

INFORME TÉCNICO DIARIO Nº 221

El IDEAM comunica al Sistema Nacional de Gestión del Riesgo (SNGR) y al Sistema Nacional Ambiental (SINA).

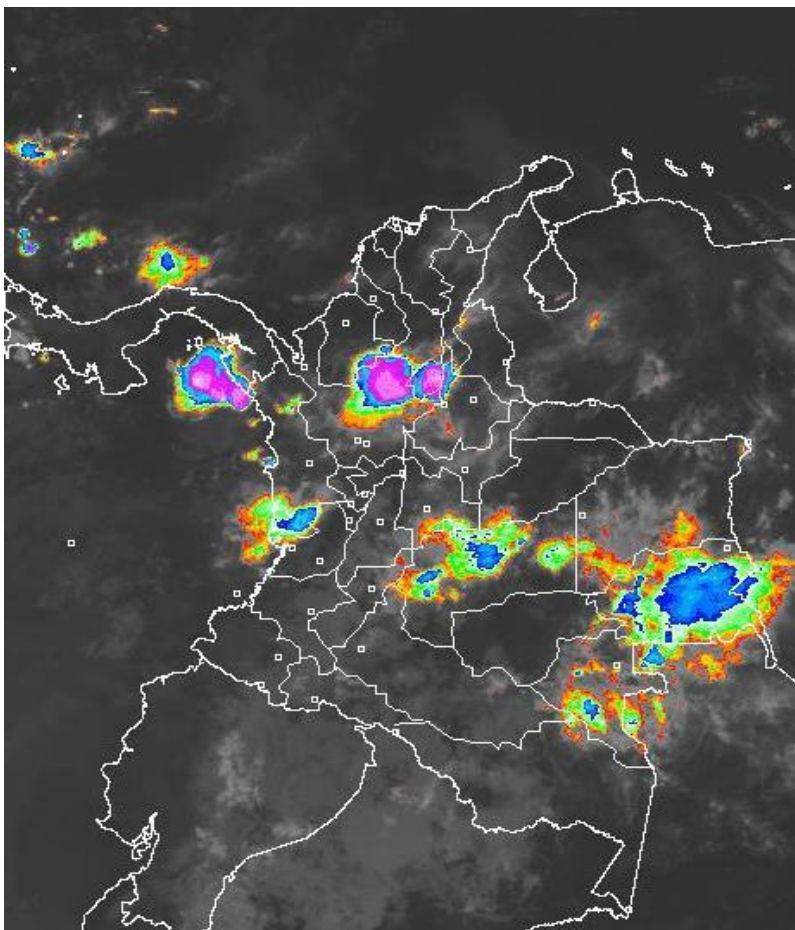
Bogotá D. C., lunes 08 de agosto de 2016. Hora de actualización:
11:58 a. m. HLC

IMAGEN SATELITAL

Canal Infrarrojo | 8 de Agosto de 2016 | Hora 7:45 a. m. HLC

CONDICIONES HIDROMETEOROLÓGICAS ACTUALES

En las últimas horas se han registrado precipitaciones entre moderadas a fuertes, incluso con actividad eléctrica, en sectores de Chocó, Antioquia, eje cafetero, piedemonte llanero, Vichada, Guainía y en zonas del sur de Córdoba y Bolívar. Para el día de hoy, el pronóstico indica precipitaciones moderadas a fuertes en amplios sectores de la región Orinoquía, zonas dispersas del norte y centro de la Andina, occidente y oriente de la Amazónica, sur occidente de la Caribe y en zonas del norte y centro de la región Pacífica.



Consulte todos los días el pronóstico del tiempo y las alertas hidrometeorológicas vigentes del IDEAM, en un formato de calidad. Alrededor de las 7:30 a. m. está a disposición del público en www.ideam.gov.co.

Se puede ver también en dispositivos móviles **AQUÍ**



LO MÁS DESTACADO

ALERTA ROJA
PARA TOMAR ACCIÓN

ALERTA NARANJA
PARA PREPARARSE

ALERTA AMARILLA
PARA INFORMARSE

LLUVIAS

- Incremento considerable de las precipitaciones en las últimas 24 horas, siendo el día de ayer segundo más lluvioso en el transcurso del mes de agosto de 2016. Las precipitaciones se concentraron principalmente en la región Orinoquia (especialmente en estribaciones del piedemonte), Pacífica, Amazonia y sectores aislados de la Caribe. El mayor registró se presentó en el municipio de el municipio de **Cumaral (Meta)**, con **142.0 mm**.

ALERTA ROJA

- Por niveles altos en los ríos Inírida y Orinoco.
- Por moderada posibilidad de incendios de la cobertura vegetal en algunos sectores de bosques, cultivos y pastos localizados en las regiones Caribe y Andina.

ALERTA NARANJA

- Por crecientes súbitas en el río Meta en su cuenca media y baja.
- Por amenaza moderada de deslizamientos de tierra detonados por lluvias, en sectores inestables o de alta pendiente, localizados en municipios de las regiones Caribe, Andina, Orinoquia y Pacífica.
- Por moderada posibilidad de incendios de la cobertura vegetal en algunos sectores de bosques, cultivos y pastos localizados en las regiones Caribe, Andina, Orinoquia y Amazonica.

ALERTA AMARILLA

- Por pleamar en el Océano Pacífico.
- Por viento y oleaje en el mar Caribe.

PRONÓSTICO CONDICIONES METEOROLÓGICAS

ÁREA DEL VOLCÁN GALERAS

Durante gran parte de la jornada se prevé cielo entre parcial a mayormente cubierto con tiempo seco, salvo en horas de la noche donde se estiman lloviznas y/o luvias ligeras.

EL SERVICIO GEOLÓGICO COLOMBIANO reporta en nivel AMARILLO (III): CAMBIOS EN EL COMPORTAMIENTO DE LA ACTIVIDAD VOLCÁNICA. Lat: 1.55 Lon: -77.37

ELEVACIÓN (pies)	DIRECCIÓN	VELOCIDAD	
		NUDOS	Km/h
10,000	SURESTE	10 - 15	18 - 27
18,000	ESTE	15 - 20	27 - 36
24,000	ESTE	15 - 20	27 - 36
30,000	ESTE	15 - 20	27 - 36

ÁREA DEL VOLCÁN NEVADO DEL HUILA

Nubosidad variable a lo largo de la jornada con luvias dispersas al atardecer o durante la noche, luego de un día seco.

EL SERVICIO GEOLÓGICO COLOMBIANO reporta en nivel AMARILLO (III): CAMBIOS EN EL COMPORTAMIENTO DE LA ACTIVIDAD VOLCÁNICA. Lat: 2.92 Lon: -76.05

ELEVACIÓN (pies)	DIRECCIÓN	VELOCIDAD	
		NUDOS	Km/h
10,000	ESTE	5 - 10	9 - 18
18,000	ESTE	15 - 20	27 - 36
24,000	ESTE	15 - 20	27 - 36
30,000	ESTE	15 - 20	27 - 36

ÁREA DEL VOLCÁN CERRO MACHÍN

Se pronostican luvias ligeras y dispersas al finalizar la tarde y durante las primeras horas de la noche, luego de un comienzo seco.

EL SERVICIO GEOLÓGICO COLOMBIANO reporta en nivel AMARILLO (III): CAMBIOS EN EL COMPORTAMIENTO DE LA ACTIVIDAD VOLCÁNICA. Lat: 4.89 Lon: -75.62

ELEVACIÓN (pies)	DIRECCIÓN	VELOCIDAD	
		NUDOS	Km/h
10,000	SURESTE	5 - 10	9 - 18
18,000	ESTE	10 - 15	18 - 27
24,000	ESTE	10 - 15	18 - 27
30,000	ESTE	10 - 15	18 - 27

ÁREA DEL VOLCÁN NEVADO DEL RUIZ

Cielo entre parcialmente nublado y nublado con precipitaciones ligeras a diferentes horas.

EL SERVICIO GEOLÓGICO COLOMBIANO reporta en nivel AMARILLO (III): CAMBIOS EN EL COMPORTAMIENTO DE LA ACTIVIDAD VOLCÁNICA. Lat: 4.89 Lon: -75.32

ELEVACIÓN (pies)	DIRECCIÓN	VELOCIDAD	
		NUDOS	Km/h
10,000	SURESTE	10 - 15	18 - 27
18,000	ESTE	10 - 15	18 - 27
24,000	ESTE	15 - 20	27 - 36
30,000	ESTE	10 - 15	18 - 27

ÁREA DEL COMPLEJO VOLCÁNICO CHILES-CERRO NEGRO DE

Cielo entre parcialmente nublado y nublado con luvias intermitentes durante la jornada.

EL SERVICIO GEOLÓGICO COLOMBIANO reporta en nivel AMARILLO (III): CAMBIOS EN EL COMPORTAMIENTO DE LA ACTIVIDAD VOLCÁNICA. Lat: 0.81-Lon: -77.93 Lat: 0.76 Lon: -77.95

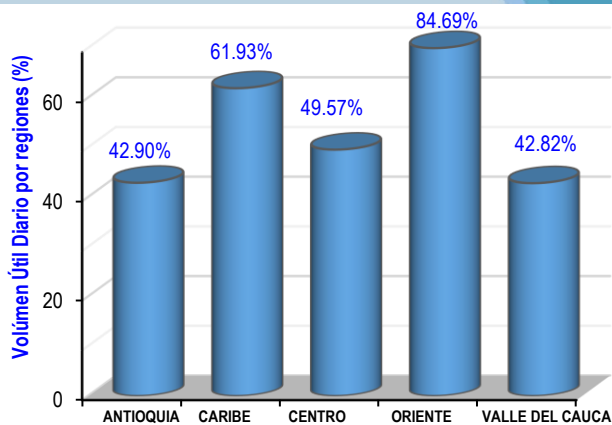
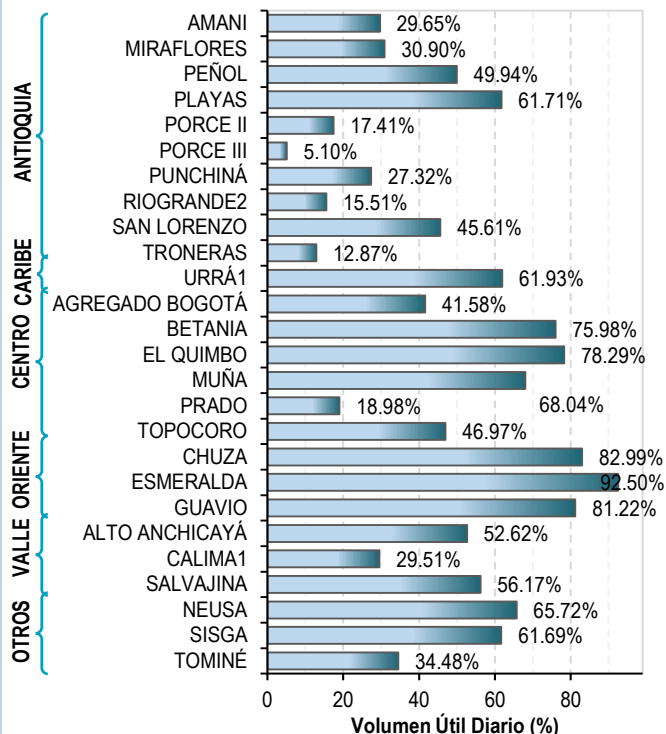
ELEVACIÓN (pies)	DIRECCIÓN	VELOCIDAD	
		NUDOS	Km/h
10,000	SURESTE	5 - 10	9 - 18
18,000	ESTE	15 - 20	27 - 36
24,000	ESTE	5 - 10	9 - 18
30,000	ESTE	10 - 15	18 - 27

ESTADO DE LOS EMBALSES

A continuación se relaciona el volumen útil diario de los principales embalses del país (expresado en porcentaje), de acuerdo con la información reportada por XM S.A. E.S.P en la siguiente dirección electrónica:

<http://ido.xm.com.co/ido/SitePages/hidrologia.aspx?q=reservas>

VOLUMEN ÚTIL DIARIO EN LOS PRINCIPALES EMBALSES DEL PAÍS



Para estar informado diariamente de lo que pasa con el **pronóstico del tiempo y las alertas.**

Síguenos en Twitter
@IDEAMColombia



PRECIPITACIONES

A continuación se relacionan los municipios donde en las últimas 24 horas se registraron precipitaciones iguales o superiores a 20.0 mm.

DEPARTAMENTO	MUNICIPIO
ANTIOQUIA	Alejandro (59.6), San Francisco (37.0), Concepción (31.0), Peñol (28.2).
CALDAS	Palestina (26.9).
CAQUETÁ	Valparaíso (44.5), San José del Fragua (38.2), Florencia (25.0).
CUNDINAMARCA	Guayabetal (94.0), Paratebuena (54.0), Medina (40.0).
CHOCÓ	Medio San Juan (58.0), Istmina (50.0).
GUAINÍA	Puerto Inírida (28.0).
MAGDALENA	Pivijay (48.0).
META	Cumaral (142.0) , Restrepo (125.0), Villavicencio (125.0), Guamal (58.0), Acacías (49.0), San Juan de Arama (42.0), Puerto López (40.0), El Calvario (30.0), El Dorado (28.0), Fuente de Oro (28.0), Cubarral (25.0).
PUTUMAYO	Mocoa (33.6), Puerto Leguizamón (30.5), Puerto Guzmán (23.2).
SANTANDER	Pinchote (34.8), Barrancabermeja (28.6), Valle de San José (28.6), Chima (24.4).
VALLE DEL CAUCA	Buenaventura (82.7).
VAUPÉS	Mitú (22.0).

Para estar informado diariamente de lo que pasa con el **pronóstico del tiempo y las alertas.**

Síguenos en Twitter
@IDEAMColombia



TEMPERATURAS MÁXIMAS

A continuación se relacionan los municipios donde en las últimas 24 horas se registraron temperaturas iguales o superiores a 35.0°C.

DEPARTAMENTO	MUNICIPIO
ANTIOQUIA	Valparaíso (37.8).
ATLÁNTICO	Manatí (37.2), Barranquilla (35.7).
BOLÍVAR	Zambrano (37.6), María La Baja (37.2), Arjona (37.2).
CESAR	Valledupar (39.4), Codazzi (36.6).
CUNDINAMARCA	Jerusalén (39.2), Puerto Salgar (38.8).
HUILA	Villavieja (38.0).
LA GUAJIRA	Maicao (39.0), Hato Nuevo (38.0), Manaure (37.8), Urumita (37.0), Uribia (36.0), Riohacha (35.4).
MAGDALENA	Pivijay (36.6).
NORTE DE SANTANDER	Cúcuta (37.7).
SANTANDER	Puerto Parra (37.6), Palmar (36.2), Capitanejo (35.4), Barrancabermeja (35.0).
SUCRE	San Benito Abad (35.0).
TOLIMA	Ambalema (40.2), Armero (39.6), Natagaima (38.6), Guamo (38.4), Saldaña (38.0), Lérica (37.6), Flandes (36.8).



PRONÓSTICO METEOROLÓGICO



Lunes 08 y martes 09 de agosto de 2016

REGIÓN	PRONÓSTICO
SABANA DE BOGOTÁ	<p>LUNES. En las primeas horas de la jornada se prevé cielo mayormente cubierto con lloviznas en amplios sectores de la ciudad. En el resto de la mañana se espera persistan las lloviznas sobre el sur y oriente del área. En horas de la tarde se prevé cielo entre parcial y mayormente cubierto con probabilidad de lloviznas y lluvias ligeras y sectorizadas, especialmente sobre el sur y oriente de la ciudad y la Sabana. En horas de la noche se estima predomine el tiempo seco con cielo entre parcial y mayormente cubierto.</p> <p>MARTES. En gran parte de la jornada, se prevé cielo entre parcial y mayormente cubierto con predominio de tiempo seco. Aunque, son probables lloviznas de corta duración sobre el suroriente de la ciudad.</p>
CARIBE	<p>LUNES. Cielo entre parcial y mayormente cubierto con predominio de tiempo seco en gran parte de la región. Sin embargo, son estimadas llluvias sobre el sur de Bolívar y Córdoba. En horas de la tarde se prevé cielo entre parcial y mayormente cubierto con llluvias sobre sectores de Córdoba, Sucre y Bolívar; llluvias menos fuertes sobre norte de Cesar y Magdalena. En la noche son estimadas llluvias acompañadas de tormentas eléctricas sobre sectores de Córdoba, Sucre, Bolívar, Magdalena y Cesar.</p> <p>MARTES. Cielo mayormente nublado con llluvias durante la jornada sobre sectores de Córdoba, Sucre y Bolívar. En áreas del suroriente de La Guajira y norte de Magdalena y Cesar se estiman precipitaciones por la tarde y noche, acompañadas inclusive de actividad eléctrica.</p>
ARCHIPIÉLAGO DE SAN ANDRÉS, PROVIDENCIA Y SANTA CATALINA	<p>LUNES. En la mañana cielo entre parcial y mayormente cubierto sin descartar lloviznas dispersas y ocasionales. En gran parte de la tarde se pronostica tiempo seco, aunque son probables llluvias esporádicas. En la noche cielo mayormente nublado con llluvias ligeras ocasionales.</p> <p>MARTES. En la jornada predominará el tiempo seco con nubosidad variable. No se descartan lloviznas ocasionales.</p>
MAR CARIBE	<p>LUNES. En gran parte del Caribe nacional predominará el tiempo seco, salvo en áreas localizadas enfrente del litoral del Urabá, Córdoba y Sucre donde se pronostican llluvias finalizando la tarde y en horas de la noche. No se descarta actividad eléctrica.</p> <p>MARTES. En la mayor parte de la zona marítima nacional predominarán las condiciones secas, excepto en el área de San Andrés y Providencia y en el golfo de Urabá donde se pronostican llluvias con posibilidad de descargas eléctricas.</p>
ANDINA	<p>LUNES. Durante la mañana se prevé llluvias sobre sectores de Antioquia, Caldas, norte de Cundinamarca y Santander. Lloviznas y llluvias ligeras sobre el oriente de Cundinamarca, sur y occidente de Boyacá, Huila y occidente de Tolima. A medidos de la tarde se prevé cielo entre parcial a mayormente cubierto con precipitaciones en sectores de Antioquia, Santander, zonas de montaña de Valle del Cauca, sectores del oriente de Cundinamarca y Boyacá. No se descartan llluvias ligeras sobre Huila y el Macizo colombiano. En horas de la noche se estiman llluvias de variada intensidad en sectores de Antioquia, Santander, norte y oriente de Cundinamarca, occidente de Boyacá, Risaralda y Quindío. Posibilidad de tormentas eléctricas. Lloviznas en zonas de montaña de Cauca, Valle y Nariño.</p> <p>MARTES. Cielo mayormente cubierto con tiempo seco, excepto en sectores del oriente de Boyacá y Cundinamarca donde se estiman lloviznas durante la mañana. En horas de la tarde y noche se estiman precipitaciones en sectores de Antioquia, Risaralda, Quindío, Boyacá, norte y oriente de Cundinamarca y oriente de Valle del Cauca, Cauca y Nariño.</p>

Planeando tu día?
Descarga YA y conoce...



Consúltalo a diario y únete a
la Cultura del Pronóstico del IDEAM

Disponible para  

PRONÓSTICO METEOROLÓGICO

Lunes 08 y martes 09 de agosto de 2016



REGIÓN	PRONÓSTICO
INSULAR PACÍFICA	<p>LUNES. En Malpelo se pronostica abundante nubosidad con lluvias durante en algunas horas de la mañana, tarde y noche. En Gorgona se estiman precipitaciones a mediados de la tarde y por la noche, luego de una mañana seca.</p> <p>MARTES. En Malpelo y Gorgona se estiman precipitaciones en la madrugada y durante algunas horas de la mañana y tarde, luego se pronostica tiempo seco.</p>
PACÍFICA	<p>LUNES. En la mañana cielo mayormente cubierto con lluvias sobre Chocó y litoral de Valle del Cauca; tiempo seco en el resto de la región. En horas de la tarde cielo entre parcial a mayormente nublado con lluvias de variada intensidad en Chocó. Lloviznas y/o lluvias ligeras en Valle del Cauca y Cauca. Posibles descargas eléctricas. En la noche cielo mayormente cubierto a lo largo de la región con lluvias en Chocó; lluvias de menor intensidad en Valle del Cauca y Cauca. No se descartan lluvias al noroccidente de Nariño. Probabilidad de actividad eléctrica.</p> <p>MARTES. Cielo entre parcialmente nublado y nublado con lluvias sobre sectores de Chocó y noroccidente de Valle del Cauca. En Cauca y Nariño se advierten precipitaciones a mediados de la tarde y durante la noche, luego de una mañana seca.</p>
OCÉANO PACÍFICO	<p>LUNES. En sectores del centro y norte del Pacífico nacional se pronostican precipitaciones con posibilidad de tormentas eléctricas, especialmente en horas de la tarde y la noche.</p> <p>MARTES. En la mayor parte de la zona oceánica se estiman precipitaciones acompañadas en algunos casos de descargas eléctricas, excepto en el suroccidente donde prevalecerá el tiempo seco.</p>
ORINOQUIA	<p>LUNES. En horas de la mañana se prevé cielo entre parcial a mayormente cubierto con lluvias con actividad eléctrica sobre Vichada y amplios sectores de Meta. En la tarde se espera aumento de nubosidad sobre la región con lluvias sobre amplios sectores de Vichada, Casanare y Meta, las lluvias de mayor intensidad se esperan al oriente y occidente de la región. En horas de la noche cielo mayormente nublado con lluvias, las de mayor intensidad sobre Meta, oriente y norte de Vichada, sectores del oriente de Casanare y Arauca.</p> <p>MARTES. En la región se espera abundante nubosidad con precipitaciones en el occidente de Arauca, Casanare y Meta a diferentes horas. En sectores de Vichada se prevén lluvias en la madrugada, tarde y noche. No se descartan tormentas eléctricas.</p>
AMAZONIA	<p>LUNES. En la mañana cielo parcialmente nublado con predominio de tiempo seco en gran parte de región, salvo en zonas dispersas de Caquetá y Amazonas, donde se estiman lloviznas; lluvias entre ligera y moderadas se prevén en Guainía y Vaupés. Probabilidad de actividad eléctrica. En horas de la tarde son probables condiciones nubosas con precipitaciones en Caquetá, Putumayo, Guainía y zonas dispersas de Amazonas. Lloviznas sobre el occidente de Putumayo. En la noche se prevé abundante nubosidad con lluvias entre moderadas y fuertes en sectores de Caquetá, Guaviare, oriente de Guainía. Lloviznas y/o lluvias ligeras son probables sobre Vaupés y el occidente de Putumayo</p> <p>MARTES. Cielo mayormente nublado con precipitaciones en la madrugada y hasta entrada la mañana en Guainía, Vaupés y Amazonas; en la tarde y noche se prevén lluvias en el occidente de Caquetá y Putumayo, Vaupés y Amazonas.</p>

Planeando tu día? Descarga YA y conoce...

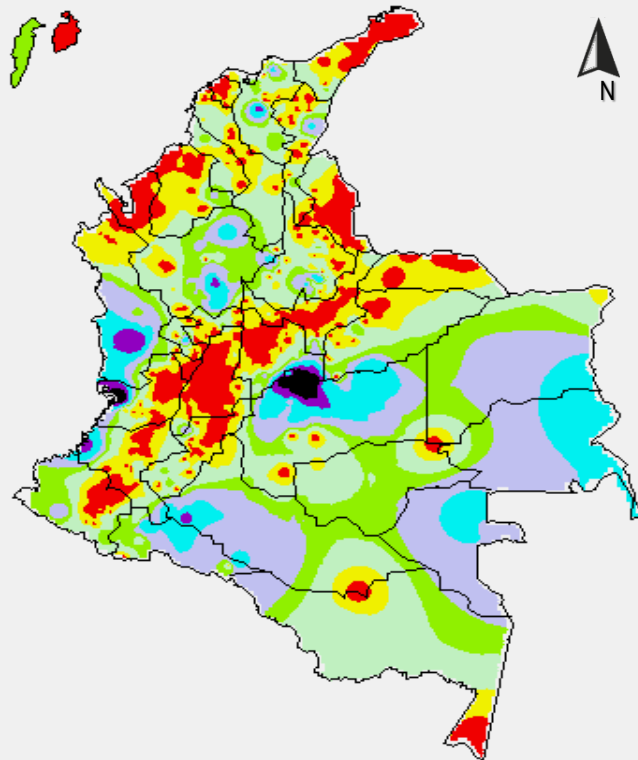


Consúltalo a diario y únete a la Cultura del Pronóstico del IDEAM

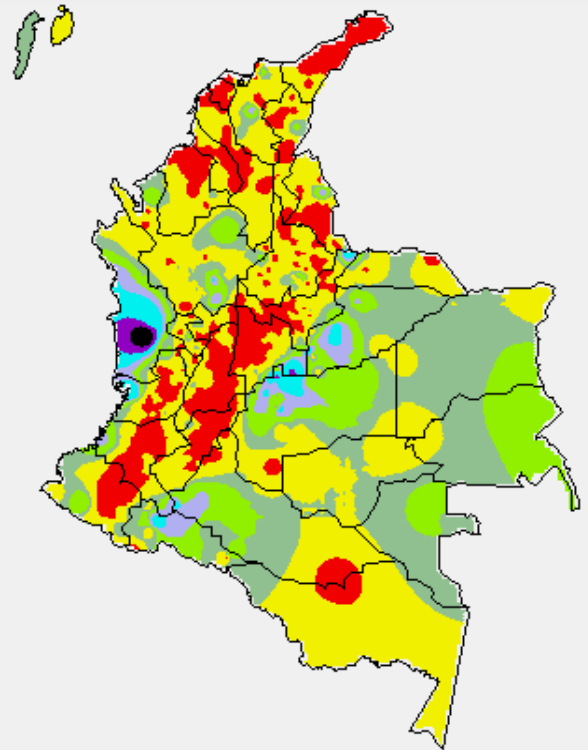
Disponible para

MAPAS DE PRECIPITACIÓN

Precipitación diaria: desde las 7:00 a.m. del día domingo 07 hasta las 7:00 a.m. del día lunes 08 de agosto de 2016.



Precipitación de los últimos 3 días: desde las 7:00 a.m. del día viernes 05 hasta las 7:00 a.m. del día lunes 08 de agosto de 2016.



PRECIPITACIÓN EN mm

0	10 - 20
0 - 1	20 - 40
1 - 5	40 - 60
5 - 10	Mayor de 60

1 milímetro de precipitación equivale a 1 litro de lluvia por m²

ALERTAS VIGENTES E INFORMACIÓN ADICIONAL

Para mayor información sobre el pronóstico del estado del tiempo, informes técnicos diarios, comunicados especiales, mapas diarios de temperaturas máximas y mínimas e información diaria de precipitación se sugiere consultar los siguientes enlaces:

- [MAPA DIARIO DE TEMPERATURA MÁXIMA.](#)
- [MAPA DIARIO DE TEMPERATURA MÍNIMA.](#)
- [INFORMACIÓN DIARIA DE PRECIPITACIÓN Y TEMPERATURA DE LOS PRINCIPALES AEROPUERTOS DEL PAÍS.](#)
- [MOSAICO MAPAS DE PRECIPITACIÓN DIARIA EN MILÍMETROS.](#)

ALERTAS POR NIVELES DE LOS RÍOS

REGIÓN ORINOQUIA

SITIOS PARA LOS CUALES SE GENERA LA ALERTA

ALERTA ROJA

NIVELES ALTOS EN EL RÍO INIRIDA

Niveles estables en el río Inírida en Puerto Inírida, con valores en el rango de altos aún por encima de la cota crítica de desbordamiento. El IDEAM recomienda a la población en general y a las autoridades locales tomar las medidas pertinentes ante los impactos que pueden ocasionar las inundaciones del río.

NIVELES ALTOS EN EL RÍO ORINOCO

Persiste el comportamiento estable en los niveles del río Orinoco, con valores superiores a la cota de desbordamiento en inmediaciones del municipio de Puerto Carreño – Vichada (ubicado en la confluencia entre los ríos Orinoco y Meta). Se recomienda a los pobladores ribereños y autoridades locales tomar las medidas pertinentes ante los impactos que puedan ocasionar los incrementos en el nivel del río Orinoco.

REGIÓN ORINOQUIA

SITIOS PARA LOS CUALES SE GENERA LA ALERTA

ALERTA NARANJA

NIVELES ALTOS EN EL RÍO META (CUENCA MEDIA Y BAJA)

Se baja de Alerta Roja a Alerta Naranja, por cuanto, los niveles del río Meta por aportes de los principales afluentes que mantienen el cauce principal del río Meta con niveles altos y en condiciones eminentes de desbordarse en los tramos bajos en el municipio de Paz de Ariporo, sector de La Hermosa. El IDEAM recomienda a las autoridades de Gestión del Riesgo tanto Locales como Regionales y a la población en general asentada en las riberas del río, estén atentos al comportamiento de los niveles y tomen las acciones necesarias ante posibles afectaciones por inundaciones.

PROBABILIDAD DE CRECIENTES SÚBITAS EN LOS RÍOS DEL PIEDEMONTA LLANERO.

Se eleva a este nivel de alerta debido a las lluvias de variada intensidad que persisten en sectores del piedemonte llanero, las cuales se pronóstica continúen durante el día en la región, situación que podría ocasionar incrementos súbitos en los niveles de los ríos que descienden del piedemonte llanero, tales como el Humea, Guatiquía, Guayuriba y Guacavía, afluentes al río Meta; igualmente, en el río Ariari afluente al Guaviare. El IDEAM recomienda a las autoridades de Gestión del Riesgo tanto Locales como Regionales y a la población en general asentada en las riberas del río, estén atentos al comportamiento de los niveles y tomen las acciones necesarias ante posibles afectaciones por inundaciones.

ALERTAS POR NIVELES DE LOS RÍOS

REGIÓN ANDINA	
SITIOS PARA LOS CUALES SE GENERA LA ALERTA	
ALERTA AMARILLA	<p>NIVELES ALTOS EN EL RÍO NECHÍ</p> <p>Aunque persiste la tendencia al descenso en los niveles del río Nechí a la altura de la estación La Esperanza en el municipio de Nechí (Antioquia), los valores aun se encuentran en el rango de altos históricos para la época. El IDEAM recomienda a la población en general estar atentos al comportamiento del nivel del río Nechí y sus principales afluentes particularmente en la cuenca alta de los ríos San José, Tenche y El Bagre, dado que se pronostica persistan las lluvias sobre el nororiente de Antioquia.</p>

ALERTAS POR AMENAZAS DE INCENDIOS DE LA COBERTURA VEGETAL

ALERTA ROJA:

Amenaza Alta o muy alta de ocurrencia de incendios de la cobertura vegetal en zonas de bosques, cultivos y pastos, localizados en los siguientes municipios y sectores aledaños:

ALERTA NARANJA:

Amenaza moderada de ocurrencia de incendios de la cobertura vegetal en zonas de bosques, cultivos y pastos, localizados en los siguientes municipios y sectores aledaños:

REGIÓN CARIBE

SITIOS PARA LOS CUALES SE GENERA LA ALERTA

**ALERTA
ROJA**

ATLÁNTICO: Tubará.
LA GUAJIRA: San Juan del Cesar y Uribia.
MAGDALENA: Algarrobo y Fundación.

REGIÓN CARIBE

SITIOS PARA LOS CUALES SE GENERA LA ALERTA

**ALERTA
NARANJA**

CESAR: El Paso.

ALERTAS POR AMENAZAS DE INCENDIOS DE LA COBERTURA VEGETAL

ALERTA ROJA:

Amenaza Alta o muy alta de ocurrencia de incendios de la cobertura vegetal en zonas de bosques, cultivos y pastos, localizados en los siguientes municipios y sectores aledaños:

ALERTA NARANJA:

Amenaza moderada de ocurrencia de incendios de la cobertura vegetal en zonas de bosques, cultivos y pastos, localizados en los siguientes municipios y sectores aledaños:

REGIÓN ANDINA

SITIOS PARA LOS CUALES SE GENERA LA ALERTA

ALERTA ROJA

BOYACÁ: Buenavista, Caldas, Chiquinquirá, Chíquiza, Cuítiva, Gachantivá, Iza, Muzo, Ráquira, Saboyá, Sáchica, San Miguel de Sema, Sutamarchán, Tinjacá, Villa de Leiva.

CALDAS: Manzanares, Marquetalia, Neira.

CAUCA: Bolívar, Cajibío, Caldono, Caloto, El Tambo, Guachene, Jambaló, Morales, Padilla, Páez (Belalcázar), Piendamó, Popayán, Puerto Tejada, Santander de Quilichao, Silvia, Toribío, Totoró, Villa Rica.

CUNDINAMARCA: Anapoima, Apulo, Beltrán, Cabrera, Chaguaní, Cota, Funza, Fúquene, Guachetá, Guaduas, Guataquí, Guayabal de Síquima, La Vega, Madrid, Mosquera, Nariño, Nocaima, Paima, Pulí, San Cayetano, San Juan de Rio Seco, Sasaima, Simijaca, Susa, Tenjo, Útica, Vianí, Villeta.

HUILA: Aipe, Baraya, Colombia, Íquira, Neiva, Tello, Villavieja.

NARIÑO: Albán (San José), Arboleda (Berruecos), Belén, Buesaco, Chachaguí, Colón (Génova), Consacá, El Peñol, El Tablón, El Tambo, Iles, La Cruz, La Florida, La Llanada, La Unión, Linares, Los Andes (Sotomayor), Nariño, Ospina, Pasto, Pupiales, Samaniego, San Bernardo, San Lorenzo, San Pedro de Cartago (Cartago), Santa Cruz (Guachavés), Taminango, Tangua, Túquerres, Yacuanquer.

TOLIMA: Alpujarra, Alvarado, Ambalema, Anzoátegui, Armero (Guayabal), Ataco, Carmen de Apicalá, Casabianca, Chaparral, Coyaima, Cunday, Dolores, Espinal, Falan, Fresno, Guamo, Honda, Ibagué, Lérida, Líbano, Murillo, Natagaima, Ortega, Palocabildo, Piedras, Prado, Purificación, Rioblanco, Rovira, Saldaña, San Luis, Santa Isabel, Suárez, Valle de San Juan, Venadillo, Villahermosa, Villarrica.

VALLE DEL CAUCA: Bolívar, Buenaventura, Buga, Bugalagrande, Cali, Calima (El Darién), Candelaria, Dagua, El Cerrito, Ginebra, Guacarí, Jamundí, La Cumbre, Palmira, Pradera, Restrepo, Riofrío, San Pedro, Trujillo, Tuluá, Vijes, Yotoco, Yumbo, Zarzal

ALERTAS POR AMENAZAS DE INCENDIOS DE LA COBERTURA VEGETAL

ALERTA ROJA:

Amenaza Alta o muy alta de ocurrencia de incendios de la cobertura vegetal en zonas de bosques, cultivos y pastos, localizados en los siguientes municipios y sectores aledaños:

ALERTA NARANJA:

Amenaza moderada de ocurrencia de incendios de la cobertura vegetal en zonas de bosques, cultivos y pastos, localizados en los siguientes municipios y sectores aledaños:

REGIÓN ANDINA

SITIOS PARA LOS CUALES SE GENERA LA ALERTA

ALERTA NARANJA

BOYACÁ: Arcabuco, Briceño, Tununguá

CALDAS: Pensilvania.

CUNDINAMARCA: Bituima, Bogotá, D.C., Jerusalén, Tocaima, Vergara, Yacopí.

HUILA: Altamira, Garzón, Gigante, La Plata, Nátaga, Paicol, Palermo, Tarqui, Teruel, Tesalia.

NARIÑO: Ancuya, Funes, Guachucal, Guaitarilla, Imués, Providencia, Sandoná.

SANTANDER: Albania, Barichara, Florián.

TOLIMA: Mariquita, Planadas.

VALLE DEL CAUCA: Andalucía.

Especial atención en los Parques Nacionales Naturales Nevado del Huila, Las Hermosas, Los Farallones de Cali, Galeras e Iguaque.

REGIÓN ORINOQUÍA

SITIOS PARA LOS CUALES SE GENERA LA ALERTA

ALERTA NARANJA

META: La Macarena, Uribe.

REGIÓN AMAZÓNICA

SITIOS PARA LOS CUALES SE GENERA LA ALERTA

ALERTA NARANJA

CAQUETÁ: San Vicente del Caguán.

Especial atención en el Parque Nacional Natural Cordillera de Los Picachos.

ALERTAS POR AMENAZAS DE DESLIZAMIENTO

ALERTA ROJA:

Amenaza alta a muy alta por deslizamientos de tierra detonados por lluvias, localizados en los siguientes municipios:

ALERTA NARANJA:

Amenaza moderada por deslizamientos de tierra detonados por lluvias, localizados en los siguientes municipios:

REGIÓN CARIBE

ALERTA NARANJA	SITIOS PARA LOS CUALES SE GENERA LA ALERTA
	BOLÍVAR: Achí.

REGIÓN ANDINA

ALERTA NARANJA	SITIOS PARA LOS CUALES SE GENERA LA ALERTA
	ANTIOQUIA: Amalfi, Anorí, Cáceres, Caucasia, El Bagre, Segovia, Yarumal y Zaragoza.
	BOYACÁ: Cubará
	CUNDINAMARCA: Guayabetal, Gutiérrez, Medina, Paratebuena y Quetame.
	NORTE DE SANTANDER: Toledo
	SANTANDER: Cimitarra y Puerto Parra.

REGIÓN ORINOQUIA

ALERTA NARANJA	SITIOS PARA LOS CUALES SE GENERA LA ALERTA
	META: Acacías, Restrepo, Villavicencio, Cubarral, Cumaral, Guamal y El Calvario.

REGIÓN PACÍFICA

ALERTA NARANJA	SITIOS PARA LOS CUALES SE GENERA LA ALERTA
	CAUCA: Timbiquí. CHOCÓ: Alto Baudò (Pie de Pato), Atrato (Yuto), Bagadó, Bajo Baudò (Pizarro), Cértegui, Condoto, El Cantón del San Pablo (Managrú), Istmina, Llorò, Medio Atrato (Betè), Medio Baudò (Boca de Pepè), Medio San Juan (Andagoya), Nòvita, Nuquí, Quibdò, Rio Irò (Santa Rita), Rio Quito (Paimadó), Tadò y Unió Panamericana (Animas).

ALERTAS METEOMARINA

MAR CARIBE

SITIOS PARA LOS CUALES SE GENERA LA ALERTA

ALERTA AMARILLA

POR VIENTO Y OLEJAE

Se estima para el día de hoy vientos entre 25 y 30 nudos, con posibilidad de rachas mayores. La altura del oleaje oscilará entre 3.0 m y 4.0 m. Esta situación se presentará en especial sobre el centro del Caribe, por lo que se recomienda a pescadores y usuarios de embarcaciones de poco calado consultar con las Capitanías de puerto para monitorear la evolución del fenómeno.

OCEANO PACÍFICO

SITIOS PARA LOS CUALES SE GENERA LA ALERTA

ALERTA AMARILLA

POR PLEAMAR

Hasta el día mañana lunes 08 agosto del año en curso, se espera una de las pleamars más significativas del mes en el litoral Pacífico colombiano, asociada con la marea astronómica, por lo que se recomienda a habitantes costeros estar atentos a la culminación del fenómeno.

°C: grados Celsius

m: metros

mm: milímetros

msnm: metros sobre nivel del mar

Km/h: kilómetros por hora

HLC: hora local colombiana

GOES: Geostationary Operational Environmental Satellites (Satélite Geoestacionario Operacional Ambiental).

GOES-13 es el designado GOES-Este, localizado en 75° W sobre el ecuador geográfico.

PNN: Parque Nacional Natural

SFF: Santuario de Fauna y Flora



ALERTA ROJA. PARA TOMAR ACCIÓN Advierte a los sistemas de prevención y atención de desastres sobre la amenaza que puede ocasionar un fenómeno con efectos adversos sobre la población, el cual requiere la atención inmediata por parte de la población y de los cuerpos de atención y socorro. Se emite una alerta sólo cuando la identificación de un evento extraordinario indique la probabilidad de amenaza inminente y cuando la gravedad del fenómeno implique la movilización de personas y equipos, interrumpiendo el normal desarrollo de sus actividades cotidianas.



ALERTA NARANJA. PARA PREPARARSE Indica la presencia de un fenómeno. No implica amenaza inmediata y como tanto es catalogado como un mensaje para informarse y prepararse. El aviso implica vigilancia continua ya que las condiciones son propicias para el desarrollo de un fenómeno, sin que se requiera permanecer alerta.



ALERTA AMARILLA. PARA INFORMARSE Es un mensaje oficial por el cual se difunde información. Por lo regular se refiere a eventos observados, reportados o registrados y puede contener algunos elementos de pronóstico a manera de orientación. Por sus características pretéritas y futuras difiere del aviso y de la alerta, y por lo general no está encaminado a alertar sino a informar.

CONDICIONES NORMALES Indica que no existe ninguna clase de alerta para la región o zona mencionada.

OMAR FRANCO | Director General

CHRISTIAN EUSCÁTEGUI | Jefe Oficina del Servicio de Pronósticos y Alertas

Profesionales de Turno:

Henry ROMERO, Viviana CHIVATÁ, Sonia BERMÚDEZ, Catherine TOBÓN, Alejandro MARTÍNEZ, Mauricio TORRES y Alberto PARDO.

<http://www.ideam.gov.co>

Correos electrónicos: servicio@ideam.gov.co, alertas@ideam.gov.co

Calle 25D # 96B - 70, Piso 3. Bogotá, D.C., Colombia.

Teléfono: 3075625 Ext. 1334-1336.

Síguenos en:

