

# INFORME TÉCNICO DIARIO Nº 224

El IDEAM comunica al Sistema Nacional de Gestión del Riesgo (SNGR) y al Sistema Nacional Ambiental (SINA).

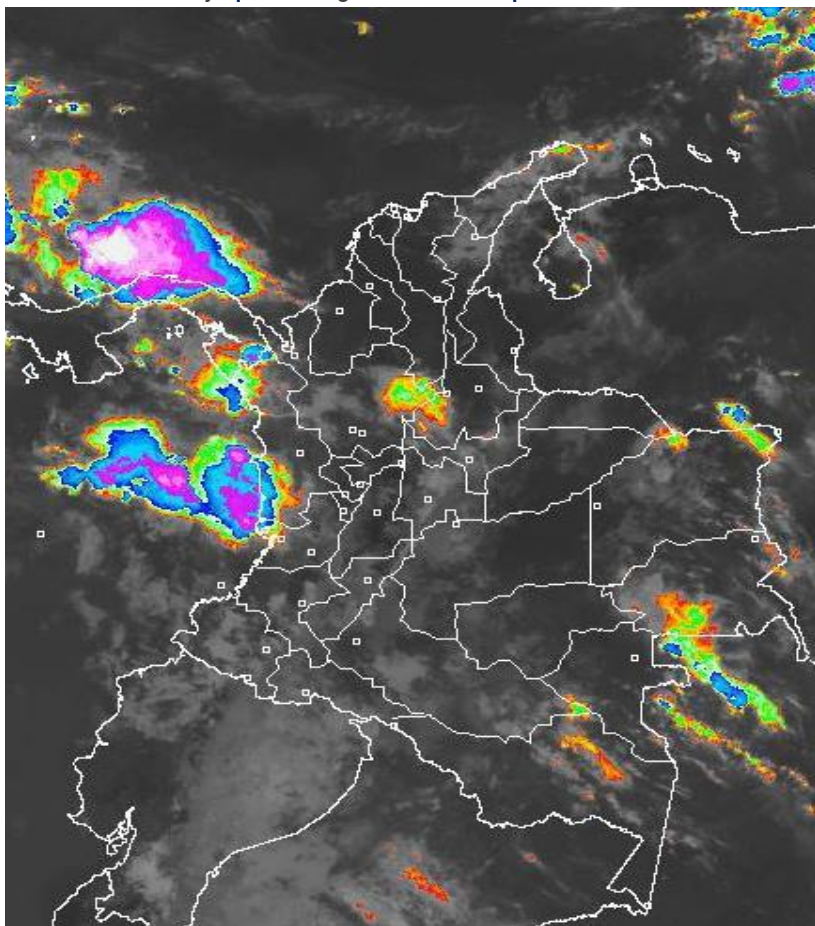
Bogotá D. C., jueves 11 de agosto de 2016. Hora de actualización:  
11:40 a. m. HLC

## IMAGEN SATELITAL

Canal Infrarrojo | 11 de Agosto de 2016 | Hora 8:45 a. m. HLC

### CONDICIONES HIDROMETEOROLÓGICAS ACTUALES

En el transcurso de las últimas horas han descendido las precipitaciones a nivel nacional; sin embargo, se registraron fuertes lluvias en el litoral de Chocó y Valle del Cauca y al oriente del país en los departamentos de Guainía, Vaupés y Amazonas. Para la tarde y noche se prevé un incremento de las lluvias en el centro y sur de la región Caribe, Magdalena medio y se prevé que se mantengan las lluvias fuertes en la región Pacífica y al oriente y centro de las regiones Orinoquia y Amazonia.



Consulte todos los días el pronóstico del tiempo y las alertas hidrometeorológicas vigentes del IDEAM, en un formato de calidad. Alrededor de las 7:30 a. m. está a disposición del público en [www.ideam.gov.co](http://www.ideam.gov.co).

Se puede ver también en dispositivos móviles **AQUÍ**



# LO MÁS DESTACADO

ALERTA ROJA  
 PARA TOMAR ACCIÓN

ALERTA NARANJA  
 PARA PREPARARSE

ALERTA AMARILLA  
 PARA INFORMARSE

## LLUVIAS

Descenso moderado de las precipitaciones en las últimas 24 horas. Las precipitaciones se concentraron en las regiones Amazonía, Andina, y sectores aislados de la Caribe y Pacífica. El mayor registró se presentó en el municipio de el municipio de **Villagarzón (Putumayo), con 75.5 mm.**

## ALERTA ROJA

- Por niveles altos en los ríos Inírida y Orinoco.
- Por moderada posibilidad de incendios de la cobertura vegetal en algunos sectores de bosques, cultivos y pastos localizados en las regiones Orinoquia, Caribe y Andina.

## ALERTA NARANJA

- Por crecientes súbitas en los ríos del piedemonte llanero.
- Por amenaza moderada de deslizamientos de tierra detonados por lluvias, en sectores inestables o de alta pendiente, localizados en municipios de las regiones Andina, Caribe, Orinoquia, Amazonia y Pacífica.
- Por moderada posibilidad de incendios de la cobertura vegetal en algunos sectores de bosques, cultivos y pastos localizados en las regiones Caribe, Andina y Amazonica.

## ALERTA AMARILLA

- Por niveles altos y crecientes súbitas del río Atrato, los ríos vertientes al Golfo de Urabá, e igualmente en varias zonas de Santander y Antioquia..
- Por tiempo lluvioso el Océano Pacífico.
- Por tiempo lluvioso en el mar Caribe.

# PRONÓSTICO CONDICIONES METEOROLÓGICAS ESPECIALES

## ÁREA DEL VOLCÁN GALERAS

Nubosidad variable a lo largo de la jornada con lluvias dispersas al atardecer o durante la noche, luego de un día seco.

EL SERVICIO GEOLÓGICO COLOMBIANO reporta en nivel AMARILLO (III): CAMBIOS EN EL COMPORTAMIENTO DE LA ACTIVIDAD VOLCÁNICA. Lat:1.55 Lon:-77.37

ELEVACIÓN (pies)	DIRECCIÓN	VELOCIDAD	
		NUDOS	Km/h
10,000	SURESTE	0 - 5	0 - 9
18,000	SURESTE	5 - 10	9 - 18
24,000	ESTE	15 - 20	27 - 36
30,000	NOROESTE	20 - 25	36 - 45

## ÁREA DEL VOLCÁN NEVADO DEL HUILA

A lo largo de la jornada se pronostican condiciones nubosas con precipitaciones entre ligeras y moderadas.

EL SERVICIO GEOLÓGICO COLOMBIANO reporta en nivel AMARILLO (III): CAMBIOS EN EL COMPORTAMIENTO DE LA ACTIVIDAD VOLCÁNICA. Lat:2.92 Lon:-76.05

ELEVACIÓN (pies)	DIRECCIÓN	VELOCIDAD	
		NUDOS	Km/h
10,000	SURESTE	0 - 5	0 - 9
18,000	SURESTE	15 - 20	27 - 36
24,000	SURESTE	10 - 15	18 - 27
30,000	NORESTE	5 - 10	9 - 18

## ÁREA DEL VOLCÁN CERRO MACHÍN

En el día predominio de tiempo seco, al atardecer y durante algunas horas de la noche se prevén lloviznas.

EL SERVICIO GEOLÓGICO COLOMBIANO reporta en nivel AMARILLO (III): CAMBIOS EN EL COMPORTAMIENTO DE LA ACTIVIDAD VOLCÁNICA. Lat:4.80 Lon:-75.62

ELEVACIÓN (pies)	DIRECCIÓN	VELOCIDAD	
		NUDOS	Km/h
10,000	SURESTE	5 - 10	9 - 18
18,000	SURESTE	5 - 10	9 - 18
24,000	SURESTE	10 - 15	18 - 27
30,000	NORESTE	10 - 15	18 - 27

## ÁREA DEL VOLCÁN NEVADO DEL RUIZ

En la mañana y hasta entrada la tarde prevalecerán las condiciones secas, luego se advierten precipitaciones ligeras y dispersas.

EL SERVICIO GEOLÓGICO COLOMBIANO reporta en nivel AMARILLO (III): CAMBIOS EN EL COMPORTAMIENTO DE LA ACTIVIDAD VOLCÁNICA. Lat:4.89 Lon:-75.32

ELEVACIÓN (pies)	DIRECCIÓN	VELOCIDAD	
		NUDOS	Km/h
10,000	SURESTE	5 - 10	9 - 18
18,000	SURESTE	10 - 15	18 - 27
24,000	SURESTE	10 - 15	18 - 27
30,000	NORESTE	10 - 15	18 - 27

## ÁREA DEL COMPLEJO VOLCÁNICO CHILES-CERRO NEGRO DE

Cielo entre parcialmente nublado y nublado con precipitaciones ligeras a diferentes horas.

EL SERVICIO GEOLÓGICO COLOMBIANO reporta en nivel AMARILLO (III): CAMBIOS EN EL COMPORTAMIENTO DE LA ACTIVIDAD VOLCÁNICA. Lat:0.81-Lon:-77.93 Lat:0.76 Lon:-77.95

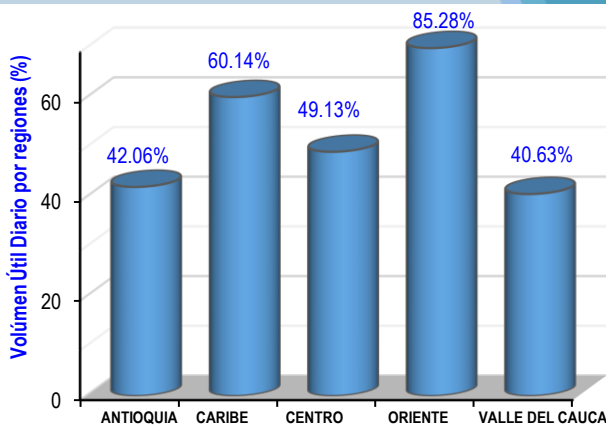
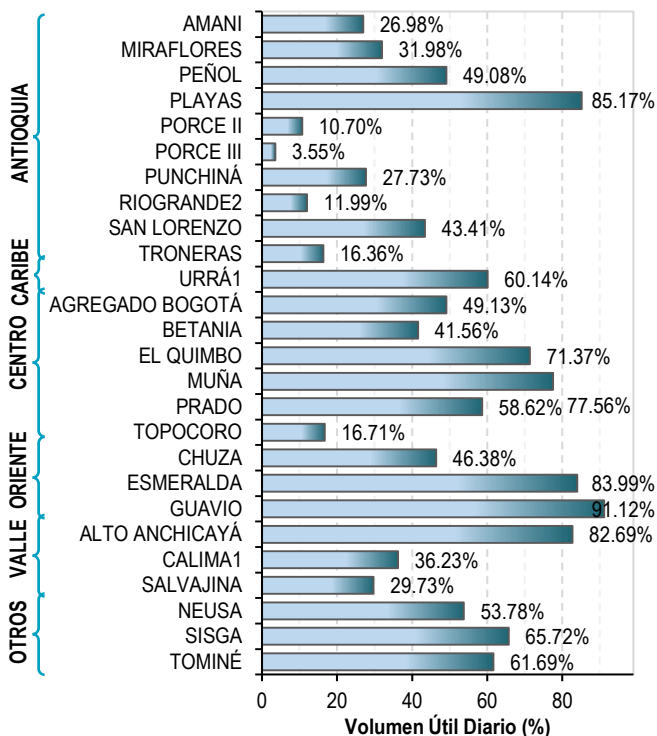
ELEVACIÓN (pies)	DIRECCIÓN	VELOCIDAD	
		NUDOS	Km/h
10,000	SURESTE	5 - 10	9 - 18
18,000	SURESTE	5 - 10	9 - 18
24,000	ESTE	10 - 15	18 - 27
30,000	NOROESTE	10 - 15	18 - 27

# ESTADO DE LOS EMBALSES

A continuación se relaciona el volumen útil diario de los principales embalses del país (expresado en porcentaje), de acuerdo con la información reportada por XM S.A. E.S.P en la siguiente dirección electrónica:

<http://ido.xm.com.co/ido/SitePages/hidrologia.aspx?q=reservas>

## VOLUMEN ÚTIL DIARIO EN LOS PRINCIPALES EMBALSES DEL PAÍS



Para estar informado diariamente de lo que pasa con el **pronóstico del tiempo y las alertas.**

Síguenos en Twitter  
**@IDEAMColombia**



## PRECIPITACIONES

A continuación se relacionan los municipios donde en las últimas 24 horas se registraron precipitaciones iguales o superiores a 20.0 mm.

DEPARTAMENTO	MUNICIPIO
<b>ANTIOQUIA</b>	Apartadó (37.7), Sonsón (37.3), San Francisco (30.0), Alejandría (29.6), Santo Domingo (25.0).
<b>BOYACA</b>	San Luis de Gaceno (20.0).
<b>CAQUETA</b>	San José del Fragua (28.0), Solano (20.2).
<b>GUAVIARE</b>	San José del Guaviare (25.0).
<b>HUILA</b>	Acevedo (26.0), La Plata (21.0).
<b>LA GUAJIRA</b>	Urumita (39.0), Villanueva (30.4).
<b>MAGDALENA</b>	Santa Marta (27.2)-monitoreo en estribaciones de la Sierra Nevada de Santa Marta-..
<b>META</b>	Acacías (52.0), Villavicencio (26.0), Vistahermosa (20.0).
<b>PUTUMAYO</b>	<b>Villagarzón (72.5)</b> , Mocoa (58.8), Puerto Leguizamo (50.0), San Miguel (48.1), San Francisco (31.9), Puerto Guzmán (26.0), Santiago (25.8).
<b>QUINDÍO</b>	Armenia (24.6).
<b>SANTANDER</b>	Coromoro (20.0).
<b>TOLIMA</b>	Mariquita (22.0).
<b>VALLE DEL CAUCA</b>	La Cumbre (23.8).

Para estar informado diariamente de lo que pasa con el **pronóstico del tiempo y las alertas.**

Síguenos en Twitter  
**@IDEAMColombia**



## TEMPERATURAS MÁXIMAS

A continuación se relacionan los municipios donde en las últimas 24 horas se registraron temperaturas iguales o superiores a 35.0°C.

DEPARTAMENTO	MUNICIPIO
<b>ANTIOQUIA</b>	Valparaíso (38.2).
<b>BOLIVAR</b>	María La Baja (37.8)
<b>CESAR</b>	Valledupar (40.6), Codazzi (35.4).
<b>CUNDINAMARCA</b>	Puerto Salgar (38.8)
<b>HUILA</b>	Villavieja (36.0).
<b>LA GUAJIRA</b>	Riohacha (37.4), Urumita (36.8), Maicao (36.0), Hato Nuevo (35.4).
<b>SANTANDER</b>	Puerto Parra (36.0).
<b>SUCRE</b>	San Benito Abad (36.4).
<b>TOLIMA</b>	Ambalema (39.2), Armero-Guayabal (39.0), Natagaima (38.4), Guamo (38.0), Saldaña (37.4), Lérída (36.8), Flandes (36.6), Prado (36.6), Espinal (35.6).



# PRONÓSTICO METEOROLÓGICO

Jueves 11 y viernes 12 de agosto de 2016



REGIÓN	PRONÓSTICO
SABANA DE BOGOTÁ	<p><b>JUEVES.</b> En la mañana cielo mayormente cubierto con lloviznas, especialmente en sectores del oriente de la sabana y en el sur y oriente de la ciudad. Hacia el resto del área predominio de condiciones secas. En horas de la tarde se estima cielo entre parcial y mayormente cubierto, con predominio de tiempo seco en el centro y occidente del área, mientras que en zonas del norte y oriente de la ciudad y de la sabana son previstas lloviznas. Durante la noche se prevén condiciones secas en la mayor parte del área, excepto en el suroriente donde se pronostican lloviznas dispersas.</p> <p><b>VIERNES.</b> Cielo mayormente nublado con probabilidad de lluvias ligeras o lloviznas durante la mañana, a mediados de la tarde y por la noche, en zonas del norte y sur de la ciudad y de la sabana, en el resto del área tiempo seco.</p>
CARIBE	<p><b>JUEVES.</b> En horas de la mañana cielo parcialmente cubierto y predominio de condiciones secas en la mayor parte de la región, salvo por algunas lloviznas en sectores de La Guajira. En la tarde se estima aumento de la nubosidad con lluvias de variada intensidad en zonas del Urabá, Córdoba, Sucre, Bolívar y de menor intensidad en áreas de Atlántico, Cesar, Magdalena y La Guajira. Posibles descargas eléctricas. Para la noche se prevé cielo mayormente cubierto con lluvias en áreas del Urabá, Córdoba, sur de Sucre y Bolívar, Cesar, Magdalena y en el centro y sur de La Guajira. Probabilidad de actividad eléctrica.</p> <p><b>VIERNES.</b> Se prevén condiciones mayormente cubiertas durante la jornada. Las precipitaciones más intensas con tormentas eléctricas se estiman en Córdoba, Bolívar y Sucre. Lluvias y/o lloviznas en áreas de Magdalena, Cesar, La Guajira y Atlántico.</p>
ARCHIPIÉLAGO DE SAN ANDRÉS, PROVIDENCIA Y SANTA CATALINA	<p><b>JUEVES.</b> En la mañana se prevé cielo mayormente nublado con lluvias esporádicas. En la tarde se cielo mayormente nublado con precipitaciones ocasionales. Durante la noche se pronostican lluvias especialmente en la isla de San Andrés.</p> <p><b>VIERNES.</b> En el archipiélago se prevé cielo mayormente nublado con precipitaciones a diferentes horas. No se descarta actividad eléctrica.</p>
MAR CARIBE	<p><b>JUEVES.</b> En el occidente del Caribe colombiano, en zonas localizadas en alta mar y en cercanías a la costa son previstas lluvias entre ligeras y moderadas acompañadas en algunos casos por actividad eléctrica.</p> <p><b>VIERNES.</b> Son estimadas precipitaciones entre ligeras y moderadas con actividad eléctricas en zonas del occidente y oriente del área marítima en alta mar y en cercanías a la costa.</p>
ANDINA	<p><b>JUEVES.</b> En las horas de la mañana cielo mayormente cubierto con lluvias ligeras en sectores de Antioquia, Santander, norte, oriente y sur de Cundinamarca, Boyacá y montañas de Cauca, Nariño y sur de Huila. En la tarde se estiman precipitaciones con posibilidad en algunos casos de descargas eléctricas en áreas de Antioquia y de menor intensidad en zonas de Santander, Norte de Santander, Caldas, Risaralda, Quindío, montañas de Valle del Cauca y Cauca, al igual que en el occidente y oriente de Cundinamarca y Boyacá. En horas de la noche cielo mayormente cubierto con precipitaciones en sectores de Antioquia, Santander, Norte de Santander, Boyacá, oriente y occidente de Cundinamarca, norte de Tolima, Caldas y en las montañas de Huila, Cauca y Valle del Cauca. Probabilidad de actividad eléctrica.</p> <p><b>VIERNES.</b> Cielo mayormente nublado con lluvias especialmente en áreas de Antioquia, Santander, Norte de Santander. Precipitaciones menos intensas en zonas de Boyacá, Cundinamarca, Caldas, Tolima y en las montañas del sur de la región en el sur de Huila y oriente de Cauca y Nariño. No se descarta la posibilidad de actividad eléctrica.</p>

Planeando tu día?  
Descarga YA y conoce...



Consúltalo a diario y únete a  
la Cultura del Pronóstico del IDEAM

Disponible para  

# PRONÓSTICO METEOROLÓGICO

Jueves 11 y viernes 12 de agosto de 2016



REGIÓN	PRONÓSTICO
<b>INSULAR PACÍFICA</b>	<p><b>JUEVES.</b> En Malpelo predominará el tiempo seco con cielo entre despejado y parcialmente nublado. En Gorgona son previstas lluvias temprano en la mañana y luego por la noche.</p> <p><b>VIERNES.</b> En Malpelo se pronostican lluvias en la tarde y noche, luego de una mañana seca. En Gorgona se estima una jornada nubosa con precipitaciones a diferentes horas. No se descarta actividad eléctrica.</p>
<b>PACÍFICA</b>	<p><b>JUEVES.</b> En horas de la mañana se pronostican condiciones nubosas con precipitaciones en varios sectores de Chocó, noroccidente de Valle del Cauca y suroccidente de Nariño. Posibles descargas eléctricas. En horas de la tarde se mantendrán las lluvias en zonas de Chocó, Valle del Cauca, Cauca y son probables lloviznas en el noroccidente de Nariño. Probabilidad de tormentas eléctricas. "En la noche cielo mayormente cubierto a lo largo de la región con precipitaciones y tormentas eléctricas en el litoral de Valle del Cauca y Cauca. Lluvias y/o lloviznas en Chocó y noroccidente de Nariño."</p> <p><b>VIERNES.</b> Cielo mayormente nublado con precipitaciones de variada intensidad a lo largo de la región, particularmente en sectores de Chocó, Valle del Cauca y Cauca. En Nariño se pronostican lluvias al final de la tarde y por la noche. Posibilidad de tormentas eléctricas.</p>
<b>OCÉANO PACÍFICO</b>	<p><b>JUEVES.</b> En gran parte del centro y norte de la zona oceánica se advierten precipitaciones con probabilidad de actividad eléctrica durante la jornada. Hacia el sur son posibles algunas lloviznas en cercanías al litoral.</p> <p><b>VIERNES.</b> En amplios sectores del Pacífico nacional se pronostican lluvias con posibilidad en algunos casos de tormentas eléctricas, salvo en el suroccidente donde se prevé tiempo seco.</p>
<b>ORINOQUIA</b>	<p><b>JUEVES.</b> En horas de la mañana cielo parcialmente nublado con precipitaciones ligeras en Vichada y occidente de Meta; en el resto del área tiempo seco. En la tarde se pronostican lluvias entre ligeras y moderadas en Vichada y no se descartan lloviznas en el occidente de Meta, Casanare y norte de Arauca. En horas de la noche se prevén lluvias en Arauca y oriente y centro de Vichada con posibles descargas eléctricas. Probabilidad de lloviznas en cercanías al piedemonte de Casanare y Meta.</p> <p><b>VIERNES.</b> En la región se estima cielo mayormente cubierto con lluvias en áreas de Vichada y en el occidente de Meta y Arauca. No se descartan tormentas eléctricas.</p>
<b>AMAZONIA</b>	<p><b>JUEVES.</b> En la mañana cielo parcialmente mayormente cubierto, con lluvias entre ligeras y moderadas en el oriente de Caquetá y Vaupés, Amazonas y Guainía; lloviznas hacia sectores del piedemonte de Putumayo y Caquetá. En la tarde se pronostican lluvias entre ligeras y moderadas en zonas de Vaupés y Guainía; lloviznas en Putumayo, Amazonas y Guaviare. NO se descartan tormentas eléctricas. Para la noche se estiman lluvias y/o lloviznas en el oriente de Vaupés, Amazonas y en cercanías al piedemonte de Caquetá y Putumayo.</p> <p><b>VIERNES.</b> Cielo entre parcial a mayormente nublado con precipitaciones en sectores de Putumayo, Amazonas y Caquetá. Probabilidad de lloviznas en el oriente de Vaupés y Guainía. Posibilidad de tormentas eléctricas.</p>

Planeando tu día?  
Descarga YA y conoce...



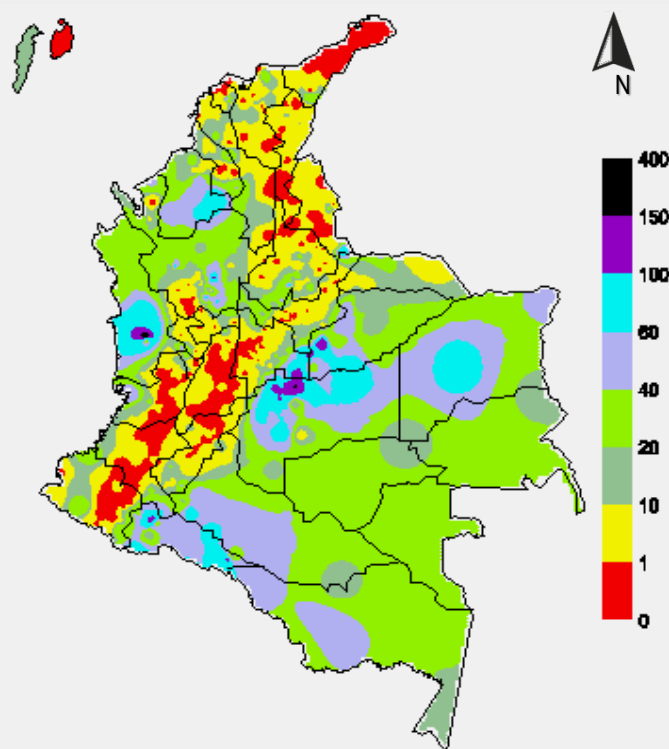
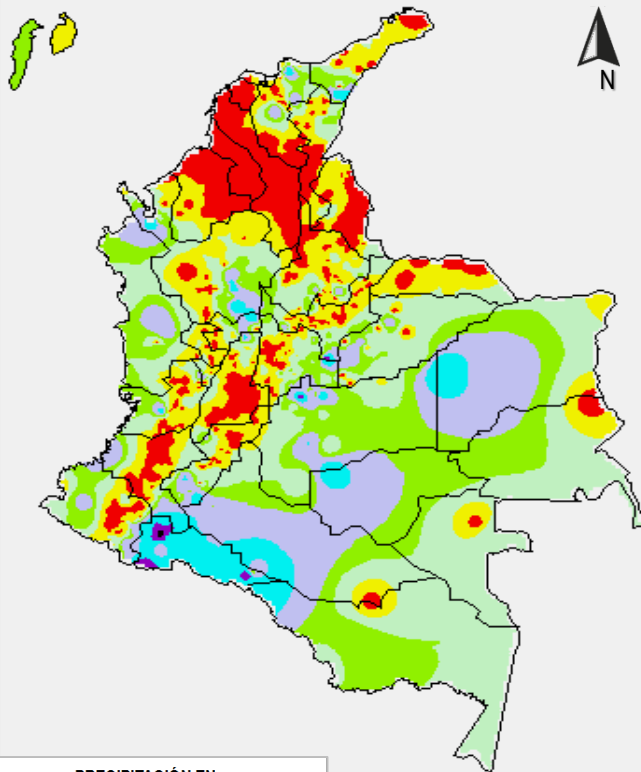
Consúltalo a diario y únete a la Cultura del Pronóstico del IDEAM

Disponible para  

# MAPAS DE PRECIPITACIÓN

**Precipitación diaria:** desde las 7:00 a. m. del día miércoles 10 hasta las 7:00 a. m. del día jueves 11 de agosto de 2016.

**Precipitación de los últimos 3 días:** desde las 7:00 a. m. del día lunes 08 hasta las 7:00 a. m. del día jueves 11 de agosto de 2016.



**PRECIPITACIÓN EN mm**

0	10 - 20
0 - 1	20 - 40
1 - 5	40 - 60
5 - 10	Mayor de 60

1 milímetro de precipitación equivale a 1 litro de lluvia por m<sup>2</sup>

## ALERTAS VIGENTES E INFORMACIÓN ADICIONAL

Para mayor información sobre el pronóstico del estado del tiempo, informes técnicos diarios, comunicados especiales, mapas diarios de temperaturas máximas y mínimas e información diaria de precipitación se sugiere consultar los siguientes enlaces:

- [MAPA DIARIO DE TEMPERATURA MÁXIMA.](#)
- [MAPA DIARIO DE TEMPERATURA MÍNIMA.](#)
- [INFORMACIÓN DIARIA DE PRECIPITACIÓN Y TEMPERATURA DE LOS PRINCIPALES AEROPUERTOS DEL PAÍS.](#)
- [MOAICO MAPAS DE PRECIPITACIÓN DIARIA EN MILÍMETROS.](#)



# ALERTAS POR NIVELES DE LOS RÍOS

REGIÓN ORINOQUIA	
SITIOS PARA LOS CUALES SE GENERA LA ALERTA	
ALERTA ROJA	<p><b>NIVELES ALTOS EN EL RÍO INIRIDA</b></p> <p>Niveles estables en el río Inirida en Puerto Inirida, con valores en el rango de altos aún por encima de la cota crítica de desbordamiento. El IDEAM recomienda a la población en general y a las autoridades locales tomar las medidas pertinentes ante los impactos que pueden ocasionar las inundaciones del río.</p>
	<p><b>NIVELES ALTOS EN EL RÍO ORINOCO</b></p> <p>Persiste el comportamiento estable en los niveles del río Orinoco, con valores superiores a la cota de desbordamiento en inmediaciones del municipio de Puerto Carreño – Vichada (ubicado en la confluencia entre los ríos Orinoco y Meta). Se recomienda a los pobladores ribereños y autoridades locales tomar las medidas pertinentes ante los impactos que puedan ocasionar los incrementos en el nivel del río Orinoco.</p>
REGIÓN ORINOQUIA	
SITIOS PARA LOS CUALES SE GENERA LA ALERTA	
ALERTA NARANJA	<p><b>PROBABILIDAD DE CRECIENTES SÚBITAS EN LOS RÍOS DEL PIEDEMONTES LLANERO</b></p> <p>Se mantiene esta alerta debido a las lluvias de variada intensidad registradas en sectores del piedemonte llanero, las cuales se pronostican persistan durante el transcurso del día, situación que podría ocasionar incrementos súbitos en los niveles de los ríos que descienden del piedemonte llanero, tales como los ríos Guayabero, Guejar y Ariari, afluentes al río Guaviare; los ríos Guatiquía, Guayuriba, Guacavía, Humea, Upía, Lengupá, Cusiana, Charte, Cravo Sur, Pauto, Muese, Paz de Ariporo y Cravo Norte, afluentes al río Meta; igualmente, los afluentes al río Arauca tales como Cobaría, Cobugón, Chitagá y Venagá (Margua). El IDEAM recomienda a las autoridades de Gestión del Riesgo tanto Locales como Regionales y a la población en general asentada en las riberas de estos ríos, estén atentos al comportamiento de los niveles y tomen las acciones necesarias ante posibles afectaciones por inundaciones.</p>
	<p><b>NIVELES ALTOS EN EL RÍO META</b></p> <p>Se mantiene esta alerta por cuanto los niveles del río Meta a lo largo de toda la cuenca se mantienen en el rango de altos históricos para la época, dados los aportes de los principales afluentes que descienden del piedemonte llanero. El IDEAM recomienda a las autoridades de Gestión del Riesgo tanto Locales como Regionales y a la población en general asentada en las riberas del río estén atentos al comportamiento de los niveles y tomen las acciones necesarias ante posibles afectaciones por inundaciones.</p>

# ALERTAS POR NIVELES DE LOS RÍOS

## REGIÓN CARIBE

### SITIOS PARA LOS CUALES SE GENERA LA ALERTA

**ALERTA AMARILLA**

#### PROBABILIDAD DE CRECIENTES SÚBITAS EN EL RIO ATRATO

Dadas las persistentes precipitaciones de variada intensidad e inclusive con descargas eléctricas registradas sobre la cuenca alta del río Atrato, se prevé nuevos incrementos en los niveles a la altura del municipio de Quibdó (Chocó), los cuales podrían alcanzar valores altos. El IDEAM recomienda las autoridades locales y a la población en general estar atentos ante la probabilidad de ocurrencia de crecientes súbitas en el río Atrato y sus principales fuentes, dado que se pronostica continúen las lluvias en la región.

#### PROBABILIDAD DE CRECIENTES SÚBITAS EN LOS RÍOS DIRECTOS AL CARIBE EN URABÁ

Se mantiene esta alerta dadas las persistente precipitaciones de variada intensidad registradas sobre el Golfo de Urabá, las cuales podría generar crecientes súbitas en los niveles los ríos Mulatos, León, Canalete, San Juan de Urabá y afluentes al río Atrato en la cuenca baja. El IDEAM recomienda a la comunidad en general estar atentos a los cambios y variaciones en los niveles de estos ríos, dado que se pronostica continúen las lluvias en la región.

#### PROBABILIDAD DE CRECIENTES SÚBITAS EN LOS AFLUENTES AL MAGDALENA MEDIO (DEPARTAMENTOS ANTIOQUIA Y SANTANDER)

Debido a las intensas precipitaciones de variada intensidad registradas en el Magdalena medio, podría generar crecientes súbitas en los afluentes directos al Magdalena tales como los rios Bartolomé, Cimitarra (Antioquia) y Opón y Oponcito (Santander) y rio Morales (Bolívar). EL IDEAM recomienda especial a la población en general estar atentos a las fluctuaciones y variaciones de los niveles de estos rios en el transcurso de la mañana de hoy.

# ALERTAS POR AMENAZAS DE INCENDIOS DE LA COBERTURA VEGETAL

## ALERTA ROJA:

Amenaza Alta o muy alta de ocurrencia de incendios de la cobertura vegetal en zonas de bosques, cultivos y pastos, localizados en los siguientes municipios y sectores aledaños:

## ALERTA NARANJA:

Amenaza moderada de ocurrencia de incendios de la cobertura vegetal en zonas de bosques, cultivos y pastos, localizados en los siguientes municipios y sectores aledaños:

## REGIÓN CARIBE

### SITIOS PARA LOS CUALES SE GENERA LA ALERTA

**ALERTA  
ROJA**

**ATLÁNTICO:** Puerto Colombia, Tubará.

**BOLÍVAR:** Córdoba, Turbaco, Villanueva.

**LA GUAJIRA:** Maicao, Manaure, San Juan del Cesar, Uribia.

**MAGDALENA:** Algarrobo, Fundación.

## REGIÓN CARIBE

### SITIOS PARA LOS CUALES SE GENERA LA ALERTA

**ALERTA  
NARANJA**

**BOLÍVAR:** San Estanislao, Santa Rosa.

**LA GUAJIRA:** Riohacha.

*Especial atención en el Parque Nacional Natural de Macuira.*

# ALERTAS POR AMENAZAS DE INCENDIOS DE LA COBERTURA VEGETAL

**ALERTA ROJA:**

Amenaza Alta o muy alta de ocurrencia de incendios de la cobertura vegetal en zonas de bosques, cultivos y pastos, localizados en los siguientes municipios y sectores aledaños:

**ALERTA NARANJA:**

Amenaza moderada de ocurrencia de incendios de la cobertura vegetal en zonas de bosques, cultivos y pastos, localizados en los siguientes municipios y sectores aledaños:

## REGIÓN ANDINA

### SITIOS PARA LOS CUALES SE GENERA LA ALERTA

**ALERTA ROJA**

**ANTIOQUIA:** Concordia, Fredonia, Jericó, Salgar, Venecia.

**BOYACÁ:** Chíquiza, Paipa, Ráquira, Sáchica, San Miguel de Sema, Sora, Sutamarchán, Tinjacá, Tuta.

**CALDAS:** Marquetalia.

**CAUCA:** Bolívar, Buenos Aires, Cajibío, Caldono, Caloto El Tambo, Guachene, Jambaló, La Sierra, La Vega, Morales, Padilla, Páez (Belalcázar), Piendamó, Popayán, Puerto Tejada, Rosas, San Sebastián, Santander de Quilichao, Silvia, Suárez, Toribío, Totoró, Villa Rica.

**CUNDINAMARCA:** Agua de Dios, Albán, Anapoima, Apulo, Beltrán, Bituima, Cajicá, Chaguaní, Chía, Cota, El Rosal, Facativá, Funza, Fúquene, Guachetá, Guaduas, Guataquí, Guayabal de Siquima, Jerusalén, La Vega, Madrid, Mosquera, Nariño, Nocaima, Pulí, Quipile, San Francisco, San Juan de Río Seco, Sasaima, Sopó, Tabio, Tenjo, Tocaima, Vergara, Viani, Villeta.

**HUILA:** Aipe, Baraya, Colombia, Neiva, Paicol, Tello, Villavieja.

**NARIÑO:** Albán (San José), Ancuya, Arboleda (Berruecos), Belén, Buesaco, Chachaguí, Colón (Génova), Consacá, Cumbal, El Peñol, El Tablón, El Tambo, Funes, Guachucal, Guaitarilla, Iles, Imués, La Cruz, La Florida, La Llanada, La Unión, Linares, Los Andes , Sotomayor), Mallama (Piedrancha), Nariño, Ospina, Pasto, Policarpa, Providencia, Pupiales, Samaniego, San Bernardo, San Lorenzo, San Pablo, San Pedro de Cartago (Cartago), Sandoná, Santa Cruz (Guachavés), Sapuyes, Taminango, Tangua, Túquerres, Yacuanquer.

**TOLIMA:** Alpujarra, Alvarado, Ambalema, Anzoátegui, Armero (Guayabal), Ataco, Carmen de Apicalá, Chaparral, Coello, Coyaima, Cunday, Dolores, Espinal, Guamo, Honda, Ibagué, Lérída, Líbano, Murillo, Natagaima, Ortega, Piedras, Prado, Purificación, Rioblanco, Rovira, Saldaña, San Luis, Santa Isabel, Suárez, Valle de San Juan, Venadillo, Villahermosa, Villarrica.

**VALLE DEL CAUCA:** Andalucía, Bolívar, Buga, Bugalagrande, Caicedonia, Cali, Calima (El Darién), Candelaria, El Cerrito, Ginebra, Guacarí, Jamundí, Palmira, Pradera, Restrepo, Riofrío, San Pedro, Sevilla, Trujillo, Tuluá, Vijes, Yotoco, Yumbo, Zarzal.

# ALERTAS POR AMENAZAS DE INCENDIOS DE LA COBERTURA VEGETAL

## ALERTA ROJA:

Amenaza Alta o muy alta de ocurrencia de incendios de la cobertura vegetal en zonas de bosques, cultivos y pastos, localizados en los siguientes municipios y sectores aledaños:

## ALERTA NARANJA:

Amenaza moderada de ocurrencia de incendios de la cobertura vegetal en zonas de bosques, cultivos y pastos, localizados en los siguientes municipios y sectores aledaños:

## REGIÓN ANDINA

### SITIOS PARA LOS CUALES SE GENERA LA ALERTA

ALERTA  
NARANJA

**ANTIOQUIA:** La Pintada, Támesis, Tarso.  
**BOYACÁ:** Motavita.  
**CALDAS:** Manzanares.  
**CAUCA:** Corinto, Miranda, Timbío.  
**CUNDINAMARCA:** Anolaima, Bogotá, D.C., Bojacá, Girardot, La Calera, La Mesa, Nilo, Pacho, Ricaurte, Subachoque.  
**HUILA:** Garzón, Gigante, La Plata, Palermo, Tesalia.  
**NARIÑO:** Aldana, Cumbitara.  
**QUINDÍO:** Pijao, Salento.  
**RISARALDA:** Belén De Umbría.  
**SANTANDER:** Tona.  
**TOLIMA:** Casabianca, Falan, Flandes, Fresno, Melgar, Palocabildo.  
**VALLE DEL CAUCA:** Florida.

*Especial atención en los Parques Nacionales Naturales Puracé, Las Hermosas, Los Farallones de Cali y Galeras.*

## REGIÓN ORINOQUÍA

### SITIOS PARA LOS CUALES SE GENERA LA ALERTA

ALERTA  
ROJA

**META:** La Macarena, Uribe.

## REGIÓN AMAZÓNICA

### SITIOS PARA LOS CUALES SE GENERA LA ALERTA

ALERTA  
NARANJA

**CAQUETÁ:** San Vicente del Caguán.

*Especial atención en el Parque Nacional Natural Cordillera de Los Picachos.*

# ALERTAS POR AMENAZAS DE DESLIZAMIENTO

**ALERTA ROJA:**

Amenaza alta a muy alta por deslizamientos de tierra detonados por lluvias, localizados en los siguientes municipios:

**ALERTA NARANJA:**

Amenaza moderada por deslizamientos de tierra detonados por lluvias, localizados en los siguientes municipios:

## REGIÓN CARIBE

<b>REGIÓN CARIBE</b>	
<b>ALERTA NARANJA</b>	<b>SITIOS PARA LOS CUALES SE GENERA LA ALERTA</b>
	<b>BOLÍVAR:</b> Achí..

## REGIÓN ANDINA

<b>REGIÓN ANDINA</b>	
<b>ALERTA NARANJA</b>	<b>SITIOS PARA LOS CUALES SE GENERA LA ALERTA</b>
	<b>ANTIOQUIA:</b> Anorí, Cáceres, Caucaasia, El Bagre, Segovia y Zaragoza. <b>BOYACÁ:</b> Cubará, Santa María y San Luis de Gaceno. <b>CUNDINAMARCA:</b> Guayabetal, Medina y Paratebueno. <b>NORTE DE SANTANDER:</b> Toledo

## REGIÓN ORINOQUIA

<b>REGIÓN ORINOQUIA</b>	
<b>ALERTA NARANJA</b>	<b>SITIOS PARA LOS CUALES SE GENERA LA ALERTA</b>
	<b>META:</b> Acacías, Cubarral, Guamal y Villavicencio <b>CASANARE:</b> Aguazul, Sabanalarga y Tauramena.

## REGIÓN PACÍFICA

<b>REGIÓN PACÍFICA</b>	
<b>ALERTA NARANJA</b>	<b>SITIOS PARA LOS CUALES SE GENERA LA ALERTA</b>
	<b>CHOCÓ:</b> Alto Baudò (Pie de Pato), Atrato (Yuto), Bagadó , Bajo Baudò (Pizarro), Cértegui, Condoto, El Cantòn del San Pablo (Managrù), Istmina, Llorò , Medio Atrato (Betè), Medio Baudò (Boca de Pepè), Medio San Juan (Andagoya), Nòvita, Nuquí, Quibdò , Rio Irò (Santa Rita), Rio Quito (Paimadò), Tadò y Unìon Panamericana ( Animas).

## REGIÓN AMAZÒNICA

<b>REGIÓN AMAZÒNICA</b>	
<b>ALERTA NARANJA</b>	<b>SITIOS PARA LOS CUALES SE GENERA LA ALERTA</b>
	<b>PUTUMAYO:</b> Mocoa y Villagarzón.

# ALERTAS METEOMARINA

<b>MAR CARIBE</b>	
<b>SITIOS PARA LOS CUALES SE GENERA LA ALERTA</b>	
<b>ALERTA AMARILLA</b>	<p><b>POR TIEMPO LLUVIOSO</b></p> <p>Para el día de hoy en el occidente del Caribe colombiano, especialmente en cercanías al litoral del Urabá, Córdoba y Sucre se prevén condiciones lluviosas desde mediados de la tarde en adelante, inclusive no se descartan tormentas eléctricas y ráfagas de viento, por lo que se recomienda a pescadores y usuarios de embarcaciones de poco calado consultar con las Capitanías de puerto antes de zarpar en zonas de tempestad.</p>

<b>OCÉANO PACÍFICO</b>	
<b>SITIOS PARA LOS CUALES SE GENERA LA ALERTA</b>	
<b>ALERTA AMARILLA</b>	<p><b>POR TIEMPO LLUVIOSO</b></p> <p>En amplios sectores del centro y norte del océano Pacífico colombiano, incluidas áreas localizadas en cercanías al litoral se prevé lluvias acompañadas en algunas ocasiones de tormentas eléctricas y rachas de viento. Se sugiere a usuarios de embarcaciones de poco calado consultar con las Capitanías de puerto.</p>

°C: grados Celsius

m: metros

mm: milímetros

msnm: metros sobre nivel del mar

Km/h: kilómetros por hora

HLC: hora local colombiana

GOES: Geostationary Operational Environmental Satellites (Satélite Geoestacionario Operacional Ambiental).

GOES-13 es el designado GOES-Este, localizado en 75° W sobre el ecuador geográfico.

PNN: Parque Nacional Natural

SFF: Santuario de Fauna y Flora



**ALERTA ROJA. PARA TOMAR ACCIÓN** Advierte a los sistemas de prevención y atención de desastres sobre la amenaza que puede ocasionar un fenómeno con efectos adversos sobre la población, el cual requiere la atención inmediata por parte de la población y de los cuerpos de atención y socorro. Se emite una alerta sólo cuando la identificación de un evento extraordinario indique la probabilidad de amenaza inminente y cuando la gravedad del fenómeno implique la movilización de personas y equipos, interrumpiendo el normal desarrollo de sus actividades cotidianas.



**ALERTA NARANJA. PARA PREPARARSE** Indica la presencia de un fenómeno. No implica amenaza inmediata y como tanto es catalogado como un mensaje para informarse y prepararse. El aviso implica vigilancia continua ya que las condiciones son propicias para el desarrollo de un fenómeno, sin que se requiera permanecer alerta.



**ALERTA AMARILLA. PARA INFORMARSE** Es un mensaje oficial por el cual se difunde información. Por lo regular se refiere a eventos observados, reportados o registrados y puede contener algunos elementos de pronóstico a manera de orientación. Por sus características pretéritas y futuras difiere del aviso y de la alerta, y por lo general no está encaminado a alertar sino a informar.

**CONDICIONES NORMALES** Indica que no existe ninguna clase de alerta para la región o zona mencionada.

**OMAR FRANCO** | Director General

**CHRISTIAN EUSCÁTEGUI** | Jefe Oficina del Servicio de Pronósticos y Alertas

Profesionales de Turno:

Henry ROMERO, Sonia BERMÚDEZ, David CORTÉS, Daniel USECHE, Juan Pérez, Mauricio TORRES y Alberto PARDO.

<http://www.ideam.gov.co>

Correos electrónicos: [servicio@ideam.gov.co](mailto:servicio@ideam.gov.co), [alertas@ideam.gov.co](mailto:alertas@ideam.gov.co)

Calle 25D # 96B - 70, Piso 3. Bogotá, D.C., Colombia.

Teléfono: 3075625 Ext. 1334-1336.

Síguenos en:

