

INFORME TÉCNICO

DIARIO N° 225

El IDEAM comunica al Sistema Nacional de Gestión del Riesgo (SNGR) y al Sistema Nacional Ambiental (SINA).

Bogotá D. C., viernes 12 de agosto de 2016. Hora de actualización:
11:55 a. m. HLC



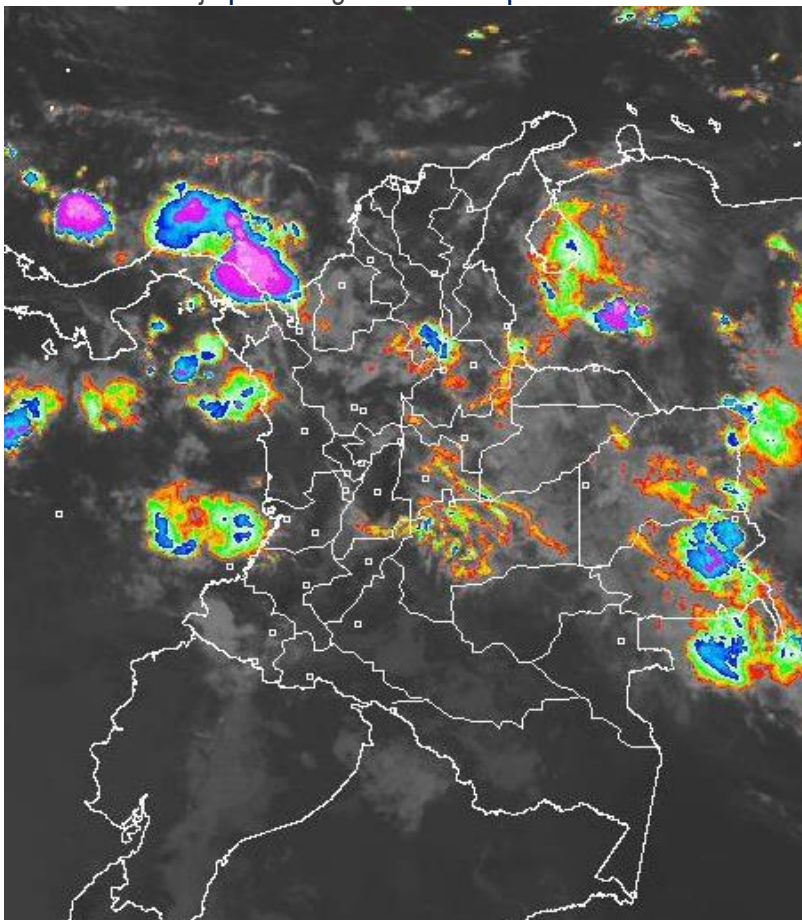
IDEAM
Instituto de Hidrología
Meteorología y
Estudios Ambientales
Cll. 25D N° 96B-70

CONDICIONES HIDROMETEOROLÓGICAS ACTUALES

Durante las últimas horas se ha presentado nubosidad variada con predominio de tiempo seco, excepto en sectores de Urabá, Córdoba, Sucre, sur de Bolívar, Chocó, Antioquia, Vichada y Guainía, donde se han registrado lluvias entre ligeras y moderadas. El pronóstico indica cielo parcial a mayormente cubierto con precipitaciones en sectores de la región Caribe, áreas del norte de la Pacífica, norte y centro de la Andina, y oriente de la Amazonía. Lloviznas y lluvias ligeras se prevén en zonas dispersas del piedemonte llanero y zonas puntuales de Valle del Cauca, Cauca y Nariño.

IMAGEN SATELITAL

Canal Infrarrojo | 12 de Agosto de 2016 | Hora 8:15 a. m. HLC



Consulte todos los días el pronóstico del tiempo y las alertas hidrometeorológicas vigentes del IDEAM, en un formato de calidad. Alrededor de las 7:30 a. m. está a disposición del público en www.ideam.gov.co.

Se puede ver también en dispositivos móviles **AQUÍ**





LO MÁS DESTACADO

LLUVIAS

Incremento importante de las precipitaciones en las últimas 24 horas. Las precipitaciones se concentraron en norte de la Andina, sur y centro de la Caribe y sectores aislados de la Orinoquia y la Amazonia. El mayor registró se presentó en el municipio de el municipio de **Sabanalarga (Atlántico)**, con **110.0 mm**.

ALERTA ROJA

- Por niveles altos en los ríos Inírida y Orinoco.
- Por moderada posibilidad de incendios de la cobertura vegetal en algunos sectores de bosques, cultivos y pastos localizados en las regiones Orinoquia, Amazónica, Caribe y Andina.

ALERTA NARANJA

- Por crecientes súbitas en los ríos del piedemonte llanero.
- Por amenaza moderada de deslizamientos de tierra detonados por lluvias, en sectores inestables o de alta pendiente, localizados en municipios de las regiones Andina, Caribe, Orinoquia y Amazonia.
- Por moderada posibilidad de incendios de la cobertura vegetal en algunos sectores de bosques, cultivos y pastos localizados en las regiones Caribe, Andina y Amazonica.

ALERTA AMARILLA

- Por niveles altos y crecientes súbitas del río Atrato, los ríos vertientes al Golfo de Urabá, e igualmente en varias zonas de Norte de Santander y Antioquia..
- Por tiempo lluvioso el Océano Pacífico.
- Por tiempo lluvioso en el mar Caribe.

PRONÓSTICO CONDICIONES METEOROLÓGICAS ESPECIALES

ÁREA DEL VOLCÁN GALERAS

Durante gran parte de la jornada se prevé cielo entre parcial a mayormente cubierto con tiempo seco, salvo en horas de la noche donde se estiman lloviznas y/o lluvias ligeras.

EL SERVICIO GEOLÓGICO COLOMBIANO reporta en nivel AMARILLO (III): CAMBIOS EN EL COMPORTAMIENTO DE LA ACTIVIDAD VOLCÁNICA. Lat: 1.55 Lon: - 77.37

ELEVACIÓN (pies)	DIRECCIÓN	VELOCIDAD	
		NUDOS	Km/h
10,000	SURESTE	5 - 10	9 - 18
18,000	ESTE	20 - 25	36 - 45
24,000	NOROESTE	20 - 25	36 - 45
30,000	NOROESTE	10 - 15	18 - 27

ÁREA DEL VOLCÁN NEVADO DEL HUILA

Se estima que durante gran parte de la jornada se presente tiempo seco, aunque al finalizar el día se incrementará la nubosidad.

EL SERVICIO GEOLÓGICO COLOMBIANO reporta en nivel AMARILLO (III): CAMBIOS EN EL COMPORTAMIENTO DE LA ACTIVIDAD VOLCÁNICA. Lat: 2.92 Lon: -76.05

ELEVACIÓN (pies)	DIRECCIÓN	VELOCIDAD	
		NUDOS	Km/h
10,000	SURESTE	5 - 10	9 - 18
18,000	NORESTE	15 - 20	27 - 36
24,000	NORESTE	15 - 20	27 - 36
30,000	NORESTE	5 - 10	9 - 18

ÁREA DEL VOLCÁN CERRO MACHÍN

Durante gran parte de la jornada se prevé cielo entre parcial a mayormente cubierto con tiempo seco, salvo en horas de la noche donde se estiman lloviznas y/o lluvias ligeras.

EL SERVICIO GEOLÓGICO COLOMBIANO reporta en nivel AMARILLO (III): CAMBIOS EN EL COMPORTAMIENTO DE LA ACTIVIDAD VOLCÁNICA. Lat: 4.80 Lon: -75.62

ELEVACIÓN (pies)	DIRECCIÓN	VELOCIDAD	
		NUDOS	Km/h
10,000	SURESTE	5 - 10	9 - 18
18,000	SURESTE	15 - 20	27 - 36
24,000	ESTE	10 - 15	18 - 27
30,000	NORESTE	10 - 15	18 - 27

ÁREA DEL VOLCÁN NEVADO DEL RUIZ

Cielo entre parcialmente nublado y nublado con lluvias intermitentes durante la jornada.

EL SERVICIO GEOLÓGICO COLOMBIANO reporta en nivel AMARILLO (III): CAMBIOS EN EL COMPORTAMIENTO DE LA ACTIVIDAD VOLCÁNICA. Lat: 4.89 Lon: -75.32

ELEVACIÓN (pies)	DIRECCIÓN	VELOCIDAD	
		NUDOS	Km/h
10,000	SURESTE	0 - 5	0 - 9
18,000	SURESTE	15 - 20	27 - 36
24,000	ESTE	10 - 15	18 - 27
30,000	NORESTE	10 - 15	18 - 27

ÁREA DEL COMPLEJO VOLCÁNICO CHILES-CERRO NEGRO DE

Cielo entre parcialmente nublado y nublado con lluvias intermitentes durante la jornada.

EL SERVICIO GEOLÓGICO COLOMBIANO reporta en nivel AMARILLO (III): CAMBIOS EN EL COMPORTAMIENTO DE LA ACTIVIDAD VOLCÁNICA. Lat: 0.81-Lon:-77.93 Lat: 0.76 Lon:-77.95

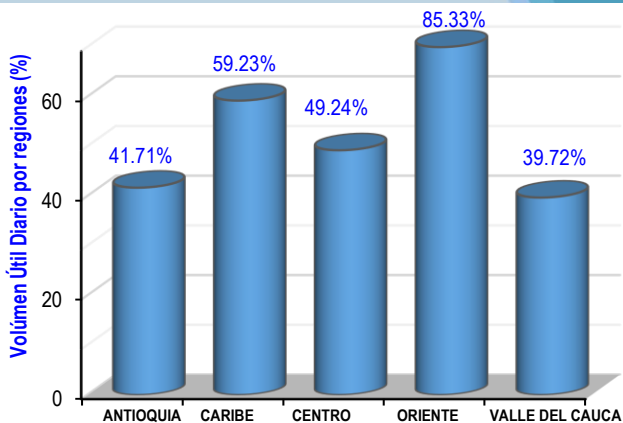
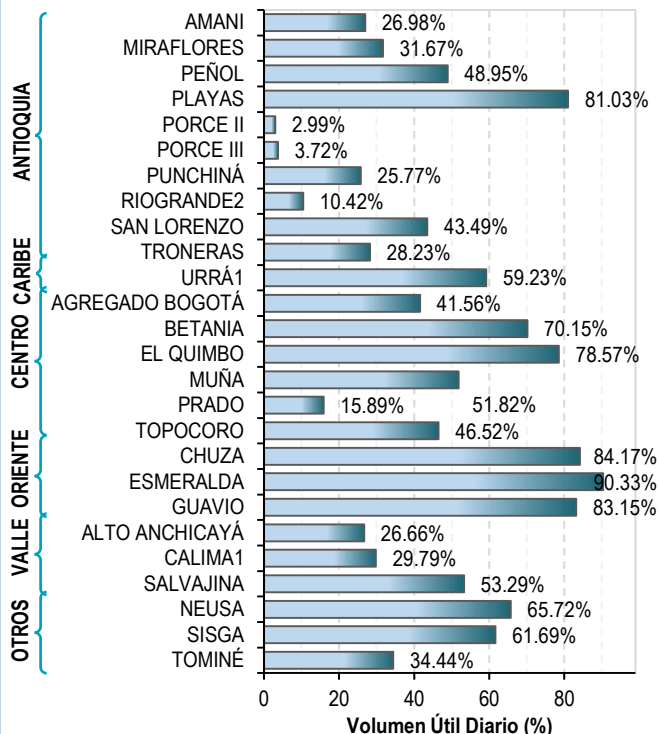
ELEVACIÓN (pies)	DIRECCIÓN	VELOCIDAD	
		NUDOS	Km/h
10,000	SURESTE	5 - 10	9 - 18
18,000	SURESTE	10 - 15	18 - 27
24,000	ESTE	10 - 15	18 - 27
30,000	NOROESTE	10 - 15	18 - 27

ESTADO DE LOS EMBALSES

A continuación se relaciona el volumen útil diario de los principales embalses del país (expresado en porcentaje), de acuerdo con la información reportada por XM S.A. E.S.P en la siguiente dirección electrónica:

<http://ido.xml.com.co/ido/SitePages/hidrologia.aspx?q=reservas>

VOLUMEN ÚTIL DIARIO EN LOS PRINCIPALES EMBALSES DEL PAÍS



Para estar informado diariamente de lo que pasa con el **pronóstico del tiempo y las alertas.**

Síguenos en Twitter
@IDEAMColombia



PRECIPITACIONES

A continuación se relacionan los municipios donde en las últimas 24 horas se registraron precipitaciones iguales o superiores a 30.0 mm.

DEPARTAMENTO	MUNICIPIO
ANTIOQUIA	Turbo (100.0), Apartadó (78.0), Angostura (60.0), Puerto Berrío (49.5), San Roque (34.0).
ATLÁNTICO	Sabanalarga (110.0) , Suán (40.0), Candelaria (40.0)
BOLÍVAR	San Estanislao (51.0).
CALDAS	Samaná (40.0).
CESAR	San Alberto (43.0), Curumaní (33.5), Astrea (33.0).
CÓRDOCBA	Ayapel (87.0),
CHOCÓ	Lloró (85.2).
GUAINÍA	Puerto Inírida (35.0).
META	Cubarral (41.0).
PUTUMAYO	Puerto Guzmán (62.5).
SANTANDER	Chima (36.4), Cimitarra (32.4).

Para estar informado diariamente de lo que pasa con el **pronóstico del tiempo y las alertas.**

Síguenos en Twitter
@IDEAMColombia



TEMPERATURAS MÁXIMAS

A continuación se relacionan los municipios donde en las últimas 24 horas se registraron temperaturas iguales o superiores a 35.0°C.

DEPARTAMENTO	MUNICIPIO
ANTIOQUIA	Valparaíso (37.2).
ATLÁNTICO	Manatí (37.0).
BOLIVAR	El Guamo (36.8), Pinillos (36.2), Zambrano (35.8).
CESAR	Valledupar (36.6).
HUILA	Villavieja (37.4).
LA GUAJIRA	Manaure (37.2), Maicao (36.2), Hato Nuevo (36.0).
MAGDALENA	Pivijay (35.8).
NORTE DE SANTANDER	Cúcuta (35.6).
SANTANDER	Palmar (36.2), Capitanejo (35.0).
TOLIMA	Ambalema (39.4), Saldaña (38.0), Guamo (37.8), Natagaima (37.0), Espinal (36.8), Prado (36.6), Lérída (36.0).

PRONÓSTICO METEOROLÓGICO

Viernes 12 y sábado 13 de agosto de 2016



REGIÓN	PRONÓSTICO
SABANA DE BOGOTÁ	<p>VIERNES. En la mañana se prevé cielo parcialmente cubierto con predominio de tiempo seco en gran parte del área, salvo al norte y oriente de la capital como de la Sabana, donde se estima mayor nubosidad y no se descartan lloviznas en las primeras horas. En horas de la tarde se estima cielo parcialmente cubierto con intervalos cortos de sol, y probabilidad de lluvias ligeras en sectores del sur y oriente de la ciudad y de la Sabana. En la noche se pronostica cielo parcialmente cubierto con probabilidad de lloviznas en el oriente de la ciudad y la Sabana; predominio de condiciones secas para el resto del área.</p> <p>SABADO. Cielo entre parcial y mayormente nublado con predominio de condiciones secas, a lo largo de la ciudad y de la sabana. Sin embargo, no se descarta en el oriente de la ciudad y nororiente de la sabana precipitaciones de corta duración a mediados de la tarde o durante algunas horas de la noche.</p>
CARIBE	<p>VIERNES. En las primeras horas de la mañana se espera cielo entre parcial y mayormente cubierto con lluvias en zonas de los departamentos de Bolívar, Córdoba y Sucre. No se descartan lloviznas al sur de Magdalena y norte de Cesar en las primeras horas. En horas de la tarde se prevé precipitaciones de variada intensidad sobre el centro y norte de Cesar y Magdalena y sobre sectores de los departamentos de Bolívar, Córdoba, Sucre y sur de La Guajira. En horas de la noche se prevé lluvias de variada intensidad sobre el sur de La Guajira, Cesar, zonas de Magdalena y costas de Sucre, Bolívar y de Córdoba. Probabilidad de tormentas eléctricas.</p> <p>SABADO. Durante la jornada se estima nubosidad variada con lluvias en gran parte de la región, las mas fuertes se prevén en horas de la tarde y noche sobre sectores de Córdoba, Sucre, Bolívar y sur de Magdalena y Cesar. No se descarta actividad eléctrica.</p>
ARCHIPIÉLAGO DE SAN ANDRÉS, PROVIDENCIA Y SANTA CATALINA	<p>VIERNES. En horas de la mañana se espera cielo entre parcial y mayormente cubierto con predominio de tiempo seco. Por la tarde se mantendrá la nubosidad sin descartar lluvias ligeras. Por la noche se estima cielo mayormente nublado con lluvias de carácter disperso.</p> <p>SABADO. A lo largo de la jornada se estima cielo entre parcial a mayormente cubierto con probabilidad de lluvias dispersas, en horas de la madrugada, tarde y en horas de la noche.</p>
MAR CARIBE	<p>VIERNES. Se espera durante la jornada abundante nubosidad al occidente y centro del mar caribe colombiano, con lluvias entre moderadas a fuertes en algunos casos acompañadas de actividad eléctrica, especialmente en zonas del Golfo de Urabá, Golfo de Darién y en sectores cercanos a las costas de Córdoba y Sucre.</p> <p>SABADO. Probabilidad de lluvias de ligeras a moderadas en sectores del occidente del Caribe nacional, especialmente en sectores del Golfo de Urabá y zonas aledañas al archipiélago de San Andrés y Providencia, especialmente durante las primeras horas del día.</p>
ANDINA	<p>VIERNES. En la mañana nubosidad variada con lluvias al nororiente de Antioquia y sectores de Santander; lluvias de menor intensidad en zonas de Boyacá, Cundinamarca, Norte de Santander y Tolima. En el resto de la región predominarán condiciones secas. En horas de la tarde se estiman lluvias sobre sectores de Antioquia, Risaralda, Caldas, sur de Santander, norte y occidente de Cundinamarca y occidente y oriente de Boyacá. En el resto de la región tiempo seco. En horas de la noche se estiman lluvias sobre el occidente de Antioquia, los Santanderes, norte de Cundinamarca y de Boyacá. El resto de la región con predominio de tiempo seco.</p> <p>SABADO. Se estima cielo nublado con lluvias de variada intensidad en los Santanderes, Antioquia, Eje Cafetero, zonas de Cundinamarca y de Boyacá. Probabilidad de actividad eléctrica.</p>

Planeando tu día? Descarga YA y conoce...



Consúltalo a diario y únete a la Cultura del Pronóstico del IDEAM

Disponible para

PRONÓSTICO METEOROLÓGICO

Viernes 12 y sábado 13 de agosto de 2016



REGIÓN	PRONÓSTICO
INSULAR PACÍFICA	<p>VIERNES. En Malpelo predominaran condiciones secas con cielo seminublado. Para Gorgona se estima nubosidad variada con Lluvias entre moderadas a fuertes son estimadas a lo largo de la jornada en el área insular</p> <p>SABADO. Cielo cubierto con probabilidad de precipitaciones dispersas en Gorgona y de mayor intensidad en Malpelo</p>
PACÍFICA	<p>VIERNES. En horas de la mañana se prevé cielo entre parcial y mayormente nublado, con lluvias sobre el norte y centro de Chocó y en el litoral de Valle del Cauca. Lloviznas dispersas en Nariño. En la tarde cielo mayormente nublado con lluvias en gran parte del norte y centro de la región, las precipitaciones más fuertes se estiman sobre Chocó, occidente y norte de Valle del Cauca y occidente de Cauca. No se descarta actividad eléctrica. En horas de la noche cielo mayormente cubierto con lluvias entre ligeras y moderadas acompañadas en algunos casos por tormentas eléctricas en Chocó y en el litoral de Valle del Cauca; lloviznas dispersas en sectores de Cauca y Nariño.</p> <p>SABADO. Precipitaciones de variada intensidad son estimadas en Chocó, especialmente en horas de la tarde y de la noche. Probabilidad de actividad eléctrica dispersa.</p>
OCÉANO PACÍFICO	<p>VIERNES. Se advierten lluvias fuertes a lo largo del norte y centro del área oceánica nacional durante la jornada, con presencia de actividad eléctrica y rachas de viento</p> <p>SABADO. Precipitaciones dispersas son estimadas durante la jornada especialmente en la zonas norte del área oceánica.</p>
ORINOQUIA	<p>VIERNES. En la mañana cielo mayormente cubierto con lluvias en sectores de Vichada, Meta y en el piedemonte Llanero. En horas de la tarde se prevén condiciones mayormente cubiertas con lluvias sectorizadas, especialmente en zonas del occidente y el oriente de Casanare, Meta y Vichada; cielo parcialmente cubierto y tiempo seco en el resto del área. No se descartan lluvias dispersas en Arauca. En la noche se esperan lluvias de variada intensidad en diversos sectores de Arauca, vichada y Guaviare; lloviznas en sectores del piedemonte de Meta.</p> <p>SABADO. Cielo entre parcial a mayormente cubierto con probabilidad de lluvias dispersas en horas de la mañana y de la tarde al oriente y centro de Vichada y zonas del oriente de Arauca y Casanare.</p>
AMAZONIA	<p>VIERNES. En la mañana cielo parcialmente cubierto con predominio de tiempo seco en gran parte de la región, salvo en Guainía donde se estima mayor nubosidad y lluvias de ligeras a moderadas. En horas de la tarde cielo entre parcial y mayormente cubierto con precipitaciones Guaviare, Guainía, Vaupés y Amazonas. En la noche cielo mayormente cubierto con lluvias y tormentas eléctricas dispersas en sectores de Vaupés, sur de Guaviare, Guainía, Amazonas, oriente de Caquetá y Putumayo.</p> <p>SABADO. Cielo mayormente nublado con precipitaciones durante la mañana en sectores de Guainía, Vaupés y Amazonas; en horas de la tarde y noche se prevén lluvias especialmente en el occidente de Caquetá y Putumayo, Vaupés y Amazonas. Probabilidad de tormentas eléctricas.</p>

Planeando tu día?
Descarga YA y conoce...



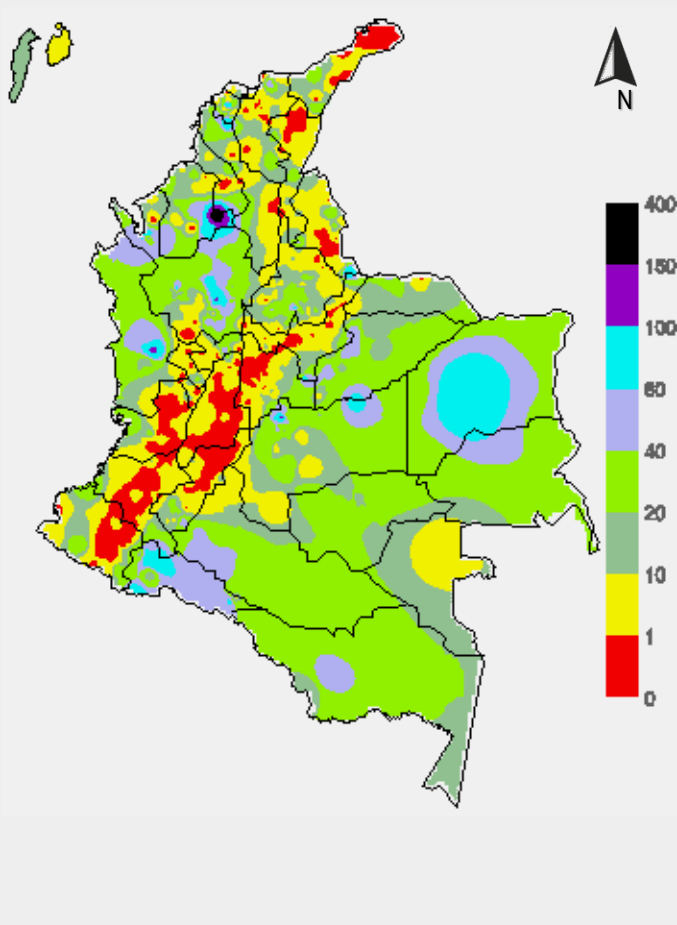
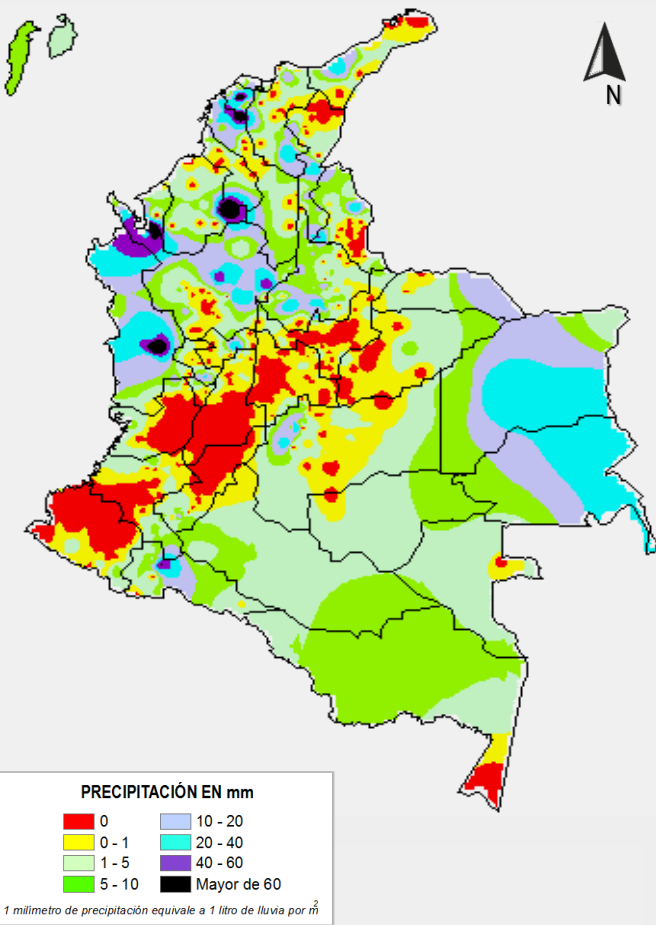
Consúltalo a diario y únete a la Cultura del Pronóstico del IDEAM

Disponible para  

MAPAS DE PRECIPITACIÓN

Precipitación diaria: desde las 7:00 a. m. del día jueves 11 hasta las 7:00 a. m. del día viernes 12 de agosto de 2016.

Precipitación de los últimos 3 días: desde las 7:00 a. m. del día martes 09 hasta las 7:00 a. m. del día viernes 12 de agosto de 2016.



ALERTAS VIGENTES E INFORMACIÓN ADICIONAL

Para mayor información sobre el pronóstico del estado del tiempo, informes técnicos diarios, comunicados especiales, mapas diarios de temperaturas máximas y mínimas e información diaria de precipitación se sugiere consultar los siguientes enlaces:

- [MAPA DIARIO DE TEMPERATURA MÁXIMA.](#)
- [MAPA DIARIO DE TEMPERATURA MÍNIMA.](#)
- [INFORMACIÓN DIARIA DE PRECIPITACIÓN Y TEMPERATURA DE LOS PRINCIPALES AEROPUERTOS DEL PAÍS.](#)
- [MOAICO MAPAS DE PRECIPITACIÓN DIARIA EN MILÍMETROS.](#)

ALERTAS POR NIVELES DE LOS RÍOS

REGIÓN ORINOQUIA

SITIOS PARA LOS CUALES SE GENERA LA ALERTA

ALERTA ROJA

NIVELES ALTOS EN EL RÍO INIRIDA.

Se mantiene la alerta ya que continúan los niveles estables en el río Inírida en Puerto Inírida, con valores en el rango de altos aún por encima de la cota crítica de desbordamiento. El IDEAM recomienda a la población en general y a las autoridades locales tomar las medidas pertinentes ante los impactos que pueden ocasionar las inundaciones del río.

NIVELES ALTOS EN EL RÍO ORINOCO.

Continúa el comportamiento estable en los niveles del río Orinoco, con valores superiores a la cota de desbordamiento en inmediaciones del municipio de Puerto Carreño – Vichada (ubicado en la confluencia entre los ríos Orinoco y Meta). Se recomienda a los pobladores ribereños y autoridades locales tomar las medidas pertinentes ante los impactos que puedan ocasionar los altos valores en los niveles del río Orinoco.

ALERTAS POR NIVELES DE LOS RÍOS

REGIÓN ORINOQUIA

SITIOS PARA LOS CUALES SE GENERA LA ALERTA

ALERTA NARANJA

PROBABILIDAD DE CRECIENTES SÚBITAS EN LOS RÍOS DEL PIEDEMONTES LLANERO.

Se mantiene esta alerta debido a las lluvias de variada intensidad registradas en sectores del piedemonte llanero en horas de la madrugada, situación que podría ocasionar incrementos súbitos en los niveles de los ríos que descienden del piedemonte llanero, tales como los ríos Guayabero, Guejar y Ariari, afluentes al río Guaviare; los ríos Guatiquía, Guayuriba, Guacavía, Humea, Upía, Lengupá, Cusiana, Charte, Cravo Sur, Tocaría, Pauto, Muese, Paz de Ariporo y Cravo Norte, afluentes al río Meta; igualmente, los afluentes al río Arauca tales como Cobaría, Margua, Royota, Cobugón, Chitagá y Venagá,. El IDEAM recomienda a las autoridades de Gestión del Riesgo tanto Locales como Regionales y a la población en general asentada en las riberas de estos ríos, estén atentos al comportamiento de los niveles y tomen las acciones necesarias ante posibles afectaciones por inundaciones.

NIVELES ALTOS EN EL RÍO META.

Se mantiene esta alerta por cuanto los niveles del río Meta a lo largo de toda la cuenca aun se encuentran en el rango de altos históricos para la época, a causa de los aportes de los principales afluentes que descienden del piedemonte llanero. El IDEAM recomienda a las autoridades de Gestión del Riesgo tanto Locales como Regionales y a la población en general asentada en las riberas del río estén atentos al comportamiento de los niveles y tomen las acciones necesarias ante posibles afectaciones por inundaciones.

ALERTAS POR NIVELES DE LOS RÍOS

REGIÓN CARIBE

SITIOS PARA LOS CUALES SE GENERA LA ALERTA

PROBABILIDAD DE CRECIENTES SÚBITAS RÍOS DE LA SIERRA NEVADA DE SANTA MARTA.

Se mantiene esta alerta dadas las precipitaciones de variada intensidad e inclusive con descargas eléctricas registradas en la madrugada sobre la Sierra Nevada de Santa Marta; las cuales se prevé generen incrementos en los niveles de los ríos que descienden de la Sierra Nevada; los cuales podrían alcanzar valores altos. El IDEAM recomienda las autoridades locales y a la población en general estar atentos ante la probabilidad de ocurrencia de crecientes súbitas en los ríos Cesar, Ranchería, Palomino, Río Frío, Don Diego, Ancho, Guachaca, Piedras, Manzanares y Minca. Igualmente, se recomienda especial atención a los ríos que drenan directamente a Ciénaga Grande, tales como Sevilla, Tucurínca, Aracataca, Fundación, Ariguaní y sus principales fuentes.

ALERTA AMARILLA

PROBABILIDAD DE CRECIENTES SÚBITAS EN EL RIO ATRATO.

Se mantiene esta alerta dadas las precipitaciones de variada intensidad con presencia de actividad eléctrica registradas sobre la cuenca alta del río Atrato, se prevé nuevos incrementos en los niveles a la altura del municipio de Quibdó (Chocó), los cuales podrían alcanzar valores altos. El IDEAM recomienda las autoridades locales y a la población en general estar atentos ante la probabilidad de ocurrencia de crecientes súbitas en el río Atrato y sus principales fuentes, dado que se pronostica continúen las lluvias en la región.

PROBABILIDAD DE CRECIENTES SÚBITAS EN LOS RÍOS DIRECTOS AL CARIBE EN URABÁ.

Se mantiene esta alerta dadas las fuertes precipitaciones registradas sobre el Golfo de Urabá, las cuales podría generar crecientes súbitas en los niveles los ríos Mulatos, León, Canalete, San Juan de Urabá y afluentes al río Atrato en la cuenca baja. El IDEAM recomienda a la comunidad en general estar atentos a los cambios y variaciones en los niveles de estos ríos, dado que se pronostica persistan las lluvias en la región.

ALERTAS POR NIVELES DE LOS RÍOS

REGIÓN ANDINA

SITIOS PARA LOS CUALES SE GENERA LA ALERTA

ALERTA AMARILLA

PROBABILIDAD DE CRECIENTES SÚBITAS EN RÍOS DE MONTAÑA EN NORTE DE SANTANDER.

Dadas las precipitaciones de variada intensidad que se han presentado sobre el departamento de Santander desde horas de la madrugada de hoy se emite esta alerta por probabilidad de crecientes súbitas en cauces de la vertiente del Catatumbo como el Algodonal, Tarra entre otros. El IDEAM recomienda las autoridades locales y a la población en general estar atentos ante la probabilidad de ocurrencia de crecientes súbitas .

ALERTAS POR AMENAZAS DE INCENDIOS DE LA COBERTURA VEGETAL

ALERTA ROJA:

Amenaza Alta o muy alta de ocurrencia de incendios de la cobertura vegetal en zonas de bosques, cultivos y pastos, localizados en los siguientes municipios y sectores aledaños:

ALERTA NARANJA:

Amenaza moderada de ocurrencia de incendios de la cobertura vegetal en zonas de bosques, cultivos y pastos, localizados en los siguientes municipios y sectores aledaños:

REGIÓN CARIBE	
ALERTA ROJA	SITIOS PARA LOS CUALES SE GENERA LA ALERTA
	<p>LA GUAJIRA: Maicao, Manaure, San Juan del Cesar, Uribia. MAGDALENA: Algarrobo, Fundación.</p>

REGIÓN CARIBE	
ALERTA NARANJA	SITIOS PARA LOS CUALES SE GENERA LA ALERTA
	<p>ATLÁNTICO: Manatí, Puerto Colombia, Tubará. BOLÍVAR: Córdoba, San Estanislao, Santa Rosa, Turbaco, Villanueva. CESAR: El paso, Valledupar. LA GUAJIRA: Albania, Barrancas, Hato Nuevo. SUCRE: San Benito Abad, Sucre.</p>

Especial atención en el Parque Nacional Natural de Macuira.

ALERTAS POR AMENAZAS DE INCENDIOS DE LA COBERTURA VEGETAL

ALERTA ROJA:

Amenaza Alta o muy alta de ocurrencia de incendios de la cobertura vegetal en zonas de bosques, cultivos y pastos, localizados en los siguientes municipios y sectores aledaños:

ALERTA NARANJA:

Amenaza moderada de ocurrencia de incendios de la cobertura vegetal en zonas de bosques, cultivos y pastos, localizados en los siguientes municipios y sectores aledaños:

REGIÓN ANDINA

SITIOS PARA LOS CUALES SE GENERA LA ALERTA

ALERTA ROJA

ANTIOQUIA: Concordia, Fredonia, Jericó, Salgar, Tarso, Venecia.

BOYACÁ: Chíquiza, Motavita, Paipa, Ráquira, Sáchica, San Miguel de Sema, Sora, Sutamarchán, Tinjacá, Tuta.

CALDAS: Marquetalia.

CAUCA: Bolívar, Cajibío, Caldono, Caloto, Corinto, El Tambo, Guachene, Jambaló, La Sierra, La Vega, Miranda, Morales, Padilla, Páez (Belalcázar), Piendamó, Popayán, Puerto Tejada, Rosas, San Sebastián, Santander de Quilichao, Silvia, Toribío, Totoró, Villa Rica.

CUNDINAMARCA: Agua de Dios, Albán, Anapoima, Anolaima, Apulo, Beltrán, Bituima, Bojacá, Cajicá, Chaguaní, Chía, Cota, El Rosal, Facativá, Funza, Fúquene, Girardot, Guachetá, Guaduas, Guataquí, Guayabal de Síquima, Jerusalén, La Mesa, La Vega, Madrid, Mosquera, Nariño, Nilo, Nocaima, Pacho, Pulí, Quipile, Ricaurte, San Francisco, San Juan de Rio Seco, Sasaima, Sopó, Subachoque, Tabio, Tenjo, Tocaima, Vergara, Vianí, Villeta.

HUILA: Aipe, Baraya, Colombia, Paicol, Tello, Villavieja.

NARIÑO: Albán (San José), Ancuya, Arboleda (Berruecos), Belén, Buesaco, Chachaguí, Colón (Génova), Consacá, Cumbal, Cumbitara, El Peñol, El Tablón, El Tambo, Funes, Guachucal, Guaitarilla, Iles, Imués, La Cruz, La Florida, La Llanada, La Unión, Linares, Los Andes (Sotomayor), Mallama (Piedrancha), Nariño, Ospina, Pasto, Policarpa, Providencia, Pupiales, Samaniego, San Bernardo, San Lorenzo, San Pablo, San Pedro de Cartago (Cartago), Sandoná, Santa Cruz (Guachavés), Sapuyes, Taminango, Tangua, Túquerres, Yacuanquer.

QUINDÍO: Pijao, Salento.

RISARALDA: Belén de Umbría

SANTANDER: Tona.

TOLIMA: Alpujarra, Alvarado, Ambalema, Anzoátegui, Ataco, Carmen de Apicalá, Casabianca, Chaparral, Coello, Coyaima, Cunday, Dolores, Espinal, Flandes, Guamo, Honda, Ibagué, Lérida, Líbano, Melgar, Murillo, Natagaima, Ortega, Piedras, Prado, Purificación, Rioblanco, Rovira, Saldaña, San Luis, Santa Isabel, Suárez, Valle de San Juan, Venadillo, Villahermosa, Villarrica.

VALLE DEL CAUCA: Andalucía, Bolívar, Buga, Bugalagrande, Caicedonia, Cali, Calima (El Darién), Candelaria, El Cerrito, Florida, Ginebra, Guacarí, Jamundí, Palmira, Pradera, Restrepo, Riofrío, San Pedro, Trujillo, Tuluá, Vijes, Yotoco, Yumbo, Zarzal,

ALERTAS POR AMENAZAS DE INCENDIOS DE LA COBERTURA VEGETAL

ALERTA ROJA:

Amenaza Alta o muy alta de ocurrencia de incendios de la cobertura vegetal en zonas de bosques, cultivos y pastos, localizados en los siguientes municipios y sectores aledaños:

ALERTA NARANJA:

Amenaza moderada de ocurrencia de incendios de la cobertura vegetal en zonas de bosques, cultivos y pastos, localizados en los siguientes municipios y sectores aledaños:

REGIÓN ANDINA

SITIOS PARA LOS CUALES SE GENERA LA ALERTA

ALERTA NARANJA

ANTIOQUIA: Ciudad Bolívar, La Pintada, Pueblorrico, Santa Bárbara, Támesis, Valparaiso.
BOYACÁ: Arcabuco, Cómbita, Cucaita, Gachantivá, Oicatá, Samacá, Santa Sofía, Siachoque, Sotaquirá, Toca, Tunja.
CAUCA: Argelia, Balboa, Buenos Aires, Florencia, Mercaderes, Patía (El Bordo), Suárez, Timbío.
CUNDINAMARCA: Cachipay, Lenguazaque, Sibaté, Silvania, Supatá, Zipacón, Zipaquirá.
NARIÑO: Aldana, Barbacoas, El Charco, El Rosario, Leiva.
NORTE DE SANTANDER: Cócota, Chitagá, Mutiscua, Pamplona, Silos.
VALLE DEL CAUCA: Roldanillo, Sevilla.

Especial atención en los Parques Nacionales Naturales Las Hermosas, Los Farallones de Cali y Galeras.

REGIÓN ORINOQUÍA

SITIOS PARA LOS CUALES SE GENERA LA ALERTA

ALERTA ROJA

META: La Macarena, Uribe.

REGIÓN AMAZÓNICA

SITIOS PARA LOS CUALES SE GENERA LA ALERTA

ALERTA ROJA

CAQUETÁ: San Vicente del Caguán.

Especial atención en el Parque Nacional Natural Cordillera de Los Picachos.

ALERTAS POR AMENAZAS DE DESLIZAMIENTO

ALERTA ROJA:

Amenaza alta a muy alta por deslizamientos de tierra detonados por lluvias, localizados en los siguientes municipios:

ALERTA NARANJA:

Amenaza moderada por deslizamientos de tierra detonados por lluvias, localizados en los siguientes municipios:

REGIÓN CARIBE

ALERTA
NARANJA

SITIOS PARA LOS CUALES SE GENERA LA ALERTA

CÓRDOBA: Ayapel, Buenavista, Pueblo Nuevo.

REGIÓN ANDINA

ALERTA
NARANJA

SITIOS PARA LOS CUALES SE GENERA LA ALERTA

BOYACÁ: Cubará.

CUNDINAMARCA: Guayabetal, Medina y Paratebueno.

REGIÓN ORINOQUIA

ALERTA
NARANJA

SITIOS PARA LOS CUALES SE GENERA LA ALERTA

META: Acacías, Cubarral, Guamal y Villavicencio

CASANARE: Sabanalarga.

REGIÓN PACÍFICA

ALERTA
NARANJA

SITIOS PARA LOS CUALES SE GENERA LA ALERTA

CHOCÓ: Alto Baudó (Pie de Pato), Atrato (Yuto), Bagadó, Bajo Baudó (Pizarro), Cértegui, Condoto, El Cantón del San Pablo, Istmina, Lloró, Medio Baudó, Medio San Juan (Andagoya), Nóvita, Nuquí, Quibdó, Río Iró (Santa Rita), Río Quito, Tadó, Unión Panamericana (Ánimas).

ALERTAS METEOMARINA

MAR CARIBE	
SITIOS PARA LOS CUALES SE GENERA LA ALERTA	
ALERTA AMARILLA	<p>POR TIEMPO LLUVIOSO</p> <p>Para el día de hoy en el occidente del Caribe colombiano, especialmente en cercanías al litoral del Urabá, Córdoba y Sucre se prevén condiciones lluviosas desde mediados de la tarde en adelante, inclusive no se descartan tormentas eléctricas y ráfagas de viento, por lo que se recomienda a pescadores y usuarios de embarcaciones de poco calado consultar con las Capitanías de puerto antes de zarpar en zonas de tempestad.</p>

OCÉANO PACÍFICO	
SITIOS PARA LOS CUALES SE GENERA LA ALERTA	
ALERTA AMARILLA	<p>POR TIEMPO LLUVIOSO</p> <p>En amplios sectores del centro y norte del océano Pacífico colombiano, incluidas áreas localizadas en cercanías al litoral se prevé lluvias acompañadas en algunas ocasiones de tormentas eléctricas y rachas de viento. Se sugiere a usuarios de embarcaciones de poco calado consultar con las Capitanías de puerto.</p>

°C: grados Celsius

m: metros

mm: milímetros

msnm: metros sobre nivel del mar

Km/h: kilómetros por hora

HLC: hora local colombiana

GOES: Geostationary Operational Environmental Satellites (Satélite Geoestacionario Operacional Ambiental).

GOES-13 es el designado GOES-Este, localizado en 75° W sobre el ecuador geográfico.

PNN: Parque Nacional Natural

SFF: Santuario de Fauna y Flora



ALERTA ROJA. PARA TOMAR ACCIÓN Advierte a los sistemas de prevención y atención de desastres sobre la amenaza que puede ocasionar un fenómeno con efectos adversos sobre la población, el cual requiere la atención inmediata por parte de la población y de los cuerpos de atención y socorro. Se emite una alerta sólo cuando la identificación de un evento extraordinario indique la probabilidad de amenaza inminente y cuando la gravedad del fenómeno implique la movilización de personas y equipos, interrumpiendo el normal desarrollo de sus actividades cotidianas.



ALERTA NARANJA. PARA PREPARARSE Indica la presencia de un fenómeno. No implica amenaza inmediata y como tanto es catalogado como un mensaje para informarse y prepararse. El aviso implica vigilancia continua ya que las condiciones son propicias para el desarrollo de un fenómeno, sin que se requiera permanecer alerta.



ALERTA AMARILLA. PARA INFORMARSE Es un mensaje oficial por el cual se difunde información. Por lo regular se refiere a eventos observados, reportados o registrados y puede contener algunos elementos de pronóstico a manera de orientación. Por sus características pretéritas y futuras difiere del aviso y de la alerta, y por lo general no está encaminado a alertar sino a informar.

CONDICIONES NORMALES Indica que no existe ninguna clase de alerta para la región o zona mencionada.

OMAR FRANCO | Director General

CHRISTIAN EUSCÁTEGUI | Jefe Oficina del Servicio de Pronósticos y Alertas

Profesionales de Turno:

Laura MACÍAS, David CORTÉS, Leydi RODRÍGUEZ, Alexander MARTÍNEZ, María Inés CUBILLOS y Alberto PARDO.

<http://www.ideam.gov.co>

Correos electrónicos: servicio@ideam.gov.co, alertas@ideam.gov.co

Calle 25D # 96B - 70, Piso 3. Bogotá, D.C., Colombia.

Teléfono: 3075625 Ext. 1334-1336.

Síguenos en:

