

INFORME TÉCNICO DIARIO Nº 227

El IDEAM comunica al Sistema Nacional de Gestión del Riesgo (SNGR) y al Sistema Nacional Ambiental (SINA).

Bogotá D. C., domingo 14 de agosto de 2016. Hora de actualización: 11:30 a.m. HLC



IDEAM
Instituto de Hidrología
Meteorología y
Estudios Ambientales
C.II. 25D N° 96B-70

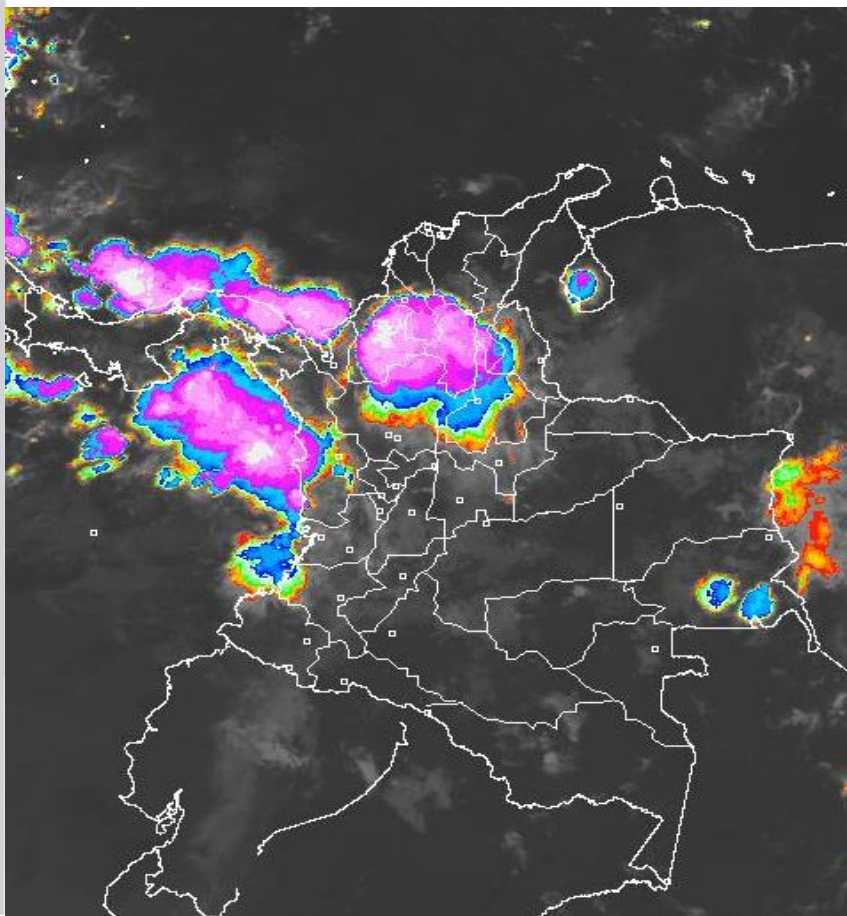
IMAGEN SATELITAL

Canal Infrarrojo | 14 de Agosto de 2016 | Hora 05:45 a.m. HLC

CONDICIONES HIDROMETEOROLÓGICAS ACTUALES

La mayor cantidad de nubosidad con precipitaciones y actividad eléctrica se ha concentrado desde la madrugada en sectores del sur de Cesar y Bolívar, Sucre, Córdoba, Antioquia, incluido el Urabá, Chocó, occidente de Boyacá, norte de Cundinamarca y occidente del Meta, en el resto del territorio nacional persistieron las condiciones secas.

Continúa vigente la ALERTA ROJA por niveles altos en los ríos Inrída, Meta y Orinoco; por alta posibilidad de incendios de la cobertura vegetal algunos sectores localizados en las regiones Caribe y Andina y por deslizamientos de tierra el occidente del Meta.



Consulte todos los días el pronóstico del tiempo y las alertas hidrometeorológicas vigentes del IDEAM, en un formato de calidad. Alrededor de las 7:30 a. m. está a disposición del público en www.ideam.gov.co.

Se puede ver también en dispositivos móviles **AQUÍ**



LO MÁS DESTACADO

ALERTA ROJA
PARA TOMAR ACCIÓN

ALERTA NARANJA
PARA PREPARARSE

ALERTA AMARILLA
PARA INFORMARSE

LLUVIAS

Tendieron a disminuir en comparación con las 24 horas anteriores, sin embargo las precipitaciones de mayor consideración se reportaron en los departamentos de Antioquia, Meta y Santander, alcanzando el mayor volumen en el municipio de **Contratación (Santander) con 110.8 mm.**

ALERTA ROJA

- Por niveles altos en los ríos Inírida, Meta y Orinoco con afectación a zonas urbanas de Puerto Carreño y Puerto Inírida.
- Por amenaza alta de deslizamientos de tierra detonados por lluvias, en sectores inestables o de alta pendiente, localizados en los municipios de Acacias y Villavicencio en Meta.
- Por alta posibilidad de incendios de la cobertura vegetal en algunos sectores de bosques, cultivos y pastos localizados en los departamentos de La Guajira, Boyacá, Cauca, Cundinamarca, Huila, Nariño, Tolima y Valle del Cauca.

ALERTA NARANJA

- Por crecientes súbitas en los ríos localizados en los departamentos de Santander y Norte de Santander.
- Por amenaza moderada de deslizamientos de tierra detonados por lluvias, en sectores inestables o de alta pendiente, localizados en las regiones Andina, Orinoquia y Pacífica.
- Por moderada posibilidad de incendios de la cobertura vegetal en algunos sectores de bosques, cultivos y pastos localizados en las regiones Caribe, Andina y occidente de la Orinoquia y Amazonia.

ALERTA AMARILLA

- Por niveles altos en el río Meta a la altura de Puerto López y Cabuyaro.
- Por crecientes súbitas en ríos y quebradas localizadas en los departamentos de Antioquia, Córdoba, Sucre y Bolívar, incluidos aquellos que desembocan en el Urabá.
- Por tiempo lluvioso con posibilidad de tormentas eléctricas y rachas de viento en el occidente del Mar Caribe colombiano, especialmente enfrente del litoral del Urabá, Córdoba y Sucre y en el centro y norte del Océano Pacífico nacional, frente a la costa chocoana.

PRONÓSTICO CONDICIONES METEOROLÓGICAS ESPECIALES

ÁREA DEL VOLCÁN GALERAS

Cielo parcialmente cubierto con predominio de tiempo seco.

EL SERVICIO GEOLÓGICO COLOMBIANO reporta en nivel AMARILLO (III): CAMBIOS EN EL COMPORTAMIENTO DE LA ACTIVIDAD VOLCÁNICA. Lat: 1.55 Lon: -77.37

ELEVACIÓN (pies)	DIRECCIÓN	VELOCIDAD	
		NUDOS	Km/h
10.000	SURESTE	10 - 15	18 - 27
18.000	ESTE	15 - 20	27 - 36
24.000	NORESTE	5 - 10	9 - 18
30.000	NORESTE	10 - 15	18 - 27

ÁREA DEL VOLCÁN NEVADO DEL HUILA

Cielo entre parcialmente nublado y nublado con precipitaciones ligeras a diferentes horas.

EL SERVICIO GEOLÓGICO COLOMBIANO reporta en nivel AMARILLO (III): CAMBIOS EN EL COMPORTAMIENTO DE LA ACTIVIDAD VOLCÁNICA. Lat:2.92 Lon:-76.05

ELEVACIÓN (pies)	DIRECCIÓN	VELOCIDAD	
		NUDOS	Km/h
10.000	SURESTE	0 - 5	0 - 9
18.000	ESTE	20 - 25	36 - 45
24.000	NORESTE	10 - 15	18 - 27
30.000	NORESTE	10 - 15	18 - 27

ÁREA DEL VOLCÁN CERRO MACHÍN

En la mañana y hasta entrada la tarde predominará el tiempo seco, después se advierten luvias ligeras y dispersas.

EL SERVICIO GEOLÓGICO COLOMBIANO reporta en nivel AMARILLO (III): CAMBIOS EN EL COMPORTAMIENTO DE LA ACTIVIDAD VOLCÁNICA. Lat:4.80 Lon:-75.62

ELEVACIÓN (pies)	DIRECCIÓN	VELOCIDAD	
		NUDOS	Km/h
10.000	SURESTE	5 - 10	9 - 18
18.000	SURESTE	10 - 15	18 - 27
24.000	ESTE	10 - 15	18 - 27
30.000	NORESTE	10 - 15	18 - 27

ÁREA DEL VOLCÁN NEVADO DEL RUIZ

En el día predominio de tiempo seco, al atardecer y durante algunas horas de la noche se prevén lloviznas.

EL SERVICIO GEOLÓGICO COLOMBIANO reporta en nivel AMARILLO (III): CAMBIOS EN EL COMPORTAMIENTO DE LA ACTIVIDAD VOLCÁNICA. Lat: 4.89 Lon:-75.32

ELEVACIÓN (pies)	DIRECCIÓN	VELOCIDAD	
		NUDOS	Km/h
10.000	SURESTE	5 - 10	9 - 18
18.000	SURESTE	10 - 15	18 - 27
24.000	ESTE	10 - 15	18 - 27
30.000	NORESTE	10 - 15	18 - 27

ÁREA DEL COMPLEJO VOLCÁNICO CHILES-CERRO NEGRO DE

En el día predominio de tiempo seco, al atardecer y durante algunas horas de la noche se prevén lloviznas.

EL SERVICIO GEOLÓGICO COLOMBIANO reporta en nivel AMARILLO (III): CAMBIOS EN EL COMPORTAMIENTO DE LA ACTIVIDAD VOLCÁNICA. Lat: 0.81-Lon:-77.93 Lat: 0.76 Lon:-77.95

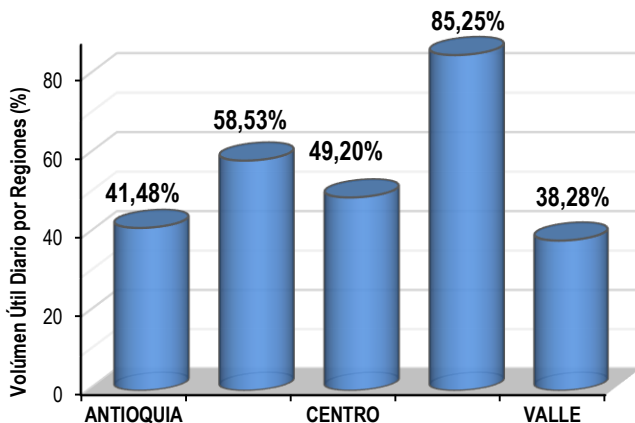
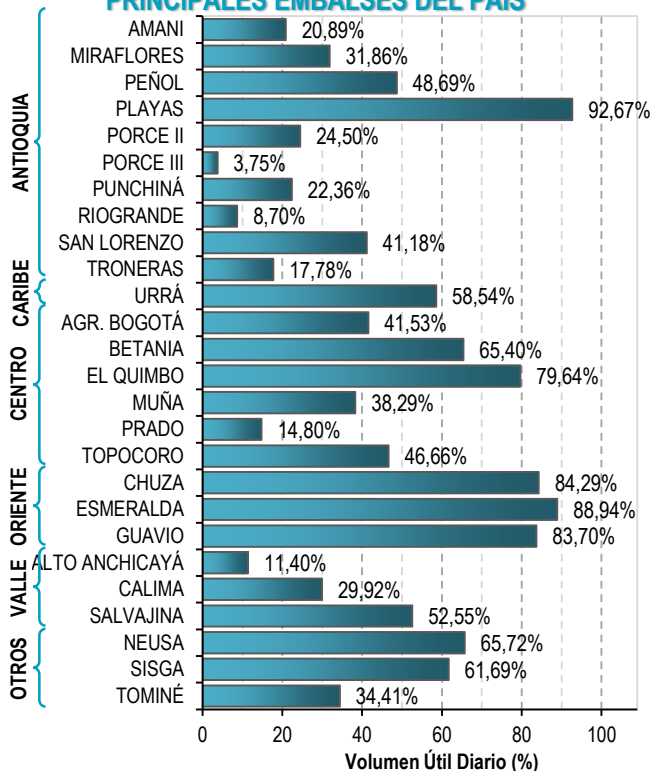
ELEVACIÓN (pies)	DIRECCIÓN	VELOCIDAD	
		NUDOS	Km/h
10.000	SURESTE	0 - 5	0 - 9
18.000	ESTE	15 - 20	27 - 36
24.000	NORESTE	5 - 10	9 - 18
30.000	NORESTE	10 - 15	18 - 27

ESTADO DE LOS EMBALSES

A continuación se relaciona el volumen útil diario de los principales embalses del país (expresado en porcentaje), de acuerdo con la información reportada por XM S.A. E.S.P en la siguiente dirección electrónica:

<http://ido.xm.com.co/ido/SitePages/hidrologia.aspx?q=reservas>

VOLUMEN ÚTIL DIARIO EN LOS PRINCIPALES EMBALSES DEL PAÍS



Para estar informado diariamente de lo que pasa con el **pronóstico del tiempo y las alertas.**

Síguenos en Twitter
 @IDEAMColombia



PRECIPITACIONES

A continuación se relacionan los municipios donde en las últimas 24 horas se registraron precipitaciones iguales o superiores a 20.0 mm.

DEPARTAMENTO	MUNICIPIO
ANTIOQUIA	Vegachí (34.0), Alejandría (23.8) y Amalfi (22.0).
ARAUCA	Tame (76.4).
BOLIVAR	Simití (32.0).
CASANARE	Sabanalarga (35.0).
CAUCA	Mercaderes (22.0).
CESAR	Gamarra (47.0).
CHOCO	Lloró (47.3).
CORDOBA	Montería-Aeropuerto (32.2).
CUNDINAMARCA	Guayabetal (45.0).
META	Restrepo (74.0), Villavicencio-Servitá (60.0) y Villavicencio-Aeropuerto (32.6).
SANTANDER	Contratación (110.8) , Puerto Parra (65.6), Cimitarra (48.9), Guadalupe (48.0), Vélez (43.8), Valle De San José (42.1), Suaita (27.0), Coromoro (24.0), El Carmen (23.5) y Curití (20.0).
SUCRE	Majagual (60.0).

Para estar informado diariamente de lo que pasa con el **pronóstico del tiempo y las alertas.**

Síguenos en Twitter
@IDEAMColombia



TEMPERATURAS MÁXIMAS

A continuación se relacionan los municipios donde en las últimas 24 horas se registraron temperaturas iguales o superiores a 35.0°C.

DEPARTAMENTO	MUNICIPIO
ANTIOQUIA	Valparaíso-Fredonia (35.8).
BOLIVAR	María La Baja-Presa Ay Grande (37.8) y Zambrano (37.0).
CESAR	Valledupar-El Callao (38.6) , Bosconia (38.4), Valledupar-Aeropuerto (38.3), Valledupar-Villa Rosa (37.6), Agustín Codazzi-Hda. Centenario (37.0) y Agustín Codazzi-Motilonia (36.6).
CUNDINAMARCA	Jerusalén (37.8).
HUILA	Villavieja (37.8).
LA GUAJIRA	Maicao (37.0), Riohacha-Aeropuerto (36.6), Riohacha-Matitas (35.6), Urumita (35.4) y Uribí (35.4).
MAGDALENA	Pivijay (35.2).
NORTE DE SANTANDER	Cúcuta-Carmen de Tonchalá (36.0).
SANTANDER	Puerto Parra (37.4), Capitanejo (37.0) y Palmar (35.4).
SUCRE	San Benito Abad (35.2).
TOLIMA	Ambalema (38.6) , Guamo (37.8), Saldaña (37.4), Armero (37.0), Prado (36.4), Espinal (35.6) y Flandes (35.2).

PRONÓSTICO METEOROLÓGICO

Domingo 14 y lunes 15 de agosto de 2016




REGIÓN	PRONÓSTICO
SABANA DE BOGOTÁ	<p>DOMINGO</p> <p>En las primeras horas de la mañana se estima cielo entre parcial a mayormente con intervalos de sol y tiempo seco.</p> <p>En horas de la tarde se estima cielo parcialmente cubierto con tiempo seco e intervalos de sol en la mayor parte del área, aunque no se descartan lloviznas en algunos sectores de Bogotá</p> <p>En la noche se espera nubosidad parcial con tiempo seco, tanto en la ciudad como en la Sabana.</p> <p>LUNES</p> <p>Se preve parcial a mayormente nublado con espacios de sol durante el día, predominando el tiempo seco. Algunas lloviznas pueden darse en horas de la tarde</p>
CARIBE	<p>DOMINGO</p> <p>En horas de la mañana con precipitaciones fuertes y descargas electricas en sectores de Urabá y Córdoba. Tiempo seco en el resto de la region.</p> <p>Para la tarde se advierten condiciones nubosas con precipitaciones entre moderadas y fuertes en Urabá, oriente de Magdalena, norte de Cesar y en sectores del sur de La Guajira.</p> <p>En horas de la noche las lluvias se concentrarán especialmente en áreas de Urabá, Córdoba y Bolívar. Lluvias de menor intensidad sobre el norte de Magdalena, Cesar y sur de La Guajira,</p> <p>LUNES</p> <p>En la madrugada precipitaciones en Urabá, Córdoba, Sucre y Bolívar; luego en la mañana tiempo seco. En horas de la tarde lluvias en Urabá, sectores del norte de Sucre, Bolívar, Magdalena y Cesar, también en zonas del sur de La Guajira y Córdoba. En horas de la noche las precipitaciones aumentarán su intensidad en Urabá Córdoba, sectores del sur de Sucre, Bolívar y La Guajira. No se descartan lluvias al norte de Cesar y Magdalena. Probabilidad de actividad eléctrica.</p>
ARCHIPIÉLAGO DE SAN ANDRÉS, PROVIDENCIA Y SANTA CATALINA	<p>DOMINGO</p> <p>Se pronostica cielo parcialmente nublado con tiempo seco.</p> <p>En la tarde prevalecerá el tiempo seco en Providencia y en San Andrés son probables lluvias.</p> <p>Hasta entrada la noche se presentara un aumento de la nubosidad con posibles lluvias.</p> <p>LUNES</p> <p>Para el archipiélago de San Andrés y Providencia se mantendrán las condiciones nubosas con precipitaciones a diferentes horas.</p>
MAR CARIBE	<p>DOMINGO</p> <p>En la madrugada y las primeras horas de la mañana se estima abundante nubosidad con precipitaciones en el occidente del área, hacia el golfo de Urabá y en el litoral de Córdoba. En algunas horas de la tarde y noche las precipitaciones se presentarán en algunas zonas dispersas del centro y occidente del mar Caribe.</p> <p>LUNES</p> <p>En la madrugada, primeras horas de la mañana y en horas de la noche se estiman lluvias al occidente del mar Caribe colombiano, zonas aledañas al archipiélago de San Andrés y Providencia, el golfo de Urabá y enfrente del litoral de Córdoba.</p>
ANDINA	<p>DOMINGO</p> <p>En las primeras horas de la mañana se estima nubosidad parcial y lloviznas en el oriente de Cundinamarca y sur del Norte de Santander Tiempo seco en el resto de la mañana y en toda la región.</p> <p>En la tarde se prevé aumento de nubosidad con precipitaciones en sectores de los Santanderes, occidente de Antioquia y oriente de Boyacá.</p> <p>En horas de la noche las lluvias de mayor intensidad se prevén en el norte de Antioquia, los santanderes, oriente de Boyacá. En el resto de la región se estima tiempo seco.</p> <p>LUNES</p> <p>En la mañana cielo parcialmente cubierto con tiempo seco, excepto en el norte de Antioquia. En hora de la tarde y la noche se prevé aumento de nubosidad con precipitaciones en Antioquia, Boyacá, los santanderes, norte y oriente de Cundinamarca y sobre el eje cafetero, en el resto de la región tiempo seco.</p>

Planeando tu día?
Descarga YA y conoce...



Consúltalo a diario y únete a la Cultura del Pronóstico del IDEAM

Disponible para  

PRONÓSTICO METEOROLÓGICO

Domingo 14 y lunes 15 de agosto de 2016



REGIÓN	PRONÓSTICO
INSULAR PACÍFICA	<p>DOMINGO</p> <p>En Malpelo se prevén precipitaciones ligeras en la madrugada que se extenderán hasta las primeras horas de la mañana, luego retornarán en horas de la tarde. Sobre Gorgona lluvias en la madrugada, primeras horas de la mañana y luego en la noche.</p>
	<p>LUNES</p> <p>En Malpelo y Gorgona se espera cielo parcialmente cubierto con tiempo seco a lo largo de la jornada.</p>
PACÍFICA	<p>DOMINGO</p> <p>En la mañana se advierten lluvias, entre ligeras y moderadas, en Chocó. Tiempo seco en el resto de la región.</p> <p>En horas de la tarde aumento de nubosidad con precipitaciones de intensidad moderada en sectores de Chocó, Valle. Lluvias ligeras de corta duración en Cauca y Nariño.</p> <p>Las lluvias se presentara en sectores de Chocó y litoral de Valle y Cauca. En Nariño tiempo seco.</p>
	<p>LUNES</p> <p>Nubosidad variada en la mañana con tiempo seco. En horas de la tarde y la noche se estima aumento de nubosidad con precipitaciones en Chocó. Lloviznas en zonas dispersas de Valle y Cauca.</p>
OCEANO PACÍFICO	<p>DOMINGO</p> <p>En la madrugada, en algunas horas de la mañana y parte de la tarde se prevé cielo cubierto con precipitaciones entre moderadas y fuertes, en el centro y norte de la cuenta del Océano Pacífico.</p>
	<p>LUNES</p> <p>En la madrugada y primeras horas de la mañana se prevén precipitaciones en sectores del centro y norte del área. En la noche se estiman lluvias sobre el norte de la zona oceánica.</p>
ORINOQUIA	<p>DOMINGO</p> <p>Nubosidad ligera a parcial con tiempo seco en la mayor parte de la región.</p> <p>En horas de la tarde nubosidad parcial con precipitaciones al oriente de Vichada. Y algunas lloviznas esporádicas sobre el occidente de Arauca y Casanare.</p> <p>Para la noche se espera cielo mayormente nublado en el piedemonte de Casanare y de Arauca y oriente de Vichada donde se esperan lluvias moderadas.</p>
	<p>LUNES</p> <p>Cielo mayormente cubierto con lluvias a diferentes horas en Arauca y occidente de Casanare y Meta. En Vichada se estiman precipitaciones a mediados de la tarde y por la noche.</p>
AMAZONIA	<p>DOMINGO</p> <p>Se prevé tiempo seco en la región.</p> <p>En horas de la tarde se prevén lluvias ligeras y dispersas en sectores del oriente de Guainía, Vaupés, oriente de Guaviare y de Caquetá.</p> <p>En la noche se prevé lluvias moderadas y dispersas en sectores de Amazonas, Guainía y Vaupés.</p>
	<p>LUNES</p> <p>Abundante nubosidad en horas de la mañana con tiempo seco, salvo en Guainía y oriente de Vaupés donde son posibles lluvias ligeras. En horas de la tarde y la noche se advierten lluvias sobre zonas sectorizadas de Guaviare, Vaupés y oriente de Guainía. No se descartan lloviznas sobre el piedemonte amazónico. En el resto de la región tiempo seco.</p>

Planeando tu día?
Descarga YA y conoce...

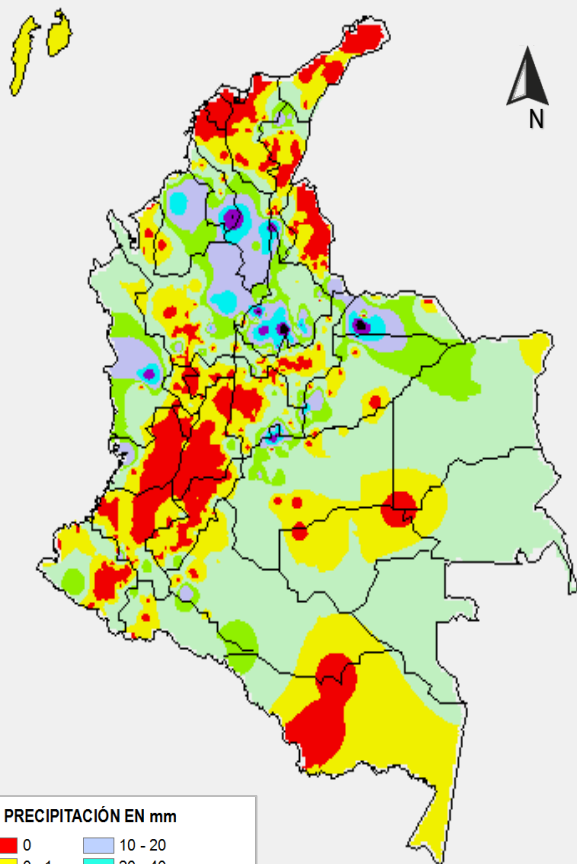


Consúltalo a diario y únete a la Cultura del Pronóstico del IDEAM

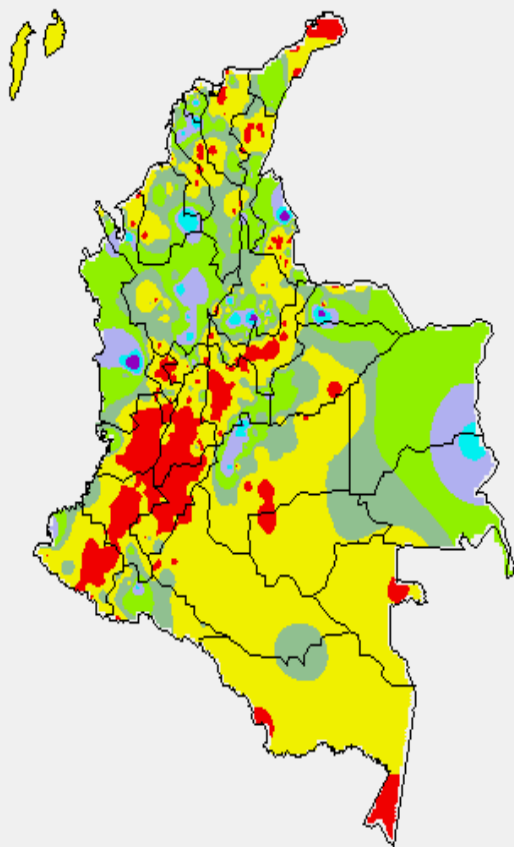
Disponible para  

MAPAS DE PRECIPITACIÓN

Precipitación diaria: desde las 07:00 a.m. del día sábado 13 hasta las 07:00 a.m. del día domingo 14 de agosto de 2016.



Precipitación de los últimos 3 días: desde las 07:00 a.m. del día jueves 11 hasta las 07:00 a.m. del día domingo 14 de agosto de 2016.



PRECIPITACIÓN EN mm

0	10 - 20
0 - 1	20 - 40
1 - 5	40 - 60
5 - 10	Mayor de 60

1 milímetro de precipitación equivale a 1 litro de lluvia por m²



ALERTAS VIGENTES E INFORMACIÓN ADICIONAL

Para mayor información sobre el pronóstico del estado del tiempo, informes técnicos diarios, comunicados especiales, mapas diarios de temperaturas máximas y mínimas e información diaria de precipitación se sugiere consultar los siguientes enlaces:

- [MAPA DIARIO DE TEMPERATURA MÁXIMA.](#)
- [MAPA DIARIO DE TEMPERATURA MÍNIMA.](#)
- [INFORMACIÓN DIARIA DE PRECIPITACIÓN Y TEMPERATURA DE LOS PRINCIPALES AEROPUERTOS DEL PAÍS.](#)
- [MOAICO MAPAS DE PRECIPITACIÓN DIARIA EN MILÍMETROS.](#)

ALERTAS POR NIVELES DE LOS RÍOS

REGIÓN ORINOQUIA

SITIOS PARA LOS CUALES SE GENERA LA ALERTA

ALERTA ROJA

NIVELES ALTOS EN EL RÍO INIRIDA A LA ALTURA DE PUERTO INIRIDA

Se mantiene la alerta del río Inirida a la altura de la población de Puerto Inírida,-- Guainía donde se han reportado afectaciones a zonas urbanas de las población, los niveles se encuentran estables pero superando las cotas de afectación. Se espera que los niveles en los próximos días comiencen a descender. El IDEAM recomienda a la población en general y a las autoridades locales tomar las medidas pertinentes ante los impactos que pueden ocasionar las inundaciones del río.

NIVELES ALTOS EN EL RÍO META Y ORINOCO A LA ALTURA DE PUERTO CARREÑO

Continúan altos los niveles del río Meta y del río Orinoco, a la altura de la población de Puerto Carreño – Vichada (población que queda ubicada justo en la confluencia entre los ríos Orinoco y Meta). Se recomienda a los pobladores ribereños y autoridades locales tomar las medidas pertinentes ante los impactos que puedan ocasionar los altos valores en los niveles del río Orinoco.. Se espera que en los próximos días los niveles comiencen a ceder.

REGIÓN ANDINA

SITIOS PARA LOS CUALES SE GENERA LA ALERTA

ALERTA NARANJA

CRECIENTES SÚBITAS EN RÍOS DE MONTAÑA EN SANTANDER Y NORTE DE SANTANDER

Dadas las fuertes precipitaciones que se han venido registrando desde el día anterior, no se descarta la ocurrencia de crecientes súbitas en los ríos del departamento de Santander como el Carare, Sogamoso (y sus afluentes), Lebrija, entre los principales. Igualmente se mantiene la Alerta Naranja para los ríos del departamento de Norte de Santander ante la probabilidad de crecientes súbitas en las partes altas de los ríos Catatumbo, Tibu, Presidente, Sardinata, Peralonso, Zulia, Pamplonita y Táchira entre los principales. El IDEAM recomienda las autoridades locales y a la población en general estar atentos ante la probabilidad de ocurrencia de crecientes súbitas, dado que se pronostica continúen las lluvias en la región.

ALERTAS POR NIVELES DE LOS RÍOS

REGIÓN ORINOQUIA

SITIOS PARA LOS CUALES SE GENERA LA ALERTA

ALERTA AMARILLA

NIVELES ALTOS EN EL RÍO META A LA ALTURA DE PTO LOPEZ Y CABUYARO

Se mantiene esta alerta para las poblaciones de Puerto López y Cabuyaro, puesto que los niveles aún permanecen altos, sin embargo se mantiene la tendencia al descenso para el día de hoy. El IDEAM recomienda a las autoridades de Gestión del Riesgo tanto Locales como Regionales y a la población en general asentada en las riberas del río estén atentos al comportamiento de los niveles de este río.

REGIÓN ANDINA

SITIOS PARA LOS CUALES SE GENERA LA ALERTA

ALERTA AMARILLA

PROBABILIDAD DE CRECIENTES SÚBITAS EN LOS RÍOS DE ALTA MONTAÑA DEL DEPARTAMENTO DE ANTIOQUIA

Debido a la reactivación de las precipitaciones de carácter fuerte hacia el norte y oriente del departamento de Antioquía, se esperan incrementos súbitos en ríos de alta pendiente, en especial los ríos Nechí, Tarazá, San Juan, San José, Tenche, El Bagre. Así mismo en la región del golfo de Urabá, los ríos Mulatos, León, Chigorodó, Carepa, Apartadó, Vijagüal, Zungo, Grande, Guadualito, Currulao y Turbo. El IDEAM recomienda las autoridades locales y a la población en general estar atentos ante la probabilidad de ocurrencia de crecientes súbitas en ríos de alta pendiente de estos departamentos.

ALERTAS POR NIVELES DE LOS RÍOS

REGIÓN CARIBE

SITIOS PARA LOS CUALES SE GENERA LA ALERTA

PROBABILIDAD DE CRECIENTES SÚBITAS EN LOS RÍOS QUE DESEMBOLCAN AL GOLFO DE URABA.

Se mantiene esta alerta dadas las fuertes precipitaciones registradas la noche anterior sobre el Golfo de Urabá, las cuales podría generar crecientes súbitas en los niveles los ríos Mulatos, León, Canalete, San Juan de Urabá y afluentes al río Atrato en la cuenca baja. El IDEAM recomienda a la comunidad en general estar atentos a los cambios y variaciones en los niveles de estos ríos, dado que se pronostica persistan las lluvias en la región.

PROBABILIDAD DE CRECIENTES SÚBITAS EN LOS RÍOS DE LOS DEPARTAMENTOS DE CORDÓBA, SUCRE Y BOLIVAR

Debido a las fuertes precipitaciones presentadas la noche anterior, en los departamentos de la región Caribe, y a que el pronóstico del tiempo indica la persistencia de las lluvias para la mañana de hoy, no se descarta la ocurrencia de crecientes súbitas en los ríos San Pedro, San Jorge, Sinú, y caños afluentes a la región de la Mojana. Por lo que se sugiere mantener la Alerta Amarilla para este sector.

**ALERTA
 AMARILLA**

ALERTAS POR AMENAZAS DE INCENDIOS DE LA COBERTURA VEGETAL

ALERTA ROJA:

Amenaza Alta o muy alta de ocurrencia de incendios de la cobertura vegetal en zonas de bosques, cultivos y pastos, localizados en los siguientes municipios y sectores aledaños:

ALERTA NARANJA:

Amenaza moderada de ocurrencia de incendios de la cobertura vegetal en zonas de bosques, cultivos y pastos, localizados en los siguientes municipios y sectores aledaños:

REGIÓN CARIBE	
ALERTA ROJA	SITIOS PARA LOS CUALES SE GENERA LA ALERTA
	LA GUAJIRA: Albania, Barrancas, Maicao, Manaure y Uribia.

REGIÓN CARIBE	
ALERTA NARANJA	SITIOS PARA LOS CUALES SE GENERA LA ALERTA
	<p>ATLÁNTICO: Tubará.</p> <p>BOLÍVAR: Córdoba</p> <p>CESAR: El Paso, Valledupar, Pueblo Bello y San Diego.</p> <p>MAGDALENA: Algarrobo, Fundación y Plato.</p> <p>SUCRE: San Benito Abad y Sucre.</p>

Especial atención en el Parque Nacional Natural de Macuira.

ALERTAS POR AMENAZAS DE INCENDIOS DE LA COBERTURA VEGETAL

ALERTA ROJA:

Amenaza Alta o muy alta de ocurrencia de incendios de la cobertura vegetal en zonas de bosques, cultivos y pastos, localizados en los siguientes municipios y sectores aledaños:

ALERTA NARANJA:

Amenaza moderada de ocurrencia de incendios de la cobertura vegetal en zonas de bosques, cultivos y pastos, localizados en los siguientes municipios y sectores aledaños:

REGIÓN ANDINA

SITIOS PARA LOS CUALES SE GENERA LA ALERTA

**ALERTA
 ROJA**

BOYACÁ: Arcabuco, Chíquiza, Cómbita, Cucaita, Gachantivá, Motavita, Oicatá, Paipa, Ráquira, Sáchica, Samacá, San Miguel de Sema, Santa Sofía, Siachoque, Sora, Susacón, Sutamarchán, Tinjacá, Toca, Tunja y Tuta.

CAUCA: Bolívar, Cajibío, Caldono, Caloto, Corinto, El Tambo, Guachene, Jambaló, La Sierra, La Vega, Miranda, Morales, Padilla, Páez (Belalcázar), Piendamó, Popayán, Puerto Tejada, Rosas, San Sebastián, Santander de Quilichao, Silvia, Toribío, Totoró y Villa Rica.

CUNDINAMARCA: Agua de Dios, Albán, Anolaima, Bituima, Bojacá, Cachipay, Chaguaní, Cota, El Rosal, Fúquene, Girardot, Guachetá, Guaduas, Guayabal de Siquima, La Vega, Lenguazaque, Nariño, Nilo, Nocaima, Ricaurte, San Francisco, Sasaima, Sibaté, Silvania, Subachoque, Supatá, Tabío, Tenjo, Vergara, Vianí, Villeta y Zipacón.

HUILA: Aipe, Baraya, Colombia, Paicol, Tello y Villavieja.

NARIÑO: Albán (San José), Ancuya, Arboleda (Berruecos), Belén, Buesaco, Chachaguí, Colón (Génova), Consacá, Cumbal, El Peñol, El Tablón, El Tambo, Funes, Guachucal, Guaitarilla, Iles, Imués, La Cruz, La Florida, La Llanada, La Unión, Linares, Los Andes (Sotomayor), Mallama (Piedrancha), Nariño, Ospina, Pasto, Policarpa, Providencia, Pupiales, Samaniego, San Bernardo, San Lorenzo, San Pedro de Cartago (Cartago), Sandoná, Santa Cruz (Guachavés), Sapuyes, Taminango, Tangua, Túquerres y Yacuanquer.

TOLIMA: Alpujarra, Alvarado, Anzoátegui, Ataco, Carmen de Apicalá, Chaparral, Coello, Coyaima, Cunday, Dolores, Espinal, Flandes, Guamo, Ibagué, Melgar, Murillo, Natagaima, Ortega, Piedras, Prado, Purificación, Rioblanco, Rovira, Saldaña, San Luis, Suárez, Valle de San Juan y Villarrica.

VALLE DEL CAUCA: Andalucía, Bolívar, Buga, Bugalagrande, Caicedonia, Cali, Calima (El Darién), Candelaria, El Cerrito, Florida, Ginebra, Guacarí, Jamundí, Palmira, Pradera, Restrepo, Riofrío, San Pedro, Trujillo, Tuluá, Vijes, Yotoco, Yumbo y Zarzal.

ALERTAS POR AMENAZAS DE INCENDIOS DE LA COBERTURA VEGETAL

ALERTA ROJA:

Amenaza Alta o muy alta de ocurrencia de incendios de la cobertura vegetal en zonas de bosques, cultivos y pastos, localizados en los siguientes municipios y sectores aledaños:

ALERTA NARANJA:

Amenaza moderada de ocurrencia de incendios de la cobertura vegetal en zonas de bosques, cultivos y pastos, localizados en los siguientes municipios y sectores aledaños:

REGIÓN ANDINA

SITIOS PARA LOS CUALES SE GENERA LA ALERTA

ALERTA NARANJA

- ANTIOQUIA:** Jericó y Pueblorrico.
- BOYACÁ:** Duitama, El Cocuy, Guicán, Panqueba, Sativanorte, Soatá, Sotaquirá y Tibasosa.
- CALDAS:** Villamaria y Riosucio
- CAUCA:** Balboa, Florencia, Mercaderes, Patía (El Bordo), Puracé (Coconuco) y Timbío.
- NARIÑO:** Aldana, Cumbitara y San Pablo.
- NORTE DE SANTANDER:** Cúcuta, Cucutilla, Gramalote, Pamplona, Salazar, San Cayetano, Villa Caro, Arboledas, Chitagá y Silos.
- QUINDÍO:** Pijao, Salento y Génova
- SANTANDER:** California, Cerrito, Charta, Matanza, San Andrés y Tona.
- TOLIMA:** Armero (Guayabal), Cajamarca, Falan y Planadas.
- VALLE DEL CAUCA:** Roldanillo y Sevilla.

Especial atención en los Parques Nacionales Naturales Las Herosas, Los Farallones de Cali y Galeras.

REGIÓN ORINOQUÍA

SITIOS PARA LOS CUALES SE GENERA LA ALERTA

ALERTA NARANJA

- META:** La Macarena y Uribe.

REGIÓN AMAZÓNICA

SITIOS PARA LOS CUALES SE GENERA LA ALERTA

ALERTA NARANJA

- CAQUETÁ:** San Vicente del Caguán.

Especial atención en el Parque Nacional Natural Cordillera de Los Picachos.

ALERTAS POR AMENAZAS DE DESLIZAMIENTO

ALERTA ROJA:

Amenaza alta a muy alta por deslizamientos de tierra detonados por lluvias, localizados en los siguientes municipios:

ALERTA NARANJA:

Amenaza moderada por deslizamientos de tierra detonados por lluvias, localizados en los siguientes municipios:

REGIÓN ANDINA	
ALERTA NARANJA	SITIOS PARA LOS CUALES SE GENERA LA ALERTA
	<p>BOYACÁ: San Luis de Gaceno</p> <p>CUNDINAMARCA: Guayabetal, Medina, Paratebueno, Gutiérrez y Quetame</p> <p>SANTANDER: Chima, Contratación, Guadalupe, Cimitarra, La Paz, Santa Helena del Opón y El Guacamayo.</p>

REGIÓN ORINOQUIA	
ALERTA ROJA	SITIOS PARA LOS CUALES SE GENERA LA ALERTA
	<p>META: Acacías y Villavicencio.</p>

REGIÓN ORINOQUIA	
ALERTA NARANJA	SITIOS PARA LOS CUALES SE GENERA LA ALERTA
	<p>META: Cubarral, Guamal, Restrepo, El Calvario, Cumaral, Barranca de Upía y El Dorado</p> <p>CASANARE: Sabanalarga y Tauramena.</p>

REGIÓN PACÍFICA	
ALERTA NARANJA	SITIOS PARA LOS CUALES SE GENERA LA ALERTA
	<p>CHOCÓ: Bagadó, Cértegui, Condoto, Istmina, Lloró, Tadó, Alto Baudó (Pie de Pato), Atrato (Yuto), Rio Quito (Paimadó), Bajo Baudó (Pizarro), El Cantón del San Pablo (Managrú), Medio Baudó(Boca de Pepé), Rio Iró (Santa Rita), Medio San Juan (Andagoya), Nóvita y Unión Panamericana (Animas).</p>

ALERTAS METEOMARINA

MAR CARIBE	
SITIOS PARA LOS CUALES SE GENERA LA ALERTA	
ALERTA AMARILLA	<p>POR TIEMPO LLUVIOSO: Para el día de hoy en el occidente del mar Caribe Nacional, especialmente en el Golfo de Urabá y en cercanías al litoral y costas de Córdoba, se prevén lluvias con actividad eléctrica y rachas de viento durante la mañana y parte de la tarde. Se sugiere a pescadores y usuarios de embarcaciones de poco calado consultar con las Capitanías de puerto antes de zarpar en zonas de inminente tempestad</p>

OCÉANO PACÍFICO	
SITIOS PARA LOS CUALES SE GENERA LA ALERTA	
ALERTA AMARILLA	<p>POR TIEMPO LLUVIOSO: Para el día de hoy en varios sectores localizados en el centro y norte del Pacífico nacional, tanto en alta mar y en el litoral de Chocó, se prevén lluvias con actividad eléctrica y rachas de viento en algunos casos, se sugiere a pescadores y usuarios de embarcaciones de poco calado consultar con las Capitanías de puerto antes de zarpar en zonas de inminente tempestad.</p>

°C: grados Celsius

m: metros

mm: milímetros

msnm: metros sobre nivel del mar

Km/h: kilómetros por hora

HLC: hora local colombiana

GOES: Geostationary Operational Environmental Satellites (Satélite Geoestacionario Operacional Ambiental).

GOES-13 es el designado GOES-Este, localizado en 75° W sobre el ecuador geográfico.

PNN: Parque Nacional Natural

SFF: Santuario de Fauna y Flora



ALERTA ROJA. PARA TOMAR ACCIÓN Advierte a los sistemas de prevención y atención de desastres sobre la amenaza que puede ocasionar un fenómeno con efectos adversos sobre la población, el cual requiere la atención inmediata por parte de la población y de los cuerpos de atención y socorro. Se emite una alerta sólo cuando la identificación de un evento extraordinario indique la probabilidad de amenaza inminente y cuando la gravedad del fenómeno implique la movilización de personas y equipos, interrumpiendo el normal desarrollo de sus actividades cotidianas.



ALERTA NARANJA. PARA PREPARARSE Indica la presencia de un fenómeno. No implica amenaza inmediata y como tanto es catalogado como un mensaje para informarse y prepararse. El aviso implica vigilancia continua ya que las condiciones son propicias para el desarrollo de un fenómeno, sin que se requiera permanecer alerta.



ALERTA AMARILLA. PARA INFORMARSE Es un mensaje oficial por el cual se difunde información. Por lo regular se refiere a eventos observados, reportados o registrados y puede contener algunos elementos de pronóstico a manera de orientación. Por sus características pretéritas y futuras difiere del aviso y de la alerta, y por lo general no está encaminado a alertar sino a informar.

CONDICIONES NORMALES Indica que no existe ninguna clase de alerta para la región o zona mencionada.

OMAR FRANCO | Director General

CHRISTIAN EUSCÁTEGUI | Jefe Oficina del Servicio de Pronósticos y Alertas

Profesionales de Turno:

Mirovan SVERKO, Oscar MARTÍNEZ, Sonia C. BERMÚDEZ, Mauricio TORRES y Daniel USECHE.

<http://www.ideam.gov.co>

Correos electrónicos: servicio@ideam.gov.co, alertas@ideam.gov.co

Calle 25D # 96B - 70, Piso 3. Bogotá, D.C., Colombia.

Teléfono: 3075625 Ext. 1334-1336.

Síguenos en:

