

INFORME TÉCNICO DIARIO N° 228

El IDEAM comunica al Sistema Nacional de Gestión del Riesgo (SNGR) y al Sistema Nacional Ambiental (SINA).

Bogotá D. C., lunes 15 de agosto de 2016. Hora de actualización: 12:00 m. HLC



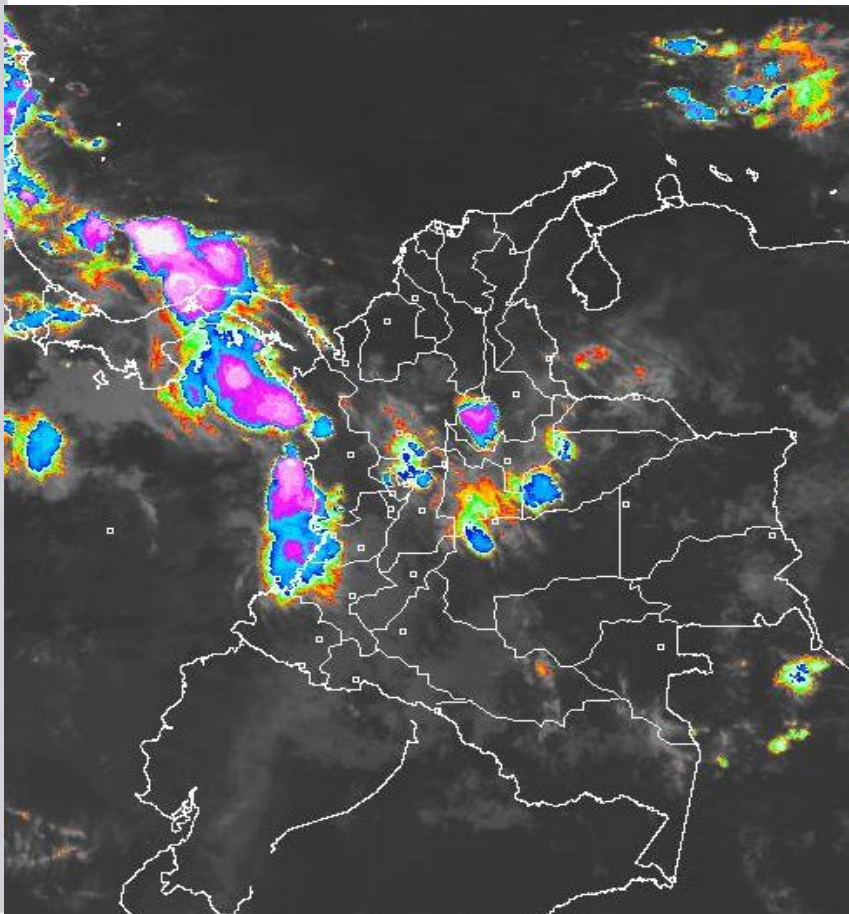
IMAGEN SATELITAL

Canal Infrarrojo | 15 de Agosto de 2016 | Hora 05:45 a.m. HLC

CONDICIONES HIDROMETEOROLÓGICAS ACTUALES

Gran parte del país ha registrado tiempo seco desde las horas de la madrugada, excepto sectores de Antioquia, Risaralda, Caldas, sur de Norte de Santander, Santander, Boyacá, Cundinamarca, incluida la ciudad de Bogotá, norte de Tolima, Chocó, Valle del Cauca, Cauca y occidente de Arauca, Casanare y Meta donde llovió con tormentas eléctricas en algunos casos.

ALERTA ROJA por niveles altos en los ríos Inírida, Meta y Orinoco, incluidos sus afluentes; por deslizamientos de tierra el noroccidente del Meta y oriente de Cundinamarca y por incendios de la cobertura vegetal algunos sectores localizados en las regiones Caribe y Andina.



Consulte todos los días el pronóstico del tiempo y las alertas hidrometeorológicas vigentes del IDEAM, en un formato de calidad. Alrededor de las 7:30 a. m. está a disposición del público en www.ideam.gov.co.

Se puede ver también en dispositivos móviles **AQUÍ**





LO MÁS DESTACADO

LLUVIAS

Durante las últimas 24 horas tendieron a aumentar a nivel nacional, especialmente en el Piedemonte llanero a la altura de Casanare, noroccidente de Meta y oriente de Boyacá y Cundinamarca donde prevalecieron alcanzando el mayor volumen en el municipio de **Tauramena (Casanare) con 106.5 mm.**

ALERTA ROJA

- Por niveles altos en los ríos Inírida, Meta y Orinoco incluidos sus afluentes con afectación a zonas urbanas de Puerto Inírida, Puerto López y Puerto Carreño, respectivamente.
- Por amenaza alta de deslizamientos de tierra detonados por lluvias, en sectores inestables o de alta pendiente, localizados en los municipios de Acacias y Villavicencio, en Meta y Guayabetal en Cundinamarca.
- Por alta posibilidad de incendios de la cobertura vegetal en algunos sectores de bosques, cultivos y pastos localizados en los departamentos de La Guajira, Boyacá, Cauca, Cundinamarca, Huila, Nariño, Tolima y Valle del Cauca.

ALERTA NARANJA

- Por crecientes súbitas en los ríos localizados en los departamentos de Santander y Norte de Santander.
- Por amenaza moderada de deslizamientos de tierra detonados por lluvias, en sectores inestables o de alta pendiente, localizados en las regiones Andina, Orinoquia y Pacífica.
- Por moderada posibilidad de incendios de la cobertura vegetal en algunos sectores de bosques, cultivos y pastos localizados en las regiones Caribe, Andina y occidente de la Orinoquia y Amazonia.

ALERTA AMARILLA

- Por crecientes súbitas en ríos y quebradas localizadas en los departamentos de Antioquia, Córdoba, Sucre y Bolívar, incluidos aquellos que desembocan en el Urabá.
- Por niveles altos en los ríos Upía y Cusiana.
- Por tiempo lluvioso con posibilidad de tormentas eléctricas y rachas de viento en el centro y norte del Océano Pacífico nacional, frente a la costa chocoana.

PRONÓSTICO CONDICIONES METEOROLÓGICAS ESPECIALES

ÁREA DEL VOLCÁN GALERAS

A lo largo de la jornada se pronostican condiciones nubosas con precipitaciones entre ligeras y moderadas.

EL SERVICIO GEOLÓGICO COLOMBIANO reporta en nivel AMARILLO (III): CAMBIOS EN EL COMPORTAMIENTO DE LA ACTIVIDAD VOLCÁNICA. Lat: 1.55 Lon: -77.37

ELEVACIÓN (pies)	DIRECCIÓN	VELOCIDAD	
		NUDOS	Km/h
10.000	SURESTE	10 - 15	18 - 27
18.000	SURESTE	20 - 25	36 - 45
24.000	SURESTE	15 - 20	27 - 36
30.000	NORESTE	15 - 20	27 - 36

ÁREA DEL VOLCÁN NEVADO DEL HUILA

En el área predominaran las condiciones nubosas con precipitaciones a diferentes horas.

EL SERVICIO GEOLÓGICO COLOMBIANO reporta en nivel AMARILLO (III): CAMBIOS EN EL COMPORTAMIENTO DE LA ACTIVIDAD VOLCÁNICA. Lat: 2.92 Lon: -76.05

ELEVACIÓN (pies)	DIRECCIÓN	VELOCIDAD	
		NUDOS	Km/h
10.000	SURESTE	0 - 5	0 - 9
18.000	ESTE	20 - 25	36 - 45
24.000	SURESTE	20 - 25	36 - 45
30.000	NORESTE	10 - 15	18 - 27

ÁREA DEL VOLCÁN CERRO MACHÍN

Cielo entre parcialmente nublado y nublado con precipitaciones ligeras a diferentes horas.

EL SERVICIO GEOLÓGICO COLOMBIANO reporta en nivel AMARILLO (III): CAMBIOS EN EL COMPORTAMIENTO DE LA ACTIVIDAD VOLCÁNICA. Lat: 4.80 Lon: -75.62

ELEVACIÓN (pies)	DIRECCIÓN	VELOCIDAD	
		NUDOS	Km/h
10.000	SURESTE	5 - 10	9 - 18
18.000	SURESTE	15 - 20	27 - 36
24.000	SURESTE	15 - 20	27 - 36
30.000	NORESTE	10 - 15	18 - 27

ÁREA DEL VOLCÁN NEVADO DEL RUIZ

En el área predominaran las condiciones nubosas con precipitaciones a diferentes horas.

EL SERVICIO GEOLÓGICO COLOMBIANO reporta en nivel AMARILLO (III): CAMBIOS EN EL COMPORTAMIENTO DE LA ACTIVIDAD VOLCÁNICA. Lat: 4.89 Lon: -75.32

ELEVACIÓN (pies)	DIRECCIÓN	VELOCIDAD	
		NUDOS	Km/h
10.000	SURESTE	5 - 10	9 - 18
18.000	SURESTE	15 - 20	27 - 36
24.000	SURESTE	15 - 20	27 - 36
30.000	NORESTE	10 - 15	18 - 27

ÁREA DEL COMPLEJO VOLCÁNICO CHILES-CERRO NEGRO DE

Cielo entre parcialmente nublado y nublado con lluvias intermitentes durante la jornada.

EL SERVICIO GEOLÓGICO COLOMBIANO reporta en nivel AMARILLO (III): CAMBIOS EN EL COMPORTAMIENTO DE LA ACTIVIDAD VOLCÁNICA. Lat: 0.81-Lon:-77.93 Lat: 0.76 Lon:-77.95

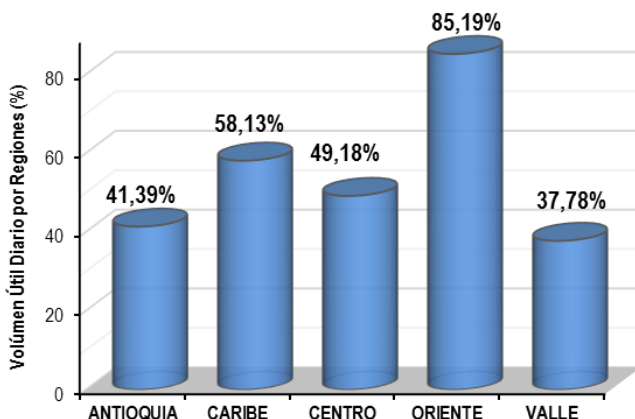
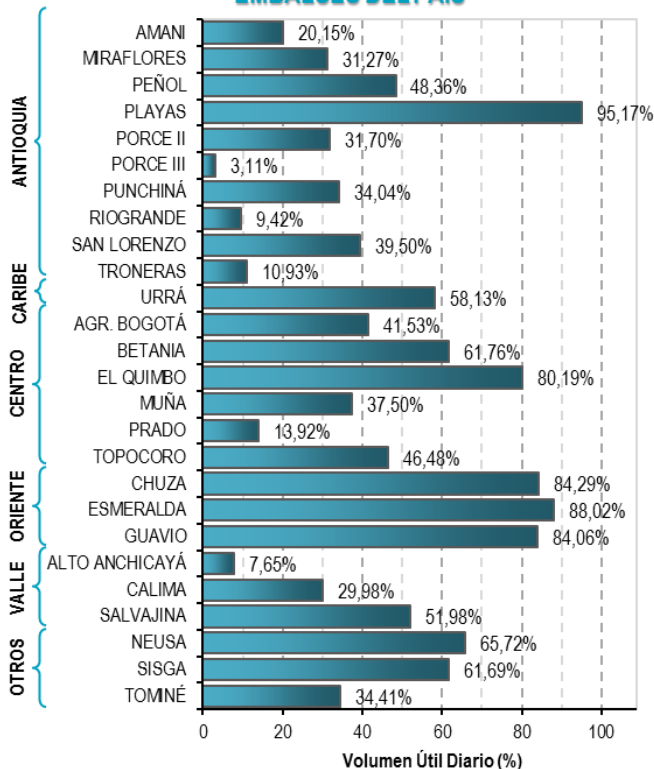
ELEVACIÓN (pies)	DIRECCIÓN	VELOCIDAD	
		NUDOS	Km/h
10.000	SURESTE	0 - 5	0 - 9
18.000	ESTE	20 - 25	36 - 45
24.000	ESTE	10 - 15	18 - 27
30.000	NORESTE	10 - 15	18 - 27

ESTADO DE LOS EMBALSES

A continuación se relaciona el volumen útil diario de los principales embalses del país (expresado en porcentaje), de acuerdo con la información reportada por XM S.A. E.S.P en la siguiente dirección electrónica:

<http://ido.xm.com.co/ido/SitePages/hidrologia.aspx?q=reservas>

VOLUMEN ÚTIL DIARIO EN LOS PRINCIPALES EMBALSES DEL PAÍS



Para estar informado diariamente de lo que pasa con el **pronóstico del tiempo y las alertas.**

Síguenos en Twitter
@IDEAMColombia



PRECIPITACIONES

A continuación se relacionan los municipios donde en las últimas 24 horas se registraron precipitaciones iguales o superiores a 20.0 mm.

DEPARTAMENTO	MUNICIPIO
ANTIOQUIA	Valdivia (34.6), Amalfi (23.0), San Francisco (22.0) y Gómez Plata (20.0).
BOYACA	Zetaquirá (41.0), San Luis De Gaceno (29.8), Almeida (24.8), Sutatenza (23.7) y Somondoco (23.0).
CASANARE	Tauramena (106.5) , Sabanalarga (84.0), Aguazul (71.0), Tamara (36.1), Yopal-El Morro (29.8) y Yopal-Aeropuerto (25.3).
CESAR	San Diego (40.0).
CUNDINAMARCA	Medina (98.0), Guayabetal (58.0), Paratebueno (31.0), Ubalá (24.0), La Calera (21.6), Gutiérrez (20.7) y Bogotá-Nororiental Vía La Calera Q. Chico (20.2).
LA GUAJIRA	Villanueva (38.0) y Urumita (23.5).
MAGDALENA	Fundación-Doña María (60.0), Fundación (51.0), Aracataca (32.0) y Fundación-Santa Rosa de Lima (21.0).
META	Villavicencio-Servitá (61.0), Villavicencio-IDEAM (56.0), Restrepo (53.7), Villavicencio-ICA (44.0), Cubarral (42.0), Cumaral (40.0), Villavicencio-Aeropuerto (33.6), Guamal (30.0), Puerto López (28.0), Acacias (28.0) y Villavicencio-Unillanos (21.0).
NORTE DE SANTANDER	Toledo (65.0) y Sardinata (46.0).
SANTANDER	Simacota (30.0).
TOLIMA	San Sebastián De Mariquita (35.0).
VALLE DEL CAUCA	Buenaventura-Aeropuerto (47.2).

Para estar informado diariamente de lo que pasa con el **pronóstico del tiempo y las alertas.**

Síguenos en Twitter
@IDEAMColombia



TEMPERATURAS MÁXIMAS

A continuación se relacionan los municipios donde en las últimas 24 horas se registraron temperaturas iguales o superiores a 35.0°C.

DEPARTAMENTO	MUNICIPIO
ANTIOQUIA	Valparaíso-Fredonia (37.6).
BOLIVAR	María La Baja-Presa Ay (36.8) y Zambrano (36.4).
CESAR	Bosconia (37.4), Valledupar-Aeropuerto (37.2), Valledupar-El Callao (37.0), Valledupar-Villa Rosa (36.8), Agustín Codazzi-Motilonia (36.4) y Agustín Codazzi-Hda. Centenario (35.6).
CUNDINAMARCA	Jerusalén (40.2).
GUAVIARE	San José del Guaviare-Mapiripana 250 Km Oriente de S. del Guaviare (35.2).
HUILA	Villavieja (37.4) y Neiva-Aeropuerto (36.4).
LA GUAJIRA	Manaure (39.0), Riohacha-Aeropuerto (37.6), Riohacha-Matitas (36.2) y Urumita (36.0).
MAGDALENA	Pivijay (36.2).
NORTE DE SANTANDER	Cúcuta (36.6), Cúcuta (36.0) y Cúcuta-Cinera Villa Olga (35.6).
SUCRE	San Benito Abad (35.8).
TOLIMA	Armero (39.8), Ambalema (39.2), Saldaña (39.0), Guamo (39.0), Natagaima (38.6), Espinal (38.2), Flandes (37.8), Lérída (37.2), Ibagué-Aeropuerto (35.2) y Ataco (35.2).
VALLE DEL CAUCA	Zarzal (35.4).

PRONÓSTICO METEOROLÓGICO

Lunes 15 y martes 16 de agosto de 2016



REGIÓN	PRONÓSTICO
SABANA DE BOGOTÁ	<p>LUNES En las primeras horas de la mañana se estima abundante nubosidad con lloviznas o lluvias ligeras en diferentes sectores de la ciudad y la Sabana. En horas de la tarde se estima cielo mayormente nublado con lloviznas o lluvia ligeras en diferentes sectores de la ciudad y de la Sabana. En las primeras horas de la noche se mantendrán condiciones nubladas con lloviznas en el oriente y norte de la ciudad y la Sabana.</p> <p>MARTES Se prevé condiciones de cielo mayormente nublado con lloviznas temprano en la mañana y a mediados de la tarde.</p>
CARIBE	<p>LUNES Al inicio de la mañana se estiman lluvias moderadas en el Urabá. Tiempo seco en el resto de la región. Para la tarde se advierten presencia de núcleos nubosos y precipitaciones entre moderadas y fuertes en Urabá, Córdoba, sur de Bolívar, norte de Cesar y en sectores del occidente de La Guajira. No se descartan tormentas eléctricas. En horas de la noche incremento de la nubosidad y lluvias en áreas de Urabá, Córdoba, Bolívar, norte de Magdalena, Cesar y sur de La Guajira. Actividad eléctrica en los momentos de lluvia intensa.</p> <p>MARTES Lluvias después del mediodía y durante la noche en sectores de Córdoba, Sucre, centro y norte de Bolívar y en las inmediaciones de la Sierra Nevada de Santa Marta.</p>
ARCHIPIÉLAGO DE SAN ANDRÉS, PROVIDENCIA Y SANTA CATALINA	<p>LUNES Se pronostica cielo nublado con predominio de tiempo seco. En la tarde prevalecerá el tiempo seco en Providencia; en San Andrés son probables lluvias en los alrededores. Hasta entrada la noche se presentara un aumento de la nubosidad con baja probabilidad de lluvias</p> <p>MARTES Para el archipiélago de San Andrés y Providencia se mantendrán las condiciones nubosas con precipitaciones a diferentes horas.</p>
MAR CARIBE	<p>LUNES Se estima mayor cantidad de nubosidad con precipitaciones en el occidente del área, hacia el golfo de Urabá con lluvias dispersas en la tarde y noche.</p> <p>MARTES En la madrugada, primeras horas de la mañana y en horas de la noche se estiman lluvias al occidente del mar Caribe colombiano, zonas aledañas al archipiélago de San Andrés y Providencia, el golfo de Urabá y enfrente del litoral de Córdoba.</p>
ANDINA	<p>LUNES En las primeras horas de la mañana se prevén lluvias en Antioquia; lluvias ligeras en el oriente de Cundinamarca y de Boyacá, como también al occidente de Nariño y macizo colombiano. En la tarde se prevé aumento de nubosidad con precipitaciones en sectores de los Santanderes, occidente de Antioquia, centro y oriente de Cundinamarca y de Boyacá; lluvias ligeras en zonas de montaña de Tolima y Huila. En horas de la noche las lluvias de mayor intensidad se prevén en Antioquia, los santanderes, occidente de Boyacá y Cundinamarca.</p> <p>MARTES Nubosidad variada con precipitaciones durante la tarde y noche en sectores del centro y norte de Antioquia, Boyacá, Santander, oriente de Cundinamarca; lloviznas en el oriente de el eje cafetero, en el resto de la región tiempo seco.</p>

Planeando tu día?
Descarga YA y conoce...



Consúltalo a diario y únete a
la Cultura del Pronóstico del IDEAM

Disponible para  

PRONÓSTICO METEOROLÓGICO

Lunes 15 y martes 16 de agosto de 2016



REGIÓN	PRONÓSTICO
INSULAR PACÍFICA	<p>LUNES En Malpelo se preve mayormente nublado en el día con lloviznas dispersas. Sobre Gorgona llluvias en la madrugada, primeras horas de la mañana y luego en la noche.</p> <p>MARTES En Malpelo y Gorgona se espera cielo parcialmente cubierto con tiempo seco a lo largo de la jornada.</p>
PACÍFICA	<p>LUNES En la mañana se prevén llluvias fuertes en el litoral del Chocó; llluvias leves al oriente de Cauca, Valle del Cauca y de Nariño. En horas de la tarde aumento de nubosidad con precipitaciones de intensidad moderada en diversos sectores de Chocó, occidente de Valle del Cauca y Cauca. Llluvias ligeras de corta duración en Nariño. Las llluvias se presentara en sectores de Chocó y litoral de Valle y Cauca. En Nariño tiempo seco.</p> <p>MARTES Llluvias de carácter moderado a fuerte en la tarde y la noche en Chocó. Lloviznas en zonas dispersas de Valle y Cauca.</p>
OCEANO PACÍFICO	<p>LUNES En la madrugada, en algunas horas de la mañana y parte de la tarde se prevé cielo cubierto con precipitaciones entre moderadas y fuertes, en el centro y norte de la cuenta del Océano Pacífico</p> <p>MARTES En la madruaga y primeras horas de la mañana se prevén precipitaciones en sectores del centro y norte del área. En la noche se estiman llluvias sobre el norte de la zona oceánica.</p>
ORINOQUIA	<p>LUNES Mayor nubosidad con llluvias ligeras en el piedemonte llanero de Meta y Casanare y occidente de Arauca. En horas de la tarde llluvias de carácter moderado a fuerte el oriente de Vichada, y lloviznas sobre el piedemonte de Meta. Para la noche se espera cielo mayormente nublado en el piedemonte de Casanare y de Arauca y norte de Vichada donde se esperan llluvias moderadas.</p> <p>MARTES Cielo mayormente cubierto con llluvias a diferentes horas en el oriente de Arauca y amplios sectores de Casanare, Vichada y Meta, incluidas zonas aledañas al piedemonte.</p>
AMAZONIA	<p>LUNES Llluvias moderadas en el piedemonte de Caqueta y de Putumayo y sectores de Amazonas. El resto de la region con tiempo seco En horas de la tarde se prevén llluvias ligeras y dispersas en sectores de Guainía, Vaupés, Guaviare, Amazonas. En la noche se prevé llluvias moderadas y dispersas en sectores de oriente de Amazonas, Caquetá, Guainia y Vaupés</p> <p>MARTES Abundante nubosidad con llluvias de carácter moderado a fuerte en Guainía, Guaviare, Caquetá y oriente de Vaupés. Llluvias de menor intensidad en Amazonas y oriente de Putumayo.</p>

Planeando tu día?
Descarga YA y conoce...

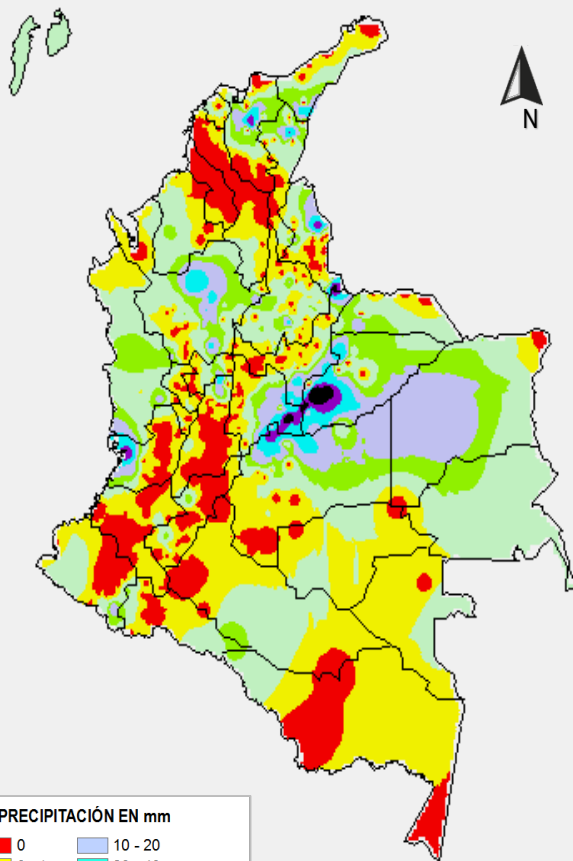


Consúltalo a diario y únete a
la Cultura del Pronóstico del IDEAM

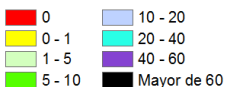
Disponible para  

MAPAS DE PRECIPITACIÓN

Precipitación diaria: desde las 07:00 a.m. del día domingo 14 hasta las 07:00 a.m. del día lunes 15 de agosto de 2016.

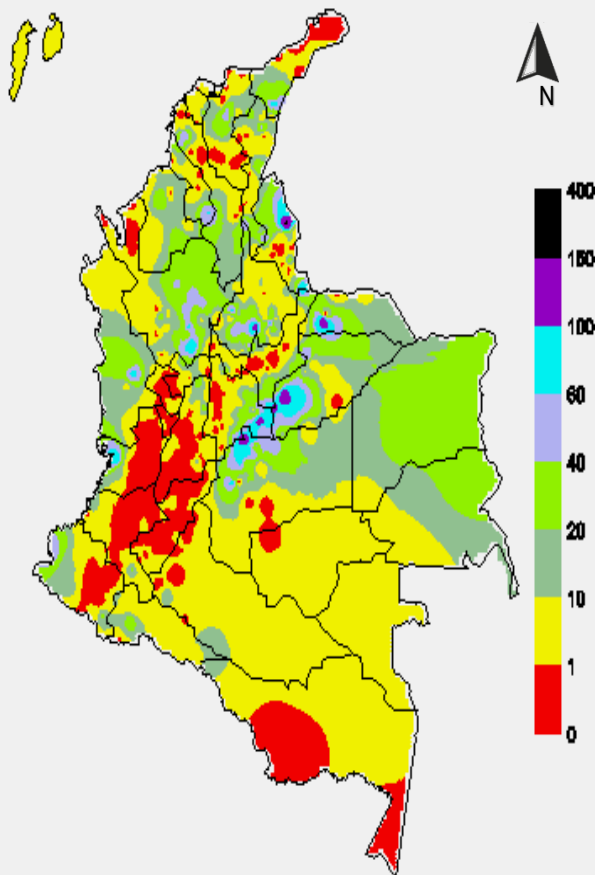


PRECIPITACIÓN EN mm



1 milímetro de precipitación equivale a 1 litro de lluvia por m²

Precipitación de los últimos 3 días: desde las 07:00 a.m. del día viernes 12 hasta las 07:00 a.m. del día lunes 15 de agosto de 2016.



ALERTAS VIGENTES E INFORMACIÓN ADICIONAL

Para mayor información sobre el pronóstico del estado del tiempo, informes técnicos diarios, comunicados especiales, mapas diarios de temperaturas máximas y mínimas e información diaria de precipitación se sugiere consultar los siguientes enlaces:

- [MAPA DIARIO DE TEMPERATURA MÁXIMA.](#)
- [MAPA DIARIO DE TEMPERATURA MÍNIMA.](#)
- [INFORMACIÓN DIARIA DE PRECIPITACIÓN Y TEMPERATURA DE LOS PRINCIPALES AEROPUERTOS DEL PAÍS.](#)
- [MOSAICO MAPAS DE PRECIPITACIÓN DIARIA EN MILÍMETROS.](#)

ALERTAS POR NIVELES DE LOS RÍOS

REGIÓN ORINOQUIA

SITIOS PARA LOS CUALES SE GENERA LA ALERTA

NIVELES ALTOS EN EL RÍO INIRIDA A LA ALTURA DE PUERTO INIRIDA

Se mantiene la alerta del río Inírida a la altura de la población de Puerto Inírida,-- Guainía donde se han reportado afectaciones a zonas urbanas de las población, los niveles se encuentran estables pero superando las cotas de afectación. Se espera que los niveles en los próximos días comiencen a descender. El IDEAM recomienda a la población en general y a las autoridades locales tomar las medidas pertinentes ante los impactos que pueden ocasionar las inundaciones del río.

ALERTA ROJA

NIVELES ALTOS EN LOS RIOS META Y ORINOCO A LA ALTURA DE PUERTO LOPEZ Y PUERTO CARREÑO, RESPECTIVAMENTE

Continúan altos los niveles del río Meta y del río Orinoco, a la altura de la poblaciones de Puerto López-Meta y Puerto Carreño-Vichada (población que queda ubicada justo en la confluencia entre los ríos Orinoco y Meta).

Se destaca que se prevé que el nivel del Meta para hoy se incremente nuevamente en Puerto López dado que durante las últimas 24 horas se han registrado lluvias muy fuertes sobre sectores de la cuenca alta.

Se mantiene la recomendación para que autoridades locales de Gestión del Riesgo y pobladores ribereños que se asientan a lo largo de todo el cauce del Meta tomen las medidas necesarias ante los impactos que pueda causar el nuevo incremento del cauce del Meta y los que ya se encuentran ocasionando el nivel del Orinoco en Puerto Carreño..

REGIÓN ORINOQUIA

SITIOS PARA LOS CUALES SE GENERA LA ALERTA

NIVELES ALTOS EN EL RÍO GUACAVIA CON VALORES CERCANOS A LAS COTAS DE AFECTACION

Se emite este nivel de alerta dado que como consecuencia de las lluvias fuertes que se presentaron durante las últimas 24 horas en sectores de la cuenca del río Guacavia, el nivel ascendió con valores altos siendo probable que se encuentre afectando los sectores ribereños más bajos especialmente en el municipio de Cumaral en el departamento del Meta..

Por tanto el IDEAM hace un llamado de atención para que autoridades locales de Gestión del Riesgo y pobladores ribereños que se asientan a o largo de todo el río tomen las medidas pertinentes ante los impactos que pueda ocasionar el incremento del nivel.

ALERTA ROJA

ALERTAS POR NIVELES DE LOS RÍOS

REGIÓN ANDINA

SITIOS PARA LOS CUALES SE GENERA LA ALERTA

ALERTA AMARILLA

INCREMENTO EN EL NIVEL DE LOS RÍOS UPIA Y CUSIANA

Se emite este nivel de alerta dado que se prevé un incremento importante en los niveles de los ríos Upiá y Cusiana como producto de las fuertes lluvias que se registraron durante las últimas 24 horas sobre sectores de dichas cuencas.

Se recomienda atento seguimiento al comportamiento del nivel tanto de autoridades locales de Gestión del Riesgo como de los pobladores ribereños ubicados a lo largo de estos dos ríos para que tomen las medidas preventivas necesarias ante los impactos que puedan ocasionar dichos incremento.

REGIÓN ANDINA

SITIOS PARA LOS CUALES SE GENERA LA ALERTA

ALERTA NARANJA

CRECIENTES SÚBITAS EN RÍOS DE MONTAÑA EN SANTANDER Y NORTE DE SANTANDER

Dadas las fuertes precipitaciones que se han venido registrando desde el día anterior, no se descarta la ocurrencia de crecientes súbitas en los ríos del departamento de Santander como el Carare, Sogamoso (y sus afluentes), Lebrija, entre los principales. Igualmente se mantiene la Alerta Naranja para los ríos del departamento de Norte de Santander ante la probabilidad de crecientes súbitas en las partes altas de los ríos Catatumbo, Tibu, Presidente, Sardinata, Peralonso, Zulia, Pamplonita y Táchira entre los principales.

Aunque los modelos de pronóstico del estado del tiempo prevén una reducción para hoy en las intensidades de las lluvias en el departamento Norte de Santander, el IDEAM mantiene la recomendación para que autoridades locales de Gestión del Riesgo y población en general sigan atento seguimiento al comportamiento de los niveles.

ALERTAS POR NIVELES DE LOS RÍOS

REGIÓN ANDINA

SITIOS PARA LOS CUALES SE GENERA LA ALERTA

PROBABILIDAD DE CRECIENTES SÚBITAS EN LOS RÍOS DE ALTA MONTAÑA DEL DEPARTAMENTO DE ANTIOQUIA

**ALERTA
AMARILLA**

Debido a la reactivación de las precipitaciones de carácter fuerte hacia el norte y oriente del departamento de Antioquía, se esperan incrementos súbitos en ríos de alta pendiente, en especial los ríos Nechí, Tarazá, San Juan, San José, Tenche, El Bagre. Así mismo en la región del golfo de Urabá, los ríos Mulatos, León, Chigorodó, Carepa, Apartadó, Vijagüal, Zungo, Grande, Guadualito, Currulao y Turbo. El IDEAM recomienda las autoridades locales y a la población en general estar atentos ante la probabilidad de ocurrencia de crecientes súbitas en ríos de alta pendiente de estos departamentos.

REGIÓN CARIBE

SITIOS PARA LOS CUALES SE GENERA LA ALERTA

PROBABILIDAD DE CRECIENTES SÚBITAS EN LOS RÍOS QUE DESEMBOCAN AL GOLFO DE URABA.

**ALERTA
AMARILLA**

Se mantiene esta alerta dadas las fuertes precipitaciones registradas la noche anterior sobre el Golfo de Urabá, las cuales podría generar crecientes súbitas en los niveles los ríos Mulatos, León, Canalete, San Juan de Urabá y afluentes al río Atrato en la cuenca baja. El IDEAM recomienda a la comunidad en general estar atentos a los cambios y variaciones en los niveles de estos ríos, dado que se pronostica persistan las lluvias en la región.

PROBABILIDAD DE CRECIENTES SÚBITAS EN LOS RÍOS DE LOS DEPARTAMENTOS DE CORDÓBA, SUCRE Y BOLIVAR

Debido a las fuertes precipitaciones presentadas la noche anterior, en los departamentos de la región Caribe, y a que el pronóstico del tiempo indica la persistencia de las lluvias para la mañana de hoy, no se descarta la ocurrencia de crecientes súbitas en los ríos San Pedro, San Jorge, Sinú, y caños afluentes a la región de la Mojana. Por lo que se sugiere mantener la Alerta Amarilla para este sector.

ALERTAS POR AMENAZAS DE DESLIZAMIENTO

ALERTA ROJA:

Amenaza alta a muy alta por deslizamientos de tierra detonados por lluvias, localizados en los siguientes municipios:

ALERTA NARANJA:

Amenaza moderada por deslizamientos de tierra detonados por lluvias, localizados en los siguientes municipios:

REGIÓN ANDINA	
ALERTA ROJA	SITIOS PARA LOS CUALES SE GENERA LA ALERTA
	CUNDINAMARCA: Guayabetal

REGIÓN ANDINA	
ALERTA NARANJA	SITIOS PARA LOS CUALES SE GENERA LA ALERTA
	ANTIOQUIA: Cocorná, San Francisco y San Luis
	BOYACÁ: San Luis de Gaceno
	CUNDINAMARCA: Gutiérrez, Medina, Paratebueno y Quetame.
	NORTE DE SANTANDER: Sardinata, Tibu y Toledo
SANTANDER: Chima, Contratación y Guadalupe.	

REGIÓN ORINOQUIA	
ALERTA ROJA	SITIOS PARA LOS CUALES SE GENERA LA ALERTA
	META: Acacias, Restrepo y Villavicencio.

REGIÓN ORINOQUIA	
ALERTA NARANJA	SITIOS PARA LOS CUALES SE GENERA LA ALERTA
	META: Barranca de Upía, Cubarral, Cumaral, El Calvario, El Castillo, El Dorado, Guamal y San Juanito.
	CASANARE: Aguazul, Monterrey, Sabanalarga, Tauramena y Villanueva.

ALERTAS POR AMENAZAS DE DESLIZAMIENTO

REGIÓN PACÍFICA

SITIOS PARA LOS CUALES SE GENERA LA ALERTA

ALERTA NARANJA

CHOCÓ: Alto Baudó (Pie de Pato), Atrato (Yuto), Bagadó, Bajo Baudó (Pizarro), Cértegui, Condoto, El Cantón del San Pablo (Managrú), Istmina, Lloró, Medio Baudó (Boca de Pepú), Medio San Juan (Andagoya), Nóvita, Quibdó, Río Iró (Santa Rita), Río Quito (Paimadó), Tadó y Unión Panamericana (Animas).

VALLE DEL CAUCA: Buenaventura

ALERTAS POR AMENAZAS DE INCENDIOS DE LA COBERTURA VEGETAL

ALERTA ROJA:

Amenaza Alta o muy alta de ocurrencia de incendios de la cobertura vegetal en zonas de bosques, cultivos y pastos, localizados en los siguientes municipios y sectores aledaños:

ALERTA NARANJA:

Amenaza moderada de ocurrencia de incendios de la cobertura vegetal en zonas de bosques, cultivos y pastos, localizados en los siguientes municipios y sectores aledaños:

REGIÓN CARIBE	
ALERTA ROJA	SITIOS PARA LOS CUALES SE GENERA LA ALERTA
	LA GUAJIRA: Albania, Barrancas, Manaure y Uribia.

REGIÓN CARIBE	
ALERTA NARANJA	SITIOS PARA LOS CUALES SE GENERA LA ALERTA
	ATLÁNTICO: Tubará. BOLÍVAR: Córdoba CESAR: El Paso y Valledupar. MAGDALENA: Plato. SUCRE: San Benito Abad.

Especial atención en el Parque Nacional Natural de Macuira.

ALERTAS POR AMENAZAS DE INCENDIOS DE LA COBERTURA VEGETAL

ALERTA ROJA:

Amenaza Alta o muy alta de ocurrencia de incendios de la cobertura vegetal en zonas de bosques, cultivos y pastos, localizados en los siguientes municipios y sectores aledaños:

ALERTA NARANJA:

Amenaza moderada de ocurrencia de incendios de la cobertura vegetal en zonas de bosques, cultivos y pastos, localizados en los siguientes municipios y sectores aledaños:

REGIÓN ANDINA

SITIOS PARA LOS CUALES SE GENERA LA ALERTA

ALERTA ROJA

BOYACÁ: Arcabuco, Chíquiza, Cucaita, Duitama, Gachantivá, Motavita, Oicatá, Paipa, Ráquira, Sáchica, Samacá, San Miguel de Sema, Santa Sofía, Siachoque, Sora, Susacón, Sutamarchán, Tibasosa, Tinjacá, Toca, Tunja y Tuta.

CAUCA: Bolívar, Cajibío, Caloto, Corinto, El Tambo, Guachene, Jambaló, La Sierra, La Vega, Miranda, Morales, Padilla, Páez (Belalcázar), Piendamó, Popayán, Puerto Tejada, Rosas, San Sebastián, Santander de Quilichao, Silvia, Toribío, Totoró y Villa Rica.

CUNDINAMARCA: Agua de Dios, Albán, Bituima, Cachipay, Chaguani, Fúquene, Girardot, Guachetá, Guaduas, Guayabal de Síquima, La Vega, Madrid, Nariño, Nilo, Nocaima, Ricaurte, San Francisco, Sasaima, Sibaté, Silvania, Supatá, Vergara, Viani, Villeta y Zipacón.

HUILA: Aipe, Baraya, Paicol, Tello y Villavieja.

NARIÑO: Albán (San José), Ancuya, Belén, Buesaco, Chachaguí, Colón (Génova), Consacá, Cumbal, El Peñol, El Tablón, El Tambo, Funes, Guachucal, Guaitarilla, Iles, Imués, La Cruz, La Florida, La Llanada, La Unión, Linares, Los Andes (Sotomayor), Mallama (Piedrancha), Nariño, Ospina, Pasto, Policarpa, Providencia, Pupiales, Samaniego, San Bernardo, San Lorenzo, San Pedro de Cartago (Cartago), Sandoná, Santa Cruz (Guachavés), Sapuyes, Taminango, Tangua, Túquerres y Yacuanquer.

TOLIMA: Alpujarra, Alvarado, Ataco, Cajamarca, Carmen de Apicalá, Chaparral, Coello, Coyaima, Cunday, Dolores, Espinal, Flandes, Guamo, Ibagué, Melgar, Murillo, Natagaima, Ortega, Piedras, Planadas, Prado, Purificación, Rioblanco, Rovira, Saldaña, San Luis, Suárez, Valle de San Juan y Villarrica.

VALLE DEL CAUCA: Andalucía, Bolívar, Bugalagrande, Caicedonia, Cali, Calima (El Darién), Candelaria, El Cerrito, Florida, Ginebra, Guacarí, Jamundí, Palmira, Pradera, Restrepo, Riofrío, San Pedro, Sevilla, Trujillo, Tuluá, Vijes, Yotoco, Yumbo y Zarzal.

ALERTAS POR AMENAZAS DE INCENDIOS DE LA COBERTURA VEGETAL

ALERTA ROJA:

Amenaza Alta o muy alta de ocurrencia de incendios de la cobertura vegetal en zonas de bosques, cultivos y pastos, localizados en los siguientes municipios y sectores aledaños:

ALERTA NARANJA:

Amenaza moderada de ocurrencia de incendios de la cobertura vegetal en zonas de bosques, cultivos y pastos, localizados en los siguientes municipios y sectores aledaños:

REGIÓN ANDINA

SITIOS PARA LOS CUALES SE GENERA LA ALERTA

**ALERTA
NARANJA**

ANTIOQUIA: Jericó, Pueblorrico y Turbo.
CALDAS: Salamina, Villamaria y Riosucio.
CAUCA: Puracé (Coconuco) y Timbío.
CUNDINAMARCA: Cota, El Rosal, Lenguazaque, Pacho, Subachoque, Tabio y Tenjo.
NARIÑO: Aldana y Cumbitara.
NORTE DE SANTANDER: Cúcuta, Cucutilla, Pamplona, Salazar, San Cayetano, Villa Caro y Arboledas.
QUINDÍO: Pijao, Salento y Génova
SANTANDER: California, Charta y Matanza.
TOLIMA: Armero (Guayabal) y Falan.

Especial atención en los Parques Nacionales Naturales Las Hermosas, Los Farallones de Cali y Galeras.

REGIÓN ORINOQUÍA

SITIOS PARA LOS CUALES SE GENERA LA ALERTA

**ALERTA
NARANJA**

META: La Macarena y Uribe.

REGIÓN AMAZÓNICA

SITIOS PARA LOS CUALES SE GENERA LA ALERTA

**ALERTA
NARANJA**

CAQUETÁ: San Vicente del Caguán.

Especial atención en el Parque Nacional Natural Cordillera de Los Picachos.

ALERTAS METEOMARINA

MAR CARIBE

MAR CARIBE	
	SITIOS PARA LOS CUALES SE GENERA LA ALERTA
SIN ALERTAS	CONDICIONES NORMALES

OCÉANO PACÍFICO

OCÉANO PACÍFICO	
	SITIOS PARA LOS CUALES SE GENERA LA ALERTA
ALERTA AMARILLA	<p>POR TIEMPO LLUVIOSO: Para el día de hoy en varios sectores localizados en el centro y norte del Pacífico nacional, tanto en alta mar y en el litoral, se prevén lluvias con actividad eléctrica y rachas de viento en algunos casos, se sugiere a pescadores y usuarios de embarcaciones de poco calado consultar con las Capitanías de puerto antes de zarpar en zonas de inminente tempestad.</p>

°C: grados Celsius

m: metros

mm: milímetros

msnm: metros sobre nivel del mar

Km/h: kilómetros por hora

HLC: hora local colombiana

GOES: Geostationary Operational Environmental Satellites (Satélite Geoestacionario Operacional Ambiental).

GOES-13 es el designado GOES-Este, localizado en 75° W sobre el ecuador geográfico.

PNN: Parque Nacional Natural

SFF: Santuario de Fauna y Flora



ALERTA ROJA. PARA TOMAR ACCIÓN Advierte a los sistemas de prevención y atención de desastres sobre la amenaza que puede ocasionar un fenómeno con efectos adversos sobre la población, el cual requiere la atención inmediata por parte de la población y de los cuerpos de atención y socorro. Se emite una alerta sólo cuando la identificación de un evento extraordinario indique la probabilidad de amenaza inminente y cuando la gravedad del fenómeno implique la movilización de personas y equipos, interrumpiendo el normal desarrollo de sus actividades cotidianas.



ALERTA NARANJA. PARA PREPARARSE Indica la presencia de un fenómeno. No implica amenaza inmediata y como tanto es catalogado como un mensaje para informarse y prepararse. El aviso implica vigilancia continua ya que las condiciones son propicias para el desarrollo de un fenómeno, sin que se requiera permanecer alerta.



ALERTA AMARILLA. PARA INFORMARSE Es un mensaje oficial por el cual se difunde información. Por lo regular se refiere a eventos observados, reportados o registrados y puede contener algunos elementos de pronóstico a manera de orientación. Por sus características pretéritas y futuras difiere del aviso y de la alerta, y por lo general no está encaminado a alertar sino a informar.

CONDICIONES NORMALES Indica que no existe ninguna clase de alerta para la región o zona mencionada.

OMAR FRANCO | Director General

CHRISTIAN EUSCÁTEGUI | Jefe Oficina del Servicio de Pronósticos y Alertas

Profesionales de Turno:

Mirovan SVERKO, Claudia Y. CONTRERAS, Sonia C. BERMÚDEZ, Mauricio TORRES y Daniel USECHE.

<http://www.ideam.gov.co>

Correos electrónicos: servicio@ideam.gov.co, alertas@ideam.gov.co

Calle 25D # 96B - 70, Piso 3. Bogotá, D.C., Colombia.

Teléfono: 3075625 Ext. 1334-1336.

Síguenos en:

