

INFORME TÉCNICO DIARIO N° 230

El IDEAM comunica al Sistema Nacional de Gestión del Riesgo (SNGR) y al Sistema Nacional Ambiental (SINA).

Bogotá D. C., miércoles 17 de Agosto de 2016.

Hora de actualización:
11:47 a. m. HLC



IDEAM
Instituto de Hidrología
Meteorología y
Estudios Ambientales
Cll. 25D N° 96B-70

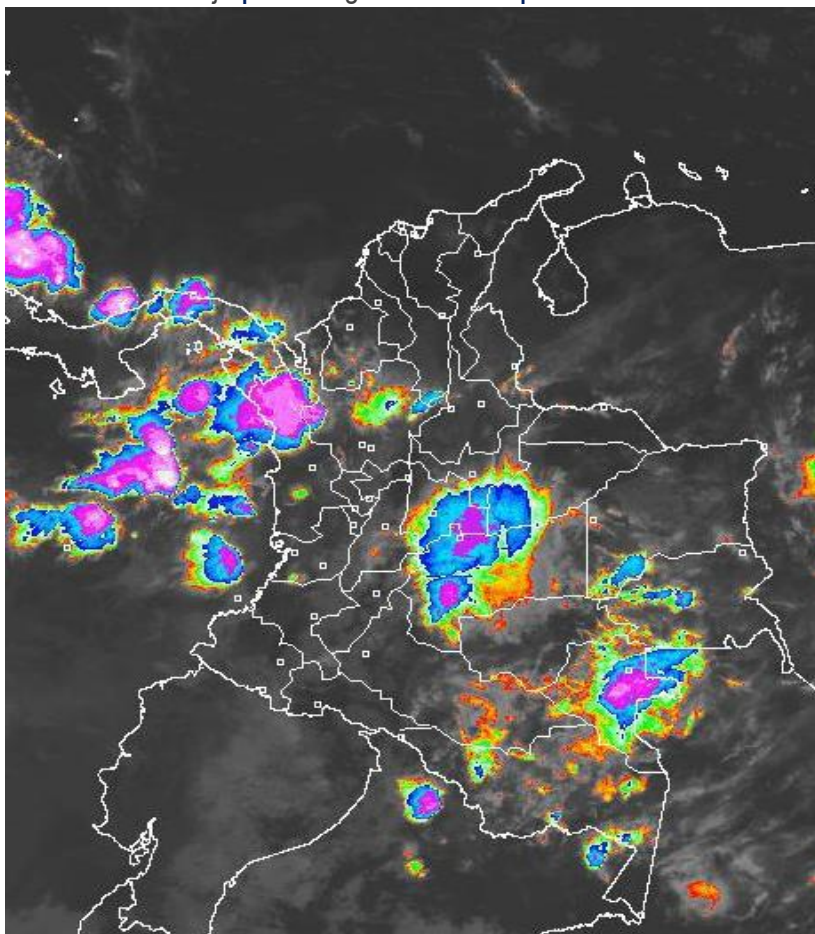
CONDICIONES HIDROMETEOROLÓGICAS ACTUALES

Desde la madrugada se han registrado condiciones nubosas con lluvias y tormentas eléctricas en algunos casos en el centro y norte de las regiones Pacífica y Andina, suroccidente de la Caribe y en amplios sectores de la Orinoquia y Amazonia. En la Sabana de Bogotá también se registraron precipitaciones con mayor incidencia en el oriente y sur del área.

El pronóstico del tiempo anticipa para los próximos días lluvias de variada intensidad especialmente en el centro y norte del país, donde no se descarta la posibilidad de crecientes súbitas y deslizamientos de tierra, particularmente en zonas de alta pendiente.

IMAGEN SATELITAL

Canal Infrarrojo | 17 de Agosto de 2016 | Hora 8:45 a.m. HLC



Consulte todos los días el pronóstico del tiempo y las alertas hidrometeorológicas vigentes del IDEAM, en un formato de calidad. Alrededor de las 7:30 a. m. está a disposición del público en www.ideam.gov.co.

Se puede ver también en dispositivos móviles **AQUÍ**





LO MÁS DESTACADO

LLUVIAS

- En las últimas 24 horas se presentó un moderado incremento de las precipitaciones, las cuales se concentraron al norte de la región Andina, en amplios sectores del occidente de la región Orinoquia, e igualmente en sectores aislados de las regiones Pacífica y Amazónica. El mayor volumen se registró en el municipio de **Villavicencio (Meta)**, con **81.0 mm**.

ALERTA ROJA

- Por niveles altos en los ríos Inírida , Orinoco, Meta , Cusiana y Guacavía.
- Por amenaza alta de deslizamientos de tierra detonados por lluvias, en sectores inestables o de alta pendiente, localizados en municipios de las regiones Andina y Orinoquía.
- Por alta posibilidad de incendios de la cobertura vegetal en varios municipios de las regiones Caribe, Orinoquia y Andina.

ALERTA NARANJA

- Por amenaza moderada de deslizamientos de tierra detonados por lluvias, en sectores inestables o de alta pendiente, localizados en municipios de las regiones Andina, Pacífica y Orinoquía.
- Por niveles altos del río Meta, especialmente en zonas del piedemonte llanero.
- Por moderada posibilidad de incendios de la cobertura vegetal en varios municipios de las regiones Caribe, Andina y Amazonía.
- Por viento y oleaje en el mar Caribe.

ALERTA AMARILLA

- Por probabilidad de crecientes súbitas en los ríos de montaña en los departamentos de Santander y Norte de Santander. Igualmente para varias corrientes vertientes al Golfo de Urabá y también para el río Atrato.
- Por tiempo lluvioso en el Océano Pacífico.

PRONÓSTICO CONDICIONES METEOROLÓGICAS ESPECIALES

ÁREA DEL VOLCÁN GALERAS

En el área predominaran las condiciones nubosas con precipitaciones a diferentes horas.

EL SERVICIO GEOLÓGICO COLOMBIANO reporta en nivel AMARILLO (III): CAMBIOS EN EL COMPORTAMIENTO DE LA ACTIVIDAD VOLCÁNICA. Lat: 1.55 Lon: - 77.37

ELEVACIÓN (pies)	DIRECCIÓN	VELOCIDAD	
		NUDOS	Km/h
10,000	SURESTE	5 - 10	9 - 18
18,000	ESTE	20 - 25	36 - 45
24,000	SURESTE	0 - 5	0 - 9
30,000	ESTE	15 - 20	27 - 36

ÁREA DEL VOLCÁN NEVADO DEL HUILA

En la mañana y hasta entrada la tarde se prevé tiempo seco, luego se estiman precipitaciones dispersas.

EL SERVICIO GEOLÓGICO COLOMBIANO reporta en nivel AMARILLO (III): CAMBIOS EN EL COMPORTAMIENTO DE LA ACTIVIDAD VOLCÁNICA. Lat: 2.92 Lon: -76.05

ELEVACIÓN (pies)	DIRECCIÓN	VELOCIDAD	
		NUDOS	Km/h
10,000	SURESTE	5 - 10	9 - 18
18,000	ESTE	20 - 25	36 - 45
24,000	ESTE	15 - 20	27 - 36
30,000	ESTE	15 - 20	27 - 36

ÁREA DEL VOLCÁN CERRO MACHÍN

En horas de la mañana se prevé tiempo seco, después del mediodía y por la noche se incrementará la nubosidad con posibilidad de precipitaciones.

EL SERVICIO GEOLÓGICO COLOMBIANO reporta en nivel AMARILLO (III): CAMBIOS EN EL COMPORTAMIENTO DE LA ACTIVIDAD VOLCÁNICA. Lat: 4.89 Lon: -75.62

ELEVACIÓN (pies)	DIRECCIÓN	VELOCIDAD	
		NUDOS	Km/h
10,000	SURESTE	0 - 5	0 - 9
18,000	ESTE	15 - 20	27 - 36
24,000	SURESTE	15 - 20	27 - 36
30,000	ESTE	20 - 25	36 - 45

ÁREA DEL VOLCÁN NEVADO DEL RUIZ

En la mañana y hasta entrada la tarde predominará el tiempo seco, después se advierten lluvias ligeras y dispersas.

EL SERVICIO GEOLÓGICO COLOMBIANO reporta en nivel AMARILLO (III): CAMBIOS EN EL COMPORTAMIENTO DE LA ACTIVIDAD VOLCÁNICA. Lat: 4.89 Lon: -75.32

ELEVACIÓN (pies)	DIRECCIÓN	VELOCIDAD	
		NUDOS	Km/h
10,000	SURESTE	5 - 10	9 - 18
18,000	ESTE	15 - 20	27 - 36
24,000	SURESTE	15 - 20	27 - 36
30,000	ESTE	20 - 25	36 - 45

ÁREA DEL COMPLEJO VOLCÁNICO CHILES-CERRO NEGRO DE

Cielo entre parcialmente nublado y nublado con lluvias intermitentes durante la jornada.

EL SERVICIO GEOLÓGICO COLOMBIANO reporta en nivel AMARILLO (III): CAMBIOS EN EL COMPORTAMIENTO DE LA ACTIVIDAD VOLCÁNICA. Lat: 0.81-Lon:-77.93 Lat: 0.76 Lon:-77.95

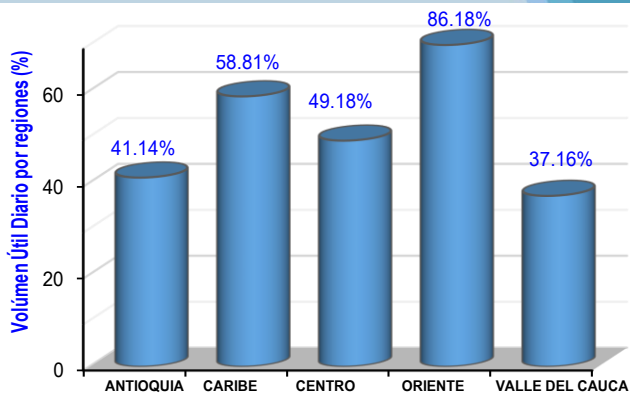
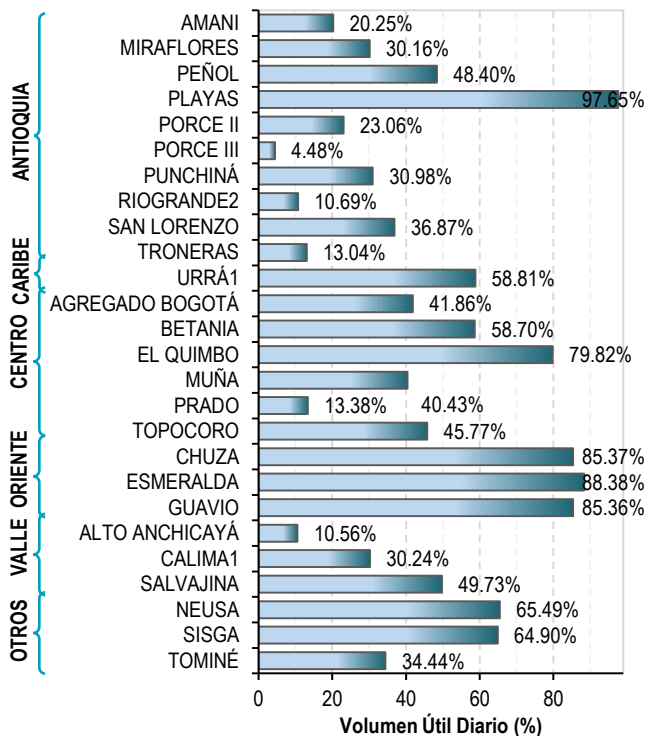
ELEVACIÓN (pies)	DIRECCIÓN	VELOCIDAD	
		NUDOS	Km/h
10,000	SURESTE	0 - 5	0 - 9
18,000	ESTE	25 - 30	45 - 54
24,000	NORESTE	0 - 5	0 - 9
30,000	ESTE	15 - 20	27 - 36

ESTADO DE LOS EMBALSES

A continuación se relaciona el volumen útil diario de los principales embalses del país (expresado en porcentaje), de acuerdo con la información reportada por XM S.A. E.S.P en la siguiente dirección electrónica:

<http://ido.xm.com.co/ido/SitePages/hidrologia.aspx?q=reservas>

VOLÚMEN ÚTIL DIARIO EN LOS PRINCIPALES EMBALSES DEL PAÍS



Para estar informado diariamente de lo que pasa con el **pronóstico del tiempo y las alertas.**

Síguenos en Twitter
@IDEAMColombia



PRECIPITACIONES

A continuación se relacionan los municipios donde en las últimas 24 horas se registraron precipitaciones iguales o superiores a 25.0 mm.

DEPARTAMENTO	MUNICIPIO
ANTIOQUIA	San Francisco (67.0), Concepción (66.0), Alejandría (37.0), Barbosa (32.0), La Unión (31.6), Peñol (27.3).
CUNDINAMARCA	Paratebueno (37.0).
CHOCÓ	Lloró (72.6), Istmina (43.0), Medio San Juan (25.0).
GUAVIARE	San José del Guaviare (27.0).
META	Villavicencio (81.0) , San Martín (50.0), Cumaral (49.0), Puerto López (42.0), Fuente de Oro (40.0), San Juan de Arama (39.0), Guamal (36.0), Puerto Rico (34.0), Acacias (25.0), Cubarral (24.0), San Martín (22.0), Vistahermosa (20.0).
NARIÑO	Barbacoas (25.0).
PUTUMAYO	San Francisco (35.2).
RISARALDA	Pereira (33.4)
VICHADA	Cumaribo (26.0).

Para estar informado diariamente de lo que pasa con el **pronóstico del tiempo y las alertas.**

Síguenos en Twitter
@IDEAMColombia



TEMPERATURAS MÁXIMAS

A continuación se relacionan los municipios donde en las últimas 24 horas se registraron temperaturas iguales o superiores a 35.0 °C.

DEPARTAMENTO	MUNICIPIO
ANTIOQUIA	Valparaíso (37.2).
ATLÁNTICO	Manatí (35.8).
BOLÍVAR	El Guamo (37.2), Zambrano (37.0).
CESAR	Valledupar (37.4), Codazzi (36.8).
CUNDINAMARCA	Jerusalén (37.8)
HUILA	Villavieja (38.0).
LA GUAJIRA	Riohacha (37.2), Manaure (38.6), Uribia (36.4), Neiva (35.5).
MAGDALENA	Santa Marta (35.0).
NORTE DE SANTANDER	Cúcuta (35.60).
SANTANDER	Capitanejo (37.0), Barrancabermeja (35.2), Palmar (35.0).
SUCRE	San Benito Abad (36.6).
TOLIMA	Ambalema (40.4), Armero-Guayabal (38.2), Guamo (38.2), Saldaña (37.8), Prado (37.6), Espinal (37.2), Lérída (37.2), Ataco (36.0), Flandes (35.6).

PRONÓSTICO METEOROLÓGICO

Miércoles 17 y jueves 18 de agosto de 2016



REGIÓN	PRONÓSTICO
<p>SABANA DE BOGOTÁ</p>	<p>MIÉRCOLES . En la mañana se estima cielo mayormente nublado con lloviznas o lluvias ligeras en sectores del noroccidente, oriente de la ciudad y de la Sabana. En horas de la tarde se prevé nubosidad variada y predominio de tiempo seco, salvo en algunos sectores del noroccidente, suroriente y sur de la ciudad y de la sabana donde se estiman precipitaciones ligeras. En la noche cielo mayormente nublado con predominio de condiciones secas, excepto en áreas del noroccidente y suroriente donde se prevén lluvias ligeras a diferentes horas.</p> <p>JUEVES. Cielo mayormente nublado durante la jornada con precipitaciones ligeras en horas de la madrugada e inicios de la mañana y luego a mediados de la tarde y por la noche en sectores del oriente y sur de la ciudad y de la sabana.</p>
<p>CARIBE</p>	<p>MIÉRCOLES . En horas de la mañana se estiman condiciones secas en gran parte de la región, salvo en áreas del Urabá, Córdoba y sur de Sucre y Bolívar donde se estiman precipitaciones, acompañadas en algunos casos de tormentas eléctricas. En la tarde se pronostican nubes densas con lluvias y tormentas eléctricas en zonas del Urabá, Córdoba, Bolívar, Atlántico, norte de Cesar y Magdalena y sur de La Guajira. Por la noche se advierten nubes densas en la región con precipitaciones de variada intensidad en el Urabá, suroccidente de Córdoba, Sucre, Bolívar, Cesar, sur y nororiente de Magdalena y sur de La Guajira.</p> <p>JUEVES. En la mañana predominio de tiempo seco, excepto en el Urabá y sectores de Córdoba y sur de Bolívar y Cesar donde se prevén lluvias entre ligeras y moderadas. En la tarde y noche se estiman condiciones nubosas con lluvias en sectores del sur de La Guajira, Cesar, Magdalena, Bolívar, Córdoba y Urabá.</p>
<p>ARCHIPIÉLAGO DE SAN ANDRÉS, PROVIDENCIA Y SANTA CATALINA</p>	<p>MIÉRCOLES . En la mañana se pronostican lluvias ocasionales. En horas de la tarde aunque se estiman condiciones secas con cielo parcialmente cubierto no se descartan precipitaciones esporádicas. En la noche cielo mayormente nublado con precipitaciones esporádicas.</p> <p>JUEVES. En el archipiélago de San Andrés, Providencia y Santa Catalina se prevé nubosidad variada a lo largo de la jornada con lluvias ocasionales en la madrugada, al final de la tarde y por la noche.</p>
<p>MAR CARIBE</p>	<p>MIÉRCOLES. En la mayor parte del Caribe nacional se prevé tiempo seco, excepto en sectores localizados enfrente del litoral del Urabá y Córdoba donde se advierten precipitaciones durante las primeras horas de la mañana, a mediados de la tarde y por la noche. Probabilidad de tormentas eléctricas. En el área del archipiélago de San Andrés y Providencia se prevén lluvias esporádicas.</p> <p>JUEVES. Cielo parcialmente cubierto con condiciones secas, salvo en áreas localizadas frente del litoral del Urabá y Córdoba donde se pronostican lluvias en la madrugada, al atardecer y durante la noche. En el área del archipiélago de San Andrés y Providencia se estiman precipitaciones intermitentes.</p>

Planeando tu día? Descarga YA y conoce...



Consúltalo a diario y únete a la Cultura del Pronóstico del IDEAM

Disponible para  

PRONÓSTICO METEOROLÓGICO

Miércoles 17 y jueves 18 de agosto de 2016




REGIÓN	PRONÓSTICO
<p>ANDINA</p>	<p>MIÉRCOLES. En horas de la mañana cielo mayormente cubierto con lluvias entre ligeras y moderadas en zonas de Antioquia, suroccidente de Santander, sur de Norte de Santander, centro y oriente de Boyacá y oriente y sur de Cundinamarca, en el resto de la región tiempo seco. En la tarde nubosidad variada con precipitaciones entre ligeras y moderadas en sectores de Antioquia, Santander, Norte de Santander, oriente y nororiente de Boyacá, norte, oriente y sur de Cundinamarca, norte de Tolima, oriente de Valle del Cauca, Cauca y Nariño y sur de Huila. Posibilidad de actividad eléctrica.</p> <p>En horas de la noche se espera abundante nubosidad en la región con lluvias en zonas del occidente y nororiente de Antioquia, oriente de Santander, Norte de Santander, Boyacá, norte, oriente y sur de Cundinamarca, sur de Huila y norte de Tolima, en el resto del área predominio de tiempo seco .</p> <p>JUEVES. Cielo mayormente nublado con condiciones secas, salvo en sectores de Antioquia, Santander, Norte de Santander, Boyacá, Cundinamarca y sur de Huila donde se prevén lluvias a diferentes horas de la madrugada, tarde y noche. En áreas de Risaralda, Caldas, Quindío y oriente de Valle del Cauca, Cauca y Nariño se estiman precipitaciones desde mediados de la tarde en adelante. No se descarta actividad eléctrica.</p>
<p>INSULAR PACÍFICA</p>	<p>MIÉRCOLES. En Malpelo se pronostican lluvias al finalizar la mañana y durante algunas horas de la tarde y noche. En Gorgona se estiman precipitaciones al final de la tarde y durante la noche, luego de una mañana seca. Probabilidad de actividad eléctrica.</p> <p>JUEVES. En Malpelo y Gorgona se pronostican lluvias en la madrugada y hasta entrada la mañana, luego prevalecerán las condiciones secas con nubosidad variada.</p>
<p>PACÍFICA</p>	<p>MIÉRCOLES. En la mañana se estiman condiciones nubosas con precipitaciones de variada intensidad en sectores de Chocó, en el resto de la región predominio de tiempo seco. Posibilidad de descargas eléctricas. En horas de la tarde cielo mayormente nublado con lluvias entre ligeras y moderadas en sectores de Chocó, Valle del Cauca y Cauca. Posibilidad de descargas eléctricas. En la noche se pronostica cielo mayormente cubierto con precipitaciones de variada intensidad en sectores de Chocó, Valle del Cauca, Cauca y noroccidente de Nariño.</p> <p>JUEVES. Cielo mayormente nublado con predominio de tiempo seco, salvo en sectores de Chocó y noroccidente de Valle del Cauca donde se prevén lluvias en la madrugada y hasta entrada la mañana y luego al finalizar la tarde y por la noche. No se descartan tormentas eléctricas.</p>
<p>OCÉANO PACÍFICO</p>	<p>MIÉRCOLES. En gran parte del Pacífico colombiano se prevén condiciones lluviosas con posibilidad en algunos casos de tormentas eléctricas, excepto en el suroccidente donde predominará el tiempo seco.</p> <p>JUEVES. En la madrugada y hasta entrada la mañana se prevén condiciones lluviosas en amplios sectores del área oceánica, luego tenderá a persistir el tiempo seco, salvo en el centro y norte en proximidades a la costa donde continuaran las precipitaciones.</p>

Planeando tu día? Descarga YA y conoce...



Consúltalo a diario y únete a la Cultura del Pronóstico del IDEAM

Disponible para  



PRONÓSTICO METEOROLÓGICO



Miércoles 17 y jueves 18 de agosto de 2016

REGIÓN	PRONÓSTICO
ORINOQUÍA	<p>MIÉRCOLES. En horas de la mañana cielo mayormente cubierto con precipitaciones de variada intensidad en el occidente de Arauca, Casanare y Meta y en sectores del centro y occidente de Vichada. Posibilidad de descargas eléctricas. Por la tarde cielo mayormente nublado con lluvias entre ligeras y moderadas en áreas de Arauca, Casanare, Meta y Vichada, posibilidad de descargas eléctricas. En la noche persistirán las condiciones nubosas en la región con lluvias de variada intensidad en Arauca, occidente de Casanare, Meta y norte y oriente de Vichada, inclusive no se descarta actividad eléctrica.</p> <p>JUEVES. Cielo mayormente cubierto con lluvias a diferentes horas en áreas de Arauca y occidente de Casanare y Meta. En Vichada y oriente del Meta se estiman precipitaciones a mediados de la tarde y por la noche, luego de una mañana seca con sol.</p>
AMAZONÍA	<p>MIÉRCOLES. En la mañana se estiman precipitaciones en sectores de Guaviare, Guainía, Vaupés, Amazonas y oriente y occidente de Caquetá. Posibles descargas eléctricas. En horas de la tarde cielo mayormente cubierto en la región con lluvias entre ligeras y moderadas en sectores de Guaviare, Guainía, Vaupés, Amazonas, Caquetá y Putumayo. Posibilidad de actividad eléctrica. En la noche predominarán las nubes densas en la región con precipitaciones entre ligeras y moderadas en Guaviare, Guainía, Vaupés, Amazonas y occidente de Caquetá y Vaupés. No se descartan tormentas eléctricas.</p> <p>JUEVES. En la región se prevé abundante nubosidad durante la jornada con lluvias en sectores de Guaviare, Guainía, occidente de Caquetá y Putumayo y oriente de Vaupés Amazonas. Posibilidad de descargas eléctricas.</p>

Planeando tu día?
Descarga YA y conoce...



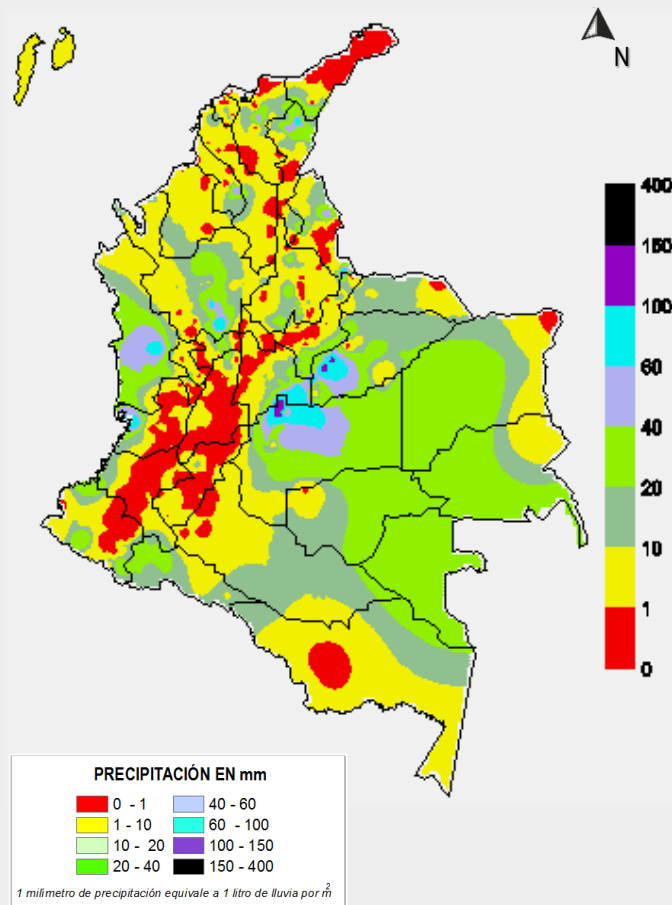
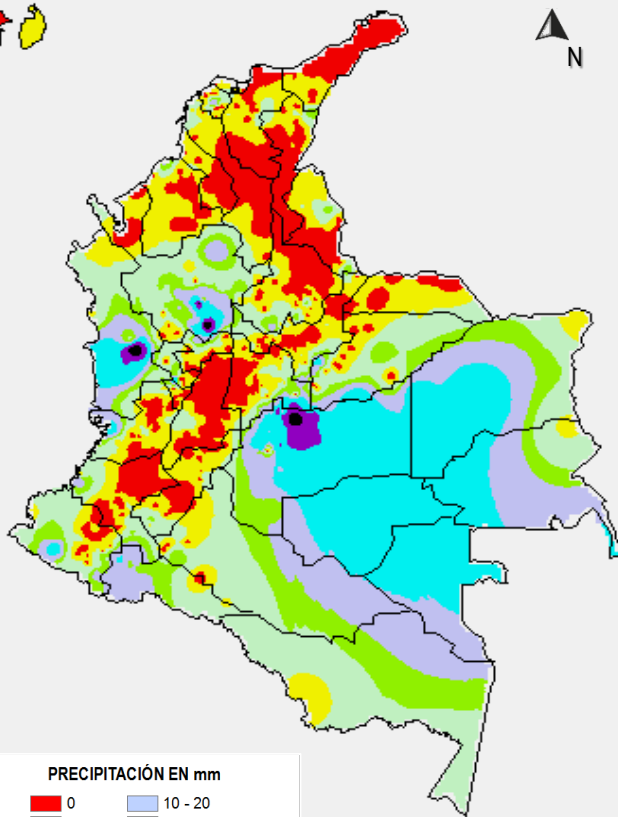
Consúltalo a diario y únete a
la Cultura del Pronóstico del IDEAM

Disponible para  

MAPAS DE PRECIPITACIÓN

Precipitación diaria: desde las 7:00 a. m. del día martes 16 de agosto hasta las 7:00 a.m. del día miércoles 17 de agosto de 2016.

Precipitación de los últimos 3 días: desde las 7:00 a. m. del día domingo 14 de agosto hasta las 7:00 a. m. del día miércoles 17 de agosto de 2016.



ALERTAS VIGENTES E INFORMACIÓN ADICIONAL

Para mayor información sobre el pronóstico del estado del tiempo, informes técnicos diarios, comunicados especiales, mapas diarios de temperaturas máximas y mínimas e información diaria de precipitación se sugiere consultar los siguientes enlaces:

- [MAPA DIARIO DE TEMPERATURA MÁXIMA.](#)
- [MAPA DIARIO DE TEMPERATURA MÍNIMA.](#)
- [INFORMACIÓN DIARIA DE PRECIPITACIÓN Y TEMPERATURA DE LOS PRINCIPALES AEROPUERTOS DEL PAÍS.](#)
- [MOSAICO MAPAS DE PRECIPITACIÓN DIARIA EN MILÍMETROS.](#)

ALERTAS POR NIVELES DE LOS RÍOS

REGIÓN ORINOQUIA

SITIOS PARA LOS CUALES SE GENERA LA ALERTA

NIVELES ALTOS EN EL RÍO INIRIDA A LA ALTURA DE PUERTO INIRIDA

Se mantiene la Alerta Roja en el río Inírida a la altura de la población de Puerto Inírida – Guainía, donde se han reportado afectaciones en algunas zonas urbanas de las población, se destaca que los niveles se encuentran estables pero superando las cotas de afectación. Aunque se espera que los niveles en los próximos días comiencen a descender el IDEAM mantiene la recomendación para que la población en general y autoridades locales de Gestión del Riesgo, mantengan atento seguimiento al comportamiento de los niveles y tomen las medidas pertinentes ante los impactos causados por las inundaciones del río.

NIVELES ALTOS EN LOS RÍOS META Y ORINOCO A LA ALTURA DE PUERTO LOPEZ Y PUERTO CARREÑO, RESPECTIVAMENTE

Continúan altos los niveles de los ríos Meta y Orinoco, a la altura de la poblaciones de Puerto López - Meta y Puerto Carreño - Vichada (población que queda ubicada justo en la confluencia entre los ríos Orinoco y Meta), respectivamente. Se prevé que el nivel del río Meta reporte nuevamente ascenso hacia sectores de la cuenca media (en Puerto López), puesto que durante los últimos días se han presentado lluvias intensas sobre las cuencas aportantes de la parte alta, las cuales se pronostican persistan durante los próximos días, entre otras, en las cuencas de los ríos Guacavía, Guayuriba y Guatiquía. El IDEAM mantiene la recomendación para que autoridades locales de Gestión del Riesgo y pobladores ribereños que se asientan a lo largo de todo el río Meta tomen las medidas necesarias ante los impactos que pueda causar el nuevo incremento del cauce principal, especialmente en los municipios de Puerto López y Cabuyaro en el departamento del Meta, y los que se encuentran ocasionando los altos valores en el nivel del río Orinoco, especialmente en el municipio de Puerto Carreño.

**ALERTA
ROJA**

REGIÓN ORINOQUIA

SITIOS PARA LOS CUALES SE GENERA LA ALERTA

CRECIENTES SUBITAS EN RÍOS DEL PIEDEMONTE LLANERO APORTANTES A LA CUENCA DEL META

El IDEAM hace una llamado de atención para que autoridades locales y pobladores ubicados en sectores ribereños de las cuencas de los ríos aportantes a la cuenca del Meta del piedemonte llanero, entre otros, Guatiquía, Guayuriba, Metica y Guamal se mantengan atentos al comportamiento de los niveles de estos ríos y tomen las medidas necesarias ante los impactos que puedan ocasionar estos incrementos súbitos.

**ALERTA
NARANJA**

ALERTAS POR NIVELES DE LOS RÍOS

REGIÓN ORINOQUIA

SITIOS PARA LOS CUALES SE GENERA LA ALERTA

NIVELES ALTOS EN EL RÍO GUACAVIA CON VALORES CERCANOS A LAS COTAS DE AFECTACION

ALERTA ROJA

Se mantiene esta alerta dado que como consecuencia de las lluvias fuertes que se presentaron durante los últimos días en sectores de la cuenca del río Guacavia, los valores de los niveles se encuentran en estados altos, los cuales alcanzaron las cotas de afectación de los sectores ribereños más bajos, especialmente en el municipio de Cumaral en el departamento del Meta. Aunque durante las últimas horas el nivel del río Guacavia ha descendido lentamente, los modelos de pronóstico del estado del tiempo muestran probabilidad que persistan las lluvias durante los próximos días sobre sectores de la cuenca. Por tanto, el IDEAM mantiene la recomendación para que autoridades locales de Gestión del Riesgo y pobladores ribereños que se asientan a lo largo de todo el río Guacavia, tomen las medidas pertinentes ante los impactos que puedan estar ocasionando el incremento del nivel.

REGIÓN ORINOQUIA

SITIOS PARA LOS CUALES SE GENERA LA ALERTA

INCREMENTO EN EL NIVEL DEL RIO CUSIANA

ALERTA ROJA

Se mantiene esta alerta dado que durante los últimos días se han registrado lluvias muy fuertes sobre sectores de la cuenca del río Cusiana, las cuales generaron un incremento en el nivel del río con valores alrededor de las cotas críticas de afectación de los sectores más bajos en municipios tales como Pajarito en Boyacá, y Yopal y Maní en Casanare. Adicionalmente se destaca que los modelos de pronóstico del estado del tiempo muestran probabilidad que persistan las lluvias durante los próximos días sobre sectores de la cuenca. El IDEAM hace un llamado de atención para autoridades locales de Gestión del Riesgo y pobladores ribereños tomen las medidas necesarias ante los impactos que puedan causar este incremento.

ALERTAS POR NIVELES DE LOS RÍOS

REGIÓN ANDINA

SITIOS PARA LOS CUALES SE GENERA LA ALERTA

PROBABILIDAD DE CRECIENTES SÚBITAS EN LOS RÍOS DE MONTAÑA DE LOS DEPARTAMENTOS DE SANTANDER Y NORTE DE SANTANDER

Se mantiene este nivel de alerta dado que el paso de las ondas tropicales del este por el territorio colombiano por esta época del año suelen dejar lluvias sobre sectores de los departamentos de Santander y Norte de Santander, las cuales pueden generar incrementos súbitos en los niveles de los ríos de alta pendiente ubicados en estos departamentos. Entre otros, se destacan los ríos Carare y Lebrija, en el departamento de Santander, y los ríos Algodonal, Sardinata, Tibú, Zulia y Pamplonita, en Norte de Santander. El IDEAM mantiene la recomendación para que pobladores ribereños mantengan atento seguimiento al nivel de los ríos y quebradas ubicados en estos departamentos.

ALERTA AMARILLA

REGIÓN CARIBE

SITIOS PARA LOS CUALES SE GENERA LA ALERTA

SE PREVÉ UNA CRECIENTE SÚBITA EN EL NIVEL DEL RÍO ATRATO

Se mantiene esta nivel de alerta dado que durante las últimas 12 horas se registraron lluvias de carácter fuerte sobre sectores del río Andágueda las cuales generaran un incremento importante en el nivel del Atrato el cual es monitoreado a la altura del municipio de Quibdó (Chocó). EL IDEAM mantiene la recomendación para que pobladores ribereños se mantengan muy atentos al comportamiento de los niveles.

ALERTA AMARILLA

REGIÓN ANDINA

SITIOS PARA LOS CUALES SE GENERA LA ALERTA

PROBABILIDAD DE CRECIENTES SÚBITAS EN LOS RÍOS DE ALTA MONTAÑA DEL DEPARTAMENTO DE ANTIOQUIA Y LOS DEL GOLFO DE URABA

Actualmente se esta presentando un incremento súbito con valores altos en el río **Nare** a la altura del municipio de Nare en Antioquía en la estación Canteras. Ante la posibilidad de lluvias para hoy en sectores del departamento de Antioquía, el IDEAM recomienda a las autoridades locales y pobladores en general mantener atento seguimiento al comportamiento de los niveles de los ríos especialmente los de alta pendiente destacándose el Nechí, Tarazá, San Juan, San José, Tenche, El Bagre. Así mismo se destacan los ubicados en la región del golfo de Urabá como el Mulatos, León, Chigorodó, Carepa, Apartadó, Vijagüal, Zungo, Grande, Guadualito, Currulao y Turbo.

ALERTA AMARILLA

ALERTAS POR AMENAZAS DE INCENDIOS DE LA COBERTURA VEGETAL

ALERTA ROJA:

Amenaza Alta o muy alta de ocurrencia de incendios de la cobertura vegetal en zonas de bosques, cultivos y pastos, localizados en los siguientes municipios y sectores aledaños:

ALERTA NARANJA:

Amenaza moderada de ocurrencia de incendios de la cobertura vegetal en zonas de bosques, cultivos y pastos, localizados en los siguientes municipios y sectores aledaños:

REGIÓN CARIBE

SITIOS PARA LOS CUALES SE GENERA LA ALERTA

ALERTA ROJA

LA GUAJIRA: Albania, Barrancas, Hato Nuevo, Maicao, Manaure y Uribia.
MAGDALENA: El Retén y Plato.

REGIÓN CARIBE

SITIOS PARA LOS CUALES SE GENERA LA ALERTA

ALERTA NARANJA

ATLÁNTICO: Tubará.
BOLÍVAR: Córdoba
CESAR: El Paso.
SUCRE: San Benito Abad.

ALERTAS POR AMENAZAS DE INCENDIOS DE LA COBERTURA VEGETAL

ALERTA ROJA:

Amenaza Alta o muy alta de ocurrencia de incendios de la cobertura vegetal en zonas de bosques, cultivos y pastos, localizados en los siguientes municipios y sectores aledaños:

ALERTA NARANJA:

Amenaza moderada de ocurrencia de incendios de la cobertura vegetal en zonas de bosques, cultivos y pastos, localizados en los siguientes municipios y sectores aledaños:

REGIÓN ANDINA

SITIOS PARA LOS CUALES SE GENERA LA ALERTA

ALERTA ROJA

ANTIOQUIA: Jericó, Pueblorrico, Turbo.

BOYACÁ: Arcabuco, Chíquiza, Cómbita, Cucaita, Duitama, Gachantivá, Motavita, Oicatá, Paipa, Ráquira, Sáchica, Samacá, San Miguel de Sema, Santa Sofía, Siachoque, Sora, Susacón, Sutamarchán, Tibasosa, Tinjacá, Toca, Tunja, Tuta.

CALDAS: Aranzazu, La Merced, Riosucio, Salamina, Villamaria.

CAUCA: Bolívar, Cajibío, Caldono, Caloto, Corinto, El Tambo, Guachene, Jambaló, La Sierra, La Vega, Miranda, Morales, Padilla, Páez (Belalcázar), Piendamó, Popayán, Puerto Tejada, Puracé (Coconuco), Rosas, San Sebastián, Santander de Quilichao, Silvia, Sotará (Paispamba), Timbío, Toribío, Totoró, Villa Rica.

CUNDINAMARCA: Agua de Dios, Albán, Anolaima, Bituima, Bojacá, Cachipay, Chaguani, Facatativá, Fúquene, Girardot, Guachetá, Guaduas, Guayabal de Siquima, La Vega, Nariño, Nilo, Nocaima, Ricaurte, San Francisco, Sasaima, Supatá, Vergara, Vianí, Villeta, Zipacón.

HUILA: Aipe, Baraya, Colombia, Gigante, Hobo, Íquira, La Plata, Nátaga, Neiva, Paicol, Pital, Tello, Teruel, Tesalia, Villavieja, Yaguará.

NARIÑO: Albán (San José), Ancuya, Arboleda (Berruecos), Belén, Buesaco, Chachaguí, Colón (Génova), Consacá, Cuaspud (Carlosama), Cumbal, El Peñol, El Tablón, El Tambo, Funes, Guachucal, Guaitarilla, Imués, La Cruz, La Florida, La Llanada, La Unión, Linares, Los Andes (Sotomayor), Mallama (Piedrancha), Nariño, Ospina, Pasto, Providencia, Pupiales, Samaniego, San Bernardo, San Lorenzo, San Pedro de Cartago (Cartago), Sandoná, Santa Cruz (Guachavés), Sapuyes, Taminango, Tangua, Túquerres, Yacuanquer.

NORTE DE SANTANDER: Cúcuta, Cucutilla, Gramalote, Pamplona, Salazar, San Cayetano, Villa Caro.

QUINDÍO: Génova, Pijao, Salento.

TOLIMA: Alpujarra, Alvarado, Anzoátegui, Ataco, Cajamarca, Carmen de Apicalá, Chaparral, Coello, Coyaima, Cunday, Dolores, Espinal, Flandes, Guamo, Ibagué, Melgar, Murillo, Natagaima, Ortega, Piedras, Planadas, Prado, Purificación, Rioblanco, Rovira, Saldaña, San Luis, Suárez, Valle de San Juan, Villarrica.

VALLE DEL CAUCA: Andalucía, Bolívar, Buga, Bugalagrande, Caicedonia, Cali, Calima (El Darién), Candelaria, El Cerrito, Florida, Ginebra, Guacarí, Jamundí, La Cumbre, Palmira, Pradera, Restrepo, Riofrío, San Pedro, Sevilla, Trujillo, Tuluá, Vijes, Yotoco, Yumbo, Zarzal.

ALERTAS POR AMENAZAS DE INCENDIOS DE LA COBERTURA VEGETAL

ALERTA ROJA:

Amenaza Alta o muy alta de ocurrencia de incendios de la cobertura vegetal en zonas de bosques, cultivos y pastos, localizados en los siguientes municipios y sectores aledaños:

ALERTA NARANJA:

Amenaza moderada de ocurrencia de incendios de la cobertura vegetal en zonas de bosques, cultivos y pastos, localizados en los siguientes municipios y sectores aledaños:

REGIÓN ANDINA

SITIOS PARA LOS CUALES SE GENERA LA ALERTA

ALERTA NARANJA

BOYACÁ: Buenavista, Chiquinquirá, Maripí, Sotaquirá, Villa de Leiva.
CALDAS: Filadelfia.
CAUCA: Puracé (Coconuco), Sotará (Paispamba), Timbío.
CUNDINAMARCA: La Mesa, Madrid, Paime, San Cayetano, Simijaca, Susa, Útica.
HUILA: Algeciras, Palermo, Tarqui.
NARIÑO: Aldana, Cumbitara, Iles, Ipiales, Policarpa.
NORTE DE SANTANDER: Arboledas.
RISARALDA: Guática, Quinchía.
VALLE DEL CAUCA: Buenaventura, Dagua, El Dovio, Roldanillo.

Especial atención en los Parques Nacionales Naturales Puracé, Nevado del Huila, Los Farallones de Cali, Galeras e Iguaque.

REGIÓN ORINOQUÍA

SITIOS PARA LOS CUALES SE GENERA LA ALERTA

ALERTA ROJA

META: La Macarena y Uribe.

Especial atención en el Parque Nacional Natural Sierra de la Macarena.

REGIÓN AMAZÓNICA

SITIOS PARA LOS CUALES SE GENERA LA ALERTA

ALERTA NARANJA

CAQUETÁ: Puerto Rico, San Vicente del Caguán.

Especial atención en el Parque Nacional Natural Cordillera de Los Picachos.

ALERTAS POR AMENAZAS DE DESLIZAMIENTO

ALERTA ROJA:

Amenaza alta a muy alta por deslizamientos de tierra detonados por lluvias, localizados en los siguientes municipios:

ALERTA NARANJA:

Amenaza moderada por deslizamientos de tierra detonados por lluvias, localizados en los siguientes municipios:

REGIÓN ANDINA

SITIOS PARA LOS CUALES SE GENERA LA ALERTA

ALERTA ROJA

CUNDINAMARCA: Guayabetal

REGIÓN ANDINA

SITIOS PARA LOS CUALES SE GENERA LA ALERTA

ALERTA NARANJA

ANTIOQUIA: Alejandría, Carmen de Viboral, Cocorná, Concepción, Granada, Guatapé, San Francisco, San Luis, Santo Domingo, Sonsón.

BOYACÁ: San Luis de Gaceno

CUNDINAMARCA: Gutiérrez, Medina, Paratebueno y Quetame.

SANTANDER: Chima, Contratación y Guadalupe.

REGIÓN ORINOQUIA

SITIOS PARA LOS CUALES SE GENERA LA ALERTA

ALERTA ROJA

META: Acacias, Restrepo y Villavicencio.

REGIÓN ORINOQUIA

SITIOS PARA LOS CUALES SE GENERA LA ALERTA

ALERTA NARANJA

META: Barranca de Upía, Cubarral, Cumaral, El Calvario, El Castillo, El Dorado, Guamal, Lejanías, Mesetas, San Juan De Arama, San Juanito

CASANARE: Aguazul, Monterrey, Sabanalarga y Tauramena.

REGIÓN PACÍFICA

SITIOS PARA LOS CUALES SE GENERA LA ALERTA

ALERTA NARANJA

CHOCÓ: Alto Baudó (Pie De Pato), Atrato (Yuto), Bagadó, Bajo Baudó (Pizarro), Cértegui, Condoto, El Cantón Del San Pablo, Istmina, Lloró, Medio Baudó, Medio San Juan (Andagoya), Río Iró (Santa Rita), Río Quito, Tadó, Unión Panamericana (Ánimas)

VALLE DEL CAUCA: Buenaventura

ALERTAS METEOMARINA

MAR CARIBE

SITIOS PARA LOS CUALES SE GENERA LA ALERTA

ALERTA NARANJA

POR VIENTO Y OLEAJE:

En el centro y oriente del mar Caribe colombiano se estiman condiciones de amenaza para la navegación menor por cuenta del viento que se aproximará a 30 nudos y probabilidad de rachas de 35 nudos. El oleaje alcanzará valores entre los 3.0 y 4.0 metros de altura. Por lo anterior, se recomienda a pescadores y usuarios de embarcaciones de poco calado consultar con las Capitanías de puerto antes de zarpar.

OCÉANO PACÍFICO

SITIOS PARA LOS CUALES SE GENERA LA ALERTA

ALERTA AMARILLA

POR TIEMPO LLUVIOSO:

Para el día de hoy en varios sectores localizados en el centro y norte de la cuenca del Pacífico nacional, tanto en alta mar y en el litoral, se prevén lluvias con actividad eléctrica y rachas de viento. Por lo anterior se sugiere a pescadores y usuarios de embarcaciones de poco calado consultar con las Capitanías de puerto antes de zarpar en zonas de inminente tempestad.

°C: grados Celsius

m: metros

mm: milímetros

msnm: metros sobre nivel del mar

Km/h: kilómetros por hora

HLC: hora local colombiana

GOES: Geostationary Operational Environmental Satellites (Satélite Geoestacionario Operacional Ambiental).

GOES-13 es el designado GOES-Este, localizado en 75° W sobre el ecuador geográfico.

PNN: Parque Nacional Natural

SFF: Santuario de Fauna y Flora



ALERTA ROJA. PARA TOMAR ACCIÓN Advierte a los sistemas de prevención y atención de desastres sobre la amenaza que puede ocasionar un fenómeno con efectos adversos sobre la población, el cual requiere la atención inmediata por parte de la población y de los cuerpos de atención y socorro. Se emite una alerta sólo cuando la identificación de un evento extraordinario indique la probabilidad de amenaza inminente y cuando la gravedad del fenómeno implique la movilización de personas y equipos, interrumpiendo el normal desarrollo de sus actividades cotidianas.



ALERTA NARANJA. PARA PREPARARSE Indica la presencia de un fenómeno. No implica amenaza inmediata y como tanto es catalogado como un mensaje para informarse y prepararse. El aviso implica vigilancia continua ya que las condiciones son propicias para el desarrollo de un fenómeno, sin que se requiera permanecer alerta.



ALERTA AMARILLA. PARA INFORMARSE Es un mensaje oficial por el cual se difunde información. Por lo regular se refiere a eventos observados, reportados o registrados y puede contener algunos elementos de pronóstico a manera de orientación. Por sus características pretéritas y futuras difiere del aviso y de la alerta, y por lo general no está encaminado a alertar sino a informar.

CONDICIONES NORMALES Indica que no existe ninguna clase de alerta para la región o zona mencionada.

OMAR FRANCO | Director General

CHRISTIAN EUSCÁTEGUI | Jefe Oficina del Servicio de Pronósticos y Alertas

Profesionales de Turno:

Claudia CONTRERAS, David CORTÉS, Viviana CHIVATÁ, Daniel USECHE, Juan PÉREZ, Mauricio TORRES y Alberto PARDO.

<http://www.ideam.gov.co>

Correos electrónicos: servicio@ideam.gov.co, alertas@ideam.gov.co

Calle 25D # 96B - 70, Piso 3. Bogotá, D.C., Colombia.

Teléfono: 3075625 Ext. 1334-1336.

Síganos en:

