

INFORME TÉCNICO

# DIARIO N° 247

El IDEAM comunica al Sistema Nacional de Gestión del Riesgo (SNGR) y al Sistema Nacional Ambiental (SINA).

Bogotá D.C., sábado 03 de septiembre de 2016.

Hora de actualización:  
11:00 a.m. HLC



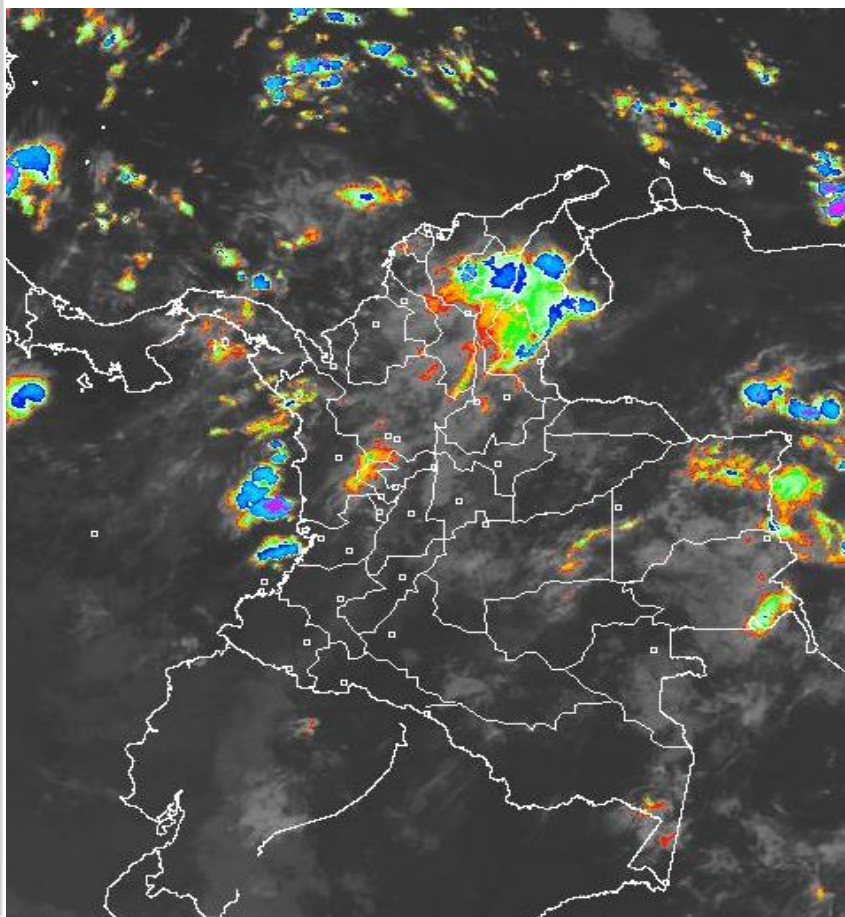
IDEAM  
Instituto de Hidrología  
Meteorología y  
Estudios Ambientales  
Cll. 25D N° 96B-70

## CONDICIONES HIDROMETEOROLÓGICAS ACTUALES

Desde la madrugada ha tendido a despejarse el país, excepto áreas de las regiones Caribe, norte de la Andina y centro de la Pacífica donde prevalecieron las condiciones nubosas con precipitaciones y tormentas eléctricas en algunos casos.

El día de hoy persiste la ALERTA ROJA por niveles altos en el río Inírida, por incendios de la cobertura vegetal algunos sectores de bosques, cultivos y pastos localizados en los departamentos de Cauca, Huila y Nariño y por deslizamientos de tierra el sur de Bolívar.

Canal Infrarrojo | 03 de Septiembre de 2016 | Hora 06:45 a.m. HLC



Consulte todos los días el pronóstico del tiempo y las alertas hidrometeorológicas vigentes del IDEAM, en un formato de calidad. Alrededor de las 7:30 a. m. está a disposición del público en [www.ideam.gov.co](http://www.ideam.gov.co).

Se puede ver también en dispositivos móviles **AQUÍ**





# LO MÁS DESTACADO

## LLUVIAS

- Tendieron ligeramente a disminuir en comparación con las 24 horas anteriores, sin embargo las precipitaciones de mayor consideración se reportaron en los departamentos de Santander y Casanare, alcanzando el mayor volumen en el municipio de Arauca (Arauca) con 88.0 mm.

## ALERTA ROJA

- Por niveles altos en el río Inírida, a la altura de Puerto Inírida.
- Por amenaza alta de deslizamientos de tierra detonados por lluvias, en sectores inestables o de alta pendiente, localizados en el sur de Bolívar.
- Por alta posibilidad de incendios de la cobertura vegetal en varios sectores de bosques, cultivos y pastos localizados en los departamentos de Cauca, Huila y Nariño.

## ALERTA NARANJA

- Por crecientes súbitas en los ríos del Piedemonte Llanero y por moderado ascenso en el río Meta.
- Por amenaza moderada de deslizamientos de tierra detonados por lluvias, en sectores inestables o de alta pendiente, localizados en municipios de las regiones Andina, Orinoquia y Pacífica.
- Por moderada posibilidad de incendios de la cobertura vegetal en varios municipios localizados en la región Andina.
- Por tiempo lluvioso en el occidente del mar Caribe colombiano, incluido el archipiélago de San Andrés, Providencia y Santa Catalina.

## ALERTA AMARILLA

- Por crecientes súbitas en los ríos que descienden de la sierra nevada de Santa Marta.
- Por pleamar hasta el día de hoy sábado 03 de septiembre en el litoral Caribe colombiano.
- Por pleamar hasta el día de mañana domingo 04 de septiembre en el litoral Pacífico nacional.
- Por tiempo lluvioso en amplios sectores del océano Pacífico nacional.



# PRONÓSTICO CONDICIONES METEOROLÓGICAS ESPECIALES

## ÁREA DEL VOLCÁN GALERAS

Cielo entre ligera y parcialmente nublado con predominio de tiempo seco.

EL SERVICIO GEOLÓGICO COLOMBIANO reporta en nivel AMARILLO (III): CAMBIOS EN EL COMPORTAMIENTO DE LA ACTIVIDAD VOLCÁNICA. Lat: 1.55 Lon: -77.37

ELEVACIÓN (pies)	DIRECCIÓN	VELOCIDAD	
		NUDOS	Km/h
10.000	SURESTE	5 - 10	9 - 18
18.000	ESTE	15 - 20	27 - 36
24.000	ESTE	5 - 10	9 - 18
30.000	SURESTE	0 - 5	0 - 9

## ÁREA DEL VOLCÁN NEVADO DEL HUILA

Cielo parcialmente cubierto con predominio de condiciones secas.

EL SERVICIO GEOLÓGICO COLOMBIANO reporta en nivel AMARILLO (III): CAMBIOS EN EL COMPORTAMIENTO DE LA ACTIVIDAD VOLCÁNICA. Lat: 2.92 Lon: -76.05

ELEVACIÓN (pies)	DIRECCIÓN	VELOCIDAD	
		NUDOS	Km/h
10.000	SURESTE	0 - 5	0 - 9
18.000	ESTE	15 - 20	27 - 36
24.000	ESTE	15 - 20	27 - 36
30.000	ESTE	0 - 5	0 - 9

## ÁREA DEL VOLCÁN CERRO MACHÍN

En la mañana y hasta entrada la tarde prevalecerán las condiciones secas, luego se advierten precipitaciones ligeras y dispersas.

EL SERVICIO GEOLÓGICO COLOMBIANO reporta en nivel AMARILLO (III): CAMBIOS EN EL COMPORTAMIENTO DE LA ACTIVIDAD VOLCÁNICA. Lat: 4.80 Lon: -75.62

ELEVACIÓN (pies)	DIRECCIÓN	VELOCIDAD	
		NUDOS	Km/h
10.000	SURESTE	0 - 5	0 - 9
18.000	ESTE	10 - 15	18 - 27
24.000	ESTE	10 - 15	18 - 27
30.000	ESTE	15 - 20	27 - 36

## ÁREA DEL VOLCÁN NEVADO DEL RUIZ

Al finalizar la tarde y durante la noche se pronostican lluvias de variada intensidad, luego de un comienzo seco.

EL SERVICIO GEOLÓGICO COLOMBIANO reporta en nivel AMARILLO (III): CAMBIOS EN EL COMPORTAMIENTO DE LA ACTIVIDAD VOLCÁNICA. Lat: 4.89 Lon: -75.32

ELEVACIÓN (pies)	DIRECCIÓN	VELOCIDAD	
		NUDOS	Km/h
10.000	SURESTE	0 - 5	0 - 9
18.000	ESTE	10 - 15	18 - 27
24.000	ESTE	10 - 15	18 - 27
30.000	ESTE	15 - 20	27 - 36

## ÁREA DEL COMPLEJO VOLCÁNICO CHILES-CERRO NEGRO DE

En el área persistirán las condiciones secas con cielo entre ligera y parcialmente nublado.

EL SERVICIO GEOLÓGICO COLOMBIANO reporta en nivel AMARILLO (III): CAMBIOS EN EL COMPORTAMIENTO DE LA ACTIVIDAD VOLCÁNICA. Lat: 0.81-Lon:77.93 Lat: 0.76 Lon:-77.95

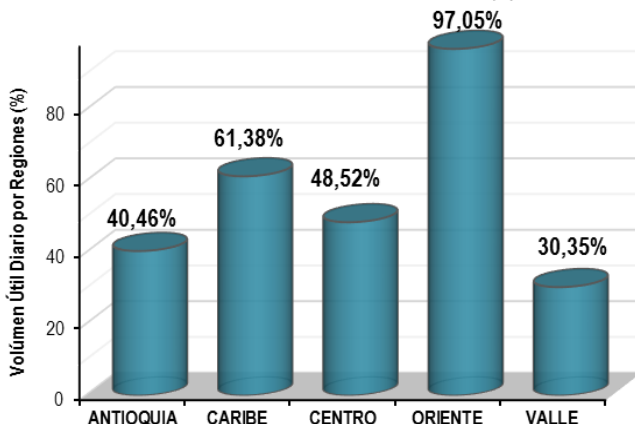
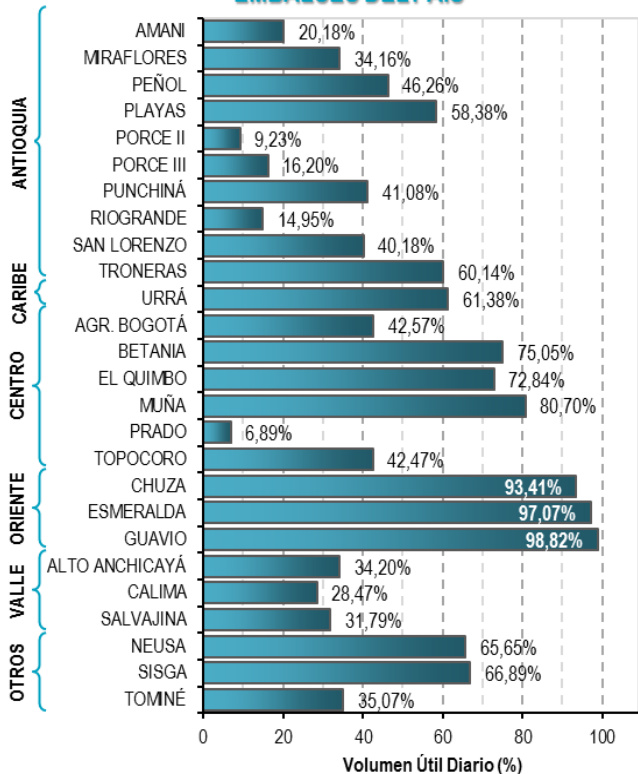
ELEVACIÓN (pies)	DIRECCIÓN	VELOCIDAD	
		NUDOS	Km/h
10.000	SURESTE	0 - 5	0 - 9
18.000	ESTE	15 - 20	27 - 36
24.000	ESTE	5 - 10	9 - 18
30.000	SURESTE	0 - 5	0 - 9

# ESTADO DE LOS EMBALSES

A continuación se relaciona el volumen útil diario de los principales embalses del país (expresado en porcentaje), de acuerdo con la información reportada por XM S.A. E.S.P en la siguiente dirección electrónica:

<http://ido.xm.com.co/ido/SitePages/hidrologia.aspx?q=reservas>

## VOLUMEN ÚTIL DIARIO EN LOS PRINCIPALES EMBALSES DEL PAÍS



Para estar informado diariamente de lo que pasa con el pronóstico del tiempo y las alertas.

Síguenos en Twitter @IDEAMColombia



## PRECIPITACIONES

A continuación se relacionan los municipios donde en las últimas 24 horas se registraron precipitaciones iguales o superiores a 30.0 mm.

DEPARTAMENTO	MUNICIPIO
ANTIOQUIA	Angostura (33.0).
ARAUCA	<b>Arauca (88.0).</b>
BOLIVAR	Simití (50.0).
CASANARE	Sabanalarga (63.0), Tauramena (49.5) y Trinidad (35.0).
CESAR	Curumaní (57.1) y Gloria (37.5).
CORDOBA	Chinú (37.7).
CUNDINAMARCA	Yacopí (59.6).
MAGDALENA	Aracataca (30.0),
SANTANDER	Sabana De Torres (44.5), Oiba (34.5), Contratación (33.4), Coromoro (31.4) y Zapatoca (30.0).
SUCRE	San Benito Abad (86.0).



Para estar informado diariamente de lo que pasa con el **pronóstico del tiempo y las alertas.**

Síguenos en Twitter  
**@IDEAMColombia**



## TEMPERATURAS MÁXIMAS

A continuación se relacionan los municipios donde en las últimas 24 horas se registraron temperaturas iguales o superiores a 35.0 °C.

DEPARTAMENTO	MUNICIPIO
<b>ATLANTICO</b>	Manatí (35.4),
<b>BOLIVAR</b>	María La Baja (37.8),
<b>CAUCA</b>	Mercaderes (36.4),
<b>HUILA</b>	Neiva (35.8),
<b>LA GUAJIRA</b>	Maicao (36.4), Uribí (36),
<b>NORTE DE SANTANDER</b>	Cúcuta (35.6),
<b>TOLIMA</b>	<b>Ambalema (38.6),</b>



# PRONÓSTICO METEOROLÓGICO



Sábado 03 y domingo 04 de septiembre de 2016

REGIÓN	PRONÓSTICO
<b>SABANA DE BOGOTÁ</b>	<p><b>SÁBADO</b> En las primeras horas de la mañana se estima cielo entre parcial y mayormente nublado, con predominio de tiempo seco y algunos intervalos de sol en gran parte de la ciudad y de la sabana, salvo en cercanía de los cerros surorientales donde no se descartan lloviznas dispersas y ocasionales. En horas de la tarde se prevé nubosidad variada con lluvias en sectores del occidente, norte y oriente de la ciudad. En la Sabana no se descartan precipitaciones sobre el occidente, zonas dispersas del oriente y sur. En horas de la noche cielo parcialmente cubierto con predominio de tiempo seco en gran parte del área, aunque no se descartan lloviznas en sectores dispersos del oriente de la ciudad y la Sabana.</p> <p><b>DOMINGO</b> Cielo entre parcial y mayormente cubierto, con algunas lloviznas en las primeras horas de la mañana en zonas dispersas del norte, sur y oriente; de mayor intensidad en horas de la tarde en diferentes sectores de la ciudad; y en horas de la noche son probables lluvias al occidente y suroriental de la Sabana y en cercanías a los cerros orientales y sur en la ciudad.</p>
<b>CARIBE</b>	<p><b>SÁBADO</b> En horas de la mañana cielo entre parcial y mayormente cubierto con lluvias ligeras sectores de Cesar, Magdalena y Bolívar; a mediados de la mañana se estima descenso de las lluvias y de la nubosidad. En la tarde se estima aumento de nubosidad con precipitaciones, entre moderadas y fuertes en zonas de Urabá, Córdoba; áreas del norte de Magdalena, Cesar y sur de La Guajira. En horas de la noche las lluvias se estiman en zonas del sur de Córdoba y Sucre, centro y sur de Bolívar. Lluvias de menor intensidad en Cesar. En el resto de la región tiempo seco.</p> <p><b>DOMINGO</b> En horas de la mañana se pronostican condiciones secas en gran parte de la región, salvo en sectores de Córdoba, sur de Bolívar y zonas del norte de Cesar y Magdalena. En horas de la tarde y noche las precipitaciones son probables Córdoba, zonas del centro y sur de Bolívar y Sucre, áreas de Magdalena, Cesar y sur de La Guajira.</p>
<b>ARCHIPIÉLAGO DE SAN ANDRÉS, PROVIDENCIA Y SANTA CATALINA</b>	<p><b>SÁBADO</b> En las primeras horas de la mañana nubosidad variada con probables lluvias, después cielo parcialmente cubierto con tiempo seco. En hora de la tarde se estima aumento de nubosidad con lluvias intermitentes. Cielo entre parcial a mayormente cubierto con tiempo seco en horas de la noche.</p> <p><b>DOMINGO</b> Durante la jornada se estiman nubes densas con precipitaciones a diferentes horas. Alta probabilidad de actividad eléctrica.</p>
<b>MAR CARIBE</b>	<p><b>SÁBADO</b> En la mayor parte de la zona marítima colombiana prevalecerá el tiempo seco, salvo en el occidente del área y en zonas del golfo de Urabá y costa de Córdoba y Sucre, donde se advierten precipitaciones en las primeras horas del día, mediados de la tarde y algunas horas de la noche. En el área del archipiélago de San Andrés y Providencia se esperan precipitaciones en las primeras horas del día y durante algunas horas de la tarde.</p> <p><b>DOMINGO</b> Precipitaciones de variada intensidad a diferentes horas son probables en la zona occidental marítima, incluyendo el golfo de Urabá, enfrente de las costas de Córdoba y Sucre; al igual sobre el archipiélago de San Andrés, Providencia y Santa Catalina.</p>
<b>ANDINA</b>	<p><b>SÁBADO</b> En horas de la mañana predominará tiempo seco con cielo entre parcial a mayormente cubierto en gran parte de la región, salvo en sectores de Antioquia, santanderes y Caldas, donde se prevé mayor nubosidad y lluvias de ligeras. En horas de la tarde se prevé aumento de la nubosidad de la región con precipitaciones de variada intensidad al occidente y oriente de Antioquia, sur y oriente de los santanderes, Caldas y Risaralda. Lloviznas y lluvias ligeras son probables en Boyacá, norte y oriente de Cundinamarca, zonas de montaña de Valle del Cauca. En la horas de la noche se prevén condiciones nubosas con lluvias en Antioquia, los santanderes, norte y oriente de Cundinamarca, occidente y norte de Boyacá.</p> <p><b>DOMINGO</b> En la mañana cielo entre parcial y mayormente cubierto con lluvias en zonas dispersas del occidente de Antioquia, los santanderes y oriente de Cundinamarca, en el resto de la región tiempo seco. En horas de la tarde y la noche se prevé aumento de la nubosidad con precipitaciones moderada al occidente de Antioquia, los santanderes, norte y occidente de Cundinamarca y Boyacá. Lluvias ligeras en zonas de montaña Valle del Cauca, Cauca y Nariño.</p>

Planeando tu día?  
Descarga YA y conoce...



Consúltalo a diario y únete a  
la Cultura del Pronóstico del IDEAM

Disponible para  

# PRONÓSTICO METEOROLÓGICO

Sábado 03 y domingo 04 de septiembre de 2016



REGIÓN	PRONÓSTICO
<b>INSULAR PACÍFICA</b>	<p><b>SÁBADO</b> En Malpelo se espera tiempo seco con cielo parcialmente cubierto, mientras en Gorgona son estimadas precipitaciones finalizando la noche.</p> <p><b>DOMINGO</b> Algunas lluvias ligeras en las primeras horas de la mañana y terminando la noche. Para Gorgona tiempo seco en gran parte de la Jornada, excepto en horas de la noche, donde son posibles lluvias de variada intensidad.</p>
<b>PACÍFICA</b>	<p><b>SÁBADO</b> En las primeras horas del día se esperan condiciones secas con cielo parcialmente nublado, excepto al norte de Chocó donde se prevé mayor nubosidad y lluvias de carácter ligero. En horas de la tarde precipitaciones moderadas a fuertes se esperan en sectores de Chocó y en zonas dispersas de Cauca y noroccidente de Nariño. En hora de la noche disminución de nubosidad con lluvias ligeras en la región.</p> <p><b>DOMINGO</b> En horas de la tarde y la noche se estiman precipitaciones en sectores de Chocó y zonas dispersas de Valle, Cauca y noroccidente de Nariño, las de mayor intensidad en horas de la tarde, después de una mañana seca.</p>
<b>OCEANO PACÍFICO</b>	<p><b>SÁBADO</b> Durante la mayor parte de la jornada se estima cielo parcialmente cubierto con tiempo seco, salvo en las primeras horas del día y durante la noche donde se estiman precipitaciones, en zonas dispersas del norte y sur.</p> <p><b>DOMINGO</b> Sobre algunos sectores del norte, centro y sur de la zona oceánica, incluyendo sus costas, se prevé abundante nubosidad con precipitaciones en la madrugada, primeras horas de la mañana y la noche, con probabilidad</p>
<b>ORINOQUIA</b>	<p><b>SÁBADO</b> En horas de la mañana son previstas lluvias ligeras en Vichada. En el resto de la región se prevé predominio de tiempo seco con nubosidad variada. En horas de la tarde se espera nubosidad variada con probables lluvias en zonas del occidente de Meta, Casanare y Arauca y oriente de Vichada. En la noche se estima cielo parcialmente cubierto con tiempo seco, excepto en Arauca, zonas del norte y occidente de Meta, suroccidente de Casanare y nororiente de Vichada.</p> <p><b>DOMINGO</b> En la madrugada y en horas de la tarde son previstas precipitaciones ligeras en sectores del oriente de Vichada, Arauca, Casanare y Meta, en el resto de la región tiempo seco. En hora de la noche las precipitaciones se estiman sobre Arauca, nororiente de Vichada. No se descartan algunas lloviznas sobre el occidente de Meta y suroccidente de Casanare.</p>
<b>AMAZONIA</b>	<p><b>SÁBADO</b> En la mañana se prevé tiempo seco en la mayor parte de la región, salvo en Guainía y oriente y sur de Amazonas, donde se presentara mayor nubosidad y lluvias de carácter ligero. En horas de la tarde las lluvias se concentrarán en Amazonas, oriente de Caquetá, Guainía y Vaupés. En el resto de la región tiempo seco. En la noche tiempo seco en gran parte de la región, excepto en el oriente de Amazonas sur de Vaupés y suroriente de Guainía.</p> <p><b>DOMINGO</b> En la mañana se prevén condiciones secas con nubosidad variada en gran parte de la región, salvo en sectores de Guainía. En horas de la tarde y noche son probables precipitaciones en sectores del oriente de Amazonas, Vaupés y Guaviare; sobre el occidente de Putumayo y Caquetá son probables lloviznas.</p>

Planeando tu día?  
Descarga YA y conoce...



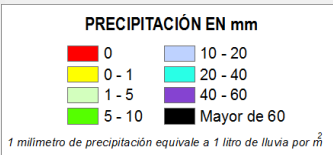
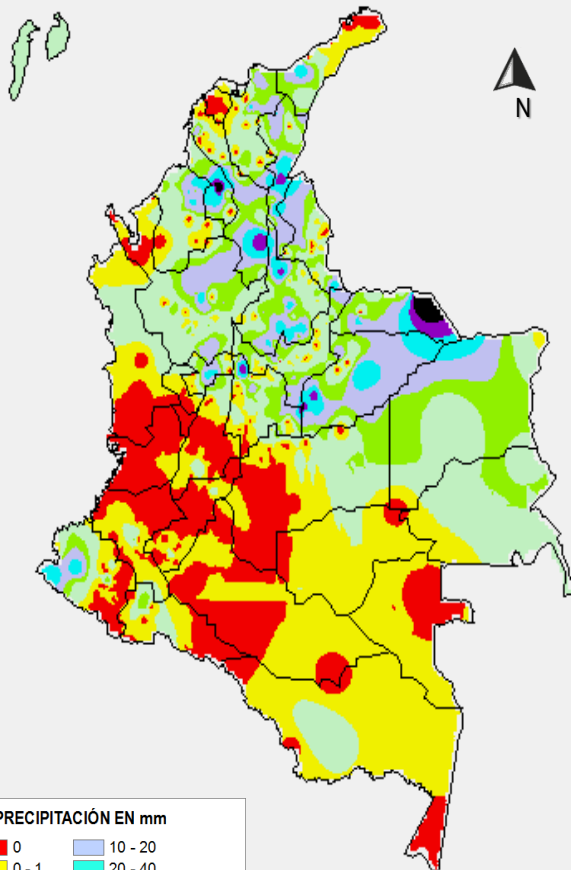
Consúltalo a diario y únete a la Cultura del Pronóstico del IDEAM

Disponible para

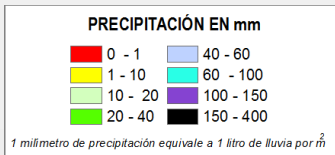
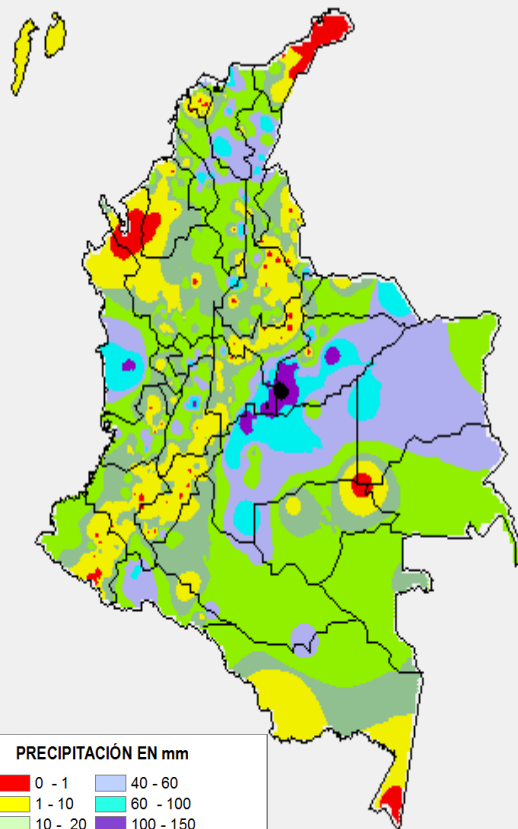


# MAPAS DE PRECIPITACIÓN

**Precipitación diaria:** desde las 07:00 a.m. del día viernes 02 hasta las 07:00 a.m. del día sábado 03 de septiembre de 2016.



**Precipitación de los últimos 3 días:** desde las 07:00 a.m. del día miércoles 31 de agosto hasta las 07:00 a.m. del día sábado 03 de septiembre de 2016.



## ALERTAS VIGENTES E INFORMACIÓN ADICIONAL

Para mayor información sobre el pronóstico del estado del tiempo, informes técnicos diarios, comunicados especiales, mapas diarios de temperaturas máximas y mínimas e información diaria de precipitación se sugiere consultar los siguientes enlaces:

- [MAPA DIARIO DE TEMPERATURA MÁXIMA.](#)
- [MAPA DIARIO DE TEMPERATURA MÍNIMA.](#)
- [INFORMACIÓN DIARIA DE PRECIPITACIÓN Y TEMPERATURA DE LOS PRINCIPALES AEROPUERTOS DEL PAÍS.](#)
- [MOAICO MAPAS DE PRECIPITACIÓN DIARIA EN MILÍMETROS.](#)



# ALERTAS POR NIVELES DE LOS RÍOS

## REGIÓN ORINOQUIA

### SITIOS PARA LOS CUALES SE GENERA LA ALERTA

**ALERTA  
 ROJA**

#### **NIVELES ALTOS EN EL RÍO INIRIDA A LA ALTURA DE PUERTO INIRIDA**

Niveles por encima de la cota de afectación, por lo cual se mantiene este nivel de alerta, especialmente en el municipio de Puerto Inírida-Guainía. El IDEAM mantiene la recomendación para que pobladores y autoridades locales de Gestión del Riesgo, continúen prestando atento seguimiento al comportamiento de los niveles y tomen las medidas pertinentes ante los impactos causados por el desbordamiento del río.

## REGIÓN ORINOQUIA

### SITIOS PARA LOS CUALES SE GENERA LA ALERTA

**ALERTA  
 NARANJA**

#### **CRECIENTES SÚBITAS EN LOS RÍOS DEL PIEDEMONTE LLANERO Y MODERADO ASCENSO EN EL NIVEL DEL RIO META**

Incrementos súbitos se presentan en los cauces afluentes tanto en la cuenca del río Meta (especialmente en los ríos Humea, Guacavía, Guatiquía, Guayuriba, Cusiana y Cravo Sur), como en la cuenca del río Guaviare (en especial en los ríos Ariari, Guejar y Guayabero). Dado el tránsito de las ondas de crecientes se espera nuevos incrementos en los niveles de los cauces principales de los ríos Meta y Guaviare, los cuales pueden alcanzar valores cercanos a las cotas de afectación por inundación de las zonas rurales más bajas especialmente en los municipios de Puerto López en el departamento del Meta y San José del Guaviare en el departamento del Guaviare, respectivamente. El IDEAM recomienda a la población en general y a las autoridades de Gestión del Riesgo tanto Local como Regional, mantener atento seguimiento al comportamiento de los niveles en estos ríos.

# ALERTAS POR NIVELES DE LOS RÍOS

## REGIÓN CARIBE

### SITIOS PARA LOS CUALES SE GENERA LA ALERTA

#### PROBABILIDAD DE CRECIENTES SÚBITAS EN LOS RÍOS DE LA SIERRA NEVADA DE SANTA MARTA

**ALERTA AMARILLA**

Por la ocurrencia de precipitaciones en la parte alta de la Sierra Nevada de Santa Marta se presenta una probabilidad de incremento del nivel de los ríos que descienden de la Sierra Nevada de Santa Marta, el IDEAM recomienda a las poblaciones influenciadas por dichos ríos o zonas donde se presentan precipitaciones tener especial precaución dado que tampoco se descarta la formación de arroyos además de las crecientes súbitas ya mencionadas.

# ALERTAS POR AMENAZAS DE INCENDIOS DE LA COBERTURA VEGETAL

**ALERTA ROJA:**

Amenaza Alta o muy alta de ocurrencia de incendios de la cobertura vegetal en zonas de bosques, cultivos y pastos, localizados en los siguientes municipios y sectores aledaños:

**ALERTA NARANJA:**

Amenaza moderada de ocurrencia de incendios de la cobertura vegetal en zonas de bosques, cultivos y pastos, localizados en los siguientes municipios y sectores aledaños:

## REGIÓN ANDINA

### SITIOS PARA LOS CUALES SE GENERA LA ALERTA

**ALERTA ROJA**

**CAUCA:** Puracé (Coconuco), Silvia y Totoró.  
**HUILA:** Agrado, Gigante, Neiva, San Agustín.  
**NARIÑO:** Samaniego y Tangua.

## REGIÓN ANDINA

### SITIOS PARA LOS CUALES SE GENERA LA ALERTA

**ALERTA NARANJA**

**ANTIOQUIA:** Turbo.  
**CAUCA:** Popayán.  
**CUNDINAMARCA:** Pasca  
**NARIÑO:** Aldana, Córdoba, Cuaspud (Carlosama), Cumbal, Ipiales, Los Andes (Sotomayor), Potosí, Pupiales.  
**TOLIMA:** Ataco.  
**VALLE DEL CAUCA:** Bolívar.

*Especial atención en los Parques Nacionales Naturales Galeras, Los Farallones de Cali, Nevado del Huila, Puracé y Sumapaz.*



# ALERTAS POR AMENAZAS DE DESLIZAMIENTO

**ALERTA ROJA:**

Amenaza alta a muy alta por deslizamientos de tierra detonados por lluvias, localizados en los siguientes municipios:

**ALERTA NARANJA:**

Amenaza moderada por deslizamientos de tierra detonados por lluvias, localizados en los siguientes municipios:

## REGIÓN CARIBE

<b>ALERTA ROJA</b>	<b>SITIOS PARA LOS CUALES SE GENERA LA ALERTA</b>
	<b>BOLÍVAR:</b> Cantagallo.

## REGIÓN ANDINA

<b>ALERTA NARANJA</b>	<b>SITIOS PARA LOS CUALES SE GENERA LA ALERTA</b>
	<p><b>ANTIOQUIA:</b> Yondó (Casabe)</p> <p><b>BOYACÁ:</b> Aquitania, Cubará, Páez, Pajarito, San Luis de Gaceno y Santa María.</p> <p><b>CUNDINAMARCA:</b> Guayabetal, Gutiérrez, Medina, Paratebueno, Quetame, Ubalá, Yacopí.</p> <p><b>NORTE DE SANTANDER:</b> Chitagá y Toledo</p> <p><b>SANTANDER:</b> Barrancabermeja</p>

## REGIÓN ORINOQUIA

<b>ALERTA NARANJA</b>	<b>SITIOS PARA LOS CUALES SE GENERA LA ALERTA</b>
	<p><b>CASANARE:</b> Aguazul, Chámeza, Monterrey, Recetor, Sabanalarga y Tauramena.</p> <p><b>META:</b> Acacias, Barranca de Upía, Cubarral, El Castillo, El Dorado, Guamal, Restrepo, Villavicencio.</p>

## REGIÓN PACÍFICA

<b>ALERTA NARANJA</b>	<b>SITIOS PARA LOS CUALES SE GENERA LA ALERTA</b>
	<p><b>CHOCÓ:</b> Alto Baudó (Pie de Pato), Atrato (Yuto), Bagadó, Bajo Baudó (Pizarro), Cértogui, Condoto, El Cantón del San Pablo, El Carmen, Istmina, Lloró, Medio Atrato, Medio Baudó, Medio San Juan (Andagoya), Nóvita, Nuquí, Quibdó, Río Iró (Santa Rita), Río Quito, Tadó, Unión Panamericana ( Animas)</p> <p><b>VALLE DEL CAUCA:</b> Buenaventura.</p>

# ALERTAS METEOMARINA

## MAR CARIBE

### SITIOS PARA LOS CUALES SE GENERA LA ALERTA

<b>ALERTA AMARILLA</b>	<p><b>POR PLEAMAR</b></p> <p>Hasta el día de hoy sábado 03 de septiembre del presente año, se espera una de las pleamares más significativas del mes en el litoral Caribe colombiano asociada con la marea astronómica, se recomienda a habitantes costeros estar atentos a la evolución del fenómeno.</p>
<b>ALERTA NARANJA</b>	<p><b>POR TIEMPO LLUVIOSO</b></p> <p>En gran parte del occidente del mar Caribe nacional, incluido el archipiélago de San Andrés y Providencia y Santa Catalina, se prevén condiciones lluviosas, que en algunos casos se pueden presentar con actividad eléctrica y ráfagas de viento. Por lo anterior, se advierte a pescadores y usuarios de embarcaciones de poco calado consultar con las Capitanías de puerto en zonas de inminente tempestad.</p>

## OCÉANO PACÍFICO

### SITIOS PARA LOS CUALES SE GENERA LA ALERTA

<b>ALERTA AMARILLA</b>	<p><b>POR PLEAMAR</b></p> <p>Hasta el domingo 04 de septiembre del presente año, se espera una de las pleamares más significativas del mes en el litoral Pacífico colombiano asociada con la marea astronómica; por lo tanto, se recomienda a habitantes costeros estar atentos a la evolución del fenómeno.</p>
<b>ALERTA AMARILLA</b>	<p><b>POR TIEMPO LLUVIOSO</b></p> <p>En gran parte del océano Pacífico colombiano se prevén condiciones nubladas y lluvias con probabilidad de tormentas eléctricas y rachas de viento en algunos casos, especialmente en horas de la tarde y noche. Por lo anterior, se advierte a pescadores y usuarios de embarcaciones de poco calado consultar con las Capitanías de puerto en zonas de inminente tempestad.</p>

°C: grados Celsius

m: metros

mm: milímetros

msnm: metros sobre nivel del mar

Km/h: kilómetros por hora

HLC: hora local colombiana

GOES: Geostationary Operational Environmental Satellites (Satélite Geoestacionario Operacional Ambiental).

GOES-13 es el designado GOES-Este, localizado en 75° W sobre el ecuador geográfico.

PNN: Parque Nacional Natural

SFF: Santuario de Fauna y Flora



**ALERTA ROJA. PARA TOMAR ACCIÓN** Advierte a los sistemas de prevención y atención de desastres sobre la amenaza que puede ocasionar un fenómeno con efectos adversos sobre la población, el cual requiere la atención inmediata por parte de la población y de los cuerpos de atención y socorro. Se emite una alerta sólo cuando la identificación de un evento extraordinario indique la probabilidad de amenaza inminente y cuando la gravedad del fenómeno implique la movilización de personas y equipos, interrumpiendo el normal desarrollo de sus actividades cotidianas.



**ALERTA NARANJA. PARA PREPARARSE** Indica la presencia de un fenómeno. No implica amenaza inmediata y como tanto es catalogado como un mensaje para informarse y prepararse. El aviso implica vigilancia continua ya que las condiciones son propicias para el desarrollo de un fenómeno, sin que se requiera permanecer alerta.



**ALERTA AMARILLA. PARA INFORMARSE** Es un mensaje oficial por el cual se difunde información. Por lo regular se refiere a eventos observados, reportados o registrados y puede contener algunos elementos de pronóstico a manera de orientación. Por sus características pretéritas y futuras difiere del aviso y de la alerta, y por lo general no está encaminado a alertar sino a informar.

**CONDICIONES NORMALES** Indica que no existe ninguna clase de alerta para la región o zona mencionada.

**OMAR FRANCO** | Director General

**CHRISTIAN EUSCÁTEGUI** | Jefe Oficina del Servicio de Pronósticos y Alertas

Profesionales de Turno:

Juan C., PÉREZ, José H. WILCHES, Viviana C. CHIVATÁ, Mauricio TORRES y Daniel USECHE.

<http://www.ideam.gov.co>

Correos electrónicos: [servicio@ideam.gov.co](mailto:servicio@ideam.gov.co), [alertas@ideam.gov.co](mailto:alertas@ideam.gov.co)

Calle 25D # 96B - 70, Piso 3. Bogotá, D.C., Colombia.

Teléfono: 3075625 Ext. 1334-1336.

Síguenos en:

