

INFORME TÉCNICO DIARIO N° 250

El IDEAM comunica al Sistema Nacional de Gestión del Riesgo (SNGR) y al Sistema Nacional Ambiental (SINA).

Bogotá D. C., martes 06 de septiembre de 2016.

Hora de actualización:
12:10 a.m. HLC

IMAGEN SATELITAL

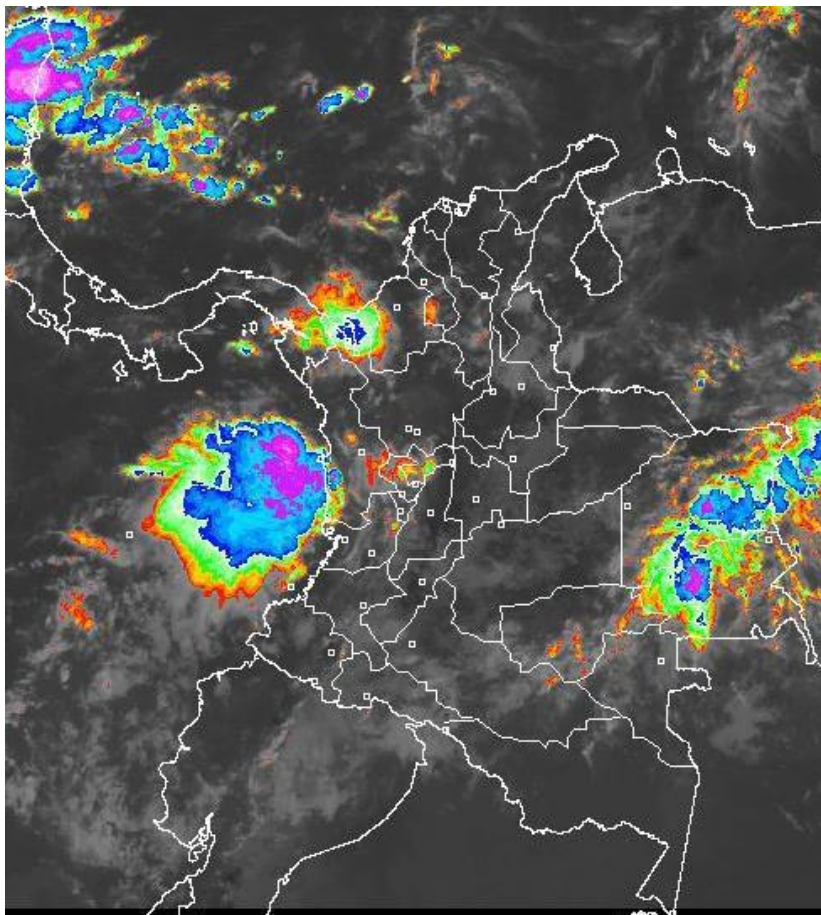
Canal Infrarrojo | 06 de septiembre de 2016 | Hora 8:45 a.m. HLC

CONDICIONES HIDROMETEOROLÓGICAS ACTUALES

En las últimas 24 horas las precipitaciones se presentaron en sectores muy dispersos de las regiones Pacífica, Orinoquía, Amazonía y del Caribe.

Para el día de hoy se prevé las precipitaciones se ubiquen en áreas de la región Pacífica, norte y occidente de la región Andina, occidente y oriente de la región Caribe y oriente de la Orinoquía, como también en las cercanías del archipiélago de San Andrés y Providencia.

En el sur de la región de la Amazonía y centro y sur de la región Andina presentará baja cantidad de lluvias y predominio de tiempo seco.



Consulte todos los días el pronóstico del tiempo y las alertas hidrometeorológicas vigentes del IDEAM, en un formato de calidad. Alrededor de las 7:30 a. m. está a disposición del público en www.ideam.gov.co.

Se puede ver también en dispositivos móviles **AQUÍ**



LO MÁS DESTACADO

ALERTA ROJA
PARA TOMAR ACCIÓN

ALERTA NARANJA
PARA PREPARARSE

ALERTA AMARILLA
PARA INFORMARSE

LLUVIAS

- En las últimas 24 horas se presentó una disminución moderada de las precipitaciones a nivel nacional, concentrándose los volúmenes mas destacados de lluvia en el piedemonte Amazónico, la región Pacífica, sectores de la región Caribe y oriente de la Orinoquía. El mayor volumen se registró en el municipio de **Florencia (CAQUETÁ)** con **80.0 mm**.

ALERTA ROJA

- Por niveles altos en el río Inírida.
- Por amenaza alta de deslizamientos de tierra detonados por lluvias, en sectores inestables o de alta pendiente, localizados en algunos municipios de las regiones Caribe y Andina.
- Por alta posibilidad de incendios de la cobertura vegetal en algunos municipios de las regiones Caribe y Andina.

ALERTA NARANJA

- Por amenaza moderada de deslizamientos de tierra detonados por lluvias, en sectores inestables o de alta pendiente, localizados en varios municipios de las regiones Caribe, Andina, Pacífica, Orinoquía y Amazonía.
- Por moderada posibilidad de incendios de la cobertura vegetal en algunos municipios de las regiones Caribe y Andina.

ALERTA AMARILLA

- Por incremento en los niveles del río Meta, el río Arauca y sus afluentes, el río Nare, el río Atrato y los ríos que descienden de la Sierra Nevada de Santa Marta.
- Por probabilidad de crecientes súbitas en los ríos de alta montaña del departamento de Antioquia, los ríos del norte del Tolima, los ríos del Golfo de Urabá y el río Mira.
- Por tiempo lluvioso en el Océano Pacífico y el Mar Caribe colombiano.

PRONÓSTICO CONDICIONES METEOROLÓGICAS ESPECIALES

ÁREA DEL VOLCÁN GALERAS

En la mañana y hasta entrada la tarde persistirán las condiciones secas, luego se advierten precipitaciones ligeras y dispersas.

EL SERVICIO GEOLÓGICO COLOMBIANO reporta en nivel AMARILLO (III): CAMBIOS EN EL COMPORTAMIENTO DE LA ACTIVIDAD VOLCÁNICA. Lat: 1.55 Lon: -77.37

ELEVACIÓN (pies)	DIRECCIÓN	VELOCIDAD	
		NUDOS	Km/h
10,000	SURESTE	10 - 15	18 - 27
18,000	ESTE	20 - 25	36 - 45
24,000	ESTE	25 - 30	45 - 54
30,000	NORESTE	25 - 30	45 - 54

ÁREA DEL VOLCÁN NEVADO DEL HUILA

Durante gran parte de la jornada se prevé cielo entre parcial a mayormente cubierto con tiempo seco, salvo en horas de la noche donde se estiman lloviznas y/o lluvias ligeras.

EL SERVICIO GEOLÓGICO COLOMBIANO reporta en nivel AMARILLO (III): CAMBIOS EN EL COMPORTAMIENTO DE LA ACTIVIDAD VOLCÁNICA. Lat: 2.92 Lon: -76.05

ELEVACIÓN (pies)	DIRECCIÓN	VELOCIDAD	
		NUDOS	Km/h
10,000	SURESTE	5 - 10	9 - 18
18,000	ESTE	20 - 25	36 - 45
24,000	ESTE	25 - 30	45 - 54
30,000	NORESTE	25 - 30	45 - 54

ÁREA DEL VOLCÁN CERRO MACHÍN

En la mañana se estima cielo mayormente cubierto con precipitaciones ligeras. Para la tarde y noche con baja probabilidad de lluvias

EL SERVICIO GEOLÓGICO COLOMBIANO reporta en nivel AMARILLO (III): CAMBIOS EN EL COMPORTAMIENTO DE LA ACTIVIDAD VOLCÁNICA. Lat: 4.80 Lon: -75.62

ELEVACIÓN (pies)	DIRECCIÓN	VELOCIDAD	
		NUDOS	Km/h
10,000	SURESTE	5 - 10	9 - 18
18,000	ESTE	15 - 20	27 - 36
24,000	ESTE	25 - 30	45 - 54
30,000	NORESTE	25 - 30	45 - 54

ÁREA DEL VOLCÁN NEVADO DEL RUIZ

Predominarán las condiciones cubiertas con precipitaciones entre ligeras y moderadas. No se descarta la posibilidad de actividad eléctrica.

EL SERVICIO GEOLÓGICO COLOMBIANO reporta en nivel AMARILLO (III): CAMBIOS EN EL COMPORTAMIENTO DE LA ACTIVIDAD VOLCÁNICA. Lat: 4.89 Lon: -75.32

ELEVACIÓN (pies)	DIRECCIÓN	VELOCIDAD	
		NUDOS	Km/h
10,000	SURESTE	5 - 10	9 - 18
18,000	ESTE	15 - 20	27 - 36
24,000	ESTE	25 - 30	45 - 54
30,000	NORESTE	25 - 30	45 - 54

ÁREA COMPLEJO VOLCÁNICO CHILES-CERRO NEGRO DE MAYASQUER

En la mañana y hasta entrada la tarde prevalecerán las condiciones secas, luego se advierten precipitaciones ligeras y dispersas.

EL SERVICIO GEOLÓGICO COLOMBIANO reporta en nivel AMARILLO (III): CAMBIOS EN EL COMPORTAMIENTO DE LA ACTIVIDAD VOLCÁNICA. Lat: 0.81 Lon: -77.93 | Lat: 0.76 Lon: -77.95

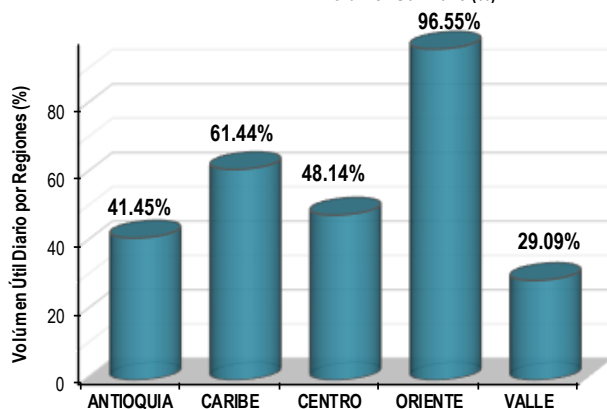
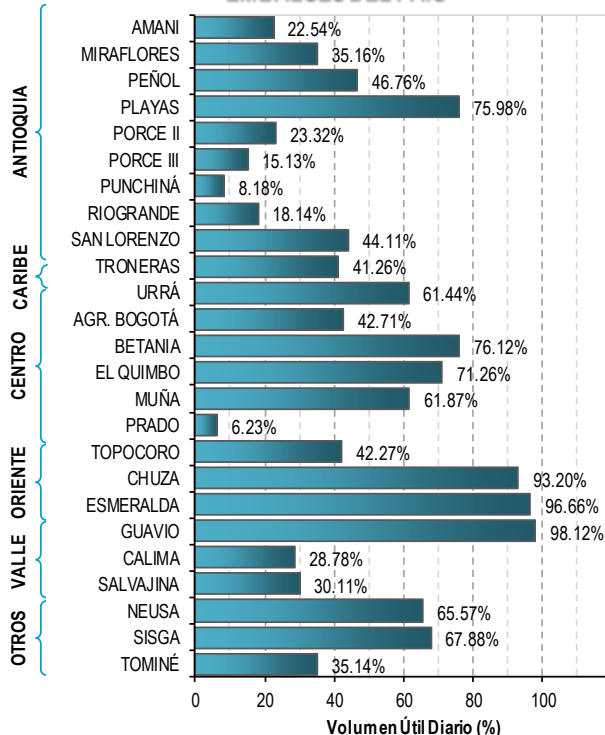
ELEVACIÓN (pies)	DIRECCIÓN	VELOCIDAD	
		NUDOS	Km/h
10,000	SURESTE	5 - 10	9 - 18
18,000	SURESTE	15 - 20	27 - 36
24,000	ESTE	20 - 25	36 - 45
30,000	ESTE	25 - 30	45 - 54

ESTADO DE LOS EMBALSES

A continuación se relaciona el volumen útil diario de los principales embalses del país (expresado en porcentaje), de acuerdo con la información reportada por XM S.A. E.S.P en la siguiente dirección electrónica:

<http://ido.xm.com.co/ido/SitePages/hidrologia.aspx?q=reservas>

VOLUMEN ÚTIL DIARIO EN LOS PRINCIPALES EMBALSES DEL PAÍS



Para estar informado diariamente de lo que pasa con el **pronóstico del tiempo y las alertas.**

Síguenos en Twitter
@IDEAMColombia



PRECIPITACIONES

A continuación se relacionan los municipios donde en las últimas 24 horas se registraron precipitaciones iguales o superiores a 45.0 mm.

DEPARTAMENTO	MUNICIPIO
ANTIOQUIA	El Carmen de Viboral (52.0) y Caucasia (46.0).
ARAUCA	Tame (58.4).
ATLÁNTICO	Barranquilla (65.5).
CALDAS	Samaná (72.0) y Marquetalia (50.0).
CAQUETÁ	FLORENCIA (80.0).
CHOCÓ	Quibdó (51.5).
GUAINÍA	Inírida (70.0).
LA GUAJIRA	Hatonuevo (51.2).
MAGDALENA	Santa Marta [Flanco Suroriental de la Sierra Nevada] (71.0).
NARIÑO	San Andrés de Tumaco (56.2).
NORTE DE SANTANDER	Toledo (58.0).
PUTUMAYO	Mocoa (45.0).
TOLIMA	Armero [Granja Armero] (58.0) y Armero [Hacienda Potosí] (45.0).

Para estar informado diariamente de lo que pasa con el **pronóstico del tiempo y las alertas.**

Síguenos en Twitter
@IDEAMColombia



TEMPERATURAS MÁXIMAS

A continuación se relacionan los municipios donde en las últimas 24 horas se registraron temperaturas iguales o superiores a 35.0 °C.

DEPARTAMENTO	MUNICIPIO
BOLÍVAR	María La Baja (36.2).
CESAR	Bosconia (37.2) y Valledupar (35.8).
HUILA	Villavieja (37.2), Neiva (35.7).
LA GUAJIRA	Uribia (36.6), Hatonuevo (36.4), Maicao (36.2) y Riohacha [12 Km al Sur] (35.0).
NORTE DE SANTANDER	Cúcuta (35.6).
SANTANDER	Puerto Parra (36.0) y Capitanejo (36.0).
TOLIMA	NATAGAIMA (39.0) , Prado (38.8), Ambalema (38.4), Saldaña (37.6), Guamo (37.6), Armero (36.6), Flandes (35.6) y Valle de San Juan (35.0).



PRONÓSTICO METEOROLÓGICO



Martes 06 y miércoles 07 de agosto de 2016

REGIÓN	PRONÓSTICO
<p>SABANA DE BOGOTÁ</p>	<p>MARTES: En horas de la mañana nubosidad variable con probabilidad de lloviznas en la zona oriental y tiempo seco para el resto del área. En la tarde se prevé nubosidad variada con predominio de tiempo seco, salvo en algunos sectores de la ciudad y de la sabana donde se advierten precipitaciones ligeras y de poca duración. Cielo mayormente nublado con lloviznas y/o lluvias ligeras particularmente en áreas del occidente de la sabana y sur y oriente de la ciudad.</p> <p>MIÉRCOLES: Cielo mayormente nublado con precipitaciones en horas de la madrugada e inicios de la mañana y luego a mediados de la tarde y por la noche en sectores del noroccidente, oriente y sur de la ciudad y de la sabana.</p>
<p>CARIBE</p>	<p>MARTES: En la mañana se prevé abundante nubosidad con lluvias de variada intensidad en áreas del Urabá y Córdoba. Parcialmente nublado en el resto de la región. Actividad eléctrica en los momentos de lluvia intensa. En horas de la tarde se pronostican lluvias con tormentas eléctricas en zonas del Urabá, Córdoba, sur de Bolívar, norte de Cesar, Magdalena y sur de La Guajira. Lluvias ligeras sobre el litoral de Atlántico y Bolívar. En la noche se estiman precipitaciones de variada intensidad en sectores del Urabá, Córdoba, Sucre, Bolívar, Cesar, Magdalena y sur de La Guajira. Posibilidad de tormentas eléctricas.</p> <p>MIÉRCOLES: En la mañana predominio de tiempo seco, excepto en el Urabá y sectores de Córdoba y sur de Sucre, Bolívar y Cesar donde se prevén lluvias de variada intensidad. En horas de la tarde y noche se estiman precipitaciones en el sur de La Guajira y Atlántico, Cesar, Magdalena, Bolívar, Córdoba, Sucre y Urabá.</p>
<p>ARCHIPIÉLAGO DE SAN ANDRÉS, PROVIDENCIA Y SANTA CATALINA</p>	<p>MARTES: En la mañana cielo mayormente cubierto con lluvias de variada intensidad. En horas de la tarde se estiman precipitaciones esporádicas en el área, inclusive no se descarta actividad eléctrica. En la noche cielo mayormente cubierto con lluvias ocasionales, acompañadas en algunos casos de descargas eléctricas.</p> <p>MIÉRCOLES: En el archipiélago de San Andrés, Providencia y Santa Catalina se prevé cielo mayormente cubierto con lluvias a diferentes horas de la madrugada, tarde y noche. Posibles tormentas eléctricas.</p>
<p>MAR CARIBE</p>	<p>MARTES: Abundante nubosidad y lluvias de variada intensidad durante la jornada. Las lluvias más intensas se prevén durante la madrugada y la mañana en la zona occidental y oriental del área marítima. Lluvias de menor intensidad en frente al litoral central y sur de la región.</p> <p>MIÉRCOLES: En la mayor parte del Caribe nacional se prevé tiempo seco, excepto en sectores localizados enfrente del litoral del Urabá, Córdoba, Sucre y Bolívar donde se advierten precipitaciones en la madrugada y primeras horas de la mañana y luego a mediados de la tarde y por la noche. Probabilidad de tormentas eléctricas.</p>

Planeando tu día?
 Descarga YA y conoce...



Consúltalo a diario y únete a la Cultura del Pronóstico del IDEAM

Disponible para  



PRONÓSTICO METEOROLÓGICO



Martes 06 y miércoles 07 de agosto de 2016

REGIÓN	PRONÓSTICO
<p>ANDINA</p>	<p>MARTES: En horas de la mañana se pronostican condiciones nubosas, acompañadas de lluvias de carácter fuerte en amplios sectores de Antioquia, norte de Tolima, Caldas, Quindío y Risaralda; lluvias ligeras o lloviznas en el sur del Huila, norte de Valle del Cauca. En la tarde se advierten precipitaciones de variada intensidad en áreas de Antioquia, Santander, Norte de Santander, oriente de Boyacá, norte, oriente y sur de Cundinamarca, norte y occidente de Tolima, Huila y oriente de Valle del Cauca. Posibilidad de actividad eléctrica. En horas de la noche cielo mayormente cubierto con lluvias en sectores de Antioquia, Santander, Norte de Santander, Boyacá, norte, oriente y sur de Cundinamarca, Caldas, Risaralda, sur de Huila, norte de Tolima y Nariño. No se descarta la posibilidad de actividad eléctrica.</p> <p>MIÉRCOLES: Cielo mayormente nublado durante la jornada con predominio de condiciones secas, excepto en áreas de Antioquia, Santander, Norte de Santander, Boyacá, Cundinamarca y sur de Huila donde se prevén lluvias a diferentes horas de la madrugada, tarde y noche. En sectores de Risaralda, Caldas, Quindío y oriente de Valle del Cauca, Cauca y Nariño se estiman precipitaciones desde mediados de la tarde en adelante y por la noche. No se descarta actividad eléctrica.</p>
<p>INSULAR PACÍFICA</p>	<p>MARTES: En Malpelo se prevé tiempo seco. En Gorgona se pronostican lluvias en la jornada.</p> <p>MIÉRCOLES: En Malpelo y Gorgona se pronostican lluvias en la madrugada y hasta entrada la mañana y luego al final de la tarde y por la noche.</p>
<p>PACÍFICA</p>	<p>MARTES: En la mañana se estiman condiciones nubosas con precipitaciones de variada intensidad en sectores de Chocó y norte de Valle del Cauca. Lluvias de menor intensidad en el litoral de Cauca. El resto de la región con tiempo seco. En horas de la tarde cielo mayormente nublado con lluvias moderadas en sectores de Chocó, Valle del Cauca, Cauca y norte de Nariño con posibilidad de descargas eléctricas. Cielo mayormente cubierto con precipitaciones de variada intensidad en el occidente de Chocó, Valle del Cauca, Cauca y noroccidente de Nariño. No se descarta actividad eléctrica.</p> <p>MIÉRCOLES: Cielo mayormente nublado con predominio de tiempo seco, salvo en sectores de Chocó y noroccidente de Valle del Cauca donde se prevén lluvias en la madrugada y hasta entrada la mañana y luego al finalizar la tarde y por la noche. No se descartan tormentas eléctricas. En áreas de Cauca y Nariño se estiman precipitaciones al final de la tarde y por la noche.</p>
<p>OCÉANO PACÍFICO</p>	<p>MARTES: En sectores del centro y norte del área oceánica se prevén condiciones lluviosas durante la jornada con posibilidad de tormentas eléctricas. Hacia el sur con mayor nubosidad y lluvias moderadas.</p> <p>MIÉRCOLES: En gran parte del Pacífico colombiano se pronostican lluvias con posibilidad en algunos casos de tormentas eléctricas, excepto en el suroccidente donde se prevén condiciones secas.</p>





PRONÓSTICO METEOROLÓGICO




Martes 06 y miércoles 07 de agosto de 2016

REGIÓN	PRONÓSTICO
<p>ORINOQUÍA</p>	<p>MARTES: En la mañana cielo cubierto con lluvias moderadas a fuertes en el oriente de Vichada. Tiempo parcialmente nublado y tiempo seco. En horas de la tarde cielo mayormente nublado con lluvias en áreas del piedemonte de Arauca, Casanare y Meta , y en el centro de Vichada, con posibilidad de descargas eléctricas. En la noche se estiman condiciones nubosas en la mayor parte de la región con precipitaciones en Arauca, occidente de Casanare, Meta y norte y oriente de Vichada. Posibilidad de actividad eléctrica.</p> <p>MIÉRCOLES: En la región se prevé cielo mayormente nublado con lluvias a diferentes horas en áreas de Arauca y occidente de Casanare, Meta y norte y oriente de Vichada. Posibilidad de tormentas eléctricas.</p>
<p>AMAZONÍA</p>	<p>MARTES: En la mañana nubosidad variable con precipitaciones moderadas a fuertes en Guainía; lluvias ligeras y lloviznas en sectores de Guaviare, Guainía, Vaupés, Amazonas y Caquetá, incluido el piedemonte. En horas de la tarde persistirán las nubes densas en la región con lluvias entre ligeras y moderadas en sectores de Guaviare, Guainía, Vaupés, Amazonas, Caquetá y Putumayo. En la noche predominarán las nubes densas en la región con precipitaciones en Guaviare, Guainía, Vaupés, Amazonas, Caquetá, Vaupés y occidente de Putumayo. No se descartan tormentas eléctricas.</p> <p>MIÉRCOLES: En la región se prevé abundante nubosidad durante la jornada con lluvias en amplios sectores de Guaviare, Guainía, Caquetá, Putumayo, Vaupés y Amazonas. Posibilidad de descargas eléctricas.</p>

Planeando tu día?
 Descarga YA y conoce...



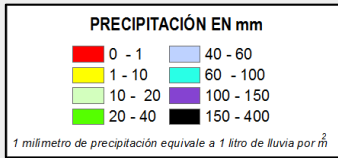
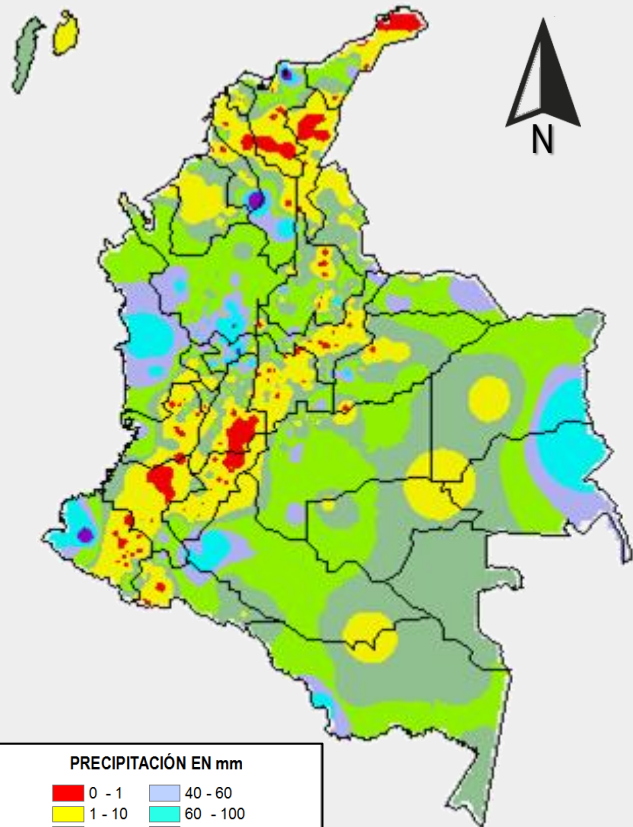
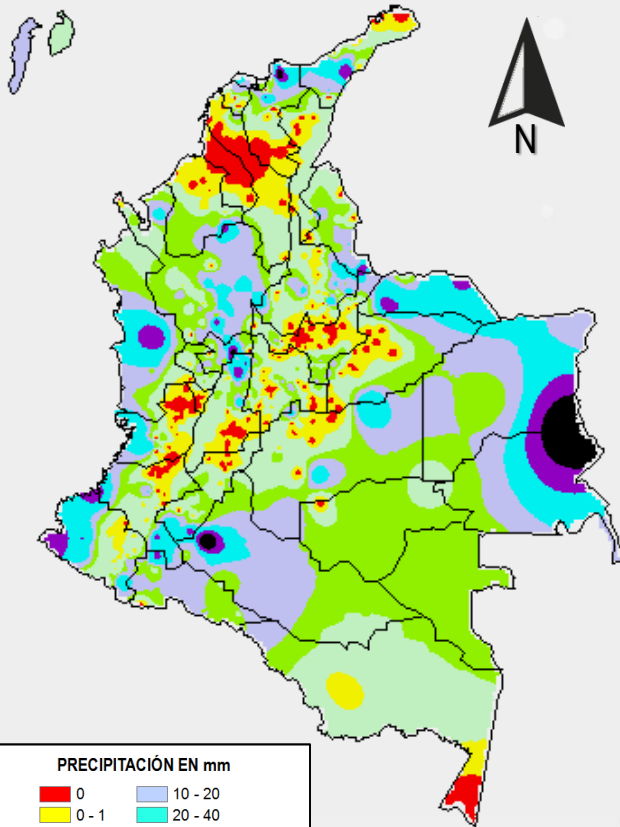
Consúltalo a diario y únete a
 la Cultura del Pronóstico del IDEAM

Disponible para  

MAPAS DE PRECIPITACIÓN

Precipitación diaria: desde las 07:00 a.m. del día lunes 05 de agosto hasta las 07:00 a.m. del día martes 06 de agosto de 2016.

Precipitación de los últimos 3 días: desde las 07:00 a.m. del día sábado 03 de agosto hasta las 07:00 a.m. del día martes 06 de agosto de 2016.



ALERTAS VIGENTES E INFORMACIÓN ADICIONAL

Para mayor información sobre el pronóstico del estado del tiempo, informes técnicos diarios, comunicados especiales, mapas diarios de temperaturas máximas y mínimas e información diaria de precipitación se sugiere consultar los siguientes enlaces:

- [MAPA DIARIO DE TEMPERATURA MÁXIMA.](#)
- [MAPA DIARIO DE TEMPERATURA MÍNIMA.](#)
- [INFORMACIÓN DIARIA DE PRECIPITACIÓN Y TEMPERATURA DE LOS PRINCIPALES AEROPUERTOS DEL PAÍS.](#)
- [MOSAICO MAPAS DE PRECIPITACIÓN DIARIA EN MILÍMETROS.](#)

ALERTAS POR NIVELES DE LOS RÍOS

REGIÓN DE LA ORINOQUÍA

SITIOS PARA LOS CUALES SE GENERA LA ALERTA

ALERTA ROJA

NIVELES ALTOS EN EL RÍO INIRIDA A LA ALTURA DE PUERTO INÍRIDA

Aunque continúa la tendencia de descenso en el nivel del río Inírida, se mantiene este nivel de alerta dado que los valores aún se encuentran alrededor de las cotas críticas de afectación de los sectores ribereños más bajos especialmente en el municipio de Puerto Inírida-Guainía.

REGIÓN DE LA ORINOQUÍA

SITIOS PARA LOS CUALES SE GENERA LA ALERTA

ALERTA AMARILLA

NIVEL ALTO EN EL RÍO META

Aunque durante los últimos días el nivel del cauce principal del río Meta ha persistido en descenso lento, se mantiene este nivel de alerta dado que los valores aún se encuentran en estados altos de acuerdo con los datos de la estación Puente Lleras ubicada en el municipio de Puerto López. El IDEAM mantiene la recomendación a la población en general mantener atento seguimiento al comportamiento del nivel dado que se prevé entre hoy y mañana el paso de una nueva onda tropical del este la cual podría dejar nuevamente lluvias intensas sobre la cuenca y por tanto incremento en los niveles de los ríos aportantes y del propio cauce del Meta.

PROBABILIDAD DE INCREMENTOS EN AFLUENTES Y CAUCE PRINCIPAL DE LA CUENCA DEL RÍO ARAUCA

Se mantiene esta alerta dado que es probable que el nivel del río Arauca presente incremento para hoy dado que durante las últimas 12 horas se presentaron lluvias sobre cuencas aportantes tales como Margua. Dado que se prevé el paso de una nueva onda tropical del este entre hoy y mañana el IDEAM mantiene la recomendación para que pobladores ribereños de ríos tales como Chitagá, Margua, Cobugón, San Miguel, Banadía, Satoca, Bojabá, Cobaría y Royota, principales afluentes de la cuenca alta del río Arauca, mantengan atento seguimiento al comportamiento de los niveles y tomen las medidas preventivas ante el impacto que pueda ocasionar dichos incrementos.

ALERTAS POR NIVELES DE LOS RÍOS

REGIÓN ANDINA

SITIOS PARA LOS CUALES SE GENERA LA ALERTA

INCREMENTO SIGNIFICATIVO EN EL NIVEL DEL RÍO NARE

Se mantiene esta alerta dado que como consecuencia de las lluvias registradas durante las últimas 12 horas sobre sectores de la cuenca del río Nare, se espera un nuevo incremento en el nivel con valores altos. El nivel es monitoreado a la altura de la estación Canteras ubicada en el municipio de Nare en el departamento de Antioquia. El IDEAM recomienda a la población ribereña mantener atento seguimiento al comportamiento del nivel y tomar las medidas preventivas ante los impactos que puedan ocasionar este incremento. Se resalta que los modelos de pronóstico del estado del tiempo prevén persistencia de lluvias sobre sectores de la cuenca.

PROBABILIDAD DE CRECIENTES SÚBITAS EN LOS RÍOS DE ALTA MONTAÑA DEL DEPARTAMENTO DE ANTIOQUIA

Se mantiene esta alerta dadas las lluvias fuertes acompañadas de tormentas eléctricas que persisten y se pronostican continúen durante el transcurso del día en el departamento de Antioquia, las cuales se prevé generen incrementos súbitos en ríos de alta pendiente, en especial los ríos San José, Tenche, El Bagre, Nechí, Taraza, entre otros. La recomendación se extiende para las quebradas y principales afluentes al río Cauca, en especial la quebrada La Liboriana y el río San Juan, en el suroccidente de Antioquia. Se destaca también incrementos en el río Samaná. El IDEAM recomienda las autoridades locales y a la población en general estar atentos ante la probabilidad de ocurrencia de crecientes súbitas en ríos de alta pendiente del departamento de Antioquia.

SE PREVÉ CRECIENTES SÚBITAS EN LOS RÍOS DEL NORTE DEL TOLIMA

Se mantiene este nivel de alerta dado que durante las últimas 12 horas se han registrado lluvias intensas sobre sectores del departamento del Tolima en inmediaciones de las cuencas aportantes al Magdalena como el río Lagunilla, las cuales se prevén generen incrementos súbitos significativos en dicho aportantes al igual que el Sucio, Gualí, Lagunilla y Recio. El IDEAM mantiene la recomendación para que pobladores de las zonas ribereñas bajas de estos ríos mantengan atento seguimiento al comportamiento de los niveles y tomen las medidas preventivas que dichos aumentos puedan ocasionar. Se destaca que los modelos de pronóstico del estado del tiempo muestran probabilidad de persistencia de lluvias en la región.

**ALERTA
AMARILLA**

ALERTAS POR NIVELES DE LOS RÍOS

REGIÓN CARIBE

SITIOS PARA LOS CUALES SE GENERA LA ALERTA

PROBABILIDAD DE INCREMENTOS SÚBITOS EN LOS RÍOS DEL GOLFO DE URABÁ

Se mantiene la alerta amarilla debido a que se pronostica persistan las lluvias de variada intensidad sobre sectores del Golfo de Urabá, las cuales podrían generar incrementos súbitos significativos en los ríos Mulatos, León, Chigorodó, Carepa, Apartadó, Vijagüal, Zungo, Grande, Guadualito, Currulao y Turbo. El IDEAM recomienda a la población en general estar atentos al comportamiento de los niveles de los ríos del Golfo de Urabá.

INCREMENTO MODERADO EN EL NIVEL DEL RÍO ATRATO

Se mantiene esta alerta dado el incremento moderado con valores altos que se registro en el nivel del río Atrato a la altura de la población de Quibdó-Chocó. Igualmente, se pronostica persistan las lluvias durante los próximos días sobre sectores de la cuenca alta del río Atrato, las cuales podrían generar nuevos ascensos importantes en el nivel.

SE PREVÉ ASCENSO EN LOS NIVELES DE LOS RÍOS QUE DESCIENDEN DE LA SIERRA NEVADA DE SANTA MARTA

Se mantiene esta alerta dado que se prevén incrementos en los niveles de los ríos que descienden de la Sierra Nevada de Santa Marta, en especial los ríos Fundación, Aracataca, Ariguaní, Guachaca, Piedras, Palomino, Minca, Manzanares y Ranchería, producto de las lluvias de variada intensidad que se presentaron en inmediaciones de la Sierra durante las últimas 12 horas. El IDEAM recomienda a la población ribereña mantener atento seguimiento al comportamiento de los niveles de estos ríos y tomar las medidas preventivas necesarias ante los impactos que puedan generar dichos incrementos. Se destaca la probabilidad de que entre hoy y mañana se registren nuevamente lluvias sobre sectores de Sierra Nevada de Santa Marta dado que se espera el paso de una onda tropical del este la cual podría generar nuevos incrementos súbitos con valores significativos en los niveles de estos ríos.

**ALERTA
 AMARILLA**

ALERTAS POR NIVELES DE LOS RÍOS

REGIÓN PACÍFICA

SITIOS PARA LOS CUALES SE GENERA LA ALERTA

ALERTA AMARILLA

CRECIENTE SÚBITA EN EL RÍO MIRA

Se emite esta alerta debido a que se está registrado una creciente súbita en el río Mira a la altura de la estación San Juan (municipio de San Andrés de Tumaco), producto de las lluvias de variada intensidad que se presentaron en la región. El IDEAM recomienda a la ciudadanía y a las autoridades de Gestión del Riesgo local y regional, estar atentos de los sectores bajos del cauce principal del río Mira, hacia los asentamientos del corregimiento de Lorente.

ALERTAS POR AMENAZAS DE INCENDIOS DE LA COBERTURA VEGETAL

ALERTA ROJA:

Amenaza Alta o muy alta de ocurrencia de incendios de la cobertura vegetal en zonas de bosques, cultivos y pastos, localizados en los siguientes municipios y sectores aledaños:

ALERTA NARANJA:

Amenaza moderada de ocurrencia de incendios de la cobertura vegetal en zonas de bosques, cultivos y pastos, localizados en los siguientes municipios y sectores aledaños:

REGIÓN CARIBE

ALERTA ROJA	SITIOS PARA LOS CUALES SE GENERA LA ALERTA
	LA GUAJIRA: Maicao, Manaure, Riohacha, Uribia.

REGIÓN CARIBE

ALERTA NARANJA	SITIOS PARA LOS CUALES SE GENERA LA ALERTA
	LA GUAJIRA: Albania, Barrancas, Hato Nuevo.

REGIÓN ANDINA

ALERTA ROJA	SITIOS PARA LOS CUALES SE GENERA LA ALERTA
	CAUCA: Puracé (Coconuco), Silvia y Totoró. CUNDINAMARCA: Soacha. NARIÑO: Consacá, Cuaspud (Carlosama), Cumbal, Ipiales. TOLIMA: Honda.

REGIÓN ANDINA

ALERTA NARANJA	SITIOS PARA LOS CUALES SE GENERA LA ALERTA
	HUILA: Agrado, Gigante, Neiva, San Agustín. NARIÑO: Aldana, Córdoba, Los Andes (Sotomayor), Potosí, Puerres, Pupiales, Samaniego, Tangua. VALLE DEL CAUCA: Bolívar.

Especial atención en el Parque Nacionales Natural Puracé.

ALERTAS POR AMENAZAS DE DESLIZAMIENTO

ALERTA ROJA:

Amenaza alta a muy alta por deslizamientos de tierra detonados por lluvias, localizados en los siguientes municipios:

ALERTA NARANJA:

Amenaza moderada por deslizamientos de tierra detonados por lluvias, localizados en los siguientes municipios:

REGIÓN CARIBE	
ALERTA ROJA	SITIOS PARA LOS CUALES SE GENERA LA ALERTA
	BOLÍVAR: Cantagallo.
REGIÓN CARIBE	
ALERTA NARANJA	SITIOS PARA LOS CUALES SE GENERA LA ALERTA
	MAGDALENA: Santa Marta (Distrito Turístico Cultural y Ciénaga).
REGIÓN ANDINA	
ALERTA ROJA	SITIOS PARA LOS CUALES SE GENERA LA ALERTA
	ANTIOQUIA: Yalí.
REGIÓN ANDINA	
ALERTA NARANJA	SITIOS PARA LOS CUALES SE GENERA LA ALERTA
	ANTIOQUIA: Argelia, Sonsón, San Luis y San Francisco. BOYACÁ: Campohermoso, Páez y San Luis de Gaceno. CALDAS: Manzanares, Samaná y Pensilvania. CUNDINAMARCA: Guayabetal, Medina, Paratebueno. NORTE DE SANTADER: Toledo.

ALERTAS POR AMENAZAS DE DESLIZAMIENTO

ALERTA ROJA:

Amenaza alta a muy alta por deslizamientos de tierra detonados por lluvias, localizados en los siguientes municipios:

ALERTA NARANJA:

Amenaza moderada por deslizamientos de tierra detonados por lluvias, localizados en los siguientes municipios:

REGIÓN DE LA ORINOQUÍA

SITIOS PARA LOS CUALES SE GENERA LA ALERTA

ALERTA NARANJA

CASANARE: Aguazul, Monterrey, Sabanalarga, Tauramena y Villanueva.

META: Acacias, Barranca de Upía, Cubarral, El Castillo, El Dorado, Guamal y Villavicencio.

REGIÓN PACÍFICA

SITIOS PARA LOS CUALES SE GENERA LA ALERTA

ALERTA NARANJA

CAUCA: Santa Rosa

CHOCÓ: Alto Baudó (Pie de Pato), Atrato (Yuto), Bagadó, Bajo Baudó (Pizarro), Cértegui, Condoto, El Cantón del San Pablo (Managrú), Istmina, Lloró, Medio Atrato (Beté), Medio Baudó (Boca de Pepé), Medio San Juan (Andagoya), Nóvita, Nuquí, Quibdó, Río Iró (Santa Rita), Río Quito (Paimadó), Tadó y Unión Panamericana (Animas).

VALLE DEL CAUCA: Buenaventura.

REGIÓN DE LA AMAZONÍA

SITIOS PARA LOS CUALES SE GENERA LA ALERTA

ALERTA NARANJA

CAQUETÁ: Montañita y Florencia.

PUTUMAYO: Mocoa.

ALERTAS POR AMENAZAS DE DESLIZAMIENTO

ALERTA ROJA:

Amenaza alta a muy alta por deslizamientos de tierra detonados por lluvias, localizados en los siguientes municipios:

ALERTA NARANJA:

Amenaza moderada por deslizamientos de tierra detonados por lluvias, localizados en los siguientes municipios:

SECTORES VIALES

SECTORES VIALES PARA LOS CUALES SE GENERA LA ALERTA

CASANARE:

Barranca de Upía – Monterrey.
 Cumaral - Barranca de Upía.

CUNDINAMARCA:

Bogotá (El Portal) – Villavicencio.
 Cumaral - Barranca de Upía.

META:

Bogotá (El Portal) – Villavicencio.
 Cumaral - Barranca de Upía.
 Florencia - Puerto Rico.
 Paso Antiguo por el Río Guayuriba.
 Pipiral – Villavicencio.
 Puente Guatiquía - Los Caballos.
 Ye de Granada - Paso por el Puente sobre el Río Ocoa.

CHOCÓ:

Quibdó - La Mansa.
 Cértégui – Quibdó.

ALERTAS METEOMARINA

MAR CARIBE

POR TIEMPO LLUVIOSO

**ALERTA
AMARILLA**

En gran parte del mar Caribe colombiano, incluido zonas costeras, altamar y áreas de la zona insular del archipiélago de San Andrés y Providencia se prevén condiciones nubladas y lluvias con probabilidad de tormentas eléctricas y rachas de viento en algunos casos. Por lo anterior, se advierte a pescadores y usuarios de embarcaciones de poco calado consultar con las Capitanías de puerto en zonas de inminente tempestad.

OCÉANO PACÍFICO

POR TIEMPO LLUVIOSO

**ALERTA
AMARILLA**

En gran parte del océano Pacífico colombiano se prevén condiciones lluviosas durante la jornada con probabilidad de tormentas eléctricas y rachas de viento en algunos casos, por lo anterior, se advierte a pescadores y usuarios de embarcaciones de poco calado consultar con las Capitanías de puerto en zonas de inminente tempestad.

°C: grados Celsius

m: metros

mm: milímetros

msnm: metros sobre nivel del mar

Km/h: kilómetros por hora

HLC: hora local colombiana

GOES: Geostationary Operational Environmental Satellites (Satélite Geoestacionario Operacional Ambiental).

GOES-13 es el designado GOES-Este, localizado en 75° W sobre el ecuador geográfico.

PNN: Parque Nacional Natural

SFF: Santuario de Fauna y Flora



ALERTA ROJA. PARA TOMAR ACCIÓN Advierte a los sistemas de prevención y atención de desastres sobre la amenaza que puede ocasionar un fenómeno con efectos adversos sobre la población, el cual requiere la atención inmediata por parte de la población y de los cuerpos de atención y socorro. Se emite una alerta sólo cuando la identificación de un evento extraordinario indique la probabilidad de amenaza inminente y cuando la gravedad del fenómeno implique la movilización de personas y equipos, interrumpiendo el normal desarrollo de sus actividades cotidianas.



ALERTA NARANJA. PARA PREPARARSE Indica la presencia de un fenómeno. No implica amenaza inmediata y como tanto es catalogado como un mensaje para informarse y prepararse. El aviso implica vigilancia continua ya que las condiciones son propicias para el desarrollo de un fenómeno, sin que se requiera permanecer alerta.



ALERTA AMARILLA. PARA INFORMARSE Es un mensaje oficial por el cual se difunde información. Por lo regular se refiere a eventos observados, reportados o registrados y puede contener algunos elementos de pronóstico a manera de orientación. Por sus características pretéritas y futuras difiere del aviso y de la alerta, y por lo general no está encaminado a alertar sino a informar.

CONDICIONES NORMALES Indica que no existe ninguna clase de alerta para la región o zona mencionada.

OMAR FRANCO | Director General

CHRISTIAN EUSCÁTEGUI | Jefe Oficina del Servicio de Pronósticos y Alertas

Profesionales de Turno:

Claudia CONTRERAS, David CORTÉS, Sonia BERMÚDEZ, Mirovan SVERKO, Alejandro URIBE y Juan BARRIOS.

<http://www.ideam.gov.co>

Correos electrónicos: servicio@ideam.gov.co, alertas@ideam.gov.co

Calle 25D # 96B - 70, Piso 3. Bogotá, D.C., Colombia.

Teléfono: 3075625 Ext. 1334-1336.

Síguenos en:

