

INFORME TÉCNICO DIARIO Nº 251

El IDEAM comunica al Sistema Nacional de Gestión del Riesgo (SNGR) y al Sistema Nacional Ambiental (SINA).

Bogotá D. C., miércoles 07 de septiembre de 2016.

Hora de actualización:
11:53 a.m. HLC



IDEAM
Instituto de Hidrología
Meteorología y
Estudios Ambientales
C.II. 25D Nº 96B-70

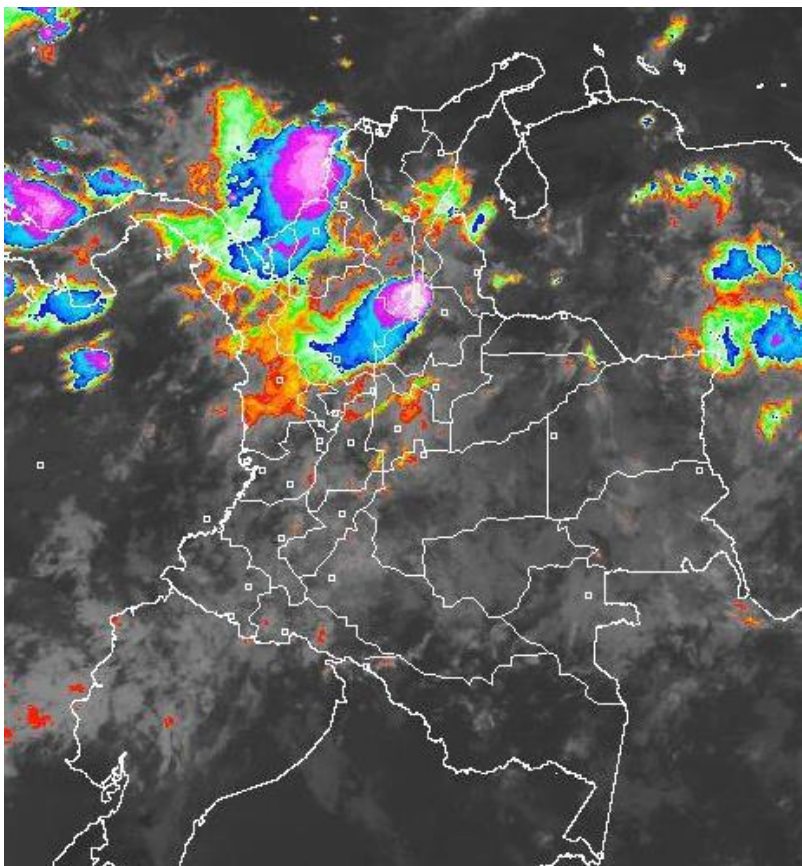
IMAGEN SATELITAL

Canal Infrarrojo | 07 de septiembre de 2016 | Hora 8:15 a.m. HLC

CONDICIONES HIDROMETEOROLÓGICAS ACTUALES

Desde la madrugada se reportaron importantes lluvias acompañadas inclusive de tormentas eléctricas en amplios sectores de las regiones Caribe, Andina y Pacífica, en el resto del país prevaleció el tiempo seco.

El día de hoy se mantiene la ALERTA ROJA por niveles altos en el río Inirida, al igual que por deslizamientos de tierra algunos sectores inestables y por incendios de la cobertura vegetal zonas de bosques, cultivos y pastos localizadas en las regiones Caribe y Andina.



Consulte todos los días el pronóstico del tiempo y las alertas hidrometeorológicas vigentes del IDEAM, en un formato de calidad. Alrededor de las 7:30 a. m. está a disposición del público en www.ideam.gov.co.

Se puede ver también en dispositivos móviles **AQUÍ**





LO MÁS DESTACADO

LLUVIAS

- En las últimas 24 horas se presentó un aumento moderado de las precipitaciones a nivel nacional, concentrándose los volúmenes mas destacados de lluvia en el piedemonte llanero, y sectores de las regiones Andina y Caribe. El mayor volumen se registró en el municipio de **Yopal (CASANARE)** con **116.6 mm**.

ALERTA ROJA

- Por niveles altos en el río Inírida.
- Por amenaza alta de deslizamientos de tierra detonados por lluvias, en sectores inestables o de alta pendiente, localizados en algunos municipios de las regiones Caribe y Andina.
- Por alta posibilidad de incendios de la cobertura vegetal en algunos municipios de las regiones Caribe y Andina.

ALERTA NARANJA

- Por amenaza moderada de deslizamientos de tierra detonados por lluvias, en sectores inestables o de alta pendiente, localizados en varios municipios de las regiones Caribe, Andina, Pacífica, Orinoquía y Amazonía.
- Por moderada posibilidad de incendios de la cobertura vegetal en algunos municipios de la región Andina.

ALERTA AMARILLA

- Por probabilidad de crecientes súbitas en los ríos de alta montaña del departamento de Antioquia y en los ríos Arauca, Caraño y San Jorge.
- Por tiempo lluvioso en el Océano Pacífico y el Mar Caribe colombiano.

PRONÓSTICO CONDICIONES METEOROLÓGICAS ESPECIALES

ÁREA DEL VOLCÁN GALERAS

Cielo entre parcialmente cubierto y cubierto con lluvias a diferentes horas.

EL SERVICIO GEOLÓGICO COLOMBIANO reporta en nivel AMARILLO (III): CAMBIOS EN EL COMPORTAMIENTO DE LA ACTIVIDAD VOLCÁNICA. Lat:1.55 Lon: -77.37

ELEVACIÓN (pies)	DIRECCIÓN	VELOCIDAD	
		NUDOS	Km/h
10,000	SURESTE	5 - 10	9 - 18
18,000	ESTE	15 - 20	27 - 36
24,000	ESTE	20 - 25	36 - 45
30,000	NORESTE	30 - 35	54 - 63

ÁREA DEL VOLCÁN NEVADO DEL HUILA

A lo largo de la jornada se pronostican condiciones nubosas con precipitaciones entre ligeras y moderadas.

EL SERVICIO GEOLÓGICO COLOMBIANO reporta en nivel AMARILLO (III): CAMBIOS EN EL COMPORTAMIENTO DE LA ACTIVIDAD VOLCÁNICA. Lat:2.92 Lon:-76.65

ELEVACIÓN (pies)	DIRECCIÓN	VELOCIDAD	
		NUDOS	Km/h
10,000	SURESTE	0 - 5	0 - 9
18,000	ESTE	15 - 20	27 - 36
24,000	NORESTE	15 - 20	27 - 36
30,000	NORESTE	20 - 25	36 - 45

ÁREA DEL VOLCÁN CERRO MACHÍN

Cielo entre parcialmente nublado y nublado con precipitaciones a diferentes horas.

EL SERVICIO GEOLÓGICO COLOMBIANO reporta en nivel AMARILLO (III): CAMBIOS EN EL COMPORTAMIENTO DE LA ACTIVIDAD VOLCÁNICA. Lat:4.80 Lon:-75.62

ELEVACIÓN (pies)	DIRECCIÓN	VELOCIDAD	
		NUDOS	Km/h
10,000	SURESTE	5 - 10	9 - 18
18,000	ESTE	10 - 15	18 - 27
24,000	ESTE	15 - 20	27 - 36
30,000	NORESTE	25 - 30	45 - 54

ÁREA DEL VOLCÁN NEVADO DEL RUIZ

En el área se espera abundante nubosidad con lluvias ligeras de carácter intermitente.

EL SERVICIO GEOLÓGICO COLOMBIANO reporta en nivel AMARILLO (III): CAMBIOS EN EL COMPORTAMIENTO DE LA ACTIVIDAD VOLCÁNICA. Lat:0.81-Lon:77.93 Lat:0.76 Lon:-77.95

ELEVACIÓN (pies)	DIRECCIÓN	VELOCIDAD	
		NUDOS	Km/h
10,000	SUR	10 - 15	18 - 27
18,000	ESTE	15 - 20	27 - 36
24,000	ESTE	15 - 20	27 - 36
30,000	ESTE	25 - 30	45 - 54

ÁREA DEL COMPLEJO VOLCÁNICO CHILES-CERRO NEGRO DE

A lo largo de la jornada se pronostican condiciones nubosas con precipitaciones entre ligeras y moderadas.

EL SERVICIO GEOLÓGICO COLOMBIANO reporta en nivel AMARILLO (III): CAMBIOS EN EL COMPORTAMIENTO DE LA ACTIVIDAD VOLCÁNICA. Lat:0.81-Lon:77.93 Lat:0.76 Lon:-77.95

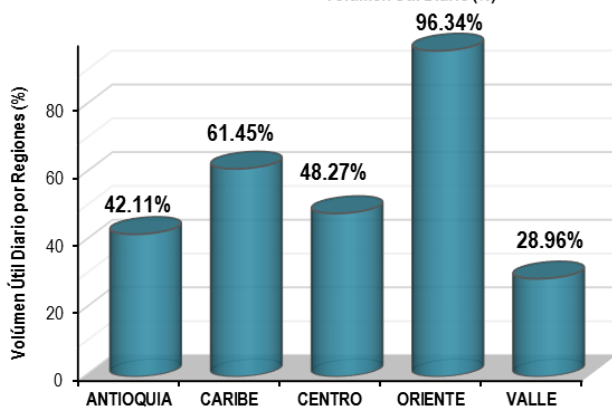
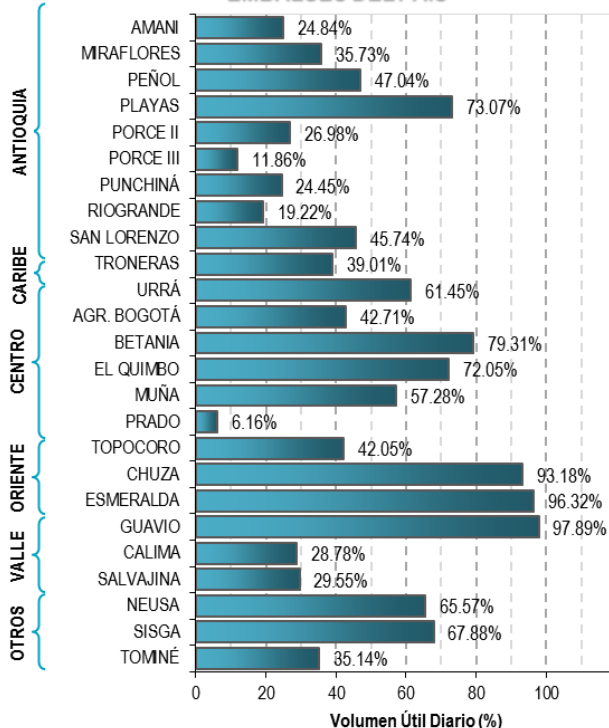
ELEVACIÓN (pies)	DIRECCIÓN	VELOCIDAD	
		NUDOS	Km/h
10,000	SURESTE	0 - 5	0 - 9
18,000	ESTE	15 - 20	27 - 36
24,000	ESTE	20 - 25	36 - 45
30,000	NORESTE	25 - 30	45 - 54

ESTADO DE LOS EMBALSES

A continuación se relaciona el volumen útil diario de los principales embalses del país (expresado en porcentaje), de acuerdo con la información reportada por XM S.A. E.S.P en la siguiente dirección electrónica:

<http://ido.xm.com.co/ido/SitePages/hidrologia.aspx?q=reservas>

VOLÚMEN ÚTIL DIARIO EN LOS PRINCIPALES EMBALSES DEL PAÍS



Para estar informado diariamente de lo que pasa con el **pronóstico del tiempo y las alertas.**

Síguenos en Twitter
 @IDEAMColombia



PRECIPITACIONES

A continuación se relacionan los municipios donde en las últimas 24 horas se registraron precipitaciones iguales o superiores a 45.0 mm.

DEPARTAMENTO	MUNICIPIO
ANTIOQUIA	Yondó (93.0), El Carmen De Viboral (89.0), Zaragoza (75.4), Yarumal (55.0),
ATLANTICO	Suan (75), Usiacurí (50.0),
BOYACA	San Luis De Gaceno (84.7), Santa María (81.9), Campohermoso (corregimiento de Campohermoso) (78.0), Campohermoso (69.5), Macanal (68.3), Quipama (67.9),
CAQUETA	Solano (80.0), Valparaíso (53.0),
CASANARE	Yopal (116.6) , Chámeza (65.6), Aguazul (63.7), Trinidad (63.7),
CAUCA	Puerto Tejada (90.0),
CORDOBA	La Apartada (50.0),
CUNDINAMARCA	Medina (85.0), Puerto Salgar (60.5),
HUILA	Tarqui (116),
META	Villavicencio (110.0), La Macarena (70.0), Acacias (60.0), San Martin (55.0), Cubarral (55.0),
NORTE DE SANTANDER	Toledo (55.0),
PUTUMAYO	Mocoa (55.6),
SUCRE	Majagual (70.0),
VALLE DEL CAUCA	Candelaria (60.0),

Para estar informado diariamente de lo que pasa con el **pronóstico del tiempo y las alertas.**

Síguenos en Twitter
@IDEAMColombia



TEMPERATURAS MÁXIMAS

A continuación se relacionan los municipios donde en las últimas 24 horas se registraron temperaturas iguales o superiores a 35.0 °C.

DEPARTAMENTO	MUNICIPIO
ATLANTICO	Manatí (36.4), B/quilla (Soledad) (35.4),
CESAR	Valledupar (36.2),
CORDOBA	Ayapel (36.0),
CUNDINAMARCA	Jerusalen (38.6),
HUILA	Villavieja (37.0),
LA GUAJIRA	Hatonuevo (35.8),
MAGDALENA	Pivijay (35.4),
NORTE DE SANTANDER	Cúcuta (36.5),
SANTANDER	Puerto Parra (37.2), Capitanejo (35.2),
TOLIMA	Natagaima (38.8) , Prado (37.8), Ambalema (37.2), Valle De San Juan (35.4), Flandes (35.2), Saldaña (35.2), Guamo (35.0),



PRONÓSTICO METEOROLÓGICO



Miércoles 07 y Jueves 08 de septiembre de 2016

REGIÓN	PRONÓSTICO
SABANA DE BOGOTÁ	<p>MIÉRCOLES</p> <p>En la mañana se estima cielo mayormente cubierto con lluvias intermitentes, especialmente hacia el norte y suroriente del área.</p> <p>En horas de la tarde, se pronostica nubosidad variable con predominio de tiempo seco durante las primeras horas, luego se estiman lluvias ligeras en zonas dispersas del norte, occidente y oriente de la ciudad y sur de la Sabana.</p> <p>En horas de la noche se prevé cielo entre parcial a mayormente cubierto con tiempo seco en gran parte del área, aunque no se descartan lloviznas y lluvias ligeras de corta duración sobre zonas del sur, oriente y norte de la ciudad.</p> <p>JUEVES</p> <p>Se estima en horas de la mañana cielo seminublado y predominio de tiempo seco. En horas de la tarde y noche aumento de la nubosidad con lluvias y /o lloviznas principalmente hacia el norte y oriente tanto de la ciudad como de la sabana.</p>
CARIBE	<p>MIÉRCOLES</p> <p>En la mañana abundante nubosidad con lluvias en áreas del Urabá, Córdoba, Sucre, Bolívar, Atlántico, sur de Magdalena y Cesar. Posibilidad de actividad eléctrica.</p> <p>En horas de la tarde se pronostican nubes densas con lluvias, entre moderadas y fuertes, en zonas de Urabá, sur de Córdoba, centro sur de La Guajira, norte de Cesar, Atlántico y norte y centro de Bolívar. Alta probabilidad de actividad eléctrica.</p> <p>En la noche continuarán las precipitaciones en sectores de Urabá y Córdoba y se reactivarán en áreas del sur de Bolívar, Sucre, Magdalena y Cesar. Probabilidad de actividad eléctrica.</p> <p>JUEVES</p> <p>En horas de la mañana se esperan precipitaciones de variada intensidad hacia el sur de La Guajira e inmediaciones de la sierra nevada de Santa Marta, lluvias menos intensas hacia el sur de Magdalena, costas de Sucre y de Córdoba, lloviznas en Atlántico. En horas de la tarde y noche las precipitaciones más fuertes previstas en Cesar y Magdalena; lluvias menos intensas en La Guajira, sur de Bolívar y Urabá.</p>
ARCHIPIÉLAGO DE SAN ANDRÉS, PROVIDENCIA Y SANTA CATALINA	<p>MIÉRCOLES</p> <p>En horas de la mañana cielo mayormente cubierto con precipitaciones y actividad eléctrica dispersa.</p> <p>En la tardes se prevé nubosidad densa con lluvias a diferentes horas.</p> <p>En la noche se estiman precipitaciones ocasionales.</p> <p>JUEVES</p> <p>En el archipiélago de San Andrés, Providencia y Santa Catalina, son estimadas precipitaciones de variada intensidad a diferentes horas. Posibilidad de descargas eléctricas.</p>
MAR CARIBE	<p>MIÉRCOLES</p> <p>En la mayor parte del Caribe nacional se prevé tiempo seco, excepto en sectores localizados enfrente del litoral del Urabá, Córdoba, Sucre y Bolívar y en el área del archipiélago de San Andrés y Providencia donde se advierten precipitaciones a diferentes horas con probabilidad de tormentas eléctricas.</p> <p>JUEVES</p> <p>En la madrugada y primeras horas de la mañana, se estiman condiciones nubosas con lluvias en diferentes sectores del área central y occidental de la zona marítima, enfrente de la costa de Urabá, Córdoba, Sucre y Bolívar. Probabilidad de descargas eléctricas.</p>
ANDINA	<p>MIÉRCOLES</p> <p>En horas de la mañana cielo mayormente cubierto con lluvias en Antioquia, Santander, Boyacá, Cundinamarca, Caldas, Quindío, Risaralda, Tolima, Huila y oriente de Valle del Cauca, Cauca y Nariño.</p> <p>En la tarde cielo mayormente nublado con lluvias, entre ligeras y moderadas, en áreas de Boyacá, norte y oriente de Cundinamarca, Santander, Norte de Santander, Antioquia, Risaralda y zonas de montaña de Valle del Cauca, Cauca y Nariño. No se descartan lloviznas dispersas en Tolima y Huila.</p> <p>En horas de la noche se prevé nubosidad variable con precipitaciones en Antioquia, Norte de Santander, Santander, Boyacá, Cundinamarca, occidente de Tolima, Huila y oriente de Valle del Cauca, Cauca y Nariño. No se descartan tormentas eléctricas.</p> <p>JUEVES</p> <p>En horas de la mañana se estiman precipitaciones de variada intensidad en sectores de Antioquia, norte de Tolima y Cundinamarca. En la tarde y noche incremento de la nubosidad en las zonas de montaña de la región con precipitaciones entre moderadas a fuertes en Boyacá, los Santanderes, Antioquia, norte de Cundinamarca, Tolima y eje cafetero. Lluvias menos intensas hacia el sur en Nariño, Cauca y Valle del Cauca.</p>

 Planeando tu día?
Descarga YA y conoce...



Consúltalo a diario y únete a
la Cultura del Pronóstico del IDEAM

Disponible para  

PRONÓSTICO METEOROLÓGICO

Miércoles 07 y Jueves 08 de septiembre de 2016



REGIÓN	PRONÓSTICO
INSULAR PACÍFICA	MIÉRCOLES En Malpelo se prevé nubosidad variada con tiempo seco durante la jornada. En Gorgona posibilidad de lluvias al finalizar la tarde y por la noche.
	JUEVES En Malpelo se pronostican lluvias en horas de la mañana, al final de la tarde y por la noche. En Gorgona se esperan lluvias durante las primeras horas de la mañana, a mediados de la tarde y por la noche.
PACÍFICA	MIÉRCOLES En la mañana se prevé tiempo seco con cielo parcialmente cubierto en la mayor parte de la región, excepto en zonas de Chocó y noroccidente de Valle del Cauca donde son posibles lluvias. En horas de la tarde aumento de la nubosidad con precipitaciones en Chocó, Valle del Cauca, Cauca y Nariño. No se descarta la probabilidad de actividad eléctrica.
	En la noche, cielo mayormente cubierto con precipitaciones en Chocó, Valle del Cauca, Cauca y noroccidente de Nariño. JUEVES En el transcurso de la jornada se esperan lluvias de ligeras a moderadas principalmente en sectores de Chocó. En horas de la tarde y noche se prevén lluvias de moderadas a fuertes incluso con actividad eléctrica en sectores de Chocó, Valle del Cauca y Cauca.
OCEANO PACÍFICO	MIÉRCOLES Cielo mayormente nublado con lluvias intermitentes en zonas aledañas a la costa de Chocó, Valle del Cauca, Cauca y Nariño. No se descartan tormentas eléctricas.
	JUEVES En amplios sectores del norte y centro del océano Pacífico colombiano se estiman lluvias entre ligeras y moderadas, especialmente en la madrugada y en horas de la noche. Posibilidad de descargas eléctricas.
ORINOQUIA	MIÉRCOLES En la mañana se prevén condiciones nubosas con precipitaciones en sectores de Arauca, occidente de Casanare, Meta y centro y norte de Vichada. En horas de la tarde se pronostica cielo mayormente cubierto con lluvias en áreas de Arauca, Casanare, Meta y Vichada. Probabilidad de actividad eléctrica.
	En la noche se estiman precipitaciones en zonas de Arauca, Casanare, Meta y Vichada. Posibilidad de actividad eléctrica. JUEVES Cielo mayormente nublado con precipitaciones en sectores de Arauca, Casanare, Meta y norte y oriente de Vichada, inclusive no se descartan tormentas eléctricas.
AMAZONIA	MIÉRCOLES En horas de la mañana cielo mayormente cubierto con tiempo seco, excepto en sectores de Guainía, Guaviare, Caquetá, Putumayo, Vaupés y norte de Amazonas donde se prevén lluvias ligeras y dispersas.
	En la tarde persistirá el tiempo seco, excepto en sectores de Guainía, norte de Vaupés, occidente de Guaviare, Caquetá, Putumayo y suroriente de Amazonas donde se estiman precipitaciones entre ligeras y moderadas. En horas de la noche cielo mayormente cubierto con lluvias en sectores de Guainía, Guaviare, Vaupés, Caquetá, Putumayo y Amazonas. Probables tormentas eléctricas. JUEVES En la mañana cielo mayormente nublado con predominio de tiempo seco, salvo en áreas de Vaupés y Amazonas. En la tarde y noche incremento de la nubosidad con precipitaciones moderadas en Amazonas, suroriente de Caquetá y oriente de Vaupés. Posibilidad de tormentas eléctricas.

Planeando tu día?
 Descarga YA y conoce...

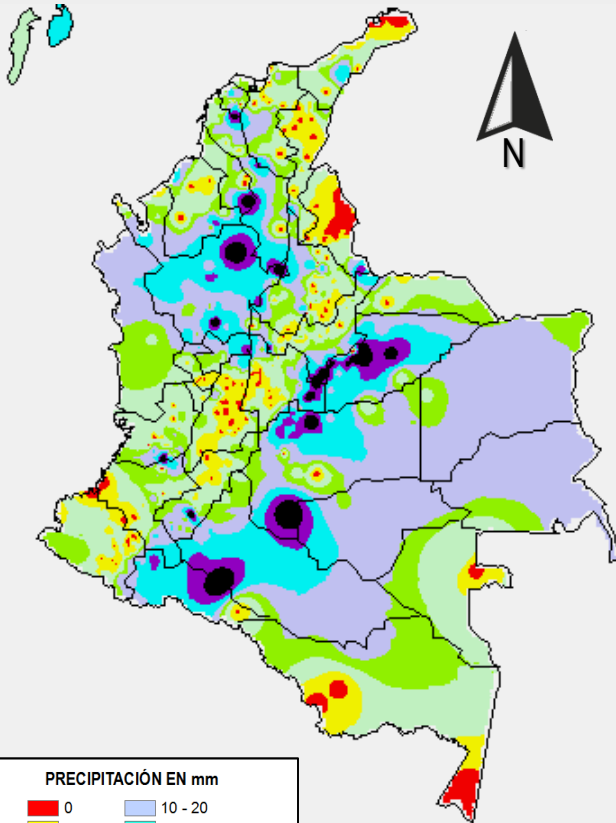


Consúltalo a diario y únete a la Cultura del Pronóstico del IDEAM

Disponible para

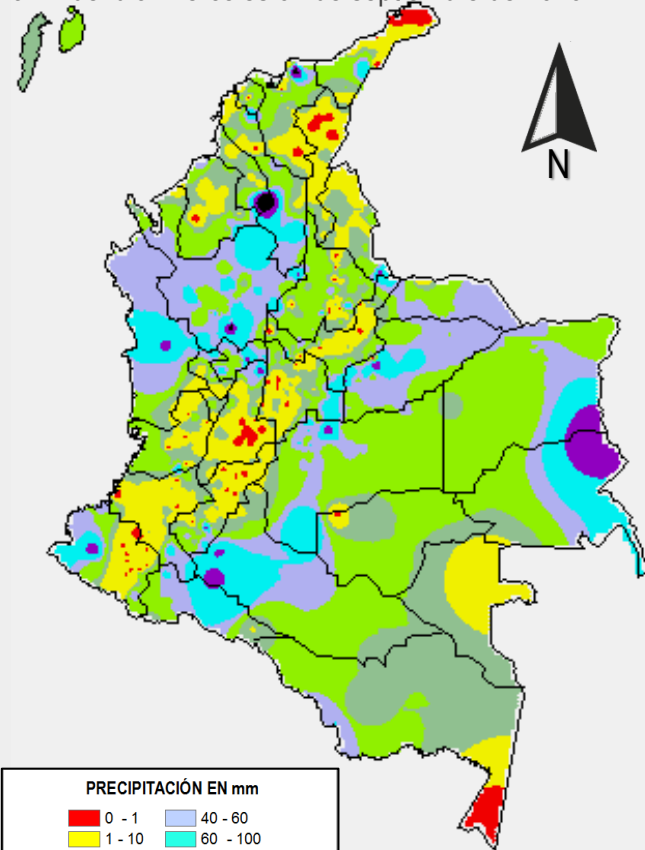
MAPAS DE PRECIPITACIÓN

Precipitación diaria: desde las 07:00 a.m. del día martes 06 de agosto hasta las 07:00 a.m. del día miércoles 07 de septiembre de 2016.



1 milímetro de precipitación equivale a 1 litro de lluvia por m²

Precipitación de los últimos 3 días: desde las 07:00 a.m. del día domingo 04 de agosto hasta las 07:00 a.m. del día miércoles 07 de septiembre de 2016.



1 milímetro de precipitación equivale a 1 litro de lluvia por m²

ALERTAS VIGENTES E INFORMACIÓN ADICIONAL

Para mayor información sobre el pronóstico del estado del tiempo, informes técnicos diarios, comunicados especiales, mapas diarios de temperaturas máximas y mínimas e información diaria de precipitación se sugiere consultar los siguientes enlaces:

- [MAPA DIARIO DE TEMPERATURA MÁXIMA.](#)
- [MAPA DIARIO DE TEMPERATURA MÍNIMA.](#)
- [INFORMACIÓN DIARIA DE PRECIPITACIÓN Y TEMPERATURA DE LOS PRINCIPALES AEROPUERTOS DEL PAÍS.](#)
- [MOAICO MAPAS DE PRECIPITACIÓN DIARIA EN MILÍMETROS.](#)

ALERTAS POR NIVELES DE LOS RÍOS

REGIÓN ORINOQUIA	
ALERTA ROJA	SITIOS PARA LOS CUALES SE GENERA LA ALERTA
	<p>NIVELES ALTOS EN EL RÍO INIRIDA A LA ALTURA DE PUERTO INIRIDA</p> <p>Aunque continúa la tendencia de descenso en el nivel del río Inírida, se mantiene este nivel de alerta dado que los valores aún se encuentran alrededor de las cotas críticas de afectación de los sectores ribereños más bajos especialmente en el municipio de Puerto Inírida-Guainía.</p>

REGIÓN ORINOQUIA	
ALERTA AMARILLA	SITIOS PARA LOS CUALES SE GENERA LA ALERTA
	<p>PROBABILIDAD DE INCREMENTOS EN AFLUENTES DE LA CUENCA ALTA DEL RIO ARAUCA</p> <p>Se mantiene esta alerta dado que es probable que el nivel del río Arauca presente incremento para hoy dado que durante las últimas 12 horas se presentaron lluvias sobre cuencas aportantes tales como Margua.</p> <p>Dado que se prevé el paso de una nueva onda tropical del este entre hoy y mañana el IDEAM mantiene la recomendación para que pobladores ribereños de ríos tales como Chitagá, Margua, Cobugón, San Miguel, Banadía, Satoca, Bojabá, Cobaría y Royota, principales afluentes de la cuenca alta del río Arauca, mantengan atento seguimiento al comportamiento de los niveles y tomen las medidas preventivas ante el impacto que pueda ocasionar dichos incrementos.</p>

REGIÓN AMAZONIA	
ALERTA AMARILLA	SITIOS PARA LOS CUALES SE GENERA LA ALERTA
	<p>SE PRESENTAN INCREMENTOS SUBITOS DE NIVEL EN EL RIO CARAÑO</p> <p>Con la persistencia e intensidad de las lluvias en sectores de la cuenca alta del río Caraño se mantienen los incrementos súbitos de nivel en particular en jurisdicción del municipio de Florencia en Caquetá.</p>

ALERTAS POR NIVELES DE LOS RÍOS

REGIÓN CARIBE

SITIOS PARA LOS CUALES SE GENERA LA ALERTA

ALERTA AMARILLA

CRECIENTE SÚBITA EN EL RÍO SAN JORGE

Se presenta incremento súbito en los niveles del río San Jorge a la altura de la estación Montelíbano debido a las fuertes precipitaciones presentadas en las últimas horas. Se recomienda especial atención a los pobladores de sectores ribereños bajos ante nuevos incrementos de nivel en el río San Jorge..

REGIÓN ANDINA

SITIOS PARA LOS CUALES SE GENERA LA ALERTA

ALERTA AMARILLA

PROBABILIDAD DE CRECIENTES SÚBITAS EN LOS RÍOS DE MONTAÑA DEL DEPARTAMENTO DE ANTIOQUIA

Se mantiene esta alerta por la persistencia de lluvias fuertes en amplios sectores del departamento de Antioquía, las cuales se prevé generen incrementos súbitos en ríos de alta pendiente, en especial los ríos San José, Tenche, El Bagre, Nechí, Taraza, entre otros. La recomendación se extiende para las quebradas y principales afluentes al río Cauca, en especial la quebrada La Liboriana y el río San Juan, en el suroccidente de Antioquia. Se destaca también incrementos en el río Samaná.

El IDEAM recomienda las autoridades locales y a la población en general estar atentos ante la probabilidad de ocurrencia de crecientes súbitas en ríos de alta pendiente del departamento de Antioquia.

ALERTAS POR AMENAZAS DE INCENDIOS DE LA COBERTURA VEGETAL

ALERTA ROJA:

Amenaza Alta o muy alta de ocurrencia de incendios de la cobertura vegetal en zonas de bosques, cultivos y pastos, localizados en los siguientes municipios y sectores aledaños:

ALERTA NARANJA:

Amenaza moderada de ocurrencia de incendios de la cobertura vegetal en zonas de bosques, cultivos y pastos, localizados en los siguientes municipios y sectores aledaños:

REGIÓN CARIBE

SITIOS PARA LOS CUALES SE GENERA LA ALERTA

ALERTA ROJA

LA GUAJIRA: Maicao, Manaure, Riohacha, Uribia.

REGIÓN ANDINA

SITIOS PARA LOS CUALES SE GENERA LA ALERTA

ALERTA ROJA

CAUCA: Silvia y Totoró.

NARIÑO: Consacá, Cumbal.

REGIÓN ANDINA

SITIOS PARA LOS CUALES SE GENERA LA ALERTA

ALERTA NARANJA

CAUCA: Bolívar, Mercaderes, Patía (El Bordo), Popayán, Puracé (Coconuco).

CUNDINAMARCA: Soacha.

NARIÑO: Cuaspud (Carlosama), Ipiales, Leiva, Yacuanquer.

Especial atención en el Parque Nacional Natural Puracé.

ALERTAS POR AMENAZAS DE DESLIZAMIENTO

ALERTA ROJA:

Amenaza alta a muy alta por deslizamientos de tierra detonados por lluvias, localizados en los siguientes municipios:

ALERTA NARANJA:

Amenaza moderada por deslizamientos de tierra detonados por lluvias, localizados en los siguientes municipios:

REGIÓN CARIBE	
ALERTA ROJA	SITIOS PARA LOS CUALES SE GENERA LA ALERTA
	BOLÍVAR: Cantagallo.
REGIÓN CARIBE	
ALERTA NARANJA	SITIOS PARA LOS CUALES SE GENERA LA ALERTA
	BOLIVAR: Achí, San Jacinto del Cauca y Montecristo. MAGDALENA: Santa Marta (Distrito Turístico Cultural y Ciénaga). SUCRE: Majagual y Guaranda.
REGIÓN ANDINA	
ALERTA ROJA	SITIOS PARA LOS CUALES SE GENERA LA ALERTA
	ANTIOQUIA: Yali.
REGIÓN ANDINA	
ALERTA NARANJA	SITIOS PARA LOS CUALES SE GENERA LA ALERTA
	ANTIOQUIA: Amalfi, Anorí, Cáceres, Carmen de Viboral, Caucasia, Cocorná, El Bagre, La Ceja, La Unión, Remedios, Rionegro, San Francisco, San Luis, Santuario, Segovia y Zaragoza. BOYACÁ: Aquitania, Campohermoso, La Victoria, Macanal, Páez, Paya, Quípama, San Luis de Gaceno y Santa María. CALDAS: Samaná . CUNDINAMARCA: Guayabetal, Gutiérrez, Medina, Paratebueno y Ubalá. HUILA: Tarqui NORTE DE SANTADER: Chitagá y Toledo. SANTANDER : Chima y Contratación.

ALERTAS POR AMENAZAS DE DESLIZAMIENTO

ALERTA ROJA:

Amenaza alta a muy alta por deslizamientos de tierra detonados por lluvias, localizados en los siguientes municipios:

ALERTA NARANJA:

Amenaza moderada por deslizamientos de tierra detonados por lluvias, localizados en los siguientes municipios:

REGIÓN ORINOQUIA

SITIOS PARA LOS CUALES SE GENERA LA ALERTA

ALERTA NARANJA

CASANARE: Aguazul, Chámeza, Monterrey, Recetor, Sabanalarga, Tauramena, Nunchía, Pore, Villanueva y Yopal.

META: Acacías, Barranca de Upía, Cubarral, El Castillo, El Dorado, Guamal, La Macarena, Lejanías, Restrepo y Villavicencio.

REGIÓN PACÍFICA

SITIOS PARA LOS CUALES SE GENERA LA ALERTA

ALERTA NARANJA

CAUCA: Santa Rosa

CHOCÓ: Alto Baudó (Pie de Pato), Atrato (Yuto), Bagadó, Bajo Baudó (Pizarro), Cértegui, Condoto, El Cantón del San Pablo (Managrú), El Carmen, Istmina, Lloró, Medio Atrato (Beté), Medio Baudó (Boca de Pepú), Medio San Juan (Andagoya), Nóvita, Nuquí, Quibdó, Río Iró (Santa Rita), Río Quito (Paimadó), Tadó y Unión Panamericana (Animas).

VALLE DEL CAUCA: Buenaventura.

REGIÓN AMAZONIA

SITIOS PARA LOS CUALES SE GENERA LA ALERTA

ALERTA NARANJA

CAQUETÀ: Florencia.

PUTUMAYO: Mocoa

ALERTAS POR AMENAZAS DE DESLIZAMIENTO

ALERTA ROJA:

Amenaza alta a muy alta por deslizamientos de tierra detonados por lluvias, localizados en los siguientes municipios:

ALERTA NARANJA:

Amenaza moderada por deslizamientos de tierra detonados por lluvias, localizados en los siguientes municipios:

SECTORES VIALES

SECTORES VIALES PARA LOS CUALES SE GENERA LA ALERTA

CASANARE:

Barranca de Upía – Monterrey
 Cumaral - Barranca de Upía.

CUNDINAMARCA:

Bogotá (El Portal) – Villavicencio
 Cumaral - Barranca de Upía.

META:

Bogotá (El Portal) – Villavicencio
 Cumaral - Barranca de Upía
 Florencia - Puerto Rico
 Paso Antiguo por el Río Guayuriba
 Pipiral – Villavicencio
 Puente Guatiquía - Los Caballos
 Ye de Granada - Paso por el Puente sobre el Río Ocoa

CHOCÓ:

Quibdó - La Mansa
 Cértegui – Quibdó.

ALERTAS METEOMARINA

MAR CARIBE	
SITIOS PARA LOS CUALES SE GENERA LA ALERTA	
ALERTA AMARILLA	<p>POR TIEMPO LLUVIOSO</p> <p>En gran parte del mar Caribe colombiano, incluido zonas costeras, altamar y áreas de la zona insular del archipiélago de San Andrés y Providencia se prevén condiciones nubladas y lluvias con probabilidad de tormentas eléctricas y rachas de viento en algunos casos. Por lo anterior, se advierte a pescadores y usuarios de embarcaciones de poco calado consultar con las Capitanías de puerto en zonas de inminente tempestad.</p>

OCÉANO PACÍFICO	
SITIOS PARA LOS CUALES SE GENERA LA ALERTA	
ALERTA AMARILLA	<p>POR TIEMPO LLUVIOSO</p> <p>En gran parte del centro y norte océano Pacífico colombiano se prevén condiciones lluviosas durante la jornada con probabilidad de tormentas eléctricas y rachas de viento en algunos casos, por lo anterior, se advierte a pescadores y usuarios de embarcaciones de poco calado consultar con las Capitanías de puerto en zonas de inminente tempestad.</p>

°C: grados Celsius

m: metros

mm: milímetros

msnm: metros sobre nivel del mar

Km/h: kilómetros por hora

HLC: hora local colombiana

GOES: Geostationary Operational Environmental Satellites (Satélite Geoestacionario Operacional Ambiental).

GOES-13 es el designado GOES-Este, localizado en 75° W sobre el ecuador geográfico.

PNN: Parque Nacional Natural

SFF: Santuario de Fauna y Flora



ALERTA ROJA. PARA TOMAR ACCIÓN Advierte a los sistemas de prevención y atención de desastres sobre la amenaza que puede ocasionar un fenómeno con efectos adversos sobre la población, el cual requiere la atención inmediata por parte de la población y de los cuerpos de atención y socorro. Se emite una alerta sólo cuando la identificación de un evento extraordinario indique la probabilidad de amenaza inminente y cuando la gravedad del fenómeno implique la movilización de personas y equipos, interrumpiendo el normal desarrollo de sus actividades cotidianas.



ALERTA NARANJA. PARA PREPARARSE Indica la presencia de un fenómeno. No implica amenaza inmediata y como tanto es catalogado como un mensaje para informarse y prepararse. El aviso implica vigilancia continua ya que las condiciones son propicias para el desarrollo de un fenómeno, sin que se requiera permanecer alerta.



ALERTA AMARILLA. PARA INFORMARSE Es un mensaje oficial por el cual se difunde información. Por lo regular se refiere a eventos observados, reportados o registrados y puede contener algunos elementos de pronóstico a manera de orientación. Por sus características pretéritas y futuras difiere del aviso y de la alerta, y por lo general no está encaminado a alertar sino a informar.

CONDICIONES NORMALES Indica que no existe ninguna clase de alerta para la región o zona mencionada.

OMAR FRANCO | Director General

CHRISTIAN EUSCÁTEGUI | Jefe Oficina del Servicio de Pronósticos y Alertas

Profesionales de Turno:

Nelsy VERDUGO, Viviana CHIVATÁ, Sonia BERMÚDEZ, Juan C. PÉREZ,
Daniel USECHE, Mauricio TORRES y Laura MACÍAS.

<http://www.ideam.gov.co>

Correos electrónicos: servicio@ideam.gov.co, alertas@ideam.gov.co

Calle 25D # 96B - 70, Piso 3. Bogotá, D.C., Colombia.

Teléfono: 3075625 Ext. 1334-1336.

Síguenos en:

