

INFORME TÉCNICO DIARIO N° 252

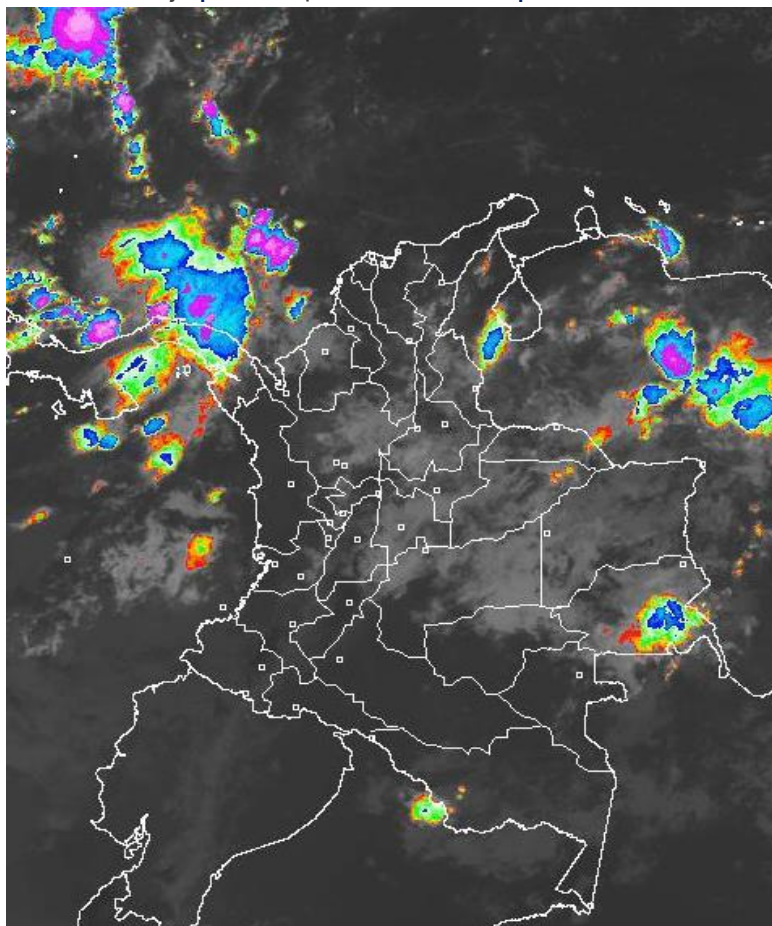
El IDEAM comunica al Sistema Nacional de Gestión del Riesgo (SNGR) y al Sistema Nacional Ambiental (SINA).

Bogotá D. C., jueves 08 de septiembre de 2016. Hora de actualización:
11:39 a. m. HLC



IMAGEN SATELITAL

Canal Infrarrojo | 8 de Septiembre de 2016 | Hora 7:45 a.m. HLC



CONDICIONES HIDROMETEOROLÓGICAS ACTUALES

En las últimas 24 horas las precipitaciones ocurrieron en el norte del país y en sectores localizados en la región Pacífica y norte de la Orinoquia. El resto del país tuvo una disminución en las precipitaciones.

Se pronostica para el día de hoy disminución de las precipitaciones a nivel general, sin embargo, se espera lluvias en el noroccidente del país, sectores del nororiente de la región andina y parte de la Orinoquia. Así mismo, se prevé lluvias fuertes en el área del archipiélago de San Andrés y Providencia.

Consulte todos los días el pronóstico del tiempo y las alertas hidrometeorológicas vigentes del IDEAM, en un formato de calidad. Alrededor de las 7:30 a. m. está a disposición del público en www.ideam.gov.co.

Se puede ver también en dispositivos móviles **AQUÍ**



LO MÁS DESTACADO

ALERTA ROJA
PARA TOMAR ACCIÓN

ALERTA NARANJA
PARA PREPARARSE

ALERTA AMARILLA
PARA INFORMARSE

LLUVIAS

- En las últimas 24 horas se presentó un descenso moderado de las precipitaciones a nivel nacional, concentrándose los volúmenes más destacados de lluvia en las regiones Caribe, y en sectores aislados de las regiones Andina y Amazónica. El mayor volumen se registró en el municipio de **Pueblo Bello (Cesar), con 103.0 mm.**

ALERTA ROJA

- Por niveles altos en el río Inírida.
- Por amenaza alta de deslizamientos de tierra detonados por lluvias, en sectores inestables o de alta pendiente, localizados en algunos municipios de la región Andina.
- Por alta posibilidad de incendios de la cobertura vegetal en algunos municipios de las regiones Andina.

ALERTA NARANJA

- Por niveles altos de los ríos Meta y Cusiana.
- Por amenaza moderada de deslizamientos de tierra detonados por lluvias, en sectores inestables o de alta pendiente, localizados en varios municipios de las regiones Caribe, Andina, Pacífica, Orinoquía y Amazonía.
- Por moderada posibilidad de incendios de la cobertura vegetal en algunos municipios de la región Andina y Caribe.

ALERTA AMARILLA

- Por probabilidad de crecientes súbitas en los ríos de alta montaña de los departamentos de Arauca, y Antioquia, e igual condición para el río San Jorge.
- Por tiempo lluvioso en el Mar Caribe colombiano.

PRONÓSTICO CONDICIONES METEOROLÓGICAS ESPECIALES

ÁREA DEL VOLCÁN GALERAS

Se estima que durante gran parte de la jornada se presente tiempo seco, aunque al finalizar el día se incrementará la nubosidad.

EL SERVICIO GEOLÓGICO COLOMBIANO reporta en nivel AMARILLO (III): CAMBIOS EN EL COMPORTAMIENTO DE LA ACTIVIDAD VOLCÁNICA. Lat:1.55 Lon:-77.37

ELEVACIÓN (pies)	DIRECCIÓN	VELOCIDAD	
		NUDOS	Km/h
10,000	ESTE	5 - 10	9 - 18
18,000	ESTE	20 - 25	36 - 45
24,000	ESTE	20 - 25	36 - 45
30,000	ESTE	25 - 30	45 - 54

ÁREA DEL VOLCÁN NEVADO DEL HUILA

Se estima que durante gran parte de la jornada se presente tiempo seco, aunque al finalizar el día se incrementará la nubosidad.

EL SERVICIO GEOLÓGICO COLOMBIANO reporta en nivel AMARILLO (III): CAMBIOS EN EL COMPORTAMIENTO DE LA ACTIVIDAD VOLCÁNICA. Lat:2.92 Lon:-76.05

ELEVACIÓN (pies)	DIRECCIÓN	VELOCIDAD	
		NUDOS	Km/h
10,000	SURESTE	5 - 10	9 - 18
18,000	ESTE	20 - 25	36 - 45
24,000	ESTE	20 - 25	36 - 45
30,000	ESTE	20 - 25	36 - 45

ÁREA DEL VOLCÁN CERRO MACHÍN

Preveerán las condiciones de tiempo seco en las primera horas del día. Al final de la tarde no se descartan algunas lloviznas en el sector.

EL SERVICIO GEOLÓGICO COLOMBIANO reporta en nivel AMARILLO (III): CAMBIOS EN EL COMPORTAMIENTO DE LA ACTIVIDAD VOLCÁNICA. Lat:4.80 Lon:-75.62

ELEVACIÓN (pies)	DIRECCIÓN	VELOCIDAD	
		NUDOS	Km/h
10,000	SURESTE	5 - 10	9 - 18
18,000	SURESTE	15 - 20	27 - 36
24,000	ESTE	15 - 20	27 - 36
30,000	ESTE	15 - 20	27 - 36

ÁREA DEL VOLCÁN NEVADO DEL RUIZ

Se estima que durante gran parte de la jornada se presente tiempo seco, aunque al finalizar el día se incrementará la nubosidad.

EL SERVICIO GEOLÓGICO COLOMBIANO reporta en nivel AMARILLO (III): CAMBIOS EN EL COMPORTAMIENTO DE LA ACTIVIDAD VOLCÁNICA. Lat:4.89 Lon:-75.32

ELEVACIÓN (pies)	DIRECCIÓN	VELOCIDAD	
		NUDOS	Km/h
10,000	SURESTE	5 - 10	9 - 18
18,000	SURESTE	15 - 20	27 - 36
24,000	ESTE	15 - 20	27 - 36
30,000	ESTE	15 - 20	27 - 36

ÁREA DEL COMPLEJO VOLCÁNICO CHILES-CERRO NEGRO DE

Se prevé poca nubosidad y soledad en la mañana. En la tarde y noche con nubosidad parcial y tiempo seco.

EL SERVICIO GEOLÓGICO COLOMBIANO reporta en nivel AMARILLO (III): CAMBIOS EN EL COMPORTAMIENTO DE LA ACTIVIDAD VOLCÁNICA. Lat:0.81-Lon:77.93 Lat:0.76 Lon:-77.95

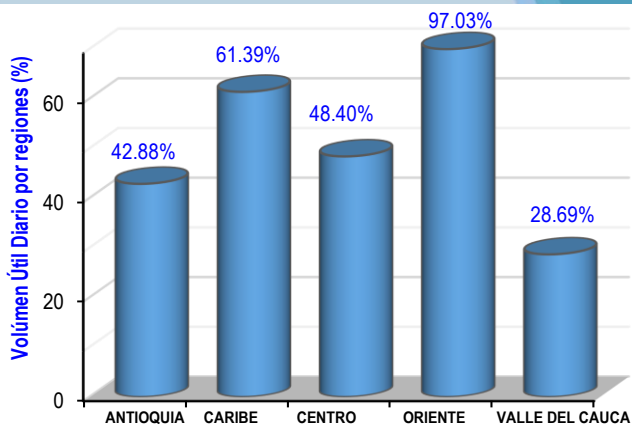
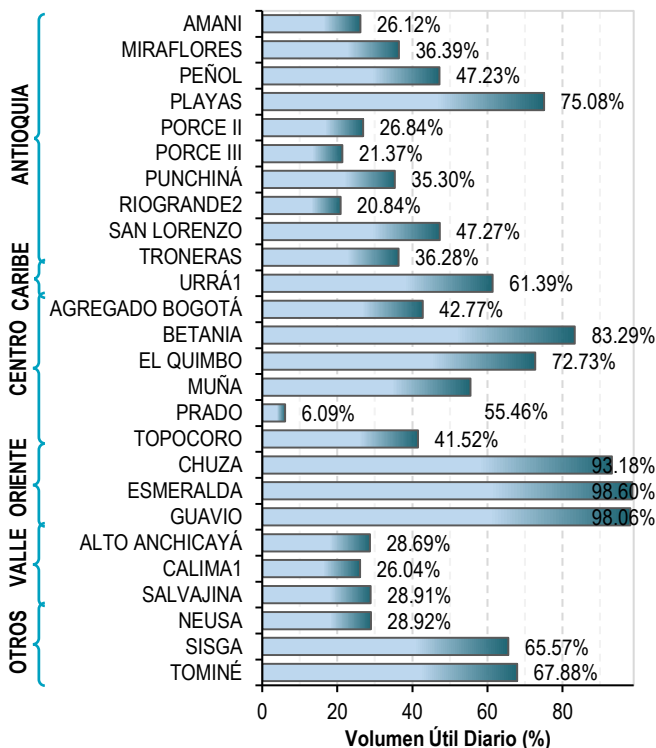
ELEVACIÓN (pies)	DIRECCIÓN	VELOCIDAD	
		NUDOS	Km/h
10,000	SURESTE	0 - 5	0 - 9
18,000	ESTE	15 - 20	27 - 36
24,000	ESTE	20 - 25	36 - 45
30,000	ESTE	25 - 30	45 - 54

ESTADO DE LOS EMBALSES

A continuación se relaciona el volumen útil diario de los principales embalses del país (expresado en porcentaje), de acuerdo con la información reportada por XM S.A. E.S.P en la siguiente dirección electrónica:

<http://ido.xm.com.co/ido/SitePages/hidrologia.aspx?q=reservas>

VOLÚMEN ÚTIL DIARIO EN LOS PRINCIPALES EMBALSES DEL PAÍS



Para estar informado diariamente de lo que pasa con el pronóstico del tiempo y las alertas.

Síguenos en Twitter
 @IDEAMColombia



PRECIPITACIONES

A continuación se relacionan los municipios donde en las últimas 24 horas se registraron precipitaciones iguales o superiores a 20.0 mm.

DEPARTAMENTO	MUNICIPIO
AMAZONAS	El Encanto (35.8).
ARCHIPIÉLAGO DE SAN ANDRÉS, PROVIDENCIA Y SANTA CATALINA	San Andrés (21.6).
ATLÁNTICO	Candelaria (62.0), Luruaco (43.5), Barranquilla (40.0), Ponedera (40.0), Baranoa (34.0), Candelaria (27.0).
BOLÍVAR	Arenal (22.5).
BOYACÁ	Pajarito (35.2).
CESAR	Pueblo Bello (103.0) , La Gloria (44.0), Gamarra (28.0), San Alberto (25.2).
CÓRDOBA	San Bernardo del Viento (47.0), Puerto Escondido (39.0)
MAGDALENA	Salamina (75.5), Pivijay (40.0), Ciénaga (22.6).
SANTANDER	El Playón (38.2), Rionegro (31.2), Barichara (30.0), Gámbita (28.4), Barrancabermeja (22.3).

Para estar informado diariamente de lo que pasa con el **pronóstico del tiempo y las alertas.**

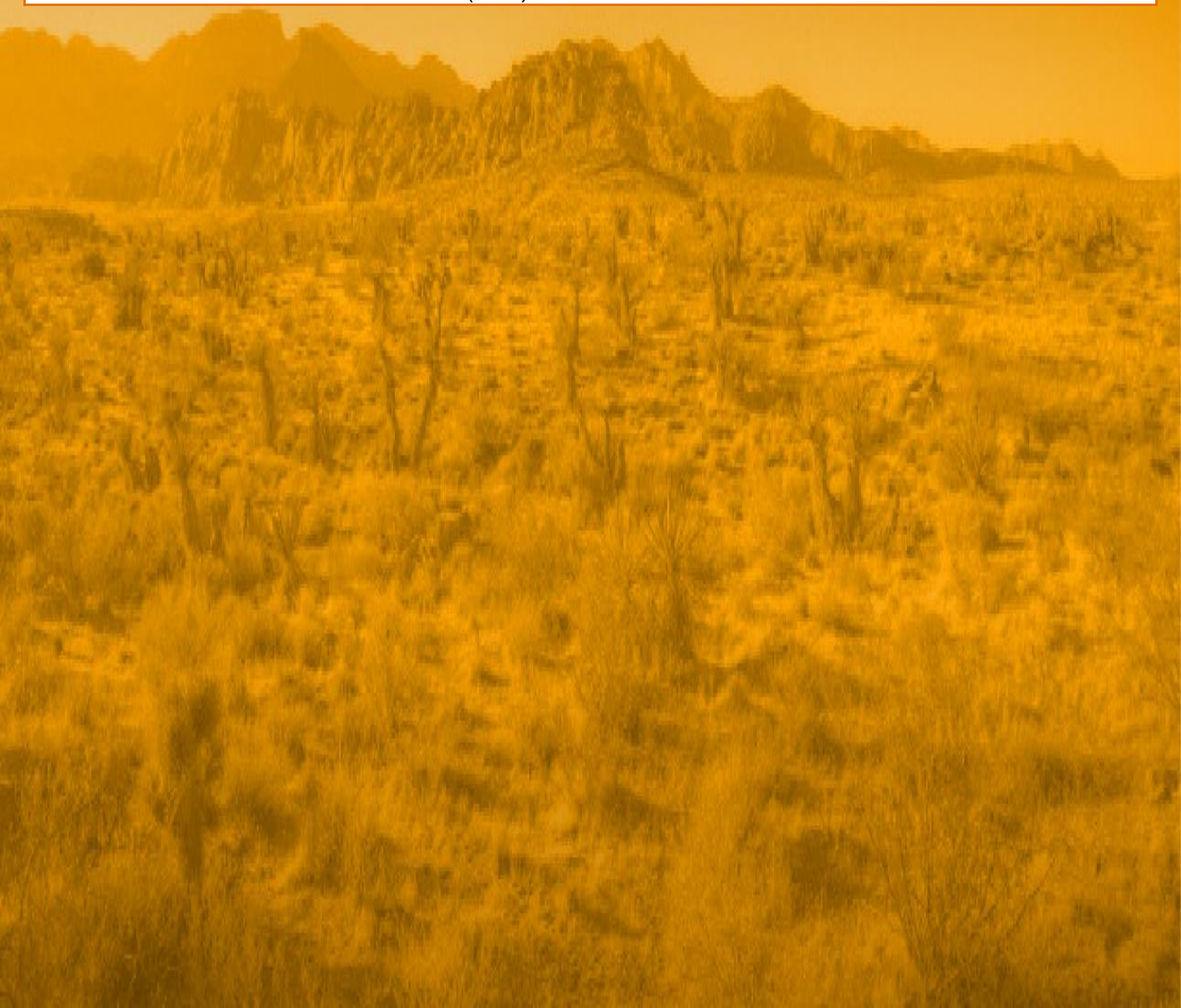
Síguenos en Twitter
@IDEAMColombia



TEMPERATURAS MÁXIMAS

A continuación se relacionan los municipios donde en las últimas 24 horas se registraron temperaturas iguales o superiores a 35.0 °C.

DEPARTAMENTO	MUNICIPIO
ATLÁNTICO	Barranquilla (35.2).
BOLÍVAR	María La Baja (37.4), Cartagena (35.4).
CESAR	Valledupar (35.8).
LA GUAJIRA	Maicao (36.6), Uribe (35.6)
SANTANDER	Puerto Parra (35.4).
TOLIMA	Saldaña (35.4).





PRONÓSTICO METEOROLÓGICO



Jueves 08 y viernes 09 de septiembre de 2016

DEPARTAMENTO	PRONÓSTICO
SABANA DE BOGOTÁ	<p>JUEVES. En horas de la mañana se espera nubosidad variable con tiempo seco, sin descartar lloviznas en la zona oriental al mediodía. En la tarde se prevé nubosidad variada con predominio de tiempo seco, salvo en algunos sectores del oriente y norte de la ciudad y de la sabana donde son probable algunas lloviznas. En horas de la noche se espera nubosidad variable con tiempo seco, sin descartar lloviznas en la zona sur de la ciudad.</p> <p>VIERNES. Se espera nubosidad variada con predominio de tiempo seco durante la jornada, aunque no se descartan lloviznas en la madrugada y tarde en la zona oriental.</p>
CARIBE	<p>JUEVES. En la mañana cielo entre parcial y mayormente cubierto en el occidente de la región con lluvias dispersas en Córdoba; condiciones secas para el resto de la región. En horas de la tarde se espera nubosidad variada con lluvias en áreas de Córdoba, Magdalena, Bolívar, Atlántico, norte de Cesar y sur de La Guajira. No se descartan tormentas eléctricas. En la noche se estiman precipitaciones en sectores del Urabá, Córdoba, Sucre y Bolívar con posibilidad de tormentas eléctricas; tiempo seco en Cesar, Magdalena y La Guajira.</p> <p>VIERNES. En la mañana predominio de tiempo seco, excepto en Córdoba y sur de Sucre, Bolívar y Cesar donde se pronostican lluvias. En horas de la tarde y noche se estiman precipitaciones en Cesar, sur de Magdalena, Bolívar y Córdoba. Posibilidad de actividad eléctrica.</p>
ARCHIPIÉLAGO DE SAN ANDRÉS, PROVIDENCIA Y SANTA CATALINA	<p>JUEVES. En la mañana cielo seminublado con predominio de tiempo seco. Al medio día con incremento de la nubosidad y probabilidad de lluvias en los alrededores de San Andrés y Providencia. En horas de la tarde se estiman precipitaciones en el área, acompañadas inclusive de tormentas eléctricas. En la noche cielo entre parcial y mayormente cubierto con lluvias ocasionales.</p> <p>VIERNES. En el archipiélago de San Andrés, Providencia y Santa Catalina se prevé cielo mayormente cubierto con lluvias a diferentes horas de la madrugada, tarde y noche. Posibles tormentas eléctricas.</p>

Planeando tu día?
Descarga YA y conoce...



Consúltalo a diario y únete a la Cultura del Pronóstico del IDEAM

Disponible para  



PRONÓSTICO METEOROLÓGICO



Jueves 08 y viernes 09 de septiembre de 2016

DEPARTAMENTO	PRONÓSTICO
MAR CARIBE	<p>JUEVES. El día de hoy se espera abundante nubosidad con lluvias de variada intensidad en zonas del occidente y litoral occidental del Mar Caribe colombiano; en el resto del mar Caribe nacional predominio de tiempo seco.</p> <p>VIERNES. En la mayor parte del Caribe nacional se prevé tiempo seco, excepto en sectores localizados enfrente del litoral del Urabá, Córdoba, Sucre y Bolívar donde se advierten precipitaciones en la madrugada y primeras horas de la mañana y luego a mediados de la tarde y por la noche. Probabilidad de tormentas eléctricas.</p>
ANDINA	<p>JUEVES. En horas de la mañana se pronostican lluvias en el nororiente de Antioquia, Santander, Norte de Santander, Boyacá y oriente de Cundinamarca; en el resto de la región predominara el tiempo seco con nubosidad variada. En la tarde se esperan precipitaciones en áreas del oriente de Antioquia, algunos sectores de Santander, Norte de Santander, oriente de Boyacá y Cundinamarca, tiempo seco para el resto de la región. En horas de la noche nubosidad variada con lluvias en sectores de Antioquia, Santander, Norte de Santander y Boyacá. No se descarta actividad eléctrica.</p> <p>VIERNES. Cielo mayormente nublado durante la jornada con predominio de condiciones secas, excepto en áreas de Antioquia, Santander, y Boyacá donde se prevén lluvias a diferentes horas de la tarde y noche.</p>
INSULAR PACÍFICO	<p>JUEVES. En Malpelo y Gorgona se prevé tiempo seco con nubosidad variada durante la jornada.</p> <p>VIERNES. En Malpelo y Gorgona se pronostican lluvias en la madrugada y parte de la mañana y luego por la noche.</p>
PACÍFICA	<p>JUEVES. En la mañana se estiman condiciones secas con cielo parcialmente nublado en gran parte de la región. En horas de la tarde cielo entre parcial y mayormente nublado con lluvias en sectores de Chocó y litoral de Valle del Cauca y Nariño. Cielo mayormente cubierto con precipitaciones de variada intensidad en sectores de Chocó, y en límite entre Cauca y Nariño.</p> <p>VIERNES. Cielo mayormente nublado con predominio de tiempo seco, salvo en sectores de Chocó y Valle del Cauca, donde se prevén lluvias en la tarde y noche. No se descartan tormentas eléctricas.</p>

Planeando tu día?
Descarga YA y conoce...



Consúltalo a diario y únete a la Cultura del Pronóstico del IDEAM

Disponible para  



PRONÓSTICO METEOROLÓGICO



Jueves 08 y viernes 09 de septiembre de 2016

DEPARTAMENTO	PRONÓSTICO
OCÉANO PACÍFICO	<p>JUEVES. En gran parte del Pacífico nacional se prevén condiciones secas, salvo en áreas del centro en alta mar donde se estiman precipitaciones a diferentes horas con posibilidad de descargas eléctricas.</p> <p>VIERNES. En el centro del Pacífico colombiano se pronostican lluvias con posibilidad en algunos casos de tormentas eléctricas en horas de la madrugada, tarde y noche. El resto de la cuenca con condiciones de pocas lluvias</p>
ORINOQUIA	<p>JUEVES. En la mañana cielo parcialmente nublado con lluvias ligeras y dispersas en sectores de Vichada, Arauca, Casanare y nororiente y oriente de Meta, en el resto de la región tiempo seco. En horas de la tarde nubosidad variada con lluvias en áreas del piedemonte de Arauca, Casanare y Meta. Lluvias moderadas en el oriente de Vichada acompañadas en algunos momentos de tormentas eléctricas. En la noche se estiman condiciones nubosas en la región con precipitaciones sectorizadas en Arauca, Casanare, Meta y Vichada con posibilidad de actividad eléctrica.</p> <p>VIERNES. En la región se prevé cielo mayormente nublado con lluvias a diferentes horas en áreas de Arauca, Casanare, Meta y norte y oriente de Vichada. Posibilidad de tormentas eléctricas.</p>
AMAZONIA	<p>JUEVES. En la mañana cielo parcialmente cubierto con tiempo seco, salvo en Guainía y suroriente de Amazonas donde se advierte mayor cantidad de nubosidad con lluvias entre ligeras y moderadas. En horas de la tarde predominio de tiempo seco con cielo parcialmente cubierto en gran parte de la región, salvo en zonas de Guainía y Vaupés, donde se estiman precipitaciones con descargas eléctricas en algunos casos. En la noche predominarán las nubes densas en la región con precipitaciones en el oriente de Guainía, Vaupés y Amazonas.</p> <p>VIERNES. En la región se prevé abundante nubosidad durante la tarde y parte de la noche con lluvias en amplios sectores de Guaviare, Guainía, Caquetá, Putumayo, Vaupés y Amazonas, inclusive no se descartan tormentas eléctricas.</p>

Planeando tu día?
 Descarga YA y conoce...

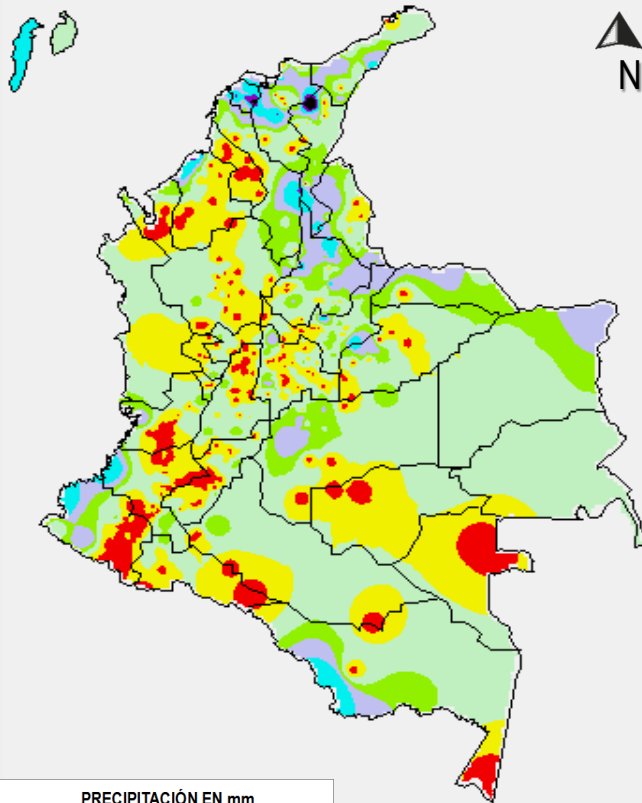


Consúltalo a diario y únete a la Cultura del Pronóstico del IDEAM

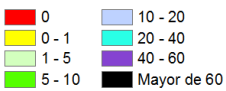
Disponible para

MAPAS DE PRECIPITACIÓN

Precipitación diaria: desde las 7:00 a. m. del día miércoles 07 de agosto hasta las 7:00 a. m. del día jueves 08 de septiembre de 2016.

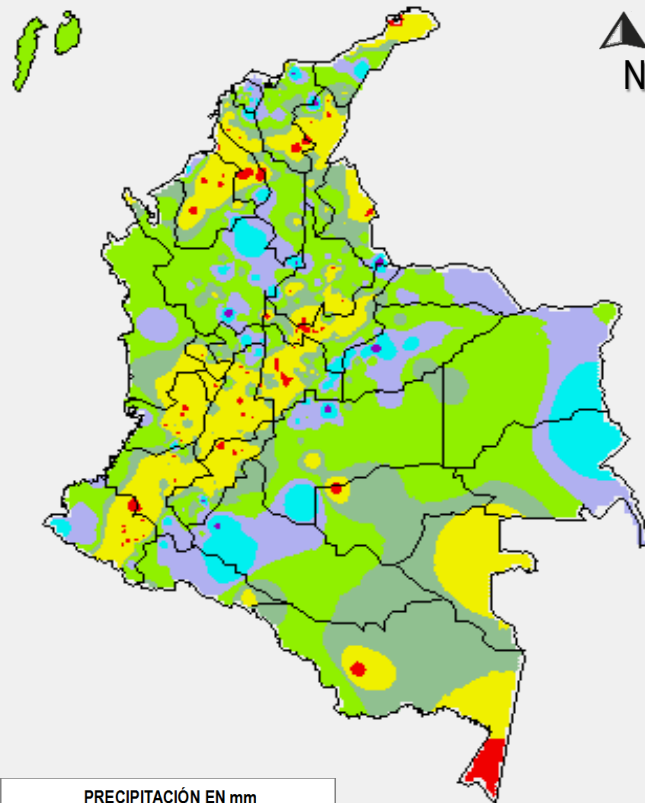


PRECIPITACIÓN EN mm

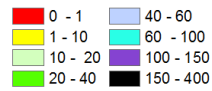


1 milímetro de precipitación equivale a 1 litro de lluvia por m²

Precipitación de los últimos 3 días: desde las 7:00 a.m. del día martes 06 de agosto hasta las 7:00 a. m. del día jueves 08 de septiembre de 2016.



PRECIPITACIÓN EN mm



1 milímetro de precipitación equivale a 1 litro de lluvia por m²

ALERTAS VIGENTES E INFORMACIÓN ADICIONAL

Para mayor información sobre el pronóstico del estado del tiempo, informes técnicos diarios, comunicados especiales, mapas diarios de temperaturas máximas y mínimas e información diaria de precipitación se sugiere consultar los siguientes enlaces:

- [MAPA DIARIO DE TEMPERATURA MÁXIMA.](#)
- [MAPA DIARIO DE TEMPERATURA MÍNIMA.](#)
- [INFORMACIÓN DIARIA DE PRECIPITACIÓN Y TEMPERATURA DE LOS PRINCIPALES AEROPUERTOS DEL PAÍS.](#)
- [MOAICO MAPAS DE PRECIPITACIÓN DIARIA EN MILÍMETROS.](#)

ALERTAS POR NIVELES DE LOS RÍOS

REGIÓN ORINOQUIA	
ALERTA ROJA	SITIOS PARA LOS CUALES SE GENERA LA ALERTA
	<p>NIVELES ALTOS EN EL RÍO INIRIDA A LA ALTURA DE PUERTO INIRIDA A pesar de la leve tendencia de descenso en el nivel del río Inirida, se mantiene este nivel de alerta dado que los valores aún se encuentran alrededor de las cotas críticas de afectación de los sectores ribereños más bajos especialmente en el municipio de Puerto Inirida-Guainía.</p>

REGIÓN ORINOQUIA	
ALERTA NARANJA	SITIOS PARA LOS CUALES SE GENERA LA ALERTA
	<p>NIVELES ALTOS EN EL RIO META Debido a la persistencia e intensidad de las lluvias que se presentaron en las cuencas del piedemonte, se registraron crecientes súbitas en afluentes al río Meta que en consecuencia mantienen en ascenso los niveles del río, particularmente en el municipio de Puerto López.</p> <p>PROBABILIDAD DE INCREMENTOS EN AFLUENTES DE LA CUENCA ALTA DEL RIO CUSIANA Con la persistencia e intensidad de las lluvias que se presentaron en las cuencas del piedemonte se reportan incrementos de nivel en los ríos Charte y Unete, que pueden ocasionar afectaciones en zonas ribereñas.</p>

REGIÓN ORINOQUIA	
ALERTA AMARILLA	SITIOS PARA LOS CUALES SE GENERA LA ALERTA
	<p>PROBABILIDAD DE INCREMENTOS EN AFLUENTES DE LA CUENCA ALTA DEL RÍO ARAUCA Por efecto de las lluvias presentadas en sectores de la cuenca alta del río Arauca y sus afluentes los ríos Chitagá, Margua, Cobugón, San Miguel, Banadía, Satoca, Bojabá, Cobaría y Royota, se mantienen las condiciones para incrementos súbitos en los niveles de estos ríos.</p>

ALERTAS POR NIVELES DE LOS RÍOS

REGIÓN ANDINA

SITIOS PARA LOS CUALES SE GENERA LA ALERTA

**ALERTA
AMARILLA**

PROBABILIDAD DE CRECIENTES SÚBITAS EN LOS RÍOS DE MONTAÑA DEL DEPARTAMENTO DE ANTIOQUIA

Se mantiene esta alerta dadas las lluvias fuertes se han presentado y se pronostica continúen sobre el departamento de Antioquia, estas lluvias pueden generar incrementos súbitos en ríos de alta pendiente, en especial los ríos Taraza, San José, Tenche, El Bagre y Nechí, entre otros. La recomendación se extiende para las quebradas y principales afluentes al río Cauca, en especial la quebrada La Liboriana y el río San Juan, en el suroccidente de Antioquia. Se destaca también incrementos en el río Samaná.

REGIÓN CARIBE

SITIOS PARA LOS CUALES SE GENERA LA ALERTA

**ALERTA
AMARILLA**

CRECIENTE SÚBITA EN EL RÍO SAN JORGE

El día de ayer se registro un incremento súbito en el río San Jorge a la altura de la estación Montelíbano debido a las fuertes precipitaciones presentadas. No obstante el nivel ha descendido en las últimas horas, se mantiene el nivel de alarma dado que n se descarta la ocurrencia de lluvias en el día de hoy. Se recomienda especial atención a los pobladores en sectores ribereños bajos del río San Jorge.

ALERTAS POR AMENAZAS DE INCENDIOS DE LA COBERTURA VEGETAL

ALERTA ROJA:

Amenaza Alta o muy alta de ocurrencia de incendios de la cobertura vegetal en zonas de bosques, cultivos y pastos, localizados en los siguientes municipios y sectores aledaños:

ALERTA NARANJA:

Amenaza moderada de ocurrencia de incendios de la cobertura vegetal en zonas de bosques, cultivos y pastos, localizados en los siguientes municipios y sectores aledaños:

REGIÓN CARIBE	
ALERTA NARANJA	SITIOS PARA LOS CUALES SE GENERA LA ALERTA
	LA GUAJIRA: Maicao, Manaure, Riohacha, Uribia.

REGIÓN ANDINA	
ALERTA ROJA	SITIOS PARA LOS CUALES SE GENERA LA ALERTA
	CAUCA: Bolívar, Mercaderes, Patía (El Bordo), Silvia, Totoró. NARIÑO: Consacá, Cumbal, Yacuanquer.

REGIÓN ANDINA	
ALERTA NARANJA	SITIOS PARA LOS CUALES SE GENERA LA ALERTA
	CUNDINAMARCA: Soacha. NARIÑO: El Peñol, Leiva, Policarpa, Túquerres. TOLIMA: Purificación, Saldaña.

Especial atención en los Parques Nacionales Naturales Puracé y Galeras.

ALERTAS POR AMENAZAS DE DESLIZAMIENTO

ALERTA ROJA:

Amenaza alta a muy alta por deslizamientos de tierra detonados por lluvias, localizados en los siguientes municipios:

ALERTA NARANJA:

Amenaza moderada por deslizamientos de tierra detonados por lluvias, localizados en los siguientes municipios:

REGIÓN CARIBE	
ALERTA NARANJA	SITIOS PARA LOS CUALES SE GENERA LA ALERTA
	<p>BOLIVAR: Achí, San Jacinto del Cauca y Cantagallo.</p> <p>MAGDALENA: Santa Marta (Distrito Turístico Cultural y Ciénaga).</p>
REGIÓN ANDINA	
ALERTA ROJA	SITIOS PARA LOS CUALES SE GENERA LA ALERTA
	<p>ANTIOQUIA: Yali.</p>
REGIÓN ANDINA	
ALERTA NARANJA	SITIOS PARA LOS CUALES SE GENERA LA ALERTA
	<p>ANTIOQUIA: Anorí, Cáceres, Carmen de Viboral, Caucasia, Cocorná, La Ceja, La Unión y Santuario.</p> <p>BOYACÁ: Aquitania, Campohermoso, Páez, San Luis de Gaceno y Santa María.</p> <p>CALDAS: Samaná .</p> <p>CUNDINAMARCA: Guayabetal, Medina, Paratebueno, Gutiérrez y Ubalá.</p> <p>NORTE DE SANTANDER: Toledo.</p> <p>SANTANDER :Chima y Contratación.</p>
REGIÓN ORINOQUIA	
ALERTA NARANJA	SITIOS PARA LOS CUALES SE GENERA LA ALERTA
	<p>CASANARE: Aguazul, Chámeza, Monterrey, Recetor, Sabanalarga, Tauramena, Villanueva y Yopal.</p> <p>META: Acacias, Barranca de Upía, Cubarral, El Castillo, El Dorado, Guamal, La Macarena, Lejanías y Villavicencio.</p>

ALERTAS POR AMENAZAS DE DESLIZAMIENTO

ALERTA ROJA:

Amenaza alta a muy alta por deslizamientos de tierra detonados por lluvias, localizados en los siguientes municipios:

ALERTA NARANJA:

Amenaza moderada por deslizamientos de tierra detonados por lluvias, localizados en los siguientes municipios:

REGIÓN PACÍFICA	
ALERTA NARANJA	SITIOS PARA LOS CUALES SE GENERA LA ALERTA
	<p>CAUCA: Santa Rosa</p> <p>CHOCÓ: Alto Baudó (Pie de Pato), Atrato (Yuto), Bagadó , Cértegui, Condoto, El Cantón del San Pablo (Managrú), El Carmen, Istmina, Lloró , Medio Atrato (Beté), Medio Baudó (Boca de Pepé), Medio San Juan (Andagoya), Nuquí, Quibdó , Río Iró (Santa Rita), Río Quito (Paimadó), Tadó y Unión Panamericana (Animas).</p> <p>VALLE DEL CAUCA: Buenaventura.</p>
REGIÓN AMAZONIA	
ALERTA NARANJA	SITIOS PARA LOS CUALES SE GENERA LA ALERTA
	<p>PUTUMAYO: Mocoa</p>

ALERTAS POR AMENAZAS DE DESLIZAMIENTO

ALERTA ROJA:

Amenaza alta a muy alta por deslizamientos de tierra detonados por lluvias, localizados en los siguientes municipios:

ALERTA NARANJA:

Amenaza moderada por deslizamientos de tierra detonados por lluvias, localizados en los siguientes municipios:

SECTORES VIALES

SECTORES VIALES PARA LOS CUALES SE GENERA LA ALERTA

ANTIOQUIA:

Rionegro - El Carmen

ARAUCA:

a Lejía - Saravena

BOYACÀ:

El Crucero - Aguazul
Guateque - El Secreto
La Lejía - Saravena

CASANARE:

Aguazul - Yopal
Barranca de Upía - Monterrey
Cumaral - Barranca de Upía
El Crucero - Aguazul
Guateque - El Secreto

CUNDINAMARCA:

Bogotá (El Portal) - Villavicencio
Cumaral - Barranca de Upía.

META:

Bogotá (El Portal) - Villavicencio
Cumaral - Barranca de Upía
Paso Antiguo por el Río Guayuriba
Pipiral - Villavicencio
Puente Guatiquía - Los Caballos
Ye de Granada - Paso por el Puente sobre el Río Oco

ALERTAS POR AMENAZAS DE DESLIZAMIENTO

ALERTA ROJA:

Amenaza alta a muy alta por deslizamientos de tierra detonados por lluvias, localizados en los siguientes municipios:

ALERTA NARANJA:

Amenaza moderada por deslizamientos de tierra detonados por lluvias, localizados en los siguientes municipios:

SECTORES VIALES

SECTORES VIALES PARA LOS CUALES SE GENERA LA ALERTA

NORTE DE SANTANDER:

La Lejía - Saravena

CHOCÓ:

Quibdó - La Mansa

ALERTAS METEOMARINA

MAR CARIBE	
SITIOS PARA LOS CUALES SE GENERA LA ALERTA	
ALERTA AMARILLA	<p>POR TIEMPO LLUVIOSO</p> <p>En gran parte del occidente del mar Caribe colombiano, incluido el archipiélago de San Andrés y Providencia se prevén condiciones lluviosas durante la jornada con probabilidad de tormentas eléctricas y rachas de viento en algunos casos. Por lo anterior, se advierte a pescadores y usuarios de embarcaciones de poco calado consultar con las Capitanías de puerto en zonas de inminente tempestad.</p>

OCÉANO PACÍFICO	
SITIOS PARA LOS CUALES SE GENERA LA ALERTA	
SIN ALERTAS	CONDICIONES NORMALES

°C: grados Celsius

m: metros

mm: milímetros

msnm: metros sobre nivel del mar

Km/h: kilómetros por hora

HLC: hora local colombiana

GOES: Geostationary Operational Environmental Satellites (Satélite Geoestacionario Operacional Ambiental).

GOES-13 es el designado GOES-Este, localizado en 75° W sobre el ecuador geográfico.

PNN: Parque Nacional Natural

SFF: Santuario de Fauna y Flora



ALERTA ROJA. PARA TOMAR ACCIÓN Advierte a los sistemas de prevención y atención de desastres sobre la amenaza que puede ocasionar un fenómeno con efectos adversos sobre la población, el cual requiere la atención inmediata por parte de la población y de los cuerpos de atención y socorro. Se emite una alerta sólo cuando la identificación de un evento extraordinario indique la probabilidad de amenaza inminente y cuando la gravedad del fenómeno implique la movilización de personas y equipos, interrumpiendo el normal desarrollo de sus actividades cotidianas.



ALERTA NARANJA. PARA PREPARARSE Indica la presencia de un fenómeno. No implica amenaza inmediata y como tanto es catalogado como un mensaje para informarse y prepararse. El aviso implica vigilancia continua ya que las condiciones son propicias para el desarrollo de un fenómeno, sin que se requiera permanecer alerta.



ALERTA AMARILLA. PARA INFORMARSE Es un mensaje oficial por el cual se difunde información. Por lo regular se refiere a eventos observados, reportados o registrados y puede contener algunos elementos de pronóstico a manera de orientación. Por sus características pretéritas y futuras difiere del aviso y de la alerta, y por lo general no está encaminado a alertar sino a informar.

CONDICIONES NORMALES Indica que no existe ninguna clase de alerta para la región o zona mencionada.

OMAR FRANCO | Director General

CHRISTIAN EUSCÁTEGUI | Jefe Oficina del Servicio de Pronósticos y Alertas

Profesionales de Turno:

Fabio BERNAL, Sonia BERMÚDEZ, David CORTÉS, Daniel USECHE, Mirovan SVERKO, Mauricio TORRES, y Alberto PARDO.
Daniel USECHE, Mauricio TORRES y Laura MACÍAS.

<http://www.ideam.gov.co>

Correos electrónicos: servicio@ideam.gov.co, alertas@ideam.gov.co

Calle 25D # 96B - 70, Piso 3. Bogotá, D.C., Colombia.

Teléfono: 3075625 Ext. 1334-1336.

Síguenos en:

