

# INFORME TÉCNICO DIARIO Nº 253

El IDEAM comunica al Sistema Nacional de Gestión del Riesgo (SNGR) y al Sistema Nacional Ambiental (SINA).

Bogotá D. C., viernes 09 de septiembre de 2016. Hora de actualización:  
11:59 a. m. HLC



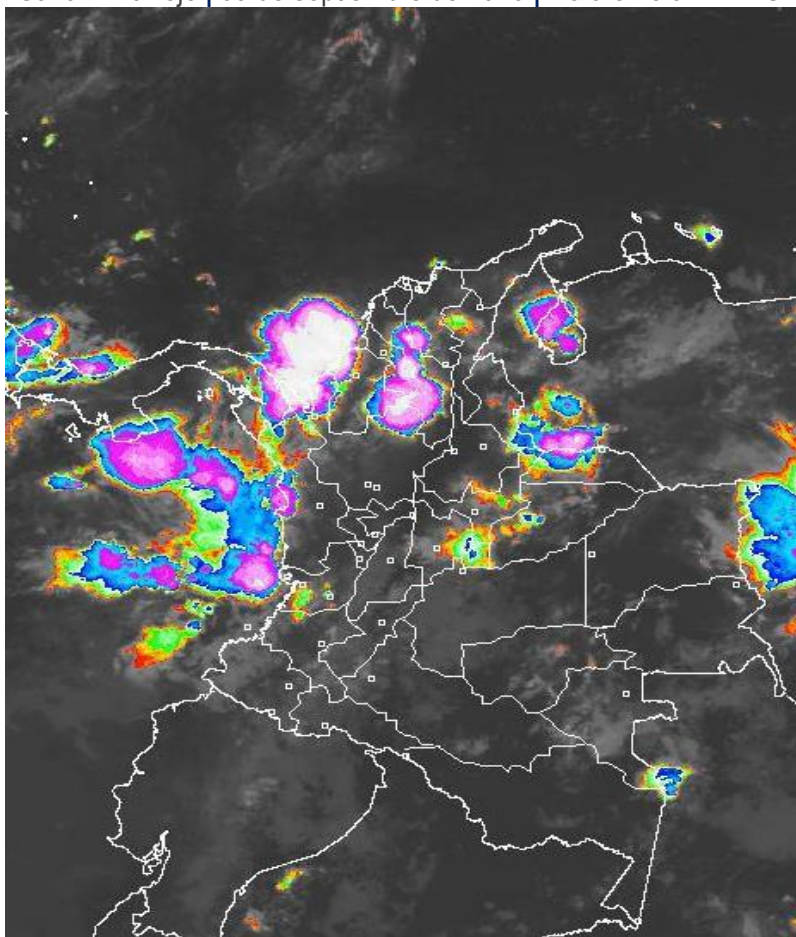
## IMAGEN SATELITAL

Canal Infrarrojo | 09 de septiembre de 2016 | Hora 5:45 a.m. HLC

### CONDICIONES HIDROMETEOROLÓGICAS ACTUALES

En las últimas horas ha prevalecido el tiempo seco en la mayor parte del territorio nacional, excepto en áreas de las regiones Caribe, Orinoquia y norte de la Andina y Pacífica donde se registraron condiciones nubosas con lluvias de variada intensidad, acompañadas inclusive de tormentas eléctricas.

El pronóstico anticipa condiciones lluviosas durante el fin de semana especialmente en áreas del centro y norte del territorio nacional, el IDEAM recomienda tomar las medidas preventivas en zonas de alta pendiente ante la posibilidad de crecientes súbitas o deslizamientos de tierra.



Consulte todos los días el pronóstico del tiempo y las alertas hidrometeorológicas vigentes del IDEAM, en un formato de calidad. Alrededor de las 7:30 a. m. está a disposición del público en [www.ideam.gov.co](http://www.ideam.gov.co).

Se puede ver también en dispositivos móviles **AQUÍ**



# LO MÁS DESTACADO

ALERTA ROJA  
PARA TOMAR ACCIÓN

ALERTA NARANJA  
PARA PREPARARSE

ALERTA AMARILLA  
PARA INFORMARSE

## LLUVIAS

- En las últimas 24 horas se presentó un descenso moderado de las precipitaciones a nivel nacional, concentrándose los volúmenes más destacados de lluvia en la región Orinoquía, y en sectores aislados de las regiones Andina y Caribe. El mayor volumen se registró en el municipio de **Tierralta (Córdoba)**, con **58.0 mm**.

## ALERTA ROJA

- Por niveles altos en el río Inírida.
- Por amenaza alta de deslizamientos de tierra detonados por lluvias, en sectores inestables o de alta pendiente, localizados en algunos municipios de las regiones Andina y Caribe.
- Por alta posibilidad de incendios de la cobertura vegetal en algunos municipios de la región Andina.

## ALERTA NARANJA

- Por niveles altos de los ríos Meta y Cusiana.
- Por amenaza moderada de deslizamientos de tierra detonados por lluvias, en sectores inestables o de alta pendiente, localizados en varios municipios de las regiones Caribe, Andina y Orinoquía.
- Por moderada posibilidad de incendios de la cobertura vegetal en algunos municipios de la región Andina.

## ALERTA AMARILLA

- Por probabilidad de crecientes súbitas en los ríos de alta montaña de los departamentos de Arauca y Antioquia, e igual condición para el río San Jorge y Atrato.
- Por tiempo lluvioso en el Mar Caribe y Océano Pacífico colombianos.

# PRONÓSTICO CONDICIONES METEOROLÓGICAS ESPECIALES

## ÁREA DEL VOLCÁN GALERAS

Cielo parcialmente cubierto con predominio de condiciones secas.

EL SERVICIO GEOLÓGICO COLOMBIANO reporta en nivel AMARILLO (III): CAMBIOS EN EL COMPORTAMIENTO DE LA ACTIVIDAD VOLCÁNICA. Lat: 1.55 Lon: - 77.37

ELEVACIÓN (pies)	DIRECCIÓN	VELOCIDAD	
		NUDOS	Km/h
10,000	SURESTE	5 - 10	9 - 18
18,000	ESTE	25 - 30	45 - 54
24,000	SURESTE	25 - 30	45 - 54
30,000	ESTE	25 - 30	45 - 54

## ÁREA DEL VOLCÁN NEVADO DEL HUILA

Al finalizar la tarde y durante la noche se pronostican lluvias de variada intensidad, luego de un comienzo seco.

EL SERVICIO GEOLÓGICO COLOMBIANO reporta en nivel AMARILLO (III): CAMBIOS EN EL COMPORTAMIENTO DE LA ACTIVIDAD VOLCÁNICA. Lat: 2.92 Lon: -76.05

ELEVACIÓN (pies)	DIRECCIÓN	VELOCIDAD	
		NUDOS	Km/h
10,000	SURESTE	5 - 10	9 - 18
18,000	ESTE	20 - 25	36 - 45
24,000	SURESTE	25 - 30	45 - 54
30,000	ESTE	25 - 30	45 - 54

## ÁREA DEL VOLCÁN CERRO MACHÍN

En la mañana y hasta entrada la tarde pesistirán las condiciones secas, luego se advierten precipitaciones ligeras y dispersas.

EL SERVICIO GEOLÓGICO COLOMBIANO reporta en nivel AMARILLO (III): CAMBIOS EN EL COMPORTAMIENTO DE LA ACTIVIDAD VOLCÁNICA. Lat: 4.80 Lon: -75.62

ELEVACIÓN (pies)	DIRECCIÓN	VELOCIDAD	
		NUDOS	Km/h
10,000	SURESTE	5 - 10	9 - 18
18,000	SURESTE	15 - 20	27 - 36
24,000	SURESTE	15 - 20	27 - 36
30,000	SURESTE	15 - 20	27 - 36

## ÁREA DEL VOLCÁN NEVADO DEL RUIZ

En la mañana y hasta entrada la tarde pesistirán las condiciones secas, luego se advierten precipitaciones ligeras y dispersas.

EL SERVICIO GEOLÓGICO COLOMBIANO reporta en nivel AMARILLO (III): CAMBIOS EN EL COMPORTAMIENTO DE LA ACTIVIDAD VOLCÁNICA. Lat: 4.89 Lon: -75.32

ELEVACIÓN (pies)	DIRECCIÓN	VELOCIDAD	
		NUDOS	Km/h
10,000	SURESTE	10 - 15	18 - 27
18,000	SURESTE	15 - 20	27 - 36
24,000	SURESTE	15 - 20	27 - 36
30,000	SURESTE	15 - 20	27 - 36

## ÁREA DEL COMPLEJO VOLCÁNICO CHILES-CERRO NEGRO DE

Cielo parcialmente cubierto con predominio de condiciones secas.

EL SERVICIO GEOLÓGICO COLOMBIANO reporta en nivel AMARILLO (III): CAMBIOS EN EL COMPORTAMIENTO DE LA ACTIVIDAD VOLCÁNICA. Lat: 0.81-Lon:77.93 Lat: 0.76 Lon: -77.95

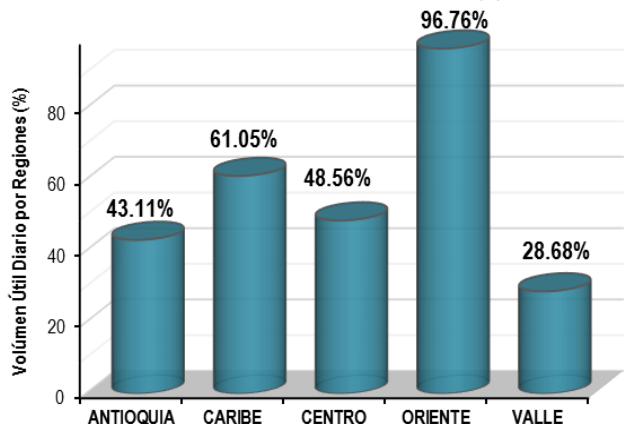
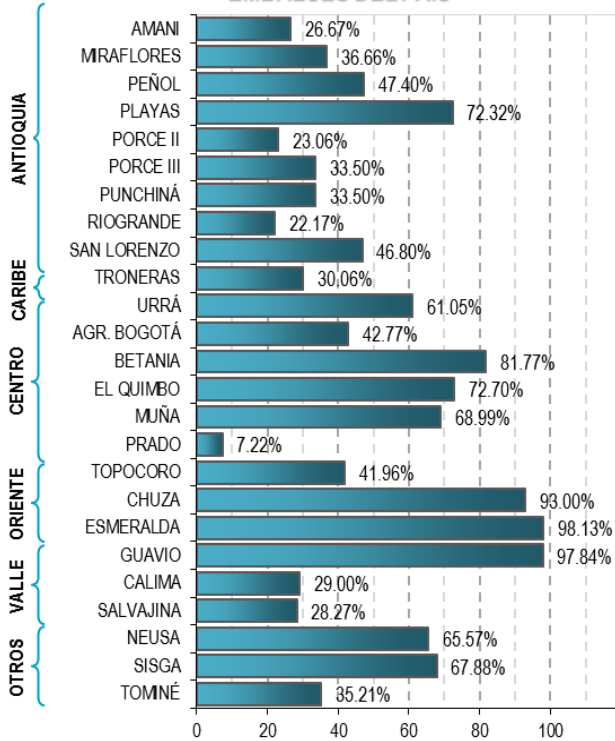
ELEVACIÓN (pies)	DIRECCIÓN	VELOCIDAD	
		NUDOS	Km/h
10,000	SURESTE	0 - 5	0 - 9
18,000	SURESTE	25 - 30	45 - 54
24,000	ESTE	25 - 30	45 - 54
30,000	ESTE	25 - 30	45 - 54

# ESTADO DE LOS EMBALSES

A continuación se relaciona el volumen útil diario de los principales embalses del país (expresado en porcentaje), de acuerdo con la información reportada por XM S.A. E.S.P en la siguiente dirección electrónica:

<http://ido.xm.com.co/ido/SitePages/hidrologia.aspx?q=reservas>

## VOLUMEN ÚTIL DIARIO EN LOS PRINCIPALES EMBALSES DEL PAÍS



Para estar informado diariamente de lo que pasa con el **pronóstico del tiempo y las alertas.**

Síguenos en Twitter  
**@IDEAMColombia**



## PRECIPITACIONES

A continuación se relacionan los municipios donde en las últimas 24 horas se registraron precipitaciones iguales o superiores a 25.0 mm.

DEPARTAMENTO	MUNICIPIO
ANTIOQUIA	Angostura (42), Abriaqui (35.0),
ARAUCA	Araquita (28.0),
ATLANTICO	Sabanalarga (31.0),
BOLIVAR	Magangue (37.0),
BOYACA	San Luis De Gaceno (39.5), Duitama (30.9), Santa María (29.3),
CALDAS	Palestina (29.3),
CASANARE	Villanueva (56.0), Aguazul (55.0), Yopal (25.3),
CAUCA	López de Micay (46.0),
CORDOBA	<b>Tierralta (58.0),</b>
CUNDINAMARCA	Medina (40.0), Yacopi (34.2), Pacho (29.0), Paratebueno (25.0),
META	Cabuyaro (33.0), Cubarral (28.0), El Dorado (25.0),
PUTUMAYO	Mocoa (25.0),
RISARALDA	Belén De Umbría (51.0),
SANTANDER	Pinchote (32.5),
SUCRE	Majagual (30.0),
VAUPES	Mitú (36.0),

Para estar informado diariamente de lo que pasa con el **pronóstico del tiempo y las alertas.**

Síguenos en Twitter  
**@IDEAMColombia**



## TEMPERATURAS MÁXIMAS

A continuación se relacionan los municipios donde en las últimas 24 horas se registraron temperaturas iguales o superiores a 35.0 °C.

DEPARTAMENTO	MUNICIPIO
<b>AMAZONAS</b>	Leticia (35.0),
<b>ATLANTICO</b>	Manatí (36.0),
<b>BOLIVAR</b>	María La Baja (37.2),
<b>CESAR</b>	Bosconia (37.4), Valledupar (35.8), Agustín Codazzi (35.4), Valledupar (35.2),
<b>CUNDINAMARCA</b>	Jerusalen (38.8),
<b>HUILA</b>	Villavieja (37.6), Neiva (36.8),
<b>LA GUAJIRA</b>	Manaure (36.2), Riohacha (Est. 12 Km al sur) (36.0), Uribía (35.2),
<b>NORTE DE SANTANDER</b>	Cúcuta (35.8),
<b>SANTANDER</b>	Puerto Parra (35.8),
<b>TOLIMA</b>	<b>Natagaima (39.2)</b> , Saldaña (37.8), Ambalema (37.6), Prado (37), Valle De San Juan (37.0), Guamo (36.6), Flandes (36.4), Armero (36), Ataco (35.6),



# PRONÓSTICO METEOROLÓGICO



Viernes 09 y sábado 10 de septiembre de 2016

DEPARTAMENTO	PRONÓSTICO
<b>SABANA DE BOGOTÁ</b>	<p><b>VIERNES:</b> Al inicio de la mañana se estima cielo entre parcial a mayormente cubierto con precipitaciones en sectores de la ciudad y de la Sabana, en el resto de la jornada con tiempo seco. En horas de la tarde nubosidad variada con tiempo seco en la mayor parte del área, aunque hay probabilidad de lloviznas en la zona norte y oriente, tanto de la capital como de la Sabana. En la noche predominará el tiempo seco con cielo entre parcial a mayormente cubierto en gran parte del área; no se descartan lloviznas en zonas dispersas de la ciudad.</p> <p><b>SÁBADO:</b> Cielo mayormente nublado con precipitaciones en el oriente y norte de la ciudad y de la sabana, especialmente en las horas de la tarde y noche. No se descartan lloviznas en el occidente de la capital.</p>
<b>CARIBE</b>	<p><b>VIERNES:</b> En horas de la mañana condiciones de cielo parcialmente cubierto en amplios sectores de la región con mayor nubosidad y precipitaciones en zonas del sur de Urabá, Córdoba, Sucre, Bolívar y en el centro y norte de Cesar. En la tarde se prevé aumento de la nubosidad con lluvias moderadas en sectores de Córdoba, Magdalena y Cesar; precipitaciones menos intensas en áreas de Sucre, Bolívar, Atlántico y Sur de La Guajira. Probabilidad de actividad eléctrica. En horas de la noche se estima, que las lluvias se concentren en el sur de Córdoba, Bolívar, Cesar y Magdalena. No se descartan lloviznas en el sur de Sucre y de La Guajira. Posibilidad de descargas eléctricas.</p> <p><b>SÁBADO:</b> A lo largo de la jornada se espera abundante nubosidad en amplios sectores de la región con precipitaciones moderadas a fuertes en Córdoba, Bolívar, Cesar y Sucre; lluvias menos intensas en Atlántico, Magdalena y La Guajira. Alta posibilidad de tormentas eléctricas.</p>
<b>ARCHIPIÉLAGO DE SAN ANDRÉS, PROVIDENCIA Y SANTA CATALINA</b>	<p><b>VIERNES:</b> En la mañana se estima parcialmente nublado en el área. Para la tarde son posibles algunas lloviznas en San Andrés y tiempo seco en Providencia. Durante la noche se pronostica tiempo seco en San Andrés y son posibles precipitaciones en Providencia.</p> <p><b>SÁBADO:</b> Se prevé que al finalizar la tarde y en la noche se registren precipitaciones en el archipiélago. El resto de la jornada con tiempo seco.</p>

Planeando tu día? Descarga YA y conoce...



Consúltalo a diario y únete a la Cultura del Pronóstico del IDEAM

Disponible para  



# PRONÓSTICO METEOROLÓGICO





Viernes 09 y sábado 10 de septiembre de 2016

DEPARTAMENTO	PRONÓSTICO
MAR CARIBE	<p><b>VIERNES:</b> En el centro y occidente del área marítima nacional se prevén condiciones de cielo parcialmente cubierto a mayormente cubierto con lluvias dispersas. No se descarta actividad eléctrica.</p> <p><b>SÁBADO:</b> En el centro y occidente del área marítima nacional se esperan condiciones de cielo entre parcialmente cubierto y mayormente cubierto con precipitaciones entre ligeras y moderadas. En el oriente son posibles algunas lloviznas. Probabilidad de actividad eléctrica.</p>
ANDINA	<p><b>VIERNES:</b> En horas de la mañana cielo parcialmente cubierto con tiempo seco en la mayor parte del área, excepto en sectores de Santander, Norte de Santander, Boyacá, occidente de Antioquia y oriente de Cundinamarca, donde se estiman lluvias y/o lloviznas. En la tarde aumento de nubosidad con precipitaciones entre ligeras y moderadas en zonas de Antioquia, Santander, Norte de Santander. Lluvias de menor intensidad al norte y oriente de Cundinamarca, Boyacá y en las montañas de Huila, Cauca y Valle del Cauca. No se descartan tormentas eléctricas. En horas de la noche las lluvias se estiman en algunos sectores de Antioquia, Norte de Santander, Santander, occidente de Boyacá y menos intensas en el oriente de Caldas y en el norte de Cundinamarca y Tolima.</p> <p><b>SÁBADO:</b> Se estima cielo mayormente cubierto con lluvias y descargas eléctricas en el centro y norte de la región, especialmente en zonas de Antioquia, los Santanderes y Boyacá. Precipitaciones menos intensas en Cundinamarca, Tolima y en el Eje Cafetero.</p>
INSULAR PACÍFICO	<p><b>VIERNES:</b> En Malpelo y en Gorgona se prevé cielo mayormente cubierto donde son posibles lluvias en el día.</p> <p><b>SÁBADO:</b> Para Gorgona se mantendrán las condiciones lluviosas durante la jornada con precipitaciones y tormentas eléctricas. En Malpelo por su parte se estiman algunas lloviznas en la mañana.</p>

Planeando tu día?  
Descarga YA y conoce...



Consúltalo a diario y únete a la Cultura del Pronóstico del IDEAM

Disponible para  

# PRONÓSTICO METEOROLÓGICO

Viernes 09 y sábado 10 de septiembre de 2016



DEPARTAMENTO	PRONÓSTICO
<b>PACÍFICA</b>	<p><b>VIERNES:</b> Se prevé que durante las primeras horas de la jornada se registren lluvias con posibilidad de tormentas eléctricas en el litoral del Chocó, del Cauca y del Valle del Cauca. En horas de la tarde se prevé aumento de nubosidad con precipitaciones entre ligeras y moderadas, en áreas de Chocó y Cauca, de menor intensidad en zonas dispersas de Valle del Cauca y noroccidente de Nariño. En horas de la noche se estiman nubes densas con lluvias en Chocó y de mayor intensidad sobre el litoral de Cauca y Valle del Cauca. No se descartan precipitaciones al noroccidente de Nariño. Probabilidad de actividad eléctrica.</p> <p><b>SÁBADO:</b> Son previstas nubes densas, con precipitaciones moderadas con actividad eléctrica en áreas de Chocó, Cauca, Valle del Cauca y menos intensas en Nariño.</p>
<b>OCÉANO PACÍFICO</b>	<p><b>VIERNES:</b> En el centro y norte del Pacífico colombiano son previstas lluvias con posibilidad de actividad eléctrica, en alta mar y en cercanías al litoral.</p> <p><b>SÁBADO:</b> Durante la jornada se espera nubosidad variada con precipitaciones entre ligeras y moderadas a lo largo del área oceánica, incluyendo sus costas, especialmente en sectores del norte y centro, en la madrugada, primeras horas de la mañana y en algunas horas de la noche. Alta probabilidad de tormentas eléctricas.</p>
<b>ORINOQUIA</b>	<p><b>VIERNES:</b> En las horas de la mañana se esperan lluvias en Vichada y en el piedemonte de Meta, Casanare y Arauca. Para la tarde se mantendrán las lluvias en Vichada y son posibles precipitaciones menos intensas en el oriente de Arauca, Casanare y en el sur de Meta. Probabilidad de descargas eléctricas. Durante la noche se pronostica cielo parcialmente cubierto en gran parte de la región, con lluvias en Vichada y en el oriente de Meta. Posibilidad de actividad eléctrica.</p> <p><b>SÁBADO:</b> Se espera cielo entre parcial a mayormente cubierto en gran parte de la región con precipitaciones moderadas a fuertes en Vichada y Arauca; lluvias menos intensas en el oriente de Meta y de Casanare.</p>
<b>AMAZONIA</b>	<p><b>VIERNES:</b> Para las primeras horas de la jornada se estiman precipitaciones en zonas del oriente de Amazonas y Guainía. Durante las horas de la tarde se continuará registrando cielo entre parcial y mayormente nublado con lluvias y/o lloviznas en Guainía, Vaupés, Amazonas ; lluvias ligeras y en el centro y oriente de Caquetá. No se descartan tormentas eléctricas. Hacia la noche lluvias ligeras a moderadas en Guainía, Vaupés y Amazonas. Precipitaciones menos intensas en límites entre Putumayo y Caquetá.</p> <p><b>SÁBADO:</b> Cielo parcialmente cubierto con posibles precipitaciones ligeras a moderadas en Vaupés, Guainía, Guaviare y Amazonas.</p>

Planeando tu día? Descarga YA y conoce...



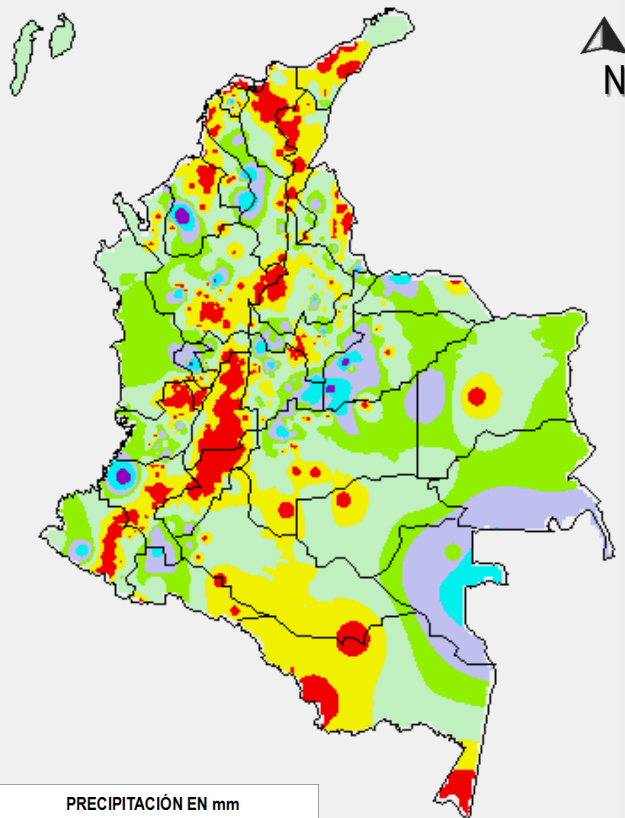
Consúltalo a diario y únete a la Cultura del Pronóstico del IDEAM

Disponible para

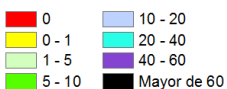


# MAPAS DE PRECIPITACIÓN

**Precipitación diaria:** desde las 7:00 a. m. del día jueves 08 de septiembre hasta las 7:00 a. m. del día viernes 09 de septiembre de 2016.

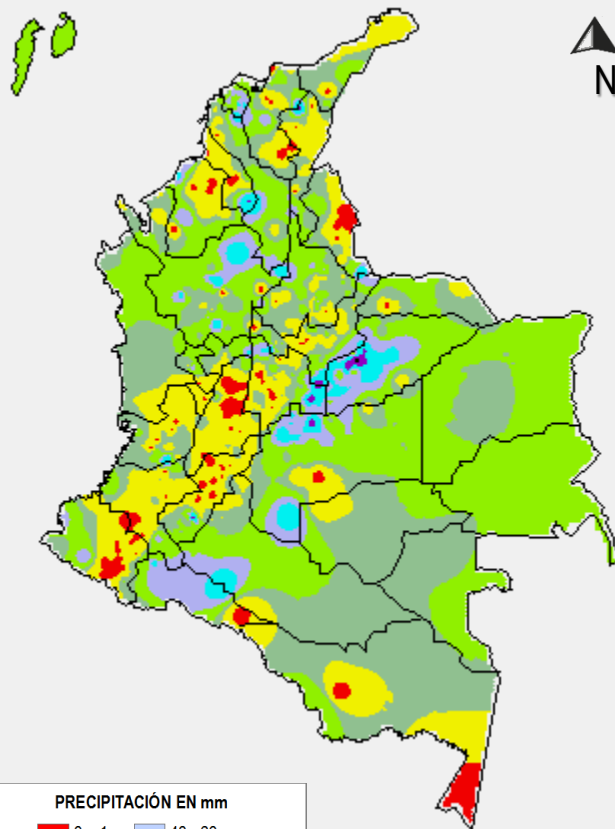


PRECIPITACIÓN EN mm

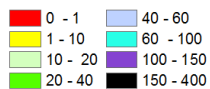


1 milímetro de precipitación equivale a 1 litro de lluvia por m<sup>2</sup>

**Precipitación de los últimos 3 días:** desde las 7:00 a.m. del día martes 06 de septiembre hasta las 7:00 a. m. del día viernes 09 de septiembre de 2016.



PRECIPITACIÓN EN mm



1 milímetro de precipitación equivale a 1 litro de lluvia por m<sup>2</sup>

## ALERTAS VIGENTES E INFORMACIÓN ADICIONAL

Para mayor información sobre el pronóstico del estado del tiempo, informes técnicos diarios, comunicados especiales, mapas diarios de temperaturas máximas y mínimas e información diaria de precipitación se sugiere consultar los siguientes enlaces:

- [MAPA DIARIO DE TEMPERATURA MÁXIMA.](#)
- [MAPA DIARIO DE TEMPERATURA MÍNIMA.](#)
- [INFORMACIÓN DIARIA DE PRECIPITACIÓN Y TEMPERATURA DE LOS PRINCIPALES AEROPUERTOS DEL PAÍS.](#)
- [MOAICO MAPAS DE PRECIPITACIÓN DIARIA EN MILÍMETROS.](#)

# ALERTAS POR NIVELES DE LOS RÍOS

## REGIÓN ORINOQUIA

### SITIOS PARA LOS CUALES SE GENERA LA ALERTA

#### ALERTA ROJA

#### NIVELES ALTOS EN EL RÍO INIRIDA A LA ALTURA DE PUERTO INIRIDA

A pesar de la leve tendencia de descenso en el nivel del río Inírida, se mantiene este nivel de alerta dado que los valores aún se encuentran alrededor de las cotas críticas de afectación de los sectores ribereños más bajos especialmente en el municipio de Puerto Inírida-Guainía.

## REGIÓN ORINOQUIA

### SITIOS PARA LOS CUALES SE GENERA LA ALERTA

#### ALERTA NARANJA

#### NIVELES ALTOS EN EL RIO META

Debido a la persistencia e intensidad de las lluvias que se presentaron en las cuencas del piedemonte, se registraron crecientes súbitas en afluentes al río Meta que en consecuencia mantienen en ascenso los niveles del río, particularmente en el municipio de Puerto López.

#### PROBABILIDAD DE INCREMENTOS EN AFLUENTES DE LA CUENCA ALTA DEL RIO CUSIANA

Con la persistencia e intensidad de las lluvias que se presentaron en las cuencas del piedemonte se reportan incrementos de nivel en los ríos Charte y Unete, que pueden ocasionar afectaciones en zonas ribereñas.

## REGIÓN ORINOQUIA

### SITIOS PARA LOS CUALES SE GENERA LA ALERTA

#### ALERTA AMARILLA

#### PROBABILIDAD DE INCREMENTOS EN AFLUENTES DE LA CUENCA ALTA DEL RÍO ARAUCA

Por efecto de las lluvias presentadas en sectores de la cuenca alta del río Arauca y sus afluentes los ríos Chitagá, Margua, Cobugón, San Miguel, Banadía, Satoca, Bojabá, Cobaría y Royota, se mantienen las condiciones para incrementos súbitos en los niveles de estos ríos.

# ALERTAS POR NIVELES DE LOS RÍOS

## REGIÓN ANDINA

### SITIOS PARA LOS CUALES SE GENERA LA ALERTA

**ALERTA AMARILLA**

#### PROBABILIDAD DE CRECIENTES SÚBITAS EN LOS RÍOS DE MONTAÑA DEL DEPARTAMENTO DE ANTIOQUIA

Se mantiene esta alerta dadas las lluvias que se han presentado y se pronostica continúen sobre el departamento de Antioquia, estas lluvias pueden generar incrementos súbitos en ríos de alta pendiente, en especial los ríos Taraza, San José, Tenche, El Bagre y Nechí, entre otros. La recomendación se extiende para las quebradas y principales afluentes al río Cauca, en especial la quebrada La Liboriana y el río San Juan, en el suroccidente de Antioquia. Se destaca también incrementos en el río Samaná.

## REGIÓN CARIBE

### SITIOS PARA LOS CUALES SE GENERA LA ALERTA

**ALERTA AMARILLA**

#### CRECIENTE SÚBITA EN EL RÍO SAN JORGE

Se mantiene el nivel de alarma dado que han venido presentando lluvias en la zona y no se descarta la ocurrencia de lluvias en el día de hoy, que puedan generar incremento en los niveles. Se recomienda especial atención a los pobladores en sectores ribereños bajos del río San Jorge.

## REGIÓN PACÍFICA

### SITIOS PARA LOS CUALES SE GENERA LA ALERTA

**ALERTA AMARILLA**

#### PROBABILIDAD DE INCREMENTO EN EL NIVEL DEL RÍO ATRATO

Se mantiene esta alerta dado a la probabilidad del incremento en el nivel del río Atrato a la altura de la población de Quibdó-Chocó. Igualmente, se pronostica persistan las lluvias durante los próximos días sobre sectores de la cuenca alta del río Atrato, las cuales podrían generar nuevos ascensos importantes en el nivel.

# ALERTAS POR AMENAZAS DE INCENDIOS DE LA COBERTURA VEGETAL

## ALERTA ROJA:

Amenaza Alta o muy alta de ocurrencia de incendios de la cobertura vegetal en zonas de bosques, cultivos y pastos, localizados en los siguientes municipios y sectores aledaños:

## ALERTA NARANJA:

Amenaza moderada de ocurrencia de incendios de la cobertura vegetal en zonas de bosques, cultivos y pastos, localizados en los siguientes municipios y sectores aledaños:

## REGIÓN ANDINA

### SITIOS PARA LOS CUALES SE GENERA LA ALERTA

#### ALERTA ROJA

**CAUCA:** Silvia, Totoró.

**NARIÑO:** Consacá, Cumbal, El Peñol, Policarpa, Yacuanquer.

**TOLIMA:** Purificación, Saldaña.

## REGIÓN ANDINA

### SITIOS PARA LOS CUALES SE GENERA LA ALERTA

#### ALERTA NARANJA

**CAUCA:** Bolívar, Mercaderes, Patía (El Bordo), Puracé (Coconuco).

**CUNDINAMARCA:** Jerusalén, La Vega, Nocaima, Soacha, Susa.

**NARIÑO:** Colón (Génova), Guaitarilla, La Unión, Nariño, Pasto, San Lorenzo, San Pablo, Túquerres.

**TOLIMA:** Coyaima, Cunday, Guamo, Ibagué, Ortega, Prado, San Luis, Suárez, Valle de San Juan.

*Especial atención en el Parque Nacional Natural Galeras.*

# ALERTAS POR AMENAZAS DE DESLIZAMIENTO

**ALERTA ROJA:**

Amenaza alta a muy alta por deslizamientos de tierra detonados por lluvias, localizados en los siguientes municipios:

**ALERTA NARANJA:**

Amenaza moderada por deslizamientos de tierra detonados por lluvias, localizados en los siguientes municipios:

## REGIÓN CARIBE

<b>ALERTA ROJA</b>	<b>SITIOS PARA LOS CUALES SE GENERA LA ALERTA</b>
	<b>BOLÍVAR:</b> Cantagallo.

## REGIÓN CARIBE

<b>ALERTA NARANJA</b>	<b>SITIOS PARA LOS CUALES SE GENERA LA ALERTA</b>
	<b>BOLIVAR:</b> Achí, Montecristo, San Jacinto del Cauca. <b>MAGDALENA:</b> Santa Marta (Distrito Turístico Cultural y Ciénaga). <b>SUCRE:</b> Guaranda, Majagual.

## REGIÓN ANDINA

<b>ALERTA ROJA</b>	<b>SITIOS PARA LOS CUALES SE GENERA LA ALERTA</b>
	<b>ANTIOQUIA:</b> Yali.

## REGIÓN ANDINA

<b>ALERTA NARANJA</b>	<b>SITIOS PARA LOS CUALES SE GENERA LA ALERTA</b>
	<b>ANTIOQUIA:</b> Cáceres, Carmen de Viboral, Caucasia y Mutatá. <b>BOYACÁ:</b> Aquitania, Campohermoso, Páez, San Luis de Gaceno y Santa María. <b>CALDAS:</b> Samaná . <b>CUNDINAMARCA:</b> Guayabetal, Medina, Paratebueno y Ubalá. <b>NORTE DE SANTADER:</b> Chitagá y Toledo.

## REGIÓN ORINOQUIA

<b>ALERTA NARANJA</b>	<b>SITIOS PARA LOS CUALES SE GENERA LA ALERTA</b>
	<b>CASANARE:</b> Aguazul, Chámeza, Monterrey, Nunchía, Recetor, Sabanalarga, Tauramena, Villanueva, Yopal. <b>META:</b> Acacias, Barranca de Upía, Cubarral, El Castillo, Villavicencio.

# ALERTAS POR AMENAZAS DE DESLIZAMIENTO

**ALERTA ROJA:**

Amenaza alta a muy alta por deslizamientos de tierra detonados por lluvias, localizados en los siguientes municipios:

**ALERTA NARANJA:**

Amenaza moderada por deslizamientos de tierra detonados por lluvias, localizados en los siguientes municipios:

## SECTORES VIALES

### SECTORES VIALES PARA LOS CUALES SE GENERA LA ALERTA

**ANTIOQUIA:**

Rionegro - El Carmen

**ARAUCA:**

a Lejía – Saravena

**BOYACÁ:**

El Crucero - Aguazul  
 Guateque - El Secreto  
 La Lejía - Saravena

**CASANARE:**

Aguazul - Yopal  
 Barranca de Upía - Monterrey  
 Cumaral - Barranca de Upía  
 El Crucero - Aguazul  
 Guateque - El Secreto

**CHOCÓ:**

Cértegui - Quibdó  
 Quibdó - La Mansa

**CUNDINAMARCA:**

Bogotá (El Portal) – Villavicencio  
 Cumaral - Barranca de Upía.

**META:**

Bogotá (El Portal) – Villavicencio  
 Cumaral - Barranca de Upía  
 Paso Antiguo por el Río Guayuriba  
 Pipiral – Villavicencio  
 Puente Guatiquía - Los Caballos  
 Ye de Granada - Paso por el Puente sobre el Río Oco.

**NORTE DE SANTANDER:**

La Lejía - Saravena

**SUCRE:**

Guayepo - Achí

# ALERTAS METEOMARINA

<b>MAR CARIBE</b>	
<b>SITIOS PARA LOS CUALES SE GENERA LA ALERTA</b>	
<b>ALERTA AMARILLA</b>	<p><b>POR TIEMPO LLUVIOSO</b></p> <p>En gran parte del occidente del mar Caribe colombiano, se prevén condiciones lluviosas durante la jornada con probabilidad de tormentas eléctricas y rachas de viento en algunos casos. Por lo anterior, se advierte a pescadores y usuarios de embarcaciones de poco calado consultar con las Capitanías de puerto en zonas de inminente tempestad.</p>

<b>OCÉANO PACÍFICO</b>	
<b>SITIOS PARA LOS CUALES SE GENERA LA ALERTA</b>	
<b>ALERTA AMARILLA</b>	<p><b>POR TIEMPO LLUVIOSO</b></p> <p>En gran parte del centro y norte de la cuenca del Océano Pacífico, se prevén condiciones lluviosas durante la jornada con probabilidad de tormentas eléctricas y rachas de viento en algunos casos. Por lo anterior, se advierte a pescadores y usuarios de embarcaciones de poco calado consultar con las Capitanías de puerto en zonas de inminente tempestad.</p>

°C: grados Celsius

m: metros

mm: milímetros

msnm: metros sobre nivel del mar

Km/h: kilómetros por hora

HLC: hora local colombiana

GOES: Geostationary Operational Environmental Satellites (Satélite Geoestacionario Operacional Ambiental).

GOES-13 es el designado GOES-Este, localizado en 75° W sobre el ecuador geográfico.

PNN: Parque Nacional Natural

SFF: Santuario de Fauna y Flora



**ALERTA ROJA. PARA TOMAR ACCIÓN** Advierte a los sistemas de prevención y atención de desastres sobre la amenaza que puede ocasionar un fenómeno con efectos adversos sobre la población, el cual requiere la atención inmediata por parte de la población y de los cuerpos de atención y socorro. Se emite una alerta sólo cuando la identificación de un evento extraordinario indique la probabilidad de amenaza inminente y cuando la gravedad del fenómeno implique la movilización de personas y equipos, interrumpiendo el normal desarrollo de sus actividades cotidianas.



**ALERTA NARANJA. PARA PREPARARSE** Indica la presencia de un fenómeno. No implica amenaza inmediata y como tanto es catalogado como un mensaje para informarse y prepararse. El aviso implica vigilancia continua ya que las condiciones son propicias para el desarrollo de un fenómeno, sin que se requiera permanecer alerta.



**ALERTA AMARILLA. PARA INFORMARSE** Es un mensaje oficial por el cual se difunde información. Por lo regular se refiere a eventos observados, reportados o registrados y puede contener algunos elementos de pronóstico a manera de orientación. Por sus características pretéritas y futuras difiere del aviso y de la alerta, y por lo general no está encaminado a alertar sino a informar.

**CONDICIONES NORMALES** Indica que no existe ninguna clase de alerta para la región o zona mencionada.

**OMAR FRANCO** | Director General

**CHRISTIAN EUSCÁTEGUI** | Jefe Oficina del Servicio de Pronósticos y Alertas

Profesionales de Turno:

Fabio BERNAL, Daniel USECHE, Mirovan SVERKO, Viviana CHIVATÁ, David CORTÉS, Mauricio TORRES y Laura MACÍAS.

<http://www.ideam.gov.co>

Correos electrónicos: [servicio@ideam.gov.co](mailto:servicio@ideam.gov.co), [alertas@ideam.gov.co](mailto:alertas@ideam.gov.co)

Calle 25D # 96B - 70, Piso 3. Bogotá, D.C., Colombia.

Teléfono: 3075625 Ext. 1334-1336.

Síguenos en:

