

INFORME TÉCNICO DIARIO Nº 254

El IDEAM comunica al Sistema Nacional de Gestión del Riesgo (SNGR) y al Sistema Nacional Ambiental (SINA).

Bogotá D. C., sábado 10 de septiembre de 2016.

Hora de actualización:
11:45 a.m. HLC



IDEAM
Instituto de Hidrología
Meteorología y
Estudios Ambientales
Cll. 25D N° 96B-70

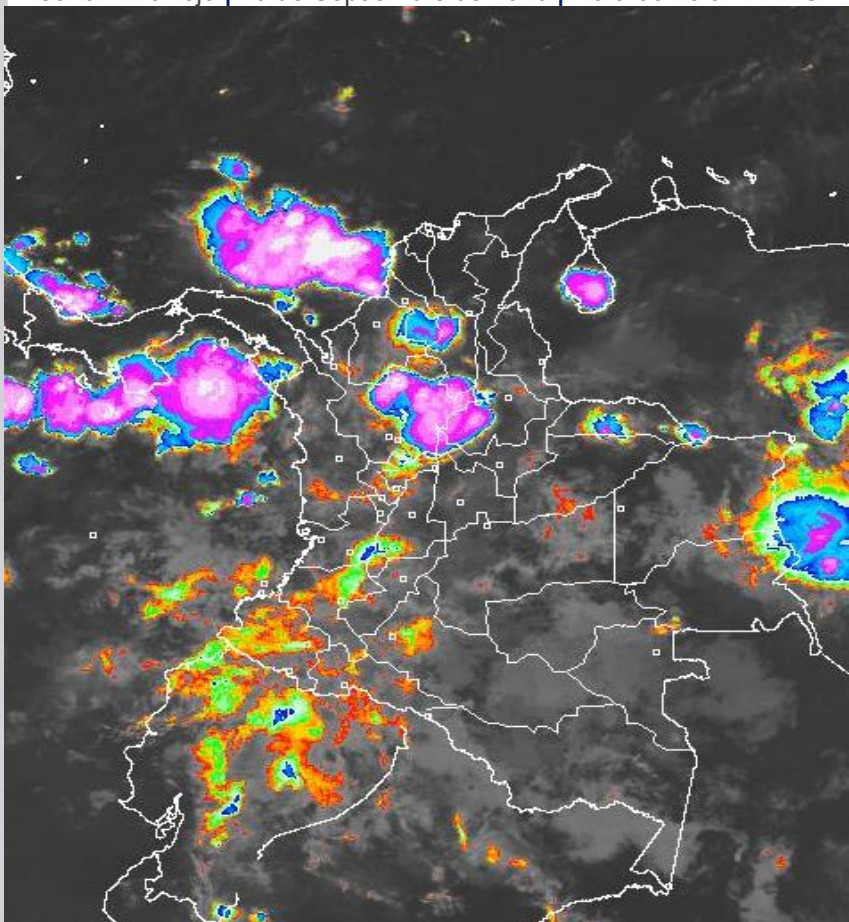
CONDICIONES HIDROMETEOROLÓGICAS ACTUALES

Desde la madrugada se registraron precipitaciones con tormentas eléctricas en algunos momentos, en sectores del suroccidente de la región Caribe, noroccidente de la Andina, centro de la Orinoquia y gran parte de la Amazonia, en el resto del país predominó el tiempo seco con nubosidad variada.

La previsión del tiempo anticipa condiciones lluviosas durante las próximas 24 horas en el Caribe, incluidas zonas marítima e insular, al igual que en sectores de las regiones Andina, Orinoquia y Amazonia, se recomienda tomar las medidas preventivas en zonas de alta pendiente ante la posibilidad de crecientes súbitas o deslizamientos de tierra.

IMAGEN SATELITAL

Canal Infrarrojo | 10 de Septiembre de 2016 | Hora 06:15 a.m. HLC



Consulte todos los días el pronóstico del tiempo y las alertas hidrometeorológicas vigentes del IDEAM, en un formato de calidad. Alrededor de las 7:30 a. m. está a disposición del público en www.ideam.gov.co.

Se puede ver también en dispositivos móviles **AQUÍ**





LO MÁS DESTACADO

LLUVIAS

- Tendieron ligeramente a incrementarse, particularmente en los departamentos de Antioquia, Cauca y Putumayo, alcanzando el mayor volumen en el municipio de **Medio San Juan (Chocó)** con **115.0 mm**.

ALERTA ROJA

- Por niveles altos en el río Inírida a la altura de Puerto Inírida.
- Por amenaza alta de deslizamientos de tierra detonados por lluvias, en sectores inestables o de alta pendiente, localizados en algunos municipios del sur de Bolívar y nororiente de Antioquia.
- Por alta posibilidad de incendios de la cobertura vegetal en algunos sectores rurales localizados en los departamentos de Cauca, Cundinamarca, Nariño y Tolima.

ALERTA NARANJA

- Por niveles altos en el río Meta, particularmente a la altura del municipio de Puerto López.
- Por amenaza moderada de deslizamientos de tierra detonados por lluvias, en sectores inestables o de alta pendiente, localizados en varias áreas localizadas en las regiones Caribe, Andina, Orinoquia, Pacífica y Amazónica.
- Por moderada posibilidad de incendios de la cobertura vegetal en algunos sectores localizados en las regiones Caribe y Andina.
- Por tiempo lluvioso en el occidente del mar Caribe y en el centro y norte del océano Pacífico nacional.

ALERTA AMARILLA

- Sin alertas significativas.

PRONÓSTICO CONDICIONES METEOROLÓGICAS ESPECIALES

ÁREA DEL VOLCÁN GALERAS

Durante gran parte de la jornada se prevé cielo entre parcial a mayormente cubierto con tiempo seco, salvo en horas de la noche donde se estiman lloviznas y/o lluvias ligeras.

EL SERVICIO GEOLÓGICO COLOMBIANO reporta en nivel AMARILLO (III): CAMBIOS EN EL COMPORTAMIENTO DE LA ACTIVIDAD VOLCÁNICA. Lat: 1.55 Lon: - 77.37

ELEVACIÓN (pies)	DIRECCIÓN	VELOCIDAD	
		NUDOS	Km/h
10.000	SURESTE	5 - 10	9 - 18
18.000	ESTE	25 - 30	45 - 54
24.000	ESTE	25 - 30	45 - 54
30.000	NOROESTE	25 - 30	45 - 54

ÁREA DEL VOLCÁN NEVADO DEL HUILA

En el área se espera abundante nubosidad con lluvias ligeras de carácter intermitente.

EL SERVICIO GEOLÓGICO COLOMBIANO reporta en nivel AMARILLO (III): CAMBIOS EN EL COMPORTAMIENTO DE LA ACTIVIDAD VOLCÁNICA. Lat:2.92 Lon:-75.05

ELEVACIÓN (pies)	DIRECCIÓN	VELOCIDAD	
		NUDOS	Km/h
10.000	SURESTE	5 - 10	9 - 18
18.000	ESTE	25 - 30	45 - 54
24.000	ESTE	25 - 30	45 - 54
30.000	NOROESTE	25 - 30	45 - 54

ÁREA DEL VOLCÁN CERRO MACHÍN

Nubosidad variable a lo largo de la jornada con lluvias dispersas al atardecer o durante la noche, luego de un día seco.

EL SERVICIO GEOLÓGICO COLOMBIANO reporta en nivel AMARILLO (III): CAMBIOS EN EL COMPORTAMIENTO DE LA ACTIVIDAD VOLCÁNICA. Lat:4.80 Lon:-75.62

ELEVACIÓN (pies)	DIRECCIÓN	VELOCIDAD	
		NUDOS	Km/h
10.000	SURESTE	5 - 10	9 - 18
18.000	ESTE	15 - 20	27 - 36
24.000	ESTE	15 - 20	27 - 36
30.000	NORESTE	15 - 20	27 - 36

ÁREA DEL VOLCÁN NEVADO DEL RUIZ

En la mañana y hasta entrada la tarde pesistirá las condiciones secas, luego se advierten precipitaciones ligeras y dispersas.

EL SERVICIO GEOLÓGICO COLOMBIANO reporta en nivel AMARILLO (III): CAMBIOS EN EL COMPORTAMIENTO DE LA ACTIVIDAD VOLCÁNICA. Lat: 4.89 Lon: -75.52

ELEVACIÓN (pies)	DIRECCIÓN	VELOCIDAD	
		NUDOS	Km/h
10.000	SURESTE	10 - 15	18 - 27
18.000	ESTE	15 - 20	27 - 36
24.000	ESTE	15 - 20	27 - 36
30.000	NORESTE	15 - 20	27 - 36

ÁREA DEL COMPLEJO VOLCÁNICO CHILES-CERRO NEGRO DE

En el área se espera abundante nubosidad con lluvias ligeras de carácter intermitente.

EL SERVICIO GEOLÓGICO COLOMBIANO reporta en nivel AMARILLO (III): CAMBIOS EN EL COMPORTAMIENTO DE LA ACTIVIDAD VOLCÁNICA. Lat: 0.81-Lon:77.93 Lat: 0.76 Lon:-77.95

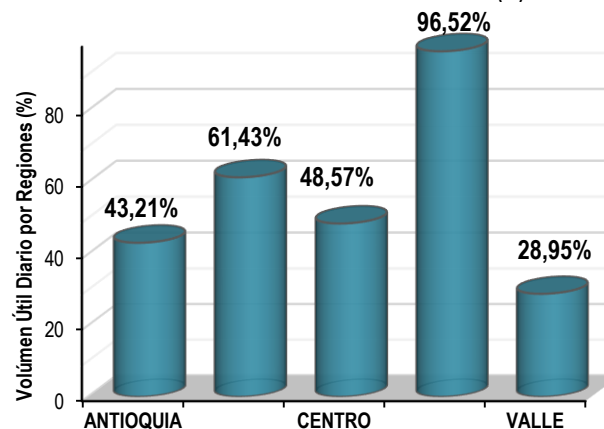
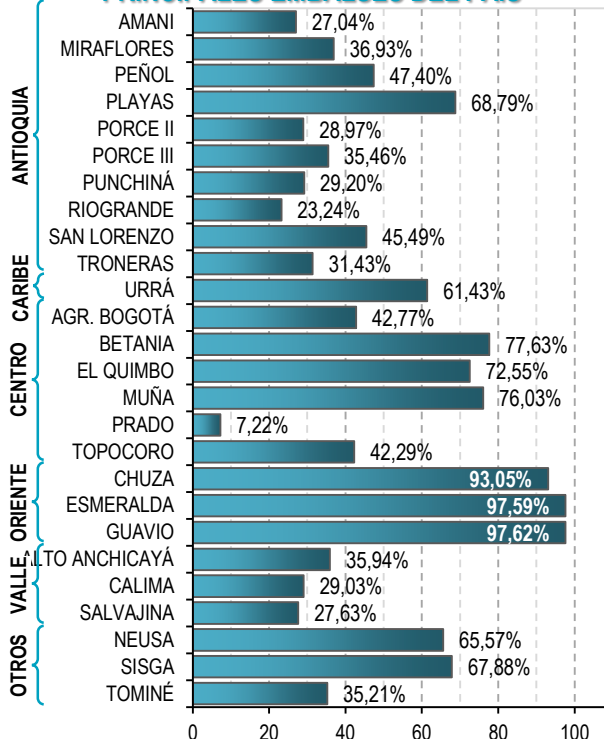
ELEVACIÓN (pies)	DIRECCIÓN	VELOCIDAD	
		NUDOS	Km/h
10.000	ESTE	5 - 10	9 - 18
18.000	SURESTE	15 - 20	27 - 36
24.000	ESTE	25 - 30	45 - 54
30.000	NORESTE	25 - 30	45 - 54

ESTADO DE LOS EMBALSES

A continuación se relaciona el volumen útil diario de los principales embalses del país (expresado en porcentaje), de acuerdo con la información reportada por XM S.A. E.S.P en la siguiente dirección electrónica:

<http://ido.xm.com.co/ido/SitePages/hidrologia.aspx?q=reservas>

VOLÚMEN ÚTIL DIARIO EN LOS PRINCIPALES EMBALSES DEL PAÍS



Para estar informado diariamente de lo que pasa con el pronóstico del tiempo y las alertas.

Síguenos en Twitter @IDEAMColombia



PRECIPITACIONES

A continuación se relacionan los municipios donde en las últimas 24 horas se registraron precipitaciones iguales o superiores a 30.0 mm.

DEPARTAMENTO	MUNICIPIO
ANTIOQUIA	Medellín-La Aldea (46.0), Medellín-La Iguana (41.0), Sonsón-San Miguel (40.7), El Carmen De Viboral (40.0) y Sonsón (34.0).
ATLANTICO	Piojo (76.0).
CAQUETA	Florencia-Aeropuerto (65.2) y San José Del Fragua (37.0).
CASANARE	Tamara (35.3).
CAUCA	Timbiquí (110.0), López de Micay (109.0) y Guapi (64.0).
CHOCO	Medio San Juan (115.0).
CORDOBA	Tierralta-Campo Bello (48.5) y Tierralta (41.0).
CUNDINAMARCA	Puerto Salgar (37.0).
META	Fuente De Oro (55.0) y San Juan De Arama (34.0).
PUTUMAYO	Villagarzón (76.0), Puerto Guzmán (40.0), Mocoa-Puerto Limón (38.5), San Francisco (35.4), Puerto Leguízamo (34.7) y Mocoa-Condagua (34.0).
VALLE DEL CAUCA	Buenaventura-Aeropuerto (36.7) y Roldanillo (35.0).
VICHADA	Cumaribo (30.0).

Para estar informado diariamente de lo que pasa con el **pronóstico del tiempo y las alertas.**

Síguenos en Twitter
@IDEAMColombia



TEMPERATURAS MÁXIMAS

A continuación se relacionan los municipios donde en las últimas 24 horas se registraron temperaturas iguales o superiores a 35.0 °C.

DEPARTAMENTO	MUNICIPIO
ATLANTICO	Manatí (35.4).
BOLIVAR	Cartagena-Aeropuerto (35.5).
CESAR	Bosconia (37.2), Valledupar-El Callao (36.4), Agustín Codazzi-Motilonia (35.6), Agustín Codazzi-Hda. Centenario (35.4) y Valledupar-Villa Rosa (35.2).
CUNDINAMARCA	Jerusalén (39.8).
HUILA	Villavieja (37.4) y Neiva-Aeropuerto (36.6).
LA GUAJIRA	Riohacha-Matitas 12 Km al sur (36.4), Maicao (36.0), Manaure (35.8) y Uribia-Puerto Bolívar (35.4).
MAGDALENA	Pivijay (35.2).
SANTANDER	Puerto Parra (36.0).
TOLIMA	Prado (39.8) , Natagaima (39.0), Saldaña (38.6), Ambalema (38.4), Guamo (38.2), Valle De San Juan (38.0), Flandes (37.2), Armero (37.2), Lérica (36.2), Espinal (35.8) y Ataco (35.0).



PRONÓSTICO METEOROLÓGICO




Sábado 10 y domingo 11 de septiembre de 2016

DEPARTAMENTO	PRONÓSTICO
SABANA DE BOGOTÁ	<p>SÁBADO: En la mañana cielo entre parcial y mayormente cubierto, con predominio de tiempo seco y algunos intervalos de sol en gran parte de la ciudad y la Sabana. En horas de la tarde nubosidad variada con tiempo seco en la mayor parte del área, sin descartar lluvias ligeras en la zona norte y oriente, tanto de la capital como de la Sabana. En la noche cielo entre parcial y mayormente cubierto en gran parte del área con probabilidad de lloviznas dispersas y ocasionales en el área.</p> <p>DOMINGO: La jornada mantendrá cielo entre parcial y mayormente nublado con probabilidad de precipitaciones en el oriente y norte de la ciudad y de la sabana, especialmente en las horas de la tarde y noche. En el resto del área predominará tiempo seco.</p>
CARIBE	<p>SÁBADO: En horas de la mañana cielo parcialmente cubierto con tiempo seco en amplios sectores de la región, salvo en el litoral y sur de Córdoba, Sucre y Bolívar, donde se prevé abundante nubosidad y lluvias de variada intensidad. No se descartan descargas eléctricas. En la tarde se prevé aumento de la nubosidad con lluvias moderadas en sectores de Córdoba, Magdalena y Cesar; precipitaciones menos intensas en áreas de Sucre, Bolívar, Atlántico y Sur de La Guajira. Probabilidad de actividad eléctrica. En horas de la noche se estima, que las lluvias se concentren en el sur de Córdoba, Bolívar, Cesar y Magdalena. No se descartan lloviznas en el sur de Sucre y de La Guajira. Posibilidad de descargas eléctricas.</p> <p>DOMINGO: A lo largo de la jornada se espera abundante nubosidad con precipitaciones moderadas a fuertes y probabilidad de descargas eléctricas en zonas de Córdoba, Bolívar, Cesar y Sucre; lluvias menos intensas en Atlántico, Magdalena y sur de La Guajira. Alta posibilidad de tormentas eléctricas.</p>
ARCHIPIÉLAGO DE SAN ANDRÉS, PROVIDENCIA Y SANTA CATALINA	<p>SÁBADO: En la mañana se estima cielo parcialmente nublado en el área con tiempo seco. Para la tarde son posibles algunas lloviznas en San Andrés y tiempo seco en Providencia. Durante la noche se pronostica tiempo seco en San Andrés y son posibles precipitaciones en Providencia.</p> <p>DOMINGO: La mañana con predominio de tiempo seco e intervalos de sol. En la tarde y noche aumentara la nubosidad condición que puede favorecer lluvias ligeras y dispersas.</p>

Planeando tu día?
Descarga YA y conoce...



Consúltalo a diario y únete a la Cultura del Pronóstico del IDEAM

Disponible para  



PRONÓSTICO METEOROLÓGICO



Sábado 10 y domingo 11 de septiembre de 2016

DEPARTAMENTO	PRONÓSTICO
MAR CARIBE	<p>SÁBADO: En el centro y occidente del área marítima nacional, se prevé abundante nubosidad con lluvias de moderadas a fuertes en algunas zonas. No se descarta actividad eléctrica. En el resto del área predominará tiempo seco con cielo seminublado.</p> <p>DOMINGO: Nubosidad variada con lluvias al occidente del mar Caribe colombiano y sobre las costas de Córdoba, Sucre y Bolívar. Las lluvias de mayor intensidad se advierten en horas de la madrugada y al final de la tarde. No se descartan descargas eléctricas y ráfagas de viento.</p>
ANDINA	<p>SÁBADO: En horas de la mañana cielo entre parcial y mayormente cubierto, con lluvias en sectores de Santander y Antioquia; lluvias ligeras y dispersas al nororiente de Boyacá, y en las montañas de Valle del Cauca y Cauca. En el resto de la región predominará tiempo seco. En la tarde aumento de nubosidad con precipitaciones entre ligeras y moderadas en zonas de Antioquia, Santander, Norte de Santander. Lluvias de menor intensidad al norte y oriente de Cundinamarca, Boyacá y en las montañas de Huila, Cauca y Valle del Cauca. No se descartan tormentas eléctricas. En horas de la noche las lluvias se estiman en algunos sectores de Antioquia, Norte de Santander, Santander, occidente de Boyacá y menos intensas en el oriente de Caldas y en el norte de Cundinamarca y Tolima.</p> <p>DOMINGO: Se estima cielo entre parcial y mayormente cubierto con lluvias en el centro y norte de la región, especialmente en zonas de Antioquia, los santanderes, Cundinamarca y Boyacá. Precipitaciones menos intensas en el Eje Cafetero y sobre las montañas de Valle del Cauca y Cauca.</p>
INSULAR PACÍFICO	<p>SÁBADO: En Malpelo y en Gorgona se prevé nubosidad variada con probabilidad de lluvias a mediados de la tarde o durante las primeras horas de la noche.</p> <p>DOMINGO: Para Gorgona se mantendrán nubosidad variada sin descartar lluvias ligeras y dispersas al anochecer y en la madrugada. En Malpelo se estiman algunas lloviznas en la madrugada, mañana y algunas horas de la noche.</p>

Planeando tu día?
Descarga YA y conoce...



Consúltalo a diario y únete a
la Cultura del Pronóstico del IDEAM

Disponible para  

PRONÓSTICO METEOROLÓGICO

Sábado 10 y domingo 11 de septiembre de 2016



DEPARTAMENTO	PRONÓSTICO
PACÍFICA	<p>SÁBADO: En la mañana nubosidad variada con predominio de tiempo seco, salvo en zonas dispersas de Chocó, donde no se descartan lluvias.</p> <p>DOMINGO: Son previstas nubes densas, con precipitaciones moderadas con actividad eléctrica en áreas de Chocó, Cauca, Valle del Cauca y menos intensas en Nariño. A mediados de la tarde se prevé aumento de la nubosidad con precipitaciones entre ligeras y moderadas, en áreas de Chocó y Cauca, de menor intensidad en zonas dispersas de Valle del Cauca y noroccidente de Nariño. En la noche se estiman nubes densas con lluvias en Chocó, Valle del Cauca, Cauca y noroccidente de Nariño. Probabilidad de actividad eléctrica.</p>
OCÉANO PACÍFICO	<p>SÁBADO: En el centro y norte del Pacífico colombiano son previstas lluvias con posibilidad de actividad eléctrica, en alta mar y en cercanías al litoral.</p> <p>DOMINGO: Durante la jornada se espera nubosidad variada con precipitaciones entre ligeras y moderadas al norte y centro del área oceánica nacional. Especialmente durante la madrugada y noche.</p>
ORINOQUIA	<p>SÁBADO: En las horas de la mañana se esperan lluvias en Vichada y en Arauca no se descartan descargas eléctricas. Condiciones secas para el resto de la zona. Para la tarde se mantendrán las lluvias en Vichada y son posibles precipitaciones menos intensas en el oriente de Arauca, Casanare y en el sur de Meta. Probabilidad de descargas eléctricas. Durante la noche se pronostica cielo parcialmente cubierto en gran parte de la región, con lluvias en Vichada y en el oriente de Meta. Posibilidad de actividad eléctrica.</p> <p>DOMINGO: Cielo entre parcial y mayormente cubierto con precipitaciones de variada intensidad al oriente de Vichada y en zonas de Arauca; lluvias menos intensas en el oriente de Meta y Casanare.</p>
AMAZONIA	<p>SÁBADO: En la mañana se estima nubosidad variada con predominio de tiempo seco en gran parte de la región, salvo al oriente de Guainía donde se advierte mayor nubosidad y lluvias de ligeras a moderadas. Durante la tarde cielo mayormente nublado con lluvias y/o lloviznas en Guainía, Vaupés, Amazonas y en el centro y oriente de Caquetá. No se descartan tormentas eléctricas. Hacia la noche lluvias entre ligeras y moderadas en Guainía, Vaupés y Amazonas. Precipitaciones menos intensas en límites entre Putumayo y Caquetá.</p> <p>DOMINGO: Cielo parcialmente cubierto con predominio de tiempo seco en la mañana. En la tarde y noche aumento de la nubosidad con precipitaciones ligeras a moderadas en Vaupés, Guainía, Guaviare y Amazonas.</p>

Planeando tu día?
Descarga YA y conoce...



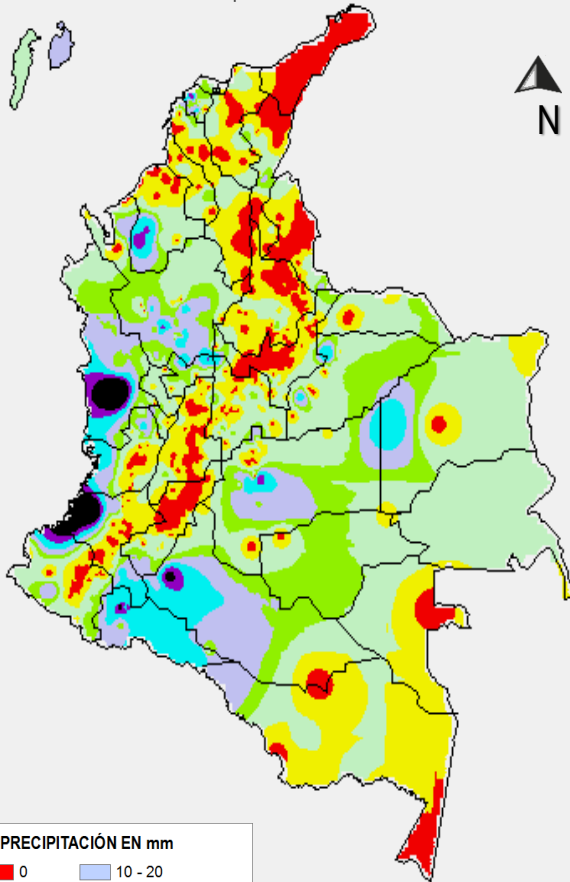
Consúltalo a diario y únete a la Cultura del Pronóstico del IDEAM

Disponible para  

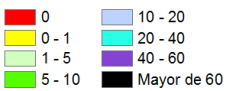
MAPAS DE PRECIPITACIÓN

Precipitación diaria: desde las 07:00 a.m. del día viernes 09 hasta las 07:00 a.m. del día sábado 10 de septiembre de 2016.

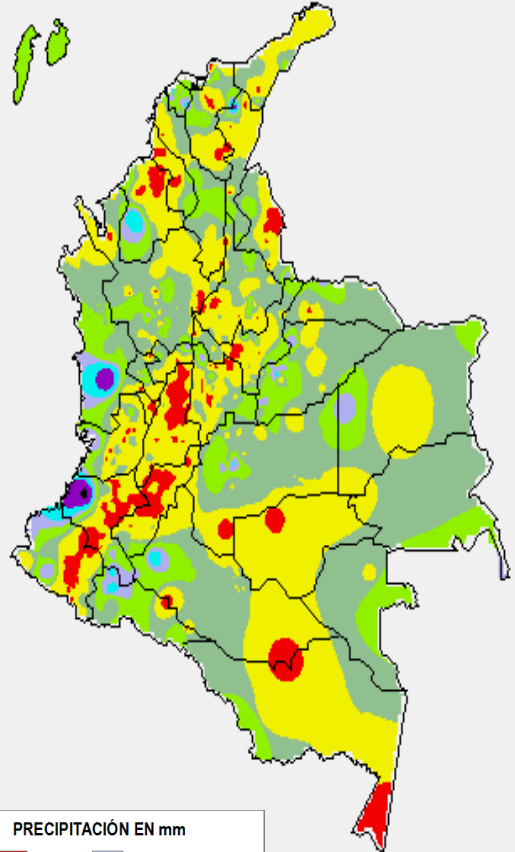
Precipitación de los últimos 3 días: desde las 07:00 a.m. del día miércoles 07 hasta las 07:00 a.m. del día sábado 10 de septiembre de 2016.



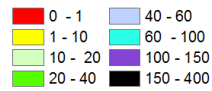
PRECIPITACIÓN EN mm



1 milímetro de precipitación equivale a 1 litro de lluvia por m²



PRECIPITACIÓN EN mm



1 milímetro de precipitación equivale a 1 litro de lluvia por m²



ALERTAS VIGENTES E INFORMACIÓN ADICIONAL

Para mayor información sobre el pronóstico del estado del tiempo, informes técnicos diarios, comunicados especiales, mapas diarios de temperaturas máximas y mínimas e información diaria de precipitación se sugiere consultar los siguientes enlaces:

- [MAPA DIARIO DE TEMPERATURA MÁXIMA.](#)
- [MAPA DIARIO DE TEMPERATURA MÍNIMA.](#)
- [INFORMACIÓN DIARIA DE PRECIPITACIÓN Y TEMPERATURA DE LOS PRINCIPALES AEROPUERTOS DEL PAÍS.](#)
- [MOAICO MAPAS DE PRECIPITACIÓN DIARIA EN MILÍMETROS.](#)

ALERTAS POR NIVELES DE LOS RÍOS

REGIÓN ORINOQUIA	
SITIOS PARA LOS CUALES SE GENERA LA ALERTA	
ALERTA ROJA	NIVELES ALTOS EN EL RÍO INIRIDA A LA ALTURA DE PUERTO INIRIDA
	A pesar de la leve tendencia de descenso en el nivel del río Inirida, se mantiene este nivel de alerta dado que los valores aún se encuentran alrededor de las cotas críticas de afectación de los sectores ribereños más bajos especialmente en el municipio de Puerto Inirida-Guainía.

REGIÓN ORINOQUIA	
SITIOS PARA LOS CUALES SE GENERA LA ALERTA	
ALERTA NARANJA	NIVELES ALTOS EN EL RIO META
	Se mantienen altos los niveles del río Meta, particularmente en el municipio de Puerto López. El IDEAM recomienda a las poblaciones ribereñas mantenerse atentos por los niveles altos del río que se acentuarán como consecuencia de los aportes de afluentes en la zona del piedemonte.

ALERTAS POR AMENAZAS DE INCENDIOS DE LA COBERTURA VEGETAL

ALERTA ROJA:

Amenaza Alta o muy alta de ocurrencia de incendios de la cobertura vegetal en zonas de bosques, cultivos y pastos, localizados en los siguientes municipios y sectores aledaños:

ALERTA NARANJA:

Amenaza moderada de ocurrencia de incendios de la cobertura vegetal en zonas de bosques, cultivos y pastos, localizados en los siguientes municipios y sectores aledaños:

REGIÓN CARIBE

ALERTA NARANJA

SITIOS PARA LOS CUALES SE GENERA LA ALERTA

CESAR: Astrea, El Paso.
SUCRE: Tolú.

REGIÓN ANDINA

ALERTA ROJA

SITIOS PARA LOS CUALES SE GENERA LA ALERTA

CAUCA: Puracé, Silvia, Totoró.
CUNDINAMARCA: Jerusalén, La Vega, Nocaima, Soacha, Susa.
NARIÑO: Colón (Génova), Consacá, El Peñol, Guaitarilla, La Unión, Nariño, Pasto, Policarpa, San Lorenzo, Yacuanquer.
TOLIMA: Guamo, Ibagué, Ortega, Prado, Purificación, Saldaña, San Luis, Valle De San Juan.

REGIÓN ANDINA

ALERTA NARANJA

SITIOS PARA LOS CUALES SE GENERA LA ALERTA

BOYACÁ: Ráquira.
NARIÑO: Cumbal, Taminango.
TOLIMA: Coyaima, Cunday, Espinal, Suárez.

Especial atención en el Parque Nacional Natural Galeras.

ALERTAS POR AMENAZAS DE DESLIZAMIENTO

ALERTA ROJA:

Amenaza alta a muy alta por deslizamientos de tierra detonados por lluvias, localizados en los siguientes municipios:

ALERTA NARANJA:

Amenaza moderada por deslizamientos de tierra detonados por lluvias, localizados en los siguientes municipios:

REGIÓN CARIBE	
ALERTA ROJA	SITIOS PARA LOS CUALES SE GENERA LA ALERTA
	BOLÍVAR: Cantagallo.

REGIÓN CARIBE	
ALERTA NARANJA	SITIOS PARA LOS CUALES SE GENERA LA ALERTA
	BOLIVAR: Achí, San Jacinto del Cauca.
	MAGDALENA: Santa Marta (Distrito Turístico Cultural y Ciénaga.
	SUCRE: Guaranda.

REGIÓN ANDINA	
ALERTA ROJA	SITIOS PARA LOS CUALES SE GENERA LA ALERTA
	ANTIOQUIA: Yali.

REGIÓN ANDINA	
ALERTA NARANJA	SITIOS PARA LOS CUALES SE GENERA LA ALERTA
	ANTIOQUIA: Carmen de Viboral, La Ceja, La Unión, Santuario.
	BOYACÁ: Campohermoso, Páez, San Luis de Gaceno y Santa María.
	CALDAS: Samaná .
	CUNDINAMARCA: Guayabetal, Medina, Paratebueno y Ubalá.
	NORTE DE SANTADER: Toledo.

ALERTAS POR AMENAZAS DE DESLIZAMIENTO

REGIÓN ORINOQUIA

SITIOS PARA LOS CUALES SE GENERA LA ALERTA

ALERTA NARANJA

CASANARE: Aguazul, Chámeza, Monterrey, Nunchía, Recetor, Sabanalarga, Tauramena, Villanueva.

META: Acacias, Barranca de Upía, Cubarral, El Castillo, Villavicencio.

REGIÓN PACÍFICA

SITIOS PARA LOS CUALES SE GENERA LA ALERTA

ALERTA NARANJA

CHOCÓ: Cértegui, Alto Baudó, Condoto, El Cantón del San Pablo, Istmina, Medio Baudó, Medio San Juan (Andagoya), Nóvita, Rio Iró (Santa Rita), Tadó, Unión Panamericana (Ánimas).

CAUCA: El Tambo, López, Timbiquí.

REGIÓN AMAZÓNICA

SITIOS PARA LOS CUALES SE GENERA LA ALERTA

ALERTA NARANJA

CAQUETÁ: Florencia, Montañita.

PUTUMAYO: Villagarzón.

ALERTAS POR AMENAZAS DE DESLIZAMIENTO

ALERTA ROJA:

Amenaza alta a muy alta por deslizamientos de tierra detonados por lluvias, localizados en los siguientes municipios:

ALERTA NARANJA:

Amenaza moderada por deslizamientos de tierra detonados por lluvias, localizados en los siguientes municipios:

SECTORES VIALES

SECTORES VIALES PARA LOS CUALES SE GENERA LA ALERTA

ANTIOQUIA:

Rionegro - El Carmen

ARAUCA:

La Lejía - Saravena

BOYACÀ:

El Crucero - Aguazul
Guateque - El Secreto
La Lejía - Saravena

CAQUETÀ:

Florencia - Puerto Rico.

CASANARE:

Aguazul - Yopal
Barranca de Upía - Monterrey
Cumarál - Barranca de Upía
El Crucero - Aguazul
Guateque - El Secreto

CUNDINAMARCA:

Bogotá (El Portal) - Villavicencio
Cumarál - Barranca de Upía.

META:

Bogotá (El Portal) - Villavicencio
Cumarál - Barranca de Upía
Paso Antiguo por el Río Guayuriba
Pipirál - Villavicencio
Puente Guatiquía - Los Caballos
Ye de Granada - Paso por el Puente sobre el Río Oco

NORTE DE SANTANDER:

La Lejía - Saravena

ALERTAS METEOMARINA

MAR CARIBE	
SITIOS PARA LOS CUALES SE GENERA LA ALERTA	
ALERTA NARANJA	<p>POR TIEMPO LLUVIOSO</p> <p>En gran parte del occidente del mar Caribe colombiano, se prevén condiciones lluviosas durante la jornada con probabilidad de tormentas eléctricas y rachas de viento en algunos casos. Por lo anterior, se advierte a pescadores y usuarios de embarcaciones de poco calado consultar con las Capitanías de puerto en zonas de inminente tempestad.</p>

OCÉANO PACÍFICO	
SITIOS PARA LOS CUALES SE GENERA LA ALERTA	
ALERTA NARANJA	<p>POR TIEMPO LLUVIOSO</p> <p>En gran parte del centro y norte de la cuenca del océano Pacífico nacional, se prevén condiciones lluviosas durante la jornada con probabilidad de tormentas eléctricas y rachas de viento en algunos casos. Por lo anterior, se advierte a pescadores y usuarios de embarcaciones de poco calado consultar con las Capitanías de puerto en zonas de inminente tempestad.</p>

°C: grados Celsius

m: metros

mm: milímetros

msnm: metros sobre nivel del mar

Km/h: kilómetros por hora

HLC: hora local colombiana

GOES: Geostationary Operational Environmental Satellites (Satélite Geoestacionario Operacional Ambiental).

GOES-13 es el designado GOES-Este, localizado en 75° W sobre el ecuador geográfico.

PNN: Parque Nacional Natural

SFF: Santuario de Fauna y Flora



ALERTA ROJA. PARA TOMAR ACCIÓN Advierte a los sistemas de prevención y atención de desastres sobre la amenaza que puede ocasionar un fenómeno con efectos adversos sobre la población, el cual requiere la atención inmediata por parte de la población y de los cuerpos de atención y socorro. Se emite una alerta sólo cuando la identificación de un evento extraordinario indique la probabilidad de amenaza inminente y cuando la gravedad del fenómeno implique la movilización de personas y equipos, interrumpiendo el normal desarrollo de sus actividades cotidianas.



ALERTA NARANJA. PARA PREPARARSE Indica la presencia de un fenómeno. No implica amenaza inmediata y como tanto es catalogado como un mensaje para informarse y prepararse. El aviso implica vigilancia continua ya que las condiciones son propicias para el desarrollo de un fenómeno, sin que se requiera permanecer alerta.



ALERTA AMARILLA. PARA INFORMARSE Es un mensaje oficial por el cual se difunde información. Por lo regular se refiere a eventos observados, reportados o registrados y puede contener algunos elementos de pronóstico a manera de orientación. Por sus características pretéritas y futuras difiere del aviso y de la alerta, y por lo general no está encaminado a alertar sino a informar.

CONDICIONES NORMALES Indica que no existe ninguna clase de alerta para la región o zona mencionada.

OMAR FRANCO | Director General

CHRISTIAN EUSCÁTEGUI | Jefe Oficina del Servicio de Pronósticos y Alertas

Profesionales de Turno:

Leidy J. RODRÍGUEZ, Nelsy VERDUGO, Viviana C. CHIVATÁ, Ruth N. LÓPEZ y Daniel USECHE.

<http://www.ideam.gov.co>

Correos electrónicos: servicio@ideam.gov.co, alertas@ideam.gov.co

Calle 25D # 96B - 70, Piso 3. Bogotá, D.C., Colombia.

Teléfono: 3075625 Ext. 1334-1336.

Síganos en:

