

INFORME TÉCNICO DIARIO Nº 255

El IDEAM comunica al Sistema Nacional de Gestión del Riesgo (SNGR) y al Sistema Nacional Ambiental (SINA).

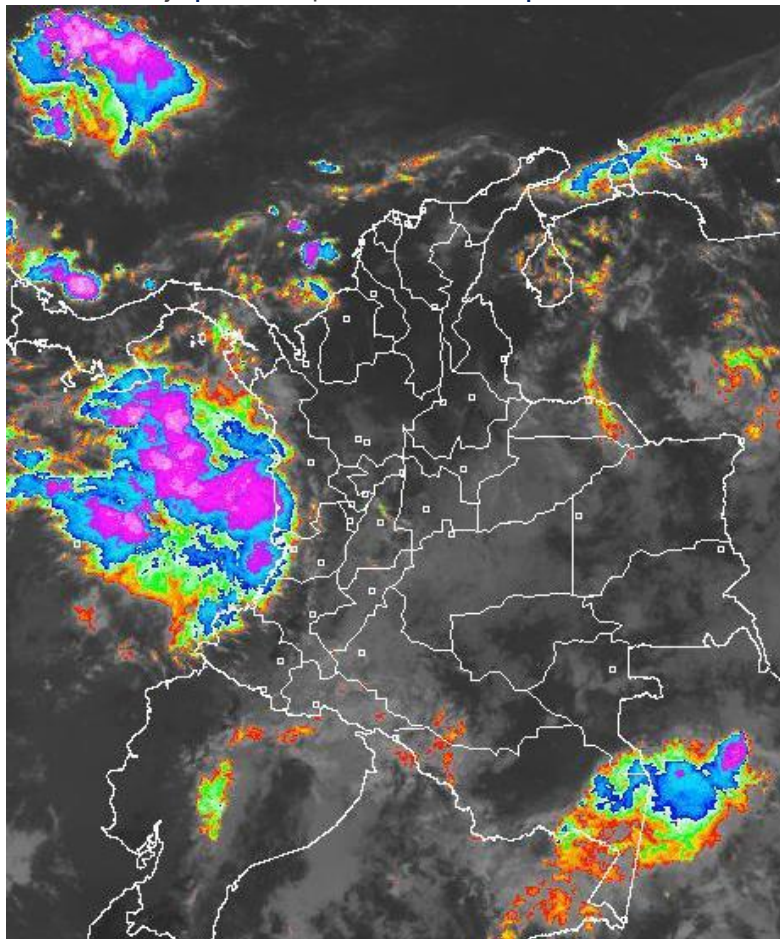
Bogotá D. C., domingo 11 de septiembre de 2016.

Hora de actualización:
12:26 p. m. HLC



IMAGEN SATELITAL

Canal Infrarrojo | 11 de Septiembre de 2016 | Hora 9:15 a. m. HLC



CONDICIONES HIDROMETEOROLÓGICAS ACTUALES

En la madrugada prevalecieron las condiciones nubosas con lluvias, acompañadas en algunos casos de tormentas eléctricas en amplios sectores de las regiones Caribe, norte de la Andina, y a lo largo de la Pacífica, en el resto del territorio nacional predominó el tiempo seco.

El pronóstico para los siguientes días anticipa precipitaciones en el país, el IDEAM sugiere desde ya tomar las medidas preventivas en zonas de alta pendiente ante la posibilidad de crecientes súbitas o deslizamientos de tierra.

Consulte todos los días el pronóstico del tiempo y las alertas hidrometeorológicas vigentes del IDEAM, en un formato de calidad. Alrededor de las 7:30 a. m. está a disposición del público en www.ideam.gov.co.

Se puede ver también en dispositivos móviles **AQUÍ**



LO MÁS DESTACADO

ALERTA ROJA
PARA TOMAR ACCIÓN

ALERTA NARANJA
PARA PREPARARSE

ALERTA AMARILLA
PARA INFORMARSE

LLUVIAS

- Incremento bien importante de las precipitaciones en las últimas 24 horas, las cuales principalmente se concentraron en las regiones Caribe, Pacífica, Andina, y sectores aislados de las regiones Orinoquia y Amazonica. El mayor volumen se registró en el municipio de **Fundación (Magdalena), con 120.0 mm.**

ALERTA ROJA

- Por niveles altos en el río Inírida a la altura de Puerto Inírida.
- Por amenaza alta de deslizamientos de tierra detonados por lluvias, en sectores inestables o de alta pendiente, localizados en algunos municipios del sur de Bolívar y nororiental de Antioquia.
- Por alta posibilidad de incendios de la cobertura vegetal en algunos sectores rurales localizados en la región Andina.

ALERTA NARANJA

- Por niveles altos en el río Meta, particularmente a la altura del municipio de Puerto López.
- Por amenaza moderada de deslizamientos de tierra detonados por lluvias, en sectores inestables o de alta pendiente, localizados en varias áreas localizadas en las regiones Caribe, Andina, Orinoquia, Pacífica y Amazónica.
- Por moderada posibilidad de incendios de la cobertura vegetal en algunos sectores localizados en las regiones Caribe y Andina.
- Por tiempo lluvioso en el Mar Caribe y en el Océano Pacífico.

ALERTA AMARILLA

- Por incremento moderado de los niveles del río San Jorge.

PRONÓSTICO CONDICIONES METEOROLÓGICAS ESPECIALES

ÁREA DEL VOLCÁN GALERAS

En la mañana y hasta entrada la tarde prevalecerán las condiciones secas, luego se advierten precipitaciones ligeras y dispersas.

EL SERVICIO GEOLÓGICO COLOMBIANO reporta en nivel AMARILLO (III): CAMBIOS EN EL COMPORTAMIENTO DE LA ACTIVIDAD VOLCÁNICA. Lat: 1.55 Lon: -77.37

ELEVACIÓN (pies)	DIRECCIÓN	VELOCIDAD	
		NUDOS	Km/h
10,000	SURESTE	5 - 10	9 - 18
18,000	ESTE	25 - 30	45 - 54
24,000	NORESTE	15 - 20	27 - 36
30,000	NORESTE	20 - 25	36 - 45

ÁREA DEL VOLCÁN NEVADO DEL HUILA

Cielo entre parcialmente cubierto y cubierto con lluvias a diferentes horas.

EL SERVICIO GEOLÓGICO COLOMBIANO reporta en nivel AMARILLO (III): CAMBIOS EN EL COMPORTAMIENTO DE LA ACTIVIDAD VOLCÁNICA. Lat: 2.92 Lon: -76.05

ELEVACIÓN (pies)	DIRECCIÓN	VELOCIDAD	
		NUDOS	Km/h
10,000	SURESTE	0 - 5	0 - 9
18,000	ESTE	15 - 20	27 - 36
24,000	NORESTE	15 - 20	27 - 36
30,000	NORTE	20 - 25	36 - 45

ÁREA DEL VOLCÁN CERRO MACHÍN

Al finalizar la tarde y durante la noche se pronostican lluvias de variada intensidad, luego de un comienzo seco.

EL SERVICIO GEOLÓGICO COLOMBIANO reporta en nivel AMARILLO (III): CAMBIOS EN EL COMPORTAMIENTO DE LA ACTIVIDAD VOLCÁNICA. Lat: 4.80 Lon: -75.62

ELEVACIÓN (pies)	DIRECCIÓN	VELOCIDAD	
		NUDOS	Km/h
10,000	SUR	5 - 10	9 - 18
18,000	ESTE	10 - 15	18 - 27
24,000	NORESTE	10 - 15	18 - 27
30,000	NORESTE	10 - 15	18 - 27

ÁREA DEL VOLCÁN NEVADO DEL RUIZ

En la mañana y hasta entrada la tarde prevalecerán las condiciones secas, luego se advierten precipitaciones ligeras y dispersas.

EL SERVICIO GEOLÓGICO COLOMBIANO reporta en nivel AMARILLO (III): CAMBIOS EN EL COMPORTAMIENTO DE LA ACTIVIDAD VOLCÁNICA. Lat: 4.89 Lon: -75.32

ELEVACIÓN (pies)	DIRECCIÓN	VELOCIDAD	
		NUDOS	Km/h
10,000	SURESTE	5 - 10	9 - 18
18,000	ESTE	10 - 15	18 - 27
24,000	ESTE	15 - 20	27 - 36
30,000	NORESTE	10 - 15	18 - 27

ÁREA DEL COMPLEJO VOLCÁNICO CHILES-CERRO NEGRO DE

En el área se espera abundante nubosidad con lluvias ligeras de carácter intermitente.

EL SERVICIO GEOLÓGICO COLOMBIANO reporta en nivel AMARILLO (III): CAMBIOS EN EL COMPORTAMIENTO DE LA ACTIVIDAD VOLCÁNICA. Lat: 0.81 Lon: 77.93 Lat: 0.76 Lon: -77.95

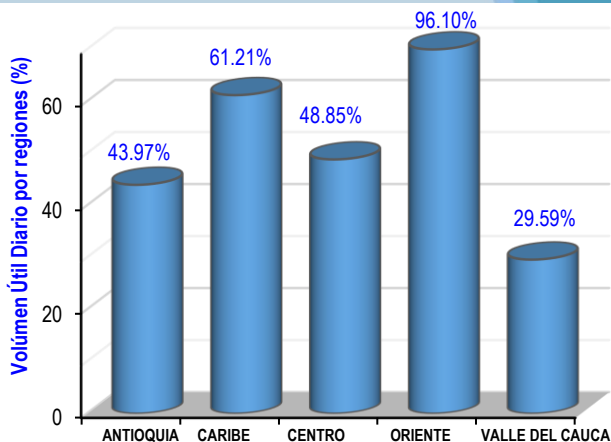
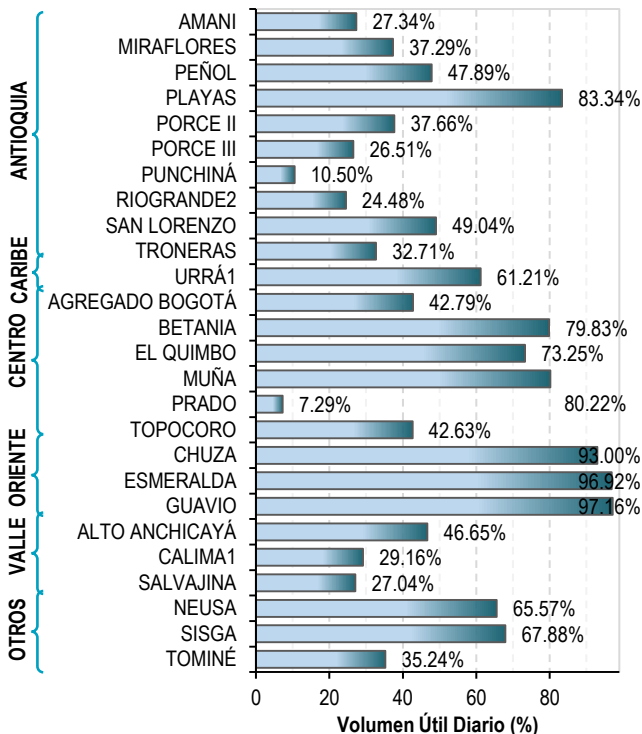
ELEVACIÓN (pies)	DIRECCIÓN	VELOCIDAD	
		NUDOS	Km/h
10,000	SURESTE	0 - 5	0 - 9
18,000	ESTE	20 - 25	36 - 45
24,000	ESTE	20 - 25	36 - 45
30,000	NORESTE	25 - 30	45 - 54

ESTADO DE LOS EMBALSES

A continuación se relaciona el volumen útil diario de los principales embalses del país (expresado en porcentaje), de acuerdo con la información reportada por XM S.A. E.S.P en la siguiente dirección electrónica:

<http://ido.xm.com.co/ido/SitePages/hidrologia.aspx?q=reservas>

VOLUMEN ÚTIL DIARIO EN LOS PRINCIPALES EMBALSES DEL PAÍS



Para estar informado diariamente de lo que pasa con el **pronóstico del tiempo y las alertas.**

Síguenos en Twitter
@IDEAMColombia



PRECIPITACIONES

A continuación se relacionan los municipios donde en las últimas 24 horas se registraron precipitaciones iguales o superiores a 35.0 mm.

DEPARTAMENTO	MUNICIPIO
AMAZONAS	El Encanto (68.3).
ANTIOQUIA	San Roque (102.0), Carmen de Viboral (67.0), La Unión (66.3), San Francisco (56.0), Alejandría (51.0), Peñol (43.4), Vegachí (41.0), Angostura (41.0), Yarumal (39.0), Apartadó (37.2), Yarumal (36.1).
ATLANTICO	Suán (97.0), Barranquilla (39.6).
BOYACÁ	Moniquirá (43.0).
CASANARE	Tauramena (58.5).
CAUCA	Timbiquí (45.0).
CHOCÓ	Bahía Solano (71.0), Medio San Juan (49.0), Lloró (48.7).
LA GUAJIRA	Villanueva (36.0).
MAGDALENA	Fundación (120.0) , Aracataca (90.0), El Retén (50.5), Pivijay (40.0).
META	Villavicencio (43.1), Puerto López (42.0).
NORTE DE SANTANDER	Tibú (48.0), Toledo (45.0), San Calixto (37.5).
SANTANDER	Guacamayo (85.7), Bolívar (52.8).
SUCRE	San Benito Abad (103.0).
VALLE DEL CAUCA	Buenaventura (88.0).

Para estar informado diariamente de lo que pasa con el **pronóstico del tiempo y las alertas.**

Síguenos en Twitter
@IDEAMColombia



TEMPERATURAS MÁXIMAS

A continuación se relacionan los municipios donde en las últimas 24 horas se registraron temperaturas iguales o superiores a 35.0 °C.

DEPARTAMENTO	MUNICIPIO
ATLANTICO	Manatí (35.0).
CESAR	Valledupar (37.2).
CUNDINAMARCA	Jerusalén (38.8)
LA GUAJIRA	Manaure (38.2), Uribia (37.2), Maicao (36.8), Riohacha (35.2).
NORTE DE SANTANDER	Cúcuta (35.2).
SANTANDER	Puerto Parra (36.8).
TOLIMA	Natagaima (38.6), Ambalema (38.2), Prado (38.0), Saldaña (37.0), Lérída (35.0).



PRONÓSTICO METEOROLÓGICO

Domingo 11 y lunes 12 de septiembre de 2016



DEPARTAMENTO	PRONÓSTICO
SABANA DE BOGOTÁ	<p>DOMINGO. En la mañana cielo mayormente cubierto con predominio de tiempo seco excepto en el suroriente donde no se descartan lloviznas dispersas. En horas de la tarde nubosidad variada con tiempo seco en la mayor parte del área, salvo en la zona norte y oriental donde se estiman precipitaciones ligeras. En la noche cielo mayormente cubierto con lloviznas intermitentes en sectores del norte, oriente y sur del área.</p> <p>LUNES. Cielo mayormente nublado con precipitaciones ligeras a diferentes horas en el oriente y norte de la ciudad y de la sabana, en el resto del área predominará el tiempo seco.</p>
CARIBE	<p>DOMINGO. En horas de la mañana cielo parcialmente cubierto con condiciones secas en la región, salvo en sectores del Urabá donde se estiman lluvias de variada intensidad. En la tarde se estiman precipitaciones acompañadas de tormentas eléctricas en sectores de La Guajira, norte de Cesar y Magdalena, Atlántico, Bolívar, Sucre, Córdoba y Urabá, en el resto del área tiempo seco. En horas de la noche cielo mayormente nublado con lluvias en el sur de La Guajira, sectores de Cesar, sur de Magdalena, Bolívar, Sucre, Córdoba y Urabá. No se descarta actividad eléctrica.</p> <p>LUNES. En la región prevalecerán las condiciones nubosas con lluvias y tormentas eléctricas a diferentes horas en zonas del Urabá, Córdoba, Sucre y centro y sur de Bolívar. En áreas de La Guajira, Cesar, Magdalena y Atlántico se estiman precipitaciones por la tarde y noche, luego de una mañana seca.</p>
ARCHIPIÉLAGO DE SAN ANDRÉS, PROVIDENCIA Y SANTA CATALINA	<p>DOMINGO. En la mañana se estima cielo mayormente nublado con precipitaciones esporádicas. Para la tarde cielo mayormente cubierto con lluvias ocasionales. Posibilidad de descargas eléctricas. En horas de la noche cielo mayormente nublado con precipitaciones a diferentes horas, inclusive acompañadas de actividad eléctrica.</p> <p>LUNES. En el área del archipiélago se prevén condiciones nubosas durante la jornada con lluvias a diferentes horas, incluso no se descarta actividad eléctrica.</p>
MAR CARIBE	<p>DOMINGO. En gran parte del área marítima nacional prevalecerán las condiciones secas, excepto en sectores localizados frente a la costa del Urabá y Córdoba y en el área del archipiélago de San Andrés y Providencia donde se prevén lluvias a diferentes horas. No se descarta actividad eléctrica.</p> <p>LUNES. En la mayor parte del Caribe colombiano se prevé tiempo seco, excepto en el golfo de Urabá y en sectores localizados enfrente de la costa de Córdoba y Sucre donde se estiman precipitaciones, acompañadas en algunos casos de tormentas eléctricas.</p>

Planeando tu día? Descarga YA y conoce...



Consúltalo a diario y únete a la Cultura del Pronóstico del IDEAM

Disponible para



PRONÓSTICO METEOROLÓGICO



Domingo 11 y lunes 12 de septiembre de 2016

DEPARTAMENTO	PRONÓSTICO
<p>ANDINA</p>	<p>DOMINGO. En horas de la mañana cielo mayormente cubierto con tiempo seco, salvo en sectores del noroccidente de Antioquia, Tolima, Huila y oriente de Boyacá, Cundinamarca, Cauca y Nariño donde se prevén lluvias ligeras y dispersas. En la tarde aumento de la nubosidad con precipitaciones entre moderadas y fuertes en zonas de Antioquia, Santander, Norte de Santander, Risaralda, Caldas, Quindío, occidente de Tolima, sur de Huila, Cundinamarca, centro y oriente de Boyacá y oriente de Valle del Cauca, Cauca y Nariño. No se descartan tormentas eléctricas. En horas de la noche cielo mayormente cubierto con lluvias en Antioquia, Santander, sur de Norte de Santander, Risaralda, centro y oriente de Boyacá, norte, oriente y sur de Cundinamarca y oriente de Cauca y Nariño. Posibilidad de descargas eléctricas.</p> <p>LUNES. Cielo mayormente cubierto durante la jornada con lluvias a diferentes horas en zonas de Antioquia, Santander, Norte de Santander y oriente de Cundinamarca y Boyacá. En áreas de Risaralda, Caldas, Quindío, sur de Huila y oriente de Valle del Cauca, Cauca y Nariño se advierten precipitaciones por la tarde y noche. Probables tormentas eléctricas.</p>
<p>INSULAR PACÍFICO</p>	<p>DOMINGO. En Malpelo y Gorgona se prevén condiciones nubosas con lluvias de variada intensidad, acompañadas incluye de tormentas eléctricas.</p> <p>LUNES. Gorgona y Malpelo con cielo mayormente cubierto y precipitaciones a diferentes horas, inclusive no se descarta actividad eléctrica.</p>
<p>PACÍFICA</p>	<p>DOMINGO. En la mañana cielo nublado a lo largo de la región con precipitaciones de variada intensidad, acompañadas inclusive de tormentas eléctricas. En horas de la tarde se prevén condiciones nubosas en la región con lluvias entre moderadas a fuertes, especialmente en áreas del centro y sur de Chocó, noroccidente de Valle del Cauca, Cauca y Nariño. En la noche cielo mayormente cubierto con precipitaciones de variada intensidad en sectores de Chocó, Valle del Cauca, Cauca y Nariño. Posibles descargas eléctricas.</p> <p>LUNES. En la región se advierte cielo mayormente cubierto con lluvias de variada intensidad en el norte y centro de Chocó, Valle del Cauca, Cauca y noroccidente de Nariño. No se descartan tormentas eléctricas.</p>

Planeando tu día? Descarga YA y conoce...



Consúltalo a diario y únete a la Cultura del Pronóstico del IDEAM

Disponible para  

PRONÓSTICO METEOROLÓGICO

Domingo 11 y lunes 12 de septiembre de 2016





DEPARTAMENTO	PRONÓSTICO
OCÉANO PACÍFICO	<p>DOMINGO. En la mayor parte del Pacífico colombiano son previstas lluvias con posibilidad de actividad eléctrica en algunos casos.</p> <p>LUNES. En amplios sectores del centro y norte de la zona oceánica se advierten precipitaciones durante la jornada con posibilidad inclusive de actividad eléctrica, en el resto predominio de tiempo seco.</p>
ORINOQUIA	<p>DOMINGO. En las horas de la mañana cielo mayormente nublado con tiempo seco, salvo en sectores de Arauca, occidente de Casanare, Meta y noroccidente y nororiente de Vichada donde se estiman precipitaciones ligeras. Para la tarde cielo mayormente cubierto con lluvias de variada intensidad en Arauca, Casanare, Vichada y Meta, inclusive no se descartan tormentas eléctricas. Durante la noche se pronostica cielo mayormente cubierto con lluvias en Arauca, occidente de Casanare, norte, oriente y occidente del Meta y oriente de Vichada. Posibilidad de descargas eléctricas.</p> <p>LUNES. En la región se esperan condiciones nubosas con precipitaciones de variada intensidad en Arauca, centro y occidente de Casanare, sectores dispersos del Meta y en el norte y oriente de Vichada. No se descarta actividad eléctrica.</p>
AMAZONIA	<p>DOMINGO. En la mañana cielo mayormente cubierto con predominio de condiciones secas, salvo en sectores del occidente de Guaviare, oriente de Guainía, Caquetá, Putumayo, oriente y occidente de Amazonas y suroriente de Vaupés donde se pronostican lluvias entre ligeras y moderadas. Durante la tarde cielo mayormente nublado con precipitaciones en amplios sectores de Guaviare, Guainía, occidente de Caquetá y Putumayo, Vaupés y Amazonas, acompañadas incluso de descargas eléctricas. En horas de la noche cielo mayormente nublado en la región con lluvias entre ligeras y moderadas en gran parte de los departamentos de Guaviare, Guainía, Vaupés, Caquetá, Putumayo y oriente y suroriente de Amazonas.</p> <p>LUNES. En la región se estima cielo mayormente cubierto durante la jornada con precipitaciones de variada intensidad en Guaviare, centro y oriente de Guainía, Vaupés, occidente de Caquetá, Putumayo y Amazonas. No se descartan tormentas eléctricas.</p>

Planeando tu día?
Descarga YA y conoce...



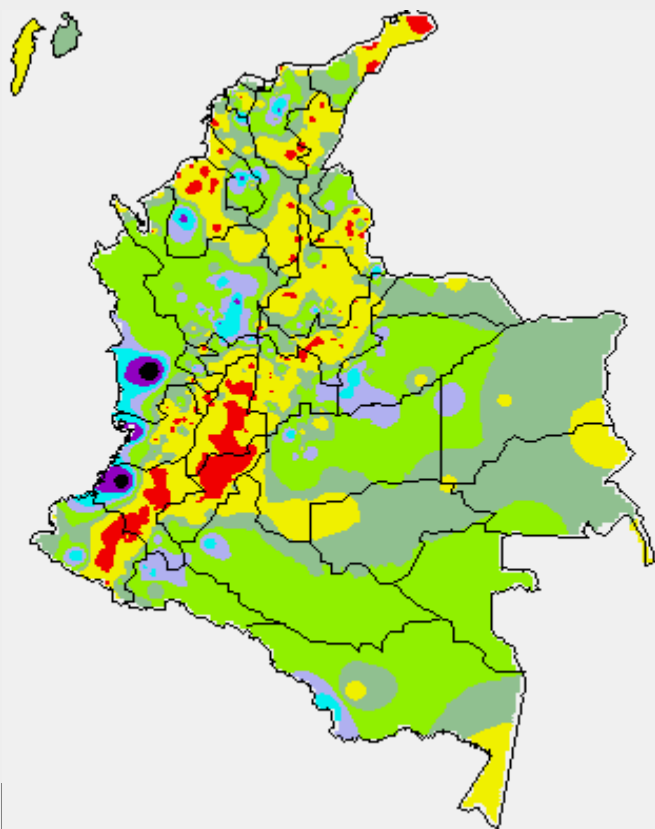
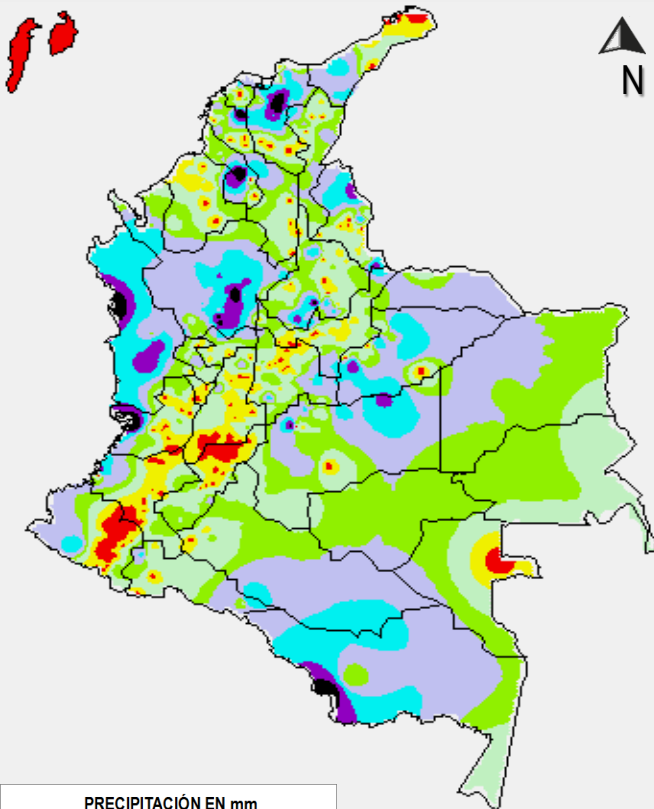
Consúltalo a diario y únete a la Cultura del Pronóstico del IDEAM

Disponible para  

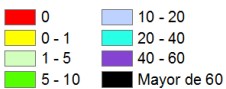
MAPAS DE PRECIPITACIÓN

Precipitación diaria: desde las 7:00 a. m. del día sábado 10 hasta las 7:00 a. m. del día domingo 11 de septiembre de 2016.

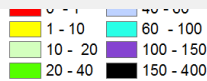
Precipitación de los últimos 3 días: desde las 7:00 a. m. del día jueves 08 hasta las 7:00 a. m. del día domingo 11 de septiembre de 2016.



PRECIPITACIÓN EN mm



1 milímetro de precipitación equivale a 1 litro de lluvia por m²



1 milímetro de precipitación equivale a 1 litro de lluvia por m²

ALERTAS VIGENTES E INFORMACIÓN ADICIONAL

Para mayor información sobre el pronóstico del estado del tiempo, informes técnicos diarios, comunicados especiales, mapas diarios de temperaturas máximas y mínimas e información diaria de precipitación se sugiere consultar los siguientes enlaces:

- [MAPA DIARIO DE TEMPERATURA MÁXIMA.](#)
- [MAPA DIARIO DE TEMPERATURA MÍNIMA.](#)
- [INFORMACIÓN DIARIA DE PRECIPITACIÓN Y TEMPERATURA DE LOS PRINCIPALES AEROPUERTOS DEL PAÍS.](#)
- [MOAICO MAPAS DE PRECIPITACIÓN DIARIA EN MILÍMETROS.](#)

ALERTAS POR NIVELES DE LOS RÍOS

REGIÓN ORINOQUIA	
ALERTA ROJA	SITIOS PARA LOS CUALES SE GENERA LA ALERTA
	<p>NIVELES ALTOS EN EL RÍO INIRIDA A LA ALTURA DE PUERTO INIRIDA A pesar de la leve tendencia de descenso en el nivel del río Inirida, se mantiene este nivel de alerta dado que los valores aún se encuentran alrededor de las cotas críticas de afectación de los sectores ribereños más bajos especialmente en el municipio de Puerto Inirida-Guainía.</p>

REGIÓN ORINOQUIA	
ALERTA NARANJA	SITIOS PARA LOS CUALES SE GENERA LA ALERTA
	<p>NIVELES ALTOS EN EL RIO META Se mantienen altos los niveles del río Meta, particularmente en el municipio de Puerto López. El IDEAM recomienda a las poblaciones ribereñas mantenerse atentos por los niveles altos del río que se acentuarán como consecuencia de los aportes de afluentes en la zona del piedemonte.</p>

REGIÓN CARIBE	
ALERTA AMARILLA	SITIOS PARA LOS CUALES SE GENERA LA ALERTA
	<p>NIVELES EN ASCENSO EN EL RIO SAN JORGE Con la creciente súbita registrada en el río San Pedro, afluente de la cuenca alta del río San Jorge se prevén incrementos en los niveles del río San Jorge particularmente en la población de Montelíbano en el departamento de Córdoba.</p>

ALERTAS POR AMENAZAS DE INCENDIOS DE LA COBERTURA VEGETAL

ALERTA ROJA:

Amenaza Alta o muy alta de ocurrencia de incendios de la cobertura vegetal en zonas de bosques, cultivos y pastos, localizados en los siguientes municipios y sectores aledaños:

ALERTA NARANJA:

Amenaza moderada de ocurrencia de incendios de la cobertura vegetal en zonas de bosques, cultivos y pastos, localizados en los siguientes municipios y sectores aledaños:

REGIÓN CARIBE

ALERTA NARANJA

SITIOS PARA LOS CUALES SE GENERA LA ALERTA

CESAR: Astrea, El Paso.
SUCRE: Tolú.

REGIÓN ANDINA

ALERTA ROJA

SITIOS PARA LOS CUALES SE GENERA LA ALERTA

CAUCA: Puracé, Silvia, Totoró.
CUNDINAMARCA: Jerusalén, La Vega, Nocaima, Soacha, Susa.
NARIÑO: Colón (Génova), Consacá, El Peñol, Guaitarilla, La Unión, Nariño, Pasto, Policarpa, San Lorenzo y Yacuanquer.
TOLIMA: Espinal, Guamo, Ibagué, Ortega, Purificación, Saldaña, San Luis y Valle de San Juan.

REGIÓN ANDINA

ALERTA NARANJA

SITIOS PARA LOS CUALES SE GENERA LA ALERTA

BOYACÁ: Ráquira.
NARIÑO: Túquerres y Taminango.
TOLIMA: Coyaima y Prado

Especial atención en el Parque Nacional Natural Galeras.

ALERTAS POR AMENAZAS DE DESLIZAMIENTO

ALERTA ROJA:

Amenaza alta a muy alta por deslizamientos de tierra detonados por lluvias, localizados en los siguientes municipios:

ALERTA NARANJA:

Amenaza moderada por deslizamientos de tierra detonados por lluvias, localizados en los siguientes municipios:

REGIÓN CARIBE

ALERTA ROJA	SITIOS PARA LOS CUALES SE GENERA LA ALERTA
	BOLÍVAR: Cantagallo.

REGIÓN CARIBE

ALERTA NARANJA	SITIOS PARA LOS CUALES SE GENERA LA ALERTA
	<p>ATLANTICO: Suán</p> <p>BOLIVAR: Achí y San Jacinto del Cauca.</p> <p>MAGDALENA: Ciénaga, Santa Marta (Distrito Turístico Cultural, Fundación, Pivijay y Cerro de San Antonio.</p> <p>SUCRE: Guaranda.</p>

REGIÓN ANDINA

ALERTA ROJA	SITIOS PARA LOS CUALES SE GENERA LA ALERTA
	ANTIOQUIA: Yali.

REGIÓN ANDINA

ALERTA NARANJA	SITIOS PARA LOS CUALES SE GENERA LA ALERTA
	<p>ANTIOQUIA: Abejorral, Carmen de Viboral, Cisneros, Cocorná, Granada, La Ceja, La Unión, Marinilla, Rionegro, San Francisco, San Luis, San Roque, Santo Domingo, Santuario, Sonsón, Vegachí y Yolombó.</p> <p>BOYACÁ: Campohermoso, Páez, San Luis de Gaceno, Moniquirá y Santa María..</p> <p>CUNDINAMARCA: Medina y Paratebueno.</p> <p>NORTE DE SANTADER: Toledo.</p> <p>SANTANDER: Chima, Contratación y Barbosa.</p>

ALERTAS POR AMENAZAS DE DESLIZAMIENTO

REGIÓN ORINOQUIA

SITIOS PARA LOS CUALES SE GENERA LA ALERTA

**ALERTA
 NARANJA**

CASANARE: Aguazul, Monterrey, Sabanalarga y Tauramena.
META: Cubarral

REGIÓN PACÍFICA

SITIOS PARA LOS CUALES SE GENERA LA ALERTA

**ALERTA
 NARANJA**

CHOCÓ: Alto Baudó (Pie de Pato), Bahía Solano (Mutis), Bojayá (Bellavista), Condoto, El Cantón del San Pablo (Managrù), Istmina, Medio Baudó (Boca de Pepú), Medio San Juan (Andagoya), Nóvita, Nuquí, Río Iró (Santa Rita), Tadó y Unión Panamericana (Animas).
CAUCA: El Tambo, López y Timbiquí.
NARIÑO: Francisco Pizarro (Salahonda)
VALLE DEL CAUCA: Buenaventura

ALERTAS POR AMENAZAS DE DESLIZAMIENTO

ALERTA ROJA:

Amenaza alta a muy alta por deslizamientos de tierra detonados por lluvias, localizados en los siguientes municipios:

ALERTA NARANJA:

Amenaza moderada por deslizamientos de tierra detonados por lluvias, localizados en los siguientes municipios:

SECTORES VIALES PARA LOS CUALES SE GENERA LA ALERTA

ANTIOQUIA:

Rionegro - El Carmen
Santuario - Cruce Ruta 45 (Caño Alegre)
Rionegro - La Ceja
La Unión - Sonsón
Glorieta Las Palmas - La Unión

ARAUCA:

La Lejía - Saravena

BOYACÀ:

El Crucero - Aguazul
Santuario - Cruce Ruta 45 (Caño Alegre)
La Lejía - Saravena

CASANARE:

Aguazul - Yopal
Cumarál - Barranca de Upía
El Crucero - Aguazul

CUNDINAMARCA:

Cumarál - Barranca de Upía

META:

Cumarál - Barranca de Upía

NORTE DE SANTANDER:

La Lejía - Saravena

ALERTAS METEOMARINA

MAR CARIBE	
SITIOS PARA LOS CUALES SE GENERA LA ALERTA	
ALERTA NARANJA	<p>POR TIEMPO LLUVIOSO</p> <p>En el occidente del mar Caribe colombiano, incluida el área del archipiélago de San Andrés, Providencia y Santa Catalina se prevén condiciones lluviosas durante la jornada con probabilidad de tormentas eléctricas y rachas de viento en algunos casos, por lo que se recomienda a pescadores y usuarios de embarcaciones de poco calado consultar con las Capitanías de puerto en zonas de inminente tempestad.</p>

OCÉANO PACÍFICO	
SITIOS PARA LOS CUALES SE GENERA LA ALERTA	
ALERTA NARANJA	<p>POR TIEMPO LLUVIOSO</p> <p>En gran parte del Pacífico nacional se prevén condiciones lluviosas durante la jornada con probabilidad de tormentas eléctricas y rachas de viento en algunos casos. Por lo anterior, se advierte a pescadores y usuarios de embarcaciones de poco calado consultar con las Capitanías de puerto en zonas de inminente tempestad.</p>

°C: grados Celsius

m: metros

mm: milímetros

msnm: metros sobre nivel del mar

Km/h: kilómetros por hora

HLC: hora local colombiana

GOES: Geostationary Operational Environmental Satellites (Satélite Geoestacionario Operacional Ambiental).

GOES-13 es el designado GOES-Este, localizado en 75° W sobre el ecuador geográfico.

PNN: Parque Nacional Natural

SFF: Santuario de Fauna y Flora



ALERTA ROJA. PARA TOMAR ACCIÓN Advierte a los sistemas de prevención y atención de desastres sobre la amenaza que puede ocasionar un fenómeno con efectos adversos sobre la población, el cual requiere la atención inmediata por parte de la población y de los cuerpos de atención y socorro. Se emite una alerta sólo cuando la identificación de un evento extraordinario indique la probabilidad de amenaza inminente y cuando la gravedad del fenómeno implique la movilización de personas y equipos, interrumpiendo el normal desarrollo de sus actividades cotidianas.



ALERTA NARANJA. PARA PREPARARSE Indica la presencia de un fenómeno. No implica amenaza inmediata y como tanto es catalogado como un mensaje para informarse y prepararse. El aviso implica vigilancia continua ya que las condiciones son propicias para el desarrollo de un fenómeno, sin que se requiera permanecer alerta.



ALERTA AMARILLA. PARA INFORMARSE Es un mensaje oficial por el cual se difunde información. Por lo regular se refiere a eventos observados, reportados o registrados y puede contener algunos elementos de pronóstico a manera de orientación. Por sus características pretéritas y futuras difiere del aviso y de la alerta, y por lo general no está encaminado a alertar sino a informar.

CONDICIONES NORMALES Indica que no existe ninguna clase de alerta para la región o zona mencionada.

OMAR FRANCO | Director General

CHRISTIAN EUSCÁTEGUI | Jefe Oficina del Servicio de Pronósticos y Alertas

Profesionales de Turno:

Nelsy VERDUGO, Sonia BERMÚDEZ, Daniel USECHE, María Inés CUBILLOS y Alberto PARDO.

<http://www.ideam.gov.co>

Correos electrónicos: servicio@ideam.gov.co, alertas@ideam.gov.co

Calle 25D # 96B - 70, Piso 3. Bogotá, D.C., Colombia.

Teléfono: 3075625 Ext. 1334-1336.

Síganos en:

