

INFORME TÉCNICO DIARIO Nº 260

El IDEAM comunica al Sistema Nacional de Gestión del Riesgo (SNGR) y al Sistema Nacional Ambiental (SINA).

Bogotá D. C., viernes 16 de septiembre de 2016.

Hora de actualización:
11:50 a. m. HLC



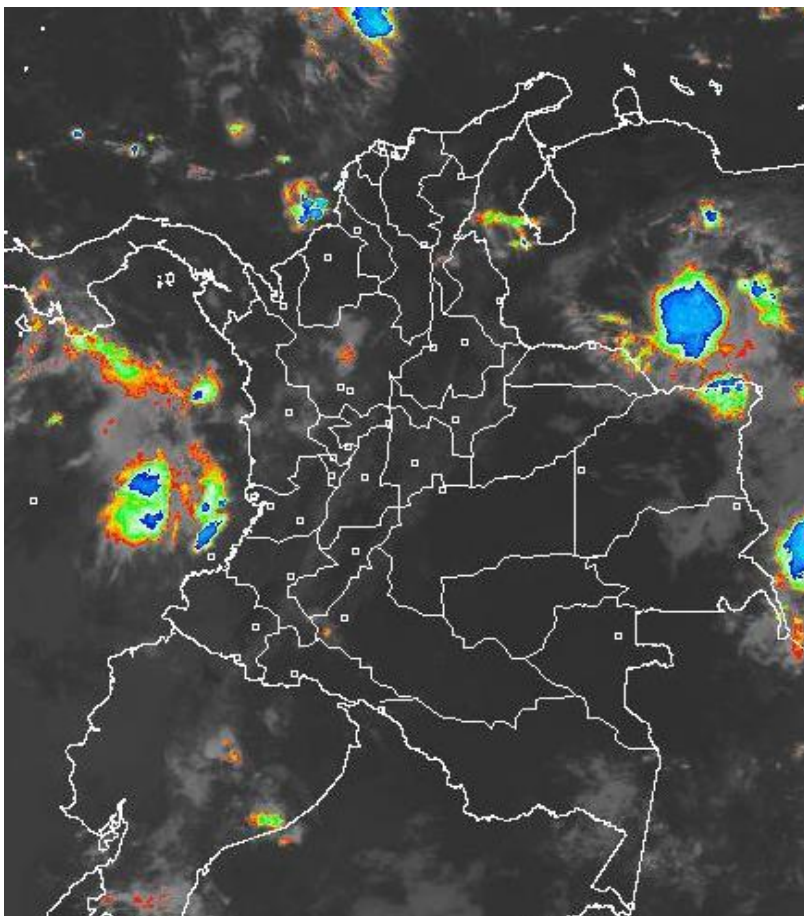
IDEAM
Instituto de Hidrología
Meteorología y
Estudios Ambientales
Cll. 25D N° 96B-70

CONDICIONES HIDROMETEOROLÓGICAS ACTUALES

Durante las primeras horas de la jornada ha predominado el tiempo seco con cielo parcialmente cubierto en gran parte del territorio nacional. Sin embargo, lluvias ligeras se han registrado sobre sectores de Arauca, Antioquia y litoral de Cauca. Para horas de la tarde y noche, se prevé aumento de nubosidad con precipitaciones concentradas sobre sectores de la región Caribe, norte de la Andina, norte y centro de la Pacífica y oriente de la Amazonia y Orinoquia.

IMAGEN SATELITAL

Canal Infrarrojo | 16 de septiembre de 2016 | Hora 8:15 a.m. HLC



Consulte todos los días el pronóstico del tiempo y las alertas hidrometeorológicas vigentes del IDEAM, en un formato de calidad. Alrededor de las 7:30 a. m. está a disposición del público en www.ideam.gov.co.

Se puede ver también en dispositivos móviles **AQUÍ**





LO MÁS DESTACADO

LLUVIAS REGISTRADAS EN LAS ÚLTIMAS 24 HORAS

Disminución considerable de las precipitaciones en las últimas 24 horas, las cuales se concentraron principalmente en sectores de la región Caribe, e igualmente en sectores aislados de las región Andina. **El mayor volumen se registró en el municipio de San Juan Del Cesar (La Guajira), con 82.0 mm. Se destaca que el día de ayer fue el menos lluvioso en el transcurso del mes de septiembre de 2016.**

ALERTA ROJA

- Por niveles altos en el río Inírida.
- Por amenaza alta de deslizamientos de tierra detonados por lluvias, en sectores inestables o de alta pendiente, localizados en algunos municipios de las regiones Andina y Orinoquía.
- Por alta posibilidad de incendios de la cobertura vegetal en algunos municipios de las regiones Caribe y Andina.

ALERTA NARANJA

- Por amenaza moderada de deslizamientos de tierra detonados por lluvias, en sectores inestables o de alta pendiente, localizados en varios municipios de las regiones Caribe, Andina, Pacífica y Orinoquía.
- Por moderada posibilidad de incendios de la cobertura vegetal en algunos municipios de las regiones Caribe y Andina.

ALERTA AMARILLA

- Por niveles altos en el río Meta.
- Por niveles altos en varios ríos vertientes al Golfo de Urabá.
- Por Pleamar en el Océano Pacífico Colombiano.

PRONÓSTICO CONDICIONES METEOROLÓGICAS ESPECIALES

ÁREA DEL VOLCÁN GALERAS

En el área se espera abundante nubosidad con lluvias ligeras de carácter intermitente.

EL SERVICIO GEOLÓGICO COLOMBIANO reporta en nivel AMARILLO (III): CAMBIOS EN EL COMPORTAMIENTO DE LA ACTIVIDAD VOLCÁNICA. Lat:1.55 Lon:-77.37

ELEVACIÓN (pies)	DIRECCIÓN	VELOCIDAD	
		NUDOS	Km/h
10,000	SURESTE	5 - 10	9 - 18
18,000	SURESTE	15 - 20	27 - 36
24,000	ESTE	10 - 15	18 - 27
30,000	NORESTE	15 - 20	27 - 36

ÁREA DEL VOLCÁN NEVADO DEL HUILA

Prevelecerán las condiciones de tiempo seco en las primera horas del día. Al final de la tarde no se descartan algunas lloviznas en el sector.

EL SERVICIO GEOLÓGICO COLOMBIANO reporta en nivel AMARILLO (III): CAMBIOS EN EL COMPORTAMIENTO DE LA ACTIVIDAD VOLCÁNICA. Lat:2.92 Lon:-76.05

ELEVACIÓN (pies)	DIRECCIÓN	VELOCIDAD	
		NUDOS	Km/h
10,000	SURESTE	5 - 10	9 - 18
18,000	ESTE	15 - 20	27 - 36
24,000	ESTE	10 - 15	18 - 27
30,000	NORESTE	15 - 20	27 - 36

ÁREA DEL VOLCÁN CERRO MACHÍN

Nubosidad variable a lo largo de la jornada con lluvias dispersas al atardecer o durante la noche, luego de un día seco.

EL SERVICIO GEOLÓGICO COLOMBIANO reporta en nivel AMARILLO (III): CAMBIOS EN EL COMPORTAMIENTO DE LA ACTIVIDAD VOLCÁNICA. Lat:4.80 Lon:-75.62

ELEVACIÓN (pies)	DIRECCIÓN	VELOCIDAD	
		NUDOS	Km/h
10,000	SURESTE	0 - 5	0 - 9
18,000	SURESTE	0 - 5	0 - 9
24,000	ESTE	10 - 15	18 - 27
30,000	NORESTE	15 - 20	27 - 36

ÁREA DEL VOLCÁN NEVADO DEL RUIZ

Nubosidad variable a lo largo de la jornada con lluvias dispersas al atardecer o durante la noche, luego de un día seco.

EL SERVICIO GEOLÓGICO COLOMBIANO reporta en nivel AMARILLO (III): CAMBIOS EN EL COMPORTAMIENTO DE LA ACTIVIDAD VOLCÁNICA. Lat:4.89 Lon:-75.32

ELEVACIÓN (pies)	DIRECCIÓN	VELOCIDAD	
		NUDOS	Km/h
10,000	SURESTE	5 - 10	9 - 18
18,000	SURESTE	10 - 15	18 - 27
24,000	ESTE	15 - 20	27 - 36
30,000	NORESTE	10 - 15	18 - 27

ÁREA DEL COMPLEJO VOLCÁNICO CHILES-CERRO NEGRO DE

Nubosidad variable a lo largo de la jornada con lluvias dispersas al atardecer o durante la noche, luego de un día seco.

EL SERVICIO GEOLÓGICO COLOMBIANO reporta en nivel AMARILLO (III): CAMBIOS EN EL COMPORTAMIENTO DE LA ACTIVIDAD VOLCÁNICA. Lat:0.81-Lon:77.93 Lat:0.76 Lon:-77.95

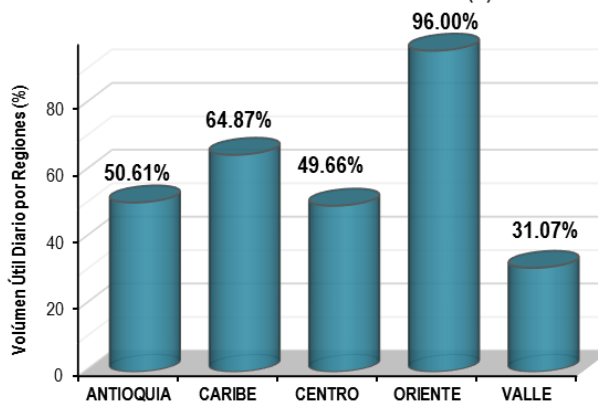
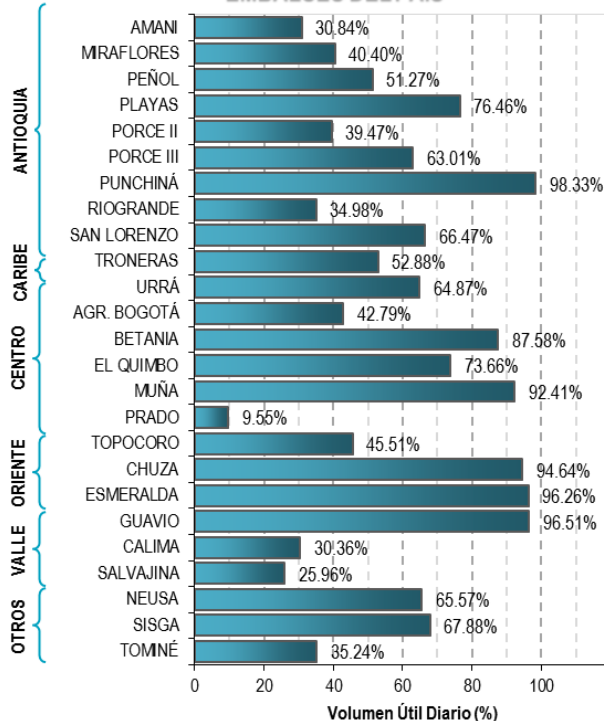
ELEVACIÓN (pies)	DIRECCIÓN	VELOCIDAD	
		NUDOS	Km/h
10,000	SURESTE	0 - 5	0 - 9
18,000	SURESTE	10 - 15	18 - 27
24,000	SURESTE	15 - 20	27 - 36
30,000	NORESTE	10 - 15	18 - 27

ESTADO DE LOS EMBALSES

A continuación se relaciona el volumen útil diario de los principales embalses del país (expresado en porcentaje), de acuerdo con la información reportada por XM S.A. E.S.P en la siguiente dirección electrónica:

<http://ido.xm.com.co/ido/SitePages/hidrologia.aspx?q=reservas>

VOLÚMEN ÚTIL DIARIO EN LOS PRINCIPALES EMBALSES DEL PAÍS



Para estar informado diariamente de lo que pasa con el pronóstico del tiempo y las alertas.

Síguenos en Twitter @IDEAMColombia



PRECIPITACIONES

A continuación se relacionan los municipios donde en las últimas 24 horas se registraron precipitaciones iguales o superiores a 25.0 mm.

DEPARTAMENTO	MUNICIPIO
ATLANTICO	Suan (30.0),
CAQUETA	Solano (76.0),
CAUCA	López de Micay (40.0),
CESAR	Pueblo Bello (32.0),
CORDOBA	Sahagún (37.0), Montería (33.2), Puerto Escondido (26.0),
LA GUAJIRA	San Juan Del Cesar (82.0),
MAGDALENA	Santa Marta-Corregimiento de Guachaca (70.0), Aracataca (58.0), Fundación (36.0), Salamina (28.9),
NARIÑO	Barbacoas (28.6), Francisco Pizarro (25.0),
SANTANDER	Palmar (33.6),
SUCRE	Sucre (26.0),

Para estar informado diariamente de lo que pasa con el **pronóstico del tiempo y las alertas.**

Síguenos en Twitter
@IDEAMColombia



TEMPERATURAS MÁXIMAS

A continuación se relacionan los municipios donde en las últimas 24 horas se registraron temperaturas iguales o superiores a 35.0 °C.

DEPARTAMENTO	MUNICIPIO
ATLANTICO	Manatí (36.6),
CESAR	Valledupar (36.0), Agustín Codazzi (35.0),
CUNDINAMARCA	Puerto Salgar (38.0) , Jerusalén (35.6),
LA GUAJIRA	Manaure (37.8), Maicao (37.0), Uribía (36.8), Riohacha (36.4), Hatonuevo (35.5), Urumita (35.0),
MAGDALENA	Pivijay (35.0),
SANTANDER	Puerto Parra (36.8), Capitanejo (35.8),
TOLIMA	Natagaima (38.0) , Ambalema (35.4),



PRONÓSTICO METEOROLÓGICO



Viernes 16 y Sábado 17 de septiembre de 2016

REGIÓN	PRONÓSTICO
SABANA DE BOGOTÁ	<p>VIERNES. En las horas de la mañana se prevé cielo parcialmente cubierto con predominio de tiempo seco en la ciudad y la sabana. Para la tarde se estima cielo entre parcial y mayormente nublado con predominio de tiempo seco. No se descartan lluvias ligeras y dispersas sobre el nororiente de la ciudad y oriente de la sabana. En la noche se prevé predominio de tiempo seco con cielo seminublado con algunas lloviznas al final de la madrugada en sectores del oriente de la ciudad.</p> <p>SÁBADO. Cielo entre parcial a mayormente nublado con lluvias ligeras y dispersas en la madrugada y en la noche especialmente en el sector suroriental de la ciudad.</p>
CARIBE	<p>VIERNES. En las horas de la mañana se esperan condiciones semicubiertas con tiempo seco en amplios sectores de la región; salvo por posibles lluvias ligeras en el norte de Sucre y Córdoba. Hacia las horas de la tarde se mantendrá la nubosidad con posibles lluvias ligeras a moderadas en el norte de Cesar y Magdalena y sectores de Córdoba y de Bolívar. En la noche se pronostican precipitaciones en zonas de Magdalena, Cesar, Córdoba y Bolívar.</p> <p>SÁBADO. Sobre la región se pronostican condiciones de cielo entre parcialmente cubierto y mayormente cubierto con precipitaciones ligeras a moderadas en Cesar, Atlántico, Sucre, Bolívar y Córdoba.</p>
ARCHIPIÉLAGO DE SAN ANDRÉS, PROVIDENCIA Y SANTA CATALINA	<p>VIERNES. En la mañana se prevé cielo seminublado y tiempo seco, En la tarde parcialmente nublado y son posibles lloviznas en San Andrés. Por la noche cielo mayormente cubierto con precipitaciones ocasionales. Posibilidad de actividad eléctrica dispersa.</p> <p>SÁBADO. Sobre el área insular caribe nacional se proyectan condiciones de cielo mayormente cubierto a lo largo de la jornada con probabilidad de lluvias ligeras a moderadas dispersas.</p>
MAR CARIBE	<p>VIERNES. Sobre el centro y occidente del mar Caribe nacional se estiman lluvias en la mañana en altamar y en la tarde y noche sobre el litoral.</p> <p>SÁBADO. En el occidente y zonas cercanas al litoral centro y occidente del mar Caribe nacional se prevé abundante nubosidad con lluvias de ligeras a moderadas.</p>

Planeando tu día?
Descarga YA y conoce...



Consúltalo a diario y únete a la Cultura del Pronóstico del IDEAM

Disponible para  



PRONÓSTICO METEOROLÓGICO



Viernes 16 y Sábado 17 de septiembre de 2016

REGIÓN	PRONÓSTICO
<p>ANDINA</p>	<p>VIERNES. En horas las primeras horas de la mañana se esperan condiciones secas en gran parte de la región, con posibilidad de lluvias ligeras sobre Antioquia y Norte de Santander. En la tarde cielo entre parcial y mayormente cubierto con lluvias en sectores de Antioquia, Santander, Norte de Santander y norte de Boyacá. Lluvias ligeras en Risaralda, norte de Cundinamarca y sur de Huila. En horas de la noche se advierten precipitaciones en sectores de Antioquia, Santander, Norte de Santander, oriente de Boyacá, norte y oriente de Cundinamarca y Caldas.</p> <p>SÁBADO. Se estima que las precipitaciones se concentren en las primeras horas de la mañana, en la tarde y noche sobre sectores de Antioquia, Santander, Norte de Santander, norte de Cundinamarca y Boyacá; lluvias ligeras sobre el Eje Cafetero.</p>
<p>INSULAR PACÍFICA</p>	<p>VIERNES. En Gorgona son previstas lluvias en las primeras horas de la jornada y luego por la noche. En Mapelo nubosidad variada bajo tiempo seco.</p> <p>SÁBADO. En Malpelo se estima nubosidad variada con predominio de tiempo seco. En Gorgona se prevé precipitaciones de variada intensidad durante la madrugada, mañana y noche.</p>
<p>PACÍFICA</p>	<p>VIERNES. En la mañana cielo entre parcial y mayormente cubierto con tiempo seco en gran parte de la región. Aunque, no se descartan lluvias entre ligeras y moderadas sobre sectores de Chocó y litoral de Valle, Cauca y Nariño. En la tarde nubosidad variada a lo largo de la región con lluvias entre ligeras y moderadas en gran parte de la región, las mas fuertes concentradas sobre Chocó, Cauca y norte de Nariño. En horas de la noche se prevé cielo mayormente cubierto con lluvias entre ligeras y moderadas en Chocó, litoral de Valle del Cauca y Cauca y norte de Nariño.</p> <p>SÁBADO. La nubosidad mas concentrada se presentara principalmente en horas de la tarde y noche con lluvias fuertes en Chocó, Cauca y norte de Nariño.</p>

Planeando tu día? Descarga YA y conoce...



Consúltalo a diario y únete a la Cultura del Pronóstico del IDEAM

Disponible para  



PRONÓSTICO METEOROLÓGICO



Viernes 16 y Sábado 17 de septiembre de 2016

REGIÓN	PRONÓSTICO
<p>OCEANO PACÍFICO</p>	<p>JUEVES. En gran parte del centro y norte de la zona oceánica se advierten precipitaciones durante la madrugada, primeras horas de la mañana y luego por la noche. No se descarta la probabilidad de actividad eléctrica en algunos casos.</p> <p>VIERNES. Cielo mayormente nublado con lluvias en la madrugada y la mañana y durante algunas horas de la noche enfrente del litoral de Chocó y Valle del Cauca, y Cauca.</p>
<p>ORINOQUÍA</p>	<p>JUEVES. En la mañana se pronostican condiciones de cielo entre ligera y parcialmente cubierto con tiempo seco en gran parte de la región. Sin embargo, son estimadas lluvias con actividad eléctrica sobre el nororiente de Vichada; precipitaciones menos intensas sobre el oriente de Arauca. En las horas de la tarde, se prevé lluvias de variada intensidad sobre oriente y norte de Vichada, piedemonte de Arauca y Casanare y sectores de Meta. Durante las horas de la noche se proyectan precipitaciones moderadas a fuertes en Meta y sur de Casanare; precipitaciones dispersas en Arauca.</p> <p>VIERNES. Sobre la región se pronostican condiciones de cielo parcialmente cubierto la mayor parte de la jornada con lluvias ligeras a moderadas en Vichada; precipitaciones menos intensas en Arauca, Casanare y Meta.</p>
<p>AMAZONÍA</p>	<p>JUEVES. En gran parte de la región se prevé cielo entre ligera y parcialmente cubierto con predominio de tiempo seco. Sin embargo, sobre Guainía y oriente de Vaupés y Amazonas son estimadas lluvias. En la tarde se presentarán lluvias sobre Guainía, Vaupés y Amazonas. Durante la noche la nubosidad tenderá a aumentar con precipitaciones en Vaupés, Amazonas y sectores de Guaviare.</p> <p>VIERNES. Cielo entre parcialmente cubierto a mayormente cubierto en amplios sectores de la región con posibles precipitaciones moderadas en Amazonas y Vaupés; lluvias menos intensas en Caquetá, Putumayo y Guaviare.</p>

Planeando tu día?
Descarga YA y conoce...

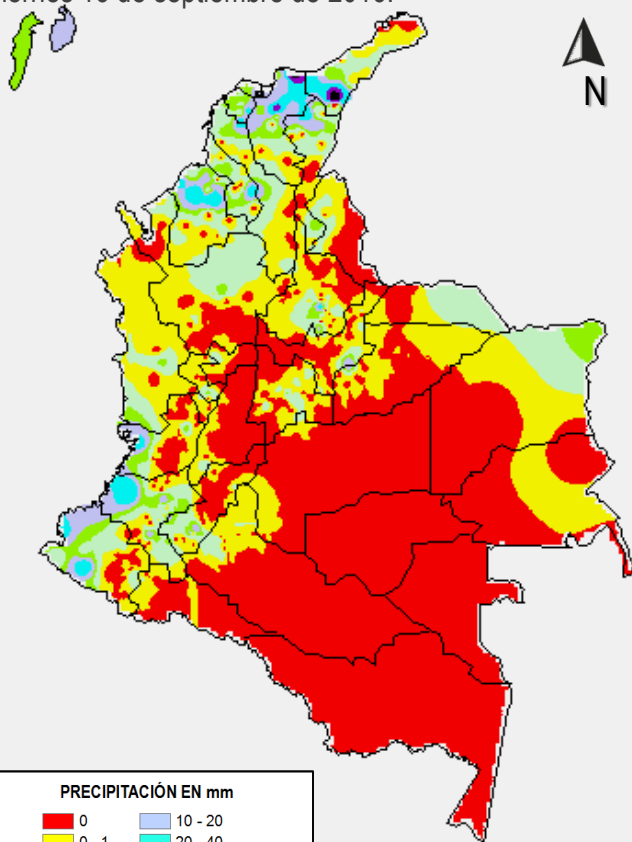


Consúltalo a diario y únete a la Cultura del Pronóstico del IDEAM

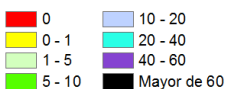
Disponible para  

MAPAS DE PRECIPITACIÓN

Precipitación diaria: desde las 7:00 a.m. del día Jueves 15 de septiembre hasta las 7:00 a.m. del día Viernes 16 de septiembre de 2016.

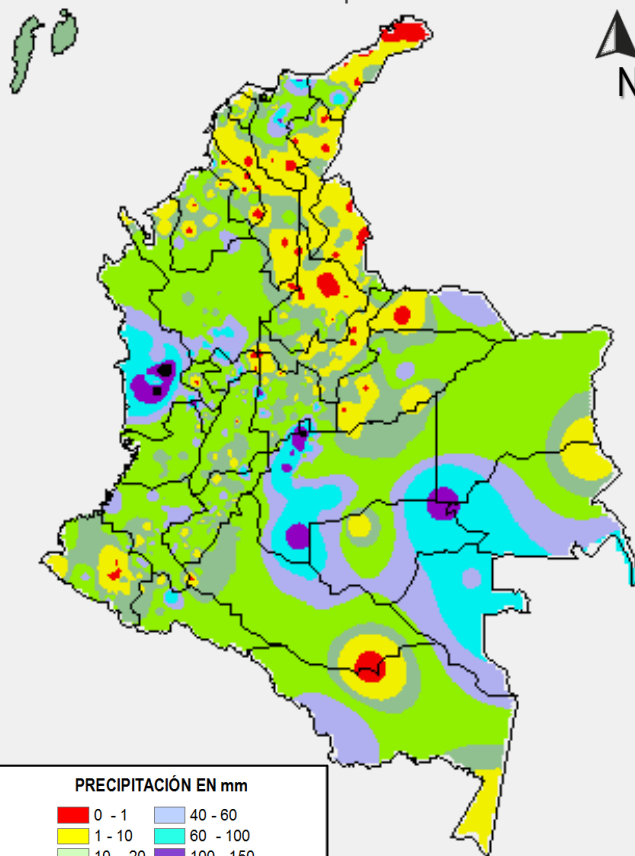


PRECIPITACIÓN EN mm

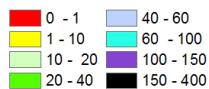


1 milímetro de precipitación equivale a 1 litro de lluvia por m²

Precipitación de los últimos 3 días: desde las 7:00 a.m. del día Martes 13 de septiembre hasta las 7:00 a.m. del día Viernes 16 de septiembre de 2016.



PRECIPITACIÓN EN mm



1 milímetro de precipitación equivale a 1 litro de lluvia por m²

ALERTAS VIGENTES E INFORMACIÓN ADICIONAL

Para mayor información sobre el pronóstico del estado del tiempo, informes técnicos diarios, comunicados especiales, mapas diarios de temperaturas máximas y mínimas e información diaria de precipitación se sugiere consultar los siguientes enlaces:

- [MAPA DIARIO DE TEMPERATURA MÁXIMA.](#)
- [MAPA DIARIO DE TEMPERATURA MÍNIMA.](#)
- [INFORMACIÓN DIARIA DE PRECIPITACIÓN Y TEMPERATURA DE LOS PRINCIPALES AEROPUERTOS DEL PAÍS.](#)
- [MOSAICO MAPAS DE PRECIPITACIÓN DIARIA EN MILÍMETROS.](#)

ALERTAS POR NIVELES DE LOS RÍOS

REGIÓN ORINOQUIA

SITIOS PARA LOS CUALES SE GENERA LA ALERTA

ALERTA ROJA

NIVELES ALTOS EN EL RÍO INIRIDA A LA ALTURA DE PUERTO INIRIDA

A pesar que en los últimos días se ha registrado una tendencia de descenso en el nivel del río Inírida, se mantiene este nivel de alerta dado que los valores aún se encuentran alrededor de las cotas críticas de afectación de los sectores ribereños más bajos especialmente en el municipio de Puerto Inírida-Guainía.

REGIÓN ORINOQUIA

SITIOS PARA LOS CUALES SE GENERA LA ALERTA

ALERTA AMARILLA

NIVELES ALTOS EN EL RIO META

A pesar que en el día de hoy continua la tendencia al descenso de los niveles en el río Meta a la altura del municipio de Puerto López, no se descartan nuevos incrementos para los siguientes días. por lo que. el IDEAM recomienda a las poblaciones ribereñas mantener atento seguimiento al comportamiento de los niveles tanto del cauce principal del Meta como de los aportantes ubicados en sectores del piedemonte llanero como los ríos Humea, Guatiquía y Guacavía, entre otros.

REGIÓN CARIBE

SITIOS PARA LOS CUALES SE GENERA LA ALERTA

ALERTA AMARILLA

PROBABILIDAD DE INCREMENTOS SÚBITOS EN LOS RÍOS DEL GOLFO DE URABÁ

Se mantiene alerta amarilla debido a la persistencia de lluvias de carácter fuertes sobre sectores del Golfo de Urabá durante las últimas horas, las cuales podrían generar incrementos súbitos significativos en los ríos de este sector como el Mulatos, León, Chigorodó, Carepa, Apartadó, Vijagüal, Zungo, Grande, Guadualito, Currulao y Turbo. El IDEAM recomienda a la población en general estar atentos al comportamiento de los niveles de los ríos del Golfo de Urabá.

ALERTAS POR AMENAZAS DE INCENDIOS DE LA COBERTURA VEGETAL

ALERTA ROJA:

Amenaza Alta o muy alta de ocurrencia de incendios de la cobertura vegetal en zonas de bosques, cultivos y pastos, localizados en los siguientes municipios y sectores aledaños:

ALERTA NARANJA:

Amenaza moderada de ocurrencia de incendios de la cobertura vegetal en zonas de bosques, cultivos y pastos, localizados en los siguientes municipios y sectores aledaños:

REGIÓN CARIBE

ALERTA ROJA

SITIOS PARA LOS CUALES SE GENERA LA ALERTA

CESAR: Astrea y El Paso.

REGIÓN CARIBE

ALERTA NARANJA

SITIOS PARA LOS CUALES SE GENERA LA ALERTA

BOLÍVAR: El Carmen de Bolívar.
CESAR: Valledupar.
LA GUAJIRA: Manaure y Uribia.

REGIÓN ANDINA

ALERTA ROJA

SITIOS PARA LOS CUALES SE GENERA LA ALERTA

NARIÑO: El Tambo, La Llanada y Samaniego.
SUCRE: Chalán y Colosó.
TOLIMA: Espinal y Guamo.

REGIÓN ANDINA

ALERTA NARANJA

SITIOS PARA LOS CUALES SE GENERA LA ALERTA

NARIÑO: Los Andes (Sotomayor).
TOLIMA: Ibagué.

ALERTAS POR AMENAZAS DE DESLIZAMIENTO

ALERTA ROJA:

Amenaza alta a muy alta por deslizamientos de tierra detonados por lluvias, localizados en los siguientes municipios:

ALERTA NARANJA:

Amenaza moderada por deslizamientos de tierra detonados por lluvias, localizados en los siguientes municipios:

REGIÓN CARIBE	
	SITIOS PARA LOS CUALES SE GENERA LA ALERTA
ALERTA NARANJA	BOLIVAR: Achí, Montecristo, San Jacinto del Cauca.
	MAGDALENA: Fundación, Pivijay y Santa Marta (Distrito Turístico Cultural)
	SUCRE: Guaranda y Majagual.
REGIÓN ANDINA	
	SITIOS PARA LOS CUALES SE GENERA LA ALERTA
ALERTA ROJA	ANTIOQUIA: Envigado, Yalí, Yolombó, Santa Rosa de Osos y San Carlos
	CUNDINAMARCA: Guayabetal.
	NORTE DE SANTANDER: Labateca y Toledo.
REGIÓN ANDINA	
	SITIOS PARA LOS CUALES SE GENERA LA ALERTA
ALERTA NARANJA	ANTIOQUIA: Abejorral, Alejandría, Carmen de Viboral, Cisneros, Cocorná, Concepción, Fredonia, Granada, Guatapé, La Ceja, La Unión, Marinilla, Medellín, Peñol, Remedios, Rionegro, San Luis, San Rafael, San Roque, Santa Bárbara, Santo Domingo, Santuario, Sonsón, Tarso, Vegachí, Venecia y Yondó (Casabe).
	BOYACÁ: Campohermoso, Páez, San Luis de Gaceno y Santa María.
	CUNDINAMARCA: Chaguaní, Guaduas, Gutiérrez, Medina, Quetame, Vianí y Villeta.
	SANTANDER: Barrancabermeja y Puerto Parra.
	TOLIMA: Alpujarra.

ALERTAS POR AMENAZAS DE DESLIZAMIENTO

ALERTA ROJA:

Amenaza alta a muy alta por deslizamientos de tierra detonados por lluvias, localizados en los siguientes municipios:

ALERTA NARANJA:

Amenaza moderada por deslizamientos de tierra detonados por lluvias, localizados en los siguientes municipios:

REGIÓN ORINOQUIA

ALERTA ROJA

SITIOS PARA LOS CUALES SE GENERA LA ALERTA

META: Acacías, Restrepo y Villavicencio.

REGIÓN ORINOQUIA

ALERTA NARANJA

SITIOS PARA LOS CUALES SE GENERA LA ALERTA

CASANARE: Sabanalarga.

META: Cubarral, Cumaral, El Calvario, El Castillo, El Dorado, Guamal, La Macarena, Lejanías, Mesetas y San Juan de Arama.

REGIÓN PACÍFICA

ALERTA NARANJA

SITIOS PARA LOS CUALES SE GENERA LA ALERTA

CHOCÓ: Alto Baudó (Pie de Pato), Atrato (Yuto), Bahía Solano (Mutis), Bajo Baudó (Pizarro), Bojayá (Bellavista), Cértegui, Condoto, El Cantón del San Pablo (Managrù), Istmina, Lloró, Medio Baudó (Boca de Pepé), Medio San Juan (Andagoya), Nóvita, Río Iró (Santa Rita), Río Quito (Paimadó), Tadó y Unión Panamericana (Animas).

CAUCA: El Tambo, López y Timbiquí.

NARIÑO: Barbacoas y Ricaurte.

VALLE DEL CAUCA: Ansermanuevo, Buenaventura y Cartago.

ALERTAS POR AMENAZAS DE DESLIZAMIENTO

ALERTA ROJA:

Amenaza alta a muy alta por deslizamientos de tierra detonados por lluvias, localizados en los siguientes municipios:

ALERTA NARANJA:

Amenaza moderada por deslizamientos de tierra detonados por lluvias, localizados en los siguientes municipios:

SECTORES VIALES IDENTIFICADOS CON POTENCIALIDAD DE DESLIZAMIENTOS, LOS CUALES GENERAN ALERTAS			
DEPARTAMENTO	SECTOR	DEPARTAMENTO	SECTOR
ANTIOQUIA	Cisneros - Alto de Dolores Santuario - Cruce Ruta 45 (Caño Alegre) Rionegro - La Ceja Rionegro - El Carmen La Unión - Sonsón Glorieta Las Palmas - La Unión	CUNDINAMARCA	Bogotá (El Portal) - Villavicencio
			Cumalar - Barranca de Upía
			Bogotá (El Portal) - Villavicencio
			Cumalar - Barranca de Upía
			Entrada Ciudad Porfía - Caño Tigre
BOYACÁ	Santuario - Cruce Ruta 45 (Caño Alegre) Guateque - El Secreto	META	Paso Antiguo por el Río Guayuriba
			Pipiral - Villavicencio
			Puente Guatiquía - Los Caballos
CASANARE	Guateque - El Secreto Cumalar - Barranca de Upía		Ye de Granada - Paso por el Puente sobre el Río Ocoa
			Cumalar - Barranca de Upía
CHOCÓ	Certequí - Quibdó Las Animas - Certequí Las Animas - Mumbú	NARIÑO	Pipiral - Villavicencio
			Bogotá (El Portal) - Villavicencio
			Paso Antiguo por el Río Guayuriba
			Junín - Tuquerres Tumaco - Junín

ALERTAS METEOMARINA

MAR CARIBE

CONDICIONES NORMALES

OCÉANO PACÍFICO

SITIOS PARA LOS CUALES SE GENERA LA ALERTA

ALERTA AMARILLA

POR PLEAMAR

Hasta el próximo 23 de septiembre del presente año, se espera una de las pleamares más significativas del mes, asociada con la marea astronómica. Por lo cual, se recomienda a habitantes costeros estar atentos a la evolución del fenómeno.

°C: grados Celsius

m: metros

mm: milímetros

msnm: metros sobre nivel del mar

Km/h: kilómetros por hora

HLC: hora local colombiana

GOES: Geostationary Operational Environmental Satellites (Satélite Geoestacionario Operacional Ambiental).

GOES-13 es el designado GOES-Este, localizado en 75° W sobre el ecuador geográfico.

PNN: Parque Nacional Natural

SFF: Santuario de Fauna y Flora



ALERTA ROJA. PARA TOMAR ACCIÓN Advierte a los sistemas de prevención y atención de desastres sobre la amenaza que puede ocasionar un fenómeno con efectos adversos sobre la población, el cual requiere la atención inmediata por parte de la población y de los cuerpos de atención y socorro. Se emite una alerta sólo cuando la identificación de un evento extraordinario indique la probabilidad de amenaza inminente y cuando la gravedad del fenómeno implique la movilización de personas y equipos, interrumpiendo el normal desarrollo de sus actividades cotidianas.



ALERTA NARANJA. PARA PREPARARSE Indica la presencia de un fenómeno. No implica amenaza inmediata y como tanto es catalogado como un mensaje para informarse y prepararse. El aviso implica vigilancia continua ya que las condiciones son propicias para el desarrollo de un fenómeno, sin que se requiera permanecer alerta.



ALERTA AMARILLA. PARA INFORMARSE Es un mensaje oficial por el cual se difunde información. Por lo regular se refiere a eventos observados, reportados o registrados y puede contener algunos elementos de pronóstico a manera de orientación. Por sus características pretéritas y futuras difiere del aviso y de la alerta, y por lo general no está encaminado a alertar sino a informar.

CONDICIONES NORMALES Indica que no existe ninguna clase de alerta para la región o zona mencionada.

OMAR FRANCO | Director General

CHRISTIAN EUSCÁTEGUI | Jefe Oficina del Servicio de Pronósticos y Alertas

Profesionales de Turno:

Óscar MARTÍNEZ, Juan S. BARRIOS, Sonia BERMÚDEZ, Alejandro SUÁREZ, Claudia TORRES, Mauricio TORRES y Laura MACÍAS.

<http://www.ideam.gov.co>

Correos electrónicos: servicio@ideam.gov.co, alertas@ideam.gov.co

Calle 25D # 96B - 70, Piso 3. Bogotá, D.C., Colombia.

Teléfono: 3075625 Ext. 1334-1336.

Síguenos en:

