

# INFORME TÉCNICO DIARIO N° 262

El IDEAM comunica al Sistema Nacional de Gestión del Riesgo (SNGR) y al Sistema Nacional Ambiental (SINA).

Bogotá D. C., domingo 18 de septiembre de 2016.

Hora de actualización:  
11:15 a.m. HLC



IDEAM  
Instituto de Hidrología  
Meteorología y  
Estudios Ambientales  
C.II. 25D N° 96B-70

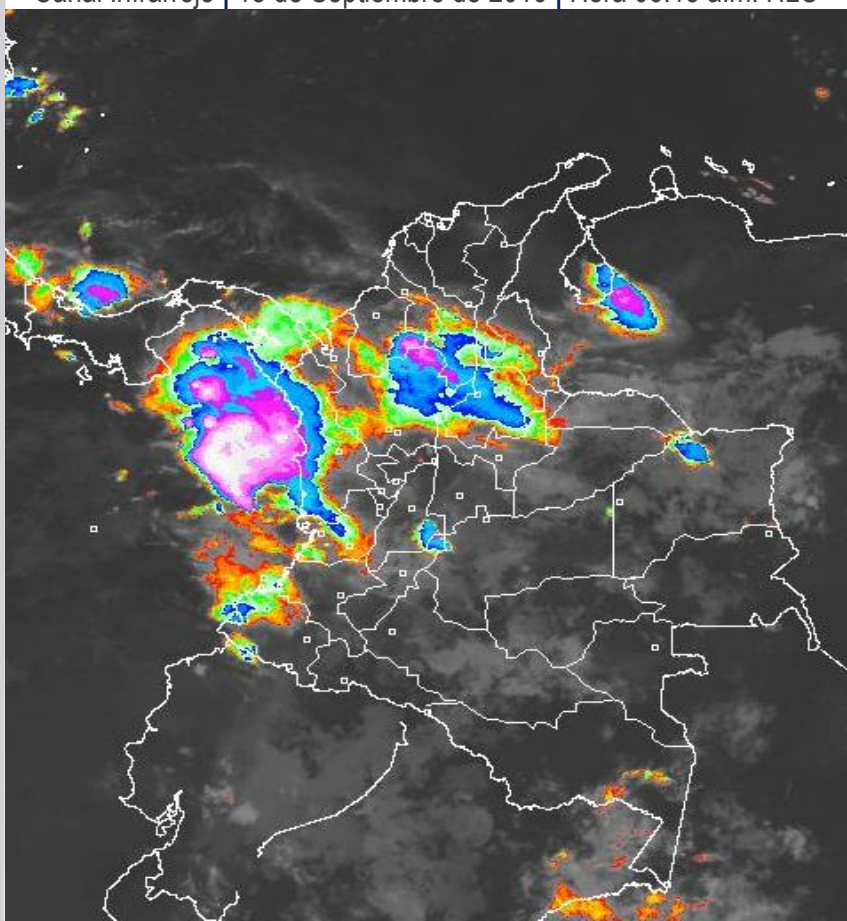
## CONDICIONES HIDROMETEOROLÓGICAS ACTUALES

En horas de la madrugada se reportaron precipitaciones, acompañadas inclusive de tormentas eléctricas en varios sectores del sur de la región Caribe, norte de la Andina y a lo largo de la Pacífica, en el resto del país prevaleció el tiempo seco con cielo parcialmente nublado.

La previsión del tiempo nos indica para los próximos días incremento de las lluvias a nivel nacional, el IDEAM recomienda identificar y tomar las medidas preventivas en zonas de alta pendiente ante la posibilidad de deslizamientos de tierra o crecientes súbitas.

## IMAGEN SATELITAL

Canal Infrarrojo | 18 de Septiembre de 2016 | Hora 06:15 a.m. HLC



Consulte todos los días el pronóstico del tiempo y las alertas hidrometeorológicas vigentes del IDEAM, en un formato de calidad. Alrededor de las 7:30 a. m. está a disposición del público en [www.ideam.gov.co](http://www.ideam.gov.co).

Se puede ver también en dispositivos móviles **AQUÍ**





# LO MÁS DESTACADO

## LLUVIAS REGISTRADAS EN LAS ÚLTIMAS 24 HORAS

Tendieron a incrementarse considerablemente en comparación con las 24 horas anteriores, las lluvias de mayor intensidad se reportaron en los departamentos de Antioquia, Boyacá y Casanare, alcanzando el mayor volumen en el municipio de **Carepa (Antioquia) con 130.6 mm.**

### ALERTA ROJA

- Por amenaza alta de deslizamientos de tierra detonados por lluvias, en sectores inestables o de alta pendiente, localizados en Antioquia, Cundinamarca y Norte de Santander.
- Por alta posibilidad de incendios de la cobertura vegetal en algunos sectores de bosques, cultivos y pastos localizados en los departamentos de Cesar, La Guajira, Sucre, Nariño, Santander y Tolima.

### ALERTA NARANJA

- Por amenaza moderada de deslizamientos de tierra detonados por lluvias, en sectores inestables o de alta pendiente, localizados en varios municipios de las regiones Caribe, Andina, Pacífica y Orinoquía.
- Por moderada posibilidad de incendios de la cobertura vegetal en sectores de bosques, cultivos y pastos localizados en las regiones Caribe, Andina y Orinoquía.

### ALERTA AMARILLA

- Por niveles altos en el río Meta, a la altura del municipio de Puerto López.
- Por crecientes súbitas en los ríos y quebradas que desembocan en el Urabá.
- Por pleamar asociado en el litoral Pacífico colombiano y en el archipiélago de San Andrés, Providencia y Santa Catalina.
- Por tiempo lluvioso en amplios sectores del norte y centro del océano Pacífico nacional.

# PRONÓSTICO CONDICIONES METEOROLÓGICAS ESPECIALES

## ÁREA DEL VOLCÁN GALERAS

Cielo parcialmente nublado con predominio de tiempo seco.

EL SERVICIO GEOLÓGICO COLOMBIANO reporta en nivel AMARILLO (III): CAMBIOS EN EL COMPORTAMIENTO DE LA ACTIVIDAD VOLCÁNICA. Lat: 1.55 Lon: -77.37

ELEVACIÓN (pies)	DIRECCIÓN	VELOCIDAD	
		NUDOS	Km/h
10.000	SURESTE	5 - 10	9 - 18
18.000	ESTE	10 - 15	18 - 27
24.000	ESTE	5 - 10	9 - 18
30.000	ESTE	10 - 15	18 - 27

## ÁREA DEL VOLCÁN NEVADO DEL HUILA

Cielo entre parcialmente nublado y nublado con precipitaciones a diferentes horas.

EL SERVICIO GEOLÓGICO COLOMBIANO reporta en nivel AMARILLO (III): CAMBIOS EN EL COMPORTAMIENTO DE LA ACTIVIDAD VOLCÁNICA. Lat: 2.92 Lon: -76.05

ELEVACIÓN (pies)	DIRECCIÓN	VELOCIDAD	
		NUDOS	Km/h
10.000	SURESTE	0 - 5	0 - 9
18.000	ESTE	10 - 15	18 - 27
24.000	ESTE	5 - 10	9 - 18
30.000	ESTE	5 - 10	9 - 18

## ÁREA DEL VOLCÁN CERRO MACHÍN

En la mañana y hasta entrada la tarde persistirán las condiciones secas, luego se advierten precipitaciones ligeras y dispersas.

EL SERVICIO GEOLÓGICO COLOMBIANO reporta en nivel AMARILLO (III): CAMBIOS EN EL COMPORTAMIENTO DE LA ACTIVIDAD VOLCÁNICA. Lat: 4.80 Lon: -75.62

ELEVACIÓN (pies)	DIRECCIÓN	VELOCIDAD	
		NUDOS	Km/h
10.000	SURESTE	5 - 10	9 - 18
18.000	ESTE	5 - 10	9 - 18
24.000	ESTE	5 - 10	9 - 18
30.000	NORESTE	5 - 10	9 - 18

## ÁREA DEL VOLCÁN NEVADO DEL RUIZ

En la mañana y hasta entrada la tarde se prevé tiempo seco, luego se pronostican lluvias dispersas.

EL SERVICIO GEOLÓGICO COLOMBIANO reporta en nivel AMARILLO (III): CAMBIOS EN EL COMPORTAMIENTO DE LA ACTIVIDAD VOLCÁNICA. Lat: 4.89 Lon: -75.32

ELEVACIÓN (pies)	DIRECCIÓN	VELOCIDAD	
		NUDOS	Km/h
10.000	SURESTE	5 - 10	9 - 18
18.000	SURESTE	5 - 10	9 - 18
24.000	ESTE	5 - 10	9 - 18
30.000	NORESTE	5 - 10	9 - 18

## ÁREA DEL COMPLEJO VOLCÁNICO CHILES-CERRO NEGRO DE

En el área se espera abundante nubosidad con lluvias ligeras al atardecer y durante algunas horas de la noche.

EL SERVICIO GEOLÓGICO COLOMBIANO reporta en nivel AMARILLO (III): CAMBIOS EN EL COMPORTAMIENTO DE LA ACTIVIDAD VOLCÁNICA. Lat: 0.81-Lon:77.93 Lat: 0.76 Lon: -77.95

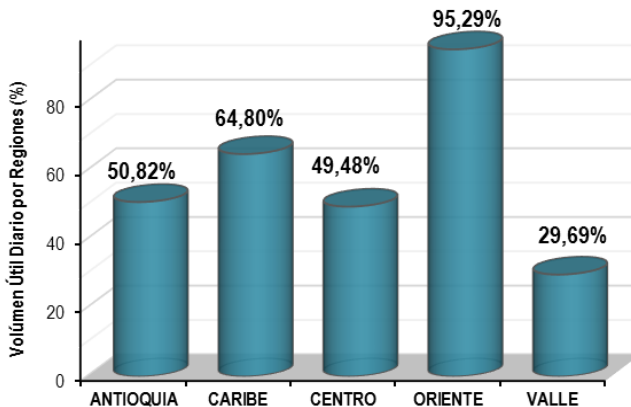
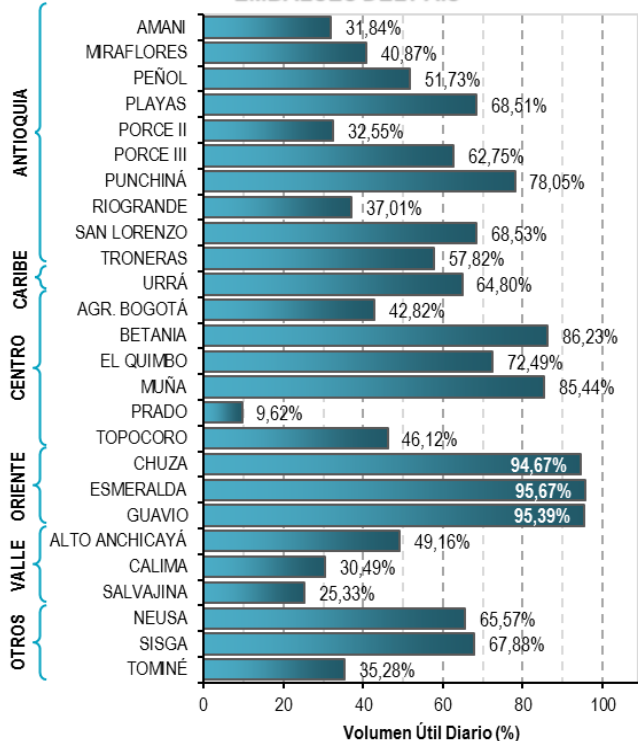
ELEVACIÓN (pies)	DIRECCIÓN	VELOCIDAD	
		NUDOS	Km/h
10.000	ESTE	0 - 5	0 - 9
18.000	ESTE	10 - 15	18 - 27
24.000	ESTE	5 - 10	9 - 18
30.000	SURESTE	10 - 15	18 - 27

# ESTADO DE LOS EMBALSES

A continuación se relaciona el volumen útil diario de los principales embalses del país (expresado en porcentaje), de acuerdo con la información reportada por XM S.A. E.S.P en la siguiente dirección electrónica:

<http://ido.xm.com.co/ido/SitePages/hidrologia.aspx?q=reservas>

## VOLUMEN ÚTIL DIARIO EN LOS PRINCIPALES EMBALSES DEL PAÍS





Para estar informado diariamente de lo que pasa con el **pronóstico del tiempo y las alertas.**

Síguenos en Twitter  
**@IDEAMColombia**



## PRECIPITACIONES

A continuación se relacionan los municipios donde en las últimas 24 horas se registraron precipitaciones iguales o superiores a 25.0 mm.

DEPARTAMENTO	MUNICIPIO
AMAZONAS	El Encanto (35.8).
ANTIOQUIA	Carepa-Aeropuerto (130.6), Caucasia (37.0), Alejandría (31.6), Apartado-Uniban (26.7) y Valdivia (26.3).
ARAUCA	Arauca-Villanueva (53.0) y Arauquita (45.0).
BOYACA	Quípama (54.4), Pajarito (35.2) y Pauna (28.8).
CAQUETA	Valparaíso (34.0).
CASANARE	Orocué (36.0), Sabanalarga (35.0) y Aguazul (32.0).
CAUCA	Timbiquí (55.0).
CHOCO	Quibdó-Aeropuerto (95.5).
CORDOBA	Tierralta (35.0).
META	Vistahermosa (50.0).
NARIÑO	Barbacoas (34.0) y Francisco Pizarro (30.0).
NORTE DE SANTANDER	Sardinata (25.0).
PUTUMAYO	San Miguel (57.3).
SANTANDER	Sabana De Torres (50.7).

Para estar informado diariamente de lo que pasa con el **pronóstico del tiempo y las alertas.**

Síguenos en Twitter  
**@IDEAMColombia**



## TEMPERATURAS MÁXIMAS

A continuación se relacionan los municipios donde en las últimas 24 horas se registraron temperaturas iguales o superiores a 35.0 °C.

DEPARTAMENTO	MUNICIPIO
ANTIOQUIA	Valparaíso-Fredonia (36.0).
ATLANTICO	Manatí (36.4).
BOLIVAR	El Carmen De Bolívar (36.4), Zambrano (35.0) y Arjona (35.0).
CESAR	Bosconia (38.0), Valledupar-Aeropuerto (37.4), Valledupar-El Callao (37.4), Agustín Codazzi-Motilonia (37.2) y Valledupar-Villa Rosa (37.0).
CORDOBA	Ayapel (36.6), Montería-Aeropuerto (36.2), Ciénaga De Oro (35.2) y Chima (35.1).
CUNDINAMARCA	Jerusalén (39.8).
GUAVIARE	San José del Guaviare-Mapiripana 250 Km Oriente de S. del Guaviare (35.0).
HUILA	Villavieja (38.4) y Neiva-Aeropuerto (37.1).
LA GUAJIRA	Riohacha-Aeropuerto (37.2), Urumita (36.0), Riohacha-Matitas 2 Km al sur (35.2) y Uribia-Puerto Bolívar (35.0).
MAGDALENA	Santa Marta-Aeropuerto (35.0) y Pivijay (35.0).
NORTE DE SANTANDER	Cúcuta-Carmen de Tonchalá (35.8), Cúcuta-Aeropuerto (35.7) y Cúcuta-Cinera Villa Olga (35.2).
SANTANDER	Capitanejo (37.6) y Puerto Parra (37.0).
TOLIMA	<b>Natagaima (40.4)</b> , Saldaña (39.4), Guamo (39.4), Prado (39.2), Ambalema (38.6), Flandes-Aeropuerto (37.8), Armero (37.2), Ataco (36.8), Espinal (36.2), Lérída (36.0) y Chaparral (35.0).



# PRONÓSTICO METEOROLÓGICO



Domingo 18 y lunes 19 de septiembre de 2016

REGIÓN	PRONÓSTICO
<b>SABANA DE BOGOTÁ</b>	<p><b>DOMINGO.</b> En horas de la mañana se estima cielo parcialmente cubierto con tiempo seco e intervalos de sol. Para la tarde se prevé aumento de nubosidad con predominio de tiempo seco, salvo en zonas dispersas del occidente de área, donde son probables lluvias entre ligeras y moderadas. En horas de la noche persistirán las condiciones de tiempo seco con cielo entre parcial a mayormente cubierto.</p> <p><b>LUNES.</b> Se prevé nubosidad variada con tiempo seco en horas de la mañana y a mediados de la tarde. Finalizando la tarde e inicios de la noche se estiman condiciones nubosas con precipitaciones en diferentes sectores de la ciudad y la Sabana, aunque las de mayor intensidad se esperan al occidente y sur del área.</p>
<b>CARIBE</b>	<p><b>DOMINGO.</b> En la mañana se estima cielo entre parcial y mayormente despejado en gran parte del área. Mayor nubosidad en Urabá, sur de Córdoba, sur de Bolívar donde son posibles precipitaciones ligeras. En horas de la tarde se estiman precipitaciones y nubes densas en Urabá, sur de Córdoba, sectores del norte de Atlántico, Bolívar, Magdalena, Cesar y norte y centro de La Guajira. Probabilidad de actividad eléctrica. En horas de la noche persistirán las precipitaciones en Urabá, Córdoba, sectores del sur y centro de Sucre, Bolívar, norte y sur de Cesar. No se descartan lluvias dispersas al sur de La Guajira.</p> <p><b>LUNES.</b> En algunas horas de la mañana y la tarde se estima cielo parcialmente cubierto con tiempo seco en la mayor parte de la región, excepto en Córdoba, Sucre, sur de La Guajira, norte de Magdalena, Córdoba y Cesar. En horas de la noche las lluvias se concentrarán en sectores del sur de Córdoba, Sucre y Bolívar.</p>
<b>ARCHIPIÉLAGO DE SAN ANDRÉS, PROVIDENCIA Y SANTA CATALINA</b>	<p><b>DOMINGO.</b> En horas de la mañana se estima cielo parcialmente cubierto con tiempo seco. En la tarde se espera aumento de la nubosidad con persistencia de tiempo seco. En horas de la tarde se prevé cielo parcialmente nublado.</p> <p><b>LUNES.</b> Durante la jornada se prevé cielo variado con lluvias esporádicas a diferentes horas.</p>
<b>MAR CARIBE</b>	<p><b>DOMINGO.</b> En la mayor parte del Caribe nacional se prevé tiempo seco, excepto en sectores localizados enfrente del litoral del Urabá y Córdoba donde se advierten precipitaciones durante la noche. En el área del archipiélago de San Andrés y Providencia se prevén lluvias esporádicas, especialmente en la noche.</p> <p><b>LUNES.</b> Cielo parcialmente cubierto con tiempo seco en la mayor parte del Mar Caribe, salvo en la zona occidental marítima, incluyendo el archipiélago de San Andrés, Providencia y Santa Catalina, y en sectores localizados al frente del litoral de Urabá, Córdoba y Sucre, donde se prevén lluvias de variada intensidad, en la madrugada, primeras horas de la mañana y algunas horas de la noche.</p>

Planeando tu día? Descarga YA y conoce...



Consúltalo a diario y únete a la Cultura del Pronóstico del IDEAM

Disponible para  





# PRONÓSTICO METEOROLÓGICO



Domingo 18 y lunes 19 de septiembre de 2016

REGIÓN	PRONÓSTICO
<p><b>ANDINA</b></p>	<p><b>DOMINGO.</b> En horas de la mañana se prevé cielo seminublado con tiempo seco en la mayor parte de la región, excepto en algunos sectores del oriente de Antioquia y de Boyacá, nororiente de Cundinamarca, Tolima, Huila y oriente de Cauca y de Nariño donde se pronostican lloviznas. En horas de la tarde se pronostica aumento de nubosidad con precipitaciones, entre ligeras y moderadas, en el oriente de Antioquia, Caldas, oriente de Boyacá y Cundinamarca, y en zonas de montaña de Cauca, Valle y Nariño. En el resto de la región tiempo seco. En horas de la noche cielo mayormente cubierto con lluvias en Antioquia, los Santanderes, Caldas, Risaralda, occidente de Boyacá y norte de Cundinamarca. Lluvias de menor intensidad en las montañas de Cauca, Valle y Nariño.</p> <p><b>LUNES.</b> En horas de la mañana predominará el cielo parcialmente cubierto con tiempo seco en gran parte de la región, excepto en áreas del occidente de Antioquia, occidente de Boyacá y norte de Cundinamarca donde son posibles lluvias ligeras. En horas de la tarde y la noche persistirán las condiciones de tiempo seco con cielo seminublado, excepto en algunos sectores del oriente y occidente de Antioquia, noroccidente de Cundinamarca, occidente de Boyacá, Risaralda y zonas de montaña de Valle y Cauca, donde son posibles precipitaciones, entre ligeras y moderadas.</p>
<p><b>INSULAR PACÍFICA</b></p>	<p><b>DOMINGO.</b> En Malpelo lloviznas en las primeras horas de la mañana, después, tiempo seco. En Gorgona lloviznas en las primeras horas de la mañana, luego lluvias ligeras al finalizar la tarde y en algunas horas de la noche.</p> <p><b>LUNES.</b> En Malpelo predominará el cielo parcialmente cubierto con tiempo seco en la mayor parte de la jornada, aunque no se descartan lloviznas en horas de la noche. En Gorgona son posibles lluvias ligeras finalizando la tarde y en horas de la noche, después de una mañana seca.</p>
<p><b>PACÍFICA</b></p>	<p><b>DOMINGO.</b> En horas de la mañana se prevé cielo ligero y parcialmente nublado con tiempo seco en gran parte de la región. Algunas lloviznas ocasionales al oriente de Valle del Cauca, y de Nariño. En la tarde se prevén precipitaciones a lo largo de la región, las más intensas en Chocó y Cauca, en el resto de la región lluvias de menor intensidad. Probabilidad de actividad eléctrica. En horas de la noche las lluvias serán ligeras y se presentaran en sectores de Chocó, Valle del Cauca, Cauca y norte de Nariño.</p> <p><b>LUNES.</b> En horas de la mañana se prevé cielo parcialmente cubierto con tiempo seco, excepto en el litoral de Chocó y Cauca, donde son probables lluvias ligeras. En horas de la tarde y noche, se estiman lluvias de variada intensidad a lo largo de la región, incluyendo la zona litoral.</p>
<p><b>OCÉANO PACÍFICO</b></p>	<p><b>DOMINGO.</b> En el norte y centro del área oceánica se esperan precipitaciones de variada intensidad, especialmente en la madrugada, primeras horas de la mañana y la noche. Probabilidad de descargas eléctricas.</p> <p><b>LUNES.</b> En las primeras horas de la mañana son probables precipitaciones al norte del área. En horas de la noche son posibles lluvias en sectores del norte y centro de la zona oceánica.</p>

Planeando tu día? Descarga YA y conoce...



Consúltalo a diario y únete a la Cultura del Pronóstico del IDEAM

Disponible para  



# PRONÓSTICO METEOROLÓGICO





Domingo 18 y lunes 19 de septiembre de 2016

REGIÓN	PRONÓSTICO
<p><b>ORINOQUIA</b></p>	<p><b>DOMINGO.</b> En la mañana se espera cielo parcialmente cubierto con tiempo seco en gran parte del área, aunque no se descartan lloviznas dispersas al occidente de Meta, Casare y Arauca. En horas de la tarde núcleos nubosos disperso con lluvias, entre ligeras y moderadas, en el oriente y norte de Vichada, diferentes sectores de Meta y occidente de Casanare y Arauca. En horas de la noche las precipitaciones son posibles en algunos sectores del oriente de Casanare y Arauca, occidente y norte de Vichada y áreas dispersas de Meta.</p> <p><b>LUNES.</b> Cielo mayormente cubierto con lluvias a diferentes horas en áreas de Arauca y occidente de Casanare y Meta. En Vichada y en el centro y oriente del Meta se estiman precipitaciones a mediados de la tarde y por la noche, luego de una mañana seca con sol.</p>
<p><b>AMAZONIA</b></p>	<p><b>DOMINGO.</b> En la mañana cielo entre parcialmente cubierto con llovizna y/o lluvias ligeras y dispersas en sectores del occidente de Caquetá. En el resto de la región tiempo seco. En horas de la tarde las lluvias son probables en zonas dispersas de Guaviare y Amazonas. Lluvias ligeras y lloviznas en el occidente y oriente de Caquetá, norte de Vaupés y occidente de Guainía. En la noche cielo parcialmente cubierto con precipitaciones ligeras y dispersas al occidente y oriente de Caquetá, occidente de Putumayo, sectores del oriente y norte de Amazonas, Guainía y Guaviare.</p> <p><b>LUNES.</b> Abundante nubosidad con lluvias ligeras en Caquetá, sur de Amazonas y occidente de Guainía y Guaviare, en horas de la mañana. Para la tarde se pronostican lluvias en Vaupés, sectores del oriente de Amazonas y Guaviare. No se descartan precipitaciones ligeras al occidente de Caquetá y Putumayo. Guainía tiempo seco.</p>

Planeando tu día?  
 Descarga YA y conoce...



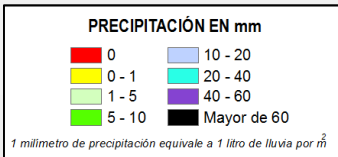
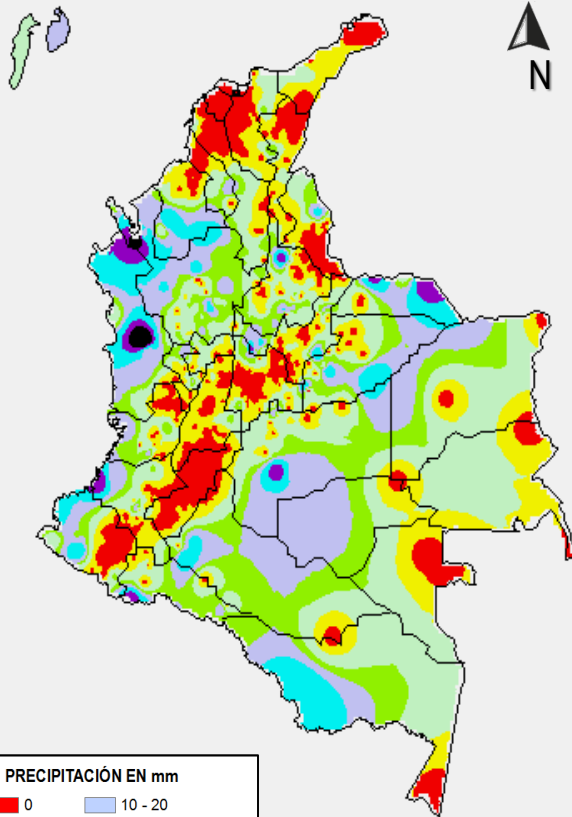
Consúltalo a diario y únete a  
 la Cultura del Pronóstico del IDEAM

Disponible para  

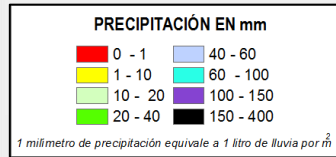
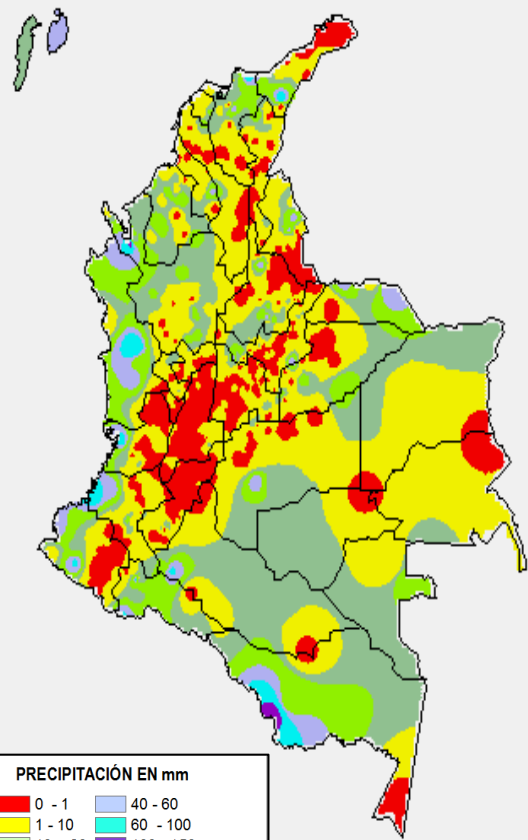


# MAPAS DE PRECIPITACIÓN

**Precipitación diaria:** desde las 07:00 a.m. del día sábado 17 hasta las 07:00 a.m. del día domingo 18 de septiembre de 2016.



**Precipitación de los últimos 3 días:** desde las 07:00 a.m. del día jueves 15 de septiembre hasta las 07:00 a.m. del día domingo 18 de septiembre de 2016.



## ALERTAS VIGENTES E INFORMACIÓN ADICIONAL

Para mayor información sobre el pronóstico del estado del tiempo, informes técnicos diarios, comunicados especiales, mapas diarios de temperaturas máximas y mínimas e información diaria de precipitación se sugiere consultar los siguientes enlaces:

- [MAPA DIARIO DE TEMPERATURA MÁXIMA.](#)
- [MAPA DIARIO DE TEMPERATURA MÍNIMA.](#)
- [INFORMACIÓN DIARIA DE PRECIPITACIÓN Y TEMPERATURA DE LOS PRINCIPALES AEROPUERTOS DEL PAÍS.](#)
- [MOSAICO MAPAS DE PRECIPITACIÓN DIARIA EN MILÍMETROS.](#)

# ALERTAS POR NIVELES DE LOS RÍOS

## REGIÓN CARIBE

### SITIOS PARA LOS CUALES SE GENERA LA ALERTA

**ALERTA AMARILLA**

#### PROBABILIDAD DE INCREMENTOS SÚBITOS EN LOS RÍOS DEL GOLFO DE URABÁ

Durante la noche anterior, se observó la persistencia de lluvias de carácter fuertes sobre sectores del Golfo de Urabá, lo que podría generar incrementos súbitos significativos en los ríos de este sector como el Mulatos, León, Chigorodó, Carepa, Apartadó, Vijagüal, Zungo, Grande, Guadualito, Currulao y Turbo. El IDEAM recomienda a la población en general estar atentos al comportamiento de los niveles de los ríos del Golfo de Urabá.

## REGIÓN ORINOQUIA

### SITIOS PARA LOS CUALES SE GENERA LA ALERTA

**ALERTA AMARILLA**

#### NIVELES ALTOS EN EL RIO META- PUERTO LOPEZ

En la noche anterior no se registraron precipitaciones en la zona y la tendencia general para el día de hoy es que continúe el lento descenso en el río Meta a la altura del municipio de Puerto López. No se esperan incrementos súbitos para el día de hoy en los ríos aportes del Piedemonte llanero. Sin embargo los niveles continúan en el rango de valores altos.

# ALERTAS POR AMENAZAS DE INCENDIOS DE LA COBERTURA VEGETAL

**ALERTA ROJA:**

Amenaza Alta o muy alta de ocurrencia de incendios de la cobertura vegetal en zonas de bosques, cultivos y pastos, localizados en los siguientes municipios y sectores aledaños:

**ALERTA NARANJA:**

Amenaza moderada de ocurrencia de incendios de la cobertura vegetal en zonas de bosques, cultivos y pastos, localizados en los siguientes municipios y sectores aledaños:

## REGIÓN CARIBE

### SITIOS PARA LOS CUALES SE GENERA LA ALERTA

**ALERTA ROJA**

**CESAR:** Astrea.  
**LA GUAJIRA:** Manaure y Uribia.  
**SUCRE:** Chalán y Colosó.

## REGIÓN CARIBE

### SITIOS PARA LOS CUALES SE GENERA LA ALERTA

**ALERTA NARANJA**

**BOLÍVAR:** El Carmen de Bolívar.  
**CESAR:** El Paso.

## REGIÓN ANDINA

### SITIOS PARA LOS CUALES SE GENERA LA ALERTA

**ALERTA ROJA**

**NARIÑO:** El Tambo, La Llanada y Samaniego.  
**SANTANDER:** Girón, Tona.  
**TOLIMA:** Espinal.

## REGIÓN ANDINA

### SITIOS PARA LOS CUALES SE GENERA LA ALERTA

**ALERTA NARANJA**

**NARIÑO:** Los Andes (Sotomayor).  
**TOLIMA:** Guamo.

## REGIÓN ORINOQUÍA

### SITIOS PARA LOS CUALES SE GENERA LA ALERTA

**ALERTA NARANJA**

**ARAUCA:** Tame.



# ALERTAS POR AMENAZAS DE DESLIZAMIENTO

**ALERTA ROJA:**

Amenaza alta a muy alta por deslizamientos de tierra detonados por lluvias, localizados en los siguientes municipios:

**ALERTA NARANJA:**

Amenaza moderada por deslizamientos de tierra detonados por lluvias, localizados en los siguientes municipios:

<b>REGIÓN CARIBE</b>	
<b>ALERTA NARANJA</b>	<b>SITIOS PARA LOS CUALES SE GENERA LA ALERTA</b>
	<b>MAGDALENA:</b> Fundación y Pivijay.

<b>REGIÓN ANDINA</b>	
<b>ALERTA ROJA</b>	<b>SITIOS PARA LOS CUALES SE GENERA LA ALERTA</b>
	<b>ANTIOQUIA:</b> San Carlos. <b>CUNDINAMARCA:</b> La Mesa. <b>NORTE DE SANTANDER:</b> Labateca.

<b>REGIÓN ANDINA</b>	
<b>ALERTA NARANJA</b>	<b>SITIOS PARA LOS CUALES SE GENERA LA ALERTA</b>
	<b>ANTIOQUIA:</b> Abejorral, Alejandría, Apartadó, Carepa, Carmen de Viboral, Chigorodó, Cisneros, Concepción, Guatapé, La Unión, San Rafael, San Roque, Santo Domingo, Yolombó, Yondó (Casabe). <b>CUNDINAMARCA:</b> Guayabetal. <b>SANTANDER:</b> Barrancabermeja.

# ALERTAS POR AMENAZAS DE DESLIZAMIENTO

**ALERTA ROJA:**

Amenaza alta a muy alta por deslizamientos de tierra detonados por lluvias, localizados en los siguientes municipios:

**ALERTA NARANJA:**

Amenaza moderada por deslizamientos de tierra detonados por lluvias, localizados en los siguientes municipios:

## REGIÓN ORINOQUIA

### SITIOS PARA LOS CUALES SE GENERA LA ALERTA

**ALERTA NARANJA**

**META:** Acacías, Cubarral, El Calvario, El Castillo, Lejanías, Mesetas, Restrepo, San Juan de Arama, Villavicencio.

## REGIÓN PACÍFICA

### SITIOS PARA LOS CUALES SE GENERA LA ALERTA

**ALERTA NARANJA**

**CHOCÓ:** Alto Baudó, Atrato, Bagadó, Bajo Baudó, Cértegui, Condoto, El Cantón del San Pablo, Istmina, Lloró, Medio Baudó, Medio San Juan, Nóvita, Nuquí, Quibdó, Rio Iró (Santa Rita), Rio Quito, Tadó, Unión Panamericana (Ánimas).

**CAUCA:** El Tambo, Guapi, López y Timbiquí.

**NARIÑO:** Barbacoas y Ricaurte.

**VALLE DEL CAUCA:** Buenaventura.

# ALERTAS POR AMENAZAS DE DESLIZAMIENTO

## SECTORES VIALES IDENTIFICADOS CON POTENCIALIDAD DE DESLIZAMIENTOS, LOS CUALES GENERAN ALERTAS

DEPARTAMENTO	SECTOR
ANTIOQUIA	Cisneros - Alto de Dolores
CUNDINAMARCA	Bogotá (El Portal) - Villavicencio
META	Puente Guatiquía - Los Caballos
	Pipiral - Villavicencio
	Bogotá (El Portal) - Villavicencio
NARIÑO	Junín - Tuquerres
	Tumaco - Junín



# ALERTAS METEOMARINA

## MAR CARIBE

### SITIOS PARA LOS CUALES SE GENERA LA ALERTA

#### ALERTA AMARILLA

#### POR PLEAMAR

Desde el de hoy hasta el día 24 de septiembre del año en curso, en el archipiélago de San Andrés, Providencia y Santa Catalina, inicia una de las pleamares más significativas del mes, asociada con la marea astronómica; por lo tanto, se recomienda a habitantes costeros estar atentos a la evolución del fenómeno.

## OCÉANO PACÍFICO

### SITIOS PARA LOS CUALES SE GENERA LA ALERTA

#### ALERTA AMARILLA

#### POR PLEAMAR

Hasta el próximo 23 de septiembre del presente año, se espera una de las pleamares más significativas del mes, asociada con la marea astronómica. Por lo cual, se recomienda a habitantes costeros estar atentos a la evolución del fenómeno.

#### POR TIEMPO LLUVIOSO

En sectores del centro y norte del océano Pacífico Nacional, se prevén condiciones lluviosas con tormentas eléctricas y rachas de viento en algunos casos. Por lo anterior, se advierte a pescadores y usuarios de embarcaciones de poco calado consultar con las Capitanías de puerto en zonas de inminente tempestad.

°C: grados Celsius

m: metros

mm: milímetros

msnm: metros sobre nivel del mar

Km/h: kilómetros por hora

HLC: hora local colombiana

GOES: Geostationary Operational Environmental Satellites (Satélite Geoestacionario Operacional Ambiental).

GOES-13 es el designado GOES-Este, localizado en 75° W sobre el ecuador geográfico.

PNN: Parque Nacional Natural

SFF: Santuario de Fauna y Flora



**ALERTA ROJA. PARA TOMAR ACCIÓN** Advierte a los sistemas de prevención y atención de desastres sobre la amenaza que puede ocasionar un fenómeno con efectos adversos sobre la población, el cual requiere la atención inmediata por parte de la población y de los cuerpos de atención y socorro. Se emite una alerta sólo cuando la identificación de un evento extraordinario indique la probabilidad de amenaza inminente y cuando la gravedad del fenómeno implique la movilización de personas y equipos, interrumpiendo el normal desarrollo de sus actividades cotidianas.



**ALERTA NARANJA. PARA PREPARARSE** Indica la presencia de un fenómeno. No implica amenaza inmediata y como tanto es catalogado como un mensaje para informarse y prepararse. El aviso implica vigilancia continua ya que las condiciones son propicias para el desarrollo de un fenómeno, sin que se requiera permanecer alerta.



**ALERTA AMARILLA. PARA INFORMARSE** Es un mensaje oficial por el cual se difunde información. Por lo regular se refiere a eventos observados, reportados o registrados y puede contener algunos elementos de pronóstico a manera de orientación. Por sus características pretéritas y futuras difiere del aviso y de la alerta, y por lo general no está encaminado a alertar sino a informar.

**CONDICIONES NORMALES** Indica que no existe ninguna clase de alerta para la región o zona mencionada.

**OMAR FRANCO** | Director General

**CHRISTIAN EUSCÁTEGUI** | Jefe Oficina del Servicio de Pronósticos y Alertas

Profesionales de Turno:

Mirovan SVERKO, Oscar G. MARTÍNEZ, Viviana C. CHIVATÁ, Araminta VEGA y Daniel USECHE.

<http://www.ideam.gov.co>

Correos electrónicos: [servicio@ideam.gov.co](mailto:servicio@ideam.gov.co), [alertas@ideam.gov.co](mailto:alertas@ideam.gov.co)

Calle 25D # 96B - 70, Piso 3. Bogotá, D.C., Colombia.

Teléfono: 3075625 Ext. 1334-1336.

Síganos en:

