

# INFORME TÉCNICO DIARIO N° 263

El IDEAM comunica al Sistema Nacional de Gestión del Riesgo (SNGR) y al Sistema Nacional Ambiental (SINA).

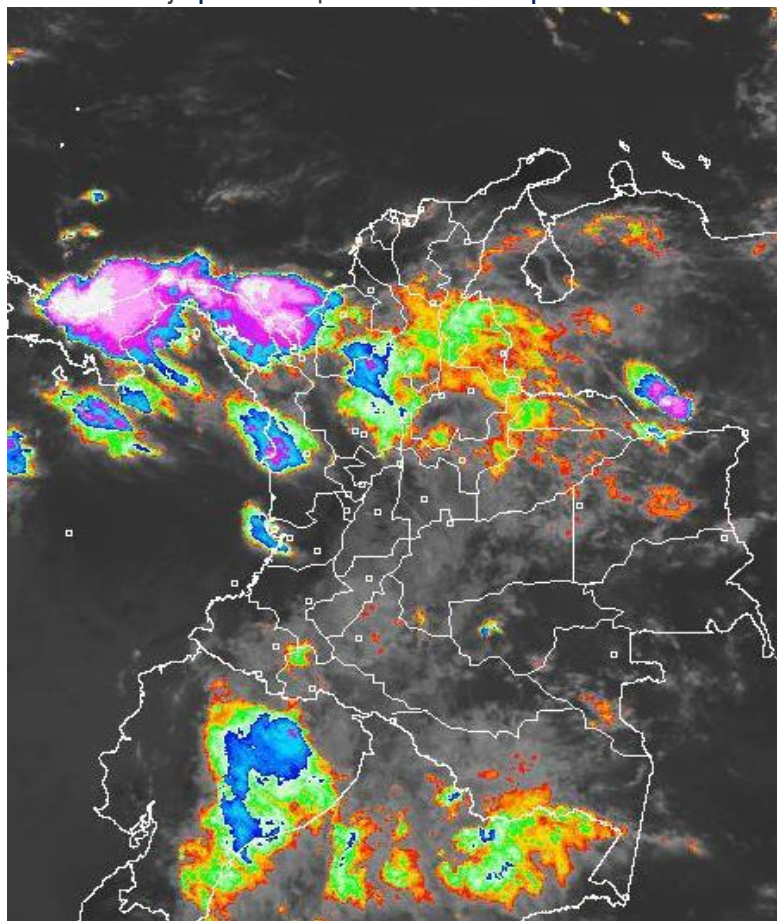
Bogotá D. C., lunes 19 de septiembre de 2016.

Hora de actualización:  
11:53 a. m. HLC



## IMAGEN SATELITAL

Canal Infrarrojo | 19 de Septiembre de 2016 | Hora 8:45 a. m. HLC



## CONDICIONES HIDROMETEOROLÓGICAS ACTUALES

En las últimas horas han prevalecido las condiciones nubosas en el territorio nacional, especialmente en áreas del sur y occidente de la región Caribe, norte y oriente de la Andina, occidente de la Orinoquia y gran parte del sur y occidente de la Amazonia donde inclusive reportaron lluvias con tormentas eléctricas dispersas.

Para los siguientes días se advierten precipitaciones, principalmente en los departamentos andinos donde se mantendrá la amenaza por crecientes súbitas y deslizamientos de tierra, el IDEAM sugiere identificar y tomar las medidas pertinentes en zonas de alta pendiente.



Consulte todos los días el pronóstico del tiempo y las alertas hidrometeorológicas vigentes del IDEAM, en un formato de calidad. Alrededor de las 7:30 a. m. está a disposición del público en [www.ideam.gov.co](http://www.ideam.gov.co).

Se puede ver también en dispositivos móviles **AQUÍ**





# LO MÁS DESTACADO

## LLUVIAS REGISTRADAS EN LAS ÚLTIMAS 24 HORAS

Descenso moderado de las precipitaciones, las cuales principalmente se concentraron en las regiones Orinoquia y Andina, e igualmente en sectores aislados de las regiones Pacífica y Caribe. El mayor volumen se registró en el municipio de **Tauramena (Casanare), con 123.0 mm.**

### ALERTA ROJA

- Por amenaza alta de deslizamientos de tierra detonados por lluvias, en sectores inestables o de alta pendiente, localizados en la región Andina.
- Por alta posibilidad de incendios de la cobertura vegetal en algunos sectores de bosques, cultivos y pastos localizados en las regiones Caribe, Orinoquia, Pacífica, Amazónica y Andina.

### ALERTA NARANJA

- Por amenaza moderada de deslizamientos de tierra detonados por lluvias, en sectores inestables o de alta pendiente, localizados en varios municipios de las regiones Caribe, Andina, Pacífica y Orinoquia.
- Por moderada posibilidad de incendios de la cobertura vegetal en sectores de bosques, cultivos y pastos localizados en las regiones Caribe, Andina y Orinoquia.

### ALERTA AMARILLA

- Por niveles altos en el río Meta, e igualmente en ríos de alta pendiente de los departamentos de Santander y Norte de Santander.
- Por pleamar y tiempo lluvioso en el mar Caribe.
- Por pleamar en el Océano Pacífico.

# PRONÓSTICO CONDICIONES METEOROLÓGICAS ESPECIALES

## ÁREA DEL VOLCÁN GALERAS

Cielo entre parcialmente nublado y nublado con precipitaciones a diferentes horas.

EL SERVICIO GEOLÓGICO COLOMBIANO reporta en nivel AMARILLO (III): CAMBIOS EN EL COMPORTAMIENTO DE LA ACTIVIDAD VOLCÁNICA. Lat: 1.55 Lon: -77.37

ELEVACIÓN (pies)	DIRECCIÓN	VELOCIDAD	
		NUDOS	Km/h
10,000	SURESTE	10 - 15	18 - 27
18,000	SURESTE	10 - 15	18 - 27
24,000	ESTE	5 - 10	9 - 18
30,000	ESTE	5 - 10	9 - 18

## ÁREA DEL VOLCÁN NEVADO DEL HUILA

En el área se espera abundante nubosidad con lluvias ligeras de carácter intermitente.

EL SERVICIO GEOLÓGICO COLOMBIANO reporta en nivel AMARILLO (III): CAMBIOS EN EL COMPORTAMIENTO DE LA ACTIVIDAD VOLCÁNICA. Lat: 2.92 Lon: -76.05

ELEVACIÓN (pies)	DIRECCIÓN	VELOCIDAD	
		NUDOS	Km/h
10,000	SURESTE	0 - 5	0 - 9
18,000	SURESTE	20 - 25	36 - 45
24,000	SURESTE	10 - 15	18 - 27
30,000	NORESTE	0 - 5	0 - 9

## ÁREA DEL VOLCÁN CERRO MACHÍN

En la mañana y hasta entrada la tarde persistirán las condiciones secas, luego se advierten precipitaciones ligeras y dispersas.

EL SERVICIO GEOLÓGICO COLOMBIANO reporta en nivel AMARILLO (III): CAMBIOS EN EL COMPORTAMIENTO DE LA ACTIVIDAD VOLCÁNICA. Lat: 4.80 Lon: -75.62

ELEVACIÓN (pies)	DIRECCIÓN	VELOCIDAD	
		NUDOS	Km/h
10,000	SURESTE	10 - 15	18 - 27
18,000	SURESTE	10 - 15	18 - 27
24,000	SURESTE	5 - 10	9 - 18
30,000	NORESTE	5 - 10	9 - 18

## ÁREA DEL VOLCÁN NEVADO DEL RUIZ

En la mañana y hasta entrada la tarde prevalecerán las condiciones secas, luego se advierten precipitaciones ligeras y dispersas.

EL SERVICIO GEOLÓGICO COLOMBIANO reporta en nivel AMARILLO (III): CAMBIOS EN EL COMPORTAMIENTO DE LA ACTIVIDAD VOLCÁNICA. Lat: 4.89 Lon: -75.32

ELEVACIÓN (pies)	DIRECCIÓN	VELOCIDAD	
		NUDOS	Km/h
10,000	SURESTE	10 - 15	18 - 27
18,000	SURESTE	10 - 15	18 - 27
24,000	SURESTE	5 - 10	9 - 18
30,000	NORESTE	5 - 10	9 - 18

## ÁREA DEL COMPLEJO VOLCÁNICO CHILES-CERRO NEGRO DE

En el área se espera abundante nubosidad con lluvias ligeras de carácter intermitente.

EL SERVICIO GEOLÓGICO COLOMBIANO reporta en nivel AMARILLO (III): CAMBIOS EN EL COMPORTAMIENTO DE LA ACTIVIDAD VOLCÁNICA. Lat: 0.81-Lon: -77.93 Lat: 0.76 Lon: -77.95

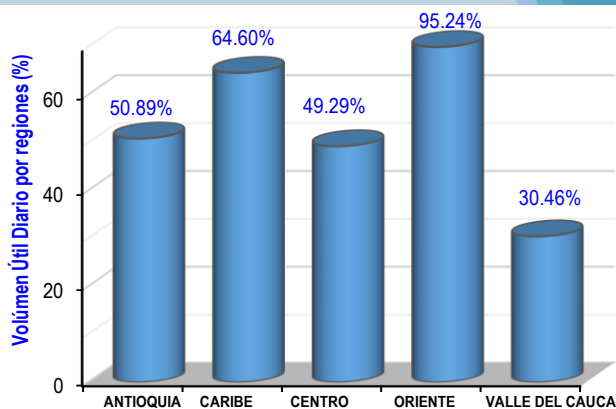
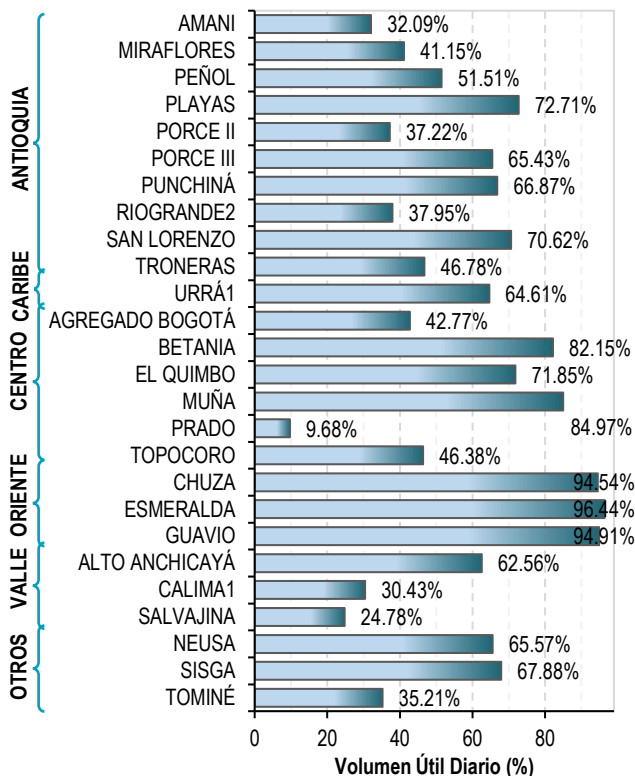
ELEVACIÓN (pies)	DIRECCIÓN	VELOCIDAD	
		NUDOS	Km/h
10,000	SURESTE	5 - 10	9 - 18
18,000	SURESTE	10 - 15	18 - 27
24,000	ESTE	5 - 10	9 - 18
30,000	ESTE	5 - 10	9 - 18

# ESTADO DE LOS EMBALSES

A continuación se relaciona el volumen útil diario de los principales embalses del país (expresado en porcentaje), de acuerdo con la información reportada por XM S.A. E.S.P en la siguiente dirección electrónica:

<http://ido.xm.com.co/ido/SitePages/hidrologia.aspx?q=reservas>

## VOLUMEN ÚTIL DIARIO EN LOS PRINCIPALES EMBALSES DEL PAÍS



Para estar informado diariamente de lo que pasa con el **pronóstico del tiempo y las alertas.**

Síguenos en Twitter  
**@IDEAMColombia**



## PRECIPITACIONES

A continuación se relacionan los municipios donde en las últimas 24 horas se registraron precipitaciones iguales o superiores a 30.0 mm.

DEPARTAMENTO	MUNICIPIO
<b>ANTIOQUIA</b>	San Francisco (37.0).
<b>BOLÍVAR</b>	Simití (62.0).
<b>BOYACA</b>	Campohermoso (73.7), San Luis de Gaceno (64.2), Macanal (41.2), Rondón (36.8), Miraflores (36.4).
<b>CASANARE</b>	<b>Tauramena (123.0)</b> , Yopal (86.5), Sabanalarga (69.0), Pore (55.0), Paz de Ariporo (41.6).
<b>CAUCA</b>	López de Micay (53.0).
<b>CESAR</b>	El Paso (40.0)., San Alberto (35.0).
<b>CUNDINAMARCA</b>	Medina (70.0), Ubalá (48.5).
<b>META</b>	Villavicencio (73.0), Barranca de Upía (57.0), Cumaral (45.0).
<b>NARIÑO</b>	Barbacoas (42.4), Puerres (36.1).
<b>PUTUMAYO</b>	Mocoa (94.0), Villa Garzón (55.0), Puerto Caicedo (41.0).
<b>SANTANDER</b>	Puerto Wilches (74.0), Sabana de Torres (60.8), Molagavita (51.0), Simacota (50.0), El Guacamayo (48.0), Suaita (40.1).

Para estar informado diariamente de lo que pasa con el **pronóstico del tiempo y las alertas.**

Síguenos en Twitter  
**@IDEAMColombia**



## TEMPERATURAS MÁXIMAS

A continuación se relacionan los municipios donde en las últimas 24 horas se registraron temperaturas iguales o superiores a 35.0 °C.

DEPARTAMENTO	MUNICIPIO
<b>ATLÁNTICO</b>	Manatí (37.2).
<b>BOLÍVAR</b>	Zambrano (35.4), Pinillos (35.4).
<b>CESAR</b>	Valledupar (37.8), Codazzi (36.8).
<b>CÓRDOBA</b>	Ayapel (36.8).
<b>CUNDINAMARCA</b>	Jerusalén (37.8), Puerto Salgar (36.6).
<b>HUILA</b>	Villavieja (37.4).
<b>LA GUAJIRA</b>	Manaure (39.0), Maicao (38.4), Hato Nuevo (37.4), Uribia (37.0), Riohacha (35.6), Urumita (35.6).
<b>MAGDALENA</b>	El Guamo (37.4).
<b>SANTANDER</b>	Puerto Parra (36.8), Palmar (35.8), Capitanejo (35.6).
<b>TOLIMA</b>	Natagaima (39.4), Ambalema (37.6), Saldaña (36.8), Prado (36.8), Flandes (35.4), Armero-Guayabal (36.0), Valle de San Juan (36.0), Ataco (35.0).



# PRONÓSTICO METEOROLÓGICO




Lunes 19 y martes 20 de septiembre de 2016

REGIÓN	PRONÓSTICO
<b>SABANA DE BOGOTÁ</b>	<p><b>LUNES.</b> En horas de la mañana se estima cielo mayormente cubierto con lluvias ligeras sobre el oriente y sur de la ciudad y la sabana, en el resto del área tiempo seco. Para la tarde se prevé nubosidad variada con predominio de tiempo seco, salvo en zonas del noroccidente, oriente y sur del área, donde son probables lluvias. En la noche se prevé cielo mayormente cubierto con precipitaciones al oriente y sur de la ciudad y de la sabana.</p> <p><b>MARTES.</b> La jornada mantendrá nubosidad variada con predominio de tiempo seco en gran parte del área, salvo al sur oriente y sur donde no se descartan lluvias ligeras y dispersas.</p>
<b>CARIBE</b>	<p><b>LUNES.</b> En la mañana predominó el tiempo seco, salvo en áreas del sur de Cesar, Magdalena, Bolívar y Sucre; Córdoba y norte de Urabá donde se prevén lluvias con actividad eléctrica en algunos casos. En horas de la tarde se estima abundante nubosidad con precipitaciones en zonas del Urabá, Córdoba, Sucre, Atlántico, Bolívar, Magdalena, Cesar y centro y sur de La Guajira. Probabilidad de actividad eléctrica. En horas de la noche se estiman precipitaciones en el Urabá, Córdoba, sur y centro de Sucre, Bolívar, norte y sur de Cesar y Magdalena y La Guajira. No se descartan tormentas eléctricas.</p> <p><b>MARTES.</b> En la mañana y durante algunas horas de la tarde se estima nubosidad variada con lluvias en sectores de Córdoba, Sucre, sur de La Guajira, norte de Magdalena, Córdoba y Cesar. En horas de la noche las lluvias se concentrarán en sectores del sur de Córdoba, Sucre y Bolívar.</p>
<b>ARCHIPIÉLAGO DE SAN ANDRÉS, PROVIDENCIA Y SANTA CATALINA</b>	<p><b>LUNES.</b> En horas de la mañana se estima cielo parcialmente cubierto con tiempo seco. En la tarde nubosidad variada con tiempo seco. En horas de la noche se prevé nubosidad variada con precipitaciones ocasionales.</p> <p><b>MARTES.</b> Durante la jornada se prevé cielo entre parcial y mayormente cubierto con predominio de tiempo seco.</p>
<b>MAR CARIBE</b>	<p><b>LUNES.</b> En la mayor parte del Caribe nacional se prevé tiempo seco, excepto en el golfo de Urabá y enfrente del litoral de Córdoba y Sucre donde se estima mayor cantidad de nubosidad con lluvias a diferentes horas, inclusive no se descarta actividad eléctrica.</p> <p><b>MARTES.</b> Cielo parcialmente cubierto con tiempo seco en la mayor parte del mar Caribe colombiano, salvo en el archipiélago de San Andrés, Providencia y Santa Catalina y en sectores localizados frente del litoral de Urabá, Córdoba y Sucre, donde se prevén lluvias de variada intensidad, en la madrugada, primeras horas de la mañana y algunas horas de la noche. No se descarta actividad eléctrica.</p>

Planeando tu día?  
Descarga YA y conoce...



Consúltalo a diario y únete a la Cultura del Pronóstico del IDEAM

Disponible para  



# PRONÓSTICO METEOROLÓGICO



Lunes 19 y martes 20 de septiembre de 2016

REGIÓN	PRONÓSTICO
<p><b>ANDINA</b></p>	<p><b>LUNES.</b> En la mañana se prevé cielo mayormente cubierto con predominio de condiciones secas, salvo en áreas del oriente de Antioquia, Caldas y Nariño, Santander, Norte de Santander, Boyacá, noroccidente y nororiente de Cundinamarca y suroriente de Cauca donde se pronostican lluvias entre ligeras y moderadas. En horas de la tarde se advierten precipitaciones entre ligeras y moderadas en áreas de Antioquia, Santander, Norte de Santander, Caldas, Risaralda, Quindío, oriente y suroccidente de Boyacá, norte, oriente y sur de Cundinamarca y oriente de Valle del Cauca, Cauca y Nariño, en el resto de la región prevalecerá el tiempo seco. En la noche cielo mayormente cubierto con lluvias en Antioquia, Santander, Norte de Santander, Caldas, Risaralda, occidente de Boyacá, norte y oriente de Cundinamarca y oriente de Valle del Cauca, Cauca y Nariño. Posibilidad de descargas eléctricas.</p> <p><b>MARTES..</b> En horas de la mañana predominará el tiempo seco en gran parte de la región, excepto en áreas del occidente de Antioquia, Boyacá y norte de Cundinamarca donde son posibles lluvias ligeras. En horas de la tarde y la noche persistirán las condiciones secas con cielo seminublado, excepto en algunos sectores del oriente y occidente de Antioquia, noroccidente, nororiente y sur de Cundinamarca, occidente de Boyacá, Risaralda y zonas de montaña de Valle del Cauca, Cauca y Nariño.</p>
<p><b>INSULAR PACÍFICA</b></p>	<p><b>LUNES.</b> En Malpelo y Gorgona se prevé tiempo seco con cielo entre ligera y parcialmente cubierto.</p> <p><b>MARTES.</b> En Malpelo predominará el tiempo seco durante la mayor parte de la jornada diurna en horas de la noche posibles lluvias ligeras. En Gorgona se pronostican lluvias finalizando la tarde y en horas de la noche, después de un día seco.</p>
<p><b>PACÍFICA</b></p>	<p><b>LUNES.</b> En horas de la mañana se pronostica tiempo seco, excepto en sectores del norte de Chocó y noroccidente de Valle del Cauca donde se estiman precipitaciones con descargas eléctricas dispersas.. " En la tarde se prevé aumento de la nubosidad con lluvias moderadas, acompañadas en algunos casos de actividad eléctrica en zonas de Chocó, Valle del Cauca y Cauca, en el resto de la región predominio de tiempo seco. En horas de la noche cielo mayormente cubierto con precipitaciones en sectores de Chocó, Valle del Cauca, Cauca y noroccidente de Nariño. Posibilidad de actividad eléctrica.</p> <p><b>MARTES.</b> En horas de la mañana se prevé cielo parcialmente cubierto con tiempo seco, excepto en el litoral de Chocó y Valle del Cauca donde son probables algunas lluvias. En la tarde y noche, se estiman precipitaciones a lo largo de la región.</p>
<p><b>OCÉANO PACÍFICO</b></p>	<p><b>LUNES.</b> En sectores del norte y centro del área oceánica se esperan precipitaciones de variada intensidad, en la mañana, tarde y noche con probabilidad de descargas eléctricas.</p> <p><b>MARTES.</b> En gran parte del Pacífico nacional se prevé tiempo seco, excepto en áreas del centro y norte donde se prevén lluvias con posibilidad de descargas eléctricas en la madrugada e inicios de la mañana y luego al final de la tarde y por la noche.</p>

Planeando tu día?  
Descarga YA y conoce...



Consúltalo a diario y únete a la Cultura del Pronóstico del IDEAM

Disponible para  



# PRONÓSTICO METEOROLÓGICO



Lunes 19 y martes 20 de septiembre de 2016

REGIÓN	PRONÓSTICO
<p><b>ORINOQUIA</b></p>	<p><b>LUNES.</b> En la mañana cielo mayormente nublado con lluvias entre ligeras y moderadas en Arauca, Casanare, norte y occidente de Vichada y occidente y oriente del Meta. En horas de la tarde prevalecerán las nubes densas con lluvias entre ligeras y moderadas particularmente en el oriente y norte de Vichada, diferentes sectores de Meta y occidente de Casanare y Arauca. En la noche cielo mayormente cubierto con precipitaciones en el oriente de Casanare y Arauca, occidente y norte de Vichada y áreas dispersas de Meta.</p> <p><b>MARTES.</b> Tiempo seco en horas de la mañana en gran parte del área, salvo en el oriente de Meta y occidente de Vichada, donde son posibles lluvias ligeras y dispersas. En la tarde y la noche se estiman precipitaciones en Arauca, occidente de Meta, suroccidente de Casanare y oriente de Vichada, en el resto de la región tiempo seco.</p>
<p><b>AMAZONIA</b></p>	<p><b>LUNES.</b> En la mañana prevalecerán las condiciones lluviosas con actividad eléctrica dispersa, salvo en sectores de Guaviare, Guainía y Vaupés donde se prevé tiempo seco con nubosidad variada. . En horas de la tarde se prevé abundante nubosidad con lluvias en zonas de Guaviare, Amazonas, occidente y oriente de Caquetá, norte de Vaupés y Guainía. En la noche cielo mayormente cubierto, con precipitaciones en amplios sectores de Caquetá, occidente de Putumayo, oriente y norte de Amazonas, Guainía, Guaviare y Vaupés.</p> <p><b>MARTES.</b> La jornada mantendrá nubosidad variada con lluvias en horas de la madrugada, mediados y la tarde y durante algunas horas de la noche en sectores de Caquetá, sur de Amazonas, occidente de Guainía y Guaviare y oriente de Vaupés. No se descartan precipitaciones ligeras al occidente de Caquetá y Putumayo.</p>

Planeando tu día?  
 Descarga YA y conoce...



Consúltalo a diario y únete a  
 la Cultura del Pronóstico del IDEAM

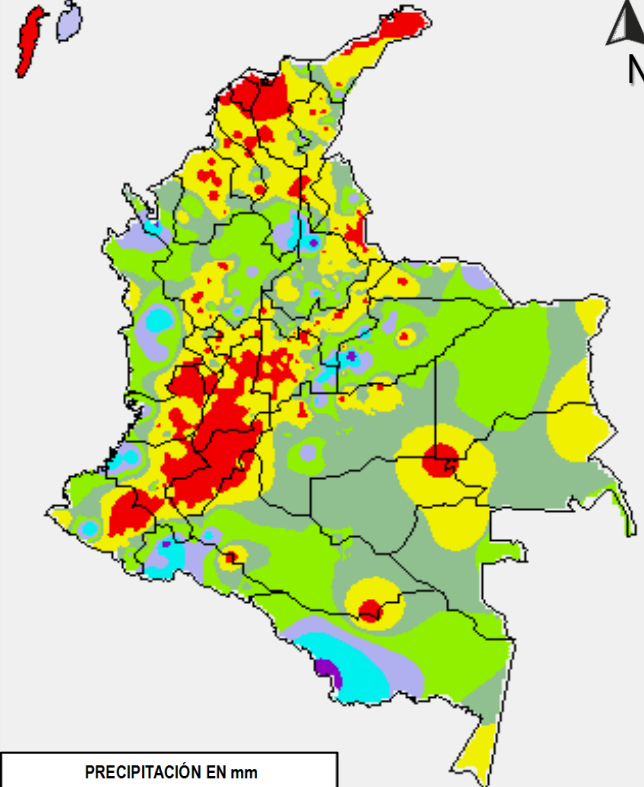
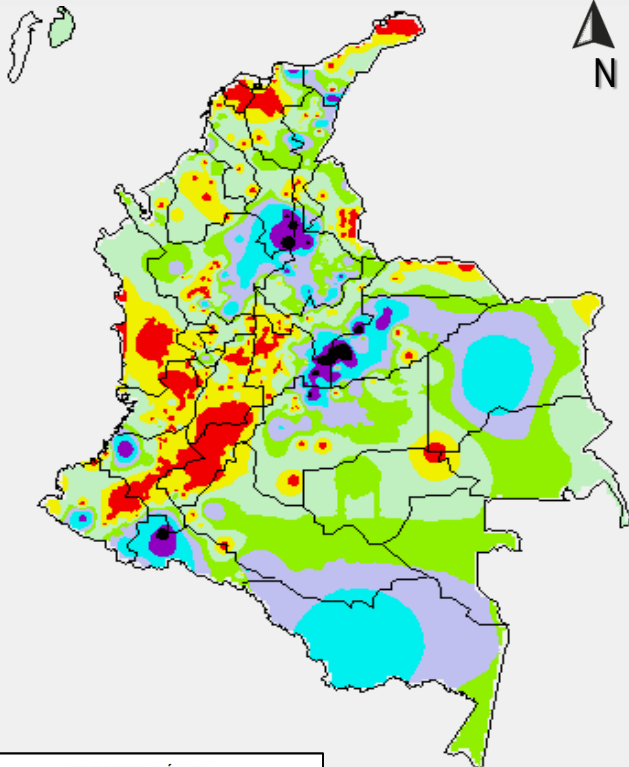
Disponible para  



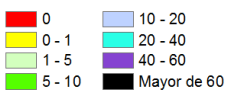
# MAPAS DE PRECIPITACIÓN

**Precipitación diaria:** desde las 7:00 a. m. del día domingo 18 hasta las 7:00 a. m. del día lunes 19 de septiembre de 2016.

**Precipitación de los últimos 3 días:** desde las 7:00 a. m. del día viernes 16 de septiembre hasta las 7:00 a. m. del día lunes 19 de septiembre de 2016.

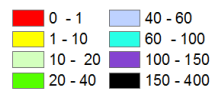


**PRECIPITACIÓN EN mm**



1 milímetro de precipitación equivale a 1 litro de lluvia por m<sup>2</sup>

**PRECIPITACIÓN EN mm**



1 milímetro de precipitación equivale a 1 litro de lluvia por m<sup>2</sup>

## ALERTAS VIGENTES E INFORMACIÓN ADICIONAL

Para mayor información sobre el pronóstico del estado del tiempo, informes técnicos diarios, comunicados especiales, mapas diarios de temperaturas máximas y mínimas e información diaria de precipitación se sugiere consultar los siguientes enlaces:

- [MAPA DIARIO DE TEMPERATURA MÁXIMA.](#)
- [MAPA DIARIO DE TEMPERATURA MÍNIMA.](#)
- [INFORMACIÓN DIARIA DE PRECIPITACIÓN Y TEMPERATURA DE LOS PRINCIPALES AEROPUERTOS DEL PAÍS.](#)
- [MOAICO MAPAS DE PRECIPITACIÓN DIARIA EN MILÍMETROS.](#)

# ALERTAS POR NIVELES DE LOS RÍOS

## REGIÓN ORINOQUIA

REGIÓN ORINOQUIA	
SITIOS PARA LOS CUALES SE GENERA LA ALERTA	
<b>ALERTA AMARILLA</b>	<p><b>NIVELES ALTOS EN EL RIO META</b></p> <p>Se mantiene este alerta dado que los niveles del río Meta a la altura del municipio de Puerto López continúan en el rango de valores altos. Actualmente persiste la tendencia de lento descenso en lo niveles del cauce principal. No se descartan ligeros incrementos en los niveles de los aportantes que descienden del piedemonte llanero, especialmente en los ríos Cusiana y Cravo Sur.</p>

## REGIÓN ANDINA

REGIÓN ANDINA	
SITIOS PARA LOS CUALES SE GENERA LA ALERTA	
<b>ALERTA AMARILLA</b>	<p><b>SE PREVÉ ASCENSOS IMPORTANTES EN LOS RÍOS DE ALTA PENDIENTE EN SANTANDER y NORTE DE SANTANDER</b></p> <p>Continúa con este nivel de Alerta dado que se prevé ascensos importantes en los niveles de los ríos de alta pendiente de los departamentos de Santander y Norte de Santander, producto de las fuertes lluvias e inclusive con tormentas eléctricas que se han registrado en la región. Se recomienda especial atención a los ríos Frio, La Iglesia, Tona, Lebrija, Navas, Chapinero y río de Oro entre otros. Igualmente, en los ríos, Zulia, Pamplonita y ríos Tarra y Algodonal afluentes al Catatumbo; Chitagá y Venagá afluentes al río Arauca. El IDEAM recomienda a las autoridades locales y pobladores estar atentos al comportamiento de los niveles de estos ríos.</p>

# ALERTAS POR AMENAZAS DE INCENDIOS DE LA COBERTURA VEGETAL

**ALERTA ROJA:**

Amenaza Alta o muy alta de ocurrencia de incendios de la cobertura vegetal en zonas de bosques, cultivos y pastos, localizados en los siguientes municipios y sectores aledaños:

**ALERTA NARANJA:**

Amenaza moderada de ocurrencia de incendios de la cobertura vegetal en zonas de bosques, cultivos y pastos, localizados en los siguientes municipios y sectores aledaños:

## REGIÓN CARIBE

### SITIOS PARA LOS CUALES SE GENERA LA ALERTA

**ALERTA ROJA**

**BOLÍVAR:** El Carmen de Bolívar  
**LA GUAJIRA:** Manaure y Uribia.  
**SUCRE:** Chalán y Colosó.

## REGIÓN CARIBE

### SITIOS PARA LOS CUALES SE GENERA LA ALERTA

**ALERTA NARANJA**

**LA GUAJIRA:** Barrancas, Riohacha.  
**SUCRE:** Los Palmitos.

## REGIÓN ANDINA

### SITIOS PARA LOS CUALES SE GENERA LA ALERTA

**ALERTA ROJA**

**NARIÑO:** El Tambo, La Llanada y Samaniego..  
**TOLIMA:** Espinal.

## REGIÓN ANDINA

### SITIOS PARA LOS CUALES SE GENERA LA ALERTA

**ALERTA NARANJA**

**SANTANDER:** Girón, Tona.  
**TOLIMA:** Guamo.

## REGIÓN ORINOQUÍA

### SITIOS PARA LOS CUALES SE GENERA LA ALERTA

**ALERTA NARANJA**

**ARAUCA:** Tame.

# ALERTAS POR AMENAZAS DE DESLIZAMIENTO

**ALERTA ROJA:**

Amenaza alta a muy alta por deslizamientos de tierra detonados por lluvias, localizados en los siguientes municipios:

**ALERTA NARANJA:**

Amenaza moderada por deslizamientos de tierra detonados por lluvias, localizados en los siguientes municipios:

REGIÓN CARIBE	
ALERTA NARANJA	SITIOS PARA LOS CUALES SE GENERA LA ALERTA
	<b>MAGDALENA:</b> Fundación y Pivijay.

REGIÓN ANDINA	
ALERTA ROJA	SITIOS PARA LOS CUALES SE GENERA LA ALERTA
	<b>ANTIOQUIA:</b> San Carlos. <b>CUNDINAMARCA:</b> La Mesa. <b>NORTE DE SANTANDER:</b> Labateca.

REGIÓN ANDINA	
ALERTA NARANJA	SITIOS PARA LOS CUALES SE GENERA LA ALERTA
	<b>ANTIOQUIA:</b> Abejorral, Alejandría, Apartadó, Carepa, Carmen De Viboral, Cisneros, Cocorná, Concepción, Granada, Guatapé, La Ceja, La Unión, Remedios, San Francisco, San Luis, San Rafael, San Roque, Santo Domingo, Sonsón, Vegachí, Yalí, Yolombó, Yondó (Casabe). <b>BOYACÁ:</b> Aquitania, Chivor, Campohermoso, Labranzagrande, Macanal, Páez, Paya, San Luis de Gaceno, Santa María. <b>CUNDINAMARCA:</b> Guayabetal, Medina, Paratebueno, Ubalá. <b>RISARALDA:</b> Santa Rosa de Cabal, <b>SANTANDER:</b> Barrancabermeja, Puerto Parra.

# ALERTAS POR AMENAZAS DE DESLIZAMIENTO

**ALERTA ROJA:**

Amenaza alta a muy alta por deslizamientos de tierra detonados por lluvias, localizados en los siguientes municipios:

**ALERTA NARANJA:**

Amenaza moderada por deslizamientos de tierra detonados por lluvias, localizados en los siguientes municipios:

## REGIÓN ORINOQUIA

### SITIOS PARA LOS CUALES SE GENERA LA ALERTA

**ALERTA NARANJA**

**CASANARE:** Aguazul, Chámeza, Monterrey, Sabanalarga, Tauramena, Yopal.

**META:** Acacías, Barranca de Upía, Cubarral, Cumaral, El Calvario, Lejanías, Mesetas, Restrepo, San Juan de Arama, Villavicencio.

## REGIÓN PACÍFICA

### SITIOS PARA LOS CUALES SE GENERA LA ALERTA

**ALERTA NARANJA**

**CHOCÓ:** Alto Baudó, Atrato, Bagadó, Bajo Baudó, Cértegui, Condoto, El Cantón del San Pablo, Istmina, Lloró, Medio Baudó, Medio San Juan, Nóvita, Nuquí, Río Iró (Santa Rita), Río Quito, Tadó, Unión Panamericana (Ánimas).

**CAUCA:** El Tambo, López y Timbiquí.

**NARIÑO:** Barbacoas y Ricaurte.

**VALLE DEL CAUCA:** Buenaventura.

## REGIÓN AMAZÓNICA

### SITIOS PARA LOS CUALES SE GENERA LA ALERTA

**ALERTA NARANJA**

**PUTUMAYO:** Mocoa, Villagarzón.

# ALERTAS POR AMENAZAS DE DESLIZAMIENTO

## SECTORES VIALES IDENTIFICADOS CON POTENCIALIDAD DE DESLIZAMIENTOS, LOS CUALES GENERAN ALERTAS

DEPARTAMENTO	SECTOR
<b>ANTIOQUIA</b>	Cisneros - Alto de Dolores
	Santuario - Cruce Ruta 45 (Caño Alegre)
<b>BOYACÁ</b>	Santuario - Cruce Ruta 45 (Caño Alegre)
<b>CUNDINAMARCA</b>	Bogotá (El Portal) - Villavicencio
	Puente Guatiquía - Los Caballos
<b>META</b>	Pipiral - Villavicencio
	Bogotá (El Portal) - Villavicencio
<b>NARIÑO</b>	Junín - Tuquerres
	Tumaco - Junín
<b>PUTUMAYO</b>	Santa Ana - Mocoa
	Puente La Raya - Canangucho

# ALERTAS METEOMARINA

## MAR CARIBE

### SITIOS PARA LOS CUALES SE GENERA LA ALERTA

#### ALERTA AMARILLA

##### POR PLEAMAR

Hasta el día 24 de septiembre del año en curso, en el archipiélago de San Andrés, Providencia y Santa Catalina, inicia una de las pleamares más significativas del mes, asociada con la marea astronómica; por lo tanto, se recomienda a habitantes costeros estar atentos a la evolución del fenómeno.

##### POR TIEMPO LLUVIOSO

En sectores del occidente del mar Caribe, especialmente en el Golfo de Urabá y costas de Córdoba, se prevén condiciones lluviosas con tormentas eléctricas y rachas de viento en algunos casos. Por lo anterior, se advierte a pescadores y usuarios de embarcaciones de poco calado consultar con las Capitanías de puerto en zonas de inminente tempestad.

## OCÉANO PACÍFICO

### SITIOS PARA LOS CUALES SE GENERA LA ALERTA

#### ALERTA AMARILLA

##### POR PLEAMAR

Hasta el próximo 23 de septiembre del presente año, se espera una de las pleamares más significativas del mes, asociada con la marea astronómica. Por lo cual, se recomienda a habitantes costeros estar atentos a la evolución del fenómeno.

°C: grados Celsius

m: metros

mm: milímetros

msnm: metros sobre nivel del mar

Km/h: kilómetros por hora

HLC: hora local colombiana

GOES: Geostationary Operational Environmental Satellites (Satélite Geoestacionario Operacional Ambiental).

GOES-13 es el designado GOES-Este, localizado en 75° W sobre el ecuador geográfico.

PNN: Parque Nacional Natural

SFF: Santuario de Fauna y Flora



**ALERTA ROJA. PARA TOMAR ACCIÓN** Advierte a los sistemas de prevención y atención de desastres sobre la amenaza que puede ocasionar un fenómeno con efectos adversos sobre la población, el cual requiere la atención inmediata por parte de la población y de los cuerpos de atención y socorro. Se emite una alerta sólo cuando la identificación de un evento extraordinario indique la probabilidad de amenaza inminente y cuando la gravedad del fenómeno implique la movilización de personas y equipos, interrumpiendo el normal desarrollo de sus actividades cotidianas.



**ALERTA NARANJA. PARA PREPARARSE** Indica la presencia de un fenómeno. No implica amenaza inmediata y como tanto es catalogado como un mensaje para informarse y prepararse. El aviso implica vigilancia continua ya que las condiciones son propicias para el desarrollo de un fenómeno, sin que se requiera permanecer alerta.



**ALERTA AMARILLA. PARA INFORMARSE** Es un mensaje oficial por el cual se difunde información. Por lo regular se refiere a eventos observados, reportados o registrados y puede contener algunos elementos de pronóstico a manera de orientación. Por sus características pretéritas y futuras difiere del aviso y de la alerta, y por lo general no está encaminado a alertar sino a informar.

**CONDICIONES NORMALES** Indica que no existe ninguna clase de alerta para la región o zona mencionada.

**OMAR FRANCO** | Director General

**CHRISTIAN EUSCÁTEGUI** | Jefe Oficina del Servicio de Pronósticos y Alertas

Profesionales de Turno:

Henry ROMERO, David CORTÉS, Viviana CHIVATÁ, Daniel USECHE, Mirovan SVERKO, Mauricio TORRES y Alberto PARDO.

<http://www.ideam.gov.co>

Correos electrónicos: [servicio@ideam.gov.co](mailto:servicio@ideam.gov.co), [alertas@ideam.gov.co](mailto:alertas@ideam.gov.co)

Calle 25D # 96B - 70, Piso 3. Bogotá, D.C., Colombia.

Teléfono: 3075625 Ext. 1334-1336.

Síganos en:

