

# INFORME TÉCNICO DIARIO Nº 266

El IDEAM comunica al Sistema Nacional de Gestión del Riesgo (SNGR) y al Sistema Nacional Ambiental (SINA).

Bogotá D. C., jueves 22 de septiembre de 2016.

Hora de actualización:  
11:54 a. m. HLC



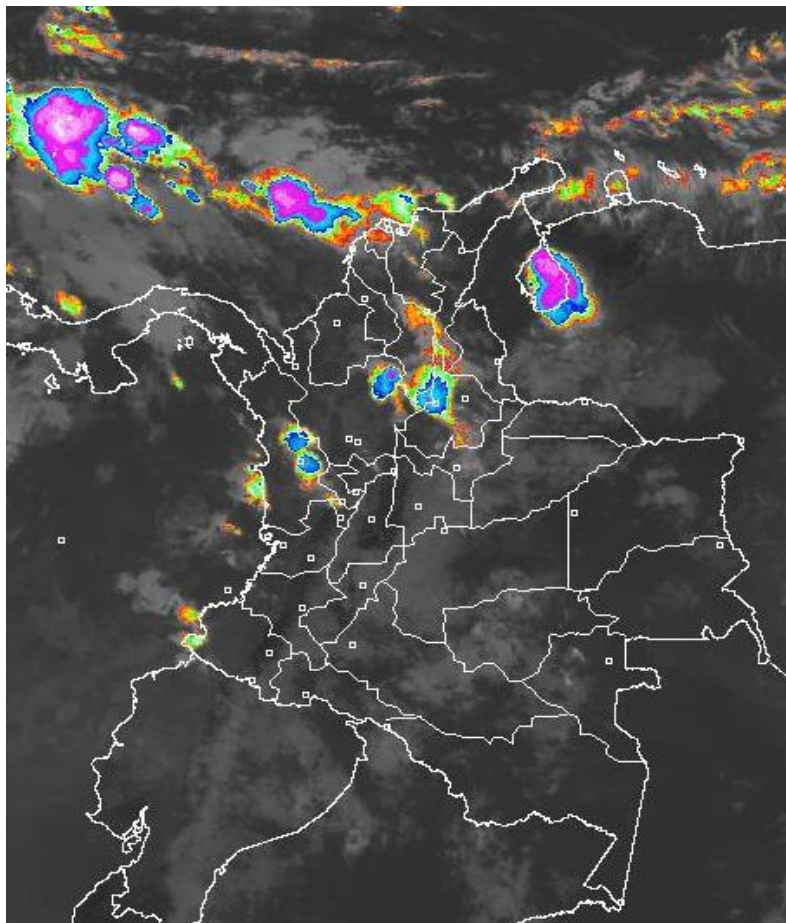
## IMAGEN SATELITAL

Canal Infrarrojo | 22 de Septiembre de 2016 | Hora 8:45 a. m. HLC

### CONDICIONES HIDROMETEOROLÓGICAS ACTUALES

Desde la madrugada han prevalecido las condiciones secas en la mayor parte del territorio nacional, salvo en áreas del Caribe, incluidas zonas marítima e insular, Magdalena medio, Guaviare y occidente de Vaupés donde ha llovido con actividad eléctrica en algunos casos.

El pronóstico para los siguientes días anticipa precipitaciones en varios sectores del país, se recomienda identificar las áreas de riesgo ante la probabilidad de crecientes súbitas o deslizamientos de tierra, especialmente en zonas de alta pendiente.



Consulte todos los días el pronóstico del tiempo y las alertas hidrometeorológicas vigentes del IDEAM, en un formato de calidad. Alrededor de las 7:30 a. m. está a disposición del público en [www.ideam.gov.co](http://www.ideam.gov.co).

Se puede ver también en dispositivos móviles **AQUÍ**





# LO MÁS DESTACADO

## LLUVIAS REGISTRADAS EN LAS ÚLTIMAS 24 HORAS

Descenso considerable de las precipitaciones en las últimas 24 horas, las cuales principalmente se concentraron en las regiones Caribe (continental e insular), Andina y Pacífica, Orinoquia, e igualmente en sectores aislados de la Amazónica. El mayor volumen se registró en el municipio de **Providencia (Archipiélago de San Andrés), con 98.0 mm.**

### ALERTA ROJA

- Por amenaza alta de deslizamientos de tierra detonados por lluvias, en sectores inestables o de alta pendiente, localizados en la región Andina.
- Por alta posibilidad de incendios de la cobertura vegetal en algunos sectores de bosques, cultivos y pastos localizados en las regiones Caribe, Orinoquia y Andina.
- Por tiempo lluvioso en el Mar Caribe.

### ALERTA NARANJA

- Por niveles altos en el río Cravo Sur.
- Por amenaza moderada de deslizamientos de tierra detonados por lluvias, en sectores inestables o de alta pendiente, localizados en varios municipios de las regiones Andina, Pacífica y Orinoquia.
- Por moderada posibilidad de incendios de la cobertura vegetal en sectores de bosques, cultivos y pastos localizados en las regiones Caribe y Andina.

### ALERTA AMARILLA

- Por probabilidad de crecientes súbitas en los ríos Atrato y Caquetá.
- Por pleamar en el Océano Pacífico .
- Por pleamar en el Mar Caribe.

# PRONÓSTICO CONDICIONES METEOROLÓGICAS ESPECIALES

## ÁREA DEL VOLCÁN GALERAS

Cielo parcialmente nublado con tiempo seco en el día, durante la noche no se descartan lloviznas dispersas.

EL SERVICIO GEOLÓGICO COLOMBIANO reporta en nivel AMARILLO (III): CAMBIOS EN EL COMPORTAMIENTO DE LA ACTIVIDAD VOLCÁNICA. Lat:1.55 Lon:-77.37

ELEVACIÓN (pies)	DIRECCIÓN	VELOCIDAD	
		NUDOS	Km/h
10,000	SURESTE	5 - 10	9 - 18
18,000	SURESTE	10 - 15	18 - 27
24,000	ESTE	5 - 10	9 - 18
30,000	NORTE	10 - 15	18 - 27

## ÁREA DEL VOLCÁN NEVADO DEL HUILA

En el área se espera abundante nubosidad con lluvias ligeras de carácter intermitente durante la jornada.

EL SERVICIO GEOLÓGICO COLOMBIANO reporta en nivel AMARILLO (III): CAMBIOS EN EL COMPORTAMIENTO DE LA ACTIVIDAD VOLCÁNICA. Lat:2.92 Lon:-76.05

ELEVACIÓN (pies)	DIRECCIÓN	VELOCIDAD	
		NUDOS	Km/h
10,000	SURESTE	0 - 5	0 - 9
18,000	ESTE	10 - 15	18 - 27
24,000	SURESTE	5 - 10	9 - 18
30,000	NOROESTE	0 - 5	0 - 9

## ÁREA DEL VOLCÁN CERRO MACHÍN

En la mañana y hasta entrada la tarde persistirán las condiciones secas, luego se advierten precipitaciones dispersas.

EL SERVICIO GEOLÓGICO COLOMBIANO reporta en nivel AMARILLO (III): CAMBIOS EN EL COMPORTAMIENTO DE LA ACTIVIDAD VOLCÁNICA. Lat:4.80 Lon:-75.62

ELEVACIÓN (pies)	DIRECCIÓN	VELOCIDAD	
		NUDOS	Km/h
10,000	SURESTE	5 - 10	9 - 18
18,000	SURESTE	10 - 15	18 - 27
24,000	SURESTE	5 - 10	9 - 18
30,000	NOROESTE	0 - 5	0 - 9

## ÁREA DEL VOLCÁN NEVADO DEL RUIZ

En el área se espera nubosidad variada a lo largo de la jornada con precipitaciones ligeras al atardecer y durante la noche.

EL SERVICIO GEOLÓGICO COLOMBIANO reporta en nivel AMARILLO (III): CAMBIOS EN EL COMPORTAMIENTO DE LA ACTIVIDAD VOLCÁNICA. Lat:4.89 Lon:-75.32

ELEVACIÓN (pies)	DIRECCIÓN	VELOCIDAD	
		NUDOS	Km/h
10,000	SURESTE	5 - 10	9 - 18
18,000	SURESTE	10 - 15	18 - 27
24,000	SURESTE	5 - 10	9 - 18
30,000	NOROESTE	5 - 10	9 - 18

## ÁREA DEL COMPLEJO VOLCÁNICO CHILES-CERRO NEGRO DE

En el área se espera nubosidad variada a lo largo de la jornada con precipitaciones ligeras al atardecer y durante la noche.

EL SERVICIO GEOLÓGICO COLOMBIANO reporta en nivel AMARILLO (III): CAMBIOS EN EL COMPORTAMIENTO DE LA ACTIVIDAD VOLCÁNICA. Lat:0.81 Lon:-77.93 Lat:0.76 Lon:-77.95

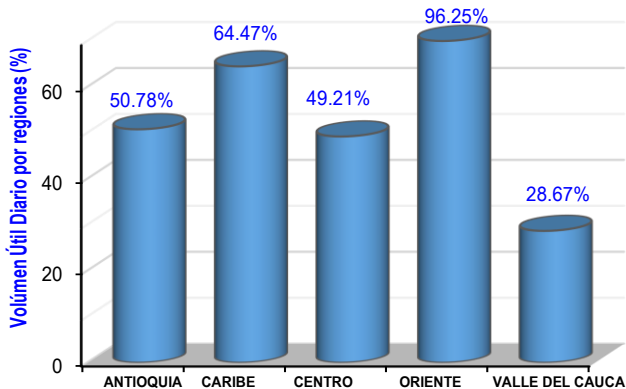
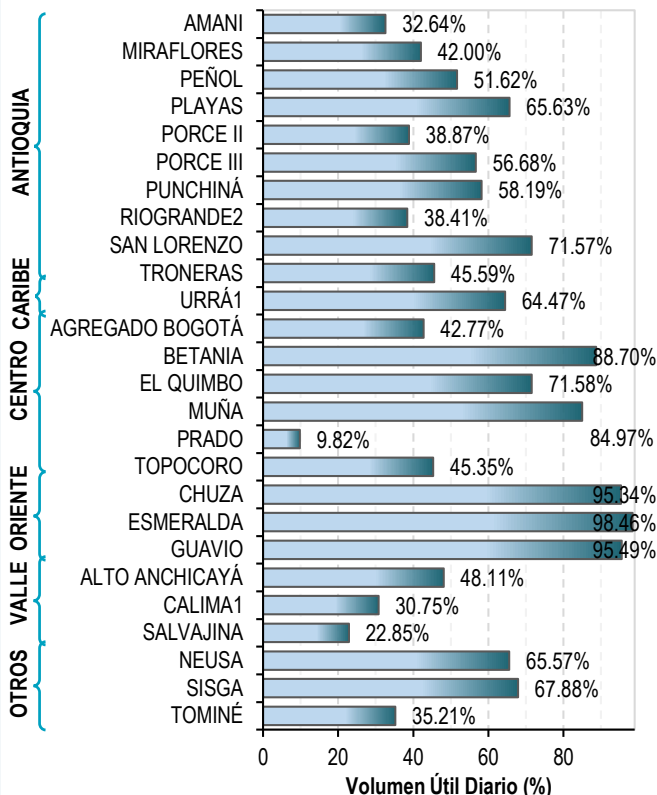
ELEVACIÓN (pies)	DIRECCIÓN	VELOCIDAD	
		NUDOS	Km/h
10,000	SURESTE	0 - 5	0 - 9
18,000	ESTE	10 - 15	18 - 27
24,000	ESTE	5 - 10	9 - 18
30,000	NORTE	10 - 15	18 - 27

# ESTADO DE LOS EMBALSES

A continuación se relaciona el volumen útil diario de los principales embalses del país (expresado en porcentaje), de acuerdo con la información reportada por XM S.A. E.S.P en la siguiente dirección electrónica:

<http://ido.xm.com.co/ido/SitePages/hidrologia.aspx?q=reservas>

## VOLUMEN ÚTIL DIARIO EN LOS PRINCIPALES EMBALSES DEL PAÍS





Para estar informado diariamente de lo que pasa con el **pronóstico del tiempo y las alertas.**

Síguenos en Twitter  
**@IDEAMColombia**



## PRECIPITACIONES

A continuación se relacionan los municipios donde en las últimas 24 horas se registraron precipitaciones iguales o superiores a 20.0 mm.

DEPARTAMENTO	MUNICIPIO
<b>ARCHIPIÉLAGO DE SAN ANDRÉS, PROVIDENCIA Y SANTA CATALINA</b>	Providencia (98.2), San Andrés (73.0).
<b>BOLÍVAR</b>	Pinillos (30.6), Magangüé (20.0).
<b>BOYACÁ</b>	Pajarito (61.0), Muzo (28.5).
<b>CUNDINAMARCA</b>	Gachalá (64.0), Medina (20.0).
<b>META</b>	Puerto López (35.0).
<b>NARIÑO</b>	Barbacoas (39.0), Tumaco (26.1).
<b>PUTUMAYO</b>	San Francisco (26.4).
<b>SANTANDER</b>	Barrancabermeja (66.9), Puerto Wilches (55.0).
<b>VALLE DEL CAUCA</b>	Buenaventura (97.0).

Para estar informado diariamente de lo que pasa con el **pronóstico del tiempo y las alertas.**

Síguenos en Twitter  
**@IDEAMColombia**



## TEMPERATURAS MÁXIMAS

A continuación se relacionan los municipios donde en las últimas 24 horas se registraron temperaturas iguales o superiores a 35.0 °C.

DEPARTAMENTO	MUNICIPIO
<b>CESAR</b>	Valledupar (38.0).
<b>CUNDINAMARCA</b>	Jerusalén (38.0), Puerto Salgar (35.2).
<b>LA GUAJIRA</b>	Maicao (38.8), Manaure (37.2), Riohacha (36.7), Uribia (36.6).
<b>NORTE DE SANTANDER</b>	Cúcuta (36.8).
<b>SANTANDER</b>	Capitanejo (35.4), Puerto Parra (35.0).
<b>TOLIMA</b>	Natagaima (38.0), Guamo (37.6), Ambalema (37.2), Saldaña (36.6), Flandes (35.4), Espinal (35.4), Valle de San Juan (35.0).







# PRONÓSTICO METEOROLÓGICO



Jueves 22 y viernes 23 de septiembre de 2016

REGIÓN	PRONÓSTICO
SABANA DE BOGOTÁ	<p><b>JUEVES.</b> En la mañana se prevé cielo parcialmente cubierto con predominio de tiempo seco, salvo al suroriente donde se estima algunas lloviznas ocasionales. En la tarde se prevé lluvias en el oriente de la ciudad y en algunos sectores del occidente de la sabana, en el resto del área tiempo seco. Durante la noche cielo mayormente nublado con precipitaciones en áreas del oriente y sur de la ciudad y de la sabana.</p> <p><b>VIERNES.</b> En el área se prevén condiciones nubosas con lloviznas intermitentes durante la jornada en el oriente y sur de la ciudad.</p>
CARIBE	<p><b>JUEVES.</b> En horas de la mañana se prevén nubes densas con lluvias ligeras en algunos sectores de La Guajira, sur de Cesar, Magdalena, Atlántico y sur de Bolívar, en el resto de la región predominio de tiempo seco. En la tarde se esperan precipitaciones entre ligeras y moderadas en áreas de Córdoba, Sucre, Bolívar, Magdalena, Cesar y sur de La Guajira. Probabilidad de descargas eléctricas. Durante la noche cielo mayormente cubierto con precipitaciones en el Urabá, sur de Córdoba, Bolívar, Sucre y Cesar. Posibilidad de actividad eléctrica.</p> <p><b>VIERNES.</b> En la región se pronostica cielo entre parcialmente cubierto y mayormente cubierto con precipitaciones a diferentes horas en el Urabá, Córdoba, Bolívar y Sucre. En Atlántico, Magdalena, Cesar y sur de La Guajira se pronostican lluvias a mediados de la tarde y por la noche. Posibilidad de descargas eléctricas.</p>
ARCHIPIÉLAGO DE SAN ANDRÉS, PROVIDENCIA Y SANTA CATALINA	<p><b>JUEVES.</b> En la mañana cielo nublado con precipitaciones de variada intensidad, acompañadas en algunos casos de actividad eléctrica. En la tarde se estiman condiciones nubosas con lluvias de variada intensidad en el archipiélago, inclusive no se descartan tormentas eléctricas. En horas de la noche cielo mayormente cubierto con precipitaciones a diferentes horas, inclusive no se descarta actividad eléctrica.</p> <p><b>VIERNES.</b> En el área insular colombiana se pronostica cielo entre parcialmente cubierto y cubierto con lluvias intermitentes en la madrugada e inicios de la mañana y luego al finalizar la tarde y por la noche. Probabilidad de descargas eléctricas.</p>
MAR CARIBE	<p><b>JUEVES.</b> En el centro y occidente del mar Caribe colombiano se prevén condiciones mayormente cubiertas con precipitaciones a diferentes horas y posibilidad de tormentas eléctricas, en el resto del área prevalecerán las condiciones secas.</p> <p><b>VIERNES.</b> En el centro y occidente del mar Caribe colombiano se prevén condiciones nubosas con lluvias en la madrugada y durante algunas horas de la mañana, tarde y noche, en el resto tiempo seco.</p>

Planeando tu día? Descarga YA y conoce...



Consúltalo a diario y únete a la Cultura del Pronóstico del IDEAM

Disponible para



# PRONÓSTICO METEOROLÓGICO



Jueves 22 y viernes 23 de septiembre de 2016

REGIÓN	PRONÓSTICO
ANDINA	<p><b>JUEVES.</b> En horas de la mañana se pronostican nubes densas con lluvias en Santander, nororiente de Antioquia, centro y norte de Boyacá y nororiente de Cundinamarca, en el resto de la región predominio tiempo seco. En la tarde cielo mayormente cubierto con lluvias acompañadas en algunos casos de actividad eléctrica en sectores de Antioquia, Santander, sur de Norte de Santander, Boyacá, norte, oriente y sur de Cundinamarca, Caldas, Risaralda, Quindío, nororiente de Valle del Cauca y oriente de Cauca y Nariño. En horas de la noche se advierten precipitaciones de variada intensidad en Antioquia, occidente de Santander, sur de Norte de Santander, Caldas, norte de Tolima, Boyacá, Cundinamarca y sur de Huila.</p> <p><b>VIERNES.</b> Cielo mayormente nublado con precipitaciones en sectores de Antioquia, Santander, Norte de Santander, Boyacá, norte de Cundinamarca, Caldas, Risaralda y sur de Huila.</p>
INSULAR PACÍFICA	<p><b>JUEVES.</b> En Malpelo se estima tiempo seco con cielo parcialmente cubierto. En Gorgona se prevén lluvias durante la noche, luego de un día seco.</p> <p><b>VIERNES.</b> En Gorgona se estima cielo mayormente cubierto con lluvias y posibilidad de actividad eléctrica en la madrugada y por la noche. Para Malpelo predominio de tiempo seco con cielo parcialmente cubierto.</p>
PACÍFICA	<p><b>JUEVES.</b> En la mañana cielo parcialmente nublado con lluvias de carácter moderado en áreas de Chocó y suroccidente de Nariño. En la tarde nubosidad variada a lo largo de la región con lluvias en el centro y norte de Chocó, Valle del Cauca y Cauca. Probabilidad de descargas eléctricas. En horas de la noche se prevé abundante nubosidad en la región precipitaciones en el centro y sur de Chocó, noroccidente de Valle del Cauca, Cauca y Nariño. No se descarta actividad eléctrica.</p> <p><b>VIERNES.</b> Cielo mayormente nublado con precipitaciones y posibilidad de tormentas eléctricas en zonas de Chocó, Valle del Cauca y Nariño, principalmente en la madrugada y hasta entrada la mañana y luego al final de la tarde y por la noche.</p>
OCÉANO PACÍFICO	<p><b>JUEVES.</b> En amplios sectores del Pacífico nacional se pronostica cielo parcialmente nublado con tiempo seco, salvo en zonas aledañas a la costa de Chocó y Nariño donde se prevén lluvias de variada intensidad.</p> <p><b>VIERNES.</b> Cielo mayormente cubierto con precipitaciones y actividad eléctrica en el centro y norte de área; hacia el sur son previstas algunas lloviznas en cercanías a la costa.</p>

Planeando tu día?  
Descarga YA y conoce...



Consúltalo a diario y únete a la Cultura del Pronóstico del IDEAM

Disponible para  



# PRONÓSTICO METEOROLÓGICO



Jueves 22 y viernes 23 de septiembre de 2016

REGIÓN	PRONÓSTICO
<p><b>ORINOQUIA</b></p>	<p><b>JUEVES.</b> En la mañana cielo parcialmente cubierto con tiempo seco, excepto en algunas zonas del occidente de Casanare y Meta donde se prevén algunas lloviznas. Para la tarde cielo mayormente cubierto con precipitaciones entre ligeras y moderadas en zonas de Arauca, Vichada y Meta. Hacia la noche son previstas condiciones nubosas en la región con lluvias en amplias zonas de Meta, Vichada y Arauca. Posibilidad de actividad eléctrica.</p> <p><b>VIERNES.</b> Cielo parcialmente cubierto con lluvias en zonas de Vichada y occidente de Arauca y Meta en la madrugada y primeras horas de la mañana y luego al finalizar la tarde y por la noche.</p>
<p><b>AMAZONIA</b></p>	<p><b>JUEVES.</b> En las horas de la mañana cielo parcialmente cubierto con tiempo seco, salvo en sectores de Guaviare y occidente de Vaupés donde se prevén lloviznas dispersas. En la tarde cielo mayormente nublado con precipitaciones entre ligeras y moderadas en áreas de Guainía, Vaupés, Amazonas y Guaviare. Posibilidad de tormentas eléctricas. Durante la noche predominaran las condiciones nubosas con lluvias en zonas de Putumayo, Caquetá, Amazonas y Vaupés. No se descarta actividad eléctrica.</p> <p><b>VIERNES.</b> En la región se espera cielo mayormente cubierto con lluvias moderadas a fuertes en Caquetá, Guaviare, Vaupés y Amazonas. No se descartan tormentas eléctricas.</p>

Planeando tu día?  
 Descarga YA y conoce...



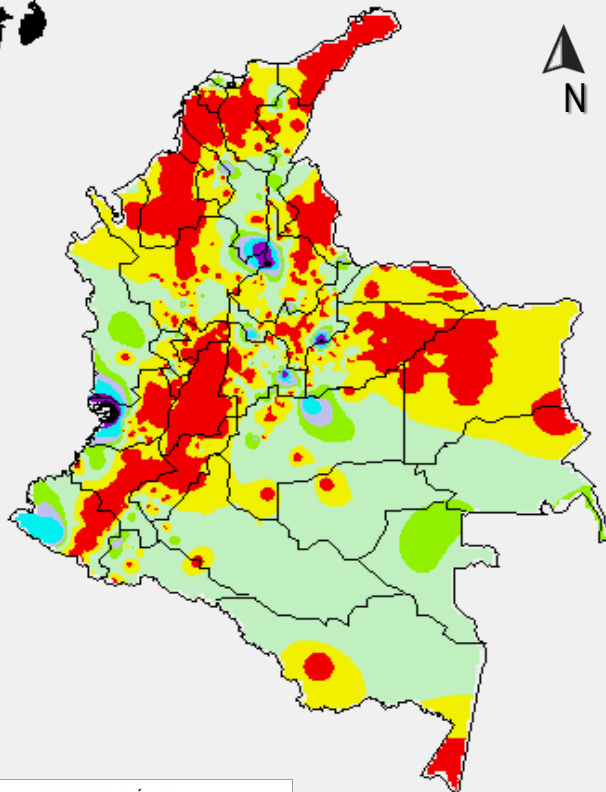
Consúltalo a diario y únete a  
 la Cultura del Pronóstico del IDEAM

Disponible para  

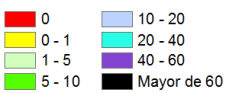


# MAPAS DE PRECIPITACIÓN

**Precipitación diaria:** desde las 7:00 a. m. del día miércoles 21 hasta las 7:00 a. m. del día jueves 22 de septiembre de 2016.

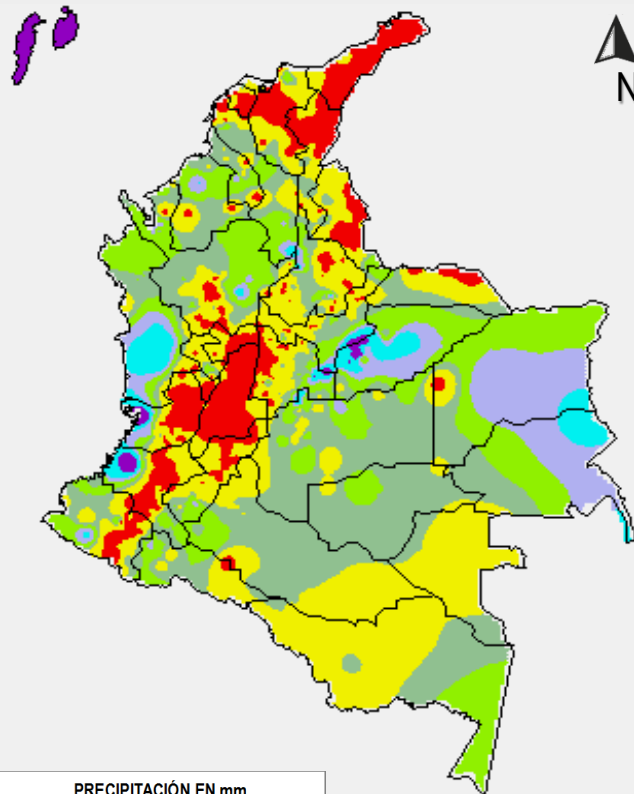


PRECIPITACIÓN EN mm

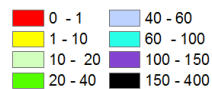


1 milímetro de precipitación equivale a 1 litro de lluvia por m<sup>2</sup>

**Precipitación de los últimos 3 días:** desde las 7:00 a. m. del día lunes 19 de septiembre hasta las 7:00 a. m. del día jueves 22 de septiembre de 2016.



PRECIPITACIÓN EN mm



1 milímetro de precipitación equivale a 1 litro de lluvia por m<sup>2</sup>

## ALERTAS VIGENTES E INFORMACIÓN ADICIONAL

Para mayor información sobre el pronóstico del estado del tiempo, informes técnicos diarios, comunicados especiales, mapas diarios de temperaturas máximas y mínimas e información diaria de precipitación se sugiere consultar los siguientes enlaces:

- [MAPA DIARIO DE TEMPERATURA MÁXIMA.](#)
- [MAPA DIARIO DE TEMPERATURA MÍNIMA.](#)
- [INFORMACIÓN DIARIA DE PRECIPITACIÓN Y TEMPERATURA DE LOS PRINCIPALES AEROPUERTOS DEL PAÍS.](#)
- [MOAICO MAPAS DE PRECIPITACIÓN DIARIA EN MILÍMETROS.](#)

# ALERTAS POR NIVELES DE LOS RÍOS

REGIÓN ORINOQUIA	
	SITIOS PARA LOS CUALES SE GENERA LA ALERTA
ALERTA NARANJA	<p><b>POR NIVELES ALTOS EN EL RIO CRAVO SUR</b></p> <p>Se mantiene alerta naranja debido a las lluvias de carácter intensas registradas en el piedemonte Llanero y sobre la cuenca del río Cravosur; igualmente, las lluvias persisten sobre esta región, que ha incrementado considerablemente los niveles de este río. El IDEAM recomienda a los pobladores ribereños de sectores bajos estar atentos al comportamiento y variación súbita de los niveles de estos ríos.</p>
	<p><b>POR NIVELES ALTOS EN EL RIO META</b></p> <p>Debido a las intensas lluvias registradas sobre la cuenca alta de los ríos de piedemonte Llanero, ha incrementado los niveles del río Meta a la altura de Puerto López, con tendencia al ascenso en el transcurso de la tarde y noche de ayer. El IDEAM recomienda a los pobladores ribereños de sectores bajos estar atentos al comportamiento y variación súbita de los niveles de estos ríos.</p>
REGIÓN CARIBE	
	SITIOS PARA LOS CUALES SE GENERA LA ALERTA
ALERTA AMARILLA	<p><b>SE PREVÉ CRECIENTE SÚBITA EN EL RÍO ATRATO</b></p> <p>Se mantiene esta alerta debido a las lluvias de carácter moderado a fuerte e inclusive con presencia de tormentas eléctricas que se presentaron sobre la cuenca del río Atrato, por lo que se prevé una creciente súbita en el nivel del río el cual es monitoreado a la altura del municipio de Quibdó (Chocó). Igualmente, se pronostica que las lluvias persistan durante el transcurso de la madrugada en la región. El IDEAM recomienda a los pobladores ribereños de sectores bajos estar atentos al comportamiento del río.</p>
REGIÓN AMAZONIA	
	SITIOS PARA LOS CUALES SE GENERA LA ALERTA
ALERTA AMARILLA	<p><b>SE PREVÉ CRECIENTE SÚBITA EN EL RIO CAQUETÁ</b></p> <p>Producto de las lluvias intensas registradas ayer en el transcurso de la noche, se ha registrado ascensos significativos en los niveles del río Caquetá y sus principales afluentes, entre ellos el río Caraño. Sin embargo, los niveles tienden al descenso en el transcurso de la mañana de ayer. El IDEAM recomienda a la población en general que se encuentra asentada en las márgenes de estos ríos, estar atentos a la variación y comportamiento de los niveles en especial para el río Caraño.</p>

# ALERTAS POR AMENAZAS DE INCENDIOS DE LA COBERTURA VEGETAL

**ALERTA ROJA:**

Amenaza Alta o muy alta de ocurrencia de incendios de la cobertura vegetal en zonas de bosques, cultivos y pastos, localizados en los siguientes municipios y sectores aledaños:

**ALERTA NARANJA:**

Amenaza moderada de ocurrencia de incendios de la cobertura vegetal en zonas de bosques, cultivos y pastos, localizados en los siguientes municipios y sectores aledaños:

## REGIÓN CARIBE

### SITIOS PARA LOS CUALES SE GENERA LA ALERTA

**ALERTA ROJA**

**ATLÁNTICO:** Manatí.  
**BOLÍVAR:** Magangué.  
**CESAR:** Agustín Codazzi y Becerrill.  
**LA GUAJIRA:** Albania, Barrancas, Manaure, Riohacha y Uribia.

## REGIÓN CARIBE

### SITIOS PARA LOS CUALES SE GENERA LA ALERTA

**ALERTA NARANJA**

**CESAR:** Valledupar.  
**LA GUAJIRA:** Hato Nuevo.  
**MAGDALENA:** Sabanas de San Ángel.  
**SUCRE:** Majagual.

## REGIÓN ORINOQUÍA

### SITIOS PARA LOS CUALES SE GENERA LA ALERTA

**ALERTA ROJA**

**ARAUCA:** Tame.



# ALERTAS POR AMENAZAS DE INCENDIOS DE LA COBERTURA VEGETAL

**ALERTA ROJA:**

Amenaza Alta o muy alta de ocurrencia de incendios de la cobertura vegetal en zonas de bosques, cultivos y pastos, localizados en los siguientes municipios y sectores aledaños:

**ALERTA NARANJA:**

Amenaza moderada de ocurrencia de incendios de la cobertura vegetal en zonas de bosques, cultivos y pastos, localizados en los siguientes municipios y sectores aledaños:

## REGIÓN ANDINA

### SITIOS PARA LOS CUALES SE GENERA LA ALERTA

**ALERTA ROJA**

**NARIÑO:** Arcuya, El Peñol, El Tambo, La Florida, Linares, Samaniego, Sandoná, Santa Cruz (Guachavés) y Túquerres.  
**NORTE DE SANTANDER:** Cáchira, Cúcuta y El Zulia.  
**TOLIMA:** Espinal y Guamo.

## REGIÓN ANDINA

### SITIOS PARA LOS CUALES SE GENERA LA ALERTA

**ALERTA NARANJA**

**BOYACÁ:** Arcabuco, Guicán y Panqueba.  
**CALDAS:** Villamaría.  
**CAUCA:** Puerto Tejada, Puracé (Coconuco) y Villa Rica.  
**CUNDINAMARCA:** Útica.  
**NARIÑO:** Buesaco, Chachaguí, Consacá, Guaitarilla, La Unión, Nariño, Pasto, Policarpa, Providencia, San Lorenzo y Taminango.  
**NORTE DE SANTANDER:** Los Patios, Salazar y San Cayetano.  
**RISARALDA:** Belén de Umbría.  
**TOLIMA:** Ibagué y Natagaima.  
**VALLE DEL CAUCA:** Caicedonia, Ginebra, Guacarí y Yotoco.

# ALERTAS POR AMENAZAS DE DESLIZAMIENTO

## ALERTA ROJA:

Amenaza alta a muy alta por deslizamientos de tierra detonados por lluvias, localizados en los siguientes municipios:

## ALERTA NARANJA:

Amenaza moderada por deslizamientos de tierra detonados por lluvias, localizados en los siguientes municipios:

## REGIÓN ANDINA

### SITIOS PARA LOS CUALES SE GENERA LA ALERTA

**ALERTA ROJA**

**ANTIOQUIA:** San Carlos.  
**NORTE DE SANTANDER:** Labateca.

## REGIÓN ANDINA

### SITIOS PARA LOS CUALES SE GENERA LA ALERTA

**ALERTA NARANJA**

**ANTIOQUIA:** Alejandría, Apartadó, Carepa, Chigorodó, Cisneros, Concepción, San Roque, Santo Domingo, Vegachí, Yalí, Yolombó y Yondó (Casabe).  
**BOYACÁ:** Aquitania, Campohermoso, Labranzagrande, Páez, Pajarito, Paya, San Luis de Gaceno y Santa María.  
**CUNDINAMARCA:** Gachalá, Guayabetal, Gutiérrez, Quetame y Ubalá.

## REGIÓN ORINOQUIA

### SITIOS PARA LOS CUALES SE GENERA LA ALERTA

**ALERTA NARANJA**

**CASANARE:** Aguazul, Tauramena, Yopal, Chámeza, Monterrey, Recetor y Sabanalarga.  
**META:** Acacias, El Calvario, Restrepo y Villavicencio.

## REGIÓN PACÍFICA

### SITIOS PARA LOS CUALES SE GENERA LA ALERTA

**ALERTA NARANJA**

**CAUCA:** El Tambo, López y Timbiquí.  
**CHOCÓ:** Alto Baudó (Pie de Pato), Atrato (Yuto), Bagadó, Bajo Baudó (Pizarro), Cértegui, Condoto, El Cantón del San Pablo (Managrú), Istmina, Lloró, Medio Baudó (Boca de Pepé), Medio San Juan (Andagoya), Nóvita, Quibdó, Río Iró (Santa Rita), Río Quito (Paimadó), Tadó y Unión Panamericana (Animas).  
**NARIÑO:** Barbacoas y Ricaurte.  
**VALLE DEL CAUCA:** Buenaventura.

# ALERTAS POR AMENAZAS DE DESLIZAMIENTO

**ALERTA ROJA:**

Amenaza alta a muy alta por deslizamientos de tierra detonados por lluvias, localizados en los siguientes municipios:

**ALERTA NARANJA:**

Amenaza moderada por deslizamientos de tierra detonados por lluvias, localizados en los siguientes municipios:

## SECTORES VIALES IDENTIFICADOS CON POTENCIALIDAD DE DESLIZAMIENTOS, LOS CUALES GENERAN ALERTAS

DEPARTAMENTO	SECTOR
<b>BOYACÁ</b>	Guateque - El Secreto
<b>CUNDINAMARCA</b>	Bogotá (El Portal) – Villavicencio
<b>CASANARE</b>	Aguazul – Yopal Guateque - El Secreto
<b>META</b>	Puente Guatiquía - Los Caballos Pipiral - Villavicencio Bogotá (El Portal) - Villavicencio
<b>NARIÑO</b>	Tumaco – Junín Junín - Tuquerres
<b>VALLE DEL CAUA</b>	Intersección Sena - Intersección Citronela Buenaventura - Cruce Ruta 40 (Loboguerrero)



# ALERTAS METEOMARINA

## MAR CARIBE

### SITIOS PARA LOS CUALES SE GENERA LA ALERTA

#### ALERTA AMARILLA

#### POR PLEAMAR

Hasta el día sábado 24 de septiembre, se espera una de las pleamares más significativas del mes, asociada con la marea astronómica en el archipiélago de San Andrés, Providencia y Santa Catalina, por lo tanto, se recomienda a habitantes costeros estar atentos a la evolución del fenómeno.

#### ALERTA ROJA

#### POR TIEMPO LLUVIOSO

En amplios sectores del centro y occidente del mar Caribe, principalmente el área del archipiélago de San Andrés y Providencia y algunas zonas localizadas en el golfo de Urabá y frente a la costa de Córdoba se prevén condiciones lluviosas durante la jornada con probabilidad de tormentas eléctricas y rachas de viento en algunos casos. Por lo anterior, se advierte a pescadores y usuarios de embarcaciones de poco calado consultar con las Capitanías de puerto en zonas de inminente tempestad.

## OCÉANO PACIFICO

### SITIOS PARA LOS CUALES SE GENERA LA ALERTA

#### ALERTA AMARILLA

#### POR PLEAMAR

Hasta el día de mañana viernes 23 de septiembre, se espera una de las pleamares más significativas del mes en el litoral Pacífico nacional, asociada con la marea astronómica. Por lo cual, se recomienda a habitantes costeros estar atentos a la evolución del fenómeno

°C: grados Celsius

m: metros

mm: milímetros

msnm: metros sobre nivel del mar

Km/h: kilómetros por hora

HLC: hora local colombiana

GOES: Geostationary Operational Environmental Satellites (Satélite Geoestacionario Operacional Ambiental).

GOES-13 es el designado GOES-Este, localizado en 75° W sobre el ecuador geográfico.

PNN: Parque Nacional Natural

SFF: Santuario de Fauna y Flora



**ALERTA ROJA. PARA TOMAR ACCIÓN** Advierte a los sistemas de prevención y atención de desastres sobre la amenaza que puede ocasionar un fenómeno con efectos adversos sobre la población, el cual requiere la atención inmediata por parte de la población y de los cuerpos de atención y socorro. Se emite una alerta sólo cuando la identificación de un evento extraordinario indique la probabilidad de amenaza inminente y cuando la gravedad del fenómeno implique la movilización de personas y equipos, interrumpiendo el normal desarrollo de sus actividades cotidianas.



**ALERTA NARANJA. PARA PREPARARSE** Indica la presencia de un fenómeno. No implica amenaza inmediata y como tanto es catalogado como un mensaje para informarse y prepararse. El aviso implica vigilancia continua ya que las condiciones son propicias para el desarrollo de un fenómeno, sin que se requiera permanecer alerta.



**ALERTA AMARILLA. PARA INFORMARSE** Es un mensaje oficial por el cual se difunde información. Por lo regular se refiere a eventos observados, reportados o registrados y puede contener algunos elementos de pronóstico a manera de orientación. Por sus características pretéritas y futuras difiere del aviso y de la alerta, y por lo general no está encaminado a alertar sino a informar.

**CONDICIONES NORMALES** Indica que no existe ninguna clase de alerta para la región o zona mencionada.

**OMAR FRANCO** | Director General

**CHRISTIAN EUSCÁTEGUI** | Jefe Oficina del Servicio de Pronósticos y Alertas

Profesionales de Turno:

Henry ROMERO, Juan BARRIOS, Sonia BERMÚDEZ, Mirovan SVERKO, Daniel USECHE, Mauricio TORRES y Alberto PARDO.

<http://www.ideam.gov.co>

Correos electrónicos: [servicio@ideam.gov.co](mailto:servicio@ideam.gov.co), [alertas@ideam.gov.co](mailto:alertas@ideam.gov.co)

Calle 25D # 96B - 70, Piso 3. Bogotá, D.C., Colombia.

Teléfono: 3075625 Ext. 1334-1336.

Síganos en:

