

INFORME TÉCNICO DIARIO Nº 272

El IDEAM comunica al Sistema Nacional de Gestión del Riesgo (SNGR) y al Sistema Nacional Ambiental (SINA).

Bogotá D. C., miércoles 28 de septiembre de 2016.

Hora de actualización:
12:00 m. HLC



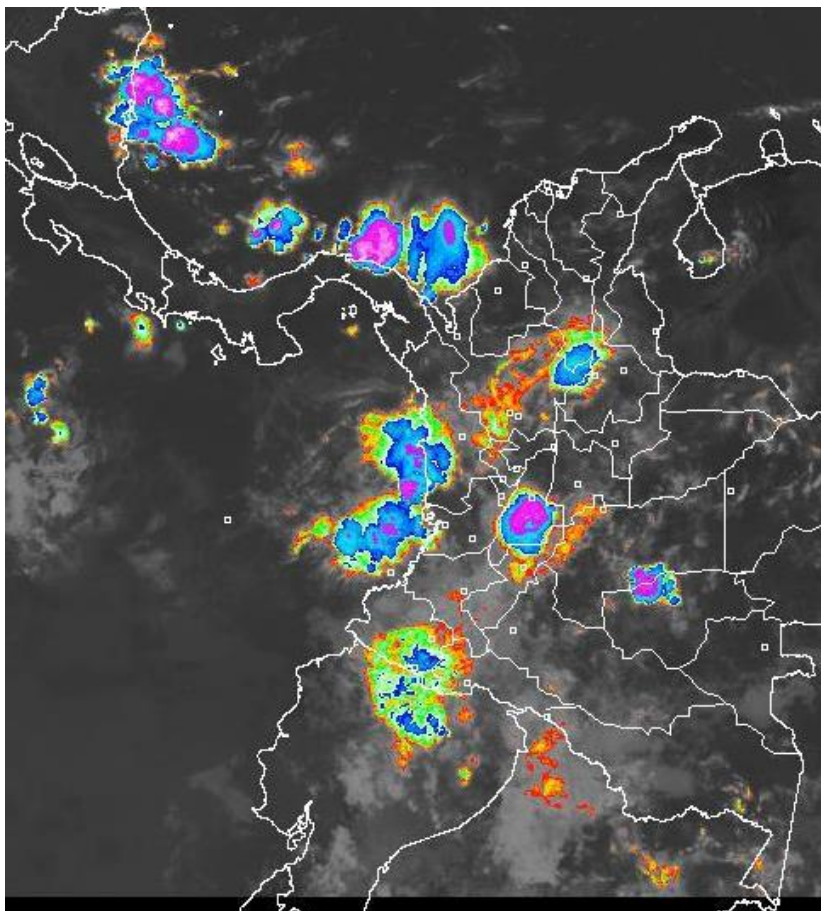
IMAGEN SATELITAL

Canal Infrarrojo | 28 de septiembre de 2016 | Hora 8:45 a.m. HLC

CONDICIONES HIDROMETEOROLÓGICAS ACTUALES

En las últimas horas ha prevalecido el tiempo seco en gran parte del país, salvo en sectores del piedemonte amazónico, centro del Meta, macizo colombiano, región Pacífica y sectores de Tolima donde se han registrado precipitaciones.

El pronóstico para hoy se estima que las precipitaciones estén concentradas en la región Pacífica, sur de la región Andina, sectores del norte de la región Andina y del Caribe. En el oriente del país tendrá condiciones de lluvias aisladas en las horas de la tarde.



Consulte todos los días el pronóstico del tiempo y las alertas hidrometeorológicas vigentes del IDEAM, en un formato de calidad. Alrededor de las 7:30 a. m. está a disposición del público en www.ideam.gov.co.

Se puede ver también en dispositivos móviles **AQUÍ**





LO MÁS DESTACADO

LLUVIAS

- En las últimas 24 horas se presentó un ligero aumento de las precipitaciones a nivel nacional, concentrándose los volúmenes más destacados de lluvia en el piedemonte amazónico, centro del Meta, macizo colombiano y región Pacífica. El mayor volumen se registró en el municipio de **Villagarzón (PUTUMAYO)** con **69.2 mm**.

ALERTA ROJA

- Por amenaza alta de deslizamientos de tierra detonados por lluvias, en sectores inestables o de alta pendiente, localizados en algunos municipios de las regiones Andina y Pacífica.
- Por alta posibilidad de incendios de la cobertura vegetal en varios municipios de las regiones Caribe y Andina.

ALERTA NARANJA

- Por ascenso en los niveles de los afluentes del río Atrato.
- Por crecientes súbitas en los ríos de alta montaña en el departamentos de Santander.
- Por amenaza moderada de deslizamientos de tierra detonados por lluvias, en sectores inestables o de alta pendiente, localizados en varios municipios de las regiones Andina, Pacífica, Orinoquía y Amazonía.
- Por moderada posibilidad de incendios de la cobertura vegetal en varios municipios de las regiones Caribe, Andina y Orinoquía.

ALERTA AMARILLA

- Por tiempo lluvioso en el Océano Pacífico y el Mar Caribe colombiano.
- Por pleamar en el Océano Pacífico y el Mar Caribe colombiano.

PRONÓSTICO CONDICIONES METEOROLÓGICAS ESPECIALES

ÁREA DEL VOLCÁN GALERAS

En el área se espera abundante nubosidad con lluvias ligeras de carácter intermitente durante la jornada.

El SERVICIO GEOLÓGICO COLOMBIANO reporta en nivel AMARILLO (III): CAMBIOS EN EL COMPORTAMIENTO DE LA ACTIVIDAD VOLCÁNICA. Lat: 1.55 Lon: -77.37

ELEVACIÓN (pies)	DIRECCIÓN	VELOCIDAD	
		NUDOS	Km/h
10,000	ESTE	0 - 5	0 - 9
18,000	ESTE	15 - 20	27 - 36
24,000	ESTE	10 - 15	18 - 27
30,000	ESTE	5 - 10	9 - 18

ÁREA DEL VOLCÁN NEVADO DEL HUILA

Cielo entre parcialmente nublado y nublado con precipitaciones a diferentes horas.

El SERVICIO GEOLÓGICO COLOMBIANO reporta en nivel AMARILLO (III): CAMBIOS EN EL COMPORTAMIENTO DE LA ACTIVIDAD VOLCÁNICA. Lat: 2.92 Lon: -76.05

ELEVACIÓN (pies)	DIRECCIÓN	VELOCIDAD	
		NUDOS	Km/h
10,000	SURESTE	5 - 10	9 - 18
18,000	ESTE	15 - 20	27 - 36
24,000	ESTE	10 - 15	18 - 27
30,000	ESTE	5 - 10	9 - 18

ÁREA DEL VOLCÁN CERRO MACHÍN

En la mañana y hasta entrada la tarde se prevé tiempo seco, luego se estiman precipitaciones dispersas.

El SERVICIO GEOLÓGICO COLOMBIANO reporta en nivel AMARILLO (III): CAMBIOS EN EL COMPORTAMIENTO DE LA ACTIVIDAD VOLCÁNICA. Lat: 4.80 Lon: -75.62

ELEVACIÓN (pies)	DIRECCIÓN	VELOCIDAD	
		NUDOS	Km/h
10,000	ESTE	0 - 5	0 - 9
18,000	ESTE	10 - 15	18 - 27
24,000	ESTE	5 - 10	9 - 18
30,000	ESTE	5 - 10	9 - 18

ÁREA DEL VOLCÁN NEVADO DEL RUIZ

En la mañana y hasta entrada la tarde prevalecerán las condiciones secas, luego se advierten precipitaciones ligeras y dispersas.

El SERVICIO GEOLÓGICO COLOMBIANO reporta en nivel AMARILLO (III): CAMBIOS EN EL COMPORTAMIENTO DE LA ACTIVIDAD VOLCÁNICA. Lat: 4.89 Lon: -75.32

ELEVACIÓN (pies)	DIRECCIÓN	VELOCIDAD	
		NUDOS	Km/h
10,000	ESTE	0 - 5	0 - 9
18,000	ESTE	10 - 15	18 - 27
24,000	ESTE	10 - 15	18 - 27
30,000	ESTE	0 - 5	0 - 9

ÁREA COMPLEJO VOLCÁNICO CHILES-CERRO NEGRO DE MAYASQUER

En el área se espera abundante nubosidad con lluvias ligeras de carácter intermitente durante la jornada.

El SERVICIO GEOLÓGICO COLOMBIANO reporta en nivel AMARILLO (III): CAMBIOS EN EL COMPORTAMIENTO DE LA ACTIVIDAD VOLCÁNICA. Lat: 0.81 Lon: -77.93 | Lat: 0.76 Lon: -77.95

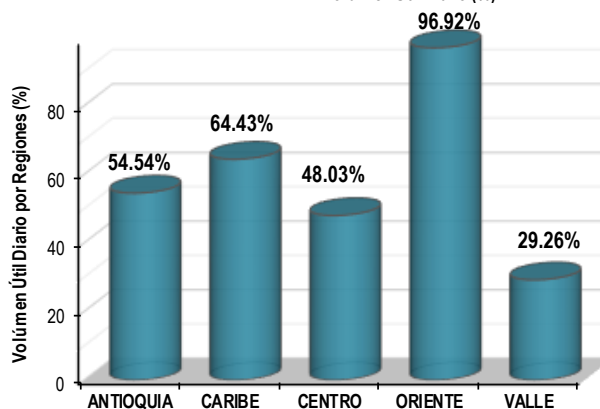
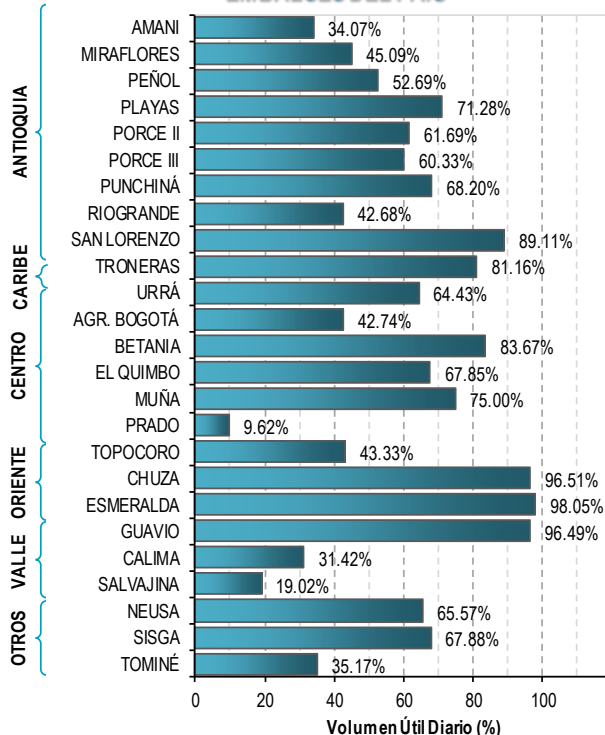
ELEVACIÓN (pies)	DIRECCIÓN	VELOCIDAD	
		NUDOS	Km/h
10,000	SURESTE	0 - 5	0 - 9
18,000	ESTE	20 - 25	36 - 45
24,000	ESTE	10 - 15	18 - 27
30,000	ESTE	5 - 10	9 - 18

ESTADO DE LOS EMBALSES

A continuación se relaciona el volumen útil diario de los principales embalses del país (expresado en porcentaje), de acuerdo con la información reportada por XM S.A. E.S.P en la siguiente dirección electrónica:

<http://ido.xm.com.co/ido/SitePages/hidrologia.aspx?q=reservas>

VOLÚMEN ÚTIL DIARIO EN LOS PRINCIPALES EMBALSES DEL PAÍS



Para estar informado diariamente de lo que pasa con el **pronóstico del tiempo y las alertas.**

Síguenos en Twitter
@IDEAMColombia



PRECIPITACIONES

A continuación se relacionan los municipios donde en las últimas 24 horas se registraron precipitaciones iguales o superiores a 25.0 mm.

DEPARTAMENTO	MUNICIPIO
AMAZONAS	La Chorrera (40.4).
BOLÍVAR	Magangué (32.0).
BOYACÁ	Santa María (38.8) y Campohermoso (26.7).
CAQUETÁ	San José del Fragua (41.3) y Valparaíso (38.8).
CESAR	Valledupar [5 Km al Oriente] (58.5).
CHOCÓ	Quibdó (43.5), Istmina (38.0) y Lloró (26.0).
META	San Juan de Arama (29.0), San Martín (28.0), Cubarral (27.0) y Acacías (25.0).
PUTUMAYO	VILLAGARZÓN (69.2) , Mocoa [Puerto Limón] (53.8), Mocoa [Acueducto] (44.8) y Mocoa [El Pepino] (36.2).
RISARALDA	La Virginia (42.0) y Pereira (25.5).
SANTANDER	Puerto Parra (41.0) y Valle de San José (26.0).

Para estar informado diariamente de lo que pasa con el **pronóstico del tiempo y las alertas.**

Síguenos en Twitter
@IDEAMColombia



TEMPERATURAS MÁXIMAS

A continuación se relacionan los municipios donde en las últimas 24 horas se registraron temperaturas iguales o superiores a 35.0 °C.

DEPARTAMENTO	MUNICIPIO
ATLÁNTICO	Manatí (37.4) y Barranquilla [Soledad] (35.4).
BOLÍVAR	El Carmen de Bolívar (36.0) y Zambrano (35.4).
CAQUETÁ	San José del Fragua (35.2).
CESAR	Bosconia (38.0), Valledupar (37.5), Agustín Codazzi (36.2) y Valledupar [El Callao] (36.2).
CUNDINAMARCA	JERUSALÉN (40.0).
HUILA	Villavieja (36.4) y Neiva (36.3).
LA GUAJIRA	Manaure (39.4), Maicao (39.0), Riohacha [12 Km Al Sur] (37.0), Riohacha (36.8), Hatonuevo (36.6) y Uribí (36.0).
MAGDALENA	Santa Marta (35.4) y Pivijay (35.2).
NORTE DE SANTANDER	Cúcuta (38.0), Cúcuta [Tonchala] (37.0) y Cúcuta [Villa Olga] (36.0).
SANTANDER	Capitanejo (38.0) y Palmar (35.2).
TOLIMA	Natagaima (39.8), Ambalema (39.4), Prado (38.6), Guamo (38.6), Saldaña (38.4), Valle de San Juan (38.2), Lérída (37.4), Flandes (37.2) y Ataco (35.0).

PRONÓSTICO METEOROLÓGICO

Miércoles 28 y jueves 29 de septiembre de 2016



REGIÓN	PRONÓSTICO
<p>SABANA DE BOGOTÁ</p>	<p>MIÉRCOLES: En la mañana se espera cielo parcial a mayormente cubierto con predominio de tiempo seco excepto en el suroriente donde no se descartan lloviznas dispersas. En horas de la tarde nubosidad variada con tiempo seco en la mayor parte del área, salvo en la zona norte y occidente donde se prevén lluvias ligeras; lloviznas en el oriente de la ciudad y la Sabana. En la noche cielo parcialmente nublado y predominio de condiciones secas.</p> <p>JUEVES: Lluvias de variada intensidad en diferentes sectores de la ciudad y de la Sabana. Las precipitaciones más intensas y persistentes se prevén en el centro y nororiente de la ciudad y la Sabana durante la tarde y noche.</p>
<p>CARIBE</p>	<p>MIÉRCOLES: En horas de la mañana cielo mayormente cubierto con lluvias en sectores dispersos del litoral de Córdoba, lluvias ligeras o lloviznas en el sur de Cesar y de Bolívar. En la tarde se estiman precipitaciones de carácter moderado a fuerte en Bolívar, Sucre, Córdoba y Urabá; lluvias de menor intensidad en el sur de La Guajira, norte de Cesar y Magdalena; en el resto del área tiempo seco. En horas de la noche cielo mayormente nublado con lluvias ligeras a moderadas en el sur de La Guajira, sectores de Cesar, Magdalena, Bolívar, Sucre, Córdoba y Urabá. Posibilidad de actividad eléctrica.</p> <p>JUEVES: En la región prevalecerán las condiciones nubosas con lluvias y tormentas eléctricas a diferentes horas en zonas del Urabá, Córdoba, Sucre y centro y sur de Bolívar. En áreas de La Guajira, Cesar, Magdalena y Atlántico se estiman precipitaciones por la tarde y noche, luego de una mañana seca.</p>
<p>ARCHIPIÉLAGO DE SAN ANDRÉS, PROVIDENCIA Y SANTA CATALINA</p>	<p>MIÉRCOLES: En la mañana se estima cielo mayormente nublado con precipitaciones dispersas en el área. Para la tarde cielo mayormente cubierto con lluvias ocasionales en el archipiélago. En horas de la noche cielo mayormente nublado con precipitaciones a diferentes horas, inclusive acompañadas de actividad eléctrica.</p> <p>JUEVES: En el área del archipiélago se prevén condiciones nubosas durante la jornada con lluvias a diferentes horas, incluso no se descarta actividad eléctrica.</p>
<p>MAR CARIBE</p>	<p>MIÉRCOLES: En gran parte del área marítima nacional prevalecerán las condiciones secas, excepto en sectores localizados frente a la costa del Urabá y Córdoba y en el área de archipiélago de San Andrés y Providencia donde se prevén lluvias a diferentes horas. No se descarta actividad eléctrica.</p> <p>JUEVES: En la mayor parte del Caribe colombiano se prevé tiempo seco, excepto en el golfo de Urabá y en sectores localizados enfrente de la costa de Córdoba y Sucre y en el área de San Andrés, Providencia y Santa Catalina donde se estiman precipitaciones, acompañadas en algunos casos de tormentas eléctricas.</p>

Planeando tu día? Descarga YA y conoce...



Consúltalo a diario y únete a la Cultura del Pronóstico del IDEAM

Disponible para  



PRONÓSTICO METEOROLÓGICO



Miércoles 28 y jueves 29 de septiembre de 2016

REGIÓN	PRONÓSTICO
<p>ANDINA</p>	<p>MIÉRCOLES: En horas de la mañana cielo mayormente cubierto con lluvias en áreas del nororiente y sur de Antioquia, Huila, Tolima, sur y suroriente de Cundinamarca y oriente de Valle del Cauca, Cauca y Nariño. En la tarde lluvias en sectores de Antioquia, Risaralda, Caldas, Quindío, sur de Santander, Norte de Santander, norte de Tolima, sur de Huila, oriente y occidente de Cundinamarca y Boyacá, en el resto de la región predominio de tiempo seco. En horas de la noche cielo mayormente cubierto con lluvias moderadas a fuertes en Antioquia y Santander: lluvias de menor intensidad en el sur de Norte de Santander, Risaralda, centro y oriente de Boyacá, norte, oriente y sur de Cundinamarca y oriente de Cauca y Nariño.</p> <p>JUEVES: Cielo mayormente cubierto durante la jornada con lluvias a diferentes horas en zonas de Antioquia, Santander, Norte de Santander y oriente de Cundinamarca y Boyacá. En áreas de Risaralda, Caldas, Quindío, sur de Huila y oriente de Valle del Cauca, Cauca y Nariño se advierten precipitaciones por la tarde y noche. Probables tormentas eléctricas.</p>
<p>INSULAR PACÍFICA</p>	<p>MIÉRCOLES: En Malpelo se prevé tiempo seco con nubosidad variada. En Gorgona se pronostica condiciones nubosas con lluvias de variada intensidad, acompañadas inclusive de tormentas eléctricas.</p> <p>JUEVES: Gorgona y Malpelo con cielo mayormente cubierto y precipitaciones a diferentes horas, inclusive no se descarta actividad eléctrica.</p>
<p>PACÍFICA</p>	<p>MIÉRCOLES: En la mañana cielo nublado a lo largo de la región con precipitaciones de variada intensidad, acompañadas inclusive de tormentas eléctricas, principalmente en el centro y sur de Chocó, y litoral de Valle del Cauca y noroccidente de Cauca. En horas de la tarde se prevén condiciones nubosas en la región con lluvias entre ligeras a moderadas, especialmente en áreas de Chocó, Valle del Cauca, Cauca y noroccidente de Nariño. En la noche cielo mayormente cubierto con precipitaciones de variada intensidad en sectores del sur de Chocó y litoral de Valle del Cauca, Cauca y Nariño. Posibles descargas eléctricas.</p> <p>JUEVES: En la región se advierte cielo mayormente cubierto con lluvias de variada intensidad en el norte y centro de Chocó, Valle del Cauca, Cauca y noroccidente de Nariño. No se descartan tormentas eléctricas.</p>
<p>OCÉANO PACÍFICO</p>	<p>MIÉRCOLES: En la mayor parte del Pacífico colombiano son previstas lluvias con posibilidad de actividad eléctrica.</p> <p>JUEVES: En amplios sectores del centro y norte de la zona oceánica se advierten precipitaciones durante la jornada con posibilidad inclusive de actividad eléctrica, en el resto predominio de tiempo seco.</p>

Planeando tu día? Descarga YA y conoce...



Consúltalo a diario y únete a la Cultura del Pronóstico del IDEAM

Disponible para  



PRONÓSTICO METEOROLÓGICO





Miércoles 28 y jueves 29 de septiembre de 2016

REGIÓN	PRONÓSTICO
<p>ORINOQUÍA</p>	<p>MIÉRCOLES: En las horas de la mañana cielo parcial a mayormente nublado con tiempo seco, salvo en sectores de oriente de Casanare, Meta y nororiente de Vichada donde se estiman precipitaciones ligeras. Para la tarde cielo mayormente cubierto con lluvias de variada intensidad en Casanare, Vichada y piedemonte de Meta, inclusive no se descartan tormentas eléctricas. Durante la noche se pronostica cielo mayormente cubierto con lluvias en Arauca, occidente de Casanare, norte, oriente y occidente del Meta y oriente de Vichada. Posibilidad de descargas eléctricas.</p> <p>JUEVES: En la región se esperan condiciones nubosas con precipitaciones de variada intensidad en Arauca, centro y occidente de Casanare, sectores dispersos del Meta y en el norte y oriente de Vichada. No se descarta actividad eléctrica.</p>
<p>AMAZONÍA</p>	<p>MIÉRCOLES: En la mañana cielo mayormente cubierto con lluvias en los departamentos de Caquetá, Putumayo, Guaviare y occidente y sur de Amazonas. Durante la tarde cielo mayormente nublado con precipitaciones en amplios sectores de Guaviare, Guainía, Vaupés y Amazonas. En horas de la noche cielo mayormente nublado en la región con lluvias entre ligeras y moderadas en gran parte de los departamentos de Guaviare, Guainía, Vaupés, Caquetá, Putumayo y oriente y suroriente de Amazonas.</p> <p>JUEVES: En la región se estima cielo mayormente cubierto durante la jornada con precipitaciones de variada intensidad en Guaviare, centro y oriente de Guainía, Vaupés, occidente de Caquetá, Putumayo y Amazonas. No se descartan tormentas eléctricas.</p>

Planeando tu día?
 Descarga YA y conoce...

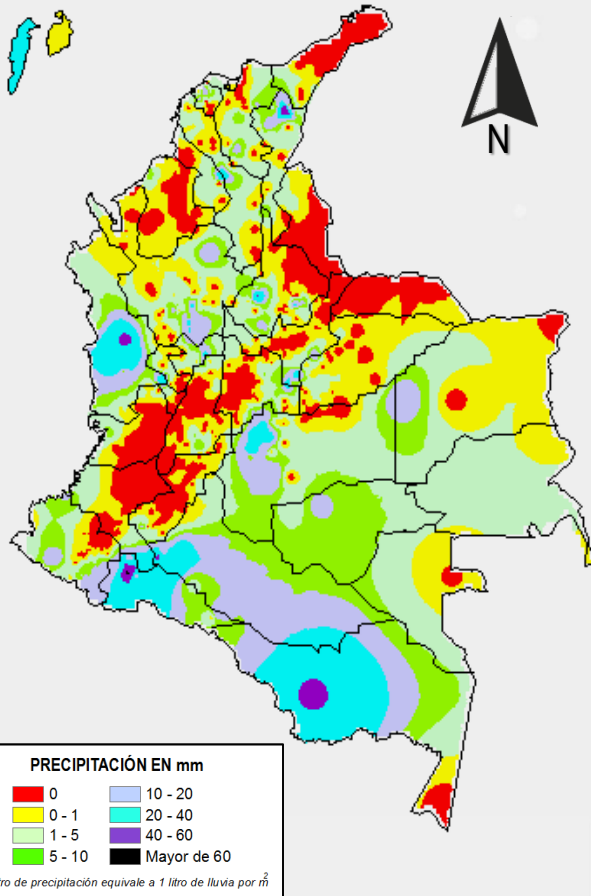


Consúltalo a diario y únete a la Cultura del Pronóstico del IDEAM

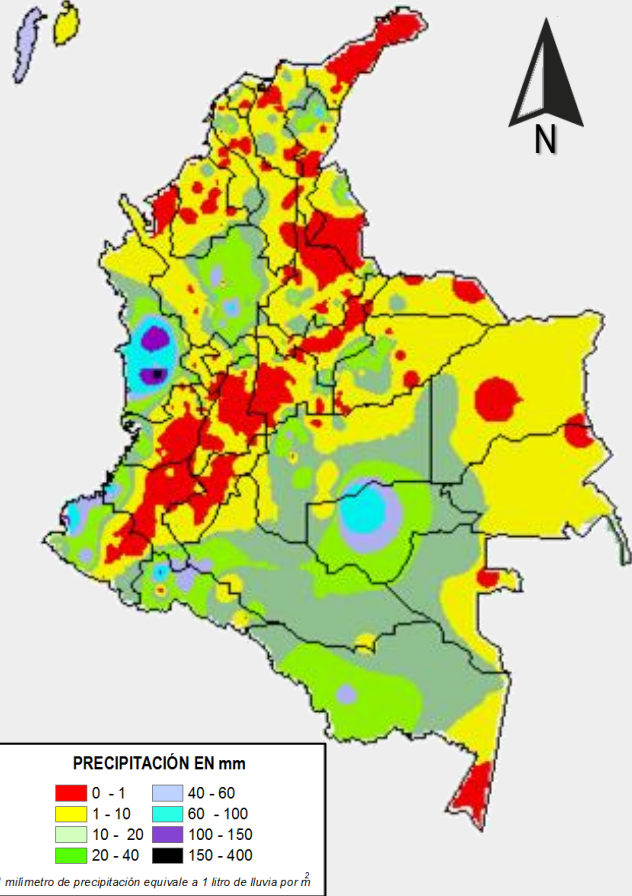
Disponible para  

MAPAS DE PRECIPITACIÓN

Precipitación diaria: desde las 07:00 a.m. del día martes 27 de septiembre hasta las 07:00 a.m. del día miércoles 28 de septiembre de 2016.



Precipitación de los últimos 3 días: desde las 07:00 a.m. del día domingo 25 de septiembre hasta las 07:00 a.m. del día miércoles 28 de septiembre de 2016.



ALERTAS VIGENTES E INFORMACIÓN ADICIONAL

Para mayor información sobre el pronóstico del estado del tiempo, informes técnicos diarios, comunicados especiales, mapas diarios de temperaturas máximas y mínimas e información diaria de precipitación se sugiere consultar los siguientes enlaces:

- [MAPA DIARIO DE TEMPERATURA MÁXIMA.](#)
- [MAPA DIARIO DE TEMPERATURA MÍNIMA.](#)
- [INFORMACIÓN DIARIA DE PRECIPITACIÓN Y TEMPERATURA DE LOS PRINCIPALES AEROPUERTOS DEL PAÍS.](#)
- [MOSAICO MAPAS DE PRECIPITACIÓN DIARIA EN MILÍMETROS.](#)

ALERTAS POR NIVELES DE LOS RÍOS

REGIÓN CARIBE

SITIOS PARA LOS CUALES SE GENERA LA ALERTA

ALERTA NARANJA

SE PREVÉ ASCENSO EN LOS NIVELES DE LOS AFLUENTES AL RÍO ATRATO

Se mantiene esta alerta dado que se espera persistan las lluvias fuertes a lo largo de departamento de Chocó. Por lo que se espera incremento importante de los niveles tanto en los afluentes como en el cauce principal de los ríos Atrato, San Juan y Boudo. El IDEAM recomienda a la población en general estar atentos ante posibles ascensos significativos en los niveles de estos ríos. La recomendación se extiende para las ríos y quebradas del departamento del Chocó.

REGIÓN ANDINA

SITIOS PARA LOS CUALES SE GENERA LA ALERTA

ALERTA NARANJA

PROBABILIDAD DE CRECIENTES SÚBITAS EN LOS RÍOS DE ALTA MONTAÑA EN EL DEPARTAMENTO DE SANTANDER

Debido a que persiste la posibilidad de lluvias en la región se mantiene esta alerta frente a la eventualidad de ascensos significativos en el nivel de los ríos de alta montaña localizados en los departamentos de Santander, que podría alcanzar las cotas de afectación en las poblaciones ribereñas ubicadas a lo largo de estos ríos. Se recomienda especial atención a los ríos Carare y Opón, entre otros, en el departamento de Santander. El IDEAM recomienda las autoridades locales y a la población en general estar atentos ante la probabilidad de ocurrencia de crecientes súbitas en ríos de alta pendiente de los departamentos de Santander, dado que se pronostica continúen las lluvias en la región.

ALERTAS POR AMENAZAS DE INCENDIOS DE LA COBERTURA VEGETAL

ALERTA ROJA:

Amenaza Alta o muy alta de ocurrencia de incendios de la cobertura vegetal en zonas de bosques, cultivos y pastos, localizados en los siguientes municipios y sectores aledaños:

ALERTA NARANJA:

Amenaza moderada de ocurrencia de incendios de la cobertura vegetal en zonas de bosques, cultivos y pastos, localizados en los siguientes municipios y sectores aledaños:

REGIÓN CARIBE

SITIOS PARA LOS CUALES SE GENERA LA ALERTA

**ALERTA
ROJA**

ATLÁNTICO: Campo de La Cruz, Candelaria, Luruaco, Manatí, Palmar de Varela, Piojó, Polonuevo, Ponedera, Sabanalarga, Santo Tomás, Tubará.
LA GUAJIRA: Albania, Barrancas, Hato Nuevo, Manaure, Riohacha, San Juan del Cesar, Uribia.

REGIÓN CARIBE

SITIOS PARA LOS CUALES SE GENERA LA ALERTA

**ALERTA
NARANJA**

CESAR: Agustín Codazzi, Curumaní, Valledupar.
LA GUAJIRA: Distracción, El Molino, Maicao.
MAGDALENA: El Piñón, Salamina.

Especial atención en el Parque Nacional Natural Macuira.

ALERTAS POR AMENAZAS DE INCENDIOS DE LA COBERTURA VEGETAL

ALERTA ROJA:

Amenaza Alta o muy alta de ocurrencia de incendios de la cobertura vegetal en zonas de bosques, cultivos y pastos, localizados en los siguientes municipios y sectores aledaños:

ALERTA NARANJA:

Amenaza moderada de ocurrencia de incendios de la cobertura vegetal en zonas de bosques, cultivos y pastos, localizados en los siguientes municipios y sectores aledaños:

REGIÓN ANDINA

SITIOS PARA LOS CUALES SE GENERA LA ALERTA

ALERTA ROJA

BOYACÁ: Boavita, La Uvita.

CALDAS: Neira, Riosucio.

CAUCA: Bolívar, Buenos Aires, Cajibío, Caldono, Guachené, La Sierra, La Vega, Padilla, Piendamó, Popayán, Puerto Tejada, Puracé (Coconuco), Rosas, San Sebastián, Silvia, Sotará (Paispamba), Totoró y Villa Rica.

CUNDINAMARCA: Agua de Dios, Albán, Anolaima, Apulo, Beltrán, Bituima, Cabrera, Cachipay, Chaguani, Girardot, Guaduas, Guataquí, Guayabal de Síquima, Jerusalén, La Mesa, La Peña, La Vega, Mosquera, Nariño, Nimaíma, Nocaima, Pacho, Pulí, Quebradanegra, Quipile, Ricaurte, San Francisco, San Juan de Río Seco, Sasaima, Supatá, Tocaima, Útica, Vergara, Viani, Villeta.

HUILA: Agrado, Aipe, Gigante, Neiva, Palermo, Tello, Villavieja.

NARIÑO: Albán (San José), Ancuyá, Arboleda (Berruecos), Belén, Buesaco, Chachaguí, Colón (Génova), Consacá, El Peñol, El Tablón, El Tambo, La Cruz, La Florida, La Unión, Linares, Mallama (Piedrancha), Nariño, Pasto, Samaniego, San Bernardo, San Lorenzo, San Pedro de Cartago (Cartago), Sandoná, Santa Cruz (Guachavés), Taminango, Túquerres.

NORTE DE SANTANDER: Arboledas, Bochalema, Cáchira, Cúcuta, Cucutilla, El Zulia, La Playa, Los Patios, Salazar, San Cayetano, Villa del Rosario.

TOLIMA: Alvarado, Ambalema, Anzoátegui, Armero (Guayabal), Ataco, Chaparral, Coello, Espinal, Falan, Flandes, Guamo, Ibagué, Lérida, Libano, Melgar, Murillo, Natagaima, Piedras, Roncesvalles, Rovira, San Luis, Santa Isabel, Suárez, Valle de San Juan, Venadillo, Villahermosa.

VALLE DEL CAUCA: Ansermanuevo, Argelia, Bolívar, Bugalagrande, Caicedonia, Candelaria, El Cairo, Florida, Ginebra, Guacarí, Jamundí, Palmira, Pradera, Sevilla, Trujillo, Tuluá, Vijes, Yumbo, Zarzal.

ALERTAS POR AMENAZAS DE INCENDIOS DE LA COBERTURA VEGETAL

ALERTA ROJA:

Amenaza Alta o muy alta de ocurrencia de incendios de la cobertura vegetal en zonas de bosques, cultivos y pastos, localizados en los siguientes municipios y sectores aledaños:

ALERTA NARANJA:

Amenaza moderada de ocurrencia de incendios de la cobertura vegetal en zonas de bosques, cultivos y pastos, localizados en los siguientes municipios y sectores aledaños:

REGIÓN ANDINA	
SITIOS PARA LOS CUALES SE GENERA LA ALERTA	
ALERTA NARANJA	CAUCA: Morales, Páez (Belalcázar), Suárez.
	CUNDINAMARCA: Bogotá, D.C., Facatativá, Guachetá, Subachoque, Zipacón.
	HUILA: Algeciras, Íquira, Tesalia.
	NARIÑO: Cuaspud (Carlosama), Cumbal, Guachucal, Potosí, Providencia.
	NORTE DE SANTANDER: Pamplona, Villa Caro.
	QUINDÍO: Génova, Pijao, Salento.
	SANTANDER: Betulia, Floridablanca, Girón, Lebrija, Málaga, Piedecuesta, San José de Miranda, Tona.
TOLIMA: Cajamarca, Casabianca, Herveo, Honda, Rioblanco.	
VALLE DEL CAUCA: El Cerrito, Sevilla.	

Especial atención en los Parques Nacionales Naturales Puracé, Sumapaz, Nevado del Huila, Galeras y Las Hermosas.

REGIÓN DE LA ORINOQUÍA	
SITIOS PARA LOS CUALES SE GENERA LA ALERTA	
ALERTA NARANJA	ARAUCA: Arauca.

ALERTAS POR AMENAZAS DE DESLIZAMIENTO

ALERTA ROJA:

Amenaza alta a muy alta por deslizamientos de tierra detonados por lluvias, localizados en los siguientes municipios:

ALERTA NARANJA:

Amenaza moderada por deslizamientos de tierra detonados por lluvias, localizados en los siguientes municipios:

REGIÓN ANDINA

ALERTA ROJA

SITIOS PARA LOS CUALES SE GENERA LA ALERTA

NORTE DE SANTANDER: Labateca.

REGIÓN ANDINA

ALERTA NARANJA

SITIOS PARA LOS CUALES SE GENERA LA ALERTA

ANTIOQUIA: Alejandría, Cisneros, Concepción, Gómez Plata, Guatapé, San Rafael, San Roque, Santo Domingo y Yolombó.

BOYACÁ: Campohermoso, Chivor, Labranzagrande, Páez, Paya, San Luis de Gaceno, Santa María y Pajarito.

CUNDINAMARCA: Gachalá, Guayabetal, Medina, Ubalá y Paratebueno.

REGIÓN DE LA ORINOQUÍA

ALERTA NARANJA

SITIOS PARA LOS CUALES SE GENERA LA ALERTA

CASANARE: Aguazul, Chámeza, Monterrey, Recetor, Sabanalarga, Tauramena y Yopal.

META: Acacias, Cubarral, El Castillo, El Dorado y Villavicencio.

ALERTAS POR AMENAZAS DE DESLIZAMIENTO

ALERTA ROJA:

Amenaza alta a muy alta por deslizamientos de tierra detonados por lluvias, localizados en los siguientes municipios:

ALERTA NARANJA:

Amenaza moderada por deslizamientos de tierra detonados por lluvias, localizados en los siguientes municipios:

REGIÓN PACÍFICA

ALERTA ROJA

SITIOS PARA LOS CUALES SE GENERA LA ALERTA

VALLE DEL CAUCA: Buenaventura.

REGIÓN PACÍFICA

ALERTA NARANJA

SITIOS PARA LOS CUALES SE GENERA LA ALERTA

CAUCA: El Tambo, Guapi, López, Timbiquí.

CHOCÓ: Alto Baudó (Pie de Pato), Atrato (Yuto), Bajo Baudó (Pizarro), Condoto, El Cantón del San Pablo (Managrú), Istmina, Medio Baudó (Boca de Pepé), Medio San Juan (Andagoya), Nóvita, Quibdó, Río Iró (Santa Rita), Río Quito (Paimadó), Tadó y Unión Panamericana (Animas).

NARIÑO: Barbacoas y Ricaurte.

REGIÓN DE LA AMAZONÍA

ALERTA NARANJA

SITIOS PARA LOS CUALES SE GENERA LA ALERTA

PUTUMAYO: Mocoa y Villagarzón.

ALERTAS POR AMENAZAS DE DESLIZAMIENTO

ALERTA ROJA:

Amenaza alta a muy alta por deslizamientos de tierra detonados por lluvias, localizados en los siguientes municipios:

ALERTA NARANJA:

Amenaza moderada por deslizamientos de tierra detonados por lluvias, localizados en los siguientes municipios:

SECTORES VIALES IDENTIFICADOS CON POTENCIALIDAD DE DESLIZAMIENTOS, LOS CUALES GENERAN ALERTAS

DEPARTAMENTO	SECTOR
ANTIOQUIA	Cisneros - Alto de Dolores
BOYACÀ	El Crucero - Aguazul Guateque - El Secreto
CUNDINAMARCA	Bogotá (El Portal) - Villavicencio
CASANARE	Aguazul - Yopal El Crucero - Aguazul Guateque - El Secreto
META	Pipiral - Villavicencio Bogotá (El Portal) - Villavicencio
CHOCÓ	Quibdó - La Mansa Cértegui - Quibdó
NARIÑO	Tumaco - Junín Junín - Túquerres
PUTUMAYO	Santa Ana - Mocoa Puente La Raya - Canangucho

ALERTAS METEOMARINA

MAR CARIBE

POR PLEAMAR

Hasta el próximo 30 de septiembre del presente año se espera una de las pleamares más significativas del mes, asociada con la marea astronómica en el litoral Caribe colombiano. Por lo tanto, se recomienda a los habitantes costeros estar atentos a la evolución del fenómeno.

ALERTA AMARILLA

POR TIEMPO LLUVIOSO

En el occidente del mar Caribe colombiano, incluidos sectores localizados enfrente del litoral del Urabá, Córdoba y en el área del archipiélago de San Andrés, Providencia y Santa Catalina se prevén condiciones lluviosas durante la jornada con probabilidad de tormentas eléctricas y rachas de viento en algunos casos, por lo que se advierte a pescadores y usuarios de embarcaciones de poco calado consultar con las Capitanías de puerto en zonas de inminente tempestad.

OCÉANO PACÍFICO

POR TIEMPO LLUVIOSO

En amplios sectores del océano Pacífico colombiano, incluyendo zonas localizadas aguas adentro y próximas a la costa se estiman precipitaciones con actividad eléctrica durante la jornada, por lo que se recomienda a pescadores y usuarios de embarcaciones de poco calado consultar con las Capitanías de puerto en zonas de inminente tempestad.

ALERTA AMARILLA

POR PLEAMAR

Desde el día de hoy 28 de septiembre y hasta el próximo 5 de octubre del presente año, se espera una de las pleamares más significativas en el litoral Pacífico colombiano. Por esta razón, se recomienda a los habitantes costeros estar atentos a la evolución del fenómeno.

°C: grados Celsius

m: metros

mm: milímetros

msnm: metros sobre nivel del mar

Km/h: kilómetros por hora

HLC: hora local colombiana

GOES: Geostationary Operational Environmental Satellites (Satélite Geoestacionario Operacional Ambiental).

GOES-13 es el designado GOES-Este, localizado en 75° W sobre el ecuador geográfico.

PNN: Parque Nacional Natural

SFF: Santuario de Fauna y Flora



ALERTA ROJA. PARA TOMAR ACCIÓN Advierte a los sistemas de prevención y atención de desastres sobre la amenaza que puede ocasionar un fenómeno con efectos adversos sobre la población, el cual requiere la atención inmediata por parte de la población y de los cuerpos de atención y socorro. Se emite una alerta sólo cuando la identificación de un evento extraordinario indique la probabilidad de amenaza inminente y cuando la gravedad del fenómeno implique la movilización de personas y equipos, interrumpiendo el normal desarrollo de sus actividades cotidianas.



ALERTA NARANJA. PARA PREPARARSE Indica la presencia de un fenómeno. No implica amenaza inmediata y como tanto es catalogado como un mensaje para informarse y prepararse. El aviso implica vigilancia continua ya que las condiciones son propicias para el desarrollo de un fenómeno, sin que se requiera permanecer alerta.



ALERTA AMARILLA. PARA INFORMARSE Es un mensaje oficial por el cual se difunde información. Por lo regular se refiere a eventos observados, reportados o registrados y puede contener algunos elementos de pronóstico a manera de orientación. Por sus características pretéritas y futuras difiere del aviso y de la alerta, y por lo general no está encaminado a alertar sino a informar.

CONDICIONES NORMALES Indica que no existe ninguna clase de alerta para la región o zona mencionada.

OMAR FRANCO | Director General

CHRISTIAN EUSCÁTEGUI | Jefe Oficina del Servicio de Pronósticos y Alertas

Profesionales de Turno:

María Constanza ROSERO, Sonia BERMÚDEZ, Viviana CHIVATÁ, Mirovan SVERKO, Daniel USECHE y Juan BARRIOS.

<http://www.ideam.gov.co>

Correos electrónicos: servicio@ideam.gov.co, alertas@ideam.gov.co

Calle 25D # 96B - 70, Piso 3. Bogotá, D.C., Colombia.

Teléfono: 3075625 Ext. 1334-1336.

Síguenos en:

