

INFORME TÉCNICO DIARIO N° 274

El IDEAM comunica al Sistema Nacional de Gestión del Riesgo (SNGR) y al Sistema Nacional Ambiental (SINA).

Bogotá D. C., Viernes 30 de septiembre de 2016.

Hora de actualización:
12:00 m. HLC



IMAGEN SATELITAL

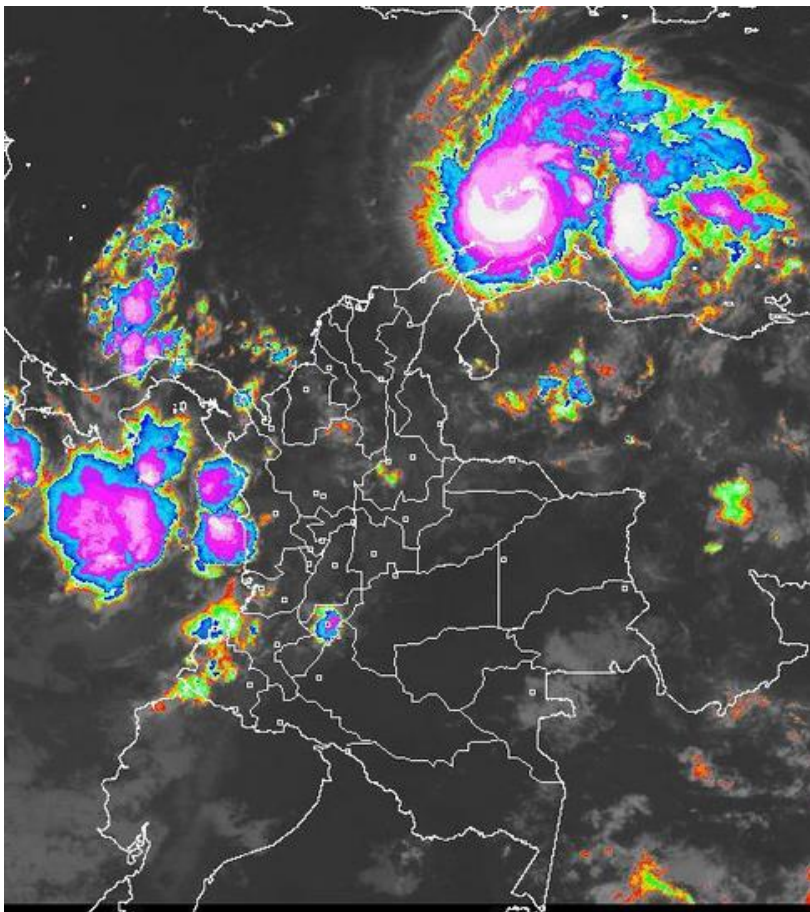
Canal Infrarrojo | 30 de septiembre de 2016 | Hora 7:35 a.m. HLC

CONDICIONES HIDROMETEOROLÓGICAS ACTUALES

En las últimas horas se han registrado lluvias con tormentas eléctricas en el litoral Pacífico, centro y norte de La Guajira y en el centro del Huila.

Debido a la influencia del huracán MATTHEW, los pronósticos indican que en zonas de la región Caribe y Pacífica, especialmente sobre el litoral, centro y norte de la Andina y en el piedemonte de la cordillera oriental, se estiman lluvias de variada intensidad y con tormentas eléctricas.

Por lo anterior, se han emitido alertas rojas de viento y oleaje en el mar Caribe colombiano



Consulte todos los días el pronóstico del tiempo y las alertas hidrometeorológicas vigentes del IDEAM, en un formato de calidad. Alrededor de las 7:30 a. m. está a disposición del público en www.ideam.gov.co.

Se puede ver también en dispositivos móviles **AQUÍ**



LO MÁS DESTACADO

ALERTA ROJA
PARA TOMAR ACCIÓN

ALERTA NARANJA
PARA PREPARARSE

ALERTA AMARILLA
PARA INFORMARSE

LLUVIAS

- Especial atención con el paso del Huracán MATTHEW por lo cual se esperan lluvias en el Caribe. En otras regiones del país los volúmenes mas destacados de lluvia se presentaron en las regiones Pacífica y Andina.. El mayor volumen se registró en el municipio de **Lloró (CHOCÓ)** con **109.5 mm**.

ALERTA ROJA

- Por el Huracán MATTHEW en la región Caribe, lo cual generaría tiempo lluvioso, oleaje y viento.
- Por amenaza alta de deslizamientos de tierra detonados por lluvias, en sectores inestables o de alta pendiente, localizados en municipios de las regiones Caribe y Andina.
- Por alta posibilidad de incendios de la cobertura vegetal en varios municipios de las regiones Andina y Orinoquía.

ALERTA NARANJA

- Por tiempo lluvioso en la Región Pacífica.
- Por ascenso en los niveles de los afluentes del río Atrato.
- Por crecientes súbitas en los ríos de alta montaña en la Región Caribe.
- Corrientes lentas de los ríos aledaños a la Sierra Nevada de Santa Marta.
- Inundaciones causadas por crecientes súbitas en los ríos del Golfo de Urabá.
- Inundaciones Lentas en el río Ranchería.
- Por amenaza moderada de deslizamientos de tierra detonados por lluvias, en sectores inestables o de alta pendiente, localizados en municipios de las regiones Caribe, Andina, Pacífica y Orinoquía.
- Por moderada posibilidad de incendios de la cobertura vegetal en varios municipios de las regiones Caribe y Andina.

ALERTA AMARILLA

- En el Caribe Colombiano y el Pacífico por pleamar.
- Por tiempo lluvioso en el Océano Pacífico y el Mar Caribe colombiano.
- Por pleamar en el Mar Caribe Colombiano y Océano Pacífico.

PRONÓSTICO CONDICIONES METEOROLÓGICAS ESPECIALES

ÁREA DEL VOLCÁN GALERAS

A lo largo de la jornada se pronostican condiciones nubosas con precipitaciones entre ligeras y moderadas.

EL SERVICIO GEOLÓGICO COLOMBIANO reporta en nivel AMARILLO (III): CAMBIOS EN EL COMPORTAMIENTO DE LA ACTIVIDAD VOLCÁNICA. Lat: 1.55 Lon: -77.37

ELEVACIÓN (pies)	DIRECCIÓN	VELOCIDAD	
		NUDOS	Km/h
10,000	SUROESTE	5 - 10	9 - 18
18,000	SURESTE	10 - 15	18 - 27
24,000	ESTE	10 - 15	18 - 27
30,000	NORESTE	10 - 15	18 - 27

ÁREA DEL VOLCÁN NEVADO DEL HUILA

En el transcurso de la jornada, predominarán las condiciones mayormente cubiertas con precipitaciones a diferentes horas.

EL SERVICIO GEOLÓGICO COLOMBIANO reporta en nivel AMARILLO (III): CAMBIOS EN EL COMPORTAMIENTO DE LA ACTIVIDAD VOLCÁNICA. Lat: 2.92 Lon: -76.05

ELEVACIÓN (pies)	DIRECCIÓN	VELOCIDAD	
		NUDOS	Km/h
10,000	SUROESTE	0 - 5	0 - 9
18,000	SURESTE	5 - 10	9 - 18
24,000	NORESTE	10 - 15	18 - 27
30,000	NORESTE	10 - 15	18 - 27

ÁREA DEL VOLCÁN CERRO MACHÍN

Cielo entre parcialmente cubierto y cubierto con lluvias a diferentes horas.

EL SERVICIO GEOLÓGICO COLOMBIANO reporta en nivel AMARILLO (III): CAMBIOS EN EL COMPORTAMIENTO DE LA ACTIVIDAD VOLCÁNICA. Lat: 4.80 Lon: -76.62

ELEVACIÓN (pies)	DIRECCIÓN	VELOCIDAD	
		NUDOS	Km/h
10,000	SUROESTE	5 - 10	9 - 18
18,000	SUROESTE	5 - 10	9 - 18
24,000	SUROESTE	5 - 10	9 - 18
30,000	SUROESTE	0 - 5	0 - 9

ÁREA DEL VOLCÁN NEVADO DEL RUIZ

Cielo entre parcialmente nublado y nublado con lluvias después del mediodía, inclusive no se descartan tormentas eléctricas.

EL SERVICIO GEOLÓGICO COLOMBIANO reporta en nivel AMARILLO (III): CAMBIOS EN EL COMPORTAMIENTO DE LA ACTIVIDAD VOLCÁNICA. Lat: 4.89 Lon: -75.32

ELEVACIÓN (pies)	DIRECCIÓN	VELOCIDAD	
		NUDOS	Km/h
10,000	SUROESTE	0 - 5	0 - 9
18,000	SUROESTE	0 - 5	0 - 9
24,000	NORESTE	10 - 15	18 - 27
30,000	SURESTE	10 - 15	18 - 27

ÁREA DEL COMPLEJO VOLCÁNICO CHILES-CERRO NEGRO DE

En la mayor parte de la jornada se estima cielo parcialmente cubierto con tiempo seco, mientras que finalizando la tarde y en horas de la noche se espera aumento de nubosidad con precipitaciones entre ligeras y moderadas.

EL SERVICIO GEOLÓGICO COLOMBIANO reporta en nivel AMARILLO (III): CAMBIOS EN EL COMPORTAMIENTO DE LA ACTIVIDAD VOLCÁNICA. Lat: 0.81-Lon: 77.93 Lat: 0.76 Lon: -77.95

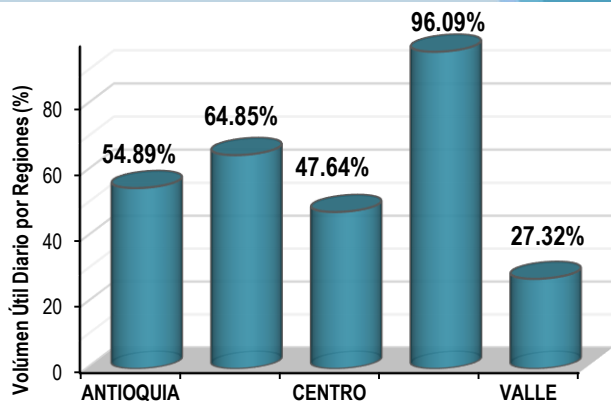
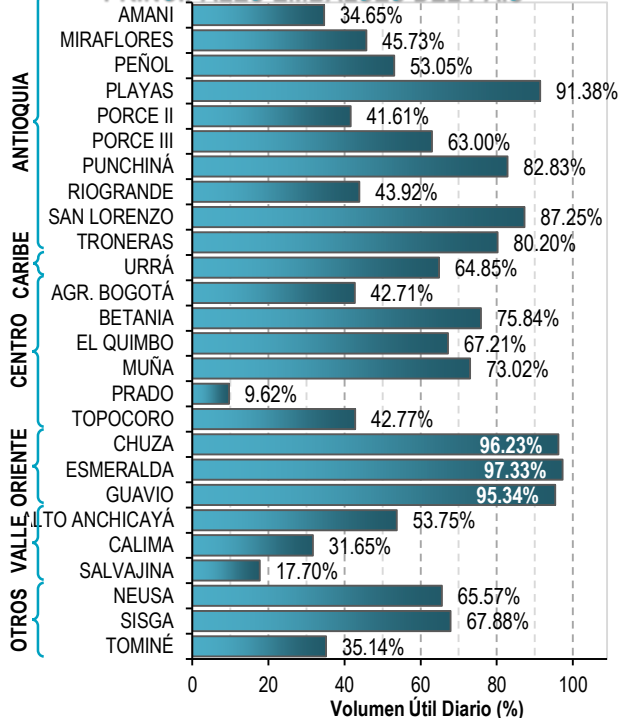
ELEVACIÓN (pies)	DIRECCIÓN	VELOCIDAD	
		NUDOS	Km/h
10,000	SURESTE	0 - 5	0 - 9
18,000	NORESTE	5 - 10	9 - 18
24,000	ESTE	20 - 25	36 - 45
30,000	ESTE	20 - 25	36 - 45

ESTADO DE LOS EMBALSES

A continuación se relaciona el volumen útil diario de los principales embalses del país (expresado en porcentaje), de acuerdo con la información reportada por XM S.A. E.S.P en la siguiente dirección electrónica:

<http://ido.xm.com.co/ido/SitePages/hidrologia.aspx?q=reservas>

VOLUMEN ÚTIL DIARIO EN LOS PRINCIPALES EMBALSES DEL PAÍS



Para estar informado diariamente de lo que pasa con el **pronóstico del tiempo y las alertas.**

Síguenos en Twitter
@IDEAMColombia



PRECIPITACIONES

A continuación se relacionan los municipios donde en las últimas 24 horas se registraron precipitaciones iguales o superiores a 25.0 mm.

DEPARTAMENTO	MUNICIPIO
ANTIOQUIA	Santa Bárbara (50.1), Chigorodó (42.8), Caldas (35.3).
CALDAS	Neira (65), Samana (35), Riosucio (30.0).
CAQUETÁ	Solano (28.0).
CAUCA	Guapi (31.0).
CESAR	Pelaya (43.9), Curumani (35.1).
CHOCÓ	LLORÓ (109.5).
CÓRDOBA	Tierralta (35.0).
CUNDINAMARCA	Yacopí (54.8), La Vega (50.2), Nocaima (44.6), Supatá (43.4), Pacho (28.3), Chaguaní (25).
HUILA	Tello (57.0), Aipe (46.0), Tello (42.0).
LA GUAJIRA	Maicao (29.9).
MAGDALENA	Fundación (25.0).
NARIÑO	San Andrés De Tumaco (66.8), Cumbal (29.1).
NORTE DE SANTANDER	Pamplonita (31.0), Salazar (26.4).
QUINDIO	Salento (35.0).
SANTANDER	Encino (63.7), Charalá (30), Suaita (27.8).
TOLIMA	San Sebastián De Mariquita (46.0), Armero (40.0), Líbano (36.0), Ataco (31.1), Santa Isabel (25.0).

Para estar informado diariamente de lo que pasa con el **pronóstico del tiempo y las alertas.**

Síguenos en Twitter
@IDEAMColombia



TEMPERATURAS MÁXIMAS

A continuación se relacionan los municipios donde en las últimas 24 horas se registraron temperaturas iguales o superiores a 35.0 °C.

DEPARTAMENTO	MUNICIPIO
ARAUCA	Arauca (35.6).
ATLÁNTICO	Manatí (36.0).
BOLÍVAR	El Carmen De Bolívar (36.4), María La Baja (35.0).
CESAR	Valledupar (37.0), Valledupar (36.8), Agustín Codazzi (35.9), Agustín Codazzi (35.8), Valledupar (35.2).
CUNDINAMARCA	JERUSALÉN (38.8) , Puerto Salgar (36.0).
HUILA	Villavieja (37.2), Neiva (36.5).
LA GUAJIRA	Maicao (36.8), Hatonuevo (36.6), Riohacha (Est. 12 Km al sur) (36.0), Urumita (35.6).
MAGDALENA	Pivijay (35.0).
NORTE DE SANTANDER	Cúcuta (35.6).
SANTANDER	Capitanejo (37.6), Puerto Parra (36.4), Palmar (35.8).
TOLIMA	Ambalema (37.2), Guamo (36.2), Flandes (36), Prado (35.6).



PRONÓSTICO METEOROLÓGICO



Viernes 30 Septiembre Y Sábado 1 de Octubre de 2016

REGIÓN	PRONÓSTICO
<p>SABANA DE BOGOTÁ</p>	<p>VIERNES: En la mañana cielo entre parcial y mayormente cubierto con tiempo seco en la mayor parte del área, salvo en el suroriente donde no se descartan precipitaciones ligeras. En horas de la tarde se prevé cielo mayormente cubierto con probabilidad de lluvias, las de mayor intensidad en algunas zonas del norte y oriente de la ciudad y la sabana. En la noche se espera cielo entre parcial y mayormente cubierto con lloviznas en el sur de la ciudad, en el resto del área prevalecerán las condiciones secas. .</p> <p>SÁBADO: Cielo mayormente nublado con lluvias durante la madrugada e inicios de la mañana y luego al final de la tarde y por la noche particularmente en el norte, suroriente y sur del área.</p>
<p>CARIBE</p>	<p>VIERNES: Cielo entre parcial a mayormente cubierto con precipitaciones entre moderadas a fuertes y descargas eléctricas en zonas de La Guajira; hacia finales de la mañana se aumentara la nubosidad condición que dejara lluvias en sectores de Magdalena, Cesar, Bolívar, Sucre y zonas de Córdoba. Probabilidad de tormentas eléctricas y ráfagas de viento significativas. En la tarde cielo mayormente cubierto en gran parte de la región con lluvias de variada intensidad en áreas de La Guajira, Cesar, Magdalena, Atlántico, Bolívar, Sucre, Córdoba y Urabá. Posibilidad de tormentas eléctricas. En horas de la noche se estiman lluvias de variada intensidad en el Urabá, y en sectores de Córdoba, Sucre, sur de Atlántico, norte de Bolívar y Magdalena y centro y sur de La Guajira. Probabilidad de actividad eléctrica.</p> <p>SÁBADO: Cielo entre parcialmente cubierto y cubierto con precipitaciones a diferentes horas en el Urabá y en sectores del sur de Córdoba, Sucre, Bolívar y Cesar. En áreas del centro y sur de La Guajira, norte de Magdalena y Atlántico se pronostican lluvias con posibilidad de descargas eléctricas en algunos casos a mediados de la tarde y durante la noche, luego de una mañana seca.</p>
<p>ARCHIPIÉLAGO DE SAN ANDRÉS, PROVIDENCIA Y SANTA CATALINA</p>	<p>VIERNES: En la mañana cielo parcialmente cubierto con tiempo seco. En horas de la tarde se estima cielo mayormente cubierto con tiempo seco; no se descartan algunas lluvias ocasionales. En la noche nubosidad variable con precipitaciones ocasionales.</p> <p>SÁBADO: En el archipiélago se prevé nubosidad variada con lluvias a diferentes horas de la madrugada, tarde y noche.</p>
<p>MAR CARIBE</p>	<p>VIERNES: En amplios sectores del Caribe colombiano se prevén condiciones nubosas con lluvias, actividad eléctrica y rachas de vientos.</p> <p>SÁBADO: Cielo mayormente nublado con precipitaciones y tormentas eléctricas en amplios sectores de la zona marítima nacional.</p>

Planeando tu día? Descarga YA y conoce...



Consúltalo a diario y únete a la Cultura del Pronóstico del IDEAM

Disponible para  



PRONÓSTICO METEOROLÓGICO



Viernes 30 Septiembre Y Sábado 1 de Octubre de 2016

REGIÓN	PRONÓSTICO
<p>ANDINA</p>	<p>VIERNES: En horas de la mañana se esperan condiciones secas en gran parte de la región, salvo en Huila donde se advierten lluvias e inclusive con descargas eléctricas. En la tarde cielo mayormente cubierto con precipitaciones en áreas de Antioquia, Santander, Norte de Santander, Boyacá, Risaralda, Caldas, Quindío, norte de Tolima, Boyacá, Cundinamarca y oriente de Valle del Cauca, Cauca y Nariño, acompañadas en algunos casos de tormentas eléctricas. En horas de la noche cielo mayormente nublado con lluvias de variada intensidad en Antioquia, Santander, Norte de Santander, oriente y occidente de Boyacá, Cundinamarca, sur de Huila y oriente de Valle del Cauca, Cauca y Nariño. Probabilidad de tormenta eléctrica.</p> <p>SÁBADO: Cielo mayormente cubierto con precipitaciones en amplios sectores de Antioquia, Santander, sur de Norte de Santander, oriente y occidente de Boyacá, norte y oriente de Cundinamarca y sur de Huila.</p>
<p>INSULAR PACÍFICA</p>	<p>VIERNES: En Malpelo se advierten precipitaciones de variada intensidad. En Gorgona se esperan condiciones nubosas durante la jornada con lluvias en la madrugada e inicios de la mañana y luego a mediados de la tarde y durante algunas horas de la noche, inclusive no se descarta actividad eléctrica.</p> <p>SÁBADO: En Malpelo y Gorgona se espera cielo mayormente cubierto con precipitaciones en la madrugada y primeras horas de la mañana y luego al atardecer y por la noche. Probabilidad de tormentas eléctricas.</p>
<p>PACÍFICA</p>	<p>VIERNES: En la mañana se espera cielo mayormente cubierto con lluvias en varios sectores de Chocó y hacia las costas de Valle del Cauca y Nariño. Posibilidad de actividad eléctrica. En horas de la tarde se esperan condiciones nubosas en la región con precipitaciones en amplios sectores de Chocó, noroccidente de Valle del Cauca, Cauca y Nariño. No se descartan tormentas eléctricas. En la noche cielo mayormente nublado con lluvias en Chocó, Valle del Cauca, Cauca y noroccidente de Nariño. Alta probabilidad de descargas eléctricas.</p> <p>SÁBADO: Cielo mayormente cubierto durante la jornada con precipitaciones a diferentes horas en amplios sectores de Chocó. En áreas de Valle del Cauca, Cauca y noroccidente de Nariño se pronostican lluvias por la tarde y noche. Probabilidad de tormenta eléctrica.</p>
<p>OCÉANO PACÍFICO</p>	<p>VIERNES: En gran parte del Pacífico nacional se pronostica abundante nubosidad durante la jornada con precipitaciones de variada intensidad acompañadas inclusive de actividad eléctrica.</p> <p>SÁBADO: En el centro y norte del área oceánica se estiman precipitaciones a diferentes horas, acompañadas en algunos momentos de descargas eléctricas, en el resto predominio de tiempo seco.</p>

Planeando tu día? Descarga YA y conoce...



Consúltalo a diario y únete a la Cultura del Pronóstico del IDEAM

Disponible para  



PRONÓSTICO METEOROLÓGICO



Viernes 30 Septiembre Y Sábado 1 de Octubre de 2016

REGIÓN	PRONÓSTICO
<p>ORINOQUÍA</p>	<p>VIERNES: En horas de la mañana cielo entre ligera y parcialmente cubierto con predominio de tiempo seco en gran parte de la región. En la tarde persistirán las nubes densas en la región con lluvias en Arauca, occidente y norte de Casanare, Meta y oriente de Vichada. No se descarta actividad eléctrica. Durante la noche prevalecerán las condiciones nubosas en la región con precipitaciones en Arauca, oriente y occidente de Casanare, norte y oriente de Meta y Vichada. Probables tormentas eléctricas.</p> <p>SÁBADO: Cielo mayormente nublado con lluvias a diferentes horas en Arauca, occidente de Casanare y Meta y norte y oriente de Vichada. No se descarta actividad eléctrica.</p>
<p>AMAZONÍA</p>	<p>VIERNES: En la mañana se prevé cielo parcialmente cubierto con predominio de tiempo seco en gran parte de la región. En horas de la tarde se estiman precipitaciones en áreas de Guaviare, Vaupés, Amazonas, occidente de Caquetá y Guainía. Probabilidad de tormentas eléctricas. En la noche se estiman condiciones nubosas en la región con lluvias en Guainía, Vaupés, Amazonas y Guaviare. Lloviznas dispersas en el occidente de Caquetá y Putumayo.</p> <p>SÁBADO: En el transcurso de la jornada se pronostica cielo mayormente cubierto con precipitaciones en Guainía, Vaupés, Amazonas, Caquetá y Putumayo.</p>

Planeando tu día?
Descarga YA y conoce...



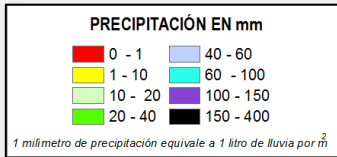
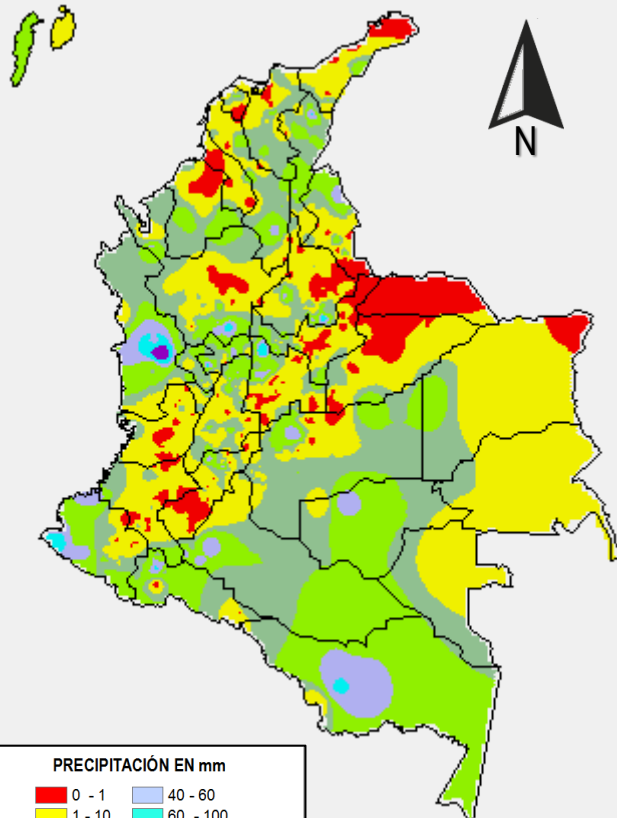
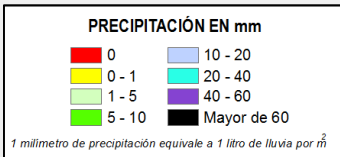
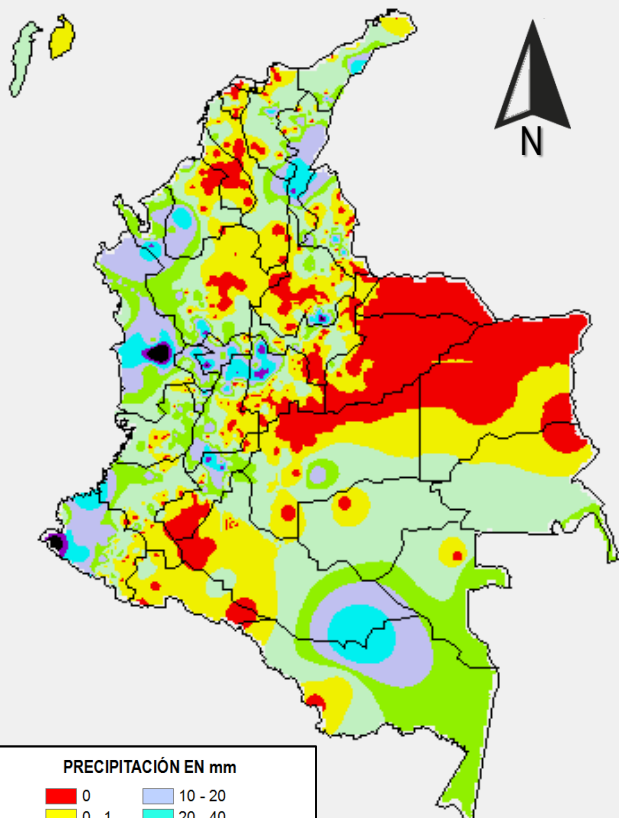
Consúltalo a diario y únete a la Cultura del Pronóstico del IDEAM

Disponible para  

MAPAS DE PRECIPITACIÓN

Precipitación diaria: desde las 07:00 a.m. del día jueves 29 de septiembre hasta las 07:00 a.m. del día viernes 30 de septiembre de 2016.

Precipitación de los últimos 3 días: desde las 07:00 a.m. del día martes 27 de septiembre hasta las 07:00 a.m. del día viernes 30 de septiembre de 2016.



ALERTAS VIGENTES E INFORMACIÓN ADICIONAL

Para mayor información sobre el pronóstico del estado del tiempo, informes técnicos diarios, comunicados especiales, mapas diarios de temperaturas máximas y mínimas e información diaria de precipitación se sugiere consultar los siguientes enlaces:

- [MAPA DIARIO DE TEMPERATURA MÁXIMA.](#)
- [MAPA DIARIO DE TEMPERATURA MÍNIMA.](#)
- [INFORMACIÓN DIARIA DE PRECIPITACIÓN Y TEMPERATURA DE LOS PRINCIPALES AEROPUERTOS DEL PAÍS.](#)
- [MOAICO MAPAS DE PRECIPITACIÓN DIARIA EN MILÍMETROS.](#)

ALERTAS POR NIVELES DE LOS RÍOS

REGIÓN CARIBE

SITIOS PARA LOS CUALES SE GENERA LA ALERTA

PROBABILIDAD DE CRECIENTES SÚBITAS EN LOS RÍOS DE ALTA MONTAÑA EN LA REGIÓN CARIBE.

Debido a que se espera se intensifiquen las lluvias en la región Caribe, especialmente a partir del 30 de septiembre como resultado del paso de la tormenta tropical MATTHEW, se sugiere este nivel de alerta frente a la ocurrencia de crecientes súbitas de carácter significativo que pueden alcanzar niveles de afectación en las poblaciones ribereñas de los ríos de alta montaña localizados en los departamentos de Guajira, Atlántico, Norte de Antioquia, Cesar, Córdoba y Bolívar. Especial atención a los ríos Fundación, Aracataca, Ariguaní, Cesar, Ranchería, León, Parte baja del Atrato, Tarazá, San Jorge, Nechí y Sinú, así como a los arroyos en las ciudades que se encuentra cerca del mar Caribe, en especial los arroyos de Barranquilla y Maicao en la Guajira. El IDEAM recomienda las autoridades locales y a la población en general estar atentos ante los cambios significativos de los niveles de estos ríos y tomar las medidas preventivas frente a eventos de crecientes súbitas.

ALERTA NARANJA

CRECIENTES LENTAS EN VARIAS CORRIENTES ALEDAÑAS A LA SIERRA NEVADA DE SANTA MARTA.

Debido a la reactivación de lluvias en la zona, se recomienda especial atención sobre varias corrientes de la Sierra Nevada de Santa Marta, especialmente los que vierten sus aguas a la Ciénaga Grande de Santa Marta, como son Quebrada la Aguja, río Frío, río Sevilla, río Tucurinca, río Aracataca, río Piedras y el río San Sebastián o Fundación, ante la posibilidad de crecientes súbitas. Dicha recomendación se extiende también a lo largo de las cuencas altas, medias y bajas de los ríos Minca, Manzanares, Piedras y Mendihuaca.

PROBABILIDAD DE INUNDACIONES POR CRECIENTES SÚBITAS EN ALGUNOS RÍOS DEL GOLFO DE URABÁ.

Debido a las fuertes lluvias que se prevé se presenten en el Urabá antioqueño, se pueden presentar crecientes súbitas en varias corrientes que desembocan en el mar Caribe, donde se destacan los ríos Guadualito, Currulao, Riógrande y Turbo; éste evento podría ocasionar afectación en varios sectores urbanos y rurales, especialmente en el municipio de Turbo (Antioquia). Se previene a los residentes en zonas bajas y aledañas a las corrientes (especialmente en el río Turbo), estar atentos ante la eventualidad de otras crecidas, debido a que la condición de lluvias, muy probablemente continuarán en el transcurso de las próximas 24 horas.

ALERTAS POR NIVELES DE LOS RÍOS

REGIÓN CARIBE

SITIOS PARA LOS CUALES SE GENERA LA ALERTA

PROBABILIDAD DE INUNDACIONES LENTAS EN AMPLIOS SECTORES DE LA CUENCA DEL RÍO RANCHERÍA

Debido al ingreso de lluvias en la cuenca alta, el río Ranchería (siendo esta la cuenca hidrográfica más grande de del departamento de La Guajira), presenta incrementos paulatinos de sus niveles al igual que la mayoría de sus afluentes. Por ésta razón se previene a los pobladores de los municipios de Distracción, Barrancas, Maicao, Riohacha, Manauare, Albania y Fonseca, ante la probabilidad de inundaciones lentas. Adicionalmente ésta condición podría afectar a varios de sus afluentes, entre los cuales se destacan los siguientes: Quebrada Agua Fria, río Cañaverales, Arroyo las Montañas, Arroyo la Quebrada, río Conejo, Arroyo Tabaco, río Palomino y Arroyo Pozo Hondo. El sector demarcado es en el cual se prevé puedan ocurrir inundaciones lentas.

ALERTA
NARANJA



ALERTAS POR NIVELES DE LOS RÍOS

REGIÓN PACÍFICA	
SITIOS PARA LOS CUALES SE GENERA LA ALERTA	
ALERTA NARANJA	<p>INCREMENTO EN LOS NIVELES DEL RÍO ATRATO Y SUS PRINCIPALES AFLUENTES</p> <p>Se mantiene la Alerta Naranja dado que se presenta incremento del nivel del río Atrato debido a la persistencia de lluvias con presencia de actividad eléctrica a lo largo de departamento de Chocó. El IDEAM recomienda a la población en general estar atentos ante posibles ascensos significativos en los niveles de estos ríos. La recomendación se extiende para las ríos y quebradas del departamento del Chocó.</p>

ALERTAS POR AMENAZAS DE INCENDIOS DE LA COBERTURA VEGETAL

ALERTA ROJA:

Amenaza Alta o muy alta de ocurrencia de incendios de la cobertura vegetal en zonas de bosques, cultivos y pastos, localizados en los siguientes municipios y sectores aledaños:

ALERTA NARANJA:

Amenaza moderada de ocurrencia de incendios de la cobertura vegetal en zonas de bosques, cultivos y pastos, localizados en los siguientes municipios y sectores aledaños:

REGIÓN CARIBE

SITIOS PARA LOS CUALES SE GENERA LA ALERTA

ALERTA NARANJA

ATLÁNTICO: Barranquilla, Puerto Colombia, Sabanalarga, Campo De La Cruz, Candelaria, Luruaco, Manatí, Piojó, Ponedera, Tubará.
CESAR: Agustín Codazzi, Curumaní, Valledupar.

Especial atención en el Parque Nacional Natural Macuira.

REGIÓN ANDINA

SITIOS PARA LOS CUALES SE GENERA LA ALERTA

ALERTA ROJA

BOYACÁ: Cuítiva, Duitama, Firavitoba, Iza, Jericó, La Uvita, Paipa, Pesca, San Mateo, Sativanorte, Siachoque, Soatá, Sotaquirá, Susacón, Tibasosa, Toca, Tota, Tuta, Villa de Leiva.

CAUCA: Bolívar, Cajibío, Caldono, Caloto, Corinto, Guachene, Jambaló, Miranda, Padilla, Páez (Belalcázar), Piendamó, Popayán, Puerto Tejada, Puracé (Coconuco), Santander de Quilichao, Silvia, Toribío, Totoró, Villa Rica.

CUNDINAMARCA: Cota, Funza, Fusagasugá, Guachetá, Jerusalén, Lenguazaque, Madrid, Silvania, Tenjo, Tocaima.

HUILA: Agrado, Altamira, Gigante, Íquira, Teruel.

NARIÑO: Albán (San José), Arboleda (Berruecos), Buesaco, El Tablón, La Cruz, La Unión, San Bernardo, San Lorenzo, San Pedro de Cartago (Cartago).

NORTE DE SANTANDER: Ábrego, Arboledas, Bochalema, Cáchira, Cácuta, Cúcuta, Cucutilla, La Playa, Los Patios, Mutiscua, Pamplona, Pamplonita, San Cayetano, Silos, Villa Caro, Villa del Rosario.

SANTANDER: Betulia, Bucaramanga, Charta, Floridablanca, Galán, Girón, Lebrija, Los Santos, Piedecuesta, Pinchote, Rionegro, San Gil, Socorro, Suratá, Tona, Vetas, Zapatoca

TOLIMA: Cunday, Planadas, Rioblanco, San Luis, Valle de San Juan.

VALLE DEL CAUCA: Candelaria, El Cerrito, Florida, Jamundí, Palmira, Pradera, Vijes, Yumbo.

ALERTAS POR AMENAZAS DE INCENDIOS DE LA COBERTURA VEGETAL

ALERTA ROJA:

Amenaza Alta o muy alta de ocurrencia de incendios de la cobertura vegetal en zonas de bosques, cultivos y pastos, localizados en los siguientes municipios y sectores aledaños:

ALERTA NARANJA:

Amenaza moderada de ocurrencia de incendios de la cobertura vegetal en zonas de bosques, cultivos y pastos, localizados en los siguientes municipios y sectores aledaños:

REGIÓN ANDINA

SITIOS PARA LOS CUALES SE GENERA LA ALERTA

ALERTA NARANJA

BOYACÁ: Arcabuco, Chíquiza, Chiscas, Chivatá, Cucaita, El Espino, Guacamayas, Motavita, Oicatá, Sáchica, Samacá, Sogamoso, Sora, Tunja.

CAUCA: La Sierra, La Vega, Morales, Rosas, Suárez.

CALDAS: Neira, Riosucio.

CUNDINAMARCA: Bogotá, D.C., Albán, Bituima, Cajicá, Chaguani, Chía, El Rosal, Facatativá, Guaduas, Guasca, Guayabal De Síquima, La Vega, Nocaima, San Francisco, San Juan de Rio Seco, Sasaima, Sopó, Subachoque, Supatá, Tabio, Vianí, Villeta.

HUILA: Garzón, Neiva, Palermo, Santa María, Tello, Tesalia, Villavieja.

NARIÑO: Belén, Chachaguí, Colón (Génova), El Peñol, El Tambo, Samaniego, Taminango.

NORTE DE SANTANDER: Durania, El Zulia, Salazar

QUINDÍO: Pijao, Salento.

SANTANDER: California, Macaravita, Málaga, San José de Miranda, San Vicente de Chucurí.

TOLIMA: Armero (Guayabal), Ataco, Chaparral, Espinal, Falan, Guamo, Ibagué, Murillo, Roncesvalles, Santa Isabel.

VALLE DEL CAUCA: Bolívar, Bugalagrande, Caicedonia, Ginebra, Guacarí, Trujillo, Tuluá, Zarzal.

Especial atención en los Parques Nacionales Naturales Puracé, Sumapaz, Nevado del Huila, Galeras y Las Hermosas.

REGIÓN ORINOQUÍA

SITIOS PARA LOS CUALES SE GENERA LA ALERTA

ALERTA ROJA

ARAUCA: Arauca.

ALERTAS POR AMENAZAS DE DESLIZAMIENTO

ALERTA ROJA:

Amenaza alta a muy alta por deslizamientos de tierra detonados por lluvias, localizados en los siguientes municipios:

ALERTA NARANJA:

Amenaza moderada por deslizamientos de tierra detonados por lluvias, localizados en los siguientes municipios:

REGIÓN CARIBE

SITIOS PARA LOS CUALES SE GENERA LA ALERTA

ALERTA
ROJA

MAGDALENA: Santa Marta y Ciénaga.
LA GUAJIRA: San Juan del Cesar.
SUCRE: Guaranda y Majagual

REGIÓN CARIBE

SITIOS PARA LOS CUALES SE GENERA LA ALERTA

ALERTA
NARANJA

CESAR: Valledupar
MAGDALENA: Aracataca y Fundación
LA GUAJIRA: : Dibulla, Minguero y Riohacha.

REGIÓN ANDINA

SITIOS PARA LOS CUALES SE GENERA LA ALERTA

ALERTA
ROJA

NORTE DE SANTANDER: Labateca.

REGIÓN ANDINA

SITIOS PARA LOS CUALES SE GENERA LA ALERTA

ALERTA
NARANJA

ANTIOQUIA: Abejorral, Alejandría, Concepción, Guatapé, San Francisco, San Rafael, San Roque, Santa Bárbara y Santo Domingo.
BOYACÁ: Labranzagrande, San Luis de Gaceno y Santa María.
CUNDINAMARCA: La Vega, Sasaima, Villeta y Yacopí.

ALERTAS POR AMENAZAS DE DESLIZAMIENTO

ALERTA ROJA:

Amenaza alta a muy alta por deslizamientos de tierra detonados por lluvias, localizados en los siguientes municipios:

ALERTA NARANJA:

Amenaza moderada por deslizamientos de tierra detonados por lluvias, localizados en los siguientes municipios:

REGIÓN ORINOQUIA

SITIOS PARA LOS CUALES SE GENERA LA ALERTA

ALERTA NARANJA

CASANARE: Aguazul, Tauramena y Yopal.

META: Cubarral, El Castillo, El Dorado, Guamal y Villavicencio.

REGIÓN PACÍFICA

SITIOS PARA LOS CUALES SE GENERA LA ALERTA

ALERTA NARANJA

CAUCA: El Tambo, Guapi, López, Timbiquí.

CHOCÓ: Alto Baudó (Pie de Pato), Atrato (Yuto), Bagadó, Bajo Baudó (Pizarro), Cértegui, Condoto, El Cantón del San Pablo (Managrù), Istmina, Lloró, Medio Baudó (Boca de Pepú), Medio San Juan (Andagoya), Nóvita, Quibdó, Río Iró (Santa Rita), Río Quito (Paimadó), Tadó y Unión Panamericana (Animas).

NARIÑO: Barbacoas y Ricaurte.

VALLE DEL CAUCA: Buenaventura.

ALERTAS POR AMENAZAS DE DESLIZAMIENTO

ALERTA ROJA:

Amenaza alta a muy alta por deslizamientos de tierra detonados por lluvias, localizados en los siguientes municipios:

ALERTA NARANJA:

Amenaza moderada por deslizamientos de tierra detonados por lluvias, localizados en los siguientes municipios:

SECTORES VIALES IDENTIFICADOS CON POTENCIALIDAD DE DESLIZAMIENTOS, LOS CUALES GENERAN ALERTAS

DEPARTAMENTO	SECTOR
BOYACÁ	El Crucero - Aguazul
	Guateque - El Secreto
CASANARE	Aguazul – Yopal
	El Crucero - Aguazul
	Guateque - El Secreto
CHOCÓ	Las Animas – Certeguí
	Certeguí - Quibdó
LA GUAJIRA:	Riohacha – Paraguachón
	Río Palomino – Riohacha
	Valledupar - San Juan del Cesar
MAGDALENA	Santa Marta - Río Palomino
	Paso Nacional por Aracataca - Ye de Ciénaga
	Río Ariguaní - Paso Nacional por Aracataca
	Plato – Pueblo Nuevo
META	Pipiral - Villavicencio
NARIÑO	Tumaco - Junín
	Junín – Túquerres

ALERTAS METEOMARINA

MAR CARIBE	
SITIOS PARA LOS CUALES SE GENERA LA ALERTA	
ALERTA ROJA HURACÁN	<p>Se advierte inminente aumento en la altura del oleaje (mayor a 9 metros), velocidad del viento (mayor a 50 nudos), especialmente en el centro y oriente del área. Para las zonas costeras, la altura del oleaje podría llegar hasta 5.0 metros, situación que se enmarca dentro del nivel de peligrosidad ALTA. Esta situación, puede apoyar lluvias con tormentas eléctricas sobre amplios sectores del mar Caribe colombiano para los próximos días. Lo anterior se debe a la incidencia del huracán MATTHEW, el cual se encuentra en el oriente del Caribe nacional con una alta probabilidad de convertirse en Huracán Mayor. Por lo anterior, se recomienda a pescadores, turistas y usuarios de embarcaciones de poco calado consultar con las autoridades marítimas y con las Capitanías de puerto en zonas de inminente tempestad.</p>
ALERTA ROJA TIEMPO LLUVIOSO	<p>En amplios sectores del mar Caribe colombiano, especialmente en el oriente y centro del área, incluyendo zonas localizadas en alta mar y próximas a la costa; se estiman precipitaciones con actividad eléctrica para las próximas horas. Por lo anterior, se recomienda a pescadores, turistas y usuarios de embarcaciones de poco calado consultar con las autoridades marítimas y con las Capitanías de puerto en zonas de inminente tempestad.</p>
ALERTA ROJA OLEAJE Y VIENTO	<p>Se advierte inminente aumento en la altura del oleaje (mayor a 9 metros), velocidad del viento (mayor a 50 nudos), especialmente en el centro y oriente del área. Para las zonas costeras, la altura del oleaje podría llegar hasta 5.0 metros, situación que se enmarca dentro del nivel de peligrosidad ALTA. Esta situación, puede apoyar lluvias con tormentas eléctricas sobre amplios sectores del mar Caribe colombiano para los próximos días. Lo anterior se debe a la incidencia del huracán MATTHEW, el cual se encuentra en el oriente del Caribe nacional con una alta probabilidad de convertirse en Huracán Mayor. Por lo anterior, se recomienda a pescadores, turistas y usuarios de embarcaciones de poco calado consultar con las autoridades marítimas y con las Capitanías de puerto en zonas de inminente tempestad.</p>
ALERTA AMARILLA	<p>POR PLEAMAR Hasta el próximo 30 de septiembre del presente año se espera una de las pleamares más significativas del mes, asociada con la marea astronómica en el litoral Caribe colombiano. Por lo tanto, se recomienda a los habitantes costeros estar atentos a la evolución del fenómeno.</p>

ALERTAS METEOMARINA

OCÉANO PACIFICO

SITIOS PARA LOS CUALES SE GENERA LA ALERTA

ALERTA NARANJA

POR TIEMPO LLUVIOSO

En amplios sectores del océano Pacífico colombiano, incluyendo zonas localizadas aguas adentro y próximas a la costa se estiman precipitaciones con actividad eléctrica hacia las horas de la tarde y noche, por lo que se recomienda a pescadores y usuarios de embarcaciones de poco calado consultar con las Capitanías de puerto en zonas de inminente tempestad.

ALERTA AMARILLA

POR PLEAMAR

Hasta el próximo 5 de octubre del presente año, se espera una de las pleamares más significativas en el litoral Pacífico colombiano. Por esta razón, se recomienda a los habitantes costeros estar atentos a la evolución del fenómeno

°C: grados Celsius

m: metros

mm: milímetros

msnm: metros sobre nivel del mar

Km/h: kilómetros por hora

HLC: hora local colombiana

GOES: Geostationary Operational Environmental Satellites (Satélite Geoestacionario Operacional Ambiental).

GOES-13 es el designado GOES-Este, localizado en 75° W sobre el ecuador geográfico.

PNN: Parque Nacional Natural

SFF: Santuario de Fauna y Flora



ALERTA ROJA. PARA TOMAR ACCIÓN Advierte a los sistemas de prevención y atención de desastres sobre la amenaza que puede ocasionar un fenómeno con efectos adversos sobre la población, el cual requiere la atención inmediata por parte de la población y de los cuerpos de atención y socorro. Se emite una alerta sólo cuando la identificación de un evento extraordinario indique la probabilidad de amenaza inminente y cuando la gravedad del fenómeno implique la movilización de personas y equipos, interrumpiendo el normal desarrollo de sus actividades cotidianas.



ALERTA NARANJA. PARA PREPARARSE Indica la presencia de un fenómeno. No implica amenaza inmediata y como tanto es catalogado como un mensaje para informarse y prepararse. El aviso implica vigilancia continua ya que las condiciones son propicias para el desarrollo de un fenómeno, sin que se requiera permanecer alerta.



ALERTA AMARILLA. PARA INFORMARSE Es un mensaje oficial por el cual se difunde información. Por lo regular se refiere a eventos observados, reportados o registrados y puede contener algunos elementos de pronóstico a manera de orientación. Por sus características pretéritas y futuras difiere del aviso y de la alerta, y por lo general no está encaminado a alertar sino a informar.

CONDICIONES NORMALES Indica que no existe ninguna clase de alerta para la región o zona mencionada.

OMAR FRANCO | Director General

CHRISTIAN EUSCÁTEGUI | Jefe Oficina del Servicio de Pronósticos y Alertas

Profesionales de Turno:

Hernando WILCHES, Sonia BERMÚDEZ, Viviana CHIVATÁ, Leidy RODRIGUEZ, Diego SUAREZ y David CORTÉS.

<http://www.ideam.gov.co>

Correos electrónicos: servicio@ideam.gov.co, alertas@ideam.gov.co

Calle 25D # 96B - 70, Piso 3. Bogotá, D.C., Colombia.

Teléfono: 3075625 Ext. 1334-1336.

Síguenos en:

