

INFORME TÉCNICO

DIARIO N° 169

El IDEAM comunica al Sistema Nacional de Gestión del Riesgo (SNGR) y al Sistema Nacional Ambiental (SINA).

Bogotá D. C., viernes 17 de junio de 2016.

Hora de actualización:
11:39 a. m. HLC



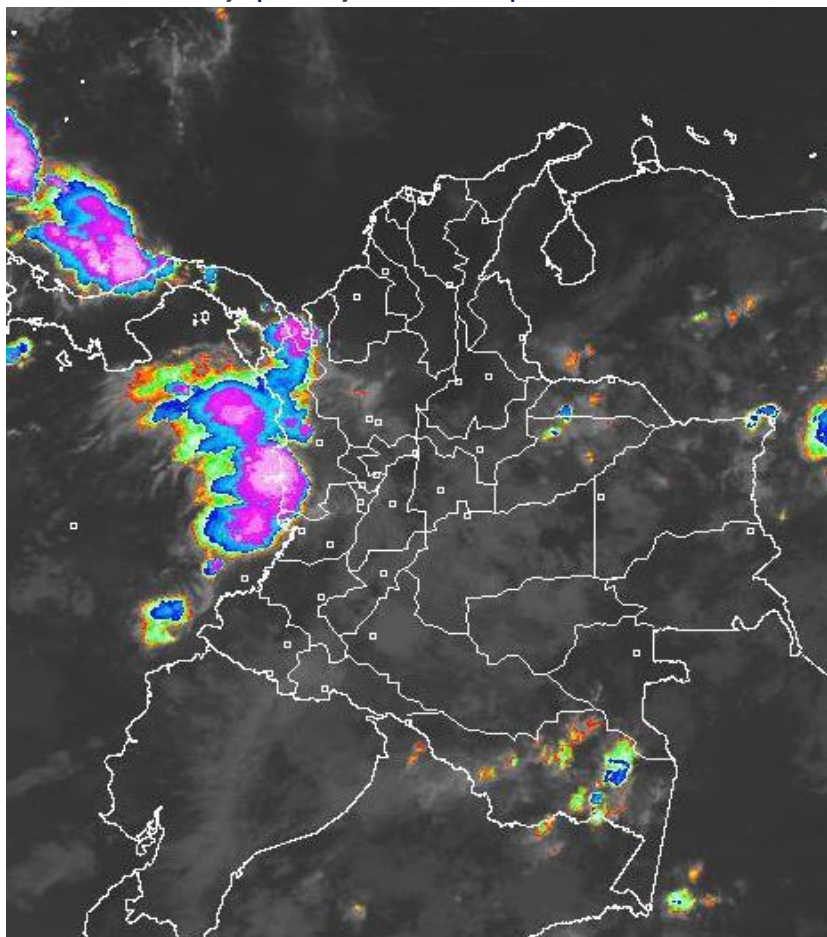
IDEAM
Instituto de Hidrología
Meteorología y
Estudios Ambientales
C.II. 25D N° 96B-70

CONDICIONES HIDROMETEOROLÓGICAS ACTUALES

En el transcurso de la mañana se registraron fuertes lluvias y en algunos casos acompañadas por actividad eléctrica en sectores del occidente de Antioquia, Chocó, litoral de Valle del Cauca y Cauca; lluvias de menor intensidad en el oriente de Vichada y Guainía. Los pronósticos indican que en la tarde y noche se presenten lluvias fuertes en sur de la región Caribe, amplios sectores de la región Pacífica, Antioquia, Santanderes y en el oriente de la Orinoquia. Lluvias de menor intensidad en el Oriente del altiplano Cundiboyacense, estribaciones de la sierra nevada de Santa Marta, piedemonte Llanero y sectores de montaña de Cauca y Nariño.

IMAGEN SATELITAL

Canal Infrarrojo | 17 de junio de 2016 | Hora 7:45 a. m. HLC



Consulte todos los días el pronóstico del tiempo y las alertas hidrometeorológicas vigentes del IDEAM, en un formato de calidad. Alrededor de las 7:30 a. m. está a disposición del público en www.ideam.gov.co.

Se puede ver también en dispositivos móviles **AQUÍ**





LO MÁS DESTACADO

LLUVIAS

En las últimas 24 horas se presentó un descenso considerable de las precipitaciones; éstas se registraron en la regiones Orinoquía, Andina y Amazónica, e igualmente en sectores aislados de las regiones Caribe y Pacífica. El mayor volumen se registró en el municipio **Francisco Pizarro (Nariño)**, con 81.0 mm. Se destaca que el día de ayer ha sido el segundo más seco en el transcurso del presente mes de junio.

ALERTA ROJA

- Por amenaza alta de deslizamientos de tierra detonados por lluvias, en sectores inestables o de alta pendiente, localizados en algunos municipios del departamento de Norte de Santander.
- Por alta posibilidad de incendios de la cobertura vegetal en municipios de las regiones Caribe.

ALERTA NARANJA

- Por niveles altos del río Inírida en su cauce principal.
- Por deslizamientos de tierra detonados por lluvias, en sectores inestables o de alta pendiente, localizados en varios municipios de las regiones Andina, Caribe y Orinoquía .
- Por moderada posibilidad de incendios de la cobertura vegetal en municipios de las región Caribe.
- Por oleaje y tiempo lluvioso en el Mar Caribe colombiano.

ALERTA AMARILLA

- Por probabilidad de incrementos súbitos de nivel en los ríos que vierten en el Golfo de Urabá.
- Por niveles altos en el río Meta y el cauce principal del río Guaviare.
- Por tiempo lluvioso en el Océano Pacífico.
- Debido a las precipitaciones acumuladas durante los últimos días se advierte la probabilidad baja de deslizamiento de tierra detonados por lluvias en sectores de alta pendiente de varios municipios del país. Se recomienda consultar el siguiente enlace: <http://www.pronosticosyalertas.gov.co/web/pronosticos-y-alertas/pronostico-de-la-amenaza-diaria-por-deslizamientos>.

PRONÓSTICO CONDICIONES METEOROLÓGICAS ESPECIALES

ÁREA DEL VOLCÁN GALERAS

En la mañana se estima cielo parcialmente cubierto con precipitaciones. Para la tarde y noche predominará el tiempo seco.

EL SERVICIO GEOLÓGICO COLOMBIANO reporta en nivel AMARILLO (III): CAMBIOS EN EL COMPORTAMIENTO DE LA ACTIVIDAD VOLCÁNICA. Lat: 1.55 Lon: - 77.37

ELEVACIÓN (pies)	DIRECCIÓN	VELOCIDAD	
		NUDOS	Km/h
10,000	SURESTE	5 - 10	9 - 18
18,000	SURESTE	10 - 15	18 - 27
24,000	ESTE	15 - 20	27 - 36
30,000	ESTE	15 - 20	27 - 36

ÁREA DEL VOLCÁN NEVADO DEL HUILA

A lo largo de la jornada se estima cielo semicubierto con predominio de tiempo seco.

EL SERVICIO GEOLÓGICO COLOMBIANO reporta en nivel AMARILLO (III): CAMBIOS EN EL COMPORTAMIENTO DE LA ACTIVIDAD VOLCÁNICA. Lat: 2.92 Lon: -76.05

ELEVACIÓN (pies)	DIRECCIÓN	VELOCIDAD	
		NUDOS	Km/h
10,000	SURESTE	5 - 10	9 - 18
18,000	ESTE	10 - 15	18 - 27
24,000	ESTE	20 - 25	36 - 45
30,000	NOROESTE	15 - 20	27 - 36

ÁREA DEL VOLCÁN CERRO MACHÍN

A lo largo de la jornada se estima cielo semicubierto con predominio de tiempo seco.

EL SERVICIO GEOLÓGICO COLOMBIANO reporta en nivel AMARILLO (III): CAMBIOS EN EL COMPORTAMIENTO DE LA ACTIVIDAD VOLCÁNICA. Lat: 4.80 Lon: -75.62

ELEVACIÓN (pies)	DIRECCIÓN	VELOCIDAD	
		NUDOS	Km/h
10,000	SURESTE	0 - 5	0 - 9
18,000	SURESTE	15 - 20	27 - 36
24,000	ESTE	15 - 20	27 - 36
30,000	ESTE	10 - 15	18 - 27

ÁREA DEL VOLCÁN NEVADO DEL RUIZ

A lo largo de la jornada se estima cielo semicubierto con predominio de tiempo seco.

EL SERVICIO GEOLÓGICO COLOMBIANO reporta en nivel AMARILLO (III): CAMBIOS EN EL COMPORTAMIENTO DE LA ACTIVIDAD VOLCÁNICA. Lat: 4.89 Lon: -75.32

ELEVACIÓN (pies)	DIRECCIÓN	VELOCIDAD	
		NUDOS	Km/h
10,000	SURESTE	0 - 5	0 - 9
18,000	SURESTE	20 - 25	36 - 45
24,000	ESTE	15 - 20	27 - 36
30,000	ESTE	10 - 15	18 - 27

ÁREA DEL COMPLEJO VOLCÁNICO CHILES-CERRO NEGRO DE

En las horas de la mañana se prevé tiempo seco. Después del mediodía se incrementará la nubosidad con precipitaciones.

EL SERVICIO GEOLÓGICO COLOMBIANO reporta en nivel AMARILLO (III): CAMBIOS EN EL COMPORTAMIENTO DE LA ACTIVIDAD VOLCÁNICA. Lat: 0.81-Lon:77.93 Lat: 0.76 Lon: -77.95

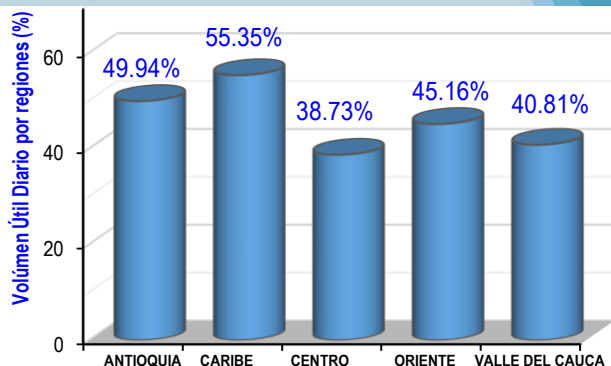
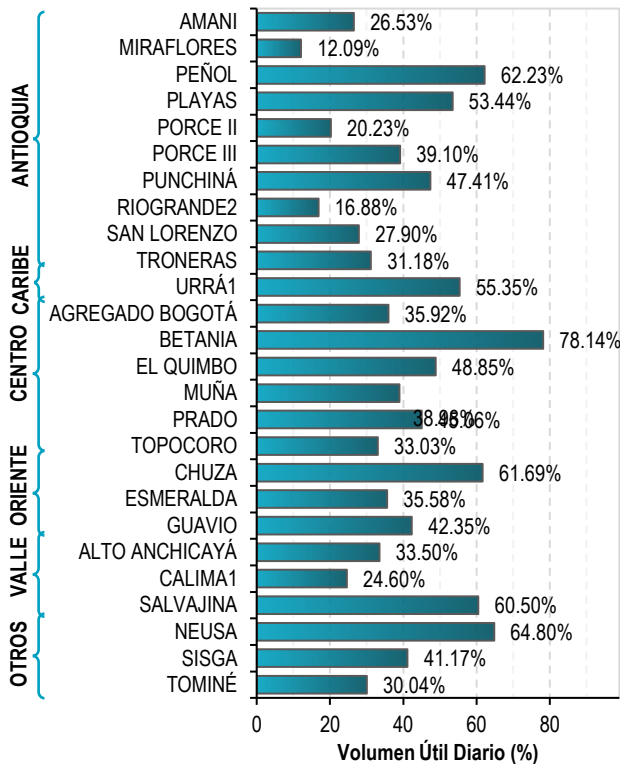
ELEVACIÓN (pies)	DIRECCIÓN	VELOCIDAD	
		NUDOS	Km/h
10,000	SURESTE	0 - 5	0 - 9
18,000	SURESTE	5 - 10	9 - 18
24,000	SURESTE	15 - 20	27 - 36
30,000	NORESTE	20 - 25	36 - 45

ESTADO DE LOS EMBALSES

A continuación se relaciona el volumen útil diario de los principales embalses del país (expresado en porcentaje), de acuerdo con la información reportada por XM S.A. E.S.P en la siguiente dirección electrónica:

<http://ido.xm.com.co/ido/SitePages/hidrologia.aspx?q=reservas>

VOLÚMEN ÚTIL DIARIO EN LOS PRINCIPALES EMBALSES DEL PAÍS



Para estar informado diariamente de lo que pasa con el **pronóstico del tiempo y las alertas.**

Síguenos en Twitter
@IDEAMColombia



PRECIPITACIONES

A continuación se relacionan los municipios donde en las últimas 24 horas se registraron precipitaciones iguales o superiores a 10.0 mm.

DEPARTAMENTO	MUNICIPIO o CORREGIMIENTO
AMAZONAS	La Chorrera (66.0).
ARCHIPIÉLAGO DE SAN ANDRÉS, PROVIDENCIA Y SANTA CATALINA	San Andrés (23.6).
BOYACÁ	Macanal (34.4), Pajarito (24.5), Campohermoso (16.8).
CASANARE	Chámeza (19.0)
CÓRDOBA	Puerto Escondido (10.0).
CAUCA	La Veja (13.9), Santa Rosa (10.8).
CUNDINAMARCA	Chocontá (18.0).
CHOCÓ	Lloró (37.8).
GUAVIARE	San José del Guaviare (60.0).
META	San Juan de Arama (33.0), Mesetas (10.0).
NARIÑO	Francisco Pizarro (81.0) , Puerres (28.2), Pasto (16.0), Barbacoas (12.0).
PUTUMAYO	San Francisco (58.4), Puerto Caicedo (44.7), San Miguel (43.0), Mocoa (15.0), Santiago (10.0).
SANTANDER	Zapatoca (17.0).

Para estar informado diariamente de lo que pasa con el **pronóstico del tiempo y las alertas.**

Síguenos en Twitter
@IDEAMColombia



TEMPERATURAS MÁXIMAS

A continuación se relacionan los municipios donde en las últimas 24 horas se registraron temperaturas iguales o superiores a 35.0 °C.

DEPARTAMENTO	MUNICIPIO
ATLÁNTICO	Manatí (36.0).
BOLÍVAR	María La Baja (39.8), Zambrano (35.6), Arjona (35.6), Pinillos (35.4), El Guamo (35.0).
CESAR	Valledupar (37.6), Codazzi (37.0).
CÓRDOBA	Montería (35.2).
CUNDINAMARCA	Puerto Salgar (36.0), Jerusalén (36.0).
HUILA	Villavieja (35.4).
LA GUAJIRA	Manaure (39.0), Uribia (35.6), Rioihacha (35.2).
NORTE DE SANTANDER	Cúcuta (35.3).
SANTANDER	Puerto Parra (36.0).
SUCRE	San Benito Abad (35.6).
TOLIMA	Ambalema (36.8), Guamo (36.4), Saldaña (35.4), Natagaima (35.2), Armero - Guayabal- (35.0).



PRONÓSTICO METEOROLÓGICO



Viernes 17 y sábado 18 de junio de 2016

REGIÓN	PRONÓSTICO
SABANA DE BOGOTÁ	<p>VIERNES. En la mañana se esperan condiciones de cielo cubierto con predominio de tiempo seco en gran parte del área. En la tarde cielo parcialmente cubierto con intervalos soleados.</p> <p>Hacia la noche se pueden presentar precipitaciones ligeras y lloviznas al suroriente de la ciudad y de la sabana, en el resto del área persistirá tiempo seco.</p> <p>SÁBADO. A lo largo de la jornada se esperan condiciones de cielo parcialmente cubierto con posibles lluvias ligeras a moderadas dispersas en la madrugada y noche al suroriente del área.</p>
CARIBE	<p>VIERNES. En la mañana se espera escasa nubosidad con tiempo seco sobre amplios sectores de la región; salvo por algunas lluvias que se prevén en sectores del Golfo de Urabá y sur de Córdoba.</p> <p>Hacia la tarde cielo entre ligeramente cubierto y parcialmente cubierto con tiempo seco, en el centro y norte de la región; persistirán en el sur de Córdoba. Durante la noche lluvias en sectores de Córdoba, sur de Sucre y Bolívar; lluvias de menor intensidad en la estribaciones de la sierra Nevada de Santa Marta y norte de Cesar.</p> <p>SÁBADO. A lo largo de la jornada se pronostica condiciones de cielo entre ligera cubierto y parcialmente cubierto con predominio de condiciones secas. Sin embargo, no se descartan precipitaciones ligeras a moderadas en horas de la noche en sectores de Córdoba y en las estribaciones de la Sierra Nevada de Santa Marta.</p>
ARCHIPIÉLAGO DE SAN ANDRÉS, PROVIDENCIA Y SANTA CATALINA	<p>VIERNES. Cielo entre parcial y mayormente cubierto con probabilidad de lluvias en horas de la tarde y noche.</p> <p>SÁBADO. Se prevé cielo seminublado con predominio de tiempo seco a lo largo de la jornada.</p>
MAR CARIBE	<p>VIERNES. Sobre el área marítima nacional se pronostica cielo ligeramente cubierto con tiempo seco, excepto en el occidente en cercanías al archipiélago de San Andrés y Providencia donde se espera mayor nubosidad y precipitaciones desde las primeras horas del día y en la tarde.</p> <p>SÁBADO. En el occidente del área se pronostican condiciones mayormente cubiertas con precipitaciones. En el resto del área tiempo seco con escasa nubosidad.</p>
ANDINA	<p>VIERNES. En las horas de la mañana se pronostican condiciones de cielo parcialmente cubierto en amplios sectores de la región con predominio de tiempo seco, salvo en sectores del occidente y nororiente de Antioquia donde se presentarán lluvias moderadas a fuertes y presencias de lluvias o lluvias ligeras en el oriente del altiplano Cundiboyacense. Durante la tarde se prevén lluvias moderadas en el Urabá antioqueño, occidente de Antioquia y Santander; lloviznas en zonas de montaña de Valle, Cauca, Nariño y al oriente de Cundinamarca. Hacia la noche persistirán las lluvias en sectores de Antioquia y Santander; lloviznas en sectores de Risaralda.</p> <p>SÁBADO. A lo largo de la jornada se pronostican condiciones de cielo parcialmente cubierto con predominio de tiempo seco, salvo por lluvias ligeras a moderadas en la parte occidental de Antioquia, Valle del Cauca, Cauca y Nariño.</p>

Planeando tu día?
Descarga YA y conoce...



Consúltalo a diario y únete a
la Cultura del Pronóstico del IDEAM

Disponible para  

PRONÓSTICO METEOROLÓGICO

Viernes 17 y sábado 18 de junio de 2016



REGIÓN	PRONÓSTICO
INSULAR PACÍFICA	VIERNES. Se prevén precipitaciones a diferentes horas en Gorgona no se descarta actividad eléctrica. En Malpelo tiempo seco. SÁBADO. Para Gorgona y Mapelo son estimadas lluvias en la madrugada y mañana.
PACÍFICA	VIERNES. Durante la mañana se espera abundante nubosidad con lluvias de carácter moderado a fuerte en Chocó y en el litoral del Valle del Cauca y Cauca. En la tarde se mantendrán las lluvias en el sur de Chocó y en el litoral de Valle, Cauca y de Nariño. Hacia la noche se estima que las lluvias se intensifiquen en gran parte de la región; particularmente en el centro y sur de Chocó y Valle del Cauca. SÁBADO. Cielo entre parcial y mayormente cubierto con precipitaciones moderadas en Chocó y ligeras a moderadas en el litoral de Valle del Cauca y de Cauca.
OCÉANO PACÍFICO	VIERNES. Se espera cielo entre parcial y mayormente cubierto con posibles lluvias en la mañana y tarde sobre gran parte del norte y centro del área. SÁBADO. Cielo entre parcial y mayormente cubierto con precipitaciones en altamar y en cercanías del litoral sur.
ORINOQUÍA	VIERNES. En la mañana se pronostica cielo nublado con predominio de tiempo seco en gran parte de la región, salvo por lluvias ligeras oriente de Vichada, sectores de Casanare y Arauca. Hacia las horas de la tarde se mantendrá la nubosidad sobre la región con lluvias moderadas a fuertes al oriente de Vichada y sectores de Meta; lloviznas en sectores del piedemonte. Durante la noche es probable persistan las precipitaciones en Vichada con intensidad moderada y lloviznas en el piedemonte de Arauca y Casanare. SÁBADO. Cielo parcialmente cubierto durante gran parte de la jornada. Se esperan lluvias ligeras a moderadas en Vichada y de menor intensidad en Arauca.
AMAZONÍA	VIERNES. Durante las horas de la mañana se esperan cielo parcialmente cubierto con predominio de tiempo seco en gran parte de la región, salvo por lluvias al nororiente de Guainía y en sectores dispersos de Amazonas. En la tarde se pueden presentar lluvias ligeras en Guainía y Amazonas. Hacia la noche se espera tiempo seco con cielo semicubierto en amplios sectores de la región; salvo por algunas precipitaciones en Guaviare y oriente de Caquetá. SÁBADO. Cielo parcialmente cubierto la mayor parte de la jornada con posibles precipitaciones ligeras a moderadas en Guainía, Vaupés y Guaviare; lluvias menos intensas en Amazonas.

Planeando tu día?
Descarga YA y conoce...

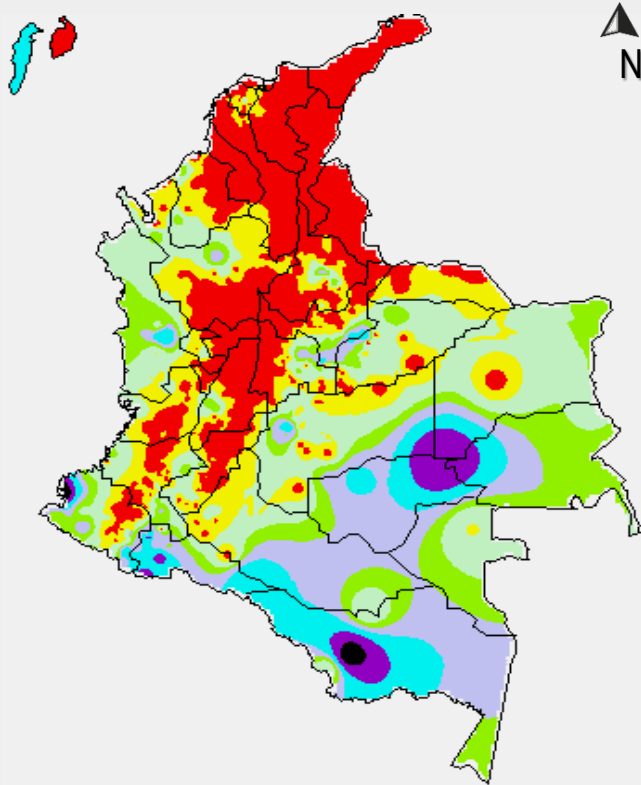


Consúltalo a diario y únete a la Cultura del Pronóstico del IDEAM

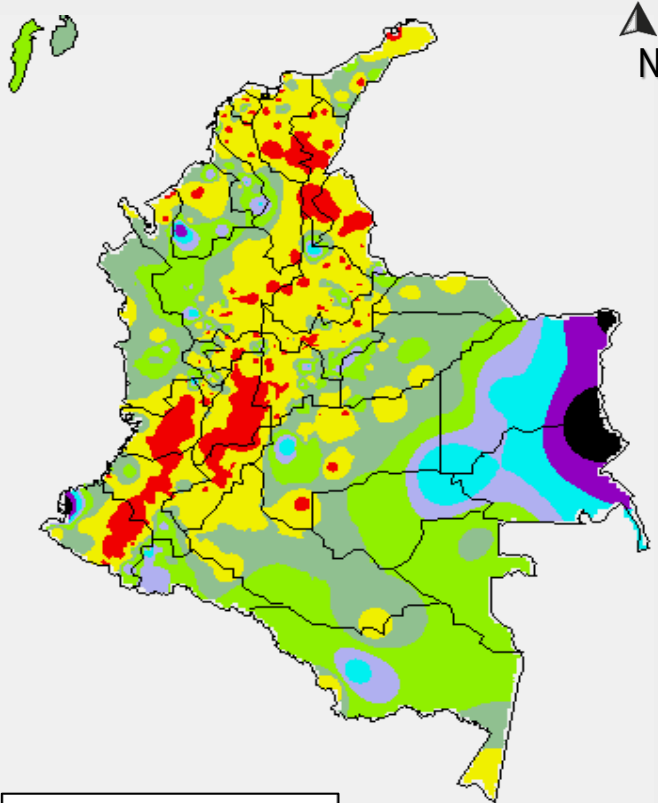
Disponible para  

MAPAS DE PRECIPITACIÓN

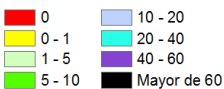
Precipitación diaria: desde las 07:00 a.m. del día jueves 16 de junio hasta las 07:00 a. m. del día viernes 17 de junio de 2016.



Precipitación de los últimos 3 días: desde las 07:00 a.m. del día martes 14 de junio hasta las 07:00 a. m. del día viernes 17 de junio de 2016.

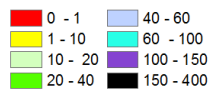


PRECIPITACIÓN EN mm



1 milímetro de precipitación equivale a 1 litro de lluvia por m²

PRECIPITACIÓN EN mm



1 milímetro de precipitación equivale a 1 litro de lluvia por m²

ALERTAS VIGENTES E INFORMACIÓN ADICIONAL

Para mayor información sobre el pronóstico del estado del tiempo, informes técnicos diarios, comunicados especiales, mapas diarios de temperaturas máximas y mínimas e información diaria de precipitación se sugiere consultar los siguientes enlaces:

- [MAPA DIARIO DE TEMPERATURA MÁXIMA.](#)
- [MAPA DIARIO DE TEMPERATURA MÍNIMA.](#)
- [INFORMACIÓN DIARIA DE PRECIPITACIÓN Y TEMPERATURA DE LOS PRINCIPALES AEROPUERTOS DEL PAÍS.](#)
- [MOAICO MAPAS DE PRECIPITACIÓN DIARIA EN MILÍMETROS.](#)

ALERTAS POR NIVELES DE LOS RÍOS

REGIÓN ORINOQUIA

SITIOS PARA LOS CUALES SE GENERA LA ALERTA

ALERTA NARANJA

NIVELES ALTOS EN EL CAUCE PRINCIPAL DEL RÍO INÍRIDA

Continua este nivel de alerta naranja por cuanto se mantiene la tendencia de ascenso en los niveles del río Inírida para las siguientes horas, y que favorecerá que se alcancen valores altos alrededor de la cota de afectación a la altura del municipio de Puerto Inírida. El IDEAM recomienda a población en general asentada en las márgenes de las riberas y a las autoridades locales tomen las medidas preventivas pertinentes ante los impactos que pueda ocasionar el incremento del nivel del cauce principal del río Inírida, especialmente en el municipio de Puerto Inírida.

REGIÓN CARIBE

SITIOS PARA LOS CUALES SE GENERA LA ALERTA

ALERTA AMARILLA

PROBABILIDAD DE INCREMENTOS SÚBITOS EN LOS RÍOS DEL GOLFO DE URABÁ

Debido a las precipitaciones en el Golfo de Urabá durante la noche y madrugada de hoy, continua con este nivel de Alerta Amarilla, las cuales podrían generar incrementos súbitos en los niveles de los ríos Mulatos, León, Chigorodó, Carepa, Apartadó, Vijağual, Zungo, Grande, Guadualito, Currulao y Turbo. Se recomienda a la ciudadanía en general especial atención al comportamiento en los niveles de estos ríos, dado que se pronostica continúen las lluvias en la región.

REGIÓN ORINOQUIA

SITIOS PARA LOS CUALES SE GENERA LA ALERTA

ALERTA AMARILLA

NIVELES ALTOS EN EL RÍO META

Se mantiene esta alerta dado que el nivel del río Meta a la altura de Puerto López, Cabuyaro y la inspección de Carupa se encuentra con valores considerados altos para esta época del año, producto de las precipitaciones que se han registrado en la cuenca aportante y a los aportes significativos de los principales afluentes que desciende del piedemonte llanero, especialmente del río Guatiquía. El IDEAM recomienda a la población en general estar atenta al comportamiento de los niveles del río Meta.

NIVELES ALTOS EN LOS RÍOS CUENCA ALTA DEL RÍO GUAVIARE

Debido a las precipitaciones registradas en los últimos días se han mantenido altos los niveles de los ríos Ariari y Guejar. Dado que se espera que persistan las precipitaciones en la cuenca alta del río Guaviare no se descarta la ocurrencia de ascenso moderados del nivel que mantenga la condición de niveles altos cercanos a la cota de afectación durante las próximas horas.

ALERTAS POR AMENAZAS DE INCENDIOS DE LA COBERTURA VEGETAL

ALERTA ROJA:

Amenaza Alta o muy alta de ocurrencia de incendios de la cobertura vegetal en zonas de bosques, cultivos y pastos, localizados en los siguientes municipios y sectores aledaños:

ALERTA NARANJA:

Amenaza moderada de ocurrencia de incendios de la cobertura vegetal en zonas de bosques, cultivos y pastos, localizados en los siguientes municipios y sectores aledaños:

REGIÓN CARIBE

SITIOS PARA LOS CUALES SE GENERA LA ALERTA

ALERTA ROJA

ATLÁNTICO: Campo de la Cruz y Candelaria.
BOLÍVAR: El Carmen de Bolívar, Turbaco y Villanueva.
CESAR: Agustín Codazzi y La Paz.
LA GUAJIRA: Albania, Barrancas, Hato Nuevo y Uribia.
MAGDALENA: Salamina.
SUCRE: San Onofre.

REGIÓN CARIBE

SITIOS PARA LOS CUALES SE GENERA LA ALERTA

**ALERTA
NARANJA**

CESAR: Astrea, Becerrill, El Paso, San Diego y Valledupar.

ALERTAS POR AMENAZAS DE DESLIZAMIENTO

ALERTA ROJA:

Amenaza alta a muy alta por deslizamientos de tierra detonados por lluvias, localizados en los siguientes municipios:

ALERTA NARANJA:

Amenaza moderada por deslizamientos de tierra detonados por lluvias, localizados en los siguientes municipios:

REGIÓN CARIBE

ALERTA NARANJA

SITIOS PARA LOS CUALES SE GENERA LA ALERTA

CÓRDOBA: Tierralta y Valencia

REGIÓN ANDINA

ALERTA ROJA

SITIOS PARA LOS CUALES SE GENERA LA ALERTA

NORTE DE SANTANDER: Toledo

REGIÓN ANDINA

ALERTA NARANJA

SITIOS PARA LOS CUALES SE GENERA LA ALERTA

ANTIOQUIA: Abejorral, Montebello y Santa Bárbara.
BOYACÁ: Cubará.
CUNDINAMARCA: Bituima y Quipile.
NORTE DE SANTANDER: Chitagá
SANTANDER: Barbosa

REGIÓN ORINOQUÍA

ALERTA NARANJA

SITIOS PARA LOS CUALES SE GENERA LA ALERTA

CASANARE: Aguazul, Monterrey y Tauramena
META: Cubarral, El Castillo, El Dorado, Guamal, La Macarena, Lejanías, Mesetas, Restrepo y San Juan de Arama.

ALERTAS METEOMARINA

MAR CARIBE

SITIOS PARA LOS CUALES SE GENERA LA ALERTA

ALERTA NARANJA

POR TIEMPO LLUVIOSO

Condiciones lluviosas en el occidente del mar Caribe colombiano, incluido San Andrés y Providencia. Se estima que las lluvias sean entre moderadas y fuertes, incluso con actividad eléctrica y ráfagas de viento. Por lo que se recomienda a pescadores y usuarios de embarcaciones de poco calado consultar con las Capitanías de puerto para monitorear la evolución del fenómeno.

POR OLEAJE Y VIENTO.

Se estima para el día de hoy viento entre 25 y 35 nudos, con posibilidad de rachas mayores. La altura del oleaje oscilara entre 3.0 m y 4.0 m. Esta situación se presentará en especial al centro del Caribe. Por lo que se recomienda a pescadores y usuarios de embarcaciones de poco calado consultar con las Capitanías de puerto para monitorear la evolución del fenómeno.

OCÉANO PACÍFICO

SITIOS PARA LOS CUALES SE GENERA LA ALERTA

ALERTA AMARILLA

POR TIEMPO LLUVIOSO

Sobre gran parte del Océano Pacifico colombiano, tanto en zona costera como en altamar, se prevén fuertes lluvias acompañadas de tormentas eléctricas. Por lo que se recomienda a pescadores y usuarios de embarcaciones de poco calado consultar con las Capitanías de puerto para monitorear la evolución del fenómeno.

°C: grados Celsius

m: metros

mm: milímetros

msnm: metros sobre nivel del mar

Km/h: kilómetros por hora

HLC: hora local colombiana

GOES: Geostationary Operational Environmental Satellites (Satélite Geoestacionario Operacional Ambiental).

GOES-13 es el designado GOES-Este, localizado en 75° W sobre el ecuador geográfico.

PNN: Parque Nacional Natural

SFF: Santuario de Fauna y Flora



ALERTA ROJA. PARA TOMAR ACCIÓN Advierte a los sistemas de prevención y atención de desastres sobre la amenaza que puede ocasionar un fenómeno con efectos adversos sobre la población, el cual requiere la atención inmediata por parte de la población y de los cuerpos de atención y socorro. Se emite una alerta sólo cuando la identificación de un evento extraordinario indique la probabilidad de amenaza inminente y cuando la gravedad del fenómeno implique la movilización de personas y equipos, interrumpiendo el normal desarrollo de sus actividades cotidianas.



ALERTA NARANJA. PARA PREPARARSE Indica la presencia de un fenómeno. No implica amenaza inmediata y como tanto es catalogado como un mensaje para informarse y prepararse. El aviso implica vigilancia continua ya que las condiciones son propicias para el desarrollo de un fenómeno, sin que se requiera permanecer alerta.



ALERTA AMARILLA. PARA INFORMARSE Es un mensaje oficial por el cual se difunde información. Por lo regular se refiere a eventos observados, reportados o registrados y puede contener algunos elementos de pronóstico a manera de orientación. Por sus características pretéritas y futuras difiere del aviso y de la alerta, y por lo general no está encaminado a alertar sino a informar.

CONDICIONES NORMALES Indica que no existe ninguna clase de alerta para la región o zona mencionada.

OMAR FRANCO | Director General

CHRISTIAN EUSCÁTEGUI | Jefe Oficina del Servicio de Pronósticos y Alertas

Profesionales de Turno:

Henry ROMERO, Sonia BERMÚDEZ, Juan BARRIOS, Claudia TORRES, Juan PÉREZ, Mauricio TORRES y Alberto PARDO.

<http://www.ideam.gov.co>

Correos electrónicos: servicio@ideam.gov.co, alertas@ideam.gov.co

Calle 25D # 96B - 70, Piso 3. Bogotá, D.C., Colombia.

Teléfono: 3075625 Ext. 1334-1336.

Síguenos en:

