

# INFORME TÉCNICO DIARIO N°002

El IDEAM comunica al Sistema Nacional de Gestión del Riesgo (SNGR) y al Sistema Nacional Ambiental (SINA).

Bogotá D. C., martes 02 de enero de 2018.

Hora de actualización:  
12:05 p.m. HLC



IDEAM  
Instituto de Hidrología  
Meteorología y  
Estudios Ambientales  
Cll. 25D N° 96B-70

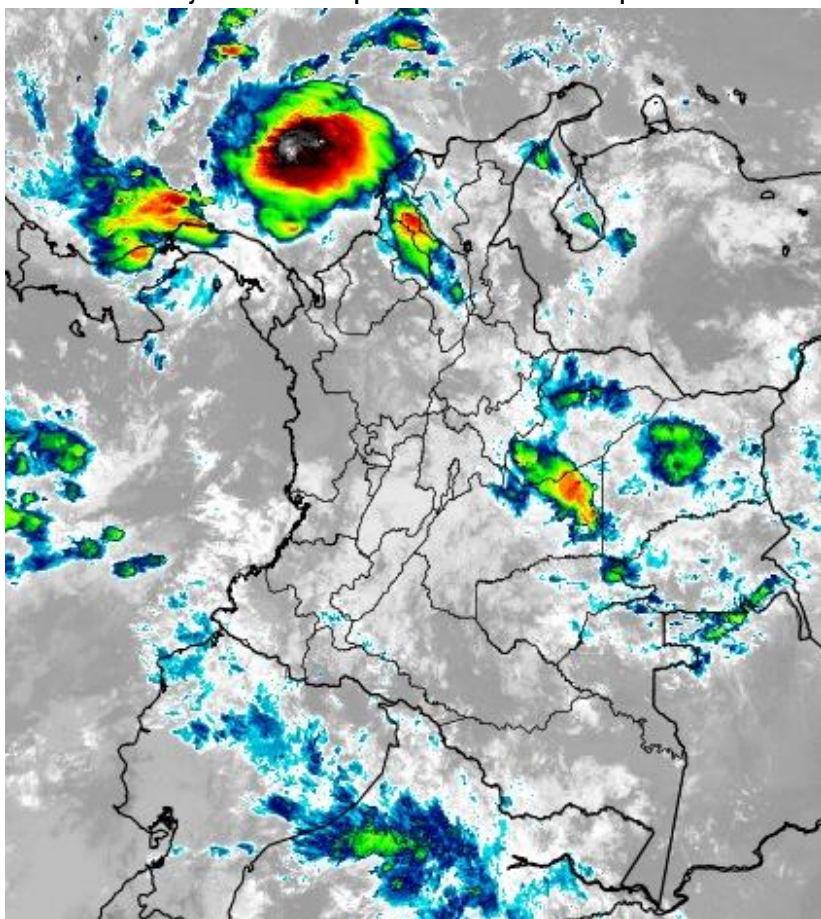
## CONDICIONES HIDROMETEOROLÓGICAS ACTUALES

Las precipitaciones más abundantes se están registrando al occidente de la región Caribe y el mar Caribe colombianos.

La evolución de las lluvias en el día de hoy se asocia a efectos de convección local, lo cual permite pronosticar lluvias en Antioquia, Eje Cafetero, sectores de los santanderes y el altiplano Cundiboyacense.

## IMAGEN SATELITAL

Canal Infrarrojo – GOES16 | 02 de enero de 2018 | 9:00 a.m. HLC



Consulte todos los días el pronóstico del tiempo y las alertas hidrometeorológicas vigentes del IDEAM, en un formato de calidad. Alrededor de las 7:30 a. m. está a disposición del público en [www.ideam.gov.co](http://www.ideam.gov.co).

Se puede ver también en dispositivos móviles **AQUÍ**





# LO MÁS DESTACADO

## LLUVIAS REGISTRADAS EN LAS ÚLTIMAS 24 HORAS

- En las últimas 24 horas se registraron importantes lluvias en el país; las más importantes concentradas al norte y sur de la región Caribe, sectores de la región Andina, así como en áreas de la Orinoquía y Amazonía colombiana. La mayor precipitación se presentó en el municipio de **San Jacinto del Cauca (Bolívar)** con **145.0 mm**.

### ALERTA ROJA

- Por niveles altos en el río Cauca a la altura del municipio de Yotoco (Valle del Cauca), así como por probabilidad de crecientes súbitas en ríos del Valle del Cauca.

### ALERTA NARANJA

- Por probabilidad de crecientes o incrementos súbitos de nivel en los aportantes al río Cauca, tanto en la cuenca alta como en sectores del Eje Cafetero; en la cuenca del río Micay; en el Alto Patía; en los afluentes a la cuenca del río San Juan; en los ríos del piedemonte llanero; en los ríos Mocoa, Sangoyaco y Mulato, ubicados en la parte alta de la cuenca del río Caquetá; así como en ríos afluentes al río Putumayo.
- Por niveles altos en la cuenca media y baja del río Atrato; en la cuenca baja del río Lebrija y en el cauce principal del río Cauca (Victoria – Bolombolo).
- Por probabilidad moderada de deslizamientos de tierra detonados por lluvias, en sectores inestables o de alta pendiente, localizados en varios municipios de las regiones Caribe, Andina, Pacífica, Orinoquía y Amazonía.

### ALERTA AMARILLA

- Por probabilidad de crecientes o incrementos súbitos de nivel en la cuenca alta del río Atrato; en el río Cesar y sus afluentes (cuenca baja); en el río Ariguani; en el río Sumapaz; en aportantes al río Magdalena en Tolima; en aportantes a las cuencas de los ríos la Miel y Nare; en los ríos del Huila, Cundinamarca y Boyacá; en los ríos de la región del Catatumbo; en los ríos de montaña del departamento de Antioquia; en los ríos Carare, Suarez y Opón; en el río Baudó y otros ríos directos al Océano Pacífico; en el río Mira; así como en ríos de las cuencas Pescado y Orteguzza.
- Por niveles altos en la cuenca baja del río Magdalena.
- Por probabilidad baja de deslizamientos de tierra detonados por lluvias, en sectores inestables o de alta pendiente, localizados en amplias áreas de las regiones Caribe, Andina, Pacífica, y Orinoquía.
- Por pleamar y tiempo lluvioso en el Mar Caribe.

# PRONÓSTICO CONDICIONES METEOROLÓGICAS ESPECIALES

## ÁREA DEL VOLCÁN GALERAS

Nubosidad variable a lo largo de la jornada con lluvias dispersas al atardecer o durante la noche, luego de un día seco.

El SERVICIO GEOLÓGICO COLOMBIANO reporta en nivel AMARILLO (III): CAMBIOS EN EL COMPORTAMIENTO DE LA ACTIVIDAD VOLCÁNICA. Lat: 1.55 Lon: -77.37

ELEVACIÓN (pies)	DIRECCIÓN	VELOCIDAD	
		NUDOS	Km/h
10.000	SUROESTE	0 - 5	0 - 9
18.000	SURESTE	10 - 15	18 - 27
24.000	SURESTE	15 - 20	27 - 36
30.000	SURESTE	25 - 30	45 - 54

## ÁREA DEL VOLCÁN NEVADO DEL HUILA

En el área se espera abundante nubosidad con lluvias de carácter intermitente.

El SERVICIO GEOLÓGICO COLOMBIANO reporta en nivel AMARILLO (III): CAMBIOS EN EL COMPORTAMIENTO DE LA ACTIVIDAD VOLCÁNICA. Lat: 2.92 Lon: -76.05

ELEVACIÓN (pies)	DIRECCIÓN	VELOCIDAD	
		NUDOS	Km/h
10.000	SURESTE	0 - 5	0 - 9
18.000	SURESTE	10 - 15	18 - 27
24.000	SURESTE	15 - 20	27 - 36
30.000	SURESTE	20 - 25	36 - 45

## ÁREA DEL VOLCÁN CERRO MACHÍN

Cielo entre parcialmente nublado y nublado con lluvias después del mediodía, inclusive no se descartan tormentas eléctricas.

El SERVICIO GEOLÓGICO COLOMBIANO reporta en nivel AMARILLO (III): CAMBIOS EN EL COMPORTAMIENTO DE LA ACTIVIDAD VOLCÁNICA. Lat: 4.80 Lon: -75.62

ELEVACIÓN (pies)	DIRECCIÓN	VELOCIDAD	
		NUDOS	Km/h
10.000	SUROESTE	0 - 5	0 - 9
18.000	SURESTE	10 - 15	18 - 27
24.000	SURESTE	10 - 15	18 - 27
30.000	SURESTE	15 - 20	27 - 36

## ÁREA DEL VOLCÁN NEVADO DEL RUIZ

En el transcurso de la jornada, predominarán las condiciones de cielo parcial a mayormente nubladas con presencia de lloviznas en la mañana y lluvias de variada intensidad para la tarde.

El SERVICIO GEOLÓGICO COLOMBIANO reporta en nivel AMARILLO (III): CAMBIOS EN EL COMPORTAMIENTO DE LA ACTIVIDAD VOLCÁNICA. Lat: 4.89 Lon: -75.32

ELEVACIÓN (pies)	DIRECCIÓN	VELOCIDAD	
		NUDOS	Km/h
10.000	SUROESTE	0 - 5	0 - 9
18.000	SURESTE	10 - 15	18 - 27
24.000	SURESTE	15 - 20	27 - 36
30.000	SURESTE	15 - 20	27 - 36

## ÁREA COMPLEJO VOLCÁNICO CHILES-CERRO NEGRO DE MAYASQUER

Durante de la jornada se pronostican condiciones de cielo mayormente nublado con lloviznas intermitentes

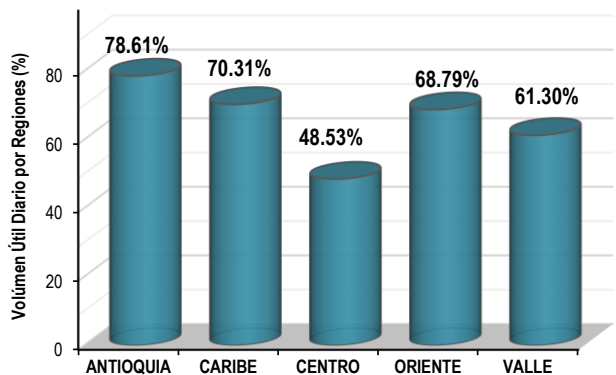
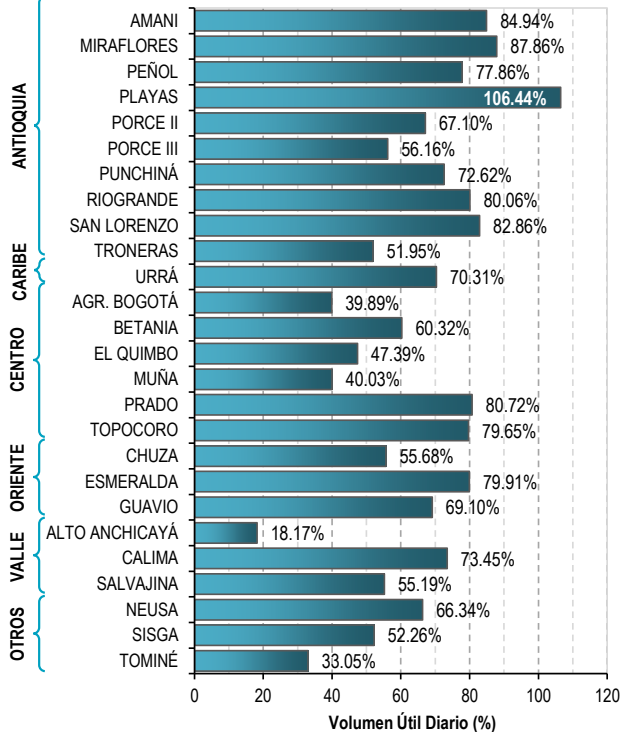
El SERVICIO GEOLÓGICO COLOMBIANO reporta en nivel AMARILLO (III): CAMBIOS EN EL COMPORTAMIENTO DE LA ACTIVIDAD VOLCÁNICA. Lat: 0.81 Lon: -77.93 | Lat: 0.76 Lon: -77.95

ELEVACIÓN (pies)	DIRECCIÓN	VELOCIDAD	
		NUDOS	Km/h
10.000	SUROESTE	0 - 5	0 - 9
18.000	SURESTE	10 - 15	18 - 27
24.000	SURESTE	15 - 20	27 - 36
30.000	SURESTE	25 - 30	45 - 54

# ESTADO DE LOS EMBALSES

A continuación se relaciona el volumen útil diario de los principales embalses del país (expresado en porcentaje), de acuerdo con la información reportada por XM S.A. E.S.P en la siguiente dirección electrónica: <http://ido.xm.com.co/ido/SitePages/hidrologia.aspx?q=reservas>

## VOLÚMEN ÚTIL DIARIO EN LOS PRINCIPALES EMBALSES DEL PAÍS



Para estar informado diariamente de lo que pasa con el **pronóstico del tiempo y las alertas.**

Síguenos en Twitter  
**@IDEAMColombia**



## PRECIPITACIONES

A continuación se relacionan los municipios donde en las últimas 24 horas se registraron precipitaciones iguales o superiores a 40.0 mm.

Se aclara que las precipitaciones indicadas en los municipios, realmente corresponden a aquellos puntos en los cuales el IDEAM tiene estaciones de monitoreo, pero no necesariamente quiere decir que el dato corresponda a las lluvias que se presentaron directamente sobre el área urbana en donde se concentra la mayor población. En ocasiones la estación sobre la cual se destaca el mayor valor de precipitación, a pesar de pertenecer al municipio, puede quedar alejada del centro poblado principal.

DEPARTAMENTO	MUNICIPIO
ANTIOQUIA	Apartadó (55.0), Belmira (45.0), Santo Domingo (45.0) y San Juan de Urabá (44.0).
ATLÁNTICO	Suán (42.0).
BOLÍVAR	<b>SAN JACINTO DEL CAUCA (145.0).</b>
BOYACÁ	Muzo (45.4).
CALDAS	Pácora (52.0).
CESAR	Pueblo Bello (60.0) y Valledupar (50.6).
CHOCÓ	Lloró (40.0).
CUNDINAMARCA	Jerusalén (42.0).
MAGDALENA	Santa Marta [Guachaca] (80.0) y Santa Ana (46.0).
META	Vistahermosa (76.0), La Macarena (61.0), Cabuyaro (55.0) y Guamal (45.0).
PUTUMAYO	Orito (62.0).
RISARALDA	Belén de Umbría (86.3).
SANTANDER	Pinchote (41.5) y Barrancabermeja (40.3).
SUCRE	Majagual (50.0).
TOLIMA	Armero (40.0).
VALLE DEL CAUCA	Caicedonia (52.1), Palmira (47.2), Cali [Pichindé] (45.0) y Cali [IDEAM] (42.6).

Para estar informado diariamente de lo que pasa con el **pronóstico del tiempo y las alertas.**

Síguenos en Twitter  
@IDEAMColombia



## TEMPERATURAS MÁXIMAS

A continuación se relacionan los municipios donde en las últimas 24 horas se registraron temperaturas iguales o superiores a 35.0 °C.

Se aclara que las temperaturas indicadas en los municipios, realmente corresponden a aquellos puntos en los cuales el IDEAM tiene estaciones de monitoreo, pero no necesariamente quiere decir que el dato corresponda a las temperaturas que se presentaron directamente sobre el casco urbano en donde se concentra la mayor población. En ocasiones la estación sobre la cual se destaca el mayor valor de temperatura, a pesar de pertenecer al municipio, puede quedar alejada del centro poblado principal.

DEPARTAMENTO	MUNICIPIO
<b>CESAR</b>	Valledupar (36.8), Bosconia (35.6) y Agustín Codazzi (35.0).
<b>CÓRDOBA</b>	Ayapel (35.0).
<b>LA GUAJIRA</b>	Manaure (35.0).

# PRONÓSTICO METEOROLÓGICO

Martes 02 y miércoles 03 de enero de 2018



REGIÓN	PRONÓSTICO
<p><b>SABANA DE BOGOTÁ</b></p>	<p><b>MARTES:</b> Durante las primeras horas del día, se estima tiempo seco tanto en la ciudad como en la Sabana, con cielo entre parcial y ligeramente cubierto con intervalos de Sol. En la tarde se prevé aumento de la nubosidad con precipitaciones de ligeras a moderadas en amplios sectores de la ciudad. Durante la noche se prevé cielo entre parcial y mayormente nublado, con lluvias ligeras al norte y oriente de la ciudad.</p> <p><b>MIÉRCOLES:</b> Es previsto condiciones mayormente nubosa en el día y se registren lluvias importantes en el área para las horas de la tarde.</p>
<p><b>CARIBE</b></p>	<p><b>MARTES:</b> Para la mañana se estima cielo entre parcial y mayormente cubierto en sectores del litoral de Córdoba, inmediaciones de la sierra nevada de Santa Marta y en la península de La Guajira con probables lluvias. En el resto del área tiempo seco con nubosidad escasa y amplios intervalos de sol. Para la tarde se prevé cielo parcialmente nublado. Lluvias en sectores de Córdoba, Sucre, Magdalena y Bolívar. En la noche se mantiene la nubosidad con lluvias en Córdoba, Magdalena, Atlántico, La Guajira y Cesar y la Sierra Nevada de Santa Marta.</p> <p><b>MIÉRCOLES:</b> Se prevé una jornada con cielo parcialmente cubierto y lluvias entre ligeras y moderadas en Córdoba, Sucre, norte de Magdalena, La Guajira y sur de Bolívar, en horas de la tarde y en la noche.</p>
<p><b>ARCHIPIÉLAGO DE SAN ANDRÉS, PROVIDENCIA Y SANTA CATALINA</b></p>	<p><b>MARTES:</b> Se estima cielo parcialmente cubierto con predominio de tiempo seco en horas de la mañana en el archipiélago. En la tarde predominará el tiempo seco en el área con cielo entre parcial y mayormente cubierto. Para la noche se prevé cielo mayormente cubierto; probables lluvias al sur del archipiélago.</p> <p><b>MIÉRCOLES:</b> Nubosidad variable con predominio de cielo mayormente nublado y probables lluvias en el día.</p>
<p><b>MAR CARIBE</b></p>	<p><b>MARTES:</b> Se estiman lluvias dispersas en zonas aledañas a la costa del golfo de Urabá y en el centro y occidente del mar Caribe. Durante la tarde se prevé aumento significativo de la nubosidad en amplios sectores del Caribe colombiano, con lluvias especialmente en la zona occidental y mar adentro de la zona central.</p> <p><b>MIÉRCOLES:</b> Se espera condiciones nubosas con lluvias en el área, tanto en alta mar como en cercanías a la costa.</p>

Planeando tu día?  
Descarga YA y conoce...



Consúltalo a diario y únete a la Cultura del Pronóstico del IDEAM

Disponible para  

# PRONÓSTICO METEOROLÓGICO

Martes 02 y miércoles 03 de enero de 2018



REGIÓN	PRONÓSTICO
<p><b>ANDINA</b></p>	<p><b>MARTES:</b> En la región se estima para la mañana prevalezcan las condiciones de cielo parcialmente cubierto con lluvias en el occidente de Antioquia. Lluvias más ligeras o lloviznas son previstas en Cundinamarca, sectores de Boyacá y Santander, áreas de montaña de Tolima, Cauca y Huila y en el eje cafetero. Para las tarde se estima mayor nubosidad con lluvias entre ligeras y moderadas en Antioquia, Santanderes, Boyacá, Cundinamarca, Huila y eje cafetero; precipitaciones en sectores de Valle del Cauca, Cauca y Nariño. No se descarta actividad eléctrica en momentos de lluvia intensa. Durante la noche se estima ocurrencia de lluvias en los santanderes, oriente de Cundinamarca, Boyacá, oriente de Huila y Risaralda. Lloviznas al occidente de Tolima.</p> <p><b>MIÉRCOLES:</b> Condiciones nubosas se mantendrán en algunos sectores de la región , siendo Cundinamarca, Boyacá, Huila y santanderes las de mayor probabilidad de lluvias.</p>
<p><b>INSULAR PACÍFICA</b></p>	<p><b>MARTES:</b> En Malpelo y Gorgona se estiman precipitaciones en horas de la mañana y tarde. En horas de la noche se prevé predominio de tiempo seco en el área insular.</p> <p><b>MIÉRCOLES:</b> Condiciones mayormente cubiertas con lluvias a diferentes horas en Malpelo. En Gorgona posibles lluvias en horas de la noche.</p>
<p><b>PACÍFICA</b></p>	<p><b>MARTES:</b> Se prevé densa nubosidad con lluvias ligeras al norte de Chocó, precipitaciones más intensas son previstas en el litoral de Valle del Cauca y Cauca en horas de la mañana. En la tarde se estima entre parcial a mayor nubosidad; lluvias en sectores de Chocó, Valle del Cauca y Cauca; lloviznas en sectores de Nariño. Posibilidad de descargas eléctricas. Para la noche se estima una disminución en la nubosidad; lluvias sectorizadas en zonas Nariño, Valle del Cauca, Cauca y en el oriente de Chocó.</p> <p><b>MIÉRCOLES:</b> En la región se prevé las condiciones de cielo parcial a mayormente cubierta con lluvias moderadas y sectorizadas en Chocó, Valle del Cauca, Nariño y Cauca en horas de la tarde principalmente.</p>
<p><b>OCÉANO PACÍFICO</b></p>	<p><b>MARTES:</b> Se espera condiciones de cielo parcialmente nublado. Lluvias esporádicas en el centro y norte del área.</p> <p><b>MIÉRCOLES:</b> Condiciones nubosas con lluvias en el norte del área, las más intensas en horas de la mañana y noche. Probabilidad de actividad eléctrica en momentos de lluvia intensa.</p>

Planeando tu día? Descarga YA y conoce...



Consúltalo a diario y únete a la Cultura del Pronóstico del IDEAM

Disponible para  



# PRONÓSTICO METEOROLÓGICO



Martes 02 y miércoles 03 de enero de 2018

REGIÓN	PRONÓSTICO
<p><b>ORINOQUÍA</b></p>	<p><b>MARTES:</b> Para las horas de la mañana se estima cielo entre parcial y ligeramente cubierto, con probables lluvias en el piedemonte de Arauca y Casanare y sectores de Vichada. En horas de la tarde se estima cielo parcialmente cubierto; son probables lluvias en Vichada, oriente de Meta y ocasionalmente en sectores del piedemonte de Arauca y Casanare. Durante la noche se estima cielo parcialmente cubierto; son posibles lluvias en Meta, oriente de Vichada y lluvias en sectores del piedemonte llanero.</p> <p><b>MIÉRCOLES:</b> Se estima cielo entre ligera y parcialmente nublado y predominio de tiempo seco.</p>
<p><b>AMAZONÍA</b></p>	<p><b>MARTES:</b> Se estiman condiciones nubosas con lluvias al oriente de Guainía, Vaupés y oriente de Guaviare; en el resto del área se estima tiempo seco. No se descartan lloviznas en sectores del piedemonte amazónico. En la tarde se prevé abundante nubosidad con lluvias en amplios sectores de Guainía, Vaupés, Guaviare y Amazonas. Alta posibilidad de tormentas eléctricas. Durante la noche se estima cielo mayormente nublado. Lluvias en sectores de Amazonas, Caquetá y oriente de Guainía.</p> <p><b>MIÉRCOLES:</b> Se prevé cielo entre parcial a mayormente nublado; lluvias en Vaupés, Amazonas, Guainía y Guaviare, principalmente en horas de la mañana y tarde.</p>

Planeando tu día?  
 Descarga YA y conoce...



Consúltalo a diario y únete a  
 la Cultura del Pronóstico del IDEAM

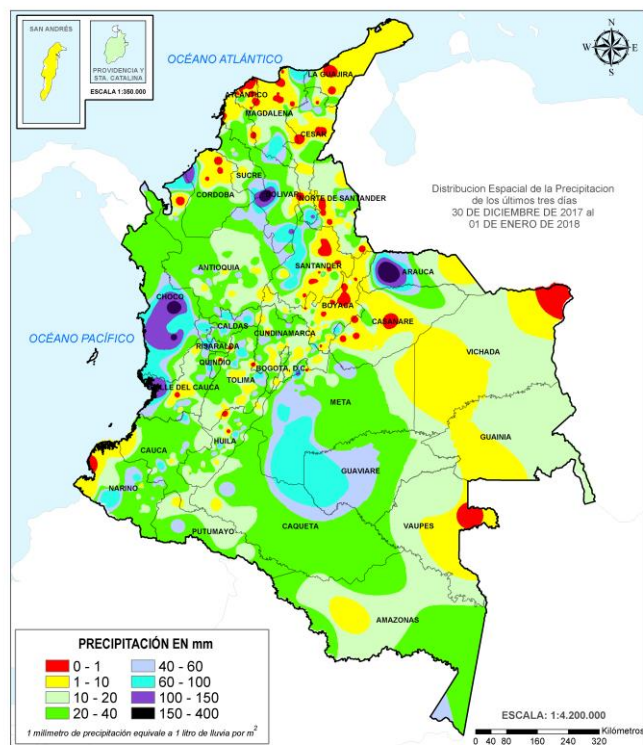
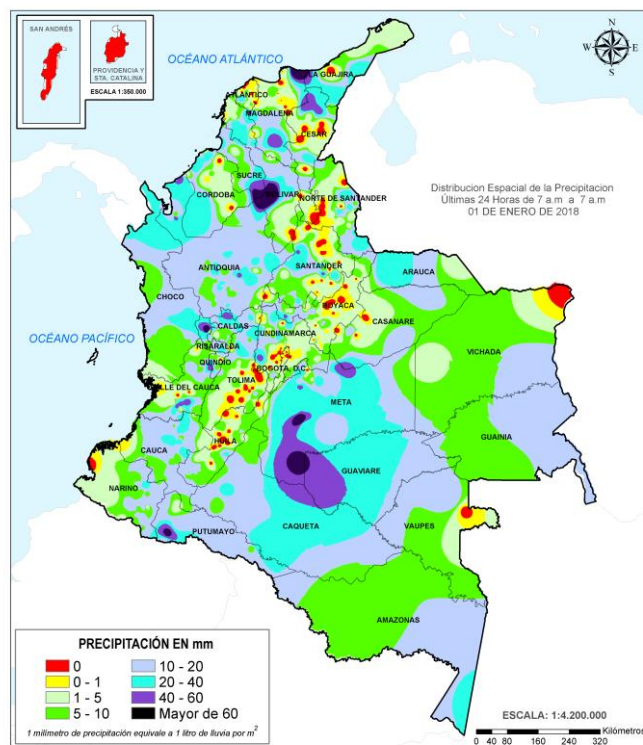
Disponible para  



# MAPAS DE PRECIPITACIÓN

**Precipitación diaria:** desde las 07:00 a.m. del día lunes 01 de enero hasta las 07:00 a.m. del día martes 02 de enero de 2018.

**Precipitación de los últimos 3 días:** desde las 07:00 a.m. del día sábado 30 de diciembre de 2017 hasta las 07:00 a.m. del día martes 02 de enero de 2018.



## ALERTAS VIGENTES E INFORMACIÓN ADICIONAL

Para mayor información sobre el pronóstico del estado del tiempo, informes técnicos diarios, comunicados especiales, mapas diarios de temperaturas máximas y mínimas e información diaria de precipitación se sugiere consultar los siguientes enlaces:

- [MAPA DIARIO DE TEMPERATURA MÁXIMA.](#)
- [MAPA DIARIO DE TEMPERATURA MÍNIMA.](#)
- [INFORMACIÓN DIARIA DE PRECIPITACIÓN Y TEMPERATURA DE LOS PRINCIPALES AEROPUERTOS DEL PAÍS.](#)
- [MOSAICO MAPAS DE PRECIPITACIÓN DIARIA EN MILÍMETROS.](#)

# ALERTAS POR NIVELES DE LOS RÍOS

## REGIÓN ANDINA

### SITIOS PARA LOS CUALES SE GENERA LA ALERTA

**ALERTA ROJA**

#### **NIVELES ALTOS EN EL RÍO CAUCA A LA ALTURA DEL MUNICIPIO DE YOTOCO (VALLE DEL CAUCA).**

Se mantiene esta alerta dado que el nivel del cauce principal del río Cauca en la cuenca alta, entre las estaciones Juanchito (Candelaria) y Mediacanoa (Yotoco) se encuentra con valores muy altos los cuales superan la cota crítica de afectación en dicho sector, como consecuencia de las persistentes lluvias que se han presentado durante los últimos días sobre los departamentos de Cauca y Valle del Cauca. El IDEAM hace un llamado de atención especial para que las autoridades locales de Gestión del Riesgo y los pobladores ribereños ubicados en los sectores más bajos del municipio de Yotoco (Valle del Cauca) tomen las medidas pertinentes necesarias ante probables afectaciones por desbordamientos e inundaciones que dicho incremento pueda ocasionar.

#### **PROBABILIDAD DE CRECIENTES SÚBITAS EN RÍOS DEL VALLE DEL CAUCA.**

Dadas las persistentes lluvias que se han registrado en el departamento del Valle del Cauca, se mantiene la alerta roja especialmente para los cauces y quebradas de la zona como los ríos Lili Meléndez, Cañaveralejo, Cali, Claro, Jamundí, Palo (Tonino, Paila) y Desbaratado. Dada la probabilidad de que continúen las precipitaciones fuertes en la región para los próximos días, El IDEAM recomienda a las autoridades de Gestión del Riesgo Local y Regional y a la población en general asentada en las riberas de estos ríos, se mantengan muy atentos al comportamiento de los niveles.

## REGIÓN CARIBE

### SITIOS PARA LOS CUALES SE GENERA LA ALERTA

**ALERTA NARANJA**

#### **NIVELES ALTOS EN LA CUENCA MEDIA Y BAJA DEL RÍO ATRATO.**

Continúa esta alerta dado que los valores se encuentran dentro de la franja de medios a altos en sectores de la cuenca media y baja del río Atrato, se previene a los pobladores en zonas bajas de los municipios de Medio Atrato (Beté), Bojayá, Carmen de Atrato (Curbaradó) y Riosucio, todos en el departamento del Chocó e igualmente en Vigía del Fuerte (Antioquia), ya que a partir de los incrementos que se puedan dar en aportantes de la cuenca alta, el nivel se mantendrá en esta condición. El nivel de alerta también se extiende para varias corrientes de la vertiente del río Atrato formado por la cuenca de los ríos Murindó, Jadegá, Chajeradó, Murri y Riosucio, entre otros.

# ALERTAS POR NIVELES DE LOS RÍOS

## REGIÓN ANDINA

### SITIOS PARA LOS CUALES SE GENERA LA ALERTA

#### ALERTA NARANJA

#### **NIVELES ALTOS EN LA CUENCA BAJA DEL RÍO LEBRIJA.**

Se mantiene esta alerta dado que el cauce principal del río Lebrija continúa reportando niveles altos a la altura del municipio de Sabana de Torres (Santander). Dado que se pronostica persistan las lluvias durante los próximos días sobre sectores de la cuenca especialmente en la parte alta, El IDEAM mantiene la recomendación a las autoridades de Gestión del Riesgo y a la población en general asentada en las riberas de este río y sus afluentes en la cuenca alta, estar atentos al comportamiento de los niveles.

#### **PROBABILIDAD DE CRECIENTES SÚBITAS EN LOS APORTANTES AL RÍO CAUCA, TANTO EN LA CUENCA ALTA COMO EN SECTORES DEL EJE CAFETERO.**

Se mantiene esta alerta ante la probabilidad de crecientes súbitas en las quebradas y ríos aportantes a la cuenca del río Cauca, ubicados tanto en la parte alta como en sectores del Eje Cafetero, dado que durante los últimos días han sido persistentes las lluvias sobre los departamentos de Cauca, Valle del Cauca, Caldas, Risaralda y Quindío. Se destacan los ríos Arma, Otún, La Vieja, Chinchiná, Guadalajara, San Pedro, Fraile, Amaime, Frío, Guachal, Guabas, Tuluá, Pescador. También se incluyen los ríos Salado, Palacé, Molinos, Mazamorras, Piendamó, Ovejas, Quinamayo, entre otros. El IDEAM recomienda a las autoridades de Gestión del Riesgo y a la población en general asentada en las riberas de estos ríos, se mantengan muy atentos al comportamiento de los niveles y tomen las medidas preventivas necesarias ante los impactos que puedan ocasionar dichos incrementos súbitos.

#### **NIVELES ALTOS EN EL CAUCE PRINCIPAL DEL RÍO CAUCA EN EL TRAMO LA VICTORIA (VALLE DEL CAUCA) – BOLOMBOLO (ANTIOQUIA).**

Se mantiene la alerta naranja dados los incrementos en los niveles del río Cauca en el tramo entre La Victoria y Bolombolo, producto del tránsito de la onda de creciente que viene desde Mediacanoa. El pronóstico nos indica probabilidad que continúen las precipitaciones en gran parte de los departamentos del Cauca, Valle del Cauca y Eje Cafetero; dadas estas condiciones hidrometeorológicas se prevé continúe la tendencia al ascenso en los niveles del río Cauca en este tramo. El IDEAM recomienda a la población ribereña en general mantenerse atentos al aumento de los niveles de los ríos y quebradas afluentes al río Cauca como en el cauce principal en la parte media.

# ALERTAS POR NIVELES DE LOS RÍOS

## REGIÓN PACÍFICA

### SITIOS PARA LOS CUALES SE GENERA LA ALERTA

#### ALERTA NARANJA

#### **PROBABILIDAD DE CRECIENTES SÚBITAS EN LA CUENCA DEL RÍO MICAY.**

Se mantiene esta alerta dado que persisten las lluvias tanto en el litoral Pacífico central (departamento de Cauca) como en estribaciones de la cordillera; por ésta situación se mantiene la tendencia moderada de ascenso en los niveles del río Micay en toda la cuenca hidrográfica, especialmente a lo largo de su recorrido desde Argelia, incluyendo también los municipios de El Tambo y López de Micay. Se destaca que el río Micay, así como sus principales afluentes, entre los cuales se destacan las corrientes fluviales de Huisitó, Mechengue, Agua Clara y Topé dentro del municipio de El Tambo y Chuare, Jolí y Siguí dentro del municipio de López de Micay, también presentan niveles altos; igual condición se tiene para quebradas Murciélago, Guayabal, Iguana, Cabecitas y Santa Bárbara. Los pronósticos indican probabilidad de lluvias, por tanto, se recomienda a la población en general estar atentos al comportamiento de los niveles del río Micay ante cualquier cambio súbito en los niveles e igualmente ante la posibilidad de ocurrencia de represamientos que podrían generar avalanchas de material de arrastre. Se destacan las lluvias reportadas sobre la subzona hidrográfica Amarales–Dagua–Directos, en los municipios de Timbiquí y López (Cauca) y Buenaventura (Valle del Cauca).

#### **CRECIENTES SÚBITAS EN EL ALTO PATÍA.**

Se mantiene la alerta naranja ante la probabilidad de crecientes súbitas para los aportantes de la cuenca alta del río Patía dado que durante los últimos días se han presentado lluvias entre ligeras a moderadas sobre dichos sectores. Se destacan los ríos Guáitara, Guachicono, Mayo, Juanambú y Telembí. El IDEAM recomienda para que los pobladores mantengan atento seguimiento al comportamiento de los niveles de estos ríos y tomen las medidas preventivas necesarias ante los impactos que puedan ocasionar dichos incrementos. Se destaca que el pronóstico del estado del tiempo muestra probabilidad que persistan las lluvias durante los próximos días en Nariño.

#### **PROBABILIDAD DE CRECIENTES SÚBITAS EN LOS AFLUENTES A LA CUENCA DEL RÍO SAN JUAN.**

Se mantiene esta alerta dado el aumento súbito del nivel a la altura del municipio de Tadó (Chocó). Se prevé continúen estos incrementos de caudal en los ríos y quebradas afluentes a la cuenca del río San Juan, como como los cauces Sipí, Tamaná, Cajón y Docampadó. Dada la probabilidad de seguir las lluvias de moderadas a fuertes para los próximos días en la zona, el IDEAM recomienda a la población en general mantenga atento seguimiento al comportamiento y fluctuaciones en los niveles de estos ríos.

# ALERTAS POR NIVELES DE LOS RÍOS

## REGIÓN DE LA ORINOQUÍA

### SITIOS PARA LOS CUALES SE GENERA LA ALERTA

#### ALERTA NARANJA

#### PROBABILIDAD DE CRECIENTES SÚBITAS EN RÍOS DEL PIEDEMONTES LLANERO.

Se mantiene esta alerta debido a las lluvias de carácter moderado a fuerte que persisten en sectores del piedemonte llanero, las cuales se pronostica continúen durante los próximos días, situación que podría ocasionar incrementos súbitos en los niveles de los ríos que descienden del piedemonte, especialmente en los ríos Guayuriba, Guatiquía, Ariari, Guamal y sus afluentes en la parte alta. El IDEAM recomienda a las autoridades de Gestión el Riesgo y a la población en general permanezcan atentos al comportamiento de los niveles de estos ríos.

## REGIÓN DE LA AMAZONÍA

### SITIOS PARA LOS CUALES SE GENERA LA ALERTA

#### ALERTA NARANJA

#### PROBABILIDAD DE CRECIENTES SÚBITAS EN LOS RÍOS MOCOYA, SANGOYACO Y MULATO, UBICADOS EN LA PARTE ALTA DE LA CUENCA DEL RÍO CAQUETÁ.

Se mantiene la alerta naranja dado que se prevé nuevas oscilaciones en el nivel de los ríos Mocoaya, Mulato, Sangoyaco y la quebrada La Taruca, debido a que se pronostica persistan la lluvias durante los próximos días. El IDEAM recomienda a la población en general permanezcan atentos al comportamiento de los niveles de estos ríos.

#### PROBABILIDAD DE CRECIENTES SÚBITAS EN RÍOS AFLUENTES AL RÍO PUTUMAYO.

Se mantiene la alerta naranja dadas las lluvias que se presentaron en el sector del alto Putumayo y el río San Miguel, las cuales generaron oscilaciones en el nivel del cauce principal del río Putumayo en la cuenca alta como de sus aportantes en este sector. Por otro lado, dado que se pronostican lluvias durante los próximos días. El IDEAM recomienda a la población en general permanecer atentos al comportamiento de los niveles de estos ríos.

# ALERTAS POR NIVELES DE LOS RÍOS

## REGIÓN CARIBE

### SITIOS PARA LOS CUALES SE GENERA LA ALERTA

#### ALERTA AMARILLA

#### **INCREMENTOS SÚBITOS EN LA CUENCA ALTA DEL RÍO ATRATO.**

Persiste este nivel de alerta dado que se han registrado incrementos súbitos en varios afluentes, tales como el Andágueda, en inmediaciones de Bagadó (Chocó), Quito y Cabí. El pronóstico del estado del tiempo prevé que persistirán las lluvias para el departamento del Chocó por lo que se recomienda a la comunidad en general y a los Comités Locales de Gestión del Riesgo, permanecer atentos al comportamiento de los niveles tanto del cauce principal del río Atrato como de sus afluentes a lo largo de toda la cuenca. Se destaca que el cauce principal del Atrato reporta actualmente incremento en el nivel a la altura de la población de Quibdó.

#### **NIVELES ALTOS EN LA CUENCA BAJA DEL RÍO MAGDALENA.**

Se genera esta alerta dadas las precipitaciones antecedentes presentadas en el Bajo Magdalena. Por otro lado, los niveles del río Magdalena a la altura de la estación El Banco presentan niveles de ascenso. El IDEAM de igual forma extiende la recomendación a la UNGRD y demás organismos de socorro para que estén atentos al comportamiento de los niveles en estos cauces.

#### **PROBABILIDAD DE CRECIENTES SÚBITAS EN LOS NIVELES DEL RÍO CESAR Y SUS AFLUENTES EN LA CUENCA BAJA.**

Se mantiene la alerta amarilla dadas las fuertes precipitaciones con presencia de actividad eléctrica registradas en la cuenca media y baja del río Cesar, por lo que se prevé aumento del caudal en los afluentes a este cauce, especialmente del río Ariguaní. El IDEAM recomienda a la población en general estar atentos ante posibles ascensos significativos en los niveles de estos ríos.

#### **CRECIENTE SÚBITA EN EL RÍO ARIGUANÍ.**

Se emite la alerta amarilla debido a que se están presentando incrementos en los niveles del río Ariguaní y su afluente la quebrada El Jordán. El IDEAM recomienda a los comités de Gestión del Riesgo tanto locales como regionales, así como a la comunidad en general asentada en las márgenes de estos ríos, estar atentos ante posibles afectaciones por desbordamientos e inundaciones en sectores rurales y urbanos.

# ALERTAS POR NIVELES DE LOS RÍOS

## REGIÓN ANDINA

### SITIOS PARA LOS CUALES SE GENERA LA ALERTA

#### ALERTA AMARILLA

#### **PROBABILIDAD DE CRECIENTES SÚBITAS EN EL RIO SUMAPAZ.**

Se mantiene la alerta por probabilidad de incremento en los niveles en la cuenca alta del río Sumapaz, producto de las lluvias registradas en la zona. El IDEAM recomienda especial atención al comportamiento de los niveles a turistas que utilizan los balnearios del río Sumapaz y a los comités de Gestión del Riesgo.

#### **CRECIENTES SÚBITAS EN APORTANTES AL RÍO MAGDALENA EN EL TOLIMA.**

Se mantiene esta alerta dado que durante los últimos días se han presentado lluvias recurrentes sobre sectores del departamento del Tolima, las cuales han generado incrementos en aportantes al río Magdalena como los ríos Cucuana, Luisa, Lagunillas, Recio, Coello, Tetuán, Ortega, Amoyá, Ata, Prado, entre otros. Se destacan las fuertes lluvias que se han reportado sobre el municipio de Armero (Guayabal) y Líbano. El IDEAM recomienda a la población ribereña y autoridades locales y regionales de gestión del riesgo mantener atento seguimiento al comportamiento de los niveles dados los incrementos súbitos que se pueden estar presentando.

#### **PROBABILIDAD CRECIENTES SÚBITAS EN APORTANTES A LAS CUENCAS DE LOS RÍOS LA MIEL Y NARE.**

Dada la reactivación de las lluvias durante los últimos días y la probabilidad de que estas continúen durante los próximos días sobre sectores del departamento de Antioquía, se mantiene esta alerta dado que es probable se generen incrementos súbitos significativos en aportantes de montaña de estos dos ríos. El IDEAM hace un llamado de atención especial para que pobladores ribereños ubicados a lo largo de estas corrientes mantengan atento seguimiento al comportamiento de los niveles.

#### **PROBABILIDAD DE CRECIENTES SÚBITAS PARA LOS RÍOS DEL HUILA.**

Se mantiene esta alerta dadas las persistentes precipitaciones que se han registrado en sectores del departamento del Huila y Cauca, por lo que se prevé incrementos moderados en los niveles de los ríos Timaná, Suaza, Páez, Neiva, Yaguará, Fortalecillas, Cabrera y demás afluentes al río Magdalena en la cuenca alta.

# ALERTAS POR NIVELES DE LOS RÍOS

## REGIÓN ANDINA

### SITIOS PARA LOS CUALES SE GENERA LA ALERTA

#### ALERTA AMARILLA

#### **PROBABILIDAD DE CRECIENTES SÚBITAS EN RÍOS DE CUNDINAMARCA Y BOYACÁ.**

Debido a las fuertes precipitaciones presentadas en los departamentos de Cundinamarca y Boyacá se mantiene la alerta por probabilidad de crecientes súbitas para la cuenca alta del río Bogotá, así como los ríos Humea, Guavio, Negro y Garagoa. El IDEAM hace un llamado de atención especial para que pobladores ribereños ubicados a lo largo de estas corrientes mantengan atento seguimiento al comportamiento de los niveles.

#### **SE PREVÉ CRECIENTES SÚBITAS EN LOS RÍOS DE LA REGIÓN DEL CATATUMBO.**

Se mantiene esta alerta dadas las lluvias de variada intensidad que se han registrado sobre amplios sectores del departamento Norte de Santander, las cuales pueden generar incrementos súbitos sobre las corrientes ubicadas en la vertiente del Catatumbo. El IDEAM hace un llamado de atención para que pobladores ribereños y autoridades locales mantengan atento seguimiento al comportamiento de los niveles especialmente de los ríos Algodonal, Pamplonita, Zulia, Zulasquilla, Táchira, Sardinata, Tibú, entre otros, debido a que se pronostica que las precipitaciones se mantengan durante los próximos días.

#### **PROBABILIDAD DE CRECIENTES SÚBITAS EN LOS RÍOS DE MONTAÑA DEL DEPARTAMENTO DE ANTIOQUIA.**

Se mantiene esta alerta dada las lluvias fuertes con presencia de actividad eléctrica que se han registrado en diferentes sectores del departamento de Antioquia, las cuales están generando incrementos moderados en los niveles de los ríos de montaña especialmente en los ríos Tarazá, Man, Anorí, Bagre, Tenche, Nechí, San José, Segovia, San Juan, quebrada La Liboriana, río Medellín y sus afluentes. El IDEAM recomienda a la población en general estar atentos ante posibles incrementos súbitos en los niveles de estos ríos.

#### **CRECIENTES SÚBITAS EN LOS RÍOS CARARE, SUAREZ Y OPÓN.**

Se mantiene esta alerta que no se descartan crecientes súbitas en los ríos Carare, Suarez y Opón, a la altura de los municipios de Cimitarra, Chima, Sucre, Guacamayo, Charalá, Encino, Coromoro y Simacota en Santander. Se recomienda a los pobladores de las zonas ribereñas bajas estar atentos al comportamiento en los niveles de estos ríos.



# ALERTAS POR NIVELES DE LOS RÍOS

## REGIÓN PACÍFICA

### SITIOS PARA LOS CUALES SE GENERA LA ALERTA

#### ALERTA AMARILLA

#### CRECIENTES SÚBITAS EN EL RÍO BAUDÓ Y OTROS RÍOS DIRECTOS AL OCÉANO PACÍFICO.

Continúa la probabilidad de ocurrencia de lluvias en la zona, por lo que se mantiene la alerta amarilla. Se recomienda a la población en general continuar atentos al comportamiento de los niveles de los afluentes como el río Jella y la quebrada Chocolatal, en inmediaciones de Bahía Solano (Chocó), entre otros. El IDEAM de igual forma extiende la recomendación a la UNGRD y demás organismos de socorro para que estén atentos al comportamiento de los niveles en estos cauces.

#### CRECIENTES SÚBITAS EN EL RÍO MIRA.

Se mantiene esta alerta ante la probabilidad de crecientes súbitas en el río Mira dado que durante los últimos días se han presentado lluvias entre ligeras a moderadas sobre la cuenca. El IDEAM recomienda para que los pobladores mantengan atento seguimiento al comportamiento de los niveles del río y tomen las medidas preventivas necesarias ante los impactos que puedan ocasionar dichos incrementos.

## REGIÓN DE LA AMAZONÍA

### SITIOS PARA LOS CUALES SE GENERA LA ALERTA

#### ALERTA AMARILLA

#### PROBABILIDAD DE CRECIENTES SÚBITAS EN RÍOS DE LAS CUENCAS PESCADO Y ORTEGUAZA.

Se mantiene esta alerta dadas las precipitaciones presentadas en el piedemonte caqueteño, por lo que se pueden presentar incrementos en los niveles de los diferentes ríos pertenecientes a las cuencas Orteguzza y Pescado. El IDEAM recomienda a la población en general permanezcan atentos al comportamiento de los niveles de estos ríos.

# ALERTAS POR AMENAZAS DE INCENDIOS DE LA COBERTURA VEGETAL

## ALERTA ROJA:

Amenaza Alta o muy alta de ocurrencia de incendios de la cobertura vegetal en zonas de bosques, cultivos y pastos, localizados en los siguientes municipios y sectores aledaños:

## ALERTA NARANJA:

Amenaza moderada de ocurrencia de incendios de la cobertura vegetal en zonas de bosques, cultivos y pastos, localizados en los siguientes municipios y sectores aledaños:

## CONDICIONES NORMALES

No se emiten alertas por incendios de la cobertura vegetal en el país.

# ALERTAS POR AMENAZAS DE DESLIZAMIENTO

**ALERTA ROJA:**

Amenaza alta a muy alta por deslizamientos de tierra detonados por lluvias, localizados en los siguientes municipios:

**ALERTA NARANJA:**

Amenaza moderada por deslizamientos de tierra detonados por lluvias, localizados en los siguientes municipios:

## REGIÓN CARIBE

### SITIOS PARA LOS CUALES SE GENERA LA ALERTA

**ALERTA NARANJA**

**BOLIVAR:** Achí y San Jacinto del Cauca.  
**SUCRE:** Guaranda.

## REGIÓN ANDINA

### SITIOS PARA LOS CUALES SE GENERA LA ALERTA

**ALERTA NARANJA**

**ANTIOQUIA:** Carmen de Viboral, Cocorná, San Francisco, San Luis y Sonsón.  
**BOYACÁ:** Muzo.  
**CALDAS:** Manizales, Pensilvania y Samaná.  
**CUNDINAMARCA:** Guayabetal.  
**HUILA:** Íquira, Teruel y Yaguará.  
**QUINDÍO:** Armenia y Calarcá.  
**RISARALDA:** Belén de Umbría y Pereira.  
**TOLIMA:** Cajamarca y Natagaima.

## REGIÓN PACÍFICA

### SITIOS PARA LOS CUALES SE GENERA LA ALERTA

**ALERTA NARANJA**

**CAUCA:** El Tambo, La Sierra, López, Rosas y Timbiquí.  
**CHOCÓ:** Atrato (Yuto), Condoto, Medio San Juan (Andagoya), Quibdó, Río Iró (Santa Rita) y Río Quito (Paimadó).  
**VALLE DEL CAUCA:** Andalucía, Buenaventura, Bugalagrande, Cali y Tuluá.  
**NARIÑO:** Barbacoas y Ricaurte.

## REGIÓN DE LA ORINOQUÍA

### SITIOS PARA LOS CUALES SE GENERA LA ALERTA

**ALERTA NARANJA**

**META:** Lejanías y Villavicencio.

## REGIÓN DE LA AMAZONÍA

### SITIOS PARA LOS CUALES SE GENERA LA ALERTA

**ALERTA NARANJA**

**PUTUMAYO:** Orito y Mocoa.

# ALERTAS POR AMENAZAS DE DESLIZAMIENTO

**ALERTA ROJA:**

Amenaza alta a muy alta por deslizamientos de tierra detonados por lluvias, localizados en los siguientes municipios:

**ALERTA NARANJA:**

Amenaza moderada por deslizamientos de tierra detonados por lluvias, localizados en los siguientes municipios:

REGIÓN CARIBE	
SITIOS PARA LOS CUALES SE GENERA LA ALERTA	
ALERTA AMARILLA	<b>CÓRDOBA:</b> Puerto Libertador.
	<b>BOLIVAR:</b> Montecristo y Tiquisio (Puerto Rico).
	<b>MAGDALENA:</b> Santa Marta
	<b>CESAR:</b> San Alberto.

REGIÓN ANDINA	
SITIOS PARA LOS CUALES SE GENERA LA ALERTA	
ALERTA AMARILLA	<b>ANTIOQUIA:</b> Abejorral, Amagá, Amalfi, Andes, Anorí, Argelia, Armenia, Briceño, Cáceres, Caldas, Campamento, Cañasgordas, Caracolí, Caramanta, Ciudad Bolívar, Concordia, Dabeiba, Ebéjico, Fredonia, Frontino, Giraldo, Ituango, La Ceja, La Pintada, La Unión, Maceo, Medellín, Montebello, Nariño, Necoclí, Puerto Berrío, Puerto Nare, Puerto Triunfo, Remedios, Salgar, San Carlos, Santa Bárbara, Santa Fe de Antioquia, Segovia, Sopetrán, Tarazá, Tarso, Toledo, Uramita, Urrao, Valdivia, Vegachí, Venecia, Yalí, Yarumal y Yolombó.
	<b>BOYACÁ:</b> Almeida, Aquitania, Berbeo, Betéitiva, Buenavista, Campohermoso, Chinavita, Chita, Chivor, Coper, Corrales, El Espino, Gámeza, Guicán, La Victoria, Labranzagrande, Macanal, Maripí, Miraflores, Mongua, Monquirá, Otanche, Pachavita, Páez, Pajarito, Panqueba, Pauna, Paya, Paz de Río, Pesca, Puerto Boyacá, Quípama, Rondón, Saboyá, San José de Pare, San Luis de Gaceno, San Pablo de Borbur, Santa María, Santana, Socotá, Tasco, Tibaná, Turmequé, Úmbita y Ventaquemada.
	<b>CALDAS:</b> Aguadas, Belalcázar, Chinchiná, Filadelfia, La Merced, Manzanares, Marmato, Marulanda, Neira, Pácora, Salamina, Supia y Villamaría.
	<b>CUNDINAMARCA:</b> Agua de Dios, Albán, Anapoima, Anolaima, Apulo, Arbeláez, Beltrán, Bituima, Bogotá D.C., Bojacá, Cabrera, Cachipay, Caparrapí, Cáqueza, Carmen de Carupa, Chaguaní, Chipaque, Chocontá, Cucunubá, El Colegio, El Peñón, El Rosal, Facatativá, Fusagasugá, Gachetá, Gama, Granada, Guaduas, Guatavita, Guayabal de Siquima, Gutiérrez, Jerusalén, La Calera, La Mesa, La Palma, La Peña, La Vega, Lenguazaque, Machetá, Medina, Nilo, Nimaima, Nocaima, Pacho, Paima, Pandi, Pasca, Pulí, Quebradanegra, Quetame, Quipile, Ricaurte, San Antonio de Tequendama, San Bernardo, San Cayetano, San Francisco, San Juan de Rioseco, Sasaima, Sesquilé, Sibaté, Sylvania, Soacha, Subachoque, Suesca, Supatá, Sutatausa, Tabío, Tausa, Tena, Tibacuy, Tocaima, Topaipí, Ubalá, Utica, Venecia, Vergara, Vianí, Villagómez, Villapinzón, Villeta, Viotá, Yacopí, Zipacón y Zipaquirá.

# ALERTAS POR AMENAZAS DE DESLIZAMIENTO

**ALERTA ROJA:**

Amenaza alta a muy alta por deslizamientos de tierra detonados por lluvias, localizados en los siguientes municipios:

**ALERTA NARANJA:**

Amenaza moderada por deslizamientos de tierra detonados por lluvias, localizados en los siguientes municipios:

<b>REGIÓN ANDINA</b>	
<b>SITIOS PARA LOS CUALES SE GENERA LA ALERTA</b>	
<b>ALERTA AMARILLA</b>	<p><b>HUILA:</b> Aipe, La Plata y Neiva.</p> <p><b>NORTE DE SANTANDER:</b> Ábrego, Cócota, Chinácota, Chitagá, Convención, Cututilla, Durania, El Zulia, Gramalote, Hacarí, Labateca, Lourdes, Pamplona, Salazar, San Calixto, Sardinata, Teorama, Toledo y Villa Caro.</p> <p><b>QUINDÍO:</b> Circasia, Córdoba, Filandia, Génova, Pijao y Salento.</p> <p><b>RISARALDA:</b> Apía, Balboa, La Virginia, Marsella, Pueblo Rico, Santa Rosa de Cabal y Santuario.</p> <p><b>SANTANDER:</b> Albania, Barbosa, Bolivar, Carcasí, Charalá, Chipatá, Contratación, Coromoro, El Carmen, El Guacamayo, Florián, Girón, Guavatá, Guepsa, La Belleza, La Paz, Landázuri, Macaravita, Matanza, Puente Nacional, Rionegro, San Benito, San Miguel, Santa Helena del Opón, Sucre y Vélez.</p> <p><b>TOLIMA:</b> Alpujarra, Anzoátegui, Armero (Guayabal), Ataco, Carmen de Apicalá, Casabianca, Chaparral, Cunday, Dolores, Falan, Fresno, Herveo, Ibagué, Icononzo, Lérida, Líbano, Mariquita, Melgar, Murillo, Palocabildo, Planadas, Prado, Purificación, Rioblanco, Roncesvalles, San Antonio, Santa Isabel, Venadillo, Villahermosa y Villarrica.</p>
<b>REGIÓN PACÍFICA</b>	
<b>SITIOS PARA LOS CUALES SE GENERA LA ALERTA</b>	
<b>ALERTA AMARILLA</b>	<p><b>CAUCA:</b> Almaguer, Bolívar, Buenos Aires, Caldono, Inzá, Jambaló, La Vega, Páez (Belalcázar), Popayán, Santa Rosa, Silvia, Suárez, Toribío y Totoró.</p> <p><b>CHOCÓ:</b> Alto Baudó (Pie de Pato), Bagadó, Bahía Solano (Mutis), Bajo Baudó (Pizarro), El Cantón del San Pablo (Managrú), El Carmen, Istmina, Lloró, Medio Atrato (Beté), Medio Baudó (Boca de Pepé), Nóvita, Nuquí, Sipí y Tadó.</p> <p><b>NARIÑO:</b> Albán (San José), Buesaco, Cumbitara, Linares y Samaniego.</p> <p><b>VALLE DEL CAUCA:</b> Ansermanuevo, Bolívar, Buga, Caicedonia, Calima (El Darién), Dagua, El Cerrito, El Dovio, San Pedro, Sevilla y Versalles.</p>

# ALERTAS POR AMENAZAS DE DESLIZAMIENTO

**ALERTA ROJA:**

Amenaza alta a muy alta por deslizamientos de tierra detonados por lluvias, localizados en los siguientes municipios:

**ALERTA NARANJA:**

Amenaza moderada por deslizamientos de tierra detonados por lluvias, localizados en los siguientes municipios:

<b>REGIÓN DE LA ORINOQUÍA</b>	
<b>ALERTA AMARILLA</b>	<b>SITIOS PARA LOS CUALES SE GENERA LA ALERTA</b>
	<b>ARAUCA:</b> Fortul y Tame.
	<b>CASANARE:</b> Aguazul, Chámeza, Hato Corozal, La Salina, Paz de Ariporo, Recetor, Sabanalarga, Támara, Tauramena y Yopal. <b>META:</b> Acacías, Cubarral, El Calvario, Guamal, La Macarena, Restrepo y Vistahermosa.
<b>REGIÓN DE LA AMAZONÍA</b>	
<b>ALERTA AMARILLA</b>	<b>SITIOS PARA LOS CUALES SE GENERA LA ALERTA</b>
	<b>CAQUETÁ:</b> Belén de Los Andaquíes y Morelia.

# ALERTAS POR AMENAZAS DE DESLIZAMIENTO

**ALERTA ROJA:**

Amenaza alta a muy alta por deslizamientos de tierra detonados por lluvias, localizados en los siguientes municipios:

**ALERTA NARANJA:**

Amenaza moderada por deslizamientos de tierra detonados por lluvias, localizados en los siguientes municipios:

## SECTORES VIALES

### SECTORES VIALES IDENTIFICADOS CON POTENCIALIDAD DE DESLIZAMIENTOS, EN LOS CUALES GENERAN ALERTAS

DEPARTAMENTO	SECTOR VIAL
ANTIOQUIA	Santuario – Cruce Ruta 45 (Caño Alegre); Medellín – Santafé de Antioquia (Sector La Aldea); Santa Fé de Antioquia – Puerto Nuevo; Miserenga – Palmitas – Medellín.
CHOCÓ	Quibdó – Pereira; Cértegui – Quibdó; Las Ánimas – Cértegui.
BOYACÁ	Santuario – Cruce Ruta 45 (Caño Alegre).
CAUCA	Mojarras – Popayán; Munchique – Popayán; Timbío – El Tablón.
CUNDINAMARCA	Girardot – Mosquera; La Mesa – Tena.
META	Pipiral – Villavicencio; Bogotá (El Portal) – Villavicencio.
SANTANDER	Bucaramanga – Barrancabermeja.
HUILA	Cruce Tesalia – Teruel; Neiva – Natagaima.
QUINDÍO	Armenia – Calarcá; Armenia – Manizales; Calarcá–Pereira.
TOLIMA	Neiva – Natagaima.
NARIÑO	Junín – Túquerres; Tumaco – Junín-
VALLE DEL CAUCA	Buenaventura – Cruce Ruta 40 (Loboguerrero); Intersección Sena – Intersección Citronela.

# ALERTAS METEOMARINA

## MAR CARIBE

**ALERTA AMARILLA**

**POR PLEAMAR.**

Hasta el próximo 05 de enero de 2018, el nivel del mar estará influenciado por la pleamar más significativa del mes, asociada a la marea astronómica, su mayor incidencia tendrá lugar tanto en el centro como en el occidente del mar Caribe colombiano, incluyendo el archipiélago de San Andrés y Providencia. Por tal motivo, se recomienda a los pescadores, habitantes ribereños y operadores de embarcaciones menores, estar atentos a la evolución del fenómeno.

**POR TIEMPO LLUVIOSO.**

Sobre el centro y occidente del Mar Caribe colombiano, tanto en zonas costeras como en altamar, son probables lluvias de variada intensidad inclusive con probabilidad de tormentas eléctricas y rachas de viento. Por lo anterior, se recomienda a los usuarios de pequeñas embarcaciones consultar con las Capitanías de puerto antes de zarpar en zonas de inminente tempestad y a los habitantes costeros estar atentos a la evolución de las condiciones meteorológicas.

## OCEÁNO PACÍFICO

### CONDICIONES NORMALES



°C: grados Celsius

m: metros

mm: milímetros

msnm: metros sobre nivel del mar

Km/h: kilómetros por hora

HLC: hora local colombiana

GOES: Geostationary Operational Environmental Satellites (Satélite Geoestacionario Operacional Ambiental).

GOES-16 es el designado GOES-Este, localizado en 75° W sobre el ecuador geográfico.

PNN: Parque Nacional Natural

SFF: Santuario de Fauna y Flora



**ALERTA ROJA. PARA TOMAR ACCIÓN** Advierte al Sistema Nacional de Gestión del Riesgo de Desastres sobre el peligro de un fenómeno y sus efectos adversos sobre la población. Se emite una alerta sólo cuando la identificación de un evento extraordinario indique la amenaza inminente y cuando la gravedad del fenómeno requiera atención prioritaria de los comités departamentales y locales.



**ALERTA NARANJA. PARA PREPARARSE** Indica la amenaza de un fenómeno. No implica riesgo inmediato por lo que es catalogado como un mensaje para informarse y prepararse. El aviso implica vigilancia continua ya que las condiciones son propicias para el desarrollo de un suceso natural.



**ALERTA AMARILLA. PARA INFORMARSE** Se emite cuando las condiciones hidrometeorológicas son favorables para la ocurrencia de un fenómeno natural y pueden aumentar el riesgo según los pronósticos. Por sus características, este nivel está encaminado a informar.

**CONDICIONES NORMALES** Indica que no existe ninguna clase de alerta para la región o zona mencionada.

**OMAR FRANCO** | Director General

**CHRISTIAN EUSCÁTEGUI** | Jefe Oficina del Servicio de Pronósticos y Alertas

**Profesionales de Turno:**

Luis Alfonso LÓPEZ, Claudia TORRES, Albeiro FIGUEROA,  
 Sonia BERMÚDEZ, Julián URREA y Juan BARRIOS.

<http://www.ideam.gov.co>

Correos electrónicos: [servicio@ideam.gov.co](mailto:servicio@ideam.gov.co), [alertas@ideam.gov.co](mailto:alertas@ideam.gov.co)

Calle 25D # 96B – 70, Piso 3. Bogotá, D.C., Colombia.

Teléfono: 3075625 Ext. 1334–1336.

**Síguenos en:**

