

INFORME TÉCNICO DIARIO N°006

El IDEAM comunica al Sistema Nacional de Gestión del Riesgo (SNGR) y al Sistema Nacional Ambiental (SINA).

Bogotá D. C., sábado 06 de enero de 2018.

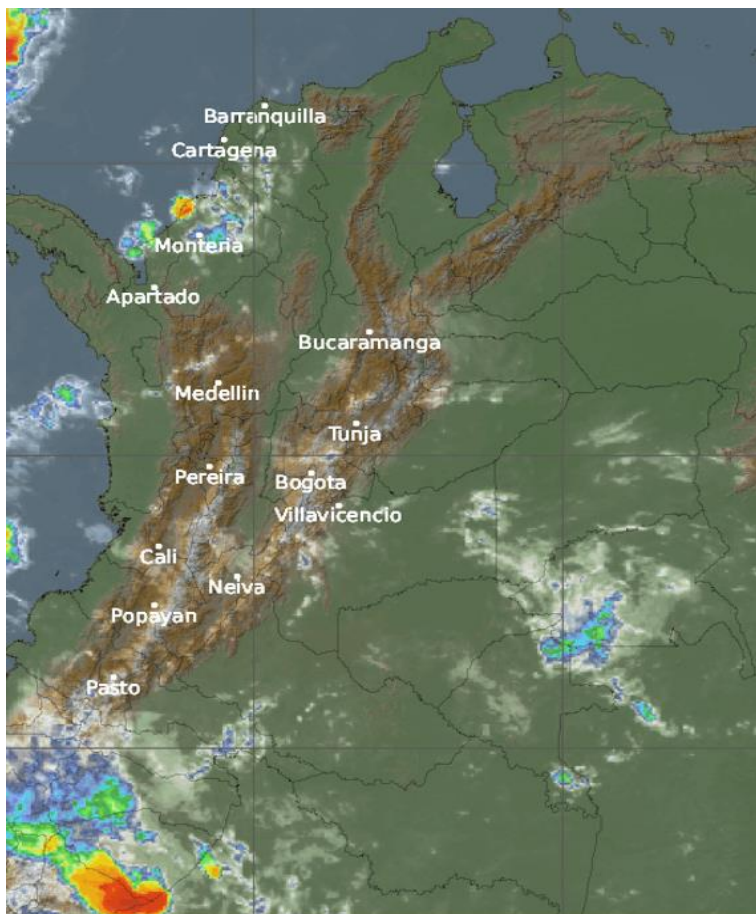
Hora de actualización:
11:50 a.m. HLC

CONDICIONES HIDROMETEOROLÓGICAS ACTUALES

Durante las últimas horas, las lluvias más intensas y en algunos casos con presencia de actividad eléctrica se han presentado en diversos sectores montaña de Nariño, Cauca, Guainía y sectores del piedemonte de Caquetá y Putumayo. Lluvias ligeras o lloviznas en sectores de montaña del centro y sur de la región Andina. En el transcurso de tarde y noche, se prevé que se activen las lluvias en diversos sectores del sur de la región Caribe, centro y sur de la región Pacífica y Andina. En el oriente del país se prevén lluvias moderadas en Guainía Vaupés, Amazonas y sectores del piedemonte Amazónico.

IMAGEN SATELITAL

Canal Infrarrojo – GOES13 | 06 de enero de 2018 | 11:15 a.m. HLC



Consulte todos los días el pronóstico del tiempo y las alertas hidrometeorológicas vigentes del IDEAM, en un formato de calidad. Alrededor de las 7:30 a. m. está a disposición del público en www.ideam.gov.co.

Se puede ver también en dispositivos móviles **AQUÍ**





LO MÁS DESTACADO

LLUVIAS REGISTRADAS EN LAS ÚLTIMAS 24 HORAS

- En las últimas 24 horas las precipitaciones disminuyeron moderadamente en el territorio nacional; las más importantes se concentraron en sectores de la región Andina y Pacífica. La mayor precipitación se presentó en el municipio de **Lebrija (Santander)** con **88.8 mm**.

ALERTA ROJA

- Por probabilidad moderada de deslizamientos de tierra detonados por lluvias en el municipio de Anorí y San Francisco (Antioquia) y Samaná (Caldas).
- Por oleaje y viento en el Mar Caribe.

ALERTA NARANJA

- Por probabilidad de crecientes o incrementos súbitos de nivel en los aportantes al río Cauca, tanto en la cuenca media como en sectores del Eje Cafetero; en los ríos de montaña de Antioquia, ríos del Valle del Cauca, del río San Juan, en los ríos Mocoa, Sangoyaco y Mulato, ubicados en la parte alta de la cuenca del río Caquetá; así como en ríos afluentes al río Putumayo.
- Por niveles altos en la cuenca del río Atrato; y el río Cauca a la altura del municipio de Guaranda, Sucre.
- Por probabilidad moderada de deslizamientos de tierra detonados por lluvias, en sectores inestables o de alta pendiente, localizados en varios municipios de las regiones Caribe, Andina y Pacífica.
- Por tiempo lluvioso en el Mar Caribe.
- Por mar de Leva en el Mar Caribe.

ALERTA AMARILLA

- Por probabilidad de crecientes o incrementos súbitos de nivel río San Jorge; cuenca del río Nare en Boyacá; en los ríos Carare, Suarez y Opón (Santander); cuenca del río Micay (Cauca), río Mira (Nariño) y otros cauces directos al Océano Pacífico; así como en ríos de las cuencas Pescado y Orteguzza (Caquetá).
- Por probabilidad baja de deslizamientos de tierra detonados por lluvias, en sectores inestables o de alta pendiente, localizados en amplias áreas de las regiones Caribe, Andina, Pacífica, Orinoquía y Amazonía.

PRONÓSTICO CONDICIONES METEOROLÓGICAS ESPECIALES

ÁREA DEL VOLCÁN GALERAS

Durante la jornada se pronostican condiciones seminubosas con lloviznas y/o lluvias intermitentes a lo largo del día.

El SERVICIO GEOLÓGICO COLOMBIANO reporta en nivel AMARILLO (III): CAMBIOS EN EL COMPORTAMIENTO DE LA ACTIVIDAD VOLCÁNICA. Lat: 155 Lon: -77.37

ELEVACIÓN (pies)	DIRECCIÓN	VELOCIDAD	
		NUDOS	Km/h
10,000	SURESTE	0 - 5	0 - 9
18,000	ESTE	10 - 15	18 - 27
24,000	NORESTE	20 - 25	36 - 45
30,000	ESTE	25 - 30	45 - 54

ÁREA DEL VOLCÁN NEVADO DEL HUILA

A lo largo de la jornada se estima cielo entre parcial y mayormente cubierto con predominio de tiempo seco.

El SERVICIO GEOLÓGICO COLOMBIANO reporta en nivel AMARILLO (III): CAMBIOS EN EL COMPORTAMIENTO DE LA ACTIVIDAD VOLCÁNICA. Lat: 2.92 Lon: -76.05

ELEVACIÓN (pies)	DIRECCIÓN	VELOCIDAD	
		NUDOS	Km/h
10,000	NORESTE	0 - 5	0 - 9
18,000	ESTE	10 - 15	18 - 27
24,000	ESTE	15 - 20	27 - 36
30,000	ESTE	15 - 20	27 - 36

ÁREA DEL VOLCÁN CERRO MACHÍN

Durante de la jornada se pronostican condiciones de cielo mayormente nublado con lloviznas intermitentes

El SERVICIO GEOLÓGICO COLOMBIANO reporta en nivel AMARILLO (III): CAMBIOS EN EL COMPORTAMIENTO DE LA ACTIVIDAD VOLCÁNICA. Lat: 4.80 Lon: -75.62

ELEVACIÓN (pies)	DIRECCIÓN	VELOCIDAD	
		NUDOS	Km/h
10,000	ESTE	0 - 5	0 - 9
18,000	ESTE	10 - 15	18 - 27
24,000	ESTE	10 - 15	18 - 27
30,000	SURESTE	10 - 15	18 - 27

ÁREA DEL VOLCÁN NEVADO DEL RUIZ

En la mayor parte de la jornada se estima cielo parcial cubierto con tiempo seco, mientras que finalizando la tarde y en horas de la noche se espera aumento de nubosidad con precipitaciones entre ligeras y moderadas.

El SERVICIO GEOLÓGICO COLOMBIANO reporta en nivel AMARILLO (III): CAMBIOS EN EL COMPORTAMIENTO DE LA ACTIVIDAD VOLCÁNICA. Lat: 4.89 Lon: -75.32

ELEVACIÓN (pies)	DIRECCIÓN	VELOCIDAD	
		NUDOS	Km/h
10,000	NORESTE	0 - 5	0 - 9
18,000	NORESTE	5 - 10	9 - 18
24,000	ESTE	15 - 20	27 - 36
30,000	ESTE	20 - 25	36 - 45

ÁREA DEL COMPLEJO VOLCÁNICO CHILES-CERRO NEGRO DE MAYASQUER

En el transcurso de la jornada, predominarán las condiciones de cielo parcial a mayormente nubladas con presencia de lloviznas en la mañana y lluvias de variada intensidad para la tarde.

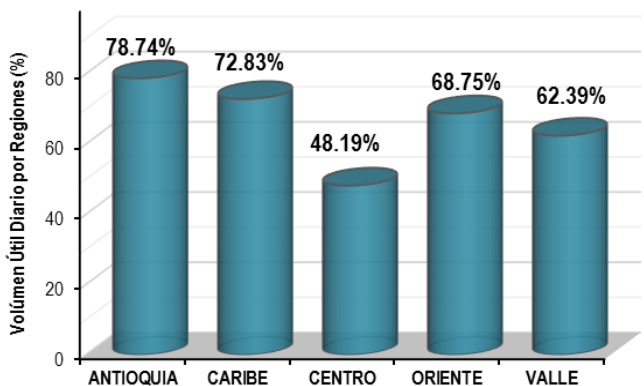
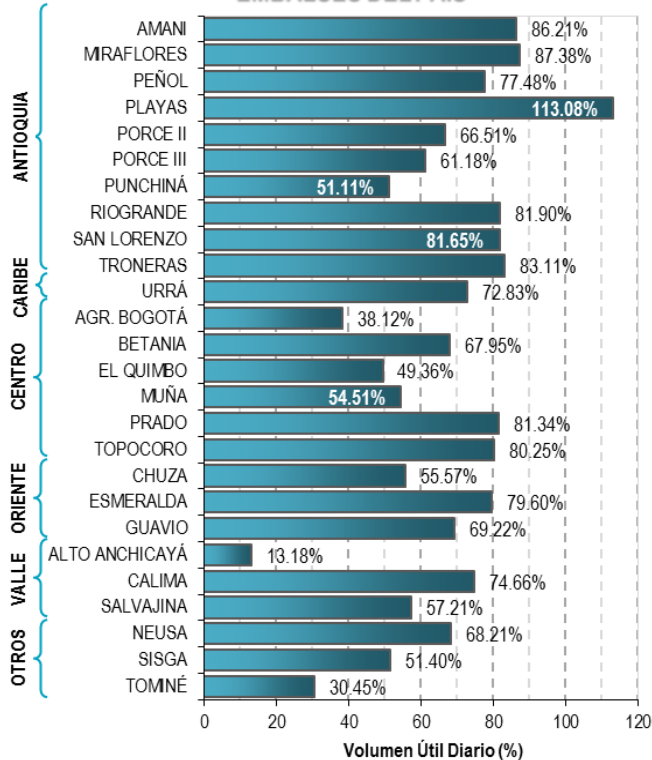
El SERVICIO GEOLÓGICO COLOMBIANO reporta en nivel AMARILLO (III): CAMBIOS EN EL COMPORTAMIENTO DE LA ACTIVIDAD VOLCÁNICA. Lat: 0.81-Lon:77.93 Lat: 0.76 Lon: -77.95

ELEVACIÓN (pies)	DIRECCIÓN	VELOCIDAD	
		NUDOS	Km/h
10,000	ESTE	5 - 10	9 - 18
18,000	NORESTE	15 - 20	27 - 36
24,000	NORESTE	20 - 25	36 - 45
30,000	ESTE	25 - 30	45 - 54

ESTADO DE LOS EMBALSES

A continuación se relaciona el volumen útil diario de los principales embalses del país (expresado en porcentaje), de acuerdo con la información reportada por XM S.A. E.S.P en la siguiente dirección electrónica: <http://ido.xm.com.co/ido/SitePages/hidrologia.aspx?q=reservas>

VOLUMEN ÚTIL DIARIO EN LOS PRINCIPALES EMBALSES DEL PAÍS



Para estar informado diariamente de lo que pasa con el **pronóstico del tiempo y las alertas.**

Síguenos en Twitter
@IDEAMColombia



PRECIPITACIONES

A continuación se relacionan los municipios donde en las últimas 24 horas se registraron precipitaciones iguales o superiores a 30.0 mm.

Se aclara que las precipitaciones indicadas en los municipios, realmente corresponden a aquellos puntos en los cuales el IDEAM tiene estaciones de monitoreo, pero no necesariamente quiere decir que el dato corresponda a las lluvias que se presentaron directamente sobre el área urbana en donde se concentra la mayor población. En ocasiones la estación sobre la cual se destaca el mayor valor de precipitación, a pesar de pertenecer al municipio, puede quedar alejada del centro poblado principal.

DEPARTAMENTO	MUNICIPIO
ANTIOQUIA	Yondo (72.0), Abejorral (44.0).
BOYACÁ	Rondo (50.3), Zetaquirá (35.9).
CALDAS	Marquetalía (38.7), Victoria (37.3), Samana (36.0).
CAUCA	López de Micay (46.0).
CHOCO	Lloró (30.5).
CUNDINAMARCA	La Vega (30.0).
HUILA	Aipe (43.9), Oporapa (31.0), Pitalito (30.0).
NARIÑO	Barbacoas (35.0).
SANTANDER	Lebrija (88.8) , Cimitarra (71.2), Puerto Parra (58.0), Guadalupe (38.5), Albania (32.1).
TOLIMA	Cunday (61.1), Prado (51.5), Alpujarra (45), Ataco (37.0), Coyaima (32.7),

Para estar informado diariamente de lo que pasa con el **pronóstico del tiempo y las alertas.**

Síguenos en Twitter
@IDEAMColombia



TEMPERATURAS MÁXIMAS

A continuación se relacionan los municipios donde en las últimas 24 horas se registraron temperaturas iguales o superiores a 35.0 °C.

Se aclara que las temperaturas indicadas en los municipios, realmente corresponden a aquellos puntos en los cuales el IDEAM tiene estaciones de monitoreo, pero no necesariamente quiere decir que el dato corresponda a las temperaturas que se presentaron directamente sobre el casco urbano en donde se concentra la mayor población. En ocasiones la estación sobre la cual se destaca el mayor valor de temperatura, a pesar de pertenecer al municipio, puede quedar alejada del centro poblado principal.

DEPARTAMENTO	MUNICIPIO
CAQUETÁ	Valparaíso (36.0).
CESAR	Agustín Codazzi (35.2), Bosconia (35.0).
CÓRDOBA	Ayapel (35.4).
SUCRE	San Benito Abad (35.4).
TOLIMA	Ambalema (35.6).
VICHADA	Puerto Carreño (35.8).



PRONÓSTICO METEOROLÓGICO



Sábado 06 y Domingo 07 de enero de 2018

REGIÓN	PRONÓSTICO
<p>SABANA DE BOGOTÁ</p>	<p>SÁBADO. En la tarde se estima incremento de la nubosidad, con presencia de lloviznas y lluvias ligeras sectorizadas y de corta duración en diversos sectores del oriente, norte y noroccidente de la ciudad y de la Sabana. Predominio de condiciones secas para el resto del área. Para la noche es probable que se mantenga el cielo cubierto y sea característico el tiempo seco, aunque no se descartan algunas lloviznas en localidades ubicadas en el oriente de la ciudad.</p> <p>DOMINGO. Para el día se estima cielo parcialmente cubierto y predominen las condiciones de tiempo seco en la ciudad, se estima presencia de lluvias ligeras en horas de la noche.</p>
<p>CARIBE</p>	<p>SÁBADO. En la tarde se prevé presencia de lluvias en diferentes sectores de Magdalena, Atlántico, sectores de Bolívar, Córdoba y norte de Sucre. Para la noche se estiman lluvias al sur de Córdoba y Sucre. Probabilidad moderada de lluvias al norte de Magdalena y Cesar.</p> <p>DOMINGO. En la mañana se prevé cielo entre parcial y mayormente cubierto con presencia de lluvias en sectores del sur de Córdoba y de Bolívar. Para la tarde persistirán las lluvias las de mayor intensidad al suroccidente de la región. En la noche las lluvias perderán intensidad.</p>
<p>ARCHIPIÉLAGO DE SAN ANDRÉS, PROVIDENCIA Y SANTA CATALINA</p>	<p>SÁBADO. En la tarde se registrarán lluvias en el archipiélago con abundante nubosidad. Para la noche se prevé cielo cubierto y presencia de lluvias de moderada a baja intensidad.</p> <p>DOMINGO. En el área se estiman lluvias en las primeras horas del día, mientras que, en la tarde se estima cielo parcialmente cubierto y predominio de tiempo seco con abundante nubosidad.</p>
<p>MAR CARIBE</p>	<p>SÁBADO. En el área persistirán las lluvias, las de mayor intensidad en sectores del occidente de la región.</p> <p>DOMINGO. Se prevé cielo entre parcial y mayormente cubierto con presencia de lluvias entre ligeras y moderadas, se estima que se presenten en horas de la tarde y noche.</p>

Planeando tu día? Descarga YA y conoce...



Consúltalo a diario y únete a la Cultura del Pronóstico del IDEAM

Disponible para  



PRONÓSTICO METEOROLÓGICO

Sábado 06 y Domingo 07 de enero de 2018



REGIÓN	PRONÓSTICO
ANDINA	<p>SÁBADO. En la tarde se estima incremento de la nubosidad con presencia de lluvias en Antioquia, sur de Santander, Caldas, Risaralda, norte de Cundinamarca, norte de Tolima. De menor intensidad se estiman en sectores de norte de Boyacá, Huila y Nariño. Para la noche se observará incremento de las precipitaciones en sectores del oriente de Antioquia, Caldas, sur de Santander, oriente de Cundinamarca, Tolima y montañas de Nariño y Cauca.</p> <p>DOMINGO. Se prevé lluvias a lo largo de la región en especial en horas de la tarde y de la noche, las de mayor intensidad en Antioquia, Santander, Cundinamarca, norte de Tolima, Cauca, Nariño, occidente de Boyacá y amplios sectores de Cundinamarca.</p>
INSULAR PACÍFICA	<p>SÁBADO. En Malpelo y Gorgona se estiman precipitaciones en horas de la mañana y tarde. En horas de la noche se prevé predominio de tiempo seco en el área insular.</p> <p>DOMINGO. Condiciones mayormente cubiertas con lluvias a diferentes horas en Malpelo. En Gorgona posibles lluvias en horas de la noche</p>
PACÍFICA	<p>SÁBADO. En la tarde se estima mayor nubosidad con lluvias de variada intensidad en Nariño, Cauca, amplios sectores de Chocó y occidente de Valle del Cauca. Posibilidad de descargas eléctricas. Para la noche se estiman lluvias sectorizadas en zonas Nariño, litoral de Valle del Cauca y Cauca y en el sur de Chocó.</p> <p>DOMINGO. A lo largo de la jornada, se prevé abundante nubosidad con lluvias en gran parte de la región, las más fuertes se esperan en horas de la madrugada y mañana sobre sur de Chocó y occidente de Valle.</p>
OCÉANO PACÍFICO	<p>SÁBADO. Se espera condiciones de cielo mayormente nublado con lluvias en sectores del centro del área marítima durante la mañana y la tarde. En la noche, las lluvias se extenderán a diversos sectores del área marítima incluido sectores aledaños al litoral. Probabilidad de actividad eléctrica en los momentos de lluvia intensa.</p> <p>DOMINGO. Condiciones nubosas con lluvias en el norte del área, las más intensas en horas de la mañana y noche. Probabilidad de actividad eléctrica en momentos de lluvia intensa.</p>

Planeando tu día?
Descarga YA y conoce...



Consúltalo a diario y únete a
la Cultura del Pronóstico del IDEAM

Disponible para  



PRONÓSTICO METEOROLÓGICO

Sábado 06 y Domingo 07 de enero de 2018




REGIÓN	PRONÓSTICO
<p>ORINOQUÍA</p>	<p>SÁBADO. En horas de la tarde se estima cielo parcialmente cubierto con probables lluvias en el suroriente de Vichada y algunas lloviznas en sectores del piedemonte de Meta. Durante la noche se estima cielo parcialmente cubierto con predominio de condiciones secas en amplios sectores de la región, salvo por algunas precipitaciones ligeras o lloviznas en Vichada</p> <p>DOMINGO. Se estima cielo entre ligera y parcialmente nublado y predominio de tiempo seco con lluvias en Meta y Vichada.</p>
<p>AMAZONÍA</p>	<p>SÁBADO. En la tarde se mantendrán condiciones nubosas, las precipitaciones más persistentes se prevén que se presenten en diversos sectores de los departamentos de Amazonas, Vaupés, Guaviare y oriente de los departamentos de Caquetá y Putumayo. Durante la noche, se prevé nubosidad variada con presencia de lluvias en sectores del piedemonte de Caquetá y Putumayo, sur de Amazonas, Vaupés y Guaviare..</p> <p>DOMINGO. Se prevé cielo entre parcial a mayormente nublado; lluvias en Vaupés, Amazonas, Guainía y Guaviare, principalmente en horas de la mañana y tarde.</p>

Planeando tu día?
Descarga YA y conoce...



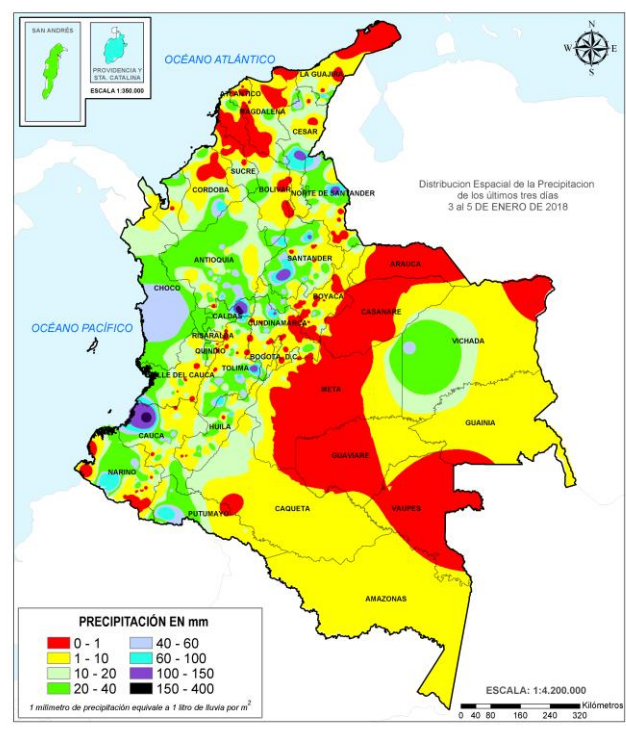
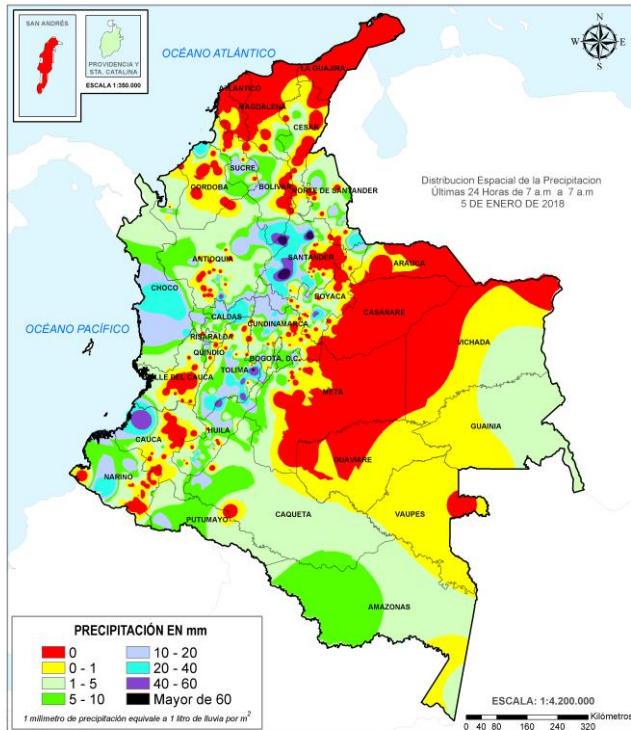
Consúltalo a diario y únete a la Cultura del Pronóstico del IDEAM

Disponible para  

MAPAS DE PRECIPITACIÓN

Precipitación diaria: desde las 07:00 a.m. del día viernes 05 de enero hasta las 07:00 a.m. del día sábado 06 de enero de 2018.

Precipitación de los últimos 3 días: desde las 07:00 a.m. del día Miércoles 03 de enero hasta las 07:00 a.m. del día Sábado 06 de enero de 2018.



ALERTAS VIGENTES E INFORMACIÓN ADICIONAL

Para mayor información sobre el pronóstico del estado del tiempo, informes técnicos diarios, comunicados especiales, mapas diarios de temperaturas máximas y mínimas e información diaria de precipitación se sugiere consultar los siguientes enlaces:

- [MAPA DIARIO DE TEMPERATURA MÁXIMA.](#)
- [MAPA DIARIO DE TEMPERATURA MÍNIMA.](#)
- [INFORMACIÓN DIARIA DE PRECIPITACIÓN Y TEMPERATURA DE LOS PRINCIPALES AEROPUERTOS DEL PAÍS.](#)
- [MOSAICO MAPAS DE PRECIPITACIÓN DIARIA EN MILÍMETROS.](#)

ALERTAS POR NIVELES DE LOS RÍOS

REGIÓN CARIBE

SITIOS PARA LOS CUALES SE GENERA LA ALERTA

ALERTA NARANJA

NIVELES ALTOS A LO LARGO DE LA CUENCA DEL RÍO ATRATO

Continua esta alerta dado que los valores se encuentran dentro de la franja de medios a altos en sectores de la cuenca media-baja, además se extiende para la cuenca alta (incluyendo varias corrientes aportantes como los ríos Murindó, Jadegá, Chajeradó, Murri y Riosucio, entre otros). Se previene a los pobladores en zonas bajas de los municipios de Medio Atrato (Beté), Bojayá, Carmen de Atrato (Curbaradó) y Riosucio, todos en el departamento del Chocó e igualmente en Vigía del Fuerte (Antioquia).

PROBABILIDAD DE CRECIENTE SÚBITA EN EL RÍO SAN JORGE

Se mantiene esta alerta debido las lluvias de variada intensidad que se han registrado en la cuenca del río que ya han generado incrementos considerables de nivel. El IDEAM recomienda a las autoridades de Gestión del Riesgo, tanto, Locales como Regionales y a la población en general asentada en las riberas del río San Jorge, estén atentos al comportamiento de los niveles.

REGIÓN AMAZONAS

SITIOS PARA LOS CUALES SE GENERA LA ALERTA

ALERTA NARANJA

PROBABILIDAD DE CRECIENTES SÚBITAS EN LOS RÍOS MOCOA, SANGOYACO Y MULATO, UBICADOS EN LA PARTE ALTA DE LA CUENCA DEL RÍO CAQUETÁ .

Debido a que se pronostica persistan la lluvias durante los próximos días, se mantiene la alerta naranja dado que se prevé nuevas oscilaciones en el nivel de los ríos Mocoa, Mulato, Sangoyaco y La quebrada La Taruca, El IDEAM recomienda a la población en general permanezcan atentos al comportamiento de los niveles de estos ríos.

PROBABILIDAD DE CRECIENTES SÚBITAS EN LOS RÍOS AFLUENTES AL RÍO PUTUMAYO

Se han presentado lluvias en el piedemonte del departamento de Putumayo en la última semana, condición que puede generar incrementos súbitos los niveles de los cauces afluentes a la cuenca del río putumayo dado a la saturación actual de la cuenca. El IDEAM recomienda a la población en general permanecer atentos al comportamiento de los niveles de estos ríos.

ALERTAS POR NIVELES DE LOS RÍOS

REGIÓN ANDINA

SITIOS PARA LOS CUALES SE GENERA LA ALERTA

ALERTA NARANJA

PROBABILIDAD DE CRECIENTES SÚBITAS PARA LOS RÍOS APORTANTES AL RÍO CAUCA TANTO DE LA CUENCA ALTA COMO DE SECTORES DEL EJE CAFETERO

Se mantiene esta alerta naranja ante la probabilidad de crecientes súbitas en las quebradas y ríos aportantes a la cuenca del río Cauca ubicados en la parte alta hasta los sectores del eje cafetero, dado que durante los últimos días han sido persistentes las lluvias sobre los departamentos de Cauca, Valle del Cauca, Caldas, Risaralda y Quindío. Se destacan los ríos Arma, Otún, La Vieja, Chinchiná, Guadalajara, San Pedro, Fraile, Amaime, Frio, Guachal, Guabas, Tuluá, Pescador. También se incluyen el Salado, Palacé, Molinos, Mazamorras, Piendamó, Ovejas, Quinamayo, entre otros. El IDEAM recomienda a las autoridades de Gestión del Riesgo Local y Regional y a la población en general asentada en las riberas de estos ríos, se mantengan muy atentos al comportamiento de los niveles y tomen las medidas preventivas necesarias ante los impactos que puedan ocasionar dichos incrementos súbitos.

NIVELES ALTOS EN EL RIO CAUCA EN EL SECTOR DE GUARANDA EN SUCRE

Se mantiene la alerta naranja por niveles altos en el río Cauca en la estación Las Varas en jurisdicción de Guaranda en el departamento de Sucre.

REGIÓN PACÍFICO

SITIOS PARA LOS CUALES SE GENERA LA ALERTA

ALERTA NARANJA

PROBABILIDAD DE CRECIENTES SÚBITAS EN LOS RÍOS AFLUENTES A LA CUENCA DEL RÍO SAN JUAN.

Se mantiene esta alerta dado el aumento súbito del nivel a la altura del municipio de Tadó, se prevé continúe estos incrementos del caudal en los ríos y quebradas afluentes a la cuenca del río San Juan, como como los cauces el Sipí, Tamaaná, Cajon y Docampado. Dada la probabilidad de seguir las lluvias de moderadas a fuertes para los próximos días en la zona, el IDEAM recomienda a la población en general mantenga atento seguimiento al comportamiento y fluctuaciones en los niveles de estos ríos.

ALERTAS POR NIVELES DE LOS RÍOS

REGIÓN ANDINA

SITIOS PARA LOS CUALES SE GENERA LA ALERTA

ALERTA AMARILLA

PROBABILIDAD DE CRECIENTES SÚBITAS EN LOS RÍOS DE MONTAÑA DEL DEPARTAMENTO DE ANTIOQUIA

Con la persistencia de lluvias en algunos sectores del departamento de Antioquia se mantienen incrementos moderados en los niveles de los ríos de montaña especialmente en los ríos Tarazá, Man, Anorí, Bagre, Tenche, Nechí, Nare, San José, Segovia, San Juan, quebrada La Liboriana, río Medellín y sus afluentes. El IDEAM recomienda a la población en general estar atentos ante posibles incrementos súbitos en los niveles de estos ríos.

PROBABILIDAD DE CRECIENTES SÚBITAS PARA LOS RÍOS DEL VALLE DEL CAUCA

Con la reducción de las lluvias en algunos sectores del departamento y particularmente en las cuencas aportantes de los ríos Lili Meléndez, Cañaveralejo, Cali, Claro, Jamundí, Palo (Tonino, Paila) y Desbaratado, se esperan moderados incrementos de nivel en estos ríos

PROBABILIDAD DE CRECIENTES SÚBITAS EN LOS RÍOS DE LA REGIÓN DEL CATATUMBO.

Se evidencian moderadas variaciones de nivel en las últimas horas en los niveles de los ríos Algodonal, Tarra, Tibú, Zulasquilla, Pamplonita y Zulia entre otros. Sin embargo no se descartan nuevos incrementos de nivel en estos ríos.

REGIÓN AMAZONAS

SITIOS PARA LOS CUALES SE GENERA LA ALERTA

ALERTA AMARILLA

PROBABILIDAD DE CRECIENTES SÚBITAS EN LOS RÍOS ORTEGUAZA Y HACHA, UBICADOS EN LA PARTE ALTA DE LA CUENCA DEL RÍO CAQUETÁ.

Se mantiene esta alerta por la persistencia de precipitaciones en las cuencas de los ríos Orteguaza y Hacha que pueden ocasionar incrementos moderados de nivel en estos ríos.

ALERTAS POR NIVELES DE LOS RÍOS

REGIÓN PACÍFICO

SITIOS PARA LOS CUALES SE GENERA LA ALERTA

ALERTA AMARILLA

PROBABILIDAD DE CRECIENTES SÚBITAS EN LA CUENCA DEL RÍO MICAY

Por la persistencia de lluvias tanto en el litoral Pacífico central (Departamento del Cauca) como en estribaciones de la cordillera; se mantiene la tendencia moderada de ascenso en los niveles del río Micay en toda la cuenca hidrográfica, especialmente a lo largo de su recorrido desde Argelia (Cauca) incluyendo también los municipios de El Tambo y López de Micay.

CRECIENTES SÚBITAS EN ALTO PATIA

Se mantiene esta alerta ante la probabilidad de crecientes súbitas para los aportantes de la cuenca alta del río Patía. Se destacan los ríos Guáitara, Guachicono, Mayo, Juanabú y Telembí. El IDEAM recomienda para que los pobladores mantengan seguimiento al comportamiento de los niveles de estos ríos y tomen las medidas preventivas necesarias ante los impactos que puedan ocasionar dichos incrementos.

ALERTAS POR AMENAZAS DE INCENDIOS DE LA COBERTURA VEGETAL

ALERTA ROJA:

Amenaza Alta o muy alta de ocurrencia de incendios de la cobertura vegetal en zonas de bosques, cultivos y pastos, localizados en los siguientes municipios y sectores aledaños:

ALERTA NARANJA:

Amenaza moderada de ocurrencia de incendios de la cobertura vegetal en zonas de bosques, cultivos y pastos, localizados en los siguientes municipios y sectores aledaños:

CONDICIONES NORMALES

No se emiten alertas por incendios de la cobertura vegetal en el país.

ALERTAS POR AMENAZAS DE DESLIZAMIENTO

ALERTA ROJA:

Amenaza alta a muy alta por deslizamientos de tierra detonados por lluvias, localizados en los siguientes municipios:

ALERTA NARANJA:

Amenaza moderada por deslizamientos de tierra detonados por lluvias, localizados en los siguientes municipios:

REGIÓN ANDINA	
ALERTA ROJA	SITIOS PARA LOS CUALES SE GENERA LA ALERTA
	<p>ANTIOQUIA: Anorí y San Francisco.</p> <p>CALDAS: Samaná.</p>

REGIÓN CARIBE	
ALERTA NARANJA	SITIOS PARA LOS CUALES SE GENERA LA ALERTA
	<p>BOLIVAR: Montecristo y San Jacinto del Cauca.</p> <p>CESAR: Pueblo Bello.</p>

REGIÓN ANDINA	
ALERTA NARANJA	SITIOS PARA LOS CUALES SE GENERA LA ALERTA
	<p>ANTIOQUIA: Nariño</p> <p>CALDAS: Marquetalia, Norcasia, Pensilvania, Victoria.</p> <p>SANTANDER: Cimitarra, Landázuri, Lebrija.</p> <p>TOLIMA: Carmen de Apicalá, Cunday, Melgar.</p>

REGIÓN PACÍFICA	
ALERTA NARANJA	SITIOS PARA LOS CUALES SE GENERA LA ALERTA
	<p>CAUCA: El Tambo, López y Timbiquí.</p> <p>CHOCÓ: Alto Baudó, Atrato, Bagadó, Bajo Baudó, Cértegui, Condoto, El Cantón del San Pablo, Istmina, Lloró, Medio Atrato, Medio Baudó, Medio San Juan, Nóvita, Nuquí, Quibdó, Río Iró, Río Quito, Tadó, Unión Panamericana.</p> <p>NARIÑO: Barbacoas y Ricaurte.</p> <p>VALLE DEL CAUCA: Bugalagrande,</p>

ALERTAS POR AMENAZAS DE DESLIZAMIENTO

ALERTA ROJA:

Amenaza alta a muy alta por deslizamientos de tierra detonados por lluvias, localizados en los siguientes municipios:

ALERTA NARANJA:

Amenaza moderada por deslizamientos de tierra detonados por lluvias, localizados en los siguientes municipios:

REGIÓN CARIBE	
ALERTA AMARILLA	SITIOS PARA LOS CUALES SE GENERA LA ALERTA
	<p>CÓRDOBA: Puerto Libertador.</p> <p>CESAR: Chimichagua, Curumaní, La Gloria, Pailitas, Pelaya, Valledupar.</p> <p>MAGDALENA: Ciénaga, Santa Marta</p>
REGIÓN ANDINA	
ALERTA AMARILLA	SITIOS PARA LOS CUALES SE GENERA LA ALERTA
	<p>ANTIOQUIA: Abejorral, Amagá, Amalfi, Andes, Anorí, Argelia, Armenia, Briceño, Cáceres, Caldas, Campamento, Cañasgordas, Caracolí, Caramanta, Ciudad Bolívar, Concordia, Dabeiba, Ebéjico, Fredonia, Frontino, Giraldo, Ituango, La Ceja, La Pintada, La Unión, Maceo, Medellín, Montebello, Puerto Berrío, Puerto Nare, Puerto Triunfo, Remedios, Salgar, San Carlos, San Luis, Santa Bárbara, Santa Fe de Antioquia, Segovia, Sonsón, Sopetrán, Tarazá, Tarso, Toledo, Uramita, Urrao, Valdivia, Vegachí, Venecia, Yalí, Yarumal, Yolombó.</p> <p>BOYACÁ: Almeida, Aquitania, Berbeo, Betétiva, Buenavista, Campohermoso, Chinavita, Chita, Chivor, Coper, Corrales, El Espino, Gámeza, Guicán, La Victoria, Labranzagrande, Macanal, Maripí, Miraflores, Mongua, Moniquirá, Muzo, Otanche, Pachavita, Páez, Pajarito, Panqueba, Pauna, Paya, Paz de Rio, Pesca, Pisva, Puerto Boyacá, Quípama, Rondón, Saboyá, San José de Pare, San Luis de Gaceno, San Pablo de Borbur, Santa María, Santana, Socotá, Tasco, Tibaná, Tópaga, Turmequé, Umbita, Ventaquemada.</p> <p>CALDAS: Aguadas, Chinchiná, Filadelfia, La Merced, Manizales, Manzanares, Marmato, Marulanda, Neira, Pácora, Salamina, Supia, Villamaria.</p> <p>CUNDINAMARCA: Agua de Dios, Albán, Anapoima, Anolaima, Apulo, Arbeláez, Beltrán, Bituima, Bogotá, D.C., Bojacá, Cabrera, Cachipay, Caparrapí, Cáqueza, Carmen de Carupa, Chaguaní, Chipaque, Chocontá, Cucunubá, El Colegio, El Peñón, El Rosal, Facatativá, Fusagasugá, Gachetá, Gama, Granada, Guaduas, Guatavita, Guayabal de Siquima, Guayabetal, Gutiérrez, Jerusalén, La Calera, La Mesa, La Palma, La Peña, La Vega, Lenguazaque, Machetá, Medina, Nilo, Nimaima, Nocaima, Pacho, Paime, Pandi, Pasca, Pulí, Quebradanegra, Quetame, Quipile, Ricaurte, San Antonio de Tequendama, San Bernardo, San Cayetano, San Francisco, San Juan de Rioseco, Sasaima, Sesquilé, Sibaté, Sylvania, Soacha, Subachoque, Suesca, Supatá, Sutatausa, Tabio, Tausa, Tena, Tibacuy, Tocaima, Topaipí, Ubalá, Utica, Venecia, Vergara, Vianí, Villagómez, Villapinzón, Villeta, Viotá, Yacopí, Zipacón, Zipaquirá.</p>

ALERTAS POR AMENAZAS DE DESLIZAMIENTO

ALERTA ROJA:

Amenaza alta a muy alta por deslizamientos de tierra detonados por lluvias, localizados en los siguientes municipios:

ALERTA NARANJA:

Amenaza moderada por deslizamientos de tierra detonados por lluvias, localizados en los siguientes municipios:

REGIÓN ANDINA	
SITIOS PARA LOS CUALES SE GENERA LA ALERTA	
ALERTA AMARILLA	HUILA: Aipe, La Plata y Neiva.
	NORTE DE SANTANDER: Ábrego, Cácosta, Chinácota, Chitagá, Convención, Cucutilla, Durania, El Zulia, Gramalote, Hacarí, Labateca, Lourdes, Pamplona, Salazar, San Calixto, Sardinata, Teorama, Tibu, Toledo, Villa Caro.
	QUINDÍO: Calarcá, Córdoba y Salento.
	RISARALDA: Santa Rosa de Caba.
	SANTANDER: Albania, Barbosa, Bolívar, Carcasí, Charalá, Chipatá, Contratación, Coromoro, El Carmen, El Guacamayo, Florián, Girón, Guavatá, Guepsa, La Belleza, La Paz, Macaravita, Matanza, Mogotes, Puente Nacional, Rionegro, San Benito, San Miguel, San Vicente de Chucurí, Santa Helena del Opón, Sucre, Valle de San José, Vélez.
	TOLIMA: Alpujarra, Anzoátegui, Armero, Ataco, Cajamarca, Casabianca, Chaparral, Dolores, Falan, Fresno, Herveo, Ibagué, Icononzo, Lérída, Líbano, Mariquita, Murillo, Natagaima, Palocabildo, Planadas, Prado, Purificación, Rioblanco, Roncesvalles, San Antonio, Villahermosa, Villarrica.

REGIÓN PACÍFICA	
SITIOS PARA LOS CUALES SE GENERA LA ALERTA	
ALERTA AMARILLA	CAUCA: Almaguer, Bolívar, Buenos Aires, Caldono, Corinto, Inzá, Jambaló, La Sierra, La Vega, Miranda, Páez, Rosas, Santa Rosa, Silvia, Suárez, Toribío, Totoró.
	CHOCÓ: Bahía Solano (Mutis), El Carmen, Sipí
	NARIÑO: Albán, Buesaco, Cumbitara, Linares, Samaniego.
	VALLE DEL CAUCA: Bolívar, Buenaventura, Buga, Calima, Dagua, El Cerrito, El Dovio, Palmira, San Pedro, Sevilla, Tuluá, Versalles.

ALERTAS POR AMENAZAS DE DESLIZAMIENTO

ALERTA ROJA:

Amenaza alta a muy alta por deslizamientos de tierra detonados por lluvias, localizados en los siguientes municipios:

ALERTA NARANJA:

Amenaza moderada por deslizamientos de tierra detonados por lluvias, localizados en los siguientes municipios:

REGIÓN DE LA ORINOQUÍA	
ALERTA AMARILLA	SITIOS PARA LOS CUALES SE GENERA LA ALERTA
	<p>ARAUCA: Tame.</p> <p>CASANARE: Aguazul, Chámeza, Hato Corozal, La Salina, Paz de Ariporo, Recetor, Sabanalarga, Támara, Tauramena, Yopal.</p> <p>META: Acacías, Cubarral, El Calvario, Guamal, Restrepo, Villavicencio.</p>

REGIÓN DE LA AMAZONÍA	
ALERTA AMARILLA	SITIOS PARA LOS CUALES SE GENERA LA ALERTA
	<p>CAQUETÁ: Belén de Los Andaquíes y Morelia.</p> <p>PUTUMAYO: Mocoa.</p>

ALERTAS POR AMENAZAS DE DESLIZAMIENTO

ALERTA ROJA:

Amenaza alta a muy alta por deslizamientos de tierra detonados por lluvias, localizados en los siguientes municipios:

ALERTA NARANJA:

Amenaza moderada por deslizamientos de tierra detonados por lluvias, localizados en los siguientes municipios:

SECTORES VIALES IDENTIFICADOS CON POTENCIALIDAD DE DESLIZAMIENTOS, EN LOS CUALES GENERAN ALERTAS

DEPARTAMENTO	SECTOR VIAL
ANTIOQUIA	Santuario - Cruce Ruta 45 (Caño Alegre) Medellín – Santa Fè de Antioquia – (Sector La Aldea) Santa Fé de Antioquia – Puerto Nuevo Miserenga – Palmitas – Medellín Concordia – Bolombolo (Km 14) Peñaliza – Pintada Autopista – Corregimiento de Aquitania.
CHOCÓ	Quibdó – Pereira Certeguí – Quibdó Las Animas - Certeguí
BOYACÁ	Santuario - Cruce Ruta 45 (Caño Alegre)
CAUCA	Mojarras - Popayán Munchique - Popayán Timbio – El Tablón.
CUNDINAMARCA	Girardot – Bogotá La Mesa – Tena
META	Pipiral – Villavicencio Bogotá (El Portal) - Villavicencio
SANTANDER	Bucaramanga - Barrancabermeja
HUILA	Cruce Tesalia - Teruel Neiva – Natagaima
QUINDIO	Armenia – Calarca Armenia – Manizales Calarca-Pereira
TOLIMA	Neiva - Natagaima
NARIÑO	Junín - Túquerres Tumaco - Junín
VALLE DEL CAUCA	Buenaventura - Cruce Ruta 40 (Loboguerrero) Intersección Sena - Intersección Citronela

ALERTAS METEOMARINA

MAR CARIBE

<p>ALERTA ROJA</p>	<p>OLEAJE Y VIENTO Para el área occidental y en especial para el archipiélago de San Andrés y Providencia, se prevé intensidad del viento entre 25 a 30 nudos (46km/h – 55km/h) y ráfagas mayores. Se estima altura del oleaje de 2 a 4 metros. Este evento puede prolongarse hasta el día domingo.</p>
<p>ALERTA NARANJA</p>	<p>TIEMPO LLUVIOSO Incremento de las lluvias el centro y occidente del Mar Caribe colombiano, incluidos sectores aledaños al archipiélago de San Andrés y Providencia, con probabilidad de tormentas eléctricas en altamar y rachas de viento. Por lo anterior, se recomienda a los usuarios de pequeñas embarcaciones consultar con las Capitanías de puerto antes de zarpar en zonas de inminente tempestad y a los habitantes costeros estar atentos a la evolución de las condiciones meteorológicas.</p>

MAR CARIBE

<p>ALERTA ROJA</p>	<p>MAR DE LEVA Debido a la presencia de un frente frío en el occidente del mar Caribe nacional, que genera un componente norte del viento en diversos sectores del mar Caribe nacional, se advierte la presencia de mar de leva en diversos sectores del litoral Caribe central y occidental. Por lo anterior, se recomienda a los bañistas y habitantes costeros estar atentos a las recomendaciones de las autoridades locales; de igual forma, a los propietarios de pequeñas embarcaciones, consultar con las capitanías de puerto antes de zarpar.</p>
---------------------------	---

OCÉANO PACIFICO
CONDICIONES NORMALES

°C: grados Celsius

m: metros

mm: milímetros

msnm: metros sobre nivel del mar

Km/h: kilómetros por hora

HLC: hora local colombiana

GOES: Geostationary Operational Environmental Satellites (Satélite Geoestacionario Operacional Ambiental).

GOES-16 es el designado GOES-Este, localizado en 75° W sobre el ecuador geográfico.

PNN: Parque Nacional Natural

SFF: Santuario de Fauna y Flora



ALERTA ROJA. PARA TOMAR ACCIÓN Advierte al Sistema Nacional de Gestión del Riesgo de Desastres sobre el peligro de un fenómeno y sus efectos adversos sobre la población. Se emite una alerta sólo cuando la identificación de un evento extraordinario indique la amenaza inminente y cuando la gravedad del fenómeno requiera atención prioritaria de los comités departamentales y locales.



ALERTA NARANJA. PARA PREPARARSE Indica la amenaza de un fenómeno. No implica riesgo inmediato por lo que es catalogado como un mensaje para informarse y prepararse. El aviso implica vigilancia continua ya que las condiciones son propicias para el desarrollo de un suceso natural.



ALERTA AMARILLA. PARA INFORMARSE Se emite cuando las condiciones hidrometeorológicas son favorables para la ocurrencia de un fenómeno natural y pueden aumentar el riesgo según los pronósticos. Por sus características, este nivel está encaminado a informar.

CONDICIONES NORMALES Indica que no existe ninguna clase de alerta para la región o zona mencionada.

OMAR FRANCO | Director General

CHRISTIAN EUSCÁTEGUI | Jefe Oficina del Servicio de Pronósticos y Alertas

Profesionales de Turno:

Juan Camilo PÉREZ, Nelsy VERDUGO,
 Viviana CHIVATA, Julián David URREA y Enrique RODRIGUEZ.

<http://www.ideam.gov.co>

Correos electrónicos: servicio@ideam.gov.co, alertas@ideam.gov.co

Calle 25D # 96B – 70, Piso 3. Bogotá, D.C., Colombia.

Teléfono: 3075625 Ext. 1334–1336.

Síguenos en:

