

# INFORME TÉCNICO DIARIO N°014

El IDEAM comunica al Sistema Nacional de Gestión del Riesgo (SNGR) y al Sistema Nacional Ambiental (SINA).

Bogotá D. C., domingo 14 de enero de 2018.

Hora de actualización:  
12:00 HLC

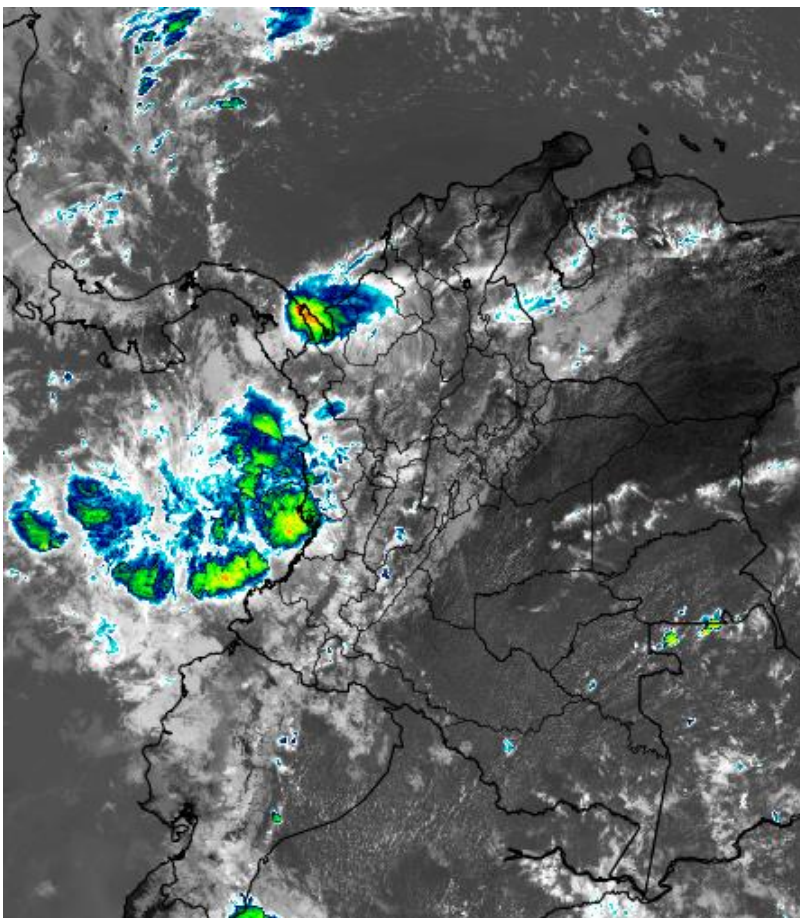
## IMAGEN SATELITAL

Canal Infrarrojo – GOES16 | 14 de enero de 2018 | 11:30 HLC

### CONDICIONES HIDROMETEOROLÓGICAS ACTUALES

Durante las últimas horas ha predominado el cielo parcialmente nublado en gran parte del occidente del país mientras que predominaron los cielos ligeramente nublados en la Orinoquia colombiana.

Se advierte condiciones de tiempo severo para el archipiélago de San Andrés y Providencia, asociado con el paso de un frente frío al occidente del Caribe. Se prevé ráfagas de viento entre los 50 y 60 km/h, altura de oleaje entre 2 y 3 m y chubascos con tormentas eléctricas sectorizadas. Adicionalmente se puede presentar rachas de viento moderado en algunos sectores de la costa Caribe colombiana.



Consulte todos los días el pronóstico del tiempo y las alertas hidrometeorológicas vigentes del IDEAM, en un formato de calidad. Alrededor de las 7:30 a. m. está a disposición del público en [www.ideam.gov.co](http://www.ideam.gov.co).

Se puede ver también en dispositivos móviles **AQUÍ**





# LO MÁS DESTACADO

## LLUVIAS REGISTRADAS EN LAS ÚLTIMAS 24 HORAS

- En las últimas 24 horas se registró una tenue disminución en las lluvias sobre el país; las más destacadas concentradas al occidente del territorio nacional, en las regiones Andina y Pacífica. La mayor precipitación se presentó en el municipio de **Carepa (Antioquia) con 113.3 mm.**

### ALERTA ROJA

- Por probabilidad alta de deslizamientos de tierra detonados por lluvias, en sectores inestables o de alta pendiente, localizados en municipios de Caldas, Santander, Cauca y Cundinamarca.
- Por probabilidad de crecientes o incrementos súbitos de nivel en ríos de algunos departamentos de las regiones Andina y Caribe.

### ALERTA NARANJA

- Por probabilidad de crecientes o incrementos súbitos de nivel en algunos ríos de las regiones Andina, Caribe y Pacífica.
- Por probabilidad moderada de deslizamientos de tierra detonados por lluvias, en sectores inestables o de alta pendiente, localizados en municipios de las regiones Caribe, Orinoquia y Pacífica.
- Por Tiempo lluvioso en el océano Pacífico colombiano.
- Por oleaje y viento en el archipiélago de San Andrés y Providencia.

### ALERTA AMARILLA

- Por probabilidad de crecientes o incrementos súbitos de nivel en algunos de los ríos de las regiones Andina, Caribe, Orinoquia y Pacífica
- Por probabilidad baja de deslizamientos de tierra detonados por lluvias, en sectores inestables o de alta pendiente, localizados en amplias áreas de las regiones Caribe, Andina, Pacífica, Amazonia y Orinoquia.
- Por oleaje y viento en el Mar Caribe.
- Por Pleamar en el Océano Pacífico

## NOTA ESPECIAL PARA EL DEPARTAMENTO DE SANTANDER

- Debido a que ha habido persistencia en la ocurrencia de lluvias en los últimos dos días sobre el departamento de Santander, se hace un llamado especial a las amenazas existentes por probabilidad alta a moderada de eventos de deslizamientos de tierra y crecientes súbitas en cauces de dicho departamento como Carare, Lebrija, Opón, Suárez, Chicamocha y Fonce.

# PRONÓSTICO CONDICIONES METEOROLÓGICAS ESPECIALES

## ÁREA DEL VOLCÁN GALERAS

En el área se espera abundante nubosidad con lluvias de carácter intermitente.

El SERVICIO GEOLÓGICO COLOMBIANO reporta en nivel AMARILLO (III): CAMBIOS EN EL COMPORTAMIENTO DE LA ACTIVIDAD VOLCÁNICA. Lat:155 Lon:-77.37

ELEVACIÓN (pies)	DIRECCIÓN	VELOCIDAD	
		NUDOS	Km/h
10.000	NOROESTE	0 - 5	0 - 9
18.000	ESTE	10 - 15	18 - 27
24.000	ESTE	5 - 10	9 - 18
30.000	ESTE	5 - 10	9 - 18

## ÁREA DEL VOLCÁN NEVADO DEL HUILA

Cielo entre parcialmente cubierto y cubierto con lloviznas/lluvias ligeras a diferentes horas.

El SERVICIO GEOLÓGICO COLOMBIANO reporta en nivel AMARILLO (III): CAMBIOS EN EL COMPORTAMIENTO DE LA ACTIVIDAD VOLCÁNICA. Lat:292 Lon:-76.05

ELEVACIÓN (pies)	DIRECCIÓN	VELOCIDAD	
		NUDOS	Km/h
10.000	NOROESTE	0 - 5	0 - 9
18.000	ESTE	5 - 10	9 - 18
24.000	ESTE	5 - 10	9 - 18
30.000	SURESTE	5 - 10	9 - 18

## ÁREA DEL VOLCÁN CERRO MACHÍN

Cielo entre parcialmente nublado y nublado con lluvias después del mediodía, inclusive no se descartan tormentas eléctricas.

El SERVICIO GEOLÓGICO COLOMBIANO reporta en nivel AMARILLO (III): CAMBIOS EN EL COMPORTAMIENTO DE LA ACTIVIDAD VOLCÁNICA. Lat:489 Lon:-75.62

ELEVACIÓN (pies)	DIRECCIÓN	VELOCIDAD	
		NUDOS	Km/h
10.000	OESTE	0 - 5	0 - 9
18.000	ESTE	5 - 10	9 - 18
24.000	ESTE	5 - 10	9 - 18
30.000	ESTE	0 - 5	0 - 9

## ÁREA DEL VOLCÁN NEVADO DEL RUIZ

Se estiman condiciones lluviosas a lo largo de la jornada, el cielo permanecerá entre parcial y mayormente cubierto

El SERVICIO GEOLÓGICO COLOMBIANO reporta en nivel AMARILLO (III): CAMBIOS EN EL COMPORTAMIENTO DE LA ACTIVIDAD VOLCÁNICA. Lat:489 Lon:-75.32

ELEVACIÓN (pies)	DIRECCIÓN	VELOCIDAD	
		NUDOS	Km/h
10.000	OESTE	0 - 5	0 - 9
18.000	NORESTE	5 - 10	9 - 18
24.000	ESTE	5 - 10	9 - 18
30.000	SURESTE	0 - 5	0 - 9

## ÁREA DEL COMPLEJO VOLCÁNICO CHILES-CERRO NEGRO DE MAYASQUER

Prevelecerán las condiciones de tiempo seco en las primeras horas del día. Al final de la tarde no se descartan algunas lloviznas en el sector.

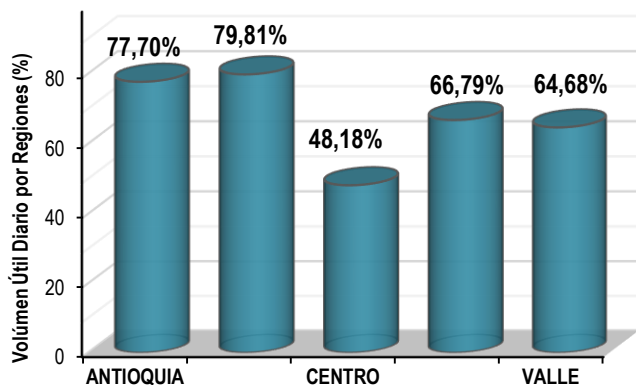
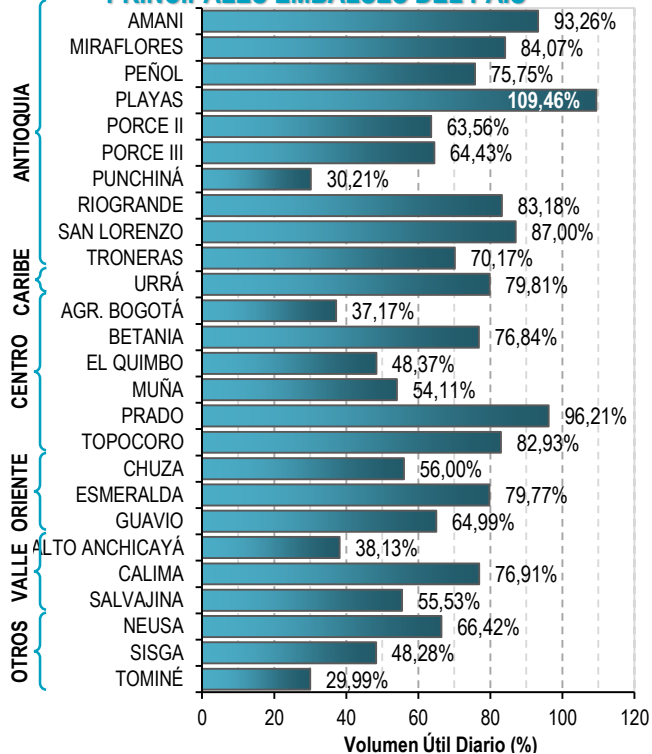
El SERVICIO GEOLÓGICO COLOMBIANO reporta en nivel AMARILLO (III): CAMBIOS EN EL COMPORTAMIENTO DE LA ACTIVIDAD VOLCÁNICA. Lat:081 Lon:-77.93 Lat:076 Lon:-77.95

ELEVACIÓN (pies)	DIRECCIÓN	VELOCIDAD	
		NUDOS	Km/h
10.000	OESTE	0 - 5	0 - 9
18.000	ESTE	10 - 15	18 - 27
24.000	ESTE	5 - 10	9 - 18
30.000	ESTE	5 - 10	9 - 18

# ESTADO DE LOS EMBALSES

A continuación se relaciona el volumen útil diario de los principales embalses del país (expresado en porcentaje), de acuerdo con la información reportada por XM S.A. E.S.P en la siguiente dirección electrónica: <http://ido.xm.com.co/ido/SitePages/hidrologia.aspx?q=reservas>

## VOLUMEN ÚTIL DIARIO EN LOS PRINCIPALES EMBALSES DEL PAÍS





Para estar informado diariamente de lo que pasa con el **pronóstico del tiempo y las alertas.**

Síguenos en Twitter  
**@IDEAMColombia**



## PRECIPITACIONES

A continuación se relacionan los municipios donde en las últimas 24 horas se registraron precipitaciones iguales o superiores a 30.0 mm.

Se aclara que las precipitaciones indicadas en los municipios, realmente corresponden a aquellos puntos en los cuales el IDEAM tiene estaciones de monitoreo, pero no necesariamente quiere decir que el dato corresponda a las lluvias que se presentaron directamente sobre el área urbana en donde se concentra la mayor población. En ocasiones la estación sobre la cual se destaca el mayor valor de precipitación, a pesar de pertenecer al municipio, puede quedar alejada del centro poblado principal.

DEPARTAMENTO	MUNICIPIO
<b>ANTIOQUIA</b>	<b>Carepa (113,3)</b> , Turbo (47), San Francisco (44),
<b>BOLÍVAR</b>	SAN JACINTO DEL CAUCA (63),
<b>BOYACA</b>	Gachantiva (48),
<b>CAUCA</b>	Balboa (62), Bolívar (46),
<b>Cauca</b>	Balboa (43,8),
<b>CAUCA</b>	Patía (40,5), Bolívar (38,6),
<b>CESAR</b>	San Alberto (60),
<b>CHOCO</b>	Quibdó (53,7), Medio San Juan (45), Lloró (31,7), Istmina (30),
<b>CORDOBA</b>	Puerto Escondido (49),
<b>NARIÑO</b>	La Unión (51,3), Barbacoas (47), San Andrés De Tumaco (39,7), Nariño (39), Francisco Pizarro (35), Taminango (33,7),
<b>SANTANDER</b>	Palmar (51,5), Zapatoca (35),
<b>TOLIMA</b>	San Sebastián De Mariquita (56), Ataco (40,3), Chaparral (39,8),
<b>VALLE DEL CAUCA</b>	Candelaria (52),
<b>VAUPES</b>	Mitú (34),

Para estar informado diariamente de lo que pasa con el **pronóstico del tiempo y las alertas.**

Síguenos en Twitter  
**@IDEAMColombia**



## TEMPERATURAS MÁXIMAS

A continuación se relacionan los municipios donde en las últimas 24 horas se registraron temperaturas iguales o superiores a 34.0 °C.

Se aclara que las temperaturas indicadas en los municipios, realmente corresponden a aquellos puntos en los cuales el IDEAM tiene estaciones de monitoreo, pero no necesariamente quiere decir que el dato corresponda a las temperaturas que se presentaron directamente sobre el casco urbano en donde se concentra la mayor población. En ocasiones la estación sobre la cual se destaca el mayor valor de temperatura, a pesar de pertenecer al municipio, puede quedar alejada del centro poblado principal.

DEPARTAMENTO	MUNICIPIO
<b>ARAUCA</b>	Arauca (34,3°C),
<b>CESAR</b>	Chiriguana (34,2°C),
<b>LA GUAJIRA</b>	<b>Manaure (36,0 °C),</b>
<b>SANTANDER</b>	Capitanejo (34,4°C),
<b>VICHADA</b>	Puerto Carreño (34,6°C),



# PRONÓSTICO METEOROLÓGICO

domingo 14 y lunes 15 de enero de 2018

DOMINGO 14 Y LUNES 15 DE ENERO



REGIÓN	
SABANA DE BOGOTÁ	<p><b>DOMINGO</b></p> <p>Se prevé cielo parcialmente cubierto con predominio de tiempo seco en la mañana.</p> <p>A mediados de la tarde, se prevé un incremento en la nubosidad, con presencia de lluvias de carácter ligero a moderado que iniciaran en el norte y oriente; luego se extenderán a modo de lloviznas en diferentes sectores de la ciudad.</p> <p>Para la noche se mantendrá el cielo entre parcial a mayormente nublado con predominio de tiempo seco; salvo por algunas lloviznas al norte y noroccidente de la Sabana.</p> <p><b>LUNES</b></p> <p>Se espera en la mañana cielo parcialmente nublado con algunas lloviznas. Para la tarde es posible que aumente la nubosidad con lluvias al occidente, centro y oriente de la ciudad y para la noche se espera que las lluvias pierdan intensidad. En la sabana se estiman lluvias en horas de la tarde en el sur y centro.</p>
CARIBE	<p><b>DOMINGO</b></p> <p>En las primeras horas del día, se estima mayor nubosidad en el Córdoba y Golfo de Urabá con precipitaciones moderadas como también hacia el centro y sur de Bolívar. Tiempo seco para el resto del área.</p> <p>Para la tarde se prevé aumento de la nubosidad con lluvias entre ligeras y moderadas en sectores de Córdoba, Sucre, Bolívar.</p> <p>En la noche, se espera persistencia de lluvias en Córdoba, sectores de Bolívar y norte de los departamentos de Magdalena y Cesar.</p> <p><b>LUNES</b></p> <p>En la mañana se prevé tiempo seco en amplios sectores de la región con cielo parcialmente nublado, no se descarta presencia de lluvias en sectores del norte de los departamentos de Córdoba, Bolívar, en amplios sectores de Atlántico y Magdalena. Para la tarde y la noche se incrementará la intensidad de las lluvias, concentrándose en el centro y occidente de la región.</p>
ARCHIPIÉLAGO DE SAN ANDRÉS, PROVIDENCIA Y SANTA CATALINA	<p><b>DOMINGO</b></p> <p>Cielo mayormente nublado, no se descartan lluvias en sectores del área.</p> <p>Para la tarde se prevé aumento de la nubosidad con lluvias entre ligeras y moderadas en sectores de Córdoba, Sucre, Bolívar.</p> <p>En la noche se mantendrán las condiciones nubosas y posibles lluvias transitorias</p> <p><b>LUNES</b></p> <p>Durante gran parte de la jornada se prevé cielo entre ligera y parcialmente nublado con predominio de tiempo seco.</p>
MAR CARIBE	<p><b>DOMINGO</b></p> <p>En horas de la mañana se espera cielo entre parcial y mayormente nublado, con lluvias frente a las costas del Golfo de Urabá. Para la tarde y la noche, cielo parcial a mayormente nublado con lluvias en el occidente del área marítima.</p> <p><b>LUNES</b></p> <p>Se espera durante la jornada predominio de tiempo seco con cielo parcialmente nublado en la zona, a excepción del centro del área en cercanías al litoral donde se estima mayor nubosidad y no se descartan lluvias en horas de la mañana y la noche.</p>





# PRONÓSTICO METEOROLÓGICO



domingo 14 y lunes 15 de enero de 2018

<p><b>ANDINA</b></p>	<p><b>DOMINGO</b> En las primeras horas del día se estima cielo entre parcial y mayormente nublado con lluvias moderadas y dispersas en el suroccidente de Santander, Norte de Santander, Urabá y occidente de Antioquia, noroccidente y oriente de Cundinamarca, oriente de Caldas, sur y norte de Tolima, Huila y occidente de Boyacá.</p> <p>Para la tarde, se incrementarán las lluvias en sectores del occidente de Antioquia, eje Cafetero, sur Santander, occidente de Boyacá, noroccidente de Cundinamarca, oriente de Nariño y sectores de Cauca; no se descartan lluvias ligeras al norte de Tolima y Huila.</p> <p>En la noche se prevé cielo mayormente cubierto con lluvias en distintos sectores de Antioquia, Norte de Santander, Cundinamarca, Santander, Tolima y eje cafetero. Lluvias moderadas en sectores de montaña de Cauca y Nariño.</p> <p><b>LUNES</b> Durante la jornada las lluvias más intensas se prevén en horas de la tarde y noche en sectores de Antioquia, Cundinamarca, Santander, sectores de Caldas, montañas de Cauca y sur de Huila.</p>
<p><b>INSULAR PACÍFICO</b></p>	<p><b>DOMINGO</b> Se espera cielo parcialmente nublado con predominio de tiempo seco en el área. En la tarde para Gorgona nubosidad variada con lluvias en la tarde y noche.</p> <p><b>LUNES</b> A lo largo de la jornada se estiman lluvias en Gorgona. Mientras que, en Malpelo se prevé tiempo seco para el resto de la jornada.</p>
<p><b>PACÍFICA</b></p>	<p><b>DOMINGO</b> Para la mañana Se espera cielo mayormente nublado en el Valle, litoral de Cauca y centro y sur de Chocó con precipitaciones de variada intensidad.</p> <p>En la tarde se estima condiciones nubosas acompañado de lluvias fuertes en Cauca, Nariño, oriente de Valle y Chocó. Alta probabilidad de actividad eléctrica en momentos de lluvia intensa.</p> <p>En la noche se espera persistencia de lluvias en Chocó, incremento en la intensidad en el Valle del Cauca, Cauca y Nariño. Probabilidad de tormentas eléctricas.</p> <p><b>LUNES</b> Durante la jornada se esperan condiciones nubosas lluvias en la región las de mayor intensidad en horas de la madrugada, mañana y tarde. Disminuyen las lluvias en las horas de la noche, persistiendo, éstas, hacia el sur de la región.</p>
<p><b>OCEANO PACÍFICO</b></p>	<p><b>DOMINGO</b> Cielo mayormente cubierto en gran parte de la cuenca con lluvias fuertes en cercanías a litoral durante la noche. Probabilidad de actividad eléctrica en momentos de lluvia intensa.</p> <p><b>LUNES</b> Cielo mayormente cubierto en gran parte de la cuenca con probabilidad de lluvias fuertes durante el día.</p>

Planeando tu día?  
Descarga YA y conoce...



Consúltalo a diario y únete a la Cultura del Pronóstico del IDEAM

Disponible para



# PRONÓSTICO METEOROLÓGICO

domingo 14 y lunes 15 de enero de 2018



## ORINOQUIA

### DOMINGO

En las primeras horas de la jornada Se estima poca nubosidad con predominio de tiempo seco en amplios sectores de la región. Salvo lloviznas en el piedemonte de Arauca.

Para la tarde se prevé cielo ligeramente nublado, con lluvias ligeras en el piedemonte de Meta y de Arauca

Para la noche se registrarán condiciones secas en gran parte del área, sin embargo, presencia de lluvias localizadas en el sur de Vichada y en Meta.

### LUNES

Se estima cielo mayormente cubierto durante las primeras horas del día con lluvias en el oriente de Meta, sur de Vichada y piedemonte de Casanare, posteriormente se prevé disminución de la nubosidad con predominio de tiempo seco en amplios sectores de la región.

## AMAZONIA

### DOMINGO

La mañana Con cielo mayormente nublado con lluvias ligeras y dispersas en el suroccidente de Caquetá; Putumayo t Amazonas. Tiempo seco en el resto de la región.

En la tarde se mantiene condiciones mayormente nubosas en el piedemonte amazonico y en sectores de Amazonas. El resto de la region con predominio de tiempo seco.

Durante la noche las precipitaciones se seguirán registrando en áreas de Amazonas, Putumayo y Caquetá.

### LUNES

Se prevé lluvias y cielo mayormente cubierto en la mañana y en la tarde en los departamentos de Guainía, Amazonas, Vaupés y Guaviare, Sin embargo, durante el día se esperan lluvias en el piedemonte amazónico. Alta probabilidad de actividad eléctrica.

Planeando tu día?  
Descarga YA y conoce...



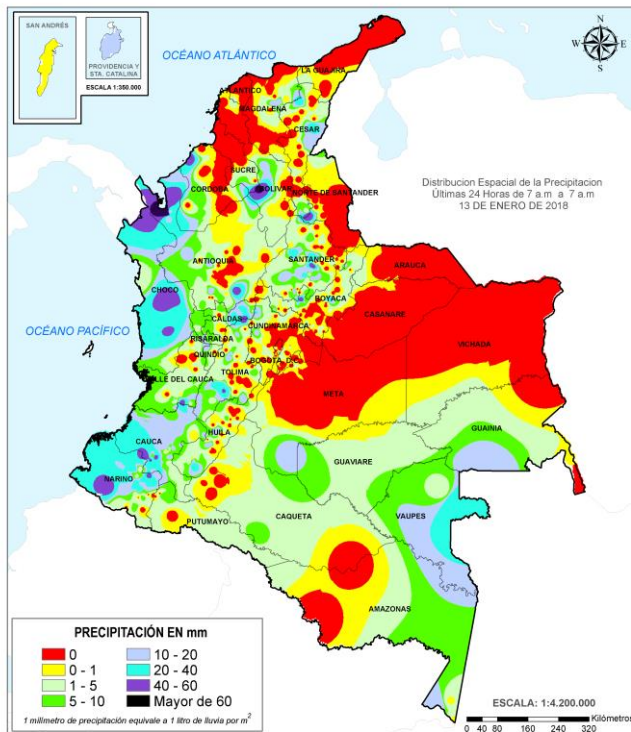
Consúltalo a diario y únete a  
la Cultura del Pronóstico del IDEAM

Disponible para  

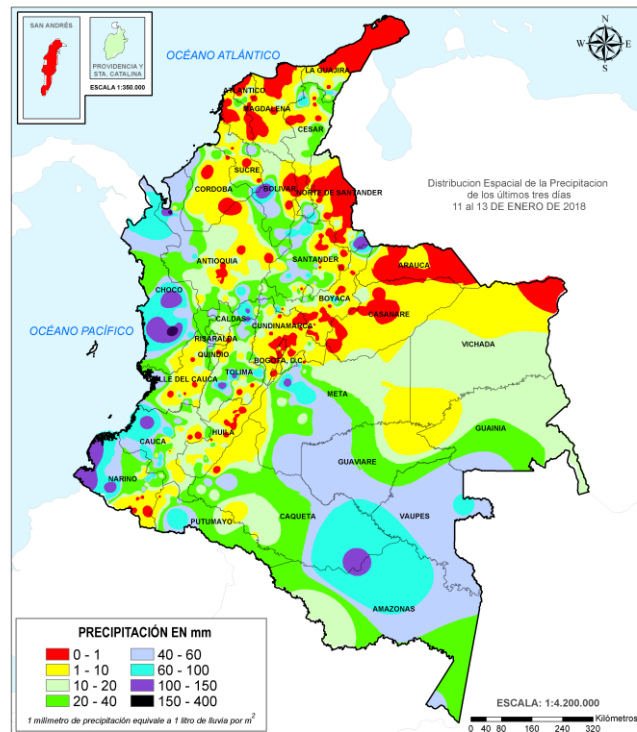


# MAPAS DE PRECIPITACIÓN

**Precipitación diaria:** desde las 07:00 a.m. del día sábado 13 de enero hasta las 07:00 a.m. del día domingo 14 de enero de 2018.



**Precipitación de los últimos 3 días:** desde las 07:00 a.m. del jueves 11 de enero de hasta las 07:00 a.m. del día domingo 14 de enero de 2018.



## ALERTAS VIGENTES E INFORMACIÓN ADICIONAL

Para mayor información sobre el pronóstico del estado del tiempo, informes técnicos diarios, comunicados especiales, mapas diarios de temperaturas máximas y mínimas e información diaria de precipitación se sugiere consultar los siguientes enlaces:

- [MAPA DIARIO DE TEMPERATURA MÁXIMA.](#)
- [MAPA DIARIO DE TEMPERATURA MÍNIMA.](#)
- [INFORMACIÓN DIARIA DE PRECIPITACIÓN Y TEMPERATURA DE LOS PRINCIPALES AEROPUERTOS DEL PAÍS.](#)
- [MOSAICO MAPAS DE PRECIPITACIÓN DIARIA EN MILÍMETROS.](#)

# ALERTAS POR NIVELES DE LOS RÍOS

## REGIÓN ANDINA

### SITIOS PARA LOS CUALES SE GENERA LA ALERTA

**ALERTA ROJA**

#### PROBABILIDAD DE CRECIENTES SÚBITAS EN LA CUENCA DEL RIO LEBRIJA, CARARE, OPÓN, SUAREZ, CHICAMOCHA Y FONCE

Dado al aumento significativo de las lluvias en el departamento de Santander en las últimas horas, se mantiene en Roja las alertas por probabilidad que se presenten crecientes súbitas en los principales cauces del departamento. El IDEAM hace un llamado de atención especial tanto a pobladores como a autoridades locales de Gestión del Riesgo para que mantengan atento seguimiento al comportamiento de los niveles de estos ríos.

## REGIÓN CARIBE

### SITIOS PARA LOS CUALES SE GENERA LA ALERTA

**ALERTA ROJA**

#### PROBABILIDAD DE INCREMENTOS SÚBITOS EN LOS RÍOS DEL URABÁ ANTIOQUEÑO.

Se eleva a alerta roja dadas las precipitaciones registradas y al pronóstico de las mismas en el Golfo de Urabá, por lo que se prevé nuevos incremento en los niveles de los ríos León, Mulatos, Tanela, Zungo, Grande, Guadualito, Turbo, Currulao y Vijagüal. El IDEAM recomienda a la población en general asentada en las riberas de estos ríos que desembocan en el mar Caribe, se mantenga muy atentos al comportamiento de los niveles.

## REGIÓN CARIBE

### SITIOS PARA LOS CUALES SE GENERA LA ALERTA

**ALERTA NARANJA**

#### NIVELES ALTOS A LO LARGO DE LA CUENCA DEL RÍO ATRATO

Se mantiene esta alerta dado el tránsito de la onda de creciente que actualmente está pasando por la cuenca media, por lo que se recomienda a los pobladores en zonas bajas de los municipios de Medio Atrato (Beté), Bojayá, Carmen de Atrato (Curbaradó) y Riosucio, todos en el departamento del Chocó e igualmente en Vigía del Fuerte en el departamento de Antioquia, permanecer atentos al comportamiento de los niveles. Igualmente, se pronostica persistan las lluvias durante los próximos días en las cuencas aportantes.

#### PROBABILIDAD DE CRECIENTES SÚBITAS EN LOS NIVELES DEL RÍO CESAR Y SUS AFLUENTES.

Se mantiene la alerta dadas las fuertes precipitaciones con presencia de actividad eléctrica registradas en la cuenca del río Cesar, por lo que se prevé aumento del caudal en los afluentes a este cauce, especialmente del río **Ariguaní**. El IDEAM recomienda a la población en general estar atentos ante posibles ascensos significativos en los niveles de estos ríos.

# ALERTAS POR NIVELES DE LOS RÍOS

## REGIÓN ANDINA

### SITIOS PARA LOS CUALES SE GENERA LA ALERTA

#### PROBABILIDAD DE CRECIENTES SÚBITAS PARA LOS RÍOS APORTANTES AL RÍO CAUCA EN SECTORES DEL EJE CAFETERO

Se mantiene esta alerta ante la probabilidad de crecientes súbitas en las quebradas y ríos aportantes a la cuenca del río Cauca ubicados en sectores del eje cafetero, dado que durante los últimos días han sido persistentes las lluvias sobre los departamentos de Caldas, Risaralda y Quindío. Se destacan los ríos Risaralda, Arma, Otún, La Vieja y Chinchiná. El IDEAM recomienda a las autoridades de Gestión del Riesgo Local y Regional y a la población en general asentada en las riberas de estos ríos, se mantengan muy atentos al comportamiento de los niveles y tomen las medidas preventivas necesarias ante los impactos que puedan ocasionar dichos incrementos súbitos.

#### NIVELES ALTOS EN EL RÍO CAUCA EN EL SECTOR DE GUARANDA EN SUCRE

Se mantienen altos los niveles del río Cauca en la estación Las Varas en jurisdicción de Guaranda en el departamento de Sucre. El IDEAM recomienda a las autoridades de Gestión del Riesgo y a la población en general asentada en las riberas del río, se mantengan muy atentos al comportamiento de los niveles.

#### PROBABILIDAD DE INCREMENTOS MODERADOS EN LOS NIVELES DE LOS RÍOS LA MIEL Y GUARINÓ.

Se mantiene esta alerta dado que se prevé incrementos moderados en el nivel de los ríos La Miel monitoreado en la estación San Miguel (municipio de Sonsón en Antioquia) y del río Guarinó, en zonas aledañas de Honda (Tolima), producto de las lluvias de variada intensidad que se han presentado y se pronostican persistan durante los próximos días en la zona. Por esta razón, El IDEAM recomienda a pobladores ribereños y autoridades locales estar atentos al comportamiento de los niveles.

#### PROBABILIDAD DE CRECIENTES SÚBITAS EN LOS RÍOS DE MONTAÑA DEL DEPARTAMENTO DE ANTIOQUIA

Dada la persistencia de lluvias en algunos sectores del departamento de Antioquia se mantiene la alerta naranja dados los incrementos registrados en los niveles de los ríos de montaña especialmente en los ríos Tarazá, Man, Anorí, Bagre, Tenche, Nechí, Nare, Negro., San José, Segovia, San Juan, Porce, Medellín y sus afluentes y quebradas La Liboriana, La Presidenta, La Chacona y La Mona, La Iguana entre otros. El IDEAM recomienda a la población en general estar atentos ante posibles incrementos súbitos en los niveles de estos ríos.

**ALERTA  
NARANJA**



# ALERTAS POR NIVELES DE LOS RÍOS

## REGIÓN ANDINA

### SITIOS PARA LOS CUALES SE GENERA LA ALERTA

#### ALERTA NARANJA

#### PROBABILIDAD DE CRECIENTES SÚBITAS EN LOS RÍOS RECIO, GUALÍ Y PRADO

Se mantiene esta alerta dado que se está presentando una creciente súbita en los ríos Recio, Gualí y Prado, producto de las lluvias de variada intensidad que se han registrado en las cuencas aportantes. El IDEAM recomienda a los pobladores y autoridades de Gestión del Riesgo mantengan atento seguimiento al comportamiento de los niveles de estos ríos y sus afluentes, y tomen las medidas preventivas necesarias ante los impactos que puedan ocasionar dichos incrementos.

#### PROBABILIDAD DE CRECIENTES SÚBITAS EN EL RÍO NEGRO (CUNDINAMARCA)

Se mantiene la alerta debido a las precipitaciones de variada intensidad que se han registrado en la cuenca del río Negro, sin embargo se hace la anotación que los niveles están en descenso aunque no se descarta crecientes en sus afluentes. Se recomienda a la población en general y a las autoridades de Gestión del Riesgo, estar atentos al comportamiento de los niveles de estos ríos.

## REGIÓN PACÍFICO

### SITIOS PARA LOS CUALES SE GENERA LA ALERTA

#### ALERTA NARANJA

#### PROBABILIDAD DE CRECIENTES SÚBITAS EN EL RÍO SAN JUAN Y SUS AFLUENTES

Se mantiene esta alerta dado que se pronostica persistan las lluvias en las cuencas afluentes al río San Juan, por lo que se prevé incremento en los niveles del cauce principal. El IDEAM recomienda a la población en general mantenga atento seguimiento al comportamiento y fluctuaciones en los niveles del río y sus afluentes.

#### PROBABILIDAD DE CRECIENTE SÚBITA EN EL RÍO BAUDÓ

Se mantiene esta alerta debido a las lluvias de variada intensidad que se están registrando y se pronostican persistan sobre sectores de la parte alta y media de la cuenca del río Baudó, por lo que se prevé crecientes súbitas en el cauce principal y sus afluentes, al igual que en los ríos Jella y Chocolatal. Se recomienda a los pobladores ribereños de sectores bajos estar atentos al comportamiento de los niveles de estos ríos.

#### PROBABILIDAD DE OCURRENCIA DE CRECIENTES SÚBITAS EN ALTO PATIA

Se eleva esta alerta ante la probabilidad de crecientes súbitas en aportantes de la cuenca alta del río Patía, se destacan los ríos Guáitara, Guachicono, Mayo, Juanabú y Telembí, dado el pronóstico de lluvias en la cuenca aportante. El IDEAM recomienda a los pobladores mantengan atento seguimiento al comportamiento de los niveles de estos ríos y tomen las medidas preventivas necesarias ante los impactos que puedan ocasionar dichos incrementos.

# ALERTAS POR NIVELES DE LOS RÍOS

## REGIÓN ANDINA

### SITIOS PARA LOS CUALES SE GENERA LA ALERTA

#### PROBABILIDAD DE CRECIENTES SÚBITAS PARA LOS RÍOS DEL VALLE DEL CAUCA

Se mantiene esta alerta dado el pronóstico de las lluvias durante los próximos días en los departamentos de Cauca y Valle del Cauca, por lo que se prevé nuevos incrementos en los niveles de los ríos Lili, Meléndez, Cañaveralejo, Cali, Claro, Jamundí, Palo (Tonino, Paila), Desbaratado, Buga, Tuluá entre otros. El IDEAM recomienda mantener especial atención al comportamiento de los niveles de estos ríos.

#### PROBABILIDAD DE CRECIENTES SÚBITAS EN APORTANTES AL RIO MAGDALENA EN LOS DEPARTAMENTOS DE TOLIMA Y HUILA

Dadas las precipitaciones registradas en los departamentos de Tolima y Huila, se mantiene esta alerta por probabilidad de incrementos moderados en los niveles de los ríos Saldaña, Timaná, Suaza, Páez, Neiva, Yaguará, Fortalecillas, Cabrera, Coello, Opía, Lagunilla, Totare, Cabrera, Luisa, Aipe y demás afluentes al río Magdalena en la cuenca alta.

#### PROBABILIDAD DE CRECIENTES SÚBITAS EN LOS RÍOS DE LA REGIÓN DEL CATATUMBO

Se mantiene alerta dadas las lluvias de variada intensidad que se han registrado sobre amplios sectores del departamento Norte de Santander, las cuales pudieran generar incrementos súbitos sobre las corrientes ubicadas en la vertiente del Catatumbo, especialmente en los ríos Algodonal, Zulia, Zulasquilla, Tibú, Sardinata y bajo Catatumbo. El IDEAM hace un llamado de atención para que pobladores ribereños y autoridades locales mantengan atento seguimiento al comportamiento de los niveles de estos ríos, debido a que se pronostica que las precipitaciones se mantengan durante las próximas horas.

**ALERTA AMARILLA**

# ALERTAS POR NIVELES DE LOS RÍOS

## REGIÓN AMAZONAS

### SITIOS PARA LOS CUALES SE GENERA LA ALERTA

**PROBABILIDAD DE CRECIENTES SÚBITAS EN LOS RÍOS CARAÑO, ORTEGUAZA Y HACHA, UBICADOS EN LA PARTE ALTA DE LA CUENCA DEL RÍO CAQUETÁ.**

Se mantiene esta alerta debido a que se prevé incrementos moderados en los niveles de los ríos Caraño, Orteguzaza, Hacha y sus afluentes, dadas las precipitaciones que se pronostican durante los próximos días sobre las cuencas aportantes. El IDEAM recomienda a la población en general permanecer atentos al comportamiento de los niveles de estos ríos.

**PROBABILIDAD DE CRECIENTES SÚBITAS EN LOS RÍOS MOCOA, SANGOYACO Y MULATO, UBICADOS EN LA PARTE ALTA DE LA CUENCA DEL RÍO CAQUETÁ .**

Se mantiene esta alerta dado que se prevé incrementos moderados en los niveles de los ríos Mocoa, Mulato, Sangoyaco y la quebrada La Taruca, producto de las precipitaciones que se pronostican durante los próximos días sobre las cuencas aportantes. El IDEAM recomienda a la población en general permanecer atentos al comportamiento de los niveles de estos ríos.

**PROBABILIDAD DE CRECIENTES SÚBITAS EN LOS RÍOS AFLUENTES AL RÍO PUTUMAYO**

Dado que se pronostica persistan las lluvias durante los próximos días en el piedemonte del departamento de Putumayo, se prevé incremento súbito en los niveles de los afluentes a la cuenca del río Putumayo. El IDEAM recomienda a la población en general permanecer atentos al comportamiento de los niveles de estos ríos.

**ALERTA AMARILLA**

## REGIÓN ORINOQUIA

### SITIOS PARA LOS CUALES SE GENERA LA ALERTA

**PROBABILIDAD DE INCREMENTOS EN LOS NIVELES DE LOS RÍOS DEL PIEDEMONTE LLANERO**

Se mantiene la alerta amarilla dado que como consecuencia de las lluvias fuertes ocurridas sobre sectores del piedemonte llanero y al pronóstico de las mismas durante los próximos días, se prevé incrementos en los niveles con valores altos en sectores ribereños más bajos de los ríos Guatiquía, Guayuriba y sus aportantes (afluentes al río Meta); Ariari, Guejar, Guayabero y afluentes (aportantes al río Guaviare). El IDEAM recomienda tanto a autoridades locales de Gestión del Riesgo y a la población en general ubicada en sectores del piedemonte mantener atento seguimiento al comportamiento de los niveles de estos ríos.

**ALERTA AMARILLA**



# ALERTAS POR NIVELES DE LOS RÍOS

## REGIÓN PACÍFICO

### SITIOS PARA LOS CUALES SE GENERA LA ALERTA

#### ALERTA AMARILLA

#### PROBABILIDAD DE CRECIENTES SÚBITAS EN EL RIO MIRA

Se mantiene esta alerta dado que se esta presentando una creciente súbita en el río Mira, producto de las lluvias de variada intensidad que se han registrado en la cuenca aportante. El IDEAM recomienda a los pobladores y autoridades de Gestión del Riesgo mantengan atento seguimiento al comportamiento de los niveles de este río y sus afluentes y tomen las medidas preventivas necesarias ante los impactos que puedan ocasionar dichos incrementos.

#### PROBABILIDAD DE CRECIENTES SÚBITAS EN LOS RIOS DAGUA Y ANCHICAYÁ

Se mantiene esta alerte debido a que se espera persistan las lluvias en la región Pacífica, especialmente en el sector del departamento de Valle del Cauca, por lo que no se descarta la ocurrencias de crecientes súbitas de carácter moderado en los ríos Dagua y Anchicayá, al igual que en los ríos Naya, Cajambre, Mayorquín y Raposo. El IDEAM recomienda a los pobladores y autoridades de Gestión del Riesgo mantengan atento seguimiento al comportamiento de los niveles de estos ríos y tomen las medidas preventivas necesarias ante los impactos que puedan ocasionar dichos incrementos.

#### PROBABILIDAD DE CRECIENTES SÚBITAS EN RIO MICAY, SAIJA, TIMBIQUÍ Y GUAPI

Se mantiene la alerta amarilla ante la disminución de el niveles de los ríos sin embargo se conserva en riesgo bajo porque sigue existiendo la probabilidad de crecientes súbitas en la cuencas de los ríos Micay, Saija, Timbiquí y Guapi. El IDEAM recomienda a los pobladores y autoridades de Gestión del Riesgo mantengan atento seguimiento al comportamiento de los niveles de estos ríos y tomen las medidas preventivas necesarias ante los impactos que puedan ocasionar dichos incrementos.

# ALERTAS POR AMENAZAS DE INCENDIOS DE LA COBERTURA VEGETAL

## ALERTA ROJA:

Amenaza Alta o muy alta de ocurrencia de incendios de la cobertura vegetal en zonas de bosques, cultivos y pastos, localizados en los siguientes municipios y sectores aledaños:

## ALERTA NARANJA:

Amenaza moderada de ocurrencia de incendios de la cobertura vegetal en zonas de bosques, cultivos y pastos, localizados en los siguientes municipios y sectores aledaños:

## CONDICIONES NORMALES

No se emiten alertas por incendios de la cobertura vegetal en el país.

# ALERTAS POR AMENAZAS DE DESLIZAMIENTO

## ALERTA ROJA:

Amenaza alta a muy alta por deslizamientos de tierra detonados por lluvias, localizados en los siguientes municipios:

## ALERTA NARANJA:

Amenaza moderada por deslizamientos de tierra detonados por lluvias, localizados en los siguientes municipios:

### REGIÓN ANDINA

#### SITIOS PARA LOS CUALES SE GENERA LA ALERTA

ALERTA ROJA

**CALDAS:** Samaná.

**SANTANDER:** El Carmen, Landázuri, Puerto Wilches, Rionegro, Sabana de Torres y Vélez.

### REGIÓN PACÍFICA

#### SITIOS PARA LOS CUALES SE GENERA LA ALERTA

ALERTA ROJA

**CAUCA:** El Tambo y López.

### REGIÓN CARIBE

#### SITIOS PARA LOS CUALES SE GENERA LA ALERTA

ALERTA NARANJA

**BOLÍVAR:** Achí, Montecristo y San Jacinto del Cauca.

**SUCRE:** Guaranda.

### REGIÓN ANDINA

#### SITIOS PARA LOS CUALES SE GENERA LA ALERTA

ALERTA NARANJA

**ANTIOQUIA:** Apartadó, Carepa, Chigorodó, Nariño, San Jerónimo, San Pedro de los Milagros, Santa Rosa de Osos y Turbo.

**BOYACÁ:** Nobsa y Sogamoso.

**CALDAS:** Manizales, Marquetalia, Norcasia, Pensilvania y Victoria.

**CUNDINAMARCA:** La Mesa, La Peña, La Vega y Villeta.

**NORTE DE SANTANDER:** Chitagá y Toledo.

**QUINDIO:** Calarcá y Salento.

**SANTANDER:** Barbosa, Bolivar, Puente Nacional y Santa Helena del Opón.

**TOLIMA:** Cajamarca, Carmen de Apicalá, Chaparral, Cunday, Fresno, Honda, Ibagué, Mariquita, Melgar, Murillo, Natagaima y Villahermosa.



# ALERTAS POR AMENAZAS DE DESLIZAMIENTO

## ALERTA ROJA:

Amenaza alta a muy alta por deslizamientos de tierra detonados por lluvias, localizados en los siguientes municipios:

## ALERTA NARANJA:

Amenaza moderada por deslizamientos de tierra detonados por lluvias, localizados en los siguientes municipios:

## REGIÓN DE LA ORINOQUÍA

ALERTA  
NARANJA

### SITIOS PARA LOS CUALES SE GENERA LA ALERTA

**META:** Cubarral y El Castillo.

## REGIÓN PACÍFICA

ALERTA  
NARANJA

### SITIOS PARA LOS CUALES SE GENERA LA ALERTA

**CAUCA:** Timbiquí.

**CHOCÓ:** Alto Baudó (Pie de Pato), Atrato (Yuto), Bagadó, Cértegui, Condoto, El Cantón del San Pablo (Managrù), Istmina, Lloró, Medio Atrato (Beté), Medio San Juan (Andagoya), Quibdó, Rio Iró (Santa Rita) y Rio Quito (Paimadó).

**NARIÑO:** Barbacoas, Ricaurte y Tumaco.

## REGIÓN CARIBE

ALERTA  
AMARILLA

### SITIOS PARA LOS CUALES SE GENERA LA ALERTA

**CÓRDOBA:** Montelíbano y Puerto Libertador.

**CESAR:** La Gloria, Pailitas, Pelaya y Valledupar.

**MAGDALENA:** Ciénaga.

## REGIÓN ANDINA

ALERTA  
AMARILLA

### SITIOS PARA LOS CUALES SE GENERA LA ALERTA

**ANTIOQUIA:** Abejorral, Abriaquí, Amagá, Amalfi, Andes, Anorí, Argelia, Armenia, Briceño, Cáceres, Caldas, Campamento, Cañasgordas, Caracolí, Caramanta, Ciudad Bolívar, Dabeiba, Fredonia, Frontino, Giraldo, Ituango, La Ceja, La Pintada, La Unión, Maceo, Medellín, Montebello, Puerto Berrío, Puerto Nare, Puerto Triunfo, Remedios, Salgar, San Carlos, San Francisco, San Luis, Santa Bárbara, Santa Fe de Antioquia, Segovia, Sonsón, Tarazá, Tarso, Titiribí, Toledo, Uramita, Urrao, Valdivia, Vegachí, Venecia, Yalí, Yarumal y Yolombó.

# ALERTAS POR AMENAZAS DE DESLIZAMIENTO

## ALERTA ROJA:

Amenaza alta a muy alta por deslizamientos de tierra detonados por lluvias, localizados en los siguientes municipios:

## ALERTA NARANJA:

Amenaza moderada por deslizamientos de tierra detonados por lluvias, localizados en los siguientes municipios:

## REGIÓN ANDINA

### SITIOS PARA LOS CUALES SE GENERA LA ALERTA

## ALERTA AMARILLA

**BOYACÁ:** Aquitania, Berbeo, Betéitiva, Boavita, Buenavista, Campohermoso, Chinavita, Chita, Chivor, Ciénega, Coper, Corrales, Cubará, El Espino, Gámeza, Guicán, La Uvita, La Victoria, Labranzagrande, Macanal, Maripí, Miraflores, Mongua, Moniquirá, Muzo, Otanche, Páez, Pajarito, Panqueba, Pauna, Paya, Pesca, Pisba, Puerto Boyacá, Quípama, Rondón, Saboyá, San José de Pare, San Luis de Gaceno, San Pablo de Borbur, Santa María, Santana, Socotá, Tasco, Tibaná, Tópaga, Tota, Turmequé, Umbita y Ventaquemada.

**CUNDINAMARCA:** Agua de Dios, Albán, Anapoima, Anolaima, Apulo, Arbeláez, Beltrán, Bituima, Bogotá, D.C., Bojacá, Cabrera, Cachipay, Caparrapí, Cáqueza, Carmen de Carupa, Chaguaní, Chipaque, Chocontá, Cucunubá, El Colegio, El Peñón, El Rosal, Facatativá, Fusagasugá, Gachalá, Gachetá, Gama, Granada, Guaduas, Guatavita, Guayabal de Síquima, Guayabetal, Gutiérrez, Jerusalén, La Calera, La Palma, Lenguazaque, Machetá, Medina, Nilo, Nimaima, Nocaima, Pacho, Paima, Pandí, Pasca, Pulí, Quebradanegra, Quipile, Ricaurte, San Antonio de Tequendama, San Bernardo, San Cayetano, San Francisco, San Juan de Rioseco, Sasaima, Sesquilé, Sibaté, Silvania, Soacha, Subachoque, Suesca, Supatá, Sutatausa, Tabio, Tausa, Tena, Tibacuy, Tocaima, Topaipí, Ubalá, Utica, Venecia, Vergara, Vianí, Villagómez, Villapinzón, Viotá, Yacopí, Zipacón y Zipaquirá.

**CALDAS:** Aguadas, Chinchiná, Filadelfia, La Merced, Manzanares, Marmato, Marulanda, Neira, Pácora, Riosucio, Salamina, Supia y Villamaria.

**HUILA:** Aipe, La Plata, Pitalito, Suaza y Tarquí.

**NORTE DE SANTANDER:** Cácuta, Convención, Cucutilla, Durania, Gramalote, Hací, Labateca, Pamplona, Salazar, San Calixto, Sardinata, Teorama y Villa Caro.

**QUINDÍO:** Córdoba.

**RISARALDA:** Pereira y Santa Rosa de Cabal.

**SANTANDER:** Albania, Charalá, Chipatá, Concepción, Confines, Contratación, Coromoro, El Guacamayo, Florián, Girón, Guepsa, La Belleza, La Paz, Lebrija, Matanza, Mogotes, San Benito, San Vicente de Chucurí, Sucre y Valle de San José.

**TOLIMA:** Alpujarra, Anzoátegui, Armero (Guayabal), Ataco, Casabianca, Dolores, Falan, Herveo, Icononzo, Lérida, Líbano, Ortega, Palocabildo, Prado, Purificación, Rioblanco, Roncesvalles, San Antonio, Suárez y Villarrica.

# ALERTAS POR AMENAZAS DE DESLIZAMIENTO

**ALERTA ROJA:**

Amenaza alta a muy alta por deslizamientos de tierra detonados por lluvias, localizados en los siguientes municipios:

**ALERTA NARANJA:**

Amenaza moderada por deslizamientos de tierra detonados por lluvias, localizados en los siguientes municipios:

## REGIÓN DE LA ORINOQUÍA

### SITIOS PARA LOS CUALES SE GENERA LA ALERTA

**ALERTA AMARILLA**

**CASANARE:** Aguazul, Chámeza, Hato Corozal, La Salina, Monterrey, Nunchía, Paz de Ariporo, Pore, Recetor, Sabanalarga, Támara, Tauramena y Yopal.  
**META:** Acacías, Cumaral, El Dorado, Guamal, Restrepo y Villavicencio. .

## REGIÓN PACÍFICA

### SITIOS PARA LOS CUALES SE GENERA LA ALERTA

**ALERTA AMARILLA**

**CAUCA:** Almaguer, Balboa, Bolívar, Buenos Aires, Caldono, Corinto, Inzá, Jambaló, La Sierra, La Vega, Miranda, Páez (Belalcázar), Patía (El Bordo), Popayán, Rosas, Santa Rosa, Silvia, Sucre y Toribío.  
**CHOCÓ:** Bahía Solano (Mutis), Bajo Baudó (Pizarro), Medio Baudó(Boca de Pepé), Nóvita, San José del Palmar, Sipí y Tadó, Unión Panamericana (Animas).  
**NARIÑO:** Buesaco, Cumbitara, Leiva, Linares, Roberto Payán (San José) y San Bernardo.  
**VALLE DEL CAUCA:** Andalucía, Bolívar, Buenaventura, Buga, Bugalagrande, Calima (El Darién), Dagua, El Cerrito, El Dovio, Palmira, San Pedro, Sevilla, Tuluá y Versalles.

## REGIÓN DE LA AMAZONÍA

### SITIOS PARA LOS CUALES SE GENERA LA ALERTA

**ALERTA AMARILLA**

**CAQUETÁ:** Belén de Los Andaquíes y Morelia.  
**PUTUMAYO:** Mocoa.

# ALERTAS POR AMENAZAS DE DESLIZAMIENTO

**ALERTA ROJA:**

Amenaza alta a muy alta por deslizamientos de tierra detonados por lluvias, localizados en los siguientes municipios:

**ALERTA NARANJA:**

Amenaza moderada por deslizamientos de tierra detonados por lluvias, localizados en los siguientes municipios:

## SECTORES VIALES

### SECTORES VIALES IDENTIFICADOS CON POTENCIALIDAD DE DESLIZAMIENTOS, EN LOS CUALES GENERAN ALERTAS

DEPARTAMENTO	SECTOR VIAL
ARAUCA	La Lejía - Saravena
ANTIOQUIA	Medellín – Manizales Túnel de Irra Sector La Felisa Tarso - Peñalisa
CALDAS	Manizales - Fresno
CHOCÓ	Certeguí – Quibdó Las Animas – Certeguí Quibdó - La Mansa Río Pató (El Afirmado) Río Pató (El Afirmado) - La Ye (Las Animas)
CAUCA	Mojarras - Popayán Munchique - Popayán Timbio – El Tablón.
CUNDINAMARCA	Bogotá - Le Mesa Sasaima – La Vega La Mesa – Tena Sector Pantanos KM 74+300
SANTANDER	Cruce Puerto Araujo – Landázuri Via la Fortuna – Bucaramanga Sector Mata de Cacao Velez – Landazuri – Cimitarra.
NORTE DE SANTANDER	La Lejía - Saravena
QUINDIO	Calarcá - Armenia
RISARALDA	Apía - La Virginia Km 15+100 Santa Cecilia – Asia Sector La Quebra – La Soledad – Las Torres y Bellavista Km 12 – 26 – 28 y 30
TOLIMA	Neiva - Natagaima
NARIÑO	Junín - Tuquerres La Espriella - Río Mataje Tumaco - Junín



# ALERTAS METEOMARINA

## MAR CARIBE

<b>ALERTA NARANJA</b>	<p><b>OLEAJE Y VIENTO</b></p> <p>Para el área del archipiélago de San Andrés y Providencia así como en el centro del litoral se prevé probabilidad de viento de 15-20 nudos (27-37 km/h) y ráfagas mayores de viento y altura del oleaje de 2 a 3 metros. De acuerdo a lo anterior, se recomienda a habitantes costeros y embarcaciones de poco calado estar atentos a la evolución de las condiciones meteorológicas.</p>
-----------------------	--

## OCEANO PACIFICO

<b>ALERTA AMARILLA</b>	<p><b>POR PLEAMAR</b></p> <p>Hasta el próximo 20 de enero, el nivel del mar en la cuenca del océano Pacífico colombiano, estará bajo la influencia de una de las pleamares del mes, asociada a la marea astronómica. Por tal motivo se recomienda a los habitantes de las áreas costeras y embarcaciones menores estar atentos a la evolución del fenómeno y consultar con las Capitanías de Puerto antes de zarpar.</p>
<b>ALERTA NARANJA</b>	<p><b>POR TIEMPO LLUVIOSO</b></p> <p>Se prevé abundante nubosidad y lluvias de variada intensidad, al centro de la Cuenca del Pacífico colombiano, estas lluvias pueden estar acompañadas de descargas eléctricas. Por lo anterior, se sugiere a los habitantes costeros estar atentos a la evolución de las condiciones meteorológicas y a los usuarios de pequeñas embarcaciones consultar con las Capitanías de puerto antes de zarpar.</p>

°C: grados Celsius

m: metros

mm: milímetros

msnm: metros sobre nivel del mar

Km/h: kilómetros por hora

HLC: hora local colombiana

**GOES:** Geostationary Operational Environmental Satellites (Satélite Geoestacionario Operacional Ambiental).

**GOES-16** es el designado GOES-Este, localizado en 75° W sobre el ecuador geográfico.

**PNN:** Parque Nacional Natural

**SFF:** Santuario de Fauna y Flora



**ALERTA ROJA. PARA TOMAR ACCIÓN** Advierte al Sistema Nacional de Gestión del Riesgo de Desastres sobre el peligro de un fenómeno y sus efectos adversos sobre la población. Se emite una alerta sólo cuando la identificación de un evento extraordinario indique la amenaza inminente y cuando la gravedad del fenómeno requiera atención prioritaria de los comités departamentales y locales.



**ALERTA NARANJA. PARA PREPARARSE** Indica la amenaza de un fenómeno. No implica riesgo inmediato por lo que es catalogado como un mensaje para informarse y prepararse. El aviso implica vigilancia continua ya que las condiciones son propicias para el desarrollo de un suceso natural.



**ALERTA AMARILLA. PARA INFORMARSE** Se emite cuando las condiciones hidrometeorológicas son favorables para la ocurrencia de un fenómeno natural y pueden aumentar el riesgo según los pronósticos. Por sus características, este nivel está encaminado a informar.

**CONDICIONES NORMALES** Indica que no existe ninguna clase de alerta para la región o zona mencionada.

**OMAR FRANCO** | Director General

**CHRISTIAN EUSCÁTEGUI** | Jefe Oficina del Servicio de Pronósticos y Alertas

**Profesionales de Turno:**

Mirovan SVERKO, Sonia BERMÚDEZ, María Inés CUBILLOS y Luis Alfonso LOPEZ A..

<http://www.ideam.gov.co>

Correos electrónicos: [servicio@ideam.gov.co](mailto:servicio@ideam.gov.co), [alertas@ideam.gov.co](mailto:alertas@ideam.gov.co)

Calle 25D # 96B – 70, Piso 3. Bogotá, D.C., Colombia.

Teléfono: 3075625 Ext. 1334–1336.

**Síguenos en:**

