

# INFORME TÉCNICO DIARIO N°015

El IDEAM comunica al Sistema Nacional de Gestión del Riesgo (SNGR) y al Sistema Nacional Ambiental (SINA).

Bogotá D. C., lunes 15 de enero de 2018.

Hora de actualización:  
11:50 a.m. HLC

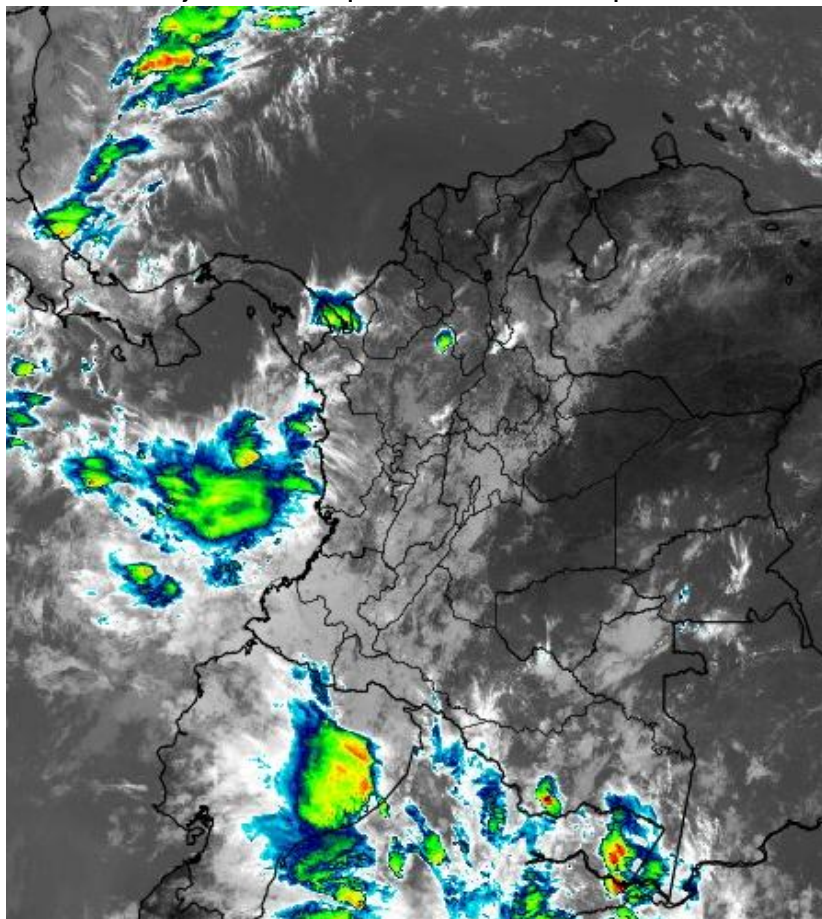
## CONDICIONES HIDROMETEOROLÓGICAS ACTUALES

Durante la mañana de hoy se ha mantenido cielo entre parcial y mayormente cubierto, con lluvias al occidente del Mar Caribe Colombiano, Golfo de Urabá y en gran parte de la cuenca del Pacífico colombiano, al igual que en zonas de los departamentos de Antioquia, Santander, Tolima, Chocó, Guainía, Vaupés y Amazonas.

La jornada de hoy estará caracterizada por presentar abundante nubosidad, especialmente al occidente del Mar Caribe colombiano, centro y sur del océano Pacífico y región Pacífica, y en zonas de los departamentos de Chocó, Valle del Cauca, Nariño, Córdoba, Sucre, Bolívar, Antioquia, santanderes, eje Cafetero, occidente del Altiplano Cundiboyacense, Guainía, Vaupés y Amazonas. Es probable que las lluvias estén acompañadas de descargas eléctricas.

## IMAGEN SATELITAL

Canal Infrarrojo – GOES16 | 15 de enero de 2018 | 10:15 a.m. HLC



Consulte todos los días el pronóstico del tiempo y las alertas hidrometeorológicas vigentes del IDEAM, en un formato de calidad. Alrededor de las 7:30 a. m. está a disposición del público en [www.ideam.gov.co](http://www.ideam.gov.co).

Se puede ver también en dispositivos móviles **AQUÍ**





# LO MÁS DESTACADO

## LLUVIAS REGISTRADAS EN LAS ÚLTIMAS 24 HORAS

- En las últimas 24 horas se registraron importantes volúmenes de lluvia en el país; las más destacadas concentradas al centro y sur de la región Caribe, así como en sectores de las regiones Andina y Pacífica. La mayor precipitación se presentó en el municipio de **Samaná (Caldas)** con **94.0 mm**.

### ALERTA ROJA

- Por probabilidad de incrementos súbitos en los ríos del Urabá Antioqueño y en los ríos Opón y Carare.
- Por probabilidad alta de deslizamientos de tierra detonados por lluvias, en sectores inestables o de alta pendiente, localizados en municipios de las regiones Andina, Pacífica y Orinoquía.
- Por alta posibilidad de ocurrencia de incendios de la cobertura vegetal en zonas de bosques, cultivos y pastos localizados en algunos municipios de las regiones Caribe y Andina.

### ALERTA NARANJA

- Por probabilidad de crecientes súbitas o incrementos de nivel en el río Cesar y sus afluentes; en los ríos aportantes al río Cauca (Eje Cafetero); en los ríos La Miel (Antioquia) y Guarínó (Tolima); en los ríos de montaña de Antioquia; en los ríos Recio, Gualí y Prado (Tolima); en el río Negro (Cundinamarca); en la cuenca del río Lebrija, Carare, Suárez, Chicamocha y Fonce (Santander); en los ríos del Valle del Cauca (incluyendo los ríos Dagua y Anchicayá); en el río San Juan y sus afluentes; en el río Baudó (Chocó); así como en el Alto Patía.
- Por niveles altos en la cuenca del río Atrato y en el río Cauca (sector Guaranda – Sucre).
- Por probabilidad moderada de deslizamientos de tierra detonados por lluvias, en sectores inestables o de alta pendiente, localizados en municipios de las regiones Caribe, Andina, Pacífica y Orinoquía.
- Por moderada posibilidad de ocurrencia de incendios de la cobertura vegetal en zonas de bosques, cultivos y pastos localizados en sectores pequeños de las regiones Caribe y Andina.
- Por tiempo lluvioso, viento y oleaje en el Mar Caribe.
- Por tiempo lluvioso en el Océano Pacífico.

### ALERTA AMARILLA

- Por probabilidad de crecientes súbitas o incrementos de nivel en aportantes al río Magdalena (Tolima y Huila); en los ríos del Catatumbo; en el río Bogotá (sector Tocaima – Cundinamarca); en el río Mira (Nariño); en los ríos Micay, Saija, Timbiquí y Guapi (Cauca); en los ríos del piedemonte Llanero; en afluentes al río Putumayo; en los ríos Caraño, Orteguaza y Hacha (cuenca alta río Caquetá); así como en los ríos Mocoa, Sangoyaco y Mulato (cuenca alta río Caquetá).
- Por probabilidad baja de deslizamientos de tierra detonados por lluvias, en sectores inestables o de alta pendiente, localizados en amplias áreas de las regiones Caribe, Andina, Pacífica, y Orinoquía.
- Por pleamar en el Océano Pacífico.

# PRONÓSTICO CONDICIONES METEOROLÓGICAS ESPECIALES

## ÁREA DEL VOLCÁN GALERAS

En el área se espera abundante nubosidad con lluvias de carácter intermitente.

EL SERVICIO GEOLÓGICO COLOMBIANO reporta en nivel AMARILLO (III): CAMBIOS EN EL COMPORTAMIENTO DE LA ACTIVIDAD VOLCÁNICA. Lat: 1.55 Lon: -77.37

ELEVACIÓN (pies)	DIRECCIÓN	VELOCIDAD	
		NUDOS	Km/h
10,000	SUROESTE	0 - 5	0 - 9
18,000	SURESTE	15 - 20	27 - 36
24,000	SURESTE	10 - 15	18 - 27
30,000	SURESTE	15 - 20	27 - 36

## ÁREA DEL VOLCÁN NEVADO DEL HUILA

A lo largo de la jornada se estima cielo entre parcial y mayormente cubierto con predominio de tiempo seco.

EL SERVICIO GEOLÓGICO COLOMBIANO reporta en nivel AMARILLO (III): CAMBIOS EN EL COMPORTAMIENTO DE LA ACTIVIDAD VOLCÁNICA. Lat: 2.92 Lon: -76.05

ELEVACIÓN (pies)	DIRECCIÓN	VELOCIDAD	
		NUDOS	Km/h
10,000	ESTE	5 - 10	9 - 18
18,000	ESTE	10 - 15	18 - 27
24,000	SURESTE	10 - 15	18 - 27
30,000	SURESTE	10 - 15	18 - 27

## ÁREA DEL VOLCÁN CERRO MACHÍN

Cielo entre parcialmente nublado y nublado con lluvias después del mediodía, inclusive no se descartan tormentas eléctricas.

EL SERVICIO GEOLÓGICO COLOMBIANO reporta en nivel AMARILLO (III): CAMBIOS EN EL COMPORTAMIENTO DE LA ACTIVIDAD VOLCÁNICA. Lat: 4.80 Lon: -75.62

ELEVACIÓN (pies)	DIRECCIÓN	VELOCIDAD	
		NUDOS	Km/h
10,000	SURESTE	0 - 5	0 - 9
18,000	ESTE	5 - 10	9 - 18
24,000	SURESTE	5 - 10	9 - 18
30,000	SURESTE	10 - 15	18 - 27

## ÁREA DEL VOLCÁN NEVADO DEL RUIZ

Se estiman condiciones lluviosas a lo largo de la jornada, el cielo permanecerá entre parcial y mayormente cubierto

EL SERVICIO GEOLÓGICO COLOMBIANO reporta en nivel AMARILLO (III): CAMBIOS EN EL COMPORTAMIENTO DE LA ACTIVIDAD VOLCÁNICA. Lat: 4.89 Lon: -75.32

ELEVACIÓN (pies)	DIRECCIÓN	VELOCIDAD	
		NUDOS	Km/h
10,000	SURESTE	0 - 5	0 - 9
18,000	SURESTE	5 - 10	9 - 18
24,000	SURESTE	5 - 10	9 - 18
30,000	SURESTE	10 - 15	18 - 27

## ÁREA COMPLEJO VOLCÁNICO CHILES-CERRO NEGRO DE MAYASQUER

Prevalecerán las condiciones de tiempo seco en las primeras horas del día. Al final de la tarde no se descartan algunas lloviznas en el sector.

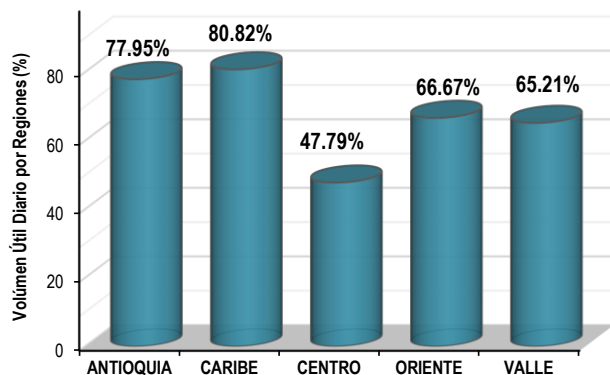
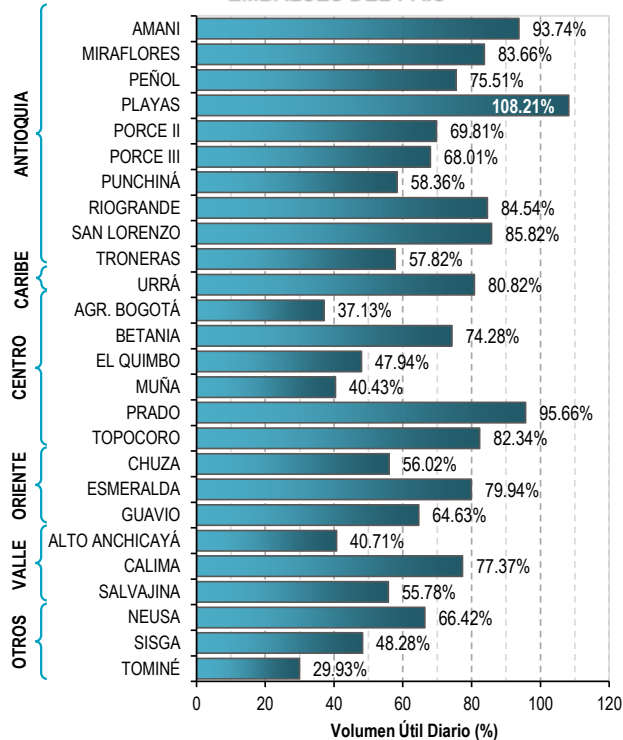
EL SERVICIO GEOLÓGICO COLOMBIANO reporta en nivel AMARILLO (III): CAMBIOS EN EL COMPORTAMIENTO DE LA ACTIVIDAD VOLCÁNICA. Lat: 0.81 Lon: -77.93 | Lat: 0.76 Lon: -77.95

ELEVACIÓN (pies)	DIRECCIÓN	VELOCIDAD	
		NUDOS	Km/h
10,000	OESTE	0 - 5	0 - 9
18,000	SURESTE	10 - 15	18 - 27
24,000	SURESTE	10 - 15	18 - 27
30,000	SURESTE	5 - 10	9 - 18

# ESTADO DE LOS EMBALSES

A continuación se relaciona el volumen útil diario de los principales embalses del país (expresado en porcentaje), de acuerdo con la información reportada por XM S.A. E.S.P en la siguiente dirección electrónica: <http://ido.xm.com.co/ido/SitePages/hidrologia.aspx?q=reservas>

## VOLUMEN ÚTIL DIARIO EN LOS PRINCIPALES EMBALSES DEL PAÍS



Para estar informado diariamente de lo que pasa con el **pronóstico del tiempo y las alertas.**

Síguenos en Twitter  
**@IDEAMColombia**



## PRECIPITACIONES

A continuación se relacionan los municipios donde en las últimas 24 horas se registraron precipitaciones iguales o superiores a 30.0 mm.

Se aclara que las precipitaciones indicadas en los municipios, realmente corresponden a aquellos puntos en los cuales el IDEAM tiene estaciones de monitoreo, pero no necesariamente quiere decir que el dato corresponda a las lluvias que se presentaron directamente sobre el área urbana en donde se concentra la mayor población. En ocasiones la estación sobre la cual se destaca el mayor valor de precipitación, a pesar de pertenecer al municipio, puede quedar alejada del centro poblado principal.

DEPARTAMENTO	MUNICIPIO
<b>CALDAS</b>	<b>SAMANÁ (94.0).</b>
<b>CASANARE</b>	Chámeza (33.3).
<b>CAUCA</b>	López de Micay (68.0) y Totoró (44.0).
<b>CESAR</b>	Astrea (39.0).
<b>HUILA</b>	San Agustín (34.0).
<b>META</b>	Cubarral (87.0).
<b>NARIÑO</b>	Barbacoas (57.5), Nariño (45.7), Buesaco (38.3), Leiva (38.0) e Imués (37.4).
<b>NORTE DE SANTANDER</b>	San Calixto (51.0).
<b>PUTUMAYO</b>	Orito (30.0).
<b>RISARALDA</b>	Belén de Umbría (51.0).
<b>SAN ANDRÉS Y PROVIDENCIA</b>	San Andrés (56.5) y Providencia (30.6).
<b>SANTANDER</b>	Puerto Parra (80.0), Sabana de Torres (35.4) y Simacota (35.0).
<b>TOLIMA</b>	Coyaima (68.7) y Ibagué [Sede IDEAM] (38.2).
<b>VALLE DEL CAUCA</b>	Cali [Sede IDEAM] (47.5), Guacarí (39.0) y Guadalajara de Buga (32.6).

Para estar informado diariamente de lo que pasa con el **pronóstico del tiempo y las alertas.**

Síguenos en Twitter  
**@IDEAMColombia**



## TEMPERATURAS MÁXIMAS

A continuación se relacionan los municipios donde en las últimas 24 horas se registraron temperaturas iguales o superiores a 35.0 °C.

Se aclara que las temperaturas indicadas en los municipios, realmente corresponden a aquellos puntos en los cuales el IDEAM tiene estaciones de monitoreo, pero no necesariamente quiere decir que el dato corresponda a las temperaturas que se presentaron directamente sobre el casco urbano en donde se concentra la mayor población. En ocasiones la estación sobre la cual se destaca el mayor valor de temperatura, a pesar de pertenecer al municipio, puede quedar alejada del centro poblado principal.

DEPARTAMENTO	MUNICIPIO
<b>ARAUCA</b>	Tame (34.2).
<b>BOLÍVAR</b>	Zambrano (34.4).
<b>CAQUETÁ</b>	Valparaíso (34.4) y Solano (34.0).
<b>CESAR</b>	Valledupar [Villa Rosa] (35.6), Chiriguaná (34.6), Valledupar (34.5), Valledupar [El Callao] (34.4) y Agustín Codazzi (34.2).
<b>GUAINÍA</b>	Inírida (34.2).
<b>LA GUAJIRA</b>	Riohacha [Corregimiento Matitas] (34.2) y Urumita (34.0).
<b>META</b>	Villavicencio [La Libertad] (34.2).
<b>TOLIMA</b>	Ambalema (34.0).
<b>VICHADA</b>	Puerto Carreño (35.0) y Cumaribo [Las Gaviotas] (34.0).

# PRONÓSTICO METEOROLÓGICO

Lunes 15 y martes 16 de enero de 2018





REGIÓN	PRONÓSTICO
<p><b>SABANA DE BOGOTÁ</b></p>	<p><b>LUNES:</b> Se mantendrá una mañana predominantemente seca con cielo parcialmente nublado en gran la ciudad y la sabana, salvo al nororiente del área donde se prevé mayor nubosidad y no se descarta lloviznas dispersas a inicias de la mañana. A mediados de la tarde, se prevé un incremento en la nubosidad, con presencia de lluvias sectorizadas en el oriente y norte de la ciudad y al oriente de la Sabana. Para la noche se mantendrá el cielo entre parcial a mayormente nublado con predominio de tiempo seco en el área, sin embargo no se descartan algunas lloviznas esporádicas en el oriente de la ciudad y la Sabana.</p> <p><b>MARTES:</b> Durante gran la mayor parte de la jornada se prevé tiempo seco con cielo parcialmente cubierto; no obstante no se descartan algunas lloviznas sobre el oriente de la ciudad en algunas horas de la tarde.</p>
<p><b>CARIBE</b></p>	<p><b>LUNES:</b> En las primeras horas del día la mayor nubosidad con precipitaciones ligeras y sectorizadas se prevén al occidente de Córdoba, golfo de Urabá, centro y sur de Bolívar. Tiempo seco para el resto del área con cielo parcialmente cubierto. Para la tarde se prevé aumento de la nubosidad con lluvias entre ligeras y moderadas en sectores de Córdoba, Sucre, Bolívar y sur de Magdalena y en alrededores de la Sierra Nevada de Santa Marta. En la noche, se espera persistencia de lluvias en Córdoba, sectores de Bolívar y norte de los departamentos de Magdalena y Cesar.</p> <p><b>MARTES:</b> En la mañana se prevé tiempo seco en amplios sectores de la región con cielo parcialmente nublado, no se descarta presencia de lluvias en sectores del norte de los departamentos de Córdoba, Bolívar, en amplios sectores de Atlántico y Magdalena. Para la tarde y la noche se incrementará la intensidad de las lluvias, concentrándose en el centro y occidente de la región.</p>
<p><b>ARCHIPIÉLAGO DE SAN ANDRÉS, PROVIDENCIA Y SANTA CATALINA</b></p>	<p><b>LUNES:</b> Cielo entre parcial a mayormente nublado en la mañana con probabilidad de lluvias en el área. Para la tarde se prevé condiciones entre parcial a mayormente nubosas con lluvias entre ligeras y moderadas en el Archipiélago. En la noche se mantendrán las condiciones nubosas y posibles lluvias ligeras y dispersas.</p> <p><b>MARTES:</b> Durante gran parte de la jornada se prevé cielo entre parcial a mayormente nublado con tiempo seco; sin embargo, no se descartan lluvias ligeras en los alrededores.</p>

Planeando tu día? Descarga YA y conoce...



Consúltalo a diario y únete a la Cultura del Pronóstico del IDEAM

Disponible para  



# PRONÓSTICO METEOROLÓGICO



Lunes 15 y martes 16 de enero de 2018

REGIÓN	PRONÓSTICO
MAR CARIBE	<p><b>LUNES:</b> En horas de la mañana se espera cielo entre parcial y mayormente nublado, con lluvias en el Golfo de Urabá y en el occidente del mar Caribe. El resto del área con predominio de tiempo seco.</p> <p><b>MARTES:</b> Se espera durante la jornada predominio de tiempo seco con cielo parcialmente nublado en la zona, a excepción del golfo de Urabá y occidente del mar Caribe, donde se estima mayor nubosidad y no se descartan lluvias. en el día.</p>
ANDINA	<p><b>LUNES:</b> En las primeras horas del día se estima cielo entre parcial y mayormente nublado con lluvias en sectores de Tolima, occidente y nororiente de Antioquia, occidente y norte de los Santanderes; no se descartan lloviznas en Caldas y Huila. En el resto de la región se prevé tiempo seco. Para la tarde, se incrementará la nubosidad con lluvias en sectores de Antioquía, eje Cafetero, sur de Santander, Boyacá, noroccidente de Cundinamarca, norte de Tolima y oriente de Huila. En la noche se prevé cielo mayormente cubierto con lluvias en distintos sectores de Antioquía, norte de Cundinamarca, Santander, Quindío y oriente de Huila.</p> <p><b>MARTES:</b> Durante la jornada las lluvias más intensas se prevén en horas de la tarde y noche en sectores de Antioquía, norte de Cundinamarca, Boyacá, sur de Santander, sectores de Caldas y Huila.</p>
INSULAR PACÍFICA	<p><b>LUNES:</b> Se espera cielo mayormente nublado con lluvias en Gorgona y Malpelo durante el día.</p> <p><b>MARTES:</b> En la madrugada, mañana y las primeras horas de la noche, con mayor nubosidad y lluvias dispersas en Malpelo, mientras que, en Gorgona se prevé tiempo seco con nubosidad variada a lo largo de la jornada.</p>
PACÍFICA	<p><b>LUNES:</b> Para la mañana se estima cielo entre parcial a mayormente cubierto con precipitaciones en el norte y litoral de Chocó, en el resto de la región persistirá tiempo seco. En la tarde se estima condiciones nubosas acompañado de lluvias en Cauca y Chocó. Lluvias dispersas en Nariño y Valle del Cauca. En la noche se espera cielo entre parcial a mayormente nublado con lluvias en el sur de Chocó. Predominara tiempo seco en el resto de la región.</p> <p><b>MARTES:</b> Durante la jornada se esperan condiciones nubosas y lluvia en horas de la tarde y durante algunas horas de la noche, especialmente en el norte del Choco, Cauca y Nariño.</p>
OCÉANO PACÍFICO	<p><b>LUNES:</b> Cielo mayormente cubierto en gran parte de la cuenca con lluvias fuertes en alta mar y litoral de Chocó durante el día. Probabilidad de actividad eléctrica en momentos de lluvia intensa.</p> <p><b>MARTES:</b> Cielo mayormente cubierto en gran parte de la cuenca con probabilidad de lluvias fuertes en la madrugada y en la noche.</p>

Planeando tu día?  
Descarga YA y conoce...



Consúltalo a diario y únete a  
la Cultura del Pronóstico del IDEAM

Disponible para  



# PRONÓSTICO METEOROLÓGICO




Lunes 15 y martes 16 de enero de 2018

REGIÓN	PRONÓSTICO
<p><b>ORINOQUÍA</b></p>	<p><b>LUNES:</b> En las primeras horas de la jornada se estima poca nubosidad con predominio de tiempo seco en amplios sectores de la región. Para la tarde se prevé cielo parcialmente nublado, con lluvias ligeras en el piedemonte de Casanare y de Meta y sur de Vichada. Para la noche se registrarán condiciones secas en gran parte del área, sin embargo, no se descartan lluvias sectorizadas en Vichada y Meta.</p> <p><b>MARTES:</b> Se estima cielo parcial a mayormente cubierto con lluvias sectorizadas en Vichada, Meta y oriente de Casanare en horas de la tarde y noche.</p>
<p><b>AMAZONÍA</b></p>	<p><b>LUNES:</b> En horas de la mañana se pronostica cielo entre parcial a mayormente cubierto con lluvias al oriente de Guainía, piedemonte amazónico; lluvias de mayor intensidad en el occidente de Amazonas y sur de Guaviare. En la tarde se mantiene condiciones mayormente nubosas en el piedemonte amazónico y en sectores de Amazonas, oriente de Guaviare, Vaupés y Guainía. Durante la noche las precipitaciones se seguirán registrando en áreas de Amazonas, Putumayo y Caquetá.</p> <p><b>MARTES:</b> Se prevé lluvias y cielo mayormente cubierto en la mañana y en la tarde en los departamentos de Guainía, Amazonas, Vaupés y Guaviare. Sin embargo, durante el día se esperan lluvias en el piedemonte amazónico. Alta probabilidad de actividad eléctrica.</p>

Planeando tu día?  
 Descarga YA y conoce...



Consúltalo a diario y únete a la Cultura del Pronóstico del IDEAM

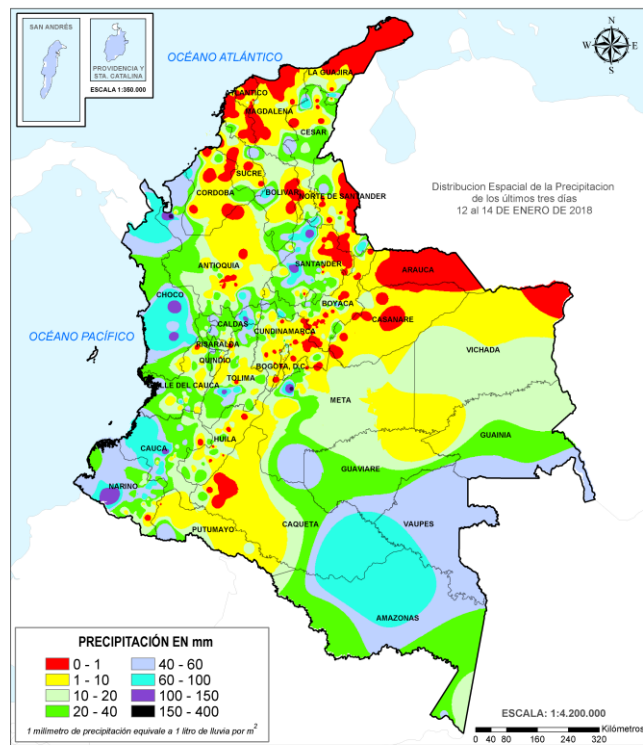
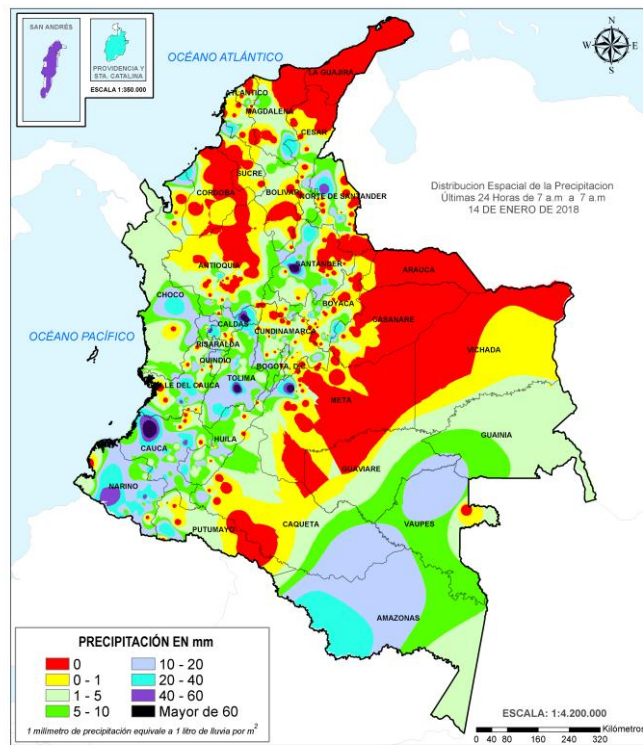
Disponible para  



# MAPAS DE PRECIPITACIÓN

**Precipitación diaria:** desde las 07:00 a.m. del día domingo 14 de enero hasta las 07:00 a.m. del día lunes 15 de enero de 2018.

**Precipitación de los últimos 3 días:** desde las 07:00 a.m. del día viernes 12 de enero de hasta las 07:00 a.m. del día lunes 15 de enero de 2018.



## ALERTAS VIGENTES E INFORMACIÓN ADICIONAL

Para mayor información sobre el pronóstico del estado del tiempo, informes técnicos diarios, comunicados especiales, mapas diarios de temperaturas máximas y mínimas e información diaria de precipitación se sugiere consultar los siguientes enlaces:

- [MAPA DIARIO DE TEMPERATURA MÁXIMA.](#)
- [MAPA DIARIO DE TEMPERATURA MÍNIMA.](#)
- [INFORMACIÓN DIARIA DE PRECIPITACIÓN Y TEMPERATURA DE LOS PRINCIPALES AEROPUERTOS DEL PAÍS.](#)
- [MOSAICO MAPAS DE PRECIPITACIÓN DIARIA EN MILÍMETROS.](#)

# ALERTAS POR NIVELES DE LOS RÍOS

## REGIÓN CARIBE

### SITIOS PARA LOS CUALES SE GENERA LA ALERTA

**ALERTA ROJA**

**PROBABILIDAD DE INCREMENTOS SÚBITOS EN RÍOS DEL URABÁ ANTIOQUEÑO.**  
Se mantiene la Alerta Roja dadas las precipitaciones registradas y al pronóstico de las mismas en el Golfo de Urabá, por lo que se prevé nuevos incremento en los niveles de los ríos León, Mulatos, Tanela, Zungo, Grande, Guadualito, Turbo, Currulao y Vijagüal. El IDEAM recomienda a la población en general asentada en las riberas de estos ríos que desembocan en el mar Caribe, se mantenga muy atentos al comportamiento de los niveles.

## REGIÓN ANDINA

### SITIOS PARA LOS CUALES SE GENERA LA ALERTA

**ALERTA ROJA**

**PROBABILIDAD DE INCREMENTO SÚBITO EN LOS RÍOS OPÓN Y CARARE.**  
Se amplia también para el río Carare la alerta en el río Opón y sus afluentes, dado los registros altos de niveles que se han presentado en los ultimas horas a la altura de la estación Barrancas y Puerto Araujo. Aunque el pronostico meteorológico indica la probabilidad de ocurrencia de lluvias de baja intensidad en la región, la cuenca aun se encuentra saturada por las precipitaciones de los últimos días, lo que puede generar nuevos incrementos importantes en los niveles de la cuenca del río Opón y Carare. El IDEAM hace una llamado de atención especial tanto a pobladores para que mantengan atento seguimiento al comportamiento de los niveles de este río. Se destaca las lluvias que se registraron sobre sectores de la cuenca baja en los municipios de Simacota y Puerto Wilches en Santander.

## REGIÓN CARIBE

### SITIOS PARA LOS CUALES SE GENERA LA ALERTA

**ALERTA NARANJA**

**NIVELES ALTOS A LO LARGO DE LA CUENCA DEL RÍO ATRATO.**  
Se mantiene esta alerta dado el tránsito de la onda de creciente que actualmente está pasando por la cuenca media, por lo que se recomienda a los pobladores en zonas bajas de los municipios de Medio Atrato (Beté), Bojayá, Carmen de Atrato (Curbaradó) y Riosucio, todos en el departamento del Chocó e igualmente en Vigía del Fuerte en el departamento de Antioquia, permanecer atentos al comportamiento de los niveles. También se pronostica persistan las lluvias durante los próximos días en las cuencas aportantes.

# ALERTAS POR NIVELES DE LOS RÍOS

## REGIÓN CARIBE

### SITIOS PARA LOS CUALES SE GENERA LA ALERTA

#### ALERTA NARANJA

#### PROBABILIDAD DE CRECIENTES SÚBITAS EN LOS NIVELES DEL RÍO CESAR Y SUS AFLUENTES.

Se mantiene la alerta dadas las fuertes precipitaciones con presencia de actividad eléctrica registradas en la cuenca del río Cesar, por lo que se prevé aumento del caudal en los afluentes a este cauce, especialmente del río Ariguani. El IDEAM recomienda a la población en general estar atentos ante posibles ascensos significativos en los niveles de estos ríos.

## REGIÓN ANDINA

### SITIOS PARA LOS CUALES SE GENERA LA ALERTA

#### ALERTA NARANJA

#### PROBABILIDAD DE CRECIENTES SÚBITAS PARA LOS RÍOS APORTANTES AL RÍO CAUCA EN SECTORES DEL EJE CAFETERO.

Se mantiene esta alerta ante la probabilidad de crecientes súbitas en las quebradas y ríos aportantes a la cuenca del río Cauca ubicados en sectores del eje cafetero, dado que durante los últimos días han sido persistentes las lluvias sobre los departamentos de Caldas, Risaralda y Quindío. Se destacan los ríos Risaralda, Arma, Otún, La Vieja y Chinchiná. El IDEAM recomienda a las autoridades de Gestión del Riesgo Local y Regional y a la población en general asentada en las riberas de estos ríos, se mantengan muy atentos al comportamiento de los niveles y tomen las medidas preventivas necesarias ante los impactos que puedan ocasionar dichos incrementos súbitos.

#### NIVELES ALTOS EN EL RÍO CAUCA EN EL SECTOR DE GUARANDA EN SUCRE.

Se mantienen altos los niveles del río Cauca en la estación Las Varas en jurisdicción de Guaranda en el departamento de Sucre. El IDEAM recomienda a las autoridades de Gestión del Riesgo y a la población en general asentada en las riberas del río, se mantengan muy atentos al comportamiento de los niveles.

#### PROBABILIDAD DE INCREMENTOS MODERADOS EN LOS NIVELES DE LOS RÍOS LA MIEL Y GUARINÓ.

Se mantiene esta alerta dado que se prevé incrementos moderados en el nivel de los ríos La Miel monitoreado en la estación San Miguel (municipio de Sonsón en Antioquia) y del río Guarinó, en zonas aledañas de Honda (Tolima), producto de las lluvias de variada intensidad que se han presentado y se pronostican persistan durante los próximos días en la zona. Por esta razón, El IDEAM recomienda a pobladores ribereños y autoridades locales estar atentos al comportamiento de los niveles.

# ALERTAS POR NIVELES DE LOS RÍOS

## REGIÓN ANDINA

### SITIOS PARA LOS CUALES SE GENERA LA ALERTA

**ALERTA NARANJA**

#### **PROBABILIDAD DE CRECIENTES SÚBITAS EN LOS RÍOS DE MONTAÑA DEL DEPARTAMENTO DE ANTIOQUIA.**

Dada la persistencia de lluvias en algunos sectores del departamento de Antioquia se mantiene la Alerta Naranja dados los incrementos registrados en los niveles de los ríos de montaña especialmente en los ríos Tarazá, Man, Anorí, Bagre, Tenche, Nechí, Nare, Negro,. San José, Segovia, San Juan, Porce, Medellín y sus afluentes y quebradas La Liboriana, La Presidenta, La Chacona y La Mona, La Iguana entre otros. El IDEAM recomienda a la población en general estar atentos ante posibles incrementos súbitos en los niveles de estos ríos.

#### **PROBABILIDAD DE CRECIENTES SÚBITAS EN LOS RÍOS RECIO, GUALÍ Y PRADO.**

Se mantiene esta alerta dado que se está presentando una creciente súbita en los ríos Recio, Gualí y Prado, producto de las lluvias de variada intensidad que se han registrado en las cuencas aportantes. El IDEAM recomienda a los pobladores y autoridades de Gestión del Riesgo mantengan atento seguimiento al comportamiento de los niveles de estos ríos y sus afluentes, y tomen las medidas preventivas necesarias ante los impactos que puedan ocasionar dichos incrementos.

#### **PROBABILIDAD DE CRECIENTES SÚBITAS EN EL RÍO NEGRO (CUNDINAMARCA).**

Se mantiene la alerta debido a las precipitaciones de variada intensidad que se han registrado en la cuenca del río Negro, sin embargo se hace la anotación que los niveles están en descenso aunque no se descarta crecientes en sus afluentes. Se recomienda a la población en general y a las autoridades de Gestión del Riesgo, estar atentos al comportamiento de los niveles de estos ríos.

#### **PROBABILIDAD DE CRECIENTES SÚBITAS EN LA CUENCA DEL RÍO LEBRIJA, CARARE, SUÁREZ, CHICAMOCHA Y FONCE.**

En la últimas horas han disminuido moderadamente los niveles en las cuencas aportantes de estos cauces, se espera se mantenga esta tendencia para los próximos días, sin embargo se debe mantener atento al incremento súbito de los caudales. El IDEAM hace un llamado de atención especial tanto a pobladores como a autoridades locales de Gestión del Riesgo para que continúen atento realizando seguimiento al comportamiento de los niveles de estos ríos.

# ALERTAS POR NIVELES DE LOS RÍOS

## REGIÓN ANDINA

### SITIOS PARA LOS CUALES SE GENERA LA ALERTA

#### ALERTA NARANJA

#### PROBABILIDAD DE CRECIENTES SÚBITAS PARA LOS RÍOS DEL VALLE DEL CAUCA, INCLUYENDO LOS RÍOS DAGUA Y ANCHICAYÁ.

Se amplía esta alerta dado los incrementos presentados en las últimas horas en ríos ubicados en el departamento del Valle del Cauca como el Anchicayá, Dagua ríos Lili, Meléndez, Cañaveralejo, Cali, Claro, Jamundí, Palo (Tonino, Paila), Desbaratado, Pance, Buga, Tuluá entre otros. el pronóstico indica presencia de lluvias durante los próximos. El IDEAM recomienda mantener especial atención al comportamiento de los niveles de estos ríos.

## REGIÓN PACÍFICA

### SITIOS PARA LOS CUALES SE GENERA LA ALERTA

#### ALERTA NARANJA

#### PROBABILIDAD DE CRECIENTES SÚBITAS EN EL RÍO SAN JUAN Y SUS AFLUENTES.

Se mantiene esta alerta dado que se pronostica persistan las lluvias en las cuencas afluentes al río San Juan, por lo que se prevé incremento en los niveles del cauce principal. El IDEAM recomienda a la población en general mantenga atento seguimiento al comportamiento y fluctuaciones en los niveles del río y sus afluentes.

#### PROBABILIDAD DE CRECIENTE SÚBITA EN EL RÍO BAUDÓ.

Se mantiene esta alerta debido a las lluvias de variada intensidad que se están registrando y se pronostican persistan sobre sectores de la parte alta y media de la cuenca del río Baudó, por lo que se prevé crecientes súbitas en el cauce principal y sus afluentes, al igual que en los ríos Jella y Chocolatal. Se recomienda a los pobladores ribereños de sectores bajos estar atentos al comportamiento de los niveles de estos ríos.

#### PROBABILIDAD DE OCURRENCIA DE CRECIENTES SÚBITAS EN EL ALTO PATÍA.

Se mantiene esta alerta ante la probabilidad de crecientes súbitas en aportantes de la cuenca alta del río Patía, se destacan los ríos Guáitara, Guachicono, Mayo, Juanambú y Telembí, dado el pronóstico de lluvias en la cuenca aportante. El IDEAM recomienda a los pobladores mantengan atento seguimiento al comportamiento de los niveles de estos ríos y tomen las medidas preventivas necesarias ante los impactos que puedan ocasionar dichos incrementos.

# ALERTAS POR NIVELES DE LOS RÍOS

## REGIÓN ANDINA

### SITIOS PARA LOS CUALES SE GENERA LA ALERTA

**PROBABILIDAD DE CRECIENTES SÚBITAS EN APORTANTES AL RÍO MAGDALENA EN LOS DEPARTAMENTOS DE TOLIMA Y HUILA.**

Dadas las precipitaciones registradas en los departamentos de Tolima y Huila, se mantiene esta alerta por probabilidad de incrementos moderados en los niveles de los ríos Saldaña, Timaná, Suaza, Páez, Neiva, Yaguará, Fortalecillas, Cabrera, Coello, Opía, Lagunilla, Totaré, Cabrera, Luisa, Aipe y demás afluentes al río Magdalena en la cuenca alta.

**PROBABILIDAD DE CRECIENTES SÚBITAS EN LOS RÍOS DEL CATATUMBO.**

Se mantiene alerta dadas las lluvias de variada intensidad que se han registrado sobre amplios sectores del departamento Norte de Santander, las cuales pudieran generar incrementos súbitos sobre las corrientes ubicadas en la vertiente del Catatumbo, especialmente en los ríos Algodonal, Zulia, Zulasquilla, Tibú, Sardinata y bajo Catatumbo. El IDEAM hace un llamado de atención para que pobladores ribereños y autoridades locales mantengan atento seguimiento al comportamiento de los niveles de estos ríos, debido a que se pronostica que las precipitaciones se mantengan durante las próximas horas.

**PROBABILIDAD DE CRECIENTES SÚBITAS EN EL RÍO BOGOTÁ A LA ALTURA DE TOCAIMA (CUNDINAMARCA).**

Durante el transcurso del día se ha presenciado un incremento de nivel en el cauce del río Bogotá a la altura de Tocaima por lo cual se genera la alerta amarilla ante posibles crecientes súbitas en la cuenca alta y continuidad de incrementos en la cuenca media por presencia de nuevas precipitaciones en la cuenca. El IDEAM hace un llamado de atención para que autoridades locales mantengan atento seguimiento al comportamiento de los niveles de este río.

**ALERTA AMARILLA**

## REGIÓN PACÍFICA

### SITIOS PARA LOS CUALES SE GENERA LA ALERTA

**PROBABILIDAD DE CRECIENTES SÚBITAS EN EL RÍO MIRA.**

Se mantiene esta alerta dado que se presentó una creciente súbita en el río Mira que en este momento mantiene condiciones de descenso, producto de las lluvias de variada intensidad que se han registrado en la cuenca aportante. El IDEAM recomienda a los pobladores y autoridades de Gestión del Riesgo mantengan atento seguimiento al comportamiento de los niveles de este río y sus afluentes y tomen las medidas preventivas necesarias ante los impactos que puedan ocasionar dichos incrementos.

**ALERTA AMARILLA**

# ALERTAS POR NIVELES DE LOS RÍOS

## REGIÓN PACÍFICA

### SITIOS PARA LOS CUALES SE GENERA LA ALERTA

#### ALERTA AMARILLA

**PROBABILIDAD DE CRECIENTES SÚBITAS EN LOS RÍOS MICAY, SAIJA, TIMBIQUÍ Y GUAPI.**  
Se mantiene la Alerta Amarilla ante la disminución de los niveles de los ríos sin embargo se conserva en riesgo bajo porque sigue existiendo la probabilidad de crecientes súbitas en la cuencas de los ríos Micay, Saija, Timbiquí y Guapi. El IDEAM recomienda a los pobladores y autoridades de Gestión del Riesgo mantengan atento seguimiento al comportamiento de los niveles de estos ríos y tomen las medidas preventivas necesarias ante los impactos que puedan ocasionar dichos incrementos.

## REGIÓN DE LA ORINOQUÍA

### SITIOS PARA LOS CUALES SE GENERA LA ALERTA

#### ALERTA AMARILLA

**PROBABILIDAD DE INCREMENTO EN LOS NIVELES DE RÍOS DEL PIEDEMONTE LLANERO.**  
Se mantiene la Alerta Amarilla dado que como consecuencia de las lluvias fuertes ocurridas sobre sectores del piedemonte llanero y al pronóstico de las mismas durante los próximos días, se prevé incrementos en los niveles con valores altos en sectores ribereños más bajos de los ríos Guatiquía, Guayuriba y sus aportantes (afluentes al río Meta); Ariari, Güejar, Guayabero y afluentes (aportantes al río Guaviare). El IDEAM recomienda tanto a autoridades locales de Gestión del Riesgo como a la población en general ubicada en sectores del piedemonte mantener atento seguimiento al comportamiento de los niveles de estos ríos.

## REGIÓN DE LA AMAZONÍA

### SITIOS PARA LOS CUALES SE GENERA LA ALERTA

#### ALERTA AMARILLA

**PROBABILIDAD DE CRECIENTES SÚBITAS EN RÍOS AFLUENTES AL RÍO PUTUMAYO.**  
Dado que se pronostica persistan las lluvias durante los próximos días en el piedemonte del departamento de Putumayo, se prevé incremento súbito en los niveles de los afluentes a la cuenca del río Putumayo. El IDEAM recomienda a la población en general permanecer atentos al comportamiento de los niveles de estos ríos.

# ALERTAS POR NIVELES DE LOS RÍOS

## REGIÓN DE LA AMAZONÍA

### SITIOS PARA LOS CUALES SE GENERA LA ALERTA

#### ALERTA AMARILLA

**PROBABILIDAD DE CRECIENTES SÚBITAS EN LOS RÍOS CARAÑO, ORTEGUAZA Y HACHA, UBICADOS EN LA PARTE ALTA DE LA CUENCA DEL RÍO CAQUETÁ.**

Se mantiene esta alerta debido a que se prevé incrementos moderados en los niveles de los ríos Caraño, Orteguaza, Hacha y sus afluentes, dadas las precipitaciones que se pronostican durante los próximos días sobre las cuencas aportantes. El IDEAM recomienda a la población en general permanecer atentos al comportamiento de los niveles de estos ríos.

**PROBABILIDAD DE CRECIENTES SÚBITAS EN LOS RÍOS MOCOA, SANGOYACO Y MULATO, UBICADOS EN LA PARTE ALTA DE LA CUENCA DEL RÍO CAQUETÁ.**

Se mantiene esta alerta dado que se prevé incrementos moderados en los niveles de los ríos Mocoa, Mulato, Sangoyaco y la quebrada La Taruca, producto de las precipitaciones que se pronostican durante los próximos días sobre las cuencas aportantes. El IDEAM recomienda a la población en general permanecer atentos al comportamiento de los niveles de estos ríos.



# ALERTAS POR AMENAZAS DE INCENDIOS DE LA COBERTURA VEGETAL

**ALERTA ROJA:**

Amenaza Alta o muy alta de ocurrencia de incendios de la cobertura vegetal en zonas de bosques, cultivos y pastos, localizados en los siguientes municipios y sectores aledaños:

**ALERTA NARANJA:**

Amenaza moderada de ocurrencia de incendios de la cobertura vegetal en zonas de bosques, cultivos y pastos, localizados en los siguientes municipios y sectores aledaños:

## REGIÓN CARIBE

**ALERTA ROJA**

**SITIOS PARA LOS CUALES SE GENERA LA ALERTA**

**LA GUAJIRA:** Albania, Maicao, Manaure, Riohacha, San Juan del Cesar y Uribia.

## REGIÓN DE LA ORINOQUÍA

**ALERTA ROJA**

**SITIOS PARA LOS CUALES SE GENERA LA ALERTA**

**ARAUCA:** Arauca, Arauquita, Cravo Norte, Puerto Rondón y Tame.  
**VICHADA:** Puerto Carreño.

## REGIÓN CARIBE

**ALERTA NARANJA**

**SITIOS PARA LOS CUALES SE GENERA LA ALERTA**

**ATLÁNTICO:** Puerto Colombia y Tubará.  
**MAGDALENA:** Zona Bananera.

## REGIÓN ANDINA

**ALERTA NARANJA**

**SITIOS PARA LOS CUALES SE GENERA LA ALERTA**

**BOYACÁ:** Guateque, Guayatá, Somondoco y Sutatenza.  
**CUNDINAMARCA:** Choachí, Fómeque, Mosquera y Ubaque.  
**NORTE DE SANTANDER:** Chinácota, Cúcuta y Ragonvalia.  
**SANTANDER:** Capitanejo y San Miguel.

## REGIÓN DE LA ORINOQUÍA

**ALERTA NARANJA**

**SITIOS PARA LOS CUALES SE GENERA LA ALERTA**

**CASANARE:** San Luis de Palenque y Trinidad.

# ALERTAS POR AMENAZAS DE DESLIZAMIENTO

## ALERTA ROJA:

Amenaza alta a muy alta por deslizamientos de tierra detonados por lluvias, localizados en los siguientes municipios:

## ALERTA NARANJA:

Amenaza moderada por deslizamientos de tierra detonados por lluvias, localizados en los siguientes municipios:

## REGIÓN ANDINA

	<b>SITIOS PARA LOS CUALES SE GENERA LA ALERTA</b>
<b>ALERTA ROJA</b>	<b>CALDAS:</b> Samaná.

## REGIÓN PACÍFICA

	<b>SITIOS PARA LOS CUALES SE GENERA LA ALERTA</b>
<b>ALERTA ROJA</b>	<b>CAUCA:</b> El Tambo y López. <b>NARIÑO:</b> Barbacoas.

## REGIÓN DE LA ORINOQUÍA

	<b>SITIOS PARA LOS CUALES SE GENERA LA ALERTA</b>
<b>ALERTA ROJA</b>	<b>META:</b> Cubarral

## REGIÓN CARIBE

	<b>SITIOS PARA LOS CUALES SE GENERA LA ALERTA</b>
<b>ALERTA NARANJA</b>	<b>BOLÍVAR:</b> Achí y San Jacinto del Cauca.

## REGIÓN ANDINA

	<b>SITIOS PARA LOS CUALES SE GENERA LA ALERTA</b>
<b>ALERTA NARANJA</b>	<b>ANTIOQUIA:</b> Apartadó, Carepa, Nariño. <b>BOYACÀ:</b> Nobsa y Sogamoso. <b>CALDAS:</b> Marquetalia, Norcasia, Pensilvania, Victoria. <b>NORTE DE SANTANDER:</b> Chitagá y Toledo. <b>SANTANDER:</b> El Carmen, Landázuri, Puerto Wilches, Rionegro, Sabana de Torres y Vélez. <b>TOLIMA:</b> Carmen de Apicalá, Chaparral, Cunday, Fresno, Honda, Mariquita, Melgar.

# ALERTAS POR AMENAZAS DE DESLIZAMIENTO

**ALERTA ROJA:**

Amenaza alta a muy alta por deslizamientos de tierra detonados por lluvias, localizados en los siguientes municipios:

**ALERTA NARANJA:**

Amenaza moderada por deslizamientos de tierra detonados por lluvias, localizados en los siguientes municipios:

## REGIÓN PACÍFICA

### SITIOS PARA LOS CUALES SE GENERA LA ALERTA

**ALERTA NARANJA**

**CAUCA:** Timbiquí.

**CHOCÓ:** Alto Baudó, Atrato, Bagadó, Cértegui, Condoto, El Cantón del San Pablo, Lloró, Medio Atrato, Medio San Juan, Quibdó, Río Iró y Río Quito

**NARIÑO:** Magüí, Nariño, Ricaurte, Roberto Payán y Tumaco.

## REGIÓN DE LA ORINOQUÍA

### SITIOS PARA LOS CUALES SE GENERA LA ALERTA

**ALERTA NARANJA**

**META:** El Castillo.

## REGIÓN CARIBE

### SITIOS PARA LOS CUALES SE GENERA LA ALERTA

**ALERTA AMARILLA**

**CESAR:** La Gloria, Manaure Balcón del Cesar, Pailitas, Pelaya y Valledupar.

**CÓRDOBA:** Montelíbano y Puerto Libertador

**LA GUAJIRA:** La Jagua del Pilar

**MAGDALENA:** Ciénaga y Santa Marta.

## REGIÓN ANDINA

### SITIOS PARA LOS CUALES SE GENERA LA ALERTA

**ALERTA AMARILLA**

**ANTIOQUIA:** Abejorral, Abriaquí, Amagá, Amalfi, Andes, Anorí, Argelia, Armenia, Briceño, Cáceres, Caldas, Campamento, Cañasgordas, Caracolí, Caramanta, Ciudad Bolívar, Dabeiba, Fredonia, Frontino, Giraldo, Heliconia, Ituango, La Ceja, La Pintada, La Unión, Maceo, Medellín, Montebello, Puerto Berrío, Puerto Nare, Puerto Triunfo, Remedios, Salgar, San Carlos, San Francisco, San Luis, Santa Bárbara, Santa Fe de Antioquia, Segovia, Sonsón, Tarazá, Tarso, Titiribí, Toledo, Uramita, Urrao, Valdivia, Vegachí, Venecia, Yalí, Yarumal y Yolombó.

# ALERTAS POR AMENAZAS DE DESLIZAMIENTO

**ALERTA ROJA:**

Amenaza alta a muy alta por deslizamientos de tierra detonados por lluvias, localizados en los siguientes municipios:

**ALERTA NARANJA:**

Amenaza moderada por deslizamientos de tierra detonados por lluvias, localizados en los siguientes municipios:

## REGIÓN ANDINA

### SITIOS PARA LOS CUALES SE GENERA LA ALERTA

**ALERTA AMARILLA**

**BOYACÁ:** Aquitania, Berbeo, Betétiva, Boavita, Buenavista, Campohermoso, Chinavita, Chita, Chivor, Ciénega, Coper, Corrales, El Espino, Gámeza, Guicán, La Uvita, La Victoria, Labranzagrande, Macanal, Maripí, Miraflores, Mongua, Moniquirá, Muzo, Otanche, Páez, Pajarito, Panqueba, Pauna, Paya, Pesca, Pisba, Puerto Boyacá, Quípama, Rondón, Saboyá, San José de Pare, San Luis de Gaceno, San Pablo de Borbur, Santa María, Santana, Socotá, Tasco, Tibaná, Tópaga, Tota, Turmequé, Úmbita y Ventaquemada.

**CUNDINAMARCA:** Agua de Dios, Albán, Anapoima, Anolaima, Apulo, Arbeláez, Beltrán, Bituima, Bogotá, D.C., Bojacá, Cabrera, Cachipay, Caparrapí, Cáqueza, Carmen de Carupa, Chaguaní, Chipaque, Chocontá, Cucunubá, El Colegio, El Peñón, El Rosal, Facatativá, Fusagasugá, Gachalá, Gachetá, Gama, Granada, Guaduas, Guatavita, Guayabal de Siquima, Guayabetal, Gutiérrez, Jerusalén, La Calera, La Mesa, La Palma, La Peña, La Vega, Lenguazaque, Machetá, Medina, Nilo, Nimaíma, Nocaima, Pacho, Paima, Pandi, Pasca, Pulí, Quebradanegra, Quipile, Ricaurte, San Antonio de Tequendama, San Bernardo, San Cayetano, San Francisco, San Juan de Rioseco, Sasaima, Sesquilé, Sibaté, Silvania, Soacha, Subachoque, Suesca, Supatá, Sutatausa, Tabio, Tausa, Tena, Tibacuy, Tocaima, Topaipí, Ubalá, Utica, Venecia, Vergara, Vianí, Villagómez, Villapinzón, Villeta, Viotá, Yacopí, Zipacón y Zipaquirá.

**CALDAS:** Aguadas, Chinchiná, Filadelfia, La Merced, Manizales, Manzanares, Marmato, Marulanda, Neira, Pácora, Riosucio, Salamina, Supia y Villamaría.

**HUILA:** Aipe, La Plata, Pitalito, Suaza y Tarqui.

**NORTE DE SANTANDER:** Cácuta, Convención, Cucutilla, Durania, Gramalote, Hacarí, Labateca, Pamplona, Salazar, San Calixto, Sardinata, Teorama y Villa Caro.

**QUINDÍO:** Calarcá, Córdoba y Salento.

**RISARALDA:** Belén de Umbría y Santa Rosa de Cabal.

**SANTANDER:** Albania, Barbosa, Bolívar, Charalá, Chipatá, Concepción, Confines, Contratación, Coromoro, El Carmen, El Guacamayo, Florián, Floridablanca, Girón, Guepsa, La Belleza, La Paz, Landázuri, Lebrija, Matanza, Mogotes, Puente Nacional, Rionegro, San Benito, San Vicente de Chucurí, Santa Helena del Opón, Sucre, Tona, Valle de San José y Vélez

**TOLIMA:** Alpujarra, Anzoátegui, Armero (Guayabal), Ataco, Cajamarca, Casabianca, Coyaima, Dolores, Falan, Herveo, Ibagué, Icononzo, Lérica, Líbano, Murillo, Natagaima, Ortega, Palocabildo, Prado, Purificación, Rioblanco, Roncesvalles, San Antonio, Suárez, Villahermosa y Villarrica

# ALERTAS POR AMENAZAS DE DESLIZAMIENTO

**ALERTA ROJA:**

Amenaza alta a muy alta por deslizamientos de tierra detonados por lluvias, localizados en los siguientes municipios:

**ALERTA NARANJA:**

Amenaza moderada por deslizamientos de tierra detonados por lluvias, localizados en los siguientes municipios:

## REGIÓN PACÍFICA

### SITIOS PARA LOS CUALES SE GENERA LA ALERTA

**ALERTA AMARILLA**

**CAUCA:** Almaguer, Balboa, Bolívar, Buenos Aires, Caldono, Corinto, Inzá, Jambaló, La Sierra, La Vega, Miranda, Páez, Patía (El Bordo), Popayán, Rosas, Santa Rosa, Silvia, Sucre, Toribío y Totoró.

**CHOCÓ:** Bahía Solano (Mutis), San José del Palmar y Sipí

**NARIÑO:** Buesaco, Cumbitara, La Florida, La Unión, Linares, San Bernardo, San Lorenzo y Taminango.

**VALLE DEL CAUCA:** Andalucía, Bolívar, Buenaventura, Buga, Bugalagrande, Calima, Dagua, El Cerrito, El Dovio, Palmira y San Pedro.

## REGIÓN DE LA ORINOQUÍA

### SITIOS PARA LOS CUALES SE GENERA LA ALERTA

**ALERTA AMARILLA**

**CASANARE:** Aguazul, Chámeza, Hato Corozal, La Salina, Monterrey, Nunchía, Paz de Ariporo, Pore, Recetor, Sabanalarga, Támara, Tauramena y Yopal.

**META:** Acacias, Cumaral, Guamal, Restrepo y Villavicencio.

## REGIÓN DE LA AMAZONÍA

### SITIOS PARA LOS CUALES SE GENERA LA ALERTA

**ALERTA AMARILLA**

**CAQUETÁ:** Belén de Los Andaquíes y Morelia.

**PUTUMAYO:** Mocoa.

# ALERTAS POR AMENAZAS DE DESLIZAMIENTO

**ALERTA ROJA:**

Amenaza alta a muy alta por deslizamientos de tierra detonados por lluvias, localizados en los siguientes municipios:

**ALERTA NARANJA:**

Amenaza moderada por deslizamientos de tierra detonados por lluvias, localizados en los siguientes municipios:

## SECTORES VIALES

### SECTORES VIALES IDENTIFICADOS CON POTENCIALIDAD DE DESLIZAMIENTOS, EN LOS CUALES GENERAN ALERTAS

DEPARTAMENTO	SECTOR VIAL
ARAUCA	La Lejía – Saravena.
ANTIOQUIA	Medellín – Manizales – Túnel de Irra (Sector La Felisa); Tarso – Peñalisa.
CALDAS	Manizales – Fresno.
CHOCÓ	Cértegui – Quibdó; Las Ánimas – Cértegui; Quibdó – La Mansa; Río Pató (El Afirmado); Río Pató (El Afirmado) – La Ye (Las Ánimas).
CAUCA	Mojarras – Popayán; Munchique – Popayán; Timbío – El Tablón.
CUNDINAMARCA	Bogotá – Le Mesa; Sasaima – La Vega; La Mesa – Tena (Sector Pantanos).
SANTANDER	Cruce Puerto Araujo – Landázuri; Vía la Fortuna – Bucaramanga (Sector Mata de Cacao); Vélez – Landázuri – Cimitarra.
NORTE DE SANTANDER	La Lejía – Saravena.
QUINDÍO	Calarcá – Armenia.
RISARALDA	Apía – La Virginia; Santa Cecilia – Asia (Sector La Quiebra) – La Soledad – Las Torres y Bellavista.
TOLIMA	Neiva – Natagaima.
NARIÑO	Junín – Túquerres; La Espiella – Río Mataje; Tumaco – Junín.

# ALERTAS METEOMARINA

## MAR CARIBE

### ALERTA NARANJA

#### **POR OLEAJE Y VIENTO.**

Principalmente al occidente del archipiélago de San Andrés y Providencia se prevé probabilidad de viento de 30–35 nudos (55–64 km/h) con ráfagas mayores y altura del oleaje de 3 a 4 metros. De acuerdo a lo anterior, se recomienda a habitantes costeros y embarcaciones de poco calado estar atentos a la evolución de las condiciones meteorológicas.

#### **POR TIEMPO LLUVIOSO.**

Se prevé abundante nubosidad y lluvias de variada intensidad, en el área del archipiélago de San Andrés, Providencia y Santa Catalina, estas lluvias pueden estar acompañadas de descargas eléctricas. Por lo anterior, se sugiere a los habitantes costeros estar atentos a la evolución de las condiciones meteorológicas y a los usuarios de pequeñas embarcaciones consultar con las Capitanías de puerto antes de zarpar.

## OCÉANO PACÍFICO

### ALERTA NARANJA

#### **POR TIEMPO LLUVIOSO.**

Se prevé abundante nubosidad y lluvias de variada intensidad, al centro y norte de la Cuenca del Pacífico colombiano, especialmente en alta mar, estas lluvias pueden estar acompañadas de descargas eléctricas. Por lo anterior, se sugiere a los habitantes costeros estar atentos a la evolución de las condiciones meteorológicas y a los usuarios de pequeñas embarcaciones consultar con las Capitanías de puerto antes de zarpar.

### ALERTA AMARILLA

#### **POR PLEAMAR.**

Hasta el próximo 20 de enero, el nivel del mar en la cuenca del océano Pacífico colombiano, estará bajo la influencia de una de las pleamares del mes, asociada a la marea astronómica. Por tal motivo se recomienda a los habitantes de las áreas costeras y embarcaciones menores estar atentos a la evolución del fenómeno y consultar con las Capitanías de Puerto antes de zarpar.

°C: grados Celsius

m: metros

mm: milímetros

msnm: metros sobre nivel del mar

Km/h: kilómetros por hora

HLC: hora local colombiana

GOES: Geostationary Operational Environmental Satellites (Satélite Geoestacionario Operacional Ambiental).

GOES-16 es el designado GOES-Este, localizado en 75° W sobre el ecuador geográfico.

PNN: Parque Nacional Natural

SFF: Santuario de Fauna y Flora



**ALERTA ROJA. PARA TOMAR ACCIÓN** Advierte al Sistema Nacional de Gestión del Riesgo de Desastres sobre el peligro de un fenómeno y sus efectos adversos sobre la población. Se emite una alerta sólo cuando la identificación de un evento extraordinario indique la amenaza inminente y cuando la gravedad del fenómeno requiera atención prioritaria de los comités departamentales y locales.



**ALERTA NARANJA. PARA PREPARARSE** Indica la amenaza de un fenómeno. No implica riesgo inmediato por lo que es catalogado como un mensaje para informarse y prepararse. El aviso implica vigilancia continua ya que las condiciones son propicias para el desarrollo de un suceso natural.



**ALERTA AMARILLA. PARA INFORMARSE** Se emite cuando las condiciones hidrometeorológicas son favorables para la ocurrencia de un fenómeno natural y pueden aumentar el riesgo según los pronósticos. Por sus características, este nivel está encaminado a informar.

**CONDICIONES NORMALES** Indica que no existe ninguna clase de alerta para la región o zona mencionada.

**OMAR FRANCO** | Director General

**CHRISTIAN EUSCÁTEGUI** | Jefe Oficina del Servicio de Pronósticos y Alertas

**Profesionales de Turno:**

Leidy RODRÍGUEZ, Mirovan SVERKO, Laura MACÍAS, Viviana CHIVATÁ,  
 Juan Francisco ALAMEDA, Mauricio TORRES y Juan BARRIOS.

<http://www.ideam.gov.co>

Correos electrónicos: [servicio@ideam.gov.co](mailto:servicio@ideam.gov.co), [alertas@ideam.gov.co](mailto:alertas@ideam.gov.co)

Calle 25D # 96B – 70, Piso 3. Bogotá, D.C., Colombia.

Teléfono: 3075625 Ext. 1334–1336.

**Síguenos en:**

