

# INFORME TÉCNICO DIARIO Nº 022

El IDEAM comunica al Sistema Nacional de Gestión del Riesgo (SNGR) y al Sistema Nacional Ambiental (SINA).

Bogotá D. C., lunes 22 de enero de 2018.

Hora de actualización:  
12:00 p.m. HLC

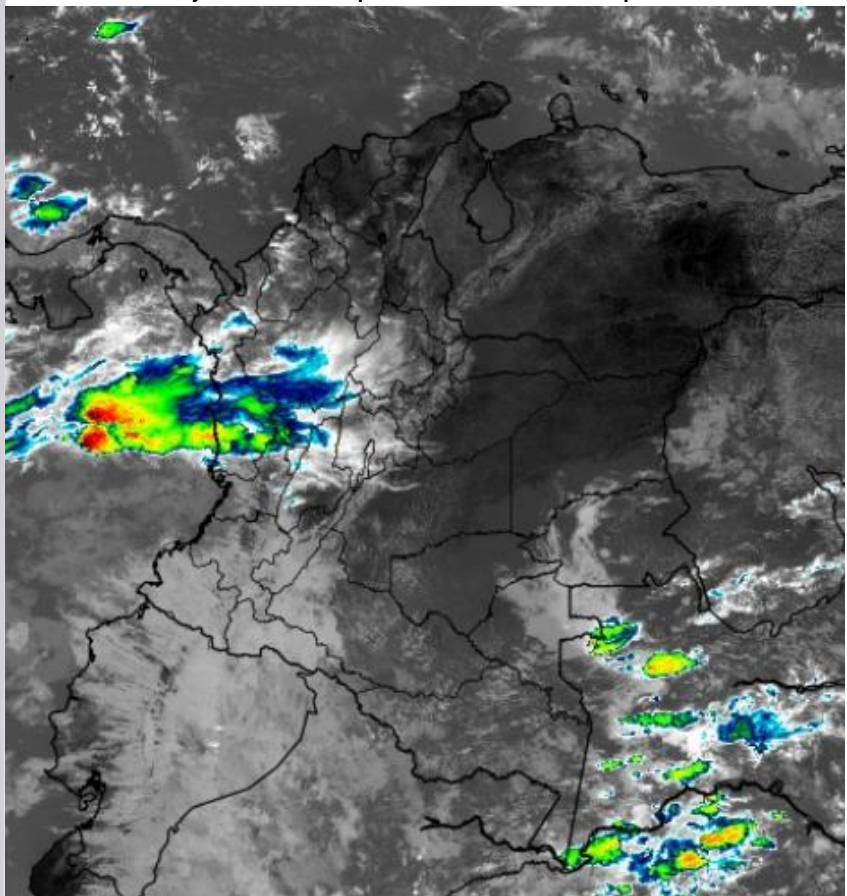


## IMAGEN SATELITAL

Canal Infrarrojo – GOES16 | 22 de enero de 2018 | 11:15 a.m. HLC

### CONDICIONES HIDROMETEOROLÓGICAS ACTUALES

Durante las primeras horas del día se han mantenido precipitaciones en el noroccidente del territorio nacional. Se prevé que durante la jornada prevalezcan condiciones de tiempo seco salvo al sur de Córdoba, Antioquia, Chocó, litorales de Cauca y Nariño, Trapecio Amazónico, sectores de Vaupés y Guainía en donde se prevén lluvias moderadas especialmente en horas de la tarde y noche. Lluvias ligeras y/o lloviznas son previstas en Risaralda, sectores del piedemonte Amazónico, occidente de Meta, norte de Cundinamarca, occidente de Boyacá, Huila y Tolima.



Consulte todos los días el pronóstico del tiempo y las alertas hidrometeorológicas vigentes del IDEAM, en un formato de calidad. Alrededor de las 7:30 a. m. está a disposición del público en [www.ideam.gov.co](http://www.ideam.gov.co).

Se puede ver también en dispositivos móviles **AQUÍ**





## LO MÁS DESTACADO

### LLUVIAS REGISTRADAS EN LAS ÚLTIMAS 24 HORAS

- En las últimas 24 horas disminuyeron ligeramente las precipitaciones en gran parte del territorio nacional; las más destacadas se concentraron en la región Pacífica y Amazónica. La mayor precipitación se presentó en el municipio de **Medio San Juan (Choco)** con **62.0 mm**.

### ALERTA ROJA

- Por probabilidad alta de deslizamientos de tierra detonados por lluvias, en sectores inestables o de alta pendiente, localizado en municipio de Mallama (Nariño).
- Por alta posibilidad de ocurrencia de incendios de la cobertura vegetal en zonas de bosques, cultivos y pastos localizados en los departamentos de Atlántico, Bolívar, Cesar, La Guajira y Magdalena (región Caribe), y Vichada (Orinoquia).

### ALERTA NARANJA

- Por probabilidad de crecientes súbitas o incrementos de nivel en los ríos del Urabá antioqueño; en los ríos Mocoa, Sangoyaco y Mulato (cuenca alta río Caquetá); cuenca alta del río Putumayo; y en los ríos de la cuenca del Alta del río Patía (Nariño).
- Por niveles altos en la cuenca media y baja del río Atrato y en la cuenca baja del río Cauca (San Jacinto de Bolívar y Guaranda (Sucre)).
- Por probabilidad moderada de deslizamientos de tierra detonados por lluvias, en sectores inestables o de alta pendiente, localizados en algunos municipios de las regiones Andina, Pacífica y Orinoquia.
- Por moderada posibilidad de ocurrencia de incendios de la cobertura vegetal en zonas de bosques, cultivos y pastos localizados en los departamentos de Cesar, Magdalena (región Caribe) y Boyacá (región Andina).
- Por oleaje y viento en el Mar Caribe.

### ALERTA AMARILLA

- Por probabilidad de crecientes súbitas o incrementos de nivel en el río Ariguani y sus afluentes; en los ríos Orteguzza y Hacha (Cuenca Alta del Río Caquetá); en los ríos aportantes al río Cauca en sectores del Eje Cafetero; en los ríos de montaña del departamento de Antioquia; en los ríos San Juan de Micay, Saija, Timbiquí y Guapi; en la cuenca alta del río Atrato; en el río San Juan de Atrato y en los ríos La Miel y Guarinó (límite departamentos de Caldas y Antioquia), el río Mira (Nariño) y en los aportantes al río Cauca en los departamentos de Cauca y Valle del Cauca; los ríos Dagua, Anchicayá y Cajambre (Valle del Cauca).
- Por niveles altos en los afluentes al río Magdalena en el departamento del Huila y en el río Cauca en Mediacanoa (Valle del Cauca).
- Por probabilidad baja de deslizamientos de tierra detonados por lluvias, en sectores inestables o de alta pendiente, localizados en amplias áreas de las regiones Andina, Caribe, Pacífica, Orinoquia y Amazonia.
- Por tiempo lluvioso en el Océano Pacífico.

# PRONÓSTICO CONDICIONES METEOROLÓGICAS ESPECIALES

## ÁREA DEL VOLCÁN GALERAS

Para las horas de la mañana se estima tiempo seco. En la tarde y noche mayor nubosidad con precipitaciones entre ligeras y moderadas.

El SERVICIO GEOLÓGICO COLOMBIANO reporta en nivel AMARILLO (III): CAMBIOS EN EL COMPORTAMIENTO DE LA ACTIVIDAD VOLCÁNICA. Lat:155 Lon:-76.37

ELEVACIÓN (pies)	DIRECCIÓN	VELOCIDAD	
		NUDOS	Km/h
10,000	ESTE	5 - 10	9 - 18
18,000	ESTE	10 - 15	18 - 27
24,000	OESTE	30 - 35	54 - 63
30,000	OESTE	35 - 40	63 - 72

## ÁREA DEL VOLCÁN NEVADO DEL HUILA

Se estiman condiciones lluviosas a lo largo de la jornada, el cielo permanecerá entre parcial y mayormente cubierto

El SERVICIO GEOLÓGICO COLOMBIANO reporta en nivel AMARILLO (III): CAMBIOS EN EL COMPORTAMIENTO DE LA ACTIVIDAD VOLCÁNICA. Lat:292 Lon:-76.05

ELEVACIÓN (pies)	DIRECCIÓN	VELOCIDAD	
		NUDOS	Km/h
10,000	ESTE	5 - 10	9 - 18
18,000	ESTE	5 - 10	9 - 18
24,000	SUROESTE	15 - 20	27 - 36
30,000	OESTE	30 - 35	54 - 63

## ÁREA DEL VOLCÁN CERRO MACHÍN

Durante gran parte de la jornada se prevé cielo entre parcial a mayormente cubierto con tiempo seco, salvo en horas de la noche donde se estiman lloviznas y/o lluvias ligeras.

El SERVICIO GEOLÓGICO COLOMBIANO reporta en nivel AMARILLO (III): CAMBIOS EN EL COMPORTAMIENTO DE LA ACTIVIDAD VOLCÁNICA. Lat:480 Lon:-75.62

ELEVACIÓN (pies)	DIRECCIÓN	VELOCIDAD	
		NUDOS	Km/h
10,000	SURESTE	0 - 5	0 - 9
18,000	SURESTE	15 - 20	27 - 36
24,000	SURESTE	10 - 15	18 - 27
30,000	OESTE	10 - 15	18 - 27

## ÁREA DEL VOLCÁN NEVADO DEL RUIZ

Prevelecerán las condiciones de tiempo seco en las primera horas del día. Al final de la tarde no se descartan algunas lloviznas en el sector.

El SERVICIO GEOLÓGICO COLOMBIANO reporta en nivel AMARILLO (III): CAMBIOS EN EL COMPORTAMIENTO DE LA ACTIVIDAD VOLCÁNICA. Lat:489 Lon:-75.32

ELEVACIÓN (pies)	DIRECCIÓN	VELOCIDAD	
		NUDOS	Km/h
10,000	SURESTE	5 - 10	9 - 18
18,000	SURESTE	15 - 20	27 - 36
24,000	SURESTE	10 - 15	18 - 27
30,000	OESTE	5 - 10	9 - 18

## ÁREA DEL COMPLEJO VOLCÁNICO CHILES-CERRO NEGRO DE MAYASQUER

Durante la jornada se pronostican condiciones seminubosas con lloviznas y/o lluvias intermitentes a lo largo del día.

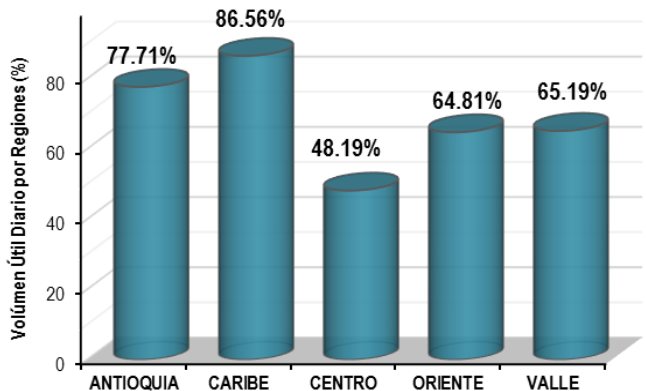
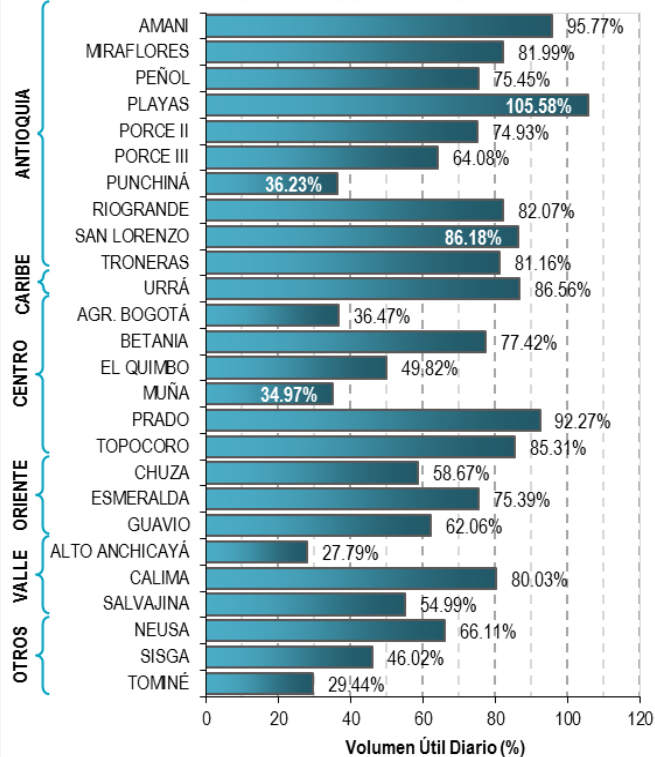
El SERVICIO GEOLÓGICO COLOMBIANO reporta en nivel AMARILLO (III): CAMBIOS EN EL COMPORTAMIENTO DE LA ACTIVIDAD VOLCÁNICA. Lat:0.81-Lon:77.93 Lat:0.76 Lon:-77.95

ELEVACIÓN (pies)	DIRECCIÓN	VELOCIDAD	
		NUDOS	Km/h
10,000	SURESTE	5 - 10	9 - 18
18,000	SURESTE	20 - 25	36 - 45
24,000	OESTE	30 - 35	54 - 63
30,000	OESTE	35 - 40	63 - 72

# ESTADO DE LOS EMBALSES

A continuación se relaciona el volumen útil diario de los principales embalses del país (expresado en porcentaje), de acuerdo con la información reportada por XM S.A. E.S.P en la siguiente dirección electrónica: <http://ido.xm.com.co/ido/SitePages/hidrologia.aspx?q=reservas>

## VOLUMEN ÚTIL DIARIO EN LOS PRINCIPALES EMBALSES DEL PAÍS



Para estar informado diariamente de lo que pasa con el **pronóstico del tiempo y las alertas.**

Síguenos en Twitter  
**@IDEAMColombia**



## PRECIPITACIONES

A continuación se relacionan los municipios donde en las últimas 24 horas se registraron precipitaciones iguales o superiores a 15.0 mm.

Se aclara que las precipitaciones indicadas en los municipios, realmente corresponden a aquellos puntos en los cuales el IDEAM tiene estaciones de monitoreo, pero no necesariamente quiere decir que el dato corresponda a las lluvias que se presentaron directamente sobre el área urbana en donde se concentra la mayor población. En ocasiones la estación sobre la cual se destaca el mayor valor de precipitación, a pesar de pertenecer al municipio, puede quedar alejada del centro poblado principal.

DEPARTAMENTO	MUNICIPIO
<b>AMAZONAS</b>	Pto. Nariño (22.6), El Encanto (16.5).
<b>ANTIOQUIA</b>	San Roque (44.0), Maceo (20.3), Yarumal (19.0).
<b>CAUCA</b>	Balboa (27.3).
<b>CHOCO</b>	<b>Medio San Juan (62.0)</b> , Quibdó (30.0), Istmina (25.0).
<b>NORTE DE SANTANDER</b>	Toledo (15.0).
<b>PUTUMAYO</b>	Puerto Leguizamo (19.6), San Francisco (17.5).

Para estar informado diariamente de lo que pasa con el **pronóstico del tiempo y las alertas.**

Síguenos en Twitter  
**@IDEAMColombia**



## TEMPERATURAS MÁXIMAS

A continuación se relacionan los municipios donde en las últimas 24 horas se registraron temperaturas iguales o superiores a 35.0 °C.

Se aclara que las temperaturas indicadas en los municipios, realmente corresponden a aquellos puntos en los cuales el IDEAM tiene estaciones de monitoreo, pero no necesariamente quiere decir que el dato corresponda a las temperaturas que se presentaron directamente sobre el casco urbano en donde se concentra la mayor población. En ocasiones la estación sobre la cual se destaca el mayor valor de temperatura, a pesar de pertenecer al municipio, puede quedar alejada del centro poblado principal.

DEPARTAMENTO	MUNICIPIO
<b>BOLÍVAR</b>	Zambrano (36.4), El Carmen De Bolívar (35.4), Arjona (35.4).
<b>CESAR</b>	Bosconia (37.4), Agustín Codazzi (36.2), Valledupar (35.8), Valledupar (35.0), Valledupar (35.0).
<b>CUNDINAMARCA</b>	Jerusalén (36.0).
<b>HUILA</b>	Villavieja (35.0).
<b>LA GUAJIRA</b>	Manaure (36.8), Riohacha (Est. 12 Km al sur) (35.2).
<b>MAGDALENA</b>	Santa Marta (35.4).
<b>META</b>	Villavicencio (35.0).
<b>SANTANDER</b>	Capitanejo (36.0)
<b>TOLIMA</b>	<b>Ambalema (37.6)</b> , Prado (35.4).
<b>VICHADA</b>	Puerto Carreño (35.5).



# PRONÓSTICO METEOROLÓGICO

Lunes 22 y martes 23 de enero de 2018



REGIÓN	PRONÓSTICO
<p><b>SABANA DE BOGOTÁ</b></p>	<p><b>LUNES.</b> En la tarde se estima que la ciudad presente cielo mayormente cubierto salvo en sectores del occidente y noroccidente de la capital, donde se prevé parcialmente nublado. Al oriente se prevén lloviznas de corta duración durante la jornada. Finalizando la jornada se espera cielo parcialmente nublado con predominio de tiempo seco como condición general para la capital.</p> <p><b>MARTES.</b> En la madrugada se prevé cielo mayormente nublado con tiempo seco, no se descartan lloviznas ligeras sobre el nororiente de la capital. La mañana, por su parte, presentará cielo entre parcial a mayormente cubierto con tiempo seco. En la tarde se prevé aumento de la nubosidad con probabilidad de lloviznas sobre el occidente de la capital. Durante la noche se prevé cielo entre parcial a mayormente cubierto con predominio de tiempo seco.</p>
<p><b>CARIBE</b></p>	<p><b>LUNES.</b> En la tarde se estima incremento en la nubosidad con lluvias de variada intensidad al sur y occidente de Córdoba, son posibles lloviznas en Sucre y Bolívar. Durante las horas de la noche, las condiciones de tiempo seco prevalecerán con cielo entre despejado y ligeramente cubierto a lo largo de la región; no se descartan lloviznas al occidente y sur de Córdoba y sur de Bolívar</p> <p><b>MARTES.</b> En amplias zonas de la región se prevé que el cielo permanezca entre ligera y parcialmente cubierto con predominio de tiempo seco, salvo en zonas del occidente de Córdoba donde se estiman precipitaciones a lo largo de la jornada y de menor intensidad en la Sierra Nevada de Santa Marta durante horas de la tarde.</p>
<p><b>ARCHIPIÉLAGO DE SAN ANDRÉS, PROVIDENCIA Y SANTA CATALINA</b></p>	<p><b>LUNES.</b> Después del medio día se estima poca nubosidad con intervalos soleados y tiempo seco en el archipiélago. En la noche se incrementará la nubosidad al suroccidente del área, no obstante se prevé condiciones de tiempo seco.</p> <p><b>MARTES.</b> Se prevé que durante la jornada se registre cielo entre parcial y mayormente nublado con lloviznas en horas de la tarde y noche en las inmediaciones de San Andrés y Providencia.</p>

**Planeando tu día?**  
Descarga YA y conoce...



Consúltalo a diario y únete a  
la Cultura del Pronóstico del IDEAM

Disponible para  

# PRONÓSTICO METEOROLÓGICO

Lunes 22 y martes 23 de enero de 2018



REGIÓN	PRONÓSTICO
MAR CARIBE	<p><b>LUNES.</b> En el área occidental del Caribe colombiano prevalecerán condiciones de tiempo seco con nubosidad variedad, sin embargo no se descartan algunas lluvias en horas de la tarde en cercanías al Golfo de Urabá.</p> <p><b>MARTES.</b> Las condiciones de tiempos seco con cielo entre parcial y ligeramente cubierto serán persistentes en la zona centro y oriental. Eventuales lluvias entre ligeras y moderadas en zonas del occidente del área.</p>
ANDINA	<p><b>LUNES.</b> En la tarde se estima incremento de la nubosidad con lluvias en Antioquia y sectores del eje cafetero, lloviznas al suroriente de Santander, límites entre Tolima, Huila y sectores de montaña de Valle y Cauca. En el resto de la región predominio de tiempo seco y nubosidad variada. Durante horas de la noche se prevé persistencia de las lluvias en Antioquia, sectores de Risaralda y occidente de Santander y occidente del eje cafetero. Lluvias de menor intensidad al occidente de Boyacá, norte de Cundinamarca y sectores de Tolima y Huila.</p> <p><b>MARTES.</b> Durante las primeras horas del día se prevé cielo parcialmente cubierto en la región con tiempo seco. Ocasionales lluvias ligeras harán su arribo en el eje cafetero y occidente de Antioquia. Después del medio día y en la noche son previstas condiciones nubosas con presencia de lluvias en Antioquia, Santander y eje cafetero.</p>
INSULAR PACÍFICA	<p><b>LUNES.</b> En horas de la tarde se estiman se mantengan condiciones nubosas tanto en Malpelo como en isla Gorgona, en ésta última zona, se prevén lluvias en horas de la noche.</p> <p><b>MARTES.</b> En horas de la mañana se prevé cielo parcial a mayormente nublado con predominio de tiempo seco en Gorgona y lluvias ocasionales para Malpelo, después del medio día y en la noche condiciones predominantemente secas.</p>
PACÍFICA	<p><b>LUNES.</b> La tarde presentará condiciones nubosas con lluvias en amplios sectores de Chocó y Valle, precipitaciones de menor intensidad al occidente de Cauca y Nariño. Finalizando la jornada, prevalecerán condiciones de cielo mayormente cubierto con lluvias moderadas a fuertes en el centro y sur de Chocó, lluvias de menor intensidad al occidente de Valle, Cauca y Nariño. Probabilidad de actividad eléctrica en momentos de lluvia intensa.</p> <p><b>MARTES.</b> Cielo parcialmente cubierto en horas de la mañana y tarde, con lluvias ligeras en sectores del oriente de Chocó, Valle y norte de Cauca. En horas nocturnas incremento de la nubosidad con lluvias de variada intensidad al occidente de la región. Probabilidad de descargas eléctricas en momentos de lluvia intensa.</p>

Planeando tu día?  
Descarga YA y conoce...



Consúltalo a diario y únete a  
la Cultura del Pronóstico del IDEAM

Disponible para  



# PRONÓSTICO METEOROLÓGICO

Lunes 22 y martes 23 de enero de 2018



REGIÓN	PRONÓSTICO
<p><b>OCÉANO PACÍFICO</b></p>	<p><b>LUNES.</b> Cielo parcial a mayormente cubierto en la cuenca con lluvias dispersas especialmente en horas de la mañana, en cercanías a la costa de Chocó y de Valle del Cauca. Durante la tarde y en horas de la noche se estiman lluvias en cercanías al litoral del departamento de Cauca y norte de Nariño.</p> <p><b>MARTES.</b> Cielo entre parcial y mayormente cubierto con probabilidad de lluvias moderadas en sectores del norte y centro del área en horas de la mañana. Después del medio día lluvias dispersas mar adentro, en la noche se estima tiempo seco.</p>
<p><b>ORINOQUÍA</b></p>	<p><b>LUNES.</b> Durante la tarde el tiempo predominante será seco y amplios intervalos de sol, salvo en sectores alejados al piedemonte de Meta y Cundinamarca en donde se prevé mayor nubosidad sin descartar la posibilidad de lloviznas.</p> <p>Se prevé una noche ligeramente cubierta con predominio de tiempo seco, salvo en sectores del centro y occidente del Meta en donde se prevé mayor nubosidad.</p> <p><b>MARTES.</b> Se prevé una jornada predominantemente seca con cielo encubierto en gran parte de la región. No obstante, son posibles lluvias ligeras en sectores del occidente del departamento de Meta y oriente de Vichada particularmente en horas de la mañana y de la noche.</p>
<p><b>AMAZONÍA</b></p>	<p><b>LUNES.</b> En la tarde se estima abundante nubosidad. Las lluvias se concentrarán al oriente de los departamentos de Caquetá, Putumayo, Amazonas, Guainía y amplios sectores de Vaupés. En la noche prevalecerá el cielo mayormente nublado. Se prevén lluvias persistentes en áreas de Amazonas y oriente de Vaupés, así como sectores del occidente de Caquetá y Putumayo.</p> <p><b>MARTES.</b> En la mañana se estima que la región mantenga un cielo con nubosidad variable y presencia de lluvias en el oriente de la región en los departamentos de Vaupés, Guainía y oriente de Guaviare. Después del medio día y en la noche las lluvias se concentrarán en límites entre Guaviare, Vaupés, Caquetá, Amazonas y sur de Guainía.</p>

Planeando tu día?  
Descarga YA y conoce...



Consúltalo a diario y únete a la Cultura del Pronóstico del IDEAM

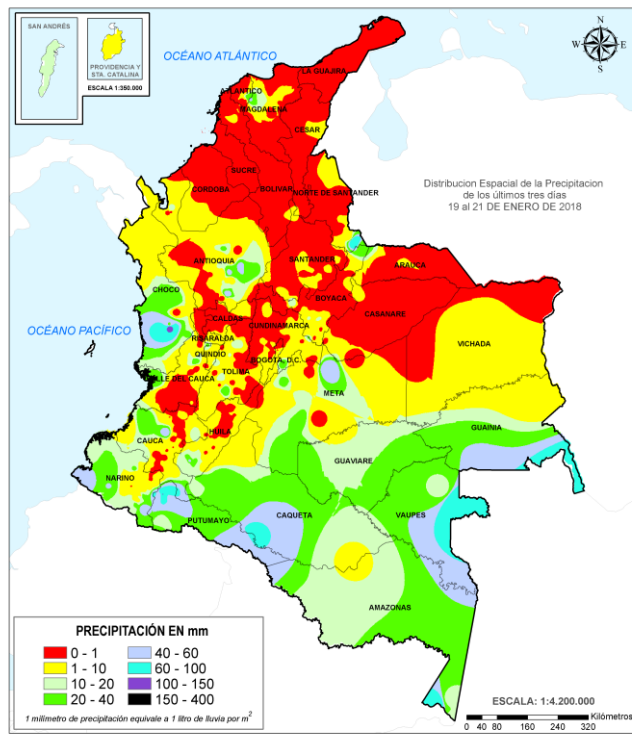
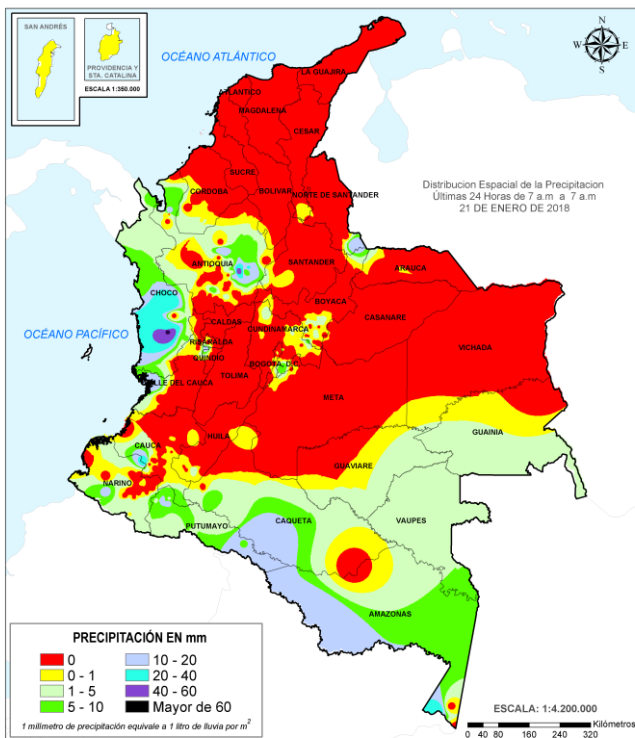
Disponible para  



# MAPAS DE PRECIPITACIÓN

**Precipitación diaria:** desde las 07:00 a.m. del día domingo 21 de enero hasta las 07:00 a.m. del día lunes 22 de enero de 2018.

**Precipitación de los últimos 3 días:** desde las 07:00 a.m. del día viernes 19 de enero de hasta las 07:00 a.m. del día lunes 22 de enero de 2018.



## ALERTAS VIGENTES E INFORMACIÓN ADICIONAL

Para mayor información sobre el pronóstico del estado del tiempo, informes técnicos diarios, comunicados especiales, mapas diarios de temperaturas máximas y mínimas e información diaria de precipitación se sugiere consultar los siguientes enlaces:

- [MAPA DIARIO DE TEMPERATURA MÁXIMA.](#)
- [MAPA DIARIO DE TEMPERATURA MÍNIMA.](#)
- [INFORMACIÓN DIARIA DE PRECIPITACIÓN Y TEMPERATURA DE LOS PRINCIPALES AEROPUERTOS DEL PAÍS.](#)
- [MOSAICO MAPAS DE PRECIPITACIÓN DIARIA EN MILÍMETROS.](#)

# ALERTAS POR NIVELES DE LOS RÍOS

## REGIÓN PACÍFICO

### SITIOS PARA LOS CUALES SE GENERA LA ALERTA

#### ALERTA NARANJA

#### PROBABILIDAD DE CRECIENTES SÚBITAS EN EL ALTO PATIA

Los niveles tienden al descenso en los afluentes del alto Patía, sin embargo, el IDEAM recomienda a los pobladores estar atentos al comportamiento de los niveles de los ríos aportantes a este como son los ríos Guáitara, Guachicono, Mayo, Juananbú y Telembí (municipios de Buesaco, La Llanada, Santa Cruz, Linares, La Unión, Cumbal, El Peñol y Sandoná en Nariño y Bolívar en el Cauca).

## REGIÓN AMAZONAS

### SITIOS PARA LOS CUALES SE GENERA LA ALERTA

#### ALERTA NARANJA

#### PROBABILIDAD DE CRECIENTES SÚBITAS EN LOS RÍOS MOCOA, SANGOYACO Y MULATO, UBICADOS EN LA PARTE ALTA DE LA CUENCA DEL RÍO CAQUETÁ

Se mantiene esta alerta dado que las cuencas están saturadas producto de las precipitaciones que se han presentado en los últimos días y se pronostica persistan las lluvias durante los próximos días, por lo que El IDEAM recomienda a la población en general permanecer atentos ante posibles incrementos moderados en los niveles de los ríos Mocoa, Mulato, Sangoyaco y las quebradas La Taruca y Tarauquita.

#### PROBABILIDAD DE CRECIENTES SÚBITAS EN LOS RÍOS AFLUENTES AL RÍO PUTUMAYO

Aunque en la cuenca alta del río putumayo a la altura de la estación Puente Texas (ubicada en el municipio de Puerto Asís) se ha observado una disminución de los niveles de los ríos de la cuenca del río Putumayo, se han registrado lluvias entre moderadas y fuertes en los últimos días, las cuales se pronostican persistan durante los próximos días, lo que podría aumentar los niveles de los ríos y quebradas afluentes al río Putumayo en la parte alta. El IDEAM recomienda a las autoridades de Gestión del Riesgo Local y Regional y a la población en general asentada en las riberas de estos ríos, se mantengan muy atentos al comportamiento de los niveles.

# ALERTAS POR NIVELES DE LOS RÍOS

## REGIÓN CARIBE

### SITIOS PARA LOS CUALES SE GENERA LA ALERTA

#### ALERTA NARANJA

#### NIVELES ALTOS A LO LARGO DE LA CUENCA MEDIA Y BAJA DEL RÍO ATRATO

Se mantiene esta alerta para la cuenca baja del río Atrato que aun continua en niveles altos especialmente por la onda de creciente de la parte alta de la cuenca, por lo que se recomienda a los pobladores en zonas bajas de los municipios de Medio Atrato (Beté), Bojayá, Carmen de Atrato (Curbaradó) y Riosucio, e igualmente en Vigía del Fuerte en el departamento de Antioquia, permanecer atentos al comportamiento de los niveles. Igualmente, se pronostica persistan las lluvias durante los próximos días en las cuencas aportantes.

#### PROBABILIDAD DE INCREMENTOS SÚBITOS EN LOS RÍOS DEL URABÁ ANTIOQUEÑO.

Como consecuencia de las lluvias que se han registrado sobre sectores del Golfo de Urabá, los niveles de los ríos han reportado incrementos importantes dentro de los que se destacan los ríos Chigorodó, Carepa, Vijagual, Zungo, Riógrande, Apartado, Mulatos, San Juan, Tanela y Tolo. El IDEAM recomienda tanto a pobladores ribereños y autoridades locales de Gestión del Riesgo mantener atento seguimiento al comportamiento de los niveles de estos ríos especialmente en la cuenca del río León y Mulatos, dado que se prevé moderado incremento en los niveles, producto de las fuertes lluvias registradas sobre estas cuencas.

## REGIÓN ANDINA

### SITIOS PARA LOS CUALES SE GENERA LA ALERTA

#### ALERTA NARANJA

#### NIVELES ALTOS EN LA CUENCA BAJA DEL RIO CAUCA

Se mantiene esta alerta Naranja para el río Cauca a la altura de los municipios de San Jacinto de Bolívar y Guaranda (Sucre). El IDEAM recomienda a las autoridades de Gestión del Riesgo y a la población en general asentada en las riberas del río, se mantengan muy atentos al comportamiento de los niveles.

# ALERTAS POR NIVELES DE LOS RÍOS

## REGIÓN ANDINA

### SITIOS PARA LOS CUALES SE GENERA LA ALERTA

#### **NIVELES ALTOS EN EL RÍO CAUCA EN MEDIACANOA**

Se mantiene esta alerta debido a que los niveles en el cauce principal del río Cauca se encuentran en el rango de altos a la altura de la estación Mediacanóa (municipio de Yotoco en el Valle del Cauca). Igualmente, se pronostica persistan las lluvias durante los próximos días sobre sectores de la cuenca alta. El IDEAM hace un llamado especial a toda la ciudadanía asentada en las márgenes y riberas de la parte alta del río Cauca, así como a las autoridades de la Gestión del Riesgo para que estén atentos al comportamiento de los niveles.

#### **PROBABILIDAD DE CRECIENTES SÚBITAS PARA LOS RÍOS APORTANTES AL RÍO CAUCA EN SECTORES DEL EJE CAFETERO**

Se mantiene esta alerta ante la probabilidad de crecientes súbitas en las quebradas y ríos aportantes a la cuenca del río Cauca ubicados en sectores del eje cafetero, dado que durante los últimos días han sido persistentes las lluvias sobre los departamentos de Caldas, Risaralda y Quindío. Se destacan los ríos Risaralda, Arma, Otún, La Vieja y Chinchiná. El IDEAM recomienda a las autoridades de Gestión del Riesgo Local y Regional y a la población en general asentada en las riberas de estos ríos, se mantengan muy atentos al comportamiento de los niveles y tomen las medidas preventivas necesarias ante los impactos que puedan ocasionar dichos incrementos súbitos. Se destacan las lluvias registradas sobre las cuencas de los ríos, Chichina, Risaralda y La Vieja las cuales se espera generen incrementos súbitos en los niveles de estos ríos.

#### **PROBABILIDAD DE CRECIENTES SÚBITAS EN LOS RÍOS DE MONTAÑA DEL DEPARTAMENTO DE ANTIOQUIA.**

Dada la persistencia de lluvias en algunos sectores del departamento de Antioquia se mantiene la alerta evidenciando incrementos en los registros de los niveles de los ríos de montaña especialmente en los ríos Tarazá, Man, Porce, Anorí, Bagre, Tenche, Nechí, Nare, Negro,. San José, Segovia, San Juan, Medellín y sus afluentes, y quebradas La Liboriana, La Presidenta, La Chacona y La Mona, La Iguana, entre otros. El IDEAM recomienda a la población en general estar atentos ante posibles incrementos súbitos en los niveles de estos ríos.

#### **PROBABILIDAD DE INCREMENTOS MODERADOS EN LOS NIVELES DE LOS RÍOS LA MIEL Y GUARINÓ.**

Se mantiene esta alerta, debido a la reducción de las lluvias en la zona y al descenso moderado en el nivel de los ríos La Miel (monitoreado en la estación San Miguel - municipio de Sonsón en Antioquia) y del río Guarinó (en zonas aledañas de Honda - Tolima). Por esta razón, El IDEAM recomienda a pobladores ribereños y autoridades locales estar atentos al comportamiento de los niveles.

**ALERTA AMARILLA**

# ALERTAS POR NIVELES DE LOS RÍOS

## REGIÓN ANDINA

### SITIOS PARA LOS CUALES SE GENERA LA ALERTA

#### NIVELES ALTOS EN AFLUENTES AL RÍO MAGDALENA EN EL DEPARTAMENTO DEL HUILA

Se mantiene esta alerta dado que se pronostica persistan las precipitaciones sobre el departamento del Huila, las cuales podrían seguir generando oscilaciones en los niveles de los ríos aportantes al Magdalena en sectores de la cuenca alta como el Suaza, Páez, Neiva, Yaguará, Fortalecillas y Aipe, entre otros.

**ALERTA AMARILLA**

#### ALERTA AMARILLA: PROBABILIDAD DE CRECIENTES SÚBITAS PARA LOS APORTANTES AL RÍO CAUCA EN LOS DEPARTAMENTOS CAUCA Y VALLE DEL CAUCA.

Se baja alerta amarilla debido a la disminución en los departamentos de Cauca y Valle, por lo que se prevén crecientes súbitas para los aportantes a la cuenca alta del río Cauca, principalmente en los ríos Timba, Quinamayo, Ovejas, Piendamó, Palo (Tonino, Paila) Lili Meléndez, Cañaveralejo, Cali, Claro, Jamundí, Desbaratado, Pance, Buga, Tuluá, Morales, Frío, Las Cañas, Los Micos, Obando, Pescador, entre otros. El IDEAM mantiene la recomendación tanto a pobladores ribereños como autoridades locales de Gestión del Riesgo, mantener atento seguimiento al comportamiento de los niveles de los ríos en estos sectores.

## REGIÓN PACÍFICO

### SITIOS PARA LOS CUALES SE GENERA LA ALERTA

#### PROBABILIDAD DE CRECIENTES SÚBITAS PARA LOS RÍOS DAGUA, ANCHICAYÁ Y CAJAMBRE (VALLE DEL CAUCA).

Se baja alerta naranja dado la disminución de las lluvias en el litoral Pacífico en el departamento del Valle del Cauca sobre los ríos y quebradas afluentes al río Dagua, Anchicayá, Cajambre, Mayorquín y Raposo. Considerando que los suelos de estas cuencas ya se encuentran saturados por la lluvia antecedente, se recomienda a la población en general y a las autoridades locales, estar atentos al aumento del nivel de estos cauces.

**ALERTA AMARILLA**

# ALERTAS POR NIVELES DE LOS RÍOS

## REGIÓN PACÍFICO

### SITIOS PARA LOS CUALES SE GENERA LA ALERTA

#### **CRECIENTES SÚBITAS EN RÍO BAUDÓ Y OTROS RÍOS DIRECTOS AL PACÍFICO (DEPARTAMENTO DEL CHOCÓ).**

Se emite esta alerta debido a las constantes precipitaciones de variada intensidad que se han presentado durante las últimas horas en la cuenca del río Baudó. Se recomienda a la población en general continuar atentos al comportamiento de los niveles de los afluentes como el río Jella y la quebrada Chocolatal, en inmediaciones de Bahía Solano (Chocó), entre otros. El IDEAM de igual forma extiende la recomendación a la UNGRD y demás organismos de socorro de estar atentos al seguimiento del comportamiento de los niveles en estos cauces.

#### **PROBABILIDAD DE CRECIENTES SÚBITAS EN RÍOS SAN JUAN DE MICAY, SAIJA, TIMBIQUÍ Y GUAPI**

Se mantiene la alerta amarilla ante la disminución de los niveles de los ríos sin embargo se conserva en riesgo bajo porque sigue existiendo la probabilidad de crecientes súbitas en la cuencas de los ríos San Juan de Micay, Saija, Timbiquí, Guapi. El IDEAM recomienda a los pobladores y autoridades de Gestión del Riesgo mantengan atento seguimiento al comportamiento de los niveles de estos ríos y tomen las medidas preventivas necesarias ante los impactos que puedan ocasionar dichos incrementos. Se destacan las lluvias registradas sobre el municipio de López-Cauca las cuales se prevén generen oscilaciones para la cuenca del río San Juan de Micay.

#### **PROBABILIDAD DE CRECIENTES SÚBITAS EN EL RÍO SAN JUAN DE ATRATO.**

En los últimos días en la cuenca alta del río San Juan se han mantenido estables los niveles a la altura de la estación hidrológica Tadó, ubicada en el municipio del mismo nombre. Aunque los niveles se encuentran por debajo de la cota máxima de afectación, se debe continuar atentos al incremento súbito de los niveles, ya que la cuenca aún se encuentra saturada por las lluvias de días anteriores, por lo que la respuesta hidrológica del área de influencia de los ríos y quebradas afluentes al río San Juan ante una lluvia fuerte es rápida, lo que aumenta súbitamente los caudales de esta corriente.

#### **NIVELES ALTOS EN EL RÍO MIRA**

Se mantiene esta alerta dado que se prevén persistan las fluctuaciones con valores dentro de la franja de medios a altos en el río Mira, y ya que se pronostica persistan las lluvias durante los próximos días en la cuenca. El IDEAM recomienda tanto a pobladores ribereños como a las autoridades locales de gestión de riesgo, destacándose los sectores rurales ribereños más bajos de los municipios de Tumaco, Ricaurte y Barbacoas, mantener atento seguimiento al comportamiento del cauce principal del río Mira y tomar las medidas preventivas pertinentes ante los impactos que dichos incrementos puedan ocasionar.

**ALERTA AMARILLA**

# ALERTAS POR NIVELES DE LOS RÍOS

## REGIÓN AMAZONAS

### SITIOS PARA LOS CUALES SE GENERA LA ALERTA

**ALERTA  
 AMARILLA**

**PROBABILIDAD DE CRECIENTES SÚBITAS EN LOS RÍOS CARAÑO, ORTEGUAZA Y HACHA, UBICADOS EN LA PARTE ALTA DE LA CUENCA DEL RÍO CAQUETÁ.**

Se mantiene esta alerta dado que se pronostica disminución de las lluvias en el piedemonte de Caquetá, por lo que no se prevé incrementos importantes en los niveles de los ríos Caraño, Orteguzaza, Hacha y sus afluentes. El IDEAM recomienda a la población en general permanecer atentos al comportamiento de los niveles de estos ríos.

## REGIÓN CARIBE

### SITIOS PARA LOS CUALES SE GENERA LA ALERTA

**ALERTA  
 AMARILLA**

**PROBABILIDAD DE CRECIENTES SÚBITAS EN LOS NIVELES DEL RÍO ARIGUANÍ Y SUS AFLUENTES.**

Los registros de niveles a la altura de la estación hidrológica Algarrobo, ubicada en la cuenca alta del río Ariguani en el municipio de Algarrobo, se encuentran estables pero en el rango de niveles altos, por lo que se mantiene la alerta para esta zona. Aunque el pronóstico meteorológico nos indica que las lluvias pueden ser moderadas, se recomienda a los pobladores ribereños de las quebradas y cauces afluentes al Ariguani, mantenerse atentos al incremento de los caudales de estos ríos.

**PROBABILIDAD DE CRECIENTE SÚBITA EN LA CUENCA ALTA DEL RÍO ATRATO.**

Los niveles del río Atrato a la altura de la estación Quibdó se encuentran en descenso y se espera mantenga este comportamiento para las próximas horas. El pronóstico meteorológico nos indica que las lluvias se mantendrán en la región por lo que se recomienda a la población en general continuar atentos ante el incremento súbito de los caudales de los ríos y quebradas afluentes al río Atrato en la cuenca alta, como son los ríos Cabi, Andágueda y Quito entre otros.

**PROBABILIDAD DE INCREMENTOS DE NIVEL EN LA CUENCA DEL RÍO SINÚ.**

Se mantiene esta alerta debido a las constantes precipitaciones de variada intensidad que se han presentado durante las últimas horas en la cuenca del río Sinú. Además se pronostican lluvias en horas de la noche. El IDEAM recomienda estar atento a los niveles de los ríos, especialmente en la parte media de la cuenca del río Sinú.

# ALERTAS POR AMENAZAS DE INCENDIOS DE LA COBERTURA VEGETAL

**ALERTA ROJA:**

Amenaza Alta o muy alta de ocurrencia de incendios de la cobertura vegetal en zonas de bosques, cultivos y pastos, localizados en los siguientes municipios y sectores aledaños:

**ALERTA NARANJA:**

Amenaza moderada de ocurrencia de incendios de la cobertura vegetal en zonas de bosques, cultivos y pastos, localizados en los siguientes municipios y sectores aledaños:

## REGIÓN CARIBE

### SITIOS PARA LOS CUALES SE GENERA LA ALERTA

**ALERTA ROJA**

**ATLÁNTICO:** Barranquilla, Galapa, Luruaco, Pijó, Puerto Colombia, Tubará.

**BOLÍVAR:** Cartagena de Indias, Santa Catalina

**CESAR:** La Paz, San Diego.

**LA GUAJIRA:** Albania, Barrancas, Dibulla, Distracción, El Molino, Fonseca, Hato Nuevo, La Jagua Del Pilar, Maicao, Manaure, Riohacha, San Juan Del Cesar, Uribia, Urumita, Villanueva.

**MAGDALENA:** Ciénaga, El Retén, Puebloviejo, Santa Marta, Zona Bananera.

## REGIÓN DE LA ORINOQUÍA

### SITIOS PARA LOS CUALES SE GENERA LA ALERTA

**ALERTA ROJA**

**VICHADA:** Puerto Carreño.

*Especial atención en los Parques Nacionales Naturales  
Ciénaga Grande de Santa Marta e Isla de Salamanca.*

## REGIÓN CARIBE

### SITIOS PARA LOS CUALES SE GENERA LA ALERTA

**ALERTA NARANJA**

**CESAR:** Agustín Codazzi, El Paso, Pueblo Bello, Tamalameque

**MAGDALENA:** Algarrobo, Aracataca, Fundación

## REGIÓN ANDINA

### SITIOS PARA LOS CUALES SE GENERA LA ALERTA

**ALERTA NARANJA**

**BOYACÁ:** Cúltiva, Iza.



# ALERTAS POR AMENAZAS DE DESLIZAMIENTO

**ALERTA ROJA:**

Amenaza alta a muy alta por deslizamientos de tierra detonados por lluvias, localizados en los siguientes municipios:

**ALERTA NARANJA:**

Amenaza moderada por deslizamientos de tierra detonados por lluvias, localizados en los siguientes municipios:

## REGIÓN PACÍFICA

<b>ALERTA ROJA</b>	<b>SITIOS PARA LOS CUALES SE GENERA LA ALERTA</b>
	<b>NARIÑO:</b> Mallama.

## REGIÓN ANDINA

<b>ALERTA NARANJA</b>	<b>SITIOS PARA LOS CUALES SE GENERA LA ALERTA</b>
	<b>ANTIOQUIA:</b> San Roque. <b>BOYACÀ:</b> Cubará y Nobsa. <b>CALDAS:</b> Samaná. <b>NORTE DE SANTANDER:</b> Chitagá y Toledo.

## REGIÓN PACÍFICA

<b>ALERTA NARANJA</b>	<b>SITIOS PARA LOS CUALES SE GENERA LA ALERTA</b>
	<b>CHOCÓ:</b> Condoto, Istmina, Medio Baudó(Boca de Pepé), Medio San Juan (Andagoya), Nóvita y Rio Iró (Santa Rita). <b>CAUCA:</b> El Tambo y López . <b>NARIÑO:</b> Barbacoas, Ricaurte y Tumaco.

## REGIÓN DE LA ORINOQUÍA

<b>ALERTA NARANJA</b>	<b>SITIOS PARA LOS CUALES SE GENERA LA ALERTA</b>
	<b>META:</b> Cubarral y El Castillo.

## REGIÓN CARIBE

<b>ALERTA AMARILLA</b>	<b>SITIOS PARA LOS CUALES SE GENERA LA ALERTA</b>
	<b>CESAR:</b> La Gloria, Manaure Balcón del Cesar, Pailitas, Pelaya y Valledupar. <b>CÓRDOBA:</b> Montelíbano y Puerto Libertador.

# ALERTAS POR AMENAZAS DE DESLIZAMIENTO

**ALERTA ROJA:**

Amenaza alta a muy alta por deslizamientos de tierra detonados por lluvias, localizados en los siguientes municipios:

**ALERTA NARANJA:**

Amenaza moderada por deslizamientos de tierra detonados por lluvias, localizados en los siguientes municipios:

## REGIÓN ANDINA

### SITIOS PARA LOS CUALES SE GENERA LA ALERTA

**ALERTA AMARILLA**

**ANTIOQUIA:** Abejorral, Abriaquí, Amagá, Amalfí, Andes, Anorí, Argelia, Armenia, Briceño, Cáceres, Caldas, Campamento, Cañasgordas, Caracolí, Caramanta, Ciudad Bolívar, Dabeiba, Fredonia, Frontino, Giraldo, Heliconia, Ituango, La Ceja, La Pintada, La Unión, Maceo, Medellín, Montebello, Nariño, Puerto Berrío, Puerto Nare, Puerto Triunfo, Remedios, Salgar, San Carlos, San Francisco, San Luis, Santa Bárbara, Santa Fe de Antioquia, Segovia, Sonsón, Tarazá, Tarso, Titiribí, Toledo, Uramita, Urao, Valdivia, Vegachí, Venecia, Yalí, Yarumal y Yolombó.

**BOYACÁ:** Aquitania, Berbeo, Betétiva, Boavita, Buenavista, Campohermoso, Chinavita, Chita, Chivor, Ciénega, Coper, Corrales, El Espino, Gámeza, Guicán, La Uvita, La Victoria, Labranzagrande, Macanal, Maripí, Miraflores, Mongua, Moniquirá, Muzo, Otanche, Páez, Pajarito, Panqueba, Pauna, Paya, Pesca, Pisba, Puerto Boyacá, Quípama, Rondón, Saboyá, San José de Pare, San Luis de Gaceno, San Pablo de Borbur, Santa María, Santana, Socotá, Sogamoso, Tasco, Tibaná, Tópaga, Tota, Turmequé, Umbita y Ventaquemada.

**CALDAS:** Aguadas, Chinchiná, Filadelfia, La Merced, Manizales, Manzanares, Marmato, Marulanda, Neira, Pácora, Pensilvania, Riosucio, Salamina, Supia y Villamaría.

**CUNDINAMARCA:** Agua de Dios, Albán, Anapoima, Anolaima, Apulo, Arbeláez, Beltrán, Bituima, Bogotá, D.C., Bojacá, Cabrera, Cachipay, Caparrapí, Cáqueza, Carmen de Carupa, Chaguaní, Chipaque, Chocontá, Cucunubá, El Colegio, El Peñón, El Rosal, Facatativá, Fusagasugá, Gachalá, Gachetá, Gama, Granada, Guaduas, Guatavita, Guayabal de Siquima, Guayabetal, Gutiérrez, Jerusalén, La Calera, La Mesa, La Palma, La Peña, La Vega, Lenguazaque, Machetá, Medina, Nilo, Nimaima, Nocaima, Pacho, Paima, Pandi, Pasca, Pulí, Quebradanegra, Quipile, Ricaurte, San Antonio de Tequendama, San Bernardo, San Cayetano, San Francisco, San Juan de Rioseco, Sasaima, Sesquilé, Sibaté, Sylvania, Soacha, Subachoque, Suesca, Supatá, Sutatausa, Tabio, Tausa, Tena, Tibacuy, Tocaima, Topaipí, Ubalá, Utica, Venecia, Vergara, Vianí, Villagómez, Villapinzón, Villeta, Viotá, Yacopí, Zipacón y Zipaquirá.

**HUILA:** Aipe, La Plata, Pitalito, Suaza y Tarqui.

**NORTE DE SANTANDER:** Cárcota, Convención, Cucutilla, Durania, Gramalote, Hacarí, Labateca, Pamplona, Salazar, San Calixto, Sardinata, Teorama y Villa Caro.

**QUINDIO:** Calarcá, Córdoba y Salento.

# ALERTAS POR AMENAZAS DE DESLIZAMIENTO

**ALERTA ROJA:**

Amenaza alta a muy alta por deslizamientos de tierra detonados por lluvias, localizados en los siguientes municipios:

**ALERTA NARANJA:**

Amenaza moderada por deslizamientos de tierra detonados por lluvias, localizados en los siguientes municipios:

## REGIÓN ANDINA

### SITIOS PARA LOS CUALES SE GENERA LA ALERTA

**ALERTA AMARILLA**

**RISARALDA:** Santa Rosa de Cabal.

**SANTANDER:** Albania, Barbosa, Bolivar, Charalá, Chipatá, Concepción, Confines, Contratación, Coromoro, El Carmen, El Guacamayo, Florián, Floridablanca, Girón, Guepsa, La Belleza, La Paz, Landázuri, Lebrija, Matanza, Mogotes, Puente Nacional, Rionegro, San Andrés, San Benito, San Vicente de Chucurí, Santa Helena del Opón, Sucre, Tona, Valle de San José y Vélez.

**TOLIMA:** Alpujarra, Anzoátegui, Armero (Guayabal), Ataco, Cajamarca, Carmen de Apicalá, Casabianca, Chaparral, Cunday, Dolores, Falan, Fresno, Herveo, Ibagué, Icononzo, Lérica, Líbano, Melgar, Murillo, Natagaima, Ortega, Palocabildo, Prado, Purificación, Rioblanco, Roncesvalles, San Antonio, Suárez, Villahermosa y Villarrica.

## REGIÓN DE LA ORINOQUÍA

### SITIOS PARA LOS CUALES SE GENERA LA ALERTA

**ALERTA AMARILLA**

**CASANARE:** Aguazul, Chámeza, Hato Corozal, La Salina, Monterrey, Nunchía, Paz de Ariporo, Pore, Recetor, Sabanalarga, Támara, Tauramena y Yopal.

**META:** Acacías, Cumaral, Guamal, Restrepo y Villavicencio.

## REGIÓN PACÍFICA

### SITIOS PARA LOS CUALES SE GENERA LA ALERTA

**ALERTA AMARILLA**

**CAUCA:** Almaguer, Bolívar, Buenos Aires, Caldono, Corinto, Inzá, Jambaló, La Sierra, La Vega, Miranda, Páez (Belalcázar), Popayán, Rosas, Santa Rosa, Silvia y Toribío.

**CHOCÓ:** Bahía Solano (Mutis), San José del Palmar y Sipí.

**NARIÑO:** Buesaco, Cumbitara, Linares y San Bernardo.

**VALLE DEL CAUCA:** Andalucía, Bolívar, Buenaventura, Buga, Bugalagrande, Calima (El Darién), Dagua, El Cerrito, El Dovio, Palmira, San Pedro, Sevilla, Tuluá y Versalles.

# ALERTAS POR AMENAZAS DE DESLIZAMIENTO

**ALERTA ROJA:**

Amenaza alta a muy alta por deslizamientos de tierra detonados por lluvias, localizados en los siguientes municipios:

**ALERTA NARANJA:**

Amenaza moderada por deslizamientos de tierra detonados por lluvias, localizados en los siguientes municipios:

REGIÓN DE LA AMAZONÍA	
SITIOS PARA LOS CUALES SE GENERA LA ALERTA	
<b>ALERTA AMARILLA</b>	<p><b>CAQUETÁ:</b> Belén de Los Andaquíes y Morelia.</p> <p><b>PUTUMAYO:</b> Mocoa y San Francisco.</p>



# ALERTAS POR AMENAZAS DE DESLIZAMIENTO

**ALERTA ROJA:**

Amenaza alta a muy alta por deslizamientos de tierra detonados por lluvias, localizados en los siguientes municipios:

**ALERTA NARANJA:**

Amenaza moderada por deslizamientos de tierra detonados por lluvias, localizados en los siguientes municipios:

## SECTORES VIALES

### SECTORES VIALES IDENTIFICADOS CON POTENCIALIDAD DE DESLIZAMIENTOS, EN LOS CUALES GENERAN ALERTAS

DEPARTAMENTO	SECTOR VIAL
CHOCÓ	Certeguí - Quibdó Quibdó - La Mansa Río Pató (El Afirmado) Río Pató (El Afirmado) - La Ye (Las Animas)
TOLIMA	Fresno - Honda Neiva – Natagaima
NARIÑO	Junín - Tuquerres La Espriella - Río Mataje Rumichaca – Pasto Sector el Borojò km 33 +400 Tumaco – Junín Pasto – Puente Pepino – km 110

# ALERTAS METEOMARINA

## MAR CARIBE

**ALERTA NARANJA**

### OLEAJE Y VIENTO

Para el área del mar Caribe, particularmente en los sectores en el centro, se prevé probabilidad de viento de 20-25 nudos (37-46 km/h) con ráfagas mayores y altura del oleaje de 2 a 4 metros con tendencia a la intensificación de los vientos en cercanías al centro del litoral en horas de la noche. De acuerdo a lo anterior, se recomienda a habitantes costeros y embarcaciones de poco calado estar atentos a la evolución de las condiciones meteorológicas.

## OCEANO PACIFICO

**ALERTA AMARILLA**

### TIEMPO LLUVIOSO

Se prevé abundante nubosidad y lluvias de variada intensidad, al centro y norte de la Cuenca del Pacífico colombiano, especialmente en alta mar, estas lluvias pueden estar acompañadas de descargas eléctricas. Por lo anterior, se sugiere a los habitantes costeros estar atentos a la evolución de las condiciones meteorológicas y a los usuarios de pequeñas embarcaciones consultar con las Capitanías de puerto antes de zarpar.

°C: grados Celsius

m: metros

mm: milímetros

msnm: metros sobre nivel del mar

Km/h: kilómetros por hora

HLC: hora local colombiana

GOES: Geostationary Operational Environmental Satellites (Satélite Geoestacionario Operacional Ambiental).

GOES-16 es el designado GOES-Este, localizado en 75° W sobre el ecuador geográfico.

PNN: Parque Nacional Natural

SFF: Santuario de Fauna y Flora



**ALERTA ROJA. PARA TOMAR ACCIÓN** Advierte al Sistema Nacional de Gestión del Riesgo de Desastres sobre el peligro de un fenómeno y sus efectos adversos sobre la población. Se emite una alerta sólo cuando la identificación de un evento extraordinario indique la amenaza inminente y cuando la gravedad del fenómeno requiera atención prioritaria de los comités departamentales y locales.



**ALERTA NARANJA. PARA PREPARARSE** Indica la amenaza de un fenómeno. No implica riesgo inmediato por lo que es catalogado como un mensaje para informarse y prepararse. El aviso implica vigilancia continua ya que las condiciones son propicias para el desarrollo de un suceso natural.



**ALERTA AMARILLA. PARA INFORMARSE** Se emite cuando las condiciones hidrometeorológicas son favorables para la ocurrencia de un fenómeno natural y pueden aumentar el riesgo según los pronósticos. Por sus características, este nivel está encaminado a informar.

**CONDICIONES NORMALES** Indica que no existe ninguna clase de alerta para la región o zona mencionada.

**OMAR FRANCO** | Director General

**CHRISTIAN EUSCÁTEGUI** | Jefe Oficina del Servicio de Pronósticos y Alertas

**Profesionales de Turno:**

Tatiana RODRIGUEZ, Sergio BARBOSA, Viviana CHIVATÁ, Sonia BERMÚDEZ, Mauricio TORRES y Enrique RODRIGUEZ

<http://www.ideam.gov.co>

Correos electrónicos: [servicio@ideam.gov.co](mailto:servicio@ideam.gov.co), [alertas@ideam.gov.co](mailto:alertas@ideam.gov.co)

Calle 25D # 96B – 70, Piso 3. Bogotá, D.C., Colombia.

Teléfono: 3075625 Ext. 1334–1336.

Síguenos en:

