

INFORME TÉCNICO DIARIO N° 032

El IDEAM comunica al Sistema Nacional de Gestión del Riesgo (SNGR) y al Sistema Nacional Ambiental (SINA).

Bogotá D. C., jueves 01 de febrero de 2018.

Hora de actualización:
12:30 p. m.

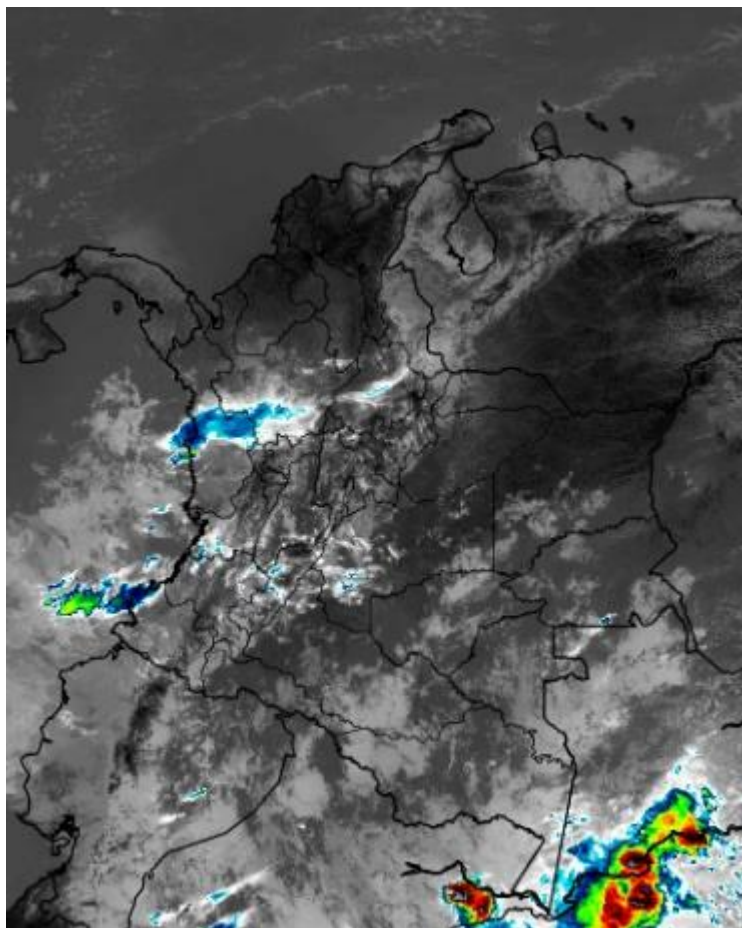


CONDICIONES HIDROMETEOROLÓGICAS ACTUALES

Durante la mañana han predominado condiciones de tiempo seco a nivel nacional, salvo en sectores del Pacífico colombiano en donde han prevalecido lluvias. Se prevé continúen condiciones de tiempo seco y escasa nubosidad en amplios sectores con excepción de los litorales de Cauca, Valle y Nariño, sectores de Chocó en donde se prevén lluvias moderadas a fuertes. En sectores del occidente de Antioquia y el eje cafetero, así como áreas de montaña de Cauca, Valle y Huila son probables algunas lloviznas.

IMAGEN SATELITAL

Canal Infrarrojo - GOES16 | 01 de febrero de 2018 | 11:15 a. m.



Consulte todos los días el pronóstico del tiempo y las alertas hidrometeorológicas vigentes del IDEAM, en un formato de calidad. Alrededor de las 7:30 a. m. está a disposición del público en www.ideam.gov.co.

Se puede ver también en dispositivos móviles **AQUÍ**





LO MÁS DESTACADO

LLUVIAS REGISTRADAS EN LAS ÚLTIMAS 24 HORAS

- En las últimas 24 horas se concentraron las mayores precipitaciones en la región Pacífica y Andina. La mayor precipitación se presentó en el municipio de **Barbacoas (Nariño)** con **65.2 mm**

ALERTA ROJA

- Por alta posibilidad de ocurrencia de incendios de la cobertura vegetal en zonas de bosques, cultivos y pastos localizados en amplios sectores de las regiones Caribe, Andina, Orinoquia, y Amazonía.
- Por alta probabilidad de ocurrencia de deslizamientos de tierra detonados por lluvia en la región Pacífico.
- Por oleaje y viento en el Mar Caribe.
- Por descenso significativo de las temperaturas del aire en Cundinamarca y Boyacá

ALERTA NARANJA

- Por probabilidad de crecientes súbitas o incrementos de nivel en los ríos Dagua, Anchicayá y Cajambre (Valle del Cauca), así como en los ríos San Juan de Micay, Saija, Timbiquí y Guapi (Cauca).
- Por niveles altos en la cuenca media y baja del río Atrato.
- Por moderada posibilidad de ocurrencia de incendios de la cobertura vegetal en zonas de bosques, cultivos y pastos localizados en áreas de las regiones Caribe, Andina, Orinoquia, Pacífica
- Por probabilidad moderada de deslizamientos de tierra detonados por lluvias, en sectores inestables o de alta pendiente, localizados en municipios del departamento de Chocó y Nariño

ALERTA AMARILLA

- Por probabilidad de crecientes súbitas o incrementos de nivel del río Atrato, San Juan y sus afluentes y los ríos del litoral de Nariño
- Por probabilidad baja de deslizamientos de tierra detonados por lluvias, en sectores inestables o de alta pendiente, localizados en áreas de las regiones Andina, Pacífica y Amazonia.
- Tiempo pleamar y lluvioso en el Océano Pacífico.

PARA TENER EN CUENTA

- A pesar del incremento de las precipitaciones en las últimas horas, persisten las condiciones de incendios en la cobertura vegetal en diferentes sectores, e igualmente la probabilidad de ocurrencia de heladas.

PRONÓSTICO CONDICIONES METEOROLÓGICAS ESPECIALES

ÁREA DEL VOLCÁN GALERAS

A lo largo de la jornada se estima cielo entre parcial y mayormente cubierto con predominio de tiempo seco.

EL SERVICIO GEOLÓGICO COLOMBIANO (www.sgc.gov.co) en nivel AMARILLO (III): CAMBIOS EN EL COMPORTAMIENTO DE LA ACTIVIDAD VOLCÁNICA. Lvl: 1.55 Lvl: 77.37

ELEVACIÓN (pies)	DIRECCIÓN	VELOCIDAD	
		NUDOS	Km/h
10,000	ESTE	0 - 5	0 - 9
18,000	SURESTE	0 - 5	0 - 9
24,000	OESTE	15 - 20	27 - 36
30,000	OESTE	35 - 40	63 - 72

ÁREA DEL VOLCÁN NEVADO DEL HUILA

A lo largo de la jornada se estima cielo entre parcial y mayormente cubierto con predominio de tiempo seco.

EL SERVICIO GEOLÓGICO COLOMBIANO (www.sgc.gov.co) en nivel AMARILLO (III): CAMBIOS EN EL COMPORTAMIENTO DE LA ACTIVIDAD VOLCÁNICA. Lvl: 2.32 Lvl: 75.85

ELEVACIÓN (pies)	DIRECCIÓN	VELOCIDAD	
		NUDOS	Km/h
10,000	ESTE	0 - 5	0 - 9
18,000	SURESTE	0 - 5	0 - 9
24,000	OESTE	10 - 15	18 - 27
30,000	OESTE	35 - 40	63 - 72

ÁREA DEL VOLCÁN CERRO MACHÍN

A lo largo de la jornada se estima cielo entre parcial y mayormente cubierto con predominio de tiempo seco.

EL SERVICIO GEOLÓGICO COLOMBIANO (www.sgc.gov.co) en nivel AMARILLO (III): CAMBIOS EN EL COMPORTAMIENTO DE LA ACTIVIDAD VOLCÁNICA. Lvl: 4.88 Lvl: 75.82

ELEVACIÓN (pies)	DIRECCIÓN	VELOCIDAD	
		NUDOS	Km/h
10,000	SURESTE	0 - 5	0 - 9
18,000	SURDESTE	0 - 5	0 - 9
24,000	OESTE	5 - 10	9 - 18
30,000	OESTE	25 - 30	45 - 54

ÁREA DEL VOLCÁN NEVADO DEL RUIZ

A lo largo de la jornada se estima cielo entre parcial y mayormente cubierto con predominio de tiempo seco.

EL SERVICIO GEOLÓGICO COLOMBIANO (www.sgc.gov.co) en nivel AMARILLO (III): CAMBIOS EN EL COMPORTAMIENTO DE LA ACTIVIDAD VOLCÁNICA. Lvl: 4.85 Lvl: 75.82

ELEVACIÓN (pies)	DIRECCIÓN	VELOCIDAD	
		NUDOS	Km/h
10,000	SURESTE	0 - 5	0 - 9
18,000	NORESTE	0 - 5	0 - 9
24,000	OESTE	5 - 10	9 - 18
30,000	OESTE	25 - 30	45 - 54

ÁREA DEL COMPLEJO VOLCÁNICO CHILES-CERRO

A lo largo de la jornada se estima cielo entre parcial y mayormente cubierto con predominio de tiempo seco.

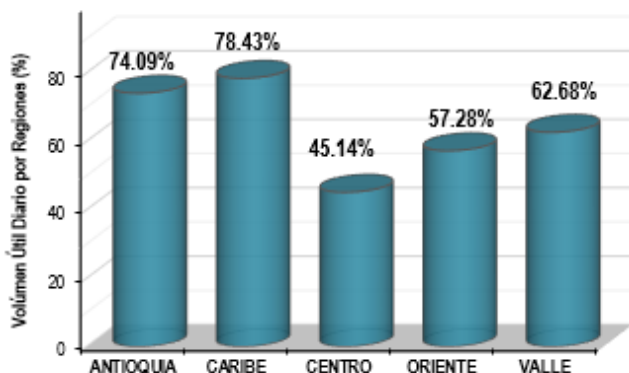
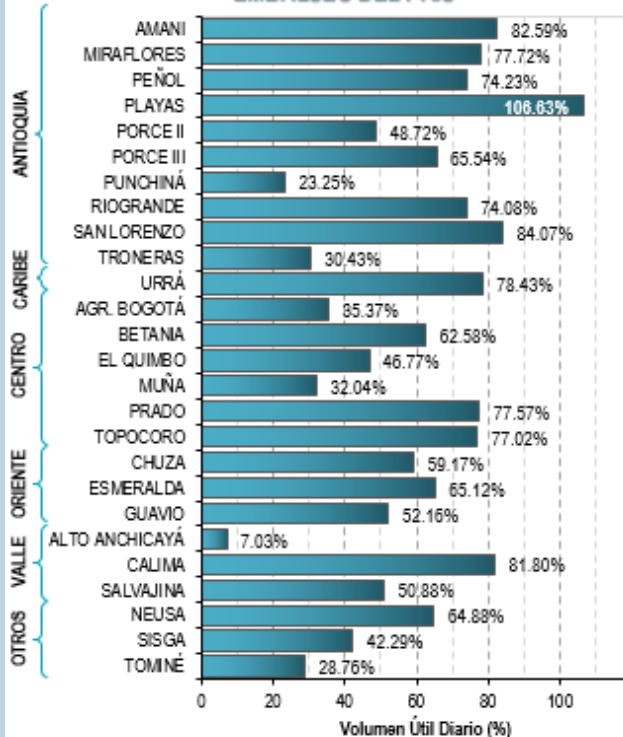
EL SERVICIO GEOLÓGICO COLOMBIANO (www.sgc.gov.co) en nivel AMARILLO (III): CAMBIOS EN EL COMPORTAMIENTO DE LA ACTIVIDAD VOLCÁNICA. Lvl: 8.81 - Lvl: 77.33 Lvl: 8.76 Lvl: 77.35

ELEVACIÓN N (pies)	DIRECCIÓN	VELOCIDAD	
		NUDOS	Km/h
10,000	SURESTE	0 - 5	0 - 9
18,000	ESTE	0 - 5	0 - 9
24,000	OESTE	15 - 20	27 - 36
30,000	OESTE	35 - 40	63 - 72

ESTADO DE LOS EMBALSES

A continuación se relaciona el volumen útil diario de los principales embalses del país (expresado en porcentaje), de acuerdo con la información reportada por XM S.A. E.S.P en la siguiente dirección electrónica: <http://ido.xm.com.co/ido/SitePages/hidrologia.aspx?q=reservas>

VOLUMEN ÚTIL DIARIO EN LOS PRINCIPALES EMBALSES DEL PAÍS



Para estar informado diariamente de lo que pasa con el **pronóstico del tiempo y las alertas.**

Síguenos en Twitter
@IDEAMColombia



PRECIPITACIONES

A continuación se relacionan los municipios donde en las últimas 24 horas se registraron precipitaciones iguales o superiores a 15.0 mm.

Se aclara que las precipitaciones indicadas en los municipios, realmente corresponden a aquellos puntos en los cuales el IDEAM tiene estaciones de monitoreo, pero no necesariamente quiere decir que el dato corresponda a las lluvias que se presentaron directamente sobre el área urbana en donde se concentra la mayor población. En ocasiones la estación sobre la cual se destaca el mayor valor de precipitación, a pesar de pertenecer al municipio, puede quedar alejada del centro poblado principal.

DEPARTAMENTO	MUNICIPIO
AMAZONAS	Leticia (25), Pto. Nariño (24.9),
ANTIOQUIA	Vegachi (10.5),
CALDAS	Samaná (22),
CHOCO	Medio San Juan (28), Lloró (22.4),
CUNDINAMARCA	La Vega (18),
HUILA	Saladoblanco (12.2),
NARIÑO	Barbacoas (65.2),
NORTE DE SANTANDER	Sardinata (55), Cúcuta (34.5),
TOLIMA	Chaparral (16.7), Ataco (12),
VALLE DEL CAUCA	Buenaventura (48),

Para estar informado diariamente de lo que pasa con el **pronóstico del tiempo y las alertas.**

Síguenos en Twitter
@IDEAMColombia



TEMPERATURAS MÁXIMAS

A continuación se relacionan los municipios donde en las últimas 24 horas se registraron temperaturas iguales o superiores a 35.0 °C.

Se aclara que las temperaturas indicadas en los municipios, realmente corresponden a aquellos puntos en los cuales el IDEAM tiene estaciones de monitoreo, pero no necesariamente quiere decir que el dato corresponda a las temperaturas que se presentaron directamente sobre el casco urbano en donde se concentra la mayor población. En ocasiones la estación sobre la cual se destaca el mayor valor de temperatura, a pesar de pertenecer al municipio, puede quedar alejada del centro poblado principal.

DEPARTAMENTO	MUNICIPIO
BOLÍVAR	Zambrano (38), Arjona (36.4), María La Baja (35.8), Pinillos (35.6), El Carmen De Bolívar (35),
CESAR	Valledupar (38.6), Pailitas (37.4), Valledupar (35.7), Valledupar (35.6), Agustín Codazzi (35.2),
CORDOBA	Montería (37.2), Chima (36.3), Ciénaga De Oro (35.7), Lorica (35.6), Ayapel (35.6), San Bernardo Del Viento (35),
GUAINIA	Inírida (35.2),
HUILA	Villavieja (36.8),
LA GUAJIRA	Manaure (36.2), Urumita (35.4),
MAGDALENA	Santa Marta (35.2),
SANTANDER	Capitanejo (37), Palmar (35.4),
SUCRE	Corozal (35.6),
TOLIMA	Prado (35.4), Flandes (35.2),
VICHADA	Puerto Carreño (36.6), Cumaribo (35.8),

ALERTA POR DESCENSOS SIGNIFICATIVOS DE LAS TEMPERATURAS MÍNIMAS DEL AIRE

Se emite ésta alerta, por la posibilidad de descensos significativos de las temperaturas mínimas del aire en horas de la madrugada, lo que puede dar lugar a la ocurrencia de heladas agrometeorológicas. Por lo anterior, se sugiere a los agricultores, ganaderos y floricultores estar atentos a los boletines y comunicados emitidos por la entidad.

REGIÓN ANDINA	
SITIOS PARA LOS CUALES SE GENERA LA ALERTA	
ALERTA ROJA	<p>CUNDINAMARCA: Nemocón, Mosquera, Subachoque.</p> <p>BOYACÁ: Aquitania, Duitama, Chita, Siachoque Sogamoso, Belén, Busbanzá, Cerinza, Floresta, Gámeza, Iza, Mongua, Monguí, Chíquiza, Chivatá, Cómbita, Corrales, Cuítiva, Firavitoba, Motavita, Nobsa, Oicatá, Paipa, Pesca, Samacá, Santa Rosa de Viterbo, Sora, Soracá, Sotaquirá, Tibasosa, Tópaga, Tota, Toca, Tunja, Tuta, Tutazá y Ventaquemada</p>
ALERTA NARANJA	<p>CUNDINAMARCA: Cajicá, Chía, Chocontá, Cogua, Cota, Facatativá, Funza, Gachancipá, Guasca, Guatavita, La Calera, Madrid,, Sesquilé, Sibaté, Soacha, Sopó,, Tabio, Tenjo, Tocancipá y Zipaquirá.</p> <p>BOGOTÁ D.C: Perímetro urbano y rural.</p>
ALERTA AMARILLA	<p>ANTIOQUIA: Belmira, Don Matías, Entrerriós, San José de la Montaña, San Pedro de los Milagros, Santa Rosa de Osos y Yarumal.</p>

El IDEAM monitorea permanentemente las condiciones atmosféricas y en caso de ser necesario emitirá nuevos comunicados cuando las circunstancias así lo ameriten, debido a que este fenómeno es muy local y está sujeto a los cambios de las condiciones atmosféricas tales como la temperatura, nubosidad, vientos y la humedad.

PRONÓSTICO METEOROLÓGICO

Jueves 01 de febrero y Viernes 02 de febrero de 2018



REGIÓN	PRONÓSTICO
SABANA DE BOGOTÁ	<p>JUEVES. En la tarde, cielo parcialmente nublado con predominio de tiempo seco en la ciudad y de la Sabana. Durante la noche, se espera cielo entre parcialmente nublado y predominio de tiempo seco.</p> <p>VIERNES. Para la madrugada se espera cielo mayormente nublado con lloviznas de corta duración sobre el oriente de la capital. En la mañana se prevé cielo entre parcial a mayormente nublado con probabilidad de lloviznas sobre el oriente y sur de la ciudad. En la ciudad se espera que la humedad ingrese sobre la capital, generando condiciones de cielo mayormente nublado con lluvias dispersas sobre el área principalmente sobre el norte y oriente de la ciudad. En la noche cielo mayormente nublado con posibles lluvias en el norte, centro-oriente y sur del área..</p>
CARIBE	<p>JUEVES. En la tarde se espera que persistan las condiciones de tiempo seco y cielo mayormente despejado, salvo al sur del departamento de Córdoba en donde se estima mayor nubosidad sin descartar lloviznas aisladas. Se prevén altas temperaturas. Finalizando el día, se estima se mantengan condiciones de tiempo seco y escasa nubosidad con una probabilidad baja de ocurrencia de lloviznas al sur de Córdoba y sur de Bolívar.</p> <p>VIERNES. En gran parte de la región se estima escasa nubosidad con condiciones de tiempo seco. Sin embargo, sobre el sur de Córdoba se estima mayor nubosidad con lluvias durante la tarde y noche.</p>
ARCHIPIÉLAGO DE SAN ANDRÉS, PROVIDENCIA Y SANTA CATALINA	<p>JUEVES. Persistirán las condiciones de tiempo seco, cielo mayormente despejado y soleado durante la tarde. Se estima una noche despejada con prevalencia de tiempo seco en el Archipiélago</p> <p>VIERNES. Se estima que predominen las condiciones de tiempo seco y cielo mayormente despejado, tanto en San Andrés, como en Providencia y Santa Catalina.</p>
MAR CARIBE	<p>JUEVES. Durante las jornadas se prevé condiciones de tiempo seco y cielo despejado en amplios sectores del mar Caribe Colombiano, vientos de carácter moderado a fuerte y una altura del oleaje en el mar caribe central cercanos a los 3.5 m..</p> <p>VIERNES. En el área marítima del Caribe colombiano se estima que se mantengan las condiciones de tiempo seco tanto mar adentro como en cercanías a la costa.</p>
ANDINA	<p>JUEVES. Para la tarde se espera un incremento de la nubosidad con lluvias en Antioquía, suroccidente de Santander, occidente del eje Cafetero y norte de Cundinamarca. En horas de la noche se espera persistencia de lluvias en sectores de Antioquía, occidente del eje cafetero, norte de Cundinamarca y Santander.</p> <p>VIERNES. El predominio en la región es de tiempo seco, sin embargo, se estima que se incremente la nubosidad en la tarde, activándose las lluvias de carácter ligero en Antioquia, de menor intensidad en Caldas, Risaralda, Quindío y noroccidente de Cundinamarca, no se descartan lloviznas intermitentes en Valle. En la noche las lluvias perderán intensidad.</p>

Planeando tu día?
Descarga YA y conoce...



Consúltalo a diario y únete a la Cultura del Pronóstico del IDEAM

Disponible para



PRONÓSTICO METEOROLÓGICO

Jueves 01 de febrero y Viernes 02 de febrero de 2018



REGIÓN	PRONÓSTICO
INSULAR PACÍFICO	<p>JUEVES. Se prevé cielo parcial a mayormente cubierto con lluvias ligeras en la mañana y la noche sobre Gorgona. En Malpelo se espera cielo nublado con predominio de tiempo seco. .</p> <p>VIERNES. Se espera tiempo seco con cielo parcialmente cubierto en Gorgona a lo largo de la jornada. En Malpelo son probables lloviznas o lluvias ligeras e intermitentes, particularmente en la madrugada y la mañana.</p>
PACÍFICO	<p>JUEVES. En la tarde se estima incremento de la nubosidad en la región, con lluvias moderadas en Chocó, lluvias de mayor intensidad en los litorales de Cauca, Valle del Cauca y Nariño. Probable actividad eléctrica. Durante la noche se espera cielo entre parcial y mayormente cubierto con posibles lluvias en sectores de Chocó, Cauca y Nariño. No se descarta actividad eléctrica en los momentos de mayor intensidad.</p> <p>VIERNES Se espera nubosidad variable en la región con chubascos importantes y localizados al norte de Choco, lluvias moderadas en sectores de Valle del Cauca, Cauca y Nariño , principalmente en horas de la tarde y noche</p>
OCÉANO PACÍFICO	<p>JUEVES. Cielo entre parcial y mayormente cubierto en la cuenca en horas de la madrugada y mañana, con lluvias de variada intensidad y dispersa, el resto de la jornada con disminución de las lluvias</p> <p>VIERNES . Son estimadas lluvias de variada intensidad durante la mañana y noche en la cuenca , especialmente, en altamar ..</p>
ORINOQUIA	<p>JUEVES. En la tarde se prevé que continúen las condiciones secas y con altas temperaturas del aire en gran parte de la región. En horas de la noche son estimadas condiciones de tiempo seco con cielo ligero y parcialmente nublado.</p> <p>VIERNES. En gran parte de la jornada se prevé cielo ligeramente cubierto con predominio de tiempo seco y elevadas temperaturas del aire al medio día.</p>
AMAZONIA	<p>JUEVES. En horas de la tarde se estima aumento de la nubosidad con lluvias en sectores de Vaupés, Amazonas y sur de Guainía. Tiempo seco predominante en el resto del área. En la noche disminución de la nubosidad y predominio de tiempo seco, salvo en el piedemonte amazónico con algunas lloviznas y de mayor intensidad en Amazonas</p> <p>VIERNES. En la región se estiman lluvias en horas de la mañana y tarde en el suroriente y oriente de Amazonas, Guainía y Vaupés; tiempo seco en el resto del área.</p>

Planeando tu día?
Descarga YA y conoce...



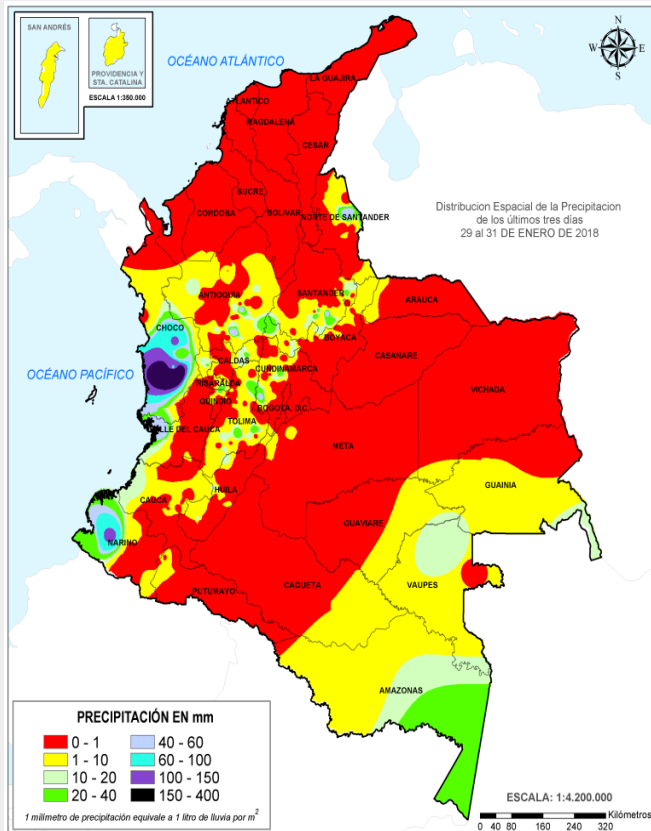
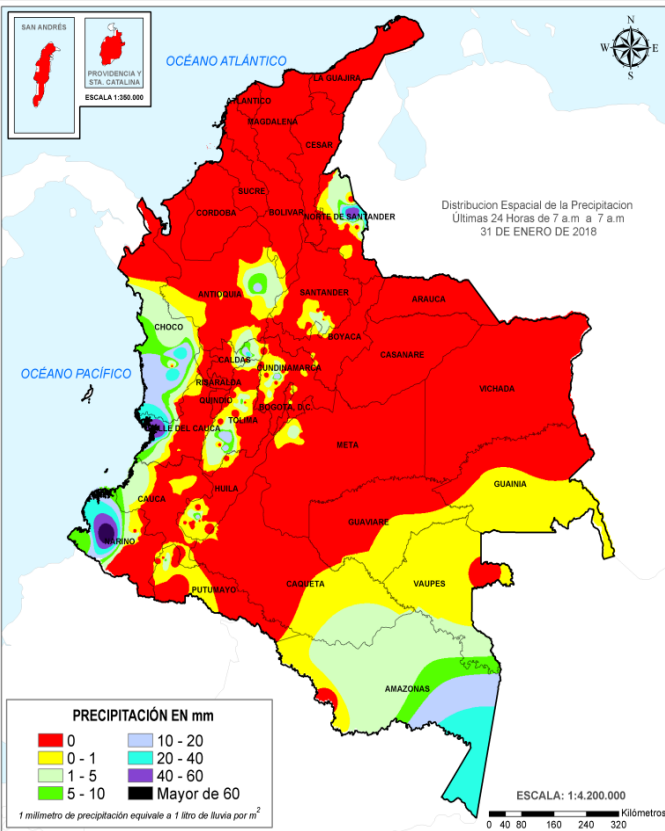
Consúltalo a diario y únete a la Cultura del Pronóstico del IDEAM

Disponible para  

MAPAS DE PRECIPITACIÓN

Precipitación diaria: desde las 7:00 a. m. del día miércoles 31 de enero hasta las 7:00 a.m. del día jueves 01 de febrero de 2018.

Precipitación de los últimos 3 días: desde las 7:00 a. m. del día lunes 29 de enero de hasta las 7:00 a.m. del día jueves 31 de enero de 2018.



ALERTAS VIGENTES E INFORMACIÓN ADICIONAL

Para mayor información sobre el pronóstico del estado del tiempo, informes técnicos diarios, comunicados especiales, mapas diarios de temperaturas máximas y mínimas e información diaria de precipitación se sugiere consultar los siguientes enlaces:

- [MAPA DIARIO DE TEMPERATURA MÁXIMA.](#)
- [MAPA DIARIO DE TEMPERATURA MÍNIMA.](#)
- [INFORMACIÓN DIARIA DE PRECIPITACIÓN Y TEMPERATURA DE LOS PRINCIPALES AEROPUERTOS DEL PAÍS.](#)
- [MOSAICO MAPAS DE PRECIPITACIÓN DIARIA EN MILÍMETROS.](#)

ALERTAS POR NIVELES DE LOS RÍOS

REGIÓN PACÍFICO

SITIOS PARA LOS CUALES SE GENERA LA ALERTA

PROBABILIDAD DE CRECIENTES SÚBITAS PARA LOS RÍOS DAGUA, ANCHICAYÁ Y CAJAMBRE (VALLE DEL CAUCA).

Se mantiene esta alerta dado que durante los próximos días se pronostica persistan las lluvias de variada intensidad en el Litoral Pacífico en el departamento del Valle del Cauca, sobre las cuencas de los ríos Dagua, Anchicayá, Cajambre, Mayorquín y Raposo. El IDEAM recomienda a la población en general y a las autoridades locales, estar atentos al ante probables crecientes súbitas en estos ríos, especialmente en la cuenca del río Dagua.

PROBABILIDAD DE CRECIENTES SÚBITAS EN LOS RÍOS SAN JUAN DE MICAY, SAIJA, TIMBIQUÍ Y GUAPI.

Se mantiene esta alerta dadas las lluvias de variada intensidad que se han registrado durante los últimos días en sectores del departamento de Cauca, por lo que se prevé incrementos moderados en los niveles de los ríos San Juan de Micay, Saija, Timbiquí y Guapi. De igual forma, se espera persistan las lluvias durante los próximos días en la zona, por lo que se aconseja a la población en general y a las autoridades de Gestión del Riesgo, mantener atento seguimiento al comportamiento de los niveles ante probables crecientes súbitas en estos ríos que drenan directamente hacia el Océano Pacífico.

PROBABILIDAD DE CRECIENTES SÚBITAS EN EL RÍO BAUDÓ Y OTROS RÍOS DIRECTOS AL PACÍFICO (DEPARTAMENTO DEL CHOCÓ).

Se mantiene la alerta naranja debido a las constantes precipitaciones de variada intensidad que se han presentado en el occidente de la región Pacífica en el departamento de Chocó, por lo que se prevé incrementos en los niveles de los ríos Baudó y otros directos al Océano Pacífico especialmente el río Jella y la quebrada Chicolatal, en inmediaciones de Bahía Solano (Chocó). El IDEAM recomienda a la población en general, a la UNGRD y demás organismos de socorro estar atentos al comportamiento de los niveles de estas corrientes y sus afluentes.

ALERTA NARANJA

ALERTAS POR NIVELES DE LOS RÍOS

REGIÓN CARIBE

SITIOS PARA LOS CUALES SE GENERA LA ALERTA

ALERTA NARANJA

NIVELES ALTOS EN LA CUENCA MEDIA Y BAJA DEL RÍO ATRATO.

Se mantiene esta alerta dado que continúan altos los niveles en el río Atrato y sus afluentes en la cuenca media y baja, además la onda de creciente producida en la cuenca alta esta transitando por la parte media y baja de la cuenca. Dado esto, el IDEAM recomienda a la población en general (Medio Atrato, Beté, Bojayá, Carmen del Darién (Curbaradó), Riosucio y vigía del fuerte (Antioquia)) y a las autoridades de Gestión del Riesgo local mantener atento seguimiento al comportamiento de los niveles del cauce principal y sus afluentes.

REGIÓN PACÍFICO

SITIOS PARA LOS CUALES SE GENERA LA ALERTA

ALERTA AMARILLA

PROBABILIDAD DE CRECIENTES SÚBITAS EN EL RÍO SAN JUAN Y SUS AFLUENTES.

En la cuenca del río San Juan se han presentado ligeras fluctuaciones en los niveles de los ríos en los últimos días, aunque se encuentran por debajo de la cota máxima de afectación, se debe continuar atentos a incrementos súbitos, ya que la cuenca aún se encuentra saturada por las lluvias antecedentes, por lo que la respuesta hidrológica del área de influencia de los ríos y quebradas afluentes al río San Juan ante una lluvia fuerte es rápida, lo que aumenta súbitamente los caudales de esta corrientes.

PROBABILIDAD DE CRECIENTES SÚBITAS EN LA CUENCA ALTA DEL RÍO ATRATO.

Se mantiene la alerta amarilla dado el descenso sostenido que se ha venido registrando en el nivel del río Atrato a la altura de Quibdó (Chocó), con valores en el rango medio alto histórico para la época, debido a la disminución de las lluvias durante las últimas 36 horas en la parte alta de la cuenca. Sin embargo, durante los próximos días se pronostica persistan las lluvias ligeras en la región, por lo que se recomienda a la población en general y a las autoridades de Gestión del Riesgo, continuar atentos a los incrementos súbitos en los niveles del cauce principal y sus afluentes en la cuenca alta, como son los ríos Cabí, Andágueda, Quito, entre otros.

SE PREVÉ ASCENSO SIGNIFICATIVO EN LOS NIVELES DE LOS RÍOS DEL LITORAL DE NARIÑO

Se mantiene esta alerta dadas las precipitaciones de variada intensidad con presencia de tormentas eléctricas que se han registrado en zonas del litoral del departamento de Nariño, las cuales se pronostica persistan durante las próximas horas, por lo que se prevé ascenso significativo en los niveles de los ríos Iscuandé, Tapaje, Tola, afluentes al río Telembí, bajo Patía y bajo Mira, cerca a Tumaco. Por tal razón, se recomienda a la población ribereña estar atentos al comportamiento de los niveles de estos ríos y sus principales afluentes.

ALERTAS POR AMENAZAS DE INCENDIOS DE LA COBERTURA VEGETAL

ALERTA ROJA:

Amenaza Alta o muy alta de ocurrencia de incendios de la cobertura vegetal en zonas de bosques, cultivos y pastos, localizados en los siguientes municipios y sectores aledaños:

ALERTA NARANJA:

Amenaza moderada de ocurrencia de incendios de la cobertura vegetal en zonas de bosques, cultivos y pastos, localizados en los siguientes municipios y sectores aledaños:

REGIÓN CARIBE

SITIOS PARA LOS CUALES SE GENERA LA ALERTA

ALERTA ROJA

ATLÁNTICO: Baranoa, Barranquilla, Galapa, Juan de Acosta, Luruaco, Malambo, Piojó, Polonuevo, Puerto Colombia, Sabanagrande, Soledad, Tubará, Usiacurí.

BOLÍVAR: Achí, Arjona, Cantagallo, Cartagena de Indias, Clemencia, Córdoba, El Carmen de Bolívar, El Peñón, Hatillo de Loba, Magangué, Mahates, Margarita, María La Baja, Mompós, Pinillos, Regidor, San Estanislao, San Fernando, San Jacinto, San Jacinto del Cauca, San Juan Nepomuceno, San Pablo, Santa Catalina, Santa Rosa, Santa Rosa del Sur, Simití, Talaigua Nuevo, Turbaco, Turbana, Villanueva, Zambrano.

CESAR: Agustín Codazzi, Astrea, Becerrill, Bosconia, Chimichagua, Chiriguaná, Curumaní, El Copey, El Paso, González, La Gloria, La Jagua de Ibirico, La Paz, Manaure Balcón del Cesar, Pailitas, Pelaya, Pueblo Bello, San Diego, Tamalameque, Valledupar.

CORDOBA: Ayapel, Buenavista, Canalete, Cereté, Chima, Chinú, Ciénaga de Oro, Cotorra, La Apartada, Lorica, Los Córdoba, Momil, Montelíbano, Montería, Moñitos, Planeta Rica, Pueblo Nuevo, Puerto Escondido, Puerto Libertador, Purísima, Sahagún, San Andrés de Sotavento, San Antero, San Bernardo del Viento, San Carlos, San Pelayo, Tierralta, Valencia.

LA GUAJIRA: Albania, Barrancas, Dibulla, Distracción, El Molino, Fonseca, Hato Nuevo, La Jagua del Pilar, Maicao, Manaure, Riohacha, San Juan del Cesar, Uribia, Urumita, Villanueva.

MAGDALENA: Algarrobo, Aracataca, Ariguani (El Dificil), Chivolo, Ciénaga, El Banco, El Retén, Fundación, Guamal, Nueva Granada, Pijiño del Carmen, Pivijay, Plato, Remolino, Sabanas de San Angel, San Sebastián de Buenavista, San Zenón, Santa Ana, Santa Bárbara de Pinto, Santa Marta, Sitionuevo, Tenerife, Zapayán.

SUCRE: Buenavista, Caimito, Chalán, Colosó, Corozal, Coveñas, El Roble, Galeras, Guaranda, La Unión, Los Palmitos, Majagual, Morroa, Ovejas, Palmito, Sampués, San Benito Abad, San Juan de Betulia (Betulia), San Marcos, San Onofre, San Pedro, Sincé, Sincelejo, Sucre, Tolú, Toluviéjo.

ALERTAS POR AMENAZAS DE INCENDIOS DE LA COBERTURA VEGETAL

ALERTA ROJA:

Amenaza Alta o muy alta de ocurrencia de incendios de la cobertura vegetal en zonas de bosques, cultivos y pastos, localizados en los siguientes municipios y sectores aledaños:

ALERTA NARANJA:

Amenaza moderada de ocurrencia de incendios de la cobertura vegetal en zonas de bosques, cultivos y pastos, localizados en los siguientes municipios y sectores aledaños:

REGIÓN ANDINA

SITIOS PARA LOS CUALES SE GENERA LA ALERTA

ANTIOQUIA: Abejorral, Amalfi, Angostura, Anorí, Arboletes, Bello, Belmira, Betulia, Cáceres, Campamento, Caramanta, Carolina, Caucasia, Copacabana, Enterreros, Girardota, Gómez Plata, Guadalupe, Ituango, Medellín, Nechí, Necoclí, Remedios, San Andrés, San José de La Montaña, San Juan de Urabá, San Pedro de Urabá, Santa Rosa de Osos, Tarazá, Turbo, Urrao, Valdivia, Valparaiso, Yarumal, Yondó (Casabe)

BOYACÁ: Almeida, Aquitania, Arcabuco, Berbeo, Boavita, Busbanzá, Campohermoso, Chinavita, Chíquiza, Chita, Chivatá, Chivor, Ciénega, Cómbita, Corrales, Covarachía, Cucaita, Cuítiva, Duitama, Firavitoba, Floresta, Gachantivá, Gámeza, Garagoa, Guateque, Guayatá, Iza, Jenesano, Jericó, La Capilla, La Uvita, Labranzagrande, Maripí, Miraflores, Mongua, Moniquirá, Monguí, Motavita, Nobsa, Oicatá, Pachavita, Páez, Paipa, Pajarito, Paya, Pesca, Pisva, Ramiriquí, Ráquira, Rondón, Sáchica, Samacá, San Eduardo, San Mateo, San Miguel de Sema, San Pablo de Borbur, Santa Rosa de Viterbo, Santa Sofía, Siachoque, Socha, Socotá, Sogamoso, Somondoco, Sora, Soracá, Sotaquirá, Sutamarchán, Sutatenza, Tasco, Tenza, Tibaná, Tibasosa, Tinjacá, Toca, Tópaga, Tota, Tunja, Turmequé, Tuta, Úmbita, Ventaquemada, Villa de Leiva, Viracachá, Zetaquirá

CALDAS: Manizales, Marmato, Marulanda, Neira, Pácora, Supia, Villamaria

CAUCA: Caloto, Guachene, Morales, Padilla, Puerto Tejada, San Sebastián, Santa Rosa, Santander de Quilichao, Silvia, Totoró, Villa Rica.

Anapoima, Anolaima, Apulo, Arbeláez, Bogotá, D.C., Bojacá, Cabrera, Cachipay, Cajicá, Cáqueza, Chaguaní, Chía, Chipaque, Choachí, Chocontá, Cogua, Cota, Cucunubá, El Colegio, El Rosal, Facatativá, Fómeque, Fosca, Funza, Fúquene, Fusagasugá, Gachalá, Gachancipá, Gachetá, Granada, Guachetá, Guaduas, Guasca, Guatavita, Gutiérrez, La Calera, La Mesa, Lenguazaque, Machetá, Madrid, Manta, Medina, Mosquera, Nemocón, Pacho, Paratebuena, Pasca, Quetame, San Antonio de Tequendama, San Bernardo, Sesquilé, Sibaté, Sylvania, Soacha, Sopó, Subachoque, Suesca, Susa, Sutatausa, Tausa, Tena, Tenjo, Tibacuy, Tibirita, Tocancipá, Ubalá, Ubaque, Ubaté, Une, Venecia, Villapinzón, Viotá, Zipacón, Zipaquirá.

HUILA: Aipe, Agrado, Algeciras, Baraya, Colombia, Garzón, Gigante, Íquira, Isnos, La Argentina, Neiva, Palermo, Pitalito, Rivera, Saladoblanco, San Agustín, Tello, Villavieja.

NARIÑO: Albán (San José), Ancuya, Arboleda (Berruecos), Belén, Chachaguí, Colón (Génova), Consacá, Contadero, El Peñol, El Tambo, Guachucal, Gualmatán, Iles, La Cruz, La Florida, La Llanada, La Unión, Los Andes (Sotomayor), Nariño, Ospina, Pasto, Puerres, Pupiales, Samaniego, San Lorenzo, San Pablo, San Pedro de Cartago (Cartago), Sandoná, Santa Cruz (Guachavés), Sapuyes, Taminango, Tangua, Túquerres, Yacuanquer

ALERTA ROJA

ALERTAS POR AMENAZAS DE INCENDIOS DE LA COBERTURA VEGETAL

ALERTA ROJA:

Amenaza Alta o muy alta de ocurrencia de incendios de la cobertura vegetal en zonas de bosques, cultivos y pastos, localizados en los siguientes municipios y sectores aledaños:

ALERTA NARANJA:

Amenaza moderada de ocurrencia de incendios de la cobertura vegetal en zonas de bosques, cultivos y pastos, localizados en los siguientes municipios y sectores aledaños:

REGIÓN ANDINA

SITIOS PARA LOS CUALES SE GENERA LA ALERTA

ALERTA ROJA

NORTE DE SANTANDER: Ábrego, Arboledas, Cáchira, Cácosta, Chinácota, Chitagá, Convención, Cucutilla, El Carmen, Herrán, Labateca, Los Patios, Mutiscua, Pamplona, Pamplonita, Ragonvalia, Salazar, Silos, Teorama, Toledo, Villa Caro.

QUINDIO: Calarcá, Circasia, Córdoba, Génova, Montenegro, Pijao, Quimbaya.

RISARALDA: Marsella, Pereira

SANTANDER: Aratoca, Barichara, Barrancabermeja, Betulia, Bucaramanga, Cabrera, California, Capitanejo, Cepitá, Cerrito, Charta, Curití, El Carmen, El Playón, Floridablanca, Galán, Girón, Guaca, Hato, Jordán, Lebrija, Los Santos, Matanza, Mogotes, Molagavita, Piedecuesta, Pinchote, Puerto Parra, Puerto Wilches, Rionegro, San Andrés, San Gil, San Miguel, San Vicente de Chucurí, Santa Bárbara, Simacota, Socorro, Suratá, Tona, Valle de San José, Vetas, Villanueva, Zapatoca.

TOLIMA: Alpujarra, Alvarado, Armero (Guayabal), Cajamarca, Casabianca, Cunday, Dolores, Falan, Herveo, Ibagué, Icononzo, Lérída, Líbano, Murillo, Natagaima, Piedras, Prado, Rioblanco, Roncesvalles, Rovira, Saldaña, San Antonio, Villahermosa.

VALLE DEL CAUCA: Argelia, Buga, Caicedonia, Cali, Calima (El Darién), Candelaria, El Cairo, Florida, Ginebra, Guacarí, Jamundí, La Cumbre, Pradera, Restrepo, Riofrío, San Pedro

REGIÓN ORINOQUIA

SITIOS PARA LOS CUALES SE GENERA LA ALERTA

ALERTA ROJA

ARAUCA: Arauca, Arauquita, Cravo Norte, Fortul, Puerto Rondón, Tame.

CASANARE: Aguzul, Chámeza, Hato Corozal, La Salina, Maní, Monterrey, Nunchía, Orocué, Paz de Ariporo, Pore, Recetor, Sácama, San Luis de Palenque, Támara, Tauramena, Trinidad, Villanueva, Yopal.

META: Acacías, Cubarral, Cumaral, La Macarena, Mesetas, Puerto Gaitán, Restrepo, Uribe, Villavicencio

VICHADA: Cumaribo, La Primavera, Puerto Carreño, Santa Rosalía

REGIÓN AMAZONIA

SITIOS PARA LOS CUALES SE GENERA LA ALERTA

ALERTA ROJA

CAQUETÁ: El Doncello, El Paujil, Florencia, Puerto Rico, San Vicente del Caguán

GUAINÍA: Barranco Mina, Inírida, Mapiripana

ALERTAS POR AMENAZAS DE INCENDIOS DE LA COBERTURA VEGETAL

ALERTA ROJA:

Amenaza Alta o muy alta de ocurrencia de incendios de la cobertura vegetal en zonas de bosques, cultivos y pastos, localizados en los siguientes municipios y sectores aledaños:

ALERTA NARANJA:

Amenaza moderada de ocurrencia de incendios de la cobertura vegetal en zonas de bosques, cultivos y pastos, localizados en los siguientes municipios y sectores aledaños:

REGIÓN CARIBE

SITIOS PARA LOS CUALES SE GENERA LA ALERTA

**ALERTA
NARANJA**

BOLÍVAR: Cicuco
CESAR: San Alberto
MAGDALENA: El Piñón

REGIÓN ANDINA

SITIOS PARA LOS CUALES SE GENERA LA ALERTA

**ALERTA
NARANJA**

ANTIOQUIA: Apartadó, Carepa, Segovia
BOYACÁ: Belén, Betétiva, Boyacá, Chiquinquirá, Macanal, Saboyá
CAUCA: Puracé (Coconuco)
CUNDINAMARCA: Carmen de Carupa, Pandi, Villeta.
HUILA: Altamira
NARIÑO: Aldana, Córdoba, Guaitarilla, Imués, Ipiales, Mallama (Piedrancha), Potosí, Providencia.
NORTE DE SANTANDER: Bochalema.
QUINDÍO: Armenia
SANTANDER: Páramo, Suaita
TOLIMA: Ataco, Chaparral, Planadas
VALLE DEL CAUCA: Bugalagrande

REGIÓN ORINOQUIA

SITIOS PARA LOS CUALES SE GENERA LA ALERTA

**ALERTA
NARANJA**

CASANARE: Sabanalarga.

ALERTAS POR AMENAZAS DE INCENDIOS DE LA COBERTURA VEGETAL

ALERTA ROJA:

Amenaza Alta o muy alta de ocurrencia de incendios de la cobertura vegetal en zonas de bosques, cultivos y pastos, localizados en los siguientes municipios y sectores aledaños:

ALERTA NARANJA:

Amenaza moderada de ocurrencia de incendios de la cobertura vegetal en zonas de bosques, cultivos y pastos, localizados en los siguientes municipios y sectores aledaños:

REGIÓN PACÍFICA

ALERTA NARANJA

SITIOS PARA LOS CUALES SE GENERA LA ALERTA

CHOCÓ: Acandí, El Litoral del San Juan (Docordó), Unguía

ALERTAS POR AMENAZAS DE DESLIZAMIENTO

ALERTA ROJA:

Amenaza alta a muy alta por deslizamientos de tierra detonados por lluvias, localizados en los siguientes municipios:

ALERTA NARANJA:

Amenaza moderada por deslizamientos de tierra detonados por lluvias, localizados en los siguientes municipios:

REGIÓN PACÍFICA

ALERTA ROJA

SITIOS PARA LOS CUALES SE GENERA LA ALERTA

CHOCÓ: Condoto, Medio San Juan (Andagoya).

REGIÓN PACÍFICA

ALERTA NARANJA

SITIOS PARA LOS CUALES SE GENERA LA ALERTA

CHOCÓ: Alto Baudó (Pie De Pato), Atrato (Yuto), Bagadó, Bajo Baudó (Pizarro), Cértegui, El Cantón Del San Pablo (Managré), Istmina, Lloró, Medio Atrato (Betú), Medio Baudó (Boca De Pepú), Nóvita, Quibdó, Rio Iró (Santa Rita), Rio Quito (Paimadó), Tadó, Unión Panamericana (Animas).

NARIÑO: Barbacoas, Roberto Payán (San José).

REGIÓN ANDINA

ALERTA AMARILLA

SITIOS PARA LOS CUALES SE GENERA LA ALERTA

ANTIOQUIA: Abriaquí, Amagá, Andes, Argelia, Armenia, Briceño, Caldas, Cañasgordas, Caracolí, Caramanta, Dabeiba, Fredonia, Frontino, Heliconia, La Ceja, La Pintada, La Unión, Maceo, Montebello, Nariño, Puerto Berrío, Puerto Nare, Puerto Triunfo, Salgar, San Carlos, San Francisco, San Luis, Santa Bárbara, Santa Fe De Antioquia, Sonsón, Tarso, Titiribí, Toledo, Uramita, Venecia, Yolombó,

BOYACÁ: Coper, El Espino, La Victoria, Muzo, Otanche, Pauna, Puerto Boyacá, Quípama, San Luis De Gaceno, Santa María, Umbita.

CALDAS: Chinchiná, Filadelfia, La Merced, Manzanares, Pensilvania, Riosucio, Salamina, Samaná.

CUNDINAMARCA: Agua De Dios, Albán, Bituima, Caparrapí, El Peñón, Gama, Guayabal De Síquima, Guayabetal, La Palma, La Peña, La Vega, Nilo, Nimaima, Nocaima, Paime, Quebradanegra, Ricaurte, San Cayetano, San Francisco, San Juan De Rioseco, Sasaima, Supatá, Tabio, Topaipí, Utica, Vergara, Villagómez, Yacopí.

HUILA: Suaza, Tarqui.

ALERTAS POR AMENAZAS DE DESLIZAMIENTO

ALERTA ROJA:

Amenaza alta a muy alta por deslizamientos de tierra detonados por lluvias, localizados en los siguientes municipios:

ALERTA NARANJA:

Amenaza moderada por deslizamientos de tierra detonados por lluvias, localizados en los siguientes municipios:

REGIÓN ANDINA

SITIOS PARA LOS CUALES SE GENERA LA ALERTA

ALERTA AMARILLA

NORTE DE SANTANDER: Durania, Gramalote, Hacarí, San Calixto, Sardinata.

RISARALDA: Santa Rosa De Cabal.

SANTANDER: Albania, Bolivar, Charalá, Contratación, Coromoro, El Guacamayo, Florián, Guavatá, Guepsa, La Belleza, La Paz, San Benito, Santa Helena Del Opón, Sucre.

TOLIMA: Carmen De Apicalá, Fresno, Melgar, Ortega, Palocabildo, Purificación, Suárez, Villarrica.

REGIÓN PACÍFICA

SITIOS PARA LOS CUALES SE GENERA LA ALERTA

ALERTA AMARILLA

CHOCÓ: Bahía Solano (Mutis), Nuquí, San José Del Palmar, Sipí.

CAUCA: Almaguer, Buenos Aires, Caldone, Jambaló, La Sierra, La Vega.

NARIÑO: Buesaco, Cumbitara, Linares, San Bernardo.

VALLE DEL CAUCA: Bolívar, Buenaventura, Calima (El Darién), Dagua, El Cerrito, El Dovio, Palmira, Sevilla, Tuluá, Versalles

REGIÓN DE LA AMAZONÍA

SITIOS PARA LOS CUALES SE GENERA LA ALERTA

ALERTA AMARILLA

CAQUETÁ: Belén de Los Andaquíes y Morelia.

PUTUMAYO: Mocoa.

SECTORES VIALES IDENTIFICADOS CON POTENCIALIDAD DE DESLIZAMIENTOS DE TIERRA, EN LOS CUALES GENERAN ALERTAS

DEPARTAMENTO

SECTOR VIAL

CHOCÓ

Cértegui – Quibdó.
Quibdó – La Mansa

ALERTAS METEOMARINA

MAR CARIBE

ALERTA ROJA

OLEAJE Y VIENTO.

En el mar Caribe colombiano, especialmente en sectores del centro, se prevén vientos del noreste con intensidades de 20 a 35 nudos (37 - 64 Km/h) con ráfagas mayores y altura del oleaje con valores entre los 3.0 m a 4.0 m. Por lo anterior, se recomienda a habitantes costeros, turistas en playa y embarcaciones de poco calado estar atentos a la evolución de las condiciones meteorológicas y consultar con las Capitanías de puerto antes de zarpar.

OCÉANO PACÍFICO

ALERTA AMARILLA

POR TIEMPO LLUVIOSO.

Se estiman condiciones nubosas en la cuenca del Pacífico colombiano con lluvias de variada intensidad acompañadas en algunos casos por actividad eléctrica en alta mar y en zonas aledañas a la costas de sur de Chocó, Cauca y Nariño. Por lo anterior se recomienda a los habitantes costeros estar atentos a la evolución de las condiciones meteorológicas.

ALERTA AMARILLA

POR PLEAMAR.

La zona del litoral de la cuenca del Pacífico colombiano estará influenciado por una de las pleamares más significativas del mes; el fenómeno finalizará el 6 de febrero. Por lo anterior, se recomienda a los habitantes costeros estar atentos a la evolución del fenómeno.

°C: grados Celsius

m: metros

mm: milímetros

msnm: metros sobre nivel del mar

Km/h: kilómetros por hora

HLC: hora local colombiana

GOES: Geostationary Operational Environmental Satellites (Satélite Geoestacionario Operacional Ambiental).

GOES-16 es el designado GOES-Este, localizado en 75° W sobre el ecuador geográfico.

PNN: Parque Nacional Natural

SFF: Santuario de Fauna y Flora



ALERTA ROJA. PARA TOMAR ACCIÓN Advierte al Sistema Nacional de Gestión del Riesgo de Desastres sobre el peligro de un fenómeno y sus efectos adversos sobre la población. Se emite una alerta sólo cuando la identificación de un evento extraordinario indique la amenaza inminente y cuando la gravedad del fenómeno requiera atención prioritaria de los comités departamentales y locales.



ALERTA NARANJA. PARA PREPARARSE Indica la amenaza de un fenómeno. No implica riesgo inmediato por lo que es catalogado como un mensaje para informarse y prepararse. El aviso implica vigilancia continua ya que las condiciones son propicias para el desarrollo de un suceso natural.



ALERTA AMARILLA. PARA INFORMARSE Se emite cuando las condiciones hidrometeorológicas son favorables para la ocurrencia de un fenómeno natural y pueden aumentar el riesgo según los pronósticos. Por sus características, este nivel está encaminado a informar.

CONDICIONES NORMALES Indica que no existe ninguna clase de alerta para la región o zona mencionada.

OMAR FRANCO | Director General

CHRISTIAN EUSCÁTEGUI | Jefe Oficina del Servicio de Pronósticos y Alertas

Profesionales de Turno:

Albeiro Figueroa, Viviana Chivatá, Juan Alameda, Tatiana Rodríguez, Mauricio Torres y Angela Patricia Puentes.

<http://www.ideam.gov.co>

Correos electrónicos: servicio@ideam.gov.co, alertas@ideam.gov.co

Calle 25D # 96B – 70, Piso 3. Bogotá, D.C., Colombia.

Teléfono: 3075625 Ext. 1334–1336.

Síganos en:

