

INFORME TÉCNICO DIARIO N° 034

El IDEAM comunica al Sistema Nacional de Gestión del Riesgo (SNGR) y al Sistema Nacional Ambiental (SINA).

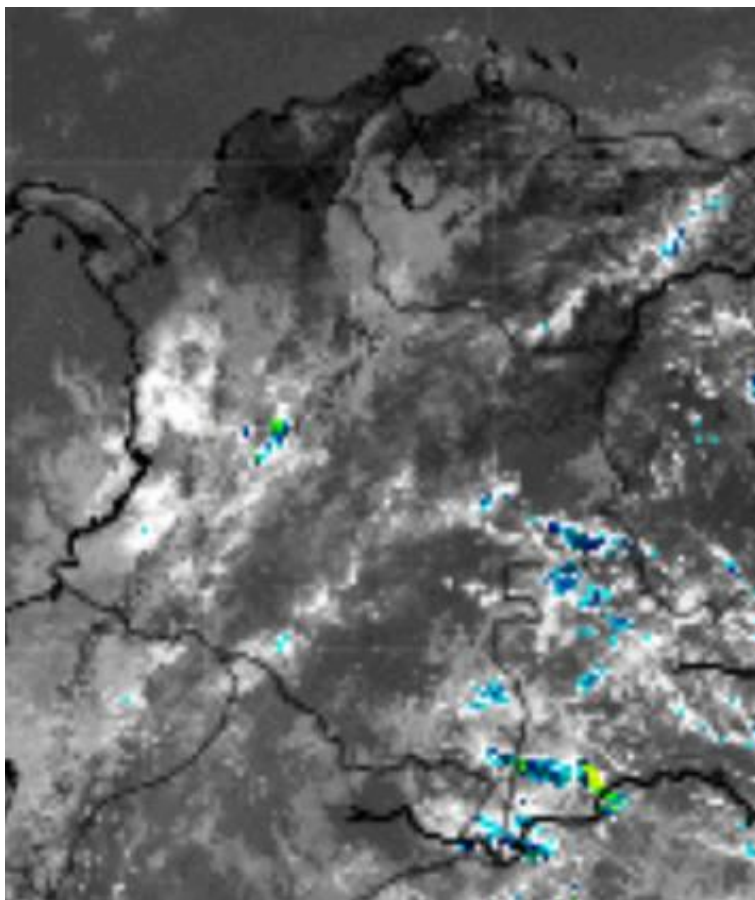
Bogotá D. C., sábado 03 de febrero de 2018.

Hora de actualización:
12:15 p. m.



IMAGEN SATELITAL

Canal Infrarrojo - GOES16 | 03 de febrero de 2018 | 11:00 a. m.



CONDICIONES HIDROMETEOROLÓGICAS ACTUALES

Durante las últimas horas han prevalecido condiciones de tiempo seco y escasa nubosidad en sectores de la región Orinoquia y Caribe, precipitaciones en zonas de Antioquia, Tolima, eje cafetero y la región pacífica. Durante la jornada se prevé persistencia de las precipitaciones a lo largo del Pacífico colombiano, alcanzando inclusive sectores del occidente de Antioquia, eje cafetero y áreas de montaña de Valle y Cauca. Así mismo se esperan lluvias en el centro oriente de Amazonas, Vaupés y Guainía. El resto del país con predominio de tiempo seco.



Consulte todos los días el pronóstico del tiempo y las alertas hidrometeorológicas vigentes del IDEAM, en un formato de calidad. Alrededor de las 7:30 a. m. está a disposición del público en www.ideam.gov.co.

Se puede ver también en dispositivos móviles **AQUÍ**





LO MÁS DESTACADO

LLUVIAS REGISTRADAS EN LAS ÚLTIMAS 24 HORAS

- En las últimas 24 horas aumentaron significativamente las precipitaciones en el territorio nacional., estas se concentraron especialmente en la región Andina y Pacífica. La mayor precipitación se presentó en el municipio de **San Sebastián de Mariquita (Norte de Tolima)** con **122.0 mm**.

ALERTA ROJA

- Por alta posibilidad de ocurrencia de incendios de la cobertura vegetal en zonas de bosques, cultivos y pastos localizados en amplios sectores de las regiones Caribe, Andina, Orinoquia y Amazonía.
- Por oleaje y viento en el Mar Caribe.

ALERTA NARANJA

- Por probabilidad de crecientes súbitas o incrementos en el nivel de los ríos Dagua, Anchicayá y Cajambre (Valle del Cauca), ríos del occidente de Cauca, así como en el río Baudó, río Palo (norte de Cauca) y otros ríos directos al Pacífico (departamento de Chocó).
- Por niveles altos en la cuenca media y baja del río Atrato.
- Por moderada posibilidad de ocurrencia de incendios de la cobertura vegetal en zonas de bosques, cultivos y pastos localizados en áreas de las regiones Caribe, Andina, Orinoquia y Amazonía.
- Por probabilidad moderada de deslizamientos de tierra detonados por lluvias en sectores inestables o de alta pendiente, localizados en municipios del departamento de Chocó, Caldas y Tolima:
- Por tiempo lluviosos en el Océano Pacífico.

ALERTA AMARILLA

- Por probabilidad de crecientes súbitas o incrementos en el nivel de los ríos Atrato, San Juan, ríos del eje Cafetero, ríos la Miel y Guarínó (nororiente de Caldas) y ríos Sangoyaco, Mocoa y Mulato (cuenca alta del río Caquetá)
- Por probabilidad baja de deslizamientos de tierra detonados por lluvias en sectores inestables o de alta pendiente, localizados en áreas de las regiones Andina, Pacífica y Amazonía.
- Tiempo pleamar en el Océano Pacífico.

PARA TENER EN CUENTA

- A pesar del incremento de las precipitaciones persisten las condiciones de incendios en la cobertura vegetal en diferentes sectores e igualmente la probabilidad de ocurrencia de heladas.

PRONÓSTICO CONDICIONES METEOROLÓGICAS ESPECIALES

ÁREA DEL VOLCÁN GALERAS

Durante la jornada se estima cielo entre parcial y mayormente nublado con lloviznas en la mañana y lluvias moderadas en horas de la tarde

El SERVICIO GEOLÓGICO COLOMBIANO reporta en nivel AMARILLO (III): CAMBIOS EN EL COMPORTAMIENTO DE LA ACTIVIDAD VOLCÁNICA. Lat: 155 Lon: -77.37

ELEVACIÓN (pies)	DIRECCIÓN	VELOCIDAD	
		NUDOS	Km/h
10,000	SURESTE	0 - 5	0 - 9
18,000	ESTE	0 - 5	0 - 9
24,000	SUR	15 - 20	27 - 36
30,000	SUROESTE	25 - 30	45 - 54

ÁREA DEL VOLCÁN NEVADO DEL HUILA

Durante las horas de la mañana y tarde se estima tiempo seco con cielo parcialmente cubierto. En la noche son previstas precipitaciones.

El SERVICIO GEOLÓGICO COLOMBIANO reporta en nivel AMARILLO (III): CAMBIOS EN EL COMPORTAMIENTO DE LA ACTIVIDAD VOLCÁNICA. Lat:2.92 Lon:-76.05

ELEVACIÓN (pies)	DIRECCIÓN	VELOCIDAD	
		NUDOS	Km/h
10,000	ESTE	0 - 5	0 - 9
18,000	SURESTE	0 - 5	0 - 9
24,000	SURESTE	10 - 15	18 - 27
30,000	SURESTE	15 - 20	27 - 36

ÁREA DEL VOLCÁN CERRO MACHÍN

Durante la jornada se pronostican condiciones nubosas con lluvias intermitentes

El SERVICIO GEOLÓGICO COLOMBIANO reporta en nivel AMARILLO (III): CAMBIOS EN EL COMPORTAMIENTO DE LA ACTIVIDAD VOLCÁNICA. Lat:4.89 Lon:-75.62

ELEVACIÓN (pies)	DIRECCIÓN	VELOCIDAD	
		NUDOS	Km/h
10,000	ESTE	0 - 5	0 - 9
18,000	SURESTE	0 - 5	0 - 9
24,000	SURESTE	5 - 10	9 - 18
30,000	SURESTE	15 - 20	27 - 36

ÁREA DEL VOLCÁN NEVADO DEL RUIZ

Para las horas de la mañana se estima tiempo seco. En la tarde y noche mayor nubosidad con precipitaciones entre ligeras y moderadas.

El SERVICIO GEOLÓGICO COLOMBIANO reporta en nivel AMARILLO (III): CAMBIOS EN EL COMPORTAMIENTO DE LA ACTIVIDAD VOLCÁNICA. Lat:0.81 Lon:-77.93 Lat:0.76 Lon:-77.95

ELEVACIÓN (pies)	DIRECCIÓN	VELOCIDAD	
		NUDOS	Km/h
10,000	NORESTE	0 - 5	0 - 9
18,000	NORESTE	0 - 5	0 - 9
24,000	SURESTE	5 - 10	9 - 18
30,000	SURESTE	20 - 25	36 - 45

ÁREA DEL COMPLEJO VOLCÁNICO CHILES-CERRO NEGRO DE MAYASQUER

En las horas de la mañana se prevé tiempo seco. Después del mediodía se incrementará la nubosidad con precipitaciones.

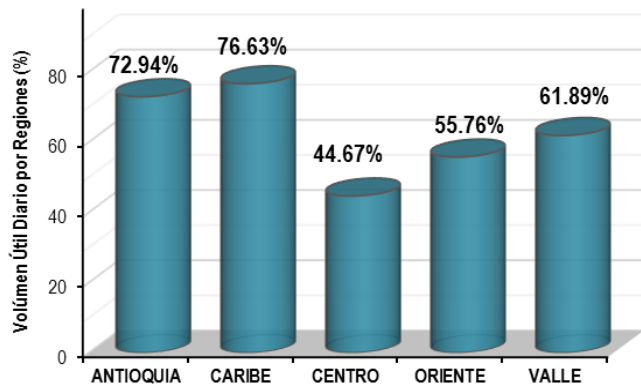
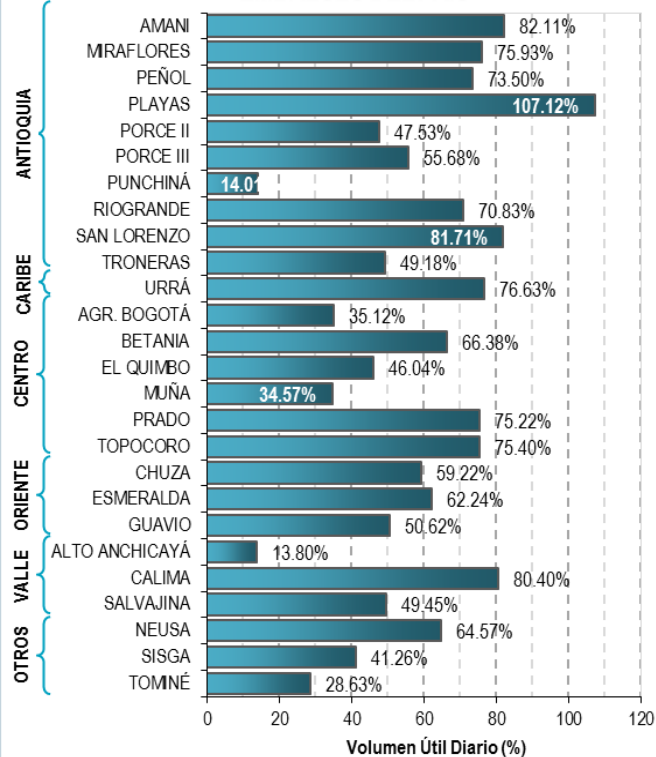
El SERVICIO GEOLÓGICO COLOMBIANO reporta en nivel AMARILLO (III): CAMBIOS EN EL COMPORTAMIENTO DE LA ACTIVIDAD VOLCÁNICA. Lat:0.81 Lon:77.93 Lat:0.76 Lon:-77.95

ELEVACIÓN (pies)	DIRECCIÓN	VELOCIDAD	
		NUDOS	Km/h
10,000	SURESTE	0 - 5	0 - 9
18,000	ESTE	0 - 5	0 - 9
24,000	SURESTE	15 - 20	27 - 36
30,000	SURESTE	15 - 20	27 - 36

ESTADO DE LOS EMBALSES

A continuación se relaciona el volumen útil diario de los principales embalses del país (expresado en porcentaje), de acuerdo con la información reportada por XM S.A. E.S.P en la siguiente dirección electrónica: <http://ido.xm.com.co/ido/SitePages/hidrologia.aspx?q=reservas>

VOLUMEN ÚTIL DIARIO EN LOS PRINCIPALES EMBALSES DEL PAÍS



Para estar informado diariamente de lo que pasa con el **pronóstico del tiempo y las alertas.**

Síguenos en Twitter
@IDEAMColombia



PRECIPITACIONES

A continuación se relacionan los municipios donde en las últimas 24 horas se registraron precipitaciones iguales o superiores a 40.0 mm.

Se aclara que las precipitaciones indicadas en los municipios, realmente corresponden a aquellos puntos en los cuales el IDEAM tiene estaciones de monitoreo, pero no necesariamente quiere decir que el dato corresponda a las lluvias que se presentaron directamente sobre el área urbana en donde se concentra la mayor población. En ocasiones la estación sobre la cual se destaca el mayor valor de precipitación, a pesar de pertenecer al municipio, puede quedar alejada del centro poblado principal.

DEPARTAMENTO	MUNICIPIO
ANTIOQUIA	Medellín (49.8), Betulia (49.0), Gómez Plata (43.0).
BOYACÁ	Villa De Leyva (65.5).
CALDAS	Samana (63.0).
CAUCA	El Tambo (55.0), Rosas (42.0).
CHOCO	Medio San Juan (63.0).
HUILA	Yaguara (70), Neiva (44.3).
TOLIMA	San Sebastián De Mariquita (122.2) , Armero (68.0), Ataco (55.0), Alpujarra (52.0).
VALLE DEL CAUCA	Bugalagrande (49.0).

Para estar informado diariamente de lo que pasa con el **pronóstico del tiempo y las alertas.**

Síguenos en Twitter
@IDEAMColombia



TEMPERATURAS MÁXIMAS

A continuación se relacionan los municipios donde en las últimas 24 horas se registraron temperaturas iguales o superiores a 35.0 °C.

Se aclara que las temperaturas indicadas en los municipios, realmente corresponden a aquellos puntos en los cuales el IDEAM tiene estaciones de monitoreo, pero no necesariamente quiere decir que el dato corresponda a las temperaturas que se presentaron directamente sobre el casco urbano en donde se concentra la mayor población. En ocasiones la estación sobre la cual se destaca el mayor valor de temperatura, a pesar de pertenecer al municipio, puede quedar alejada del centro poblado principal.

DEPARTAMENTO	MUNICIPIO
BOLÍVAR	Zambrano (37.2), María La Baja (35.8), María La Baja (35.0).
CAQUETÁ	Valparaíso (35.6), Solano (35.2).
CESAR	Bosconia (37.8) , Pailitas (37.6), Agustín Codazzi (37.2), Agustín Codazzi (35.4).
CÓRDOBA	Montería (36.6), Ayapel (35.8), San Bernardo Del Viento (35.4).
HUILA	Villavieja (36.8), Neiva (35.4).
MAGDALENA	Santa Marta (35.0).
SANTANDER	Palmar (35.4).
TOLIMA	Natagaima (35.0), Guamo (35.0).
VICHADA	Puerto Carreño (35.6), Cumaribo (35.2).



PRONÓSTICO METEOROLÓGICO

Sábado 03 de febrero y domingo 04 de febrero de 2018



REGIÓN	PRONÓSTICO
SABANA DE BOGOTÁ	<p>SÁBADO. Durante la tarde, en la ciudad, prevalecerán las condiciones de cielo entre parcial y mayormente cubierto, con posibilidad de lluvias de variada intensidad en la zona oriental y nororiental. No se descarta actividad eléctrica en la zona nororiental. La noche capitalina, presentara condiciones de cielo entre parcial y mayormente cubierto con predominio de tiempo seco; no se descarta algunas lloviznas en el sector oriental y norte de la ciudad.</p> <p>DOMINGO. Durante la madrugada se prevé cielo mayormente nublado con lluvias sobre el norte y oriente de la capital. En la mañana se prevé cielo cubierto con probabilidad de lloviznas sobre el sur y oriente de la capital. En la tarde se estima cielo entre parcial a mayormente cubierto con lloviznas y/o lluvias ligeras sobre el oriente y sur de la capital. Para la noche se prevé cielo parcialmente nublado con tiempo seco.</p>
CARIBE	<p>SÁBADO. Para la tarde se mantendrán las condiciones secas en amplios sectores de la región, con nubosidad variada; hacia el sur de Córdoba y de Bolívar son posibles lloviznas ligeras. Durante la noche se seguirán registrando condiciones secas en gran parte de la región.</p> <p>DOMINGO. Salvo por algunas lluvias hacia el sur de Córdoba, en el resto de la región se estima tiempo seco con cielo ligeramente cubierto.</p>
ARCHIPIÉLAGO DE SAN ANDRÉS, PROVIDENCIA Y SANTA CATALINA	<p>SÁBADO. En las primeras horas de la jornada se estima tiempo seco con nubosidad variable. Para la tarde se mantendrán las condiciones secas en el área.</p> <p>DOMINGO. Es previsto tiempo seco durante gran parte de la jornada</p>
MAR CARIBE	<p>SÁBADO. Cielo con nubosidad variada y predominio de tiempo seco en gran parte de la zona marítima.</p> <p>DOMINGO. Se mantendrán las condiciones secas en la zona marítima.</p>
ANDINA	<p>SÁBADO. En la tarde cielo entre parcial y mayormente cubierto con lluvias de variada intensidad en zonas de Cundinamarca, Antioquia, Tolima, Eje Cafetero, sur de Santander y en las montañas del sur de la región. Durante la noche se prevén precipitaciones ligeras en el norte de Cundinamarca, oriente de Caldas, Tolima, occidente y sur de Antioquia, sur de Huila y en las montañas de Cauca, Huila y Nariño.</p> <p>DOMINGO. Se estiman lluvias en zonas de Tolima, Huila, montañas de Cauca, Valle del Cauca, Nariño y Risaralda. Precipitaciones menos intensas en zonas de Cundinamarca, Caldas, Boyacá y en el occidente de Antioquia.</p>



PRONÓSTICO METEOROLÓGICO

Sábado 03 de febrero y domingo 04 de febrero de 2018



REGIÓN	PRONÓSTICO
INSULAR PACÍFICO	<p>SÁBADO. Se estiman lluvias en las primeras horas de la jornada y en la noche en Gorgona. En Malpelo tiempo seco.</p> <p>DOMINGO. Son previstas precipitaciones en las primeras horas de la jornada en Gorgona. Para Malpelo se mantendrán las condiciones secas.</p>
PACÍFICO	<p>SÁBADO. Durante la tarde las precipitaciones se concentrarán en zonas del oriente y sur de Chocó, Cauca, Valle del Cauca y Nariño. Probabilidad de actividad eléctrica.</p> <p>Para la noche las lluvias persistirán en el sur de la región, principalmente en Cauca y Nariño. Probabilidad de actividad eléctrica.</p> <p>DOMINGO. Jornada mayormente cubierta con lluvias de variada intensidad y acompañadas de tormentas eléctricas en zonas de Valle del Cauca, Cauca y Nariño. Precipitaciones de menor volumen en Chocó.</p>
OCÉANO PACÍFICO	<p>SÁBADO. Es previsto que se registren lluvias entre ligeras y moderadas acompañadas en algunos casos por actividad eléctrica, en el centro y sur del área oceánica, las más intensas en alta mar. Probabilidad de descargas eléctricas.</p> <p>DOMINGO. Cielo mayormente cubierto con precipitaciones entre ligeras y moderadas en zonas aledañas a la costa de Valle del Cauca, Cauca y Nariño. Posibles tormentas eléctricas.</p>
ORINOQUIA	<p>SÁBADO. Para las primeras horas del día se estima tiempo seco e intervalos soleados, aunque hacia el piedemonte se estima mayor nubosidad. Durante la tarde se mantendrá el tiempo seco con cielo semicubierto en el centro de la región y mayor nubosidad en el oriente y occidente del área.</p> <p>En la noche se estima tiempo seco en gran parte de la región.</p> <p>DOMINGO. Tiempo seco con cielo despejado en gran parte de la región.</p>
AMAZONIA	<p>SÁBADO. En la tarde persistirán las condiciones cubiertas con lluvias en Vaupés, Amazonas y de menor intensidad en Guainía y occidente de Putumayo y Caquetá.</p> <p>Para la noche disminuirá la nubosidad y se registrarán lloviznas en el oriente de Vaupés y sur de Amazonas. No se descartan algunas lluvias hacia el piedemonte Amazónico. En el resto de la región con tiempo seco.</p> <p>DOMINGO. Se estiman lluvias entre ligeras y moderadas en el piedemonte Amazónico y hacia el oriente de Guainía, Vaupés y Amazonas.</p>

Planeando tu día?
Descarga YA y conoce...



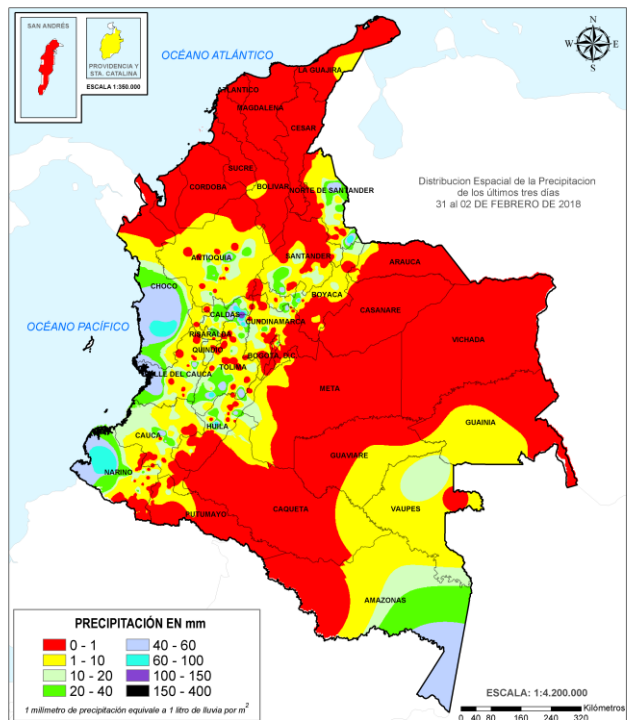
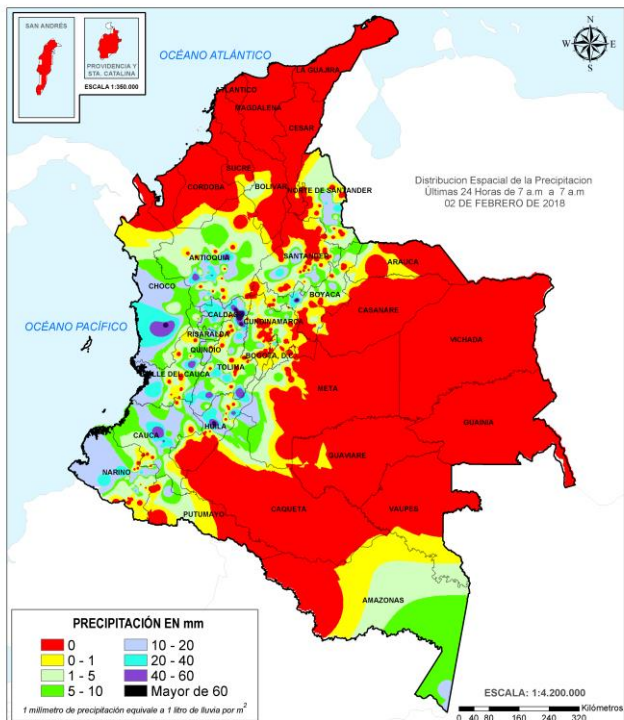
Consúltalo a diario y únete a la Cultura del Pronóstico del IDEAM

Disponible para  

MAPAS DE PRECIPITACIÓN

Precipitación diaria: desde las 7:00 a. m. del día viernes 02 de febrero hasta las 7:00 a. m. del día sábado 03 de febrero de 2018.

Precipitación de los últimos 3 días: desde las 7:00 a. m. del día miércoles 31 de enero de hasta las 7:00 a. m. del día sábado 03 de febrero de 2018.



ALERTAS VIGENTES E INFORMACIÓN ADICIONAL

Para mayor información sobre el pronóstico del estado del tiempo, informes técnicos diarios, comunicados especiales, mapas diarios de temperaturas máximas y mínimas e información diaria de precipitación se sugiere consultar los siguientes enlaces:

- [MAPA DIARIO DE TEMPERATURA MÁXIMA.](#)
- [MAPA DIARIO DE TEMPERATURA MÍNIMA.](#)
- [INFORMACIÓN DIARIA DE PRECIPITACIÓN Y TEMPERATURA DE LOS PRINCIPALES AEROPUERTOS DEL PAÍS.](#)
- [MOSAICO MAPAS DE PRECIPITACIÓN DIARIA EN MILÍMETROS.](#)

ALERTAS POR NIVELES DE LOS RÍOS

REGIÓN CARIBE

SITIOS PARA LOS CUALES SE GENERA LA ALERTA

ALERTA NARANJA

NIVELES ALTOS EN LA CUENCA MEDIA Y BAJA DEL RÍO ATRATO.

En la parte media y baja de la cuenca del río Atrato, los niveles continúan altos dadas las lluvias de variada intensidad que se han registrado en las últimas horas especialmente en la parte alta. el IDEAM recomienda a la población en general del Medio Atrato, Beté, Bojayá, Carmen del Darién (Curbaradó), Riosucio (Domingodó) y Vigía del Fuerte (Antioquia) y a las autoridades de Gestión del Riesgo local mantener atento seguimiento al comportamiento de los niveles del cauce principal y sus afluentes.

REGIÓN PACÍFICO

SITIOS PARA LOS CUALES SE GENERA LA ALERTA

ALERTA NARANJA

PROBABILIDAD DE CRECIENTES SÚBITAS PARA LOS RÍOS DAGUA, ANCHICAYÁ Y CAJAMBRE (VALLE DEL CAUCA).

Se mantiene la alerta debido a las constantes precipitaciones de variada intensidad que se han presentado en los últimos días. Sumado a lo anterior, el pronóstico meteorológico nos indica que las lluvias persistirán en el Litoral Pacífico, especialmente sobre las cuencas de los ríos Dagua, Anchicayá, Cajambre, Mayorquín y Raposo. El IDEAM recomienda a la población en general y a las autoridades locales, estar atentos al ante probables crecientes súbitas en estos ríos, principalmente en la cuenca del río Dagua.

PROBABILIDAD DE CRECIENTES SÚBITAS EN EL RÍO BAUDÓ Y OTROS RÍOS DIRECTOS AL PACÍFICO (DEPARTAMENTO DEL CHOCÓ).

Se prevé incrementos en los niveles de los ríos Baudó y otros directos al Océano Pacífico, especialmente el río Jella y la quebrada Chocotal, en inmediaciones de Bahía Solano (Chocó) ya que persisten las precipitaciones de variada intensidad en el occidente de la región Pacífica (departamento de Chocó). El IDEAM recomienda a la población en general, a la UNGRD y demás organismos de socorro estar atentos al comportamiento de los niveles de estas corrientes y sus afluentes.

PROBABILIDAD DE CRECIENTES SÚBITAS EN LOS RÍOS SAN JUAN DE MICAY, SAIJA, TIMBIQUÍ Y GUAPI.

Se sube la alerta a naranja dado que el incremento de las precipitaciones en las últimas horas sobre las cuencas de los ríos que drenan hacia el Pacífico, en el departamento de Cauca, pueden generar aumentos en los niveles de los ríos. Sin embargo el IDEAM recomienda continuar atentos al incremento de los caudales de estos cauces ante la probabilidad de una creciente súbita, ya que los suelos aún se encuentran saturados por las lluvias antecedentes..

ALERTAS POR NIVELES DE LOS RÍOS

REGIÓN ANDINA

SITIOS PARA LOS CUALES SE GENERA LA ALERTA

ALERTA NARANJA

PROBABILIDAD DE CRECIENTES SÚBITAS EN EL RÍO PALO.

Se genera esta alerta debido al incremento en los niveles del río Palo registrados en la estación Remolino a la altura del municipio de Puerto Tejada (Cauca). El IDEAM recomienda a la población en general mantenga atento seguimiento al comportamiento y fluctuaciones en los niveles de este río.

REGIÓN CARIBE

SITIOS PARA LOS CUALES SE GENERA LA ALERTA

ALERTA AMARILLA

PROBABILIDAD DE CRECIENTES SÚBITAS EN LA CUENCA ALTA DEL RÍO ATRATO.

Aunque los niveles se mantienen estables a la altura de la estación Quibdó, se mantiene alerta amarilla debido a que en las últimas horas se han presentado lluvias de variada intensidad de la zona. Además se pronostican precipitaciones durante los próximos días en la región. Por lo tanto, el IDEAM recomienda a la población en general y a las autoridades de Gestión del Riesgo, continuar atentos a los incrementos súbitos en los niveles del cauce principal y sus afluentes en la cuenca alta, como son los ríos Cabí, Andágueda, Quito, entre otros.

REGIÓN PACÍFICO

SITIOS PARA LOS CUALES SE GENERA LA ALERTA

ALERTA AMARILLA

PROBABILIDAD DE CRECIENTES SÚBITAS EN EL RÍO SAN JUAN Y SUS AFLUENTES.

Se mantiene esta alerta ya que se esperan incrementos moderados en el nivel del río San Juan y sus tributarios, debido a las lluvias de variada intensidad que se han presentado en el departamento de Chocó. El IDEAM recomienda a la población en general mantenga atento seguimiento al comportamiento y fluctuaciones en los niveles de estos ríos.

REGIÓN ANDINA

SITIOS PARA LOS CUALES SE GENERA LA ALERTA

ALERTA AMARILLA

SE PREVÉ CRECIENTES SÚBITAS EN LOS RÍOS DEL EJE CAFETERO

Se emite esta alerta dadas precipitaciones de variada intensidad que se registraron en el Eje Cafetero en las últimas horas. Por lo anterior, se prevé crecientes súbitas en los niveles de los ríos Arma (municipio de Aguadas, Caldas), Chinchiná (municipio de Palestina, Caldas), Risaralda (municipio de Belalcazar, Caldas), río Otún (municipio de Dos Quebradas y la ciudad de Pereira, Risaralda) y río Mapa (municipio de Apia, Risaralda). El IDEAM recomienda a los pobladores ribereños a estos cauces estar atentos a cualquier aumento del nivel ante la posibilidad de una crecientes súbitas.

ALERTAS POR NIVELES DE LOS RÍOS

REGIÓN ANDINA

SITIOS PARA LOS CUALES SE GENERA LA ALERTA

SE PREVEN INCREMENTO MODERADO EN LOS NIVELES DE LOS RÍOS LA MIEL Y GUARINÓ.

Se emite esta alerta ya que se han registrado precipitaciones de variada intensidad en las cuencas de los ríos La Miel y Guarinó, esperando un posible incremento en el nivel de dichos ríos. Por esta razón, El IDEAM recomienda a pobladores ribereños y autoridades locales estar atentos al comportamiento de los niveles de estos ríos.

ALERTA AMARILLA

PROBABILIDAD DE CRECIENTES SÚBITAS EN LOS RÍOS DE MONTAÑA DEL DEPARTAMENTO DE ANTIOQUIA

Dada la persistencia de lluvias en algunos sectores del departamento de Antioquia se genera la alerta amarilla dados los incrementos registrados en los niveles de los ríos de montaña especialmente en los ríos Nare, Porce y Medellín, entre otros. El IDEAM recomienda a la población en general estar atentos ante posibles incrementos súbitos en los niveles de estos ríos.

REGIÓN AMAZONAS

SITIOS PARA LOS CUALES SE GENERA LA ALERTA

PROBABILIDAD DE CRECIENTES SÚBITAS EN LOS RÍOS MOCOA, SANGOYACO Y MULATO, UBICADOS EN LA PARTE ALTA DE LA CUENCA DEL RÍO CAQUETÁ.

Debido a la reactivación de las lluvias en las últimas horas en las cuencas aportantes a estos ríos, se genera la alerta por el incremento de nivel en los ríos Mocoa, Mulato, Sangoyaco y la quebrada La Taruca. El IDEAM recomienda a la población en general permanecer atentos al comportamiento de los niveles de estos ríos.

ALERTA AMARILLA

ALERTAS POR AMENAZAS DE INCENDIOS DE LA COBERTURA VEGETAL

ALERTA ROJA:

Amenaza Alta o muy alta de ocurrencia de incendios de la cobertura vegetal en zonas de bosques, cultivos y pastos, localizados en los siguientes municipios y sectores aledaños:

ALERTA NARANJA:

Amenaza moderada de ocurrencia de incendios de la cobertura vegetal en zonas de bosques, cultivos y pastos, localizados en los siguientes municipios y sectores aledaños:

REGIÓN CARIBE

SITIOS PARA LOS CUALES SE GENERA LA ALERTA

ALERTA ROJA

ATLÁNTICO: Barranquilla, Galapa, Juan de Acosta, Luruaco, Piojó, Puerto Colombia, Soledad y Tubará.

BOLÍVAR: Achí, Arjona, Cantagallo, Cartagena de Indias, Clemencia, Córdoba, El Carmen de Bolívar, Hatillo de Loba, Magangué, Mahates, María La Baja, Mompós, Pinillos, San Estanislao, San Fernando, San Jacinto, San Jacinto del Cauca, San Juan Nepomuceno, San Pablo, Santa Catalina, Santa Rosa, Santa Rosa del Sur, Simití, Turbaco, Turbana, Villanueva y Zambrano.

CESAR: Agustín Codazzi, Astrea, Becerrill, Bosconia, Chimichagua, El Copey, El Paso, González, La Jagua de Ibirico, La Paz, Manaure Balcón del Cesar, Pailitas, Pueblo Bello, San Diego, Valledupar

CORDOBA: Ayapel, Buenavista, Canalete, Cereté, Chima, Chinú, Ciénaga de Oro, Cotorra, La Apartada, Loricá, Los Córdoba, Momil, Montelíbano, Montería, Moñitos, Planeta Rica, Pueblo Nuevo, Puerto Escondido, Puerto Libertador, Purísima, Sahagún, San Andrés de Sotavento, San Antero, San Bernardo del Viento, San Carlos, San Pelayo, Tierralta y Valencia.

LA GUAJIRA: Albania, Dibulla, Distracción, El Molino, Fonseca, La Jagua del Pilar, Maicao, Manaure, Riohacha, San Juan del Cesar, Uribe, Urumita y Villanueva.

MAGDALENA: Algarrobo, Aracataca, Ariguaní (El Difícil), Ciénaga, Fundación, Nueva Granada, Pijiño del Carmen, Pivijay, Plato, Sabanas de San Angel, Santa Ana, Santa Bárbara de Pinto, Santa Marta, Sitionuevo y Tenerife.

SUCRE: Buenavista, Caimito, Chalán, Colosó, Corozal, Coveñas, El Roble, Galeras, Guaranda, La Unión, Los Palmitos, Majagual, Morroa, Ovejas, Palmito, Sampués, San Benito Abad, San Juan de Betulia (Betulia), San Marcos, San Onofre, San Pedro, Sincé, Sincelejo, Sucre, Tolú y Toluviéjo.

ALERTAS POR AMENAZAS DE INCENDIOS DE LA COBERTURA VEGETAL

ALERTA ROJA:

Amenaza Alta o muy alta de ocurrencia de incendios de la cobertura vegetal en zonas de bosques, cultivos y pastos, localizados en los siguientes municipios y sectores aledaños:

ALERTA NARANJA:

Amenaza moderada de ocurrencia de incendios de la cobertura vegetal en zonas de bosques, cultivos y pastos, localizados en los siguientes municipios y sectores aledaños:

REGIÓN ANDINA

SITIOS PARA LOS CUALES SE GENERA LA ALERTA

ALERTA ROJA

ANTIOQUIA: Amalfi, Angostura, Apartadó, Arboletes, Cáceres, Carepa, Caucasia, Nechí, Necoclí, Remedios, San Juan de Urabá, San Pedro de Urabá, Santa Rosa de Osos, Tarazá, Turbo, Yarumal y Yondó (Casabe).

BOYACÁ: Almeida, Aquitania, Berbeo, Boyacá, Campohermoso, Chinavita, Chita, Chivatá, Chivor, Ciénega, Cómbita, Covarachía, Cuitiva, Duitama, Firavitoba, Garagoa, Guateque, Guayatá, Iza, Jenesano, La Capilla, Labranzagrande, Maripí, Mongua, Monguí, Motavita, Nuevo Colón, Oicatá, Pachavita, Páez, Paipa, Pajarito, Paya, Pesca, Pisva, Ramiriquí, Rondón, San Eduardo, San Pablo de Borbur, Siachoque, Socotá, Sogamoso, Somondoco, Soracá, Sotaquirá, Sutatenza, Tenza, Tibaná, Tibasosa, Toca, Tota, Tunja, Turmequé, Tuta, Úmbita, Ventaquemada, Viracachá y Zetaquirá.

CAUCA: Bolívar, El Tambo, Inzá, Morales, Páez (Belalcázar), Popayán, Puracé (Coconuco), San Sebastián, Santa Rosa, Silvia, Toribío y Totoró .

CUNDINAMARCA: Anolaima, Arbeláez, Bojacá, Cabrera, Cachipay, Cáqueza, Chipaque, Choachí, Chocontá, Cota, El Colegio, El Rosal, Fómeque, Fosca, Fusagasugá, Gachalá, Gachetá, Guachetá, Guasca, Guatavita, Gutiérrez, Machetá, Madrid, Manta, Medina, Mosquera, Pandí, Paratebueno, Pasca, Quetame, San Antonio de Tequendama, San Bernardo, Sesquilé, Sibaté, Sylvania, Soacha, Sopó, Subachoque, Suesca, Tena, Tenjo, Tibacuy, Tibirita, Tocancipá, Ubalá, Ubaque, Une, Venecia, Villapinzón, Viotá y Zipacón.

NARIÑO: Albán (San José), Aldana, Ancuya, Arboleda (Berruecos), Belén, Buesaco, Chachaguí, Colón (Génova), Consacá, Contadero, Córdoba, El Peñol, El Tablón, El Tambo, Guachucal, Guaitrilla, Gualmatán, Iles, Imués, Ipiales, La Cruz, La Florida, La Llanada, La Unión, Linares, Los Andes (Sotomayor), Mallama (Piedrancha), Nariño, Ospina, Pasto, Potosí, Providencia, Puerres, Pupiales, Samaniego, San Bernardo, San Lorenzo, San Pablo, San Pedro De Cartago (Cartago), Sandoná, Santa Cruz (Guachavés), Sapuyes, Taminango, Tangua, Túquerres y Yacuanquer.

NORTE DE SANTANDER: Ábrego, Cáchira, Cácosta, Chitagá, Convención, El Carmen, Labateca, Pamplona, Silos, Teorama y Toledo.

SANTANDER: Aratoca, Barichara, Barrancabermeja, Betulia, Bucaramanga, Cabrera, California, Capitanejo, Cepitá, Charta, Curití, El Playón, Floridablanca, Galán, Girón, Guaca, Hato, Jordán, Lebrija, Los Santos, Matanza, Mogotes, Molagavita, Piedecuesta, Pinchote, Puerto Parra, Puerto Wilches, Rionegro, San Andrés, San Gil, San Miguel, San Vicente de Chucurí, Santa Bárbara, Simacota, Socorro, Suratá, Tona, Vetas, Villanueva y Zapatoca.

ALERTAS POR AMENAZAS DE INCENDIOS DE LA COBERTURA VEGETAL

ALERTA ROJA:

Amenaza Alta o muy alta de ocurrencia de incendios de la cobertura vegetal en zonas de bosques, cultivos y pastos, localizados en los siguientes municipios y sectores aledaños:

ALERTA NARANJA:

Amenaza moderada de ocurrencia de incendios de la cobertura vegetal en zonas de bosques, cultivos y pastos, localizados en los siguientes municipios y sectores aledaños:

REGIÓN ORINOQUIA

SITIOS PARA LOS CUALES SE GENERA LA ALERTA

ALERTA ROJA

ARAUCA: Arauca, Arauquita, Cravo Norte, Fortul, Puerto Rondón y Tame.

CASANARE: Aguazul, Chámeza, Hato Corozal, Maní, Monterrey, Nunchía, Orocué, Paz de Ariporo, Pore, Recetor, Sácama, San Luis de Palenque, Támara, Tauramena, Trinidad, Villanueva y Yopal.

META: Acacías, Cubarral, Cumaral, La Macarena, Mesetas, Restrepo, Uribe y Villavicencio.

VICHADA: Cumaribo, La Primavera, Puerto Carreño y Santa Rosalía.

REGIÓN AMAZONIA

SITIOS PARA LOS CUALES SE GENERA LA ALERTA

ALERTA ROJA

CAQUETÁ: El Doncello, El Paujil, Florencia y Puerto Rico.

GUAINÍA: Barranco Mina, Inírida, Mapiripana

GUAVIARE: San José del Guaviare

REGIÓN CARIBE

SITIOS PARA LOS CUALES SE GENERA LA ALERTA

ALERTA NARANJA

BOLÍVAR: Margarita

CESAR: Pelaya, San Alberto

LA GUAJIRA: Barrancas y Hato Nuevo.

MAGDALENA: El Retén

ALERTAS POR AMENAZAS DE INCENDIOS DE LA COBERTURA VEGETAL

ALERTA ROJA:

Amenaza Alta o muy alta de ocurrencia de incendios de la cobertura vegetal en zonas de bosques, cultivos y pastos, localizados en los siguientes municipios y sectores aledaños:

ALERTA NARANJA:

Amenaza moderada de ocurrencia de incendios de la cobertura vegetal en zonas de bosques, cultivos y pastos, localizados en los siguientes municipios y sectores aledaños:

REGIÓN ANDINA

SITIOS PARA LOS CUALES SE GENERA LA ALERTA

ALERTA NARANJA

ANTIOQUIA: Abejorral, Anorí, Bello, Belmira, Betulia, Campamento, Caramanta, Carolina, Copacabana, Girardota, Guadalupe, Ituango, Medellín, San Andrés, San José de La Montaña, Urrao, Valdivia y Valparaiso.

BOYACÁ: Arcabuco, Boavita, Busbanzá, Chíquiza, Corrales, Cucaita, Floresta, Gachantivá, Gámeza, Jericó, La Uvita, Miraflores, Nobsa, Ráquira, Sáchica, Samacá, San Mateo, Santa Rosa de Viterbo, Santa Sofía, Socha, Sora, Sutamarchán, Tasco, Tinjacá, Tópaga y Villa de Leiva.

CAUCA: San Sebastián,

CUNDINAMARCA: Cajicá, Cucunubá, Gachancipá, La Mesa, Lenguazaque y Nemocón.

HUILA: Acevedo, Agrado, Aipe, Algeciras, Altamira, Baraya, Colombia, Garzón, Gigante, Íquira, Isnos, Neiva, Paicol, Palermo, Pitalito, Rivera, Saladoblanco, San Agustín, Tello y Villavieja.

NARIÑO: Albán (San José), Aldana, Ancuya, Arboleda (Berruecos), Belén, Chachagüí, Colón (Génova), Consacá, Contadero, Córdoba, Cuaspud (Carlosama), Cumbal, El Peñol, El Tambo, Guachucal, Guaitarilla, Gualmatán, Iles, Imués, Ipiales, La Cruz, La Florida, La Llanada, La Unión, Los Andes (Sotomayor), Mallama (Piedrancha), Nariño, Ospina, Pasto, Potosí, Providencia, Puerres, Pupiales, Samaniego, San Lorenzo, San Pablo, San Pedro de Cartago (Cartago), Sandoná, Santa Cruz (Guachavés), Sapuyes, Taminango, Tangua, Túquerres y Yacuanquer.

NORTE DE SANTANDER: Arboledas, Chinácota, Cucutilla, Herrán, Los Patios, Mutiscua, Pamplonita, Ragonvalia, Salazar y Villa Caro.

SANTANDER: Alpujarra, Armero (Guayabal), Cajamarca, Dolores, Falan, Ibagué, Icononzo, Murillo, Natagaima, Prado, Roncesvalles y Rovira.

VALLE DEL CAUCA: Argelia, Bugalagrande, Caicedonia, Cali, Candelaria, El Cairo, Ginebra, Jamundí, Pradera, Riofrío, Trujillo, Vijes, Yumbo y Zarzal.

ALERTAS POR AMENAZAS DE INCENDIOS DE LA COBERTURA VEGETAL

ALERTA ROJA:

Amenaza Alta o muy alta de ocurrencia de incendios de la cobertura vegetal en zonas de bosques, cultivos y pastos, localizados en los siguientes municipios y sectores aledaños:

ALERTA NARANJA:

Amenaza moderada de ocurrencia de incendios de la cobertura vegetal en zonas de bosques, cultivos y pastos, localizados en los siguientes municipios y sectores aledaños:

REGIÓN DE LA ORINOQUIA	
SITIOS PARA LOS CUALES SE GENERA LA ALERTA	
ALERTA NARANJA	META: Barranca de Upía, Cabuyaro, Lejanías, Mapiripán, Puerto Concordia, San Juan de Arama.
	CASANARE: La Salina y Sabanalarga.

REGIÓN DE LA AMAZONÍA	
SITIOS PARA LOS CUALES SE GENERA LA ALERTA	
ALERTA NARANJA	CAQUETA: San Vicente del Caguán.
	GUAVIARE: Calamar, El Retorno y Miraflores.

ALERTAS POR AMENAZAS DE DESLIZAMIENTO

ALERTA ROJA:

Amenaza alta a muy alta por deslizamientos de tierra detonados por lluvias, localizados en los siguientes municipios:

ALERTA NARANJA:

Amenaza moderada por deslizamientos de tierra detonados por lluvias, localizados en los siguientes municipios:

REGIÓN PACÍFICA	
ALERTA NARANJA	SITIOS PARA LOS CUALES SE GENERA LA ALERTA
	CHOCÓ: Alto Baudó (Pie de Pato), Atrato (Yuto), Bagadó, Bajo Baudó (Pizarro), Cértegui, Condoto, El Cantón del San Pablo (Managrú), Istmina, Lloró, Medio Atrato (Beté), Medio Baudó(Boca de Pepé), Medio San Juan (Andagoya), Nóvita, Quibdó, Río Iró (Santa Rita), Río Quito (Paimadó), Tadó y Unión Panamericana (Animas).

REGIÓN PACÍFICA	
ALERTA NARANJA	SITIOS PARA LOS CUALES SE GENERA LA ALERTA
	CALDAS: Victoria TOLIMA: Mariquita

REGIÓN ANDINA	
ALERTA AMARILLA	SITIOS PARA LOS CUALES SE GENERA LA ALERTA
	ANTIOQUIA: Abriaquí, Amagá, Andes, Argelia, Armenia, Briceño, Caldas, Cañasgordas, Caracolí, Ciudad Bolívar, Dabeiba, Fredonia, Frontino, Heliconia, La Ceja, La Pintada, La Unión, Maceo, Montebello, Nariño, Puerto Berrío, Puerto Nare, Puerto Triunfo, Salgar, San Carlos, San Francisco, San Luis, Santa Bárbara, Santa Fe de Antioquia, Segovia, Sonsón, Tarso, Titiribí, Toledo, Uramita, Vegachí, Venecia, Yalí y Yolombó.
	BOYACÁ: Betétiva, Buenavista, Coper, El Espino, Guicán, La Victoria, Monquirá, Muzo, Otanche, Panqueba, Pauna, Puerto Boyacá, Quípama, Saboyá, San Joséde Pare, Santa María, Santana y Umbita.
	CALDAS: Aguadas, Chinchiná, Filadelfia, La Merced, Manizales, Manzanares, Marmato, Marquetalia, Marulanda, Neira, Pácora, Pensilvania, Riosucio, Salamina, Samaná, Supia y Villamaria.
	CUNDINAMARCA: Agua de Dios, Albán, Beltrán, Bituima, Cáqueza, Carmen de Carupa, El Peñón, Gama, Jerusalén, La Palma, La Peña, La Vega, Nilo, Nimaima, Nocaima, Paima, Pulí, Quebradanegra, Quipile, Ricaurte, San Bernardo, San Cayetano, San Francisco, San Juan de Rioseco, Sasaima, Supatá, Tabio, Tocaima, Topaipí, Utica, Vergara, Viani, Villagómez, Villeta y Yacopí

ALERTAS POR AMENAZAS DE DESLIZAMIENTO

ALERTA ROJA:

Amenaza alta a muy alta por deslizamientos de tierra detonados por lluvias, localizados en los siguientes municipios:

ALERTA NARANJA:

Amenaza moderada por deslizamientos de tierra detonados por lluvias, localizados en los siguientes municipios:

REGIÓN ANDINA

SITIOS PARA LOS CUALES SE GENERA LA ALERTA

ALERTA AMARILLA

HUILA: La Plata, Suaza y Tarqui.

QUINDIO: Calarcá, Córdoba y Salento.

NARIÑO: Barbacoas, Buesaco, Cumbitara, Linares y San Bernardo.

NORTE DE SANTANDER: Durania, Gramalote, Hacarí y Sardinata.

RISARALDA: Santa Rosa de Cabal.

SANTANDER: Albania, Barbosa, Bolívar, Charalá, Chipatá, Concepción, Confinés, Contratación, Coromoro, El Guacamayo, Florián, Guavatá, Guepsa, La Belleza, La Paz, Puente Nacional, San Benito, Santa Helena del Opón, Sucre y Vélez.

TOLIMA: AAnzoátegui, Ataco, Carmen de Apicalá, Fresno, Melgar, Ortega, Palocabildo, Purificación, Suárez, Villarrica

REGIÓN PACÍFICA

SITIOS PARA LOS CUALES SE GENERA LA ALERTA

ALERTA AMARILLA

CAUCA: Almaguer, Bolívar, Buenos Aires, Caldono, Corinto, El Tambo, Inzá, Jambaló, La Sierra, La Vega, Miranda, Páez (Belalcázar), Popayán, Rosas, Santa Rosa, Silvia y Toribío.

CHOCÓ: Bahía Solano (Mutis), San José del Palmar y Sipí.

NARIÑO: Barbacoas, Buesaco, Cumbitara, Linares y San Bernardo.

VALLE DEL CAUCA: Bolívar, Buenaventura, Calima (El Darién), Dagua, El Cerrito, El Dovio, Palmira, Sevilla, Tuluá y Versailles.

REGIÓN DE LA AMAZONÍA

SITIOS PARA LOS CUALES SE GENERA LA ALERTA

ALERTA AMARILLA

CAQUETÁ: Morelia.

PUTUMAYO: Mocoa.

ALERTAS POR AMENAZAS DE DESLIZAMIENTO

ALERTA ROJA:

Amenaza alta a muy alta por deslizamientos de tierra detonados por lluvias, localizados en los siguientes municipios:

ALERTA NARANJA:

Amenaza moderada por deslizamientos de tierra detonados por lluvias, localizados en los siguientes municipios:

SECTORES VIALES

SECTORES VIALES IDENTIFICADOS CON POTENCIALIDAD DE DESLIZAMIENTOS DE TIERRA, EN LOS CUALES GENERAN ALERTAS

DEPARTAMENTO	SECTOR VIAL
CHOCÓ	Cértegui – Quibdó. Quibdó – La Mansa

ALERTAS METEOMARINA

MAR CARIBE

ALERTA ROJA

OLEAJE Y VIENTO.

Persisten las condiciones adversas en el mar Caribe colombiano, especialmente en sectores del centro, la dirección del viento se mantiene del noreste con intensidad de 20 a 35 nudos (37 - 64 Km/h) con ráfagas mayores y altura del oleaje con valores entre los 3.0 m a 4.0 m. Por lo anterior, se recomienda a habitantes costeros, turistas en playa y embarcaciones de poco calado estar atentos a la evolución de las condiciones meteorológicas y consultar con las Capitanías de puerto antes de zarpar.

OCÉANO PACÍFICO

ALERTA NARANJA

POR TIEMPO LLUVIOSO.

Se estiman condiciones lluviosas en la cuenca centro y sur del Pacífico colombiano entre moderadas y fuertes, acompañadas en algunos casos por actividad eléctrica en sectores del centro y sur de la cuenca. Por lo anterior, se recomienda a los habitantes costeros estar atentos a la evolución de las condiciones meteorológicas.

ALERTA AMARILLA

POR PLEAMAR.

La zona del litoral de la cuenca del Pacífico colombiano estará influenciado por una de las pleamares más significativas del mes; el fenómeno finalizará el 6 de febrero. Por lo anterior, se recomienda a los habitantes costeros estar atentos a la evolución del fenómeno.

°C: grados Celsius

m: metros

mm: milímetros

msnm: metros sobre nivel del mar

Km/h: kilómetros por hora

HLC: hora local colombiana

GOES: Geostationary Operational Environmental Satellites (Satélite Geoestacionario Operacional Ambiental).

GOES-16 es el designado GOES-Este, localizado en 75° W sobre el ecuador geográfico.

PNN: Parque Nacional Natural

SFF: Santuario de Fauna y Flora



ALERTA ROJA. PARA TOMAR ACCIÓN Advierte al Sistema Nacional de Gestión del Riesgo de Desastres sobre el peligro de un fenómeno y sus efectos adversos sobre la población. Se emite una alerta sólo cuando la identificación de un evento extraordinario indique la amenaza inminente y cuando la gravedad del fenómeno requiera atención prioritaria de los comités departamentales y locales.



ALERTA NARANJA. PARA PREPARARSE Indica la amenaza de un fenómeno. No implica riesgo inmediato por lo que es catalogado como un mensaje para informarse y prepararse. El aviso implica vigilancia continua ya que las condiciones son propicias para el desarrollo de un suceso natural.



ALERTA AMARILLA. PARA INFORMARSE Se emite cuando las condiciones hidrometeorológicas son favorables para la ocurrencia de un fenómeno natural y pueden aumentar el riesgo según los pronósticos. Por sus características, este nivel está encaminado a informar.

CONDICIONES NORMALES Indica que no existe ninguna clase de alerta para la región o zona mencionada.

OMAR FRANCO | Director General

CHRISTIAN EUSCÁTEGUI | Jefe Oficina del Servicio de Pronósticos y Alertas

Profesionales de Turno:

Camilo Pedraza, Rodney Poveda, Sonia Bermúdez, Julián Urrea,
 Enrique Rodríguez.

<http://www.ideam.gov.co>

Correos electrónicos: servicio@ideam.gov.co, alertas@ideam.gov.co

Calle 25D # 96B – 70, Piso 3. Bogotá, D.C., Colombia.

Teléfono: 3075625 Ext. 1334–1336.

Síguenos en:

