

# INFORME TÉCNICO DIARIO N° 044

El IDEAM comunica al Sistema Nacional de Gestión del Riesgo (SNGR) y al Sistema Nacional Ambiental (SINA).

Bogotá D. C., martes 13 de febrero de 2018.

Hora de actualización:  
12:20 p. m.



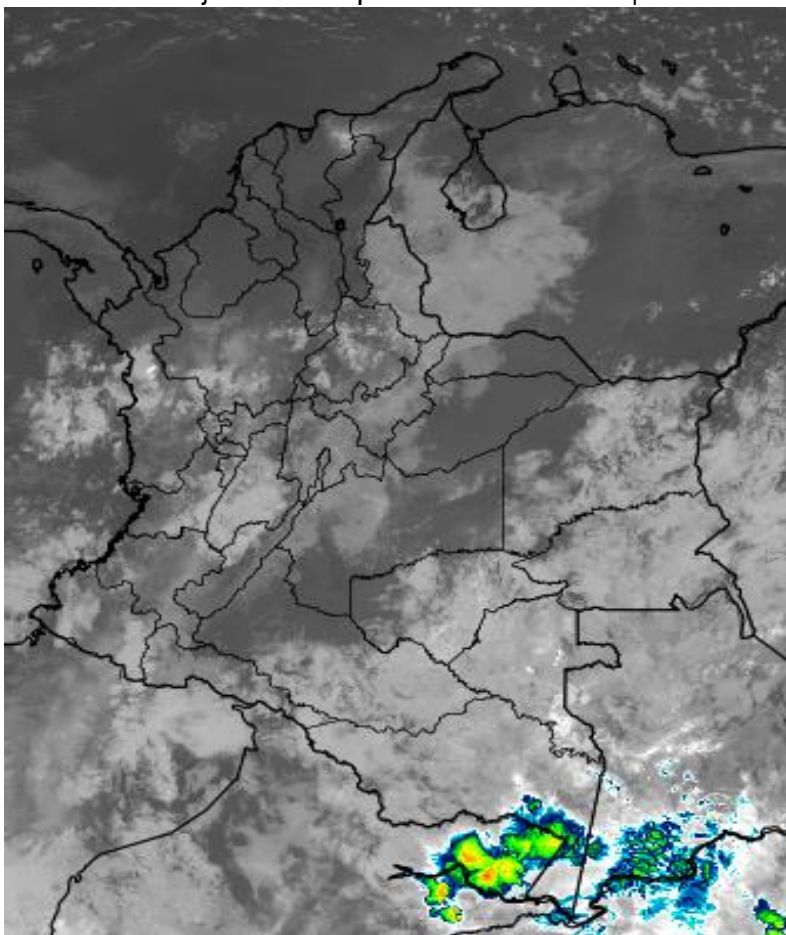
## CONDICIONES HIDROMETEOROLÓGICAS ACTUALES

En gran parte de las regiones Caribe y Orinoquia, ha predominado el tiempo seco con escasa nubosidad, mientras que en el resto del país se registró mayor nubosidad, lluvias ligeras y/o lloviznas especialmente en el centro de Norte de Santander, centro de Tolima, montañas de Valle del Cauca y sectores de Guainía, Vaupés y Guaviare; lluvias más intensas en el centro del departamento de Amazonas.

Para la tarde y noche de hoy, se estima persista tiempo seco en las regiones Caribe y Orinoquia, mientras que en el resto del país se prevé mayor nubosidad; lluvias en sectores de Chocó, Cauca, Antioquia, Vaupés, Guainía y Amazonas; lluvias menos intensas en zonas de Santander, sur de Cundinamarca, occidente de Boyacá, centro de Tolima zonas puntuales de Huila y en montañas de Valle del Cauca y Cauca.

## IMAGEN SATELITAL

Canal Infrarrojo - GOES16 | 13 de febrero de 2018 | 6:45 a. m.



Consulte todos los días el pronóstico del tiempo y las alertas hidrometeorológicas vigentes del IDEAM, en un formato de calidad. Alrededor de las 7:30 a. m. está a disposición del público en [www.ideam.gov.co](http://www.ideam.gov.co).

Se puede ver también en dispositivos móviles **AQUÍ**





# LO MÁS DESTACADO

## LLUVIAS REGISTRADAS EN LAS ÚLTIMAS 24 HORAS

- En las últimas 24 horas se registró un moderado descenso en las precipitaciones en comparación con el día hidrológico de ayer, las cuales se concentraron principalmente en las regiones Andina, Pacífica y sectores aislados de la Amazónica. La mayor precipitación se presentó en el municipio de **Samaná (Caldas) con 108.0 mm.**

## ALERTA ROJA

- Por probabilidad alta de ocurrencia de deslizamientos de tierra en zonas inestables o de alta montaña, especialmente en la región Andina.
- Por alta posibilidad de ocurrencia de incendios de la cobertura vegetal en zonas de bosques, cultivos y pastos localizados en amplios sectores de las regiones Caribe, Andina, Orinoquia y Amazonia.
- Por oleaje y viento en el mar Caribe.

## ALERTA NARANJA

- Por incrementos de niveles en el río Atrato (cuenca media y baja).
- Por incrementos de niveles en varias corrientes de la cuenca del río Catatumbo.
- Por incremento moderado de niveles de los ríos La Miel y Guarinó
- Por moderada posibilidad de ocurrencia de incendios de la cobertura vegetal en zonas de bosques, cultivos y pastos localizados en áreas de las regiones Caribe, Andina, Orinoquia y Amazonia.
- Por probabilidad moderada de deslizamientos de tierra detonados por lluvias, en sectores inestables o de alta pendiente, localizados en algunos municipios de las regiones Pacífico y Andina.

## ALERTA AMARILLA

- Por probabilidad baja de deslizamientos de tierra detonados por lluvias, en sectores inestables o de alta pendiente, localizados en áreas de las regiones Andina, Pacífica, Orinoquia y Amazonia.
- Por temperaturas mínimas del aire en algunos municipios de los departamentos de Antioquia, Boyacá, Cundinamarca y Bogotá.
- Por pleamar en el Océano Pacífico.

## PARA TENER EN CUENTA

- En general se registra tendencia al descenso en los niveles de los ríos del territorio nacional, en especial en el río Magdalena y Cauca, en el valle interandino. Aunque esta condición hidrológica del río Magdalena especialmente a la altura de Barrancabermeja actualmente no genera alerta ni restricción en la navegación, se recomienda monitoreo continuo de los niveles y comunicación constante con las Capitanías de Puerto.

# PRONÓSTICO CONDICIONES METEOROLÓGICAS ESPECIALES

## ÁREA DEL VOLCÁN GALERAS

Para las horas de la mañana se estima tiempo seco. En la tarde y noche mayor nubosidad con precipitaciones entre ligeras y moderadas.

El SERVICIO GEOLÓGICO COLOMBIANO reporta en nivel AMARILLO (III): CAMBIOS EN EL COMPORTAMIENTO DE LA ACTIVIDAD VOLCÁNICA. Lat:155 Lon:-77.37

ELEVACIÓN (pies)	DIRECCIÓN	VELOCIDAD	
		NUDOS	Km/h
10,000	ESTE	5 - 10	9 - 18
18,000	SUR	0 - 5	0 - 9
24,000	SUROESTE	15 - 20	27 - 36
30,000	SUROESTE	35 - 40	63 - 72

## ÁREA DEL VOLCÁN NEVADO DEL HUILA

Preveerán las condiciones de tiempo seco en las primera horas del día. Al final de la tarde no se descartan algunas lloviznas en el sector.

El SERVICIO GEOLÓGICO COLOMBIANO reporta en nivel AMARILLO (III): CAMBIOS EN EL COMPORTAMIENTO DE LA ACTIVIDAD VOLCÁNICA. Lat:2.92 Lon:-76.05

ELEVACIÓN (pies)	DIRECCIÓN	VELOCIDAD	
		NUDOS	Km/h
10,000	ESTE	0 - 5	0 - 9
18,000	SUROESTE	0 - 5	0 - 9
24,000	SUROESTE	15 - 20	27 - 36
30,000	SUROESTE	35 - 40	63 - 72

## ÁREA DEL VOLCÁN CERRO MACHÍN

Preveerán las condiciones de tiempo seco en las primera horas del día. Al final de la tarde no se descartan algunas lloviznas en el sector.

El SERVICIO GEOLÓGICO COLOMBIANO reporta en nivel AMARILLO (III): CAMBIOS EN EL COMPORTAMIENTO DE LA ACTIVIDAD VOLCÁNICA. Lat:4.80 Lon:-75.62

ELEVACIÓN (pies)	DIRECCIÓN	VELOCIDAD	
		NUDOS	Km/h
10,000	SURESTE	0 - 5	0 - 9
18,000	SUR	0 - 5	0 - 9
24,000	OESTE	15 - 20	27 - 36
30,000	SUROESTE	35 - 40	63 - 72

## ÁREA DEL VOLCÁN NEVADO DEL RUIZ

En las horas de la mañana se prevé tiempo seco. Después del mediodía se incrementará la nubosidad con precipitaciones.

El SERVICIO GEOLÓGICO COLOMBIANO reporta en nivel AMARILLO (III): CAMBIOS EN EL COMPORTAMIENTO DE LA ACTIVIDAD VOLCÁNICA. Lat:4.89 Lon:-75.32

ELEVACIÓN (pies)	DIRECCIÓN	VELOCIDAD	
		NUDOS	Km/h
10,000	SURESTE	0 - 5	0 - 9
18,000	SUR	0 - 5	0 - 9
24,000	OESTE	10 - 15	18 - 27
30,000	SUROESTE	35 - 40	63 - 72

## ÁREA DEL COMPLEJO VOLCÁNICO CHILES-CERRO NEGRO DE MAYASQUER

Durante la jornada se pronostican condiciones nubosas con lluvias intermitentes

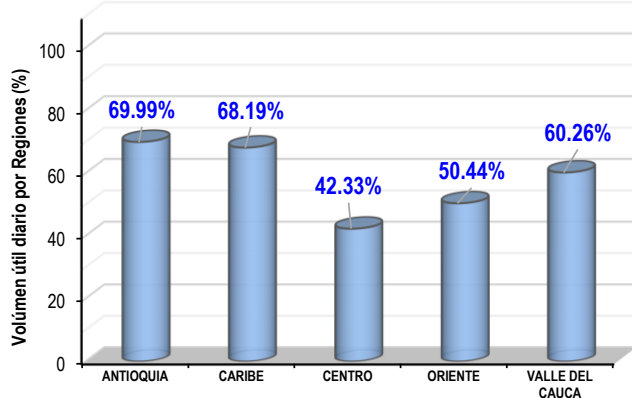
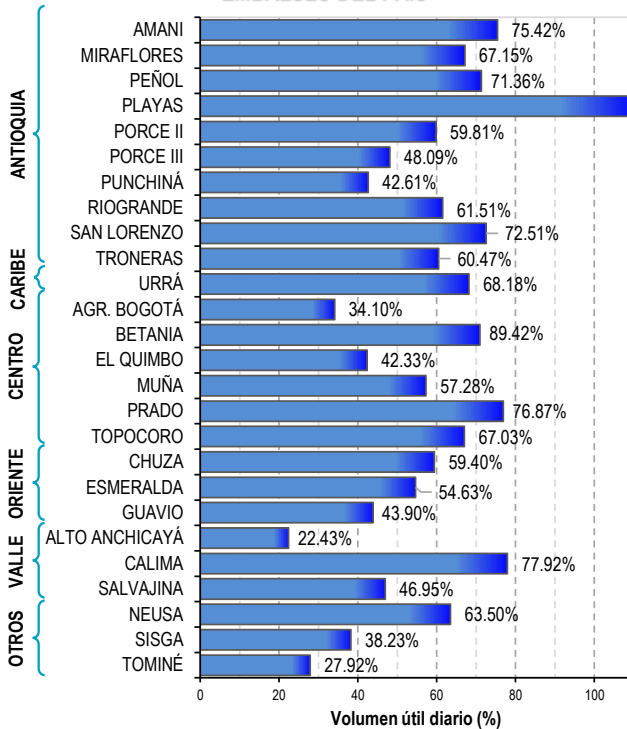
El SERVICIO GEOLÓGICO COLOMBIANO reporta en nivel AMARILLO (III): CAMBIOS EN EL COMPORTAMIENTO DE LA ACTIVIDAD VOLCÁNICA. Lat:0.81-Lon:77.93 Lat:0.76 Lon:-77.95

ELEVACIÓN (pies)	DIRECCIÓN	VELOCIDAD	
		NUDOS	Km/h
10,000	ESTE	5 - 10	9 - 18
18,000	SURESTE	0 - 5	0 - 9
24,000	SUROESTE	15 - 20	27 - 36
30,000	SUROESTE	35 - 40	63 - 72

# ESTADO DE LOS EMBALSES

A continuación se relaciona el volumen útil diario de los principales embalses del país (expresado en porcentaje), de acuerdo con la información reportada por XM S.A. E.S.P en la siguiente dirección electrónica: <http://ido.xm.com.co/ido/SitePages/hidrologia.aspx?q=reservas>

## VOLUMEN ÚTIL DIARIO EN LOS PRINCIPALES EMBALSES DEL PAÍS



Para estar informado diariamente de lo que pasa con el **pronóstico del tiempo y las alertas.**

Síguenos en Twitter  
**@IDEAMColombia**



## PRECIPITACIONES

A continuación se relacionan los municipios donde en las últimas 24 horas se registraron precipitaciones iguales o superiores a 20.0 mm.

Se aclara que las precipitaciones indicadas en los municipios, realmente corresponden a aquellos puntos en los cuales el IDEAM tiene estaciones de monitoreo, pero no necesariamente quiere decir que el dato corresponda a las lluvias que se presentaron directamente sobre el área urbana en donde se concentra la mayor población. En ocasiones la estación sobre la cual se destaca el mayor valor de precipitación, a pesar de pertenecer al municipio, puede quedar alejada del centro poblado principal.

DEPARTAMENTO	MUNICIPIO
ANTIOQUIA	Alejandría (36.4), San Roque (35.0).
BOYACA	Buenavista (22.5), Muzo (22.0).
CALDAS	<b>Samaná (108.0)</b> , Victoria (38.6).
CESAR	San Alberto (27.3).
CUNDINAMARCA	Supatá (27.7), San Cayetano (20.9).
NARIÑO	Barbacoas (20.9).
NORTE DE SANTANDER	Toledo (40.0), Cúcuta (25.4), Sardinata (21.1).
SANTANDER	Albania (35.8), Guavatá (35.1), Bolívar (28.5), Oiba (24.9).
VALLE DEL CAUCA	Cartago (33.0).

**Observación:** es importante resaltar que el municipio de Samaná (Caldas), los dos últimos días ha registrado los mayores volúmenes de precipitación (aproximadamente 218.0 mm.) A pesar de ser una zona caracterizada por su alta pluviosidad, ésta condición genera alta saturación en los suelos, aumentando así su probabilidad de deslizamientos en zonas inestables.

Para estar informado diariamente de lo que pasa con el **pronóstico del tiempo y las alertas.**

Síguenos en Twitter  
**@IDEAMColombia**



## TEMPERATURAS MÁXIMAS

A continuación se relacionan los municipios donde en las últimas 24 horas se registraron temperaturas iguales o superiores a 35.0 °C.

Se aclara que las temperaturas indicadas en los municipios, realmente corresponden a aquellos puntos en los cuales el IDEAM tiene estaciones de monitoreo, pero no necesariamente quiere decir que el dato corresponda a las temperaturas que se presentaron directamente sobre el casco urbano en donde se concentra la mayor población. En ocasiones la estación sobre la cual se destaca el mayor valor de temperatura, a pesar de pertenecer al municipio, puede quedar alejada del centro poblado principal.

DEPARTAMENTO	MUNICIPIO
<b>BOLÍVAR</b>	Zambrano (38.0), Arjona (35.4), Pinillos (35.2)
<b>CAQUETÁ</b>	Solano (36.1)
<b>CESAR</b>	Valledupar (38.6), Bosconia (37.8), Pailitas (34.4), Codazzi (37.4),
<b>CÓRDOBA</b>	Ciénaga de Oro (36.1), Montería (35.4), Chimá (35.2)
<b>CUNDINAMARCA</b>	Jerusalén (35.8)
<b>GUAINÍA</b>	San José del Guaviare (35.0).
<b>HUILA</b>	Villavieja (36.2)
<b>LA GUAJIRA</b>	Urumita (35.6)
<b>MAGDALENA</b>	Pivijay (35.2),
<b>TOLIMA</b>	Flandes (35.6), Natagaima (35.2), Guamo (35.2), Saldaña (35.0).
<b>VICHADA</b>	Puerto Carreño (35.4)

## ALERTA POR INCREMENTO EN LA AMENAZA DE OCURRENCIA DE HELADAS

Se emite esta alerta, por la posibilidad de descensos significativos de las temperaturas mínimas del aire en horas de la madrugada, lo que puede dar lugar a la ocurrencia de heladas agrometeorológicas. Por lo anterior, se sugiere a los agricultores, ganaderos y floricultores estar atentos a los boletines y comunicados emitidos por la entidad.

### REGIÓN ANDINA

#### SITIOS PARA LOS CUALES SE GENERA LA ALERTA

#### ALERTA AMARILLA

**ANTIOQUIA:** San José de la Montaña.

**BOYACA:** Cóbbita, Chíquiza, Chivatá, Motavita, Oicatá, Sora, Soracá, Sotaquirá, Toca, Tuta, Ventaquemada, Aquitanía, Cuitiva, Firavitoba, Gámeza, Iza, Mongua, Monguí, Nobsa, Pesca, Tibasosa, Tópaga, Tota, Belén, Busbanzá, Corrales, Floresta, Santa Rosa de Viterbo, Tutazá, Sogamoso, Cerinza, Paipa, Tunja y Samacá.

**BOGOTÁ:** perímetro urbano y rural.

**CUNDINAMARCA:** Chía, la Calera, Guasca, Madrid, Tabio, Sopó, Cajicá, Cogua, Funza, Cota, Gachancipá, Nemocón, Tenjo, Tocancipá, Zipaquirá, Sibaté, Guatavita, Chocontá, Sesquilé, Soacha, Subachoque, Mosquera y Facatativá.

El IDEAM monitorea permanentemente las condiciones atmosféricas y en caso de ser necesario emitirá nuevos comunicados cuando las circunstancias así lo ameriten, debido a que este fenómeno es muy local y está sujeto a los cambios de las condiciones atmosféricas tales como la temperatura, nubosidad, vientos y la humedad.



# PRONÓSTICO METEOROLÓGICO

Martes 13 y miércoles 14 de febrero de 2018



REGIÓN	PRONÓSTICO
<b>SABANA DE BOGOTÁ</b>	<p><b>MARTES.</b> Durante la tarde, se prevé condiciones de cielo mayormente cubierto en la zona occidental, nororiental y noroccidental, esta última presenta posibilidad de lloviznas. En el resto del área predominaran condiciones secas y cielo parcialmente cubierto. Durante la noche, se estima persistencia de condiciones nubosas en amplios sectores, con predominio de tiempo seco.</p> <p><b>MIÉRCOLES.</b> En horas de la tarde, Bogotá, presentara condiciones de cielo entre parcial a mayormente cubierto en amplios sectores, se prevé lluvias de variada intensidad en la zona sur, oriental y occidental. En la noche, se estima que persistan condiciones nubosas en la zona norte y occidente de la ciudad; no se descartan lloviznas esporádicas en las zonas. En el resto del área predominio de tiempo seco.</p>
<b>CARIBE</b>	<p><b>MARTES.</b> En la tarde persistirán las condiciones secas y escasa nubosidad en el área. En horas de la noche prevalecerá el cielo ligeramente cubierto con tiempo seco en gran parte de la región, excepto en las estribaciones de la Sierra Nevada de Santa Marta donde se espera mayor nubosidad.</p> <p><b>MIÉRCOLES.</b> A lo largo de la jornada se estiman condiciones secas con escasa nubosidad en la región.</p>
<b>ARCHIPIÉLAGO DE SAN ANDRÉS, PROVIDENCIA Y SANTA CATALINA</b>	<p><b>MARTES.</b> Para la tarde se espera cielo ligeramente cubierto con predominio de tiempo seco. Durante la noche se prevé tiempo seco con cielo parcial a ligeramente nublado.</p> <p><b>MIÉRCOLES.</b> Durante el día se esperan condiciones de tiempo seco con cielo ligeramente cubierto. Son probables lloviznas en horas de la madrugada.</p>
<b>MAR CARIBE</b>	<p><b>MARTES.</b> Durante la jornada, se espera predominio de tiempo seco con escasa nubosidad en gran parte del área marítima.</p> <p><b>MIÉRCOLES.</b> En gran parte del Mar Caribe, se estima cielo ligeramente cubierto con condiciones secas durante el día.</p>
<b>ANDINA</b>	<p><b>MARTES.</b> Durante la tarde se espera cielo parcialmente cubierto con lluvias en diversas zonas de Antioquia, los Santanderes, norte de Boyacá, eje cafetero y sectores de montaña de Huila, Valle del Cauca, Cauca y Nariño. Para la noche se espera persistencia de las lluvias y/o lloviznas en sectores de Antioquia, Boyacá, los Santanderes, oriente de Caldas, occidente de Cundinamarca y en las montañas de Cauca y Nariño.</p> <p><b>MIÉRCOLES.</b> Se estima que durante la jornada se registren lluvias en sectores de Antioquia, Eje Cafetero, Tolima, Huila, Cundinamarca, Boyacá, Norte de Santander y en zonas montañas de Cauca y Nariño.</p>

Planeando tu día?  
Descarga YA y conoce...



Consúltalo a diario y únete a la Cultura del Pronóstico del IDEAM

Disponible para  



# PRONÓSTICO METEOROLÓGICO

Martes 13 y miércoles 14 de febrero de 2018




REGIÓN	PRONÓSTICO
INSULAR PACÍFICO	<p><b>MARTES.</b> Para Gorgona se estima cielo parcialmente nublado durante la jornada con predominio de tiempo seco. Malpelo mantendrá condiciones de tiempo seco y nubosidad variada.</p> <p><b>MIÉRCOLES.</b> En Malpelo se estima tiempo seco con cielo parcialmente cubierto. En la isla Gorgona son previstas lloviznas y densa nubosidad a lo largo de la jornada</p>
PACÍFICO	<p><b>MARTES.</b> Durante la tarde se espera aumento moderado de la nubosidad; las lluvias se presentarán en amplios sectores de Chocó, Valle del Cauca, Cauca y norte de Nariño, incluido sectores aledaños al litoral. En la noche se espera disminución en la nubosidad con persistencia de lluvias y/o lloviznas al oriente de Chocó, occidente de Cauca y Valle del Cauca y norte de Nariño.</p> <p><b>MIÉRCOLES.</b> Cielo parcial a mayormente nublado con probabilidad de lluvias a lo largo del litoral de Nariño y Valle del Cauca, así como en sectores del centro del Chocó.</p>
OCÉANO PACÍFICO	<p><b>MARTES.</b> Durante la jornada se estima cielo entre parcial a mayormente cubierto con probabilidad de lluvias y/o lloviznas en zonas del centro y sur de la cuenca a diferentes horas de tarde y noche.</p> <p><b>MIÉRCOLES.</b> Se estiman algunas lluvias ligeras en la cuenca centro y sur del Océano Pacífico colombiano, especialmente en cercanías al litoral.</p>
ORINOQUIA	<p><b>MARTES.</b> Para la tarde se espera persistan las condiciones secas en gran parte de la región. En la noche predominarán las condiciones secas en el área con cielo entre ligero y parcialmente nublado.</p> <p><b>MIÉRCOLES.</b> Durante el transcurso de la jornada se prevé predominio de tiempo seco y cielo ligeramente nublado.</p>
AMAZONIA	<p><b>MARTES.</b> Para la tarde nubosidad variada con lloviznas y/o lluvias ligeras en el oriente de Amazonas, Guainía, Vaupés y en zonas del piedemonte. Se estiman en la noche lluvias en sectores del piedemonte Amazónico, sur de Amazonas y oriente de Vaupés.</p> <p><b>MIÉRCOLES.</b> Son probables lluvias dispersas en Amazonas, Vaupés y Guaviare; precipitaciones de menor intensidad sobre el piedemonte amazónico.</p>

Planeando tu día?  
Descarga YA y conoce...



Consúltalo a diario y únete a la Cultura del Pronóstico del IDEAM

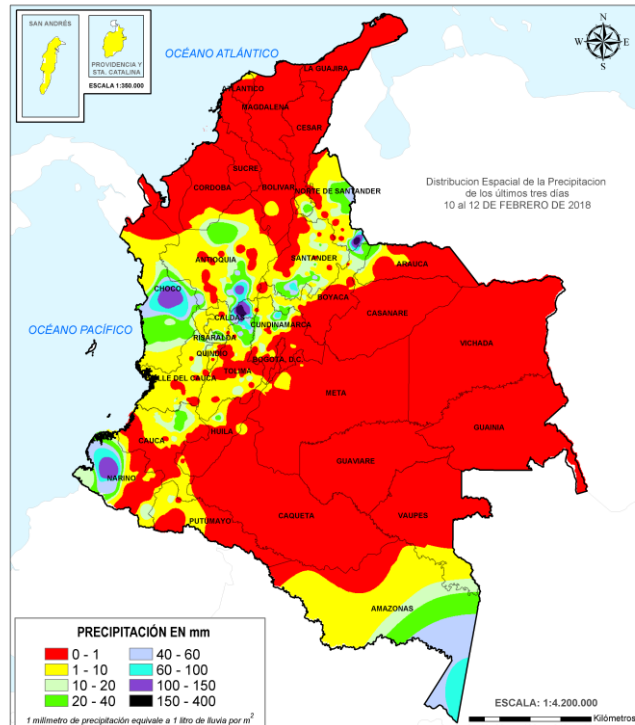
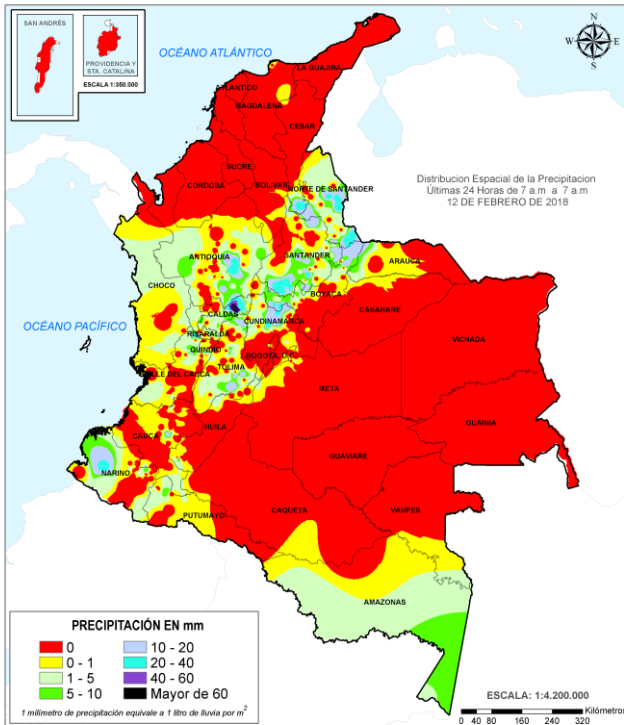
Disponible para  



# MAPAS DE PRECIPITACIÓN

**Precipitación diaria:** desde las 7:00 a. m. del día lunes 12 de febrero hasta las 7:00 a.m. del día martes 13 de febrero de 2018.

**Precipitación de los últimos 3 días:** desde las 7:00 a. m. del día sábado 10 de febrero hasta las 7:00 a.m. del día martes 13 de febrero de 2018.



## ALERTAS VIGENTES E INFORMACIÓN ADICIONAL

Para mayor información sobre el pronóstico del estado del tiempo, informes técnicos diarios, comunicados especiales, mapas diarios de temperaturas máximas y mínimas e información diaria de precipitación se sugiere consultar los siguientes enlaces:

- [INFORMACIÓN DIARIA DE PRECIPITACIÓN Y TEMPERATURA DE LOS PRINCIPALES AEROPUERTOS DEL PAÍS.](#)
- [MOSAICO MAPAS DE PRECIPITACIÓN DIARIA EN MILÍMETROS.](#)

# ALERTAS POR NIVELES DE LOS RÍOS

## REGIÓN CARIBE

### SITIOS PARA LOS CUALES SE GENERA LA ALERTA

#### ALERTA NARANJA

#### CRECIENTE SÚBITA EN EL RÍO ATRATO.

Aunque han disminuido las lluvias en las cuencas media y baja del río Atrato y sus niveles presenten una tendencia al descenso, se mantiene esta alerta dada la creciente súbita con valores altos que se registró en dicho río, a la altura de la ciudad de Quibdó (Chocó), producto de las lluvias que se presentaron los últimos días. El tránsito de la onda puede generar incrementos en el nivel de agua del cauce principal hacia aguas abajo. Además, se pronostica persistan las lluvias en esta zona. Por consiguiente, el IDEAM recomienda a la población en general del Medio Atrato, Beté, Bojayá, Carmen del Darién (Curbaradó), Riosucio (Domingodó) y Vigía del Fuerte (Antioquia) y a las autoridades de Gestión del Riesgo local mantener atento seguimiento al comportamiento de los niveles del cauce principal.

## REGIÓN ANDINA

### SITIOS PARA LOS CUALES SE GENERA LA ALERTA

#### ALERTA NARANJA

#### INCREMENTOS SÚBITOS EN LOS RÍOS DE LA CUENCA DEL CATATUMBO.

Se mantiene esta alerta dados los incrementos súbitos que se están registrando especialmente en los ríos Zulia, Pamplona, Sardinata, Tarra y Tibú entre otros, en la región del Catatumbo. El IDEAM recomienda a la población ribereña y a las autoridades de Gestión del Riesgo Local mantener atento seguimiento al comportamiento de los niveles de estos ríos y sus afluentes.

#### SE PREVÉ INCREMENTOS SÚBITOS EN LOS NIVELES DE LOS RÍOS LA MIEL Y GUARINÓ

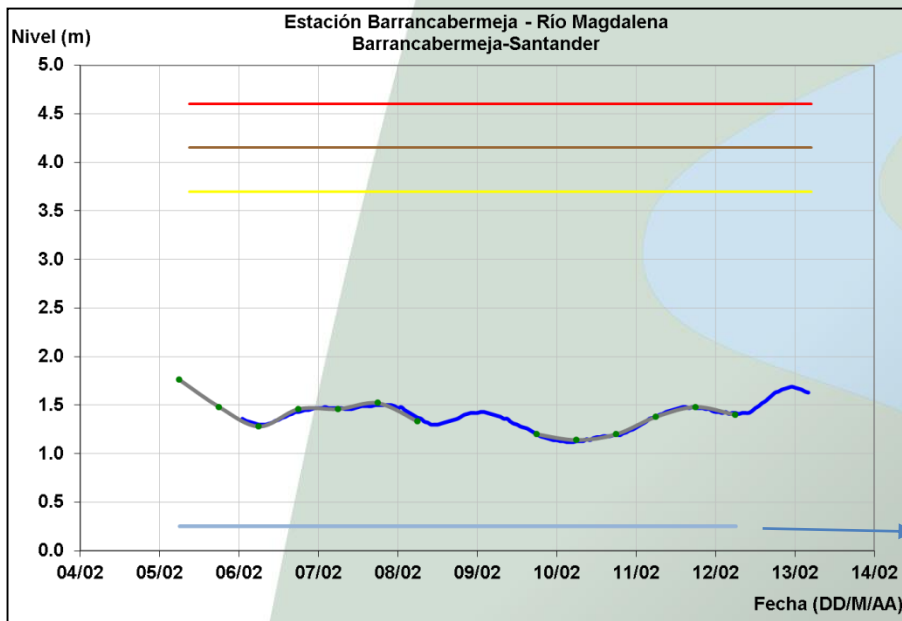
Debido a las fuertes lluvias que se han registrado en los últimos días, a la altura de la estación Samaná, se mantiene esta alerta dado que se prevé incrementos súbitos en los niveles de los ríos La Miel (municipio de Sonsón en Antioquia) y Guarinó (municipio de La Victoria en Caldas). El IDEAM recomienda a pobladores ribereños y autoridades locales estar atentos al comportamiento de los niveles de estos ríos y sus afluentes.

# ALERTAS POR NIVELES DE LOS RÍOS

## Observaciones:

### 1. RECOMENDACIÓN.

Los niveles del río Magdalena a la altura de la estación Barrancabermeja en las últimas horas presentan ligeras fluctuaciones, estos registros se asemejan a los presentes en el año 2013 (para el período enero a febrero-parcial), el cual tuvo condiciones neutras. El nivel actual del río Magdalena en este sector se encuentra en el rango medio a bajo, siendo está una condición hidrológica normal para la época.



# ALERTAS POR AMENAZAS DE INCENDIOS DE LA COBERTURA VEGETAL

**ALERTA ROJA:**

Amenaza Alta o muy alta de ocurrencia de incendios de la cobertura vegetal en zonas de bosques, cultivos y pastos, localizados en los siguientes municipios y sectores aledaños:

**ALERTA NARANJA:**

Amenaza moderada de ocurrencia de incendios de la cobertura vegetal en zonas de bosques, cultivos y pastos, localizados en los siguientes municipios y sectores aledaños:

## REGIÓN CARIBE

### SITIOS PARA LOS CUALES SE GENERA LA ALERTA

**ALERTA  
 ROJA**

**ATLÁNTICO:** Barranquilla, Galapa, Luruaco, Piojó, Puerto Colombia.

**BOLÍVAR:** Achí, Arjona, Cantagallo, Cartagena de Indias, Clemencia, Córdoba, El Carmen de Bolívar, Magangué, Mahates, María La Baja, San Jacinto, San Jacinto del Cauca, San Juan Nepomuceno, San Pablo, Santa Catalina, Santa Rosa, Santa Rosa del Sur, Simití, Turbaco, Turbana, Zambrano.

**CESAR:** Agustín Codazzi, Astrea, Becerrill, Bosconia, Chimichagua, Curumaní, El Copey, El Paso, González, La Gloria, La Jagua de Ibirico, La Paz, Manaure Balcón del Cesar, Pailitas, Pelaya, Pueblo Bello, San Diego, Tamalameque, Valledupar

**CORDOBA:** Ayapel, Buenavista, Cereté, Chima, Chinú, Ciénaga de Oro, Cotorra, La Apartada, Loricá, Los Córdoba, Momil, Montelíbano, Montería, Moñitos, Planeta Rica, Pueblo Nuevo, Puerto Escondido, Purísima, Sahagún, San Andrés de Sotavento, San Antero, San Bernardo del Viento, San Carlos, San Pelayo, Tierralta, Valencia.

**LA GUAJIRA:** Albania, Dibulla, Distracción, El Molino, Fonseca, La Jagua del Pilar, Maicao, Manaure, Riohacha, San Juan del Cesar, Uribe, Urumita, Villanueva.

**MAGDALENA:** Algarrobo, Aracataca, Ariguaní (El Difícil), Ciénaga, Fundación, Nueva Granada, Pijiño del Carmen, Pivijay, Plato, Sabanas de San Angel, Santa Ana, Santa Bárbara de Pinto, Santa Marta, Tenerife.

**SUCRE:** Buenavista, Caimito, Chalán, Colosó, Corozal, Coveñas, El Roble, Galeras, Guaranda, La Unión, Los Palmitos, Majagual, Morroa, Ovejas, Palmito, Sampedes, San Benito Abad, San Juan de Betulia (Betulia), San Marcos, San Onofre, San Pedro, Sincé, Sincelejo, Sucre, Tolú, Toluviéjo.

## REGIÓN ORINOQUIA

### SITIOS PARA LOS CUALES SE GENERA LA ALERTA

**ALERTA  
 ROJA**

**ARAUCA:** Arauca, Arauquita, Cravo Norte, Puerto Rondón, Tame

**CASANARE:** Aguazul, Chámeza, Hato Corozal, La Salina, Maní, Monterrey, Nunchía, Orocué, Paz de Ariporo, Pore, Recetor, Sácama, San Luis de Palenque, Támara, Tauramena, Trinidad, Yopal.

**META:** Acacías, Barranca de Upía, Cumaral, La Macarena, Lejanías, Mapiripán, Mesetas, Puerto Concordia, Restrepo, San Juan de Arama, Villavicencio.

**VICHADA:** Cumaribo, La Primavera, Puerto Carreño, Santa Rosalía

# ALERTAS POR AMENAZAS DE INCENDIOS DE LA COBERTURA VEGETAL

## ALERTA ROJA:

Amenaza Alta o muy alta de ocurrencia de incendios de la cobertura vegetal en zonas de bosques, cultivos y pastos, localizados en los siguientes municipios y sectores aledaños:

## ALERTA NARANJA:

Amenaza moderada de ocurrencia de incendios de la cobertura vegetal en zonas de bosques, cultivos y pastos, localizados en los siguientes municipios y sectores aledaños:

## REGIÓN ANDINA

### SITIOS PARA LOS CUALES SE GENERA LA ALERTA

#### ALERTA ROJA

**ANTIOQUIA:** Angostura, Apartadó, Arboletes, Betulia, Caucasia, Nechí, Necoclí, San Juan de Urabá, San Pedro de Urabá, Santa Rosa de Osos, Turbo, Yondó

**BOYACÁ:** Almeida, Aquitania, Arcabuco, Betéitiva, Boyacá, Chinavita, Chíquiza, Chiscas, Chita, Chivatá, Chivor, Ciénega, Corrales, Cucaita, Cuitiva, Duitama, El Espino, Firavitoba, Floresta, Gámeza, Garagoa, Guateque, Guayatá, Iza, Jenesano, Jericó, La Capilla, La Uvita, Labranzagrande, Mongua, Motavita, Nobsa, Nuevo Colón, Pachavita, Paipa, Paya, Pesca, Pisva, Ramiriquí, Ráquira, Sáchica, Samacá, Santa Rosa de Viterbo, Sativasur, Siachoque, Socha, Socotá, Somondoco, Sora, Soracá, Sotaquirá, Sutatenza, Tasco, Tenza, Tibaná, Tibasosa, Toca, Tota, Tunja, Turmequé, Tuta, Úmbita, Ventaquemada, Villa de Leiva, Viracachá.

**CUNDINAMARCA:** Bogotá, D.C., Cáqueza, Chipaque, Choachí, Chocontá, Cota, El Rosal, Facatativá, Fómeque, Funza, Gachalá, Gachetá, Guachetá, Guasca, Guatavita, Guayabetal, Jerusalén, La Calera, Madrid, Manta, Medina, Mosquera, Quetame, Ricaurte, Soacha, Sopó, Subachoque, Tenjo, Tibirita, Ubalá, Ubaque, Une, Villapinzón.

**SANTANDER:** Barrancabermeja, California, Charta, El Carmen, Galán, Guaca, Lebrija, Málaga, Matanza, Mogotes, Puerto Parra, Puerto Wilches, Rionegro, San Vicente de Chucurí, Santa Bárbara, Simacota, Suaita, Suratá, Tona, Vetas, Zapatoca.

**TOLIMA:** Alvarado, Carmen de Apicalá, Coello, Espinal, Flandes, Guamo, Piedras, San Luis, Suárez

**VALLE DEL CAUCA:** Dagua, El Cerrito, Vijes, Yumbo.

## REGIÓN AMAZONIA

### SITIOS PARA LOS CUALES SE GENERA LA ALERTA

#### ALERTA ROJA

**CAQUETÁ:** Cartagena del Chairá, Florencia.

**GUAINÍA:** Barranco Mina, Inírida, Mapiripana, Morichal.

**GUAVIARE:** Calamar, El Retorno, Miraflores, San José del Guaviare.

# ALERTAS POR AMENAZAS DE INCENDIOS DE LA COBERTURA VEGETAL

**ALERTA ROJA:**

Amenaza Alta o muy alta de ocurrencia de incendios de la cobertura vegetal en zonas de bosques, cultivos y pastos, localizados en los siguientes municipios y sectores aledaños:

**ALERTA NARANJA:**

Amenaza moderada de ocurrencia de incendios de la cobertura vegetal en zonas de bosques, cultivos y pastos, localizados en los siguientes municipios y sectores aledaños:

## REGIÓN CARIBE

### SITIOS PARA LOS CUALES SE GENERA LA ALERTA

**ALERTA NARANJA**

**BOLÍVAR:** Cicuco, Hatillo de Loba, Margarita, Mompós, Pinillos, San Fernando, Talaigua Nuevo  
**CÓRDOBA:** Canalete, Puerto Libertador.

## REGIÓN ORINOQUIA

### SITIOS PARA LOS CUALES SE GENERA LA ALERTA

**ALERTA NARANJA**

**CASANARE:** Villanueva.  
**META:** Puerto Gaitán.

## REGIÓN ANDINA

### SITIOS PARA LOS CUALES SE GENERA LA ALERTA

**ALERTA NARANJA**

**ANTIOQUIA:** Gómez Plata, La Estrella, Peque, Sabanalarga, San José de La Montaña  
**BOYACÁ:** Belén, Boavita, Buenavista, Busbanzá, Caldas, Campohermoso, Cerinza, Chiquinquirá, Cóbbita, Covarachía, El Cocuy, Gachantivá, Guacamayas, Maripí, Páez, Pajarito, Pauna, Paz de Rio, Quípama, Saboyá, San Eduardo, San Mateo, San Miguel de Sema, San Pablo de Borbur, Sativanorte, Soatá, Susacón, Sutamarchán, Tinjacá, Tipacoque, Tópaga, Tutazá, Zetaquirá.  
**CUNDINAMARCA:** Chía, Fúquene, Girardot, Guataquí, Nilo, Paratebueno, Simijaca, Susa.  
**HUILA:** Baraya.  
**NORTE DE SANTANDER:** Ábrego, Arboledas, Bochalema, Cácosta, Chinácota, Convención, Cucutilla, El Carmen, La Playa, Los Patios, Mutiscua, Ocaña, Ragonvalia, Silos  
**SANTANDER:** Aratoca, Barichara, Cabrera, Capitanejo, Carcasí, Cepitá, Cerrito, Cimitarra, Concepción, Curití, El Playón, Enciso, Gámbita, Hato, Landázuri, Macaravita, Molagavita, Onzaga, Piedecuesta, San Andrés, San Gil, San Joaquín, San José de Miranda, San Miguel, Socorro, Vélez, Villanueva.  
**VALLE DEL CAUCA:** San Pedro, Tuluá, Zarzal

## REGIÓN AMAZONIA

### SITIOS PARA LOS CUALES SE GENERA LA ALERTA

**ALERTA NARANJA**

**CAQUETÁ:** San Vicente del Caguán.

# ALERTAS POR AMENAZAS DE DESLIZAMIENTO

**ALERTA ROJA:**

Amenaza alta a muy alta por deslizamientos de tierra detonados por lluvias, localizados en los siguientes municipios:

**ALERTA NARANJA:**

Amenaza moderada por deslizamientos de tierra detonados por lluvias, localizados en los siguientes municipios:

<b>REGIÓN ANDINA</b>	
<b>ALERTA NARANJA</b>	<b>SITIOS PARA LOS CUALES SE GENERA LA ALERTA</b>
	<b>CALDAS:</b> Samaná.

<b>REGIÓN ANDINA</b>	
<b>ALERTA NARANJA</b>	<b>SITIOS PARA LOS CUALES SE GENERA LA ALERTA</b>
	<b>ANTIOQUIA:</b> Argelia, Nariño, San Francisco, San Luis y Sonsón. <b>CALDAS:</b> Marquetalia, Pensilvania y Victoria. <b>NORTE DE SANTANDER:</b> Toledo

<b>REGIÓN PACÍFICO</b>	
<b>ALERTA NARANJA</b>	<b>SITIOS PARA LOS CUALES SE GENERA LA ALERTA</b>
	<b>CHOCÓ:</b> Atrato (Yuto) y Quibdó. <b>NARIÑO:</b> Barbacoas y Maguí (Payán).

<b>REGIÓN ANDINA</b>	
<b>ALERTA AMARILLA</b>	<b>SITIOS PARA LOS CUALES SE GENERA LA ALERTA</b>
	<b>ANTIOQUIA:</b> Abejorral, Amagá, Amalfi, Andes, Angelópolis, Anorí, Armenia, Briceño, Cáceres, Caldas, Campamento, Cañasgordas, Caracolí, Caramanta, Carmen de Viboral, Ciudad Bolívar, Cocorná, Concordia, Dabeiba, Ebéjico, Fredonia, Frontino, Giraldo, Granada, Heliconia, Ituango, La Ceja, La Pintada, La Unión, Maceo, Medellín, Montebello, Puerto Berrío, Puerto Nare, Puerto Triunfo, Remedios, Salgar, San Carlos, Santa Bárbara, Santa Fe de Antioquia, Segovia, Sopetrán, Tarazá, Tarso, Toledo, Uramita, Urrao, Valdivia, Vegachí, Venecia, Yalí, Yarumal y Yolombó.

# ALERTAS POR AMENAZAS DE DESLIZAMIENTO

REGIÓN ANDINA	
ALERTA AMARILLA	SITIOS PARA LOS CUALES SE GENERA LA ALERTA
	<p><b>BOYACA:</b> Coper, Cubará, La Victoria, Moniquirá, Pachavita, Puerto Boyacá y Umbita.</p> <p><b>CALDAS:</b> Aguadas, Chinchiná, Filadelfia, La Merced, Manizales, Manzanares, Marmato, Marulanda, Neira, Norcasia, Pácora, Salamina, Supia y Villamaria.</p> <p><b>CUNDINAMARCA:</b> Agua de Dios, Albán, Anapoima, Anolaima, Apulo, Arbeláez, Beltrán, Bituima, Bojacá, Cabrera, Cachipay, Caparrapí, Carmen de Carupa, Chaguaní, Cucunubá, El Colegio, El Peñón, Fusagasugá, Gama, Granada, Guaduas, Guayabal de Siquima, Gutiérrez, La Mesa, La Palma, La Peña, La Vega, Lenguaque, Nimaima, Nocaima, Pacho, Paime, Pandí, Pasca, Pulí, Quebradanegra, Quipile, San Antonio de Tequendama, San Bernardo, San Cayetano, San Francisco, San Juan de Río seco, Sasaima, Sibaté, Silvania, Supatá, Sutatausa, Tabio, Tausa, Tena, Tibacuy, Tocaima, Topaipí, Utica, Venecia, Vergara, Vianí, Villagómez, Villeta, Viotá, Zipacóny Zipaquirá.</p> <p><b>HUILA:</b> Aipe y Neiva.</p> <p><b>QUINDIO:</b> Calarcá, Córdoba y Salento.</p> <p><b>RISARALDA:</b> Santa Rosa de Cabal.</p> <p><b>NORTE DE SANTANDER:</b> Cócota, Chitagá, El Zulia, Hacarí, Labateca, Pamplona, San Calixto, Sardinata y Teorama.</p> <p><b>SANTANDER:</b> Florián, Guepsa y La Belleza.</p> <p><b>TOLIMA:</b> Anzoátegui, Armero (Guayabal), Ataco, Cajamarca, Casabianca, Chaparral, Cunday, Falan, Fresno, Herveo, Ibagué, Icononzo, Lérida, Líbano, Mariquita, Melgar, Murillo, Palocabildo, Planadas, Rioblanco, Roncesvalles, San Antonio, Villahermosa y Villarrica.</p>
REGIÓN PACÍFICO	
ALERTA AMARILLA	SITIOS PARA LOS CUALES SE GENERA LA ALERTA
	<p><b>CAUCA:</b> Buenos Aires, Caldono, Corinto, El Tambo, Inzá, Jambaló, La Sierra, La Vega, López, Miranda, Páez (Belalcázar), Rosas, Santa Rosa, Silvia, Suárez, Toribío y Totoró.</p> <p><b>CHOCÓ:</b> Bahía Solano (Mutis), El Carmen y Sipí.</p> <p><b>NARIÑO:</b> Buesaco, Cumbitara, Linares, Roberto Payán (San José) y Samaniego.</p> <p><b>VALLE DEL CAUCA:</b> Bolívar, Buenaventura, Calima (El Darién), El Dovio, Palmira, Sevilla y Versalles.</p>



# ALERTAS METEOMARINA

## MAR CARIBE

**ALERTA ROJA**

### OLEAJE Y VIENTO.

Se mantienen condiciones de viento y oleaje fuerte en amplios sectores del mar Caribe colombiano, con velocidades entre 20 a 35 nudos (37 km/h – 65 km/h) de dirección noreste y posibilidad de rachas mayores, la altura del oleaje oscilará entre 2.5 a 4.0 metros. Los valores mas altos se registrarán en el centro de la cuenca incluido el litoral. Por lo anterior, se recomienda a habitantes costeros, turistas en playa y embarcaciones de poco calado estar atentos a la evolución de las condiciones meteorológicas y consultar con las Capitanías de puerto antes de zarpar.

## OCÉANO PACÍFICO

**ALERTA AMARILLO**

### PLEAMAR.

Hasta el próximo 17 de febrero, el nivel del mar se verá influenciado por una de las pleamares más significativas del mes en el centro del Pacífico colombiano. Se recomienda a los habitantes costeros y operadores de embarcaciones menores y de poco calado estar atentos a la evolución del fenómeno.

°C: grados Celsius

m: metros

mm: milímetros

msnm: metros sobre nivel del mar

Km/h: kilómetros por hora

HLC: hora local colombiana

GOES: Geostationary Operational Environmental Satellites (Satélite Geoestacionario Operacional Ambiental).

GOES-16 es el designado GOES-Este, localizado en 75° W sobre el ecuador geográfico.

PNN: Parque Nacional Natural

SFF: Santuario de Fauna y Flora



**ALERTA ROJA. PARA TOMAR ACCIÓN** Advierte al Sistema Nacional de Gestión del Riesgo de Desastres sobre el peligro de un fenómeno y sus efectos adversos sobre la población. Se emite una alerta sólo cuando la identificación de un evento extraordinario indique la amenaza inminente y cuando la gravedad del fenómeno requiera atención prioritaria de los comités departamentales y locales.



**ALERTA NARANJA. PARA PREPARARSE** Indica la amenaza de un fenómeno. No implica riesgo inmediato por lo que es catalogado como un mensaje para informarse y prepararse. El aviso implica vigilancia continua ya que las condiciones son propicias para el desarrollo de un suceso natural.



**ALERTA AMARILLA. PARA INFORMARSE** Se emite cuando las condiciones hidrometeorológicas son favorables para la ocurrencia de un fenómeno natural y pueden aumentar el riesgo según los pronósticos. Por sus características, este nivel está encaminado a informar.

**CONDICIONES NORMALES** Indica que no existe ninguna clase de alerta para la región o zona mencionada.

**OMAR FRANCO** | Director General

**CHRISTIAN EUSCÁTEGUI** | Jefe Oficina del Servicio de Pronósticos y Alertas

**Profesionales de Turno:**

Alexander Villamizar, Sonia Bermúdez, Viviana Chivatá, Leidy Rodríguez, Mauricio Torres y Alberto Pardo.  
<http://www.ideam.gov.co>

Correos electrónicos: [servicio@ideam.gov.co](mailto:servicio@ideam.gov.co), [alertas@ideam.gov.co](mailto:alertas@ideam.gov.co)

Calle 25D # 96B – 70, Piso 3. Bogotá, D.C., Colombia.

Teléfono: 3075625 Ext. 1334–1336.

**Síguenos en:**

