

INFORME TÉCNICO DIARIO N° 053

El IDEAM comunica al Sistema Nacional de Gestión del Riesgo (SNGR) y al Sistema Nacional Ambiental (SINA).

Bogotá D. C., jueves 22 de febrero de 2018.

Hora de actualización:
12:00 pm. HLC



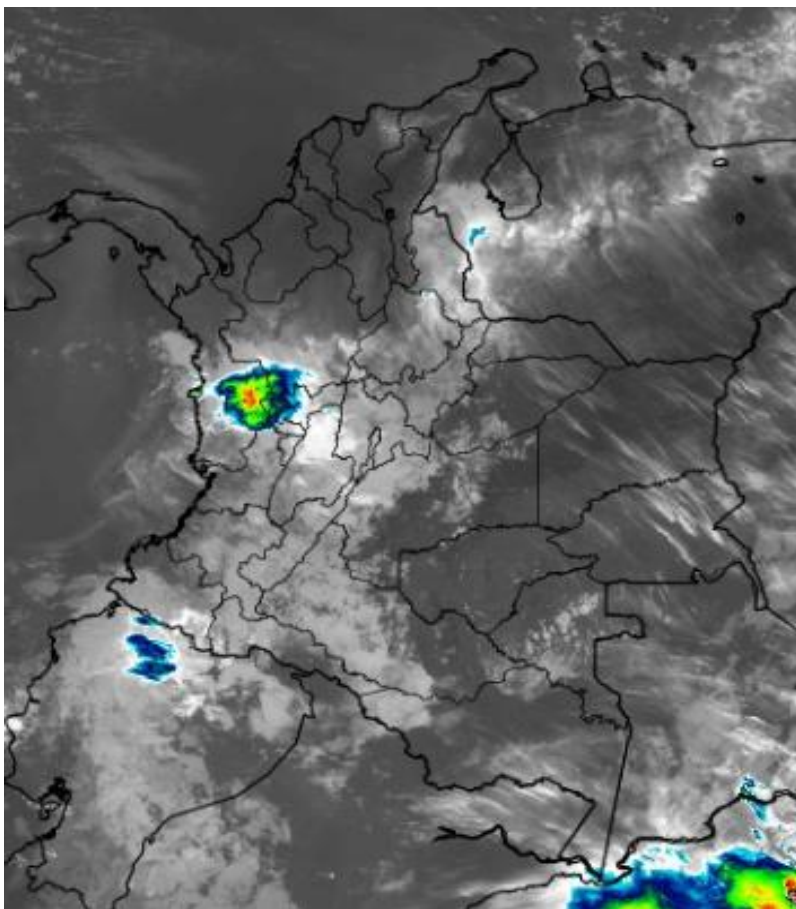
IMAGEN SATELITAL

Canal Infrarrojo - GOES16 | 22 de febrero de 2018 | 7:45 a.m. HLC

CONDICIONES HIDROMETEOROLÓGICAS ACTUALES

Condiciones meteorológicas persistentes asociadas con cielos despejados o ligeramente nublados, y predominio de tiempo seco, se mantienen en las regiones Caribe y Orinoquia. En la misma medida, las áreas susceptibles de ocurrencia de lluvia son continuas en las regiones Pacífica y Andina (centro y sur de ellas).

La zona del trapecio amazónico continua registrando ingreso de humedad del noroeste de Brasil, dejando lluvias y tormentas eléctricas aisladas al sur del departamento de Amazonas.



Consulte todos los días el pronóstico del tiempo y las alertas hidrometeorológicas vigentes del IDEAM, en un formato de calidad. Alrededor de las 7:30 a. m. está a disposición del público en www.ideam.gov.co.

Se puede ver también en dispositivos móviles **AQUÍ**





LO MÁS DESTACADO

LLUVIAS REGISTRADAS EN LAS ÚLTIMAS 24 HORAS

- En las últimas 24 horas se registró un aumento considerable de los volúmenes de precipitación en el país; las lluvias más destacadas se concentraron en el centro, sur y especialmente en el occidente del territorio nacional, especialmente en los departamentos de Chocó y Cauca. La mayor precipitación se presentó en el municipio de Quibdó (Chocó), con 87.0 mm.

ALERTA ROJA

- Por crecientes súbitas en los ríos aportantes al Embalse de Prado (Tolima), río Sumapaz y ríos del eje cafetero.
- Por probabilidad alta de deslizamientos de tierra detonados por lluvias, en sectores inestables o de alta pendiente, localizados en municipios de los departamentos de Cundinamarca, Chocó y Cauca.
- Por alta posibilidad de ocurrencia de incendios de la cobertura vegetal en zonas de bosques, cultivos y pastos localizados en sectores de las regiones Caribe, Andina, Amazonia y Orinoquía.
- Por oleaje y viento en el mar Caribe.

ALERTA NARANJA

- Por probabilidad alta de ocurrencia de crecientes o incrementos súbitos de nivel en los ríos Murindó; La Miel; Guarinó; y en ríos de alta montaña de los departamentos de Cauca, y Valle del Cauca.
- Por incrementos súbitos de nivel de los ríos de los departamentos de Tolima y Huila; así como los ríos Micay, Timbiquí, Saija, Guapi, Guachicono, Alto Patía, Mayo, Juanambú, Guaitará, Telembí, Dagua, Anchicayá y Escalereite en la Región Pacífica.
- Por probabilidad moderada de ocurrencia de crecientes o incrementos súbitos los ríos Atrato y San Juan.
- Por probabilidad moderada de deslizamientos de tierra detonados por lluvias, en sectores inestables o de alta pendiente, localizados en municipios de las regiones Andina y Pacífico.
- Por probabilidad moderada de ocurrencia de incendios de la cobertura vegetal en zonas de bosques, cultivos y pastos localizados en sectores de las regiones Caribe, Andina, Pacífica y Orinoquía.

ALERTA AMARILLA

- Por probabilidad baja de deslizamientos de tierra detonados por lluvias, en sectores inestables o de alta pendiente, localizados en áreas de las regiones Andina, Pacífica y Amazonia.
- Por pleamar en el Océano Pacífico y Mar Caribe.

PRONÓSTICO CONDICIONES METEOROLÓGICAS ESPECIALES

ÁREA DEL VOLCÁN GALERAS

Durante la jornada se pronostican condiciones seminubosas con lloviznas y/o lluvias intermitentes a lo largo del día.

EL SERVICIO GEOLÓGICO COLOMBIANO reporta en nivel AMARILLO (III): CAMBIOS EN EL COMPORTAMIENTO DE LA ACTIVIDAD VOLCÁNICA. Lat: 155 Lon: -77.37

ELEVACIÓN (pies)	DIRECCIÓN	VELOCIDAD	
		NUDOS	Km/h
10.000	NOROESTE	0 - 5	0 - 9
18.000	OESTE	10 - 15	18 - 27
24.000	OESTE	20 - 25	36 - 45
30.000	SUROESTE	10 - 15	18 - 27

ÁREA DEL VOLCÁN NEVADO DEL HUILA

Durante la jornada se estima cielo entre parcial y mayormente nublado con lloviznas en la mañana y lluvias moderadas en horas de la tarde

EL SERVICIO GEOLÓGICO COLOMBIANO reporta en nivel AMARILLO (III): CAMBIOS EN EL COMPORTAMIENTO DE LA ACTIVIDAD VOLCÁNICA. Lat: 2.92 Lon: -76.05

ELEVACIÓN (pies)	DIRECCIÓN	VELOCIDAD	
		NUDOS	Km/h
10.000	SURESTE	0 - 5	0 - 9
18.000	NOROESTE	10 - 15	18 - 27
24.000	NOROESTE	25 - 30	45 - 54
30.000	OESTE	15 - 20	27 - 36

ÁREA DEL VOLCÁN CERRO MACHÍN

Predominarán las condiciones cubiertas con precipitaciones entre ligeras y moderadas. No se descarta la posibilidad de actividad eléctrica.

EL SERVICIO GEOLÓGICO COLOMBIANO reporta en nivel AMARILLO (III): CAMBIOS EN EL COMPORTAMIENTO DE LA ACTIVIDAD VOLCÁNICA. Lat: 4.80 Lon: -75.62

ELEVACIÓN (pies)	DIRECCIÓN	VELOCIDAD	
		NUDOS	Km/h
10.000	NOROESTE	0 - 5	0 - 9
18.000	OESTE	5 - 10	9 - 18
24.000	OESTE	20 - 25	36 - 45
30.000	OESTE	20 - 25	36 - 45

ÁREA DEL VOLCÁN NEVADO DEL RUIZ

Se estiman condiciones lluviosas a lo largo de la jornada, el cielo permanecerá entre parcial y mayormente cubierto

EL SERVICIO GEOLÓGICO COLOMBIANO reporta en nivel AMARILLO (III): CAMBIOS EN EL COMPORTAMIENTO DE LA ACTIVIDAD VOLCÁNICA. Lat: 4.89 Lon: -75.32

ELEVACIÓN (pies)	DIRECCIÓN	VELOCIDAD	
		NUDOS	Km/h
10.000	NOROESTE	0 - 5	0 - 9
18.000	OESTE	5 - 10	9 - 18
24.000	OESTE	20 - 25	36 - 45
30.000	OESTE	20 - 25	36 - 45

ÁREA DEL COMPLEJO VOLCÁNICO CHILES-CERRO NEGRO DE MAYASQUER

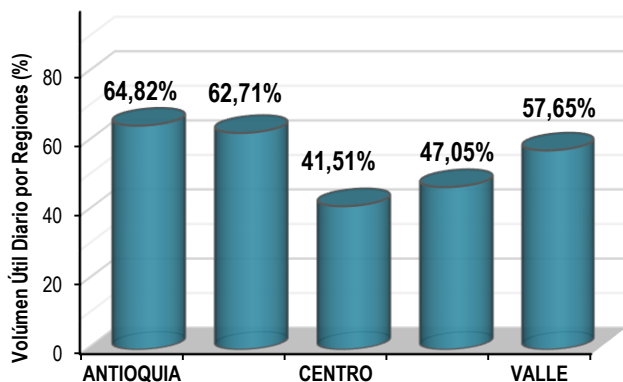
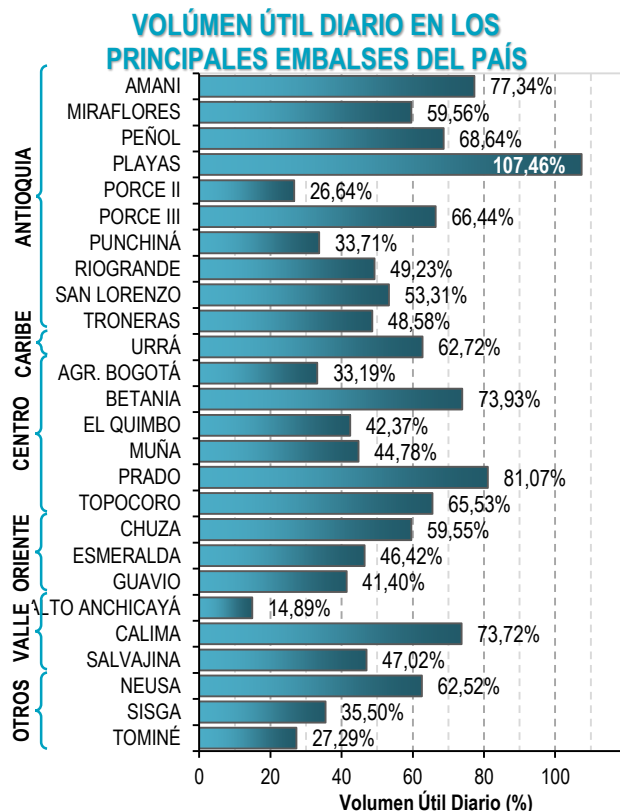
Durante la jornada se estima cielo entre parcial y mayormente nublado con lloviznas en la mañana y lluvias moderadas en horas de la tarde

EL SERVICIO GEOLÓGICO COLOMBIANO reporta en nivel AMARILLO (III): CAMBIOS EN EL COMPORTAMIENTO DE LA ACTIVIDAD VOLCÁNICA. Lat: 0.81-Lon: 77.93 Lat: 0.76 Lon: -77.95

ELEVACIÓN (pies)	DIRECCIÓN	VELOCIDAD	
		NUDOS	Km/h
10.000	OESTE	10 - 15	18 - 27
18.000	NOROESTE	5 - 10	9 - 18
24.000	NOROESTE	20 - 25	36 - 45
30.000	NOROESTE	15 - 20	27 - 36

ESTADO DE LOS EMBALSES

A continuación se relaciona el volumen útil diario de los principales embalses del país (expresado en porcentaje), de acuerdo con la información reportada por XM S.A. E.S.P en la siguiente dirección electrónica: <http://ido.xm.com.co/ido/SitePages/hidrologia.aspx?q=reservas>



Para estar informado diariamente de lo que pasa con el **pronóstico del tiempo y las alertas.**

Síguenos en Twitter
@IDEAMColombia



PRECIPITACIONES

A continuación se relacionan los municipios donde en las últimas 24 horas se registraron precipitaciones iguales o superiores a 30.0 mm.

Se aclara que las precipitaciones indicadas en los municipios, realmente corresponden a aquellos puntos en los cuales el IDEAM tiene estaciones de monitoreo, pero no necesariamente quiere decir que el dato corresponda a las lluvias que se presentaron directamente sobre el área urbana en donde se concentra la mayor población. En ocasiones la estación sobre la cual se destaca el mayor valor de precipitación, a pesar de pertenecer al municipio, puede quedar alejada del centro poblado principal.

DEPARTAMENTO	MUNICIPIO
CALDAS	Neira (50,0)
CAUCA	Puracé (86,0), La Sierra (54,2), Piendamó (54,0), Bolívar (35,4), Cajibío (35,0), Sotará (33,0)
CHOCO	Quibdó (87,7), Medio San Juan (85,0), Lloró (67,9), Istmina (60,0)
CUNDINAMARCA	Tibacuy (61,0), El Colegio (48,1)
NARIÑO	Francisco Pizarro (67,0), Barbacoas (48,6), Nariño (47,6), La Cruz (31,6)
QUINDIO	Armenia (80,6), Calarca (52,4), Salento (45,0), Salento-La Playa (30,2)

Para estar informado diariamente de lo que pasa con el **pronóstico del tiempo y las alertas.**

Síguenos en Twitter
@IDEAMColombia



TEMPERATURAS MÁXIMAS

A continuación se relacionan los municipios donde en las últimas 24 horas se registraron temperaturas iguales o superiores a 35.0 °C.

Se aclara que las temperaturas indicadas en los municipios, realmente corresponden a aquellos puntos en los cuales el IDEAM tiene estaciones de monitoreo, pero no necesariamente quiere decir que el dato corresponda a las temperaturas que se presentaron directamente sobre el casco urbano en donde se concentra la mayor población. En ocasiones la estación sobre la cual se destaca el mayor valor de temperatura, a pesar de pertenecer al municipio, puede quedar alejada del centro poblado principal.

DEPARTAMENTO	MUNICIPIO
BOLIVAR	Pinillos (37,6), María La Baja (35,6), Arjona (35,6), Magangué (35,4)
CASANARE	Trinidad (35,2)
CESAR	Valledupar (38,4), Agustín Codazzi (38), Chiriguaná (35,0)
CORDOBA	Montería (37,0), Ciénaga De Oro (36,6)
CUNDINAMARCA	Jerusalen (35,4)
GUAVIARE	San Jose del Guaviare (30 Km Sur de S. del Guaviare) (35,0)
LA GUAJIRA	Urumita (35,8), Riohacha (Est. 12 Km al sur) (35,0)
MAGDALENA	Santa Marta (35,6)
SANTANDER	Barrancabermeja (35,6)
SUCRE	Corozal (36,4), Sampúes (36,0)
TOLIMA	Ambalema (35,6), Armero (35,2)
VICHADA	Cumaribo (35,2), Puerto Carreño (35,0)



PRONÓSTICO METEOROLÓGICO

Jueves 22 y viernes 23 de febrero de 2018



REGIÓN	PRONÓSTICO
<p>SABANA DE BOGOTÁ</p>	<p>JUEVES: En la mañana se espera cielo entre parcial a mayormente cubierto con probabilidad de lloviznas sectorizadas principalmente sobre los cerros orientales y el sur de la capital. Para la tarde se prevé que la condición que prime sobre la ciudad, es de cielo mayormente nublado con probabilidad de lluvias de corta duración, en diversos sectores, . Durante la noche se prevé cielo cubierto con probables precipitaciones sobre el norte y oriente de la sabana. No se descargan algunas lloviznas y/o lluvias ligeras sobre las demás zonas.</p> <p>VIERNES: Se prevé que la madrugada presente condiciones de cielo mayormente nublado con probabilidad de lloviznas dispersas sobre la ciudad. Para la mañana se estima cielo parcialmente cubierto con lloviznas intermitentes sobre el oriente y sur de la capital. Durante la tarde, se espera ingreso de humedad sobre la ciudad acompañada por lluvias dispersas sobre toda el área. En la noche se estima cielo mayormente nublado con lloviznas y/o lluvias ligeras en diferentes sectores de la ciudad.</p>
<p>CARIBE</p>	<p>JUEVES: A lo largo de la mañana la región tendrá cielo ligeramente cubierto con predominio de tiempo seco. Para la tarde se estima continuidad en condiciones de tiempo seco, el cielo permanecerá ligera entre ligera y parcialmente cubierto. Para la noche se registrarán condiciones de tiempo seco con cielo parcialmente cubierto; sin embargo, no se descartan lluvias ligeras en el centro y sur de Córdoba.</p> <p>VIERNES: En la región prevalecerán condiciones de tiempo seco con cielo entre ligera y parcialmente cubierto en la mayor parte del día; en horas de la noche no se descartan lloviznas en el sur de Córdoba.</p>
<p>ARCHIPIÉLAGO DE SAN ANDRÉS, PROVIDENCIA Y SANTA CATALINA</p>	<p>JUEVES: Durante la mañana, para el archipiélago se estima prevalezca el tiempo seco con cielo ligeramente cubierto. En la tarde la condición de tiempo seco se mantendrá en el Archipiélago. Predominara tiempo seco con escasa nubosidad a lo largo de la noche.</p> <p>VIERNES: Las condiciones a lo largo de la jornada serán de tiempo seco en el área insular, manteniéndose escasa nubosidad.</p>
<p>MAR CARIBE</p>	<p>JUEVES: En el sector se estima predominen las condiciones de tiempo seco; el cielo permanecerá entre ligera y parcialmente cubierto.</p> <p>VIERNES: Las condiciones a lo largo de la jornada serán de tiempo seco en el área insular, manteniéndose escasa nubosidad.</p>

Planeando tu día?
Descarga YA y conoce...



Consúltalo a diario y únete a la Cultura del Pronóstico del IDEAM

Disponible para  

PRONÓSTICO METEOROLÓGICO

Jueves 22 y viernes 23 de febrero de 2018



REGIÓN	PRONÓSTICO
<p>ANDINA</p>	<p>JUEVES: El cielo prevalecerá entre parcial y mayormente nublado durante la mañana. Se presentarán lluvias al occidente y sur de Antioquia, sectores del eje cafetero, Tolima y Huila; lluvias ligeras al sur y centro de Cundinamarca; lloviznas en Norte de Santander. En resto de la región en predominio de tiempo seco. En la tarde, se prevé nubosidad variada con lluvias en sectores de Tolima, Huila, occidente y norte de Cundinamarca, centro y occidente de Boyacá y en las montañas de Cauca, Valle del Cauca y Nariño. Chubascos esporádicos en Antioquia y eje cafetero. En horas de la noche, mayor nubosidad en zonas del centro y sur de la región; lluvias en las montañas de Cauca y Nariño; lluvias de menor intensidad en zonas de Huila y Cundinamarca y precipitaciones en sectores dispersos de Antioquia y eje cafetero.</p> <p>VIERNES: Amanecerá la región con nubosidad variada y presencia de lluvias sobre el eje cafetero y Tolima; lluvias de menor intensidad en sectores del occidente de Cundinamarca. Para la tarde se estima que la nubosidad se intensifique y se registren lluvias en zonas de Antioquia, eje cafetero, Tolima, centro y occidente de Boyacá. La noche con lluvias en zonas de Tolima, el eje cafetero y Antioquia; lluvias ligeras en zonas puntuales de Boyacá y Huila.</p>
<p>INSULAR PACÍFICO</p>	<p>JUEVES: En Gorgona se espera cielo entre parcial a mayormente cubierto con posibilidad de lloviznas en horas de la noche. En Malpelo persistirán las condiciones de tiempo seco con cielo parcialmente cubierto durante la jornada.</p> <p>VIERNES: Prevalecerán las condiciones de tiempo seco con cielo entre parcial a mayormente cubierto para Gorgona, sin embargo, no se descartan lloviznas en horas de la mañana. Se espera cielo entre ligero y parcialmente cubierto con tiempo seco en Malpelo.</p>
<p>PACÍFICO</p>	<p>JUEVES: En horas de la mañana se espera nubosidad variada con lluvias moderadas y descargas eléctricas al centro y oriente de Chocó y al sur de Nariño. El resto de la región con predominio de tiempo seco y nubosidad variada. En horas de la tarde se prevé un aumento de la nubosidad en la región. Las lluvias mas intensas se estiman para el centro de Chocó y en sectores de Cauca y Nariño; precipitaciones de menor intensidad en Valle del Cauca. Para la noche se espera cielo mayormente nublado con persistencia de las precipitaciones en Cauca y Nariño; lluvias ligeras al norte de Valle del Cauca y Chocó.</p> <p>VIERNES: Se estima cielo entre parcial a mayormente nublado con predominio de tiempo seco en horas de la mañana. Las precipitaciones se concentrarán en horas de la tarde sobre el centro y sur de Chocó, litoral de Valle, Cauca y Nariño. En la noche posibilidad de lluvias ligeras en occidente de Valle y Cauca.</p>

Planeando tu día? Descarga YA y conoce...



Consúltalo a diario y únete a la Cultura del Pronóstico del IDEAM

Disponible para  



PRONÓSTICO METEOROLÓGICO

Jueves 22 y viernes 23 de febrero de 2018



REGIÓN	PRONÓSTICO
<p>OCÉANO PACÍFICO</p>	<p>JUEVES: El área oceánica nacional mantendrá condiciones secas con cielo entre parcial y mayormente cubierto; la mayor nubosidad se prevé al centro y sur del litoral.</p> <p>VIERNES: Se prevén condiciones predominantemente secas con cielo entre parcial a mayormente nublado a lo largo del litoral. No se descartan lluvias ligeras al norte del área en la mañana.</p>
<p>ORINOQUIA</p>	<p>JUEVES: Durante las primeras horas de la jornada se prevé cielo ligeramente cubierto con predominio de tiempo seco en la región. En la tarde se prevé persistencia de tiempo seco con cielo entre ligero y parcialmente nublado en gran parte de la región, salvo en sectores del piedemonte de Arauca y Meta, donde se estima mayor nubosidad y posibles lloviznas intermitentes. En horas nocturnas se estima tiempo seco con cielo ligeramente nublado en la región.</p> <p>VIERNES: Durante la jornada en gran parte de la región persistirán las condiciones secas con nubosidad escasa. Son posibles elevadas temperaturas al mediodía.</p>
<p>AMAZONIA</p>	<p>JUEVES: En la mañana se espera cielo entre parcial y mayormente nublado en la región; presencia de lluvias ligeras y/o lloviznas en el piedemonte de Putumayo, precipitaciones más intensas en algunos sectores del sur y oriente de Amazonas. En la tarde se estima aumento de la nubosidad con lluvias ligeras en el piedemonte de Caquetá y Putumayo al igual que en sectores del trapecio amazónico. Tiempo seco y nubosidad variada en el resto de la región. En horas nocturnas se espera cielo entre parcial y mayormente cubierto con lluvias ligeras sobre sectores del piedemonte Amazónico y al sur del departamento de Amazonas y sur de Guainía.</p> <p>VIERNES: En gran parte de la jornada se prevé cielo ligero y parcialmente cubierto con tiempo seco en gran parte de la región, con excepción del piedemonte de Putumayo, Caquetá y oriente de los departamentos de Amazonas y Guainía donde se estiman precipitaciones ligeras a moderadas al finalizar la tarde y en la noche.</p>

Planeando tu día?
Descarga YA y conoce...



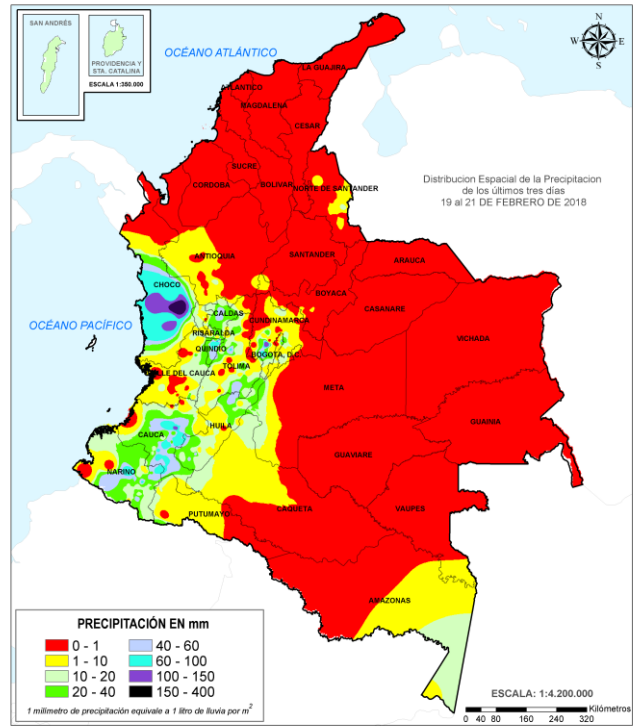
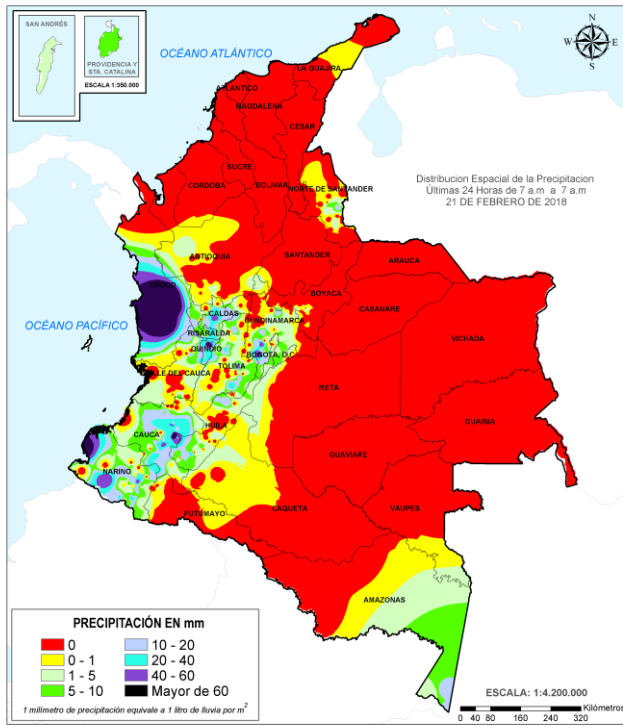
Consúltalo a diario y únete a
la Cultura del Pronóstico del IDEAM

Disponible para  

MAPAS DE PRECIPITACIÓN

Precipitación diaria: desde las 7:00 a. m. del día miércoles 21 de febrero hasta las 7:00 a. m. del día jueves 22 de febrero de 2018.

Precipitación de los últimos 3 días: desde las 7:00 a. m. del día lunes 19 de febrero hasta las 7:00 a. m. del día jueves 22 de febrero de 2018.



ALERTAS VIGENTES E INFORMACIÓN ADICIONAL

Para mayor información sobre el pronóstico del estado del tiempo, informes técnicos diarios, comunicados especiales e información diaria de precipitación se sugiere consultar los siguientes enlaces:

- [INFORMACIÓN DIARIA DE PRECIPITACIÓN Y TEMPERATURA DE LOS PRINCIPALES AEROPUERTOS DEL PAÍS.](#)
- [MOSAICO MAPAS DE PRECIPITACIÓN DIARIA EN MILÍMETROS.](#)

ALERTAS POR NIVELES DE LOS RÍOS

REGIÓN ANDINA

SITIOS PARA LOS CUALES SE GENERA LA ALERTA

PROBABILIDAD DE CRECIENTES SÚBITAS PARA EL RÍO SUMAPAZ.

Se mantiene esta alerta, debido al desbordamiento de los afluentes al río Sumapaz en el municipio de San Bernardo (Cundinamarca). Además, El IDEAM recomienda a la población aledaña a este río y a sus afluentes, así como a las autoridades de Gestión del Riesgo, tomen medidas en las áreas afectadas y estén atentos a las quebradas y afluentes de la cuenca del río Sumapaz, por las fuertes precipitaciones presentadas al occidente del departamento de Cundinamarca y oriente de Tolima, lo que genera probabilidad de crecientes súbitas. Especial atención a los municipios y veredas de Pandi, Venecia y Cabrera (Cundinamarca) e Icononzo (Tolima), ya que la estación La Playa, registra niveles altos en el río Sumapaz.

CRECIENTES SÚBITA EN LOS RÍOS APORTANTES AL EMBALSE DE PRADO.

Se mantiene esta alerta ya que se presentó un desbordamiento en la Quebrada El Botadero (Villarrica - Tolima). Además, es posible que se presenten crecientes súbitas en los ríos Cuday, Cuinde, Prado y Negro, aportantes al embalse de Prado, producto de las fuertes lluvias que se han registrado durante los últimos días sobre sectores del departamento de Tolima. El IDEAM hace un llamado para que pobladores y autoridades de Gestión del Riesgo tomen las medidas pertinentes ante afectaciones por inundaciones en sectores rurales más bajos del municipio de Prado (Tolima) y estar atentos a las quebradas y afluentes a dichos ríos.

SE PREVÉ CRECIENTES SÚBITAS EN LOS RÍOS DEL EJE CAFETERO.

Se sube esta alerta debido a las lluvias de variada intensidad que se han venido presentando y se pronostican persistan durante los próximos días en el Eje Cafetero, por lo que se prevé crecientes súbitas en los aportantes al río Cauca en este sector, especialmente en los ríos Arma, Chinchiná, Risaralda, Otún, La Vieja, Mapa, Consotá, Fraile, Frío, Tapias y sus afluentes. El IDEAM mantiene la recomendación para que la población ribereña esté atenta al comportamiento de los niveles y a Gestión del Riesgo para que tomen las medidas necesarias ante los impactos que dichos incrementos puedan ocasionar.

ALERTA ROJA

ALERTAS POR NIVELES DE LOS RÍOS

REGIÓN ANDINA

SITIOS PARA LOS CUALES SE GENERA LA ALERTA

SE PREVÉ INCREMENTOS SÚBITOS EN LOS NIVELES DE LOS RÍOS LA MIEL Y GUARINÓ, AL IGUAL QUE EN VARIOS DE SUS AFLUENTES.

Se prevén incrementos en los niveles de los ríos La Miel y Guarinó dado que se han presentado lluvias sobre sectores de estas cuencas. El IDEAM recomienda a pobladores ribereños especialmente de los municipios de Argelia y Nariño en Antioquia junto con Manzanares, Marulanda, Norcasia, Pensilvania, Marquetalia, Samaná y La Victoria en Caldas, mantener atento seguimiento al comportamiento de los niveles y a la información de los comités locales de Gestión de Riesgo.

PROBABILIDAD DE CRECIENTES SUBITAS EN LOS NIVELES DE LOS RÍOS DE ALTA MONTAÑA DEL CAUCA Y VALLE DEL CAUCA.

Se mantiene esta alerta dadas las lluvias de variada intensidad con presencia de tormentas eléctricas que se han registrado sobre diferentes sectores de los departamentos del Valle del Cauca y Cauca, las cuales podrían estar generando crecientes súbitas en los ríos Palo, Desbaratado, Amaime, Cerrito, Guadalajara, Vigés, Yumbo, Cali, Pance, Lili-Melendez-Cañaveralejo, Jamundí, Claro, Guachal (Bolo-fraile, Parraga), Amaime, Cerrito, Guabas, Sabaleta, Sonso, Tuluá, Paila, Bugalagrande, Piendamó, Salado, Palacé, Ovejas y Morales. El IDEAM recomienda a las autoridades de Gestión del Riesgo, tanto Locales como Regionales y a la población en general asentada en las riberas de estos ríos y quebradas, estén atentos al comportamiento de los niveles y tomen las acciones necesarias ante posibles crecientes súbitas.

PROBABILIDAD DE INCREMENTOS SUBITOS EN LOS NIVELES DE LOS RÍOS DEL DEPARTAMENTO DEL HUILA.

Se mantiene este nivel de alerta dado que se presentaron lluvias importantes sobre diferentes sectores del departamento del Huila, las cuales pueden generar incrementos súbitos en aportantes al río Magdalena tales como el Fortalecillas, Bache, Páez, Juncal, Yaguará, Íquira, Neiva, entre otros ríos directos al Magdalena en la parte alta. El IDEAM recomienda a la población en general estar atentos al aumento del nivel de los ríos y quebradas afluentes a estos cauces, dado que el pronóstico nos indica que las lluvias se mantendrán para los próximos días.

PROBABILIDAD DE INCREMENTOS EN LOS NIVELES DE LOS RÍOS DEL DEPARTAMENTO DE TOLIMA.

Se mantiene esta alerta para los ríos del centro y sur del Tolima como Gualí, Lagunilla, Totaré, Coello, Combeima, Luisa, Tetuán, Ortega, Cucuana, Aipe y Chenche. El IDEAM recomienda a pobladores ribereños y autoridades locales estar atentos al comportamiento de los niveles de estos ríos y sus afluentes, dado que se espera continúen las lluvias de variada intensidad en gran parte del departamento.

ALERTA NARANJA

ALERTAS POR NIVELES DE LOS RÍOS

REGIÓN ANDINA

SITIOS PARA LOS CUALES SE GENERA LA ALERTA

PROBABILIDAD DE CRECIENTES SÚBITAS DE LOS RÍOS GUACHICONO, ALTO PATÍA, MAYO, JUANANBÚ, GUÁITARA Y SUS PRINCIPALES AFLUENTES.

Se mantiene esta alerta dada la probabilidad de ocurrencia de crecientes súbitas en las cuencas de los ríos Guachicono, alto Patía, Mayo, Juananbú, Guáitara y sus principales aportantes, por las fuertes precipitaciones que se han registrado en estas cuencas. El IDEAM recomienda a las autoridades de Gestión del Riesgo, organismos de socorro y comunidad en general, estar atentos a la evolución de estas condiciones hidrológicas.

PROBABILIDAD DE CRECIENTES SÚBITAS EN LOS RÍOS DEL SUR DE ANTIOQUIA

Se cambia la alerta amarilla a naranja debido a las lluvias de carácter fuerte e inclusive con actividad eléctrica que se han presentado en el suroccidente del departamento de Antioquia, por esta razón, se recomienda a la población en general estar atentos frente a la eventualidad de crecientes súbitas de carácter moderado a fuerte en quebradas y principales afluentes al río Cauca, en especial la quebrada La Liboriana y el río San Juan en el sector comprendido entre los municipios de Andes y Puerto Valdivia, en el departamento de Antioquia.

ALERTA NARANJA

REGIÓN PACÍFICO

SITIOS PARA LOS CUALES SE GENERA LA ALERTA

PROBABILIDAD DE CRECIENTES SÚBITAS EN LOS RÍOS ANCHICAYÁ Y DAGUA (OCCIDENTE DEL VALLE DEL CAUCA).

Dado a las lluvias de variada intensidad en la cuenca de los ríos Dagua y Anchicayá, el nivel se mantiene alto en los cauces y quebradas afluentes a estos ríos. El IDEAM recomienda a la población en general continuar muy atenta al incremento súbito de los caudales de los afluentes a las cuencas de los ríos Anchicayá, Dagua, Buenaventura, Bahía Málaga, Naya, Yurumanguí, Cajambre, Mayorquín y Raposo.

PROBABILIDAD DE CRECIENTES SÚBITAS DE LOS RÍOS MICAY, TIMBIQUÍ, SAIJA, GUAPI Y SUS PRINCIPALES AFLUENTES.

Se mantiene esta alerta dada la probabilidad de ocurrencia de crecientes súbitas en las cuencas altas de los ríos Saija (y sus principales afluentes como son quebrada Santa Rosa, río Cupí, río Patía del Norte, río Infi y río San Bernardo); el río Bubuey (y sus principales afluentes como son las quebradas Patico Yucal), río Timbiquí (y sus principales afluentes como son quebrada Pichinambo, río Cheté, río Coteje y río Sesé), los ríos Guapi, Micay y sus aportantes. El IDEAM recomienda a las autoridades de Gestión del Riesgo y organismos de socorro y comunidad en general, estar atentos a la evolución de estas condiciones hidrológicas.

ALERTA NARANJA

ALERTAS POR NIVELES DE LOS RÍOS

REGIÓN PACÍFICO

SITIOS PARA LOS CUALES SE GENERA LA ALERTA

CRECIENTES SÚBITAS EN LOS RÍOS PATÍA, TELEMBÍ Y MIRA.

Aunque han descendido los niveles del río Mira, se mantiene la alerta ya que se prevén precipitaciones importantes lo que conlleva a posibles crecientes súbitas. Similar situación se presenta para los ríos Patía (monitoreado en las estaciones Puente Pusmeo y Los Nortes, en el municipio de Cumbitara), Telembí (monitoreado a la altura de la estación Salí, en el municipio de Barbacoas) y sus afluentes, producto de las lluvias de carácter moderado a fuerte que se presentaron en las cuencas aportantes a lo largo del día y que se esperan se mantengan durante la noche. El IDEAM recomienda tanto a pobladores como autoridades locales de Gestión del Riesgo, para que mantengan atento seguimiento al comportamiento de los niveles de estos ríos y tomar las medidas necesarias ante probables crecientes súbitas.

PROBABILIDAD DE INCREMENTOS EN LOS NIVELES DE LOS RÍOS DEL LITORAL DE NARIÑO.

Se mantiene esta alerta dado que se han registrado lluvias importantes en la zona. Además, se pronostican precipitaciones de variada intensidad durante los próximos días. Se debe continuar atentos a los niveles de los ríos Iscuandé, Tapaje, Tola y sus afluentes, dado que persisten las lluvias en sectores del departamento de Nariño. Se recomienda a la población ribereña en general mantener atento seguimiento al comportamiento de los niveles de estos ríos.

PROBABILIDAD DE CRECIENTES SÚBITAS EN LA CUENCA DEL RÍO SAN JUAN.

Se prevén incrementos súbitos en el río San Juan, así como en sus aportantes, dado que se espera persistan las lluvias sobre sectores de la cuenca. El IDEAM recomienda a las autoridades de Gestión del Riesgo y a la población en general estar atenta al comportamiento de los niveles en este río y sus afluentes.

PROBABILIDAD DE CRECIENTE SUBITA EN EL RIO BAUDO Y OTROS DIRECTOS AL PACIFICO

Se mantiene esta alerta debido a las lluvias de carácter fuerte que se han registrado sobre sectores de la parte alta y media de la cuenca del río Baudó, por lo que se prevé una creciente súbita en el nivel del río a la altura del municipio Alto Baudó (Chocó). Igualmente, se pronostica que las lluvias persistan durante las próximas horas en la región, por lo que se recomienda a los pobladores ribereños de sectores bajos estar atentos al comportamiento del río. La alerta se extiende para otros ríos directos al Océano Pacífico en el departamento del Chocó, en especial los ríos Jella y Chocolotal.

**ALERTA
NARANJA**

ALERTAS POR NIVELES DE LOS RÍOS

REGIÓN CARIBE

SITIOS PARA LOS CUALES SE GENERA LA ALERTA

ALERTA NARANJA

PROBABILIDAD DE INCREMENTOS EN LOS NIVELES DEL RÍO MURINDÓ.

Se mantiene esta alerta debido a las fuertes precipitaciones que se han presentado en esta cuenca durante el último día. El IDEAM recomienda a la población en general y a las autoridades de Gestión del Riesgo estar atentos a los niveles del río Murindó y sus afluentes. Especial atención a la población de los municipios de Bellavista, y Murindó.

INCREMENTOS SÚBITOS PARA LA CUENCA ALTA Y MEDIA DEL RÍO ATRATO

Se mantiene esta alerta debido al incremento de las precipitaciones durante las últimas horas, así como los niveles de varios de los aportantes al río Atrato. De igual manera, los modelos de pronóstico del estado del tiempo pronostican lluvias de variada intensidad para el departamento del Chocó. Por lo tanto, se recomienda a la comunidad en general y a los Comités Locales de Gestión del Riesgo, permanecer atentos al comportamiento de los niveles tanto del cauce principal del río Atrato como de sus afluentes a lo largo de toda la cuenca.

REGIÓN AMAZONAS

SITIOS PARA LOS CUALES SE GENERA LA ALERTA

ALERTA AMARILLA

PROBABILIDAD DE CRECIENTES SÚBITAS EN LOS RÍOS MOCOA, SANGOYACO Y MULATO, UBICADOS EN LA PARTE ALTA DE LA CUENCA DEL RÍO CAQUETÁ

Se mantiene alerta amarilla dado que no se descartan precipitaciones de variada intensidad durante las horas de la mañana y tarde del día de hoy. Lo anterior, puede generar algunas crecientes súbitas en los ríos Mocoa, Mulato, Sangoyaco y las quebradas La Taruca y Tarauquita. Por lo tanto, el IDEAM recomienda a las autoridades de Gestión del Riesgo y a la población en general permanecer atentos al comportamiento de los niveles de estos ríos.

PROBABILIDAD DE CRECIENTES SÚBITAS EN LOS RÍOS AFLUENTES AL RÍO PUTUMAYO

Se mantiene alerta amarilla dado que se pronostican lluvias de variada intensidad para los próximos días, las cuales sumadas a las condiciones de humedad antecedentes en los suelos, podrían generar crecientes súbitas en este río y sus afluentes. El IDEAM recomienda a la población en general permanecer atentos al comportamiento de los niveles de estos ríos.

ALERTAS POR AMENAZAS DE DESLIZAMIENTO

ALERTA ROJA:

Amenaza alta a muy alta por deslizamientos de tierra detonados por lluvias, localizados en los siguientes municipios:

ALERTA NARANJA:

Amenaza moderada por deslizamientos de tierra detonados por lluvias, localizados en los siguientes municipios:

REGIÓN ANDINA

ALERTA ALTA

SITIOS PARA LOS CUALES SE GENERA LA ALERTA

CUDINAMARCA: El Colegio.

REGIÓN PACIFICO

ALERTA ALTA

SITIOS PARA LOS CUALES SE GENERA LA ALERTA

CAUCA: La Sierra

CHOCÓ: Lloró, Medio San Juan (Andagoya) y Quibdó.

REGIÓN ANDINA

ALERTA NARANJA

SITIOS PARA LOS CUALES SE GENERA LA ALERTA

CALDAS: Neira y Samaná.

CUNDINAMARCA: Granada, San Antonio de Tequendama y Tibacuy.

QUINDIO: Armenia, Calarcá, Circasia y Salento.

RISARALDA: Santa Rosa de Cabal.

REGIÓN PACÍFICO

ALERTA NARANJA

SITIOS PARA LOS CUALES SE GENERA LA ALERTA

CAUCA: Cajibío, El Tambo, La Vega, Popayán, Puracé (Coconuco) y Rosas.

CHOCÓ: Alto Baudó (Pie de Pato), Atrato (Yuto), Bagadó, Bajo Baudó (Pizarro), Cértegui, Condoto, El Cantón del San Pablo (Managrú), Istmina, Medio Baudó (Boca de Pepé), Nóvita, Nuquí, Río Iró (Santa Rita), Río Quito (Paimadó), Tadó y Unión Panamericana (Animas).

NARIÑO: Barbaçoas y Francisco Pizarro.

VALLE DEL CAUCA: Buenaventura.

ALERTAS POR AMENAZAS DE DESLIZAMIENTO

ALERTA ROJA:

Amenaza alta a muy alta por deslizamientos de tierra detonados por lluvias, localizados en los siguientes municipios:

ALERTA NARANJA:

Amenaza moderada por deslizamientos de tierra detonados por lluvias, localizados en los siguientes municipios:

REGIÓN ANDINA

SITIOS PARA LOS CUALES SE GENERA LA ALERTA

ALERTA AMARILLA

ANTIOQUIA: Abejorral, Amagá, Andes, Angelópolis, Argelia, Armenia, Briceño, Caldas, Campamento, Cañasgordas, Caracolí, Caramanta, Ciudad Bolívar, Concordia, Dabeiba, Ebéjico, Fredonia, Frontino, Giraldo, Heliconia, Ituango, La Ceja, La Pintada, La Unión, Maceo, Medellín, Montebello, Nariño, Puerto Berrio, Puerto Nare, Puerto Triunfo, Salgar, San Carlos, San Francisco, San Luis, Santa Bárbara, Santa Fe de Antioquia, Sonsón, Sopetrán, Tarazá, Tarso, Toledo, Uramita, Urrao, Valdivia, Venecia, Yarumal y Yolombó.

BOYACÁ: Buenavista, Chinavita, Coper, La Victoria, Maripí, Muzo, Otanche, Pachavita, Pauna, Puerto Boyacá, Quipama, San Pablo de Borbur, Tibaná, Turmequé, Umbita y Ventaquemada.

CALDAS: Aguadas, Chinchiná, Filadelfia, La Merced, Manizales, Manzanares, Marmato, Marulanda, Pácora, Pensilvania, Salamina, Supia y Villamaría.

CUNDINAMARCA: Agua de Dios, Albán, Anapoima, Anolaima, Apulo, Arbeláez, Beltrán, Bituima, Bogotá, D.C., Bojacá, Cabrera, Cachipay, Caparrapí, Cáqueza, Carmen de Carupa, Chaguani, Chipaque, Chocontá, Cucunubá, El Peñón, El Rosal, Facatativá, Fosca, Fusagasugá, Gachetá, Gama, Guaduas, Guatavita, Guayabal de Siquima, Guayabetal, Gutiérrez, Jerusalén, La Calera, La Mesa, La Palma, La Peña, La Vega, Lenguazaque, Machetá, Medina, Nilo, Nimaima, Nocaima, Pacho, Paima, Pandi, Pasca, Pulí, Quebradanegra, Quetame, Quipile, Ricaurte, San Bernardo, San Cayetano, San Francisco, San Juan de Rioseco, Sasaima, Sesquilé, Sibaté, Sylvania, Soacha, Subachoque, Suesca, Supatá, Sutatausa, Tabio, Tausa, Tena, Tocaima, Topaipí, Ubalá, Utica, Venecia, Vergara, Vianí, Villagómez, Villapinzón, Villeta, Viotá, Yacopí, Zipacón y Zipaquirá.

HUILA: Aipe y Neiva.

QUINDÍO: Córdoba.

NORTE DE SANTANDER: Ábrego, Chinácota, Chitagá, Cucutilla, Durania, El Zulia, Hacarí, Labateca, Pamplona, Salazar, San Calixto, Sardinatá y Toledo.

SANTANDER: Bolívar, Florián, La Belleza y Sucre.

TOLIMA: Alpujarra, Anzoátegui, Armero (Guayabal), Ataco, Cajamarca, Carmen de Apicalá, Casabianca, Chaparral, Cunday, Dolores, Falan, Fresno, Herveo, Ibagué, Icononzo, Lérica, Líbano, Mariquita, Melgar, Murillo, Natagaima, Palocabildo, Planadas, Prado, Purificación, Rioblanco, Roncesvalles, San Antonio, Villahermosa y Villarrica.

ALERTAS POR AMENAZAS DE DESLIZAMIENTO

ALERTA ROJA:

Amenaza alta a muy alta por deslizamientos de tierra detonados por lluvias, localizados en los siguientes municipios:

ALERTA NARANJA:

Amenaza moderada por deslizamientos de tierra detonados por lluvias, localizados en los siguientes municipios:

REGIÓN PACÍFICO

SITIOS PARA LOS CUALES SE GENERA LA ALERTA

ALERTA AMARILLA

CAUCA: Almaguer, Bolívar, Buenos Aires, Caldono, Corinto, Inzá, Jambaló, López, Miranda, Páez (Belalcázar), Piendamó, Santa Rosa, Silvia, Sotará (Paispamba), Suárez, Toribío y Totoró.
CHOCÓ: Bahía Solano (Mutis), Bojayá (Bellavista), El Carmen, Medio Atrato (Beté) y Sipí.
NARIÑO: Buesaco, Cumbitara, Linares, Ricaurte y Samaniego.
VALLE DEL CAUCA: Bolívar, Calima (El Darién), Dagua, El Cerrito, El Dovio, Palmira, Sevilla, Tuluá y Versalles.

REGIÓN DE LA AMAZONIA

SITIOS PARA LOS CUALES SE GENERA LA ALERTA

ALERTA AMARILLA

PUTUMAYO: Mocoa

ALERTAS POR AMENAZAS DE DESLIZAMIENTO

ALERTA ROJA:

Amenaza alta a muy alta por deslizamientos de tierra detonados por lluvias, localizados en los siguientes municipios:

ALERTA NARANJA:

Amenaza moderada por deslizamientos de tierra detonados por lluvias, localizados en los siguientes municipios:

SECTORES VIALES

SECTORES VIALES IDENTIFICADOS CON POTENCIALIDAD DE DESLIZAMIENTOS DE TIERRA, EN LOS CUALES GENERAN ALERTAS

DEPARTAMENTO	SECTOR VIAL
ANTIOQUIA	Santuario - Cruce Ruta 45 (Caño Alegre)
CAUCA	Mojarras - Popayán Morales - Piendamó Munchique - Popayán Popayán - Jamundí Popayán - Río Mazamorra Rosas - La Sierra - La Vega - San Sebastián - Santiago Variante de Popayán
CHOCO	Certeguí - Quibdó Las Animas - Certeguí Quibdó - La Mansa
QUINDIO	Armenia-Pereira
VALLE DEL CAUCA	Buenaventura - Cruce Ruta 40 (Loboguerrero) Intersección Sena - Intersección Citronela Popayán - Jamundí

ALERTAS POR AMENAZAS DE INCENDIOS DE LA COBERTURA VEGETAL

ALERTA ROJA:

Amenaza Alta o muy alta de ocurrencia de incendios de la cobertura vegetal en zonas de bosques, cultivos y pastos, localizados en los siguientes municipios y sectores aledaños:

ALERTA NARANJA:

Amenaza moderada de ocurrencia de incendios de la cobertura vegetal en zonas de bosques, cultivos y pastos, localizados en los siguientes municipios y sectores aledaños:

REGIÓN CARIBE

SITIOS PARA LOS CUALES SE GENERA LA ALERTA

ALERTA ROJA

ATLÁNTICO: Barranquilla, Galapa, Juan de Acosta, Luruaco, Piojó, Puerto Colombia.

BOLÍVAR: Achí, Arjona, Cartagena de Indias, Cicuco, Clemencia, Córdoba, El Carmen de Bolívar, Hatillo de Loba, Magangué, Mahates, Margarita, María La Baja, Mompós, Pinillos, San Estanislao, San Fernando, San Jacinto, San Jacinto del Cauca, San Juan Nepomuceno, San Pablo, Santa Catalina, Santa Rosa, Talaigua Nuevo, Turbaco, Turbana, Villanueva, Zambrano.

CESAR: Agustín Codazzi, Astrea, Becerrill, Bosconia, Chimichagua, Chiriguaná, Curumaní, El Copey, El Paso, La Gloria, La Jagua de Ibirico, La Paz, Manaure Balcón del Cesar, Pailitas, Pelaya, Pueblo Bello, San Diego, Tamalameque, Valledupardupar.

CORDOBA: Ayapel, Buenavista, Canalete, Cereté, Chinú, Ciénaga de Oro, La Apartada, Lórica, Los Córdoba, Montelíbano, Montería, Moñitos, Planeta Rica, Pueblo Nuevo, Puerto Escondido, Purísima, Sahagún, San Andrés de Sotavento, San Antero, San Bernardo del Viento, San Carlos, San Pelayo, Tierralta, Valencia.

LA GUAJIRA: Dibulla, El Molino, Fonseca, La Jagua del Pilar, Maicao, Manaure, Riohacha, San Juan del Cesar, Uribia, Urumita, Villanuevaveva.

MAGDALENA: Algarrobo, Aracataca, Ariguani (El Difícil), Chivolo, Ciénaga, El Banco, Fundación, Guamal, Nueva Granada, Pijiño del Carmen, Pivijay, Plato, Sabanas de San Angel, San Sebastián de Buenavista, San Zenón, Santa Ana, Santa Bárbara de Pinto, Santa Marta, Sitionuevo, Tenerife

SUCRE: Buenavista, Caimito, Chalán, Colosó, Corozal, Coveñas, El Roble, Galeras, Guaranda, La Unión, Los Palmitos, Majagual, Morroa, Ovejas, Palmito, Sampués, San Benito Abad, San Juan de Betulia (Betulia), San Marcos, San Onofre, San Pedro, Sincé, Sincelejo, Sucre, Tolú, Toluviéjo.

Especial atención ameritan los Parques Nacionales Naturales Isla de Salamanca, Sierra Nevada de Santa Marta y Paramillo.

REGIÓN AMAZONIA

ALERTA ROJA

SITIOS PARA LOS CUALES SE GENERA LA ALERTA

GUAVIARE: Calamar, San José del Guaviare.

ALERTAS POR AMENAZAS DE INCENDIOS DE LA COBERTURA VEGETAL

ALERTA ROJA:

Amenaza Alta o muy alta de ocurrencia de incendios de la cobertura vegetal en zonas de bosques, cultivos y pastos, localizados en los siguientes municipios y sectores aledaños:

ALERTA NARANJA:

Amenaza moderada de ocurrencia de incendios de la cobertura vegetal en zonas de bosques, cultivos y pastos, localizados en los siguientes municipios y sectores aledaños:

REGIÓN ANDINA

SITIOS PARA LOS CUALES SE GENERA LA ALERTA

ALERTA ROJA

ANTIOQUIA: Amalfi, Angostura, Anorí, Apartadó, Arboletes, Cáceres, Carepa, Caucasia, Chigorodó, Gómez Plata, Guadalupe, Marinilla, Mutatá, Nechí, Necolí, Remedios, San Juan De Urabá, San Pedro de Urabá, Segovia, Turbo, Vegachí, Yalí, Yolombó, Yondó (Casabe).
BOYACÁ: Almeida, Aquitania, Chivatá, Chivor, Ciénega, Cuitiva, Firavitoba, Garagoa, Guateque, Guayatá, Iza, La Capilla, Labranzagrando, Oicatá, Paipa, Paya, Pesca, Ramiriquí, Siachoque, Sogamoso, Somondoco, Soracá, Sutatenza, Tenza, Toca, Tota, Tunja, Tuta, Úmbita, Viracachá.
NORTE DE SANTANDER: Cáchira, Cácosta, Convención, El Carmenen
SANTANDER: Barrancabermeja, Betulia, Bucaramanga, Charta, Cimitarra, Curití, El Carmen, Floridablanca, Girón, Lebrija, Los Santos, Piedecuesta, Puerto Parra, San Vicente De Chucurí, Simacota, Tona, Zapatoca

Especial atención ameritan los Parques Nacionales Naturales Sumapaz, Paramillo y Catatumbo – Bari.

REGIÓN ORINOQUIA

SITIOS PARA LOS CUALES SE GENERA LA ALERTA

ALERTA ROJA

ARAUCA: Arauca, Arauquita, Cravo Norte, Fortul, Puerto Rondón, Tame.
CASANARE: Aguazul, Hato Corozal, Nunchía, Orocué, Paz de Ariporo, Pore, San Luis de Palenque, Támara, Trinidad, Yopal.
META: Cumaral, El Dorado, La Macarena, Restrepo
VICHADA: Cumaribo, La Primavera, Puerto Carreño, Santa Rosalía.

Especial atención ameritan los Parques Nacionales Naturales Sierra de La Macarena, Tinigua y Cordillera de Los Picachos

REGIÓN PACIFICO

SITIOS PARA LOS CUALES SE GENERA LA ALERTA

ALERTA NARANJA

CHOCÓ: Acandí, Belén de Bajirá, Riosucio, Unguía, Carmen del Darién (Curbaradó).

Especial atención amerita el Parque Nacional Natural Los Katios

ALERTAS POR AMENAZAS DE INCENDIOS DE LA COBERTURA VEGETAL

ALERTA ROJA:

Amenaza Alta o muy alta de ocurrencia de incendios de la cobertura vegetal en zonas de bosques, cultivos y pastos, localizados en los siguientes municipios y sectores aledaños:

ALERTA NARANJA:

Amenaza moderada de ocurrencia de incendios de la cobertura vegetal en zonas de bosques, cultivos y pastos, localizados en los siguientes municipios y sectores aledaños:

REGIÓN CARIBE

SITIOS PARA LOS CUALES SE GENERA LA ALERTA

ALERTA NARANJA

MAGDALENA: Zapayán.
BOLÍVAR: Cantagallo, Regidor
CÓRDOBA: Puerto Libertador

REGIÓN ORINOQUIA

SITIOS PARA LOS CUALES SE GENERA LA ALERTA

ALERTA NARANJA

META: Lejanías, Villavicencio.
CASANARE: Chámeza, Recetor

REGIÓN ANDINA

SITIOS PARA LOS CUALES SE GENERA LA ALERTA

ALERTA NARANJA

ANTIOQUIA: Carmen de Viboral, Carolina, Concepción, Copacabana, Don Matías, Girardota, Rionegro, San Vicente, Santa Rosa de Osos.
BOYACÁ: Jenesano, Tasco
CUNDINAMARCA: Guasca, Madrid, Manta, Paratebueno, Tibirita.
HUILA: Garzón
NARIÑO: Cuaspud
SANTANDER: Aratoca, Barichara, Cabrera, Chima, Contratación, Galán, Guadalupe, Guapotá, Hato, Jordán, Landázuri, Mogotes, Palmas del Socorro, Rionegro, San Gil, Santa Helena del Opón, Socorro, Valle de San José, Vélez.

ALERTAS METEOMARINA

MAR CARIBE

<p>ALERTA ROJA</p>	<p>OLEAJE Y VIENTO. En amplios sectores del Mar Caribe colombiano se prevén vientos con velocidades entre 20 a 30 nudos (37 Km/h - 64 Km/h) de dirección noreste y posibilidad de rachas mayores, la altura del oleaje oscilará entre 2.5 a 5.0 m. Los valores mas altos se registrarán en el centro de la cuenca incluida las áreas marinas cercanas al litoral de Atlántico, Bolívar y Sucre, principalmente. Por lo anterior, se recomienda a habitantes costeros, turistas en playa y embarcaciones de poco calado estar atentos a la evolución de las condiciones meteorológicas y consultar con las Capitanías de puerto antes de zarpar.</p>
<p>ALERTA AMARILLA</p>	<p>PLEAMAR. Desde el 21 y hasta el 26 de febrero en el archipiélago de San Andrés y Providencia y desde el 22 hasta el 28 de febrero en el centro del litoral (Cartagena, Barranquilla y Santa Marta), el nivel del mar se verá influenciado por una de las pleamares más significativas del mes. Se recomienda a los habitantes costeros y operadores de embarcaciones menores y de poco calado estar atentos a la evolución del fenómeno.</p>

OCÉANO PACÍFICO

<p>ALERTA AMARILLA</p>	<p>PLEAMAR. Hasta el día de hoy, el nivel del mar se verá influenciado por una de las pleamares más significativas del mes en el sur del Pacífico colombiano. Se recomienda a los habitantes costeros y operadores de embarcaciones menores y de poco calado estar atentos a la evolución del fenómeno.</p>
-------------------------------	---

°C: grados Celsius

m: metros

mm: milímetros

msnm: metros sobre nivel del mar

Km/h: kilómetros por hora

HLC: hora local colombiana

GOES: Geostationary Operational Environmental Satellites (Satélite Geoestacionario Operacional Ambiental).

GOES-16 es el designado GOES-Este, localizado en 75° W sobre el ecuador geográfico.

PNN: Parque Nacional Natural

SFF: Santuario de Fauna y Flora



ALERTA ROJA. PARA TOMAR ACCIÓN Advierte al Sistema Nacional de Gestión del Riesgo de Desastres sobre el peligro de un fenómeno y sus efectos adversos sobre la población. Se emite una alerta sólo cuando la identificación de un evento extraordinario indique la amenaza inminente y cuando la gravedad del fenómeno requiera atención prioritaria de los comités departamentales y locales.



ALERTA NARANJA. PARA PREPARARSE Indica la amenaza de un fenómeno. No implica riesgo inmediato por lo que es catalogado como un mensaje para informarse y prepararse. El aviso implica vigilancia continua ya que las condiciones son propicias para el desarrollo de un suceso natural.



ALERTA AMARILLA. PARA INFORMARSE Se emite cuando las condiciones hidrometeorológicas son favorables para la ocurrencia de un fenómeno natural y pueden aumentar el riesgo según los pronósticos. Por sus características, este nivel está encaminado a informar.

CONDICIONES NORMALES Indica que no existe ninguna clase de alerta para la región o zona mencionada.

OMAR FRANCO | Director General

CHRISTIAN EUSCÁTEGUI | Jefe Oficina del Servicio de Pronósticos y Alertas

Profesionales de Turno:

Carlos Merchán, Viviana Chivatá, Sonia Bermúdez, Tatiana Rodríguez, Alfonso López, Mauricio Torres y Juan Francisco Alameda.

<http://www.ideam.gov.co>

Correos electrónicos: servicio@ideam.gov.co, alertas@ideam.gov.co

Calle 25D # 96B – 70, Piso 3. Bogotá, D.C., Colombia.

Teléfono: 3075625 Ext. 1334–1336.

Siganos en:

