

INFORME TÉCNICO DIARIO N° 054

El IDEAM comunica al Sistema Nacional de Gestión del Riesgo (SNGR) y al Sistema Nacional Ambiental (SINA).

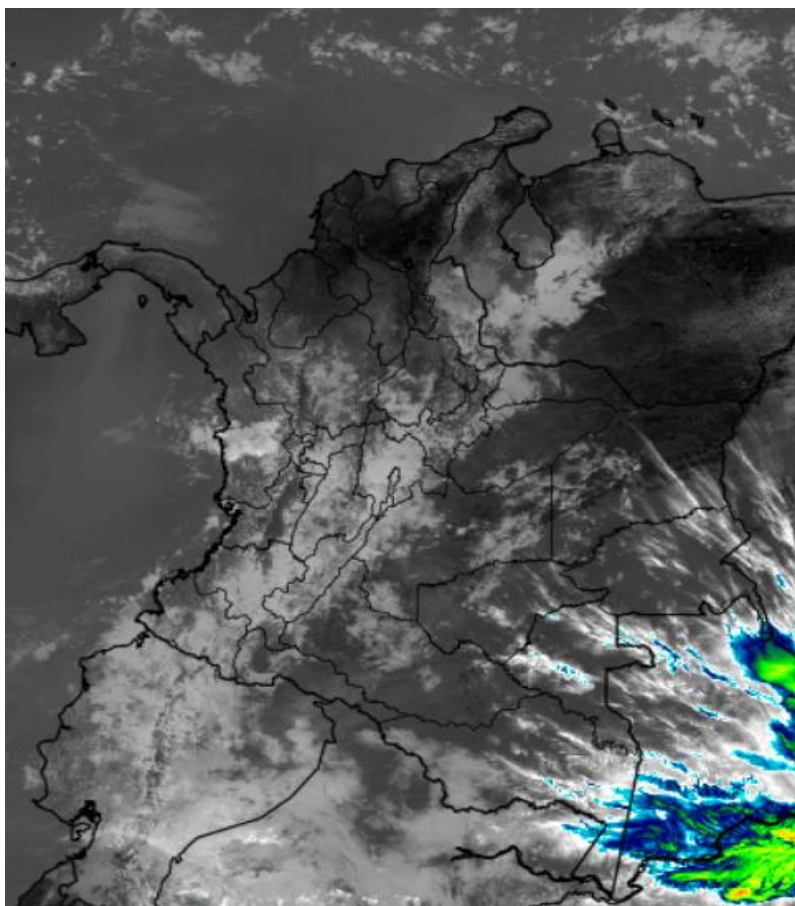
Bogotá D. C., viernes 23 de febrero de 2018.

Hora de actualización:
12:00 pm. HLC



IMAGEN SATELITAL

Canal Infrarrojo - GOES16 | 23 de febrero de 2018 | 10:15 a.m. HLC



CONDICIONES HIDROMETEOROLÓGICAS ACTUALES

En el transcurso de la mañana, sobre el territorio nacional han predominado condiciones de tiempo seco con cielo parcialmente nublado en amplios sectores del Caribe, Orinoquia, centro y occidente de Amazonas. Lluvias ligeras y lloviznas en el centro y sur de la región Andina y oriente de la región Pacífica.

Durante la tarde y noche, lluvias de carácter moderado a fuerte en el centro y sur de la región Pacífica y Andina; lluvias de menor intensidad en el suroriente de la región Amazónica, sur de la región Caribe y norte de la región Andina.



Consulte todos los días el pronóstico del tiempo y las alertas hidrometeorológicas vigentes del IDEAM, en un formato de calidad. Alrededor de las 7:30 a. m. está a disposición del público en www.ideam.gov.co.

Se puede ver también en dispositivos móviles **AQUÍ**





LO MÁS DESTACADO

LLUVIAS REGISTRADAS EN LAS ÚLTIMAS 24 HORAS

- En las últimas 24 horas se registró un descenso de los volúmenes de precipitación en el país; las lluvias más destacadas se concentraron en la región Andina y Pacífica, especialmente en los departamentos de Cauca, Quindío, Huila, Tolima, Risaralda y Chocó. La mayor precipitación se presentó en el municipio de San Sebastián (Cauca), con 69.6 mm.

ALERTA ROJA

- Por crecientes súbitas en los ríos aportantes al Embalse de Prado (Tolima), río Atrato (cuenca alta y media), río San Juan, río Mira y ríos del eje cafetero.
- Por probabilidad alta de deslizamientos de tierra detonados por lluvias, en sectores inestables o de alta pendiente, localizados en municipios de los departamentos de Quindío y Cauca.
- Por alta posibilidad de ocurrencia de incendios de la cobertura vegetal en zonas de bosques, cultivos y pastos localizados en sectores de las regiones Caribe, Andina, Amazonia y Orinoquia.
- Por oleaje y viento en el mar Caribe.

ALERTA NARANJA

- Por probabilidad alta de ocurrencia de crecientes o incrementos súbitos de nivel en los ríos Murindó; La Miel y Guarinó; en ríos de alta montaña de los departamentos de Cauca y Valle del Cauca; ríos del suroccidente de Antioquia; río Sumapaz; ríos Patía y Telembí; en los ríos de los departamentos de Tolima y Huila; ríos del litoral de Nariño; río Baudó y Otros Directos al Pacífico; así como los ríos Micay, Timbiquí, Saija, Guapi, Guachicono, Alto Patía, Mayo, Juanambú, Guaitará, Dagua y Anchicayá.
- Por probabilidad moderada de deslizamientos de tierra detonados por lluvias, en sectores inestables o de alta pendiente, localizados en municipios de las regiones Andina y Pacífico.
- Por probabilidad moderada de ocurrencia de incendios de la cobertura vegetal en zonas de bosques, cultivos y pastos localizados en sectores de las regiones Caribe, Andina, Pacífica, Orinoquia y Amazonia.

ALERTA AMARILLA

- Por probabilidad de crecientes súbitas en los ríos Mocoa, Sangoyaco, Mulato (cuenca alta del río Caquetá) y afluentes al río Putumayo.
- Por probabilidad baja de deslizamientos de tierra detonados por lluvias, en sectores inestables o de alta pendiente, localizados en áreas de las regiones Andina, Pacífica y Amazonia.
- Por pleamar en el Mar Caribe.

PRONÓSTICO CONDICIONES METEOROLÓGICAS ESPECIALES

ÁREA DEL VOLCÁN GALERAS

Durante la jornada se pronostican condiciones seminubosas con lloviznas y/o lluvias intermitentes a lo largo del día.

El SERVICIO GEOLÓGICO COLOMBIANO reporta en nivel AMARILLO (III): CAMBIOS EN EL COMPORTAMIENTO DE LA ACTIVIDAD VOLCÁNICA. Lat: 155 Lon: -77.37

ELEVACIÓN (pies)	DIRECCIÓN	VELOCIDAD	
		NUDOS	Km/h
10,000	NOROESTE	0 - 5	0 - 9
18,000	SUROESTE	10 - 15	18 - 27
24,000	OESTE	20 - 25	36 - 45
30,000	SUR	10 - 15	18 - 27

ÁREA DEL VOLCÁN NEVADO DEL HUILA

Durante la jornada se estima cielo entre parcial y mayormente nublado con lloviznas en la mañana y lluvias moderadas en horas de la tarde

El SERVICIO GEOLÓGICO COLOMBIANO reporta en nivel AMARILLO (III): CAMBIOS EN EL COMPORTAMIENTO DE LA ACTIVIDAD VOLCÁNICA. Lat:2.92 Lon:-76.05

ELEVACIÓN (pies)	DIRECCIÓN	VELOCIDAD	
		NUDOS	Km/h
10,000	NOROESTE	0 - 5	0 - 9
18,000	OESTE	5 - 10	9 - 18
24,000	OESTE	25 - 30	45 - 54
30,000	SUROESTE	15 - 20	27 - 36

ÁREA DEL VOLCÁN CERRO MACHÍN

Predominarán las condiciones cubiertas con precipitaciones entre ligeras y moderadas. No se descarta la posibilidad de actividad eléctrica.

El SERVICIO GEOLÓGICO COLOMBIANO reporta en nivel AMARILLO (III): CAMBIOS EN EL COMPORTAMIENTO DE LA ACTIVIDAD VOLCÁNICA. Lat:4.89 Lon:-75.62

ELEVACIÓN (pies)	DIRECCIÓN	VELOCIDAD	
		NUDOS	Km/h
10,000	NOROESTE	0 - 5	0 - 9
18,000	OESTE	5 - 10	9 - 18
24,000	OESTE	30 - 35	54 - 63
30,000	OESTE	20 - 25	36 - 45

ÁREA DEL VOLCÁN NEVADO DEL RUIZ

Durante la jornada se estima cielo entre parcial y mayormente nublado con lloviznas en la mañana y lluvias moderadas en horas de la tarde

El SERVICIO GEOLÓGICO COLOMBIANO reporta en nivel AMARILLO (III): CAMBIOS EN EL COMPORTAMIENTO DE LA ACTIVIDAD VOLCÁNICA. Lat:0.81-Lon:77.93 Lat:0.76 Lon:-77.95

ELEVACIÓN (pies)	DIRECCIÓN	VELOCIDAD	
		NUDOS	Km/h
10,000	NOROESTE	0 - 5	0 - 9
18,000	SUROESTE	10 - 15	18 - 27
24,000	OESTE	25 - 30	45 - 54
30,000	OESTE	25 - 30	45 - 54

ÁREA DEL COMPLEJO VOLCÁNICO CHILES-CERRO NEGRO DE MAYASQUER

Durante la jornada se pronostican condiciones seminubosas con lloviznas y/o lluvias intermitentes a lo largo del día.

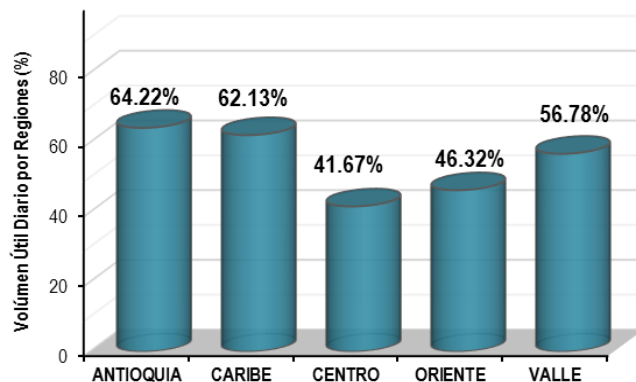
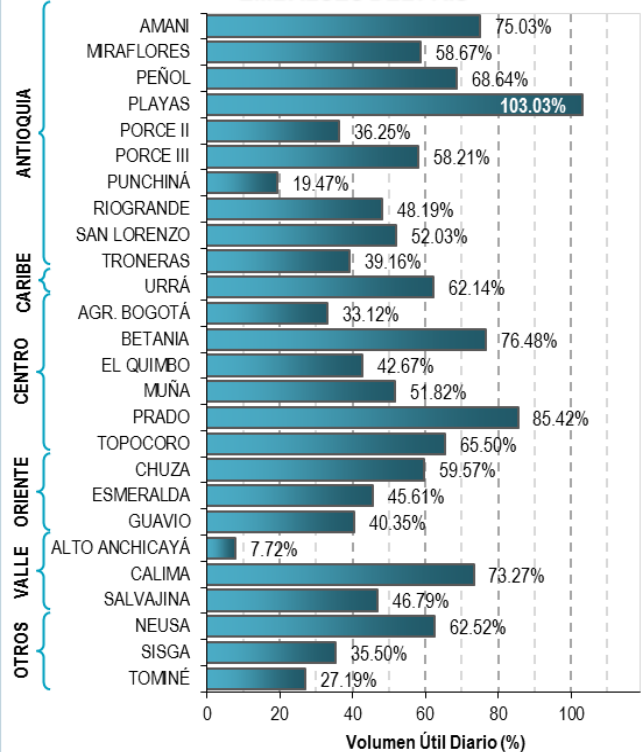
El SERVICIO GEOLÓGICO COLOMBIANO reporta en nivel AMARILLO (III): CAMBIOS EN EL COMPORTAMIENTO DE LA ACTIVIDAD VOLCÁNICA. Lat:0.81-Lon:77.93 Lat:0.76 Lon:-77.95

ELEVACIÓN (pies)	DIRECCIÓN	VELOCIDAD	
		NUDOS	Km/h
10,000	OESTE	0 - 5	0 - 9
18,000	OESTE	5 - 10	9 - 18
24,000	OESTE	20 - 25	36 - 45
30,000	SUROESTE	15 - 20	27 - 36

ESTADO DE LOS EMBALSES

A continuación se relaciona el volumen útil diario de los principales embalses del país (expresado en porcentaje), de acuerdo con la información reportada por XM S.A. E.S.P en la siguiente dirección electrónica: <http://ido.xm.com.co/ido/SitePages/hidrologia.aspx?q=reservas>

VOLUMEN ÚTIL DIARIO EN LOS PRINCIPALES EMBALSES DEL PAÍS



Para estar informado diariamente de lo que pasa con el **pronóstico del tiempo y las alertas.**

Síguenos en Twitter
@IDEAMColombia



PRECIPITACIONES

A continuación se relacionan los municipios donde en las últimas 24 horas se registraron precipitaciones iguales o superiores a 20.0 mm.

Se aclara que las precipitaciones indicadas en los municipios, realmente corresponden a aquellos puntos en los cuales el IDEAM tiene estaciones de monitoreo, pero no necesariamente quiere decir que el dato corresponda a las lluvias que se presentaron directamente sobre el área urbana en donde se concentra la mayor población. En ocasiones la estación sobre la cual se destaca el mayor valor de precipitación, a pesar de pertenecer al municipio, puede quedar alejada del centro poblado principal.

DEPARTAMENTO	MUNICIPIO
CALDAS	Palestina (21.3).
CAUCA	San Sebastián (69.6) , El Tambo (63.0), Popayán (57.0), Piendamó (53.0), Cajibío (Estación Venta de Cajibío) (48.2), Bolívar (38.8), Rosas (30.9), Santander De Quilichao (27.0), Totoro (25.0), Balboa (21.0), Cajibío (Estación El Rosario) (20.0).
CHOCÓ	Lloró (29.6), Quibdó (20.2).
CUNDINAMARCA	Bojaca (22.4).
HUILA	Acevedo (58.0), Elías (53.0), Pitalito (48.0), Nátaga (35.0), San Agustín (30.0).
QUINDÍO	Salento (60.0), Filandia (37.4), Pijao-La Sierra (35.2), Pijao (35.0), Calarca (29.6), Armenia (27.2).
RISARALDA	Belén De Umbría (Estación Taparcal) (53.0), Belén Umbría (Parque Sta. Emilia) (34.6), Santa Rosa De Cabal (20.5).
TOLIMA	Ataco (46.3).

Para estar informado diariamente de lo que pasa con el **pronóstico del tiempo y las alertas.**

Síguenos en Twitter
@IDEAMColombia



TEMPERATURAS MÁXIMAS

A continuación se relacionan los municipios donde en las últimas 24 horas se registraron temperaturas iguales o superiores a 35.0 °C.

Se aclara que las temperaturas indicadas en los municipios, realmente corresponden a aquellos puntos en los cuales el IDEAM tiene estaciones de monitoreo, pero no necesariamente quiere decir que el dato corresponda a las temperaturas que se presentaron directamente sobre el casco urbano en donde se concentra la mayor población. En ocasiones la estación sobre la cual se destaca el mayor valor de temperatura, a pesar de pertenecer al municipio, puede quedar alejada del centro poblado principal.

DEPARTAMENTO	MUNICIPIO
BOLÍVAR	Zambrano (37.4), Magangué (35.4), María La Baja (35.4), Pinillos (35.2), El Carmen De Bolívar (35.0).
CAQUETÁ	Valparaíso (36.6), Solano (36.0).
CESAR	Valledupar (Estación Villa Rosa) (38.2) , Pailitas (37.8), Bosconia (37.8), Agustín Codazzi (Estación Motilonia Codazzi) (37.2), Valledupar (Estación Apto. Alfonso López) (35.8), Agustín Codazzi (Estación Centenario HDA) (35.6), Valledupar (Estación El Callao) (35.6).
CÓRDOBA	Montería (36.6), Ciénaga De Oro (36.2), Sahagún (35.6).
GUAINÍA	Inírida (35.0).
GUAVIARE	San Jose del Guaviare (30 Km Sur de S. del Guaviare) (35.0)
LA GUAJIRA	Manaure (35.8), Urumita (35.2).
MAGDALENA	Pivijay (35.2).
SANTANDER	Capitanejo (36.8).
SUCRE	Corozal (35.6), Sampúes (35.2),
TOLIMA	Prado (35.4).
VICHADA	Puerto Carreño (35.6), Cumaribo (35.6).



PRONÓSTICO METEOROLÓGICO

Viernes 23 y sábado 24 de febrero de 2018



REGIÓN	PRONÓSTICO
<p>SABANA DE BOGOTÁ</p>	<p>VIERNES: Durante la tarde, en la capital se presentarán condiciones nubosas con posibilidad de lluvias ligeras a moderadas de corta duración en la zona norte y oriental, en el resto del área se estiman lloviznas y prevalecerá el cielo parcialmente cubierto. En la noche capitalina, se estima persistencia de condiciones nubosas en amplios sectores del área, con probabilidad de lluvias de variada intensidad en los sectores oriental y occidental.</p> <p>SÁBADO: La madrugada en Bogotá, presentara condiciones de cielo entre parcial y mayormente cubierto con predominio de tiempo seco, no se descarta lloviznas en la zona sur. En horas de la mañana, predominara tiempo con cielo nublado y condiciones secas. Durante la tarde en la ciudad, se estima incremento de la nubosidad en la zonas oriental y occidental con posibilidad de lluvias ligeras al finalizar la tarde, en resto del área predominara cielo parcialmente cubierto con tiempo seco. En la noche prevalecerá cielo mayormente cubierto en el área, y posibilidad de lluvias de variada intensidad en la zona norte de Bogotá.</p>
<p>CARIBE</p>	<p>VIERNES: Para la tarde es previsto tiempo seco con cielo ligeramente cubierto en gran parte del área. No se descartan lloviznas en la Sierra Nevada de Santa Marta. Durante la noche condiciones secas en gran parte de la región.</p> <p>SÁBADO: Es previsto que se registren precipitaciones en zonas del sur de Córdoba, Bolívar y en la Sierra Nevada de Santa Marta. El resto de la zona con tiempo seco.</p>
<p>ARCHIPIÉLAGO DE SAN ANDRÉS, PROVIDENCIA Y SANTA CATALINA</p>	<p>VIERNES: Aunque predominarán las condiciones de tiempo seco en gran parte del archipiélago, no se descartan lloviznas esporádicas en horas de la tarde, particularmente en San Andrés. Durante la noche es previsto tiempo seco en el archipiélago.</p> <p>SÁBADO: Son posibles lluvias ligeras en la madrugada; después se espera tiempo seco con cielo seminublado.</p>
<p>MAR CARIBE</p>	<p>VIERNES: Salvo por algunas lloviznas en el occidente y oriente del área, la región mantendrá condiciones de tiempo seco.</p> <p>SÁBADO: Se estima tiempo seco con cielo semicubierto en gran parte de la zona Marítima.</p>

Planeando tu día?
Descarga YA y conoce...



Consúltalo a diario y únete a la Cultura del Pronóstico del IDEAM

Disponible para  

PRONÓSTICO METEOROLÓGICO

Viernes 23 y sábado 24 de febrero de 2018



REGIÓN	PRONÓSTICO
<p>ANDINA</p>	<p>VIERNES: Durante la tarde se prevé cielo nuboso con lluvias entre ligeras y moderadas en varias zonas del centro y sur de la región, las más intensas en áreas de Risaralda, Huila, zonas sectorizadas del norte de Cundinamarca, occidente de Tolima y oriente de Cauca. En la noche es previsto cielo cubierto y persistencia de precipitaciones en el centro y sur del área, las de mayor volumen en Tolima, Caldas, Huila y montañas de Cauca. Posibles descargas eléctricas.</p> <p>SÁBADO: Cielo cubierto la mayor parte de la jornada con lluvias entre ligeras y moderadas, las más persistentes en zonas de Tolima, Huila, Caldas y en las montañas de Cauca y Nariño. Posibles descargas eléctricas.</p>
<p>INSULAR PACÍFICO</p>	<p>VIERNES: Tanto en Malpelo como en Gorgona, se estima cielo parcialmente cubierto con predominio de tiempo seco.</p> <p>SÁBADO: En la mañana se prevé cielo parcialmente cubierto con baja probabilidad de lloviznas en Gorgona. En el resto de la jornada nubosidad variable con predominio de tiempo seco.</p>
<p>PACÍFICO</p>	<p>VIERNES: Durante la tarde, se estima cielo mayormente cubierto en la región con lluvias sobre Nariño, Cauca, norte de Valle y oriente de Chocó. En horas de la noche, se prevé lluvias entre ligeras y moderadas sobre el norte de Nariño, occidente de Valle y Cauca y sobre el sur de Chocó.</p> <p>SÁBADO: En la mañana se esperan lluvias sobre litoral de Valle y Cauca y lloviznas sobre Nariño. En horas de la tarde y noche, se prevé precipitaciones de variada intensidad sobre Cauca y Nariño.</p>

Planeando tu día? Descarga YA y conoce...



Consúltalo a diario y únete a la Cultura del Pronóstico del IDEAM

Disponible para  



PRONÓSTICO METEOROLÓGICO

Viernes 23 y sábado 24 de febrero de 2018



REGIÓN	PRONÓSTICO
OCÉANO PACÍFICO	<p>VIERNES: Son previstas lluvias ligeras en zona costera del centro y sur de la cuenca. En el resto del área tiempo seco.</p> <p>SÁBADO: En horas de la mañana se esperan lluvias ligeras en zonas de litoral sur y centro del área. En el resto de la jornada predominio de tiempo seco.</p>
ORINOQUIA	<p>VIERNES: Durante la tarde persistirán las condiciones secas. Sin embargo, no se descartan mayor nubosidad y lloviznas sobre el occidente de Meta. En la noche se estima cielo entre ligera y parcialmente cubierto con predominio de tiempo seco.</p> <p>SÁBADO: Durante la madrugada y en horas de la noche se prevé lluvias sobre el piedemonte de Arauca y de Meta. En el resto del área tiempo seco a lo largo de la jornada.</p>
AMAZONIA	<p>VIERNES: En horas de la tarde se esperan lluvias sobre el oriente de Amazonas, Vaupés y Guainía y sobre el piedemonte Amazónico. En la noche son previstas lluvias sobre occidente de Putumayo y sur de Amazonas, lloviznas sobre occidente de Caquetá.</p> <p>SÁBADO: En la jornada se espera probabilidad de lluvias sobre el oriente de Amazonas, sur de Vaupés y piedemonte de Caquetá, lloviznas sobre piedemonte de Putumayo y oriente de Guainía.</p>

Planeando tu día?
Descarga YA y conoce...



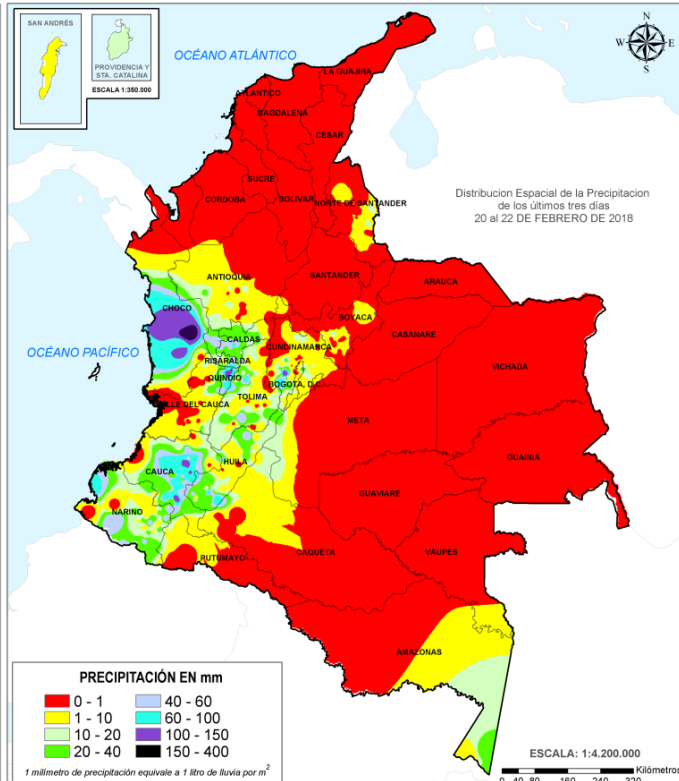
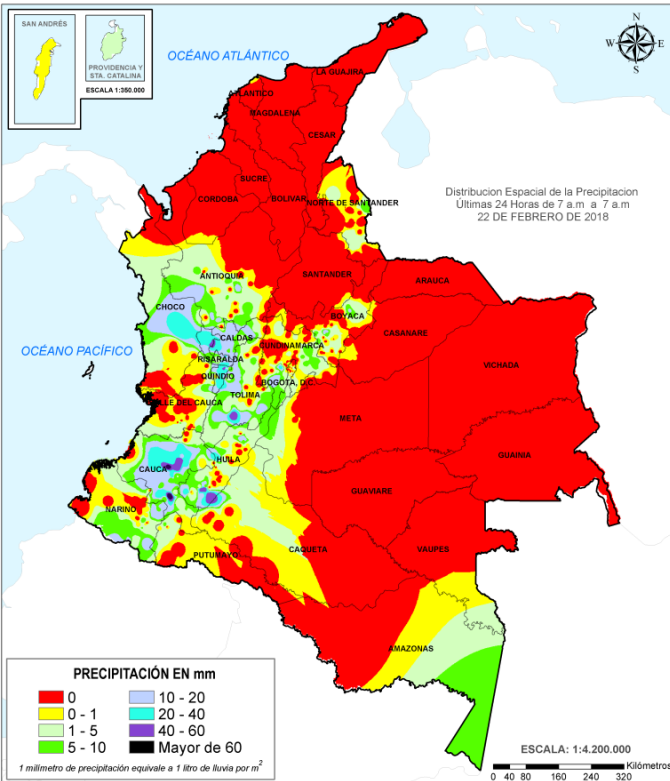
Consúltalo a diario y únete a la Cultura del Pronóstico del IDEAM

Disponible para  

MAPAS DE PRECIPITACIÓN

Precipitación diaria: desde las 7:00 a. m. del día jueves 22 de febrero hasta las 7:00 a. m. del día viernes 23 de febrero de 2018.

Precipitación de los últimos 3 días: desde las 7:00 a. m. del día martes 20 de febrero hasta las 7:00 a. m. del día viernes 23 de febrero de 2018.



ALERTAS VIGENTES E INFORMACIÓN ADICIONAL

Para mayor información sobre el pronóstico del estado del tiempo, informes técnicos diarios, comunicados especiales e información diaria de precipitación se sugiere consultar los siguientes enlaces:

- [INFORMACIÓN DIARIA DE PRECIPITACIÓN Y TEMPERATURA DE LOS PRINCIPALES AEROPUERTOS DEL PAÍS.](#)
- [MOSAICO MAPAS DE PRECIPITACIÓN DIARIA EN MILÍMETROS.](#)

ALERTAS POR NIVELES DE LOS RÍOS

REGIÓN PACÍFICA

SITIOS PARA LOS CUALES SE GENERA LA ALERTA

**ALERTA
 ROJA**

INCREMENTOS SÚBITOS PARA LA CUENCA ALTA Y MEDIA DEL RÍO ATRATO

Se mantiene la alerta roja debido a las crecientes súbitas que se están registrando en los afluentes de la parte alta del río Atrato, especialmente en los ríos Iró y Andágueda en el municipio de Lloró, dadas las fuertes precipitaciones que se presentaron en la cuenca alta del río Atrato. Se resalta que estas crecientes súbitas se están viendo reflejadas en el cauce principal del río Atrato a la altura de Quibdó, con valores en el rango de altos históricos para la época. De igual manera, se pronostican lluvias de variada intensidad para en la cuenca aportante. Por lo tanto, se recomienda a la comunidad en general y a los Comités Locales de Gestión del Riesgo, permanecer atentos al comportamiento de los niveles tanto del cauce principal del río Atrato como de sus afluentes, ante posibles afectaciones por desbordamientos e inundaciones en sectores urbanos y rurales de la región.

CRECIENTES SÚBITAS EN LA CUENCA DEL RÍO SAN JUAN.

Se mantiene esta alerta dadas las crecientes súbitas que se están registrando en el río San Juan y sus afluentes, especialmente el río Condoto el cual presenta desbordamientos e inundaciones en sectores del municipio de Condoto, dadas las fuertes precipitaciones que se presentaron en la cuenca aportante. El IDEAM recomienda a las autoridades de Gestión del Riesgo y a la población en general estar atenta al comportamiento de los niveles en este río y sus afluentes a lo largo de toda la cuenca, ante posibles afectaciones en sectores urbanos y rurales.

CRECIENTE SÚBITA EN EL RÍO MIRA

Se mantiene la alerta roja debido a que se esta presentado una creciente súbita en el río Mira a la altura de la estación San Juan (municipio de San Andrés de Tumaco), con valores muy cercanos a la cota de afectación, producto de las lluvias de carácter moderado a fuerte que se presentaron en la región. El IDEAM recomienda a la ciudadanía y a las autoridades de Gestión del Riesgo local y regional, estar atentos ante posibles inundaciones en algunos sectores bajos del cauce principal del río Mira, hacia los asentamientos del corregimiento de Llorente.

ALERTAS POR NIVELES DE LOS RÍOS

REGIÓN ANDINA

SITIOS PARA LOS CUALES SE GENERA LA ALERTA

ALERTA ROJA

CRECIENTES SÚBITA EN LOS RÍOS APORTANTES AL EMBALSE DE PRADO.

Se mantiene esta alerta ya que se presentó un desbordamiento en la Quebrada El Botadero (Villarrica - Tolima). Además, de las crecientes súbitas que se registran en los ríos Cuday, Cuinde, Prado y Negro, aportantes al embalse de Prado, producto de las fuertes lluvias que se han registrado durante los últimos días sobre sectores del departamento de Tolima. El IDEAM hace un llamado para que pobladores y autoridades de Gestión del Riesgo tomen las medidas pertinentes ante afectaciones por inundaciones en sectores rurales más bajos del municipio de Prado (Tolima) y estar atentos a las quebradas y afluentes a dichos ríos.

SE PREVÉ CRECIENTES SÚBITAS EN LOS RÍOS DEL EJE CAFETERO.

Se mantiene esta alerta debido a las lluvias de variada intensidad que se han venido presentando y se pronostican persistan durante los próximos días en el Eje Cafetero, por lo que se prevé crecientes súbitas en los aportantes al río Cauca en este sector, especialmente en los ríos Arma, Chinchiná, Risaralda, Otún, La Vieja, Mapa, Consotá, Fraile, Frío, Tapias y sus afluentes. El IDEAM mantiene la recomendación para que la población ribereña esté atenta al comportamiento de los niveles y a Gestión del Riesgo para que tomen las medidas necesarias ante los impactos que dichos incrementos puedan ocasionar.

REGIÓN CARIBE

SITIOS PARA LOS CUALES SE GENERA LA ALERTA

ALERTA NARANJA

PROBABILIDAD DE INCREMENTOS EN LOS NIVELES DEL RÍO MURINDÓ.

Se mantiene esta alerta debido a las fuertes precipitaciones que se han presentado en esta cuenca durante el último día. El IDEAM recomienda a la población en general y a las autoridades de Gestión del Riesgo estar atentos a los niveles del río Murindó y sus afluentes. Especial atención a la población de los municipios de Bellavista, y Murindó.

ALERTAS POR NIVELES DE LOS RÍOS

REGIÓN ANDINA

SITIOS PARA LOS CUALES SE GENERA LA ALERTA

SE PREVÉ INCREMENTOS SÚBITOS EN LOS NIVELES DE LOS RÍOS LA MIEL Y GUARINÓ, AL IGUAL QUE EN VARIOS DE SUS AFLUENTES.

Se prevén incrementos en los niveles de los ríos La Miel y Guarinó dado que se han presentado lluvias sobre sectores de estas cuencas. El IDEAM recomienda a pobladores ribereños especialmente de los municipios de Argelia y Nariño en Antioquia junto con Manzanares, Marulanda, Norcasia, Pensilvania, Marquetalia, Samaná y La Victoria en Caldas, mantener atento seguimiento al comportamiento de los niveles y a la información de los comités locales de Gestión de Riesgo.

PROBABILIDAD DE CRECIENTES SUBITAS EN LOS NIVELES DE LOS RÍOS DE ALTA MONTAÑA DEL CAUCA Y VALLE DEL CAUCA.

Se mantiene esta alerta dadas las lluvias de variada intensidad con presencia de tormentas eléctricas que se han registrado sobre diferentes sectores de los departamentos del Valle del Cauca y Cauca, las cuales podrían estar generando crecientes súbitas en los ríos Desbaratado, Amaime, Cerrito, Guadalajara, Vigés, Yumbo, Cali, Pance, Lili-Melendez-Cañaveralejo, Jamundí, Claro, Guachal (Bolo-fraille, Parraga), Amaime, Cerrito, Guabas, Sabaleta, Sonso, Tuluá, Paila, Bugalagrande, Timba, Palo, Piendamó, Salado, Palacé, Ovejas, Morales y la parte alta del río Cauca. El IDEAM recomienda a las autoridades de Gestión del Riesgo, tanto, Locales como Regionales y a la población en general asentada en las riberas de estos ríos y quebradas, estén atentos al comportamiento de los niveles y tomen las acciones necesarias ante posibles crecientes súbitas.

PROBABILIDAD DE INCREMENTOS SUBITOS EN LOS NIVELES DE LOS RÍOS DEL DEPARTAMENTO DEL HUILA.

Se mantiene este nivel de alerta dado que se presentaron lluvias importantes sobre diferentes sectores del departamento del Huila, las cuales pueden generar incrementos súbitos en aportantes al río Magdalena tales como el Fortalecillas, Bache, Páez, Juncal, Yaguará, Íquira, Neiva, entre otros ríos directos al Magdalena en la parte alta. El IDEAM recomienda a la población en general estar atentos al aumento del nivel de los ríos y quebradas afluentes a estos cauces, dado que el pronóstico nos indica que las lluvias se mantendrán para los próximos días.

ALERTA NARANJA

ALERTAS POR NIVELES DE LOS RÍOS

REGIÓN ANDINA

SITIOS PARA LOS CUALES SE GENERA LA ALERTA

PROBABILIDAD DE CRECIENTES SÚBITAS DE LOS RÍOS GUACHICONO, ALTO PATÍA, MAYO, JUANANBÚ, GUÁITARA Y SUS PRINCIPALES AFLUENTES.

Se mantiene esta alerta dada la probabilidad de ocurrencia de crecientes súbitas en las cuencas de los ríos Guachicono, alto Patía, Mayo, Juananbú, Guáitara y sus principales aportantes, por las fuertes precipitaciones que se han registrado en estas cuencas. El IDEAM recomienda a las autoridades de Gestión del Riesgo, organismos de socorro y comunidad en general, estar atentos a la evolución de estas condiciones hidrológicas.

PROBABILIDAD DE INCREMENTOS EN LOS NIVELES DE LOS RÍOS DEL DEPARTAMENTO DE TOLIMA.

Se mantiene esta alerta para los ríos del centro y sur del Tolima como Gualí, Lagunilla, Totaré, Coello, Combeima, Luisa, Tetuán, Ortega, Cucuana, Aipe y Chenche. El IDEAM recomienda a pobladores ribereños y autoridades locales estar atentos al comportamiento de los niveles de estos ríos y sus afluentes, dado que se espera continúen las lluvias de variada intensidad en gran parte del departamento.

PROBABILIDAD DE CRECIENTES SÚBITAS EN LOS RÍOS DEL SUROCCIDENTE DE ANTIOQUIA

Se mantiene esta alerta debido a las lluvias de carácter fuerte e inclusive con actividad eléctrica que se han presentado en el suroccidente del departamento de Antioquia, por esta razón, se recomienda a la población en general estar atentos frente a la eventualidad de crecientes súbitas de carácter moderado a fuerte en quebradas y principales afluentes al río Cauca, en especial la quebrada La Liboriana y el río San Juan en el sector comprendido entre los municipios de Andes y Puerto Valdivia, en el departamento de Antioquia.

PROBABILIDAD DE CRECIENTES SÚBITAS PARA EL RÍO SUMAPAZ.

Se mantiene alerta naranja por los desbordamientos que se registraron en los afluentes al río Sumapaz en el municipio de San Bernardo (Cundinamarca). Además, El IDEAM recomienda a la población aledaña a este río y a sus afluentes, así como a las autoridades de Gestión del Riesgo, tomen medidas en las áreas afectadas y estén atentos a las quebradas y afluentes de la cuenca del río Sumapaz. Especial atención a los municipios y veredas de Pandi, Venecia y Cabrera (Cundinamarca) e Icononzo (Tolima), ya que la estación La Playa, registra niveles altos en el río Sumapaz.

ALERTA NARANJA

ALERTAS POR NIVELES DE LOS RÍOS

REGIÓN PACÍFICO

SITIOS PARA LOS CUALES SE GENERA LA ALERTA

ALERTA NARANJA

CRECIENTES SÚBITAS EN LOS RÍOS PATÍA Y TELEMBÍ

Se mantiene esta alerta dado que se prevé crecientes súbitas en los ríos Patía (monitoreado en las estaciones Puente Pusmeo y Los Nortes, en el municipio de Cumbitara), Telembí (monitoreado a la altura de la estación Salí, en el municipio de Barbacoas) y sus afluentes, producto de las lluvias de carácter moderado a fuerte que se presentaron en las cuencas aportantes. El IDEAM recomienda tanto a pobladores como autoridades locales de Gestión del Riesgo, para que mantengan atento seguimiento al comportamiento de los niveles de estos ríos y tomar las medidas necesarias ante probables crecientes súbitas.

PROBABILIDAD DE INCREMENTOS EN LOS NIVELES DE LOS RÍOS DEL LITORAL DE NARIÑO.

Se mantiene esta alerta dado que se han registrado lluvias importantes en la zona. Además, se pronostican precipitaciones de variada intensidad durante los próximos días. Se debe continuar atentos a los niveles de los ríos Iscuandé, Tapaje, Tola y sus afluentes, dado que persisten las lluvias en sectores del departamento de Nariño. Se recomienda a la población ribereña en general mantener atento seguimiento al comportamiento de los niveles de estos ríos.

PROBABILIDAD DE CRECIENTE SUBITA EN EL RIO BAUDÓ Y OTROS DIRECTOS AL PACÍFICO

Se mantiene esta alerta debido a las lluvias de carácter fuerte que se han registrado sobre sectores de la parte alta y media de la cuenca del río Baudó, por lo que se prevé una creciente súbita en el nivel del río a la altura del municipio Alto Baudó (Chocó). Igualmente, se pronostica que las lluvias persistan durante las próximas horas en la región, por lo que se recomienda a los pobladores ribereños de sectores bajos estar atentos al comportamiento del río. La alerta se extiende para otros ríos directos al Océano Pacífico en el departamento del Chocó, en especial los ríos Jella y Chocolotal.

ALERTAS POR NIVELES DE LOS RÍOS

REGIÓN PACÍFICO

SITIOS PARA LOS CUALES SE GENERA LA ALERTA

ALERTA NARANJA

PROBABILIDAD DE CRECIENTES SÚBITAS EN LOS RÍOS ANCHICAYÁ Y DAGUA (OCCIDENTE DEL VALLE DEL CAUCA).

Dado a las lluvias de variada intensidad en la cuenca de los ríos Dagua y Anchicayá, el nivel se mantiene alto en los cauces y quebradas afluentes a estos ríos. El IDEAM recomienda a la población en general continuar muy atenta al incremento súbito de los caudales de los afluentes a las cuencas de los ríos Anchicayá, Dagua, Buenaventura, Bahía Málaga, Naya, Yurumanguí, Cajambre, Mayorquín y Raposo.

PROBABILIDAD DE CRECIENTES SÚBITAS DE LOS RÍOS MICAY, TIMBIQUÍ, SAIJA, GUAPI Y SUS PRINCIPALES AFLUENTES.

Se mantiene esta alerta dada la probabilidad de ocurrencia de crecientes súbitas en las cuencas altas de los ríos Saija (y sus principales afluentes como son quebrada Santa Rosa, río Cupí, río Patía del Norte, río Infi y río San Bernardo); el río Bubuey (y sus principales afluentes como son las quebradas Patico Yucal), río Timbiquí (y sus principales afluentes como son quebrada Pichinambo, río Cheté, río Coteje y río Sesé), los ríos Guapi, Micay y sus aportantes. El IDEAM recomienda a las autoridades de Gestión del Riesgo y organismos de socorro y comunidad en general, estar atentos a la evolución de estas condiciones hidrológicas.

REGIÓN AMAZONAS

SITIOS PARA LOS CUALES SE GENERA LA ALERTA

ALERTA AMARILLA

PROBABILIDAD DE CRECIENTES SÚBITAS EN LOS RÍOS MOCOA, SANGOYACO Y MULATO, UBICADOS EN LA PARTE ALTA DE LA CUENCA DEL RÍO CAQUETÁ

Se mantiene alerta amarilla dado que no se descartan precipitaciones de variada intensidad durante las próximas horas. Lo anterior, puede generar algunas crecientes súbitas en los ríos Mocoa, Mulato, Sangoyaco y las quebradas La Taruca y Tarauquita. Por lo tanto, el IDEAM recomienda a las autoridades de Gestión del Riesgo y a la población en general permanecer atentos al comportamiento de los niveles de estos ríos.

PROBABILIDAD DE CRECIENTES SÚBITAS EN LOS RÍOS AFLUENTES AL RÍO PUTUMAYO

Se mantiene alerta amarilla dado que se pronostican lluvias de variada intensidad para los próximos días, las cuales sumadas a las condiciones de humedad antecedentes en los suelos, podrían generar crecientes súbitas en este río y sus afluentes. El IDEAM recomienda a la población en general permanecer atentos al comportamiento de los niveles de estos ríos.

ALERTAS POR AMENAZAS DE DESLIZAMIENTO

ALERTA ROJA:

Amenaza alta a muy alta por deslizamientos de tierra detonados por lluvias, localizados en los siguientes municipios:

ALERTA NARANJA:

Amenaza moderada por deslizamientos de tierra detonados por lluvias, localizados en los siguientes municipios:

REGIÓN ANDINA

ALERTA ALTA

SITIOS PARA LOS CUALES SE GENERA LA ALERTA

QUINDÍO: Salento.

REGIÓN PACÍFICO

ALERTA ALTA

SITIOS PARA LOS CUALES SE GENERA LA ALERTA

CAUCA: Cajibío, Piendamó, Popayán y San Sebastián.

REGIÓN ANDINA

ALERTA NARANJA

SITIOS PARA LOS CUALES SE GENERA LA ALERTA

CALDAS: Manizales, Manzanares, Neira y Samaná.

CUNDINAMARCA: El Colegio, La Mesa, San Antonio de Tequendama, Silvania, Tibacuy, Villeta y Viotá.

QUINDIO: Calarcá, Circasia y Filandia.

HUILA: Acevedo, Elías y Pitalito.

RISARALDA: Belén de Umbria, Pereira y Santa Rosa de Cabal.

TOLIMA: Ataco, Cajamarca, Fresno y Melgar.

REGIÓN PACÍFICO

ALERTA NARANJA

SITIOS PARA LOS CUALES SE GENERA LA ALERTA

CAUCA: Almaguer, El Tambo, La Sierra, La Vega, Rosas, Santa Rosa, Silvia, Sotará (Paispamba), Timbío, Totoró.

CHOCÓ: Alto Baudó (Pie de Pato), Atrato (Yuto), Bagadó, Bajo Baudó (Pizarro), Cértegui, Condoto, El Cantón del San Pablo (Managrù), Istmina, Lloró, Medio Baudó (Boca de Pepé), Medio San Juan (Andagoya), Nóvita, Quibdó, Río Iró (Santa Rita), Río Quito (Paimadó), Tadó y Unión Panamericana (Animas).

VALLE DEL CAUCA: Buenaventura.

ALERTAS POR AMENAZAS DE DESLIZAMIENTO

ALERTA ROJA:

Amenaza alta a muy alta por deslizamientos de tierra detonados por lluvias, localizados en los siguientes municipios:

ALERTA NARANJA:

Amenaza moderada por deslizamientos de tierra detonados por lluvias, localizados en los siguientes municipios:

REGIÓN ANDINA

SITIOS PARA LOS CUALES SE GENERA LA ALERTA

ALERTA AMARILLA

ANTIOQUIA: Abejorral, Amagá, Andes, Angelópolis, Argelia, Armenia, Briceño, Caldas, Campamento, Cañasgordas, Caracolí, Caramanta, Ciudad Bolívar, Concordia, Dabeiba, Ebéjico, Fredonia, Frontino, Giraldo, Heliconia, Ituango, La Ceja, La Pintada, La Unión, Maceo, Medellín, Montebello, Nariño, Puerto Berrio, Puerto Nare, Puerto Triunfo, Salgar, San Carlos, San Francisco, San Luis, Santa Bárbara, Santa Fe de Antioquia, Sonsón, Sopetrán, Tarazá, Tarso, Toledo, Uramita, Urrao, Valdivia, Venecia, Yarumal y Yolombó.

BOYACÁ: Buenavista, Chinavita, Coper, La Victoria, Maripí, Muzo, Otanche, Pachavita, Pauna, Puerto Boyacá, Quipama, San Pablo de Borbur, Tibaná, Turmequé, Umbita y Ventaquemada.

CALDAS: Aguadas, Anserma, Chinchiná, Filadelfia, La Merced, Marmato, Marulanda, Pácora, Pensilvania, Salamina, Supia, Villamaria y Viterbo.

CUNDINAMARCA: Agua de Dios, Albán, Anapoima, Anolaima, Apulo, Arbeláez, Beltrán, Bituima, Bogotá, D.C., Bojacá, Cabrera, Cachipay, Caparrapí, Cáqueza, Carmen de Carupa, Chaguani, Chipaque, Chocontá, Cucunubá, El Peñón, El Rosal, Facatativá, Fosca, Fusagasugá, Gachetá, Gama, Granada, Guaduas, Guatavita, Guayabal de Siquima, Guayabetal, Gutiérrez, Jerusalén, La Calera, La Palma, La Peña, La Vega, Lenguazaque, Machetá, Medina, Nilo, Nimaima, Nocaima, Pacho, Paima, Pandi, Pasca, Pulí, Quebradanegra, Quetame, Quipile, Ricaurte, San Bernardo, San Cayetano, San Francisco, San Juan de Rioseco, Sasaima, Sesquilé, Sibaté, Soacha, Subachoque, Suesca, Supatá, Sutatausa, Tabio, Tausa, Tena, Tocaima, Topaipí, Ubalá, Utica, Venecia, Vergara, Viani, Villagómez, Villapinzón, Yacopí, Zipacón y Zipaquirá.

HUILA: Aipe, La Plata y Neiva.

QUINDÍO: Córdoba y Génova.

NORTE DE SANTANDER: Ábrego, Chinácota, Chitagá, Cucutilla, Durania, El Zulia, Hacarí, Labateca, Pamplona, Salazar, San Calixto, Sardinatá y Toledo.

SANTANDER: Bolívar, Florián, La Belleza y Sucre.

TOLIMA: Alpujarra, Anzoátegui, Armero (Guayabal), Carmen de Apicalá, Casabianca, Chaparral, Cunday, Dolores, Falan, Herveo, Ibagué, Icononzo, Lérica, Líbano, Mariquita, Murillo, Natagaima, Palocabildo, Planadas, Prado, Purificación, Rioblanco, Roncesvalles, San Antonio, Villahermosa, Villarrica

ALERTAS POR AMENAZAS DE DESLIZAMIENTO

ALERTA ROJA:

Amenaza alta a muy alta por deslizamientos de tierra detonados por lluvias, localizados en los siguientes municipios:

ALERTA NARANJA:

Amenaza moderada por deslizamientos de tierra detonados por lluvias, localizados en los siguientes municipios:

REGIÓN PACÍFICO

SITIOS PARA LOS CUALES SE GENERA LA ALERTA

ALERTA AMARILLA

CAUCA: Bolívar, Buenos Aires, Caldono, Corinto, Inzá, Jambaló, López, Miranda, Páez (Belalcázar), Puracé (Coconuco), Suárez y Toribío.

CHOCÓ: Bahía Solano (Mutis), El Carmen, Nuquí y Sipí.

NARIÑO: Buesaco, Cumbitara, Linares y Samaniego.

VALLE DEL CAUCA: Bolívar, Calima (El Darién), Dagua, El Cerrito, El Dovio, Palmira, Sevilla, Tuluá y Versalles.

REGIÓN DE LA AMAZONIA

SITIOS PARA LOS CUALES SE GENERA LA ALERTA

ALERTA AMARILLA

PUTUMAYO: Mocoa

ALERTAS POR AMENAZAS DE DESLIZAMIENTO

ALERTA ROJA:

Amenaza alta a muy alta por deslizamientos de tierra detonados por lluvias, localizados en los siguientes municipios:

ALERTA NARANJA:

Amenaza moderada por deslizamientos de tierra detonados por lluvias, localizados en los siguientes municipios:

SECTORES VIALES

SECTORES VIALES IDENTIFICADOS CON POTENCIALIDAD DE DESLIZAMIENTOS DE TIERRA, EN LOS CUALES GENERAN ALERTAS

DEPARTAMENTO	SECTOR VIAL
CAUCA	La Lupa - Santiago Mojarras - Popayán Morales - Piendamó Munchique - Popayán Piendamó - Totoró Popayán - El Rosario Popayán - Jamundí Popayán - Río Mazamorra Rosas - La Sierra - La Vega - San Sebastián - Santiago Santiago - Santa Rosa Variante de Popayán
CHOCO	Certeguí - Quibdó Las Animas - Certeguí Las Animas - Mumbú Quibdó - La Mansa Río Pató (El Afirmado) Río Pató (El Afirmado) - La Ye (Las Animas)
HUILA	Popayán - Río Mazamorra
QUINDIO	Armenia-Pereira
VALLE DEL CAUCA	Buenaventura - Cruce Ruta 40 (Loboguerrero) Intersección Sena - Intersección Citronela Popayán - Jamundí

ALERTAS POR AMENAZAS DE INCENDIOS DE LA COBERTURA VEGETAL

ALERTA ROJA:

Amenaza Alta o muy alta de ocurrencia de incendios de la cobertura vegetal en zonas de bosques, cultivos y pastos, localizados en los siguientes municipios y sectores aledaños:

ALERTA NARANJA:

Amenaza moderada de ocurrencia de incendios de la cobertura vegetal en zonas de bosques, cultivos y pastos, localizados en los siguientes municipios y sectores aledaños:

REGIÓN CARIBE

SITIOS PARA LOS CUALES SE GENERA LA ALERTA

ALERTA ROJA

ATLÁNTICO: Barranquilla, Campo de la Cruz, Luruaco, Piojó y Puerto Colombia.

BOLÍVAR: Achí, Arjona, Cartagena de Indias, Cicuco, Clemencia, Córdoba, El Carmen de Bolívar, Hatillo de Loba, Magangué, Mahates, Margarita, María la Baja, Mompós, Pinillos, Regidor, San Estanislao, San Fernando, San Jacinto, San Jacinto del Cauca, San Juan Nepomuceno, San Pablo, Santa Catalina, Santa Rosa, Talaigua Nuevo, Turbaco, Turbana y Zambrano.

CESAR: Agustín Codazzi, Astrea, Becerrill, Bosconia, Chimichagua, Chiriguana, Curumaní, El Copey, El Paso, La Gloria, La Jagua de Ibirico, La Paz, Manaure Balcón del Cesar, Pailitas, Pelaya, Pueblo Bello, San Diego, Tamalameque y Valledupar.

CÓRDOBA: Ayapel, Buenavista, Canalete, Cereté, Chinú, Ciénaga de Oro, La Apartada, Loricá, Los Córdoba, Montelíbano, Montería, Moñitos, Planeta Rica, Pueblo Nuevo, Puerto Escondido, Puerto Libertador, Purísima, Sahagún, San Andrés de Sotavento, San Antero, San Bernardo del Viento, San Carlos, San Pelayo, Tierralta y Valencia.

LA GUAJIRA: Dibulla, El Molino, Fonseca, La Jagua del Pilar, Maicao, Manaure, Riohacha, San Juan del Cesar, Uribe, Urumita y Villanueva.

MAGDALENA: Algarrobo, Aracataca, Ariguani (El Difícil), Chivolo, Ciénaga, El Banco, Fundación, Guamal, Nueva Granada, Pijiño del Carmen, Pivijay, Plato, Sabanas de San Ángel, San Sebastián de Buenavista, San Zenón, Santa Ana, Santa Bárbara de Pinto, Santa Marta, Sitionuevo, Tenerife y Zapayán.

SUCRE: Buenavista, Caimito, Chalán, Colosó, Corozal, Coveñas, El Roble, Galeras, Guaranda, La Unión, Los Palmitos, Majagual, Morroa, Ovejas, Palmito, Sampués, San Benito Abad, San Juan de Betulia (Betulia), San Marcos, San Onofre, San Pedro, Sincé, Sincelajo, Sucre, Tolú y Toluviéjo.

Especial atención en los Parques Nacionales Naturales Macuira, Isla de Salamanca y Sierra Nevada de Santa Marta.

ALERTAS POR AMENAZAS DE INCENDIOS DE LA COBERTURA VEGETAL

ALERTA ROJA:

Amenaza Alta o muy alta de ocurrencia de incendios de la cobertura vegetal en zonas de bosques, cultivos y pastos, localizados en los siguientes municipios y sectores aledaños:

ALERTA NARANJA:

Amenaza moderada de ocurrencia de incendios de la cobertura vegetal en zonas de bosques, cultivos y pastos, localizados en los siguientes municipios y sectores aledaños:

REGIÓN ANDINA

SITIOS PARA LOS CUALES SE GENERA LA ALERTA

ALERTA
ROJA

ANTIOQUIA: Amalfi, Angostura, Anorí, Apartadó, Arboletes, Cáceres, Carepa, Carmen de Viboral, Carolina, Cauca, Chigorodó, Copacabana, Girardota, Gómez Plata, Guadalupe, Mutatá, Nechí, Necoclí, Remedios, San Juan de Urabá, San Pedro de Urabá, Santa Rosa de Osos, Segovia, Turbo, Vegachí, Yalí y Yondó (Casabe).

BOYACÁ: Almeida, Aquitania, Chivatá, Chivor, Cúitiva, Firavitoba, Garagoa, Guateque, Guayatá, Iza, La Capilla, Labranzagrande, Oicatá, Paipa, Paya, Pesca, Pisba, Siachoque, Sogamoso, Somondoco, Sutatenza, Tenza, Toca, Tota, Tunja, Tuta y Úmbita.

NORTE DE SANTANDER: Cáchira, Cámeta, Convención y El Carmen.

SANTANDER: Aratoca, Barichara, Barrancabermeja, Betulia, Bucaramanga, Cabrera, Charta, Chima, Cimitarra, Contratación, Curití, El Carmen, Floridablanca, Galán, Girón, Guadalupe, Guapotá, Hato, Jordán, Landázuri, Lebrija, Los Santos, Mogotes, Palmas del Socorro, Piedecuesta, Puerto Parra, Rionegro, San Gil, San Vicente de Chucurí, Santa Helena del Opón, Simacota, Socorro, Tona, Valle de San José, Vélez y Zapatoca.

Especial atención en los Parques Nacionales Naturales Catatumbo-Bari, Paramillo y Pisba.

REGIÓN DE LA ORINOQUÍA

SITIOS PARA LOS CUALES SE GENERA LA ALERTA

ALERTA
ROJA

ARAUCA: Arauca, Arauquita, Cravo Norte, Fortul, Puerto Rondón y Tame.

CASANARE: Aguazul, Hato Corozal, Nunchía, Orocué, Paz de Ariporo, Pore, San Luis de Palenque, Támara, Trinidad y Yopal.

META: Cumaral, El Dorado, La Macarena, Restrepo y Villavicencio.

VICHADA: Cumaribo, La Primavera, Puerto Carreño y Santa Rosalía.

Especial atención en los Parques Nacionales Naturales El Cocuy, Sierra de La Macarena y Tinigua.

ALERTAS POR AMENAZAS DE INCENDIOS DE LA COBERTURA VEGETAL

ALERTA ROJA:

Amenaza Alta o muy alta de ocurrencia de incendios de la cobertura vegetal en zonas de bosques, cultivos y pastos, localizados en los siguientes municipios y sectores aledaños:

ALERTA NARANJA:

Amenaza moderada de ocurrencia de incendios de la cobertura vegetal en zonas de bosques, cultivos y pastos, localizados en los siguientes municipios y sectores aledaños:

REGIÓN DE LA AMAZONÍA

**ALERTA
ROJA**

SITIOS PARA LOS CUALES SE GENERA LA ALERTA

GUAVIARE: Calamar y San José del Guaviare.

Especial atención en los Parques Nacionales Naturales Chiribiquete y Nukak.

REGIÓN CARIBE

**ALERTA
NARANJA**

SITIOS PARA LOS CUALES SE GENERA LA ALERTA

ATLÁNTICO: Galapa y Juan de Acosta.

BOLÍVAR: Cantagallo, Santa Rosa del Sur y Villanueva.

LA GUAJIRA: Distracción.

Especial atención en los Parques Nacionales Naturales Macuira , Isla de Salamanca y Sierra Nevada de Santa Marta.

REGIÓN ANDINA

**ALERTA
NARANJA**

SITIOS PARA LOS CUALES SE GENERA LA ALERTA

ANTIOQUIA: Concepción, Don Matías, Marinilla, Rionegro y San Vicente.

BOYACÁ: Ciénaga, Cómbita, Corrales, Ramiriquí, Ráquira, Soracá, Tasco y Viracachá.

CUNDINAMARCA: Manta y Tibirita.

NORTE DE SANTANDER: La Playa.

SANTANDER: Aguada, Confines, El Guacamayo, Jesús María, La Paz, Oiba, Páramo, Pinchote, Puerto Wilches, Suratá, Vetas y Villanueva.

Especial atención en los Parques Nacionales Naturales El Cocuy, Sierra de La Macarena y Tinigua.

ALERTAS POR AMENAZAS DE INCENDIOS DE LA COBERTURA VEGETAL

ALERTA ROJA:

Amenaza Alta o muy alta de ocurrencia de incendios de la cobertura vegetal en zonas de bosques, cultivos y pastos, localizados en los siguientes municipios y sectores aledaños:

ALERTA NARANJA:

Amenaza moderada de ocurrencia de incendios de la cobertura vegetal en zonas de bosques, cultivos y pastos, localizados en los siguientes municipios y sectores aledaños:

REGIÓN PACÍFICA

**ALERTA
NARANJA**

SITIOS PARA LOS CUALES SE GENERA LA ALERTA

CHOCÓ: Acandí, Belén de Bajirá, Carmen del Darién (Curbaradó), Riosucio y Unguía.

Especial atención en el Parque Nacional Natural Los Katios.

REGIÓN DE LA ORINOQUÍA

**ALERTA
NARANJA**

SITIOS PARA LOS CUALES SE GENERA LA ALERTA

CASANARE: Chámeza y Villanueva.

META: Lejanías, Mapiripán, Puerto Concordia, Puerto Rico y Vistahermosa.

Especial atención en los Parques Nacionales Naturales El Cocuy, Sierra de La Macarena y Tinigua.

REGIÓN DE LA AMAZONÍA

**ALERTA
NARANJA**

SITIOS PARA LOS CUALES SE GENERA LA ALERTA

GUAVIARE: El Retorno y Miraflores.

Especial atención en los Parques Nacionales Naturales Chiribiquete y Nukak.

ALERTAS METEOMARINA

MAR CARIBE

<p>ALERTA ROJA</p>	<p>OLEAJE Y VIENTO.</p> <p>En amplios sectores del Mar Caribe colombiano se prevén vientos con velocidades entre 20 a 30 nudos (37 Km/h - 64 Km/h) de dirección noreste y posibilidad de rachas mayores, la altura del oleaje oscilará entre 2.5 a 5.0 m. Los valores mas altos se registrarán en el centro de la cuenca incluida las áreas marinas cercanas al litoral de Atlántico, Bolívar y Sucre, principalmente. Por lo anterior, se recomienda a habitantes costeros, turistas en playa y embarcaciones de poco calado estar atentos a la evolución de las condiciones meteorológicas y consultar con las Capitanías de puerto antes de zarpar.</p>
<p>ALERTA AMARILLA</p>	<p>PLEAMAR.</p> <p>Desde el 21 y hasta el 26 de febrero en el archipiélago de San Andrés y Providencia y desde el 22 hasta el 28 de febrero en el centro del litoral (Cartagena, Barranquilla y Santa Marta), el nivel del mar se verá influenciado por una de las pleamares más significativas del mes. Se recomienda a los habitantes costeros y operadores de embarcaciones menores y de poco calado estar atentos a la evolución del fenómeno.</p>

°C: grados Celsius

m: metros

mm: milímetros

msnm: metros sobre nivel del mar

Km/h: kilómetros por hora

HLC: hora local colombiana

GOES: Geostationary Operational Environmental Satellites (Satélite Geoestacionario Operacional Ambiental).

GOES-16 es el designado GOES-Este, localizado en 75° W sobre el ecuador geográfico.

PNN: Parque Nacional Natural

SFF: Santuario de Fauna y Flora



ALERTA ROJA. PARA TOMAR ACCIÓN Advierte al Sistema Nacional de Gestión del Riesgo de Desastres sobre el peligro de un fenómeno y sus efectos adversos sobre la población. Se emite una alerta sólo cuando la identificación de un evento extraordinario indique la amenaza inminente y cuando la gravedad del fenómeno requiera atención prioritaria de los comités departamentales y locales.



ALERTA NARANJA. PARA PREPARARSE Indica la amenaza de un fenómeno. No implica riesgo inmediato por lo que es catalogado como un mensaje para informarse y prepararse. El aviso implica vigilancia continua ya que las condiciones son propicias para el desarrollo de un suceso natural.



ALERTA AMARILLA. PARA INFORMARSE Se emite cuando las condiciones hidrometeorológicas son favorables para la ocurrencia de un fenómeno natural y pueden aumentar el riesgo según los pronósticos. Por sus características, este nivel está encaminado a informar.

CONDICIONES NORMALES Indica que no existe ninguna clase de alerta para la región o zona mencionada.

OMAR FRANCO | Director General

CHRISTIAN EUSCÁTEGUI | Jefe Oficina del Servicio de Pronósticos y Alertas

Profesionales de Turno:

Juan Camilo Pérez, Tatiana Rodríguez, Ángela Patricia Puentes, Juan Sebastián Barrios, Sonia Bermúdez, Mauricio Torres y Alexander Villamizar Hernández.

<http://www.ideam.gov.co>

Correos electrónicos: servicio@ideam.gov.co, alertas@ideam.gov.co

Calle 25D # 96B – 70, Piso 3. Bogotá, D.C., Colombia.

Teléfono: 3075625 Ext. 1334–1336.

Siganos en:

