

INFORME TÉCNICO

DIARIO N° 059

El IDEAM comunica al Sistema Nacional de Gestión del Riesgo (SNGR) y al Sistema Nacional Ambiental (SINA).

Bogotá D. C., miércoles 28 de febrero de 2018.

Hora de actualización: 11:50 a. m.

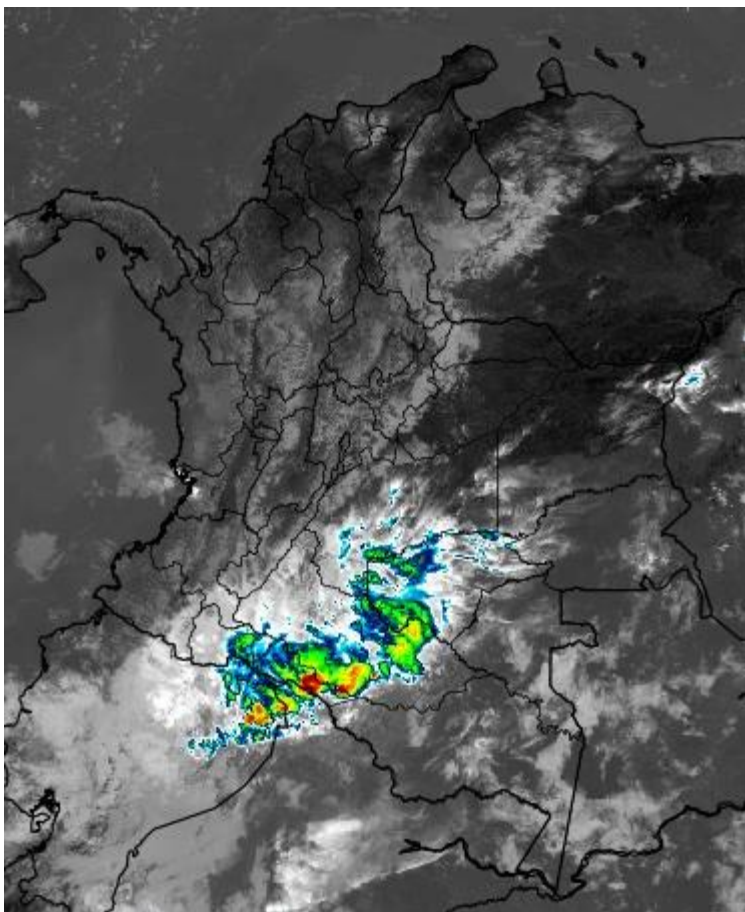


CONDICIONES HIDROMETEOROLÓGICAS ACTUALES

Durante las últimas horas se ha registrado cielo entre ligera y parcialmente cubierto con predominio de tiempo seco en gran parte de las regiones Caribe y Orinoquia. En las regiones Pacífica y Andina, predominio tiempo seco en amplios sectores, con excepción de zonas de Huila, Cauca y Nariño, donde se reportaron lluvias ligeras. En zonas de occidente y centro de Putumayo y Caquetá, se presentó abundante nubosidad y lluvias de variada intensidad. El pronóstico para la tarde y noche, mantiene la nubosidad y las lluvias en el piedemonte Amazónico y en zonas de Amazonas y Guaviare; lluvias ligeras en zonas de Guainía, Tolima, Huila, Cauca, Valle del Cauca, Nariño, Chocó y Antioquia.

IMAGEN SATELITAL

Canal Infrarrojo - GOES16 | 28 de febrero de 2018 | 10:15 a. m.



Consulte todos los días el pronóstico del tiempo y las alertas hidrometeorológicas vigentes del IDEAM, en un formato de calidad. Alrededor de las 7:30 a. m. está a disposición del público en www.ideam.gov.co.

Se puede ver también en dispositivos móviles **AQUÍ**





LO MÁS DESTACADO

LLUVIAS REGISTRADAS EN LAS ÚLTIMAS 24 HORAS

- En las últimas 24 horas se registró un aumento considerable de las precipitaciones. Las lluvias más destacadas se concentraron en las regiones Pacífica y Amazónica, así como en sectores aislados de la región Andina. La mayor cantidad de precipitación se presentó en el municipio de **Barbacoas (Nariño), con 70.0 mm.**

ALERTA ROJA

- Por alta posibilidad de ocurrencia de incendios de la cobertura vegetal en zonas de bosques, cultivos y pastos localizados en sectores de las regiones Caribe, Andina, Amazonia y Orinoquia.

ALERTA NARANJA

- Por probabilidad de crecientes súbitas en los niveles de los ríos de alta montaña del Cauca, Valle del Cauca, Guayas, Ortegua, Putumayo y San Juan.
- Por probabilidad moderada de deslizamientos de tierra detonados por lluvias, en sectores inestables o de alta pendiente, localizados en municipios de las regiones Andina y Pacífico.
- Por probabilidad moderada de ocurrencia de incendios de la cobertura vegetal en zonas de bosques, cultivos y pastos localizados en sectores de las regiones Amazonia, Caribe, Andina, Pacífica y Orinoquia.

ALERTA AMARILLA

- Por probabilidad de crecientes súbitas de los ríos Micay, Timbiquí, Saija, Guapi y sus principales afluentes, en los ríos Anchicayá y Dagua (occidente del Valle del Cauca), el río Baudó y otros directos al pacífico, en los ríos Patía y Telembí, en los ríos del litoral de Nariño y río Mira.
- Por probabilidad baja de deslizamientos de tierra detonados por lluvias, en sectores inestables o de alta pendiente, localizados en áreas de las regiones Andina, Pacífica, Amazonia y Orinoquia.
- Por oleaje, viento y pleamar en el Mar Caribe.
- Por pleamar en el Océano Pacífico.

PRONÓSTICO CONDICIONES METEOROLÓGICAS ESPECIALES

ÁREA DEL VOLCÁN GALERAS

Nubosidad variable a lo largo de la jornada con lluvias dispersas al atardecer o durante la noche, luego de un día seco.

El SERVICIO GEOLÓGICO COLOMBIANO reporta en nivel AMARILLO (III): CAMBIOS EN EL COMPORTAMIENTO DE LA ACTIVIDAD VOLCÁNICA. Lat: 155 Lon: -77.37

ELEVACIÓN (pies)	DIRECCIÓN	VELOCIDAD	
		NUDOS	Km/h
10,000	NOROESTE	0 - 5	0 - 9
18,000	SUROESTE	0 - 5	0 - 9
24,000	SUROESTE	5 - 10	9 - 18
30,000	SUR	5 - 10	9 - 18

ÁREA DEL VOLCÁN NEVADO DEL HUILA

A lo largo de la jornada se estima cielo entre parcial y mayormente cubierto con predominio de tiempo seco.

El SERVICIO GEOLÓGICO COLOMBIANO reporta en nivel AMARILLO (III): CAMBIOS EN EL COMPORTAMIENTO DE LA ACTIVIDAD VOLCÁNICA. Lat:2.92 Lon:-76.05

ELEVACIÓN (pies)	DIRECCIÓN	VELOCIDAD	
		NUDOS	Km/h
10,000	NORTE	0 - 5	0 - 9
18,000	SUROESTE	5 - 10	9 - 18
24,000	SUROESTE	10 - 15	18 - 27
30,000	SUR	10 - 15	18 - 27

ÁREA DEL VOLCÁN CERRO MACHÍN

Para las horas de la mañana se estima tiempo seco. En la tarde y noche mayor nubosidad con precipitaciones entre ligeras y moderadas.

El SERVICIO GEOLÓGICO COLOMBIANO reporta en nivel AMARILLO (III): CAMBIOS EN EL COMPORTAMIENTO DE LA ACTIVIDAD VOLCÁNICA. Lat:4.80 Lon:-75.62

ELEVACIÓN (pies)	DIRECCIÓN	VELOCIDAD	
		NUDOS	Km/h
10,000	NOROESTE	0 - 5	0 - 9
18,000	OESTE	15 - 20	27 - 36
24,000	SUROESTE	15 - 20	27 - 36
30,000	SUROESTE	20 - 25	36 - 45

ÁREA DEL VOLCÁN NEVADO DEL RUIZ

En la mañana y hasta entrada la tarde prevalecerán las condiciones secas, luego se advierten precipitaciones ligeras y dispersas.

El SERVICIO GEOLÓGICO COLOMBIANO reporta en nivel AMARILLO (III): CAMBIOS EN EL COMPORTAMIENTO DE LA ACTIVIDAD VOLCÁNICA. Lat:4.89 Lon:-75.32

ELEVACIÓN (pies)	DIRECCIÓN	VELOCIDAD	
		NUDOS	Km/h
10,000	NORTE	0 - 5	0 - 9
18,000	OESTE	20 - 25	36 - 45
24,000	SUROESTE	20 - 25	36 - 45
30,000	SUROESTE	20 - 25	36 - 45

ÁREA DEL COMPLEJO VOLCÁNICO CHILES-CERRO NEGRO DE MAYASQUER

En las horas de la mañana se prevé tiempo seco. Después del mediodía se incrementará la nubosidad con precipitaciones.

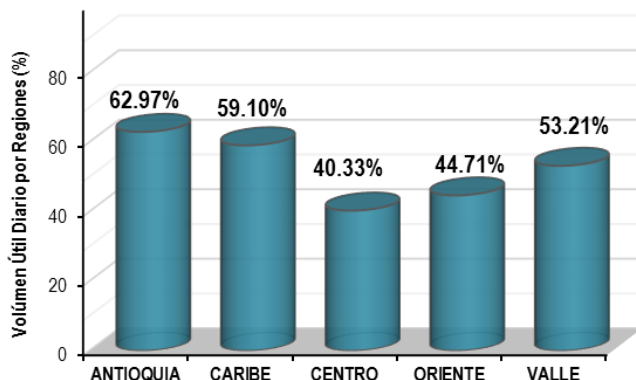
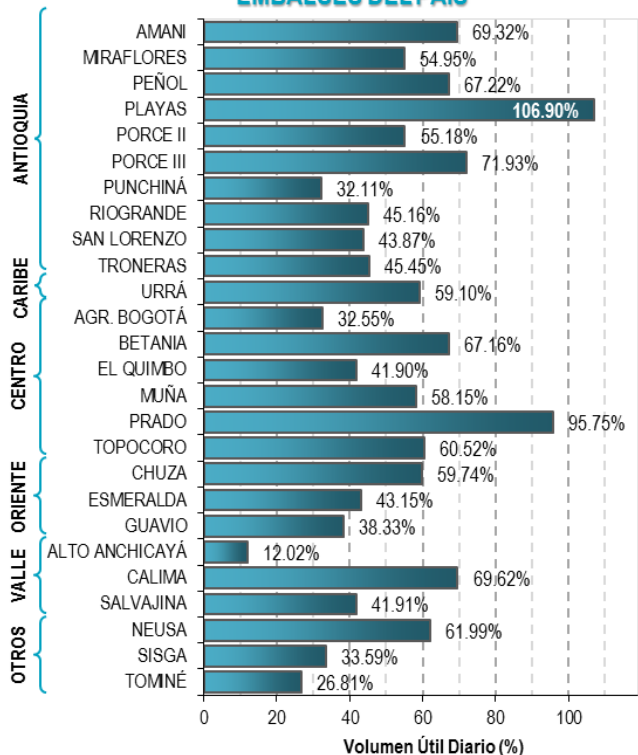
El SERVICIO GEOLÓGICO COLOMBIANO reporta en nivel AMARILLO (III): CAMBIOS EN EL COMPORTAMIENTO DE LA ACTIVIDAD VOLCÁNICA. Lat:0.81-Lon:77.93 Lat:0.76 Lon:-77.95

ELEVACIÓN (pies)	DIRECCIÓN	VELOCIDAD	
		NUDOS	Km/h
10,000	NORESTE	0 - 5	0 - 9
18,000	SUROESTE	0 - 5	0 - 9
24,000	SUROESTE	5 - 10	9 - 18
30,000	SUROESTE	5 - 10	9 - 18

ESTADO DE LOS EMBALSES

A continuación se relaciona el volumen útil diario de los principales embalses del país (expresado en porcentaje), de acuerdo con la información reportada por XM S.A. E.S.P en la siguiente dirección electrónica: <http://ido.xm.com.co/ido/SitePages/hidrologia.aspx?q=reservas>

VOLUMEN ÚTIL DIARIO EN LOS PRINCIPALES EMBALSES DEL PAÍS



Para estar informado diariamente de lo que pasa con el pronóstico del tiempo y las alertas.

Síguenos en Twitter @IDEAMColombia



PRECIPITACIONES

A continuación se relacionan los municipios donde en las últimas 24 horas se registraron precipitaciones iguales o superiores a 20.0 mm.

Se aclara que las precipitaciones indicadas en los municipios, realmente corresponden a aquellos puntos en los cuales el IDEAM tiene estaciones de monitoreo, pero no necesariamente quiere decir que el dato corresponda a las lluvias que se presentaron directamente sobre el área urbana en donde se concentra la mayor población. En ocasiones la estación sobre la cual se destaca el mayor valor de precipitación, a pesar de pertenecer al municipio, puede quedar alejada del centro poblado principal.

DEPARTAMENTO	MUNICIPIO
CAQUETÁ	Valparaíso (34.0).
CAUCA	Purace (21.0).
HUILA	Neiva (Estación Sta Helena - 33.7), Neiva (Estación Palacio-Vegalarga - 32.4).
NARIÑO	Barbacoas (70.0).
PUTUMAYO	Mocoa (50.7), San Miguel (24.8).

Para estar informado diariamente de lo que pasa con el **pronóstico del tiempo y las alertas.**

Síguenos en Twitter
@IDEAMColombia



TEMPERATURAS MÁXIMAS

A continuación se relacionan los municipios donde en las últimas 24 horas se registraron temperaturas iguales o superiores a 35.0 °C.

Se aclara que las temperaturas indicadas en los municipios, realmente corresponden a aquellos puntos en los cuales el IDEAM tiene estaciones de monitoreo, pero no necesariamente quiere decir que el dato corresponda a las temperaturas que se presentaron directamente sobre el casco urbano en donde se concentra la mayor población. En ocasiones la estación sobre la cual se destaca el mayor valor de temperatura, a pesar de pertenecer al municipio, puede quedar alejada del centro poblado principal.

DEPARTAMENTO	MUNICIPIO
BOLÍVAR	Zambrano (35.4), María La Baja (35.0).
CAQUETÁ	Solano (37.0).
CASANARE	Orocue (36.0), Trinidad (35.6), Yopal (35.4), Aguazul (35.2).
CESAR	Valledupar (Estación Villa Rosa - 38.6), Bosconia (36.8), Agustín Codazzi (36.4), Pailitas (35.6), Valledupar (Estación Apto Alfonso Lopez - 35.4), Valledupar (Estación El Callao 35.4).
CÓRDOBA	Sahagún (35.2).
CUNDINAMARCA	Jerusalén (36.0), Paratebueno (35.0).
GUAINÍA	Inírida (36.0).
GUAVIARE	San Jose del Guaviare (30 Km Sur de S. del Guaviare) (35.4).
LA GUAJIRA	Urumita (35.0).
META	Barranca De Upia (35.6), Cumaral (35.4), Villavicencio (35.0), La Macarena (35.0).
SANTANDER	Capitanejo (36.8), Barrancabermeja (Estación Apto Yariguies - 35.2), Barrancabermeja (Estación El Centro - 35.2).
TOLIMA	Flandes (35.6), Ambalema (35.2), Espinal (35.0).
VICHADA	Puerto Carreño (36.8), Cumaribo (35.6), Cumaribo (35.4).

ALERTA POR INCREMENTO EN LA AMENAZA DE OCURRENCIA DE HELADAS

Se emite ésta alerta, por la posibilidad de descensos significativos de las temperaturas mínimas del aire en horas de la madrugada, lo que puede dar lugar a la ocurrencia de heladas agrometeorológicas. Por lo anterior, se sugiere a los agricultores, ganaderos y floricultores estar atentos a los boletines y comunicados emitidos por la entidad.

REGIÓN ANDINA

SITIOS PARA LOS CUALES SE GENERA LA ALERTA

ALERTA NARANJA

BOYACÁ: Aquitania, Duitama, Chita, Siachoque Sogamoso, Belén, Busbanzá, Cerinza, Floresta, Gámeza, Iza, Mongua, Monguí, Chíquiza, Chivatá, Cómbita, Corrales, Cuítiva, Firavitoba, Motavita, Nobsa, Oicatá, Paipa, Pesca, Samacá, Santa Rosa de Viterbo, Sora, Soracá, Sotaquirá, Tibasosa, Tópaga, Tota, Toca, Tunja, Tuta, Tutazá y Ventaquemada

CUNDINAMARCA: Nemocón. Mosquera, Subachoque, Cajicá, Chía, Chocontá, Cogua, Cota, Facatativá, Funza, Gachancipá, Guasca, Guatavita, La Calera, Madrid, Sesquilé, Sibaté, Soacha, Sopó, Tabio, Tenjo, Tocancipá y Zipaquirá.

BOGOTÁ D.C: Perímetro urbano y rural.

ANTIOQUIA: Santa Rosa de Osos y San José de la Montaña.

El IDEAM monitorea permanentemente las condiciones atmosféricas y en caso de ser necesario emitirá nuevos comunicados cuando las circunstancias así lo ameriten, debido a que este fenómeno es muy local y está sujeto a los cambios de las condiciones atmosféricas tales como la temperatura, nubosidad, vientos y la humedad.





PRONÓSTICO METEOROLÓGICO



Miércoles 28 y jueves 01 de febrero de 2018

REGIÓN	PRONÓSTICO
SABANA DE BOGOTÁ	<p>MIÉRCOLES. A primeras horas de la tarde, se prevé algunas lloviznas y/o lluvias ligeras sobre la capital, especialmente sobre el norte y oriente. En horas de la noche se estima cielo mayormente nublado con tiempo seco.</p> <p>JUEVES. Para la madrugada se estima cielo entre parcial a mayormente cubierto con probabilidad de lloviznas sobre el occidente de la ciudad. En la mañana se prevé ingreso de humedad sobre la capital generando condiciones de cielo mayormente nublado con probabilidad de precipitaciones sobre el área. Se espera que esta condición se extienda en horas de la tarde, incrementando la intensidad de las lluvias, siendo las más fuertes en el norte, oriente y sur de la ciudad. Durante la noche, se estima cielo entre parcial a mayormente cubierto con estimación de precipitaciones sobre el norte y algunas sobre los cerros orientales.</p>
CARIBE	<p>MIÉRCOLES. En horas de la tarde se estima aumento de nubosidad en la zona sur de la región, con probabilidad de precipitaciones de corta duración en Córdoba y sur de Bolívar; en el resto del área se estima tiempo seco con nubosidad escasa. Aunque predominará tiempo seco con cielo seminublado en la mayor parte de la región en horas de la noche; son probables algunas precipitaciones en el sur de Córdoba y Bolívar; no se descartan algunas lloviznas en la Sierra Nevada de Santa Marta.</p> <p>JUEVES. Predominio de condiciones secas y poca nubosidad en gran parte de la jornada en amplios sectores de la región, excepto en el sur de Córdoba y Bolívar y sobre la Sierra Nevada de Santa Marta, donde son probables lluvias en algunas horas de la tarde y la noche.</p>
ARCHIPIÉLAGO DE SAN ANDRÉS, PROVIDENCIA Y SANTA CATALINA	<p>MIÉRCOLES. En la mayor parte de la tarde se mantendrá el tiempo seco; sin embargo, finalizando la misma son posibles lloviznas esporádicas. En la noche persistirá el tiempo seco con cielo seminublado.</p> <p>JUEVES. Prevalecerán las condiciones de tiempo seco en la mayor parte de la jornada; aunque son posibles lloviznas esporádicas en horas de la tarde.</p>
MAR CARIBE	<p>MIÉRCOLES. En amplios sectores del área prevalecerán las condiciones secas con cielo seminublado, no obstante, en algunas horas de la tarde se estima mayor nubosidad sobre el sector occidental.</p> <p>JUEVES. La mayor nubosidad se espera en el occidente del área; sin embargo, predominarán condiciones secas con poca nubosidad.</p>
ANDINA	<p>MIÉRCOLES. Para la tarde se pronostica aumento de nubosidad con precipitaciones entre ligeras y moderadas, en sectores dispersos de Antioquia, Cundinamarca, Boyacá, sur de Santander, montañas de Nariño y norte de Tolima. En la noche se prevé aumento en la intensidad de las lluvias en Cundinamarca, Antioquia y Nariño; lluvias de carácter ligero se esperan en zonas de Santander, Boyacá y oriente de Caldas.</p> <p>JUEVES. Prevalecerán condiciones de tiempo seco con cielo parcialmente cubierto en la mayor parte de la región en horas de la mañana. En la tarde son posibles precipitaciones en sectores de Nariño, Cundinamarca, Antioquia, Boyacá, sur y norte de Tolima. Lluvias ligeras o lloviznas son posibles en norte y sur de los santanderes y Risaralda.</p>

Planeando tu día?
Descarga YA y conoce...



Consúltalo a diario y únete a
la Cultura del Pronóstico del IDEAM

Disponible para  

PRONÓSTICO METEOROLÓGICO

Miércoles 28 y jueves 01 de febrero de 2018



REGIÓN	PRONÓSTICO
INSULAR PACÍFICO	<p>MIÉRCOLES. Durante la jornada se estima cielo ligero a parcialmente nublado con predominio de tiempo seco en Gorgona y Malpelo.</p> <p>JUEVES. En Malpelo y Gorgona, se estima cielo ligero a parcialmente nublado con predominio de tiempo seco.</p>
PACÍFICO	<p>MIÉRCOLES. Durante la tarde es previsto aumento de la nubosidad y precipitaciones en zonas del sur de Chocó y norte de Nariño; el resto de la región con nubosidad variada y tiempo seco. En horas de la noche nubosidad variada con precipitaciones entre ligeras y moderadas en áreas de Nariño y sur de Chocó. Predominio de tiempo seco en el resto de la región.</p> <p>JUEVES. Durante la jornada se espera cielo ligero a parcialmente nublado con predominio de tiempo seco, salvo con precipitaciones, en zonas de Nariño y Cauca, especialmente en las horas de la tarde.</p>
OCÉANO PACÍFICO	<p>MIÉRCOLES. Nubosidad variable con predominio de tiempo seco en el área Oceanía nacional.</p> <p>JUEVES. Cielo entre parcial y mayormente nublado con lloviznas hacia la cuenca sur del Pacífico colombiano en horas de la madrugada.</p>
ORINOQUIA	<p>MIÉRCOLES. Para la tarde se espera predominio de tiempo seco en gran parte de la región. Sin embargo, se espera mayor nubosidad en el piedemonte llanero a la altura del Meta donde son posibles lluvias ligeras. En la noche se estima cielo parcialmente cubierto con predominio de tiempo seco, salvo a lo largo del piedemonte donde son posibles lluvias ligeras.</p> <p>JUEVES. Se estima cielo entre ligero y parcialmente nublado en gran parte de la región con predominio de tiempo seco, salvo en el piedemonte llanero donde se prevé mayor nubosidad y no se descartan lluvias en horas de la tarde.</p>
AMAZONIA	<p>MIÉRCOLES. Durante la tarde se prevé mayor nubosidad con lloviznas o lluvias ligeras en sectores del piedemonte Amazónico. El resto de la región con tiempo seco. La noche registrará lluvias moderadas en sectores del piedemonte de Putumayo y en el trapecio amazónico. El resto del área con predominio de tiempo seco y nubosidad variada.</p> <p>JUEVES. Se estima nubosidad constante en el piedemonte amazónico y de nubosidad variable para el resto de la región con probables lluvias especialmente en el occidente de Caquetá y de Putumayo, Amazonas y Guainía.</p>

Planeando tu día?
Descarga YA y conoce...



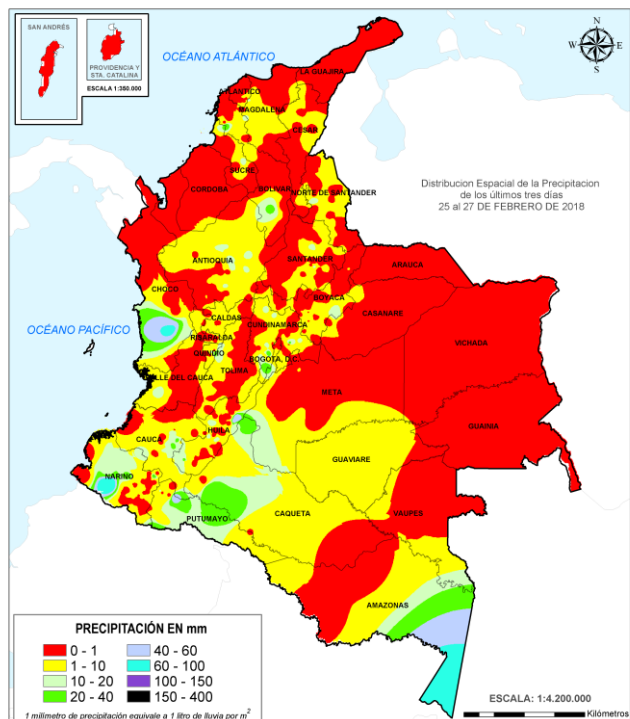
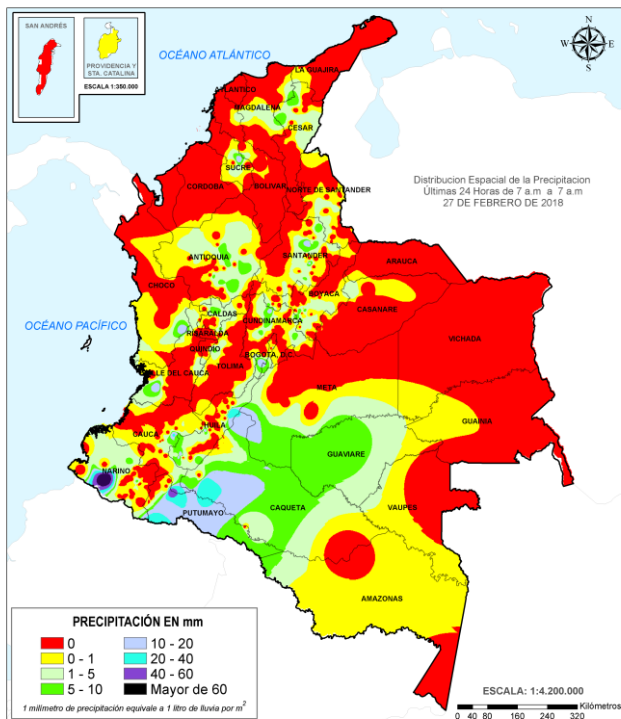
Consúltalo a diario y únete a la Cultura del Pronóstico del IDEAM

Disponible para  

MAPAS DE PRECIPITACIÓN

Precipitación diaria: desde las 7:00 a. m. del día martes 27 de febrero hasta las 7:00 a. m. del día miércoles 28 de febrero de 2018.

Precipitación de los últimos 3 días: desde las 7:00 a. m. del día domingo 25 de febrero hasta las 7:00 a. m. del día miércoles 28 de febrero de 2018.



ALERTAS VIGENTES E INFORMACIÓN ADICIONAL

Para mayor información sobre el pronóstico del estado del tiempo, informes técnicos diarios, comunicados especiales e información diaria de precipitación se sugiere consultar los siguientes enlaces:

- [INFORMACIÓN DIARIA DE PRECIPITACIÓN Y TEMPERATURA DE LOS PRINCIPALES AEROPUERTOS DEL PAÍS.](#)
- [MOSAICO MAPAS DE PRECIPITACIÓN DIARIA EN MILÍMETROS.](#)

ALERTAS POR NIVELES DE LOS RÍOS

REGIÓN ANDINA

SITIOS PARA LOS CUALES SE GENERA LA ALERTA

ALERTA NARANJA

PROBABILIDAD DE CRECIENTES SUBITAS EN LOS NIVELES DE LOS RIOS DE ALTA MONTAÑA DEL CAUCA Y VALLE DEL CAUCA.

Se mantiene alerta naranja, aunque los niveles de los ríos en los departamentos de Cauca y Valle del Cauca han disminuido, se prevén lluvias de variada intensidad en el transcurso del día. Lo anterior y debido a la saturación de las cuencas se podrían generar crecientes súbitas en los ríos Desbaratado, Amaime, Cerrito, Guadalajara, Vigés, Yumbo, Cali, Pance, Lili-Melendez-Cañaveralejo, Jamundí, Claro, Guachal (Bolo-fraile, Parraga), Amaime, Cerrito, Guabas, Sabaleta, Sonso, Tuluá, Bugalagrande, Timba, Palo, Paila, Piendamó, Salado, Palacé, Ovejas, Morales, Paéz, Quinamayo y la parte alta del río Cauca. El IDEAM recomienda a las autoridades de Gestión del Riesgo y a la población en general asentada en las riberas de estos ríos y quebradas, especialmente en los ríos Jamundí, Claro y Paila, estén atentos al comportamiento de los niveles y tomen las acciones necesarias ante posibles crecientes súbitas.

REGIÓN AMAZONICA

SITIOS PARA LOS CUALES SE GENERA LA ALERTA

ALERTA NARANJA

PROBABILIDAD DE INCREMENTO SÚBITO EN EL NIVEL DEL RÍO GUAYAS Y ORTEGUAZA, (PIEDEMONTE CAQUETEÑO).

Se activa la alerta naranja debido a las fuertes precipitaciones acompañada de bastante actividad eléctrica hacia el piedemonte Amazónico, las cuales podrían generar incrementos en los niveles de los Caraño, Hacha y Pescado (afuentes del río Ortegaza), la quebrada La Perdiz y demás corrientes que descienden del piedemonte caqueteño. El IDEAM recomienda a las autoridades de Gestión del Riesgo Local y a la población en general permanezcan atentos al comportamiento de los niveles de estos ríos.

PROBABILIDAD DE INCREMENTO SÚBITO EN EL NIVEL DE LA CUENCA ALTA Y MEDIA DEL RIO PUTUMAYO.

En las últimas horas se observaron lluvias de variada intensidad asociada a fuertes descargas eléctricas en la cuenca alta y media del río putumayo, por lo que se genera la alerta ante la probabilidad de presentarse un incremento súbito de los niveles de este cauce y sus principales afluentes en la cuenca alta. El IDEAM recomienda a la población en general mantenerse atentos al nivel de estos ríos.

ALERTAS POR NIVELES DE LOS RÍOS

REGIÓN PACÍFICO

SITIOS PARA LOS CUALES SE GENERA LA ALERTA

ALERTA NARANJA

CRECIENTES SÚBITAS EN LA CUENCA DEL RÍO SAN JUAN.

Moderado descenso del nivel del río San Juan, sin embargo, se encuentran altos los niveles de sus afluentes, especialmente el río Condoto el cual presenta desbordamientos e inundaciones en sectores del municipio de Condoto, dadas las fuertes precipitaciones que se presentaron en la cuenca aportante. El IDEAM recomienda a las autoridades de Gestión del Riesgo y a la población en general estar atenta al comportamiento de los niveles en este río y sus afluentes a lo largo de toda la cuenca, ante posibles afectaciones en sectores urbanos y rurales.

REGIÓN PACÍFICO

SITIOS PARA LOS CUALES SE GENERA LA ALERTA

ALERTA AMARILLA

PROBABILIDAD DE CRECIENTES SÚBITAS DE LOS RÍOS MICAY, TIMBIQUÍ, SAIJA, GUAPI Y SUS PRINCIPALES AFLUENTES.

En los últimos días las lluvias han disminuido en amplios sectores del departamento del valle del Cauca, por lo que se reduce la alerta por probabilidad de creciente súbita en la cuenca de los ríos Saija (y sus principales afluentes como son quebrada Santa Rosa, río Cupí, río Patía del Norte, río Infí y río San Bernardo); el río Bubuey (y sus principales afluentes como son las quebradas Patico Yuca), río Timbiquí (y sus principales afluentes como son quebrada Pichinambo, río Cheté, río Coteje y río Sesé), y los ríos Guapi y Micay. Sin embargo, se recomienda a la población ribereña en general continuar atenta al monitoreo de estos cauces por el aumento súbito del nivel.

PROBABILIDAD DE CRECIENTES SÚBITAS EN LOS RÍOS ANCHICAYÁ Y DAGUA (OCCIDENTE DEL VALLE DEL CAUCA).

Las precipitaciones en gran parte de la región han disminuido en las últimas 24 horas, lo cual se ha reflejado en la disminución de los niveles de los ríos Dagua y Anchicayá, sin embargo, el IDEAM recomienda a la población en general continuar atenta al incremento súbito de los caudales de los afluentes a las cuencas de los ríos Anchicayá, Dagua, Buenaventura, Bahía Málaga, Naya, Yurumanguí, Cajambre, Mayorquín y Raposo.

ALERTAS POR NIVELES DE LOS RÍOS

REGIÓN PACÍFICO

SITIOS PARA LOS CUALES SE GENERA LA ALERTA

PROBABILIDAD DE CRECIENTE SUBITA EN EL RIO BAUDÓ Y OTROS DIRECTOS AL PACÍFICO

Se baja el nivel de esta alerta debido a que las lluvias han descendido sobre sectores de la parte alta y media de la cuenca del río Baudó. El IDEAM recomienda estar atentos por posibles crecientes súbita en el nivel del río a la altura del municipio Alto Baudó (Chocó), ya que sus cuencas presentan saturación. Igualmente, se pronostica que las lluvias persistan durante los próximos días en la región. La alerta se extiende para otros ríos directos al Océano Pacífico en el departamento del Chocó, en especial los ríos Jella y Chocolotal.

CRECIENTES SÚBITAS EN LOS RÍOS PATÍA Y TELEMBÍ

Se baja el nivel de esta alerta dado que se observa una disminución de las precipitaciones en estas cuencas. Aún así, El IDEAM recomienda tanto a pobladores como autoridades locales de Gestión del Riesgo, para que mantengan atento seguimiento al comportamiento de los niveles de estos ríos y tomar las medidas necesarias ante probables crecientes súbitas en los ríos Patía (monitoreado en las estaciones Puente Pusmeo y Los Nortes, en el municipio de Cumbitara), Telembí (monitoreado a la altura de la estación Salí, en el municipio de Barbacoas) y sus afluentes, producto de la saturación de las cuencas de lluvias antecedentes.

PROBABILIDAD DE INCREMENTOS EN LOS NIVELES DE LOS RÍOS DEL LITORAL DE NARIÑO.

Se baja el nivel de esta alerta dado que han disminuido las lluvias en la zona, para los últimos días, pero se pronostican precipitaciones de variada intensidad durante los próximos días. Se debe continuar atentos a los niveles de los ríos Iscuandé, Tapaje, Tola y sus afluentes, dado que persisten las lluvias en sectores del departamento de Nariño. Se recomienda a la población ribereña en general mantener atento seguimiento al comportamiento de los niveles de estos ríos.

PROBABILIDAD DE CRECIENTE SÚBITA EN LOS NIVELES DEL RIO MIRA.

En horas de la noche de ayer se presentaron lluvias de variada intensidad en la cuenca del río Mira, que pueden incrementar los caudales de los ríos y quebradas afluentes al río Mira, además el pronóstico nos indica que se pueden presentar lluvias de ligeras a moderas, por lo que se recomienda a los pobladores ribereños y a las autoridades locales estar atentos a los niveles de estos ríos ante la probabilidad de una creciente súbita.

**ALERTA
AMARILLA**

ALERTAS POR NIVELES DE LOS RÍOS

REGIÓN ANDINA

SITIOS PARA LOS CUALES SE GENERA LA ALERTA

ALERTA AMARILLA

PROBABILIDAD DE INCREMENTOS SUBITOS EN LOS NIVELES DE LOS RÍOS DEL DEPARTAMENTO DEL HUILA.

Se baja este nivel de alerta dado que los niveles de los ríos son bajos y disminuyeron las lluvias en el departamento, aunque se presentaron lluvias de variada intensidad sobre diferentes sectores del departamento del Huila, lo que podría generar incrementos súbitos en aportantes al río Magdalena tales como el Bache, Páez, Juncal, Yaguará, Íquira, Neiva, Fortalecillas y Ceibas, entre otros ríos directos al Magdalena en la parte alta. El IDEAM recomienda a la población en general estar atentos al aumento del nivel de los ríos y quebradas afluentes a estos cauces, dado que el pronóstico nos indica que las lluvias se mantendrán para los próximos días. Especial atención a los municipios de Neiva, Tello, Barayá y Villavieja (Huila).

PROBABILIDAD DE INCREMENTOS EN LOS NIVELES DE LOS RÍOS DEL DEPARTAMENTO DE TOLIMA.

Se baja este nivel de alerta ya que las precipitaciones han disminuido en los últimos días y los niveles de los ríos no son altos. El IDEAM recomienda a pobladores ribereños y autoridades locales estar atentos al comportamiento de los niveles de los ríos del centro y sur del Tolima como Gualí, Lagunilla, Totaré, Coello, Combeima, Luisa, Tetuán, Ortega, Cucuana, Aipe y Chenche y sus afluentes, dado que se espera algunas lluvias de variada intensidad en gran parte del departamento.

SE PREVÉ CRECIENTES SÚBITAS EN LOS RÍOS DEL EJE CAFETERO.

Se baja este nivel de alerta considerando que en los últimos días los niveles de los principales ríos del eje cafetero, como la Vieja, Arma, Risaralda, Chinchiná, Otun y Tapias entre otros, han mostrado un descenso moderado y estable, sin embargo, se debe estar atentos al incremento de los caudales ante la ocurrencia de lluvias significativas en la zona, aunque se destaca que el pronóstico meteorológico indica que se presentaran precipitaciones ligeras a moderadas en las próximas horas.

REGIÓN CARIBE

SITIOS PARA LOS CUALES SE GENERA LA ALERTA

ALERTA AMARILLA

NIVELES ALTOS EN LA CUENCA MEDIA Y BAJA DEL RÍO ATRATO.

Los niveles del río Atrato en la cuenca media y baja se mantienen altos pero con tendencia al descenso de los caudales, se espera que se mantenga esta condición para los próximos días. Por lo anterior, se debe continuar atento al aumento de los niveles del río Atrato y sus afluentes principales como río Sucio, Bebarama, Murri, Murindó y Bojayá entre otros, ante posibles afectaciones por desbordamientos e inundaciones en sectores urbanos y rurales de la región.

ALERTAS POR AMENAZAS DE DESLIZAMIENTO

ALERTA ROJA:

Amenaza alta a muy alta por deslizamientos de tierra detonados por lluvias, localizados en los siguientes municipios:

ALERTA NARANJA:

Amenaza moderada por deslizamientos de tierra detonados por lluvias, localizados en los siguientes municipios:

REGIÓN ANDINA	
SITIOS PARA LOS CUALES SE GENERA LA ALERTA	
ALERTA NARANJA	CUNDINAMARCA: El Colegio y San Antonio de Tequendama.
	QUINDIO: Circasia, Filandia y Salento.
	RISARALDA: Pereira y Santa Rosa de Cabal.

REGIÓN PACÍFICO	
SITIOS PARA LOS CUALES SE GENERA LA ALERTA	
ALERTA NARANJA	CAUCA: Cajibío, La Sierra, Piendamó, Popayán, Rosas, San Sebastián, Silvia, Sotará (Paispamba), Timbío y Totoró.
	NARIÑO: Baracoas.
	CHOCÒ: Atrato (Yuto), Bagadó, Cértegui, Condoto, El Cantón del San Pablo (Managrú), Istmina, Lloró, Medio Baudó (Boca de Pepé), Medio San Juan (Andagoya), Río Iró (Santa Rita), Río Quito (Paimadó), Tadó y Unión Panamericana (Animas).

REGIÓN ANDINA	
SITIOS PARA LOS CUALES SE GENERA LA ALERTA	
ALERTA AMARILLA	ANTIOQUIA: Abejorral, Amagá, Andes, Angelópolis, Argelia, Armenia, Briceño, Caldas, Campamento, Cañasgordas, Caracolí, Caramanta, Ciudad Bolívar, Concordia, Dabeiba, Ebéjico, Fredonia, Frontino, Giraldo, Heliconia, Ituango, La Ceja, La Pintada, La Unión, Maceo, Medellín, Montebello, Nariño, Puerto Berrio, Puerto Nare, Puerto Triunfo, Salgar, San Carlos, San Francisco, San Luis, Santa Bárbara, Santa Fe de Antioquia, Sonsón, Sopetrán, Tarazá, Tarso, Toledo, Uramita, Urrao, Valdivia, Venecia, Yarumal y Yolombó.
	BOYACÀ: Buenavista, Chinavita, Coper, Corrales, El Espino, Gámeza, Guicán, La Victoria, Maripí, Muzo, Otanche, Pachavita, Pauna, Puerto Boyacá, Quípama, San Pablo de Borbur, Tasco, Tibaná, Tópaga, Turmequé, Umbita y Ventaquemada.
	CALDAS: Aguadas, Chinchiná, Filadelfia, La Merced, Manizales, Manzanares, Marmato, Marulanda, Neira, Pácora, Pensilvania, Salamina, Samaná, Supia y Villamaria.

ALERTAS POR AMENAZAS DE DESLIZAMIENTO

ALERTA ROJA:

Amenaza alta a muy alta por deslizamientos de tierra detonados por lluvias, localizados en los siguientes municipios:

ALERTA NARANJA:

Amenaza moderada por deslizamientos de tierra detonados por lluvias, localizados en los siguientes municipios:

REGIÓN ANDINA

SITIOS PARA LOS CUALES SE GENERA LA ALERTA

ALERTA AMARILLA

CUNDINAMARCA: Agua de Dios, Albán, Anapoima, Anolaima, Apulo, Arbeláez, Beltrán, Bituima, Bogotá, D.C., Bojacá, Cabrera, Cachipay, Caparrapí, Cáqueza, Carmen de Carupa, Chaguaní, Chipaque, Chocontá, Cucunubá, El Peñón, El Rosal, Facatativá, Fosca, Fusagasugá, Gachetá, Gama, Granada, Guaduas, Guatavita, Guayabal de Siquima, Guayabetal, Gutiérrez, Jerusalén, La Calera, La Mesa, La Palma, La Peña, La Vega, Lenguazaque, Machetá, Medina, Nilo, Nimaima, Nocaima, Pacho, Paima, Pandi, Pasca, Pulí, Quebradanegra, Quetame, Quipile, Ricaurte, San Bernardo, San Cayetano, San Francisco, San Juan de Rioseco, Sasaima, Sesquilé, Sibaté, Sylvania, Soacha, Subachoque, Suesca, Supatá, Sutatausa, Tabio, Tausa, Tena, Tibacuy, Tocaima, Topaipí, Ubalá, Utica, Venecia, Vergara, Vianí, Villagómez, Villapinzón, Villeta, Viotá, Yacopí, Zipacón y Zipaquirá.

HUILA: Aipe, La Plata y Neiva.

NORTE DE SANTANDER: Ábrego, Cácosta, Chinácota, Chitagá, Convención, Cucutilla, Durania, El Zulia, Gramalote, Hacarí, Labateca, Lourdes, Pamplona, Salazar, San Calixto, Sardinata, Silos, Teorama, Toledo y Villa Caro.

QUINDÍO: Calarcá y Córdoba.

SANTANDER: Bolívar, Carcasí, Florián, La Belleza y Sucre.

TOLIMA: Alpujarra, Anzoátegui, Armero (Guayabal), Ataco, Cajamarca, Carmen de Apicalá, Casabianca, Chaparral, Cunday, Dolores, Falan, Fresno, Herveo, Ibagué, Icononzo, Lérída, Líbano, Mariquita, Melgar, Murillo, Natagaima, Palocabildo, Planadas, Prado, Purificación, Rioblanco, Roncesvalles, San Antonio, Villahermosa y Villarrica.

ALERTAS POR AMENAZAS DE DESLIZAMIENTO

ALERTA ROJA:

Amenaza alta a muy alta por deslizamientos de tierra detonados por lluvias, localizados en los siguientes municipios:

ALERTA NARANJA:

Amenaza moderada por deslizamientos de tierra detonados por lluvias, localizados en los siguientes municipios:

REGIÓN PACÍFICO

SITIOS PARA LOS CUALES SE GENERA LA ALERTA

ALERTA AMARILLA

CAUCA: Almaguer, Bolívar, Buenos Aires, Caldono, Corinto, El Tambo, Inzá, Jambaló, La Vega, López, Miranda, Páez (Belalcázar), Santa Rosa, Suárez y Toribío.
CHOCÓ: Bahía Solano (Mutis), El Carmen, Nóvita y Sipí.
NARIÑO: Albán (San José), Buesaco, Cumbitara, Linares, Ricaurte, Samaniego y Tumaco.
VALLE DEL CAUCA: Bolívar, Buenaventura, Bugalagrande, Calima (El Darién), Dagua, El Cerrito, El Dovio, Palmira, San Pedro, Sevilla, Tuluá y Versalles.

REGIÓN DE LA AMAZONIA

SITIOS PARA LOS CUALES SE GENERA LA ALERTA

ALERTA AMARILLA

CAQUETÁ: Belén de Los Andaquíes y Morelia.
PUTUMAYO: Mocoa

REGIÓN DE LA ORINOQUÍA

SITIOS PARA LOS CUALES SE GENERA LA ALERTA

ALERTA AMARILLA

CASANARE: La Salina.
META: Acacías y Villavicencio

ALERTAS POR AMENAZAS DE DESLIZAMIENTO

ALERTA ROJA:

Amenaza alta a muy alta por deslizamientos de tierra detonados por lluvias, localizados en los siguientes municipios:

ALERTA NARANJA:

Amenaza moderada por deslizamientos de tierra detonados por lluvias, localizados en los siguientes municipios:

SECTORES VIALES

SECTORES VIALES IDENTIFICADOS CON POTENCIALIDAD DE DESLIZAMIENTOS DE TIERRA, EN LOS CUALES GENERAN ALERTAS

DEPARTAMENTO	SECTOR VIAL
CAUCA	La Lupa - Santiago Mojarras - Popayán Morales - Piendamó Munchique - Popayán Piendamó - Totoró Popayán - El Rosario Popayán - Jamundí Popayán - Río Mazamorras Rosas - La Sierra - La Vega - San Sebastián - Santiago Santiago - Santa Rosa Variante de Popayán
CHOCO	Certeguí - Quibdó Quibdó - La Mansa
META	Bogotá (El Portal) - Villavicencio Pipiral – Villavicencio Puente Guatiquía - Los Caballos
NARIÑO	Junín - Tuquerres Tumaco - Junín
RISARALDA	Ansermanuevo - La Virginia Intersección El Pollo - Intersección El Mandarino (3)
VALLE DEL CAUCA	Ansermanuevo - Cartago Ansermanuevo - La Virginia Mediacanoa - Ansermanuevo

ALERTAS POR AMENAZAS DE INCENDIOS DE LA COBERTURA VEGETAL

ALERTA ROJA:

Amenaza Alta o muy alta de ocurrencia de incendios de la cobertura vegetal en zonas de bosques, cultivos y pastos, localizados en los siguientes municipios y sectores aledaños:

ALERTA NARANJA:

Amenaza moderada de ocurrencia de incendios de la cobertura vegetal en zonas de bosques, cultivos y pastos, localizados en los siguientes municipios y sectores aledaños:

REGIÓN CARIBE

SITIOS PARA LOS CUALES SE GENERA LA ALERTA

ALERTA ROJA

ATLÁNTICO: Barranquilla, Luruaco, Piojó, Puerto Colombia.

BOLÍVAR: Arjona, Cartagena de Indias, Córdoba, Mahates, María La Baja, San Pablo, Santa Catalina, Santa Rosa, Turbaco, Turbana, Zambrano.

CESAR: Agustín Codazzi, Astrea, Becerrill, Chimichagua, Chiriguaná, Curumaní, El Copey, El Paso, González, La Gloria, La Jagua de Ibirico, La Paz, Manaure Balcón del Cesar, Pailitas, Pelaya, Pueblo Bello, San Diego, Tamalameque, Valledupar.

CÓRDOBA: Ayapel, Buenavista, Cereté, Chinú, Ciénaga de Oro, Lórica, Montelíbano, Montería, Moñitos, Planeta Rica, Pueblo Nuevo, Puerto Libertador, Purísima, Sahagún, San Antero, San Bernardo del Viento, San Carlos, San Pelayo, Tierralta, Valencia.

LA GUAJIRA: Dibulla, Distracción, El Molino, Fonseca, La Jagua del Pilar, Maicao, Riohacha, San Juan del Cesar, Uribia, Urumita, Villanueva.

MAGDALENA: Algarrobo, Aracataca, Ariguaní (El Difícil), Ciénaga, El Banco, Fundación, Pijiño del Carmen, Pivijay, Plato, Sabanas de San Angel, Santa Ana, Santa Bárbara de Pinto, Santa Marta.

SUCRE: Caimito, Chalán, Colosó, Corozal, Coveñas, El Roble, La Unión, Los Palmitos, Morroa, Ovejas, Sampués, San Benito Abad, San Juan de Betulia (Betulia), San Marcos, San Onofre, Sincé, Sincelejo, Sucre, Tolú, Tolviejo

Especial atención en los Parques Nacionales Naturales Macuira, Isla de Salamanca y Sierra Nevada de Santa Marta.

REGIÓN AMAZONIA

SITIOS PARA LOS CUALES SE GENERA LA ALERTA

ALERTA ROJA

GUAINÍA: Barranco Mina, Cacahual, Inírida, Mapiripana, Morichal (Morichal Nuevo),

GUAVIARE: Calamar, El Retorno, Miraflores, San José del Guaviare.

VAUPES: Mitú.

Especial atención en los Parques Nacionales Naturales Chiribiquete y Nukak.

ALERTAS POR AMENAZAS DE INCENDIOS DE LA COBERTURA VEGETAL

ALERTA ROJA:

Amenaza Alta o muy alta de ocurrencia de incendios de la cobertura vegetal en zonas de bosques, cultivos y pastos, localizados en los siguientes municipios y sectores aledaños:

ALERTA NARANJA:

Amenaza moderada de ocurrencia de incendios de la cobertura vegetal en zonas de bosques, cultivos y pastos, localizados en los siguientes municipios y sectores aledaños:

REGIÓN ANDINA

SITIOS PARA LOS CUALES SE GENERA LA ALERTA

ALERTA ROJA

ANTIOQUIA: Amalfi, Apartadó, Arboletes, Carepa, Caucasia, Necoclí, Remedios, San Juan de Urabá, San Pedro de Urabá, Turbo, Yondó (Casabe)

BOYACÁ: Belén, Boavita, Briceño, Cerinza, Chiquinquirá, Chiscas, Chita, Chitaraque, Covarachía, Cubará, Cúitiva, Duitama, El Cocuy, Guacamayas, Iza, Jericó, La Uvita, Labranzagrande, Mongua, Monguí, Motavita, Muzo, Paipa, Panqueba, Paya, Paz de Río, Pesca, Pisva, Ráquira, Saboyá, Samacá, San Mateo, Sativanorte, Sativasur, Soatá, Socha, Socotá, Sogamoso, Susacón, Tipacoque, Togüí, Tota, Tunja, Tununguá, Tutazá.

CUNDINAMARCA: Guachetá, Paratebuena

NORTE DE SANTANDER: El Carmen, Herrán, La Playa, Ragonvalia, San Calixto

SANTANDER: Albania, Aratoca, Barrancabermeja, Cabrera, Capitanejo, Cepitá, Cerrito, Charalá, Concepción, Coromoro, Curití, El Peñón, Encino, Enciso, Gámbita, Girón, Guaca, Hato, Jesús María, Lebrija, Los Santos, Macaravita, Málaga, Mogotes, Molagavita, Onzaga, Piedecuesta, Puerto Parra, Puerto Wilches, San Andrés, San Gil, San Joaquín, San José de Miranda, San Miguel, San Vicente de Chucurí, Santa Bárbara, Simacota.

VALLE DEL CAUCA: Cali y Dagua.

Especial atención en los Parques Nacionales Naturales Catatumbo-Bari, Paramillo y Pisba.

REGIÓN ORINOQUIA

SITIOS PARA LOS CUALES SE GENERA LA ALERTA

ALERTA ROJA

ARAUCA: Arauca, Arauquita, Cravo Norte, Fortul, Puerto Rondón, Tame.

CASANARE: Aguazul, Hato Corozal, Maní, Nunchía, Orocué, Paz de Ariporo, Pore, Sácama, San Luis de Palenque, Támara, Trinidad, Villanueva, Yopal.

META: Cumaral, La Macarena, Mapiripán, Puerto Concordia, Puerto Gaitán, Puerto Rico, Restrepo.

VICHADA: Cumaribo, La Primavera, Puerto Carreño y Santa Rosalía.

Especial atención en los Parques Nacionales Naturales El Cocuy, Sierra de La Macarena y Tinigua.

ALERTAS POR AMENAZAS DE INCENDIOS DE LA COBERTURA VEGETAL

ALERTA ROJA:

Amenaza Alta o muy alta de ocurrencia de incendios de la cobertura vegetal en zonas de bosques, cultivos y pastos, localizados en los siguientes municipios y sectores aledaños:

ALERTA NARANJA:

Amenaza moderada de ocurrencia de incendios de la cobertura vegetal en zonas de bosques, cultivos y pastos, localizados en los siguientes municipios y sectores aledaños:

REGIÓN CARIBE

SITIOS PARA LOS CUALES SE GENERA LA ALERTA

ALERTA NARANJA

BOLÍVAR: Achí, El Carmen de Bolívar, Magangué, Pinillos, Regidor, San Jacinto del Cauca
CESAR: Bosconia
CÓRDOBA: Cotorra, La Apartada, Los Córdoba, Puerto Escondido, San Andrés de Sotavento
LA GUAJIRA: Manaure
MAGDALENA: Nueva Granada
SUCRE: Galeras, Guaranda, Majagual, Palmito, San Pedro

REGIÓN ANDINA

SITIOS PARA LOS CUALES SE GENERA LA ALERTA

ALERTA NARANJA

ANTIOQUIA: Cáceres.
BOYACÁ: Aquitania, Santa Rosa de Viterbo, Santana, Sotaquirá.
SANTANDER: Betulia, Floridablanca, Güepsa, Rionegro, San Benito, Suratá, Tona, Vélez, Zapatoca.

REGIÓN PACÍFICO

SITIOS PARA LOS CUALES SE GENERA LA ALERTA

ALERTA NARANJA

CHOCÓ: Acandí, Unguía

REGIÓN ORINOQUIA

SITIOS PARA LOS CUALES SE GENERA LA ALERTA

ALERTA NARANJA

CASANARE: Tauramena

REGIÓN AMAZONIA

SITIOS PARA LOS CUALES SE GENERA LA ALERTA

ALERTA NARANJA

CAQUETÁ: Cartagena del Chairá, Solano

ALERTAS METEOMARINA

MAR CARIBE

ALERTA AMARILLA

OLEAJE Y VIENTO.

En amplios sectores del Mar Caribe colombiano se prevén vientos con velocidades entre 15 a 25 nudos (27 Km/h - 46 Km/h) de dirección noreste y posibilidad de rachas mayores, la altura del oleaje oscilará entre 1.5 a 2.5 m. Los valores mas altos se registrarán en el centro de la cuenca incluida las áreas marinas cercanas al litoral de Atlántico, Bolívar y Sucre, principalmente. Por lo anterior, se recomienda a habitantes costeros, turistas en playa y embarcaciones de poco calado estar atentos a la evolución de las condiciones meteorológicas y consultar con las Capitanías de puerto antes de zarpar.

PLEAMAR.

Hasta el día de hoy 28 de febrero en el centro del litoral (Cartagena, Barranquilla y Santa Marta), el nivel del mar se verá influenciado por una de las pleamares más significativas del mes. Se recomienda a los habitantes costeros y operadores de embarcaciones menores y de poco calado estar atentos a la evolución del fenómeno.

OCÉANO PACÍFICO

ALERTA AMARILLA

PLEAMAR.

Hasta marzo 7, el nivel del mar se verá influenciado por una de las pleamares más significativas del mes en el centro y sur del Pacífico colombiano. Se recomienda a los habitantes costeros y operadores de embarcaciones menores y de poco calado estar atentos a la evolución del fenómeno.

°C: grados Celsius

m: metros

mm: milímetros

msnm: metros sobre nivel del mar

Km/h: kilómetros por hora

HLC: hora local colombiana

GOES: Geostationary Operational Environmental Satellites (Satélite Geoestacionario Operacional Ambiental).

GOES-16 es el designado GOES-Este, localizado en 75° W sobre el ecuador geográfico.

PNN: Parque Nacional Natural

SFF: Santuario de Fauna y Flora



ALERTA ROJA. PARA TOMAR ACCIÓN Advierte al Sistema Nacional de Gestión del Riesgo de Desastres sobre el peligro de un fenómeno y sus efectos adversos sobre la población. Se emite una alerta sólo cuando la identificación de un evento extraordinario indique la amenaza inminente y cuando la gravedad del fenómeno requiera atención prioritaria de los comités departamentales y locales.



ALERTA NARANJA. PARA PREPARARSE Indica la amenaza de un fenómeno. No implica riesgo inmediato por lo que es catalogado como un mensaje para informarse y prepararse. El aviso implica vigilancia continua ya que las condiciones son propicias para el desarrollo de un suceso natural.



ALERTA AMARILLA. PARA INFORMARSE Se emite cuando las condiciones hidrometeorológicas son favorables para la ocurrencia de un fenómeno natural y pueden aumentar el riesgo según los pronósticos. Por sus características, este nivel está encaminado a informar.

CONDICIONES NORMALES Indica que no existe ninguna clase de alerta para la región o zona mencionada.

OMAR FRANCO | Director General

CHRISTIAN EUSCÁTEGUI | Jefe Oficina del Servicio de Pronósticos y Alertas

Profesionales de Turno:

Laura MACÍAS, Cristian ARANGO, Leidy RODRIGUEZ, Sonia BERMÚDEZ, Viviana CHIVATÁ, Mauricio TORRES y Albeiro FIGUEROA.

<http://www.ideam.gov.co>

Correos electrónicos: servicio@ideam.gov.co, alertas@ideam.gov.co

Calle 25D # 96B – 70, Piso 3. Bogotá, D.C., Colombia.

Teléfono: 3075625 Ext. 1334–1336.

Siganos en:

