

INFORME TÉCNICO DIARIO N° 062

El IDEAM comunica al Sistema Nacional de Gestión del Riesgo (SNGR) y al Sistema Nacional Ambiental (SINA).

Bogotá D. C., sábado 03 de marzo de 2018.

Hora de actualización: 12:29 p. m.



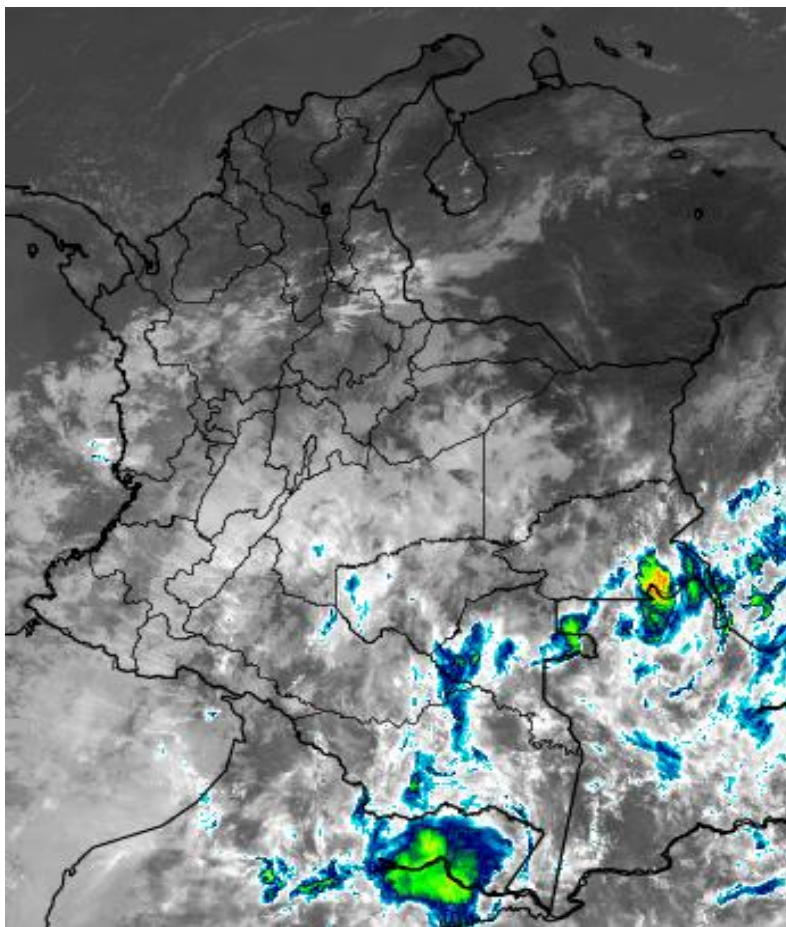
CONDICIONES HIDROMETEOROLÓGICAS ACTUALES

En las últimas horas las regiones Andina, sur y centro de la Pacífica y la región Andina se ha observado abundante nubosidad con presencia de lluvias.

Se estima que las lluvias se mantengan en sectores del centro y sur de la región Pacífica, además en amplios sectores de la región Andina, las de mayor intensidad en el centro y norte y en la Amazonía incluyendo el Piedemonte.

IMAGEN SATELITAL

Canal Infrarrojo - GOES16 | 03 de marzo de 2018 | 8:30 a. m.



Consulte todos los días el pronóstico del tiempo y las alertas hidrometeorológicas vigentes del IDEAM, en un formato de calidad. Alrededor de las 7:30 a. m. está a disposición del público en www.ideam.gov.co.

Se puede ver también en dispositivos móviles **AQUÍ**





LO MÁS DESTACADO

LLUVIAS REGISTRADAS EN LAS ÚLTIMAS 24 HORAS

- En las últimas 24 horas se registró un moderado descenso de las precipitaciones; éstas se concentraron en las regiones Andina y Amazónica, e igualmente en sectores asilados de la región Pacífica. La mayor cantidad de precipitación se presentó en el municipio de **Puerto Caicedo (Putumayo), con 98.0 mm.**

ALERTA ROJA

- Niveles altos de los ríos Cuinde, Cunday y Prado, afluentes al embalse de Prado.
- Por alta posibilidad de ocurrencia de incendios de la cobertura vegetal en zonas de bosques, cultivos y pastos localizados en sectores de las regiones Caribe, Andina, Amazonia y Orinoquia.

ALERTA NARANJA

- Por probabilidad de crecientes súbitas en los niveles de varias corrientes de los siguientes departamentos: Huila y Tolima.
- Por probabilidad moderada de deslizamientos de tierra detonados por lluvias, en sectores inestables o de alta pendiente, localizados en municipios de las regiones Amazónica, Andina y Pacífico.
- Por probabilidad moderada de ocurrencia de incendios de la cobertura vegetal en zonas de bosques, cultivos y pastos localizados en sectores de las regiones Amazonia, Caribe, Andina, Pacífica y Orinoquia.

ALERTA AMARILLA

- Por probabilidad de crecientes súbitas en los niveles de varias corrientes de los siguientes departamentos: Chocó, Cauca, Valle del Cauca, Caquetá y Putumayo.
- Por probabilidad baja de deslizamientos de tierra detonados por lluvias, en sectores inestables o de alta pendiente, localizados en áreas de las regiones Andina, Pacífica, Amazonia y Orinoquia.
- Por pleamar en el Océano Pacífico.

PRONÓSTICO CONDICIONES METEOROLÓGICAS ESPECIALES

ÁREA DEL VOLCÁN GALERAS

Para las horas de la mañana se estima tiempo seco. En la tarde y noche mayor nubosidad con precipitaciones entre ligeras y moderadas.

EL SERVICIO GEOLÓGICO COLOMBIANO reporta en nivel AMARILLO (III): CAMBIOS EN EL COMPORTAMIENTO DE LA ACTIVIDAD VOLCÁNICA. Lat: 155 Lon: -77.37

ELEVACIÓN (pies)	DIRECCIÓN	VELOCIDAD	
		NUDOS	Km/h
10,000	OESTE	5 - 10	9 - 18
18,000	ESTE	5 - 10	9 - 18
24,000	OESTE	15 - 20	27 - 36
30,000	SUROESTE	5 - 10	9 - 18

ÁREA DEL VOLCÁN NEVADO DEL HUILA

En las horas de la mañana se prevé tiempo seco. Después del mediodía se incrementará la nubosidad con precipitaciones.

EL SERVICIO GEOLÓGICO COLOMBIANO reporta en nivel AMARILLO (III): CAMBIOS EN EL COMPORTAMIENTO DE LA ACTIVIDAD VOLCÁNICA. Lat:2.92 Lon:-76.05

ELEVACIÓN (pies)	DIRECCIÓN	VELOCIDAD	
		NUDOS	Km/h
10,000	SURESTE	0 - 5	0 - 9
18,000	SURESTE	10 - 15	18 - 27
24,000	OESTE	15 - 20	27 - 36
30,000	OESTE	15 - 20	27 - 36

ÁREA DEL VOLCÁN CERRO MACHÍN

En las horas de la mañana se prevé tiempo seco. Después del mediodía se incrementará la nubosidad con precipitaciones.

EL SERVICIO GEOLÓGICO COLOMBIANO reporta en nivel AMARILLO (III): CAMBIOS EN EL COMPORTAMIENTO DE LA ACTIVIDAD VOLCÁNICA. Lat:4.90 Lon:-75.62

ELEVACIÓN (pies)	DIRECCIÓN	VELOCIDAD	
		NUDOS	Km/h
10,000	SURESTE	0 - 5	0 - 9
18,000	SURESTE	0 - 5	0 - 9
24,000	OESTE	15 - 20	27 - 36
30,000	OESTE	20 - 25	36 - 45

ÁREA DEL VOLCÁN NEVADO DEL RUIZ

En el área se espera abundante nubosidad con lluvias de carácter intermitente.

EL SERVICIO GEOLÓGICO COLOMBIANO reporta en nivel AMARILLO (III): CAMBIOS EN EL COMPORTAMIENTO DE LA ACTIVIDAD VOLCÁNICA. Lat: 4.89 Lon: -75.32

ELEVACIÓN (pies)	DIRECCIÓN	VELOCIDAD	
		NUDOS	Km/h
10,000	OESTE	0 - 5	0 - 9
18,000	OESTE	10 - 15	18 - 27
24,000	OESTE	30 - 35	54 - 63
30,000	OESTE	30 - 35	54 - 63

ÁREA DEL COMPLEJO VOLCÁNICO CHILES-CERRO NEGRO DE MAYASQUER

Para las horas de la mañana se estima tiempo seco. En la tarde y noche mayor nubosidad con precipitaciones entre ligeras y moderadas.

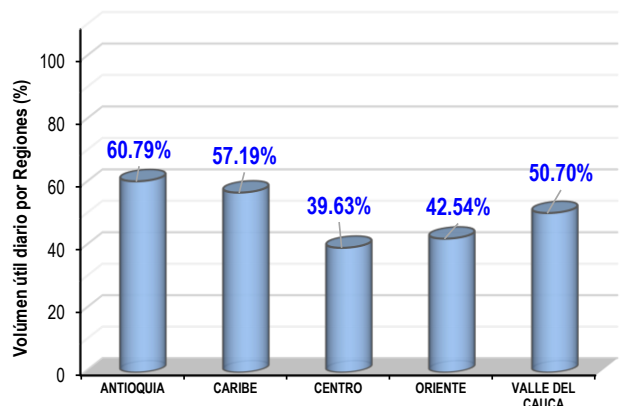
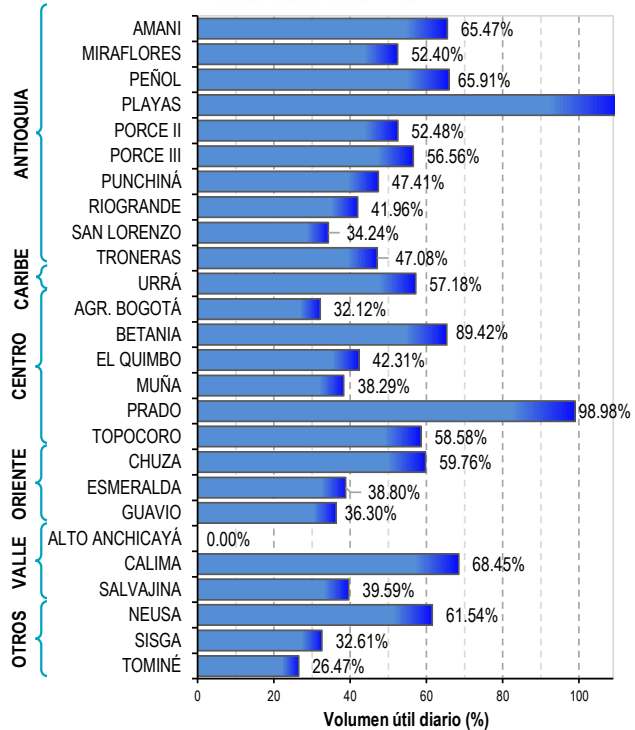
EL SERVICIO GEOLÓGICO COLOMBIANO reporta en nivel AMARILLO (III): CAMBIOS EN EL COMPORTAMIENTO DE LA ACTIVIDAD VOLCÁNICA. Lat: 0.81-Lon:77.93 Lat: 0.76 Lon:-77.95

ELEVACIÓN (pies)	DIRECCIÓN	VELOCIDAD	
		NUDOS	Km/h
10,000	SURESTE	0 - 5	0 - 9
18,000	ESTE	5 - 10	9 - 18
24,000	OESTE	10 - 15	18 - 27
30,000	SURESTE	5 - 10	9 - 18

ESTADO DE LOS EMBALSES

A continuación se relaciona el volumen útil diario de los principales embalses del país (expresado en porcentaje), de acuerdo con la información reportada por XM S.A. E.S.P en la siguiente dirección electrónica: <http://ido.xm.com.co/ido/SitePages/hidrologia.aspx?q=reservas>

VOLUMEN ÚTIL DIARIO EN LOS PRINCIPALES EMBALSES DEL PAÍS



Para estar informado diariamente de lo que pasa con el pronóstico del tiempo y las alertas.

Síguenos en Twitter @IDEAMColombia



PRECIPITACIONES

A continuación se relacionan los municipios donde en las últimas 24 horas se registraron precipitaciones iguales o superiores a 20.0 mm.

Se aclara que las precipitaciones indicadas en los municipios, realmente corresponden a aquellos puntos en los cuales el IDEAM tiene estaciones de monitoreo, pero no necesariamente quiere decir que el dato corresponda a las lluvias que se presentaron directamente sobre el área urbana en donde se concentra la mayor población. En ocasiones la estación sobre la cual se destaca el mayor valor de precipitación, a pesar de pertenecer al municipio, puede quedar alejada del centro poblado principal.

DEPARTAMENTO	MUNICIPIO
AMAZONAS	El Encanto (22.5)
ANTIOQUIA	Aleandría (28.2)
CAQUETÁ	Belén de Los Andaquíes (22.0).
CAUCA	Santa Rosa (32.4),
CUNDINAMARCA	El Colegio (35.2), Paimé (30.5),
NARIÑO	Puerres (30.0)
PUTUMAYO	Puerto Caicedo (98.0) , Mocoa (52.8), Santiago (25.0), San Miguel (24.1), Puerto Leguízamo (22.7),
SANTANDER	Floridablanca (84.0), Lebrija (81.3), Girón (54.5), Bucaramanga (43.5), Piedecuesta (29.0), El Playón (20.6).
TOLIMA	Ibagué (33.5), Natagaima (23.2)
VALLE DEL CAUCA	Cali (29.2)

Para estar informado diariamente de lo que pasa con el **pronóstico del tiempo y las alertas.**

Síguenos en Twitter
@IDEAMColombia



TEMPERATURAS MÁXIMAS

A continuación se relacionan los municipios donde en las últimas 24 horas se registraron temperaturas iguales o superiores a 36.0 °C.

Se aclara que las temperaturas indicadas en los municipios, realmente corresponden a aquellos puntos en los cuales el IDEAM tiene estaciones de monitoreo, pero no necesariamente quiere decir que el dato corresponda a las temperaturas que se presentaron directamente sobre el casco urbano en donde se concentra la mayor población. En ocasiones la estación sobre la cual se destaca el mayor valor de temperatura, a pesar de pertenecer al municipio, puede quedar alejada del centro poblado principal.

DEPARTAMENTO	MUNICIPIO
ARAUCA	Arauca (36.9).
BOLÍVAR	Santa Rosa del Sur (35.0).
CESAR	Valledupar (37.8), Bosconia (37.8), Codazzi (37.2), Pailitas (35.6)
CÓRDOBA	Montería (35.0).
LA GUAJIRA	Urumita (35.8)
SANTANDER	Capitanejo (35.4), Barrancabermeja (35.2).
VICHADA	Puerto Carreño (37.2), Cumaribo (36.6).

ALERTA POR INCREMENTO EN LA AMENAZA DE OCURRENCIA DE HELADAS

Se emite ésta alerta, por la posibilidad de descensos significativos de las temperaturas mínimas del aire en horas de la madrugada, lo que puede dar lugar a la ocurrencia de heladas agrometeorológicas. Por lo anterior, se sugiere a los agricultores, ganaderos y floricultores estar atentos a los boletines y comunicados emitidos por la entidad.

REGIÓN ANDINA

SITIOS PARA LOS CUALES SE GENERA LA ALERTA

ALERTA AMARILLA

ANTIOQUIA: Santa Rosa de Osos y San José de la Montaña.

BOYACÁ: Aquitania, Duitama, Chita, Siachoque Sogamoso, Belén, Busbanzá, Cerinza, Floresta, Gámeza, Iza, Mongua, Monguí, Chíquiza, Chivatá, Cómbita, Corrales, Cuítiva, Firavitoba, Motavita, Nobsa, Oicatá, Paipa, Pesca, Samacá, Santa Rosa de Viterbo, Sora, Soracá, Sotaquirá, Tibasosa, Tópaga, Tota, Toca, Tunja, Tuta, Tutazá y Ventaquemada

El IDEAM monitorea permanentemente las condiciones atmosféricas y en caso de ser necesario emitirá nuevos comunicados cuando las circunstancias así lo ameriten, debido a que este fenómeno es muy local y está sujeto a los cambios de las condiciones atmosféricas tales como la temperatura, nubosidad, vientos y la humedad.





PRONÓSTICO METEOROLÓGICO

Sábado 03 y domingo 04 de marzo de 2018



REGIÓN	PRONÓSTICO
SABANA DE BOGOTÁ	<p>SÁBADO. Durante la tarde, la ciudad presentará condiciones nubosas en gran parte del área con intervalos soleados y posibilidad de lluvias moderadas en la zona norte y oriental, en el resto del área no se descarta lloviznas. En la noche capitalina, se estima nubosidad variada en el área; la mayor nubosidad se prevé al norte con posibilidad de algunas lluvias ligeras, en el resto de las zonas predominará tiempo seco.</p> <p>DOMINGO. Para la jornada de la tarde, se estima en Bogotá condiciones de cielo mayormente cubierto en toda la ciudad, con posibilidad de lluvias de variada intensidad en gran parte del área. La noche, en la capital presentará cielo mayormente cubierto y posibilidad de lluvias en la zona occidental de la ciudad, en el resto del área predominarán condiciones nubosas con tiempo seco.</p>
CARIBE	<p>SÁBADO. En horas de la tarde se espera cielo parcialmente nublado con mayor nubosidad en cercanías a la Sierra Nevada de Santa Marta. En gran parte de la jornada se prevé tiempo seco con cielo ligeramente cubierto. Probabilidad de lluvias al sur de Bolívar.</p> <p>DOMINGO. Se estima cielo parcialmente cubierto con tiempo seco en gran parte de la jornada, aunque no se descartan algunas lloviznas en cercanías a la Sierra Nevada y sur de Cesar.</p>
ARCHIPIÉLAGO DE SAN ANDRÉS, PROVIDENCIA Y SANTA CATALINA	<p>SÁBADO. En la tarde continuará el tiempo seco con cielo parcial a mayormente cubierto. En la noche serán persistentes las condiciones de tiempo seco con cielo parcialmente nublado.</p> <p>DOMINGO. A lo largo de la jornada se estima tiempo seco con cielo ligeramente nublado. No se descartan lloviznas en cercanías a Providencia en horas de la mañana.</p>
MAR CARIBE	<p>SÁBADO. En gran parte de la jornada se estima tiempo seco con escasa nubosidad a lo largo de la cuenca.</p> <p>DOMINGO. Durante la jornada se estima cielo parcial a ligeramente nublado con predominio de tiempo seco.</p>
ANDINA	<p>SÁBADO. En horas de la tarde se espera que continúen las condiciones nubladas con posibles lluvias en Santander, centro y sur de Norte de Santander, amplios sectores de Boyacá, de Cundinamarca, Cauca, en Tolima donde las lluvias más intensas se esperan en el norte del departamento, Antioquia, en Caldas, Risaralda y Quindío, de menor intensidad en Valle, Huila y Nariño. Para la noche se espera cielo mayormente nublado con lluvias en Santander, amplios sectores del sur de Antioquia, sectores del eje Cafetero, norte de Tolima, Norte de Santander y norte de Cundinamarca y lloviznas en Tolima y centro de Huila.</p> <p>DOMINGO. En la tarde y noche se prevé aumento de nubosidad con lluvias en amplios sectores de Antioquia, sur de Santander, Norte de Santander, Tolima, sur de Cundinamarca y sectores dispersos de eje Cafetero.</p>

Planeando tu día?
 Descarga YA y conoce...



Consúltalo a diario y únete a la Cultura del Pronóstico del IDEAM

Disponible para  

PRONÓSTICO METEOROLÓGICO

Sábado 03 y domingo 04 de marzo de 2018




REGIÓN	PRONÓSTICO
INSULAR PACÍFICO	<p>SÁBADO. Cielo entre parcial y mayormente cubierto con predominio de tiempo seco estima para Malpelo, en Gorgona se estima mayor nubosidad con posibles lloviznas en horas de la tarde.</p> <p>DOMINGO. En Malpelo predominará el tiempo seco con cielo parcialmente cubierto lo largo de la jornada. En Gorgona se estima cielo mayormente cubierto con posibles lloviznas en horas de la tarde y/o noche.</p>
PACÍFICO	<p>SÁBADO. En la tarde se prevé aumento de nubosidad con lluvias en amplios sectores del oriente de Chocó y Valle del Cauca, así como en amplios sectores de Cauca y de Nariño. Durante la noche persistirán las lluvias en Chocó, occidente de Nariño y en Cauca, se espera que las lluvias en Valle del Cauca tiendan a disminuir.</p> <p>DOMINGO. En la tarde y noche se espera aumento de nubosidad con posibles lluvias al sur de Chocó, y sectores dispersos de Cauca y Valle del Cauca.</p>
OCÉANO PACÍFICO	<p>SÁBADO. Se estiman condiciones de cielo entre parcial y mayormente cubierto en sectores del sur y centro de la costa Pacífica con posibles lloviznas aisladas.</p> <p>DOMINGO. Se esperan condiciones nubladas, especialmente en horas de la tarde y noche con predominio de tiempo seco.</p>
ORINOQUIA	<p>SÁBADO. Durante la tarde se espera cielo parcial a mayormente nublado con lluvias en sectores de Meta y sur de Vichada. En horas de la noche se mantendrán condiciones nubosas con persistencia de lluvia en sectores de Meta y sur de Casanare.</p> <p>DOMINGO. A lo largo de la jornada se prevé cielo parcialmente cubierto con lluvias en sectores de Meta y Vichada, de menor intensidad en el occidente de Casanare.</p>
AMAZONIA	<p>SÁBADO. En la tarde las lluvias se mantendrán en Amazonas, en Vaupés, Guanía y se activarán en Guaviare, persistirán de carácter ligero a lo largo del Piedemonte. Para la noche es probable que las lluvias se mantengan al oriente de la región y se estiman lluvias moderadas a lo largo del Piedemonte.</p> <p>DOMINGO. En la tarde en amplios sectores de Caquetá, Putumayo, Vaupés y Guaviare se estiman lluvias de variada intensidad. Para la noche incremento en la intensidad de las lluvias a lo largo de la región.</p>

Planeando tu día?
Descarga YA y conoce...



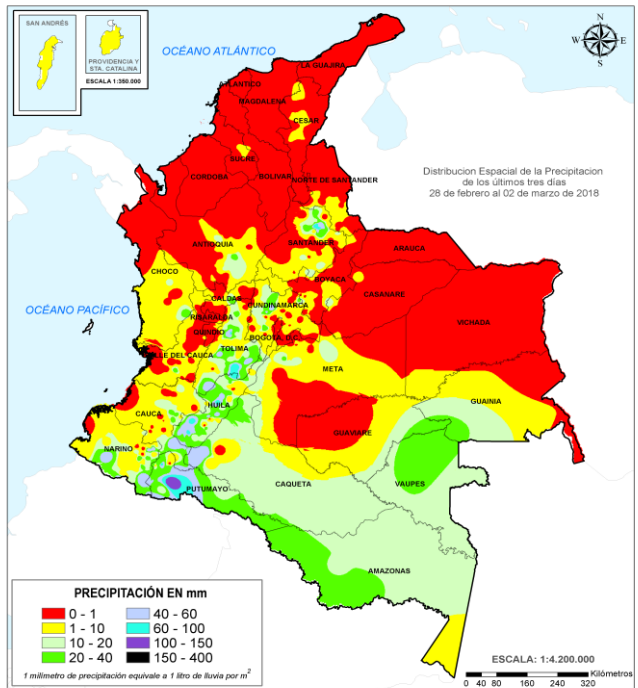
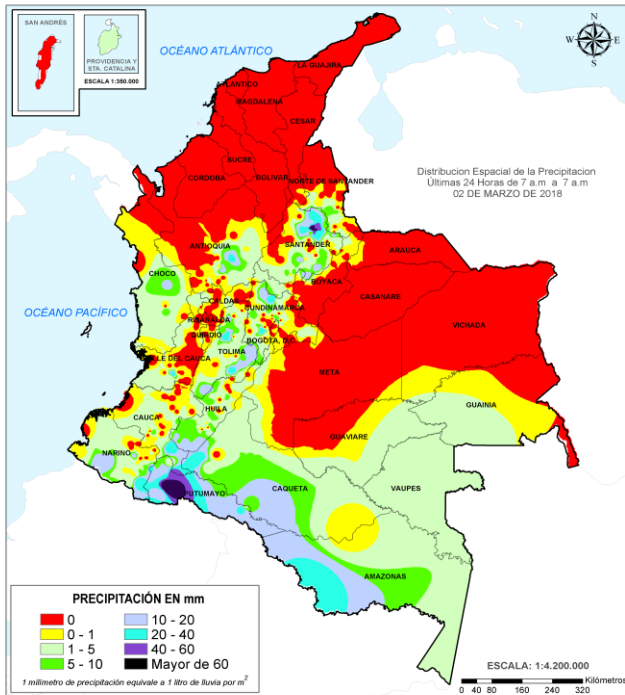
Consúltalo a diario y únete a
la Cultura del Pronóstico del IDEAM

Disponible para  

MAPAS DE PRECIPITACIÓN

Precipitación diaria: desde las 7:00 a. m. del día viernes 02 de marzo hasta las 7:00 a. m. del día sábado 03 de marzo de 2018.

Precipitación de los últimos 3 días: desde las 7:00 a. m. del día miércoles 28 de marzo hasta las 7:00 a. m. del día sábado 03 de marzo de 2018.



ALERTAS VIGENTES E INFORMACIÓN ADICIONAL

Para mayor información sobre el pronóstico del estado del tiempo, informes técnicos diarios, comunicados especiales e información diaria de precipitación se sugiere consultar los siguientes enlaces:

- [INFORMACIÓN DIARIA DE PRECIPITACIÓN Y TEMPERATURA DE LOS PRINCIPALES AEROPUERTOS DEL PAÍS.](#)
- [MOSAICO MAPAS DE PRECIPITACIÓN DIARIA EN MILÍMETROS.](#)

ALERTAS POR NIVELES DE LOS RÍOS

REGIÓN ANDINA

SITIOS PARA LOS CUALES SE GENERA LA ALERTA

ALERTA ROJA

CRECIENTES SÚBITAS EN LOS RÍOS APORTANTES AL EMBALSE DE PRADO.

Se mantiene esta alerta ya que en las últimas horas se presentaron crecientes súbitas en el río Negro, aportantes al embalse de Prado, producto de las fuertes lluvias que se han registrado durante los últimos días sobre sectores del departamento de Tolima. El IDEAM hace un llamado para que pobladores y autoridades de Gestión del Riesgo tomen las medidas pertinentes ante las posibles afectaciones por inundaciones que se puedan presentar en sectores rurales y urbanos bajos del municipio de Prado, Villarrica y Cunday (Tolima). Igualmente, se recomienda estar atentos al comportamiento de los niveles de los ríos Cunday, Cunde, Prado y la quebrada El Botadero.

REGIÓN ANDINA

SITIOS PARA LOS CUALES SE GENERA LA ALERTA

ALERTA NARANJA

PROBABILIDAD DE INCREMENTOS SUBITOS EN LOS NIVELES DE LOS RÍOS DEL DEPARTAMENTO DEL HUILA.

Debido a que las cuencas pueden estar saturadas por la precipitación antecedente, se mantiene esta alerta dado que se pronostica lluvias de variada intensidad en el departamento del Huila, las cuales podrían generar nuevos incrementos súbitos en aportantes al río Magdalena tales como el Bache, Páez, Juncal, Yaguará, Íquira, Neiva, Fortalecillas y Ceibas, entre otros ríos directos al Magdalena en la parte alta. El IDEAM recomienda a la población en general estar atentos al aumento del nivel de los ríos y quebradas afluentes a estos cauces. Especial atención a los municipios de Neiva, Tello, Barayá y Villavieja (Huila).

PROBABILIDAD DE INCREMENTOS EN LOS NIVELES DE LOS RÍOS DEL DEPARTAMENTO DE TOLIMA.

Se mantiene esta alerta dado que se pronostica lluvias de variada intensidad en el departamento del Tolima, cuyas cuencas pueden estar saturadas por lluvias antecedentes. El IDEAM recomienda a pobladores ribereños y autoridades locales estar atentos al comportamiento de los niveles de los ríos Gualí, Lagunilla, Totaré, Coello, Combeima, Luisa, Tetuán, Ortega, Cucuana, Aipe y Chenche y sus afluentes.

ALERTAS POR NIVELES DE LOS RÍOS

REGIÓN ANDINA

SITIOS PARA LOS CUALES SE GENERA LA ALERTA

**ALERTA
AMARILLA**

PROBABILIDAD DE CRECIENTES SÚBITAS EN LOS NIVELES DE LOS RÍOS DE ALTA MONTAÑA DEL CAUCA Y VALLE DEL CAUCA.

Se mantiene esta alerta dado que persisten las precipitaciones en los departamentos de Cauca y Valle del Cauca y los niveles de los ríos continúan presentado fluctuaciones entre ligeras y moderadas. Debido a la saturación de las cuencas por lluvias antecedentes, se podrían generar crecientes súbitas en los ríos Desbaratado, Amaime, Cerrito, Guadalajara, Vigés, Yumbo, Cali, Pance, Lili Meléndez Cañaveralejo, Jamundí, Claro, Guachal (Bolo-fraile, Parraga), Amaime, Cerrito, Guabas, Sabaleta, Sonso, Tuluá, Bugalagrande, Timba, Palo, Paila, Piendamó, Salado, Palacé, Ovejas, Morales, Paéz, Quinamayo y la parte alta del río Cauca. El IDEAM recomienda a las autoridades de Gestión del Riesgo y a la población en general asentada en las riberas de estos ríos y quebradas, especialmente en los ríos Jamundí, Claro y Paila, estén atentos al comportamiento de los niveles y tomen las acciones necesarias ante posibles crecientes súbitas.

PROBABILIDAD DE CRECIENTES SÚBITAS EN LOS NIVELES DE LOS RÍOS DE LA CUENCA DEL RÍO LEBRIJA.

Se emite esta alerta, debido a las precipitaciones registradas en las últimas horas, especialmente a la altura de las estaciones localizadas en los municipios de Piedecuesta y Tona (Santander), lo cual podría generar crecientes súbitas en los ríos Tona y Surata, corriente Lato, así como sus afluentes. El IDEAM recomienda a las autoridades de Gestión del Riesgo y a la población en general asentada en las riberas de estos ríos y quebradas y demás ríos y afluentes de la cuenca aguas abajo, estén atentos al comportamiento de los niveles y tomen las acciones necesarias ante posibles crecientes súbitas.

REGIÓN PACÍFICO

SITIOS PARA LOS CUALES SE GENERA LA ALERTA

**ALERTA
AMARILLA**

PROBABILIDAD DE CRECIENTES SÚBITAS DE LOS RÍOS MICAY, TIMBIQUÍ, SAIJA, GUAPI Y SUS PRINCIPALES AFLUENTES.

Se mantiene esta alerta dado que se pronostica persistan las lluvias sobre sectores del departamento del Cauca, por lo que se prevé crecientes súbitas en las cuencas de los ríos Saija (y sus principales afluentes como son quebrada Santa Rosa, río Cupí, río Patía del Norte, río Infi y río San Bernardo); el río Bubuey (y sus principales afluentes como son las quebradas Patico Yucal), río Timbiquí (y sus principales afluentes como son quebrada Pichinambo, río Cheté, río Coteje y río Sesé), y los ríos Guapi y Micay. Se recomienda a la población ribereña en general continuar atenta al monitoreo continuo de estos cauces.

ALERTAS POR NIVELES DE LOS RÍOS

REGIÓN AMAZONICA

SITIOS PARA LOS CUALES SE GENERA LA ALERTA

ALERTA AMARILLA

PROBABILIDAD DE INCREMENTO SÚBITO EN EL NIVEL DEL RÍO GUAYAS Y ORTEGUAZA, (PIEDEMONTES CAQUETEÑO).

Se mantiene esta alerta debido a la reactivación de las precipitaciones en las cuencas aportantes. Las cuencas de la zona pueden estar saturadas por las lluvias antecedentes, siendo susceptible ante un evento de lluvia importante, lo que podría generar incrementos en los niveles de los ríos Caraño, Hacha y Pescado (afluentes del río Orteguaza), la quebrada La Perdiz y demás corrientes que descienden del piedemonte caqueteño. El IDEAM recomienda a las autoridades de Gestión del Riesgo Local y a la población en general permanezcan atentos al comportamiento de los niveles de estos ríos.

PROBABILIDAD DE CRECIENTES SÚBITAS EN LOS RÍOS AFLUENTES AL RÍO PUTUMAYO

Se mantiene la alerta amarilla dado que se han presentado lluvias de moderada intensidad, en las últimas horas, sobre las cuencas de los ríos San Miguel y Alto Putumayo. Además, se pronostican lluvias de variada intensidad durante los próximos días en la zona, las cuales sumadas a las condiciones de humedad antecedentes en los suelos, podrían generar incrementos moderados en los niveles del río Putumayo y sus afluentes. El IDEAM recomienda a la población en general permanecer atentos al comportamiento de los niveles de estos ríos.

ALERTAS POR AMENAZAS DE DESLIZAMIENTO

ALERTA ROJA:

Amenaza alta a muy alta por deslizamientos de tierra detonados por lluvias, localizados en los siguientes municipios:

ALERTA NARANJA:

Amenaza moderada por deslizamientos de tierra detonados por lluvias, localizados en los siguientes municipios:

REGIÓN ANDINA	
SITIOS PARA LOS CUALES SE GENERA LA ALERTA	
ALERTA NARANJA	<p>CUNDINAMARCA: Supatá. HUILA: Villavieja. QUINDIO: Circasia y Salento. TOLIMA: Alpujarra y San Antonio.</p>

REGIÓN ANDINA	
SITIOS PARA LOS CUALES SE GENERA LA ALERTA	
ALERTA AMARILLA	<p>ANTIOQUIA: Abejorral, Amagá, Andes, Angelópolis, Anorí, Argelia, Armenia, Briceño, Caldas, Campamento, Cañasgordas, Caracolí, Caramanta, Ciudad Bolívar, Concordia, Dabeiba, Ebéjico, Fredonia, Frontino, Giraldo, Heliconia, Ituango, La Ceja, La Pintada, La Unión, Maceo, Medellín, Montebello, Nariño, Puerto Berrío, Puerto Nare, Puerto Triunfo, Salgar, San Carlos, San Francisco, San Luis, Santa Bárbara, Santa Fe del Antioquia, Sonsón, Sopetrán, Tarazá, Tarso, Toledo, Uramita, Urao, Valdivia, Venecia, Yarumal y Yolombó.</p> <p>BOYACÁ: Aquitania, Berbeo, Betéitiva, Buenavista, Chinavita, Coper, Corrales, Gámeza, Guicán, La Victoria, Maripí, Miraflores, Mongua, Muzo, Otanche, Pachavita, Páez, Pauna, Pesca, Puerto Boyacá, Quípama, Rondón, San Pablo del Borbur, Socotá, Sogamoso, Tasco, Tibaná, Tópaga, Turmequé, Umbita y Ventaquemada.</p> <p>CALDAS: Aguadas, Chinchiná, Filadelfia, La Merced, Manizales, Manzanares, Marmato, Marulanda, Neira, Pácora, Pensilvania, Salamina, Samaná, Supia y Villamaria.</p> <p>CUNDINAMARCA: Agua del Dios, Albán, Anapoima, Anolaima, Apulo, Arbeláez, Beltrán, Bituima, Bogotá, D.C., Bojacá, Cabrera, Cachipay, Caparrapí, Cáqueza, Carmen del Carupa, Chaguaní, Chipaque, Chocontá, Cucunubá, El Colegio, El Peñón, El Rosal, Facatativá, Fosca, Fusagasugá, Gachetá, Gama, Granada, Guaduas, Guatavita, Guayabal del Síquima, Guayabetal, Gutiérrez, Jerusalén, La Calera, La Mesa, La Palma, La Peña, La Vega, Lenguazaque, Machetá, Medina, Nilo, Nimaima, Nocaima, Pacho, Paima, Pandi, Pasca, Pulí, Quebradanegra, Quetame, Quipile, Ricaurte, San Antonio del Tequendama, San Bernardo, San Cayetano, San Francisco, San Juan del Riosoco, Sasaima, Sesquillé, Sibaté, Silvania, Soacha, Subachoque, Suesca, Sutatausa, Tabio, Tausa, Tena, Tibacuy, Tocaima, Topaipí, Ubalá, Utica, Venecia, Vergara, Vianí, Villagómez, Villapinzón, Villeta, Viotá, Yacopí, Zipacón y Zipaquirá.</p>

ALERTAS POR AMENAZAS DE DESLIZAMIENTO

ALERTA ROJA:

Amenaza alta a muy alta por deslizamientos de tierra detonados por lluvias, localizados en los siguientes municipios:

ALERTA NARANJA:

Amenaza moderada por deslizamientos de tierra detonados por lluvias, localizados en los siguientes municipios:

REGIÓN ANDINA

SITIOS PARA LOS CUALES SE GENERA LA ALERTA

ALERTA AMARILLA

HUILA: Agrado, Aipe, Íquira, Isnos, La Argentina, La Plata, Neiva, Oporapa, Paicol, Pitalito, Saladoblanco, San Agustín, Santa María y Teruel.

NORTE DE SANTANDER: Ábrego, Cócota, Chinácota, Chitagá, Cucutilla, Durania, El Zulia, Gramalote, Hacarí, Labateca, Lourdes, Pamplona, Salazar, San Calixto, Sardinata, Silos, Teorama, Toledo y Villa Caro.

QUINDÍO: Calarcá, Córdoba y Génova.

RISARALDA: Santa Rosa de Cabal.

SANTANDER: Bolívar, Carcasí, Florián, La Belleza y Sucre.

TOLIMA: Anzoátegui, Amero (Guayabal), Ataco, Cajamarca, Carmen del Apicalá, Casabianca, Chaparral, Cunday, Dolores, Falan, Fresno, Herveo, Ibagué, Icononzo, Lérida, Líbano, Mariquita, Melgar, Murillo, Natagaima, Palocabildo, Planadas, Prado, Purificación, Rioblanco, Roncesvalles, Villahermosa y Villarrica.

REGIÓN PACÍFICO

SITIOS PARA LOS CUALES SE GENERA LA ALERTA

ALERTA AMARILLA

CAUCA: Almaguer, Bolívar, Buenos Aires, Caldone, Corinto, El Tambo, Inzá, Jambaló, La Sierra, La Vega, López, Miranda, Páez (Belalcázar), Puracé (Coconuco), Rosas, Santa Rosa, Silvia, Suárez, Toribío y Totoró.

CHOCÓ: Bahía Solano (Mutis), El Carmen y Sipí.

NARIÑO: Albán (San José), Arboleda (Berruecos), Belén, Buesaco, Córdoba, Cumbitara, Linares, Puerres, Samaniego, San Bernardo y San Pedro del Cartago (Cartago).

VALLE DEL CAUCA: Bolívar, Buenaventura, Buga, Bugalagrande, Calima (El Darién), Dagua, El Cerrito, El Dovio, Palmira, San Pedro, Sevilla, Tuluá y Versailles.

ALERTAS POR AMENAZAS DE DESLIZAMIENTO

ALERTA ROJA:

Amenaza alta a muy alta por deslizamientos de tierra detonados por lluvias, localizados en los siguientes municipios:

ALERTA NARANJA:

Amenaza moderada por deslizamientos de tierra detonados por lluvias, localizados en los siguientes municipios:

REGIÓN ORINOQUIA

ALERTA AMARILLA	SITIOS PARA LOS CUALES SE GENERA LA ALERTA
	CASANARE: Chámeza, La Salina y Támara. META: Acacías y Villavicencio

REGIÓN AMAZONIA

ALERTA AMARILLA	SITIOS PARA LOS CUALES SE GENERA LA ALERTA
	CAQUETÁ: Belén de Los Andaquíes y Morelia. PUTUMAYO: Mocoa y San Francisco.

SECTORES VIALES IDENTIFICADOS CON POTENCIALIDAD DE DESLIZAMIENTOS DE TIERRA, EN LOS CUALES GENERAN ALERTAS

DEPARTAMENTO	SECTOR VIAL
CAUCA	Patico - Candelaria Popayán - Jamundí
HUILA	Candelaria - Laberinto Patico - Candelaria Río Mazamorra - La Portada
NARIÑO	La Piscicultura - El Pepino
PUTUMAYO	La Piscicultura - El Pepino
QUINDIO	Armenia-Pereira
VALLE DEL CAUCA	Popayán - Jamundí

ALERTAS POR AMENAZAS DE INCENDIOS DE LA COBERTURA VEGETAL

ALERTA ROJA:

Amenaza Alta o muy alta de ocurrencia de incendios de la cobertura vegetal en zonas de bosques, cultivos y pastos, localizados en los siguientes municipios y sectores aledaños:

ALERTA NARANJA:

Amenaza moderada de ocurrencia de incendios de la cobertura vegetal en zonas de bosques, cultivos y pastos, localizados en los siguientes municipios y sectores aledaños:

REGIÓN CARIBE

SITIOS PARA LOS CUALES SE GENERA LA ALERTA

ALERTA ROJA

ATLÁNTICO: Barranquilla, Galapa, Luruaco, Piojó, Puerto Colombia y Soledad.

BOLÍVAR: Arjona, Cartagena De Indias, Córdoba, San Pablo, Santa Catalina, Santa Rosa, Turbaco, Turbana y Zambrano.

CESAR: Agustín Codazzi, Becerrill, Chimichagua, El Copey, El Paso, González, La Gloria, La Jagua De Ibirico, La Paz, Manaure Balcón Del Cesar, Pailitas, Pelaya, Pueblo Bello, San Diego, Tamalameque y Valledupar.

CÓRDOBA: Cereté, Ciénaga De Oro, Lorica, Montería, Moñitos, Pueblo Nuevo, Sahagún, San Antero, San Bernardo Del Viento, San Carlos, Tierralta y Valencia.

LA GUAJIRA: Dibulla, Distracción, El Molino, Fonseca, La Jagua Del Pilar, Maicao, Riohacha, San Juan Del Cesar, Uribia, Urumita y Villanueva.

MAGDALENA: Algarrobo, Aracataca, Ariguani (El Difícil), Fundación, Pijiño Del Carmen, Pivijay, Plato, Sabanas De San Angel, Santa Ana, Santa Marta y Sitionuevo.

SUCRE: Chalán, Colosó, La Unión, Los Palmitos, San Marcos y San Onofre

Especial atención en los Parques Nacionales Naturales Macuira, Isla de Salamanca, Paramillo y Sierra Nevada de Santa Marta..

REGIÓN ORINOQUIA

SITIOS PARA LOS CUALES SE GENERA LA ALERTA

ALERTA ROJA

ARAUCA: Arauca, Arauquita, Cravo Norte, Fortul, Puerto Rondón y Tame.

CASANARE: Aguazul, Hato Corozal, Maní, Monterrey, Nunchía, Orocué, Paz De Ariporo, Pore, Sácama, San Luis De Palenque, Tauramena, Trinidad, Villanueva y Yopal.

META: Barranca De Upía, Cabuyaro, Cumaral, Mapiripán, Puerto Gaitán y Puerto Rico.

VICHADA: Cumaribo, La Primavera, Puerto Carreño y Santa Rosalía.

Especial atención en los Parques Nacionales Naturales El Cocuy, El Tuparro y Sierra de La Macarena.

ALERTAS POR AMENAZAS DE INCENDIOS DE LA COBERTURA VEGETAL

ALERTA ROJA:

Amenaza Alta o muy alta de ocurrencia de incendios de la cobertura vegetal en zonas de bosques, cultivos y pastos, localizados en los siguientes municipios y sectores aledaños:

ALERTA NARANJA:

Amenaza moderada de ocurrencia de incendios de la cobertura vegetal en zonas de bosques, cultivos y pastos, localizados en los siguientes municipios y sectores aledaños:

REGIÓN ANDINA

SITIOS PARA LOS CUALES SE GENERA LA ALERTA

ALERTA ROJA

ANTIOQUIA: Amalfi, Apartadó, Arboletes, Carepa, Necoclí, Remedios, San Juan De Urabá, San Pedro De Urabá, Turbo y Yondó (Casabe).

BOYACÁ: Belén, Boavita, Briceño, Cerinza, Chiquinquirá, Chiscas, Chita, Covarachía, Cubará, Cuítiva, El Cocuy, El Espino, Guacamayas, Iza, Jericó, La Uvita, Labranzagrande, Motavita, Panqueba, Paya, Paz De Rio, Pisva, Ráquira, Saboyá, Samacá, San Mateo, Sativanorte, Sativasur, Soatá, Socha, Susacón, Tipacoque, Tunja, Tunungua y Tutazá.

CUNDINAMARCA: Chipaque, Choachí, Fómeque y Guachetá.

NORTE DE SANTANDER: Convención, El Carmen, Herrán, La Playa, Los Patios, Ocaña y Ragonvalia.

NARIÑO: Tumaco.

SANTANDER: Albania, Aratoca, Barrancabermeja, Cabrera, Capitanejo, Cepitá, Cerrito, Concepción, Curití, Enciso, Guaca, Hato, Macaravita, Málaga, Mogotes, Molagavita, Onzaga, Puerto Parra, Puerto Wilches, San Andrés, San Joaquín, San José De Miranda, San Miguel, San Vicente De Chucurí y Simacota.

VALLE DEL CAUCA: Ginebra, Guacarí, Riofrío y Trujillo

Especial atención en los Parques Nacionales Naturales Catatumbo-Bari, Guanenta y Tama.

REGIÓN AMAZONIA

SITIOS PARA LOS CUALES SE GENERA LA ALERTA

ALERTA ROJA

GUAINÍA: Barranco Mina, Cacahual y Inírida.

Especial atención en el Parque Nacional Natural Puinawai.

ALERTAS POR AMENAZAS DE INCENDIOS DE LA COBERTURA VEGETAL

ALERTA ROJA:

Amenaza Alta o muy alta de ocurrencia de incendios de la cobertura vegetal en zonas de bosques, cultivos y pastos, localizados en los siguientes municipios y sectores aledaños:

ALERTA NARANJA:

Amenaza moderada de ocurrencia de incendios de la cobertura vegetal en zonas de bosques, cultivos y pastos, localizados en los siguientes municipios y sectores aledaños:

REGIÓN CARIBE

SITIOS PARA LOS CUALES SE GENERA LA ALERTA

ALERTA NARANJA

BOLIVAR: Mahates y María La Baja.
CESAR: Curumaní.
CÓRDOBA: Planeta Rico y Puerto Libertador.
LA GUAJIRA: Albania.
MAGDALENA: Ciénaga.
SUCRE: Morroa, Sampués, San Benito Abad, Tolú y Toluviéjo.

Especial atención en los Parques Nacionales Naturales Macuira, Isla de Salamanca, Paramillo y Sierra Nevada de Santa Marta..

REGIÓN ANDINA

SITIOS PARA LOS CUALES SE GENERA LA ALERTA

ALERTA NARANJA

ANTIOQUIA: Betulia, Urrao y Venecia.
BOYACÁ: Duitama, Monguí, Paipa, Santa Rosa De Viterbo y Tota.
SANTANDER: Charalá, Coromoro, El Peñón, Encino, Gámbita, Girón, Jesús María, Lebrija, Los Santos, Piedecuesta, San Gil y Santa Bárbara.
VALLE DEL CAUCA: Cali, Candelaria, Yotoco y Zarzal.

Especial atención en los Parques Nacionales Naturales Catatumbo-Bari, Guanenta y Tama.

REGIÓN PACÍFICO

SITIOS PARA LOS CUALES SE GENERA LA ALERTA

ALERTA NARANJA

CHOCÓ: Acandí, El Litoral Del San Juan (Docordó) y Unguía.

ALERTAS POR AMENAZAS DE INCENDIOS DE LA COBERTURA VEGETAL

ALERTA ROJA:

Amenaza Alta o muy alta de ocurrencia de incendios de la cobertura vegetal en zonas de bosques, cultivos y pastos, localizados en los siguientes municipios y sectores aledaños:

ALERTA NARANJA:

Amenaza moderada de ocurrencia de incendios de la cobertura vegetal en zonas de bosques, cultivos y pastos, localizados en los siguientes municipios y sectores aledaños:

REGIÓN ORINOQUIA

SITIOS PARA LOS CUALES SE GENERA LA ALERTA

**ALERTA
NARANJA**

CASANARE: Sabanalarga.
META: Lejanías.

Especial atención en los Parques Nacionales Naturales El Cocuy, El Tuparro y Sierra de La Macarena.

REGIÓN AMAZONIA

SITIOS PARA LOS CUALES SE GENERA LA ALERTA

**ALERTA
NARANJA**

GUAVIARE: San José del Guaviare.

Especial atención en el Parque Nacional Natural Puinawai.

ALERTAS METEOMARINA

MAR CARIBE

CONDICIONES NORMALES. SIN ALERTAS

OCÉANO PACÍFICO

**ALERTA
AMARILLA**

PLEAMAR.

Hasta marzo 6, el nivel del mar se verá influenciado por una de las pleamares más significativas del mes en el centro y sur del Pacífico colombiano. Se recomienda a los habitantes costeros y operadores de embarcaciones menores y de poco calado estar atentos a la evolución del fenómeno.

°C: grados Celsius

m: metros

mm: milímetros

msnm: metros sobre nivel del mar

Km/h: kilómetros por hora

HLC: hora local colombiana

GOES: Geostationary Operational Environmental Satellites (Satélite Geoestacionario Operacional Ambiental).

GOES-16 es el designado GOES-Este, localizado en 75° W sobre el ecuador geográfico.

PNN: Parque Nacional Natural

SFF: Santuario de Fauna y Flora



ALERTA ROJA. PARA TOMAR ACCIÓN Advierte al Sistema Nacional de Gestión del Riesgo de Desastres sobre el peligro de un fenómeno y sus efectos adversos sobre la población. Se emite una alerta sólo cuando la identificación de un evento extraordinario indique la amenaza inminente y cuando la gravedad del fenómeno requiera atención prioritaria de los comités departamentales y locales.



ALERTA NARANJA. PARA PREPARARSE Indica la amenaza de un fenómeno. No implica riesgo inmediato por lo que es catalogado como un mensaje para informarse y prepararse. El aviso implica vigilancia continua ya que las condiciones son propicias para el desarrollo de un suceso natural.



ALERTA AMARILLA. PARA INFORMARSE Se emite cuando las condiciones hidrometeorológicas son favorables para la ocurrencia de un fenómeno natural y pueden aumentar el riesgo según los pronósticos. Por sus características, este nivel está encaminado a informar.

CONDICIONES NORMALES Indica que no existe ninguna clase de alerta para la región o zona mencionada.

OMAR FRANCO | Director General

CHRISTIAN EUSCÁTEGUI | Jefe Oficina del Servicio de Pronósticos y Alertas

Profesionales de Turno:

Camilo Pedraza, Sonia Bermúdez, Catherine Tobón, Julián Urrea y Alberto Pardo.

<http://www.ideam.gov.co>

Correos electrónicos: servicio@ideam.gov.co, alertas@ideam.gov.co

Calle 25D # 96B – 70, Piso 3. Bogotá, D.C., Colombia.

Teléfono: 3075625 Ext. 1334–1336.

Síguenos en:

