

# INFORME TÉCNICO DIARIO N° 065

El IDEAM comunica al Sistema Nacional de Gestión del Riesgo (SNGR) y al Sistema Nacional Ambiental (SINA).

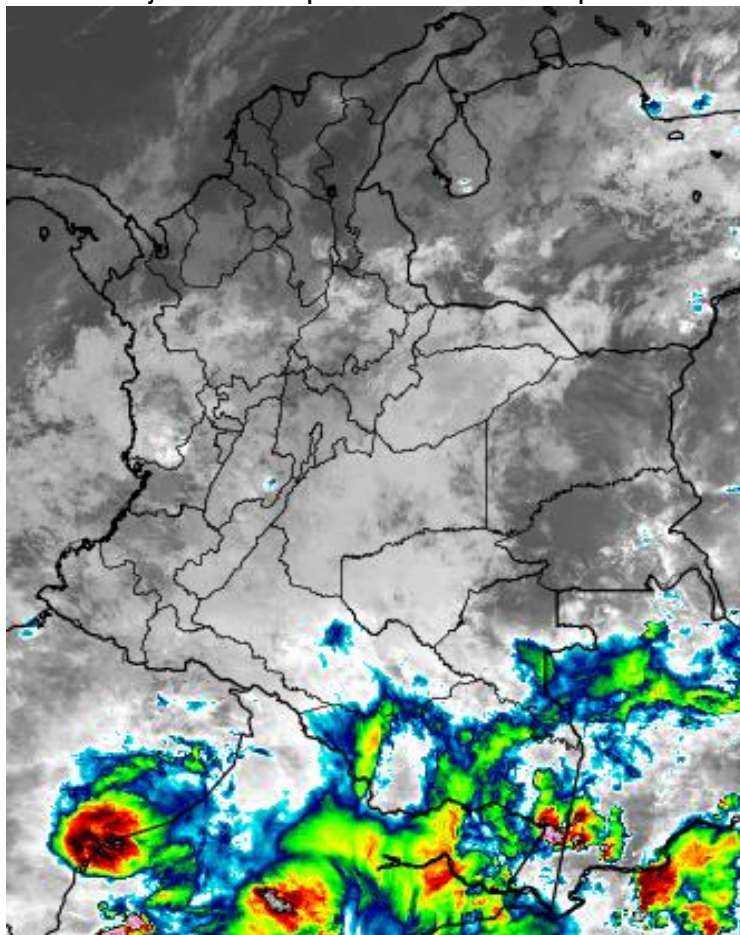
Bogotá D. C., martes 06 de marzo de 2018.

Hora de actualización:  
11:45 a. m.



## IMAGEN SATELITAL

Canal Infrarrojo - GOES16 | 06 de marzo de 2018 | 7:15 a.m. HLC



## CONDICIONES HIDROMETEOROLÓGICAS ACTUALES

Durante las últimas horas ha prevalecido condiciones de tiempo lluvioso y densa nubosidad en amplios sectores del país, con excepción de la región Caribe. Durante la jornada se esperan lluvias representativas en el piedemonte de Arauca, sectores de Casanare y Meta, en la Amazonia en general, así como en sectores de Antioquia, sur de Risaralda, Tolima, sur de los Santanderes, oriente de Huila y occidente de Cundinamarca. En los litorales de Cauca y Nariño son prevista igualmente lluvias moderadas

Consulte todos los días el pronóstico del tiempo y las alertas hidrometeorológicas vigentes del IDEAM, en un formato de calidad. Alrededor de las 7:30 a. m. está a disposición del público en [www.ideam.gov.co](http://www.ideam.gov.co).

Se puede ver también en dispositivos móviles **AQUÍ**





# LO MÁS DESTACADO

## LLUVIAS REGISTRADAS EN LAS ÚLTIMAS 24 HORAS

- En las últimas 24 horas se registró un importante aumento de los volúmenes de precipitación en el país; las lluvias más destacadas se concentraron en las regiones Andina, Pacífica y Orinoquía. La mayor precipitación se presentó en el municipio de **El Colegio (Cundinamarca)**, con **108.8 mm**. **Se destaca que éste registro es el máximo histórico absoluto para éste municipio en el mes de marzo; también el día de ayer ha sido el más lluvioso en el transcurso de éste mes.**

## ALERTA ROJA

- Por alta posibilidad de ocurrencia de incendios de la cobertura vegetal en zonas de bosques, cultivos y pastos localizados en municipios de la región Caribe.

## ALERTA NARANJA

- Por probabilidad de moderada a alta de incremento de los niveles de varias corrientes de los siguientes departamentos: Huila, Caquetá y Santander.
- Por moderada posibilidad de ocurrencia de incendios de la cobertura vegetal en zonas de bosques, cultivos y pastos localizados en sectores de las regiones Caribe, Andina, Pacífica y Orinoquía.
- Por probabilidad moderada de deslizamientos de tierra detonados por lluvias, en sectores inestables o de alta pendiente, localizados en algunos municipios de la región Andina.

## ALERTA AMARILLA

- Por probabilidad de baja a media de incremento de los niveles de varias corrientes en los siguientes departamentos: Cauca, Valle del Cauca, Huila, Tolima, Santander, Casanare, Cundinamarca, Nariño y Meta.
- Por probabilidad baja de deslizamientos de tierra detonados por lluvias, en sectores inestables o de alta pendiente, localizados en áreas de las regiones Andina, Pacífica, Orinoquía y Amazonía.
- Por pleamar en el mar Caribe y Océano Pacífico.

# PRONÓSTICO CONDICIONES METEOROLÓGICAS ESPECIALES

## ÁREA DEL VOLCÁN GALERAS

Durante de la jornada se pronostican condiciones de cielo mayormente nublado con lloviznas intermitentes

EL SERVICIO GEOLÓGICO COLOMBIANO reporta en nivel AMARILLO (III): CAMBIOS EN EL COMPORTAMIENTO DE LA ACTIVIDAD VOLCÁNICA. Lat: 155 Lon: -77.37

ELEVACIÓN (pies)	DIRECCIÓN	VELOCIDAD	
		NUDOS	Km/h
10,000	ESTE	10 - 15	18 - 27
18,000	ESTE	5 - 10	9 - 18
24,000	NOROESTE	15 - 20	27 - 36
30,000	OESTE	20 - 25	36 - 45

## ÁREA DEL VOLCÁN NEVADO DEL HUILA

Durante de la jornada se pronostican condiciones de cielo mayormente nublado con lloviznas intermitentes

EL SERVICIO GEOLÓGICO COLOMBIANO reporta en nivel AMARILLO (III): CAMBIOS EN EL COMPORTAMIENTO DE LA ACTIVIDAD VOLCÁNICA. Lat: 2.92 Lon: -76.05

ELEVACIÓN (pies)	DIRECCIÓN	VELOCIDAD	
		NUDOS	Km/h
10,000	ESTE	0 - 5	0 - 9
18,000	SURESTE	10 - 15	18 - 27
24,000	NOROESTE	15 - 20	27 - 36
30,000	NOROESTE	25 - 30	45 - 54

## ÁREA DEL VOLCÁN CERRO MACHÍN

Se estima que durante gran parte de la jornada se presente tiempo seco, aunque al finalizar el día se incrementará la nubosidad.

EL SERVICIO GEOLÓGICO COLOMBIANO reporta en nivel AMARILLO (III): CAMBIOS EN EL COMPORTAMIENTO DE LA ACTIVIDAD VOLCÁNICA. Lat: 4.80 Lon: -75.62

ELEVACIÓN (pies)	DIRECCIÓN	VELOCIDAD	
		NUDOS	Km/h
10,000	SURESTE	5 - 10	9 - 18
18,000	SUR	5 - 10	9 - 18
24,000	OESTE	15 - 20	27 - 36
30,000	OESTE	20 - 25	36 - 45

## ÁREA DEL VOLCÁN NEVADO DEL RUIZ

En el área se espera abundante nubosidad con lluvias de carácter intermitente.

EL SERVICIO GEOLÓGICO COLOMBIANO reporta en nivel AMARILLO (III): CAMBIOS EN EL COMPORTAMIENTO DE LA ACTIVIDAD VOLCÁNICA. Lat: 0.81 Lon: -77.93 Lat: 0.76 Lon: -77.95

ELEVACIÓN (pies)	DIRECCIÓN	VELOCIDAD	
		NUDOS	Km/h
10,000	ESTE	5 - 10	9 - 18
18,000	SURESTE	5 - 10	9 - 18
24,000	OESTE	20 - 25	36 - 45
30,000	OESTE	20 - 25	36 - 45

## ÁREA DEL COMPLEJO VOLCÁNICO CHILES-CERRO NEGRO DE MAYASQUER

En el transcurso de la jornada, predominarán las condiciones de cielo parcial a mayormente nubladas con presencia de lloviznas en la mañana y lluvias de variada intensidad para la tarde.

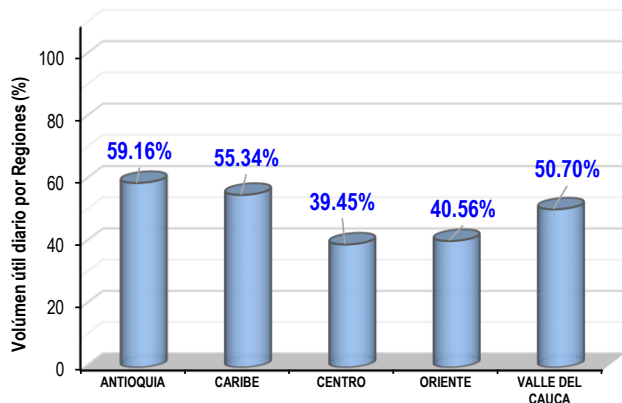
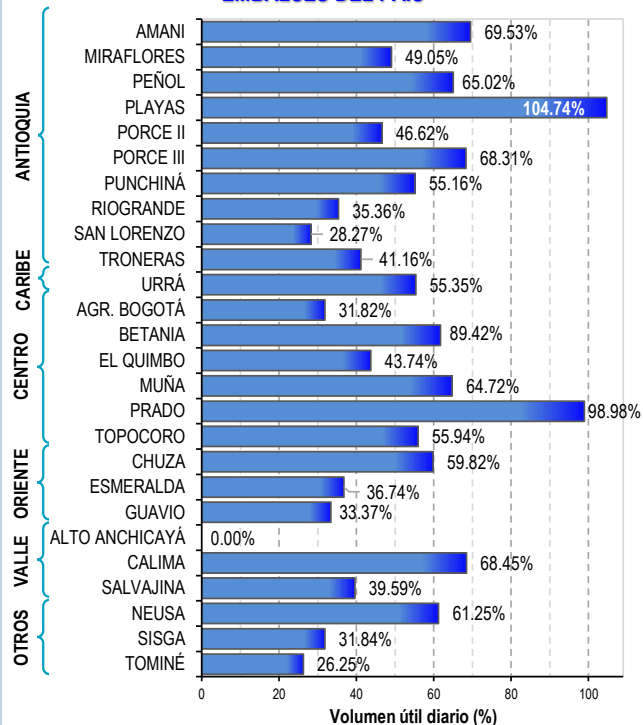
EL SERVICIO GEOLÓGICO COLOMBIANO reporta en nivel AMARILLO (III): CAMBIOS EN EL COMPORTAMIENTO DE LA ACTIVIDAD VOLCÁNICA. Lat: 0.81 Lon: -77.93 Lat: 0.76 Lon: -77.95

ELEVACIÓN (pies)	DIRECCIÓN	VELOCIDAD	
		NUDOS	Km/h
10,000	SURESTE	5 - 10	9 - 18
18,000	ESTE	10 - 15	18 - 27
24,000	NOROESTE	15 - 20	27 - 36
30,000	OESTE	20 - 25	36 - 45

# ESTADO DE LOS EMBALSES

A continuación se relaciona el volumen útil diario de los principales embalses del país (expresado en porcentaje), de acuerdo con la información reportada por XM S.A. E.S.P en la siguiente dirección electrónica: <http://ido.xm.com.co/ido/SitePages/hidrologia.aspx?q=reservas>

## VOLUMEN ÚTIL DIARIO EN LOS PRINCIPALES EMBALSES DEL PAÍS





Para estar informado diariamente de lo que pasa con el **pronóstico del tiempo y las alertas.**

Síguenos en Twitter  
**@IDEAMColombia**



## PRECIPITACIONES

A continuación se relacionan los municipios donde en las últimas 24 horas se registraron precipitaciones iguales o superiores a 30.0 mm.

Se aclara que las precipitaciones indicadas en los municipios, realmente corresponden a aquellos puntos en los cuales el IDEAM tiene estaciones de monitoreo, pero no necesariamente quiere decir que el dato corresponda a las lluvias que se presentaron directamente sobre el área urbana en donde se concentra la mayor población. En ocasiones la estación sobre la cual se destaca el mayor valor de precipitación, a pesar de pertenecer al municipio, puede quedar alejada del centro poblado principal.

DEPARTAMENTO	MUNICIPIO
<b>ANTIOQUIA</b>	La Unión (38.4), Santa Bárbara (34.5).
<b>BOYACÁ</b>	Cubará (86.7), Campohermoso (69.3), Saboyá (54.9), El Espino (34.9).
<b>CALDAS</b>	Manzanares (39.5).
<b>CASANARE</b>	Orocué (74.0), Támara (64.4), Yopal (63.7), Aguazul (40.2)..
<b>CAUCA</b>	Suárez (59.0), Rosas (30.0).
<b>CUNDINAMARCA</b>	<b>El Colegio (108.8)</b> , Ubalá (34.0).
<b>GUAVIARE</b>	San José del Guaviare (42.0).
<b>HUILA</b>	Garzón (39.0), Garzón (37.0).
<b>META</b>	Villavicencio (107.0), Vistahermosa (50.0), El Dorado (38.0), Fuente de Oro (35.0), Puerto López (34.0).
<b>SANTANDER</b>	Encino (63.2), Lebrija (53.9), Floridablanca (51.7), Guaca (50.4), Rionegro (42.5), Oiba (34.7), Coromoro (34.2), Gámbita (34.1), Bucaramanga (32.6), Suaita (32.4), Capitanejo (31.7).
<b>TOLIMA</b>	Líbano (68.0), Ibagué (65.3), Murillo (38.0), Chima (37.0), Villahermosa (35.8), Santa Isabel (33.0), Natagaima (31.0).
<b>VICHADA</b>	Puerto Carreño (85.6).

Para estar informado diariamente de lo que pasa con el **pronóstico del tiempo y las alertas.**

Síguenos en Twitter  
@IDEAMColombia



## TEMPERATURAS MÁXIMAS

A continuación se relacionan los municipios donde en las últimas 24 horas se registraron temperaturas iguales o superiores a 35.0 °C.

Se aclara que las temperaturas indicadas en los municipios, realmente corresponden a aquellos puntos en los cuales el IDEAM tiene estaciones de monitoreo, pero no necesariamente quiere decir que el dato corresponda a las temperaturas que se presentaron directamente sobre el casco urbano en donde se concentra la mayor población. En ocasiones la estación sobre la cual se destaca el mayor valor de temperatura, a pesar de pertenecer al municipio, puede quedar alejada del centro poblado principal.

DEPARTAMENTO	MUNICIPIO
<b>ANTIOQUIA</b>	Fredonia (36.4).
<b>BOLÍVAR</b>	Zambrano (35.2).
<b>CESAR</b>	Valledupar (36.6), Bosconia (36.4), Codazzi (35.4).
<b>LA GUAJIRA</b>	Urumita(35.8)



# PRONÓSTICO METEOROLÓGICO

Martes 06 y miércoles 07 de marzo de 2018



REGIÓN	PRONÓSTICO
SABANA DE BOGOTÁ	<p><b>MARTES.</b> En la tarde se prevé lluvias en el norte y occidente de la ciudad. Para la noche se espera cielo mayormente cubierto con lluvias sobre el norte de la capital.</p> <p><b>MIÉRCOLES.</b> En horas de la tarde se espera aumento de la nubosidad con lluvias en el occidente; para el resto de la ciudad, predominio de tiempo seco. En la noche cielo entre parcial a mayormente nublado con predominio de tiempo seco.</p>
CARIBE	<p><b>MARTES.</b> En la tarde, se estima incremento de la nubosidad en las inmediaciones de la Sierra Nevada de Santa Marta y hacia el sur de Bolívar y norte de Cesar, donde son posibles lloviznas; en el resto de la región persistencia en las condiciones secas, nubosidad variada e intervalos de sol. Para la noche, se prevé tiempo seco en gran parte del área. No se descartan algunas lloviznas en el sur de Cesar.</p> <p><b>MIÉRCOLES.</b> En la región se estiman condiciones nubosas durante la mañana y la tarde en sectores del centro y sur de la región, con probabilidad de lloviznas o lluvias ligeras en sectores de Bolívar, centro de Cesar, sur de Córdoba y Sucre. Nubosidad variada y predominio de condiciones secas para el resto de la jornada.</p>
ARCHIPIÉLAGO DE SAN ANDRÉS, PROVIDENCIA Y SANTA CATALINA	<p><b>MARTES.</b> Las condiciones en la tarde serán de tiempo seco con cielo entre ligera y parcialmente cubierto, se estiman amplios intervalos de sol. Se prevé cielo ligeramente cubierto con tiempo seco en la noche.</p> <p><b>MIÉRCOLES.</b> A lo largo del archipiélago se estima predominen las condiciones de tiempo seco, el cielo permanecerá ligeramente cubierto.</p>
MAR CARIBE	<p><b>MARTES.</b> Cielo entre ligero y parcialmente cubierto con predominio de tiempo seco en el área nacional marítima.</p> <p><b>MIÉRCOLES.</b> Se estima cielo entre ligero y parcialmente cubierto con predominio de tiempo seco.</p>
ANDINA	<p><b>MARTES.</b> En la tarde, se espera abundante nubosidad en la región, con precipitaciones de variada intensidad en áreas en Antioquia, sur de Risaralda, occidente de Caldas, norte de Boyacá, Cundinamarca, sur de los Santanderes, oriente de Tolima y Huila. Lluvias ligeras zonas de montaña de Valle del Cauca, Cauca y Nariño. Para la noche se prevé que las lluvias disminuyan de intensidad, pero seguirán registrándose en zonas de los Santanderes, norte de Boyacá, occidente y norte de Cundinamarca, sur de Antioquia, y sectores de Tolima, Huila, Nariño y Caldas.</p> <p><b>MIÉRCOLES.</b> La región con nubosidad variada y lluvias, las de mayor intensidad se prevé en horas de la tarde y en la noche, al norte de la región en zonas del occidente de Antioquia, Boyacá, Cundinamarca y Santander; lluvias ligeras en zonas de montaña de Cauca, Valle del Cauca y Nariño. Probabilidad de actividad eléctrica.</p>

Planeando tu día? Descarga YA y conoce...



Consúltalo a diario y únete a la Cultura del Pronóstico del IDEAM

Disponible para

# PRONÓSTICO METEOROLÓGICO

Martes 06 y miércoles 07 de marzo de 2018



REGIÓN	PRONÓSTICO
INSULAR PACÍFICO	<p><b>MARTES.</b> En Gorgona son posibles lloviznas en las primeras y últimas horas del día. En Malpelo se estima predominio de tiempo seco a lo largo de la jornada.</p> <p><b>MIÉRCOLES.</b> En Malpelo predominará el tiempo seco con cielo parcialmente cubierto a lo largo de la jornada. En Gorgona se estima cielo mayormente cubierto con posibles lluvias ligeras en horas de la mañana.</p>
PACÍFICO	<p><b>MARTES.</b> Para la tarde se prevén lluvias moderadas en los litorales de Cauca, Nariño y norte de Valle, así como al suroccidente de Chocó. Probabilidad de actividad eléctrica. Durante la noche se mantendrán algunas lloviznas lluvias ligeras, en zonas del oriente de Nariño, norte de Cauca, sur de Valle del Cauca y Chocó.</p> <p><b>MIÉRCOLES.</b> Se estiman precipitaciones de variada intensidad y con descargas eléctricas en Nariño y Chocó; lluvias de menor intensidad en Valle del Cauca y Cauca. No se descarta actividad eléctrica.</p>
OCÉANO PACÍFICO	<p><b>MARTES.</b> Se estiman condiciones de cielo entre parcial y mayormente cubierto con lluvias en cercanías al litoral sur particularmente en horas de la madrugada y mañana.</p> <p><b>MIÉRCOLES.</b> Son posibles algunas precipitaciones en zonas del litoral de Cauca, Valle del Cauca y de Nariño. Alta probabilidad de actividad eléctrica en los momentos de lluvia intensa.</p>
ORINOQUIA	<p><b>MARTES.</b> Para la tarde se mantendrán las condiciones nubosas con precipitaciones moderadas a fuertes en sectores del piedemonte de Arauca, Norte de Santander y Boyacá. Lluvias de menor intensidad son previstas en el centro-occidente de Arauca, oriente y centro de Casanare, centro de Vichada y occidente de Meta y de Vichada. Posibles lloviznas en los piedemontes de Meta y Cundinamarca. Durante la noche, disminuirá la nubosidad en la región; sin embargo, son previstas lluvias al sur de Meta y oriente de Vichada.</p> <p><b>MIÉRCOLES.</b> Se prevé una jornada mayormente cubierta, con lluvias en varios sectores de la región, las más intensas en zonas de Meta, Vichada y Arauca. Alta probabilidad de actividad eléctrica.</p>
AMAZONIA	<p><b>MARTES.</b> Durante las horas de la tarde, se estima abundante nubosidad, con precipitaciones en Caquetá, occidente de Amazonas, oriente de Guaviare, piedemonte amazónico y en sectores de Vaupés y Guainía. En la noche se esperan lluvias en el occidente de Caquetá y Putumayo, amplios sectores de Amazonas, y sur de Vaupés y Guaviare.</p> <p><b>MIÉRCOLES.</b> Durante la jornada es previsto cielo mayormente cubierto, con lluvias en varias zonas de la región, las más intensas en Guainía, Vaupés, Amazonas, oriente de Caquetá y Putumayo. Alta probabilidad de actividad eléctrica en los momentos de lluvias intensa.</p>

Planeando tu día? Descarga YA y conoce...



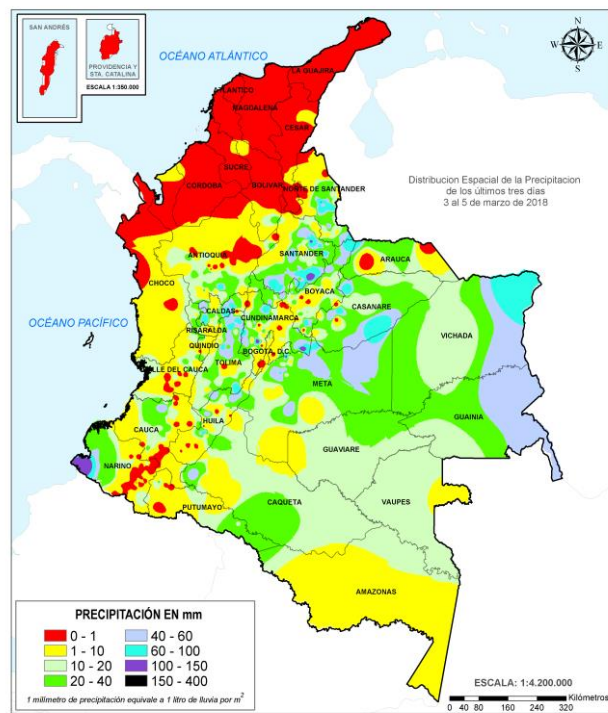
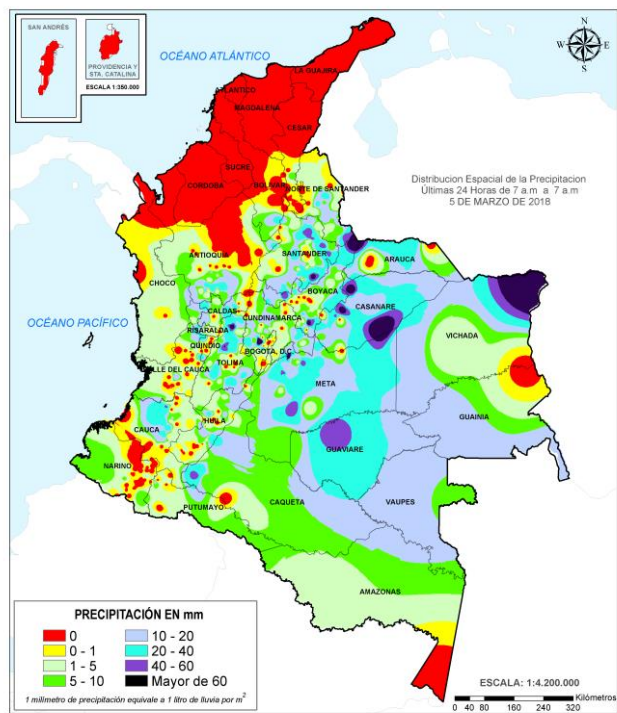
Consúltalo a diario y únete a la Cultura del Pronóstico del IDEAM

Disponible para

# MAPAS DE PRECIPITACIÓN

**Precipitación diaria:** desde las 7:00 a. m. del día lunes 05 de marzo hasta las 7:00 a. m. del día martes 06 de marzo de 2018.

**Precipitación de los últimos 3 días:** desde las 7:00 a. m. del día sábado 03 de marzo hasta las 7:00 a. m. del día martes 06 de marzo de 2018.



## ALERTAS VIGENTES E INFORMACIÓN ADICIONAL

Para mayor información sobre el pronóstico del estado del tiempo, informes técnicos diarios, comunicados especiales, mapas diarios de temperaturas máximas y mínimas e información diaria de precipitación se sugiere consultar los siguientes enlaces:

- [MAPA DIARIO DE TEMPERATURA MÁXIMA.](#)
- [MAPA DIARIO DE TEMPERATURA MÍNIMA.](#)
- [INFORMACIÓN DIARIA DE PRECIPITACIÓN Y TEMPERATURA DE LOS PRINCIPALES AEROPUERTOS DEL PAÍS.](#)
- [MOSAICO MAPAS DE PRECIPITACIÓN DIARIA EN MILÍMETROS.](#)



# ALERTAS POR NIVELES DE LOS RÍOS

## REGIÓN ANDINA

### SITIOS PARA LOS CUALES SE GENERA LA ALERTA

**ALERTA NARANJA**

#### **PROBABILIDAD DE CRECIENTES SÚBITAS EN LOS NIVELES DE LOS RÍOS DE LA CUENCA DEL RÍO LEBRIJA.**

Se mantiene esta alerta dado que se prevé crecientes súbitas en los ríos de alta pendiente del departamento de Santander, producto de las fuertes lluvias con tormenta eléctrica que se han registrado en la región. Se recomienda especial atención a los ríos Lebrija, Frio, La Iglesia, Tona, Navas, Chapinero y río de Oro entre otros, cerca de Bucaramanga-Santander. El IDEAM recomienda a las autoridades locales y pobladores estar atentos al comportamiento de los niveles de estos ríos.

#### **PROBABILIDAD DE INCREMENTOS SÚBITOS EN LOS NIVELES DE LOS RÍOS DEL DEPARTAMENTO DEL HUILA.**

Se mantiene esta alerta por las fuertes precipitaciones que se han registrado en el departamento del Huila en las últimas horas. Además, según el pronóstico meteorológico es que las lluvias persistan. El IDEAM recomienda a la población en general estar atentos al aumento del nivel en los ríos Baché, Páez, Juncal, Yaguará, Íquira, Neiva, Fortalecillas y Ceibas, entre otros ríos directos al Magdalena en la parte alta.

## REGIÓN AMAZONICA

### SITIOS PARA LOS CUALES SE GENERA LA ALERTA

**ALERTA NARANJA**

#### **PROBABILIDAD DE INCREMENTO SÚBITO EN EL NIVEL DEL RÍO GUAYAS Y ORTEGUAZA, (PIEDEMONTE CAQUETEÑO).**

Se mantiene esta alerta debido a las fuertes precipitaciones que se han presentado sobre las cuencas de los ríos Guayas, Orteguzza, lo que podría generar incrementos en los niveles de los ríos Caraño, Hacha y Pescado (afluentes del río Orteguzza), la quebrada La Perdiz y demás corrientes que descienden del piedemonte caqueteño. El IDEAM recomienda a las autoridades de Gestión del Riesgo Local y a la población en general permanezcan atentos al comportamiento de los niveles de estos ríos.

#### **PROBABILIDAD DE INCREMENTO SÚBITO EN EL NIVEL DE LA CUENCA ALTA DEL RÍO CAQUETÁ.**

Se mantiene esta alerta debido a las fuertes precipitaciones que se han presentado sobre la cuenca del río Caquetá (parte alta), lo que podría generar incrementos en los niveles de los ríos y cauces de dicha cuenca (Caquetá, Mulato, Sangoyaco, entre otros). El IDEAM recomienda a las autoridades de Gestión del Riesgo Local y a la población en general permanezcan atentos al comportamiento de los niveles de estos ríos.

# ALERTAS POR NIVELES DE LOS RÍOS

## REGIÓN ANDINA

### SITIOS PARA LOS CUALES SE GENERA LA ALERTA

#### ALERTA AMARILLA

#### **PROBABILIDAD DE CRECIENTES SÚBITAS EN LOS NIVELES DE LOS RÍOS DE ALTA MONTAÑA DE LOS DEPARTAMENTOS DE CAUCA Y VALLE DEL CAUCA.**

Dado que se pronostica persistan las lluvias en los departamentos de Cauca y Valle del Cauca, se prevé fluctuaciones entre ligeras y moderadas en los niveles de los ríos. Además, la saturación de las cuencas por lluvias antecedentes, podría generar crecientes súbitas en los ríos La Vieja, Mediacanoa, Desbaratado, Amaime, Cerrito, Guadalajara, Vigés, Yumbo, Guachal (Bolo-fraile, Parraga), Guabas, Sabaleta, Sonso, Tuluá, Bugalagrande, Timba, Palo, Paila, Piendamó, Salado, Palacé, Ovejas, Morales, Paéz, Claro, Jamundí, Pance, Lili, Meléndez, Cañaveralejo, Quinamayo y la parte alta del río Cauca. El IDEAM recomienda a las autoridades de Gestión del Riesgo y a la población en general asentada en las riberas de estos ríos y quebradas, especialmente en los ríos Jamundí, Claro y Paila, estén atentos al comportamiento de los niveles y tomen las acciones necesarias ante posibles crecientes súbitas.

#### **CRECIENTES SÚBITAS EN LOS RÍOS APORTANTES AL EMBALSE DE PRADO.**

Se mantiene este nivel de alerta para esta cuenca, dado que se pronostica persistan las lluvias de variada intensidad en sectores del centro y norte del Departamento de Tolima, lo que podría ocasionar aumentos súbitos en los niveles del río Negro, aportantes al embalse de Prado. El IDEAM hace un llamado para que pobladores y autoridades de Gestión del Riesgo tomen las medidas pertinentes ante las posibles crecientes súbitas que se puedan presentar en el municipio de Prado, Villarrica y Cunday (Tolima). Igualmente, se recomienda estar atentos al comportamiento de los niveles de los ríos Cunday, Cuinde, Prado y la quebrada El Botadero.

# ALERTAS POR NIVELES DE LOS RÍOS

## REGIÓN ANDINA

### SITIOS PARA LOS CUALES SE GENERA LA ALERTA

#### **PROBABILIDAD DE INCREMENTOS EN LOS NIVELES DE LOS RÍOS DEL DEPARTAMENTO DE TOLIMA.**

Se mantiene esta alerta en los ríos principales del departamento del Tolima, especialmente por la lluvia antecedente que han mantenido saturados los suelos de las cuencas aferentes a los ríos y afluentes a la cuenca alta del río Magdalena. El IDEAM recomienda a pobladores ribereños y autoridades locales estar atentos al comportamiento de los niveles de los ríos Gualí, Lagunilla, Totaré, Coello, Combeima, Luisa, Tetuán, Ortega, Cucuana, Aipe y Chenche y sus afluentes.

#### **PROBABILIDAD DE CRECIENTES SÚBITAS EN LOS NIVELES DE LOS RÍOS DE LA CUENCA DEL RÍO CARARE, OPÓN Y SUÁREZ.**

Los niveles en las últimas 24 horas se han incrementado moderadamente en la cuenca de los ríos Carare, Opón y Suarez, producto de las lluvias de variada intensidad de los últimos días. Se espera se mantenga esta condición de acenso para las próximas horas por lo que continua la alerta en la región. El IDEAM recomienda a las autoridades locales y pobladores estar atentos al comportamiento de los niveles de estos ríos..

#### **PROBABILIDAD DE CRECIENTE SÚBITA EN EL RÍO NEGRO.**

Se mantiene esta alerta debido a que se prevé una creciente súbita en el río Negro a la altura de las estaciones Tobia y Villeta, en los municipios de Nimaima y Villeta (Cundinamarca), respectivamente, producto de las persistentes lluvias de carácter moderado a fuerte inclusive con tormenta eléctrica que se han presentado en la región. Se recomienda a los pobladores ribereños estar atentos ante probables ascensos en los niveles del río, ya que se pronostica continúen las lluvias durante las próximas horas.

#### **PROBABILIDAD DE CRECIENTES SÚBITAS EN LOS RÍOS DE MONTAÑA DEL DEPARTAMENTO DE ANTIOQUIA.**

Se mantiene esta alerta dada las lluvias fuertes con presencia de actividad eléctrica que se han registrado en diferentes sectores del departamento de Antioquia, las cuales están generando incrementos moderados en los niveles de los ríos de montaña especialmente en los ríos Tarazá, Man, Anorí, Bagre, Tenche, Nechí, San José, Segovia, San Juan, quebrada La Liboriana, río Medellín y sus afluentes. El IDEAM recomienda a la población en general estar atentos ante posibles incrementos súbitos en los niveles de estos ríos.

#### **SE PREVÉ CRECIENTES SÚBITAS EN LOS RÍOS DE LA REGIÓN DEL CATATUMBO.**

Se mantiene esta alerta dadas las lluvias de variada intensidad que se han registrado sobre amplios sectores del departamento Norte de Santander, las cuales pudieran generar incrementos súbitos sobre las corrientes ubicadas en la vertiente del Catatumbo. El IDEAM hace un llamado de atención para que pobladores ribereños y autoridades locales mantengan atento seguimiento al comportamiento de los niveles especialmente de los ríos Algodonal, Pamplonita, Zulia, Zulasquilla, Táchira, Tarra, Tibú y Sardinata, debido a que se pronostica que las precipitaciones se mantengan durante los próximos días. Especial atención en la cuenca del río Zulia.

**ALERTA  
AMARILLA**



# ALERTAS POR NIVELES DE LOS RÍOS

## REGIÓN ORINOQUIA

### SITIOS PARA LOS CUALES SE GENERA LA ALERTA

**ALERTA AMARILLA**

**PROBABILIDAD DE INCREMENTO DE NIVELES EN LOS RÍOS HUMEA, GUACAVIA Y GUAITÍQUÍA.**  
Se mantiene esta alerta debido a las fuertes precipitaciones que se han registrado en las últimas horas, específicamente a la altura del municipio Paratebueno (Cundinamarca), lo que puede generar incrementos súbitos en los niveles de los ríos Humea, Guacavia, Gazaunta, directos al río Meta y sus afluentes. Esta alerta se extiende a la cuenca del río Guatiquía, ya que se han registrado precipitaciones de variada intensidad sobre esta cuenca. El IDEAM recomienda a las autoridades de Gestión del Riesgo Local y a la población en general permanezcan atentos al comportamiento de los niveles de estos ríos.

**PROBABILIDAD DE INCREMENTOS SÚBITOS DE NIVELES EN LOS RÍOS CRAVO SUR Y CUSIANA**  
Se mantiene esta alerta debido a las lluvias de variada intensidad y constantes precipitaciones que se han registrado en las últimas horas, en el piedemonte de Casanare, lo que podría generar incrementos súbitos en los niveles de los ríos y afluentes de las cuencas de los ríos Cravo Sur y Cusiana. El IDEAM recomienda a las autoridades de Gestión del Riesgo Local y a la población en general permanezcan atentos al comportamiento de los niveles de estos ríos.

## REGIÓN PACÍFICO

### SITIOS PARA LOS CUALES SE GENERA LA ALERTA

**ALERTA AMARILLA**

**CRECIENTE SÚBITA EN EL RÍO MIRA.**

El río Mira presenta importante descenso en sus niveles; el tránsito de la onda de crecida por lluvias antecedentes, se sigue presentando entre Puerto Candelillas (municipio de Llorente) hasta Tumaco, en el departamento de Nariño.

# ALERTAS POR AMENAZAS DE DESLIZAMIENTO

**ALERTA ROJA:**

Amenaza alta a muy alta por deslizamientos de tierra detonados por lluvias, localizados en los siguientes municipios:

**ALERTA NARANJA:**

Amenaza moderada por deslizamientos de tierra detonados por lluvias, localizados en los siguientes municipios:

<b>REGIÓN ANDINA</b>	
<b>ALERTA ALTA</b>	<b>SITIOS PARA LOS CUALES SE GENERA LA ALERTA</b>
	<b>TOLIMA:</b> Alpujarra, Dolores.



# ALERTAS POR AMENAZAS DE DESLIZAMIENTO

**ALERTA ROJA:**

Amenaza alta a muy alta por deslizamientos de tierra detonados por lluvias, localizados en los siguientes municipios:

**ALERTA NARANJA:**

Amenaza moderada por deslizamientos de tierra detonados por lluvias, localizados en los siguientes municipios:

REGIÓN ANDINA	
SITIOS PARA LOS CUALES SE GENERA LA ALERTA	
<b>ALERTA NARANJA</b>	<p><b>BOYACÁ:</b> Cubará,  <b>CUNDINAMARCA:</b> El Colegio, Granada, La Mesa, San Antonio De Tequendama, Tena, Viotá  <b>META:</b> Acacias, Villavicencio,  <b>TOLIMA:</b> Ibagué, Líbano, Murillo, Villahermosa-</p>

REGIÓN ANDINA	
SITIOS PARA LOS CUALES SE GENERA LA ALERTA	
<b>ALERTA AMARILLA</b>	<p><b>ANTIOQUIA:</b>, Abejorral, Amagá, Andes, Angelópolis, Anorí, Argelia, Armenia, Briceño, Caldas, Campamento, Cañasgordas, Caracolí, Caramanta, Ciudad Bolívar, Concordia, Dabeiba, Ebéjico, Fredonia, Frontino, Giraldo, Heliconia, Ituango, La Ceja, La Pintada, La Unión, Maceo, Medellín, Montebello, Nariño, Puerto Berrío, Puerto Nare, Puerto Triunfo, Salgar, San Carlos, San Francisco, San Luis, Santa Bárbara, Santa Fe De Antioquia, Sonsón, Sopetrán, Tarazá, Tarso, Toledo, Uramita, Urao, Valdivia, Venecia, Yarumal, Yolombò,</p> <p><b>BOYACÁ:</b>, Aquitania, Berbeo, Betétiva, Buenavista, Campohermoso, Chinavita, Coper, Corrales, Gámeza, Guicán, La Victoria, Labranzagrande, Macanal, Maripí, Miraflores, Mongua, Muzo, Otanche, Pachavita, Páez, Pauna, Pesca, Puerto Boyacá, Quípama, Rondón, San Pablo De Borbur, Socotá, Sogamoso, Tópaga, Tasco, Tibaná, Turmequé, Umbita, Ventaquemada,</p> <p><b>CALDAS:</b>, Aguadas, Anserma, Chinchiná, Filadelfia, La Merced, Manizales, Manzanares, Marmato, Marulanda, Neira, Pácora, Palestina, Pensilvania, Risaralda, Salamina, Samaná, Supia, Villamaria,</p> <p><b>CUNDINAMARCA:</b> Agua De Dios, Albán, Anapoima, Anolaima, Apulo, Arbeláez, Beltrán, Bituima, Bogotá, D.C., Bojacá, Cabrera, Cachipay, Caparrapí, Cáqueza, Carmen De Carupa, Chaguani, Chipaque, Chocontá, Cucunubá, El Peñón, El Rosal, Facatativá, Fosca, Fusagasugá, Gachetá, Gama, Guaduas, Guatavita, Guayabal De Síquima, Guayabetal, Gutiérrez, Jerusalén, La Calera, La Palma, La Peña, La Vega, Lenguazaque, Machetá, Medina, Nilo, Nimaima, Nocaima, Pacho, Paima, Pandi, Pasca, Pulí, Quebradanegra, Quetame, Quipile, Ricaurte, San Bernardo, San Cayetano, San Francisco, San Juan De Rioseco, Sasaima, Sesquilé, Sibaté, Sylvania, Soacha, Subachoque, Suesca, Supatá, Sutatausa, Tabio, Tausa, Tibacuy, Tocaima, Topaipí, Ubalá, Utica, Venecia, Vergara, Vianí, Villagómez, Villapinzón, Villeta, Yacopí, Zipacòn, Zipaquirá,</p>



# ALERTAS POR AMENAZAS DE DESLIZAMIENTO

**ALERTA ROJA:**

Amenaza alta a muy alta por deslizamientos de tierra detonados por lluvias, localizados en los siguientes municipios:

**ALERTA NARANJA:**

Amenaza moderada por deslizamientos de tierra detonados por lluvias, localizados en los siguientes municipios:

## REGIÓN ANDINA

### SITIOS PARA LOS CUALES SE GENERA LA ALERTA

**ALERTA AMARILLA**

**HUILA:**, Aipe, La Plata, Neiva

**NORTE DE SANTANDER:**, Ábrego, Cócota, Chinácota, Chitagá, Cúcuta, Cucutilla, Durania, El Zulia, Gramalote, Hacarí, Labateca, Lourdes, Pamplona, Salazar, San Calixto, San Cayetano, Sardinata, Silos, Teorama, Toledo, Villa Caro.

**QUINDÍO:**, Córdoba, Calarcá, Génova, Salento.

**RISARALDA:** Santa Rosa De Cabal,

**SANTANDER:** Bolívar, Carcasí, Florián, Jesús María, La Belleza, Piedecuesta, Sucre,

**TOLIMA:** Anzoátegui, Armero (Guayabal), Ataco, Cajamarca, Carmen De Apicalá, Casabianca, Chaparral, Cunday, Dolores, Falan, Fresno, Herveo, Icononzo, Lérida, Mariquita, Melgar, Natagaima, Palocabildo, Planadas, Prado, Purificación, Rioblanco, Roncesvalles, San Antonio, Villarrica.

## REGIÓN PACÍFICO

### SITIOS PARA LOS CUALES SE GENERA LA ALERTA

**ALERTA AMARILLA**

**CAUCA:** Almaguer, Bolívar, Buenos Aires, Caldono, Corinto, El Tambo, Inzá, Jambaló, López, La Sierra, La Vega, Miranda, Páez (Belalcázar), Rosas, Santa Rosa, Silvia, Suárez, Toribío, Totoró,

**CHOCÓ:**, Bahía Solano (Mutis), El Carmen, Sipí,

**NARIÑO:**, Albán (San José), Buesaco, Cumbitara, Linares, Samaniego, Tumaco,

**VALLE DEL CAUCA:**, Bolívar, Buenaventura, Buga, Bugalagrande, Calima (El Darién), Dagua, El Cerrito, El Dovio, Palmira, San Pedro, Sevilla, Tuluá, Versalles

# ALERTAS POR AMENAZAS DE DESLIZAMIENTO

**ALERTA ROJA:**

Amenaza alta a muy alta por deslizamientos de tierra detonados por lluvias, localizados en los siguientes municipios:

**ALERTA NARANJA:**

Amenaza moderada por deslizamientos de tierra detonados por lluvias, localizados en los siguientes municipios:

REGIÓN ANDINA	
<b>ALERTA NARANJA</b>	<b>META:</b> Acacías, Villavicencio.
REGIÓN ORINOQUIA	
<b>ALERTA AMARILLA</b>	<b>SITIOS PARA LOS CUALES SE GENERA LA ALERTA</b>
	<b>CASANARE:</b> Chámeza, La Salina, Pore, Támara.
REGIÓN AMAZONIA	
<b>ALERTA AMARILLA</b>	<b>SITIOS PARA LOS CUALES SE GENERA LA ALERTA</b>
	<b>CAQUETÁ:</b> Belén De Los Andaquíes, Morelia, San José Del Fragua.

## SECTORES VIALES IDENTIFICADOS CON POTENCIALIDAD DE DESLIZAMIENTOS DE TIERRA, EN LOS CUALES GENERAN ALERTAS

DEPARTAMENTO	SECTOR VIAL
CAUCA	Patico - Candelaria Popayán - Jamundí
HUILA	Candelaria - Laberinto Patico - Candelaria Río Mazamorra - La Portada
NARIÑO	La Piscicultura - El Pepino
PUTUMAYO	La Piscicultura - El Pepino
QUINDÍO	Armenia-Pereira
VALLE DEL CAUCA	Popayán - Jamundí

# ALERTAS POR AMENAZAS DE INCENDIOS DE LA COBERTURA VEGETAL

## ALERTA ROJA:

Amenaza Alta o muy alta de ocurrencia de incendios de la cobertura vegetal en zonas de bosques, cultivos y pastos, localizados en los siguientes municipios y sectores aledaños:

## ALERTA NARANJA:

Amenaza moderada de ocurrencia de incendios de la cobertura vegetal en zonas de bosques, cultivos y pastos, localizados en los siguientes municipios y sectores aledaños:

## REGIÓN CARIBE

### SITIOS PARA LOS CUALES SE GENERA LA ALERTA

#### ALERTA ROJA

**ATLÁNTICO:** Barranquilla, Piojó.

**BOLÍVAR:** Arjona, Cartagena de Indias, Santa Catalina, Turbaco, Turbana.

**CESAR:** Agustín Codazzi, Becerril, Chimichagua, El Copey, El Paso, La Gloria, La Jagua de Ibirico, La Paz, Manaure Balcón del Cesar, Pailitas, Pelaya, Pueblo Bello, San Diego, Tamalameque, Valledupar.

**CÓRDOBA:** Montelíbano, Moñitos, San Bernardo del Viento.

**LA GUAJIRA:** Albania, Dibulla, Distracción, El Molino, Fonseca, La Jagua del Pilar, Maicao, Riohacha, San Juan del Cesar, Uribia, Urumita, Villanueva.

**MAGDALENA:** Aracataca, Ariguaní (El Difícil), Fundación, Pijiño del Carmen, Santa Ana, Santa Marta, Sitionuevo.

## REGIÓN CARIBE

### SITIOS PARA LOS CUALES SE GENERA LA ALERTA

#### ALERTA CARIBE

**BOLÍVAR:** Cantagallo, San Pablo, Santa Rosa del Sur, Simití, Zambrano

**CESAR:** González

**CÓRDOBA:** Puerto Libertador, Tierralta, Valencia

**MAGDALENA:** Plato, Sabanas de San Angel.

**SUCRE:**, San Onofre

*Especial atención en los Parques Nacionales Naturales Macuira , Isla de Salamanca, Paramillo y Sierra Nevada de Santa Marta..*



# ALERTAS POR AMENAZAS DE INCENDIOS DE LA COBERTURA VEGETAL

**ALERTA ROJA:**

Amenaza Alta o muy alta de ocurrencia de incendios de la cobertura vegetal en zonas de bosques, cultivos y pastos, localizados en los siguientes municipios y sectores aledaños:

**ALERTA NARANJA:**

Amenaza moderada de ocurrencia de incendios de la cobertura vegetal en zonas de bosques, cultivos y pastos, localizados en los siguientes municipios y sectores aledaños:

## REGIÓN ANDINA

### SITIOS PARA LOS CUALES SE GENERA LA ALERTA

**ALERTA NARANJA**

**ANTIOQUIA:** Abriaquí, Amalfi, Apartadó, Bello, Carepa, Chigorodó, Copacabana, Girardota, Hispania, Jericó, Necoclí, Pueblorrico, Remedios, San Pedro de Urabá, Támesis, Turbo, Valparaiso, Yondó (Casabe)

**BOYACÁ:** Chiscas, Chivatá, Cómbita, Duitama, Firavitoba, Floresta, Oicatá, Paipa, Paya, Pisva, Ramiriquí, Ráquira, Santa Rosa de Viterbo, Susacón, Tibasosa, Toca, Tunja, Tuta.

**CUNDINAMARCA:** Choachí, Fómeque, Guachetá, Guasca, Mosquera, Tenjo, Ubaque

**NARIÑO:** Mallama (Piedrancha), Santa Cruz (Guachavés), Túquerres

**NORTE DE SANTANDER:** Convención, El Carmen, La Playa, Ocaña, Tibú, Toledobú.

**QUINDÍO:** Armenia, Circasia, Filandia, Quimbaya

**RISARALDA:** Dosquebradas, Pereira, Santuario

**SANTANDER:** Barrancabermeja, Puerto Parra, Puerto Wilches, Sabana de Torres, San Vicente de Chucurí, Simacota.

**VALLE DEL CAUCA:** Alcalá, Ansermanuevo, Argelia, Candelaria, El Cairo, Florida, Ginebra, Guacarí, Toro, Ulloa, Vijes

*Especial atención en los Parques Nacionales Naturales Catatumbo-Bari, Guanenta y Tama.*

## REGIÓN PACÍFICO

### SITIOS PARA LOS CUALES SE GENERA LA ALERTA

**ALERTA NARANJA**

**CHOCÓ:** Acandí, Bahía Solano (Mutis), Unguía,

## REGIÓN ORINOQUIA

### SITIOS PARA LOS CUALES SE GENERA LA ALERTA

**ALERTA NARANJA**

**ARAUCA:** Arauca, Arauquita, Cravo Norte, Fortul, Puerto Rondón, Saravena, Tame

**CASANARE:** Aguazul, Hato Corozal, Maní, Nunchía, Orocué, Paz de Ariporo, San Luis de Palenque, Tauramena, Trinidad, Yopal

**VICHADA:** La Primavera, Puerto Carreño.

*Especial atención en los Parques Nacionales Naturales El Cocuy, El Tuparro y Sierra de La Macarena.*

# ALERTAS METEOMARINA

## MAR CARIBE

### ALERTA AMARILLA

#### PLEAMAR.

Hasta el próximo 14 de marzo, el nivel del mar se verá influenciado por una de las pleamares más significativas del mes en el centro del Caribe colombiano. Se recomienda a los habitantes costeros y operadores de embarcaciones menores y de poco calado estar atentos a la evolución del fenómeno.

## OCÉANO PACÍFICO

### ALERTA AMARILLA

#### PLEAMAR.

Hasta el día de mañana el nivel del mar se verá influenciado por una de las pleamares más significativas del mes en el centro y sur del Pacífico colombiano. Se recomienda a los habitantes costeros y operadores de embarcaciones menores y de poco calado estar atentos a la evolución del fenómeno.

°C: grados Celsius

m: metros

mm: milímetros

msnm: metros sobre nivel del mar

Km/h: kilómetros por hora

HLC: hora local colombiana

GOES: Geostationary Operational Environmental Satellites (Satélite Geoestacionario Operacional Ambiental).

GOES-16 es el designado GOES-Este, localizado en 75° W sobre el ecuador geográfico.

PNN: Parque Nacional Natural

SFF: Santuario de Fauna y Flora



**ALERTA ROJA. PARA TOMAR ACCIÓN** Advierte al Sistema Nacional de Gestión del Riesgo de Desastres sobre el peligro de un fenómeno y sus efectos adversos sobre la población. Se emite una alerta sólo cuando la identificación de un evento extraordinario indique la amenaza inminente y cuando la gravedad del fenómeno requiera atención prioritaria de los comités departamentales y locales.



**ALERTA NARANJA. PARA PREPARARSE** Indica la amenaza de un fenómeno. No implica riesgo inmediato por lo que es catalogado como un mensaje para informarse y prepararse. El aviso implica vigilancia continua ya que las condiciones son propicias para el desarrollo de un suceso natural.



**ALERTA AMARILLA. PARA INFORMARSE** Se emite cuando las condiciones hidrometeorológicas son favorables para la ocurrencia de un fenómeno natural y pueden aumentar el riesgo según los pronósticos. Por sus características, este nivel está encaminado a informar.

**CONDICIONES NORMALES** Indica que no existe ninguna clase de alerta para la región o zona mencionada.

**OMAR FRANCO** | Director General

**CHRISTIAN EUSCÁTEGUI** | Jefe Oficina del Servicio de Pronósticos y Alertas

**Profesionales de Turno:**

Benjamín Rodríguez, Viviana Chivatá, Juan Alameda, Tatiana Rodríguez, Mauricio Torres y Alberto Pardo.

<http://www.ideam.gov.co>

Correos electrónicos: [servicio@ideam.gov.co](mailto:servicio@ideam.gov.co), [alertas@ideam.gov.co](mailto:alertas@ideam.gov.co)

Calle 25D # 96B – 70, Piso 3. Bogotá, D.C., Colombia.

Teléfono: 3075625 Ext. 1334–1336.

**Síganos en:**

