

# INFORME TÉCNICO DIARIO N° 067

El IDEAM comunica al Sistema Nacional de Gestión del Riesgo (SNGR) y al Sistema Nacional Ambiental (SINA).

Bogotá D. C., jueves 08 de marzo de 2018.

Hora de actualización:  
12:00 m.



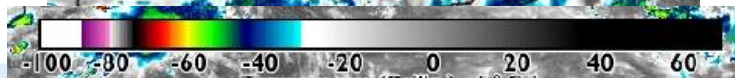
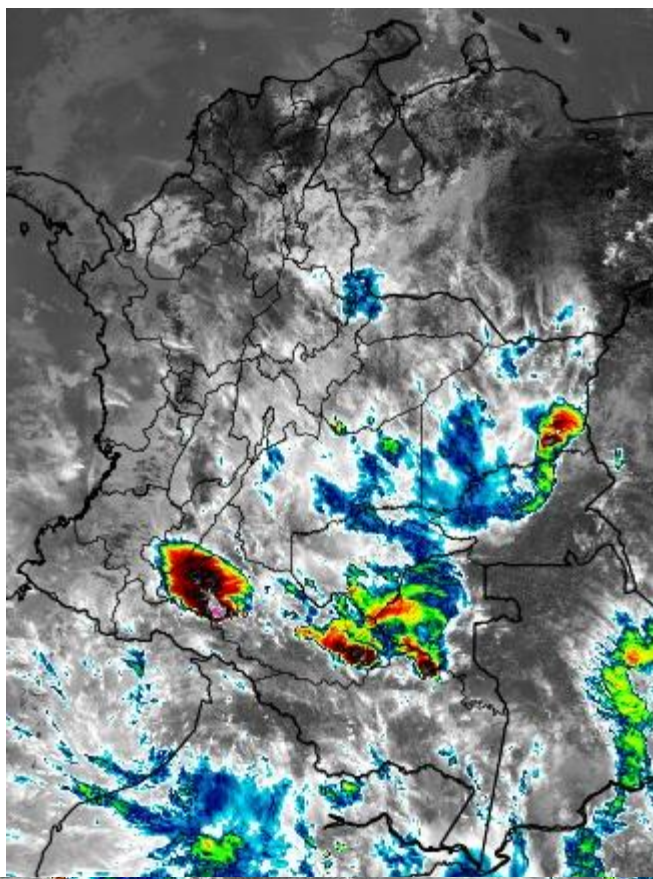
IDEAM  
Instituto de Hidrología  
Meteorología y  
Estudios Ambientales  
Cll. 25D N° 96B-70

## CONDICIONES HIDROMETEOROLÓGICAS ACTUALES

Prevalecen condiciones lluviosas en la Amazonia y Orinoquia colombianas. Se espera se mantengan lluvias en éstos mismos sectores y la activación de las precipitaciones en Antioquia y los santanderes. Lluvias de menor intensidad son previstas en Cundinamarca, Boyacá, Risaralda, suroccidente de Chocó, Valle, Cauca y Nariño.

## IMAGEN SATELITAL

Canal Infrarrojo - GOES16 | 08 de marzo de 2018 | 11:30 a.m. HLC



Consulte todos los días el pronóstico del tiempo y las alertas hidrometeorológicas vigentes del IDEAM, en un formato de calidad. Alrededor de las 7:30 a. m. está a disposición del público en [www.ideam.gov.co](http://www.ideam.gov.co).

Se puede ver también en dispositivos móviles **AQUÍ**





# LO MÁS DESTACADO

## LLUVIAS REGISTRADAS EN LAS ÚLTIMAS 24 HORAS

- En las últimas 24 horas se registró descenso en los volúmenes de precipitación en el país; las lluvias más destacadas se concentraron en los piedemontes de Arauca, Casanare, Meta y Putumayo. La mayor precipitación se presentó en el municipio de **Chameza (Casanare)**, con **83,5 mm**.

## ALERTA ROJA

- Por alta posibilidad de ocurrencia de incendios de la cobertura vegetal en zonas de bosques, cultivos y pastos localizados en varios municipios de la región Caribe.

## ALERTA NARANJA

- Por probabilidad moderada a alta de incrementos súbitos en los niveles de algunos ríos de montaña del departamento de Antioquia, varios ríos del departamento de Huila y afluentes de la cuenca del río Lebrija.
- Por moderada posibilidad de ocurrencia de incendios de la cobertura vegetal en zonas de bosques, cultivos y pastos localizados en sectores de las regiones Caribe y Andina.
- Por probabilidad moderada de deslizamientos de tierra detonados por lluvias, en sectores inestables o de alta pendiente, localizados en algunos municipios de la región Andina, Orinoquía y Amazonía.
- Por oleaje y viento en el mar Caribe.

## ALERTA AMARILLA

- Por probabilidad de crecientes súbitas en los niveles de los ríos de la cuenca del río Carare, Opón, Suarez y en los ríos de la región del Catatumbo.
- Por probabilidad de incrementos en los niveles de los afluentes en la cuenca alta del río Caquetá, afluentes de la cuenca del río Meta (ríos Humea, Guacavia, Guaitiquía, Cravo Sur, Pauto y Cusiana), aportante de la cuenca alta del río Guaviare y en los afluentes de la cuenca alta del río Arauca y en el cauce principal.
- Por probabilidad baja de deslizamientos de tierra detonados por lluvias, en sectores inestables o de alta pendiente, localizados en áreas de las regiones Andina, Pacífica, Orinoquía y Amazonía.
- Por pleamar en el mar Caribe.

# PRONÓSTICO CONDICIONES METEOROLÓGICAS ESPECIALES

## ÁREA DEL VOLCÁN GALERAS

Durante de la jornada se pronostican condiciones de cielo mayormente nublado con lloviznas intermitentes

El Servicio Geológico Colombiano reporta en nivel AMARILLO (III): CAMBIOS EN EL COMPORTAMIENTO DE LA ACTIVIDAD VOLCÁNICA. Lat: 155 Lon: -77.37

ELEVACIÓN (pies)	DIRECCIÓN	VELOCIDAD	
		NUDOS	Km/h
10,000	ESTE	10 - 15	18 - 27
18,000	ESTE	15 - 20	27 - 36
24,000	NOROESTE	10 - 15	18 - 27
30,000	NOROESTE	5 - 10	9 - 18

## ÁREA DEL VOLCÁN NEVADO DEL HUILA

Durante de la jornada se pronostican condiciones de cielo mayormente nublado con lloviznas intermitentes

El Servicio Geológico Colombiano reporta en nivel AMARILLO (III): CAMBIOS EN EL COMPORTAMIENTO DE LA ACTIVIDAD VOLCÁNICA. Lat: 2.92 Lon: -76.05

ELEVACIÓN (pies)	DIRECCIÓN	VELOCIDAD	
		NUDOS	Km/h
10,000	SURESTE	5 - 10	9 - 18
18,000	ESTE	15 - 20	27 - 36
24,000	NOROESTE	5 - 10	9 - 18
30,000	OESTE	10 - 15	18 - 27

## ÁREA DEL VOLCÁN CERRO MACHÍN

A lo largo de la jornada se estima cielo entre parcial y mayormente cubierto con predominio de tiempo seco.

El Servicio Geológico Colombiano reporta en nivel AMARILLO (III): CAMBIOS EN EL COMPORTAMIENTO DE LA ACTIVIDAD VOLCÁNICA. Lat: 4.80 Lon: -75.62

ELEVACIÓN (pies)	DIRECCIÓN	VELOCIDAD	
		NUDOS	Km/h
10,000	SURESTE	5 - 10	9 - 18
18,000	SURESTE	10 - 15	18 - 27
24,000	OESTE	5 - 10	9 - 18
30,000	OESTE	15 - 20	27 - 36

## ÁREA DEL VOLCÁN NEVADO DEL RUIZ

A lo largo de la jornada se estima cielo entre parcial y mayormente cubierto con predominio de tiempo seco.

El Servicio Geológico Colombiano reporta en nivel AMARILLO (III): CAMBIOS EN EL COMPORTAMIENTO DE LA ACTIVIDAD VOLCÁNICA. Lat: 4.89 Lon: -75.32

ELEVACIÓN (pies)	DIRECCIÓN	VELOCIDAD	
		NUDOS	Km/h
10,000	SURESTE	5 - 10	9 - 18
18,000	SURESTE	15 - 20	27 - 36
24,000	OESTE	5 - 10	9 - 18
30,000	OESTE	15 - 20	27 - 36

## ÁREA DEL COMPLEJO VOLCÁNICO CHILES-CERRO NEGRO DE MAYASQUER

En la mayor parte de la jornada se estima cielo parcialmente cubierto con tiempo seco, mientras que finalizando la tarde y en horas de la noche se espera aumento de nubosidad con precipitaciones entre ligeras y moderadas.

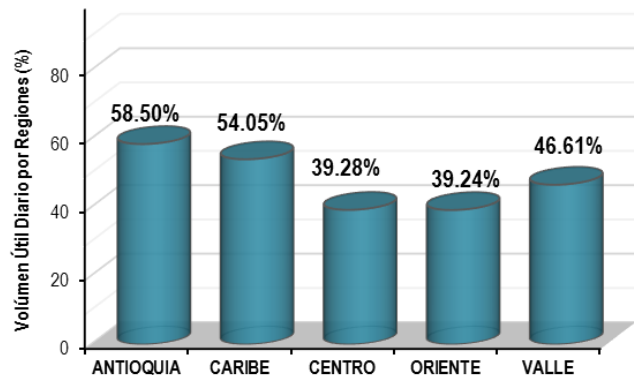
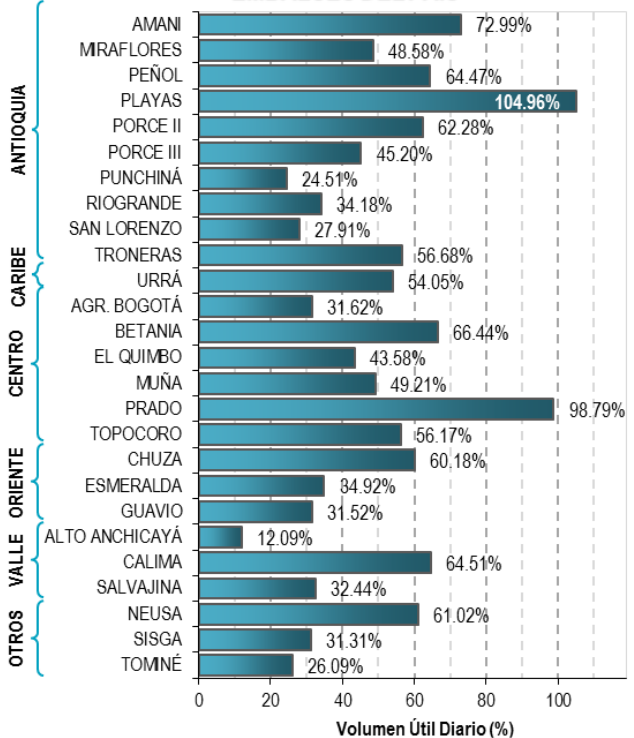
El Servicio Geológico Colombiano reporta en nivel AMARILLO (III): CAMBIOS EN EL COMPORTAMIENTO DE LA ACTIVIDAD VOLCÁNICA. Lat: 0.81-Lon:77.93 Lat: 0.76 Lon: -77.95

ELEVACIÓN (pies)	DIRECCIÓN	VELOCIDAD	
		NUDOS	Km/h
10,000	ESTE	5 - 10	9 - 18
18,000	ESTE	10 - 15	18 - 27
24,000	NOROESTE	10 - 15	18 - 27
30,000	NOROESTE	5 - 10	9 - 18

# ESTADO DE LOS EMBALSES

A continuación se relaciona el volumen útil diario de los principales embalses del país (expresado en porcentaje), de acuerdo con la información reportada por XM S.A. E.S.P en la siguiente dirección electrónica: <http://ido.xm.com.co/ido/SitePages/hidrologia.aspx?q=reservas>

## VOLUMEN ÚTIL DIARIO EN LOS PRINCIPALES EMBALSES DEL PAÍS



Para estar informado diariamente de lo que pasa con el **pronóstico del tiempo y las alertas.**

Síguenos en Twitter  
**@IDEAMColombia**



## PRECIPITACIONES

A continuación se relacionan los municipios donde en las últimas 24 horas se registraron precipitaciones iguales o superiores a 30.0 mm.

Se aclara que las precipitaciones indicadas en los municipios, realmente corresponden a aquellos puntos en los cuales el IDEAM tiene estaciones de monitoreo, pero no necesariamente quiere decir que el dato corresponda a las lluvias que se presentaron directamente sobre el área urbana en donde se concentra la mayor población. En ocasiones la estación sobre la cual se destaca el mayor valor de precipitación, a pesar de pertenecer al municipio, puede quedar alejada del centro poblado principal.

DEPARTAMENTO	MUNICIPIO
AMAZONAS	La Chorrera (31.5).
ANTIOQUIA	San Roque (40.0).
CASANARE	Chameza (83.5).
CHOCO	Quibdó (41.8).
META	Fuente De Oro (42.0), Cubarral (42.0), Acacias (30.0).
NORTE DE SANTANDER	Toledo (70.0).
PUTUMAYO	Mocoa (45.2).

Para estar informado diariamente de lo que pasa con el **pronóstico del tiempo y las alertas.**

Síguenos en Twitter  
**@IDEAMColombia**



## TEMPERATURAS MÁXIMAS

A continuación se relacionan los municipios donde en las últimas 24 horas se registraron temperaturas iguales o superiores a **35.0 °C**.

Se aclara que las temperaturas indicadas en los municipios, realmente corresponden a aquellos puntos en los cuales el IDEAM tiene estaciones de monitoreo, pero no necesariamente quiere decir que el dato corresponda a las temperaturas que se presentaron directamente sobre el casco urbano en donde se concentra la mayor población. En ocasiones la estación sobre la cual se destaca el mayor valor de temperatura, a pesar de pertenecer al municipio, puede quedar alejada del centro poblado principal.

DEPARTAMENTO	MUNICIPIO
<b>ANTIOQUIA</b>	Fredonia (38.2).
<b>BOLÍVAR</b>	Zambrano (38.0), Pinillos (36.8), Magangué (36.2), Arjona (36.0), María La Baja (35.2), El Carmen De Bolívar (35.0).
<b>CESAR</b>	Valledupar (38.8), Agustín Codazzi (37.4), Valledupar (37.0), Valledupar (36.7), Agustín Codazzi (36.4).
<b>CÓRDOBA</b>	Chima (36.5), Montería (35.8), Sahagún (35.6).
<b>CUNDINAMARCA</b>	Jerusalén (35.0).
<b>LA GUAJIRA</b>	Urumita (36.2), Manaure (35.2).
<b>MAGDALENA</b>	Pivijay (36.2), Santa Marta (35.0).
<b>SANTANDER</b>	Barrancabermeja (36.6), Barrancabermeja (36.2), Palmar (35.0).
<b>SUCRE</b>	Corozal (35.8), Sampúes (35.0).
<b>VICHADA</b>	Puerto Carreño (35.6).

# PRONÓSTICO METEOROLÓGICO

Jueves 08 y viernes 09 de marzo de 2018



REGIÓN	PRONÓSTICO
<p><b>SABANA DE BOGOTÁ</b></p>	<p><b>JUEVES.</b> En la tarde, se espera que el cielo presente condiciones de cielo entre parcial a mayormente nublado con predominio de tiempo seco, a excepción de los cerros orientales y suroriente de la capital, donde se esperan lloviznas. Para la noche, se prevé cielo entre parcial a mayormente cubierto, con probabilidad de lloviznas sobre el oriente de la capital.</p> <p><b>VIERNES.</b> En la madrugada se estima cielo entre parcial a mayormente nublado con posibilidad de lloviznas ligeras en diversos sectores de la capital, especialmente sobre el oriente de la capital. Para la mañana, condiciones de cielo parcialmente nublado con intervalos de sol y tiempo seco. No se descartan lloviznas ligeras a primeras horas de la jornada sobre el oriente. Durante la tarde se espera cielo parcialmente nublado con nubosidad sobre el oriente y norte del área, para el resto de la capital el predominio es de tiempo seco. En la noche, se espera condiciones de cielo parcialmente nublado con tiempo seco, a excepción del norte y oriente donde existe la probabilidad de lloviznas.</p>
<p><b>CARIBE</b></p>	<p><b>JUEVES.</b> En horas de la tarde son probables lluvias ligeras en el sur de Córdoba y Bolívar. Sobre la sierra nevada de Santa Marta se estima aumento de la nubosidad mientras en el resto de la región se espera tiempo seco con cielo entre parcial y ligeramente cubierto acompañados de amplios intervalos de sol. Para la noche y madrugada se estima cielo parcialmente cubierto con predominio de tiempo seco en la mayor parte de la región, salvo en el Córdoba, sur Bolívar y sectores del sur y centro del Cesar, donde se estima la mayor nubosidad con probabilidad de precipitaciones.</p> <p><b>VIERNES.</b> Durante gran parte de la jornada, prevalecerán las condiciones de tiempo seco con cielo parcialmente cubierto en amplios sectores de la región; sin embargo, son probables lluvias ligeras en la Sierra Nevada y en zonas sectorizadas del sur de Córdoba y Bolívar; particularmente en horas de la tarde y la noche.</p>
<p><b>ARCHIPIÉLAGO DE SAN ANDRÉS, PROVIDENCIA Y SANTA CATALINA</b></p>	<p><b>JUEVES.</b> Se prevé cielo ligeramente cubierto y soleado en la tarde. Para la noche se estima cielo ligeramente cubierto con predominio de tiempo seco.</p> <p><b>VIERNES.</b> A lo largo del archipiélago se estima predominen las condiciones de tiempo seco, el cielo permanecerá ligeramente cubierto.</p>
<p><b>MAR CARIBE</b></p>	<p><b>JUEVES.</b> Cielo entre ligero y parcialmente cubierto con predominio de tiempo seco en el área marítima nacional.</p> <p><b>VIERNES.</b> Se estima poca nubosidad con predominio de tiempo seco en el área; aunque la mayor nubosidad se estima hacia el occidente de la cuenca, especialmente en cercanías al litoral.</p>

Planeando tu día? Descarga YA y conoce...



Consúltalo a diario y únete a la Cultura del Pronóstico del IDEAM

Disponible para  



# PRONÓSTICO METEOROLÓGICO

Jueves 08 y viernes 09 de marzo de 2018



REGIÓN	PRONÓSTICO
ANDINA	<p><b>JUEVES.</b> Aumentará la nubosidad en la tarde con posibilidad de lluvias entre ligeras y moderadas en sectores Antioquia y sur de los santanderes. Lloviznas y/o lluvias ligeras en Boyacá, norte Risaralda y sur del Tolima. Para la noche se prevé se mantengan las precipitaciones de ligeras a moderadas al oriente de Antioquia, Santander y al oriente y sur de Norte de Santander. Lluvias de menor intensidad son previstas en sectores del occidente y centro-oriente de Boyacá, noroccidente y centro de Cundinamarca. El resto del área con tiempo seco y cielo entre parcial y mayormente cubierto.</p> <p><b>VIERNES.</b> A lo largo de la jornada se espera cielo mayormente cubierto con probabilidad de lluvias sectorizadas en Caldas, sur de los santanderes y occidente de Antioquia y Cundinamarca, particularmente en horas de la tarde y la noche. No se descartan algunas lloviznas en Tolima y Nariño.</p>
INSULAR PACÍFICO	<p><b>JUEVES.</b> En Malpelo predominará el tiempo seco con cielo parcialmente cubierto a lo largo de la jornada. En Gorgona se estima cielo mayormente cubierto con posibles lluvias ligeras en la madrugada.</p> <p><b>VIERNES.</b> Cielo entre parcial y mayormente cubierto con posibilidad de lloviznas en la noche para Gorgona. Aunque predominarán las condiciones de tiempo seco en Malpelo, no se descartan lluvias ligeras en la tarde.</p>
PACÍFICO	<p><b>JUEVES.</b> En la tarde son probables lluvias de ligeras a moderadas al suroccidente del Chocó. Precipitaciones más ligeras se esperan al oriente de Valles, sectores cercanos al litoral de Cauca, en el norte de Nariño y al norte del Chocó. En la noche las lluvias se concentrarán en suroccidente de Chocó, oriente de Valle. Lloviznas en límites entre Cauca y Nariño. En el resto de la región se estima tiempo seco con nubosidad variada.</p> <p><b>VIERNES.</b> Probabilidad de lluvias localizadas en el suroriente de Chocó y en el occidente de Valle y Cauca finalizando la tarde y en algunas horas de la noche.</p>
OCÉANO PACÍFICO	<p><b>JUEVES.</b> En el sector central del área, son posibles lluvias de carácter ligero en el sector central, particularmente en alta mar en la madrugada y primeras horas de la mañana.</p> <p><b>VIERNES.</b> Cielo entre parcial y mayormente cubierto con lluvias en horas de la noche en el litoral sur.</p>

Planeando tu día? Descarga YA y conoce...



Consúltalo a diario y únete a la Cultura del Pronóstico del IDEAM

Disponible para



# PRONÓSTICO METEOROLÓGICO



Jueves 08 y viernes 09 de marzo de 2018

REGIÓN	PRONÓSTICO
<p><b>ORINOQUIA</b></p>	<p><b>JUEVES.</b> Continuarán las lluvias en horas de la tarde con probabilidad de actividad eléctrica en sectores de Vichada, occidente del Meta, piedemonte y sectores del centro de Arauca e inmediaciones de la serranía de La Macarena. Se prevén lloviznas sobre el centro y oriente de Casanare y Arauca. En horas de la noche son posibles lluvias en el piedemonte y sectores del oriente de Arauca, inmediaciones de la serranía de La Macarena y norte de Vichada. Lloviznas al centro oriente de Meta, oriente de Casanare y centro y sur del Vichada.</p> <p><b>VIERNES.</b> Lloviznas y lluvias ligeras sectorizadas en Meta y Vichada en algunas horas de la mañana y la tarde; luego se estima tiempo seco con cielo parcialmente cubierto en amplios sectores de la región.</p>
<p><b>AMAZONIA</b></p>	<p><b>JUEVES.</b> En la tarde aumentará la nubosidad en gran parte de la región, con precipitaciones moderadas y localmente fuertes con probabilidad de actividad eléctrica en Caquetá, Putumayo y norte de Amazonas. Lluvias menos intensas sobre el occidente de Guainía, Guaviare y Vaupés. En la noche se estima disminución de nubosidad con probabilidad de lluvias localizadas en Guaviare, Caquetá y Putumayo. En Guainía y Amazonas se estiman lloviznas.</p> <p><b>VIERNES.</b> Son probables lluvias en zonas de Putumayo, Caquetá y occidente de Amazonas, especialmente en horas de la mañana y la tarde. En horas de la noche se estima disminución de nubosidad con probables lloviznas sobre el piedemonte.</p>

Planeando tu día?  
Descarga YA y conoce...



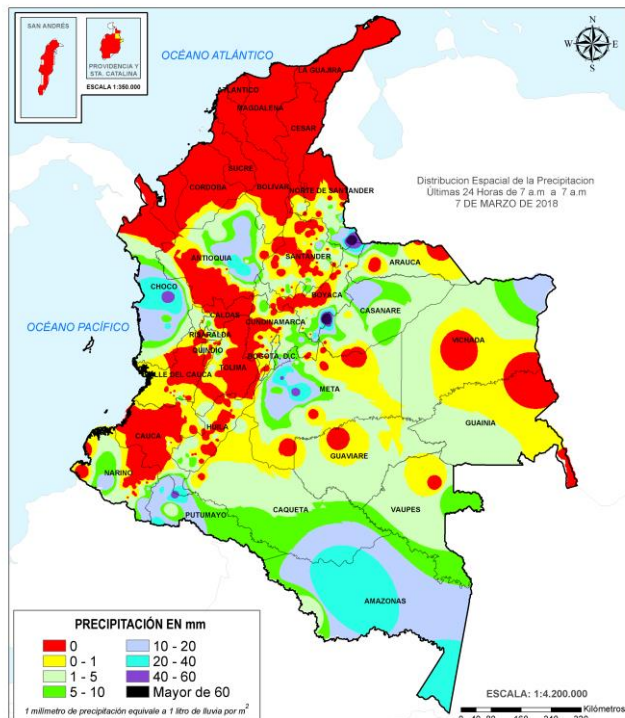
Consúltalo a diario y únete a la Cultura del Pronóstico del IDEAM

Disponible para  

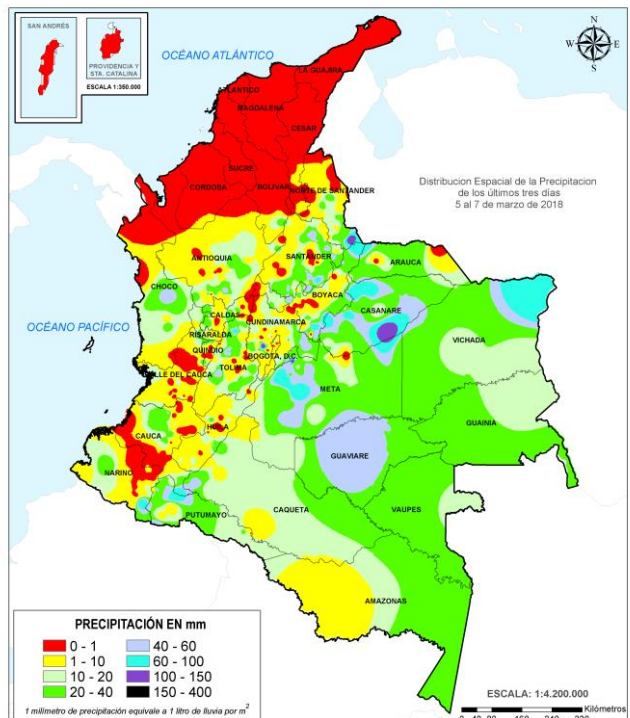


# MAPAS DE PRECIPITACIÓN

Precipitación diaria: desde las 7:00 a. m. del día miércoles 07 de marzo hasta las 7:00 a. m. del día jueves 08 de marzo de 2018.



Precipitación de los últimos 3 días: desde las 7:00 a. m. del día lunes 05 de marzo hasta las 7:00 a. m. del día jueves 08 de marzo de 2018.



## ALERTAS VIGENTES E INFORMACIÓN ADICIONAL

Para mayor información sobre el pronóstico del estado del tiempo, informes técnicos diarios, comunicados especiales, mapas diarios de temperaturas máximas y mínimas e información diaria de precipitación se sugiere consultar los siguientes enlaces:

- [MAPA DIARIO DE TEMPERATURA MÁXIMA.](#)
- [MAPA DIARIO DE TEMPERATURA MÍNIMA.](#)
- [INFORMACIÓN DIARIA DE PRECIPITACIÓN Y TEMPERATURA DE LOS PRINCIPALES AEROPUERTOS DEL PAÍS.](#)
- [MOSAICO MAPAS DE PRECIPITACIÓN DIARIA EN MILÍMETROS.](#)

# ALERTAS POR NIVELES DE LOS RÍOS

## REGIÓN ANDINA

### SITIOS PARA LOS CUALES SE GENERA LA ALERTA

#### ALERTA NARANJA

#### PROBABILIDAD DE CRECIENTES SÚBITAS EN LOS NIVELES DE LOS RÍOS DE LA CUENCA DEL RÍO LEBRIJA.

Debido a las precipitaciones registradas en las últimas horas, especialmente a la altura de las estaciones localizadas en los municipios de Piedecuesta y Tona, se prevé incrementos moderados de los ríos Tona y Suratá, así como de sus principales afluentes. Adicionalmente se prevé la ocurrencia crecientes súbitas en las cuencas alta y media de los ríos Carare, Sogamoso, de Oro y Lebrija, e igualmente ascensos moderados del río Chicamocha.

#### PROBABILIDAD DE INCREMENTOS SÚBITOS EN LOS NIVELES DE LOS RÍOS DEL DEPARTAMENTO DEL HUILA.

Continúa la alerta por las precipitaciones de variada intensidad que se registraron en el departamento del Huila en los últimos días. El IDEAM recomienda a la población en general estar atentos al aumento del nivel en los ríos Baché, Páez, Juncal, Yaguará, Íquira, Neiva, Fortalecillas y Ceibas, entre otros ríos directos al Magdalena en la parte alta.

#### PROBABILIDAD DE CRECIENTES SÚBITAS EN LOS RÍOS DE MONTAÑA DEL DEPARTAMENTO DE ANTIOQUIA.

Como resultado del incremento de las precipitaciones en diferentes sectores del res del departamento de Antioquia, se presentan ascensos importantes en los niveles de los ríos de montaña especialmente en los ríos Nechí, San Bartolo, Nare y La Miel. El IDEAM recomienda a la población en general estar atentos ante posibles incrementos súbitos en los niveles de estos ríos.

# ALERTAS POR NIVELES DE LOS RÍOS

## REGIÓN ORINOQUIA

### SITIOS PARA LOS CUALES SE GENERA LA ALERTA

**ALERTA AMARILLA**

#### **PROBABILIDAD DE INCREMENTO DE NIVELES EN LOS RÍOS HUMEA, GUACAVIA Y GUATIKUÍA.**

Se prevé que durante la jornada continúen los ascensos moderados de los niveles del río Meta y de varios de sus afluentes, especialmente en la parte alta (estribaciones del piedemonte llanero). Se previene a los pobladores de Puerto López permanecer atentos ante la eventualidad de crecidas lentas, debido a que se pronostica la reactivación de las lluvias en el sector. Igualmente es importante que los pobladores de zonas ribereñas bajas del río Ariari y en la cuenca alta del río Aguasclaras (afluente del río Ariari, aguas arriba de Cubarral) hasta las zonas bajas de las riberas de los ríos Guejar, Guape y Grande, estar pendientes, debido a que la tendencia es de incremento en sus niveles. Similar precaución es para sectores bajos del río Guatiquía (especial atención para sectores urbanos de Villavicencio). También se presentaron incrementos importantes de los niveles del río Humea y del río Upía.

#### **PROBABILIDAD DE INCREMENTOS DE NIVELES EN EL RÍO GUAVIARE (CUENCA ALTA).**

Se mantiene esta alerta dadas las fuertes lluvias que se han registrado en la zona, las cuales podrían aumentar los niveles del río y afluentes en la cuenca alta del río Guaviare. El IDEAM recomienda a las autoridades de Gestión del Riesgo Local y a la población en general permanezcan atentos al comportamiento de los niveles de estos ríos especialmente en el municipio de San José del Guaviare.

#### **PROBABILIDAD DE INCREMENTOS SÚBITOS DE NIVELES EN EL CAUCE PRINCIPAL DEL RÍO ARAUCA EN LAS CUENCAS ALTA Y MEDIA INCLUYENDO SUS APORTANTES.**

Se mantiene esta alerta dado al registro de lluvias en la zona para la noche de ayer, que podría generar crecientes súbitas los niveles de los ríos aportantes (como los ríos Bojabá, Cobaría, Banadía y Margua) e incrementos en el nivel del cauce principal del río Arauca. El IDEAM recomienda a las autoridades de Gestión del Riesgo Local y a la población en general permanezcan atentos al comportamiento de los niveles de estos ríos.

#### **PROBABILIDAD DE INCREMENTOS SÚBITOS DE NIVELES EN LOS RÍOS CRAVO SUR, PAUTO Y CUSIANA.**

Se disminuye el nivel de esta alerta por la disipación de lluvias en la zona, sin embargo estas precipitaciones podrían aumentar los niveles de los ríos y afluentes de las cuencas de los ríos Cravo Sur, Pauto y Cusiana. El IDEAM recomienda a las autoridades de Gestión del Riesgo Local y a la población en general permanezcan atentos al comportamiento de los niveles de estos ríos.

# ALERTAS POR NIVELES DE LOS RÍOS

## REGIÓN ANDINA

### SITIOS PARA LOS CUALES SE GENERA LA ALERTA

#### PROBABILIDAD DE CRECIENTES SÚBITAS EN LOS NIVELES DE LOS RÍOS DE LA CUENCA DEL RÍO CARARE, OPÓN Y SUAREZ.

Los niveles se han incrementado moderadamente en las cuencas de los ríos Carare, Opón y Suarez, producto de las lluvias de variada intensidad de días anteriores. El IDEAM recomienda a las autoridades locales y pobladores estar atentos al comportamiento de los niveles de estos ríos.

**ALERTA  
 AMARILLA**

#### SE PREVÉ CRECIENTES SÚBITAS EN LOS RÍOS DE LA REGIÓN DEL CATATUMBO

Se mantiene esta alerta dadas las lluvias de variada intensidad que se han registrado sobre amplios sectores del departamento Norte de Santander durante el día de ayer, las cuales pueden ocasionar incrementos súbitos sobre las corrientes ubicadas en la vertiente del Catatumbo. El IDEAM hace un llamado de atención para que pobladores ribereños y autoridades locales mantengan atento seguimiento al comportamiento de los niveles especialmente de los ríos Algodonal, Pamplonita, Zulia, Zulasquilla, Táchira, Tarra, Tibú y Sardinata, debido a que se pronostica que las precipitaciones se mantengan durante los próximos días. Especial atención en la cuenca del río Zulia.

## REGIÓN AMAZÓNICA

### SITIOS PARA LOS CUALES SE GENERA LA ALERTA

#### PROBABILIDAD DE INCREMENTO SÚBITO EN EL NIVEL DE LA CUENCA ALTA DEL RÍO CAQUETÁ.

Se mantiene la alerta, debido que los niveles de los cauces como el Mulato y Sangoyaco, entre otros presentan moderada tendencia al ascenso. Aunque las lluvias registradas no han sido de mayor intensidad, se esperan persistan el día de hoy. El IDEAM recomienda a las autoridades de Gestión del Riesgo local y a la población en general permanezcan atentos al comportamiento de los niveles de estos ríos.

**ALERTA  
 AMARILLA**

#### PROBABILIDAD DE INCREMENTO SÚBITO EN EL NIVEL DEL RÍO GUAYAS Y ORTEGUAZA, (PIEDEMONTE CAQUETEÑO).

En las últimas horas se han registrado lluvias en el piedemonte del Caquetá, y esto ayuda a mantener saturado los suelos en su cuenca alta, lo que podría generar incrementos en los niveles de los ríos Caraño, Hacha y Pescado (afluentes del río Orteguaza), la quebrada La Perdiz y demás corrientes que descienden del piedemonte caqueteño. El IDEAM recomienda a las autoridades de Gestión del Riesgo Local y a la población en general permanezcan atentos al comportamiento de los niveles de estos ríos

# ALERTAS POR AMENAZAS DE DESLIZAMIENTO

**ALERTA ROJA:**

Amenaza alta a muy alta por deslizamientos de tierra detonados por lluvias, localizados en los siguientes municipios:

**ALERTA NARANJA:**

Amenaza moderada por deslizamientos de tierra detonados por lluvias, localizados en los siguientes municipios:

REGIÓN ANDINA	
ALERTA NARANJA	<b>SITIOS PARA LOS CUALES SE GENERA LA ALERTA</b>
	<b>CUNDINAMARCA:</b> El Colegio, Granada y San Antonio de Tequendama.
	<b>TOLIMA:</b> Dolores. <b>NORTE DE SANTANDER:</b> Chitagá y Toledo.

REGIÓN DE LA ORINOQUIA	
ALERTA NARANJA	<b>CASANARE:</b> Chámeza y Támara.
	<b>META:</b> Acacias, Cubarral y Villavicencio.

REGIÓN DE LA AMAZONIA	
ALERTA NARANJA	<b>PUTUMAYO:</b> Mocoa.

REGIÓN ANDINA	
ALERTA AMARILLA	<b>SITIOS PARA LOS CUALES SE GENERA LA ALERTA</b>
	<b>ANTIOQUIA:</b> , Abejorral, Amagá, Andes, Angelópolis, Anorí, Argelia, Armenia, Briceño, Caldas, Campamento, Cañasgordas, Caracolí, Caramanta, Ciudad Bolívar, Concordia, Dabeiba, Ebéjico, Fredonia, Frontino, Giraldo, Heliconia, Ituango, La Ceja, La Pintada, La Unión, Maceo, Medellín, Montebello, Nariño, Puerto Berrío, Puerto Nare, Puerto Triunfo, Salgar, San Carlos, San Francisco, San Luis, Santa Bárbara, Santa Fe de Antioquia, Sonsón, Sopetrán, Tarazá, Tarso, Toledo, Uramita, Urrao, Valdivia, Venecia, Yarumal y Yolombó.

# ALERTAS POR AMENAZAS DE DESLIZAMIENTO

**ALERTA ROJA:**

Amenaza alta a muy alta por deslizamientos de tierra detonados por lluvias, localizados en los siguientes municipios:

**ALERTA NARANJA:**

Amenaza moderada por deslizamientos de tierra detonados por lluvias, localizados en los siguientes municipios:

## REGIÓN ANDINA

### SITIOS PARA LOS CUALES SE GENERA LA ALERTA

**ALERTA AMARILLA**

**BOYACÁ:** Aquitania, Berbeo, Betéitiva, Buenavista, Chinavita, Chita, Coper, Corrales, Cubará, Gámeza, Guicán, La Victoria, Labranzagrande, Maripí, Miraflores, Mongua, Muzo, Otanche, Pachavita, Páez, Pauna, Paz de Rio, Pesca, Puerto Boyacá, Quípama, Rondón, San Pablo de Borbur, Socotá, Sogamoso, Tasco, Tibaná, Tópaga, Turmequé, Umbita y Ventaquemada.

**CALDAS:** Aguadas, Chinchiná, Filadelfia, La Merced, Manizales, Manzanares, Marmato, Marulanda, Neira, Pácora, Pensilvania, Salamina, Samaná, Supia y Villamaria.

**CUNDINAMARCA:** Agua de Dios, Albán, Anapoima, Anolaima, Apulo, Arbeláez, Beltrán, Bituima, Bogotá, D.C., Bojacá, Cabrera, Cachipay, Caparrapí, Cáqueza, Carmen de Carupa, Chaguaní, Chipaque, Chocontá, Cucunubá, El Peñón, El Rosal, Facatativá, Fosca, Fusagasugá, Gachetá, Gama, Guaduas, Guatavita, Guayabal de Síquima, Guayabetal, Gutiérrez, Jerusalén, La Calera, La Mesa, La Palma, La Peña, La Vega, Lenguaque, Machetá, Medina, Nilo, Nimaima, Nocaima, Pacho, Paime, Pandi, Pasca, Pulí, Quebradanegra, Quetame, Quipile, Ricaurte, San Bernardo, San Cayetano, San Francisco, San Juan de Rioseco, Sasaima, Sesquilé, Sibaté, Sylvania, Soacha, Subachoque, Suesca, Supatá, Sutatausa, Tabio, Tausa, Tena, Tibacuy, Tocaima, Topaipí, Ubalá, Utica, Venecia, Vergara, Vianí, Villagómez, Villapinzón, Villeta, Viotá, Yacopí, Zipacón y Zipaquirá.

**HUILA:** Aipe, La Plata y Neiva.

**NORTE DE SANTANDER:** Ábrego, Cácosta, Chinácota, Cucutilla, Durania, El Zulia, Gramalote, Hacarí, Labateca, Lourdes, Pamplona, Salazar, San Calixto, Sardinata, Silos, Teorama y Villa Caro.

**QUINDÍO:** Córdoba, Calarcá, Génova y Salento.

**RISARALDA:** Santa Rosa De Cabal.

**SANTANDER:** Bolivar, Carcasí, Florián, La Belleza y Sucre.

**TOLIMA:** Alpujarra, Anzoátegui, Armero (Guayabal), Ataco, Cajamarca, Carmen de Apicalá, Casabianca, Chaparral, Cunday, Falan, Fresno, Herveo, Ibagué, Icononzo, Lérída, Líbano, Mariquita, Melgar, Murillo, Natagaima, Palocabildo, Planadas, Prado, Purificación, Rioblanco, Roncesvalles, San Antonio, Villahermosa y Villarrica.

# ALERTAS POR AMENAZAS DE DESLIZAMIENTO

**ALERTA ROJA:**

Amenaza alta a muy alta por deslizamientos de tierra detonados por lluvias, localizados en los siguientes municipios:

**ALERTA NARANJA:**

Amenaza moderada por deslizamientos de tierra detonados por lluvias, localizados en los siguientes municipios:

## REGIÓN PACÍFICO

### SITIOS PARA LOS CUALES SE GENERA LA ALERTA

**ALERTA AMARILLA**

**CAUCA:** Almaguer, Bolívar, Buenos Aires, Caldono, Corinto, El Tambo, Inzá, Jambaló, La Sierra, La Vega, López, Miranda, Páez (Belalcázar), Rosas, Santa Rosa, Silvia, Suárez, Toribío y Totoró.  
**CHOCÓ:** Bahía Solano (Mutis), El Carmen y Sipí.  
**NARIÑO:** Albán (San José), Buesaco, Cumbitara, Linares y Samaniego.  
**VALLE DEL CAUCA:** Bolívar, Buenaventura, Buga, Bugalagrande, Calima (El Darién), Dagua, El Cerrito, El Dovio, Palmira, San Pedro, Sevilla, Tuluá y Versalles.

## REGIÓN DE LA ORINOQUÍA

### SITIOS PARA LOS CUALES SE GENERA LA ALERTA

**ALERTA AMARILLA**

**CASANARE:** La Salina, Paz de Ariporo y Pore.  
**META:** El Castillo.

## REGIÓN DE LA AMAZONIA

### SITIOS PARA LOS CUALES SE GENERA LA ALERTA

**ALERTA AMARILLA**

**CAQUETÁ:** Belén de Los Andaquíes y Morelia.

# ALERTAS POR AMENAZAS DE DESLIZAMIENTO

**ALERTA ROJA:**

Amenaza alta a muy alta por deslizamientos de tierra detonados por lluvias, localizados en los siguientes municipios:

**ALERTA NARANJA:**

Amenaza moderada por deslizamientos de tierra detonados por lluvias, localizados en los siguientes municipios:

## SECTORES VIALES

### SECTORES VIALES IDENTIFICADOS CON POTENCIALIDAD DE DESLIZAMIENTOS DE TIERRA, EN LOS CUALES GENERAN ALERTAS

DEPARTAMENTO	SECTOR VIAL
ARAUCA	La Lejía - Saravena
BOYACÀ	La Lejía - Saravena
CUNDINAMARCA	Bogotá (El Portal) - Villavicen
META	Bogotá (El Portal) - Villavicencio Pipiral - Villavicencio
NORTE DE SANTANDER	La Lejía - Saravena



# ALERTAS POR AMENAZAS DE INCENDIOS DE LA COBERTURA VEGETAL

## ALERTA ROJA:

Amenaza Alta o muy alta de ocurrencia de incendios de la cobertura vegetal en zonas de bosques, cultivos y pastos, localizados en los siguientes municipios y sectores aledaños:

## ALERTA NARANJA:

Amenaza moderada de ocurrencia de incendios de la cobertura vegetal en zonas de bosques, cultivos y pastos, localizados en los siguientes municipios y sectores aledaños:

## REGIÓN CARIBE

### SITIOS PARA LOS CUALES SE GENERA LA ALERTA

ALERTA  
ROJA

**ATLÁNTICO:** Piojó.

**BOLÍVAR:** Cartagena de Indias, El Carmen De Bolívar, Santa Catalina, Santa Rosa del Sur, Turbaco, Turbana.

**CESAR:** Agustín Codazzi, Becerrill, Chimichagua, El Copey, El Paso, La Gloria, La Jagua de Ibirico, La Paz, Manaure Balcón del Cesar, Pailitas, Pelaya, Pueblo Bello, San Diego, Tamalameque, Valledupar.

**CÓRDOBA:** Montelíbano, Moñitos, San Bernardo del Viento.

**LA GUAJIRA:** Albania, Dibulla, El Molino, Fonseca, La Jagua del Pilar, Maicao, Riohacha, San Juan del Cesar, Uribia, Urumita, Villanueva.

**MAGDALENA:** Aracataca, Ariguaní (El Difícil), Fundación, Pijiño del Carmen, Santa Ana, Santa Marta, Sitionuevo.

## REGIÓN CARIBE

### SITIOS PARA LOS CUALES SE GENERA LA ALERTA

ALERTA  
NARANJA

**ATLÁNTICO:** Barranquilla.

**BOLÍVAR:** Arjona, Simití, Zambrano.

**CESAR:** Bosconia.

**CÓRDOBA:** Tierralta, Valencia.

**MAGDALENA:** Sabanas de San Angel.

**SUCRE:** San Onofre.

*Especial atención en los Parques Nacionales Naturales Macuira ,Sierra Nevada de Santa Marta..*

# ALERTAS POR AMENAZAS DE INCENDIOS DE LA COBERTURA VEGETAL

## ALERTA ROJA:

Amenaza Alta o muy alta de ocurrencia de incendios de la cobertura vegetal en zonas de bosques, cultivos y pastos, localizados en los siguientes municipios y sectores aledaños:

## ALERTA NARANJA:

Amenaza moderada de ocurrencia de incendios de la cobertura vegetal en zonas de bosques, cultivos y pastos, localizados en los siguientes municipios y sectores aledaños:

## REGIÓN ANDINA

### SITIOS PARA LOS CUALES SE GENERA LA ALERTA

#### ALERTA NARANJA

**ANTIOQUIA:** Abriaquí, Apartadó, Carepa, Chigorodó, Copacabana, Girardota, Necoclí, Támesis, Turbo.

**BOYACÁ:** Chivatá, Cómbita, Oicatá, Siachoque, Susacón, Toca, Tunja, Tuta.

**CUNDINAMARCA:** Fómeque, Guachetá, Ubaque.

**NORTE DE SANTADER:** Convención, El Carmen, Ocaña.

**VALLE DEL CAUCA:** Ginebra, Guacarí.

*Especial atención en los Parques Nacionales Naturales Catatumbo-Bari, Guanenta y Tama.*

# ALERTAS METEOMARINA

## MAR CARIBE

### ALERTA NARANJA

#### OLEAJE Y VIENTO.

En el centro del Mar Caribe colombiano incluido las áreas marinas cercanas al litoral de Atlántico, Bolívar, Magdalena, y sectores de La Guajira, prevén vientos con velocidades entre 15 a 30 nudos (27 Km/h - 55 Km/h), con ráfagas mayores hasta 35 nudos (64km/h) y la altura del oleaje oscilará entre 2.5 a 3.5 m siendo las mas intensas durante la noche. Por lo anterior, se recomienda a habitantes costeros, turistas en playa y embarcaciones de poco calado estar atentos a la evolución de las condiciones meteorológicas y consultar con las Capitanías de puerto antes de zarpar.

## MAR CARIBE

### ALERTA AMARILLA

#### PLEAMAR.

Hasta el próximo 14 de marzo, el nivel del mar se verá influenciado por una de las pleamares más significativas del mes en el centro del Caribe colombiano. Se recomienda a los habitantes costeros y operadores de embarcaciones menores y de poco calado estar atentos a la evolución del fenómeno.

°C: grados Celsius

m: metros

mm: milímetros

msnm: metros sobre nivel del mar

Km/h: kilómetros por hora

HLC: hora local colombiana

GOES: Geostationary Operational Environmental Satellites (Satélite Geoestacionario Operacional Ambiental).

GOES-16 es el designado GOES-Este, localizado en 75° W sobre el ecuador geográfico.

PNN: Parque Nacional Natural

SFF: Santuario de Fauna y Flora



**ALERTA ROJA. PARA TOMAR ACCIÓN** Advierte al Sistema Nacional de Gestión del Riesgo de Desastres sobre el peligro de un fenómeno y sus efectos adversos sobre la población. Se emite una alerta sólo cuando la identificación de un evento extraordinario indique la amenaza inminente y cuando la gravedad del fenómeno requiera atención prioritaria de los comités departamentales y locales.



**ALERTA NARANJA. PARA PREPARARSE** Indica la amenaza de un fenómeno. No implica riesgo inmediato por lo que es catalogado como un mensaje para informarse y prepararse. El aviso implica vigilancia continua ya que las condiciones son propicias para el desarrollo de un suceso natural.



**ALERTA AMARILLA. PARA INFORMARSE** Se emite cuando las condiciones hidrometeorológicas son favorables para la ocurrencia de un fenómeno natural y pueden aumentar el riesgo según los pronósticos. Por sus características, este nivel está encaminado a informar.

**CONDICIONES NORMALES** Indica que no existe ninguna clase de alerta para la región o zona mencionada.

**OMAR FRANCO** | Director General

**CHRISTIAN EUSCÁTEGUI** | Jefe Oficina del Servicio de Pronósticos y Alertas

**Profesionales de Turno:**

Tatiana Rodríguez, Mirovan Sverko, Alberto Pardo, Viviana Chivatá, Sonia Bermúdez, Mauricio Torres y Carlos Mauricio Merchán.

<http://www.ideam.gov.co>

Correos electrónicos: [servicio@ideam.gov.co](mailto:servicio@ideam.gov.co), [alertas@ideam.gov.co](mailto:alertas@ideam.gov.co)

Calle 25D # 96B – 70, Piso 3. Bogotá, D.C., Colombia.

Teléfono: 3075625 Ext. 1334–1336.

**Síguenos en:**

