

INFORME TÉCNICO DIARIO N° 069

El IDEAM comunica al Sistema Nacional de Gestión del Riesgo (SNGR) y al Sistema Nacional Ambiental (SINA).

Bogotá D. C., sábado 10 de marzo de 2018.

Hora de actualización:
12:00 p. m.



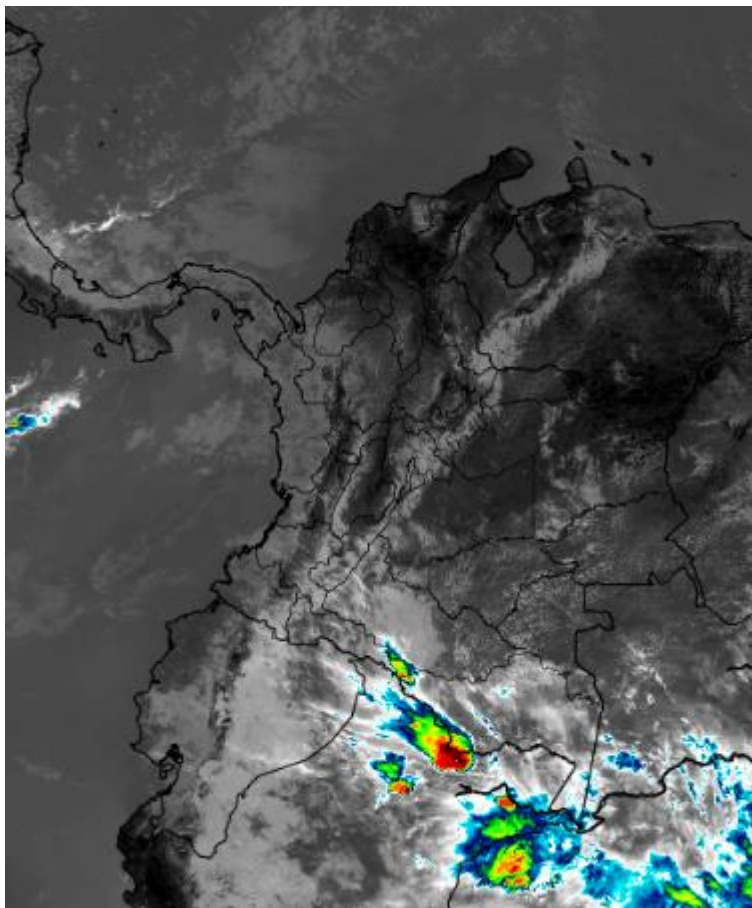
CONDICIONES HIDROMETEOROLÓGICAS ACTUALES

Durante las últimas horas, se observó un descenso significativo de la nubosidad y las precipitaciones en el territorio nacional; sin embargo, se mantiene la mayor nubosidad y lluvias en diversos sectores de la región Amazónica y Pacífica.

Para hoy, se prevé lluvias de variada intensidad y persistentes en diversos sectores de la región Amazónica; lluvias moderadas en Chocó, Occidente de Antioquia y sur de Santander. Lluvias ligeras en el sur de la región Caribe y occidente de Cundinamarca.

IMAGEN SATELITAL

Canal Infrarrojo - GOES16 | 10 de marzo de 2018 | 11:15 a. m.



Consulte todos los días el pronóstico del tiempo y las alertas hidrometeorológicas vigentes del IDEAM, en un formato de calidad. Alrededor de las 7:30 a. m. está a disposición del público en www.ideam.gov.co.

Se puede ver también en dispositivos móviles **AQUÍ**





LO MÁS DESTACADO

LLUVIAS REGISTRADAS EN LAS ÚLTIMAS 24 HORAS

- En las últimas 24 horas se registró un descenso considerable en la cantidad de precipitación acumulada en el país; las lluvias fueron ligeras y se ubicaron en sectores del sur de la Amazonía, centro y norte de la región Andina y norte de la región Pacífica. La mayor precipitación se presentó en el municipio de **La Chorrera (Amazonas)**, con **56.0 mm**.

ALERTA ROJA

- Por alta posibilidad de ocurrencia de incendios de la cobertura vegetal en zonas de bosques, cultivos y pastos localizados en varios municipios de la región Caribe.

ALERTA NARANJA

- Por moderada posibilidad de ocurrencia de incendios de la cobertura vegetal en zonas de bosques, cultivos y pastos localizados en sectores de las regiones Caribe y Andina
- Por probabilidad moderada de deslizamientos de tierra detonados por lluvias, en sectores inestables o de alta pendiente, localizados en algunos municipios de Norte de Santander y Casanare
- Por oleaje y viento en el mar Caribe.

ALERTA AMARILLA

- Por probabilidad baja de incrementos súbitos en los niveles de algunos ríos de los siguientes departamentos de Antioquia Huila, y Tolima, cuenca alta del río Caquetá, río Guayas y Orteguzza, cuenca alta y media del río Arauca, ríos del piedemonte de Meta y del Casanare, afluentes al río Baudó y cuenca alta y media del río Atrato.
- Por probabilidad baja de deslizamientos de tierra detonados por lluvias, en sectores inestables o de alta pendiente, localizados en áreas de las regiones Andina, Pacífica, Orinoquia y Amazonia.
- Por pleamar en el mar Caribe y también en el Océano Pacífico.

PRONÓSTICO CONDICIONES METEOROLÓGICAS ESPECIALES

ÁREA DEL VOLCÁN GALERAS

A lo largo de la jornada se estima cielo entre parcial y mayormente cubierto con predominio de tiempo seco.

El SERVICIO GEOLÓGICO COLOMBIANO reporta en nivel AMARILLO (III): CAMBIOS EN EL COMPORTAMIENTO DE LA ACTIVIDAD VOLCÁNICA. Lat:2.55 Lon:-77.37

ELEVACIÓN (pies)	DIRECCIÓN	VELOCIDAD	
		NUDOS	Km/h
10,000	ESTE	15 - 20	27 - 36
18,000	ESTE	15 - 20	27 - 36
24,000	OESTE	20 - 25	36 - 45
30,000	SUROESTE	20 - 25	36 - 45

ÁREA DEL VOLCÁN NEVADO DEL HUILA

A lo largo de la jornada se estima cielo entre parcial y mayormente cubierto con predominio de tiempo seco.

El SERVICIO GEOLÓGICO COLOMBIANO reporta en nivel AMARILLO (III): CAMBIOS EN EL COMPORTAMIENTO DE LA ACTIVIDAD VOLCÁNICA. Lat:2.80 Lon:-76.05

ELEVACIÓN (pies)	DIRECCIÓN	VELOCIDAD	
		NUDOS	Km/h
10,000	ESTE	10 - 15	18 - 27
18,000	ESTE	10 - 15	18 - 27
24,000	OESTE	10 - 15	18 - 27
30,000	SUROESTE	10 - 15	18 - 27

ÁREA DEL VOLCÁN CERRO MACHÍN

En las horas de la mañana se prevé tiempo seco. Después del mediodía se incrementará la nubosidad con precipitaciones.

El SERVICIO GEOLÓGICO COLOMBIANO reporta en nivel AMARILLO (III): CAMBIOS EN EL COMPORTAMIENTO DE LA ACTIVIDAD VOLCÁNICA. Lat:4.80 Lon:-76.62

ELEVACIÓN (pies)	DIRECCIÓN	VELOCIDAD	
		NUDOS	Km/h
10,000	SURESTE	5 - 10	9 - 18
18,000	SURESTE	10 - 15	18 - 27
24,000	OESTE	20 - 25	36 - 45
30,000	OESTE	20 - 25	36 - 45

ÁREA DEL VOLCÁN NEVADO DEL RUIZ

A lo largo de la jornada se estima cielo entre parcial y mayormente cubierto con predominio de tiempo seco.

El SERVICIO GEOLÓGICO COLOMBIANO reporta en nivel AMARILLO (III): CAMBIOS EN EL COMPORTAMIENTO DE LA ACTIVIDAD VOLCÁNICA. Lat:4.89 Lon:-75.32

ELEVACIÓN (pies)	DIRECCIÓN	VELOCIDAD	
		NUDOS	Km/h
10,000	SURESTE	5 - 10	9 - 18
18,000	SURESTE	15 - 20	27 - 36
24,000	OESTE	10 - 15	18 - 27
30,000	OESTE	20 - 25	36 - 45

ÁREA DEL COMPLEJO VOLCÁNICO CHILES-CERRO NEGRO DE MAYASQUER

En las horas de la mañana se prevé tiempo seco. Después del mediodía se incrementará la nubosidad con precipitaciones.

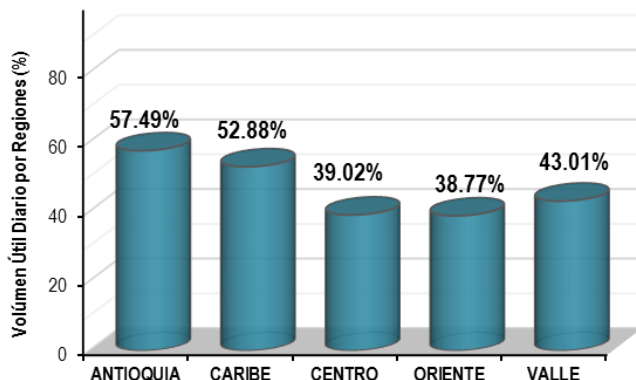
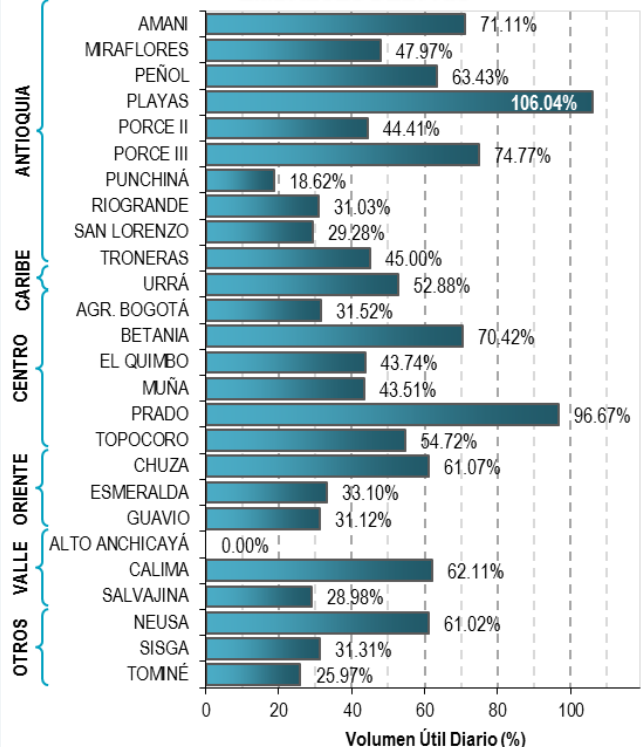
El SERVICIO GEOLÓGICO COLOMBIANO reporta en nivel AMARILLO (III): CAMBIOS EN EL COMPORTAMIENTO DE LA ACTIVIDAD VOLCÁNICA. Lat:0.81-Lon:77.93 Lat:0.76 Lon:-77.95

ELEVACIÓN (pies)	DIRECCIÓN	VELOCIDAD	
		NUDOS	Km/h
10,000	ESTE	5 - 10	9 - 18
18,000	ESTE	10 - 15	18 - 27
24,000	NOROESTE	20 - 25	36 - 45
30,000	SUROESTE	20 - 25	36 - 45

ESTADO DE LOS EMBALSES

A continuación se relaciona el volumen útil diario de los principales embalses del país (expresado en porcentaje), de acuerdo con la información reportada por XM S.A. E.S.P en la siguiente dirección electrónica: <http://ido.xm.com.co/ido/SitePages/hidrologia.aspx?q=reservas>

VOLUMEN ÚTIL DIARIO EN LOS PRINCIPALES EMBALSES DEL PAÍS



Para estar informado diariamente de lo que pasa con el **pronóstico del tiempo y las alertas.**

Síguenos en Twitter
@IDEAMColombia



PRECIPITACIONES

A continuación se relacionan los municipios donde en las últimas 24 horas se registraron precipitaciones iguales o superiores a 10.0 mm.

Se aclara que las precipitaciones indicadas en los municipios, realmente corresponden a aquellos puntos en los cuales el IDEAM tiene estaciones de monitoreo, pero no necesariamente quiere decir que el dato corresponda a las lluvias que se presentaron directamente sobre el área urbana en donde se concentra la mayor población. En ocasiones la estación sobre la cual se destaca el mayor valor de precipitación, a pesar de pertenecer al municipio, puede quedar alejada del centro poblado principal.

DEPARTAMENTO	MUNICIPIO
AMAZONAS	La Chorrera (56), Leticia (16),
CAQUETA	Solano (10,5),
CHOCO	Bahía Solano (18), Quibdó (11,8),
CUNDINAMARCA	Gutiérrez (10,7),
META	Cubarral (18), Villavicencio (16), Acacias (10), El Dorado (10),
NORTE DE SANTANDER	Toledo (11),
SANTANDER	Guavata (29,6), Suaita (10,1),

Para estar informado diariamente de lo que pasa con el **pronóstico del tiempo y las alertas.**

Síguenos en Twitter
@IDEAMColombia



TEMPERATURAS MÁXIMAS

A continuación se relacionan los municipios donde en las últimas 24 horas se registraron temperaturas iguales o superiores a 35.0 °C.

Se aclara que las temperaturas indicadas en los municipios, realmente corresponden a aquellos puntos en los cuales el IDEAM tiene estaciones de monitoreo, pero no necesariamente quiere decir que el dato corresponda a las temperaturas que se presentaron directamente sobre el casco urbano en donde se concentra la mayor población. En ocasiones la estación sobre la cual se destaca el mayor valor de temperatura, a pesar de pertenecer al municipio, puede quedar alejada del centro poblado principal.

DEPARTAMENTO	MUNICIPIO
ANTIOQUIA	Fredonia (36,2),
ARAUCA	Arauca (35,1),
BOLIVAR	Magangué (36,4), Arjona (36,2), María La Baja (35),
CESAR	Agustín Codazzi (39,2), Valledupar (39,2), Valledupar (38,6), Valledupar (38,2), Agustín Codazzi (37),
CORDOBA	Chima (35,4), Lórica (35), Ciénaga De Oro (35),
CUNDINAMARCA	Jerusalén (37,2),
HUILA	Villavieja (35,4), Neiva (35,1),
LA GUAJIRA	Urumita (37,4), Riohacha (36),
SANTANDER	Capitanejo (37,4), Barrancabermeja (36,2), Barrancabermeja (36,1), Palmar (36),
SUCRE	Corozal (37), Sampúes (35,4),
TOLIMA	Ambalema (37,4), Guamo (37,4), Saldaña (36,6), Flandes (35,8), Armero (35,8), Prado (35,6), Natagaima (35,4), ESPINAL (35,4),
VICHADA	Puerto Carreño (35,2),



PRONÓSTICO METEOROLÓGICO

Sábado 10 y domingo 11 de marzo de 2018



REGIÓN	PRONOSTICO
<p>SABANA DE BOGOTÁ</p>	<p>SÁBADO En horas de la tarde, se prevé predomine cielo entre parcial a mayormente cubierto en amplios sectores del área con predominio de tiempo seco, aunque existe posibilidad de lloviznas esporádicas y dispersas en la zona occidental, norte y oriental de la capital. Durante la noche, cielo parcialmente cubierto con predominio de tiempo seco en todos los sectores de Bogotá.</p> <p>DOMINGO Se estima que en la madrugada predomine condiciones de cielo parcialmente nublado con predominio de tiempo seco en la ciudad. Se prevé en horas de la mañana, se presente condiciones de cielo parcialmente cubierto con probabilidad de lloviznas en la zona oriental y occidental. Para la tarde, se estima cielo parcialmente nublado con lloviznas en la zona oriental y sur.</p>
<p>CARIBE</p>	<p>SÁBADO Durante la tarde , se prevén condiciones de cielo parcialmente nublado con lluvias ligeras o lloviznas en el suroccidente de Córdoba. Tiempo seco, con amplios intervalos soleados para el resto de la región. Para la noche, se estima cielo parcialmente nublado con lluvias ligeras al sur de Bolívar y lloviznas en sectores de Córdoba. Tiempo seco, con amplios intervalos soleados para el resto de la región.</p> <p>DOMINGO En la región, se prevé cielo parcialmente cubierto con predominio de tiempo seco, salvo en sectores del sur de Córdoba que presentará una probabilidad de lluvias ligeras en la tarde y en la noche.</p>
<p>ARCHIPIÉLAGO DE SAN ANDRÉS, PROVIDENCIA Y SANTA CATALINA</p>	<p>SÁBADO Para la tarde se prevén condiciones secas con cielo ligeramente nublado. En la noche se estima cielo parcialmente cubierto con predominio de tiempo seco.</p> <p>DOMINGO Durante la jornada en el archipiélago se estima predominen las condiciones de tiempo seco con cielo entre ligero y parcialmente cubierto.</p>
<p>MAR CARIBE</p>	<p>SÁBADO Cielo entre ligero y parcialmente cubierto con predominio de tiempo seco.</p> <p>DOMINGO Se estima cielo parcial a ligeramente nublado con predominio de tiempo seco en el área.</p>
<p>ANDINA</p>	<p>SÁBADO Para la tarde se estima aumento de nubosidad con lluvias ligeras y lloviznas esporádicas en el sur de Santander, norte de Boyacá y occidente de Antioquía, Cundinamarca y Eje Cafetero. Predominio de tiempo seco para el resto de la región En la noche se espera nubosidad variada con precipitaciones en sectores del Antioquia y sur de Santander. Lluvias de menor intensidad en norte de Boyacá y sur de eje Cafetero. El resto predominará el tiempo seco</p> <p>DOMINGO Se estima condiciones de cielo parcialmente nublado con predominio de tiempo seco para la región , salvo en sectores de occidente de Antioquia , y Santander en horas de la tarde y noche con probabilidad de lluvias ligeras</p>

Planeando tu día?
 Descarga YA y conoce...



Consúltalo a diario y únete a la Cultura del Pronóstico del IDEAM

Disponible para



PRONÓSTICO METEOROLÓGICO



Sábado 10 y domingo 11 de marzo de 2018

REGIÓN	PRONOSTICO
INSULAR PACÍFICO	SÁBADO En las primeras horas de la jornada son previstas lloviznas sobre Gorgona. En el resto de la jornada se espera tiempo seco.
	DOMINGO En la jornada se espera predominio de tiempo seco con cielo semicubierto. No se descartan lloviznas ligeras durante la mañana sobre Gorgona.
PACÍFICA	SÁBADO Durante la tarde, se estima lluvias sobre el occidente de Chocó; lluvias ligeras o lloviznas en el occidente de Valle del Cauca, Cauca y Nariño. En la noche, son estimadas lluvias sobre el oriente de Chocó. Lluvias de menor intensidad en sectores dispersos del occidente de Valle del Cauca y Cauca.
	DOMINGO En la mañana se espera tiempo seco con cielo semicubierto. En la tarde se esperan lluvias sobre occidente de chocó y lloviznas sobre el norte de Nariño. En horas de la noche persistirán las lluvias sobre sectores de Chocó.
OCEANO PACÍFICO	SÁBADO En horas de la mañana son previstas lluvias sobre el norte de la cuenca. En el resto de la jornada se esperan condiciones secas.
	DOMINGO En horas de la madrugada y en la noche se esperan lluvias ligera sobre el centro y norte de la zona. En el resto del área tiempo seco con cielo semicubierto.
ORINOQUIA	SÁBADO En la tarde se espera cielo parcial a mayormente cubierto con lluvias sobre el oriente de Vichada y sectores del sur de Meta. En la noche se espera cielo entre parcial y mayormente cubierto con lluvias al occidente y sur de Meta. En el resto del área tiempo seco con cielo parcialmente nublado.
	DOMINGO A lo largo de la jornada se espera cielo semicubierto con predominio de condiciones secas en la región. No se descartan lluvias ligeras en el oriente de Vichada en horas de la tarde.
AMAZONIA	SÁBADO En la tarde se mantendrá la nubosidad y las lluvias sobre sectores de amazonas, Putumayo y Caquetá. Posible aumento de la intensidad de la lluvias en Vaupés y occidente de Guainía. En horas de la noche, se estima disminución en la intensidad de las precipitaciones con persistencia de lluvias al norte de Amazonas, oriente de Caquetá, Vaupés, Putumayo y sectores de Guaviare.
	DOMINGO Durante la mañana, son pronosticadas lluvias ligeras sobre sectores de Vaupés y Amazonas. En la tarde se espera persistan las lluvias sobre amazonas y Vaupés y se generen precipitaciones ligeras sobre oriente de Caquetá y Guainía. En la noche condiciones secas en la región.

Planeando tu día?
Descarga YA y conoce...

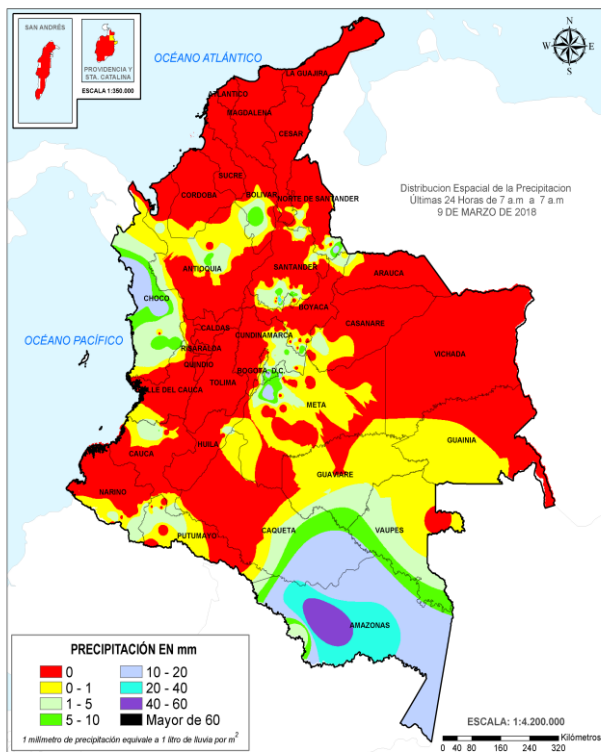


Consúltalo a diario y únete a la Cultura del Pronóstico del IDEAM

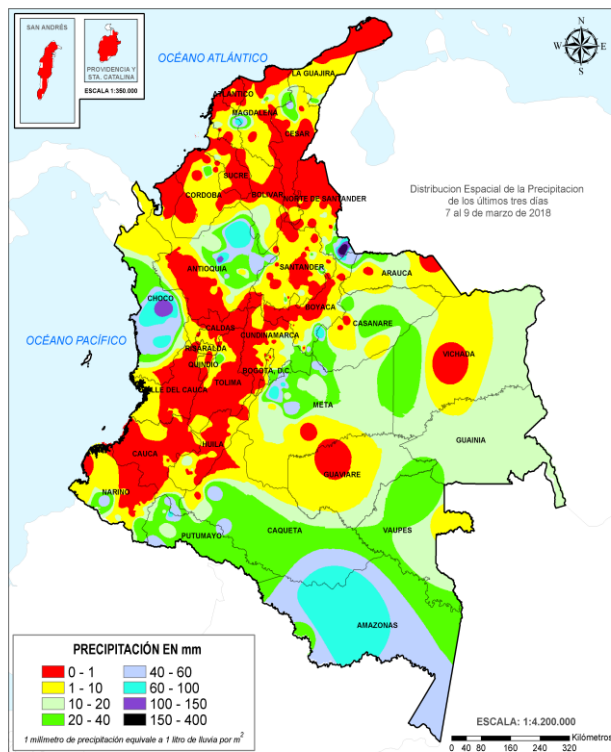
Disponible para  

MAPAS DE PRECIPITACIÓN

Precipitación diaria: desde las 7:00 a. m. del día viernes 09 de marzo hasta las 7:00 a. m. del día sábado 10 de marzo de 2018.



Precipitación de los últimos 3 días: desde las 7:00 a. m. del día miércoles 07 de marzo hasta las 7:00 a. m. del día sábado 10 de marzo de 2018.



ALERTAS VIGENTES E INFORMACIÓN ADICIONAL

Para mayor información sobre el pronóstico del estado del tiempo, informes técnicos diarios, comunicados especiales, mapas diarios de temperaturas máximas y mínimas e información diaria de precipitación se sugiere consultar los siguientes enlaces:

- [MAPA DIARIO DE TEMPERATURA MÁXIMA.](#)
- [MAPA DIARIO DE TEMPERATURA MÍNIMA.](#)
- [INFORMACIÓN DIARIA DE PRECIPITACIÓN Y TEMPERATURA DE LOS PRINCIPALES AEROPUERTOS DEL PAÍS.](#)
- [MOSAICO MAPAS DE PRECIPITACIÓN DIARIA EN MILÍMETROS.](#)

ALERTAS POR NIVELES DE LOS RÍOS

REGIÓN ANDINA

SITIOS PARA LOS CUALES SE GENERA LA ALERTA

PROBABILIDAD DE INCREMENTOS SÚBITOS EN LOS NIVELES DE LOS RÍOS DEL DEPARTAMENTO DEL HUILA.

Continúa los niveles estables en la mayor parte de los ríos del departamento del Huila; sin embargo se prevé que las lluvias de los días anteriores pueden aumentar súbitamente los niveles de los ríos de la cuenca alta del Magdalena como Suaza, Timaná y otros directos al Magdalena. El IDEAM recomienda a la población en general continuar atentos al aumento del nivel de los ríos afluentes a la cuenca alta del río Magdalena al sur del departamento del Huila.

ALERTA AMARILLA

PROBABILIDAD DE CRECIENTES SÚBITAS EN LOS RÍOS DE MONTAÑA DEL DEPARTAMENTO DE ANTIOQUIA.

Prevalece las condiciones de tiempo seco en la zona, sin embargo se mantiene la probabilidad de ocurrencia de incrementos significativos en los niveles de las quebradas y cauces superficiales a las cuencas de los ríos Arma, Cimitarra, San Bartolomé, Nare, La Miel, Alto y Bajo Nechí, Porce. El IDEAM recomienda a las autoridades de Gestión del Riesgo Local y Regional, y a la población ribereña en general continuar atentos al comportamiento de los niveles de estos ríos y quebradas.

SE PREVÉ CRECIENTES SÚBITAS EN LOS RÍOS DEL NORTE DEL TOLIMA

Se disminuye la alerta para la cuenca de los ríos Coello, Combeima, Totare, Opía, Lagunilla y Opón entre otros. El IDEAM recomienda a la ciudadanía en general estar atentos al incremento súbito de los niveles de estos ríos.

REGIÓN AMAZÓNICA

SITIOS PARA LOS CUALES SE GENERA LA ALERTA

PROBABILIDAD DE INCREMENTO SÚBITO EN EL NIVEL DE LA CUENCA ALTA DEL RÍO CAQUETÁ.

En las últimas horas se registraron lluvias en el piedemonte del Caquetá, que han mantenido saturado los suelos en su cuenca alta, lo que podría generar incrementos en los niveles de los ríos Caraño, Hacha y Pescado (afluentes del río Orteguzaza), la quebrada La Perdiz y demás corrientes que descienden del piedemonte caqueteño. El IDEAM recomienda a las autoridades de Gestión del Riesgo Local y a la población en general permanezcan atentos al comportamiento de los niveles de estos ríos.

ALERTA AMARILLA

PROBABILIDAD DE INCREMENTO SÚBITO EN EL NIVEL DEL RÍO GUAYAS Y ORTEGUAZA (PIEDEMONTE CAQUETEÑO).

En las últimas horas se han registrado lluvias en el piedemonte del Caquetá, y esto ayuda a mantener saturado los suelos en su cuenca alta, lo que podría generar incrementos en los niveles de los ríos Caraño, Hacha y Pescado (afluentes del río Orteguzaza), la quebrada La Perdiz y demás corrientes que descienden del piedemonte caqueteño. El IDEAM recomienda a las autoridades de Gestión del Riesgo Local y a la población en general permanezcan atentos al comportamiento de los niveles de estos ríos

ALERTAS POR NIVELES DE LOS RÍOS

REGIÓN ORINOQUIA

SITIOS PARA LOS CUALES SE GENERA LA ALERTA

PROBABILIDAD DE INCREMENTOS SÚBITOS DE NIVELES EN EL CAUCE PRINCIPAL DEL RÍO ARAUCA EN LA CUENCA ALTA Y MEDIA INCLUYENDO SUS APORTANTES.

Se baja esta alerta dado que se ha presentado tiempo seco en la zona, sin embargo se pueden presentar crecientes súbitas en los niveles del río Arauca, así como sus aportantes como lo son los ríos Bojabá, Cobaría, Banadía y Margua, entre otros. El IDEAM recomienda a las autoridades de Gestión del Riesgo Local y a la población en general permanezcan atentos al comportamiento de los niveles de estos ríos.

PROBABILIDAD DE INCREMENTOS SÚBITOS DE NIVELES EN LOS RÍOS DEL PIEDEMONTES LLANERO (DEPARTAMENTO DEL META).

Se prevé que durante la jornada continúen los ascensos moderados de los niveles del río Meta y de varios de sus afluentes, especialmente en la parte alta (estribaciones del piedemonte llanero). Se previene a los pobladores de Puerto López permanecer atentos ante la eventualidad de crecientes lentas, debido a que se pronostica la reactivación de las lluvias en el sector. Igualmente es importante que los pobladores de zonas ribereñas bajas del río Ariari y en la cuenca alta del río Aguasclaras (afluente del río Ariari, aguas arriba de Cubarral) hasta las zonas bajas de las riberas de los ríos Guejar, Guape y Grande, estar pendientes, debido a que la tendencia es de incremento en sus niveles. Similar precaución es para sectores bajos del río Guatiquía (especial atención para sectores urbanos de Villavicencio). También se presentaron incrementos importantes de los niveles del río Humea y del río Upía.

PROBABILIDAD DE INCREMENTOS SÚBITOS DE NIVELES EN LOS RÍOS DEL PIEDEMONTES LLANERO (DEPARTAMENTO DEL CASANARE).

Se mantiene el nivel de alerta debido se registraron lluvias de variada intensidad en las cuencas de los ríos Pauto, Carare, Túa, Upía, Caño Guanápalo, Cravo Sur y Cusiana entre otros directos al río Meta. Por lo anterior el IDEAM recomienda a los pobladores ribereños y a las autoridades locales, mantenerse muy atentos al incremento de los caudales de estas corrientes superficiales ante la probabilidad de una creciente súbita de estos cauces y sus afluentes.

ALERTA AMARILLA

ALERTAS POR NIVELES DE LOS RÍOS

REGIÓN PACÍFICA

SITIOS PARA LOS CUALES SE GENERA LA ALERTA

ALERTA AMARILLA

PROBABILIDAD DE CRECIENTES SÚBITAS EN LOS RÍOS AFLUENTES DIRECTOS AL OCÉANO PACÍFICO.

Se mantiene la alerta debido a las lluvias presentadas en las últimas horas, las cuales pueden generar incrementos importantes en los niveles de las quebradas y cauces afluentes al río Baudó. El IDEAM recomienda a población en general mantenga atento seguimiento al comportamiento y fluctuaciones en los niveles de estos ríos.

REGIÓN CARIBE

SITIOS PARA LOS CUALES SE GENERA LA ALERTA

ALERTA AMARILLA

PROBABILIDAD DE CRECIENTES SÚBITAS EN LOS RÍOS Y QUEBRADAS AFLUENTES AL RIO ATRATO EN LA CUENCA ALTA Y MEDIA.

En las últimas horas se registraron lluvias de variada intensidad especialmente en el centro y norte del departamento del Chocó, por lo que se prevé se puedan presentar crecientes súbitas en los afluentes al río Atrato como los ríos Quito, Cabí, Bojayá, Andágueda y Bebarama. El IDEAM recomienda a la población ribereña en general como los municipios de Medio Atrato (Beté), Bojayá, Carmen del Darién (Curbaradó) estar muy atentos al incremento súbito de los caudales de estos ríos.

ALERTAS POR AMENAZAS DE DESLIZAMIENTO

ALERTA ROJA:

Amenaza alta a muy alta por deslizamientos de tierra detonados por lluvias, localizados en los siguientes municipios:

ALERTA NARANJA:

Amenaza moderada por deslizamientos de tierra detonados por lluvias, localizados en los siguientes municipios:

REGIÓN ANDINA	
ALERTA NARANJA	SITIOS PARA LOS CUALES SE GENERA LA ALERTA
	NORTE DE SANTANDER: Chitagá y Toledo

REGIÓN ORINOQUIA	
ALERTA NARANJA	SITIOS PARA LOS CUALES SE GENERA LA ALERTA
	CASANARE: Chámeza.

REGIÓN ANDINA	
ALERTA AMARILLA	SITIOS PARA LOS CUALES SE GENERA LA ALERTA
	<p>ANTIOQUIA: Abejorral, Amagá, Amalfi, Andes, Angelópolis, Angostura, Anorí, Argelia, Armenia, Briceño, Caldas, Campamento, Cañasgordas, Caracolí, Caramanta, Ciudad Bolívar, Concordia, Dabeiba, Ebéjico, Fredonia, Frontino, Giraldo, Guadalupe, Heliconia, Ituango, La Ceja, La Pintada, La Unión, Maceo, Medellín, Montebello, Nariño, Puerto Berrío, Puerto Nare, Puerto Triunfo, Salgar, San Carlos, San Francisco, San Luis, Santa Bárbara, Santa Fe de Antioquia, Sonsón, Sopetrán, Tarazá, Tarso, Toledo, Uramita, Uraao, Valdivia, Venecia, Yarumal, Yolombó.</p> <p>BOYACÁ: Aquitania, Berbeo, Betéitiva, Buenavista, Campohermoso, Chinavita, Chita, Chivor, Coper, Corrales, Cubará, Gámeza, Guicán, La Victoria, Labranzagrande, Macanal, Maripí, Miraflores, Mongua, Muzo, Otanche, Pachavita, Páez, Pauna, Paz de Rio, Pesca, Puerto Boyacá, Quípama, Rondón, San Luis de Gaceno, San Pablo de Borbur, Santa María, Socotá, Sogamoso, Tasco, Tibaná, Tópaga, Turmequé, Umbita, Ventaquemada.</p> <p>CUNDINAMARCA: Agua de Dios, Albán, Anapoima, Anolaima, Apulo, Arbeláez, Beltrán, Bituima, Bogotá, D.C., Bojacá, Cabrera, Cachipay, Caparrapí, Cáqueza, Carmen de Carupa, Chaguaní, Chipaque, Chocontá, Cucunubá, El Colegio, El Peñón, El Rosal, Facatativá, Fosca, Fusagasugá, Gachetá, Gama, Granada, Guaduas, Guatavita, Guayabal de Siquima, Guayabetal, Gutiérrez, Jerusalén, La Calera, La Mesa, La Palma, La Peña, La Vega, Lenguazaque, Machetá, Medina, Nilo, Nimaima, Nocaima, Pacho, Paima, Pandi, Pasca, Pulí, Quebradanegra, Quetame, Quipile, Ricaurte, San Antonio de Tequendama, San Bernardo, San Cayetano, San Francisco, San Juan de Rioseco, Sasaima, Sesquilé, Sibaté, Sylvania, Soacha, Subachoque, Suesca, Supatá, Sutatausa, Tabio, Tausa, Tena, Tibacuy, Tocaima, Topaipí, Ubalá, Utica, Venecia, Vergara, Viani, Villagómez, Villapinzón, Villeta, Viotá, Yacopí, Zipacón, Zipaquirá.</p> <p>HUILA:, Aipe, La Plata y Neiva</p>

ALERTAS POR AMENAZAS DE DESLIZAMIENTO

ALERTA ROJA:

Amenaza alta a muy alta por deslizamientos de tierra detonados por lluvias, localizados en los siguientes municipios:

ALERTA NARANJA:

Amenaza moderada por deslizamientos de tierra detonados por lluvias, localizados en los siguientes municipios:

REGIÓN ANDINA

SITIOS PARA LOS CUALES SE GENERA LA ALERTA

ALERTA AMARILLA

CALDAS: Aguadas, Chinchiná, Filadelfia, La Merced, Manizales, Manzanares, Marmato, Marulanda, Neira, Pácora, Pensilvania, Salamina, Samaná, Supia, Villamaria.

NORTE DE SANTANDER: Ábrego, Cácosta, Chinácota, Cucutilla, Durania, El Zulia, Gramalote, Hacarí, Labateca, Lourdes, Pamplona, Salazar, San Calixto, Sardinata, Silos, Teorama, Villa Caro.

QUINDÍO: Córdoba, Calarcá y Salento.

RISARALDA: Santa Rosa de Cabal.

SANTANDER: Bolívar, Carcasí, Charalá, Coromoro, Florián, Floridablanca, La Belleza, Landázuri, San Andrés, Sucre, Tona, Vélez.

TOLIMA: Alpujarra, Anzoátegui, Armero (Guayabal), Ataco, Cajamarca, Carmen de Apicalá, Casabianca, Chaparral, Cunday, Dolores, Falan, Fresno, Herveo, Ibagué, Icononzo, Lérída, Líbano, Mariquita, Melgar, Murillo, Natagaima, Palocabildo, Planadas, Prado, Purificación, Rioblanco, Roncesvalles, San Antonio, Villahermosa, Villarrica.

REGIÓN PACÍFICO

SITIOS PARA LOS CUALES SE GENERA LA ALERTA

ALERTA AMARILLA

CAUCA: Almaguer, Bolívar, Buenos Aires, Caldono, Corinto, El Tambo, Inzá, Jambaló, La Sierra, La Vega, López, Miranda, Páez, Rosas, Santa Rosa, Silvia, Suárez, Toribio, Totoró.

CHOCÓ: Atrato (Yuto), Bahía Solano (Mutis), El Carmen, Quibdó, Sipí.

NARIÑO: Albán, Buesaco, Cumbitara, Linares, Samaniego.

VALLE DEL CAUCA: Bolívar, Buenaventura, Buga, Bugalagrande, Calima, Dagua, El Cerrito, El Dovio, Palmira, San Pedro, Sevilla, Tuluá, Versalles.

REGIÓN ORINOQUIA

SITIOS PARA LOS CUALES SE GENERA LA ALERTA

ALERTA AMARILLA

CASANARE: La Salina, Paz de Ariporo, Pore, Támara.

META: Acacías, Cubarral, Villavicencio.

REGIÓN AMAZONIA

SITIOS PARA LOS CUALES SE GENERA LA ALERTA

ALERTA AMARILLA

CAQUETÁ: Belén de Los Andaquíes y Morelia.

ALERTAS POR AMENAZAS DE DESLIZAMIENTO

ALERTA ROJA:

Amenaza alta a muy alta por deslizamientos de tierra detonados por lluvias, localizados en los siguientes municipios:

ALERTA NARANJA:

Amenaza moderada por deslizamientos de tierra detonados por lluvias, localizados en los siguientes municipios:

SECTORES VIALES

SECTORES VIALES IDENTIFICADOS CON POTENCIALIDAD DE DESLIZAMIENTOS DE TIERRA, EN LOS CUALES GENERAN ALERTAS

DEPARTAMENTO	SECTOR VIAL
ARAUCA	La Lejía - Saravena
BOYACÀ	La Lejía - Saravena
CUNDINAMARCA	Bogotá (El Portal) - Villavicen
META	Bogotá (El Portal) - Villavicencio Pipiral - Villavicencio
NORTE DE SANTANDER	La Lejía - Saravena

ALERTAS POR AMENAZAS DE INCENDIOS DE LA COBERTURA VEGETAL

ALERTA ROJA:

Amenaza Alta o muy alta de ocurrencia de incendios de la cobertura vegetal en zonas de bosques, cultivos y pastos, localizados en los siguientes municipios y sectores aledaños:

ALERTA NARANJA:

Amenaza moderada de ocurrencia de incendios de la cobertura vegetal en zonas de bosques, cultivos y pastos, localizados en los siguientes municipios y sectores aledaños:

REGIÓN CARIBE

SITIOS PARA LOS CUALES SE GENERA LA ALERTA

ALERTA ROJA

ATLÁNTICO: Piojó.
BOLÍVAR: Cartagena, El Carmen de Bolívar, Santa Catalina, Turbaco y Turbana.
CESAR: Agustín Codazzi, Becerrill, Bosconia, El Paso, La Jagua de Ibirico, La Paz, San Diego y Valledupar.
CÓRDOBA: Moñitos, San Bernardo del Viento y Valencia.
LA GUAJIRA: Albania, Maicao y Uribia.
MAGDALENA: Ariguaní (El Difícil), Pijiño del Carmen y Santa Ana.
SUCRE: San Onofre.

REGIÓN CARIBE

SITIOS PARA LOS CUALES SE GENERA LA ALERTA

ALERTA NARANJA

BOLÍVAR: Zambrano. Santa Rosa del Sur,
CESAR: Chimichagua, La Gloria, Pailitas, Pelaya,
MAGDALENA: Fundación

Especial atención en los Parques Nacionales Naturales Macuira , Isla de Salamanca, Paramillo y Sierra Nevada de Santa Marta.

ALERTAS POR AMENAZAS DE INCENDIOS DE LA COBERTURA VEGETAL

ALERTA ROJA:

Amenaza Alta o muy alta de ocurrencia de incendios de la cobertura vegetal en zonas de bosques, cultivos y pastos, localizados en los siguientes municipios y sectores aledaños:

ALERTA NARANJA:

Amenaza moderada de ocurrencia de incendios de la cobertura vegetal en zonas de bosques, cultivos y pastos, localizados en los siguientes municipios y sectores aledaños:

REGIÓN ANDINA

SITIOS PARA LOS CUALES SE GENERA LA ALERTA

ALERTA NARANJA

ANTIOQUIA: Abriaquí, Apartadó, Copacabana, Girardota, Necoclí, Támesis, Turbo y San Pedro de Urabá

BOYACÁ: Chivatá, Cóbbita, Oicatá, Siachoque, Susacón, Toca, Tunja y Tuta.

CAUCA: Puerto Tejada, Villa Rica

CUNDINAMARCA: Guachetá.

NARIÑO: Albán (San José), Belén, Chachaguí, El Tablón, La Cruz, San Pedro De Cartago (Cartago)

NORTE DE SANTANDER: Convención, El Carmen y La Playa

VALLE DEL CAUCA: Candelaria, Ginebra y Guacarí.

Especial atención en el Parque Nacional Natural Catatumbo-Bari.

ALERTAS METEOMARINA

MAR CARIBE

<p>ALERTA NARANJA</p>	<p>OLEAJE Y VIENTO. En el centro del Mar Caribe colombiano incluido las áreas marinas cercanas al litoral de Atlántico, Bolívar, Magdalena, y sectores de La Guajira, prevén vientos con velocidades entre 15 a 30 nudos (27 Km/h - 55 Km/h), con ráfagas mayores hasta 35 nudos (64km/h) y la altura del oleaje oscilará entre 2.5 a 3.5 m siendo las mas intensas durante la noche. Por lo anterior, se recomienda a habitantes costeros, turistas en playa y embarcaciones de poco calado estar atentos a la evolución de las condiciones meteorológicas y consultar con las Capitanías de puerto antes de zarpar.</p>
<p>ALERTA AMARILLA</p>	<p>PLEAMAR. Hasta el próximo 14 de marzo, el nivel del mar se verá influenciado por una de las pleamares más significativas del mes en el centro del Caribe colombiano. Se recomienda a los habitantes costeros y operadores de embarcaciones menores y de poco calado estar atentos a la evolución del fenómeno.</p>

OCÉANO PACÍFICO

<p>ALERTA AMARILLA</p>	<p>PLEAMAR. Desde el 9 hasta el 18 de marzo, el nivel del mar se verá influenciado por una de las pleamares más significativas del mes en el centro del Pacífico colombiano. Se recomienda a los habitantes costeros y operadores de embarcaciones menores y de poco calado estar atentos a la evolución del fenómeno.</p>
-------------------------------	--

°C: grados Celsius

m: metros

mm: milímetros

msnm: metros sobre nivel del mar

Km/h: kilómetros por hora

HLC: hora local colombiana

GOES: Geostationary Operational Environmental Satellites (Satélite Geoestacionario Operacional Ambiental).

GOES-16 es el designado GOES-Este, localizado en 75° W sobre el ecuador geográfico.

PNN: Parque Nacional Natural

SFF: Santuario de Fauna y Flora



ALERTA ROJA. PARA TOMAR ACCIÓN Advierte al Sistema Nacional de Gestión del Riesgo de Desastres sobre el peligro de un fenómeno y sus efectos adversos sobre la población. Se emite una alerta sólo cuando la identificación de un evento extraordinario indique la amenaza inminente y cuando la gravedad del fenómeno requiera atención prioritaria de los comités departamentales y locales.



ALERTA NARANJA. PARA PREPARARSE Indica la amenaza de un fenómeno. No implica riesgo inmediato por lo que es catalogado como un mensaje para informarse y prepararse. El aviso implica vigilancia continua ya que las condiciones son propicias para el desarrollo de un suceso natural.



ALERTA AMARILLA. PARA INFORMARSE Se emite cuando las condiciones hidrometeorológicas son favorables para la ocurrencia de un fenómeno natural y pueden aumentar el riesgo según los pronósticos. Por sus características, este nivel está encaminado a informar.

CONDICIONES NORMALES Indica que no existe ninguna clase de alerta para la región o zona mencionada.

OMAR FRANCO | Director General

CHRISTIAN EUSCÁTEGUI | Jefe Oficina del Servicio de Pronósticos y Alertas

Profesionales de Turno:

Juan C. PEREZ, Rodney POVEDA, Henry ROMERO, Viviana CHIVATÁ, Nancy y Mirovan SVERKO.

<http://www.ideam.gov.co>

Correos electrónicos: servicio@ideam.gov.co, alertas@ideam.gov.co

Calle 25D # 96B – 70, Piso 3. Bogotá, D.C., Colombia.

Teléfono: 3075625 Ext. 1334–1336.

Síganos en:

