

# INFORME TÉCNICO DIARIO N°070

El IDEAM comunica al Sistema Nacional de Gestión del Riesgo (SNGR) y al Sistema Nacional Ambiental (SINA).

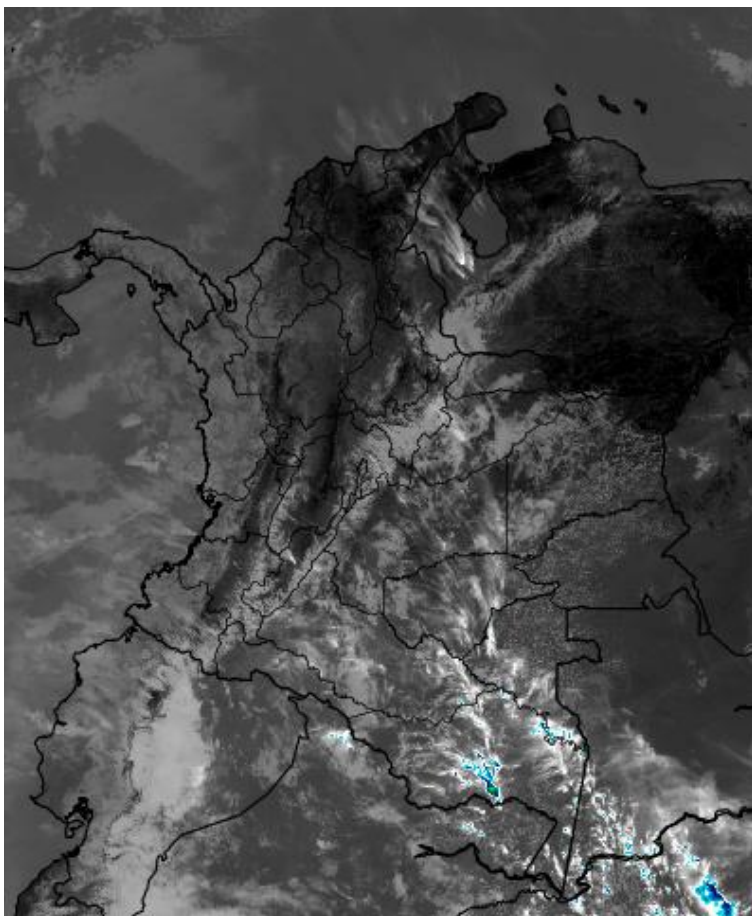
Bogotá D. C., domingo 11 de marzo de 2018.

Hora de actualización:  
12:00 p. m.



## IMAGEN SATELITAL

Canal Infrarrojo - GOES16 | 11 de marzo de 2018 | 11:00 a. m.



## CONDICIONES HIDROMETEOROLÓGICAS ACTUALES

Durante las últimas horas, se observó un descenso significativo de la nubosidad y las precipitaciones en el territorio nacional; sin embargo, se mantiene la mayor nubosidad en diversos sectores de la región Amazónica.

Para hoy, se prevé predominio de tiempo seco en gran parte del territorio colombiano, lluvias en sectores del sur del país.

Consulte todos los días el pronóstico del tiempo y las alertas hidrometeorológicas vigentes del IDEAM, en un formato de calidad. Alrededor de las 7:30 a. m. está a disposición del público en [www.ideam.gov.co](http://www.ideam.gov.co).

Se puede ver también en dispositivos móviles **AQUÍ**





# LO MÁS DESTACADO

## LLUVIAS REGISTRADAS EN LAS ÚLTIMAS 24 HORAS

- En las últimas 24 horas se registró un descenso considerable en la cantidad de precipitación acumulada en el país; las lluvias fueron ligeras y se ubicaron en sectores de las regiones de la Amazonia, Andina y Pacífica. La mayor precipitación se presentó en el municipio de **Toledo (Norte de Santander), con 30.0 mm.**

## ALERTA ROJA

- Por alta posibilidad de ocurrencia de incendios de la cobertura vegetal en zonas de bosques, cultivos y pastos localizados en varios municipios de la región Caribe.

## ALERTA NARANJA

- Por moderada posibilidad de ocurrencia de incendios de la cobertura vegetal en zonas de bosques, cultivos y pastos localizados en sectores de las regiones Caribe, Andina y Orinoquia.
- Por probabilidad moderada de deslizamientos de tierra detonados por lluvias, en sectores inestables o de alta pendiente, localizados en los municipios Chitagá y Toledo en Norte de Santander.
- Por oleaje y viento en el mar Caribe.

## ALERTA AMARILLA

- Por probabilidad baja de incrementos o crecientes súbitas en los ríos y quebradas afluentes al río Caquetá y río Putumayo.
- Por probabilidad baja de deslizamientos de tierra detonados por lluvias, en sectores inestables o de alta pendiente, localizados en áreas de las regiones Andina, Pacífica, Orinoquia y Amazonia.
- Por pleamar en el mar Caribe y también en el Océano Pacífico.

# PRONÓSTICO CONDICIONES METEOROLÓGICAS ESPECIALES

## ÁREA DEL VOLCÁN GALERAS

A lo largo de la jornada se estima cielo entre parcial y mayormente cubierto con predominio de tiempo seco.

El SERVICIO GEOLÓGICO COLOMBIANO reporta en nivel AMARILLO (III): CAMBIOS EN EL COMPORTAMIENTO DE LA ACTIVIDAD VOLCÁNICA. Lat: 155 Lon: -77.37

ELEVACIÓN (pies)	DIRECCIÓN	VELOCIDAD	
		NUDOS	Km/h
10,000	ESTE	15 - 20	27 - 36
18,000	ESTE	15 - 20	27 - 36
24,000	OESTE	20 - 25	36 - 45
30,000	SUROESTE	20 - 25	36 - 45

## ÁREA DEL VOLCÁN NEVADO DEL HUILA

A lo largo de la jornada se estima cielo entre parcial y mayormente cubierto con predominio de tiempo seco.

El SERVICIO GEOLÓGICO COLOMBIANO reporta en nivel AMARILLO (III): CAMBIOS EN EL COMPORTAMIENTO DE LA ACTIVIDAD VOLCÁNICA. Lat: 292 Lon: -76.05

ELEVACIÓN (pies)	DIRECCIÓN	VELOCIDAD	
		NUDOS	Km/h
10,000	ESTE	10 - 15	18 - 27
18,000	ESTE	10 - 15	18 - 27
24,000	OESTE	10 - 15	18 - 27
30,000	SUROESTE	10 - 15	18 - 27

## ÁREA DEL VOLCÁN CERRO MACHÍN

En las horas de la mañana se prevé tiempo seco. Después del mediodía se incrementará la nubosidad con precipitaciones.

El SERVICIO GEOLÓGICO COLOMBIANO reporta en nivel AMARILLO (III): CAMBIOS EN EL COMPORTAMIENTO DE LA ACTIVIDAD VOLCÁNICA. Lat: 4.80 Lon: -75.62

ELEVACIÓN (pies)	DIRECCIÓN	VELOCIDAD	
		NUDOS	Km/h
10,000	SURESTE	5 - 10	9 - 18
18,000	SURESTE	10 - 15	18 - 27
24,000	OESTE	20 - 25	36 - 45
30,000	OESTE	20 - 25	36 - 45

## ÁREA DEL VOLCÁN NEVADO DEL RUIZ

A lo largo de la jornada se estima cielo entre parcial y mayormente cubierto con predominio de tiempo seco.

El SERVICIO GEOLÓGICO COLOMBIANO reporta en nivel AMARILLO (III): CAMBIOS EN EL COMPORTAMIENTO DE LA ACTIVIDAD VOLCÁNICA. Lat: 4.89 Lon: -75.32

ELEVACIÓN (pies)	DIRECCIÓN	VELOCIDAD	
		NUDOS	Km/h
10,000	SURESTE	5 - 10	9 - 18
18,000	SURESTE	15 - 20	27 - 36
24,000	OESTE	10 - 15	18 - 27
30,000	OESTE	20 - 25	36 - 45

## ÁREA DEL COMPLEJO VOLCÁNICO CHILES-CERRO NEGRO DE MAYASQUER

En las horas de la mañana se prevé tiempo seco. Después del mediodía se incrementará la nubosidad con precipitaciones.

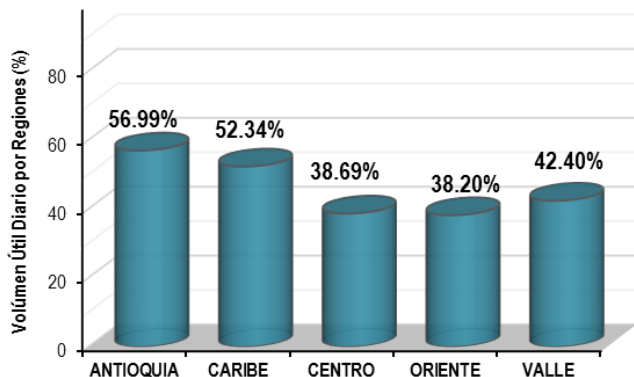
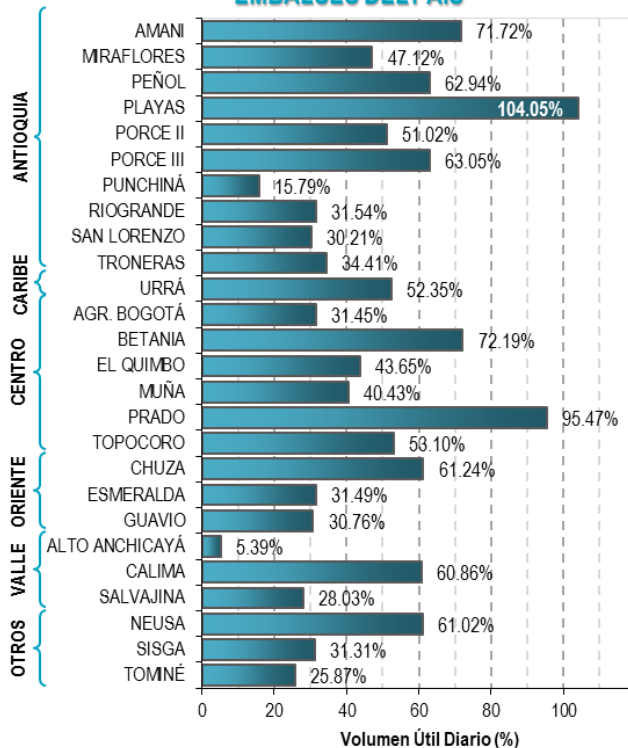
El SERVICIO GEOLÓGICO COLOMBIANO reporta en nivel AMARILLO (III): CAMBIOS EN EL COMPORTAMIENTO DE LA ACTIVIDAD VOLCÁNICA. Lat: 0.81-Lon: 77.93 Lat: 0.76 Lon: -77.95

ELEVACIÓN (pies)	DIRECCIÓN	VELOCIDAD	
		NUDOS	Km/h
10,000	ESTE	5 - 10	9 - 18
18,000	ESTE	10 - 15	18 - 27
24,000	NOROESTE	20 - 25	36 - 45
30,000	SUROESTE	20 - 25	36 - 45

# ESTADO DE LOS EMBALSES

A continuación se relaciona el volumen útil diario de los principales embalses del país (expresado en porcentaje), de acuerdo con la información reportada por XM S.A. E.S.P en la siguiente dirección electrónica: <http://ido.xm.com.co/ido/SitePages/hidrologia.aspx?q=reservas>

## VOLUMEN ÚTIL DIARIO EN LOS PRINCIPALES EMBALSES DEL PAÍS



Para estar informado diariamente de lo que pasa con el **pronóstico del tiempo y las alertas.**

Síguenos en Twitter  
**@IDEAMColombia**



## PRECIPITACIONES

A continuación se relacionan los municipios donde en las últimas 24 horas se registraron precipitaciones iguales o superiores a 10.0 mm.

Se aclara que las precipitaciones indicadas en los municipios, realmente corresponden a aquellos puntos en los cuales el IDEAM tiene estaciones de monitoreo, pero no necesariamente quiere decir que el dato corresponda a las lluvias que se presentaron directamente sobre el área urbana en donde se concentra la mayor población. En ocasiones la estación sobre la cual se destaca el mayor valor de precipitación, a pesar de pertenecer al municipio, puede quedar alejada del centro poblado principal.

DEPARTAMENTO	MUNICIPIO
AMAZONAS	Leticia (12.6).
CAQUETÁ	Solano (19.0).
NORTE DE SANTANDER	Toledo (30.0), Labateca (10.0).
PUTUMAYO	Mocoa (15.5), Puerto Leguízamo (13.2), San Francisco (13.0), San Francisco (11.2).
SANTANDER	Simacota (10.0).

Para estar informado diariamente de lo que pasa con el pronóstico del tiempo y las alertas.

Síguenos en Twitter @IDEAMColombia



## TEMPERATURAS MÁXIMAS

A continuación se relacionan los municipios donde en las últimas 24 horas se registraron temperaturas iguales o superiores a 35.0 °C.

Se aclara que las temperaturas indicadas en los municipios, realmente corresponden a aquellos puntos en los cuales el IDEAM tiene estaciones de monitoreo, pero no necesariamente quiere decir que el dato corresponda a las temperaturas que se presentaron directamente sobre el casco urbano en donde se concentra la mayor población. En ocasiones la estación sobre la cual se destaca el mayor valor de temperatura, a pesar de pertenecer al municipio, puede quedar alejada del centro poblado principal.

DEPARTAMENTO	MUNICIPIO
ANTIOQUIA	Fredonia (40.0).
ARAUCA	Arauca (35.9).
BOLÍVAR	Magangué (37.0), El Carmen De Bolívar (36.4), Arjona (36.2), María La Baja (Estación Presa Ay Grande) (36), María La Baja (Estación Nueva Florida) (35.0).
CAQUETÁ	Valparaíso (35.2).
CASANARE	Trinidad (35.0).
CESAR	Valledupar (Estación Villa Rosa) (39.6), Agustín Codazzi (Estación Motilonia Codazzi) (39.4), Valledupar (Estación Apto. Alfonso López) (39.0), Valledupar (Estación El Callao) (38.6), Pailitas (38.2), Agustín Codazzi (Estación Centenario HDA) (36.6).
CÓRDOBA	Sahagún (36.6), Ciénaga De Oro (36.6), Montería (36.2), Chima (36.1), San Bernardo Del Viento (35.4).
CUNDINAMARCA	Jerusalén (38.6).
GUAINÍA	Inírida (36.0).
LA GUAJIRA	Manaure (37.8), Urumita (37.6), Riohacha (36.7).
MAGDALENA	Pivijay (37.4), Santa Marta (35.2).
NORTE DE SANTANDER	Cúcuta (35.2).
SANTANDER	Capitanejo (38.4), Palmar (38.0), Barrancabermeja (37.0), Cimitarra (35.4).
SUCRE	Corozal (36.6).
TOLIMA	Guamo (37.2), Natagaima (36.6), Flandes (36.6), Espinal (36.0), Saldaña (35.6), Prado (35.0).
VALLE DEL CAUCA	Cali (36.1), Guadalajara De Buga (35.0).
VICHADA	Puerto Carreño (36.8), Cumaribo (35.0).

# PRONÓSTICO METEOROLÓGICO

Domingo 11 y lunes 12 de marzo de 2018



REGIÓN	PRONOSTICO
<p><b>SABANA DE BOGOTÁ</b></p>	<p><b>DOMINGO</b> En horas de la tarde, se prevé predomine cielo entre parcial a mayormente cubierto en amplios sectores del área, con posibilidad de lloviznas dispersas en la zona oriental de la capital. Durante la noche, cielo parcialmente cubierto con predominio de tiempo seco en todos los sectores de Bogotá.</p> <p><b>LUNES</b> Se estima que en la madrugada predomine condiciones de cielo parcialmente nublado con predominio de tiempo seco en la ciudad, condiciones que se esperan se extiendan en la mañana. En horas de la tarde se espera cielo entre parcial a mayormente nublado con predominio de tiempo seco, aunque no se descarta la probabilidad de lloviznas dispersa sobre zona oriente y norte.</p>
<p><b>CARIBE</b></p>	<p><b>DOMINGO</b> Durante la tarde, se prevén persistencia de las condiciones de cielo entre ligero y parcialmente nublado con predominio de tiempo seco en gran parte de la región, mayor nubosidad en la Sierra Nevada de Santa Marta. Aunque en horas de la noche se estima incremento de la nubosidad predominara tiempo seco en la región.</p> <p><b>LUNES</b> En la región, se prevé cielo parcialmente cubierto con predominio de tiempo seco, salvo en sectores del sur de Córdoba que presentará una probabilidad de lluvias ligeras en la tarde y en la noche.</p>
<p><b>ARCHIPIÉLAGO DE SAN ANDRÉS, PROVIDENCIA Y SANTA CATALINA</b></p>	<p><b>DOMINGO</b> Para la tarde se prevén condiciones secas con cielo parcialmente nublado. En la noche se estima cielo parcialmente cubierto con predominio de tiempo seco.</p> <p><b>LUNES</b> Durante la jornada en el archipiélago se estima predominen las condiciones de tiempo seco con cielo entre ligero y parcialmente cubierto.</p>
<p><b>MAR CARIBE</b></p>	<p><b>DOMINGO</b> Cielo entre ligero y parcialmente cubierto con predominio de tiempo seco en el área nacional marítima. Se advierten vientos de intensidad moderada en el área.</p> <p><b>LUNES</b> Se estima cielo parcial a ligeramente nublado con predominio de tiempo seco en el área.</p>
<p><b>ANDINA</b></p>	<p><b>DOMINGO</b> Para la tarde nubosidad variada con predominio de tiempo seco en gran parte de la región, con excepción del occidente de Antioquia y centro de Santander, donde no se descartan lluvias ligeras y dispersas. En la noche, se incrementará la intensidad de las lluvias en el noroccidente de Antioquia. Lluvias de menor intensidad en el norte de occidente de Boyacá, occidente del eje cafetero, y sectores de Santander. Lloviznas en zonas de montaña de Cauca y Nariño.</p> <p><b>LUNES</b> Se estima condiciones de cielo parcialmente nublado con predominio de tiempo seco para la región, salvo en sectores de occidente de Antioquia, y Santander, en donde se prevé un incremento significativo de la nubosidad, acompañado de lluvias; lluvias de menor intensidad en el occidente del altiplano Cundiboyacense.</p>

Planeando tu día?  
Descarga YA y conoce...



Consúltalo a diario y únete a la Cultura del Pronóstico del IDEAM

Disponible para

# PRONÓSTICO METEOROLÓGICO

Domingo 11 y lunes 12 de marzo de 2018



REGIÓN	PRONOSTICO
<b>INSULAR PACÍFICO</b>	<p><b>DOMINGO</b> Durante la jornada se espera tiempo seco con cielo parcialmente nublado.</p> <p><b>LUNES</b> En la jornada se espera predominio de tiempo seco con cielo semicubierto. No se descartan lloviznas ligeras durante la mañana sobre Gorgona.</p>
<b>PACÍFICA</b>	<p><b>DOMINGO</b> Durante la tarde, se estima un incremento de la nubosidad, acompañado de lluvias sobre el occidente y centro de Chocó, lluvias de mayor intensidad en zonas de Nariño y Cauca. En la noche, son estimadas lluvias sobre el oriente de Chocó. Lluvias de menor intensidad en sectores dispersos del occidente de Valle del Cauca y Cauca.</p> <p><b>LUNES</b> En la mañana se espera tiempo seco con cielo semicubierto, salvo por algunas lluvias ligeras en el norte de Chocó. En la tarde, se esperan incremento de la nubosidad con lluvias moderadas en sectores del norte de Chocó y occidente de Nariño. Lloviznas sobre el occidente de Valle del Cauca. En horas de la noche, persistirán las lluvias sobre sectores de Chocó y Cauca.</p>
<b>OCEANO PACÍFICO</b>	<p><b>DOMINGO</b> Predominaran condiciones secas con cielo seminublado en el área oceánica nacional.</p> <p><b>LUNES</b> En horas de la madrugada y en la noche se esperan lluvias ligeras sobre el centro y norte de la zona. En el resto del área tiempo seco con cielo semicubierto.</p>
<b>ORINOQUIA</b>	<p><b>DOMINGO</b> En la tarde se espera cielo parcial a mayormente cubierto con lluvias sobre el oriente de Vichada y sectores del sur de Meta. En la noche se espera cielo entre parcial y mayormente cubierto con lluvias al occidente y sur de Meta. En el resto del área tiempo seco con cielo parcialmente nublado.</p> <p><b>LUNES</b> A lo largo de la jornada se espera cielo semicubierto con predominio de condiciones secas en la región. No se descartan lluvias ligeras en el oriente de Vichada y suroccidente de Meta, particularmente durante la tarde y noche.</p>
<b>AMAZONIA</b>	<p><b>DOMINGO</b> En la tarde se incrementará la nubosidad al oriente de la región, con lluvias sobre sectores de Amazonas, Vaupés y Guainía. Lluvias de menor intensidad, al oriente de Putumayo y Caquetá. En horas de la noche, se estima disminución en la intensidad de la nubosidad y de las precipitaciones con persistencia de lluvias al norte de Amazonas, oriente de Caquetá, Vaupés, Putumayo y sectores de Guaviare.</p> <p><b>LUNES</b> Durante la mañana, son pronosticadas lluvias ligeras sobre sectores del sur de Putumayo y oriente de Vaupés y Amazonas. En la tarde se espera persistan las lluvias sobre Amazonas y Vaupés y se generen precipitaciones ligeras sobre oriente de Caquetá y Guainía. En la noche, condiciones secas en la región.</p>

Planeando tu día?  
Descarga YA y conoce...



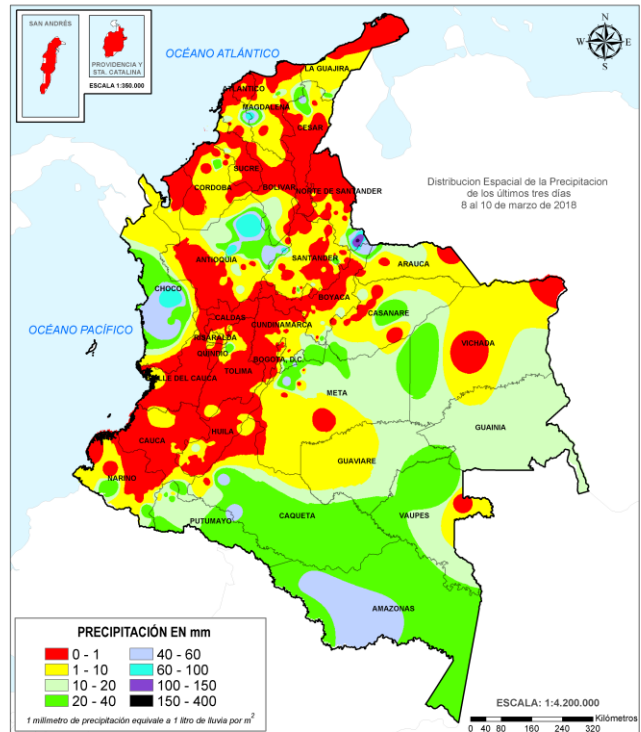
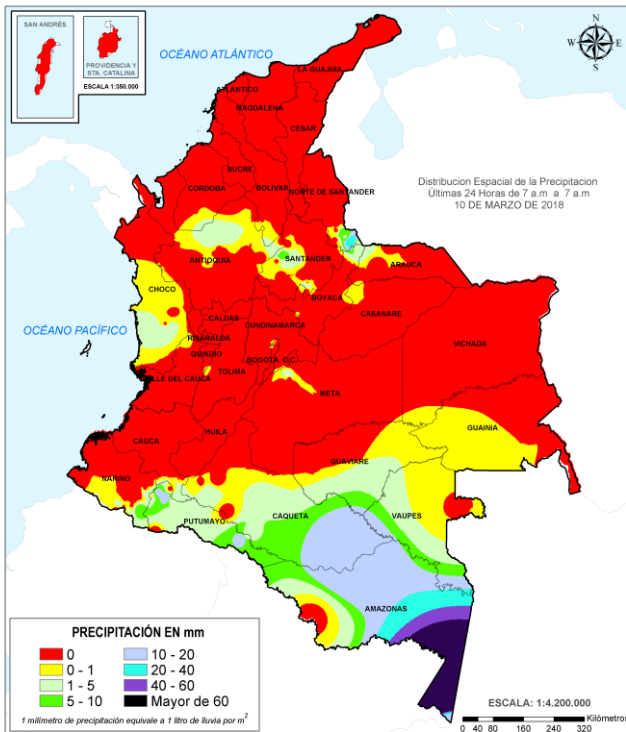
Consúltalo a diario y únete a  
la Cultura del Pronóstico del IDEAM

Disponible para  

# MAPAS DE PRECIPITACIÓN

**Precipitación diaria:** desde las 7:00 a. m. del día sábado 10 de marzo hasta las 7:00 a. m. del día domingo 11 de marzo de 2018.

**Precipitación de los últimos 3 días:** desde las 7:00 a. m. del día jueves 08 de marzo hasta las 7:00 a. m. del día domingo 11 de marzo de 2018.



## ALERTAS VIGENTES E INFORMACIÓN ADICIONAL

Para mayor información sobre el pronóstico del estado del tiempo, informes técnicos diarios, comunicados especiales, mapas diarios de temperaturas máximas y mínimas e información diaria de precipitación se sugiere consultar los siguientes enlaces:

- [MAPA DIARIO DE TEMPERATURA MÁXIMA.](#)
- [MAPA DIARIO DE TEMPERATURA MÍNIMA.](#)
- [INFORMACIÓN DIARIA DE PRECIPITACIÓN Y TEMPERATURA DE LOS PRINCIPALES AEROPUERTOS DEL PAÍS.](#)
- [MOSAICO MAPAS DE PRECIPITACIÓN DIARIA EN MILÍMETROS.](#)



# ALERTAS POR NIVELES DE LOS RÍOS

## REGIÓN AMAZONAS

### SITIOS PARA LOS CUALES SE GENERA LA ALERTA

#### ALERTA AMARILLA

#### PROBABILIDAD DE CRECIENTES SÚBITAS EN LOS RÍOS Y QUEBRADAS AFLUENTES AL RÍO CAQUETÁ

Se registran lluvias en el piedemonte caqueteño especialmente en el centro y sur del departamento del Caquetá, por tanto, se prevé se puedan presentar crecientes súbitas en los afluentes al río **Caquetá** como los **Orteguaza, Hacha, Caraño** y quebradas afluentes a estos ríos. El IDEAM recomienda a la población ribereña en estar muy atentos al incremento súbito de los caudales de estos ríos.

#### PROBABILIDAD DE CRECIENTES SÚBITAS EN LOS RÍOS Y QUEBRADAS AFLUENTES AL RÍO PUTUMAYO

Continúan las lluvias moderadas en la cuenca alta y media del río **Putumayo**, por tanto, se espera que los ríos afluentes y quebradas al Putumayo, registren incrementos súbitos en los niveles en el transcurso de la tarde y noche de hoy.

# ALERTAS POR AMENAZAS DE DESLIZAMIENTO

**ALERTA ROJA:**

Amenaza alta a muy alta por deslizamientos de tierra detonados por lluvias, localizados en los siguientes municipios:

**ALERTA NARANJA:**

Amenaza moderada por deslizamientos de tierra detonados por lluvias, localizados en los siguientes municipios:

REGIÓN ANDINA	
ALERTA NARANJA	SITIOS PARA LOS CUALES SE GENERA LA ALERTA
	NORTE DE SANTANDER: Chitagá y Toledo.

REGIÓN ANDINA	
ALERTA AMARILLA	SITIOS PARA LOS CUALES SE GENERA LA ALERTA
	<p><b>ANTIOQUIA:</b> Abejorral, Amagá, Amalfi, Andes, Angelópolis, Angostura, Anorí, Argelia, Armenia, Briceño, Cáceres, Caldas, Campamento, Caracolí, Ciudad Bolívar, Concordia, Dabeiba, Ebéjico, Giraldo, Heliconia, Ituango, La Ceja, La Pintada, La Unión, Maceo, Medellín, Montebello, Nariño, Puerto Berrío, Puerto Nare, Puerto Triunfo, Remedios, Salgar, San Carlos, San Francisco, San Luis, Santa Bárbara, Santa Fe de Antioquia, Sonsón, Sopetrán, Tarazá, Tarso, Toledo, Uramita, Urrao, Valdivia, Venecia, Yarumal, Yolombó.</p> <p><b>BOYACÁ:</b> :, Aquitania, Berbeo, Betéitiva, Buenavista, Campohermoso, Chinavita, Chita, Chivor, Coper, Corrales, Cubará, El Espino, Gámeza, Guicán, La Victoria, Labranzagrande, Macanal, Maripí, Miraflores, Mongua, Moniquirá, Muzo, Otanche, Pachavita, Páez, Pauna, Paya, Paz de Rio, Puerto Boyacá, Quípama, Rondón, San José de Pare, San Luis de Gaceno, San Pablo de Borbur, Santa María, Santana, Socotá, Sogamoso, Tasco, Tibaná, Tópaga, Turmequé, Umbita, Ventaquemada.</p> <p><b>CALDAS:</b> Aguadas, Chinchiná, Filadelfia, La Merced, Manzanales, Manzanares, Marmato, Marulanda, Neira, Pácora, Pensilvania, Salamina, Samaná, Supia, Villamaria.</p> <p><b>CUNDINAMARCA:</b> Agua de Dios, Albán, Anapoima, Anolaima, Apulo, Arbeláez, Beltrán, Bituima, Bogotá, D.C., Bojacá, Cabrera, Cachipay, Caparrapí, Cáqueza, Carmen de Carupa, Chaguaní, Chipaque, Chocontá, Cucunubá, El Colegio, El Peñón, El Rosal, Facatativá, Fosca, Fusagasugá, Gachetá, Gama, Granada, Guaduas, Guatavita, Guayabal de Siquima, Guayabetal, Gutiérrez, Jerusalén, La Calera, La Mesa, La Palma, La Peña, La Vega, Lenguazaque, Machetá, Medina, Nilo, Nimaíma, Nocaima, Pacho, Paime, Pandi, Pasca, Pulí, Quebradanegra, Quetame, Quipile, Ricaurte, San Antonio de Tequendama, San Bernardo, San Cayetano, San Francisco, San Juan de Rioseco, Sasaima, Sesquillé, Sibaté, Sylvania, Soacha, Subachoque, Suesca, Supatá, Sutatausa, Tabio, Tausa, Tena, Tibacuy, Tocaima, Topaipí, Ubalá, Utica, Venecia, Vergara, Vianí, Villagómez, Villapinzón, Villeta, Viotá, Yacopi, Zipacón, Zipaquirá.</p> <p><b>HUILA:</b> Aipe, La Plata y Neiva.</p> <p><b>NORTE DE SANTANDER:</b> Abrego, Cácosta, Chinácota, Cucutilla, Durania, El Zulia, Gramalote, Hacarí, Labateca, Lourdes, Pamplona, Salazar, San Calixto, Sardinata, Silos, Teorama, Villa Caro.</p> <p><b>QUINDÍO:</b> Córdoba y Salento.</p>

# ALERTAS POR AMENAZAS DE DESLIZAMIENTO

**ALERTA ROJA:**

Amenaza alta a muy alta por deslizamientos de tierra detonados por lluvias, localizados en los siguientes municipios:

**ALERTA NARANJA:**

Amenaza moderada por deslizamientos de tierra detonados por lluvias, localizados en los siguientes municipios:

## REGIÓN ANDINA

### SITIOS PARA LOS CUALES SE GENERA LA ALERTA

**ALERTA AMARILLA**

**RISARALDA:** Santa Rosa de Cabal.

**SANTANDER:** Barbosa, Bolivar, Carcasí, Charalá, Chipatá, Contratación, Coromoro, El Guacamayo, Florián, Floridablanca, Guepsa, La Belleza, La Paz, Landázuri, Matanza, San Andrés, San Benito, Santa Helena del Opón, Sucre, Tona, Vélez.

**TOLIMA:** Alpujarra, Anzoátegui, Armero (Guayabal), Ataco, Cajamarca, Carmen de Apicalá, Casabianca, Chaparral, Cunday, Dolores, Falan, Fresno, Herveo, Ibagué, Icononzo, Lérida, Líbano, Mariquita, Melgar, Murillo, Natagaima, Palocabildo, Planadas, Prado, Purificación, Rioblanco, Roncesvalles, San Antonio, Villahermosa, Villarrica.

## REGIÓN PACÍFICO

### SITIOS PARA LOS CUALES SE GENERA LA ALERTA

**ALERTA AMARILLA**

**CAUCA:** Almaguer, Buenos Aires, Caldono, Corinto, El Tambo, Inzá, Jambaló, La Sierra, La Vega, López, Miranda, Páez, Rosas, Santa Rosa, Silvia, Suárez, Toribío, Totoró.

**CHOCÓ:** Bahía Solano (Mutis), El Carmen, Sipí.

**NARIÑO:** Albán, Cumbitara.

**VALLE DEL CAUCA:** Buenaventura, Bugalagrande, Calima, Dagua, El Cerrito, El Dovio, Sevilla, Versalles.

## REGIÓN ORINOQUIA

### SITIOS PARA LOS CUALES SE GENERA LA ALERTA

**ALERTA AMARILLA**

**CASANARE:** Chámeza, La Salina, Paz de Ariporo, Pore, Támara, Yopal.

**META:** Acacias, El Calvario, Restrepo, Villavicencio.

## REGIÓN AMAZONIA

### SITIOS PARA LOS CUALES SE GENERA LA ALERTA

**ALERTA AMARILLA**

**CAQUETÁ:** Belén de Los Andaquíes y Morelia.

**PUTUMAYO:** Mocoa.

# ALERTAS POR AMENAZAS DE DESLIZAMIENTO

**ALERTA ROJA:**

Amenaza alta a muy alta por deslizamientos de tierra detonados por lluvias, localizados en los siguientes municipios:

**ALERTA NARANJA:**

Amenaza moderada por deslizamientos de tierra detonados por lluvias, localizados en los siguientes municipios:

## SECTORES VIALES

### SECTORES VIALES IDENTIFICADOS CON POTENCIALIDAD DE DESLIZAMIENTOS DE TIERRA, EN LOS CUALES GENERAN ALERTAS

DEPARTAMENTO	SECTOR VIAL
ARAUCA	La Lejía - Saravena
BOYACÀ	La Lejía - Saravena
CUNDINAMARCA	Bogotá (El Portal) - Villavicen
META	Bogotá (El Portal) - Villavicencio Pipiral - Villavicencio
NORTE DE SANTANDER	La Lejía - Saravena

# ALERTAS POR AMENAZAS DE INCENDIOS DE LA COBERTURA VEGETAL

## ALERTA ROJA:

Amenaza Alta o muy alta de ocurrencia de incendios de la cobertura vegetal en zonas de bosques, cultivos y pastos, localizados en los siguientes municipios y sectores aledaños:

## ALERTA NARANJA:

Amenaza moderada de ocurrencia de incendios de la cobertura vegetal en zonas de bosques, cultivos y pastos, localizados en los siguientes municipios y sectores aledaños:

## REGIÓN CARIBE

### SITIOS PARA LOS CUALES SE GENERA LA ALERTA

#### ALERTA ROJA

**ATLÁNTICO:** Piojó.

**BOLÍVAR:** Cartagena de Indias, El Carmen de Bolívar, Santa Catalina, Turbaco, Turbana, Zambrano.

**CESAR:** Agustín Codazzi, Becerrill, Bosconia, El Paso, La Jagua de Ibirico, La Paz, San Diego, Valledupar.

**CÓRDOBA:** Moñitos, San Bernardo del Viento, Valencia.

**LA GUAJIRA:** Albania, Maicao y Uribia.

**MAGDALENA:** Ariguani (El Difícil), Pijiño del Carmen y Santa Ana.

**SUCRE:** San Onofre.

## REGIÓN CARIBE

### SITIOS PARA LOS CUALES SE GENERA LA ALERTA

#### ALERTA NARANJA

**BOLÍVAR:** Achí, Córdoba, Magangué.

**CESAR:** Chimichagua, La Gloria, Pailitas, Pelaya.

**CÓRDOBA:** Chima, Lorica.

**MAGDALENA:** Fundación, Plato, Santa Marta.

*Especial atención en los Parques Nacionales Naturales Macuira, Isla de Salamanca, Paramillo y Sierra Nevada de Santa Marta.*

# ALERTAS POR AMENAZAS DE INCENDIOS DE LA COBERTURA VEGETAL

**ALERTA ROJA:**

Amenaza Alta o muy alta de ocurrencia de incendios de la cobertura vegetal en zonas de bosques, cultivos y pastos, localizados en los siguientes municipios y sectores aledaños:

**ALERTA NARANJA:**

Amenaza moderada de ocurrencia de incendios de la cobertura vegetal en zonas de bosques, cultivos y pastos, localizados en los siguientes municipios y sectores aledaños:

REGIÓN ANDINA	
SITIOS PARA LOS CUALES SE GENERA LA ALERTA	
ALERTA NARANJA	<b>ANTIOQUIA:</b> Abriaquí, Apartadó, Cañasgordas, Caramanta, Copacabana, Fredonia, Frontino, Girardota, Itagüí, Jericó, Necoclí, San Pedro de Urabá, Támesis, Turbo.
	<b>BOYACÁ:</b> Chivatá, Cóbbita, Oicatá, Pesca, Siachoque, Susacón, Toca, Tunja, Tuta.
	<b>CAUCA:</b> Puerto Tejada, Villa Rica.
	<b>CUNDINAMARCA:</b> Guachetá y Susa.
	<b>NARIÑO:</b> Albán (San José), Arboleda (Berruecos), Belén, Buesaco, Chachagüí, Consacá, El Tablón, Guaitarilla, Imués, La Cruz, La Llanada, La Unión, Linares, Nariño, Samaniego, San Bernardo, San Pedro de Cartago (Cartago), Santa Cruz (Guachavés), Túquerres, Yacuanquer.
	<b>NORTE DE SANTANDER:</b> Ábrego, Convención, El Carmen, La Playa, Ocaña.
	<b>QUINDÍO:</b> Calarcá.
<b>VALLE DEL CAUCA:</b> Argelia, Bolívar, Buga, Caicedonia, Cali, Candelaria, El Cairo, Ginebra, Guacarí, Palmira, San Pedro, Trujillo, Tuluá, Yumbo.	

REGIÓN DE LA ORINOQUÍA	
SITIOS PARA LOS CUALES SE GENERA LA ALERTA	
ALERTA NARANJA	<b>ARAUCA:</b> Arauca.

# ALERTAS METEOMARINA

## MAR CARIBE

### ALERTA NARANJA

#### OLEAJE Y VIENTO.

En el centro del Mar Caribe colombiano incluido las áreas marinas cercanas al litoral de Atlántico, Bolívar, Magdalena, y sectores de La Guajira, prevén vientos con velocidades entre 15 a 30 nudos (27 Km/h - 55 Km/h), con ráfagas mayores hasta 35 nudos (64km/h) y la altura del oleaje oscilará entre 2.5 a 3.5 m siendo las más intensas durante la noche. Por lo anterior, se recomienda a habitantes costeros, turistas en playa y embarcaciones de poco calado estar atentos a la evolución de las condiciones meteorológicas y consultar con las Capitanías de puerto antes de zarpar.

### ALERTA AMARILLA

#### PLEAMAR.

Hasta el próximo 14 de marzo, el nivel del mar se verá influenciado por una de las pleamares más significativas del mes en el centro del Caribe colombiano. Se recomienda a los habitantes costeros y operadores de embarcaciones menores y de poco calado estar atentos a la evolución del fenómeno.

## OCÉANO PACÍFICO

### ALERTA AMARILLA

#### PLEAMAR.

Desde el 9 hasta el 18 de marzo, el nivel del mar se verá influenciado por una de las pleamares más significativas del mes en el centro del Pacífico colombiano. Se recomienda a los habitantes costeros y operadores de embarcaciones menores y de poco calado estar atentos a la evolución del fenómeno.

°C: grados Celsius

m: metros

mm: milímetros

msnm: metros sobre nivel del mar

Km/h: kilómetros por hora

HLC: hora local colombiana

GOES: Geostationary Operational Environmental Satellites (Satélite Geoestacionario Operacional Ambiental).

GOES-16 es el designado GOES-Este, localizado en 75° W sobre el ecuador geográfico.

PNN: Parque Nacional Natural

SFF: Santuario de Fauna y Flora



**ALERTA ROJA. PARA TOMAR ACCIÓN** Advierte al Sistema Nacional de Gestión del Riesgo de Desastres sobre el peligro de un fenómeno y sus efectos adversos sobre la población. Se emite una alerta sólo cuando la identificación de un evento extraordinario indique la amenaza inminente y cuando la gravedad del fenómeno requiera atención prioritaria de los comités departamentales y locales.



**ALERTA NARANJA. PARA PREPARARSE** Indica la amenaza de un fenómeno. No implica riesgo inmediato por lo que es catalogado como un mensaje para informarse y prepararse. El aviso implica vigilancia continua ya que las condiciones son propicias para el desarrollo de un suceso natural.



**ALERTA AMARILLA. PARA INFORMARSE** Se emite cuando las condiciones hidrometeorológicas son favorables para la ocurrencia de un fenómeno natural y pueden aumentar el riesgo según los pronósticos. Por sus características, este nivel está encaminado a informar.

**CONDICIONES NORMALES** Indica que no existe ninguna clase de alerta para la región o zona mencionada.

**OMAR FRANCO** | Director General

**CHRISTIAN EUSCÁTEGUI** | Jefe Oficina del Servicio de Pronósticos y Alertas

**Profesionales de Turno:**

Rodney POVEDA, Henry ROMERO, Viviana CHIVATÁ, María Inés CUBILLOS y Alexander VILLAMIZAR.

<http://www.ideam.gov.co>

Correos electrónicos: [servicio@ideam.gov.co](mailto:servicio@ideam.gov.co), [alertas@ideam.gov.co](mailto:alertas@ideam.gov.co)

Calle 25D # 96B – 70, Piso 3. Bogotá, D.C., Colombia.

Teléfono: 3075625 Ext. 1334–1336.

**Síguenos en:**

