

# INFORME TÉCNICO DIARIO Nº 072

El IDEAM comunica al Sistema Nacional de Gestión del Riesgo (SNGR) y al Sistema Nacional Ambiental (SINA).

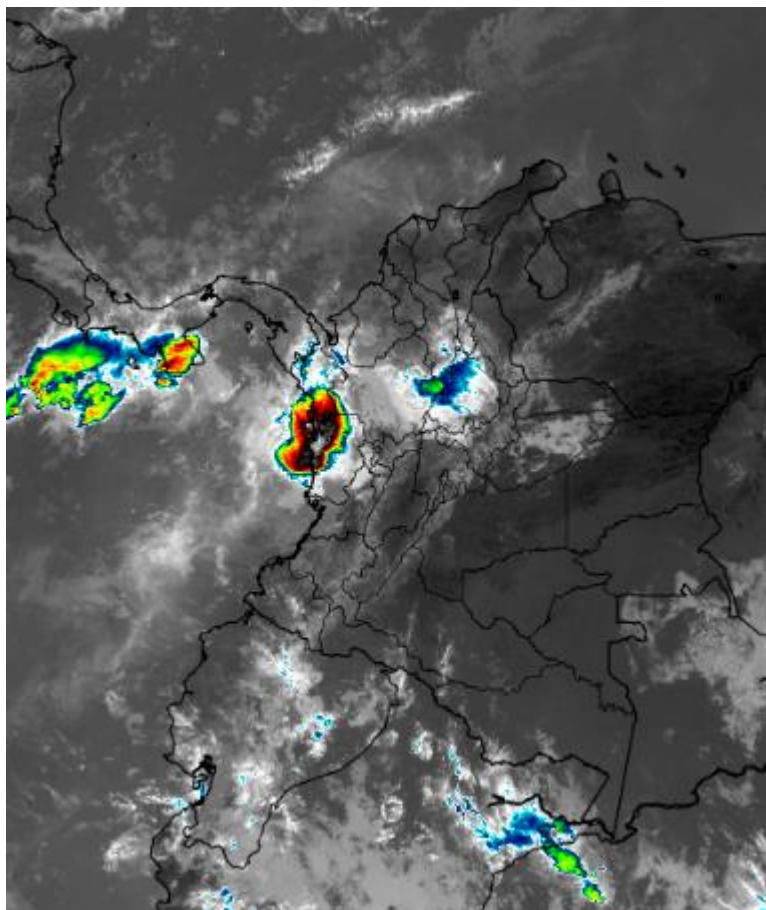
Bogotá D. C., martes 13 de marzo de 2018.

Hora de actualización:  
11:30 a.m. HLC



## IMAGEN SATELITAL

Canal Infrarrojo – GOES16 | 13 de marzo de 2018 | 9:15 a.m. HLC



## CONDICIONES HIDROMETEOROLÓGICAS ACTUALES

En las últimas horas se han dado lluvias y descargas eléctricas en zonas de Chocó, Antioquia y Santander. Precipitaciones menos intensas en sectores de Boyacá y en el sur de Amazonas.

Para las próximas 24 horas se estima que las precipitaciones de mayor volumen se concentren en áreas del centro y norte de la región Pacífica y en los departamentos de Antioquia, Santander y en el sur de Bolívar; lluvias menos intensas en Cundinamarca, Boyacá, Caldas, Risaralda, Magdalena, Cesar, Córdoba, Nariño y Amazonas.



Consulte todos los días el pronóstico del tiempo y las alertas hidrometeorológicas vigentes del IDEAM, en un formato de calidad. Alrededor de las 7:30 a. m. está a disposición del público en [www.ideam.gov.co](http://www.ideam.gov.co).

Se puede ver también en dispositivos móviles **AQUÍ**





# LO MÁS DESTACADO

## LLUVIAS REGISTRADAS EN LAS ÚLTIMAS 24 HORAS

- En las últimas 24 horas se registró un leve aumento de los volúmenes de precipitación en el país, las de mayor importancia se presentaron en algunos sectores de Chocó, Santander y Antioquia. La mayor precipitación se presentó en el municipio de **Medio San Juan (Chocó) con 150.0 mm.**

## ALERTA ROJA

- Por alta posibilidad de ocurrencia de incendios de la cobertura vegetal en zonas de bosques, cultivos y pastos localizados en sectores de las regiones Caribe, Andina y Orinoquía.

## ALERTA NARANJA

- Probabilidad de crecientes súbitas en la cuenca del río san juan y en los ríos Baudó, Docampadó y directos al océano pacífico.
- Por moderada posibilidad de ocurrencia de incendios de la cobertura vegetal en zonas de bosques, cultivos y pastos localizados en sectores de las regiones Caribe, Pacífica y Andina.
- Por probabilidad moderada de deslizamientos de tierra detonados por lluvias, en sectores inestables o de alta pendiente, localizados en algunos municipios de las regiones Andina y Pacífica.

## ALERTA AMARILLA

- Por probabilidad de niveles altos en la cuenca media y baja del río Atrato (Chocó).
- Probabilidad de crecientes súbitas en los ríos Carare y Opón, los ríos y quebradas afluentes al río Caquetá y en los ríos y quebradas afluentes al río Putumayo.
- Por probabilidad baja de deslizamientos de tierra detonados por lluvias, en sectores inestables o de alta pendiente, localizados en áreas de las regiones Andina, Pacífica, Orinoquía y Amazonía.
- Por descenso significativo de la temperatura del aire en municipios del altiplano Cundiboyacense.
- Por pleamar en el Mar Caribe y Océano Pacífico.
- Por oleaje y viento en el Mar Caribe.

# PRONÓSTICO CONDICIONES METEOROLÓGICAS ESPECIALES

## ÁREA DEL VOLCÁN GALERAS

Preveerán las condiciones de tiempo seco en las primera horas del día. Al final de la tarde no se descartan algunas lloviznas en el sector.

EL SERVICIO GEOLÓGICO COLOMBIANO reporta en nivel AMARILLO (III): CAMBIOS EN EL COMPORTAMIENTO DE LA ACTIVIDAD VOLCÁNICA. Lat:155 Lon:-77.37

ELEVACIÓN (pies)	DIRECCIÓN	VELOCIDAD	
		NUDOS	Km/h
10,000	ESTE	5 - 10	9 - 18
18,000	NORESTE	5 - 10	9 - 18
24,000	NOROESTE	10 - 15	18 - 27
30,000	ESTE	10 - 15	18 - 27

## ÁREA DEL VOLCÁN NEVADO DEL HUILA

A lo largo de la jornada se estima cielo entre parcial y mayormente cubierto con predominio de tiempo seco.

EL SERVICIO GEOLÓGICO COLOMBIANO reporta en nivel AMARILLO (III): CAMBIOS EN EL COMPORTAMIENTO DE LA ACTIVIDAD VOLCÁNICA. Lat:2.92 Lon:-76.05

ELEVACIÓN (pies)	DIRECCIÓN	VELOCIDAD	
		NUDOS	Km/h
10,000	ESTE	5 - 10	9 - 18
18,000	NORESTE	5 - 10	9 - 18
24,000	NOROESTE	10 - 15	18 - 27
30,000	ESTE	5 - 10	9 - 18

## ÁREA DEL VOLCÁN CERRO MACHÍN

A lo largo de la jornada se estima cielo entre parcial y mayormente cubierto con predominio de tiempo seco.

EL SERVICIO GEOLÓGICO COLOMBIANO reporta en nivel AMARILLO (III): CAMBIOS EN EL COMPORTAMIENTO DE LA ACTIVIDAD VOLCÁNICA. Lat:4.89 Lon:-75.62

ELEVACIÓN (pies)	DIRECCIÓN	VELOCIDAD	
		NUDOS	Km/h
10,000	SURESTE	0 - 5	0 - 9
18,000	ESTE	5 - 10	9 - 18
24,000	NOROESTE	5 - 10	9 - 18
30,000	NOROESTE	5 - 10	9 - 18

## ÁREA DEL VOLCÁN NEVADO DEL RUIZ

Se prevé poca nubosidad en el área con tiempo seco.

EL SERVICIO GEOLÓGICO COLOMBIANO reporta en nivel AMARILLO (III): CAMBIOS EN EL COMPORTAMIENTO DE LA ACTIVIDAD VOLCÁNICA. Lat:4.81 Lon:-77.93 Lat:0.76 Lon:-77.95

ELEVACIÓN (pies)	DIRECCIÓN	VELOCIDAD	
		NUDOS	Km/h
10,000	SURESTE	0 - 5	0 - 9
18,000	ESTE	5 - 10	9 - 18
24,000	NOROESTE	10 - 15	18 - 27
30,000	OESTE	0 - 5	0 - 9

## ÁREA DEL COMPLEJO VOLCÁNICO CHILES-CERRO NEGRO DE MAYASQUER

Preveerán las condiciones de tiempo seco en las primera horas del día. Al final de la tarde no se descartan algunas lloviznas en el sector.

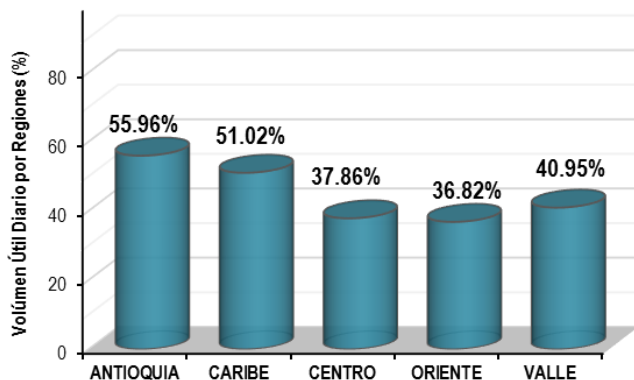
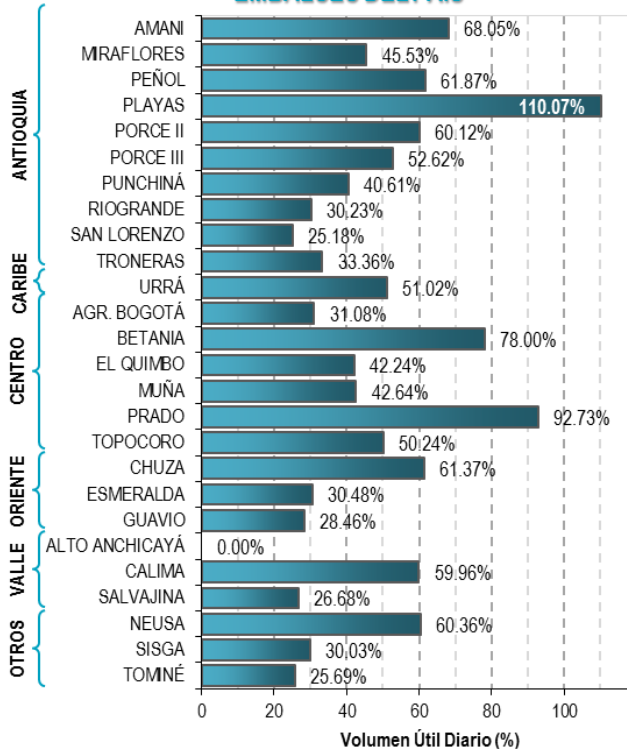
EL SERVICIO GEOLÓGICO COLOMBIANO reporta en nivel AMARILLO (III): CAMBIOS EN EL COMPORTAMIENTO DE LA ACTIVIDAD VOLCÁNICA. Lat:0.81 Lon:-77.93 Lat:0.76 Lon:-77.95

ELEVACIÓN (pies)	DIRECCIÓN	VELOCIDAD	
		NUDOS	Km/h
10,000	ESTE	5 - 10	9 - 18
18,000	NORESTE	5 - 10	9 - 18
24,000	NOROESTE	10 - 15	18 - 27
30,000	ESTE	5 - 10	9 - 18

# ESTADO DE LOS EMBALSES

A continuación se relaciona el volumen útil diario de los principales embalses del país (expresado en porcentaje), de acuerdo con la información reportada por XM S.A. E.S.P en la siguiente dirección electrónica: <http://ido.xm.com.co/ido/SitePages/hidrologia.aspx?q=reservas>

## VOLUMEN ÚTIL DIARIO EN LOS PRINCIPALES EMBALSES DEL PAÍS



Para estar informado diariamente de lo que pasa con el **pronóstico del tiempo y las alertas.**

Síguenos en Twitter  
**@IDEAMColombia**



## PRECIPITACIONES

A continuación se relacionan los municipios donde en las últimas 24 horas se registraron precipitaciones iguales o superiores a 10.0 mm.

Se aclara que las precipitaciones indicadas en los municipios, realmente corresponden a aquellos puntos en los cuales el IDEAM tiene estaciones de monitoreo, pero no necesariamente quiere decir que el dato corresponda a las lluvias que se presentaron directamente sobre el área urbana en donde se concentra la mayor población. En ocasiones la estación sobre la cual se destaca el mayor valor de precipitación, a pesar de pertenecer al municipio, puede quedar alejada del centro poblado principal.

DEPARTAMENTO	MUNICIPIO
<b>ANTIOQUIA</b>	Valdivia (70), Angostura (24), Alejandría (21,4), Vegachi (20,5), San Francisco (13), Yarumal (12), San Roque (12), Amalfi (12),
<b>BOYACA</b>	San Pablo De Borbur (52),
<b>CAUCA</b>	Cajibío (20),
<b>CHOCO</b>	<b>Medio San Juan (150)</b> , Istmina (55), Quibdó (35,9), Bahía Solano (10,2),
<b>LA GUAJIRA</b>	Urumita (21,3),
<b>NARIÑO</b>	Barbacoas (10,8),
<b>NORTE DE SANTANDER</b>	Toledo (12),
<b>SANTANDER</b>	Cimitarra (39,3), Puerto Parra (33,2), Oiba (17,8), Barrancabermeja (17), Giron (13), Giron (10), Puerto Parra (10),

Para estar informado diariamente de lo que pasa con el pronóstico del tiempo y las alertas.

Síguenos en Twitter @IDEAMColombia



## TEMPERATURAS MÁXIMAS

A continuación se relacionan los municipios donde en las últimas 24 horas se registraron temperaturas iguales o superiores a 35.0 °C.

Se aclara que las temperaturas indicadas en los municipios, realmente corresponden a aquellos puntos en los cuales el IDEAM tiene estaciones de monitoreo, pero no necesariamente quiere decir que el dato corresponda a las temperaturas que se presentaron directamente sobre el casco urbano en donde se concentra la mayor población. En ocasiones la estación sobre la cual se destaca el mayor valor de temperatura, a pesar de pertenecer al municipio, puede quedar alejada del centro poblado principal.

DEPARTAMENTO	MUNICIPIO
ANTIOQUIA	Fredonia (39,2),
ARAUCA	Arauca (35,8),
ATLANTICO	B/quilla (Soledad) (35,5),
BOLIVAR	Zambrano (39), Magangué (38,8), SANTA ROSA DEL SUR (36,4), El Carmen De Bolívar (35,6), María La Baja (35),
CAQUETA	Valparaíso (36,6),
CASANARE	Aguazul (35,4),
CESAR	Valledupar (40,2), Agustín Codazzi (40), Valledupar (40), Valledupar (39,9), Bosconia (39,6), Agustín Codazzi (37,2),
CORDOBA	Ciénaga De Oro (35,6), Sahagún (35,2), Chima (35),
CUNDINAMARCA	Jerusalen (39,4),
GUAINIA	Inírida (36),
HUILA	Villavieja (38,4), Neiva (36,6),
LA GUAJIRA	Urumita (39,4), Hatonuevo (38,6), Riohacha (38,2), Manaure (38,2), Uribí (35,4), Maicao (35,2),
MAGDALENA	Pivijay (39),
META	La Macarena (35,6), Cumaral (35), Barranca De Upia (35),
NORTE DE SANTANDER	Cúcuta (35,8), Cúcuta (35,3),
SANTANDER	Capitanejo (38,2), Palmar (37,6), Cimitarra (37,2), Barrancabermeja (37,1),
SUCRE	Corozal (36),
TOLIMA	Ambalema (38), Armero (38), Guamo (37,8), Natagaima (37), Flandes (37), Saldaña (37), Prado (36,2), ESPINAL (36,2), Ataco (35),
VICHADA	Puerto Carreño (38,4), Cumaribo (35,2),

# ALERTA POR DESCENSOS SIGNIFICATIVOS DE LAS TEMPERATURAS MÍNIMAS DEL AIRE

Se emite ésta alerta, por la posibilidad de descensos significativos de las temperaturas mínimas del aire en horas de la madrugada en zonas del altiplano Cundiboyacense, lo que puede dar lugar a la ocurrencia de heladas agrometeorológicas. Por lo anterior, se sugiere a los agricultores, ganaderos y floricultores estar atentos a los boletines y comunicados emitidos por la entidad.

REGIÓN ANDINA	
SITIOS PARA LOS CUALES SE GENERA LA ALERTA	
<b>ALERTA AMARILLA</b>	<p><b>CUNDINAMARCA:</b> Cajicá, Chía, Cogua, Cota, Gachancipá, Nemocón, Sopó, Tabio, Tenjo, Tocancipá, Zipaquirá, Bojacá, El Rosal, Facatativá, Funza, Madrid, Mosquera, Subachoque, Zipacón, Sibaté, Guatavita, Chocontá, Sesquilé y Guasca.</p> <p><b>BOYACÁ:</b> Cómbita, Cucaita, Chiquiza, Chivata, Motavita, Oicatá, Samacá, Siachoque, Sora, Soracá, Sotaquirá, Toca, Tunja, Tuta, Ventaquemada, Aquitania, Cúitiva Firavitoba, Gámeza, Iza, Mongua, Monguí, Nobsa, Pesca, Sogamoso, Tibasosa, Tópaga Tota, Belén, Busbanzá, Cerinza, Corrales, Duitama, Floresta, Paipa, Santa Rosa de Viterbo y Tutazá.</p>

El IDEAM monitorea permanentemente las condiciones atmosféricas y en caso de ser necesario emitirá nuevos comunicados cuando las circunstancias así lo ameriten, debido a que este fenómeno es muy local y está sujeto a los cambios de las condiciones atmosféricas tales como la temperatura, nubosidad, vientos y la humedad.



# PRONÓSTICO METEOROLÓGICO

Martes 13 y miércoles 14 de marzo de 2018



REGIÓN	PRONÓSTICO
<b>SABANA DE BOGOTÁ</b>	<p><b>MARTES</b> Durante la mañana, se espera cielo parcialmente nublado con tiempo seco con intervalos de sol.</p> <p>Para la tarde capitalina, se prevé nubosidad variada con intervalos de sol y predominio de tiempo seco. Sin embargo, hacia el noroccidente y occidente de la Sabana son posibles algunas lloviznas. En la noche se estima cielo entre parcial a mayormente nublado con predominio de tiempo seco.</p> <p><b>MIERCOLES</b> Para la madrugada se espera cielo parcialmente nublado con predominio de tiempo seco, condiciones que se esperan se extiendan durante la jornada de la mañana. En la tarde se estima nubosidad variada con predominio de tiempo seco. Durante la noche se espera nubosidad entre parcial a mayormente cubierto con predominio de tiempo seco. Aunque, no se descarta la probabilidad de lluvias sobre occidente de la capital</p>
<b>CARIBE</b>	<p><b>MARTES</b> En las horas de la mañana se estima nubosidad variada y son posibles algunas precipitaciones en zonas de Córdoba, sur de Bolívar. Cielo mayormente cubierto en las inmediaciones de la Sierra Nevada de Santa Marta.</p> <p>La tarde se incrementará la nubosidad en el sur y centro de la región, lo que generará lluvias y/o lloviznas en zonas de Córdoba, Sucre, norte de Cesar, Magdalena y en las inmediaciones de la Sierra Nevada de Santa Marta.</p> <p>Para la noche se registrarán algunas precipitaciones en el centro y sur de Bolívar, sur de Córdoba, Sucre, Cesar y en las inmediaciones de la Sierra Nevada de Santa Marta.</p> <p><b>MIERCOLES</b> Se prevé cielo entre parcial y mayormente cubierto, con lluvias en zonas de la Sierra Nevada de Santa Marta y hacia el sur de Córdoba, Sucre, Bolívar y Cesar.</p>
<b>ARCHIPIÉLAGO DE SAN ANDRÉS, PROVIDENCIA Y SANTA CATALINA</b>	<p><b>MARTES</b> Para las horas de la mañana se estima nubosidad variable y no se descartan algunas lloviznas en los alrededores de Providencia.</p> <p>En la tarde se estima tiempo seco en el área.</p> <p>Durante la noche se estima cielo parcialmente cubierto con predominio de tiempo seco.</p> <p><b>MIERCOLES</b> En el archipiélago se prevén lloviznas ocasionales.</p>
<b>MAR CARIBE</b>	<p><b>MARTES</b> Gran parte de la jornada con cielo entre ligero y parcialmente cubierto y predominio de tiempo seco, excepto en zonas puntuales del occidente del área donde no se descartan lloviznas.</p> <p><b>MIERCOLES</b> Se estima cielo entre ligera y parcialmente nublado con predominio de tiempo seco en el centro y oriente del área. Hacia el occidente son posibles algunas lloviznas.</p>

Planeando tu día?  
Descarga YA y conoce...



Consúltalo a diario y únete a  
la Cultura del Pronóstico del IDEAM

Disponible para  



# PRONÓSTICO METEOROLÓGICO



Martes 13 y miércoles 14 de marzo de 2018

REGIÓN	PRONOSTICO
<p><b>ANDINA</b></p>	<p><b>MARTES</b>                      En horas de la mañana se prevén lluvias moderadas entre ligeras y moderadas en zonas de Antioquia y Santander; precipitaciones menos intensas en áreas de Caldas y de Boyacá. En el resto de la región nubosidad variable con predominio de tiempo seco.                      Durante la tarde se prevé mayor nubosidad al occidente de la región, condición que generará lluvias de variada intensidad al occidente de Antioquia, Risaralda, Quindío y de menor intensidad en zonas de Cundinamarca, Boyacá, Santander y en las montañas del sur de la región.                      Para las horas de la noche se mantendrán las precipitaciones en zonas de Antioquia, santanderes, Eje Cafetero, sur y norte de Tolima, occidente de Cundinamarca y Boyacá.</p> <p><b>MIERCOLES</b>                      A lo largo de la jornada se espera cielo parcial a mayormente cubierto con probabilidad de lluvias en sectores de Antioquia, Santander, norte de Boyacá, Cundinamarca, occidente de Eje Cafetero y en las montañas de Cauca y Nariño. No se descarta actividad eléctrica.</p>
<p><b>INSULAR PACÍFICO</b></p>	<p><b>MARTES</b>                      Nubosidad variada con predominio de tiempo seco en el área.</p> <p><b>MIERCOLES</b>                      Se estima cielo seminublado con probabilidad de lloviznas en Gorgona en la noche y tiempo seco en Malpelo.</p>
<p><b>PACÍFICA</b></p>	<p><b>MARTES</b>                      En la mañana, se espera cielo entre parcial y mayormente cubierto, con lluvias moderadas en el centro y norte de Chocó; lluvias ligeras en sectores de Valle del Cauca. Nubosidad variada y predominio de tiempo seco en el resto del área.                      En la tarde se estima aumento de nubosidad en toda la región, con precipitaciones entre ligeras y moderadas en Chocó; lluvias de menor intensidad en sectores del centro y occidente de Valle del Cauca, Cauca y norte de Nariño. No se descarta actividad eléctrica.                      Para la noche se mantendrá el cielo parcial a mayormente nublado y con tendencia a reducir la intensidad de las lluvias en sectores de Chocó y Valle del Cauca. Lloviznas en Cauca y Nariño.</p> <p><b>MIERCOLES</b>                      En la jornada se estima cielo entre parcial a mayormente cubierto con lluvias en sectores de Chocó, Valle del Cauca y en el occidente de Cauca y Nariño. Probabilidad de actividad eléctrica.</p>

**Planeando tu día?**  
 Descarga YA y conoce...



Consúltalo a diario y únete a la Cultura del Pronóstico del IDEAM

Disponible para  





# PRONÓSTICO METEOROLÓGICO



Martes 13 y miércoles 14 de marzo de 2018

REGIÓN	PRONÓSTICO
OCEANO PACÍFICO	<b>MARTES</b> Durante la jornada se prevé cielo entre parcial y mayormente nublado con lluvias y descargas eléctricas en zonas aledañas a la costa de Chocó y de Valle del Cauca. Predominio de tiempo seco en el resto de la zona oceánica.
	<b>MIÉRCOLES</b> Cielo entre parcial y mayormente cubierto con lluvias y/o lloviznas en cercanías al litoral.
ORINOQUIA	<b>MARTES</b> En la mañana, se espera cielo mayormente despejado con predominio de tiempo seco en la región. Para la tarde se prevé cielo seminublado con predominio de tiempo seco en la región, sin descartar lloviznas esporádicas en el sur de Vichada y Meta. En la noche se espera tiempo seco en la región con cielo semicubierto, sin descartar lloviznas esporádicas en el sur de Vichada y Meta.
	<b>MIÉRCOLES</b> En la jornada se espera cielo parcialmente nublado con lloviznas al occidente de Meta y oriente de Vichada.
AMAZONIA	<b>MARTES</b> Prevalecerán condiciones de cielo parcialmente nublado con predominio de tiempo seco en las horas de la mañana en amplios sectores de la región, salvo por algunas lloviznas en zonas de Amazonas y Putumayo. En la tarde la nubosidad se extenderá sobre el occidente y sur de la región, favoreciendo algunas lluvias ligeras en sectores de Amazonas, Caquetá y Putumayo. En la noche se prevé parcialmente nublado y tiempo seco en gran parte de la región. Sin embargo, son estimadas precipitaciones ligeras sobre sectores de Amazonas y en el piedemonte de Putumayo.
	<b>MIÉRCOLES</b> Durante la jornada se espera cielo entre parcial y mayormente cubierto con lluvias en amplios sectores de Putumayo, Caquetá, Amazonas y Vaupés.

Planeando tu día?  
Descarga YA y conoce...



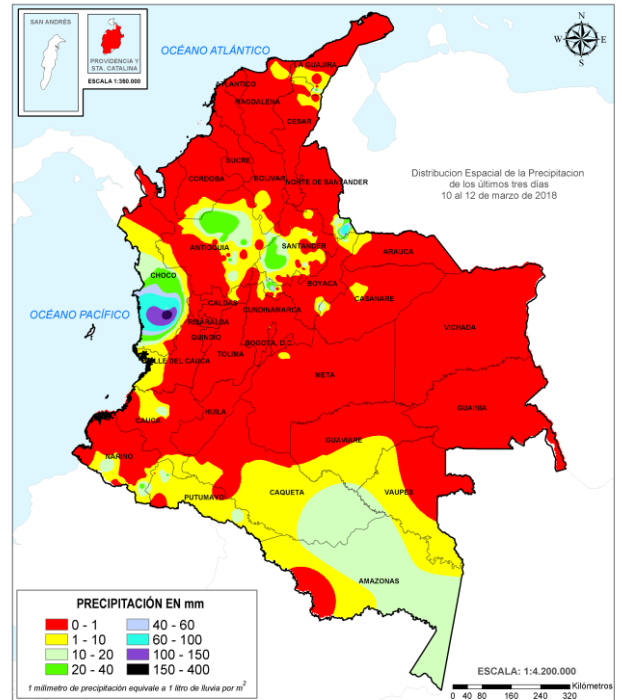
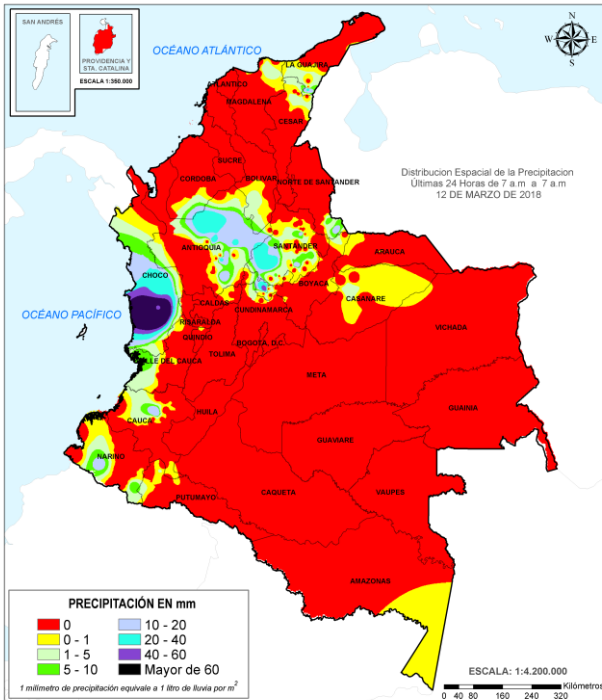
Consúltalo a diario y únete a  
la Cultura del Pronóstico del IDEAM

Disponible para  

# MAPAS DE PRECIPITACIÓN

**Precipitación diaria:** desde las 07:00 a.m. del día lunes 12 de marzo hasta las 07:00 a.m. del día martes 13 de marzo de 2018.

**Precipitación de los últimos 3 días:** desde las 07:00 a.m. del día sábado 10 de marzo hasta las 07:00 a.m. del día martes 13 de marzo de 2018.



## ALERTAS VIGENTES E INFORMACIÓN ADICIONAL

Para mayor información sobre el pronóstico del estado del tiempo, informes técnicos diarios, comunicados especiales, mapas diarios de temperaturas máximas y mínimas e información diaria de precipitación se sugiere consultar los siguientes enlaces:

- [MAPA DIARIO DE TEMPERATURA MÁXIMA.](#)
- [MAPA DIARIO DE TEMPERATURA MÍNIMA.](#)
- [INFORMACIÓN DIARIA DE PRECIPITACIÓN Y TEMPERATURA DE LOS PRINCIPALES AEROPUERTOS DEL PAÍS.](#)
- [MOSAICO MAPAS DE PRECIPITACIÓN DIARIA EN MILÍMETROS.](#)

# ALERTAS POR NIVELES DE LOS RÍOS

## REGIÓN ANDINA

### SITIOS PARA LOS CUALES SE GENERA LA ALERTA

**ALERTA AMARILLA**

#### PROBABILIDAD DE CRECIENTES SÚBITAS EN LOS RÍOS CARARE Y OPÓN.

Se mantiene esta alerta ya que se han observado fuertes precipitaciones en las cuencas de los ríos Carare, Opón y sus afluentes, en las últimas horas. Por tanto, no se descarta la ocurrencia de crecientes súbitas de carácter moderado. El IDEAM recomienda realizar un seguimiento permanente en el nivel de estos ríos y sus afluentes

## REGIÓN CARIBE

### SITIOS PARA LOS CUALES SE GENERA LA ALERTA

**ALERTA AMARILLA**

#### PROBABILIDAD DE NIVELES ALTOS EN LA CUENCA MEDIA Y BAJA DEL RÍO ATRATO.

Se mantiene la alerta aún cuando los niveles del río Atrato en la cuenca media y baja continúan con tendencia al descenso; sin embargo, es posible que por precipitaciones pronosticadas para las próximas horas, se generen nuevos aumentos de los niveles del río Atrato y sus afluentes como los ríos Cabi, Bebaramá, Quito, Bojayá, Murri, Murindó, Napipi y Opogadó. Además se ha observado lluvias importantes en la zona. El IDEAM recomienda constante seguimiento en el nivel de este río y sus afluentes.

## REGIÓN PACÍFICO

### SITIOS PARA LOS CUALES SE GENERA LA ALERTA

**ALERTA NARANJA**

#### PROBABILIDAD DE CRECIENTES SÚBITAS EN LA CUENCA DEL RÍO SAN JUAN.

Se sube la alerta debido a las fuertes precipitaciones presentadas en las últimas horas ya que se preve ascenso de los niveles del río San Juan y de sus principales afluentes, destacando el río Tamaná (especialmente en inmediaciones de Nóvita y Condoto, Chocó) y el río Sipí (donde se han registrado precipitaciones importantes en las últimas horas). Se recomienda especial atención en Istmina (Chocó), en donde se observan los registros más altos del río San Juan.

#### CRECIENTES SÚBITAS EN LOS RÍOS BAUDÓ Y DIRECTOS AL OCÉANO PACÍFICO.

Se prevé incrementos moderados en los niveles de los ríos Baudó, Docampadó y directos al Pacífico, debido a las fuertes lluvias observadas en las últimas horas, por lo que se recomienda a los pobladores ribereños en zonas bajas de los municipios Alto y Medio Baudó (Chocó) y específicamente en los sectores del litoral del Pacífico estar atentos al comportamiento de los niveles. Igualmente es posible que se presente dicha condición en el río Jella y la quebrada Chocolatal, en inmediaciones de Bahía Solano (Chocó). Por tanto, el IDEAM recomienda para que la UNGRD y demás organismos de socorro mantengan atento seguimiento a la evolución de estas condiciones hidrológicas.

# ALERTAS POR NIVELES DE LOS RÍOS

## REGIÓN AMAZONAS

### SITIOS PARA LOS CUALES SE GENERA LA ALERTA

#### ALERTA AMARILLA

#### PROBABILIDAD DE CRECIENTES SÚBITAS EN LOS RÍOS Y QUEBRADAS AFLUENTES AL RIO CAQUETÁ.

Debido a la saturación de las cuencas correspondientes al piedemonte Caqueteño y el Macizo Colombiano, se mantiene esta alerta. Además, se prevén crecientes súbitas en las cuencas de los ríos Orteguaza, El Caraño, el Hacha y la quebrada La Perdiz. Se destaca que en el momento no se presentan afectaciones en los sectores mencionados.

#### PROBABILIDAD DE CRECIENTES SÚBITAS EN LOS RÍOS Y QUEBRADAS AFLUENTES AL RÍO PUTUMAYO.

Se mantiene esta alerta, por las precipitaciones registradas en los últimos días, las cuales han generado saturación en las cuencas alta y media de los ríos Putumayo y Mocoa. El IDEAM recomienda seguimiento en el nivel de estos ríos y quebradas.

# ALERTAS POR AMENAZAS DE DESLIZAMIENTO

**ALERTA ROJA:**

Amenaza alta a muy alta por deslizamientos de tierra detonados por lluvias, localizados en los siguientes municipios:

**ALERTA NARANJA:**

Amenaza moderada por deslizamientos de tierra detonados por lluvias, localizados en los siguientes municipios:

REGIÓN ANDINA	
ALERTA NARANJA	SITIOS PARA LOS CUALES SE GENERA LA ALERTA
	NORTE DE SANTANDER: Chitagá y Toledo

REGIÓN PACÍFICA	
ALERTA NARANJA	SITIOS PARA LOS CUALES SE GENERA LA ALERTA
	CHOCÓ: Condoto, Istmina, Medio Baudó(Boca de Pepé), Medio San Juan (Andagoya), Nóvita y Río Iró (Santa Rita).

REGIÓN ANDINA	
ALERTA AMARILLA	SITIOS PARA LOS CUALES SE GENERA LA ALERTA
	<p><b>ANTIOQUIA:</b> Amagá, Amalfi, Angelópolis, Anorí, Argelia, Briceño, Cáceres, Campamento, Caracolí, Dabeiba, Ebéjico, Giraldo, Heliconia, Ituango, La Ceja, La Unión, Maceo, Montebello, Puerto Berrio, Puerto Nare, Puerto Triunfo, Remedios, Salgar, San Carlos, San Francisco, San Luis, Santa Fe de Antioquia, Segovia, Sopetrán, Tarazá, Toledo, Uramita, Valdivia, Venecia, Yarumal y Yolombó.</p> <p><b>BOYACÁ:</b> Almeida, Aquitania, Berbeo, Campohermoso, Chinavita, Chivor, Coper, Corrales, El Espino, Guicán, La Victoria, Labranzagrande, Macanal, Miraflores, Monquirá, Otanche, Pachavita, Páez, Pajarito, Pauna, Paya, Pisva, Puerto Boyacá, Rondón, Saboyá, San José de Pare, San Luis de Gaceno, San Pablo de Borbur, Santa María, Santana, Socotá, Tibaná, Turmequé y Umbita.</p> <p><b>CALDAS:</b> Chinchiná y Samaná.</p> <p><b>CUNDINAMARCA:</b> Arbeláez, Cabrera, Caparrapí, Cáqueza, Chipaque, Chocontá, Cucunubá, El Peñón, El Rosal, Gachetá, Gama, Guatavita, Gutiérrez, Jerusalén, La Palma, La Peña, Machetá, Medina, Pandí, Pasca, Quebradanegra, Quetame, San Juan de Rioseco, Sesquillé, Subachoque, Suesca, Sutatausa, Tabio, Tausa, Topaipí, Ubalá, Utica, Villapinzón y Zipaquirá.</p> <p><b>HUILA:</b> La Plata.</p> <p><b>NORTE DE SANTANDER:</b> Cácosta, Chinácota, Cucutilla, Durania, Gramalote, Labateca, Lourdes, Pamplona y Silos.</p> <p><b>QUINDÍO:</b> Salento.</p> <p><b>RISARALDA:</b> Santa Rosa de Cabal.</p>

# ALERTAS POR AMENAZAS DE DESLIZAMIENTO

**ALERTA ROJA:**

Amenaza alta a muy alta por deslizamientos de tierra detonados por lluvias, localizados en los siguientes municipios:

**ALERTA NARANJA:**

Amenaza moderada por deslizamientos de tierra detonados por lluvias, localizados en los siguientes municipios:

## REGIÓN ANDINA

### SITIOS PARA LOS CUALES SE GENERA LA ALERTA

**ALERTA AMARILLA**

**SANTANDER:** Barbosa, Bolívar, Carcasí, Charalá, Chipatá, Contratación, Coromoro, El Guacamayo, Florián, Floridablanca, Guepsa, La Belleza, La Paz, Landázuri, Matanza, Puente Nacional, San Andrés, San Benito, Santa Helena del Opón, Sucre, Tona y Vélez.

**TOLIMA.** Carmen de Apicalá, Chaparral, Cunday, Icononzo, Mariquita, Melgar, Palocabildo, Roncesvalles, San Antonio y Villarrica.

## REGIÓN PACÍFICO

### SITIOS PARA LOS CUALES SE GENERA LA ALERTA

**ALERTA AMARILLA**

**CAUCA:** Almaguer, Inzá, Jambaló, López y Santa Rosa.

**CHOCÓ:** Alto Baudó (Pie de Pato), Bahía Solano (Mutis), Bajo Baudó (Pizarro), El Cantón del San Pablo (Managrù), El Carmen, Nuquí, Rio Quito (Paimad<sup>3/4</sup>), San José del Palmar, Sipí y Tadó.

**NARIÑO:** Albán (San José) y Cumbitara.

**VALLE DEL CAUCA:** Calima (El Darién).

## REGIÓN ORINOQUIA

### SITIOS PARA LOS CUALES SE GENERA LA ALERTA

**ALERTA AMARILLA**

**CASANARE:** Aguazul, Chámeza, Hato Corozal, La Salina, Nunchía, Paz de Ariporo, Pore, Recetor, Támara, Tauramena y Yopal.

**META:** Acacias, El Calvario, Restrepo y Villavicencio.

## REGIÓN AMAZONIA

### SITIOS PARA LOS CUALES SE GENERA LA ALERTA

**ALERTA AMARILLA**

**CAQUETÁ:** Morelia

**PUTUMAYO:** Mocoa

# ALERTAS POR AMENAZAS DE DESLIZAMIENTO

**ALERTA ROJA:**

Amenaza alta a muy alta por deslizamientos de tierra detonados por lluvias, localizados en los siguientes municipios:

**ALERTA NARANJA:**

Amenaza moderada por deslizamientos de tierra detonados por lluvias, localizados en los siguientes municipios:

## SECTORES VIALES

### SECTORES VIALES IDENTIFICADOS CON POTENCIALIDAD DE DESLIZAMIENTOS, EN LOS CUALES GENERAN ALERTAS

DEPARTAMENTO	SECTOR VIAL
ARAUCA	La Lejía – Saravena.
BOYACÁ	La Lejía – Saravena.
NORTE DE SANTANDER	La Lejía – Saravena.

# ALERTAS POR AMENAZAS DE INCENDIOS DE LA COBERTURA VEGETAL

**ALERTA ROJA:**

Amenaza Alta o muy alta de ocurrencia de incendios de la cobertura vegetal en zonas de bosques, cultivos y pastos, localizados en los siguientes municipios y sectores aledaños:

**ALERTA NARANJA:**

Amenaza moderada de ocurrencia de incendios de la cobertura vegetal en zonas de bosques, cultivos y pastos, localizados en los siguientes municipios y sectores aledaños:

## REGIÓN CARIBE

### SITIOS PARA LOS CUALES SE GENERA LA ALERTA

**ALERTA ROJA**

**ATLÁNTICO:** Piojó, Puerto Colombia.

**BOLÍVAR:** Achí, Arjona, Cartagena de Indias, Córdoba, El Carmen de Bolívar, Hatillo de Loba, Magangué, Pinillos, San Fernando, Santa Catalina, Turbaco, Turbana, Zambrano.

**CESAR:** Agustín Codazzi, Becerrill, Bosconia, Chiriguaná, El Paso, La Jagua de Ibirico, La Paz, San Diego, Valledupar.

**CÓRDOBA:** Chima, Lorica, Moñitos, Puerto Escondido, Purísima, San Antero, San Bernardo del Viento.

**LA GUAJIRA:** Albania, Maicao, Manaure, Uribia.

**MAGDALENA:** Ariguaní (El Difícil), Fundación, Nueva Granada, Pijiño del Carmen, Plato, Santa Ana, Santa Bárbara de Pinto, Santa Marta.

**SUCRE:** Chalán, Colosó, Coveñas, Palmito, San Benito Abad, San Onofre, Sucre, Tolú, Tuluvejo.

## REGIÓN CARIBE

### SITIOS PARA LOS CUALES SE GENERA LA ALERTA

**ALERTA NARANJA**

**ATLÁNTICO:** Barranquilla, Luruaco

**BOLÍVAR:** Cicuco, Mahates, San Jacinto, Santa Rosa, Talaigua Nuevo

**CESAR:** Astrea, Chimichagua, La Gloria, Pailitas, Pelaya, Rio de Oro, San Martín

**CÓRDOBA:** Ayapel, Chinú, Montería, Pueblo Nuevo, Sahagún, San Pelayo, Tierralta, Valencia

**MAGDALENA:** Algarrobo, Sabanas de San Angel, Tenerife

**SUCRE:** Buenavista, Caimito, Corozal, El Roble, Galeras, Los Palmitos, Majagual, Morroa, Ovejas, San Juan de Betulia (Betulia), San Marcos, San Pedro, Sincé, Sincelejo

*Especial atención en los Parques Nacionales Naturales Macuira, Isla de Salamanca, Paramillo y Sierra Nevada de Santa Marta.*



# ALERTAS POR AMENAZAS DE INCENDIOS DE LA COBERTURA VEGETAL

## ALERTA ROJA:

Amenaza Alta o muy alta de ocurrencia de incendios de la cobertura vegetal en zonas de bosques, cultivos y pastos, localizados en los siguientes municipios y sectores aledaños:

## ALERTA NARANJA:

Amenaza moderada de ocurrencia de incendios de la cobertura vegetal en zonas de bosques, cultivos y pastos, localizados en los siguientes municipios y sectores aledaños:

## REGIÓN ANDINA

### SITIOS PARA LOS CUALES SE GENERA LA ALERTA

#### ALERTA ROJA

**ANTIOQUIA:** Abriaquí, Apartadó, Arboletes, Cañasgordas, Copacabana, Fredonia, Girardota, Necoclí, San Pedro de Urabá, Támesis, Turbo.

**BOYACÁ:** Chivatá, Cóbbita, Oicatá, Paipa, Pesca, Susacón, Toca, Tuta.

**CAUCA:** Bolívar, Puerto Tejada, Villa Rica

**CUNDINAMARCA:** Bogotá, D.C., Guachetá, Susa

**HUILA:** San Agustín

**NARIÑO:** Albán (San José), Arboleda (Berruecos), Belén, Buesaco, Chachagüí, Consacá, El Tablón, Guaitarilla, Imués, La Cruz, La Llanada, La Unión, Linares, Nariño, Samaniego, San Bernardo, San Pedro de Cartago (Cartago), Santa Cruz (Guachavés), Túquerres, Yacuanquer

**NORTE DE SANTANDER:** Ábrego, Convención, El Carmen, La Playa, Ocaña

**QUINDIÒ:** Pijao

**SANTANDER:** Cabrera, Hato

**VALLE DEL CAUCA:** Ansermanuevo, Argelia, Bolívar, Buga, Caicedonia, Cali, Candelaria, El Cairo, Ginebra, Guacarí, Palmira, San Pedro, Trujillo, Tuluá, Yumbo.

## REGIÓN ANDINA

### SITIOS PARA LOS CUALES SE GENERA LA ALERTA

#### ALERTA NARANJA

**ANTIOQUIA:** Caramanta, San Juan de Urabá, Yondó (Casabe), .

**BOYACÁ:** Cuítiva, Iza, Motavita, Ráquira, Samacá, Siachoque, Tota, Tunja.

**CALDAS:** Manizales, Neira, Supia

**CUNDINAMARCA:** Anolaima, Cachipay, Fúquene, La Calera, Lenguazaque, Simijaca, Soacha, Zipacón

**HUILA:** Colombia

**NORTE DE SANTANDER:** Tibú

**QUINDIÒ:** Armenia

**SANTANDER:** Barichara, Cimitarra, Galán, Socorro, Zapatoca

**TOLIMA:** Dolores, Guamo, Rioblanco

**VALLE DEL CAUCA:** Andalucía, Bugalagrande, Calima (El Darién), El Cerrito, Jamundí, Pradera, Riofrío, Sevilla, Yotoco, Zarzal.

# ALERTAS POR AMENAZAS DE INCENDIOS DE LA COBERTURA VEGETAL

## REGIÓN PACÍFICA

**ALERTA  
 NARANJA**

**SITIOS PARA LOS CUALES SE GENERA LA ALERTA**

**CHOCÓ:** El Litoral del San Juan (Docordó),

## REGIÓN DE LA ORINOQUÍA

**ALERTA  
 ROJA**

**SITIOS PARA LOS CUALES SE GENERA LA ALERTA**

**ARAUCA:** Tame.

**META:** Puerto Gaitán

# ALERTAS METEOMARINA

## MAR CARIBE

### ALERTA AMARILLA

#### OLEAJE Y VIENTO.

En el centro y oriente del mar Caribe colombiano incluidas las áreas cercanas a los litorales de Bolívar, Atlántico, Magdalena y La Guajira, se prevén vientos con velocidades entre 15 a 20 nudos (27 Km/h – 37 Km/h) con posibilidad de rachas mayores. La altura del oleaje oscilará entre 1.5 m a 2.5 m. Por lo tanto, se recomienda a habitantes costeros, turistas en playa y embarcaciones de poco calado estar atentos a la evolución de las condiciones meteorológicas y consultar con las Capitanías de puerto antes de zarpar.

### ALERTA AMARILLA

#### PLEAMAR.

El día de mañana 14 de marzo, finalizará una de las pleamares más significativas del mes en el centro del Caribe colombiano. Se recomienda a los habitantes costeros y operadores de embarcaciones menores y de poco calado estar atentos a la culminación del fenómeno.

## OCÉANO PACÍFICO

### ALERTA AMARILLA

#### PLEAMAR.

Hasta el 18 de marzo, el nivel del mar se verá influenciado por una de las pleamares más significativas del mes en el centro del Pacífico colombiano. Se recomienda a los habitantes costeros y operadores de embarcaciones menores y de poco calado estar atentos a la evolución del fenómeno.

°C: grados Celsius

m: metros

mm: milímetros

msnm: metros sobre nivel del mar

Km/h: kilómetros por hora

HLC: hora local colombiana

GOES: Geostationary Operational Environmental Satellites (Satélite Geoestacionario Operacional Ambiental).

GOES-16 es el designado GOES-Este, localizado en 75° W sobre el ecuador geográfico.

PNN: Parque Nacional Natural

SFF: Santuario de Fauna y Flora



**ALERTA ROJA. PARA TOMAR ACCIÓN** Advierte al Sistema Nacional de Gestión del Riesgo de Desastres sobre el peligro de un fenómeno y sus efectos adversos sobre la población. Se emite una alerta sólo cuando la identificación de un evento extraordinario indique la amenaza inminente y cuando la gravedad del fenómeno requiera atención prioritaria de los comités departamentales y locales.



**ALERTA NARANJA. PARA PREPARARSE** Indica la amenaza de un fenómeno. No implica riesgo inmediato por lo que es catalogado como un mensaje para informarse y prepararse. El aviso implica vigilancia continua ya que las condiciones son propicias para el desarrollo de un suceso natural.



**ALERTA AMARILLA. PARA INFORMARSE** Se emite cuando las condiciones hidrometeorológicas son favorables para la ocurrencia de un fenómeno natural y pueden aumentar el riesgo según los pronósticos. Por sus características, este nivel está encaminado a informar.

**CONDICIONES NORMALES** Indica que no existe ninguna clase de alerta para la región o zona mencionada.

**OMAR FRANCO** | Director General

**CHRISTIAN EUSCÁTEGUI** | Jefe Oficina del Servicio de Pronósticos y Alertas

**Profesionales de Turno:**

Diego SUAREZ, Alexander MARTINEZ, Alberto PARDO,  
 Viviana CHIVATÁ, Sonia BERMÚDEZ, Julian URREA y Mirovan SVERKO.

<http://www.ideam.gov.co>

Correos electrónicos: [servicio@ideam.gov.co](mailto:servicio@ideam.gov.co), [alertas@ideam.gov.co](mailto:alertas@ideam.gov.co)

Calle 25D # 96B – 70, Piso 3. Bogotá, D.C., Colombia.

Teléfono: 3075625 Ext. 1334–1336.

**Síguenos en:**

