

# INFORME TÉCNICO DIARIO Nº 073

El IDEAM comunica al Sistema Nacional de Gestión del Riesgo (SNGR) y al Sistema Nacional Ambiental (SINA).

Bogotá D. C., miércoles 14 de marzo de 2018.

Hora de actualización:  
11:30 a.m. HLC



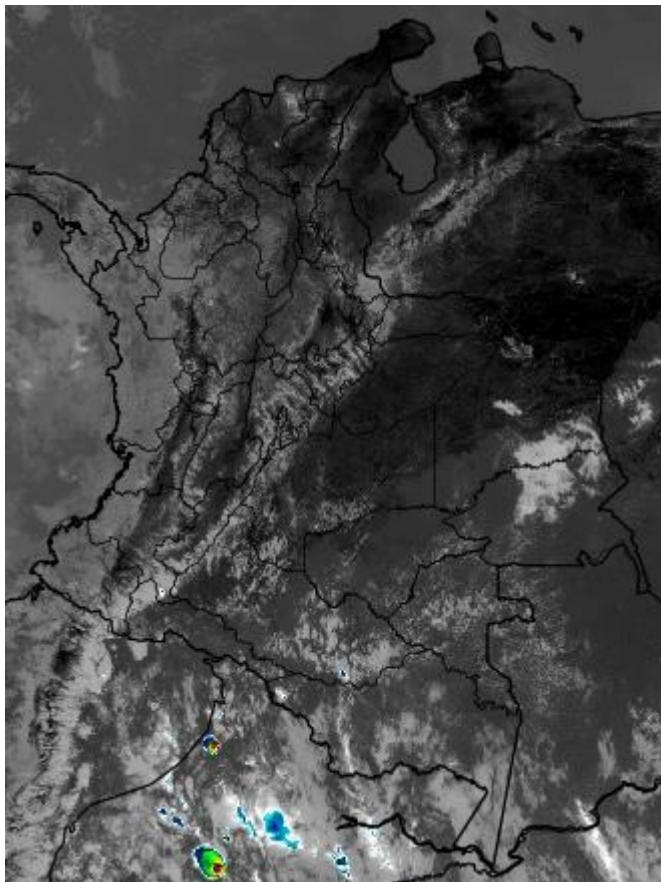
## CONDICIONES HIDROMETEOROLÓGICAS ACTUALES

Condiciones predominantes de cielos entre ligera y parcialmente nublados han prevalecido en horas de la mañana en el territorio nacional; consecuencia de ello es el registro de altas temperaturas a primeras horas de la tarde en gran parte del país.

Se prevé algunas precipitaciones, esporádicas y de corta duración, en sectores de Antioquia, Chocó, santanderes y eje cafetero, en el transcurso de la tarde o a primeras horas de la noche.

## IMAGEN SATELITAL

Canal Infrarrojo – GOES16 | 14 de marzo de 2018 | 11:30 a.m. HLC



Consulte todos los días el pronóstico del tiempo y las alertas hidrometeorológicas vigentes del IDEAM, en un formato de calidad. Alrededor de las 7:30 a. m. está a disposición del público en [www.ideam.gov.co](http://www.ideam.gov.co).

Se puede ver también en dispositivos móviles **AQUÍ**





# LO MÁS DESTACADO

## LLUVIAS REGISTRADAS EN LAS ÚLTIMAS 24 HORAS

- En las últimas 24 horas se registró un leve aumento de los volúmenes de precipitación en el país, las de mayor importancia se presentaron en algunos sectores de la región Andina y Caribe. La mayor precipitación se presentó en el municipio de **Santa Rosa de Cabal (Risaralda) con 54.5 mm.**

## ALERTA ROJA

- Por alta posibilidad de ocurrencia de incendios de la cobertura vegetal en zonas de bosques, cultivos y pastos localizados en sectores de las regiones Caribe, Andina, Pacífica y Orinoquía.

## ALERTA NARANJA

- Probabilidad de crecientes súbitas en la cuenca del río San Juan, ríos Baudó y directos al Océano Pacífico.
- Por moderada posibilidad de ocurrencia de incendios de la cobertura vegetal en zonas de bosques, cultivos y pastos localizados en sectores de las regiones Caribe, Andina, Amazónica y Orinoquía.
- Por probabilidad moderada de deslizamientos de tierra detonados por lluvias, en sectores inestables o de alta pendiente, localizados en algunos municipios de las regiones Andina y Pacífica.
- Por descenso significativo de la temperatura del aire en municipios del altiplano Cundiboyacense.

## ALERTA AMARILLA

- Por probabilidad de niveles altos en la cuenca media y baja del río Atrato (Chocó), y probabilidad de crecientes súbitas en los ríos Lebrija, Carare, Opón, Cesar y sus afluentes.
- Por probabilidad baja de deslizamientos de tierra detonados por lluvias, en sectores inestables o de alta pendiente, localizados en áreas de las regiones Andina, Pacífica, Orinoquía y Amazonía.
- Por pleamar en el Mar Caribe y Océano Pacífico.
- Por oleaje y viento en el Mar Caribe.

# PRONÓSTICO CONDICIONES METEOROLÓGICAS ESPECIALES

## ÁREA DEL VOLCÁN GALERAS

A lo largo de la jornada se estima cielo entre parcial y mayormente cubierto con predominio de tiempo seco.

El Servicio Geológico Colombiano reporta en nivel AMARILLO (III): CAMBIOS EN EL COMPORTAMIENTO DE LA ACTIVIDAD VOLCÁNICA. Lat:155 Lon:-77.37

ELEVACIÓN (pies)	DIRECCIÓN	VELOCIDAD	
		NUDOS	Km/h
10,000	ESTE	5 - 10	9 - 18
18,000	NORESTE	0 - 5	0 - 9
24,000	NOROESTE	5 - 10	9 - 18
30,000	NORESTE	10 - 15	18 - 27

## ÁREA DEL VOLCÁN NEVADO DEL HUILA

Se estima que durante gran parte de la jornada se presente tiempo seco, aunque al finalizar el día se incrementará la nubosidad.

El Servicio Geológico Colombiano reporta en nivel AMARILLO (III): CAMBIOS EN EL COMPORTAMIENTO DE LA ACTIVIDAD VOLCÁNICA. Lat:292 Lon:-76.05

ELEVACIÓN (pies)	DIRECCIÓN	VELOCIDAD	
		NUDOS	Km/h
10,000	ESTE	5 - 10	9 - 18
18,000	NORESTE	0 - 5	0 - 9
24,000	NORTE	5 - 10	9 - 18
30,000	NORESTE	5 - 10	9 - 18

## ÁREA DEL VOLCÁN CERRO MACHÍN

A lo largo de la jornada se estima cielo entre parcial y mayormente cubierto con predominio de tiempo seco.

El Servicio Geológico Colombiano reporta en nivel AMARILLO (III): CAMBIOS EN EL COMPORTAMIENTO DE LA ACTIVIDAD VOLCÁNICA. Lat:480 Lon:-76.62

ELEVACIÓN (pies)	DIRECCIÓN	VELOCIDAD	
		NUDOS	Km/h
10,000	SURESTE	0 - 5	0 - 9
18,000	NORESTE	0 - 5	0 - 9
24,000	NORTE	10 - 15	18 - 27
30,000	OESTE	0 - 5	0 - 9

## ÁREA DEL VOLCÁN NEVADO DEL RUIZ

Prevelecerán las condiciones de tiempo seco en las primera horas del día. Al final de la tarde no se descartan algunas lloviznas en el sector.

El Servicio Geológico Colombiano reporta en nivel AMARILLO (III): CAMBIOS EN EL COMPORTAMIENTO DE LA ACTIVIDAD VOLCÁNICA. Lat:489 Lon:-75.32

ELEVACIÓN (pies)	DIRECCIÓN	VELOCIDAD	
		NUDOS	Km/h
10,000	SURESTE	0 - 5	0 - 9
18,000	NORESTE	5 - 10	9 - 18
24,000	NORTE	10 - 15	18 - 27
30,000	ESTE	0 - 5	0 - 9

## ÁREA DEL COMPLEJO VOLCÁNICO CHILES-CERRO NEGRO DE MAYASQUER

En el área se espera abundante nubosidad con lluvias de carácter intermitente.

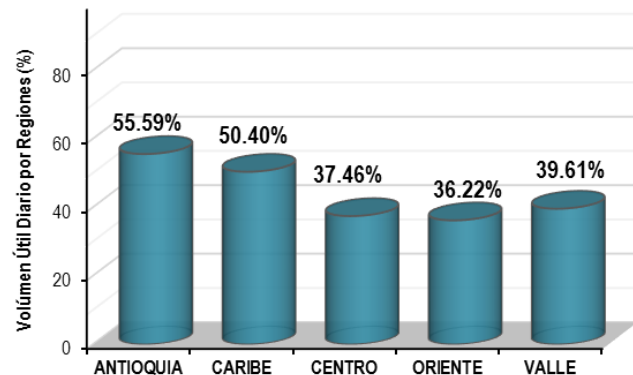
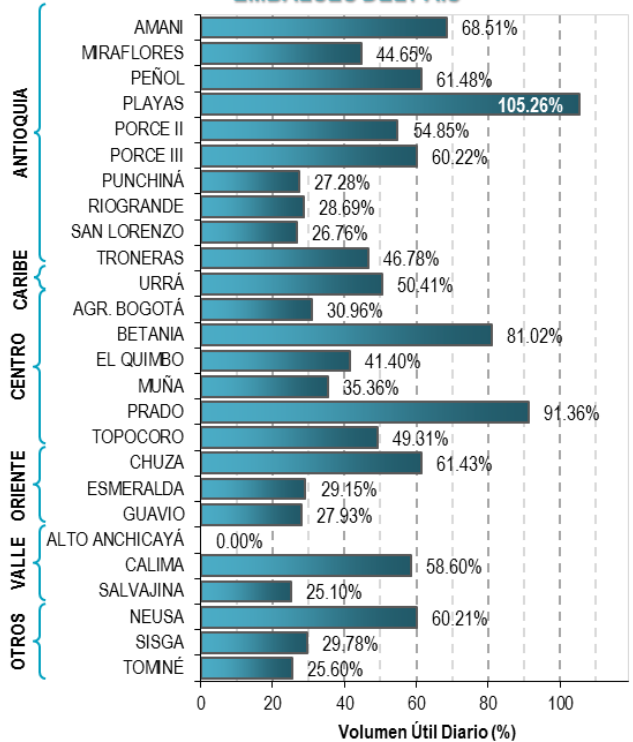
El Servicio Geológico Colombiano reporta en nivel AMARILLO (III): CAMBIOS EN EL COMPORTAMIENTO DE LA ACTIVIDAD VOLCÁNICA. Lat:081-Lon:77.93 Lat:076 Lon:-77.95

ELEVACIÓN (pies)	DIRECCIÓN	VELOCIDAD	
		NUDOS	Km/h
10,000	ESTE	5 - 10	9 - 18
18,000	NORTE	0 - 5	0 - 9
24,000	NORTE	5 - 10	9 - 18
30,000	NORESTE	10 - 15	18 - 27

# ESTADO DE LOS EMBALSES

A continuación se relaciona el volumen útil diario de los principales embalses del país (expresado en porcentaje), de acuerdo con la información reportada por XM S.A. E.S.P en la siguiente dirección electrónica: <http://ido.xm.com.co/ido/SitePages/hidrologia.aspx?q=reservas>

## VOLUMEN ÚTIL DIARIO EN LOS PRINCIPALES EMBALSES DEL PAÍS





Para estar informado diariamente de lo que pasa con el **pronóstico del tiempo y las alertas.**

Síguenos en Twitter  
**@IDEAMColombia**



## PRECIPITACIONES

A continuación se relacionan los municipios donde en las últimas 24 horas se registraron precipitaciones iguales o superiores a 20.0 mm.

Se aclara que las precipitaciones indicadas en los municipios, realmente corresponden a aquellos puntos en los cuales el IDEAM tiene estaciones de monitoreo, pero no necesariamente quiere decir que el dato corresponda a las lluvias que se presentaron directamente sobre el área urbana en donde se concentra la mayor población. En ocasiones la estación sobre la cual se destaca el mayor valor de precipitación, a pesar de pertenecer al municipio, puede quedar alejada del centro poblado principal.

DEPARTAMENTO	MUNICIPIO
<b>ANTIOQUIA</b>	Alejandro (42.4), Santo Domingo (39.0), La Unión (20.5), Angostura (20.0).
<b>CESAR</b>	Bosconia (28.0), Bosconia (24.0).
<b>CUNDINAMARCA</b>	La Vega (43.0).
<b>NARIÑO</b>	Barbacoas (20.8).
<b>RISARALDA</b>	Santa Rosa De Cabal (54.5), Santa Rosa De Cabal (44.5).
<b>SANTANDER</b>	Oiba (21.9), Contratación (20.6).

Para estar informado diariamente de lo que pasa con el pronóstico del tiempo y las alertas.

Síguenos en Twitter @IDEAMColombia



## TEMPERATURAS MÁXIMAS

A continuación se relacionan los municipios donde en las últimas 24 horas se registraron temperaturas iguales o superiores a 35.0 °C.

Se aclara que las temperaturas indicadas en los municipios, realmente corresponden a aquellos puntos en los cuales el IDEAM tiene estaciones de monitoreo, pero no necesariamente quiere decir que el dato corresponda a las temperaturas que se presentaron directamente sobre el casco urbano en donde se concentra la mayor población. En ocasiones la estación sobre la cual se destaca el mayor valor de temperatura, a pesar de pertenecer al municipio, puede quedar alejada del centro poblado principal.

DEPARTAMENTO	MUNICIPIO
ANTIOQUIA	Fredonia (37.8).
ARAUCA	Arauca (36.8).
BOLIVAR	Zambrano (37.4), SANTA ROSA DEL SUR (37.2), Magangue (36.0).
CAQUETA	Valparaíso (36.8), Solano (36.1).
CASANARE	Aguazul (36.6), Yopal (35.8), Paz De Ariporo (35.4), Orocué (35.0).
CESAR	Valledupar (38.2), Valledupar (37.5), Agustín Codazzi (37.2), Valledupar (37.2).
CORDOBA	Tierralta (35.2),
CUNDINAMARCA	Jerusalén (40.0), Paratebueno (36.0).
GUAINIA	Inírida (36.4).
GUAVIARE	San Jose del Guaviare (250 Km Oriente de S. del Guaviare) (37.0), San Jose del Guaviare (30 Km Sur de S. del Guaviare) (35.8).
HUILA	Villavieja (38.4), Neiva (36.6).
LA GUAJIRA	Hatonuevo (37.4), Urumita (36.0), Maicao (36.0), Uribí (36.0).
MAGDALENA	Pivijay (35.0).
META	La Macarena (36.6), Cumaral (35.8), Villavicencio (35.6), Barranca De Upía (35.6), Villavicencio (35.0).
NORTE DE SANTANDER	Cúcuta (36.8), Cúcuta (35.8), Cúcuta (35.0).
PUTUMAYO	Puerto Leguizamo (35.4).
SANTANDER	Capitanejo (37.2), Barrancabermeja (35.2).
TOLIMA	Ambalema (39.0), Flandes (38.2), Guamo (38.2), ESPINAL (37.2), Saldaña (36.8), Prado (36.4), Natagaima (36.0), Armero (35.6), Ataco (35.2).
VICHADA	Puerto Carreño (38.2), Cumaribo (37.6), Cumaribo (35.8).

# ALERTA POR DESCENSOS SIGNIFICATIVOS DE LAS TEMPERATURAS MÍNIMAS DEL AIRE

Se emite ésta alerta, por la posibilidad de descensos significativos de las temperaturas mínimas del aire en horas de la madrugada en zonas del altiplano Cundiboyacense, lo que puede dar lugar a la ocurrencia de heladas agrometeorológicas. Por lo anterior, se sugiere a los agricultores, ganaderos y floricultores estar atentos a los boletines y comunicados emitidos por la entidad.

REGIÓN ANDINA	
SITIOS PARA LOS CUALES SE GENERA LA ALERTA	
<b>ALERTA NARANJA</b>	<p><b>CUNDINAMARCA:</b> Cajicá, Chía, Cogua, Cota, Gachancipá, Nemocón, Sopó, Tabio, Tenjo, Tocancipá, Zipaquirá, Bojacá, El Rosal, Facatativá, Funza, Madrid, Mosquera, Subachoque, Zipacón, Sibaté, Guatavita, Chocontá, Sesquilé y Guasca.</p> <p><b>BOYACÁ:</b> Cómbita, Cucaita, Chíquiza, Chivata, Motavita, Oicatá, Samacá, Siachoque, Sora, Soracá, Sotaquirá, Toca, Tunja, Tuta, Ventaquemada, Aquitania, Cúitva Firavitoba, Gámeza, Iza, Mongua, Monguquí, Nobsa, Pesca, Sogamoso, Tibasosa, Tópaga Tota, Belén, Busbanzá, Cerinza, Corrales, Duitama, Floresta, Paipa, Santa Rosa de Viterbo y Tutazá.</p>

El IDEAM monitorea permanentemente las condiciones atmosféricas y en caso de ser necesario emitirá nuevos comunicados cuando las circunstancias así lo ameriten, debido a que este fenómeno es muy local y está sujeto a los cambios de las condiciones atmosféricas tales como la temperatura, nubosidad, vientos y la humedad.





# PRONÓSTICO METEOROLÓGICO



Miércoles 14 y jueves 15 de marzo de 2018

REGIÓN	PRONÓSTICO
<b>SABANA DE BOGOTÁ</b>	<p><b>MIÉRCOLES.</b> En la tarde se estima cielo entre ligera y parcialmente nublado, con predominio de tiempo seco; no se descartan lloviznas esporádicas al norte y oriente de la ciudad. Durante la noche se espera nubosidad entre parcial a mayormente cubierto con predominio de tiempo seco. Aunque, no se descarta la probabilidad de lluvias sobre norte de la capital</p> <p><b>JUEVES.</b> Durante la madrugada se prevé cielo entre parcial a mayormente nublado con tiempo seco. Se espera que, para la mañana, el cielo presente nubosidad parcial y predomine el tiempo seco. Para la tarde, se espera mayor humedad sobre la capital, generando condiciones de cielo entre parcial a mayormente cubierto con posibilidad de lloviznas y/o lluvias moderadas sobre el noroccidente y occidente principalmente. En la noche, se estima que las condiciones sean cielo parcialmente nublado con tiempo seco.</p>
<b>CARIBE</b>	<p><b>MIÉRCOLES.</b> En la tarde predominará el cielo entre ligera y parcialmente nublado; probabilidad de precipitaciones dispersas en sectores de Magdalena, Cesar, Bolívar y Córdoba. Para la noche el cielo se presentará entre ligera y parcialmente nublado. Son probables algunas lluvias en sectores de Córdoba, Magdalena, Cesar y sur de La Guajira.</p> <p><b>JUEVES.</b> Durante la jornada predominará el tiempo seco en la región, con cielos entre ligera y parcialmente nublados. Son probables eventuales precipitaciones en sectores cercanos a la Sierra Nevada de Santa Marta, norte de Cesar y sur de Bolívar y Córdoba.</p>
<b>ARCHIPIÉLAGO DE SAN ANDRÉS, PROVIDENCIA Y SANTA CATALINA</b>	<p><b>MIÉRCOLES.</b> En la tarde predominará el cielo entre ligera y parcialmente nublado y tiempo seco en el archipiélago. Durante la noche se estima cielo parcialmente cubierto con predominio de tiempo seco.</p> <p><b>JUEVES.</b> En el archipiélago se espera cielo parcialmente cubierto con predominio de tiempo seco.</p>
<b>MAR CARIBE</b>	<p><b>MIÉRCOLES.</b> Se estima cielo entre ligera y parcialmente cubierto con predominio de tiempo seco, será la condición predominante de la zona marítima.</p> <p><b>JUEVES.</b> Se estima cielo entre ligera y parcialmente nublado con predominio de tiempo seco en amplios sectores.</p>





# PRONÓSTICO METEOROLÓGICO



Miércoles 14 y jueves 15 de marzo de 2018

REGIÓN	PRONOSTICO
ANDINA	<p><b>MIÉRCOLES.</b> En la tarde se prevé cielo parcialmente nublado. Probables lluvias en sectores de Antioquía y el eje cafetero; precipitaciones de menor intensidad al occidente de Cundinamarca, Santander y norte de Boyacá. Para las horas de la noche se estiman precipitaciones esporádicas al occidente de Antioquia así como en sectores de Quindío, Risaralda, Santander y norte de Boyacá.</p> <p><b>JUEVES.</b> A lo largo de la jornada se espera cielo parcial a mayormente cubierto; probabilidad de lluvias en sectores de Antioquía, Santander, norte de Boyacá, Cundinamarca, occidente de Eje Cafetero y en las montañas de Cauca y Nariño.</p>
INSULAR PACÍFICO	<p><b>MIÉRCOLES.</b> Durante el día prevalecerán las condiciones de cielo parcialmente nublado. No se descartan lloviznas de corta duración en Malpelo.</p> <p><b>JUEVES.</b> Se estima cielo entre parcial a mayormente nublado; probabilidad de lloviznas o lluvias ligeras en Gorgona y tiempo seco en Malpelo.</p>
PACÍFICA	<p><b>MIÉRCOLES.</b> En la tarde se estima precipitaciones entre ligeras y moderadas en sectores dispersos de Chocó; lluvias ligeras en sectores de Valle del Cauca, Cauca y Nariño. Para la noche se mantendrá el cielo parcial a mayormente nublado; continúa la probabilidad de ocurrencia de lluvias al oriente de Chocó y en sectores de Valle y Cauca mientras que para Nariño se prevé precipitaciones de mayor intensidad.</p> <p><b>JUEVES.</b> En la jornada se estima cielo entre parcial a mayormente cubierto. Son probables lluvias, de intensidad moderada, en sectores de Chocó y Valle del Cauca; precipitaciones de menor intensidad en el occidente de Cauca y Nariño.</p>

Planeando tu día?  
Descarga YA y conoce...



Consúltalo a diario y únete a la Cultura del Pronóstico del IDEAM

Disponible para  





# PRONÓSTICO METEOROLÓGICO



Miércoles 14 y jueves 15 de marzo de 2018

REGIÓN	PRONÓSTICO
OCEANO PACÍFICO	<p><b>MIÉRCOLES.</b> Durante la jornada se prevé cielo entre parcial y mayormente nublado; son probables lluvias esporádicas y eventuales descargas eléctricas al centro y norte de la zona marítima. Tiempo predominantemente seco al sur del área.</p> <p><b>JUEVES.</b> Se prevé cielo entre parcial y mayormente cubierto; eventuales lluvias dispersas al centro y norte de la zona marítima.</p>
ORINOQUIA	<p><b>MIÉRCOLES.</b> Para la tarde se prevé cielo entre ligera y parcialmente nublado con predominio de tiempo seco en la región. No se descartan lluvias ligeras al sur de Vichada. En la noche se espera tiempo seco en la región, con cielo ligeramente nublado.</p> <p><b>JUEVES.</b> En la jornada se espera cielo entre ligera y parcialmente nublado; probables lloviznas dispersas al oriente del Meta y sur de Vichada.</p>
AMAZONIA	<p><b>MIÉRCOLES.</b> En horas de la tarde la nubosidad se incrementa y con ello la probabilidad de ocurrencia de precipitaciones sobre el oriente y sur de la región, favoreciendo algunas lluvias ligeras en sectores de Amazonas, Caquetá, Vaupés y Guaviare. No se descartan precipitaciones en sectores de Putumayo. Durante la noche se prevé cielo parcialmente nublado y tiempo seco en gran parte de la región; sin embargo, son probables precipitaciones esporádicas en sectores de Amazonas, Caquetá y Vaupés.</p> <p><b>JUEVES.</b> Durante la jornada se espera cielo entre parcial y mayormente cubierto con lluvias en amplios sectores de Putumayo, Caquetá, Amazonas y Vaupés.</p>

Planeando tu día?  
Descarga YA y conoce...



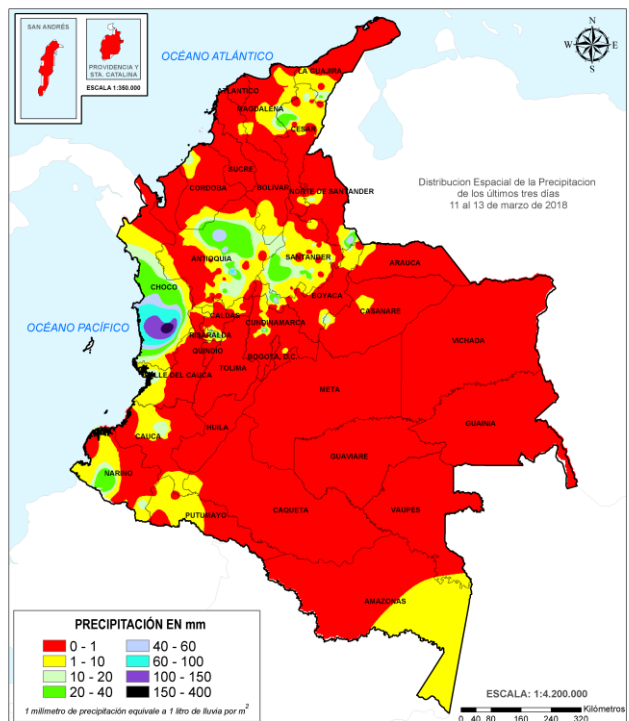
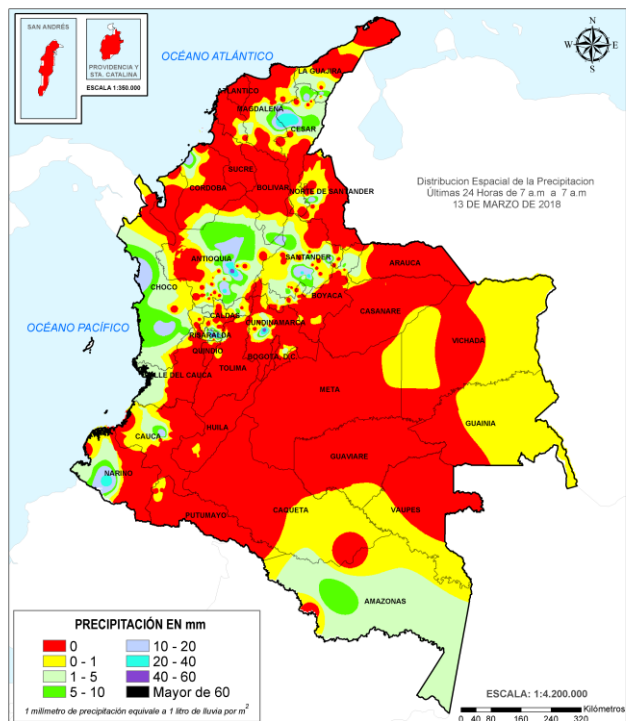
Consúltalo a diario y únete a la Cultura del Pronóstico del IDEAM

Disponible para

# MAPAS DE PRECIPITACIÓN

**Precipitación diaria:** desde las 07:00 a.m. del día martes 13 de marzo hasta las 07:00 a.m. del día miércoles 14 de marzo de 2018.

**Precipitación de los últimos 3 días:** desde las 07:00 a.m. del día domingo 11 de marzo hasta las 07:00 a.m. del día miércoles 14 de marzo de 2018.



## ALERTAS VIGENTES E INFORMACIÓN ADICIONAL

Para mayor información sobre el pronóstico del estado del tiempo, informes técnicos diarios, comunicados especiales, mapas diarios de temperaturas máximas y mínimas e información diaria de precipitación se sugiere consultar los siguientes enlaces:

- [MAPA DIARIO DE TEMPERATURA MÁXIMA.](#)
- [MAPA DIARIO DE TEMPERATURA MÍNIMA.](#)
- [INFORMACIÓN DIARIA DE PRECIPITACIÓN Y TEMPERATURA DE LOS PRINCIPALES AEROPUERTOS DEL PAÍS.](#)
- [MOSAICO MAPAS DE PRECIPITACIÓN DIARIA EN MILÍMETROS.](#)

# ALERTAS POR NIVELES DE LOS RÍOS

## REGIÓN PACÍFICO

### SITIOS PARA LOS CUALES SE GENERA LA ALERTA

#### ALERTA NARANJA

#### PROBABILIDAD DE CRECIENTES SÚBITAS EN LA CUENCA DEL RÍO SAN JUAN.

Se mantiene la alerta debido a las fuertes precipitaciones presentadas a lo largo del día de ayer, por las cuales se prevén ascenso de los niveles del río San Juan y de sus principales afluentes, destacando el río Tamaná (especialmente en inmediaciones de Nóvita y Condoto, Chocó) y el río Sipí (donde se han registrado precipitaciones importantes en las últimas horas). Se recomienda especial atención en Istmina (Chocó), en donde se observan los registros más altos del río San Juan.

#### CRECIENTES SÚBITAS EN LOS RÍOS BAUDÓ Y DIRECTOS AL OCÉANO PACÍFICO.

Se prevé incrementos moderados en los niveles de los ríos Baudó, Docampadó y directos al Pacífico, debido a las lluvias observadas el día de ayer sobre el litoral Pacífico, por lo que se recomienda a los pobladores ribereños en zonas bajas de los municipios Alto y Medio Baudó (Chocó) y específicamente en los sectores del litoral del Pacífico estar atentos al comportamiento de los niveles. Igualmente es posible que se presente dicha condición en el río Jella y la quebrada Chocolatal, en inmediaciones de Bahía Solano (Chocó). Por tanto, el IDEAM recomienda para que la UNGRD y demás organismos de socorro mantengan atento seguimiento a la evolución de estas condiciones hidrológicas.

## REGIÓN ANDINA

### SITIOS PARA LOS CUALES SE GENERA LA ALERTA

#### ALERTA AMARILLA

#### PROBABILIDAD DE CRECIENTES SÚBITAS EN LOS RÍOS CARARE, LEBRIJA Y OPÓN.

Se mantiene esta alerta ya que se observaron fuertes precipitaciones en el transcurso de la noche de ayer y madrugada de hoy en las cuencas de los ríos Carare, Lebrija, Opón y sus afluentes. Por tanto, no se descarta la ocurrencia de crecientes súbitas de carácter moderado. El IDEAM recomienda realizar un seguimiento permanente en el nivel de estos ríos y sus afluentes.



# ALERTAS POR NIVELES DE LOS RÍOS

## REGIÓN CARIBE

### SITIOS PARA LOS CUALES SE GENERA LA ALERTA

#### ALERTA AMARILLA

#### PROBABILIDAD DE NIVELES ALTOS EN LA CUENCA MEDIA Y BAJA DEL RÍO ATRATO.

Se mantiene la alerta los niveles del río Atrato en la cuenca media y baja, dado a las lluvias registradas a lo largo del día de ayer aunque presentan tendencia actual al descenso; es posible que se generen nuevos aumentos de los niveles del río Atrato y sus afluentes como los ríos Cabi, Bebamamá, Quito, Bojayá, Murri, Murindó, Napipi y Opogadó. Además se ha observado lluvias importantes en la zona. El IDEAM recomienda constante seguimiento en el nivel de este río y sus afluentes.

#### PROBABILIDAD DE CRECIENTES SÚBITAS EN LOS NIVELES DEL RÍO CESAR Y OTROS CAUCES DEL SUR DE LOS DEPARTAMENTOS DE MAGDALENA Y CESAR

Se mantiene la alerta amarilla dadas las fuertes precipitaciones con presencia de actividad eléctrica registradas anoche en los departamentos de Magdalena y Cesar; por lo que se prevé aumento del caudal en los afluentes y cauces principales de los ríos Chimuica, Corozal, Ariguani y Cesar especialmente este último ya que las precipitaciones nombradas se concentran en su cuenca alta. El IDEAM recomienda a la población en general estar atentos ante posibles ascensos significativos en los niveles de estos ríos.

# ALERTAS POR AMENAZAS DE DESLIZAMIENTO

**ALERTA ROJA:**

Amenaza alta a muy alta por deslizamientos de tierra detonados por lluvias, localizados en los siguientes municipios:

**ALERTA NARANJA:**

Amenaza moderada por deslizamientos de tierra detonados por lluvias, localizados en los siguientes municipios:

REGIÓN ANDINA	
ALERTA NARANJA	SITIOS PARA LOS CUALES SE GENERA LA ALERTA
	NORTE DE SANTANDER: Chitagá y Toledo.
REGIÓN PACÍFICA	
ALERTA NARANJA	SITIOS PARA LOS CUALES SE GENERA LA ALERTA
	CHOCÓ: Condoto, Istmina, Medio San Juan (Andagoya), Nóvita y Río Iró (Santa Rita).
REGIÓN ANDINA	
ALERTA AMARILLA	SITIOS PARA LOS CUALES SE GENERA LA ALERTA
	<b>ANTIOQUIA:</b> Amalfi, Angelópolis, Anorí, Briceño, Campamento, Caracolí, Ebéjico, Heliconia, Ituango, La Ceja, Maceo, Montebello, Puerto Berrio, Puerto Nare, Puerto Triunfo, Remedios, San Carlos, Santa Fe de Antioquia, Segovia, Sopetrán, Tarazá, Toledo, Valdivia, Yarumal y Yolombó.
	<b>BOYACÁ:</b> Almeida, Berbeo, Campohermoso, Chinavita, Chivor, Coper, Labranzagrande, Macanal, Miraflores, Monquirá, Otanche, Pachavita, Páez, Pajarito, Pauna, Paya, Pisva, Puerto Boyacá, Rondón, San José de Pare, San Luis de Gaceno, San Pablo de Borbur, Santana, Tibaná, Turmequé y Úmbita.
	<b>CALDAS:</b> Chinchiná.
	<b>CAUCA:</b> Almaguer, Inzá y Páez (Belalcázar).
	<b>CUNDINAMARCA:</b> Caparrapí, Cáqueza, Chipaque, Chocontá, El Rosal, Gachetá, Gama, Guatavita, Guayabetal, La Palma, La Peña, Machetá, Medina, Quetame, San Juan de Rioseco, Sesquilé, Sutatausa, Topaipí, Ubalá y Útica.
	<b>HUILA:</b> La Plata.
	<b>NARIÑO:</b> Albán (San José) y Cumbitara.
	<b>NORTE DE SANTANDER:</b> Cácosta, Cucutilla, Durania, Gramalote, Labateca, Lourdes, Pamplona y Silos.
	<b>RISARALDA:</b> Santa Rosa de Cabal.
<b>SANTANDER:</b> Barbosa, Bolivar, Carcasí, Charalá, Chipatá, Contratación, El Guacamayo, Florián, Floridablanca, Guepsa, La Belleza, Landázuri, Puente Nacional, San Benito, Santa Helena del Opón, Tona y Vélez.	

# ALERTAS POR AMENAZAS DE DESLIZAMIENTO

**ALERTA ROJA:**

Amenaza alta a muy alta por deslizamientos de tierra detonados por lluvias, localizados en los siguientes municipios:

**ALERTA NARANJA:**

Amenaza moderada por deslizamientos de tierra detonados por lluvias, localizados en los siguientes municipios:

<b>REGIÓN PACÍFICA</b>	
<b>ALERTA AMARILLA</b>	<b>SITIOS PARA LOS CUALES SE GENERA LA ALERTA</b>
	<p><b>CAUCA:</b> López.</p> <p><b>CHOCÓ:</b> Bahía Solano (Mutis), Bajo Baudó (Pizarro) y Medio Baudó (Boca de Pepé).</p> <p><b>VALLE DEL CAUCA:</b> Calima (El Darién).</p>
<b>REGIÓN DE LA ORINOQUÍA</b>	
<b>ALERTA AMARILLA</b>	<b>SITIOS PARA LOS CUALES SE GENERA LA ALERTA</b>
	<p><b>CASANARE:</b> Chámeza, Hato Corozal, La Salina, Nunchía, Paz de Ariporo, Pore, Recetor, Sabanalarga, Támara y Tauramena.</p> <p><b>META:</b> Acacías y El Calvario.</p>
<b>REGIÓN DE LA AMAZONÍA</b>	
<b>ALERTA AMARILLA</b>	<b>SITIOS PARA LOS CUALES SE GENERA LA ALERTA</b>
	<p><b>CAQUETÁ:</b> Morelia.</p> <p><b>PUTUMAYO:</b> Mocoa.</p>



# ALERTAS POR AMENAZAS DE DESLIZAMIENTO

**ALERTA ROJA:**

Amenaza alta a muy alta por deslizamientos de tierra detonados por lluvias, localizados en los siguientes municipios:

**ALERTA NARANJA:**

Amenaza moderada por deslizamientos de tierra detonados por lluvias, localizados en los siguientes municipios:

## SECTORES VIALES

### SECTORES VIALES IDENTIFICADOS CON POTENCIALIDAD DE DESLIZAMIENTOS DE TIERRA, EN LOS CUALES GENERAN ALERTAS

DEPARTAMENTO	SECTOR VIAL
ARAUCA	La Lejía - Saravena
BOYACÀ	La Lejía - Saravena
NORTE DE SANTANDER	La Lejía - Saravena

# ALERTAS POR AMENAZAS DE INCENDIOS DE LA COBERTURA VEGETAL

## ALERTA ROJA:

Amenaza Alta o muy alta de ocurrencia de incendios de la cobertura vegetal en zonas de bosques, cultivos y pastos, localizados en los siguientes municipios y sectores aledaños:

## ALERTA NARANJA:

Amenaza moderada de ocurrencia de incendios de la cobertura vegetal en zonas de bosques, cultivos y pastos, localizados en los siguientes municipios y sectores aledaños:

## REGIÓN CARIBE

### SITIOS PARA LOS CUALES SE GENERA LA ALERTA

#### ALERTA ROJA

**ATLÁNTICO:** Barranquilla, Luruaco, Piojó, Puerto Colombia.

**BOLÍVAR:** Achí, Arjona, Cartagena de Indias, Cicuco, Córdoba, El Carmen de Bolívar, Hatillo de Loba, Magangué, Mahates, Pinillos, San Fernando, San Jacinto, Santa Catalina, Santa Rosa, Talaigua Nuevo, Turbaco, Turbana, Zambrano.

**CESAR:** Agustín Codazzi, Astrea, Becerrill, Chiriguaná, El Paso, La Jagua de Ibirico, Rio de Oro.

**CÓRDOBA:** Ayapel, Chima, Chinú, Loricá, Montería, Moñitos, Pueblo Nuevo, Purísima, Sahagún, San Antero, San Bernardo del Viento, Tierralta.

**LA GUAJIRA:** Albania, Maicao, Manaure, Uribia.

**MAGDALENA:** Algarrobo, Ariguaní (El Difícil), Fundación, Nueva Granada, Pijiño del Carmen, Plato, Sabanas de San Angel, Santa Ana, Santa Bárbara de Pinto, Santa Marta, Tenerife.

**SUCRE:** Buenavista, Caimito, Chalán, Colosó, Corozal, Coveñas, El Roble, Galeras, Los Palmitos, Majagual, Morroa, Ovejas, Palmito, San Benito Abad, San Juan de Betulia (Betulia), San Marcos, San Onofre, San Pedro, Sincé, Sincelejo, Sucre, Tolú, Tolviejo.

## REGIÓN CARIBE

### SITIOS PARA LOS CUALES SE GENERA LA ALERTA

#### ALERTA NARANJA

**ATLÁNTICO:** Galapa, Juan de Acosta, Tubará.

**BOLÍVAR:** Clemencia, El Peñón, Margarita, Regidor, San Jacinto del Cauca, San Pablo, Villanueva.

**CESAR:** Aguachica, Bosconia, Chimichagua, Curumaní, González, La Gloria, La Paz, Pailitas, Pelaya, San Alberto, San Diego, San Martín, Tamalameque, Valledupar

**CÓRDOBA:** Buenavista, Cereté, La Apartada, Planeta Rica, Puerto Escondido, San Pelayo, Valencia.

**LA GUAJIRA:** Riohacha.

**MAGDALENA:** Chivolo, El Banco, El Retén, Guamal, San Sebastián de Buenavista, San Zenón.

**SUCRE:** Guaranda.

*Especial atención en los Parques Nacionales Naturales Macuira, Isla de Salamanca, Paramillo y Sierra Nevada de Santa Marta.*

# ALERTAS POR AMENAZAS DE INCENDIOS DE LA COBERTURA VEGETAL

**ALERTA ROJA:**

Amenaza Alta o muy alta de ocurrencia de incendios de la cobertura vegetal en zonas de bosques, cultivos y pastos, localizados en los siguientes municipios y sectores aledaños:

**ALERTA NARANJA:**

Amenaza moderada de ocurrencia de incendios de la cobertura vegetal en zonas de bosques, cultivos y pastos, localizados en los siguientes municipios y sectores aledaños:

## REGIÓN ANDINA

### SITIOS PARA LOS CUALES SE GENERA LA ALERTA

**ALERTA ROJA**

**ANTIOQUIA:** Abriaquí, Apartadó, Arboletes, Cañasgordas, Copacabana, Fredonia, Girardota, Necoclí, San Juan de Urabá, San Pedro de Urabá, Támesis, Turbo.

**BOYACÁ:** Chita, Chivatá, Cóbbita, Cuítiva, El Espino, Guateque, Iza, Motavita, Oicatá, Paipa, Pesca, Ráquira, Samacá, Susacón, Toca, Tota, Tunja, Tuta.

**CALDAS:** Manizales, Neira.

**CAUCA:** Bolívar, Puerto Tejada, Villa Rica.

**CUNDINAMARCA:** Anolaima, Bogotá, D.C., Cachipay, Guachetá, Gutiérrez, La Calera, Lenguazaque, Simijaca, Soacha, Susa, Zipacón.

**HUILA:** Colombia, San Agustín.

**NARIÑO:** Albán (San José), Arboleda (Berruecos), Belén, Buesaco, Chachagüí, Consacá, El Tablón, Guaitarilla, Imués, La Cruz, La Llanada, La Unión, Linares, Nariño, Samaniego, San Bernardo, San Pedro de Cartago (Cartago), Santa Cruz (Guachavés), Túquerres, Yacuanquer.

**NORTE DE SANTANDER:** Ábrego, Convención, El Carmen, La Playa, Ocaña, Tibú.

**QUINDÍO:** Armenia, Pijao.

**SANTANDER:** Barichara, Cabrera, Hato, Socorro, Zapatoca.

**TOLIMA:** Dolores, Guamo, Honda, Rioblanco.

**VALLE DEL CAUCA:** Andalucía, Ansermanuevo, Argelia, Bolívar, Buga, Bugalagrande, Caicedonia, Cali, Calima (El Darién), Candelaria, El Cairo, El Cerrito, Ginebra, Guacarí, Jamundí, Palmira, Pradera, Riofrío, San Pedro, Sevilla, Trujillo, Tuluá, Yotoco, Yumbo, Zarzal.

## REGIÓN ANDINA

### SITIOS PARA LOS CUALES SE GENERA LA ALERTA

**ALERTA NARANJA**

**ANTIOQUIA:** Abejorral, Andes, Anzá, Armenia, Bello, Betulia, Cáceres, Caicedo, Caramanta, Caucasia, Ciudad Bolívar, Concordia, Frontino, Guarne, Hispania, Jardín, Jericó, La Pintada, Marinilla, Medellín, Nechí, Pueblorrico, Salgar, Santa Bárbara, Tarso, Urrao, Valparaiso, Yondó (Casabe).

**CALDAS:** Aguadas, Aranzazu, Belalcazar, Filadelfia, La Merced, Manzanares, Marmato, Marquetalia, Marulanda, Pácora, Pensilvania, Riosucio, Salamina, Supia, Victoria, Villamaria.



# ALERTAS POR AMENAZAS DE INCENDIOS DE LA COBERTURA VEGETAL

**ALERTA ROJA:**

Amenaza Alta o muy alta de ocurrencia de incendios de la cobertura vegetal en zonas de bosques, cultivos y pastos, localizados en los siguientes municipios y sectores aledaños:

**ALERTA NARANJA:**

Amenaza moderada de ocurrencia de incendios de la cobertura vegetal en zonas de bosques, cultivos y pastos, localizados en los siguientes municipios y sectores aledaños:

## REGIÓN ANDINA

### SITIOS PARA LOS CUALES SE GENERA LA ALERTA

**ALERTA NARANJA**

**BOYACÁ:** Arcabuco, Belén, Betétiva, Buenavista, Cerinza, Chiquinquirá, Chíquiza, Duitama, Firavitoba, Floresta, Gámeza, Jericó, La Uvita, Maripí, Mongua, Monguí, Muzo, Nobsa, Paz de Río, Quípama, Sáchica, San Miguel de Sema, Santa Rosa de Viterbo, Sativanorte, Siachoque, Soatá, Socha, Sogamoso, Sora, Sotaquirá, Tasco, Tibasosa, Tinjacá, Tópaga, Tutazá, Ventaquemada, Villa de Leiva

**CAUCA:** Buenos Aires, Cajibío, Caldono, Caloto, Corinto, El Tambo, Guachene, La Sierra, La Vega, Miranda, Morales, Padilla, Páez (Belalcázar), Patía (El Bordo), Píndamo, Popayán, Rosas, San Sebastián, Santander de Quilichao, Silvia, Sotará (Paispamba), Suárez, Timbío, Toribío, Totoró

**CUNDINAMARCA:** Agua de Dios, Albán, Anapoima, Apulo, Beltrán, Bituima, Bojacá, Carmen de Carupa, Chaguaní, El Colegio, Facatativá, Fúquene, Fusagasugá, Granada, Guaduas, Guataquí, Guayabal de Siquima, Jerusalén, La Mesa, La Vega, Madrid, Nariño, Nilo, Nimaíma, Nocaima, Pacho, Paime, Pulí, Quipile, Ricaurte, San Antonio de Tequendama, San Bernardo, San Cayetano, San Francisco, San Juan de Río Seco, Sasaima, Sibaté, Sylvania, Supatá, Tena, Tibacuy, Tocaima, Ubaté, Venecia, Vergara, Vianí, Villagómez, Villeta, Viotá, Yacopí

**HUILA:** Aipe, Algeciras, Baraya, Garzón, Gigante, Guadalupe, Íquira, Neiva, Palermo, Santa María, Suaza, Tello, Teruel, Villavieja

**NARIÑO:** Colón (Génova), El Tambo, Funes, Los Andes (Sotomayor), San Lorenzo, Taminango

**NORTE DE SANTANDER:** Cáchira, Cúcuta, El Tarra, El Zulia, Hacarí, Los Patios, Salazar, San Calixto, San Cayetano, Sardinata, Teorama, Villa Caro.

**QUINDIÓ:** Calarcá, Córdoba, Génova, La Tebaida, Montenegro, Quimbaya

**RISARALDA:** Balboa, La Celia, La Virginia, Pereira, Quinchía

**SANTANDER:** California, Capitanejo, Cerrito, Charta, Concepción, El Carmen, El Playón, Encino, Galán, Girón, Lebrija, Matanza, Pinchote, Puerto Wilches, Rionegro, San Gil, San Miguel, Suratá, Villanueva

**TOLIMA:** Alpujarra, Alvarado, Ambalema, Anzoátegui, Armero (Guayabal), Ataco, Cajamarca, Casabianca, Coello, Coyaima, Espinal, Falan, Flandes, Fresno, Herveo, Ibagué, Lérída, Líbano, Murillo, Natagaima, Ortega, Piedras, Planadas, Prado, Purificación, Rovira, Saldaña, San Luis, Santa Isabel, Suárez, Valle de San Juan, Venadillo, Villahermosa

**VALLE DEL CAUCA:** Alcalá, Buenaventura, Cartago, Dagua, El Águila, El Dovio, Florida, La Cumbre, La Victoria, Obando, Restrepo, Roldanillo, Toro, Ulloa, Versalles, Vijes.

# ALERTAS POR AMENAZAS DE INCENDIOS DE LA COBERTURA VEGETAL

**ALERTA ROJA:**

Amenaza Alta o muy alta de ocurrencia de incendios de la cobertura vegetal en zonas de bosques, cultivos y pastos, localizados en los siguientes municipios y sectores aledaños:

**ALERTA NARANJA:**

Amenaza moderada de ocurrencia de incendios de la cobertura vegetal en zonas de bosques, cultivos y pastos, localizados en los siguientes municipios y sectores aledaños:

## REGIÓN PACÍFICA

**ALERTA ROJA**

**SITIOS PARA LOS CUALES SE GENERA LA ALERTA**

**CHOCÓ:** El Litoral del San Juan (Docordó), Sipí.

## REGIÓN AMAZÓNICA

**ALERTA NARANJA**

**SITIOS PARA LOS CUALES SE GENERA LA ALERTA**

**CAQUETÁ:** Belén de Los Andaquíes, El Doncello, El Paujil, Florencia, Puerto Rico, San Vicente del Caguán.

## REGIÓN DE LA ORINOQUÍA

**ALERTA ROJA**

**SITIOS PARA LOS CUALES SE GENERA LA ALERTA**

**ARAUCA:** Tame.  
**META:** Puerto Gaitán.

## REGIÓN DE LA ORINOQUÍA

**ALERTA NARANJA**

**SITIOS PARA LOS CUALES SE GENERA LA ALERTA**

**ARAUCA:** Arauca.  
**META:** La Macarena, Uribe.

# ALERTAS METEOMARINA

## MAR CARIBE

### ALERTA AMARILLA

#### OLEAJE Y VIENTO.

En el centro y oriente del mar Caribe colombiano incluidas las áreas cercanas a los litorales de Bolívar, Atlántico, Magdalena y La Guajira, se prevén vientos con velocidades entre 15 a 25 nudos (27 Km/h – 46.3 Km/h) con posibilidad de rachas mayores. La altura del oleaje oscilará entre 1.5 m a 2.7 m. Por lo tanto, se recomienda a habitantes costeros, turistas en playa y embarcaciones de poco calado estar atentos a la evolución de las condiciones meteorológicas y consultar con las Capitanías de puerto antes de zarpar.

### ALERTA AMARILLA

#### PLEAMAR.

Hasta el día de hoy 14 de marzo, finalizará una de las pleamares más significativas del mes en el centro del Caribe colombiano. Se recomienda a los habitantes costeros y operadores de embarcaciones menores y de poco calado estar atentos a la culminación del fenómeno.

## OCÉANO PACÍFICO

### ALERTA AMARILLA

#### PLEAMAR.

Hasta el 18 de marzo, el nivel del mar se verá influenciado por una de las pleamares más significativas del mes en el centro del Pacífico colombiano. Se recomienda a los habitantes costeros y operadores de embarcaciones menores y de poco calado estar atentos a la evolución del fenómeno.

°C: grados Celsius

m: metros

mm: milímetros

msnm: metros sobre nivel del mar

Km/h: kilómetros por hora

HLC: hora local colombiana

GOES: Geostationary Operational Environmental Satellites (Satélite Geoestacionario Operacional Ambiental).

GOES-16 es el designado GOES-Este, localizado en 75° W sobre el ecuador geográfico.

PNN: Parque Nacional Natural

SFF: Santuario de Fauna y Flora



**ALERTA ROJA. PARA TOMAR ACCIÓN** Advierte al Sistema Nacional de Gestión del Riesgo de Desastres sobre el peligro de un fenómeno y sus efectos adversos sobre la población. Se emite una alerta sólo cuando la identificación de un evento extraordinario indique la amenaza inminente y cuando la gravedad del fenómeno requiera atención prioritaria de los comités departamentales y locales.



**ALERTA NARANJA. PARA PREPARARSE** Indica la amenaza de un fenómeno. No implica riesgo inmediato por lo que es catalogado como un mensaje para informarse y prepararse. El aviso implica vigilancia continua ya que las condiciones son propicias para el desarrollo de un suceso natural.



**ALERTA AMARILLA. PARA INFORMARSE** Se emite cuando las condiciones hidrometeorológicas son favorables para la ocurrencia de un fenómeno natural y pueden aumentar el riesgo según los pronósticos. Por sus características, este nivel está encaminado a informar.

**CONDICIONES NORMALES** Indica que no existe ninguna clase de alerta para la región o zona mencionada.

**OMAR FRANCO** | Director General

**CHRISTIAN EUSCÁTEGUI** | Jefe Oficina del Servicio de Pronósticos y Alertas

**Profesionales de Turno:**

Alfonso LÓPEZ, Christian ARANGO, Patricia PUENTES,  
 Viviana CHIVATÁ, Sebastián BASTIDAS, Mauricio TORRES y Carlos MERCHÁN.

<http://www.ideam.gov.co>

Correos electrónicos: [servicio@ideam.gov.co](mailto:servicio@ideam.gov.co), [alertas@ideam.gov.co](mailto:alertas@ideam.gov.co)

Calle 25D # 96B – 70, Piso 3. Bogotá, D.C., Colombia.

Teléfono: 3075625 Ext. 1334–1336.

**Síguenos en:**

