

# INFORME TÉCNICO DIARIO N°087

El IDEAM comunica al Sistema Nacional de Gestión del Riesgo (SNGR) y al Sistema Nacional Ambiental (SINA).

Bogotá D. C., miércoles 28 de marzo de 2018.

Hora de actualización:  
12:30 p.m.

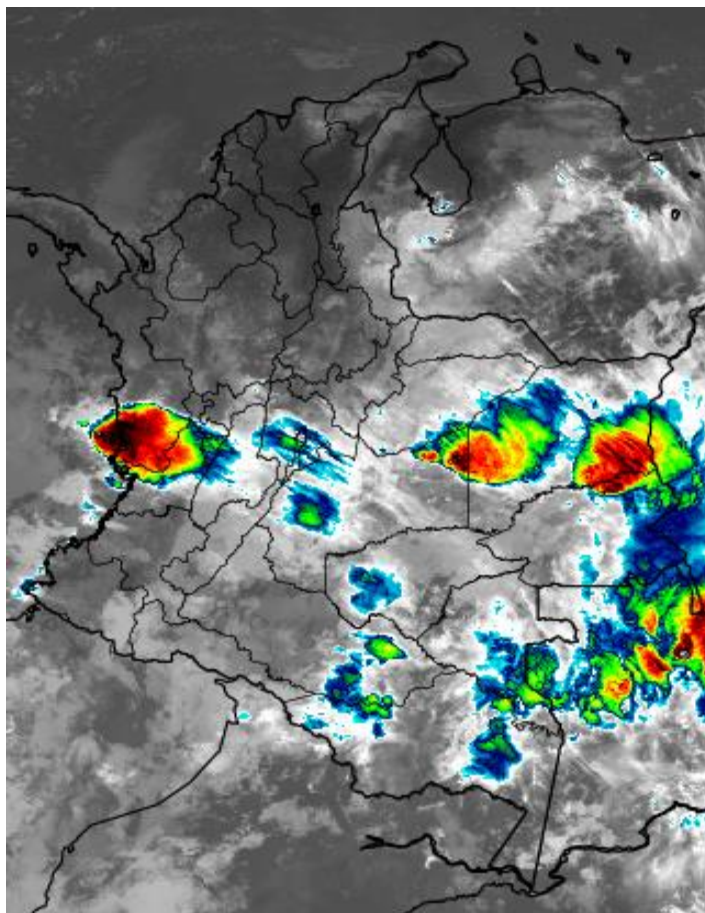


## CONDICIONES HIDROMETEOROLÓGICAS ACTUALES

Durante horas de la mañana ha predominado el cielo mayormente cubierto con lluvias sobre sur de Choco, occidente de Caldas, occidente de Cundinamarca, norte de Tolima, y sectores de Meta, vichada, Casanare, Caquetá, Amazonas, Guainía, Vaupés y Guaviare. En horas de la tarde, se espera abundante nubosidad y lluvias sobre las regiones Pacifica, Andina, Orinoquia y Amazonia.

## IMAGEN SATELITAL

Canal infrarrojo - GOES16 | 28 de marzo de 2018 | 8:00 a. m.



Consulte todos los días el pronóstico del tiempo y las alertas hidrometeorológicas vigentes del IDEAM, en un formato de calidad. Alrededor de las 7:30 a. m. está a disposición del público en [www.ideam.gov.co](http://www.ideam.gov.co).

Se puede ver también en dispositivos móviles **AQUÍ**





# LO MÁS DESTACADO

## LLUVIAS REGISTRADAS EN LAS ÚLTIMAS 24 HORAS

- En las últimas 24 horas las precipitaciones aumentaron moderadamente, las más destacadas se concentraron en la región pacífica y amazónica. El mayor registro de presente en el municipio de **Florida (Valle del Cauca) con 163.0 mm.**

## ALERTA ROJA

- Por alta posibilidad de ocurrencia deslizamientos en los departamentos de Boyacá, Cundinamarca, Valle del Cauca y Chocó.
- Por alta posibilidad de ocurrencia de incendios en la región Caribe.

## ALERTA NARANJA

- Por probabilidad de incremento de los Atrato Baudó y directos al océano pacífico. San Juan de Atrato, Santander, Cuenca baja del río Cesar (Arroyo Quebradita el Cristo), Nare, La Miel y Guarinó, ríos aportantes al río cauca en sectores del eje cafetero, Negro (Cundinamarca) y cuenca alta del río Caquetá, ríos carare y ríos de montaña de Antioquia.
- Por moderada ocurrencia de deslizamientos en la región Andina, Pacífica, Orinoquia y Amazonia.
- Por moderada ocurrencia de incendios en la región Orinoquia y Caribe.
- Por oleaje y viento en el mar caribe

## ALERTA AMARILLA

- Por probabilidad de crecientes súbitas en ríos de las ríos de alta montaña del cauca y valle del cauca, ríos del departamento de Huila, cuenca alta del río Bogotá, litoral del Cauca y Valle del Cauca, río Sumapaz, ríos del departamento del norte y oriente del Tolima, y ríos que drenan hacia el pacífico en el departamento de Nariño.
- Por probabilidad baja de deslizamientos de tierra detonados por lluvias, en sectores inestables o de alta pendiente, localizados en áreas de las regiones Andina, Pacífica y Orinoquia.
- 2 alertas por pleamar en el Océano Pacífico.

# PRONÓSTICO CONDICIONES METEOROLÓGICAS ESPECIALES

## ÁREA DEL VOLCÁN GALERAS

Cielo entre parcialmente nublado y nublado con lluvias después del mediodía, inclusive no se descartan tormentas eléctricas.

EL SERVICIO GEOLÓGICO COLOMBIANO reporta en nivel AMARILLO (III): CAMBIOS EN EL COMPORTAMIENTO DE LA ACTIVIDAD VOLCÁNICA. Lat: 155 Lon: -77.37

ELEVACIÓN (pies)	DIRECCIÓN	VELOCIDAD	
		NUDOS	Km/h
10,000	SURESTE	5 - 10	9 - 18
18,000	ESTE	5 - 10	9 - 18
24,000	NORTE	5 - 10	9 - 18
30,000	NORTE	10 - 15	18 - 27

## ÁREA DEL VOLCÁN NEVADO DEL HUILA

Durante la jornada se pronostican condiciones nubosas con lluvias de variada intensidad con probabilidad de actividad eléctrica.

EL SERVICIO GEOLÓGICO COLOMBIANO reporta en nivel AMARILLO (III): CAMBIOS EN EL COMPORTAMIENTO DE LA ACTIVIDAD VOLCÁNICA. Lat: 2.92 Lon: -76.05

ELEVACIÓN (pies)	DIRECCIÓN	VELOCIDAD	
		NUDOS	Km/h
10,000	SURESTE	5 - 10	9 - 18
18,000	ESTE	10 - 15	18 - 27
24,000	ESTE	5 - 10	9 - 18
30,000	NOROESTE	5 - 10	9 - 18

## ÁREA DEL VOLCÁN CERRO MACHÍN

En el transcurso de la jornada, predominarán las condiciones de cielo parcial a mayormente nubladas con presencia de lloviznas en la mañana y lluvias de variada intensidad para la tarde.

EL SERVICIO GEOLÓGICO COLOMBIANO reporta en nivel AMARILLO (III): CAMBIOS EN EL COMPORTAMIENTO DE LA ACTIVIDAD VOLCÁNICA. Lat: 4.80 Lon: -75.62

ELEVACIÓN (pies)	DIRECCIÓN	VELOCIDAD	
		NUDOS	Km/h
10,000	SURESTE	0 - 5	0 - 9
18,000	SURESTE	10 - 15	18 - 27
24,000	SURESTE	10 - 15	18 - 27
30,000	SUR	5 - 10	9 - 18

## ÁREA DEL VOLCÁN NEVADO DEL RUIZ

Predominarán las condiciones cubiertas con precipitaciones entre ligeras y moderadas. No se descarta la posibilidad de actividad eléctrica.

EL SERVICIO GEOLÓGICO COLOMBIANO reporta en nivel AMARILLO (III): CAMBIOS EN EL COMPORTAMIENTO DE LA ACTIVIDAD VOLCÁNICA. Lat: 4.89 Lon: -75.32

ELEVACIÓN (pies)	DIRECCIÓN	VELOCIDAD	
		NUDOS	Km/h
10,000	ESTE	0 - 5	0 - 9
18,000	SURESTE	10 - 15	18 - 27
24,000	SURESTE	10 - 15	18 - 27
30,000	SUR	5 - 10	9 - 18

## ÁREA DEL COMPLEJO VOLCÁNICO CHILES-CERRO NEGRO DE MAYASQUER

Durante la jornada se pronostican condiciones nubosas con lluvias de variada intensidad con probabilidad de actividad eléctrica.

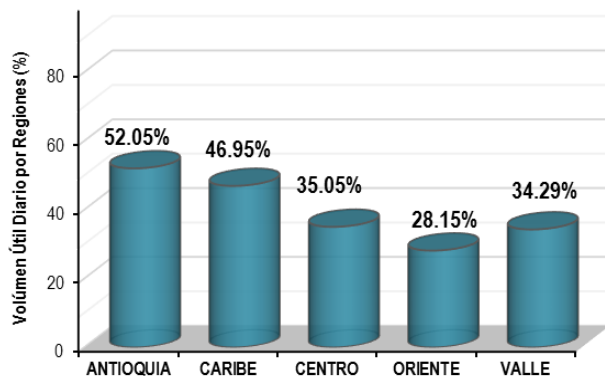
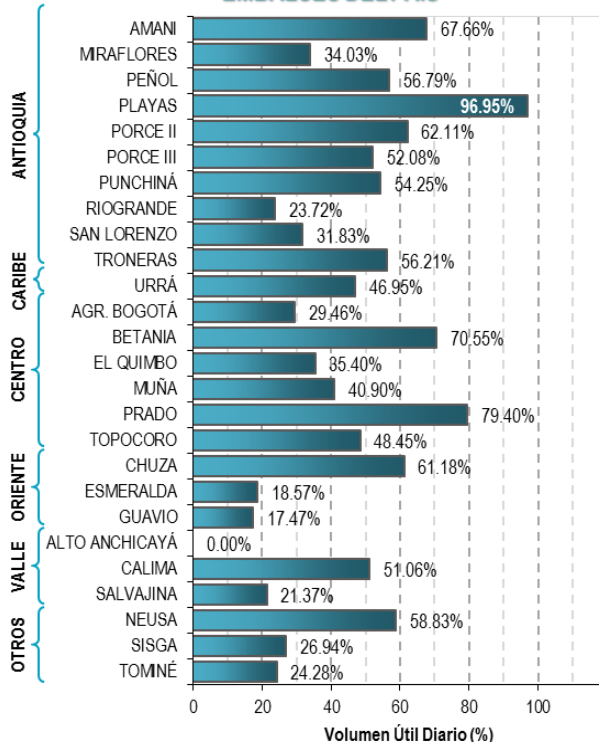
EL SERVICIO GEOLÓGICO COLOMBIANO reporta en nivel AMARILLO (III): CAMBIOS EN EL COMPORTAMIENTO DE LA ACTIVIDAD VOLCÁNICA. Lat: 0.81-Lon:77.93 Lat: 0.76 Lon: -77.95

ELEVACIÓN (pies)	DIRECCIÓN	VELOCIDAD	
		NUDOS	Km/h
10,000	SURESTE	0 - 5	0 - 9
18,000	NORESTE	5 - 10	9 - 18
24,000	NORTE	5 - 10	9 - 18
30,000	NORTE	10 - 15	18 - 27

# ESTADO DE LOS EMBALSES

A continuación se relaciona el volumen útil diario de los principales embalses del país (expresado en porcentaje), de acuerdo con la información reportada por XM S.A. E.S.P en la siguiente dirección electrónica: <http://ido.xm.com.co/ido/SitePages/hidrologia.aspx?q=reservas>

## VOLÚMEN ÚTIL DIARIO EN LOS PRINCIPALES EMBALSES DEL PAÍS





Para estar informado diariamente de lo que pasa con el pronóstico del tiempo y las alertas.

Síguenos en Twitter @IDEAMColombia



## PRECIPITACIONES

A continuación se relacionan los municipios donde en las últimas 24 horas se registraron precipitaciones iguales o superiores a 40.0 mm.

Se aclara que las precipitaciones indicadas en los municipios, realmente corresponden a aquellos puntos en los cuales el IDEAM tiene estaciones de monitoreo, pero no necesariamente quiere decir que el dato corresponda a las lluvias que se presentaron directamente sobre el área urbana en donde se concentra la mayor población. En ocasiones la estación sobre la cual se destaca el mayor valor de precipitación, a pesar de pertenecer al municipio, puede quedar alejada del centro poblado principal.

DEPARTAMENTO	MUNICIPIO
<b>ANTIOQUIA</b>	Giraldo (35), Pueblorrico (33),
<b>BOYACA</b>	Campohermoso (corregimiento de campohermoso) (30.8), Villa De Leyva (30.5),
<b>CASANARE</b>	Chameza (30.7),
<b>CAUCA</b>	Piendamó (30.3),
<b>CHOCO</b>	Istmina (62),
<b>CORDOBA</b>	Montelibano (77.1),
<b>CUNDINAMARCA</b>	Nariño (58.7), Páime (40.2), Supatá (30),
<b>GUAINIA</b>	Inírida (34),
<b>META</b>	San Juan De Arama (61), El Dorado (60), Villavicencio (47.7), Mesetas (44), Fuente De Oro (40), Villavicencio (38), Puerto López (34), Villavicencio (32),
<b>NORTE DE SANTANDER</b>	Cúcuta (67.5), Tibú (63.2), Toledo (46), Sardinata (44.8), Cúcuta (34.3),
<b>QUINDIO</b>	Salento (35),
<b>TOLIMA</b>	Armero (95), Espinal (43.2), Líbano (31),
<b>VALLE DEL CAUCA</b>	<b>Florida (163)</b> , Candelaria (38),
<b>VAUPES</b>	Mitú (117),
<b>VICHADA</b>	Cumaribo (45),

Para estar informado diariamente de lo que pasa con el pronóstico del tiempo y las alertas.

Síguenos en Twitter @IDEAMColombia



## TEMPERATURAS MÁXIMAS

A continuación se relacionan los municipios donde en las últimas 24 horas se registraron temperaturas iguales o superiores a 35.0 °C.

Se aclara que las temperaturas indicadas en los municipios, realmente corresponden a aquellos puntos en los cuales el IDEAM tiene estaciones de monitoreo, pero no necesariamente quiere decir que el dato corresponda a las temperaturas que se presentaron directamente sobre el casco urbano en donde se concentra la mayor población. En ocasiones la estación sobre la cual se destaca el mayor valor de temperatura, a pesar de pertenecer al municipio, puede quedar alejada del centro poblado principal.

DEPARTAMENTO	MUNICIPIO
<b>ANTIOQUIA</b>	Valparaiso (36.8),
<b>ARAUCA</b>	Arauca (35.7),
<b>BOLÍVAR</b>	Zambrano (38.4), Pinillos (36.4), Arjona (36.3), María La Baja (36.2), El Carmen De Bolívar (36.0), Magangué (36.0),
<b>CASANARE</b>	Tauramena (35.4), Orocue (35.2),
<b>CESAR</b>	Bosconia (39.0), Valledupar (38.6), Agustín Codazzi (38.2),
<b>CÓRDOBA</b>	Ayapel (36.8), Sahagún (36.4), Montería (36.2), Ciénaga De Oro (36.0), Loricá (35.2),
<b>LA GUAJIRA</b>	Urumita (35.2),
<b>MAGDALENA</b>	Santa Marta (35.6),
<b>SUCRE</b>	Corozal (36.6), Sampúes (35.6),
<b>TOLIMA</b>	Prado (36.0),
<b>VICHADA</b>	Puerto Carreño (36.2),



# PRONÓSTICO METEOROLÓGICO

Miércoles 28 y jueves 29 de marzo de 2018



REGIÓN	PRONÓSTICO
SABANA DE BOGOTÁ	<p><b>MIÉRCOLES:</b> Durante la tarde, se estima cielo mayormente cubierto con lluvias fuertes sobre el norte y occidente de la capital, no se descarta actividad eléctrica. Para el resto de las zonas, se esperan lloviznas y/o lluvias ligeras. En la noche, se prevé lloviznas en gran parte del área.</p> <p><b>JUEVES:</b> Para la madrugada, se estima cielo mayormente cubierto con probabilidad de lloviznas y/o lluvias ligeras sobre el sur de la ciudad, para el resto del área no se descartan lloviznas. En la mañana se espera cielo entre parcial a mayormente cubierto con estimación de lloviznas en la zona rural de la capital. Durante la tarde, se prevé cielo mayormente cubierto con posibilidad de lluvias sobre el noroccidente y occidente de la ciudad. No se descartan lloviznas para el resto de las zonas. Para la noche, se esperan lluvias moderadas para el occidente y sur de la ciudad, en el oriente se estiman lloviznas y/o lluvia ligera.</p>
CARIBE	<p><b>MIÉRCOLES:</b> Para las horas de la tarde se mantendrán condiciones de tiempo seco y nubosidad variada. Son probables lluvias al sur de Bolívar y Córdoba; lloviznas sobre las estibaciones de la sierra Nevada de Santa Marta. Durante la noche se prevé que se sigan registrando precipitaciones en áreas de Córdoba, sur de Sucre y Bolívar.</p> <p><b>JUEVES:</b> En la mañana se espera tiempo seco en la región. En la tarde y horas de la noche son previstas precipitaciones sobre Córdoba, sur de Bolívar y lloviznas sobre norte de Magdalena.</p>
ARCHIPIÉLAGO DE SAN ANDRÉS, PROVIDENCIA Y SANTA CATALINA	<p><b>MIÉRCOLES:</b> En la tarde se mantendrán las condiciones secas en el área con escasa nubosidad. Durante la noche se prevé cielo encubierto con probabilidad de lloviznas.</p> <p><b>JUEVES:</b> En gran parte de la jornada se espera tiempo seco con cielo entre ligera y parcialmente cubierto.</p>
MAR CARIBE	<p><b>MIÉRCOLES:</b> En gran parte del centro y oriente del área se estiman condiciones secas. Hacia el occidente son posibles precipitaciones en el litoral y en cercanías a la costa y Golfo de Urabá.</p> <p><b>JUEVES:</b> Cielo parcialmente nublado con tiempo seco en el centro y oriente de la zona marítima, en el occidente posibles precipitaciones en zonas de mar adentro y en sectores aledaños a la costa de Córdoba.</p>
ANDINA	<p><b>MIÉRCOLES:</b> Durante la tarde se estima aumento de la nubosidad y las precipitaciones en amplios sectores de la región. Se prevén lluvias en zonas del occidente y sur de Antioquia, Santander, Boyacá, Cundinamarca, Norte de Santander, Risaralda, Tolima zonas de montaña de Valle, Cauca y Nariño. En la noche se mantendrán las lluvias en el occidente y norte de Antioquia, Risaralda, Tolima, Cundinamarca, santanderes, Boyacá y montañas de Cauca y Valle.</p> <p><b>JUEVES:</b> Condiciones nubosas en gran parte de la región con lluvias de variada intensidad, las de mayor volumen en Santander, Antioquia, norte de Cundinamarca, Tolima y Eje Cafetero. Probabilidad de actividad eléctrica.</p>

Planeando tu día?  
Descarga YA y conoce...



Consúltalo a diario y únete a la Cultura del Pronóstico del IDEAM

Disponible para  



# PRONÓSTICO METEOROLÓGICO



Miércoles 28 y jueves 29 de marzo de 2018

REGIÓN	PRONÓSTICO
<b>INSULAR PACÍFICO</b>	<p><b>MIÉRCOLES:</b> Se estima cielo parcialmente nublado con posibles lluvias en Gorgona, en Mapelo predominio de tiempo seco.</p> <p><b>JUEVES:</b> Para Gorgona se prevén lluvias a diferentes horas. En Mapelo tiempo seco durante el día.</p>
<b>PACÍFICO</b>	<p><b>MIÉRCOLES:</b> En la tarde se estima mayor nubosidad con lluvias en Chocó, Nariño y sur de Cauca. Precipitaciones ligeras en Valle del Cauca. Durante la noche cielo nublado y precipitaciones en zonas de Chocó, Valle y en límites entre Cauca y Nariño.</p> <p><b>JUEVES:</b> Nubosidad variada durante la jornada con precipitaciones en amplios sectores de Chocó, occidente de Cauca y Valle del Cauca y norte y oriente de Nariño. Posibilidad alta de actividad eléctrica.</p>
<b>OCÉANO PACÍFICO</b>	<p><b>MIÉRCOLES:</b> Cielo entre parcial y mayormente nublado, con lluvias en zonas aledañas a la costa. No se descarta actividad eléctrica.</p> <p><b>JUEVES:</b> Se prevé que se sigan registrando precipitaciones entre ligeras y moderadas en cercanías a la costa.</p>
<b>ORINOQUIA</b>	<p><b>MIÉRCOLES:</b> Durante la tarde se estima mayor nubosidad con precipitaciones de variada intensidad en la región, las de mayor volumen en áreas de Meta y Vichada. En la noche tenderán a disminuir las precipitaciones en la región. Sin embargo, en áreas del suroccidente de Meta y zonas de piedemontes se prevé lluvias. Lloviznas aisladas en Casanare</p> <p><b>JUEVES:</b> Cielo nublado con lluvias en gran parte de la región, las más intensas en zonas de Meta y Vichada. Probabilidad alta de tormentas eléctricas.</p>
<b>AMAZONIA</b>	<p><b>MIÉRCOLES:</b> Para la tarde en gran parte de la región se estima aumento de la nubosidad, con lluvias en amplios sectores, las de mayor intensidad en Putumayo, Caquetá, Guaviare, Vaupés y Guainía. En la noche las precipitaciones se concentrarían en sectores del piedemonte de Putumayo, oriente de Caquetá, Guaviare, Vaupés y centro y oriente de Amazonas.</p> <p><b>JUEVES:</b> Para la región se estiman condiciones cubiertas con lluvias de variada intensidad, las de mayor volumen en zonas de Amazonas, Caquetá, Vaupés y Guaviare. No se descarta actividad eléctrica.</p>

Planeando tu día?  
Descarga YA y conoce...



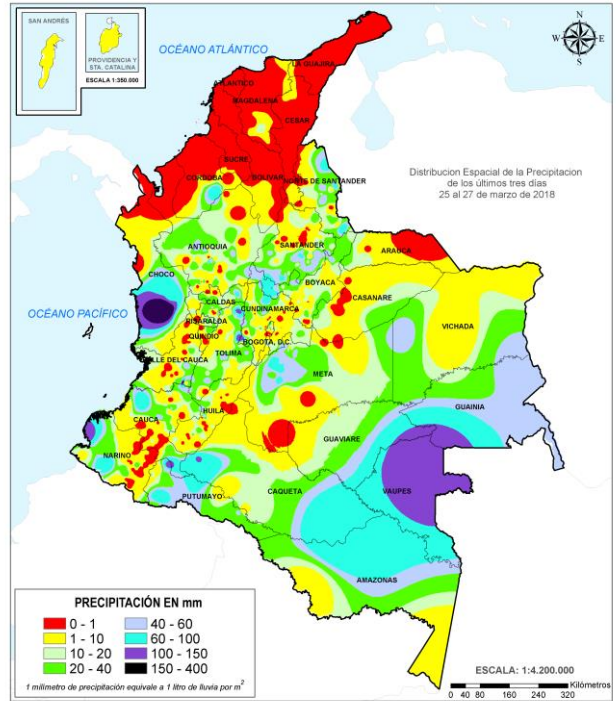
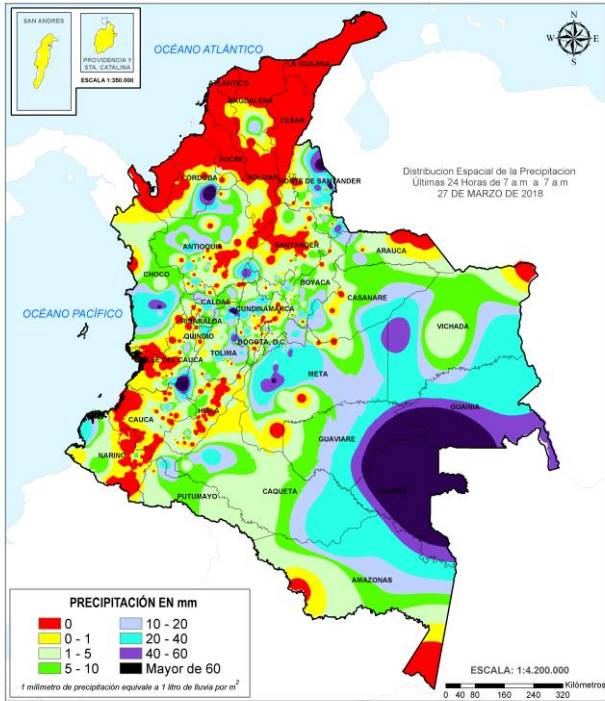
Consúltalo a diario y únete a la Cultura del Pronóstico del IDEAM

Disponible para  

# MAPAS DE PRECIPITACIÓN

Precipitación diaria: desde las 7:00 a. m. del día martes 27 de marzo hasta las 7:00 a. m. del día miércoles 28 de marzo de 2018.

Precipitación de los últimos 3 días: desde las 7:00 a. m. del día lunes 26 de marzo hasta las 7:00 a. m. del día miércoles 28 de marzo de 2018.



## ALERTAS VIGENTES E INFORMACIÓN ADICIONAL

Para mayor información sobre el pronóstico del estado del tiempo, informes técnicos diarios, comunicados especiales e información diaria de precipitación se sugiere consultar los siguientes enlaces:

- [INFORMACIÓN DIARIA DE PRECIPITACIÓN Y TEMPERATURA DE LOS PRINCIPALES AEROPUERTOS DEL PAÍS.](#)
- [MOSAICO MAPAS DE PRECIPITACIÓN DIARIA EN MILÍMETROS.](#)



# ALERTAS POR NIVELES DE LOS RÍOS

## REGIÓN ANDINA

### SITIOS PARA LOS CUALES SE GENERA LA ALERTA

#### CRECIENTE SÚBITA EN LOS RÍOS NARE, LA MIEL Y GUARINÓ.

Se mantiene esta alerta dadas las fuertes lluvias presentadas en los últimos días con presencia de amplia actividad eléctrica en la cuenca de los ríos Nare (en la parte sur de la cuenca), la Miel, Guarinó y otros directos al Río Magdalena, lo que podría incrementar súbitamente los niveles de estos ríos y sus afluentes. El IDEAM recomienda a la población de los municipios de Argelia y Nariño (Antioquia), y Manzanares, Pensilvania, Marulanda, Marquetalia y Samaná entre otros centros poblados ribereños del oriente del departamento de Caldas mantenerse atentos al incremento súbito de los caudales de estos cauces y sus afluentes. También especial atención en los municipios y corregimientos ubicados en el sector sur de la cuenca del río Nare, como San Francisco, Aquitania, Piedras Blancas, Santa Rosa, entre otros (todos en Antioquia).

#### PROBABILIDAD DE CRECIENTES SÚBITAS PARA LOS RÍOS APORTANTES AL RÍO CAUCA EN SECTORES DEL EJE CAFETERO.

Se mantiene este nivel de alerta, por probabilidad de crecientes súbitas en las quebradas y **ríos aportantes a la cuenca del río Cauca** ubicados en sectores del eje cafetero, debido al incremento de las precipitaciones en las últimas horas, con presencia de actividad eléctrica. Además, teniendo en cuenta la precipitación antecedente en los departamentos de Caldas, Risaralda y Quindío, las cuencas pueden estar saturadas. Especial atención para los **ríos Frío, Risaralda, Arma, Otún, La Vieja y Chinchiná**.

#### PROBABILIDAD DE INCREMENTOS SÚBITOS EN LA CUENCA DEL RÍO NEGRO (CUNDINAMARCA)

Se mantiene esta alerta debido a las lluvias de variada intensidad que se han registrado en la cuenca del río Negro, incluyendo la quebrada Negra (departamento de Cundinamarca). El IDEAM recomienda a las autoridades de Gestión del Riesgo Local y Regional y a la población en general asentada en las riberas del río Negro y demás cauces y afluentes, estar atentos ante probables crecientes súbitas. Especial atención en la zona norte de Cundinamarca ya que se registran las lluvias más fuertes con presencia de actividad eléctrica.

#### PROBABILIDAD DE INCREMENTOS SÚBITOS EN LOS NIVELES DE LOS RÍOS DE SANTANDER

Se mantiene la alerta naranja para los **ríos Opón, Carare (Minero), Lebrija, Sogamoso, Suárez, Fonce y sus afluentes** debido a que los niveles de los afluentes y quebradas de estos ríos pueden estar altos, por causa de las lluvias persistentes en la zona, especialmente al norte de Cundinamarca, Boyacá y sectores de Santander. El IDEAM recomienda a los comités de Gestión del Riesgo, tanto locales como regionales, así como a la comunidad en general asentada en las márgenes de estos ríos y sus afluentes, estar atentos al incremento de los niveles que puedan presentarse.

**ALERTA  
NARANJA**

# ALERTAS POR NIVELES DE LOS RÍOS

## REGIÓN ANDINA

### SITIOS PARA LOS CUALES SE GENERA LA ALERTA

#### PROBABILIDAD DE INCREMENTOS EN LOS NIVELES DE LOS RÍOS DEL DEPARTAMENTO DEL NORTE DE TOLIMA.

Se eleva esta alerta, ya que se registraron precipitaciones fuertes en el norte del departamento de Tolima, en las últimas horas. El IDEAM recomienda a pobladores ribereños y autoridades locales estar atentos al comportamiento de los niveles de los ríos **Gualí, Opía, Coello, Totere, Luisa, Lagunilla y otros Directos al Magdalena.**

#### PROBABILIDAD DE CRECIENTES SÚBITAS EN LOS RÍOS DE MONTAÑA DEL DEPARTAMENTO DE ANTIOQUIA.

Se baja el nivel de esta alerta, ya que las lluvias han disminuido en las últimas horas sobre el departamento de Antioquia. Ya que se pronostican precipitaciones durante los próximos días en la zona, está latente la probabilidad de incrementos súbitos de los niveles en diferentes cauces y quebradas como La Loca. Además, se recomienda monitorear ríos **Taraza, Nechí, Porce, Cimitarra, San Bartolomé, San Juan, la quebrada La Liboriana y sus afluentes.**

#### PROBABILIDAD DE CRECIENTES SÚBITAS EN LA CUENCA DEL RÍO GUACHAL (VALLE DEL CAUCA).

Se emite alerta naranja para los ríos Guachal, Bolo, Fraile y Párraga, ya que se registraron lluvias torrenciales sobre dicha cuenca en las últimas horas, a la altura de la estación Florida. Por tanto, el IDEAM recomienda continuar atentos al incremento de los niveles de estos ríos. A las autoridades locales y regionales informar a la comunidad sobre posibles crecientes súbitas.

ALERTA  
NARANJA

## REGIÓN PACÍFICO

### SITIOS PARA LOS CUALES SE GENERA LA ALERTA

#### CRECIENTES SÚBITAS EN LOS RÍOS BAUDÓ Y DIRECTOS AL OCÉANO PACÍFICO.

Se mantiene esta alerta en la cuenca del río **Baudó y otros cauces que desembocan al Pacífico**, dado que continúan las lluvias sobre la cuenca alta de estas cuencas. Por tanto, se debe estar atentos ante probables incrementos en los caudales del cauce principal y sus afluentes. El IDEAM recomienda a la población ribereña, continuar atentos al comportamiento de los niveles de estos ríos directos al Océano Pacífico.

#### PROBABILIDAD DE CRECIENTES SÚBITAS EN LA CUENCA DEL RÍO SAN JUAN DE ATRATO.

Se mantiene el nivel de esta alerta, ya que las precipitaciones de intensidad fuerte han disminuido en las últimas horas para esta zona, aún persisten las lluvias. De lo anterior, se estiman fluctuaciones importantes en los niveles del río **San Juan y sus afluentes**, así como en los ríos **Tamaná, Sipí, Cajón y Capoma, entre otros.** Por tanto, el IDEAM recomienda especial monitoreo y continuar atentos al incremento de los niveles de estos ríos, a las autoridades locales y regionales para efectos de informar a la comunidad sobre posibles crecientes súbitas en la región del San Juan de Atrato.

ALERTA  
NARANJA

# ALERTAS POR NIVELES DE LOS RÍOS

## REGIÓN CARIBE

### SITIOS PARA LOS CUALES SE GENERA LA ALERTA

#### ALERTA NARANJA

#### CRECIENTES SÚBITAS EN LOS NIVELES DEL ARROYO QUEBRADITA (EL CRISTO).

Se mantiene esta alerta, ya que se registraron fuertes precipitaciones en el municipio de Aguachica (Cesar), lo cual aumenta la probabilidad de un incremento súbito en los arroyos aledaños al casco urbano. Por lo anterior, el IDEAM recomienda a los comités de Gestión del Riesgo tanto locales como regionales, así como a la comunidad en general asentada en las márgenes de estos ríos, estar atentos al incremento de los niveles que puedan presentarse en estos ríos y sus afluentes.

#### PROBABILIDAD DE NIVELES ALTOS A LO LARGO DE TODA LA CUENCA DEL RÍO ATRATO.

Se mantiene la alerta naranja, ya que el río Atrato (en especial aguas arriba de Quibdó) presenta niveles altos, a la altura del municipio de Quibdó, es decir que los niveles se encuentran por encima del umbral de la alerta amarilla. Se recomienda a la población ribereña estar atentos al comportamiento de los niveles, en especial para los ríos **Andágueda, Quito, Bojayá, Napipí, Salaquí, Murindó y Río Sucio**. El incremento de los niveles ocasionados por el tránsito de la onda de crecida es más apreciable desde Vigía del Fuerte (Antioquia), hacia aguas abajo y se prevé que ésta situación se mantenga al menos en los próximos días. Adicionalmente se recomienda a la población ribereña en los municipios de Medio Atrato, Beté, Bojayá, Carmen del Darién (Curbaradó), Riosucio (Domingodó) y Vigía del Fuerte (Antioquia), estar atentos, ya que no se descarta la posibilidad de inundaciones.

## REGIÓN AMAZONAS

### SITIOS PARA LOS CUALES SE GENERA LA ALERTA

#### ALERTA NARANJA

#### PROBABILIDAD DE CRECIENTES SÚBITAS EN LA CUENCA ALTA DEL RÍO CAQUETÁ

Por fuertes lluvias acompañadas de actividad eléctrica que persisten en la zona se mantiene esta alerta para la cuenca alta del río Caquetá especial atención a sus afluentes: Pescado y Orteguzza, el IDEAM recomienda especial monitoreo y continuar atentos al incremento de los niveles de estos ríos, a las autoridades locales y regionales para efectos de informar a la comunidad sobre posibles crecientes súbitas en la región.



# ALERTAS POR NIVELES DE LOS RÍOS

## REGIÓN ANDINA

### SITIOS PARA LOS CUALES SE GENERA LA ALERTA

#### PROBABILIDAD DE CRECIENTES SÚBITAS EN LOS NIVELES DE LOS RÍOS DE ALTA MONTAÑA DEL CAUCA Y VALLE DEL CAUCA.

Se mantiene esta alerta dado que persisten las precipitaciones en los departamentos de Cauca y Valle del Cauca y los niveles de los ríos continúan presentado fluctuaciones entre ligeras y moderadas. Debido a la saturación de las cuencas por lluvias antecedentes, se podrían generar crecientes súbitas en los ríos **Desbaratado, Cerrito, Amaime, Vijes, Yumbo, Cali, Pance, Lili, Meléndez, Cañaveralejo** (todos en el Valle del Cauca), e igualmente en especial en los ríos **Piendamó, Salado, Palacé, Quinamayo y Cauca**, en su cuenca alta (todos en Cauca). El IDEAM recomienda a las autoridades de Gestión del Riesgo y a la población en general asentada en las riberas de estos ríos y quebradas, estén atentos al comportamiento de los niveles y tomen las acciones necesarias ante posibles crecientes súbitas.

#### PROBABILIDAD DE INCREMENTOS EN LOS NIVELES DE LOS RÍOS DEL DEPARTAMENTO DE HUILA.

Se mantiene esta alerta en los ríos principales del departamento del Huila, especialmente por las lluvias de variada intensidad que se han generado en los últimos días. El IDEAM recomienda a pobladores ribereños y autoridades locales estar atentos al comportamiento de los niveles de los ríos **Baché, Fortalecillas, Juncal, Yaguará, Íquira, Paéz, Neiva** y otros directos al Magdalena.

#### PROBABILIDAD DE CRECIENTES SÚBITAS EN LOS RÍOS Y QUEBRADAS DE LA REGIÓN DEL CATATUMBO

Se emite esta alerta, debido a las fuertes precipitaciones registradas durante las últimas horas. Cabe aclarar que aunque los niveles de los ríos principales no están altos, las quebradas y cauces pueden presentarse crecientes súbitas. El IDEAM, recomienda a la población y gestión del riesgo, estar atentos a los ríos y afluentes de la región del Catatumbo. Especial atención para los ríos y afluentes del Socuavo del Norte y del Sur, **Tarra, Nuevo Presidente – Tres Bocas (Sardinata, Tibú), Zulia, Pamplonita, Chitaga, Apure, Margua**, entre otros.

#### PROBABILIDAD DE CRECIENTES SÚBITAS EN LOS NIVELES DE LOS RÍOS DE LA CUENCA DEL RÍO SUMAPAZ.

Se mantienen la alerta amarilla para los principales cauces y afluentes del río Sumapaz, en especial, en el sur del departamento de Cundinamarca. Aunque las precipitaciones han disminuido, la cuenca todavía presenta saturación y persisten lluvias de baja intensidad. El IDEAM recomienda a pobladores ribereños y autoridades locales estar atentos al comportamiento de los niveles de los ríos que se encuentran en esta cuenca.

**ALERTA AMARILLA**

# ALERTAS POR NIVELES DE LOS RÍOS

## REGIÓN ANDINA

### SITIOS PARA LOS CUALES SE GENERA LA ALERTA

**ALERTA AMARILLA**

#### PROBABILIDAD DE INCREMENTOS EN LOS NIVELES DE LOS RÍOS DEL DEPARTAMENTO DEL ORIENTE DE TOLIMA.

Se mantiene alerta amarilla para los ríos principales del departamento del Tolima, específicamente en el oriente, por las lluvias de variada intensidad que se han generado en las últimas horas. El IDEAM recomienda a pobladores ribereños y autoridades locales estar atentos al comportamiento de los niveles de los afluentes del río Prado.

#### PROBABILIDAD DE INCREMENTOS EN LOS NIVELES DEL RÍO SECO Y OTROS DIRECTOS AL MAGDALENA.

Se emite esta alerta, debido a las fuertes precipitaciones registradas en las últimas horas, especialmente en el municipio de Nariño (Cundinamarca). El IDEAM recomienda estar atento a los niveles del río seco y otros directos al Magdalena, así como sus afluentes.

## REGIÓN PACÍFICO

### SITIOS PARA LOS CUALES SE GENERA LA ALERTA

**ALERTA AMARILLA**

#### SE PREVÉ ASCENSO SIGNIFICATIVO EN LOS NIVELES DE LOS RÍOS DEL LITORAL DEL VALLE DEL CAUCA Y CAUCA

Se mantiene esta alerta para zonas del litoral de los departamentos del Valle de Cauca y Cauca, donde se prevé ascenso significativo en los niveles de ríos como: Dagua, Cajambre, Raposo, Naya, Micay, Saija y Timbiquí. Por tal razón, se recomienda a la población ribereña estar atentos al comportamiento de los niveles de estos ríos y sus principales afluentes.

#### PROBABILIDAD DE CRECIENTES SÚBITAS EN LOS RÍOS QUE DRENAN HACIA EL PACÍFICO EN EL DEPARTAMENTO DE NARIÑO.

Se mantienen el nivel de esta alerta, aunque ha disminuido las lluvias en las últimas horas, se estima fluctuaciones importantes en los niveles de los ríos y afluentes del Mira, Rosario, Tola, Telembí, Patía medio y bajo, Iscuandé y Tapaje. El IDEAM recomienda especial monitoreo a los niveles de estos ríos y afluentes, por parte de las autoridades locales y regionales para efectos de informar a la comunidad sobre posibles crecientes súbitas en estas zonas de Nariño.

# ALERTAS POR AMENAZAS DE DESLIZAMIENTO

**ALERTA ROJA:**

Amenaza alta a muy alta por deslizamientos de tierra detonados por lluvias, localizados en los siguientes municipios:

**ALERTA NARANJA:**

Amenaza moderada por deslizamientos de tierra detonados por lluvias, localizados en los siguientes municipios:

<b>REGIÓN ANDINA</b>	
<b>ALERTA ROJA</b>	<b>SITIOS PARA LOS CUALES SE GENERA LA ALERTA</b>
	<b>BOYACÁ:</b> Muzo, Otanche y San Pablo de Borbur. <b>CUNDINAMARCA:</b> Nariño

<b>REGIÓN PACÍFICA</b>	
<b>ALERTA ROJA</b>	<b>SITIOS PARA LOS CUALES SE GENERA LA ALERTA</b>
	<b>CHOCÓ:</b> Condoto, Istmina, Medio Baudó (Boca de Pepé), Medio San Juan (Andagoya) y Rio Iró (Santa Rita). <b>VALLE DEL CAUCA:</b> Florida.

<b>REGIÓN ANDINA</b>	
<b>ALERTA NARANJA</b>	<b>SITIOS PARA LOS CUALES SE GENERA LA ALERTA</b>
	<b>BOYACÁ:</b> La Victoria, Maripí, Pauna y Quípama. <b>CALDAS:</b> Samaná y Manizales. <b>CUNDINAMARCA:</b> Girardot, Guataquí, Paima, Yacopí. <b>NORTE DE SANTANDER:</b> Cúcuta, Sardinata y Toledo. <b>TOLIMA:</b> Armero (Guayabal), Coello, El Espinal, Falan y Líbano.

<b>REGIÓN PACÍFICA</b>	
<b>ALERTA NARANJA</b>	<b>SITIOS PARA LOS CUALES SE GENERA LA ALERTA</b>
	<b>CHOCÓ:</b> Alto Baudó (Pie de Pato), Atrato (Yuto), Bagadó, Bajo Baudó (Pizarro), Cértegui, El Cantón del San Pablo (Managrù), Lloró, Medio Atrato (Beté), Nóvita, Nuquí, Quibdó, Rio Quito (Paimadó), San José del Palmar, Sipí, Tadó y Unión Panamericana (Animas). <b>CAUCA:</b> Santa Rosa. <b>NARIÑO:</b> Barbacoas, Francisco Pizarro (Salahonda) y Ricaurte.



# ALERTAS POR AMENAZAS DE DESLIZAMIENTO

**ALERTA ROJA:**

Amenaza alta a muy alta por deslizamientos de tierra detonados por lluvias, localizados en los siguientes municipios:

**ALERTA NARANJA:**

Amenaza moderada por deslizamientos de tierra detonados por lluvias, localizados en los siguientes municipios:

<b>REGIÓN DE LA ORINOQUIA</b>	
<b>ALERTA NARANJA</b>	<b>SITIOS PARA LOS CUALES SE GENERA LA ALERTA</b>
	<b>META:</b> El Dorado y Villavicencio

<b>REGIÓN DE LA AMAZONIA</b>	
<b>ALERTA NARANJA</b>	<b>SITIOS PARA LOS CUALES SE GENERA LA ALERTA</b>
	<b>PUTUMAYO:</b> Mocoa

<b>REGIÓN CARIBE</b>	
<b>ALERTA AMARILLA</b>	<b>SITIOS PARA LOS CUALES SE GENERA LA ALERTA</b>
	<b>CÓRDOBA:</b> Puerto Libertador.

<b>REGIÓN ANDINA</b>	
<b>ALERTA AMARILLA</b>	<b>SITIOS PARA LOS CUALES SE GENERA LA ALERTA</b>
	<b>ANTIOQUIA:</b> Abejorral, Amagá, Amalfi, Andes, Angelópolis, Anorí, Argelia, Armenia, Briceño, Cáceres, Caldas, Campamento, Cañasgordas, Caracolí, Caramanta, Ciudad Bolívar, Concordia, Dabeiba, Ebéjico, Fredonia, Frontino, Giraldo, Heliconia, Ituango, La Ceja, La Pintada, La Unión, Maceo, Medellín, Montebello, Nariño, Puerto Berrío, Puerto Nare, Puerto Triunfo, Remedios, Salgar, San Carlos, San Francisco, San Luis, Santa Bárbara, Santa Fe de Antioquia, Segovia, Sonsón, Sopetrán, Tarazá, Tarso, Toledo, Uramita, Urrao, Valdivia, Vegachí, Venecia, Yalí, Yarumal y Yolombó.

# ALERTAS POR AMENAZAS DE DESLIZAMIENTO

**ALERTA ROJA:**

Amenaza alta a muy alta por deslizamientos de tierra detonados por lluvias, localizados en los siguientes municipios:

**ALERTA NARANJA:**

Amenaza moderada por deslizamientos de tierra detonados por lluvias, localizados en los siguientes municipios:

## REGIÓN ANDINA

### SITIOS PARA LOS CUALES SE GENERA LA ALERTA

**ALERTA AMARILLA**

**BOYACÁ:** Almeida, Aquitania, Berbeo, Betéitiva, Buenavista, Campohermoso, Chinavita, Chita, Chivor, Coper, Corrales, El Espino, Gámeza, Guicán, Labranzagrande, Macanal, Miraflores, Mongua, Moniquirá, Pachavita, Páez, Pajarito, Panqueba, Paya, Paz de Rio, Pesca, Pisva, Puerto Boyacá, Rondón, Saboyá, San José de Pare, San Luis de Gaceno, Santa María, Santana, Socotá, Sogamoso, Tasco, Tibaná, Tópaga, Turmequé, Umbita y Ventaquemada.

**CALDAS:** Aguadas, Chinchiná, Filadelfia, La Merced, Manzanares, Marmato, Marulanda, Neira, Pácora, Pensilvania, Salamina, Supia y Villamaria.

**CUNDINAMARCA:** Agua de Dios, Albán, Anapoima, Anolaima, Apulo, Arbeláez, Beltrán, Bituima, Bogotá, D.C., Bojacá, Cabrera, Cachipay, Caparrapí, Cáqueza, Carmen de Carupa, Chaguaní, Chipaque, Chocontá, Cucunubá, El Colegio, El Peñón, El Rosal, Facatativá, Fosca, Fusagasugá, Gachetá, Gama, Granada, Guaduas, Guatavita, Guayabal de Siquima, Guayabetal, Gutiérrez, Jerusalén, La Calera, La Mesa, La Palma, La Peña, La Vega, Lenguaque, Mchetá, Medina, Nilo, Nimaima, Nocaima, Pacho, Pandi, Pasca, Pulí, Quebradanegra, Quetame, Quipile, Ricaurte, San Antonio de Tequendama, San Bernardo, San Cayetano, San Francisco, San Juan de Rioseco, Sasaima, Sesquilé, Sibaté, Sylvania, Soacha, Subachoque, Suesca, Supatá, Sutatausa, Tabio, Tausa, Tena, Tibacuy, Tocaima, Topaipí, Ubalá, Utica, Venecia, Vergara, Vianí, Villagómez, Villapinzón, Villeta, Viotá, Zipacón y Zipaquirá.

**HUILA:** Aipe, La Plata, Nátaga y Neiva.

**NORTE DE SANTANDER:** Ábrego, Cácosta, Chinácota, Chitagá, Cucutilla, Durania, El Zulia, Gramalote, Hacarí, Labateca, Lourdes, Pamplona, Salazar, San Calixto, Silos, Teorama, Tibú y Villa Caro.

**QUINDÍO:** Calarcá, Córdoba, Génova y Salento.

**RISARALDA:** Santa Rosa de Cabal.

**SANTANDER:** Albania, Barbosa, Bolívar, Carcasí, Charalá, Chipatá, Contratación, Coromoro, El Carmen, El Guacamayo, Florián, Floridablanca, Girón, Guavatá, Guepsa, La Belleza, La Paz, Landázuri, Lebrija, Macaravita, Matanza, Mogotes, Puente Nacional, Rionegro, San Andrés, San Benito, San Miguel, San Vicente de Chucurí, Santa Helena del Opón, Sucre, Tona, Valle de San José y Vélez.

**TOLIMA:** Alpujarra, Anzoátegui, Ataco, Cajamarca, Carmen de Apicalá, Casabianca, Chaparral, Cunday, Dolores, Fresno, Herveo, Ibagué, Icononzo, Lérida, Mariquita, Melgar, Murillo, Natagaima, Palocabildo, Planadas, Prado, Purificación, Rioblanco, Roncesvalles, San Antonio, Villahermosa, Villarrica

# ALERTAS POR AMENAZAS DE DESLIZAMIENTO

**ALERTA ROJA:**

Amenaza alta a muy alta por deslizamientos de tierra detonados por lluvias, localizados en los siguientes municipios:

**ALERTA NARANJA:**

Amenaza moderada por deslizamientos de tierra detonados por lluvias, localizados en los siguientes municipios:

## REGIÓN PACÍFICA

### SITIOS PARA LOS CUALES SE GENERA LA ALERTA

**ALERTA AMARILLA**

**CAUCA:** Almaguer, Bolívar, Buenos Aires, Caldono, El Tambo, Inzá, Jambaló, La Sierra, La Vega, López, Páez (Belalcázar), Rosas, Silvia, Suárez, Toribío y Totoró.  
**CHOCÓ:** Bahía Solano (Mutis) y El Carmen.  
**NARIÑO:** Albán (San José), Buesaco, Cumbitara, Linares y Samaniego.  
**VALLE DEL CAUCA:** Bolívar, Buenaventura, Buga, Bugalagrande, Calima (El Darién), Dagua, El Cerrito, El Dovio, Palmira, San Pedro, Sevilla, Tuluá, Versalles

## REGIÓN DE LA ORINOQUIA

### SITIOS PARA LOS CUALES SE GENERA LA ALERTA

**ALERTA AMARILLA**

**CASANARE:** Aguazul, Chámeza, Hato Corozal, La Salina, Nunchía, Paz de Ariporo, Pore, Recetor, Támara, Tauramena y Yopal.  
**META:** Acacías, Cubarral, Cumaral, El Calvario, Guamal y Restrepo.

## REGIÓN DE LA AMAZONIA

### SITIOS PARA LOS CUALES SE GENERA LA ALERTA

**ALERTA AMARILLA**

**CAQUETA:** Belén de Los Andaquíes y Morelia.



# ALERTAS POR AMENAZAS DE DESLIZAMIENTO

**ALERTA ROJA:**

Amenaza alta a muy alta por deslizamientos de tierra detonados por lluvias, localizados en los siguientes municipios:

**ALERTA NARANJA:**

Amenaza moderada por deslizamientos de tierra detonados por lluvias, localizados en los siguientes municipios:

## SECTORES VIALES

### SECTORES VIALES IDENTIFICADOS CON POTENCIALIDAD DE DESLIZAMIENTOS DE TIERRA, EN LOS CUALES GENERAN ALERTAS

DEPARTAMENTO	SECTOR VIAL
BOYACÁ	Otanche - Río Minero Río Minero - Chiquinquirá
CAUCA Y PUTUMAYO	Mocoa - San Juan de Villalobos
CHOCÓ	Certeguí - Quibdó Las Animas - Certeguí Las Animas - Mumbú Quibdó - La Mansa Río Pató (El Afirmado) Río Pató (El Afirmado) - La Ye (Las Animas)
CUNDINAMARCA	Bogotá (Los Patios) - Guasca
NARIÑO	Junín - Tuquerres Tumaco - Junín
VALLE DEL CAUCA	Río Desbaratado - Palmira

# ALERTAS POR AMENAZAS DE INCENDIOS DE LA COBERTURA VEGETAL

**ALERTA ROJA:**

Amenaza Alta o muy alta de ocurrencia de incendios de la cobertura vegetal en zonas de bosques, cultivos y pastos, localizados en los siguientes municipios y sectores aledaños:

**ALERTA NARANJA:**

Amenaza moderada de ocurrencia de incendios de la cobertura vegetal en zonas de bosques, cultivos y pastos, localizados en los siguientes municipios y sectores aledaños:

## REGIÓN CARIBE

### SITIOS PARA LOS CUALES SE GENERA LA ALERTA

**ALERTA ROJA**

**ATLÁNTICO:** Barranquilla, Galapa, Juan de Acosta, Luruaco, Malambo, Piojó, Puerto Colombia, Soledad, Tubará.

**BOLÍVAR:** Arjona, Cartagena de Indias, El Carmen de Bolívar, Santa Catalina, Zambrano.

**CESAR:** Agustín Codazzi, Astrea, Becerrill, Chimichagua, Chiriguaná, Curumaní, El Paso, La Paz, Manaure Balcón del Cesar, San Diego, Tamalameque, Valledupar.

**CÓRDOBA:** Ciénaga de Oro, Loricá, Moñitos, Puerto Escondido, Sahagún, San Bernardo del Viento.

**LA GUAJIRA:** Albania, Barrancas, Dibulla, Distracción, El Molino, Fonseca, Hato Nuevo, La Jagua del Pilar, Maicao, Manaure, Riohacha, San Juan del Cesar, Uribia, Urumita y Villanueva.

**MAGDALENA:** Algarrobo, Aracataca, Ciénaga, El Banco, El Retén, Fundación, Guamal, Pijiño del Carmen, Pivijay, Plato, San Sebastián de Buenavista, Santa Ana, Santa Bárbara de Pinto, Santa Marta, Sitionuevo.

**SUCRE:** Chalán, Colosó y Los Palmitos.

## REGIÓN CARIBE

### SITIOS PARA LOS CUALES SE GENERA LA ALERTA

**ALERTA NARANJA**

**BOLÍVAR:** Santa Rosa del Sur

**CESAR:** Pailitas

**CÓRDOBA:** Chinú, Los Córdoba, San Andrés de Sotavento, San Antero, San Pelayo

**MAGDALENA:** Ariguani (El Difícil), Nueva Granada, San Zenón

**SUCRE:** Corozal, El Roble, La Unión, Morroa, Ovejas, Sampedes, San Juan de Betulia (Betulia), Sincé, Sincelejo

*Especial atención en los Parques Nacionales Naturales Macuira, Isla de Salamanca y Sierra Nevada de Santa Marta.*

## REGIÓN DE LA ORINOQUÍA

### SITIOS PARA LOS CUALES SE GENERA LA ALERTA

**ALERTA NARANJA**

**ARAUCA:** Arauca y Arauquita.

**CASANARE:** Maní, Orocué y San Luis de Palenque.

**VICHADA:** Cumaribo.

# ALERTAS METEOMARINA

## MAR CARIBE

### ALERTA NARANJA

#### OLEAJE Y VIENTO.

En el mar Caribe colombiano, especialmente en sectores del centro y occidente, incluidas áreas cercanas a los litorales de Bolívar, Atlántico, Magdalena y Córdoba, se prevé que los vientos mantengan velocidades entre 20 a 30 nudos (37 Km/h – 56 Km/h) con posibilidad de rachas mayores y la altura del oleaje oscilará entre 2.0 m a 3.5 m.

Por lo tanto, se recomienda a habitantes costeros, turistas en playa y embarcaciones de poco calado estar atentos a la evolución de las condiciones meteorológicas y consultar con las Capitanías de puerto antes de zarpar.

## OCÉANO PACÍFICO

### ALERTA AMARILLA

#### PLEAMAR.

Hasta el día de hoy 28 de marzo en el sur del Pacífico, el nivel del mar se verá influenciado por una de las pleamares más significativas del mes. Se recomienda a los habitantes costeros y operadores de embarcaciones menores y de poco calado estar atentos a la evolución del fenómeno.

### ALERTA AMARILLA

#### PLEAMAR.

Hasta el 30 de marzo en el centro del Pacífico Colombiano, el nivel del mar se verá influenciado por una de las pleamares más significativas del mes. Se recomienda a los habitantes costeros y operadores de embarcaciones menores y de poco calado estar atentos a la evolución del fenómeno.



°C: grados Celsius

m: metros

mm: milímetros

msnm: metros sobre nivel del mar

Km/h: kilómetros por hora

HLC: hora local colombiana

GOES: Geostationary Operational Environmental Satellites (Satélite Geoestacionario Operacional Ambiental).

GOES-16 es el designado GOES-Este, localizado en 75° W sobre el ecuador geográfico.

PNN: Parque Nacional Natural

SFF: Santuario de Fauna y Flora



**ALERTA ROJA. PARA TOMAR ACCIÓN** Advierte al Sistema Nacional de Gestión del Riesgo de Desastres sobre el peligro de un fenómeno y sus efectos adversos sobre la población. Se emite una alerta sólo cuando la identificación de un evento extraordinario indique la amenaza inminente y cuando la gravedad del fenómeno requiera atención prioritaria de los comités departamentales y locales.



**ALERTA NARANJA. PARA PREPARARSE** Indica la amenaza de un fenómeno. No implica riesgo inmediato por lo que es catalogado como un mensaje para informarse y prepararse. El aviso implica vigilancia continua ya que las condiciones son propicias para el desarrollo de un suceso natural.



**ALERTA AMARILLA. PARA INFORMARSE** Se emite cuando las condiciones hidrometeorológicas son favorables para la ocurrencia de un fenómeno natural y pueden aumentar el riesgo según los pronósticos. Por sus características, este nivel está encaminado a informar.

**CONDICIONES NORMALES** Indica que no existe ninguna clase de alerta para la región o zona mencionada.

**OMAR FRANCO** | Director General

**CHRISTIAN EUSCÁTEGUI** | Jefe Oficina del Servicio de Pronósticos y Alertas

**Profesionales de Turno:**

Alexander Villamizar, Sonia Bermúdez, Viviana Chivatá, Claudia Torres, Mauricio Torres y Laura Macías.

<http://www.ideam.gov.co>

Correos electrónicos: [servicio@ideam.gov.co](mailto:servicio@ideam.gov.co), [alertas@ideam.gov.co](mailto:alertas@ideam.gov.co)

Calle 25D # 96B – 70, Piso 3. Bogotá, D.C., Colombia.

Teléfono: 3075625 Ext. 1334–1336.

Síguenos en:

