

# INFORME TÉCNICO DIARIO N° 091

El IDEAM comunica al Sistema Nacional de Gestión del Riesgo (SNGR) y al Sistema Nacional Ambiental (SINA).

Bogotá D. C., domingo 01 de abril de 2018.

Hora de actualización:  
12:30 p.m. HLC



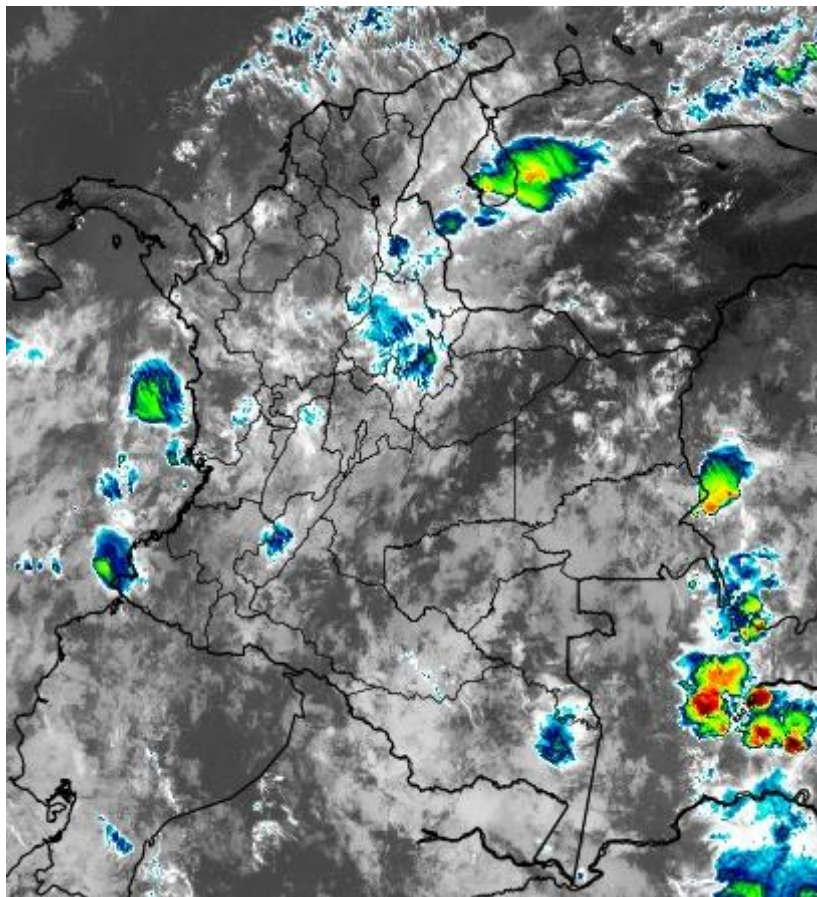
## IMAGEN SATELITAL

Canal Infrarrojo – GOES16 | 01 de abril de 2018 | 09:00 a.m. HLC

### CONDICIONES HIDROMETEOROLÓGICAS ACTUALES

En las últimas 24 horas se registró un notorio incremento en la nubosidad sobre el centro del territorio nacional, lo cual dejó abundantes lluvias en sectores de Chocó, Tolima, eje cafetero, los santanderes y el altiplano Cundiboyacense; por tal razón, el día 31 de marzo fue el más lluvioso del mes.

Aunque las condiciones esperadas son de ligera mejoría en cuanto a disminución de lluvias, éstas seguirán presentándose particularmente al centro y norte de la región Andina.



Consulte todos los días el pronóstico del tiempo y las alertas hidrometeorológicas vigentes del IDEAM, en un formato de calidad. Alrededor de las 7:30 a. m. está a disposición del público en [www.ideam.gov.co](http://www.ideam.gov.co).

Se puede ver también en dispositivos móviles **AQUÍ**





# LO MÁS DESTACADO

## LLUVIAS REGISTRADAS EN LAS ÚLTIMAS 24 HORAS

- En las últimas 24 horas se registró un ascenso significativo de los volúmenes de precipitación en el país; las lluvias más importantes se registraron en sectores de las regiones Andina y Pacífica. La mayor precipitación se presentó en el municipio de **Salento (Quindío)** con **130.0 mm**.

### ALERTA ROJA

- Por probabilidad de crecientes súbitas o incrementos de nivel en los ríos Arauca (Arauca), Mira (Tumaco), Baudó (Chocó), Lebrija, Salado, Afluentes al río La Vieja, Pamplonita, Zulia, Carare y varios ríos en el departamento de Santander
- Por probabilidad alta de deslizamientos de tierra detonados por lluvias, en sectores inestables o de alta pendiente, localizados varios municipios de Quindío y Norte de Santander.
- Por alta posibilidad de ocurrencia de incendios de la cobertura vegetal en zonas de bosques, cultivos y pastos localizados en amplios sectores de la región Caribe.

### ALERTA NARANJA

- Por probabilidad de crecientes súbitas o incrementos de nivel en los ríos Bogotá, Seco, Patía, Negro, Sumapáz, Nare, La Miel, Guarinó, Cauca, Ríos del eje cafetero, así como varios de los ríos en los departamentos de Huila, Tolima, Antioquia, Cauca, Valle del cauca, Chocó, Meta y Guaviare.
- Por probabilidad moderada de deslizamientos de tierra detonados por lluvias, en sectores inestables o de alta pendiente localizados en sectores de las regiones Andina, Pacífica y Orinoquía.
- Por moderada posibilidad de ocurrencia de incendios de la cobertura vegetal en zonas de bosques, cultivos y pastos localizados en áreas de las regiones Caribe.

### ALERTA AMARILLA

- Por probabilidad de crecientes súbitas o incrementos de nivel en varios de los ríos de los departamentos de Bolívar, Caquetá, Casanare, Tolima y Córdoba.
- Por probabilidad baja de deslizamientos de tierra detonados por lluvias, en sectores inestables o de alta pendiente, localizados en áreas de las regiones Caribe, Andina, Pacífica, Orinoquía y Amazonía.
- Por pleamar y tiempo lluvioso en el Océano Pacífico.

# PRONÓSTICO CONDICIONES METEOROLÓGICAS ESPECIALES

## ÁREA DEL VOLCÁN GALERAS

En la mayor parte de la jornada se estima cielo parcialmente cubierto con tiempo seco, mientras que finalizando la tarde y en horas de la noche se espera aumento de nubosidad con precipitaciones entre ligeras y moderadas.

El SERVICIO GEOLÓGICO COLOMBIANO reporta en nivel AMARILLO (III): CAMBIOS EN EL COMPORTAMIENTO DE LA ACTIVIDAD VOLCÁNICA. Lat:155 Lon:-77.37

ELEVACIÓN (pies)	DIRECCIÓN	VELOCIDAD	
		NUDOS	Km/h
10,000	SUROESTE	0 - 5	0 - 9
18,000	SURESTE	5 - 10	9 - 18
24,000	SURESTE	10 - 15	18 - 27
30,000	SURESTE	5 - 10	9 - 18

## ÁREA DEL VOLCÁN NEVADO DEL HUILA

Durante la jornada se pronostican condiciones seminubosas con lloviznas y/o lluvias intermitentes a lo largo del día.

El SERVICIO GEOLÓGICO COLOMBIANO reporta en nivel AMARILLO (III): CAMBIOS EN EL COMPORTAMIENTO DE LA ACTIVIDAD VOLCÁNICA. Lat:292 Lon:-76.05

ELEVACIÓN (pies)	DIRECCIÓN	VELOCIDAD	
		NUDOS	Km/h
10,000	OESTE	0 - 5	0 - 9
18,000	SURESTE	5 - 10	9 - 18
24,000	SUR	10 - 15	18 - 27
30,000	SUROESTE	10 - 15	18 - 27

## ÁREA DEL VOLCÁN CERRO MACHÍN

En el área se espera abundante nubosidad con lluvias de carácter intermitente.

El SERVICIO GEOLÓGICO COLOMBIANO reporta en nivel AMARILLO (III): CAMBIOS EN EL COMPORTAMIENTO DE LA ACTIVIDAD VOLCÁNICA. Lat:480 Lon:-75.62

ELEVACIÓN (pies)	DIRECCIÓN	VELOCIDAD	
		NUDOS	Km/h
10,000	OESTE	0 - 5	0 - 9
18,000	SUROESTE	0 - 5	0 - 9
24,000	SUR	5 - 10	9 - 18
30,000	SUROESTE	5 - 10	9 - 18

## ÁREA DEL VOLCÁN NEVADO DEL RUIZ

Cielo entre parcialmente cubierto y cubierto con lloviznas/lluvias ligeras a diferentes horas.

El SERVICIO GEOLÓGICO COLOMBIANO reporta en nivel AMARILLO (III): CAMBIOS EN EL COMPORTAMIENTO DE LA ACTIVIDAD VOLCÁNICA. Lat:489 Lon:-75.32

ELEVACIÓN (pies)	DIRECCIÓN	VELOCIDAD	
		NUDOS	Km/h
10,000	SUROESTE	10 - 15	18 - 27
18,000	SURESTE	5 - 10	9 - 18
24,000	SUROESTE	5 - 10	9 - 18
30,000	SUROESTE	5 - 10	9 - 18

## ÁREA DEL COMPLEJO VOLCÁNICO CHILES-CERRO NEGRO DE MAYASQUER

Durante la jornada se pronostican condiciones nubosas con lluvias intermitentes

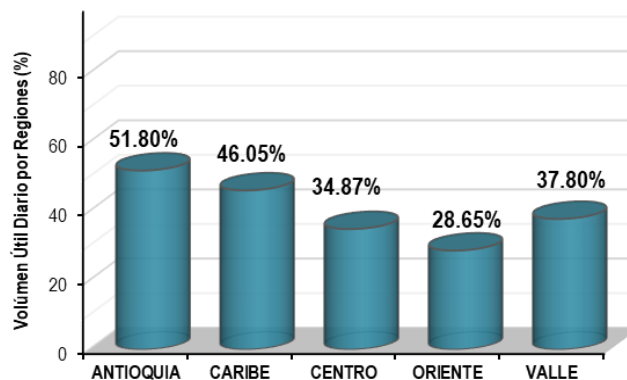
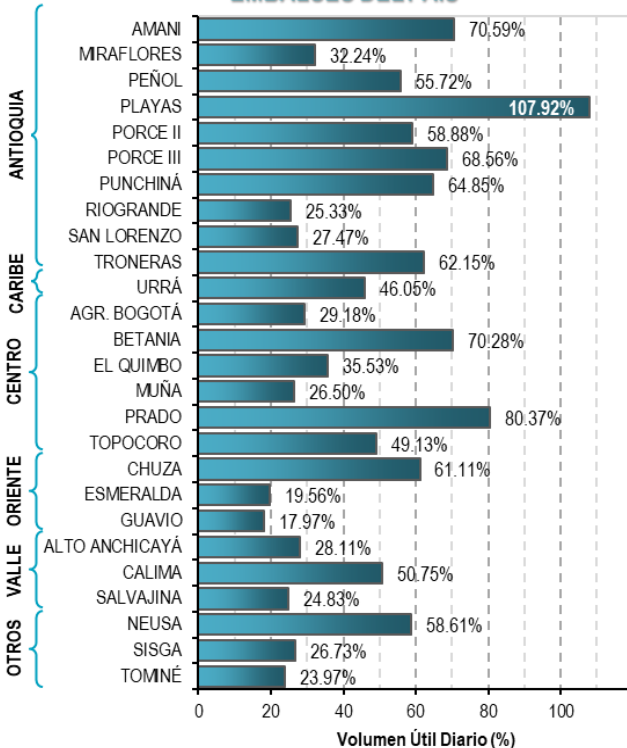
El SERVICIO GEOLÓGICO COLOMBIANO reporta en nivel AMARILLO (III): CAMBIOS EN EL COMPORTAMIENTO DE LA ACTIVIDAD VOLCÁNICA. Lat:0.81-Lon:77.93 Lat:0.76 Lon:-77.95

ELEVACIÓN (pies)	DIRECCIÓN	VELOCIDAD	
		NUDOS	Km/h
10,000	SUROESTE	0 - 5	0 - 9
18,000	SURESTE	5 - 10	9 - 18
24,000	SURESTE	10 - 15	18 - 27
30,000	SURESTE	5 - 10	9 - 18

# ESTADO DE LOS EMBALSES

A continuación se relaciona el volumen útil diario de los principales embalses del país (expresado en porcentaje), de acuerdo con la información reportada por XM S.A. E.S.P en la siguiente dirección electrónica: <http://ido.xm.com.co/ido/SitePages/hidrologia.aspx?q=reservas>

## VOLUMEN ÚTIL DIARIO EN LOS PRINCIPALES EMBALSES DEL PAÍS



Para estar informado diariamente de lo que pasa con el **pronóstico del tiempo y las alertas.**

Síguenos en Twitter  
**@IDEAMColombia**



## PRECIPITACIONES

A continuación se relacionan los municipios donde en las últimas 24 horas se registraron precipitaciones iguales o superiores a 50.0 mm.

Se aclara que las precipitaciones indicadas en los municipios, realmente corresponden a aquellos puntos en los cuales el IDEAM tiene estaciones de monitoreo, pero no necesariamente quiere decir que el dato corresponda a las lluvias que se presentaron directamente sobre el área urbana en donde se concentra la mayor población. En ocasiones la estación sobre la cual se destaca el mayor valor de precipitación, a pesar de pertenecer al municipio, puede quedar alejada del centro poblado principal.

DEPARTAMENTO	MUNICIPIO
<b>ANTIOQUIA</b>	Medellín (94.0), Concepción (78.0), Alejandría (75.8), Giraldo (64.0).
<b>BOGOTÁ DC</b>	Chapinero Centro-Oriente-Hospital Militar (Q. Las Delicias Y La Vieja) (55.2).
<b>BOLÍVAR</b>	María La Baja (55.2).
<b>BOYACÁ</b>	Muzo (58.3).
<b>CALDAS</b>	Palestina (90.5), Manizales (52.5).
<b>CAUCA</b>	Bolívar (90.5).
<b>CESAR</b>	La Gloria (75.0), San Alberto (70.0).
<b>CHOCO</b>	Quibdó (69.0).
<b>CUNDINAMARCA</b>	Nariño (66.7), Guaduas (52.1).
<b>HUILA</b>	Agrado (56.0).
<b>NARIÑO</b>	Francisco Pizarro (70.0), Ipiales (Aldana) (57.6), Nariño (56.5).
<b>NORTE DE SANTANDER</b>	Gramalote (65.0).
<b>QUINDÍO</b>	<b>Salento (130.0)</b> , Pijao (124.0).
<b>SANTANDER</b>	Coromoro (98.8), Encino (89.2), Barichara (73.0), Zapatoca (63.6), Sabana De Torres (58.0), Oiba (57.2), Piedecuesta (50.4).
<b>TOLIMA</b>	Alpujarra (96.0), Armero (83.0), San Sebastián De Mariquita (60.4), Ambalema (60.0).
<b>VALLE DEL CAUCA</b>	Florida (58.0).

Para estar informado diariamente de lo que pasa con el **pronóstico del tiempo y las alertas.**

Síguenos en Twitter  
**@IDEAMColombia**



## TEMPERATURAS MÁXIMAS

A continuación se relacionan los municipios donde en las últimas 24 horas se registraron temperaturas iguales o superiores a 35.0 °C.

Se aclara que las temperaturas indicadas en los municipios, realmente corresponden a aquellos puntos en los cuales el IDEAM tiene estaciones de monitoreo, pero no necesariamente quiere decir que el dato corresponda a las temperaturas que se presentaron directamente sobre el casco urbano en donde se concentra la mayor población. En ocasiones la estación sobre la cual se destaca el mayor valor de temperatura, a pesar de pertenecer al municipio, puede quedar alejada del centro poblado principal.

DEPARTAMENTO	MUNICIPIO
<b>BOLÍVAR</b>	María La Baja (37.0), Zambrano (35.2).
<b>CESAR</b>	<b>Pailitas (37.6), Bosconia (37.6)</b> , Agustín Codazzi (37.0), Valledupar (36.8), Agustín Codazzi (36.4).
<b>LA GUAJIRA</b>	Urumita (36.0).

# PRONÓSTICO METEOROLÓGICO

Domingo 1 y lunes 2 de abril de 2018



REGIÓN	PRONÓSTICO
SABANA DE BOGOTÁ	<p><b>DOMINGO.</b> En horas de la tarde, prevalecerá el cielo mayormente cubierto con intervalos soleados; se estiman lluvias de ligeras a moderadas en las diferentes zonas. En el transcurso de la noche, se estima cielo mayormente cubierto en toda la ciudad, no se descarta lloviznas en las zonas sur y oriental.</p> <p><b>LUNES.</b> Para la madrugada, se estima cielo mayormente nublado con posibilidad de lluvias ligeras en el sur y oriente de la ciudad. En la mañana, se prevé cielo mayormente nublado con predominio de tiempo seco, sin embargo no se descarta chubascos hacia el oriente y sur. Durante la jornada de la tarde, se estiman condiciones de cielo mayormente nublado con precipitaciones en diferentes sectores de la capital. Para la noche, se prevé persistencia de las condiciones nubosas, con probabilidad de lloviznas en la zona occidental y sur.</p>
CARIBE	<p><b>DOMINGO.</b> En la tarde se estima cielo parcialmente nublado con posibles lluvias en Córdoba y sur de los departamentos de Bolívar y Cesar, así como en las inmediaciones de la Sierra Nevada de Santa Marta. Durante la noche se prevé lluvias en el sur de la región, especialmente al sur Sucre, Bolívar, Cesar y Magdalena. El resto de la región tiempo seco con cielo entre parcial y mayormente cubierto.</p> <p><b>LUNES.</b> En la región se estima presencia de lluvias a lo largo de la jornada, en sectores de Córdoba, sur de Bolívar y Cesar. En especial en horas de la tarde e inicios de la noche. No se descartan precipitaciones al nororiente de Magdalena.</p>
ARCHIPIÉLAGO DE SAN ANDRÉS, PROVIDENCIA Y SANTA CATALINA	<p><b>DOMINGO.</b> En la tarde se prevé predominio de tiempo seco, con cielo parcial a ligeramente nublado. Para la noche se prevé se mantengan las condiciones de tiempo seco.</p> <p><b>LUNES.</b> La jornada permanecerá con predominio de tiempo seco bajo condiciones de poca nubosidad.</p>
MAR CARIBE	<p><b>DOMINGO.</b> Aunque en el área marítima se estima con cielo entre ligera y parcialmente cubierto y predominio de tiempo seco a lo largo de la jornada, en el Golfo de Urabá se espera mayor nubosidad sin descartar la posibilidad de lluvias en horas de la mañana.</p> <p><b>LUNES.</b> Es previsto tiempo seco en gran parte de la zona marítima, excepto en cercanías al Golfo de Urabá y las costas de Córdoba; donde no se descartan lluvias ligeras, las cuales son posibles se registrarán en horas de la mañana .</p>





# PRONÓSTICO METEOROLÓGICO

Domingo 1 y lunes 2 de abril de 2018





REGIÓN	PRONÓSTICO
<p><b>ANDINA</b></p>	<p><b>DOMINGO.</b> La tarde se caracterizará por mantener el cielo entre parcial y mayormente nublado. Se estiman lluvias, entre moderadas y fuertes e incluso acompañadas por tormentas eléctricas, en sectores de Antioquia, occidente del eje cafetero, santanderes, occidente de Tolima, diferentes sectores de Cundinamarca, norte de Boyacá y oriente de Huila. En la noche se prevé la intensificación de las lluvias en el occidente y sur de Antioquia, eje Cafetero, norte de Boyacá, Norte del departamento de Santander, sur de Norte de Santander y norte de Cundinamarca y Tolima. Lluvias ligeras en Huila.</p> <p><b>LUNES.</b> Se estima cielo entre parcial y mayormente cubierto; probables lluvias a diferentes horas del día en gran parte de la región, especialmente en zonas de Antioquia, los santanderes, Cundinamarca, Caldas, Risaralda, norte de Tolima, Boyacá y en las montañas de Nariño y Cauca. Probabilidad alta de tormentas eléctricas. Se estima que las lluvias de mayor intensidad se registren en parte de la tarde y durante la noche.</p>
<p><b>INSULAR PACÍFICA</b></p>	<p><b>DOMINGO.</b> Durante el día prevalecerá el cielo entre parcial y mayormente nublado. Son posibles lluvias ligeras en Malpelo, mientras que para Gorgona se espera precipitaciones entre ligeras y moderadas, a lo largo de la jornada.</p> <p><b>LUNES.</b> Para Gorgona se prevé lluvias de variada intensidad en las primeras horas de la jornada con tendencia a la disminución en la tarde y noche. En Malpelo se estima tiempo seco y nubosidad variada.</p>
<p><b>PACÍFICA</b></p>	<p><b>DOMINGO.</b> En la tarde persistirá el cielo mayormente nublado con precipitaciones entre moderada y fuerte en amplios sectores de Chocó y litorales del norte de nariño y Cauca, precipitaciones de menor intensidad en sectores dispersos de Valle del Cauca. Para la noche se estiman persistencia de lluvias en Chocó, y occidente de Cauca. precipitaciones de menor volumen en el oriente de Valle del Cauca y norte de Nariño. Posibles descargas eléctricas en momentos de lluvia intensa.</p> <p><b>LUNES.</b> Cielo mayormente nublado predominará en la jornada. Es probable que se registren precipitaciones en amplios sectores de Chocó, Cauca, Nariño y de menor intensidad en Valle del Cauca, en especial en la tarde y noche. Alta posibilidad de actividad eléctrica en Chocó.</p>
<p><b>OCÉANO PACÍFICO</b></p>	<p><b>DOMINGO.</b> El cielo predominará entre parcial a mayormente nublado. Lluvias en diferentes sectores de la zona, las de mayor intensidad y que se extenderán hasta mar adentro se registrarán en el centro y sur del área marítima en horas de la mañana y la tarde.</p> <p><b>LUNES.</b> Se espera abundante nubosidad; en cercanías a la costa sobre los sectores centro y sur, se prevén precipitaciones moderadas con descargas eléctricas, particularmente en horas de la mañana y la tarde.</p>

**Planeando tu día?**  
**Descarga YA y conoce...**



**Consúltalo a diario y únete a la Cultura del Pronóstico del IDEAM**

Disponible para  



# PRONÓSTICO METEOROLÓGICO





Domingo 1 y lunes 2 de abril de 2018

REGIÓN	PRONÓSTICO
<p><b>ORINOQUÍA</b></p>	<p><b>DOMINGO.</b> Después del medio día se estima mayor nubosidad en la región con lluvias en áreas de Meta, Vichada y occidente de Casanare. No se descartan precipitaciones de menor intensidad en el piedemonte de Arauca. En las horas nocturnas se espera cielo parcialmente nublado con lluvias al sur y occidente de Meta y zonas del sur de Vichada. No se descartan algunas precipitaciones al occidente de Arauca.</p> <p><b>LUNES.</b> Se prevé una jornada cubierta en la región, con lluvias de variada intensidad en zonas de Meta, sur de Vichada y en el occidente de Casanare y Arauca. No se descartan descargas eléctricas.</p>
<p><b>AMAZONÍA</b></p>	<p><b>DOMINGO.</b> Aumentará la nubosidad en horas de la tarde; se estiman precipitaciones moderadas a fuertes en Vaupés, oriente de Guainía y Piedemonte Amazónico. Precipitaciones de menor intensidad en sectores de Amazonas y Guaviare. Probabilidad de actividad eléctrica en momentos de lluvia intensa. Durante la noche se estima que las precipitaciones mas intensas se concentren al occidente de Guaviare, Caquetá y Putumayo, y en sectores de Vaupés y norte de Amazonas.</p> <p><b>LUNES.</b> Cielo mayormente cubierto durante gran parte de la jornada. Durante la mañana son probables lluvias moderadas en Vaupés y occidente de Putumayo y Caquetá. En la tarde fortalecimiento de la nubosidad con lluvias de variada intensidad en amplias zonas de la región; las más persistentes en zonas del occidente de Caquetá, Guainía, Guaviare y Putumayo. Alta posibilidad de actividad eléctrica. En la noche se estima concentración de las precipitaciones al occidente de la región particularmente sobre Putumayo y Guaviare.</p>

Planeando tu día?  
 Descarga YA y conoce...



Consúltalo a diario y únete a  
 la Cultura del Pronóstico del IDEAM

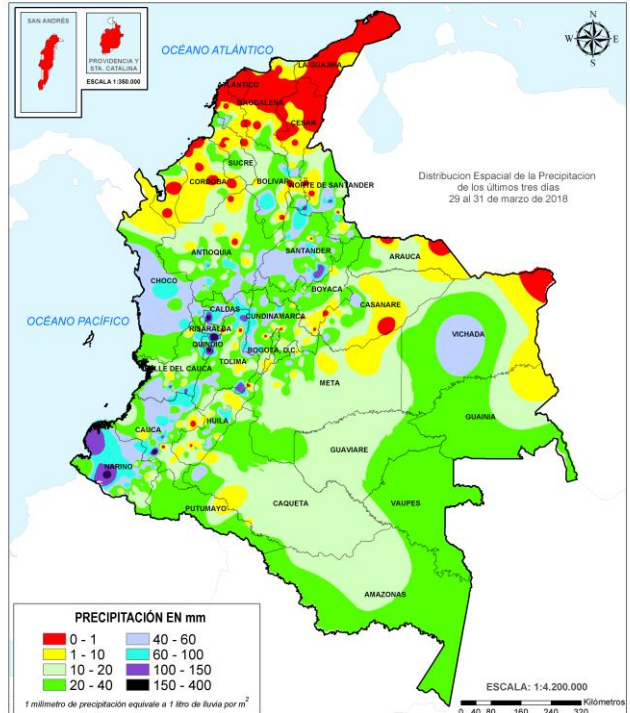
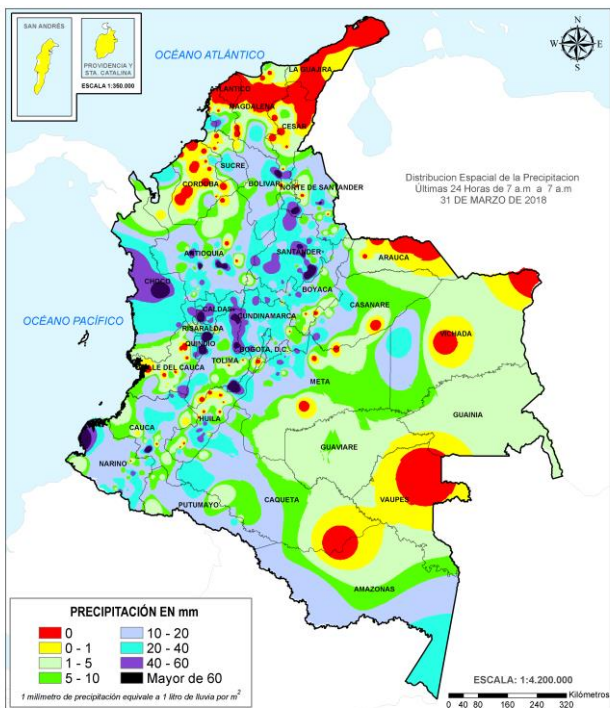
Disponible para  



# MAPAS DE PRECIPITACIÓN

**Precipitación diaria:** desde las 07:00 a.m. del día sábado 31 de marzo hasta las 07:00 a.m. del día domingo 01 de abril de 2018.

**Precipitación de los últimos 3 días:** desde las 07:00 a.m. del día jueves 29 de marzo hasta las 07:00 a.m. del día domingo 01 de abril de 2018.



## ALERTAS VIGENTES E INFORMACIÓN ADICIONAL

Para mayor información sobre el pronóstico del estado del tiempo, informes técnicos diarios, comunicados especiales, mapas diarios de temperaturas máximas y mínimas e información diaria de precipitación se sugiere consultar los siguientes enlaces:

- [MAPA DIARIO DE TEMPERATURA MÁXIMA.](#)
- [MAPA DIARIO DE TEMPERATURA MÍNIMA.](#)
- [INFORMACIÓN DIARIA DE PRECIPITACIÓN Y TEMPERATURA DE LOS PRINCIPALES AEROPUERTOS DEL PAÍS.](#)
- [MOSAICO MAPAS DE PRECIPITACIÓN DIARIA EN MILÍMETROS.](#)

# ALERTAS POR NIVELES DE LOS RÍOS

## REGIÓN PACÍFICO

### SITIOS PARA LOS CUALES SE GENERA LA ALERTA

**ALERTA ROJA**

#### **INCREMENTO CON VALORES ALTOS RIO MIRA**

Se incrementa el nivel de alerta de amarilla a roja por niveles altos para el río Mira. De acuerdo con los registros de la estación San Juan ubicada en el sector rural del municipio de Tumaco el nivel se encuentra en ascenso desde las últimas 12 horas con valores altos. El IDEAM hace un llamado de atención especial a las autoridades locales y regionales de gestión de riesgo y a la población ribereña ubicada a lo largo del cauce principal del Mira para que tomen las medidas preventivas necesarias ante los impactos que pueda ocasionar dicho ascenso. Se destaca que para hoy y mañana los modelos de pronóstico del estado del tiempo muestran probabilidad de lluvias fuertes sobre la mayor parte de la cuenca por lo que es muy probable que el nivel alcance las cotas de afectación de los sectores rurales más bajos de municipios como Tumaco.

#### **CRECIENTES SÚBITAS EN LOS RÍOS BAUDÓ Y DIRECTOS AL OCÉANO PACÍFICO**

Se sube la alerta al roja en la cuenca **del río Baudó y otros cauces que desembocan al Pacífico**, dado que se pronostica continúen las lluvias fuertes obre estas cuencas. Por tanto, se debe estar atentos ante probables incrementos en los caudales del cauce principal y sus afluentes. El IDEAM recomienda a la población ribereña, continuar atentos al comportamiento de los niveles de estos ríos directos al Océano Pacífico.

## REGIÓN ORINOQUIA

### SITIOS PARA LOS CUALES SE GENERA LA ALERTA

**ALERTA ROJA**

#### **INCREMENTO NIVELES RÍOS APORTANTES CUENCA ARAUCA E INCREMENTO CON VALORES ALTOS CAUCE PRINCIPAL DEL ARAUCA**

Se mantiene la alerta roja por niveles altos tanto para el cauce principal del río Arauca como en aportantes ubicados especialmente en el sector occidental del departamento de Arauca, dentro de los que se destacan el Banadía, Cusay y sus afluentes. La condición actual del nivel del Arauca, monitoreado en la estación El Alcaraván municipio de Arauquita es de niveles altos. El IDEAM hace un llamado de atención especial tanto a autoridades locales y regionales de gestión de riesgo y a pobladores ribereños de los municipios de Tame, Saravena, Arauquita y Arauca, para que tomen las medidas preventivas necesarias ante los impactos que pueda ocasionar el incremento de los niveles, dado que es muy probable que se alcancen cotas críticas de afectación de los sectores ribereños más bajos en dichos municipios.

# ALERTAS POR NIVELES DE LOS RÍOS

## REGIÓN ANDINA

### SITIOS PARA LOS CUALES SE GENERA LA ALERTA

#### **PROBABILIDAD DE INCREMENTOS EN LOS NIVELES DE LA CUENCA DEL RIO LEBRIJA**

Se sube la alerta a roja dada la creciente súbita que se esta registrando en el río Lebrija y sus afluentes, especialmente en los ríos Tona y Surata. El IDEAM recomienda a los comités de Gestión del Riesgo, tanto locales como regionales, así como a la comunidad en general asentada en las márgenes de los ríos de la cuenca del Lebrija, estar muy atentos ante posibles afectaciones por desbordamientos e inundaciones en sectores rurales y urbanos.

#### **PROBABILIDAD DE CRECIENTES SÚBITAS EN EL RÍO SALADO Y OTROS DIRECTOS AL CAUCA**

Se sube este nivel de alerta a roja dado que se prevé una creciente súbita en el río Salado y otros directos al Cauca, producto de las fuertes lluvias registradas en la cuenca aportante. El IDEAM recomienda estar atentos a los niveles de estos ríos ante posibles desbordamientos e inundaciones en sectores rurales.

#### **PROBABILIDAD DE CRECIENTES SÚBITAS EN LOS AFLUENTES AL RÍO LA VIEJA EN LA CUENCA ALTA**

Se sube este nivel de alerta a roja dado que se prevé crecientes súbitas en los afluentes al río La Vieja en la parte alta, producto de las fuertes lluvias con tormentas eléctricas registradas en las últimas horas en la cuenca alta. El IDEAM recomienda a las autoridades de Gestión del Riesgo y a la población en general estar atentos a los niveles de estos ríos ante posibles desbordamientos e inundaciones en sectores rurales y urbanos.

#### **PROBABILIDAD DE CRECIENTES SÚBITAS EN LOS RÍOS PAMPLONITA Y ZULIA**

Se sube este nivel de alerta a roja dado que se prevé crecientes súbitas en los ríos Pamplonita y Zulia, producto de las fuertes lluvias con tormentas eléctricas registradas en las cuencas aportantes. El IDEAM recomienda a las autoridades de Gestión del Riesgo y a la población en general estar atentos a los niveles de estos ríos ante posibles desbordamientos e inundaciones en sectores rurales y urbanos.

#### **INCREMENTO CON VALORES ALTOS CUENCA BAJA DEL RIO CARARE**

Se sube el nivel de alerta para la cuenca baja del río Carare dado que las lluvias continuas de los últimos días sobre la mayor parte de la cuenca han generado un incremento importante en el nivel de la parte baja el cual es monitoreado en las estaciones de Puerto Araujo y Finca Barretero en el departamento de Santander. El IDEAM recomienda a la población ribereña asentada a lo largo de la cuenca baja, especialmente la de los municipios de Cimitarra y Puerto Parra mantener atento seguimiento al comportamiento de los niveles y tomar las medidas preventivas necesarias ante el incremento que se está registrando en el nivel del río.

**ALERTA ROJA**

# ALERTAS POR NIVELES DE LOS RÍOS

## REGIÓN ANDINA

### SITIOS PARA LOS CUALES SE GENERA LA ALERTA

#### ALERTA ROJA

#### PROBABILIDAD DE INCREMENTOS EN LOS NIVELES DE LOS RÍOS DE SANTANDER

Se sube este nivel de alerta dadas las fuertes lluvias en amplios sectores del departamento de Santander, las cuales podrían generar nuevos incrementos súbitos para los aportantes a las cuencas de los ríos Fonce, Suarez, Sogamoso, Chicamocha y Opón. El IDEAM recomienda a la población ribereña mantener atento seguimiento al comportamiento de los niveles de estos ríos. Se resalta la creciente súbita que se registro en la quebrada La Hoda, afluente de la cuenca baja del río Suarez, a la altura del municipio Galán en Santander.

## REGIÓN ANDINA

### SITIOS PARA LOS CUALES SE GENERA LA ALERTA

#### ALERTA NARANJA

#### INCREMENTOS APORTANTES CUENCA MEDIA RIO BOGOTÁ

Se mantiene este nivel de alerta dado que durante las últimas horas se han registrado lluvias de carácter intenso sobre inmediaciones del distrito capital las cuales se espera generen incrementos súbitos en aportantes a la cuenca media del río Bogotá. El IDEAM hace un llamado de atención especial para que autoridades locales de gestión del riesgo y población del distrito capital tomen las medidas preventivas necesarias ante los incrementos que se puedan generar en las fuentes que atraviesan la ciudad y que hacen parte de las subcuencas de los ríos **Salitre-Juan Amarillo, Fucha y Tunjuelo, entre ellas el río Arzobispo, quebrada La Vieja, quebrada Los Molinos, río San Cristóbal, canal Cundinamarca y río Apulo.**

#### PROBABILIDAD DE INCREMENTOS EN LOS NIVELES DEL RÍO SECO Y OTROS DIRECTOS AL MAGDALENA

Dado que se prevé persistan las lluvias durante los próximos días sobre la cuenca del río Seco, se mantiene este nivel de alerta ante la probabilidad de nuevos incrementos súbitos. El IDEAM recomienda estar atento a los niveles de este río y de otros directos al Magdalena en sectores del departamento de Cundinamarca.

#### PROBABILIDAD DE INCREMENTOS SÚBITOS EN LA CUENCA DEL RÍO NEGRO (CUNDINAMARCA)

Se mantiene este nivel de alerta dado que no se descartan nuevos incrementos de acuerdo con los modelos de pronóstico del estado del tiempo los cuales muestran probabilidad de lluvias sobre la cuenca. El IDEAM recomienda continuar atentos al incremento súbito de los caudales del río Negro y sus afluentes.

# ALERTAS POR NIVELES DE LOS RÍOS

## REGIÓN ANDINA

### SITIOS PARA LOS CUALES SE GENERA LA ALERTA

#### CRECIENTES SÚBITAS EN LOS RÍOS DE LA CUENCA DEL RÍO SUMAPAZ

Se mantiene esta alerta por crecientes súbitas en el río Sumapaz y sus afluentes especialmente las quebradas las Lajas y Los Naranjos, dado que se prevén continúen las lluvias de carácter moderado sobre sectores de la cuenca. El IDEAM recomienda a pobladores ribereños y autoridades locales estar atentos al comportamiento del nivel de estos ríos, especial atención en Arbelaez, Icononzo, Sylvania, Cabrera, El Boquerón y Melgar.

#### CRECIENTE SÚBITA EN LOS RÍOS NARE, LA MIEL Y GUARINÓ

Se mantiene esta alerta dado que las lluvias que se presentaron durante los últimos días en la cuenca de los ríos Nare (en la parte sur de la cuenca), la Miel, Guarinó y otros directos al Magdalena han generado incrementos importantes en los niveles de estos ríos. Se destaca que los modelos de pronóstico del estado del tiempo muestran probabilidad de persistencia de lluvias fuertes sobre sectores de estas cuencas para los próximos días las cuales pueden generar nuevos incrementos con valores altos para estos ríos. El IDEAM recomienda a la población de los municipios de Argelia y Nariño (Antioquia), y Manzanares, Pensilvania, Marulanda, Marquetalia y Samaná entre otros centros poblados ribereños del oriente del departamento de Caldas mantenerse atentos al incremento súbito de los caudales de estos cauces y sus afluentes. También especial atención en los municipios y corregimientos ubicados en el sector sur de la cuenca del río Nare, como San Francisco, Aquitania, Piedras Blancas, Santa Rosa, entre otros (todos en Antioquia).

#### PROBABILIDAD DE CRECIENTES SÚBITAS PARA LOS RÍOS APORTANTES AL RÍO CAUCA EN SECTORES DEL EJE CAFETERO

Se mantiene este nivel de alerta, por probabilidad de crecientes súbitas en las quebradas y **ríos aportantes a la cuenca del río Cauca** ubicados en sectores del eje cafetero, debido al incremento de las precipitaciones con presencia de actividad eléctrica. Además, teniendo en cuenta la precipitación antecedente en los departamentos de Caldas, Risaralda y Quindío, las cuencas pueden estar saturadas. Especial atención para los **ríos Frío, Risaralda, Arma, Otún, y especialmente en el río Chinchiná y La Vieja.**

#### PROBABILIDAD DE INCREMENTOS EN LOS NIVELES DE LOS RÍOS DEL DEPARTAMENTO DE HUILA

Se mantiene este nivel de alerta dado que los modelos de pronóstico del estado del tiempo prevén que durante los próximos días persistirán las lluvias sobre sectores del departamento del Huila las cuales podrían generar nuevos incrementos súbitos con valores altos en los ríos aportantes al Magdalena ubicados en este sector por lo que el IDEAM recomienda a los pobladores ribereños de afluentes como el **Timaná, Suaza, Yaguará, Iquira y Paéz, Ceibas,** entre otros.

ALERTA NARANJA

# ALERTAS POR NIVELES DE LOS RÍOS

## REGIÓN ANDINA

### SITIOS PARA LOS CUALES SE GENERA LA ALERTA

#### PROBABILIDAD DE INCREMENTOS EN LOS NIVELES DE LOS RÍOS DEL NORTE DEL DEPARTAMENTO DEL TOLIMA

Se mantiene esta alerta dado que los modelos de pronóstico del estado del tiempo prevén persistencia de lluvias sobre el sector norte del departamento del Tolima las cuales pueden generar nuevos incrementos con valores altos para los aportantes al Magdalena de este sector. El IDEAM recomienda a pobladores ribereños y autoridades locales estar atentos al comportamiento de los niveles de los ríos **Gualí, Sucio, Opía, Coello, Totaré, Luisa, Lagunilla y otros Directos al Magdalena, y especialmente del río Recio.**

#### PROBABILIDAD DE CRECIENTES SÚBITAS EN LOS RÍOS DE MONTAÑA DEL DEPARTAMENTO DE ANTIOQUIA

Se mantiene esta alerta dado que las lluvias que se han venido presentado durante los últimos días sobre sectores del departamento de Antioquía han generado incrementos súbitos importantes en los niveles de los ríos del departamento de Antioquía. Dado que los modelos de pronóstico muestran probabilidad de persistencia de lluvias para Antioquía, el IDEAM recomienda a la población ribereña en general mantener atento seguimiento al comportamiento de los niveles destacándose **quebradas como La Loca, La Liboriana y los ríos Taraza, Nechí, Porce, Cimitarra, San Bartolomé, San Juan.**

#### PROBABILIDAD DE CRECIENTES SÚBITAS EN LOS NIVELES DE LOS RÍOS DE ALTA MONTAÑA DEL CAUCA Y VALLE DEL CAUCA APORTANTES A LA CUENCA DEL RIO CAUCA

Se mantiene la alerta dado que persisten las precipitaciones en los departamentos de Cauca y Valle del Cauca y los niveles de los ríos continúan presentado fluctuaciones entre ligeras y moderadas. Debido a la saturación de las cuencas por lluvias antecedentes, se podrían generar crecientes súbitas en los ríos **Palo, Desbaratado, Cerrito, Amaime, Vijes, Yumbo, Cali, Pance, Lili, Meléndez, Cañaveralejo, Guachal, Bolo, Fraile y Parraga.** (todos en el Valle del Cauca), e igualmente en especial en los ríos **Piendamó, Palacé, Quinamayo y directos al Cauca.** El IDEAM recomienda a las autoridades de Gestión del Riesgo y a la población en general asentada en las riberas de estos ríos y quebradas, estén atentos al comportamiento de los niveles y tomen las acciones necesarias ante posibles crecientes súbitas.

**ALERTA  
 NARANJA**

# ALERTAS POR NIVELES DE LOS RÍOS

## REGIÓN PACÍFICO

### SITIOS PARA LOS CUALES SE GENERA LA ALERTA

#### INCREMENTOS RÍOS APORTANTES AL PATÍA Y OTROS QUE DRENAN HACIA EL PACÍFICO DEL DEPARTAMENTO DE NARIÑO

Se mantiene esta alerta naranja por probabilidad de incrementos con valores altos para los niveles de los ríos del departamento de Nariño, dentro de los que se destacan los aportantes a la **cuenca del Patía como el Telembí, Mayo, Manguí, Guaitara y Juanambú y los ríos Iscuandé, Tapaje y Tola**. El IDEAM recomienda especial monitoreo a los niveles de estos ríos y afluentes dado que los modelos de pronóstico del estado del tiempo muestran probabilidad de lluvias intensas sobre la mayor parte del departamento. Especial recomendación al municipio de Ipiales por inundaciones producto de las fuertes lluvias y en el municipio de Manguí-Payan, por creciente súbita del río Manguí.

#### PROBABILIDAD DE CRECIENTES SÚBITAS EN LA CUENCA DEL RÍO SAN JUAN DE ATRATO

Se mantiene el nivel de esta alerta dado que se prevén lluvias fuertes durante los próximos dos días sobre la cuenca las cuales podrían generar incrementos súbitos con valores altos para los ríos **San Juan y sus afluentes, Tamaná, Sipí, Cajón y Capoma, entre otros**. Por tanto, el IDEAM recomienda a la población ribereña y autoridades locales y regionales de gestión del riesgo mantener atento seguimiento al comportamiento de los niveles de estos ríos y tomar las medidas preventivas necesarias ante los impactos que dichos incrementos puedan ocasionar.

#### SE PREVÉ ASCENSO SIGNIFICATIVO EN LOS NIVELES DE LOS RÍOS DEL LITORAL DEL VALLE DEL CAUCA Y CAUCA

Se incrementa el nivel de alerta de amarilla a naranja ante la probabilidad de incrementos significativos para los ríos de zonas del litoral de los departamentos del Valle de Cauca y Cauca dado que los modelos de pronóstico del estado del tiempo prevén lluvias significativas para los próximos dos días sobre dichos sectores destacándose los ríos **Guapí, Dagua, Cajambre, Raposo, Naya, Micay y sus afluente el río Joli, Saija y Timbiquí**. Por tal razón, se recomienda a la población ribereña estar atentos al comportamiento de los niveles de estos ríos y sus principales afluentes. Se recomienda especial atención al río Joli afluente del río Micay, dado que presente una creciente súbita.

**ALERTA  
 NARANJA**

# ALERTAS POR NIVELES DE LOS RÍOS

## REGIÓN CARIBE

### SITIOS PARA LOS CUALES SE GENERA LA ALERTA

**ALERTA NARANJA**

#### PROBABILIDAD DE NIVELES ALTOS A LO LARGO DE TODA LA CUENCA DEL RÍO ATRATO

Se mantiene la alerta naranja ya que el río Atrato (en especial aguas arriba de Quibdó) presenta niveles altos, de acuerdo con los registros de la estación Quibdó. Dado que los modelos de pronóstico del estado del tiempo prevén lluvias fuertes para los próximos dos días, se recomienda a la población ribereña estar atentos al comportamiento de los niveles, en especial para los **ríos Andágueda, Quito, Bojayá, Napipí, Salaquí, Murindó y Río Sucio**. Este posible incremento de niveles puede ocasionar tránsitos de ondas de crecida en el cauce principal del Atrato hacia aguas abajo con niveles altos y cercanos a las cotas de afectación desde el sector de Vigía del Fuerte (Antioquia) hacia aguas abajo. Por tanto el IDEAM hace un llamado de atención especial tanto a las autoridades locales y regionales de gestión del riesgo como a la población ribereña de los municipios de Medio Atrato, Beté, Bojayá, Carmen del Darién (Curbaradó), Riosucio (Domingodó) y Vigía del Fuerte (Antioquia) para que mantengan atento seguimiento al nivel y tomen las medidas preventivas necesarias ante los impactos que dicho incremento pueda ocasionar ya que no se descarta la posibilidad de inundaciones.

#### INCREMENTO EN LOS NIVELES DE LOS RÍOS DE LA VERTIENTE DEL CATATUMBO

Se mantiene este nivel de alerta dado que durante los últimos días se han registrado lluvias sobre sectores del departamento de Norte de Santander las cuales se espera esté generando incrementos significativos en ríos de la vertiente del Catatumbo tales como el **Sardinata, Tarra, Nuevo Presidente y Tibú**. También se destacan **el Socuavo del Norte y el sector de tres Bocas**. El IDEAM mantiene la recomendación tanto a la población en general como a autoridades locales y regionales de gestión del riesgo mantener atento seguimiento al comportamiento de los niveles y tomar las medidas preventivas necesarias ante los impactos que dichos incrementos puedan generar. Los modelos de pronóstico del estado del tiempo muestran probabilidad de persistencia de lluvias para el departamento durante los próximos dos días.



# ALERTAS POR NIVELES DE LOS RÍOS

## REGIÓN ORINOQUIA

### SITIOS PARA LOS CUALES SE GENERA LA ALERTA

**ALERTA NARANJA**

#### **INCREMENTOS SÚBITOS APORTANTES CUENCA DEL RIO META E INCREMENTO CAUCE PRINCIPAL DEL META**

Se mantiene el nivel de alerta dado que como consecuencia de las lluvias fuertes ocurridas durante las últimas 48 en el centro y oriente del departamento del Meta, se están reportando incrementos sobre aportantes a la cuenca del río Meta como los ríos **Negro, Cravo Sur, Cusiana, Metica, Pauto, Yucao, Téa, Guatiquía, Guayuriba, Tunjita, Manacacias, Caño Cumaral, Melúa**, entre otros. El IDEAM mantiene la recomendación para que pobladores en general de estos sectores y de todo el cauce del Meta y autoridades locales y regionales de gestión del riesgo tomen las medidas preventivas necesarias ante los impactos que dichos incrementos puedan ocasionar. Se destaca que para hoy los modelos de pronóstico del estado del tiempo prevén lluvias moderadas sobre sectores del piedemonte de la cuenca del Meta.

#### **INCREMENTOS SÚBITOS EN LOS AFLUENTES QUE DESEMBOCAN AL RÍO GUAVIARE**

Se mantiene el nivel de alerta dado que como consecuencia de las lluvias fuertes ocurridas durante las últimas 48 en sectores del departamento del Meta, se están reportando incrementos sobre aportantes a la cuenca del río al Guaviare ubicados en el piedemonte dentro de los que se destacan el **Ariari, Güejar, Losada**, entre otros. El IDEAM mantiene la recomendación para que pobladores en general de estos sectores y autoridades locales y regionales de gestión del riesgo tomen las medidas preventivas necesarias ante los impactos que dichos incrementos puedan ocasionar. Se destaca que para hoy los modelos de pronóstico del estado del tiempo prevén lluvias moderadas sobre sectores del piedemonte de la cuenca del Guaviare.

# ALERTAS POR NIVELES DE LOS RÍOS

## REGIÓN CARIBE

### SITIOS PARA LOS CUALES SE GENERA LA ALERTA

**ALERTA AMARILLA**

#### PROBABILIDAD DE INCREMENTOS SÚBITOS EN LOS RÍOS DIRECTOS AL MAGDALENA EN EL DEPARTAMENTO DE BOLÍVAR

Debido a las fuertes precipitaciones en la región del departamento de Bolívar, se mantiene la alerta por probabilidad de incrementos súbitos en los ríos y quebradas de la región. Se recomienda especial atención a los pobladores de zona ribereñas dado las lluvias de variada intensidad.

## REGIÓN AMAZONAS

### SITIOS PARA LOS CUALES SE GENERA LA ALERTA

**ALERTA AMARILLA**

#### PROBABILIDAD DE CRECIENTES SÚBITAS EN LA CUENCA ALTA DEL RÍO CAQUETÁ

Se mantiene este nivel de alerta dado que prevé se mantengan las lluvias durante los próximos dos días sobre sectores del piedemonte del Amazonas en el departamento de Caquetá, las cuales podrían generar nuevos incrementos súbitos en los aportantes de la cuenca alta del río Caquetá, entre los cuales se destacan los ríos Pescado y Orteguzza con sus afluentes como el Hacha y Caraño. El IDEAM recomienda a la población ribereña y a las autoridades locales y regionales mantener atento seguimiento al comportamiento de los niveles de estos ríos.

## REGIÓN ORINOCO

### SITIOS PARA LOS CUALES SE GENERA LA ALERTA

**ALERTA AMARILLA**

#### PROBABILIDAD DE INCREMENTOS SÚBITOS APORTANTES CUENCA DEL RÍO CASANARE

Se mantiene esta alerta dado que los modelos de pronóstico del estado del tiempo muestran probabilidad de lluvias de carácter moderado entre hoy y mañana sobre sectores de la cuenca alta del río Casanare las cuales pueden generar incrementos súbitos en los aportantes de montaña de dicha cuenca. El IDEAM recomienda a la población ribereña y autoridades locales y regionales de gestión del riesgo mantener atento seguimiento al comportamiento de los niveles.

# ALERTAS POR NIVELES DE LOS RÍOS

## REGIÓN ANDINA

### SITIOS PARA LOS CUALES SE GENERA LA ALERTA

#### ALERTA AMARILLA

#### PROBABILIDAD DE INCREMENTOS EN LOS NIVELES DE LOS RÍOS DEL ORIENTE DEL DEPARTAMENTO DEL TOLIMA

Se mantiene alerta amarilla para los ríos principales del departamento del Tolima, específicamente en el oriente dado que se prevé persistencia en las lluvias durante los próximos días. El IDEAM recomienda a pobladores ribereños y autoridades locales estar atentos al comportamiento de los niveles, destacándose el  **río Prado y sus afluentes**.

#### CRECIENTES SÚBITAS EN LOS NIVELES DE LOS RÍOS DE LA CUENCA DEL RÍO SALDAÑA

Se emite este nivel de alerta dado que los modelos de pronóstico del estado del tiempo muestran probabilidad de lluvias entre moderadas a intensas para hoy sobre sectores de la cuenca del río Saldaña las cuales podrían generar incrementos súbitos con valores altos para los aportantes a la cuenca. Se destaca que el cauce principal reporta actualmente comportamiento de ascenso a la altura del municipio de Ortega en el Tolima en la estación Piedras de Cobre.

#### PROBABILIDAD DE CRECIENTE SÚBITA EN EL RÍO SAN JORGE

Dado que se han presentado fuertes lluvias en el departamento de Córdoba, se mantiene la alerta para el río San Jorge. Especial atención a las zonas aledañas tanto del San Jorge como de su aporte el San Pedro.

# ALERTAS POR AMENAZAS DE DESLIZAMIENTO

**ALERTA ROJA:**

Amenaza alta a muy alta por deslizamientos de tierra detonados por lluvias, localizados en los siguientes municipios:

**ALERTA NARANJA:**

Amenaza moderada por deslizamientos de tierra detonados por lluvias, localizados en los siguientes municipios:

REGIÓN ANDINA	
ALERTA ROJA	SITIOS PARA LOS CUALES SE GENERA LA ALERTA
	<b>NORTE DE SANTANDER:</b> Gramalote. <b>QUINDIO:</b> Pijao y Salento

REGIÓN ANDINA	
ALERTA NARANJA	SITIOS PARA LOS CUALES SE GENERA LA ALERTA
	<b>ANTIOQUIA:</b> Cañasgordas, Concepción, Ebéjico, Giraldo, Medellín, San Jerónimo y Santa Fe de Antioquia. <b>BOYACÁ:</b> La Victoria, Maripí, Muzo, Pauna, Quípama y San Pablo de Borbur. <b>CALDAS:</b> Anserma, Belalcázar, Chinchiná, Manizales, Neira, Palestina, Risaralda, Samaná y San José. <b>CUNDINAMARCA:</b> Chaguani, Girardot, Guataquí, Jerusalén y Nariño. <b>NORTE DE SANTANDER:</b> Chitagá, Lourdes, Salazar, Santiago y Toledo. <b>QUINDIO:</b> Buenavista, Calarcá, Circasia, Córdoba, Filandia y Génova. <b>TOLIMA:</b> Alpujarra, Armero (Guayabal), Coello, Dolores, Falan, Fresno, Honda, Líbano, Mariquita y Melgar. <b>HUILA:</b> Altamira. <b>RISARALDA:</b> Marsella, Pereira y Santa Rosa de Cabal. <b>SANTANDER:</b> Barichara, Bucaramanga, Charalá, Coromoro, Encino, Guavatá, Mogotes, Sabana de Torres y Valle de San José.

REGIÓN DE LA ORINOQUIA	
ALERTA NARANJA	SITIOS PARA LOS CUALES SE GENERA LA ALERTA
	<b>META:</b> Cubarral, El Castillo, El Dorado y Guamal.

# ALERTAS POR AMENAZAS DE DESLIZAMIENTO

**ALERTA ROJA:**

Amenaza alta a muy alta por deslizamientos de tierra detonados por lluvias, localizados en los siguientes municipios:

**ALERTA NARANJA:**

Amenaza moderada por deslizamientos de tierra detonados por lluvias, localizados en los siguientes municipios:

REGIÓN PACÍFICA	
SITIOS PARA LOS CUALES SE GENERA LA ALERTA	
ALERTA NARANJA	<b>CAUCA:</b> Almaguer, Bolívar, Corinto, La Sierra, La Vega, Miranda y Rosas.
	<b>CHOCÓ:</b> Alto Baudó (Pie de Pato), Atrato (Yuto), Bagadó, Bahía Solano (Mutis), Bajo Baudó (Pizarro), Cértegui, Condoto, El Cantón del San Pablo (Managrù), El Carmen, Istmina, Lloró, Medio Atrato (Beté), Medio Baudó(Boca de Pepè), Medio San Juan (Andagoya), Nóvita, Nuquí, Quibdó, Río Iró (Santa Rita), Río Quito (Paimadó), San José del Palmar, Tadó y Unión Panamericana ( Animas).
	<b>NARIÑO:</b> Barbacoas, Francisco Pizarro (Salahonda), Ricaurte, Roberto Payán (San José) y Tumaco.
	<b>VALLE DEL CAUCA:</b> Florida y Pradera.

REGIÓN CARIBE	
SITIOS PARA LOS CUALES SE GENERA LA ALERTA	
ALERTA AMARILLA	<b>CÓRDOBA:</b> Puerto Libertador.

REGIÓN ANDINA	
SITIOS PARA LOS CUALES SE GENERA LA ALERTA	
ALERTA AMARILLA	<b>ANTIOQUIA:</b> Abejorral, Alejandría, Amagá, Amalfi, Andes, Angelópolis, Anorí, Argelia, Armenia, Barbosa, Bello, Briceño, Buriticá, Cáceres, Caldas, Campamento, Caracolí, Caramanta, Ciudad Bolívar, Concordia, Dabeiba, Fredonia, Frontino, Guatapé, Heliconia, Ituango, Jericó, La Ceja, La Pintada, La Unión, Maceo, Montebello, Nariño, Puerto Berrio, Puerto Nare, Puerto Triunfo, Remedios, Salgar, San Carlos, San Francisco, San Luis, San Rafael, San Vicente, Santa Bárbara, Santo Domingo, Segovia, Sonsón, Sopetrán, Tarazá, Tarso, Toledo, Uramita, Urrao, Valdivia, Vegachí, Venecia, Yalí, Yarumal y Yolombó..

# ALERTAS POR AMENAZAS DE DESLIZAMIENTO

**ALERTA ROJA:**

Amenaza alta a muy alta por deslizamientos de tierra detonados por lluvias, localizados en los siguientes municipios:

**ALERTA NARANJA:**

Amenaza moderada por deslizamientos de tierra detonados por lluvias, localizados en los siguientes municipios:

## REGIÓN ANDINA

### SITIOS PARA LOS CUALES SE GENERA LA ALERTA

**ALERTA AMARILLA**

**BOYACÁ:** Almeida, Aquitania, Berbeo, Betéitiva, Buenavista, Campohermoso, Chinavita, Chita, Chivor, Coper, Corrales, El Espino, Gámeza, Guicán, Labranzagrande, Macanal, Miraflores, Mongua, Moniquirá, Otanche, Pachavita, Páez, Pajarito, Panqueba, Paya, Paz de Rio, Pesca, Pisva, Puerto Boyacá, Rondón, Saboyá, San José de Pare, San Luis de Gaceno, Santa María, Santana, Socotá, Sogamoso, Tasco, Tibaná, Tópaga, Turmequé, Umbita y Ventaquemada.

**CALDAS:** Aguadas, Filadelfia, La Merced, Manzanares, Marmato, Marulanda, Pácora, Pensilvania, Salamina, Supia, Victoria y Villamaria.

**CUNDINAMARCA:** Agua de Dios, Albán, Anapoima, Anolaima, Apulo, Arbeláez, Beltrán, Bituima, Bogotá, D.C., Bojacá, Cabrera, Cachipay, Caparrapí, Cáqueza, Carmen de Carupa, Chipaque, Chocontá, Cucunubá, El Colegio, El Peñón, El Rosal, Facatativá, Fosca, Fusagasugá, Gachetá, Gama, Granada, Guaduas, Guatavita, Guayabal de Síquima, Guayabetal, Gutiérrez, La Calera, La Mesa, La Palma, La Peña, La Vega, Lenguazaque, Machetá, Medina, Nilo, Nimaima, Nocaima, Pacho, Paime, Pandi, Pasca, Pulí, Quebradanegra, Quetame, Quipile, Ricaurte, San Antonio de Tequendama, San Bernardo, San Cayetano, San Francisco, San Juan de Rioseco, Sasaima, Sesquilé, Sibaté, Sylvania, Soacha, Subachoque, Suesca, Supatá, Sutatausa, Tabio, Tausa, Tena, Tibacuy, Tocaima, Topaipí, Ubalá, Utica, Venecia, Vergara, Vianí, Villagómez, Villapinzón, Villeta, Viotá, Yacopí, Zipacón y Zipaquirá.

**HUILA:** Aipe, La Plata, Neiva y Rivera.

**NORTE DE SANTANDER:** Ábrego, Cárcota, Chinácota, Convención, Cucutilla, Durania, El Zulia, Hacarí, La Esperanza, Labateca, Pamplona, San Calixto, Sardinata, Silos, Teorama y Villa Caro.

**RISARALDA:** Apía y Belén de Umbría.

**SANTANDER:** Albania, Barbosa, Bolivar, Cabrera, Carcasí, Cerrito, Chipatá, Cimitarra, Contratación, El Carmen, El Guacamayo, Florián, Floridablanca, Galán, Girón, Guepsa, Hato, La Belleza, La Paz, Landázuri, Lebrija, Macaravita, Málaga, Matanza, Ocamonte, Oiba, Onzaga, Piedecuesta, Puente Nacional, Rionegro, San Andrés, San Benito, San Gil, San Miguel, San Vicente de Chucurí, Santa Helena del Opón, Sucre, Tona, Vélez, Villanueva y Zapatoca.

**TOLIMA:** Anzoátegui, Ataco, Cajamarca, Carmen de Apicalá, Casabianca, Chaparral, Cunday, Herveo, Ibagué, Icononzo, Lérica, Murillo, Natagaima, Palocabildo, Planadas, Prado, Purificación, Rioblanco, Roncesvalles, San Antonio, Villahermosa y Villarrica.

# ALERTAS POR AMENAZAS DE DESLIZAMIENTO

**ALERTA ROJA:**

Amenaza alta a muy alta por deslizamientos de tierra detonados por lluvias, localizados en los siguientes municipios:

**ALERTA NARANJA:**

Amenaza moderada por deslizamientos de tierra detonados por lluvias, localizados en los siguientes municipios:

## REGIÓN PACÍFICA

### SITIOS PARA LOS CUALES SE GENERA LA ALERTA

**ALERTA AMARILLA**

**CAUCA:** Balboa, Buenos Aires, Cajibío, Caldono, El Tambo, Inzá, Jambaló, López, Mercaderes, Páez (Belalcázar), Patía (El Bordo), Piendamó, Santa Rosa, Silvia, Sotará (Paispamba), Suárez, Sucre, Timbío, Toribío y Totoró.

**CHOCÓ:** Bojayá (Bellavista) y Sipí.

**NARIÑO:** Albán (San José), Buesaco, Cumbitara, El Charco, La Florida, Leiva, Linares, Mallama (Piedrancha), Nariño, Olaya Herrera (Bocas de Satinga), Pasto y Samaniego.

**VALLE DEL CAUCA:** Bolívar, Buenaventura, Buga, Bugalagrande, Caicedonia, Cali, Calima (El Darión), Dagua, El Cerrito, El Dovio, Palmira, San Pedro, Sevilla, Tuluá y Versalles.

## REGIÓN DE LA ORINOQUIA

### SITIOS PARA LOS CUALES SE GENERA LA ALERTA

**ALERTA AMARILLA**

**CASANARE:** Aguazul, Chámeza, Hato Corozal, La Salina, Nunchía, Paz de Ariporo, Pore, Recetor, Sabanalarga, Támara, Tauramena y Yopal

**META:** Acacías, Cumaral, El Calvario, Restrepo y Villavicencio.

## REGIÓN DE LA AMAZONIA

### SITIOS PARA LOS CUALES SE GENERA LA ALERTA

**ALERTA AMARILLA**

**CAQUETA:** Belén de Los Andaquíes y Morelia.

**PUTUMAYO:** Mocoa.

# ALERTAS POR AMENAZAS DE DESLIZAMIENTO

**ALERTA ROJA:**

Amenaza alta a muy alta por deslizamientos de tierra detonados por lluvias, localizados en los siguientes municipios:

**ALERTA NARANJA:**

Amenaza moderada por deslizamientos de tierra detonados por lluvias, localizados en los siguientes municipios:

## SECTORES VIALES

### SECTORES VIALES IDENTIFICADOS CON POTENCIALIDAD DE DESLIZAMIENTOS DE TIERRA, EN LOS CUALES GENERAN ALERTAS

DEPARTAMENTO	SECTOR VIAL
ANTIOQUIA	Bogotá – Mellin.
ARAUCA - NORTE DE SANTANDER	La Lejía - Saravena
BOYACÁ	La Lejía - Saravena Otanche - Río Minero Río Minero – Chiquinquirá
CASANARE	Yopal - Paz de Ariporo
CAUCA Y PUTUMAYO	Mocoa - San Juan de Villalobos
CHOCÓ	Certeguí - Quibdó Las Animas - Certeguí Las Animas – Mumbú Mumbú - Santa Cecilia Quibdó - La Mansa Río Pató (El Afirmado) Río Pató (El Afirmado) - La Ye (Las Animas)
CUNDINAMARCA	Bogotá (Los Patios) – Guasca Bogotá (El Portal) - Villavicencio
META	Bogotá (El Portal) – Villavicencio Pipiral - Villavicencio
NARIÑO	Junín - Tuquerres Tumaco - Junín
RISARALDA	Mumbú - Santa Cecilia
SANTANDER	San Gil- Bucaramanga.
VALLE DEL CAUCA	Río Desbaratado - Palmira



# ALERTAS POR AMENAZAS DE INCENDIOS DE LA COBERTURA VEGETAL

**ALERTA ROJA:**

Amenaza Alta o muy alta de ocurrencia de incendios de la cobertura vegetal en zonas de bosques, cultivos y pastos, localizados en los siguientes municipios y sectores aledaños:

**ALERTA NARANJA:**

Amenaza moderada de ocurrencia de incendios de la cobertura vegetal en zonas de bosques, cultivos y pastos, localizados en los siguientes municipios y sectores aledaños:

## REGIÓN CARIBE

### SITIOS PARA LOS CUALES SE GENERA LA ALERTA

**ALERTA ROJA**

**ATLÁNTICO:** Barranquilla, Galapa, Juan de Acosta, Luruaco, Malambo, Piojó, Puerto Colombia, Soledad y Tubará

**BOLÍVAR:** Achí, Arjona, Cartagena de Indias, El Carmen de Bolívar, Magangué, Mompós, Santa Catalina y Zambrano.

**CESAR:** Agustín Codazzi, Astrea, Becerrill, Chimichagua, Chiriguaná, El Paso, La Paz, Manaure Balcón del Cesar, San Diego y Valledupar.

**CÓRDOBA:** Ayapel, Canalete, Chinú, Lorica, Los Córdoba, Moñitos, Planeta Rica, Puerto Escondido, Sahagún, San Andrés De Sotavento, San Antero y San Bernardo Del Viento.

**LA GUAJIRA:** Albania, Barrancas, Dibulla, Distracción, El Molino, Fonseca, Hato Nuevo, La Jagua Del Pilar, Maicao, Manaure, Riohacha, San Juan Del Cesar, Uribia, Urumita y Villanueva.

**MAGDALENA:** Algarrobo, Aracataca, Ariguaní (El Difícil), Ciénaga, El Banco, El Retén, Fundación, Guamal, Pijiño Del Carmen, Pivijay, Plato, Remolino, San Sebastián De Buenavista, Santa Ana, Santa Bárbara De Pinto, Santa Marta y Sitionuevo.

**SUCRE:** Caimito, Corozal, El Roble, Galeras, Los Palmitos, Majagual, Morroa, Sampués, San Benito Abad, San Juan De Betulia (Betulia), San Marcos, Sincé, Sincelejo y Sucre

## REGIÓN CARIBE

### SITIOS PARA LOS CUALES SE GENERA LA ALERTA

**ALERTA NARANJA**

**BOLÍVAR:** Clemencia, Córdoba, El Guamo, Mompós, San Fernando y San Jacinto Del Cauca.

**CESAR:** Bosconia, Curumaní, El Copey, La Jagua De Ibirico y Pueblo Bello.

**CÓRDOBA:** San Pelayo.

**MAGDALENA:** San Zenón, Tenerife y Zapayán.

**SUCRE:** Chalán, Colosó, Guaranda, La Unión y Ovejas.

*Especial atención en los Parques Nacionales Naturales Macuira, Isla de Salamanca y Sierra Nevada de Santa Marta.*

# ALERTAS METEOMARINA

## MAR CARIBE

### ALERTA NARANJA

#### OLEAJE Y VIENTO.

En el mar Caribe colombiano, especialmente en sectores del centro y occidente, incluidas áreas cercanas a los litorales de Bolívar, Atlántico, Magdalena y Córdoba, se prevé que los vientos mantengan velocidades entre 20 a 30 nudos (37 Km/h – 56 Km/h) con posibilidad de rachas mayores y la altura del oleaje oscilará entre 2.0 m a 3.5 m.

Por lo tanto, se recomienda a habitantes costeros, turistas en playa y embarcaciones de poco calado estar atentos a la evolución de las condiciones meteorológicas y consultar con las Capitanías de puerto antes de zarpar.

## OCÉANO PACÍFICO

### ALERTA AMARILLA

#### TIEMPO LLUVIOSO.

En zonas aledañas a la costa se estima que se registren lluvias y descargas eléctricas. Por lo anterior, se recomienda a los habitantes costeros estar atentos a la evolución de las condiciones meteorológicas y a las embarcaciones de poco calado consultar con las Capitanías de puerto antes de zarpar.

## OCÉANO PACÍFICO

### ALERTA AMARILLA

#### PLEAMAR.

Hasta el día de 4 de abril en el centro y sur del Pacífico Colombiano, el nivel del mar se verá influenciado por una de las pleamares más significativas del mes. Se recomienda a los habitantes costeros y operadores de embarcaciones menores y de poco calado estar atentos a la evolución del fenómeno.

°C: grados Celsius

m: metros

mm: milímetros

msnm: metros sobre nivel del mar

Km/h: kilómetros por hora

HLC: hora local colombiana

GOES: Geostationary Operational Environmental Satellites (Satélite Geoestacionario Operacional Ambiental).

GOES-16 es el designado GOES-Este, localizado en 75° W sobre el ecuador geográfico.

PNN: Parque Nacional Natural

SFF: Santuario de Fauna y Flora



**ALERTA ROJA. PARA TOMAR ACCIÓN** Advierte al Sistema Nacional de Gestión del Riesgo de Desastres sobre el peligro de un fenómeno y sus efectos adversos sobre la población. Se emite una alerta sólo cuando la identificación de un evento extraordinario indique la amenaza inminente y cuando la gravedad del fenómeno requiera atención prioritaria de los comités departamentales y locales.



**ALERTA NARANJA. PARA PREPARARSE** Indica la amenaza de un fenómeno. No implica riesgo inmediato por lo que es catalogado como un mensaje para informarse y prepararse. El aviso implica vigilancia continua ya que las condiciones son propicias para el desarrollo de un suceso natural.



**ALERTA AMARILLA. PARA INFORMARSE** Se emite cuando las condiciones hidrometeorológicas son favorables para la ocurrencia de un fenómeno natural y pueden aumentar el riesgo según los pronósticos. Por sus características, este nivel está encaminado a informar.

**CONDICIONES NORMALES** Indica que no existe ninguna clase de alerta para la región o zona mencionada.

**OMAR FRANCO** | Director General

**CHRISTIAN EUSCÁTEGUI** | Jefe Oficina del Servicio de Pronósticos y Alertas

**Profesionales de Turno:**

Alfonso LÓPEZ, Carolina VALENCIA, Ana VEGA, Leonardo RÚALES,  
 Sonia BERMÚDEZ, y Albeiro FIGUEROA.

<http://www.ideam.gov.co>

Correos electrónicos: [servicio@ideam.gov.co](mailto:servicio@ideam.gov.co), [alertas@ideam.gov.co](mailto:alertas@ideam.gov.co)

Calle 25D # 96B – 70, Piso 3. Bogotá, D.C., Colombia.

Teléfono: 3075625 Ext. 1334–1336.

**Síguenos en:**

