

INFORME TÉCNICO DIARIO N° 095

El IDEAM comunica al Sistema Nacional de Gestión del Riesgo (SNGR) y al Sistema Nacional Ambiental (SINA).

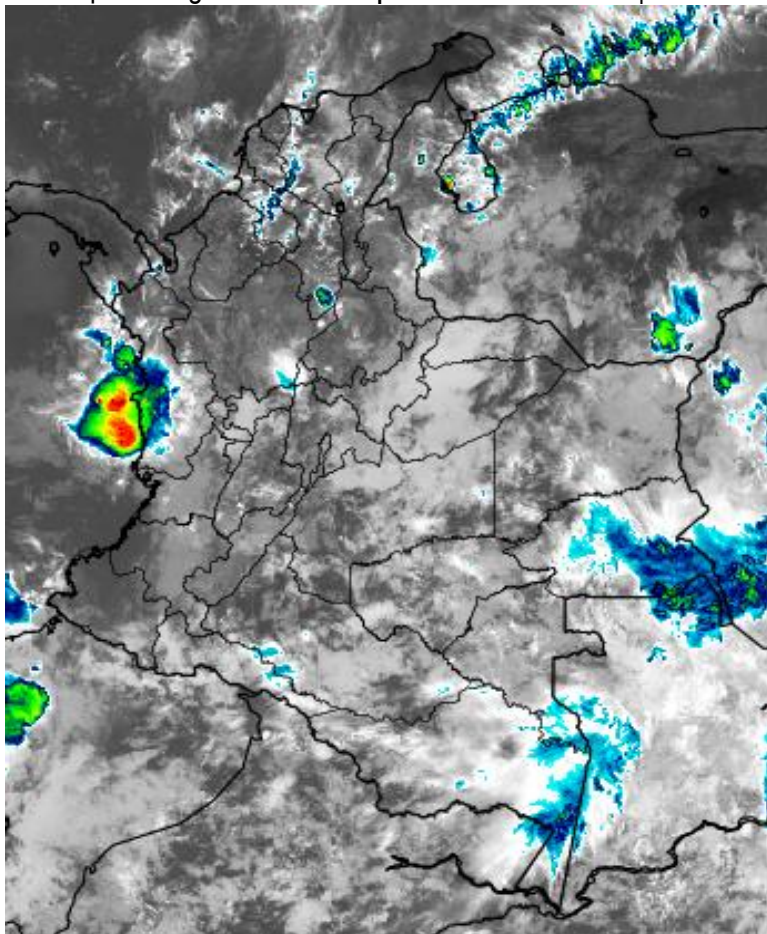
Bogotá D. C., jueves 05
abril de 2018.

Hora de actualización:
12:40 p. m.



IMAGEN SATELITAL

Canal Vapor de Agua - GOES16 | 05 de abril de 2018 | 8:30 a. m.



CONDICIONES HIDROMETEOROLÓGICAS ACTUALES

Aunque disminuyó representativamente la intensidad en las lluvias sobre el territorio nacional para el día de hoy, aún se mantiene la probabilidad de lluvias en amplios sectores de las regiones Andina, Orinoquia y Pacífico.

Durante la tarde predominarán condiciones locales asociadas con nubes de gran desarrollo vertical, particularmente en la región Andina.

Consulte todos los días el pronóstico del tiempo y las alertas hidrometeorológicas vigentes del IDEAM, en un formato de calidad. Alrededor de las 7:30 a. m. está a disposición del público en www.ideam.gov.co.

Se puede ver también en dispositivos móviles **AQUÍ**





LO MÁS DESTACADO

LLUVIAS REGISTRADAS EN LAS ÚLTIMAS 24 HORAS

- En las últimas 24 horas se registró un descenso moderado de las precipitaciones. Las lluvias más importantes se registraron en amplios sectores de las regiones Andina (especialmente en el valle interandino), Orinoquia y Pacífica, y también en sectores aislados de la región Caribe. La mayor precipitación se presentó en Cúcuta (**Norte de Santander**), con **75.3 mm**.

ALERTA ROJA

- Por muy alta probabilidad de crecientes súbitas o incrementos importantes de los niveles de diferentes corrientes de los siguientes departamentos: Santander, Cauca, Valle del Cauca, Cundinamarca, Boyacá, Norte de Santander y Meta.
- Por probabilidad alta de deslizamientos de tierra detonados por lluvias, en sectores inestables o de alta pendiente, localizados varios municipios de las regiones Pacífico, Andina y Orinoquia.
- Por alta probabilidad de ocurrencia de incendios de la cobertura vegetal en zonas de bosques, cultivos y pastos localizados en amplios sectores de la región Caribe.

ALERTA NARANJA

- Por moderada probabilidad de crecientes súbitas o incrementos importantes de los niveles de diferentes corrientes en los siguientes departamentos: Cundinamarca, Caldas, Casanare, Risaralda, Antioquia, Huila, Tolima, Valle del Cauca, Cauca, Nariño, Chocó, Norte de Santander, Meta, Guaviare, Tolima, Huila, y Caquetá.
- Se mantiene la probabilidad moderada de deslizamientos de tierra detonados por lluvias, en sectores inestables o de alta pendiente localizados en sectores de las regiones Andina, Amazonia, Pacífica y Orinoquia.
- Por moderada posibilidad de ocurrencia de incendios de la cobertura vegetal en zonas de bosques, cultivos y pastos localizados en áreas de las regiones Caribe.

ALERTA AMARILLA

- Por baja probabilidad de crecientes súbitas o incrementos importantes de los niveles de diferentes corrientes en los siguientes departamentos: Bolívar, Tolima, Casanare, Nariño, Putumayo, Huila, Tolima y Amazonas.
- Por probabilidad baja de deslizamientos de tierra detonados por lluvias, en sectores inestables o de alta pendiente, localizados en áreas de las regiones Caribe, Andina, Pacífica, Orinoquia y Amazonía.
- Por pleamar en el mar Caribe y en el Océano Pacífico.

PRONÓSTICO CONDICIONES METEOROLÓGICAS ESPECIALES

ÁREA DEL VOLCÁN GALERAS

Para las horas de la mañana se estima tiempo seco. En la tarde y noche mayor nubosidad con precipitaciones entre ligeras y moderadas.

EL SERVICIO GEOLÓGICO COLOMBIANO reporta en nivel AMARILLO (III): CAMBIOS EN EL COMPORTAMIENTO DE LA ACTIVIDAD VOLCÁNICA. Lat: 155 Lon: -77.37

ELEVACIÓN (pies)	DIRECCIÓN	VELOCIDAD	
		NUDOS	Km/h
10,000	OESTE	5 - 10	9 - 18
18,000	NORESTE	0 - 5	0 - 9
24,000	ESTE	15 - 20	27 - 36
30,000	ESTE	20 - 25	36 - 45

ÁREA DEL VOLCÁN NEVADO DEL HUILA

Se estiman condiciones lluviosas a lo largo de la jornada, el cielo permanecerá entre parcial y mayormente cubierto

EL SERVICIO GEOLÓGICO COLOMBIANO reporta en nivel AMARILLO (III): CAMBIOS EN EL COMPORTAMIENTO DE LA ACTIVIDAD VOLCÁNICA. Lat: 2.92 Lon: -76.05

ELEVACIÓN (pies)	DIRECCIÓN	VELOCIDAD	
		NUDOS	Km/h
10,000	SUROESTE	5 - 10	9 - 18
18,000	SURESTE	0 - 5	0 - 9
24,000	ESTE	5 - 10	9 - 18
30,000	ESTE	10 - 15	18 - 27

ÁREA DEL VOLCÁN CERRO MACHÍN

En el área se espera abundante nubosidad con lluvias de carácter intermitente.

EL SERVICIO GEOLÓGICO COLOMBIANO reporta en nivel AMARILLO (III): CAMBIOS EN EL COMPORTAMIENTO DE LA ACTIVIDAD VOLCÁNICA. Lat: 4.80 Lon: -75.62

ELEVACIÓN (pies)	DIRECCIÓN	VELOCIDAD	
		NUDOS	Km/h
10,000	OESTE	0 - 5	0 - 9
18,000	NORTE	0 - 5	0 - 9
24,000	NORESTE	0 - 5	0 - 9
30,000	ESTE	10 - 15	18 - 27

ÁREA DEL VOLCÁN NEVADO DEL RUIZ

Se estiman condiciones lluviosas a lo largo de la jornada, el cielo permanecerá entre parcial y mayormente cubierto

EL SERVICIO GEOLÓGICO COLOMBIANO reporta en nivel AMARILLO (III): CAMBIOS EN EL COMPORTAMIENTO DE LA ACTIVIDAD VOLCÁNICA. Lat: 4.89 Lon: -75.32

ELEVACIÓN (pies)	DIRECCIÓN	VELOCIDAD	
		NUDOS	Km/h
10,000	NOROESTE	0 - 5	0 - 9
18,000	NORESTE	0 - 5	0 - 9
24,000	ESTE	5 - 10	9 - 18
30,000	SURESTE	10 - 15	18 - 27

ÁREA DEL COMPLEJO VOLCÁNICO CHILES-CERRO NEGRO DE MAYASQUER

En las horas de la mañana se prevé tiempo seco. Después del mediodía se incrementará la nubosidad con precipitaciones.

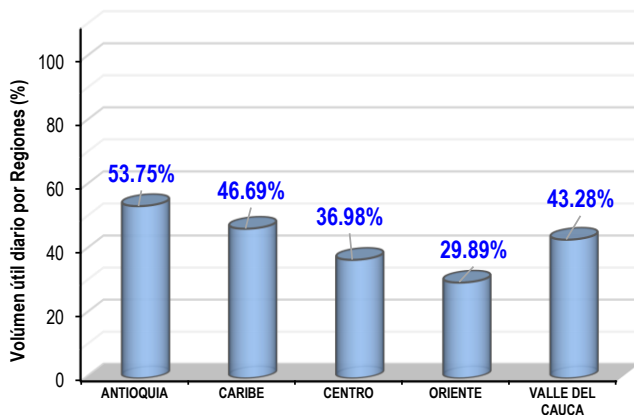
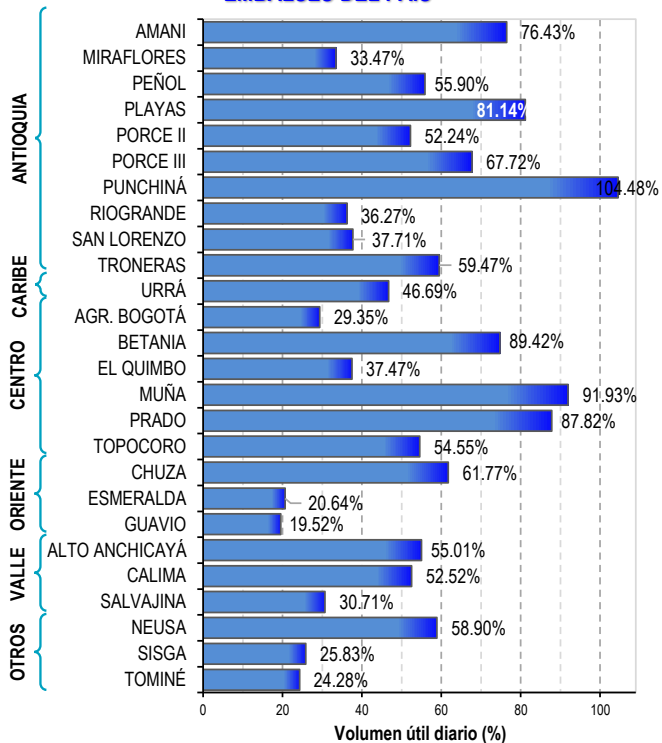
EL SERVICIO GEOLÓGICO COLOMBIANO reporta en nivel AMARILLO (III): CAMBIOS EN EL COMPORTAMIENTO DE LA ACTIVIDAD VOLCÁNICA. Lat: 0.81-Lon:77.93 Lat: 0.76 Lon: -77.95

ELEVACIÓN (pies)	DIRECCIÓN	VELOCIDAD	
		NUDOS	Km/h
10,000	OESTE	5 - 10	9 - 18
18,000	NORESTE	5 - 10	9 - 18
24,000	ESTE	15 - 20	27 - 36
30,000	ESTE	20 - 25	36 - 45

ESTADO DE LOS EMBALSES

A continuación se relaciona el volumen útil diario de los principales embalses del país (expresado en porcentaje), de acuerdo con la información reportada por XM S.A. E.S.P en la siguiente dirección electrónica: <http://ido.xm.com.co/ido/SitePages/hidrologia.aspx?q=reservas>

VOLUMEN ÚTIL DIARIO EN LOS PRINCIPALES EMBALSES DEL PAÍS



Para estar informado diariamente de lo que pasa con el **pronóstico del tiempo y las alertas.**

Síguenos en Twitter
@IDEAMColombia



PRECIPITACIONES

A continuación se relacionan los municipios donde en las últimas 24 horas se registraron precipitaciones iguales o superiores a 40.0 mm.

Se aclara que las precipitaciones indicadas en los municipios, realmente corresponden a aquellos puntos en los cuales el IDEAM tiene estaciones de monitoreo, pero no necesariamente quiere decir que el dato corresponda a las lluvias que se presentaron directamente sobre el área urbana en donde se concentra la mayor población. En ocasiones la estación sobre la cual se destaca el mayor valor de precipitación, a pesar de pertenecer al municipio, puede quedar alejada del centro poblado principal.

DEPARTAMENTO	MUNICIPIO
ANTIOQUIA	San Roque (48.0), Concepción (42.0).
BOYACA	Moniquirá (66.2), San Pablo de Borbur (46.2).
CALDAS	Manzanares (62.1).
CAUCA	El Tambo (57.4), Puracé (54).
CESAR	La Gloria (72.7), San Alberto (71.5), Manaure Balcón del Cesar (47.0).
CHOCO	Quibdó (56.6).
HUILA	Altamira (45.0), Tesalia (40.0).
NARIÑO	Taminango (62.1).
NORTE DE SANTANDER	Cúcuta (75.3), Cúcuta (71.5), Ábrego (44.0).
PUTUMAYO	Puerto Caicedo (60.0).
QUINDIO	Salento (45.0).
SANTANDER	Barrancabermeja (41.3), Sucre (40.3).
VICHADA	Cumaribo (48.0).

Para estar informado diariamente de lo que pasa con el **pronóstico del tiempo y las alertas.**

Síguenos en Twitter
@IDEAMColombia



TEMPERATURAS MÁXIMAS

A continuación se relacionan los municipios donde en las últimas 24 horas se registraron temperaturas iguales o superiores a 35.0 °C.

Se aclara que las temperaturas indicadas en los municipios, realmente corresponden a aquellos puntos en los cuales el IDEAM tiene estaciones de monitoreo, pero no necesariamente quiere decir que el dato corresponda a las temperaturas que se presentaron directamente sobre el casco urbano en donde se concentra la mayor población. En ocasiones la estación sobre la cual se destaca el mayor valor de temperatura, a pesar de pertenecer al municipio, puede quedar alejada del centro poblado principal.

DEPARTAMENTO	MUNICIPIO
BOLÍVAR	Zambrano (36.0), El Carmen De Bolívar (35.2).
CESAR	Valledupar (37.6) , Agustín Codazzi (36.2), Bosconia (35.6).
CÓRDOBA	Ayapel (35.8), San Bernardo Del Viento (35.4), Montería (35.0).
LA GUAJIRA	Urumita (35.6).



PRONÓSTICO METEOROLÓGICO

Jueves 05 y viernes 06 de abril de 2018



REGIÓN	PRONÓSTICO
<p>SABANA DE BOGOTÁ</p>	<p>JUEVES. La tarde capitalina, presentará cielo mayormente nublado en las diferentes sectores, con posibilidad de lluvias moderadas a fuertes. No se descarta actividad eléctrica en la zona occidental y noroccidental. En la Sabana se estiman lluvias, las más fuertes al oriente y sur del área. En horas de la noche, en Bogotá se prevé predominio de condiciones nubosas y lloviznas en el oriente y sur. Para la Sabana son probables lluvias ligeras al oriente y sur del sector.</p> <p>VIERNES. En la tarde, se prevé que prevalezca el cielo nublado con posibilidad de lluvias moderadas a fuertes en gran parte del área. En horas de la noche, se estima prevalezcan las condiciones nubosas y persistan las lluvias ligeras en las diferentes zonas. En la Sabana se estiman que las lluvias más intensas se presenten en horas de la tarde y noche al norte y oriente de la zona.</p>
<p>CARIBE</p>	<p>JUEVES. En horas de la tarde se estima cielo parcialmente nublado en gran parte de la región, excepto en sectores de Córdoba y Cesar, sur de Bolívar, Magdalena y la Guajira, así como en las inmediaciones de la Sierra Nevada de Santa Marta. Durante la noche se prevé cielo parcialmente nublado. Son probables lluvias en Cesar y sur de Magdalena; Lluvias de Variada intensidad en Bolívar y en las inmediaciones a la Sierra Nevada de Santa Marta y sur de Córdoba.</p> <p>VIERNES. El cielo permanecerá parcialmente nublado en la región; se estiman lluvias ligeras en sectores de Córdoba, Bolívar e inmediaciones de la Sierra Nevada de Santa Marta, probabilidad de lluvias de mayor intensidad al sur de Cesar especialmente, en horas de la tarde y de la noche.</p>
<p>ARCHIPIÉLAGO DE SAN ANDRÉS, PROVIDENCIA Y SANTA CATALINA</p>	<p>JUEVES. En la tarde se prevé predominio de tiempo seco, con escasa nubosidad. En horas nocturnas se estima predominio de tiempo seco con cielo entre ligero y parcialmente cubierto.</p> <p>VIERNES. La jornada permanecerá con predominio de tiempo seco bajo condiciones de poca nubosidad.</p>
<p>MAR CARIBE</p>	<p>JUEVES. En gran parte del área se estima cielo entre ligera y parcialmente cubierto con predominio de tiempo seco; no obstante, se estima mayor nubosidad en la zona oriental con posibilidad de lluvias ligeras y/o lloviznas esporádicas.</p> <p>VIERNES. Es previsto tiempo seco en gran parte de la zona marítima, excepto en cercanías al Golfo de Urabá y sectores del oriente; donde no se descartan lluvias ligeras y mayor nubosidad, a lo largo de la jornada.</p>
<p>ANDINA</p>	<p>JUEVES. Durante la tarde el cielo permanecerá mayormente nublado; se prevé que las lluvias se presenten con mayor intensidad en sectores de Antioquia, Santanderes, centro y oriente de Cundinamarca, Boyacá, eje cafetero, occidente de Tolima y Huila. Alta probabilidad de tormentas eléctricas en momentos de lluvia intensa. Durante las horas de la noche, se prevé cielo mayormente nublado; probabilidad de lluvias de intensidad moderada en los Santanderes, sectores de Antioquia, eje cafetero, Boyacá y noroccidente y sur de Cundinamarca. Precipitaciones de menor intensidad en Huila y Tolima. Alta probabilidad de tormentas eléctricas en momentos de lluvia intensa.</p> <p>VIERNES. En el transcurso del día se prevé cielo entre parcial y mayormente nublado. En horas de la mañana se estiman lluvias ligeras al norte y centro de la región, especialmente en los Santanderes, Cundinamarca y Boyacá. En horas de la tarde y noche se estima persistencia en las precipitaciones en las zonas mencionadas y en Antioquia, lluvias de menor intensidad en el eje cafetero, y sectores de Tolima y Huila.</p>

Planeando tu día? Descarga YA y conoce...



Consúltalo a diario y únete a la Cultura del Pronóstico del IDEAM

Disponible para  

PRONÓSTICO METEOROLÓGICO

Jueves 05 y viernes 06 de abril de 2018



REGIÓN	PRONÓSTICO
INSULAR PACÍFICO	<p>JUEVES. Durante el día prevalecerá cielo entre parcial y mayormente nublado. En Malpelo en horas de la mañana y tarde se estiman lloviznas y/o lluvias ligeras, en la noche predominio de tiempo seco.</p> <p>VIERNES. Cielo entre parcial y mayormente cubierto, con lloviznas intermitentes en Gorgona. Para Malpelo se prevé predominio de tiempo seco a lo largo de la jornada.</p>
PACÍFICO	<p>JUEVES. En la tarde se prevé cielo mayormente nublado. Se estima aumento de las precipitaciones en Chocó, oriente de Valle del Cauca, sur de Cauca y occidente y norte de Nariño. Actividad eléctrica en momentos de lluvia intensa. Para las horas de la noche las lluvias se concentrarán al suroriente de Chocó, norte de Valle del Cauca, sur de Cauca, centro y sur de Nariño. Alta probabilidad de tormentas eléctricas en momentos de lluvia intensa.</p> <p>VIERNES. Cielo parcial a mayormente nublado con lluvias, especialmente en la mañana y tarde, en sectores dispersos de Chocó y Valle del Cauca, sur y occidente de Cauca, y norte y oriente de Nariño.</p>
OCÉANO PACÍFICO	<p>JUEVES. Durante la jornada se espera cielo mayormente nublado; lluvias de baja intensidad en cercanías al litoral, especialmente al centro y sur de la región.</p> <p>VIERNES. Durante la jornada se espera abundante nubosidad; se prevén precipitaciones moderadas en cercanías a la costa central y sur.</p>
ORINOQUIA	<p>JUEVES. Durante la tarde se espera cielo entre parcial a mayormente nublado. Lluvias de variada intensidad en el occidente de Meta, Casanare, Arauca y oriente de Vichada, donde son probables tormentas eléctricas. En la noche se prevé disminución de la nubosidad; sin embargo, persistirán algunas precipitaciones en el occidente de Meta, Casanare y Arauca; lluvias ligeras y dispersas en Vichada.</p> <p>VIERNES. Se prevé cielo parcialmente cubierto; lluvias en sectores de Meta y Vichada, sur y oriente de Casanare y oriente de Arauca.</p>
AMAZONIA	<p>JUEVES. Para las horas de la tarde se presentará el cielo entre mayormente nublado a cubierto. Lluvias con probabilidad de tormentas eléctricas en Guainía, sectores de Guaviare, Vaupés, Amazonas y oriente de Caquetá y Putumayo. Durante la noche se espera cielo parcialmente nublado. Persistencia de lluvias en sectores del norte de Amazonas, Vaupés, Guaviare y sur de Guainía. Lloviznas o lluvias ligeras en sectores del piedemonte de Caquetá y Putumayo.</p> <p>VIERNES. Durante la jornada se espera cielo parcial a mayormente nublado. Las lluvias más intensas se presentarán en sectores de Amazonas, Vaupés, Guainía y occidente de Guaviare.</p>

Planeando tu día?
Descarga YA y conoce...



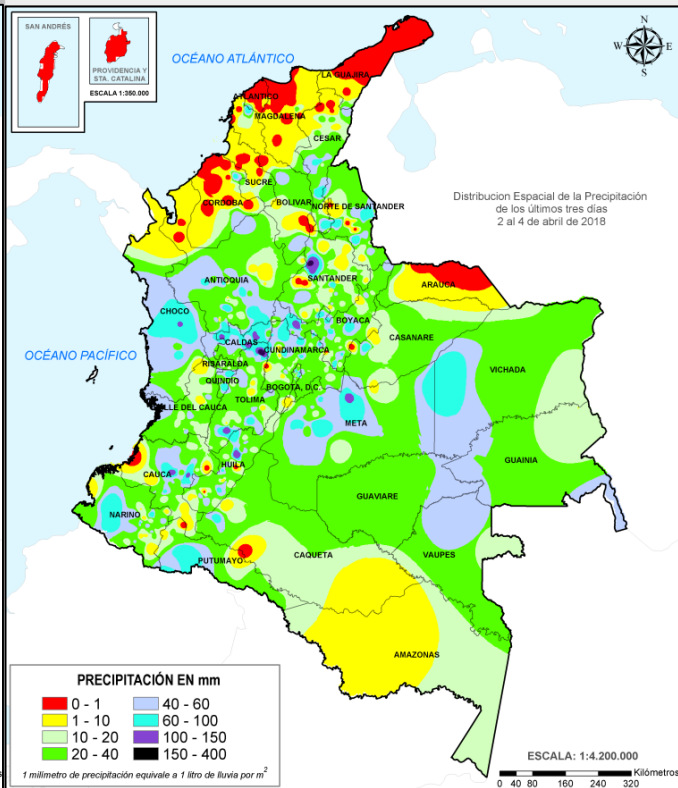
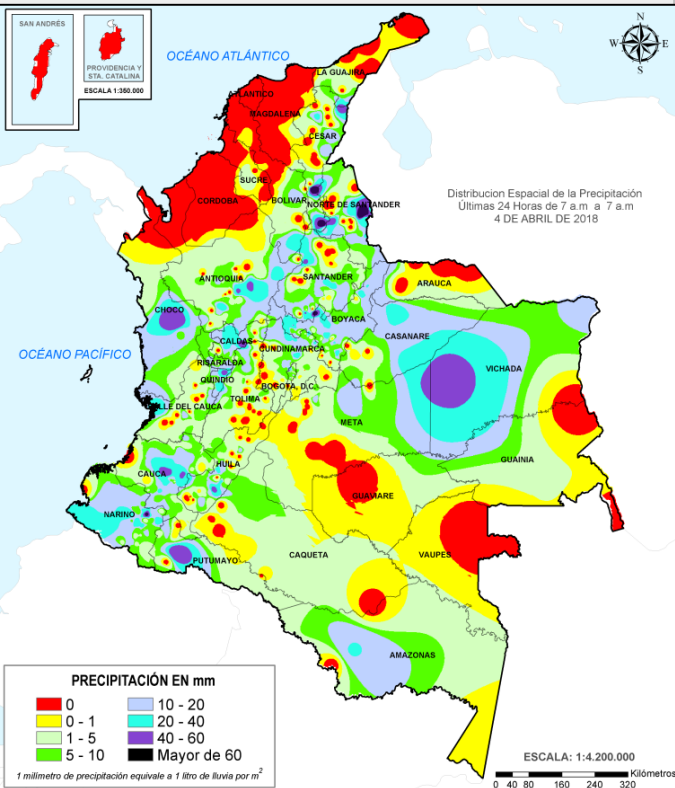
Consúltalo a diario y únete a la Cultura del Pronóstico del IDEAM

Disponible para  

MAPAS DE PRECIPITACIÓN

Precipitación diaria: desde las 7:00 a. m. del día miércoles 04 de abril hasta las 7:00 a. m. del día jueves 05 de abril de 2018.

Precipitación de los últimos 3 días: desde las 7:00 a. m. del día lunes 02 de abril hasta las 7:00 a. m. del día jueves 05 de abril de 2018.



ALERTAS VIGENTES E INFORMACIÓN ADICIONAL

Para mayor información sobre el pronóstico del estado del tiempo, informes técnicos diarios, comunicados especiales, mapas diarios de temperaturas máximas y mínimas e información diaria de precipitación se sugiere consultar los siguientes enlaces:

- [MAPA DIARIO DE TEMPERATURA MÁXIMA.](#)
- [MAPA DIARIO DE TEMPERATURA MÍNIMA.](#)
- [INFORMACIÓN DIARIA DE PRECIPITACIÓN Y TEMPERATURA DE LOS PRINCIPALES AEROPUERTOS DEL PAÍS.](#)
- [MOSAICO MAPAS DE PRECIPITACIÓN DIARIA EN MILÍMETROS.](#)

ALERTAS POR NIVELES DE LOS RÍOS

REGIÓN ANDINA

SITIOS PARA LOS CUALES SE GENERA LA ALERTA

PROBABILIDAD DE INCREMENTOS EN LOS NIVELES DE LA CUENCA DEL RÍO LEBRIJA.

Se mantiene esta alerta para el río Lebrija y sus afluentes debido a las lluvias presentadas en la zona, especialmente en los ríos Tona, Surata, Frio, De Oro, lo cual podría suceder nuevamente por las precipitaciones que se pronostican para las próximas horas. El IDEAM recomienda a los comités de Gestión del Riesgo, tanto locales como regionales, así como a la comunidad en general asentada en las márgenes de los ríos de la cuenca del Lebrija, estar muy atentos ante posibles afectaciones por desbordamientos e inundaciones en sectores rurales y urbanos. Esta alerta incluye municipios del sur del Cesar, en donde se han registrado precipitaciones fuertes en las últimas horas.

PROBABILIDAD DE CRECIENTES SÚBITAS EN EL RÍO SALADO Y OTROS DIRECTOS AL CAUCA.

Se mantiene este nivel de alerta dado que se prevé una creciente súbita en el río Salado y otros directos al Cauca, producto de las fuertes lluvias registradas en la cuenca aportante, durante las últimas horas. El IDEAM recomienda estar atentos a los niveles de este río y sus afluentes, ante posibles desbordamientos e inundaciones en sectores rurales.

PROBABILIDAD DE CRECIENTES SÚBITAS EN LOS AFLUENTES AL RÍO LA VIEJA EN LA CUENCA ALTA.

Se mantiene la alerta dado que se prevén crecientes súbitas en los afluentes al río La Vieja en la parte alta, producto de las fuertes lluvias con tormentas eléctricas registradas en las últimas horas. El IDEAM recomienda a las autoridades de Gestión del Riesgo y a la población en general estar atentos a los niveles de estos ríos ante posibles desbordamientos e inundaciones en sectores rurales y urbanos.

INCREMENTO CON VALORES ALTOS CUENCA BAJA DEL RÍO CARARE.

Se mantiene el nivel de alerta para la cuenca baja del río Carare, debido a las lluvias continuas de los últimos días sobre la mayor parte de la cuenca, generado un incremento importante en el nivel de la parte baja, la cual es monitoreada en las estaciones de Puerto Araujo y Finca Barredero en el departamento de Santander. El IDEAM recomienda a la población ribereña asentada a lo largo de la cuenca baja, especialmente en los municipios de Cimitarra y Puerto Parra, mantener atento seguimiento al comportamiento de los niveles y tomar las medidas preventivas necesarias ante el incremento que se está registrando en el nivel del río y sus afluentes dentro de los que se destaca el Minero en la cuenca alta.

PROBABILIDAD DE INCREMENTOS EN LOS NIVELES DE LOS RÍOS DE SANTANDER.

Se mantiene esta alerta dadas las fuertes lluvias en amplios sectores del departamento de Santander, las cuales podrían generar nuevos incrementos súbitos para los aportantes a las cuencas de los ríos Fonce, Suárez, Sogamoso, Chicamocha y Opón. El IDEAM recomienda a la población ribereña mantener atento seguimiento al comportamiento de los niveles de estos ríos. Se resalta la creciente súbita que se registro en la quebrada La Hoda, afluente de la cuenca baja del río Suárez, a la altura del municipio Galán en Santander. Esta alerta se extiende para los municipios del norte del departamento de Cundinamarca en la cuenca alta del río Suarez y de sus aportantes.

ALERTA ROJA

ALERTAS POR NIVELES DE LOS RÍOS

REGIÓN ANDINA

SITIOS PARA LOS CUALES SE GENERA LA ALERTA

PROBABILIDAD DE CRECIENTES SÚBITAS EN LOS NIVELES DE LOS RÍOS GUACHAL, DESBARATADO Y PALO.

Se mantiene esta alerta, ya que se han registrado lluvias importantes, en las últimas horas, sobre las cuencas de los ríos Guachal, Bolo, Fraile, Parraga, Desbaratado (todos en el Valle del Cauca) y río Palo (en el Cauca). Lo anterior, aumenta la probabilidad de crecientes súbitas en estos ríos y sus afluentes, teniendo en cuenta que las cuencas están saturadas por las lluvias antecedentes. El IDEAM recomienda a las autoridades de Gestión del Riesgo y a la población en general asentada en las riberas de estos ríos y quebradas, estén atentos al comportamiento de los niveles y tomen las acciones necesarias ante posibles crecientes súbitas.

CRECIENTES SÚBITAS EN LOS RÍOS DE LA CUENCA DEL RÍO SUMAPÁZ.

En las últimas horas se incrementaron los niveles del río Sumapáz a la altura del municipio de Cabrera, dadas las lluvias fuertes acompañadas de actividad eléctrica. Además, aguas abajo ya se reporta niveles por encima del umbral de la alerta roja, a la altura de la estación La Playa (Pandi). El IDEAM recomienda a las autoridades de Gestión del Riesgo Local y Regional, y a la población ribereña en general estar atentos ante posibles afectaciones por desbordamientos e inundaciones de estos ríos y sus afluentes.

INCREMENTO DE NIVELES CON VALORES ALTOS CUENCA BAJA DEL RÍO BOGOTÁ.

Se mantiene este nivel de alerta, como consecuencia de las lluvias fuertes de carácter persistente que se han presentado sobre sectores de la cuenca media y baja del Bogotá, el nivel del cauce principal ya se encuentra con valores altos. El IDEAM hace un llamado de atención a autoridades locales y regionales de gestión del riesgo y a la población ribereña en general tomar las medidas preventivas pertinentes ante los impactos que dicho incremento pueda estar ocasionando, especialmente los sectores ribereños más bajos de los municipios de Girardot y Tocaima en Cundinamarca.

PROBABILIDAD DE INCREMENTOS EN LOS NIVELES DE LOS RÍOS DE BOYACÁ.

Los niveles de los principales ríos y sus afluentes al occidente del departamento de Boyacá, como el Chicamocha y Suárez afluentes al río Sogamoso, han aumentado su caudal en los últimos días por las lluvias de variada intensidad que se han registrado en amplios sectores del departamento. Se destaca que los niveles del río Chicamocha a la altura del municipio de Nobsa, el cual se mantiene con niveles altos y con tendencia ascendente. Por lo anterior el IDEAM recomienda a los pobladores ribereños y a las autoridades locales mantenerse atentos a los niveles de estos cauces superficiales y sus afluentes, dado que el pronóstico meteorológico nos indica que las lluvias continuaran para los próximos días.

**ALERTA
ROJA**

ALERTAS POR NIVELES DE LOS RÍOS

REGIÓN ANDINA

SITIOS PARA LOS CUALES SE GENERA LA ALERTA

ALERTA ROJA

PROBABILIDAD DE INCREMENTOS SÚBITOS EN LA CUENCA DEL RÍO NEGRO (CUNDINAMARCA).

Se mantiene el nivel de esta alerta, ya que se han observados precipitaciones, entre moderadas a fuertes, en esta zona, generando posibles incrementos de niveles en el río Negro y sus afluentes. De acuerdo con los modelos de pronóstico del estado del tiempo, se muestra probabilidad de lluvias sobre la cuenca, por lo cual el IDEAM recomienda a las autoridades de gestión del riesgo, locales y regionales, así como a la comunidad asentada cerca a los cauces, estar atentos al seguimiento y comportamiento tanto del cauce principal como de sus aportantes.

REGIÓN CARIBE

SITIOS PARA LOS CUALES SE GENERA LA ALERTA

ALERTA ROJA

PROBABILIDAD DE CRECIENTES SÚBITAS EN LOS RÍOS PAMPLONITA Y ZULIA.

Se mantiene este nivel de alerta dado que se prevén crecientes súbitas en los ríos Pamplonita y Zulia, producto de las fuertes lluvias con tormentas eléctricas registradas en las cuencas aportantes, en las últimas horas. El IDEAM recomienda a las autoridades de Gestión del Riesgo y a la población en general estar atentos a los niveles de estos ríos ante posibles desbordamientos e inundaciones en sectores rurales y urbanos.

REGIÓN ORINOQUIA

SITIOS PARA LOS CUALES SE GENERA LA ALERTA

ALERTA ROJA

INCREMENTOS DE NIVELES EN LOS APORTANTES CUENCA ALTA RÍO DEL META.

Se mantiene esta alerta, debido a las lluvias fuertes de las últimas horas acompañadas de actividad eléctrica, lo cual incrementaron significativamente los caudales de los ríos Cravo Sur, Negro, Metica (Guamal - Humadea), Guatiquía, Guayuriba, Humea, Guavio, Tua y Upía entre otros directos a la cuenca alta del río Meta. El IDEAM recomienda a los pobladores ribereños de la cuenca alta del río Meta y sus afluentes, y autoridades locales y regionales de gestión del riesgo tomen las medidas preventivas necesarias ante la alta probabilidad de ocurrencia de una creciente súbita que se pueda presentar.

ALERTAS POR NIVELES DE LOS RÍOS

REGIÓN ANDINA

SITIOS PARA LOS CUALES SE GENERA LA ALERTA

PROBABILIDAD DE CRECIENTES SÚBITAS PARA LOS RÍOS APORTANTES AL RÍO CAUCA EN SECTORES DEL EJE CAFETERO

Se mantiene este nivel de alerta, por probabilidad de crecientes súbitas en las quebradas y ríos aportantes a la cuenca del río Cauca, ubicados en sectores del eje cafetero, debido al incremento de las precipitaciones con presencia de actividad eléctrica. Además, teniendo en cuenta la precipitación antecedente en los departamentos de Caldas y Risaralda, las cuencas pueden estar saturadas. Especial atención para los ríos Frío, Tapias, Risaralda, Arma, Otún, y especialmente en el río Chinchiná.

PROBABILIDAD DE INCREMENTOS EN LOS NIVELES DE LOS RÍOS DEL DEPARTAMENTO DE HUILA

Se mantiene este nivel de alerta dado que los modelos de pronóstico del estado del tiempo prevén que durante los próximos días persistirán las lluvias sobre sectores del departamento del Huila, las cuales podrían generar nuevos incrementos súbitos con valores altos en los ríos aportantes al Magdalena, ubicados en este sector. Por tanto, el IDEAM recomienda a los pobladores ribereños de afluentes como el Timaná, Suaza, Yaguará, Íquira y Paéz, Ceibas, entre otros, y a gestión del riesgo estar atentos al nivel de estos ríos y afluentes.

INCREMENTO CON VALORES ALTOS DE NIVELES EN EL CAUCE PRINCIPAL DE LA CUENCA MEDIA RÍOS MAGDALENA Y CAUCA

El IDEAM hace un llamado de atención especial a las autoridades locales y regionales de gestión del riesgo y a la población ribereña asentada a lo largo de los cauces principales de los ríos Magdalena y Cauca en sectores de las cuencas medias, destacándose los municipios de Barrancabermeja-Santander, Puerto Wilches-Santander y San Pablo-Bolívar para el Magdalena y, Yotoco-Valle del Cauca y Venecia-Antioquía, ya que el nivel del río Magdalena y Cauca se encuentra alto en dichos sectores. Especial atención a la altura de las estaciones Puerto Inmarco, Puerto Berrío, Barrancabermeja, San Pablo y Sitio Nuevo (todas sobre el río Magdalena), cuyos niveles están altos y presentan una tendencia al ascenso. El mismo comportamiento presentan las estaciones Bolombolo y Mediacanoa (sobre el río Cauca).

ALERTA NARANJA

ALERTAS POR NIVELES DE LOS RÍOS

REGIÓN ANDINA

SITIOS PARA LOS CUALES SE GENERA LA ALERTA

PROBABILIDAD DE CRECIENTES SÚBITAS EN LOS RÍOS DE MONTAÑA DEL DEPARTAMENTO DE ANTIOQUIA

Se mantiene el nivel de esta alerta, ya que la intensidad de las lluvias se ha reducido en las últimas horas. Se debe tener en cuenta que las lluvias que se han venido presentado durante los últimos días sobre sectores del departamento de Antioquia, podrían generar incrementos súbitos importantes en los niveles de los ríos y quebradas. Además, los modelos de pronóstico muestran probabilidad de persistencia de lluvias para esta zona. Por lo anterior, el IDEAM recomienda a la población ribereña, en general, mantener atento seguimiento al comportamiento de los niveles destacándose quebradas como La Loca, La Liboriana y los ríos Taraza, Nechí, Porce, Cimitarra, San Bartolomé y San Juan.

PROBABILIDAD DE CRECIENTE SÚBITA EN LOS RÍOS NARE, LA MIEL Y GUARINÓ

Se mantiene el nivel de esta alerta dado que se han observado una reducción en las precipitaciones, en las últimas horas. Cabe aclarar que las lluvias que se han presentado durante los últimos días en la cuenca de los ríos Nare (en la parte sur de la cuenca), la Miel, Guarinó y otros directos al Magdalena, han generado incrementos importantes en los niveles de estos ríos. Además, se destaca que los modelos de pronóstico del estado del tiempo muestran una gran probabilidad de persistencia de las fuertes lluvias sobre sectores de estas cuencas para los próximos días, las cuales pueden generar nuevos incrementos con valores altos para estos ríos y sus afluentes. El IDEAM recomienda a la población de los municipios de Nariño (Antioquia) y Manzanares, Pensilvania, Marulanda, Marquetalia y Samaná, entre otros centros poblados ribereños del oriente del departamento de Caldas, mantenerse atentos al incremento súbito de los caudales de estos cauces y sus afluentes. También especial atención en los municipios y corregimientos ubicados en el sector sur de la cuenca del río Nare, como San Francisco (Aquitania), Cocorná, San Luis, entre otros (todos en Antioquia).

PROBABILIDAD DE CRECIENTES SÚBITAS EN LOS NIVELES DE LOS RÍOS DE ALTA MONTAÑA DEL CAUCA Y VALLE DEL CAUCA APORTANTES A LA CUENCA DEL RÍO CAUCA

Se mantiene la alerta, ya que persisten las precipitaciones en los departamentos de Cauca y Valle del Cauca, los niveles de los ríos continúan presentado fluctuaciones entre ligeras y moderadas. Debido a la saturación de las cuencas por lluvias antecedentes, se podrían generar crecientes súbitas en los ríos Cerrito, Amaime, Vijes, Yumbo, Cali, Pance, Lili, Meléndez y Cañaveralejo (todos en el Valle del Cauca), e igualmente en los ríos Piendamó, Palacé, Quinamayo y directos al Cauca (todos en el Cauca). El IDEAM recomienda a las autoridades de Gestión del Riesgo y a la población en general asentada en las riberas de estos ríos y quebradas, estén atentos al comportamiento de los niveles y tomen las acciones necesarias ante posibles crecientes súbitas.

**ALERTA
NARANJA**

ALERTAS POR NIVELES DE LOS RÍOS

REGIÓN ANDINA

SITIOS PARA LOS CUALES SE GENERA LA ALERTA

**ALERTA
 NARANJA**

PROBABILIDAD DE INCREMENTOS EN LOS NIVELES DE LOS RÍOS DEL NORTE Y ORIENTE DEL DEPARTAMENTO DEL TOLIMA

Se mantiene esta alerta dado que los modelos de pronóstico del estado del tiempo prevén una persistencia de lluvias sobre el sector norte del departamento del Tolima, las cuales pueden generar nuevos incrementos con valores altos para los aportantes al Magdalena de este sector. El IDEAM recomienda a pobladores ribereños y autoridades locales estar atentos al comportamiento de los niveles de los ríos **Gualí, Prado, Sucio, Opía, Coello, Totaré, Luisa, Cucuana, Tetuán, Ortega, Lagunilla** y otros Directos al Magdalena, y especialmente del río **Recio**.

PROBABILIDAD DE INCREMENTOS EN LOS NIVELES DEL RÍO SECO Y OTROS DIRECTOS AL MAGDALENA

Se mantiene la alerta, ya que persisten las precipitaciones sobre la cuenca del río Seco, se mantiene este nivel de alerta ante la probabilidad de nuevos incrementos súbitos. El IDEAM recomienda estar atentos a los niveles de este río y de otros directos al Magdalena en sectores del departamento de Cundinamarca.

REGIÓN PACÍFICO

SITIOS PARA LOS CUALES SE GENERA LA ALERTA

**ALERTA
 NARANJA**

INCREMENTOS RÍOS APORTANTES AL PATÍA Y OTROS QUE DRENAN HACIA EL PACÍFICO DEL DEPARTAMENTO DE NARIÑO

Se mantiene esta alerta por probabilidad de incrementos con valores altos para los niveles de los ríos del departamento de Nariño, dentro de los que se destacan los aportantes a la cuenca del Patía como el Telembí, Mayo, Alto Patía, Manguí, Gaitara y Juanambú, los ríos Iscuandé, Tapaje y Tola. El IDEAM recomienda especial atención de los niveles de estos ríos y afluentes dado que los modelos de pronóstico del estado del tiempo muestran probabilidad de lluvias intensas sobre la mayor parte del departamento. Especial recomendación al municipio de Ipiales por inundaciones producto de las fuertes lluvias y en el municipio de Magüí-Payan, por creciente súbita del río Magüí.

PROBABILIDAD DE CRECIENTES SÚBITAS EN LA CUENCA DEL RÍO SAN JUAN DE ATRATO

Se mantiene el nivel de esta alerta dado que se prevén lluvias fuertes durante los próximos días sobre la cuenca, las cuales podrían generar incrementos súbitos con valores altos para los ríos San Juan y sus afluentes, Tamaná, Sipí, Cajón y Capoma entre otros. Por tanto, el IDEAM recomienda a la población ribereña y autoridades locales y regionales de gestión del riesgo mantener atento seguimiento al comportamiento de los niveles de estos ríos y tomar las medidas preventivas necesarias ante los impactos que dichos incrementos puedan ocasionar.

ALERTAS POR NIVELES DE LOS RÍOS

REGIÓN PACÍFICO

SITIOS PARA LOS CUALES SE GENERA LA ALERTA

SE PREVÉ ASCENSO SIGNIFICATIVO EN LOS NIVELES DE LOS RÍOS DEL LITORAL DEL VALLE DEL CAUCA Y CAUCA.

Se mantiene esta alerta dada la probabilidad de incrementos significativos para los ríos en las zonas del litoral de los departamentos del Valle de Cauca y Cauca, ya que los modelos de pronóstico del estado del tiempo prevén lluvias significativas para los próximos días sobre dichos sectores, destacándose los ríos Guapí, Dagua, Cajambre, Raposo, Naya, Micay y sus afluentes, el río Joli, Saija y Timbiquí. Por tal razón, se recomienda a la población ribereña estar atentos al comportamiento de los niveles de estos ríos y sus principales afluentes. Se recomienda especial atención al río Joli afluente del río Micay, dado que presente una creciente súbita.

ALERTA NARANJA

PROBABLE INCREMENTO CON VALORES ALTOS RÍO MIRA.

Se mantiene este nivel de alerta para el río Mira dado que el nivel se mantiene alto. El IDEAM hace un llamado de atención especial a las autoridades locales y regionales de gestión de riesgo y a la población ribereña ubicada a lo largo del cauce principal del Mira para que tomen las medidas preventivas necesarias ante los impactos que puedan estar ocasionando los niveles actuales.

CRECIENTES SÚBITAS EN LOS RÍOS BAUDÓ Y DIRECTOS AL OCEANO PACÍFICO.

Las precipitaciones en las últimas 24 horas han disminuido en amplios sectores del departamento del Chocó, por lo que se espera que los niveles del río Baudó y sus afluentes se encuentren estables. Sin embargo, se resalta que las lluvias antecedentes han saturado los suelos de estas cuencas por lo que se debe continuar atentos a las precipitaciones de variada intensidad que se puedan presentar en la zona, ya que estas podrían aumentar significativamente los caudales de estos ríos directos al Océano Pacífico.

REGIÓN CARIBE

SITIOS PARA LOS CUALES SE GENERA LA ALERTA

INCREMENTO EN LOS NIVELES DE OTROS RÍOS DE LA VERTIENTE DEL CATATUMBO

Se mantiene este nivel de alerta dado que durante los últimos días se han registrado lluvias sobre sectores del departamento de Norte de Santander, las cuales podría generar incrementos significativos en ríos de la vertiente del Catatumbo tales como el Sardinata, Tarra, Nuevo Presidente, Tibú, Socuavo del Norte, sector de tres Bocas y bajo Catatumbo. Se resalta que los niveles en la cuenca baja del río Catatumbo a la altura del municipio de Tarra se han incrementado en las últimas horas. El IDEAM mantiene la recomendación tanto a la población en general como a autoridades locales y regionales de gestión del riesgo, continuar atentos al comportamiento de los niveles de estos ríos y sus principales afluentes.

ALERTA NARANJA

ALERTAS POR NIVELES DE LOS RÍOS

REGIÓN CARIBE

SITIOS PARA LOS CUALES SE GENERA LA ALERTA

ALERTA NARANJA

PROBABILIDAD DE NIVELES ALTOS A LO LARGO DE TODA LA CUENCA DEL RÍO ATRATO

Se mantiene la alerta naranja ya que el río Atrato (en especial aguas arriba de Quibdó) presenta niveles altos, de acuerdo con los registros de la estación Quibdó. Dado que los modelos de pronóstico del estado del tiempo prevén lluvias fuertes para los próximos dos días, se recomienda a la población ribereña estar atentos al comportamiento de los niveles, en especial para los ríos Andágueda, Quito, Bojayá, Napipí, Salaquí, Murindó, Murri y Río Sucio. Este posible incremento de niveles puede ocasionar tránsitos de ondas de crecida en el cauce principal del Atrato hacia aguas abajo con niveles altos y cercanos a las cotas de afectación desde el sector de Vigía del Fuerte (Antioquia) hacia aguas abajo. Por tanto, el IDEAM hace un llamado de atención especial tanto a las autoridades locales y regionales de gestión del riesgo como a la población ribereña de los municipios de Medio Atrato, Beté, Bojayá, Carmen del Darién (Curbaradó), Riosucio (Domingodó) y Vigía del Fuerte (Antioquia) para que mantengan un atento seguimiento al nivel y tomen las medidas preventivas necesarias ante los impactos que dicho incremento pueda ocasionar ya que no se descarta la posibilidad de inundaciones.

REGIÓN ORINOQUIA

SITIOS PARA LOS CUALES SE GENERA LA ALERTA

ALERTA NARANJA

NIVELES ALTOS RÍOS APORTANTES CUENCA ARAUCA E INCREMENTO CON VALORES ALTOS CAUCE PRINCIPAL DEL ARAUCA

Se mantiene esta alerta por niveles altos tanto para el cauce principal del río Arauca como en los ríos aportantes ubicados especialmente en el sector occidental del departamento de Arauca, dentro de los que se destacan los ríos Banadía, Cusay y sus afluentes. La condición actual del nivel del río Arauca, monitoreado en la estación El Alcaraván municipio de Arauquita, es de niveles altos. El IDEAM hace un llamado de atención especial tanto a autoridades locales y regionales de gestión de riesgo y a pobladores ribereños de los municipios de Tame, Saravena, Arauquita y Arauca, para que tomen las medidas preventivas necesarias ante los impactos que pueda ocasionar el incremento de los niveles, dado que es muy probable que se alcancen cotas críticas de afectación de los sectores ribereños más bajos en dichos municipios.

ALERTAS POR NIVELES DE LOS RÍOS

REGIÓN ORINOQUIA

SITIOS PARA LOS CUALES SE GENERA LA ALERTA

ALERTA NARANJA

INCREMENTOS SÚBITOS EN LOS AFLUENTES QUE DESEMBOCAN AL RÍO GUAVIARE.

Se mantiene el nivel de alerta, ya que, como consecuencia de las fuertes lluvias ocurridas durante los últimos días, se están reportando incrementos sobre aportantes a la cuenca del río al Guaviare, ubicados en el piedemonte dentro de los que se destacan los ríos Ariari, Güejar y Losada, entre otros. Se adicionan las cuencas de la parte media y alta del río Guaviare, por las fuertes precipitaciones que se registraron en las últimas horas. El IDEAM mantiene la recomendación para que pobladores en general de estos sectores y autoridades locales y regionales de gestión del riesgo tomen las medidas preventivas necesarias ante los impactos que dichos incrementos puedan ocasionar.

INCREMENTOS SÚBITOS OTROS APORTANTES CUENCA DEL RÍO META E INCREMENTO CAUCE PRINCIPAL DEL META.

Se mantiene el nivel de alerta, dado que, como consecuencia de las lluvias fuertes ocurridas durante los últimos días en el centro y oriente del departamento del Meta, se están reportando incrementos sobre aportantes a la cuenca del río Meta como los ríos Cusiana, Yucao, Téa, Tunjita, Manacacias, Caño Cumaral, Melúa, entre otros. El IDEAM mantiene la recomendación para que pobladores, en general de estos sectores y de todo el cauce del Meta, y autoridades locales y regionales de gestión del riesgo tomen las medidas preventivas necesarias ante los impactos que dichos incrementos puedan ocasionar.

REGIÓN AMAZONIA

SITIOS PARA LOS CUALES SE GENERA LA ALERTA

ALERTA NARANJA

PROBABILIDAD POR INCREMENTOS SÚBITOS EN LA CUENCA DEL RÍO CAGUÁN.

Se mantiene esta alerta, ya que en las últimas horas continúan presentándose lluvias fuertes, sobre la cuenca del río Caguán. El IDEAM recomienda a los pobladores en general de estos sectores y autoridades locales y regionales de gestión del riesgo tomen las medidas preventivas necesarias ante los impactos que dichos incrementos puedan ocasionar, especialmente en los ríos Guayas y la parte alta del Caguán, así como sus afluentes.

PROBABILIDAD DE CRECIENTES SÚBITAS EN LA CUENCA ALTA DEL RÍO CAQUETÁ.

Se mantiene este nivel de alerta dado que se prevé se mantengan las lluvias durante los próximos días sobre sectores del piedemonte del Amazonas, las cuales podrían generar nuevos incrementos súbitos en los aportantes de la cuenca alta del río Caquetá, entre los cuales se destacan los ríos Pescado y Ortegaza con sus afluentes como el Hacha y Caraño. El IDEAM recomienda a la población ribereña y a las autoridades locales y regionales mantener atento seguimiento al comportamiento de los niveles de estos ríos.

ALERTAS POR NIVELES DE LOS RÍOS

REGIÓN ANDINA

SITIOS PARA LOS CUALES SE GENERA LA ALERTA

ALERTA AMARILLA

CRECIENTES SÚBITAS EN LOS NIVELES DE LOS RÍOS DE LA CUENCA DEL RÍO SALDAÑA.

Se mantiene este nivel de alerta, ya que los modelos de pronóstico del estado del tiempo muestran probabilidad de lluvias entre moderadas a intensas para las próximas horas, sobre sectores de la cuenca del río Saldaña, las cuales podrían generar incrementos súbitos con valores altos para los aportantes a la cuenca.

INCREMENTOS SÚBITOS CON VALORES ALTOS EN APORTANTES A LA CUENCA MEDIA DEL RÍO BOGOTÁ.

Se mantiene el nivel de esta alerta ya que en las últimas horas se ha registrado una disminución en las lluvias sobre inmediaciones del distrito capital, pero las precipitaciones de intensidad alta que han ocurrido en los últimos días, podrían generar incrementos súbitos en aportantes a la cuenca media del río Bogotá. El IDEAM hace un llamado de atención especial para que autoridades locales de gestión del riesgo y población del distrito capital tomen las medidas preventivas necesarias ante los incrementos que se puedan generar en las fuentes que atraviesan la ciudad y que hacen parte de las subcuencas de los ríos Salitre-Juan Amarillo, Fucha y Tunjuelo, entre ellas el río Arzobispo, quebrada La Vieja, quebrada Los Molinos, río San Cristóbal.

REGIÓN CARIBE

SITIOS PARA LOS CUALES SE GENERA LA ALERTA

ALERTA AMARILLA

CRECIENTES SÚBITAS EN RÍOS APORTANTES A LA CUENCA DEL CESAR.

Se mantiene este nivel de alerta dado que los modelos de pronóstico del estado del tiempo prevén lluvias entre moderadas a fuertes sobre aportantes a la cuenca del río Cesar las cuales podrían generar incrementos súbitos significativos en el Ariguani y Guatapurí. El IDEAM recomienda a la población ribereña asentada a lo largo de estos ríos, al igual que en el cauce principal del Cesar, mantener continuo seguimiento al comportamiento de los niveles y tomar las medidas necesarias ante los impactos que estos puedan ocasionar.

PROBABILIDAD DE INCREMENTOS SÚBITOS EN LOS RÍOS DIRECTOS AL MAGDALENA EN EL DEPARTAMENTO DE BOLÍVAR.

Se mantiene esta alerta dadas las precipitaciones de variada intensidad que se registraron en el centro del departamento de Bolívar en las últimas horas. Por lo que se prevé crecientes súbitas en los niveles de los ríos afluentes al río Magdalena en el tramo que comprende El Banco y El Plato. También se destacan las lluvias fuertes que se han registrado al sur del departamento en los últimos días, por lo que el IDEAM recomienda a los pobladores ribereños y a las autoridades locales estar atentos a cualquier aumento del nivel de los aportantes al río Magdalena en la cuenca del Brazo Morales y entre el Banco y el Plato Magdalena.

ALERTAS POR NIVELES DE LOS RÍOS

REGIÓN CARIBE

SITIOS PARA LOS CUALES SE GENERA LA ALERTA

ALERTA AMARILLA

PROBABILIDAD DE CRECIENTES SÚBITAS EN LOS RÍOS DE LA CUENCA ALTA DEL SAN JORGE

Se mantiene esta alerta, ya que se han presentado lluvias de variada intensidad, en las últimas horas, al sur del departamento de Córdoba. Además, a la altura de la estación Pica Pica, se han registrado niveles de agua altos para el río San Jorge en la parte alta. El IDEAM recomienda a los pobladores ribereños y a las autoridades locales estar atentos a cualquier aumento del nivel de este río y sus aportantes.

REGIÓN ORINOQUIA

SITIOS PARA LOS CUALES SE GENERA LA ALERTA

ALERTA AMARILLA

PROBABILIDAD DE INCREMENTOS SÚBITOS APORTANTES CUENCA DEL RÍO CASANARE

Se mantiene esta alerta, dado que los modelos de pronóstico del estado del tiempo muestran probabilidad de lluvias de carácter moderado, en los próximos días, sobre sectores de la cuenca alta del río Casanare, las cuales pueden generar incrementos súbitos en los aportantes de montaña de dicha cuenca. El IDEAM recomienda a la población ribereña y autoridades locales y regionales de gestión del riesgo mantener atento seguimiento al comportamiento de los niveles.

REGIÓN AMAZONIA

SITIOS PARA LOS CUALES SE GENERA LA ALERTA

ALERTA AMARILLA

PROBABILIDAD DE CRECIENTES SÚBITAS EN LOS RÍOS UBICADOS EN LA PARTE ALTA Y MEDIA DE LA CUENCA DEL RÍO PUTUMAYO.

Se mantiene esta alerta dado que se prevén oscilaciones en el nivel de los ríos Pepino y Rumiyaco, debido las lluvias de variada intensidad que se han dado las últimas horas. Además, se amplía esta alerta para las cuencas Mecaya, Sencella y parte media del río Putumayo, por las fuertes precipitaciones observadas en las últimas horas. El IDEAM recomienda a la población en general permanezcan atentos al comportamiento de los niveles de estos ríos.

ALERTAS POR AMENAZAS DE DESLIZAMIENTO

ALERTA ROJA:

Amenaza alta a muy alta por deslizamientos de tierra detonados por lluvias, localizados en los siguientes municipios:

ALERTA NARANJA:

Amenaza moderada por deslizamientos de tierra detonados por lluvias, localizados en los siguientes municipios:

REGIÓN ANDINA	
ALERTA ROJA	SITIOS PARA LOS CUALES SE GENERA LA ALERTA
	<p>CALDAS: Villamaría, .</p> <p>CUNDINAMARCA: Pacho, Sasaima.</p> <p>NORTE de SANTANDER: Gramalote.</p> <p>SANTANDER: Galán.</p> <p>TOLIMA: Falan, Palocabildo.</p>
REGIÓN PACIFICO	
ALERTA ROJA	SITIOS PARA LOS CUALES SE GENERA LA ALERTA
	<p>CAUCA: Corinto</p>
REGIÓN ANDINA	
ALERTA NARANJA	SITIOS PARA LOS CUALES SE GENERA LA ALERTA
	<p>ANTIOQUIA: Concepción, Yondó.</p> <p>BOYACÁ: Moniquirá, Muzo, Otanche, Quípama, San José de Pare, San Pablo de Borbur, Sogamoso.</p> <p>CALDAS: Anserma, Manzanares, Marquetalia, Palestina, Pensilvania, Risaralda, Samaná, Victoria</p> <p>CUNDINAMARCA: Bogotá, D.C., Caparrapí, La Palma, Topaipí, Yacopí.</p> <p>HUILA: Palermo</p> <p>NORTE de SANTANDER: Bucarasica, Chitagá, Cucuta, El Zulia, Lourdes, Salazar, Santiago, Sardinata, Toledo, Villa Caro.</p> <p>QUINDIO: Buenavista, Calarcá, Circasia, Córdoba, Filandia, Pijao, Salento.</p> <p>RISARALDA: Pereira, Santa Rosa de Cabal.</p> <p>SANTANDER: : Barbosa, Barrancabermeja, Coromoro, Encino, Puente Nacional.</p> <p>TOLIMA: Alpujarra, Armero (Guayabal), Ataco, Fresno, Honda, Mariquita .</p>

ALERTAS POR AMENAZAS DE DESLIZAMIENTO

ALERTA ROJA:

Amenaza alta a muy alta por deslizamientos de tierra detonados por lluvias, localizados en los siguientes municipios:

ALERTA NARANJA:

Amenaza moderada por deslizamientos de tierra detonados por lluvias, localizados en los siguientes municipios:

REGIÓN ORINOQUIA

ALERTA NARANJA

SITIOS PARA LOS CUALES SE GENERA LA ALERTA

META: Acacías, Cubarral, El Castillo, El Dorado, Guamal, Lejanías, Villavicencio.

REGIÓN PACÍFICO

ALERTA NARANJA

SITIOS PARA LOS CUALES SE GENERA LA ALERTA

CAUCA: Bolívar, Cajibío, El Tambo, López, Miranda, Popayán, Puracé.

CHOCÓ: Alto, Atrato, Bagadó, Bajo Baudó, Cértegui, Condoto, El Cantón del San Pablo, El Carmen, Istmina, Lloró, Medio Atrato, Medio Baudó, Medio San Juan, Nóvita, Nuquí, Quibdó, Rio Iró, Rio Quito, Tadó, Unión Panamericana.

NARIÑO: Barbacoas, Francisco Pizarro, Maguí, Olaya Herrera, Ricaurte, Roberto Payán, Tumaco.

VALLE del CAUCA: Florida y Pradera

REGIÓN AMAZONÍA

ALERTA NARANJA

SITIOS PARA LOS CUALES SE GENERA LA ALERTA

CAQUETÁ: Belén de Los Andaquíes, Morelia, San José del Fragua.

REGIÓN CARIBE

ALERTA AMARILLA

SITIOS PARA LOS CUALES SE GENERA LA ALERTA

CÓRDOBA: Puerto Libertador.

CESAR: , La Gloria, Pelaya, San Alberto.

ALERTAS POR AMENAZAS DE DESLIZAMIENTO

ALERTA ROJA:

Amenaza alta a muy alta por deslizamientos de tierra detonados por lluvias, localizados en los siguientes municipios:

ALERTA NARANJA:

Amenaza moderada por deslizamientos de tierra detonados por lluvias, localizados en los siguientes municipios:

REGIÓN ANDINA

SITIOS PARA LOS CUALES SE GENERA LA ALERTA

ALERTA AMARILLA

ANTIOQUIA: Abejorral, Amagá, Amalfí, Andes, Angelópolis, Anorí, Argelia, Armenia, Barbosa, Briceño, Cáceres, Caldas, Campamento, Cañasgordas, Caracolí, Caramanta, Ciudad Bolívar, Concordia, Dabeiba, Ebéjico, Fredonia, Frontino, Giraldo, Heliconia, Ituango, La Ceja, La Pintada, La Unión, Maceo, Medellín, Montebello, Nariño, Puerto Berrio, Puerto Nare, Puerto Triunfo, Remedios, Salgar, San Carlos, San Francisco, San Luis, San Roque, Santa Bárbara, Santa Fe de Antioquia, Segovia, Sonsón, Sopetrán, Tarazá, Tarso, Toledo, Uramita, Urrao, Valdivia, Vegachí, Venecia, Yalí, Yarumal, Yolombó.

BOYACÁ: Almeida, Aquitania, Berbeo, Betéitiva, Buenavista, Campohermoso, Chinavita, Chita, Chivor, Coper, Corrales, El Espino, Floresta, Gámeza, Guicán, La Victoria, Labranzagrande, Macanal, Maripí, Miraflores, Mongua, Monguí, Nobsa, Pachavita, Páez, Pajarito, Panqueba, Pauna, Paya, Paz de Rio, Pesca, Pisva, Puerto Boyacá, Rondón, Saboyá, San Luis de Gaceno, Santa María, Santana, Socotá, Tasco, Tibaná, Tibasosa, Toguí, Tópaga, Turmequé, Umbita, Ventaquemada.

CALDAS: Aguadas, Chinchiná, Filadelfia, La Merced, Manzales, Marmato, Marulanda, Neira, Norcasia, Pácora, Riosucio, Salamina, Supia.

CUNDINAMARCA: Agua de Dios, Albán, Anapoima, Anolaima, Apulo, Arbeláez, Beltrán, Bituima, Bojacá, Cabrera, Cachipay, Cáqueza, Carmen de Carupa, Chaguani, Chipaque, Chocontá, Cucunubá, El Colegio, El Peñón, El Rosal, Facatativá, Fosca, Fusagasugá, Gachetá, Gama, Granada, Guaduas, Guatavita, Guayabal de Síquima, Guayabetal, Gutiérrez, Jerusalén, La Calera, La Mesa, La Peña, La Vega, Lenguazaque, Machetá, Medina, Nilo, Nimaima, Nocaima, Paime, Pandi, Pasca, Pulí, Quebradanegra, Quetame, Quipile, Ricaurte, San Antonio de Tequendama, San Bernardo, San Cayetano, San Francisco, San Juan de Rioseco, Sesquilé, Sibaté, Sylvania, Soacha, Subachoque, Suesca, Supatá, Sutatausa, Tabio, Tausa, Tena, Tibacuy, Tocaima, Ubalá, Utica, Venecia, Vergara, Vianí, Villagómez, Villapinzón, Villeta, Viotá, Zipacón, Zipaquirá.

HUILA: Íquira, La Plata, Neiva.

NORTE de SANTANDER: Ábrego, Cácosta, Chinácota, Convención, Cucutilla, Durania, Hacarí, Labateca, Pamplona, San Calixto, Silos, Teorama.

QUINDÍO: Armenia.

RISARALDA: Guática, Quinchía.

ALERTAS POR AMENAZAS DE DESLIZAMIENTO

ALERTA ROJA:

Amenaza alta a muy alta por deslizamientos de tierra detonados por lluvias, localizados en los siguientes municipios:

ALERTA NARANJA:

Amenaza moderada por deslizamientos de tierra detonados por lluvias, localizados en los siguientes municipios:

REGIÓN ANDINA	
ALERTA AMARILLA	SITIOS PARA LOS CUALES SE GENERA LA ALERTA
	<p>SANTANDER: Albania, Bolivar, Cabrera, Carcasí, Charalá, Chipatá, Contratación, El Carmen, El Guacamayo, Florián, Floridablanca, Girón, Guavatá, Guepsa, La Belleza, La Paz, Landázuri, Lebrija, Macaravita, Matanza, Mogotes, Rionegro, San Andrés, San Benito, San Miguel, San Vicente de Chucurí, Santa Helena del Opón, Sucre, Tona, Valle de San José, Vélez.</p> <p>TOLIMA: Anzoátegui, Cajamarca, Carmen de Apicalá, Casabianca, Chaparral, Cunday, Dolores, Herveo, Ibagué, Icononzo, Lérica, Líbano, Melgar, Murillo, Natagaima, Planadas, Prado, Purificación, Rioblanco, Roncesvalles, San Antonio, Villahermosa, Villarrica.</p>
REGIÓN PACÍFICO	
ALERTA AMARILLA	SITIOS PARA LOS CUALES SE GENERA LA ALERTA
	<p>CAUCA: Almaguer, Balboa, Buenos Aires, Caldono, Inzá, Jambaló, La Sierra, La Vega, Mercaderes, Páez, Rosas, Santa Rosa, Silvia, Suárez, Timbío, Toribío, Totoró.</p> <p>CHOCÓ: Bahía Solano (Mutis), Sipí.</p> <p>NARIÑO: Albán, Buesaco, Cumbitara, La Llanada, La Tola, Leiva, Linares, Samaniego.</p> <p>VALLE del CAUCA: Bolívar, Buenaventura, Buga, Bugalagrande, Calima, Dagua, El Cerrito, El Dovio, Palmira, San Pedro, Sevilla, Tuluá, Versalles.</p>
REGIÓN ORINOQUIA	
ALERTA AMARILLA	SITIOS PARA LOS CUALES SE GENERA LA ALERTA
	<p>CASANARE: Aguazul, Chámeza, Hato Corozal, La Salina, Nunchía, Paz de Ariporo, Pore, Recetor, Sabanalarga, Támara, Tauramena, Yopal.</p> <p>META: Cumaral, El Calvario, Restrepo.</p>
REGIÓN AMAZONIA	
ALERTA AMARILLA	SITIOS PARA LOS CUALES SE GENERA LA ALERTA
	<p>PUTUMAYO: Mocoa.</p>

ALERTAS POR AMENAZAS DE DESLIZAMIENTO

ALERTA ROJA:

Amenaza alta a muy alta por deslizamientos de tierra detonados por lluvias, localizados en los siguientes municipios:

ALERTA NARANJA:

Amenaza moderada por deslizamientos de tierra detonados por lluvias, localizados en los siguientes municipios:

SECTORES VIALES IDENTIFICADOS CON POTENCIALIDAD DE DESLIZAMIENTOS de TIERRA, EN LOS CUALES GENERAN ALERTAS

DEPARTAMENTO	SECTOR VIAL
ANTIOQUIA	Bogotá – Medellín.
ARAUCA - NORTE de SANTANDER	La Lejía - Saravena
BOYACÁ	Cruce ruta 55 (Duitama) - La Ye La Lejía - Saravena Otanche - Río Minero Río Minero – Chiquinquirá
CALDAS	Tres Puertas - La Estrella
CAQUETÁ	Puerto Bello - San José del Fragua San José del Fragua – Florencia
CAUCA	La Lupa – Santiago Munchique – Popayán Patoco - Candelaria Puerto Bello - San José del Fragua Timbío - El Tablón
CHOCÓ	Cartago - San José del Palmar Certeguí - Quibdó Las Animas - Certeguí Las Animas - Mumbú Quibdó - La Mansa Río Pató (El Afirmado) Río Pató (El Afirmado) - La Ye (Las Animas)
CUNDINAMARCA	Bogotá (El Portal) - Villavicencio Bogotá – Girardot Yacopí - La Palma
HUILA	Patoco - Candelaria
META	Bogotá (El Portal) - Villavicencio Pipiral - Villavicencio

ALERTAS POR AMENAZAS DE DESLIZAMIENTO

ALERTA ROJA:

Amenaza alta a muy alta por deslizamientos de tierra detonados por lluvias, localizados en los siguientes municipios:

ALERTA NARANJA:

Amenaza moderada por deslizamientos de tierra detonados por lluvias, localizados en los siguientes municipios:

SECTORES VIALES IDENTIFICADOS CON POTENCIALIDAD DE DESLIZAMIENTOS de TIERRA, EN LOS CUALES GENERAN ALERTAS

DEPARTAMENTO	SECTOR VIAL
NARIÑO	Junín - Túquerres La Espriella - Río Mataje Tumaco - Junín
NORTE de SANTANDER	La Lejía – Saravena Sardinata - El Zulia
QUINDIO	Armenia-Pereira
SANTANDER	Barbosa - Tunja Barrancabermeja - Cruce Ruta 45 (La Lizama) Landázuri - Barbosa Variante de Barbosa
TOLIMA	Fresno – Honda Ibagué - Mariquita
VALLE del CAUCA	Río Desbaratado - Palmira

ALERTAS POR AMENAZAS DE INCENDIOS DE LA COBERTURA VEGETAL

ALERTA ROJA:

Amenaza Alta o muy alta de ocurrencia de incendios de la cobertura vegetal en zonas de bosques, cultivos y pastos, localizados en los siguientes municipios y sectores aledaños:

ALERTA NARANJA:

Amenaza moderada de ocurrencia de incendios de la cobertura vegetal en zonas de bosques, cultivos y pastos, localizados en los siguientes municipios y sectores aledaños:

REGIÓN CARIBE

SITIOS PARA LOS CUALES SE GENERA LA ALERTA

ALERTA NARANJA

ATLÁNTICO: Barranquilla, Píojó

BOLÍVAR: Magangué, Santa Catalina, Zambrano.

CESAR: La Paz, Pueblo Bello, San Diego, Valledupar, Bosconia, Manaure Balcón del Cesar.

CÓRDOBA: San Bernardo Del Viento.

LA GUAJIRA: Albania, Dibulla, Maicao, Riohacha, San Juan del Cesar, Uribia, Distracción, El Molino, Fonseca, La Jagua del Pilar, Urumita, Villanueva

MAGDALENA: Santa Marta, Sitionuevo.

Especial atención en los Parques Nacionales Naturales Macuira , Isla de Salamanca y Sierra Nevada de Santa Marta.

ALERTAS METEOMARINA

MAR CARIBE

ALERTA AMARILLA

PLEAMAR

Se advierte a los habitantes del centro del mar Caribe Colombiano, que a partir de hoy y hasta el día 10 de abril del año en curso, el nivel del mar estará influenciado por una de las pleamares astronómicas más significativas del mes. Por lo anterior, se recomienda a los habitantes costeros estar atentos a la evolución de las condiciones meteorológicas y a las embarcaciones de poco calado consultar con las Capitanías de puerto antes de zarpar.

OCÉANO PACÍFICO

ALERTA AMARILLA

PLEAMAR.

Hasta el día de mañana en el centro y sur del Pacífico Colombiano, el nivel del mar se verá influenciado por una de las pleamares más significativas del mes. Se recomienda a los habitantes costeros y operadores de embarcaciones menores y de poco calado estar atentos a la culminación del fenómeno.

°C: grados Celsius

m: metros

mm: milímetros

msnm: metros sobre nivel del mar

Km/h: kilómetros por hora

HLC: hora local colombiana

GOES: Geostationary Operational Environmental Satellites (Satélite Geoestacionario Operacional Ambiental).

GOES-16 es el designado GOES-Este, localizado en 75° W sobre el ecuador geográfico.

PNN: Parque Nacional Natural

SFF: Santuario de Fauna y Flora



ALERTA ROJA. PARA TOMAR ACCIÓN Advierte al Sistema Nacional de Gestión del Riesgo de Desastres sobre el peligro de un fenómeno y sus efectos adversos sobre la población. Se emite una alerta sólo cuando la identificación de un evento extraordinario indique la amenaza inminente y cuando la gravedad del fenómeno requiera atención prioritaria de los comités departamentales y locales.



ALERTA NARANJA. PARA PREPARARSE Indica la amenaza de un fenómeno. No implica riesgo inmediato por lo que es catalogado como un mensaje para informarse y prepararse. El aviso implica vigilancia continua ya que las condiciones son propicias para el desarrollo de un suceso natural.



ALERTA AMARILLA. PARA INFORMARSE Se emite cuando las condiciones hidrometeorológicas son favorables para la ocurrencia de un fenómeno natural y pueden aumentar el riesgo según los pronósticos. Por sus características, este nivel está encaminado a informar.

CONDICIONES NORMALES Indica que no existe ninguna clase de alerta para la región o zona mencionada.

OMAR FRANCO | Director General

CHRISTIAN EUSCÁTEGUI | Jefe Oficina del Servicio de Pronósticos y Alertas

Profesionales de Turno:

Albeiro Figueroa, Viviana Chivatá, Alfonso López, Mauricio Torres y Alberto Pardo.

<http://www.ideam.gov.co>

Correos electrónicos: servicio@ideam.gov.co, alertas@ideam.gov.co

Calle 25D # 96B – 70, Piso 3. Bogotá, D.C., Colombia.

Teléfono: 3075625 Ext. 1334–1336.

Síguenos en:

