

INFORME TÉCNICO DIARIO N° 100

El IDEAM comunica al Sistema Nacional de Gestión del Riesgo (SNGR) y al Sistema Nacional Ambiental (SINA).

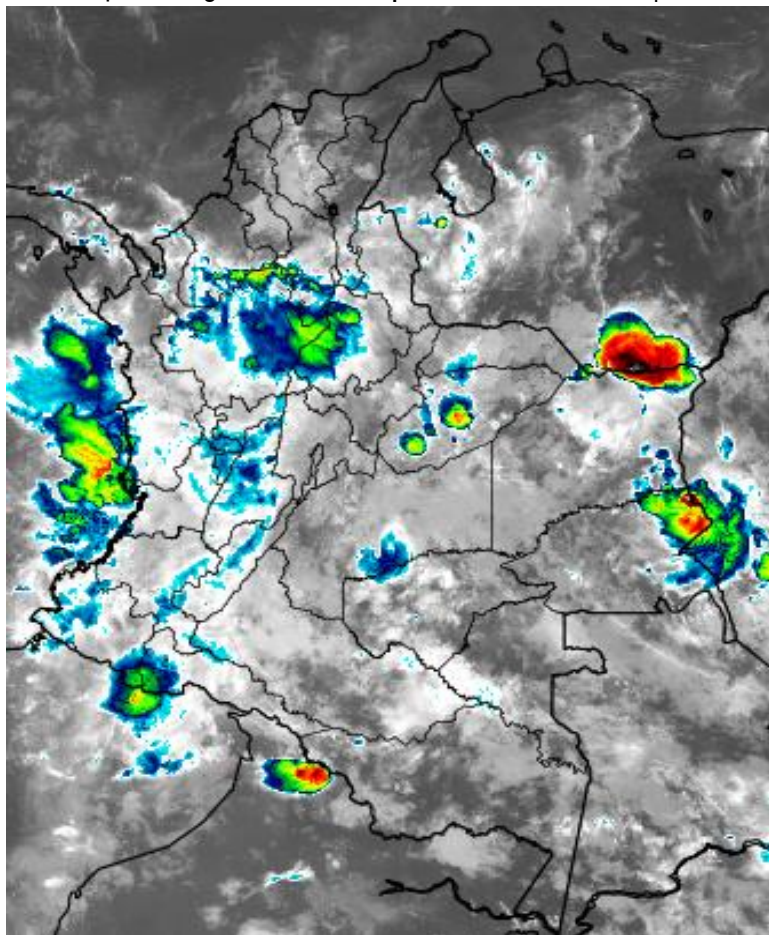
Bogotá D. C., martes 10
abril de 2018.

Hora de actualización:
12:15 p. m.



IMAGEN SATELITAL

Canal Vapor de Agua - GOES16 | 10 de abril de 2018 | 7:15 a. m.



CONDICIONES HIDROMETEOROLÓGICAS ACTUALES

Durante las primeras horas del día se han mantenido condiciones nubosas con precipitaciones entre ligeras y moderadas en sectores de Antioquia, Cundinamarca, Santander, Boyacá, Tolima, Casanare, Chocó y oriente de la Amazonia. Se prevé que durante la tarde y noche aumente la nubosidad y se presenten precipitaciones en amplios sectores de las regiones Caribe, Pacífica y Andina, mientras en la Orinoquia y Amazonia la tendencia es a disminuir tanto las lluvias como la nubosidad

Consulte todos los días el pronóstico del tiempo y las alertas hidrometeorológicas vigentes del IDEAM, en un formato de calidad. Alrededor de las 7:30 a. m. está a disposición del público en www.ideam.gov.co.

Se puede ver también en dispositivos móviles **AQUÍ**





LO MÁS DESTACADO

LLUVIAS REGISTRADAS EN LAS ÚLTIMAS 24 HORAS

- En las últimas 24 horas se presentó un incremento importante de las precipitaciones, las cuales principalmente se concentraron en las regiones Andina y Pacífica. El mayor registro se presentó en el municipio de **Medellín (Antioquia)**, con **121.0 mm**.

ALERTA ROJA

- Por muy alta probabilidad de crecientes súbitas o incrementos importantes de los niveles de diferentes corrientes de los siguientes departamentos: Cauca, Valle del Cauca y Antioquia.
- Por probabilidad alta de deslizamientos de tierra detonados por lluvias, en sectores inestables o de alta pendiente, localizados en los municipios de Circasia y Salento (Quindío).

ALERTA NARANJA

- Por moderada probabilidad de crecientes súbitas o incrementos importantes de los niveles de diferentes corrientes en los siguientes departamentos: Cundinamarca, Caldas, Casanare, Risaralda, Antioquia, Huila, Tolima, Valle del Cauca, Cauca, Nariño, Chocó, Norte de Santander, Meta, Guaviare, Tolima, Huila, Caquetá y Putumayo.
- Se mantiene la probabilidad moderada de deslizamientos de tierra detonados por lluvias, en sectores inestables o de alta pendiente localizados en sectores de las regiones Caribe, Andina, Amazonia, Pacífica y Orinoquia.
- Probabilidad moderada de incendios de la cobertura vegetal en algunos municipios de la región Caribe.

ALERTA AMARILLA

- Por baja probabilidad de crecientes súbitas o incrementos importantes de los niveles de diferentes corrientes en los siguientes departamentos: centro y sur de Bolívar, sur de Córdoba y sectores de Arauca.
- Por probabilidad baja de deslizamientos de tierra detonados por lluvias, en sectores inestables o de alta pendiente, localizados en áreas de las regiones Caribe, Andina, Pacífica, Orinoquia y Amazonia.
- Por pleamar en el mar Caribe.

PARA TENER EN CUENTA

- Se resalta que en la cuenca media y baja del río Bogotá, en las últimas 48 horas se presentan ascensos moderados de los niveles, condición hidrológica asociada con el incremento de los lluvias en amplios sectores de su cuenca.

PRONÓSTICO CONDICIONES METEOROLÓGICAS ESPECIALES

ÁREA DEL VOLCÁN GALERAS

Durante la jornada se pronostican condiciones nubosas con lluvias de variada intensidad con probabilidad de actividad eléctrica.

El Servicio Geológico Colombiano reporta en nivel AMARILLO (III): CAMBIOS EN EL COMPORTAMIENTO DE LA ACTIVIDAD VOLCÁNICA. Lat: 155 Lon: -77.37

ELEVACIÓN (pies)	DIRECCIÓN	VELOCIDAD	
		NUDOS	Km/h
10,000	OESTE	0 - 5	0 - 9
18,000	SURESTE	5 - 10	9 - 18
24,000	ESTE	15 - 20	27 - 36
30,000	ESTE	15 - 20	27 - 36

ÁREA DEL VOLCÁN NEVADO DEL HUILA

Durante la jornada se estima cielo entre parcial y mayormente nublado con lloviznas en la mañana y lluvias moderadas en horas de la tarde

El Servicio Geológico Colombiano reporta en nivel AMARILLO (III): CAMBIOS EN EL COMPORTAMIENTO DE LA ACTIVIDAD VOLCÁNICA. Lat:2.92 Lon:-76.05

ELEVACIÓN (pies)	DIRECCIÓN	VELOCIDAD	
		NUDOS	Km/h
10,000	NOROESTE	0 - 5	0 - 9
18,000	ESTE	5 - 10	9 - 18
24,000	ESTE	5 - 10	9 - 18
30,000	ESTE	10 - 15	18 - 27

ÁREA DEL VOLCÁN CERRO MACHÍN

Durante la jornada se pronostican condiciones nubosas con lluvias de variada intensidad con probabilidad de actividad eléctrica.

El Servicio Geológico Colombiano reporta en nivel AMARILLO (III): CAMBIOS EN EL COMPORTAMIENTO DE LA ACTIVIDAD VOLCÁNICA. Lat:4.80 Lon:-76.62

ELEVACIÓN (pies)	DIRECCIÓN	VELOCIDAD	
		NUDOS	Km/h
10,000	SURESTE	0 - 5	0 - 9
18,000	NORESTE	5 - 10	9 - 18
24,000	NORESTE	5 - 10	9 - 18
30,000	ESTE	5 - 10	9 - 18

ÁREA DEL VOLCÁN NEVADO DEL RUIZ

Cielo entre parcialmente nublado y nublado con lluvias después del mediodía, inclusive no se descartan tormentas eléctricas.

El Servicio Geológico Colombiano reporta en nivel AMARILLO (III): CAMBIOS EN EL COMPORTAMIENTO DE LA ACTIVIDAD VOLCÁNICA. Lat: 0.81-Lon:77.93 Lat: 0.76 Lon:-77.95

ELEVACIÓN (pies)	DIRECCIÓN	VELOCIDAD	
		NUDOS	Km/h
10,000	OESTE	0 - 5	0 - 9
18,000	ESTE	0 - 5	0 - 9
24,000	ESTE	10 - 15	18 - 27
30,000	ESTE	5 - 10	9 - 18

ÁREA DEL COMPLEJO VOLCÁNICO CHILES-CERRO NEGRO DE MAYASQUER

Durante la jornada se pronostican condiciones nubosas con lluvias intermitentes

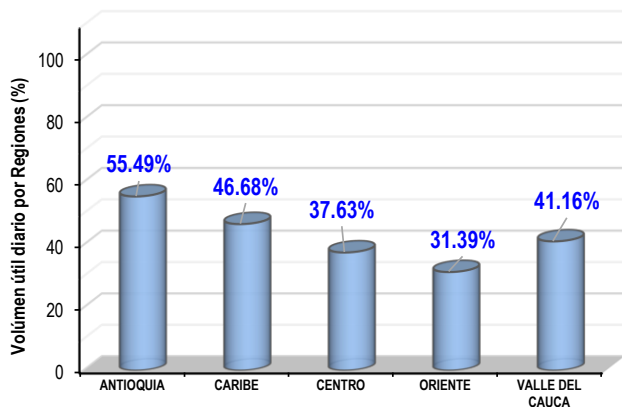
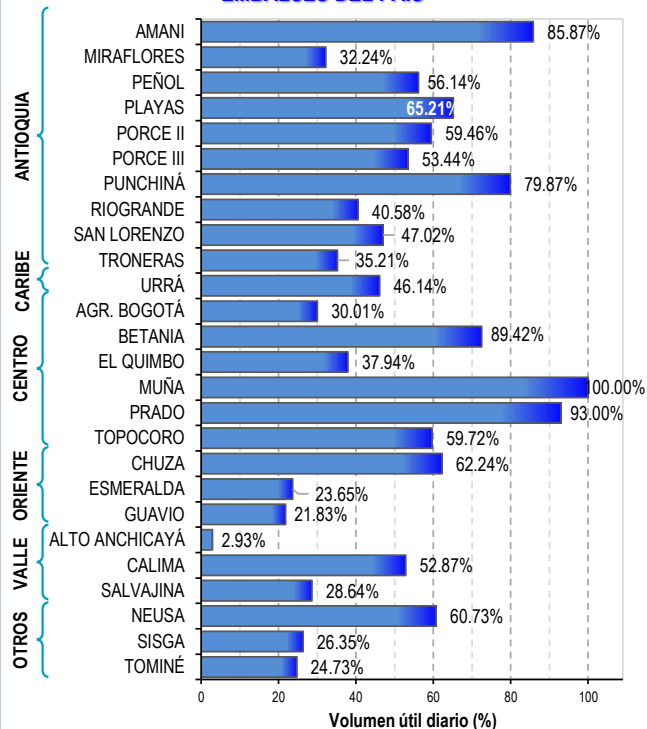
El Servicio Geológico Colombiano reporta en nivel AMARILLO (III): CAMBIOS EN EL COMPORTAMIENTO DE LA ACTIVIDAD VOLCÁNICA. Lat: 0.81-Lon:77.93 Lat: 0.76 Lon:-77.95

ELEVACIÓN (pies)	DIRECCIÓN	VELOCIDAD	
		NUDOS	Km/h
10,000	OESTE	5 - 10	9 - 18
18,000	ESTE	5 - 10	9 - 18
24,000	ESTE	10 - 15	18 - 27
30,000	ESTE	5 - 10	9 - 18

ESTADO DE LOS EMBALSES

A continuación se relaciona el volumen útil diario de los principales embalses del país (expresado en porcentaje), de acuerdo con la información reportada por XM S.A. E.S.P en la siguiente dirección electrónica: <http://ido.xm.com.co/ido/SitePages/hidrologia.aspx?q=reservas>

VOLUMEN ÚTIL DIARIO EN LOS PRINCIPALES EMBALSES DEL PAÍS



Para estar informado diariamente de lo que pasa con el **pronóstico del tiempo y las alertas.**

Síguenos en Twitter
@IDEAMColombia



PRECIPITACIONES

A continuación se relacionan los municipios donde en las últimas 24 horas se registraron precipitaciones iguales o superiores a 35.0 mm.

Se aclara que las precipitaciones indicadas en los municipios, realmente corresponden a aquellos puntos en los cuales el IDEAM tiene estaciones de monitoreo, pero no necesariamente quiere decir que el dato corresponda a las lluvias que se presentaron directamente sobre el área urbana en donde se concentra la mayor población. En ocasiones la estación sobre la cual se destaca el mayor valor de precipitación, a pesar de pertenecer al municipio, puede quedar alejada del centro poblado principal.

DEPARTAMENTO	MUNICIPIO
ANTIOQUIA	Medellín (121.0) , Bello (67.5), Valdivia (66.0), Sonsón (62.2), San Francisco (56.0), Cañasgordas (55.7), Betania (50.0), Yarumal (41.0), Anzá (39.0), Abejorral (36.1).
BOYACÁ	Quípama (58.9).
CALDAS	Marquetalia (90.0), Neira (44.0).
CAQUETÁ	San José del Fragua (50.0).
CAUCA	Argelia (81.8), Bolívar (43.0).
CUNDINAMARCA	Yacopí (53.5), Nariño (39.2).
CHOCÓ	Quibdó (86.6), Bahía Solano (84.0), Lloró (59.7), Istmina (53.0).
HUILA	Aipe (45.3).
NARIÑO	Policarpa (90.0), Pupiales (50.8), Barbacoas (44.5)
RISARALDA	Belén de Umbría (35.4).
SANTANDER	Puerto Parra (94.0), Coromoro (51.4), Simacota (51.0), Puerto Araújo (43.2), Chima (39.8)
TOLIMA	Saldaña (107.0), Ataco (66.0), Prado (60.0), Purificación (43.0), Rioblanco (38.3)
VALLE DEL CAUCA	Buenaventura (91.0), Caicedonia (35.5)

Para estar informado diariamente de lo que pasa con el **pronóstico del tiempo y las alertas.**

Síguenos en Twitter
@IDEAMColombia



TEMPERATURAS MÁXIMAS

A continuación se relacionan los municipios donde en las últimas 24 horas se registraron temperaturas iguales o superiores a 35.0 °C.

Se aclara que las temperaturas indicadas en los municipios, realmente corresponden a aquellos puntos en los cuales el IDEAM tiene estaciones de monitoreo, pero no necesariamente quiere decir que el dato corresponda a las temperaturas que se presentaron directamente sobre el casco urbano en donde se concentra la mayor población. En ocasiones la estación sobre la cual se destaca el mayor valor de temperatura, a pesar de pertenecer al municipio, puede quedar alejada del centro poblado principal.

DEPARTAMENTO	MUNICIPIO
BOLÍVAR	Zambrano (37.2), Magangué (35.8), Carmen de Bolívar (35.4), Pinillos (35.4), María La Baja (35.2).
CESAR	Valledupar (38.6), Codazzi (37.8), Bosconia (37.8).
CÓRDOBA	Ayapel (36.2), Montería (36.0), Sahagún (36.6), Chimá (35.8), Ciénaga de Oro (35.7), Tierralta (35.0).
CUNDINAMARCA	Jerusalén (36.8).
HUILA	Villavieja (35.6).
LA GUAJIRA	Urumita (37.4), Manaure (37.0).
MAGDALENA	Santa Marta (35.7), Pivijay (35.0).
SUCRE	Corozal (35.4).
TOLIMA	Ambalema (36.6), Armero-Guayabal (35.2).
VICHADA	Puerto Carreño (35.0).



PRONÓSTICO METEOROLÓGICO

Martes 10 y miércoles 11 de abril de 2018



REGIÓN	PRONÓSTICO
SABANA DE BOGOTÁ	<p>MARTES. Para la tarde capitalina, se espera aumento de la nubosidad con lluvias entre moderadas a fuertes sobre el norte y centro-oriente y occidente, acompañadas en algunos casos de descargas eléctricas. Para las demás zonas, se estima que se presenten precipitaciones entre ligeras a moderadas. Para la noche, se espera que el cielo presente condiciones nubosas con lluvias entre ligeras a moderadas sobre el norte, sur y oriente de la capital.</p> <p>MIÉRCOLES. En horas de la tarde se espera aumento de la nubosidad con lluvias de variada intensidad sobre gran parte de la capital, las mas fuertes se esperan en el occidente y oriente de la ciudad. En la noche se mantendrá cielo entre parcial a mayormente nublado con lluvias ligeras en el sur, occidente y oriente de la ciudad.</p>
CARIBE	<p>MARTES. Durante la tarde son previstas condiciones de cielo entre parcial y mayormente cubierto con lluvias sobre sectores aledaños a la Sierra nevada de Santa Marta, oriente y norte de Magdalena, norte y sur de Cesar, centro y sur de Bolívar y suroccidente de Córdoba. Lluvias y/o lloviznas en sectores del norte de Bolívar y Sucre. En la noche se estima cielo mayormente cubierto, con precipitaciones de ligeras a moderadas en centro y sur de Magdalena, incluyendo la sierra nevada de Santa Marta, centro y sur de Bolívar incluyendo la serranía de San Lucas, Cesar y suroccidente de Córdoba. Lloviznas en sectores de Sucre, norte de Bolívar y sur de la península de La Guajira.</p> <p>MIÉRCOLES. En horas de la tarde y noche, son estimadas lluvias entre ligeras y moderadas sobre Bolívar, Cesar, sur de La Guajira, Córdoba y norte de Magdalena.</p>
ARCHIPIÉLAGO DE SAN ANDRÉS, PROVIDENCIA Y SANTA CATALINA	<p>MARTES. Durante la tarde se mantendrán condiciones de escasa nubosidad y tiempo seco. En horas de la noche se espera cielo ligeramente cubierto con condiciones secas.</p> <p>MIÉRCOLES. Se mantendrán las condiciones de tiempo seco con poca nubosidad a lo largo de la jornada.</p>
MAR CARIBE	<p>MARTES. En la tarde y noche se estima aumento de la nubosidad al occidente de la cuenca, con precipitaciones en el golfo de Urabá y áreas costeras de Córdoba, Sucre y sur del litoral de Bolívar.</p> <p>MIÉRCOLES. En gran parte del área son previstas condiciones de tiempo seco con cielo parcial a ligeramente nublado.</p>
ANDINA	<p>MARTES. En la tarde se prevén lluvias moderadas con probabilidad de actividad eléctrica sobre sectores de Santander, Antioquia, occidente de Boyacá, occidente y norte de Cundinamarca, sectores del eje cafetero y centro y norte de Tolima. Lluvias de menor intensidad en Norte de Santander, centro y oriente de Boyacá, Risaralda, occidente de Caldas, norte de Tolima, occidente de Cundinamarca, Huila y montañas del norte de Valle, Cauca y Nariño. En el resto del área condiciones nubosas con lloviznas. En horas de la noche, se mantendrán condiciones nubosas con precipitaciones moderadas en el norte y suroccidente de Antioquia, norte y sur de Boyacá, eje cafetero, norte de Valle y Tolima, y sectores de montaña de Cauca. Lluvias ligeras en Huila y Nariño. En el resto del área son probables lloviznas.</p> <p>MIÉRCOLES. En horas de la tarde y noche, se esperan lluvias sobre Antioquia, Santander, Norte de Santander y norte de Boyacá; precipitaciones menos intensas sobre Cundinamarca.</p>

Planeando tu día?
Descarga YA y conoce...



Consúltalo a diario y únete a la Cultura del Pronóstico del IDEAM

Disponible para

PRONÓSTICO METEOROLÓGICO

Martes 10 y miércoles 11 de abril de 2018



REGIÓN	PRONÓSTICO
INSULAR PACÍFICO	<p>MARTES. Durante el día prevalecerá el cielo entre parcial y mayormente nublado en Gorgona con posibilidad de lluvias en horas de la mañana y noche. En Malpelo se espera cielo parcialmente nublado con predominio de tiempo seco.</p> <p>MIÉRCOLES. Cielo entre parcial y mayormente cubierto, con lluvias en cercanías a Gorgona. Para Malpelo se prevé predominio de tiempo seco a lo largo de la jornada.</p>
PACÍFICO	<p>MARTES. Durante la tarde se esperan lluvias con probabilidad de actividad eléctrica en amplios sectores de Chocó, lluvias moderadas en Nariño, Cauca y nororiente de Valle del Cauca. En horas de la noche se estiman lluvias sobre el sur y centro de Chocó, probabilidad de actividad eléctrica asociada. Precipitaciones menos intensas sobre oriente de Valle y Cauca.</p> <p>MIÉRCOLES. Durante la tarde y noche son esperadas lluvias en gran parte de la región.</p>
OCÉANO PACÍFICO	<p>MARTES. En el área marítima se esperan lluvias ligeras sobre el litoral centro y sur, durante la jornada.</p> <p>MIÉRCOLES. En gran parte de la jornada son previstas lluvias ligeras en zona de litoral.</p>
ORINOQUIA	<p>MARTES. Durante la tarde se prevé lluvias al occidente de Casanare, incluyendo las áreas de piedemonte y sectores del oriente y sur del Vichada. Densa nubosidad en el resto del área, sin descartar lloviznas al occidente de Meta. En la noche se espera disminución de la nubosidad con lluvias concentradas en sectores del piedemonte de Meta, Cundinamarca y centro y sur de Casanare. El resto del área con tiempo seco y lloviznas ocasionales.</p> <p>MIÉRCOLES. A lo largo de la jornada se esperan lluvias sobre sectores de Vichada, Meta y zonas de piedemonte llanero, las precipitaciones más fuertes se esperan en horas de la tarde y noche.</p>
AMAZONIA	<p>MARTES. Continuarán las precipitaciones al oriente de la región: Guainía, Vaupés y Trapecio Amazónico. En el resto del área se estima cielo cubierto y tiempo seco. Durante la noche se estima disminución de las precipitaciones, concentradas en el norte y centro de Amazonas y sectores del piedemonte de Putumayo. El resto del área con densa nubosidad y probabilidad de lloviznas aisladas.</p> <p>MIÉRCOLES. En la jornada se espera cielo entre parcial y mayormente cubierto con lluvias en sectores de Vaupés, Guainía, Guaviare, Amazonas y occidente de Caquetá y Putumayo.</p>

Planeando tu día?
Descarga YA y conoce...



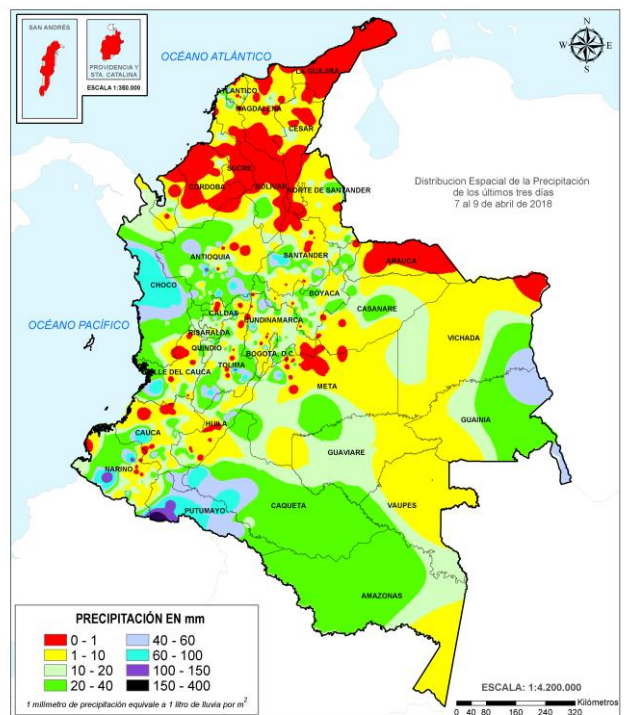
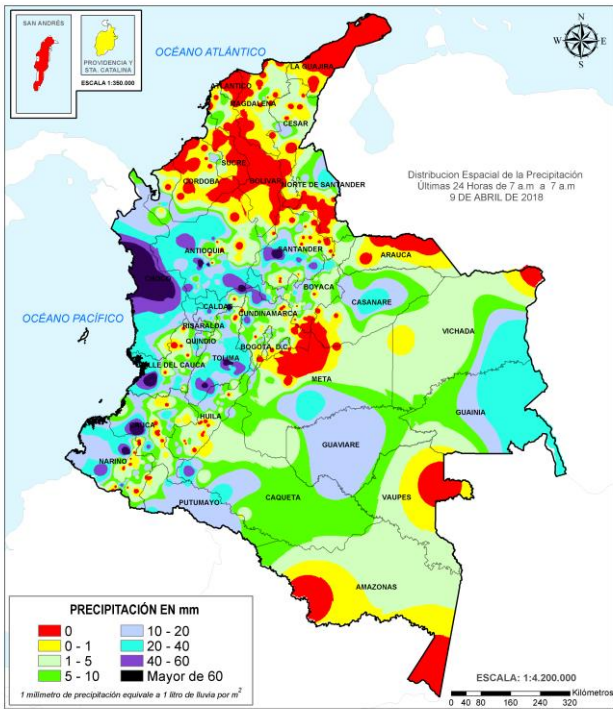
Consúltalo a diario y únete a la Cultura del Pronóstico del IDEAM

Disponible para  

MAPAS DE PRECIPITACIÓN

Precipitación diaria: desde las 7:00 a. m. del día lunes 09 de abril hasta las 7:00 a. m. del día martes 10 de abril de 2018.

Precipitación de los últimos 3 días: desde las 7:00 a. m. del día sábado 07 de abril hasta las 7:00 a. m. del día martes 10 de abril de 2018.



ALERTAS VIGENTES E INFORMACIÓN ADICIONAL

Para mayor información sobre el pronóstico del estado del tiempo, informes técnicos diarios, comunicados especiales, mapas diarios de temperaturas máximas y mínimas e información diaria de precipitación se sugiere consultar los siguientes enlaces:

- [MAPA DIARIO DE TEMPERATURA MÁXIMA.](#)
- [MAPA DIARIO DE TEMPERATURA MÍNIMA.](#)
- [INFORMACIÓN DIARIA DE PRECIPITACIÓN Y TEMPERATURA DE LOS PRINCIPALES AEROPUERTOS DEL PAÍS.](#)
- [MOSAICO MAPAS DE PRECIPITACIÓN DIARIA EN MILÍMETROS.](#)

ALERTAS POR NIVELES DE LOS RÍOS

REGIÓN ANDINA

SITIOS PARA LOS CUALES SE GENERA LA ALERTA

ALERTA ROJA

PROBABILIDAD DE CRECIENTES SÚBITAS EN LOS AFLUENTES AL RÍO LA VIEJA EN LA CUENCA ALTA.

Se mantiene la alerta dado que se prevén crecientes súbitas en los afluentes al río La Vieja (cuenca alta), producto de las fuertes lluvias con tormentas eléctricas registradas en las últimas horas. Igual nivel de alerta se recomienda para los ríos Alabrado y Otún, los cuales presentan incrementos importantes de sus niveles. Se sugiere especial atención a los pobladores ribereños de las zonas bajas, especialmente en zonas rurales y urbanas de los municipios de Pereira (Risaralda) y Cartago (Valle del Cauca). El IDEAM recomienda a las autoridades de Gestión del Riesgo y a la población en general estar atentos a los niveles de estos ríos ante posibles desbordamientos e inundaciones en sectores rurales y urbanos.

PROBABILIDAD DE CRECIENTE SÚBITA EN LOS RÍOS LA MIEL Y GUARINÓ.

Se genera esta alerta dadas las lluvias que se han presentado durante las últimas horas en las cuencas de los ríos La Miel, Guarinó y otros directos al Magdalena, las cuales han generado incrementos importantes en los niveles de estos ríos. Además, se destaca que los modelos de pronóstico del estado del tiempo muestran una gran probabilidad de persistencia de precipitaciones de variada intensidad sobre sectores de estas cuencas para los próximos días, las cuales pueden generar nuevos incrementos con valores altos para estos ríos y sus afluentes. El IDEAM recomienda a la población de los municipios de Nariño (Antioquia) y Manzanares, Pensilvania, Marulanda, Marquetalia y Samaná, entre otros centros poblados ribereños del oriente del departamento de Caldas, mantenerse atentos al incremento súbito de los caudales de estos cauces y sus afluentes.

ALERTAS POR NIVELES DE LOS RÍOS

REGIÓN PACÍFICO

SITIOS PARA LOS CUALES SE GENERA LA ALERTA

**ALERTA
 ROJA**

PROBABILIDAD DE CRECIENTES SÚBITAS EN LOS RÍOS DAGUA Y ANCHICAYÁ

Se mantiene este nivel de alerta debido a que se espera persistan las lluvias en la región Pacífica, especialmente en el norte del departamento de Valle del Cauca, por lo que no se descarta la ocurrencia de nuevas crecientes súbitas de carácter fuerte en los ríos Dagua y Anchicayá. El IDEAM recomienda a las autoridades de gestión del riesgo locales, así como a la población ribereña, estar atentos al comportamiento de estos ríos ante posibles afectaciones por desbordamientos e inundaciones.

ALERTAS POR NIVELES DE LOS RÍOS

REGIÓN ANDINA

SITIOS PARA LOS CUALES SE GENERA LA ALERTA

PROBABILIDAD DE INCREMENTOS SÚBITOS EN LA CUENCA DEL RÍO NEGRO (CUNDINAMARCA)

Se mantiene el nivel de alerta, debido a que los registros de niveles en las estaciones localizadas en la Subzona del río Negro, han disminuido su magnitud. De acuerdo con los modelos de pronóstico del estado del tiempo, se muestra probabilidad de lluvias sobre la cuenca, por lo cual el IDEAM recomienda a las autoridades de gestión del riesgo, locales y regionales, así como a la comunidad asentada cerca a los cauces, estar atentos al seguimiento y comportamiento tanto del cauce principal como de sus aportantes.

PROBABILIDAD DE INCREMENTOS EN LOS NIVELES DE LOS RÍOS DE BOYACÁ.

Se mantiene el nivel de alerta debido a que han disminuido las lluvias en la cuenca alta y media del río Chicamocha, no se descarta la posibilidad de ocurrencia de inundaciones lentas las cuales podrían afectar zonas urbanas y rurales de los municipios de Paipa, Nobsa, Duitama, Tuta, Santa Rosa de Viterbo, Tibasosa, Sogamoso y Firavitoba. Adicionalmente, tanto los niveles de los principales ríos y sus afluentes al occidente del departamento de Boyacá, como el Chicamocha y Suárez afluentes al río Sogamoso, han aumentado su caudal en los últimos días por las lluvias de variada intensidad que se han registrado en amplios sectores del departamento. Se destaca que los niveles del río Chicamocha a la altura del municipio de Nobsa, se mantienen con niveles altos y con tendencia ascendente. Por lo anterior el IDEAM recomienda a los pobladores ribereños y a las autoridades locales mantenerse atentos a los niveles de estos cauces superficiales y sus afluentes, dado que el pronóstico meteorológico nos indica que las lluvias continuarán para los próximos días.

PROBABILIDAD DE INCREMENTOS EN LOS NIVELES DE LOS RÍOS DEL DEPARTAMENTO DE HUILA.

Se mantiene este nivel de alerta dado que los modelos de pronóstico del estado del tiempo prevén que durante los próximos días persistirán las lluvias sobre sectores del departamento del Huila, las cuales podrían generar nuevos incrementos súbitos con valores altos en los ríos aportantes al Magdalena, ubicados en este sector. Por tanto, el IDEAM recomienda a los pobladores ribereños de afluentes como el Timaná, Suaza, Yaguará, Íquira, Paéz, Ceibas, Fortalecillas, Cabrera, entre otros, y a gestión del riesgo estar atentos al nivel de estos ríos y afluentes.

PROBABILIDAD DE INCREMENTOS EN LOS NIVELES DE LOS RÍOS DEL NORTE DEL DEPARTAMENTO DEL TOLIMA

Se mantiene esta alerta dado que los modelos de pronóstico del estado del tiempo prevén una persistencia de lluvias sobre el sector norte del departamento del Tolima, las cuales pueden generar nuevos incrementos con valores altos para los aportantes al Magdalena de este sector. El IDEAM recomienda a pobladores ribereños y autoridades locales estar atentos al comportamiento de los niveles de los ríos Recio, Gualí, Sucio, Opía, Coello, Totaré, Luisa, Cucuana, Tetuán, Ortega, Amoyá, Lagunilla, Combeima, Coello, Aipe, Chenche, Cabrera y otros directos al Magdalena.

**ALERTA
NARANJA**

ALERTAS POR NIVELES DE LOS RÍOS

REGIÓN ANDINA

SITIOS PARA LOS CUALES SE GENERA LA ALERTA

INCREMENTO DE NIVELES CON VALORES ALTOS CUENCA DEL RÍO CARARE

Se mantiene el nivel de alerta debido al descenso en los niveles registrados a la altura de la estación Puerto Araujo. El IDEAM recomienda a la población ribereña asentada a lo largo de la cuenca baja, especialmente en los municipios de Cimitarra y Puerto Parra, mantener atento seguimiento al comportamiento de los niveles y tomar las medidas preventivas necesarias ante el incremento que se está registrando en el nivel del río y sus afluentes dentro de los que se destaca el Minero en la cuenca alta

PROBABILIDAD DE INCREMENTOS EN LOS NIVELES DE LOS RÍOS DE SANTANDER.

Se mantiene este nivel de alerta debido a la disminución en lluvias y el descenso en niveles para los aportantes a las cuencas de los ríos Fonce, Suárez, Sogamoso, Chicamocha y Opón. El IDEAM recomienda a la población ribereña mantener atento seguimiento al comportamiento de los niveles de estos ríos. Se resalta la creciente súbita que se registró en la quebrada La Hoda, afluente de la cuenca baja del río Suárez, a la altura del municipio Galán en Santander. Esta alerta se extiende para los municipios del norte del departamento de Cundinamarca en la cuenca alta del río Suárez y de sus aportantes.

PROBABILIDAD DE INCREMENTOS EN LOS NIVELES DE LA CUENCA DEL RÍO LEBRIJA.

Se mantiene este nivel de alerta para el río Lebrija y sus afluentes debido a la disminución de lluvias presentadas en la zona. El IDEAM recomienda a los comités de Gestión del Riesgo, tanto locales como regionales, así como a la comunidad en general asentada en las márgenes de los ríos de la cuenca del Lebrija, estar muy atentos ante posibles afectaciones por desbordamientos e inundaciones en sectores rurales y urbanos. Esta alerta incluye municipios del sur del Cesar, en donde se han registrado precipitaciones de variada intensidad en los últimos días.

CRECIENTES SÚBITA EN EL RÍO NEGRO, TOLIMA (APORTANTE AL EMBALSE DE PRADO)

Se mantiene esta alerta, dadas las fuertes lluvias que se han presentado sobre la cuenca en las últimas horas, a lo cual los niveles se encuentran altos alrededor de las cotas de afectación de los sectores rurales más bajos del municipio de Prado (Tolima). El IDEAM hace un llamado para que pobladores y autoridades locales tomen las medidas pertinentes ante posibles afectaciones por inundaciones. Se destaca que las crecientes de dicho río son amortiguadas en el embalse de Prado.

SE PREVEN CRECIENTES SÚBITAS EN LOS NIVELES DEL RÍO SALDAÑA.

Se mantiene la alerta dadas las lluvias de variada intensidad que se han registrado sobre sectores de la cuenca del río Saldaña, las cuales podrían generar incrementos súbitos con valores altos en el cauce principal y sus aportantes. El IDEAM recomienda a las autoridades de Gestión del Riesgo Local y a la población ribereña en general estar atentos al comportamiento de los niveles en estos ríos.

**ALERTA
NARANJA**

ALERTAS POR NIVELES DE LOS RÍOS

REGIÓN ANDINA

SITIOS PARA LOS CUALES SE GENERA LA ALERTA

CRECIENTES SÚBITAS EN LOS RÍOS DE LA CUENCA DEL RÍO SUMAPÁZ.

Aunque los niveles del río Sumapáz, a la altura del municipio de Cabrera, presentan tendencia al descenso, se mantiene esta alerta teniendo en cuenta la lluvia antecedente y las posibles lluvias en las próximas horas de variada intensidad. El IDEAM recomienda a las autoridades de Gestión del Riesgo Local y Regional, y a la población ribereña en general estar atentos al comportamiento de este río y sus afluentes.

INCREMENTO DE NIVELES DEL RÍO NARE Y SUS PRINCIPALES AFLUENTES.

En inmediaciones de Puerto Nare, el río Nare y sus principales afluentes presentan niveles con tendencia al ascenso para las últimas horas, manteniendo esta alerta. No se descarta nuevos incrementos para la noche por lo cual se recomienda especial atención a los niveles que pueda presentar este río.

INCREMENTO CON VALORES ALTOS DE NIVELES EN EL CAUCE PRINCIPAL DE LA CUENCA MEDIA RÍOS MAGDALENA Y CAUCA.

El IDEAM hace un llamado de atención especial a las autoridades locales y regionales de gestión del riesgo y a la población ribereña asentada a lo largo de los cauces principales de los ríos Magdalena y Cauca en sectores de las cuencas medias, destacándose los municipios de Barrancabermeja y Puerto Wilches (Santander) y San Pablo (Bolívar) para el río Magdalena y, Yotoco (Valle del Cauca) y Venecia (Antioquía) para el río Cauca, ya que los niveles de los ríos Magdalena y Cauca se encuentran altos en dichos sectores.

PROBABILIDAD DE CRECIENTES SÚBITAS EN LOS RÍOS AFLUENTES AL CAUCA EN VALLE Y CAUCA.

Se mantiene esta alerta, aunque han disminuido las lluvias sobre las cuencas de los ríos Frio, Mediacanoa, Guachal, Bolo, Guachicono, Fraile, Parraga, Desbaratado, Cerrito, Amaime, Guavas, Sabaleta, Sanso, Cali, Lili y Cañaveralejo (todos en el Valle del Cauca) y río Palo, Saldo, Timba, Quinamayo y Ovejas (en el Cauca). No obstante, las cuencas podrían estar saturadas las precipitaciones antecedentes. Lo anterior, aumenta la probabilidad de crecientes súbitas en estos ríos y sus afluentes, ante un evento fuerte de lluvia. El IDEAM recomienda a las autoridades de Gestión del Riesgo y a la población en general asentada en las riberas de estos ríos y quebradas, estén atentos al comportamiento de los niveles y tomen las acciones necesarias ante posibles crecientes súbitas.

**ALERTA
NARANJA**

ALERTAS POR NIVELES DE LOS RÍOS

REGIÓN ANDINA

SITIOS PARA LOS CUALES SE GENERA LA ALERTA

PROBABILIDAD DE CRECIENTES SÚBITAS EN LOS NIVELES DE LOS RÍOS DE ALTA MONTAÑA DEL CAUCA Y VALLE DEL CAUCA APORTANTES A LA CUENCA DEL RÍO CAUCA.

Se mantiene la alerta ya que persisten las precipitaciones en los departamentos de Cauca y Valle del Cauca, los niveles de los ríos continúan presentado fluctuaciones entre ligeras y moderadas. Debido a la saturación de las cuencas por lluvias antecedentes, se podrían generar crecientes súbitas en los ríos Pance y Meléndez entre otros (todos en el Valle del Cauca), e igualmente en los ríos Piendamó, Palacé y directos al Cauca (todos en el Cauca). El IDEAM recomienda a las autoridades de Gestión del Riesgo y a la población en general asentada en las riberas de estos ríos y quebradas, estén atentos al comportamiento de los niveles y tomen las acciones necesarias ante posibles crecientes súbitas.

PROBABILIDAD DE CRECIENTES SÚBITAS PARA LOS RÍOS APORTANTES AL RÍO CAUCA EN SECTORES DEL EJE CAFETERO

Se mantiene este nivel de alerta, por probabilidad de crecientes súbitas en las quebradas y ríos aportantes a la cuenca del río Cauca, ubicados en sectores del eje cafetero, debido a las precipitaciones de variada intensidad observadas en los últimos días. Además, teniendo en cuenta la precipitación antecedente en los departamentos de Caldas y Risaralda, las cuencas pueden estar saturadas. Especial atención para los ríos Frio, Tapias, Risaralda, Arma, Otún, y especialmente en el río Chinchiná.

PROBABILIDAD DE CRECIENTES SÚBITAS EN LOS RÍOS DE MONTAÑA DEL DEPARTAMENTO DE ANTIOQUIA.

Aunque la intensidad de las lluvias se ha reducido en las últimas horas, las precipitaciones que se han venido presentado durante los últimos días sobre sectores del departamento de Antioquia, podrían generar incrementos súbitos importantes en los niveles de los ríos y quebradas, manteniendo por tanto esta alerta. Además, los modelos de pronóstico muestran probabilidad de persistencia de lluvias para esta zona. Por lo anterior, el IDEAM recomienda a la población ribereña, en general, mantener atento seguimiento al comportamiento de los niveles destacándose quebradas como La Loca, La Liboriana y los ríos Tarazá, Nechí, Porce, Cimitarra, San Bartolomé y San Juan.

ALERTA
NARANJA

REGIÓN CARIBE

SITIOS PARA LOS CUALES SE GENERA LA ALERTA

PROBABILIDAD DE INCREMENTOS SÚBITOS EN LOS RÍOS DEL GOLFO DE URABÁ.

Debido a las fuertes precipitaciones registradas en el Golfo de Urabá, de los últimos días, se mantiene esta alerta dada la probabilidad de crecientes súbitas en los ríos Mulatos, León, Chigorodó, Carepa, Apartadó, Vijagüal, Zungo, Grande, Guadualito, Currulao y Turbo. Se recomienda a la ciudadanía en general especial atención al comportamiento en los niveles de estos ríos del Golfo, dado que se pronostica persistan las lluvias en el sector.

ALERTA
NARANJA

ALERTAS POR NIVELES DE LOS RÍOS

REGIÓN CARIBE

SITIOS PARA LOS CUALES SE GENERA LA ALERTA

INCREMENTO EN LOS NIVELES DE LOS RÍOS DE LA VERTIENTE DEL CATATUMBO

Se mantiene este nivel de alerta debido a la disminución de lluvias y descenso en los niveles en los ríos de la región Catatumbo. Se recomienda especial atención para pobladores en zonas bajas del Tibú (Norte de Santander) y en Sardinata (Norte de Santander) especialmente para los corregimientos de La Pesa, Casetabla y Centenario. Igual nivel de alarma se presenta para la confluencia de los ríos Tibú, Sardinata y Presidente, en el sitio Tres Bocas (Norte de Santander). Se prevé que la condición de ascenso se mantenga, ocasionando inundaciones en amplios sectores de éste departamento

PROBABILIDAD DE CRECIENTES SÚBITAS EN RÍOS DE LA CUENCA BAJA DEL CESAR.

Se mantiene este nivel de alerta, por probabilidad de crecientes súbitas en las quebradas y ríos aportantes a la cuenca baja del río Cesar debido al incremento de las precipitaciones con presencia de actividad eléctrica, de los últimos días. El IDEAM hace un llamado de atención especial tanto a autoridades locales y regionales de gestión de riesgo y a pobladores ribereños de los municipios de Aguachica, Gamarra, La Gloria, Pailitas, Pelaya, De Oro y Tamalameque para que tomen las medidas preventivas necesarias ante los impactos que pueda ocasionar el incremento de los niveles, dado que es muy probable que se alcancen cotas críticas de afectación de los sectores ribereños más bajos en dichos municipios.

PROBABILIDAD DE NIVELES ALTOS A LO LARGO DE TODA LA CUENCA DEL RÍO ATRATO.

Se mantiene el nivel de esta alerta, a pesar de que los niveles del río Atrato (en especial aguas arriba de Quibdó) ha presentado una disminución en sus niveles, en las últimas horas se observaron fuertes precipitaciones al oriente del departamento de Chocó. Además, los modelos de pronóstico del estado del tiempo no descartan lluvias para los próximos días, por lo que se recomienda a la población ribereña estar atentos al comportamiento de los niveles, en especial para los ríos Andágueda, Quito, Bojayá, Napipí, Salaquí, Murindó, Murrí y Río Sucio. Cabe resaltar que cualquier evento fuerte de lluvia podría incrementar los niveles y ocasionar tránsitos de ondas de crecida en el cauce principal del Atrato hacia aguas abajo, desde el sector de Vigía del Fuerte (Antioquia) hacia aguas abajo. Por tanto, el IDEAM hace un llamado de atención especial tanto a las autoridades locales y regionales de gestión del riesgo como a la población ribereña de los municipios de Medio Atrato, Beté, Bojayá, Carmen del Darién (Curbaradó), Riosucio (Domingodó) y Vigía del Fuerte (Antioquia) para que mantengan un atento seguimiento del nivel de estos ríos y afluentes y tomen las medidas preventivas necesarias ante los impactos que dicho incremento pueda ocasionar ya que no se descarta la posibilidad de inundaciones.

**ALERTA
NARANJA**

ALERTAS POR NIVELES DE LOS RÍOS

REGIÓN ORINOQUIA

SITIOS PARA LOS CUALES SE GENERA LA ALERTA

INCREMENTOS SÚBITOS APORTANTES CUENCA DEL RÍO META E INCREMENTO CAUCE PRINCIPAL DEL META.

Los niveles de los principales ríos ubicados en la cuenca alta del río Meta se han mantenido estables y con una ligera tendencia al descenso, sin embargo el pronóstico nos indica la probabilidad de ocurrencia de lluvias moderadas, las cuales por las condiciones de humedad antecedente en los suelos de la cuenca del río Meta podrían aumentar súbitamente los caudales de los ríos Cravo Sur, Negro, Metica (Guamal - Humadea), Guatiquía, Guayuriba, Humea, Guavio, Cusiana, Túa, Upía, Yucao, Tea, Manacacías, Caño Cumaral, Melúa, Pauto y Ariporo entre otros directos a la cuenca alta del río Meta. El IDEAM mantiene la recomendación para que pobladores, en general de estos sectores y de todo el cauce del Meta, y autoridades locales y regionales de gestión del riesgo tomen las medidas preventivas necesarias ante los impactos que dichos incrementos puedan ocasionar.

INCREMENTOS SÚBITOS EN LOS AFLUENTES QUE DESEMBOCAN AL RÍO GUAVIARE.

Se mantiene el nivel de alerta, ya que, como consecuencia de las fuertes lluvias ocurridas durante los últimos días, se están reportando incrementos sobre aportantes a la cuenca del río Guaviare, ubicados en el piedemonte dentro de los que se destacan los ríos Ariari, Güejar, entre otros. Esta alerta cubre también las cuencas de la parte media y alta del río Guaviare, por las fuertes precipitaciones que se registraron en las últimas horas. Se adicionan las cuencas de los ríos Guape, Guayabero y Losada, por las lluvias observadas con actividad eléctrica durante las últimas horas. El IDEAM mantiene la recomendación para que pobladores en general de estos sectores y autoridades locales y regionales de gestión del riesgo tomen las medidas preventivas necesarias ante los impactos que dichos incrementos puedan ocasionar.

ALERTA NARANJA

REGIÓN AMAZONIA

SITIOS PARA LOS CUALES SE GENERA LA ALERTA

PROBABILIDAD DE CRECIENTES SÚBITAS EN LOS RÍOS UBICADOS EN LA PARTE ALTA Y MEDIA DE LA CUENCA DEL RÍO PUTUMAYO.

Se cambia de **ALERTA ROJA** a **ALERTA NARANJA**, en especial hacia el centro del departamento de Putumayo; no se descarta la ocurrencia de crecientes súbitas en el nivel de los ríos y quebradas, tales como Orito, La Hormiga, Guamuéz, Luzón, San Miguel y demás ríos del alto Putumayo. Se suman a esta alerta la parte media del río Putumayo, que también podrían verse afectadas. El IDEAM recomienda a la población en general y a gestión del riesgo permanezcan atentos al comportamiento de los niveles de estos ríos.

ALERTA NARANJA

ALERTAS POR NIVELES DE LOS RÍOS

REGIÓN AMAZONIA

SITIOS PARA LOS CUALES SE GENERA LA ALERTA

PROBABILIDAD DE CRECIENTES SÚBITAS EN LA CUENCA ALTA DEL RÍO CAQUETÁ (DEPARTAMENTO DE CAQUETÁ).

Se mantiene este nivel de alerta dadas las lluvias registradas en las últimas horas y las precipitaciones antecedentes, observadas sobre sectores del piedemonte del Amazonas, las cuales podrían generar nuevos incrementos súbitos en los aportantes de la cuenca alta del río Caquetá, entre los cuales se destacan los ríos Pescado y Orteguzza con sus afluentes como el Hacha y Caraño. El IDEAM recomienda a la población ribereña y a las autoridades locales y regionales mantener atento seguimiento al comportamiento de los niveles de estos ríos.

PROBABILIDAD DE CRECIENTES SÚBITAS EN LA CUENCA ALTA Y MEDIA DEL RÍO CAQUETÁ (DEPARTAMENTO DE PUTUMAYO).

Se mantiene esta alerta ya que en las últimas horas se han observado precipitaciones, entre moderadas a fuertes, en la parte central y oriental del departamento de Putumayo, acompañadas con actividad eléctrica, las cuales podrían generar nuevos incrementos súbitos en los aportantes de la cuenca alta del río Caquetá, entre los cuales se destacan los ríos Pepino y Rumiyaco (afluentes al río Mocoa). Aunque los niveles de los ríos Sangoyaco y Mulato (afluentes al río Mocoa) no presentan niveles altos, se recomienda estar atentos en estas zonas. Adicionalmente, se solicita especial atención en las cuencas Mecaya, Sencella y cuenca media del río Caquetá, específicamente los municipios y veredas localizadas sobre este río (límites entre los departamentos de Putumayo y Caquetá), debido a las fuertes lluvias observadas. El IDEAM recomienda a la población ribereña y a las autoridades locales y regionales mantener atento seguimiento al comportamiento de los niveles de estos ríos y afluentes.

PROBABILIDAD POR INCREMENTOS SÚBITOS EN LA CUENCA DEL RÍO CAGUÁN.

Se mantiene esta alerta, ya se presentaron lluvias fuertes, sobre la cuenca del río Caguán. El IDEAM recomienda a los pobladores en general de estos sectores y autoridades locales y regionales de gestión del riesgo tomen las medidas preventivas necesarias ante los impactos que dichos incrementos puedan ocasionar, especialmente en los ríos Guayas y la parte alta del Caguán, así como sus afluentes.

**ALERTA
NARANJA**

ALERTAS POR NIVELES DE LOS RÍOS

REGIÓN PACÍFICO

SITIOS PARA LOS CUALES SE GENERA LA ALERTA

SE PREVÉ ASCENSO SIGNIFICATIVO EN LOS NIVELES DE LOS RÍOS DEL LITORAL DEL VALLE DEL CAUCA Y CAUCA.

Se mantiene esta alerta dada la probabilidad de incrementos significativos para los ríos en las zonas del litoral de los departamentos del Valle de Cauca y Cauca, ya que los modelos de pronóstico del estado del tiempo prevén lluvias significativas para los próximos días sobre dichos sectores, destacándose los ríos Guapí, Cajambre, Raposo, Naya, Micay y sus afluentes, el río Joli, Saija y Timbiquí. Por tal razón, se recomienda a la población ribereña estar atentos al comportamiento de los niveles de estos ríos y sus principales afluentes. Se recomienda especial atención al río Joli, afluente del río Micay, dado que presente una creciente súbita.

CRECIENTES SÚBITAS EN LOS RÍOS BAUDÓ Y DIRECTOS AL OCÉANO PACÍFICO.

Las precipitaciones en las últimas horas han disminuido en amplios sectores del departamento del Chocó, por lo que se espera que los niveles del río Baudó y sus afluentes se encuentren estables. Sin embargo, se resalta que las lluvias antecedentes han saturado los suelos de estas cuencas por lo que se debe continuar atentos a las precipitaciones de variada intensidad que se puedan presentar en la zona, ya que estas podrían aumentar significativamente los caudales de estos ríos directos al Océano Pacífico.

PROBABLE INCREMENTO CON VALORES ALTOS RÍO MIRA.

Se mantiene este nivel de alerta para el río Mira dado que el nivel se mantiene alto. El IDEAM hace un llamado de atención especial a las autoridades locales y regionales de gestión de riesgo y a la población ribereña ubicada a lo largo del cauce principal del Mira para que tomen las medidas preventivas necesarias ante los impactos que puedan estar ocasionando los niveles actuales.

INCREMENTOS RÍOS APORTANTES AL PATÍA Y OTROS QUE DRENAN HACIA EL PACÍFICO DEL DEPARTAMENTO DE NARIÑO.

Se mantiene esta alerta por probabilidad de incrementos con valores altos para los niveles de los ríos del departamento de Nariño, dentro de los que se destacan los aportantes a la cuenca del Patía como el Telembí, Mayo, Alto Patía, Magüí, Guitara y Juanambú, los ríos Iscuandé, Tapaje y Tola. El IDEAM recomienda especial atención de los niveles de estos ríos y afluentes dado que los modelos de pronóstico del estado del tiempo muestran probabilidad de lluvias intensas sobre la mayor parte del departamento. Especial recomendación al municipio de Ipiales por inundaciones producto de las fuertes lluvias y en el municipio de Magüí-Payán, por creciente súbita del río Magüí.

**ALERTA
 NARANJA**

ALERTAS POR NIVELES DE LOS RÍOS

REGIÓN CARIBE

SITIOS PARA LOS CUALES SE GENERA LA ALERTA

ALERTA AMARILLA

PROBABILIDAD DE INCREMENTOS SÚBITOS EN LOS RÍOS DIRECTOS AL MAGDALENA EN EL DEPARTAMENTO DE BOLÍVAR.

Se mantiene esta alerta dadas las precipitaciones de variada intensidad que se registraron en el centro del departamento de Bolívar. Por lo que se prevé crecientes súbitas en los niveles de los ríos afluentes al río Magdalena en el tramo que comprende El Banco y El Plato. También se destacan las lluvias fuertes que se han registrado al sur del departamento en los últimos días, por lo que el IDEAM recomienda a los pobladores ribereños y a las autoridades locales estar atentos a cualquier aumento del nivel de los aportantes al río Magdalena en la cuenca del Brazo Morales y entre el Banco y el Plato Magdalena.

PROBABILIDAD DE CRECIENTES SÚBITAS EN LA CUENCA ALTA DEL SAN JORGE.

Se mantiene esta alerta, ya que se han presentado lluvias de variada intensidad, en las últimas horas, al sur del departamento de Córdoba. Además, a la altura de la estación Pica-Pica, se han registrado niveles de agua altos para el río San Jorge en la parte alta. El IDEAM recomienda a los pobladores ribereños y a las autoridades locales estar atentos a cualquier aumento del nivel de este río y sus aportantes.

REGIÓN ORINOQUIA

SITIOS PARA LOS CUALES SE GENERA LA ALERTA

ALERTA AMARILLA

PROBABILIDAD DE INCREMENTOS SÚBITOS APORTANTES CUENCA DEL RÍO CASANARE.

Se mantiene esta alerta, dado que los modelos de pronóstico del estado del tiempo muestran probabilidad de lluvias de carácter moderado, en los próximos días, sobre sectores de la cuenca alta del río Casanare, las cuales pueden generar incrementos súbitos en los aportantes de montaña de dicha cuenca. El IDEAM recomienda a la población ribereña y autoridades locales y regionales de gestión del riesgo mantener atento seguimiento al comportamiento de los niveles.

ALERTAS POR NIVELES DE LOS RÍOS

REGIÓN ORINOQUIA

SITIOS PARA LOS CUALES SE GENERA LA ALERTA

NIVELES ALTOS RÍOS APORTANTES CUENCA ARAUCA E INCREMENTO CON VALORES ALTOS CAUCE PRINCIPAL DEL ARAUCA.

Se mantiene esta alerta por niveles altos tanto para el cauce principal del río Arauca como en los ríos aportantes ubicados especialmente en el sector occidental del departamento de Arauca, dentro de los que se destacan los ríos Banadía, Cusay y sus afluentes. La condición actual del nivel del río Arauca, monitoreado en la estación El Alcaraván municipio de Arauquita, es de niveles altos. El IDEAM hace un llamado de atención especial tanto a autoridades locales y regionales de gestión de riesgo y a pobladores ribereños de los municipios de Tame, Saravena, Arauquita y Arauca, para que tomen las medidas preventivas necesarias ante los impactos que pueda ocasionar el incremento de los niveles, dado que es muy probable que se alcancen cotas críticas de afectación de los sectores ribereños más bajos en dichos municipios.

REGIÓN PACÍFICO

SITIOS PARA LOS CUALES SE GENERA LA ALERTA

PROBABILIDAD DE CRECIENTES SÚBITAS EN LA CUENCA DEL RÍO SAN JUAN DE ATRATO.

Se mantiene el nivel de esta alerta dado que se prevén lluvias fuertes durante los próximos días sobre la cuenca, las cuales podrían generar incrementos súbitos con valores altos para los ríos San Juan y sus afluentes, Tamaná, Sipí, Cajón y Capoma entre otros. Por tanto, el IDEAM recomienda a la población ribereña y autoridades locales y regionales de gestión del riesgo mantener atento seguimiento al comportamiento de los niveles de estos ríos y tomar las medidas preventivas necesarias ante los impactos que dichos incrementos puedan ocasionar.

ALERTA AMARILLA

ALERTAS POR AMENAZAS DE DESLIZAMIENTO

ALERTA ROJA:

Amenaza alta a muy alta por deslizamientos de tierra detonados por lluvias, localizados en los siguientes municipios:

ALERTA NARANJA:

Amenaza moderada por deslizamientos de tierra detonados por lluvias, localizados en los siguientes municipios:

REGIÓN ANDINA	
ALERTA ROJA	SITIOS PARA LOS CUALES SE GENERA LA ALERTA
	CALDAS: Marquetalia, QUINDÍO: Circasia y Salento.
REGIÓN CARIBE	
ALERTA NARANJA	SITIOS PARA LOS CUALES SE GENERA LA ALERTA
	CESAR: San Alberto.
REGIÓN ANDINA	
ALERTA NARANJA	SITIOS PARA LOS CUALES SE GENERA LA ALERTA
	ANTIOQUIA: Alejandría, Cañasgordas, Carmen de Viboral, Cocorná, Concepción, Ebéjico, Frontino, Giraldo, Granada, Medellín, San Francisco, San Jerónimo, San Pedro de los Milagros, San Luis, Sonsón, Uramita BOYACÁ: La Victoria, Muzo, Quípama CALDAS: Manzanares, Pensilvania, Samaná, Victoria. CUNDINAMARCA: Caparrapí, Chaguaní, Topaipí, Yacopí HUILA: Aipe, Neiva. NORTE DE SANTANDER: Cúcuta, La Esperanza, Sardinata, Tibú. QUINDÍO: Armenia, Buenavista, Calarcá, Córdoba, Filandia, Pijao. RISARALDA: Pereira y Santa Rosa de Cabal. SANTANDER: Barrancabermeja, Puerto Parra. TOLIMA: Armero, Ataco, Cajamarca, Falan, Fresno, Honda, Ibagué, Mariquita, Rioblanco.
REGIÓN ORINOQUIA	
ALERTA NARANJA	SITIOS PARA LOS CUALES SE GENERA LA ALERTA
	META: Acacias, Cubarral, El Castillo, El Dorado, Guamal, Lejanías, Mesetas.

ALERTAS POR AMENAZAS DE DESLIZAMIENTO

ALERTA ROJA:

Amenaza alta a muy alta por deslizamientos de tierra detonados por lluvias, localizados en los siguientes municipios:

ALERTA NARANJA:

Amenaza moderada por deslizamientos de tierra detonados por lluvias, localizados en los siguientes municipios:

REGIÓN PACÍFICO	
ALERTA NARANJA	SITIOS PARA LOS CUALES SE GENERA LA ALERTA
	<p>CAUCA: Argelia, Popayán, Puracé</p> <p>CHOCÓ: Alto Baudó, Atrato, Bahía Solano, Bojayá, Lloró, Medio Atrato, Quibdó, Rio Quito.</p> <p>NARIÑO: Barbacoas, Cumbitara, Magüí, Policarpa, Ricaurte, Roberto Payán, Tumaco.</p> <p>VALLE DEL CAUCA: Buenaventura, Dagua</p>
REGIÓN AMAZONIA	
ALERTA NARANJA	SITIOS PARA LOS CUALES SE GENERA LA ALERTA
	<p>CAQUETÁ: Belén de Los Andaquíes, Morelia, San José del Fragua.</p> <p>PUTUMAYO: San Miguel.</p>
REGIÓN CARIBE	
ALERTA AMARILLA	SITIOS PARA LOS CUALES SE GENERA LA ALERTA
	<p>CESAR: La Gloria, Pailitas, Pelaya, Valledupar.</p> <p>CÓRDOBA: Puerto Libertador.</p>
REGIÓN ANDINA	
ALERTA AMARILLA	SITIOS PARA LOS CUALES SE GENERA LA ALERTA
	<p>ANTIOQUIA: Abejorral, Abriaquí, Amagá, Amalfi, Andes, Angelópolis, Anorí, Anzá, Argelia, Armenia, Bello, Betania, Briceño, Buriticá, Cáceres, Caldas, Campamento, Caracolí, Caramanta, Ciudad Bolívar, Concordia, Copacabana, Dabeiba, Fredonia, Heliconia, Ituango, La Ceja, La Pintada, La Unión, Maceo, Montebello, Nariño, Puerto Berrío, Puerto Nare, Puerto Triunfo, Remedios, Salgar, San Carlos, San Pedro, San Roque, Santa Bárbara, Santa Fe de Antioquia, Santo Domingo, Segovia, Sopetrán, Tarazá, Tarso, Toledo, Urrao, Valdivia, Vegachí, Venecia, Vigía del Fuerte, Yalí, Yarumal, Yolombó, Yondó (Casabe).</p>

ALERTAS POR AMENAZAS DE DESLIZAMIENTO

ALERTA ROJA:

Amenaza alta a muy alta por deslizamientos de tierra detonados por lluvias, localizados en los siguientes municipios:

ALERTA NARANJA:

Amenaza moderada por deslizamientos de tierra detonados por lluvias, localizados en los siguientes municipios:

REGIÓN ANDINA

SITIOS PARA LOS CUALES SE GENERA LA ALERTA

ALERTA AMARILLA

BOYACÁ: Almeida, Aquitania, Berbeo, Betéitiva, Buenavista, Campohermoso, Chinavita, Chita, Chivor, Coper, Corrales, El Espino, Gámeza, Guicán, Labranzagrande, Macanal, Maripí, Miraflores, Mongua, Monquirá, Otanche, Pachavita, Páez, Pajarito, Panqueba, Pauna, Paya, Paz de Río, Pesca, Pisva, Puerto Boyacá, Rondón, Saboyá, San José de Pare, San Luis de Gaceno, San Pablo de Borbur, Santa María, Santana, Socotá, Sogamoso, Tasco, Tibaná, Tópaga, Turmequé, Umbita, Ventaquemada.

CALDAS: Aguadas, Chinchiná, Filadelfia, La Merced, Manizales, Marmato, Marulanda, Neira, Norcasia, Pácora, Salamina, Supia, Villamaria.

CUNDINAMARCA: Agua de Dios, Albán, Anapoima, Anolaima, Apulo, Arbeláez, Beltrán, Bituima, Bogotá, D.C., Bojacá, Cabrera, Cachipay, Cáqueza, Carmen de Carupa, Chipaque, Chocontá, Cucunubá, El Colegio, El Peñón, El Rosal, Facatativá, Fusagasugá, Gachetá, Gama, Granada, Guaduas, Guatavita, Guayabal de Siquima, Guayabetal, Gutiérrez, Jerusalén, La Calera, La Mesa, La Palma, La Peña, La Vega, Lenguazaque, Machetá, Medina, Nilo, Nimaima, Nocaima, Pacho, Paime, Pandi, Pasca, Pulí, Quebradanegra, Quetame, Quipile, Ricaurte, San Antonio de Tequendama, San Bernardo, San Cayetano, San Francisco, San Juan de Rioseco, Sasaima, Sesquilé, Sibaté, Sylvania, Soacha, Subachoque, Suesca, Supatá, Sutatausa, Tabio, Tausa, Tena, Tibacuy, Tocaima, Ubalá, Utica, Venecia, Vergara, Vianí, Villagómez, Villapinzón, Villeta, Viotá, Zipacón, Zipaquirá.

HUILA: La Plata, Palermo.

NORTE DE SANTANDER: Ábrego, Cárcota, Chinácota, Chitagá, Convención, Cucutilla, Durania, El Zulia, Gramalote, Hacari, Labateca, Lourdes, Pamplona, Salazar, San Calixto, Silos, Teorama, Toledo, Villa Caro.

QUINDÍO: Quimbaya

SANTANDER: Albania, Barbosa, Bolivar, Carcasí, Charalá, Chipatá, Contratación, Coromoro, El Carmen, El Guacamayo, Florián, Floridablanca, Girón, Guavatá, Guepsa, La Belleza, La Paz, Landázuri, Lebrija, Macaravita, Matanza, Mogotes, Puente Nacional, Rionegro, San Andrés, San Benito, San Miguel, San Vicente de Chucurí, Santa Helena del Opón, Simacota, Sucre, Tona, Valle de San José, Vélez.

TOLIMA: Alpujarra, Anzoátegui, Carmen de Apicalá, Casabianca, Chaparral, Cunday, Dolores, Herveo, Icononzo, Lérida, Líbano, Melgar, Murillo, Natagaima, Palocabildo, Planadas, Prado, Purificación, Roncesvalles, San Antonio, Villahermosa, Villarrica.

ALERTAS POR AMENAZAS DE DESLIZAMIENTO

ALERTA ROJA:

Amenaza alta a muy alta por deslizamientos de tierra detonados por lluvias, localizados en los siguientes municipios:

ALERTA NARANJA:

Amenaza moderada por deslizamientos de tierra detonados por lluvias, localizados en los siguientes municipios:

REGIÓN PACÍFICO

ALERTA AMARILLA	SITIOS PARA LOS CUALES SE GENERA LA ALERTA
	<p>CAUCA: Almaguer, Bolívar, Buenos Aires, Caldone, Corinto, El Tambo, Inzá, Jambaló, La Sierra, La Vega, López, Miranda, Páez, Rosas, Santa Rosa, Silvia, Suárez, Toribío, Totoró.</p> <p>CHOCÓ: Bagadó, Bajo Baudó, Carmen del Darién, El Cantón del San Pablo, El Carmen, Juradó, Medio Baudó, Nuquí, Riosucio, Sipí, Tadó.</p> <p>NARIÑO: Albán, Buesaco, Linares, Samaniego.</p> <p>VALLE DEL CAUCA: Bolívar, Buga, Bugalagrande, Calima, El Cerrito, El Dovio, Palmira, San Pedro, Sevilla, Tuluá, Versalles</p>

REGIÓN ORINOQUIA

ALERTA AMARILLA	SITIOS PARA LOS CUALES SE GENERA LA ALERTA
	<p>CASANARE: Aguazul, Chámeza, Hato Corozal, La Salina, Nunchía, Paz de Ariporo, Pore, Recetor, Sabanalarga, Támara, Tauramena, Yopal.</p> <p>META: Cumaral, El Calvario, Restrepo, San Juan de Arama, Villavicencio.</p>

REGIÓN AMAZONIA

ALERTA AMARILLA	SITIOS PARA LOS CUALES SE GENERA LA ALERTA
	PUTUMAYO: Mocoa.

ALERTAS POR AMENAZAS DE DESLIZAMIENTO

ALERTA ROJA:

Amenaza alta a muy alta por deslizamientos de tierra detonados por lluvias, localizados en los siguientes municipios:

ALERTA NARANJA:

Amenaza moderada por deslizamientos de tierra detonados por lluvias, localizados en los siguientes municipios:

SECTORES VIALES IDENTIFICADOS CON POTENCIALIDAD DE DESLIZAMIENTOS de TIERRA, EN LOS CUALES GENERAN ALERTAS

DEPARTAMENTO	SECTOR VIAL
ANTIOQUIA	Dabeiba - Rubicón La Felisa – La Pintada Puente Aurra - Medellín Santuario – Cruce Ruta 45 (Caño Alegre).
BOYACÁ	Santuario – Cruce Ruta 45 (Caño Alegre).
CALDAS	La Felisa – La Pintada Puente La Libertad – Fresno.
CAQUETÁ	Puerto Bello - San José del Fragua San José del Fragua –Florencia
CAUCA	Munchique – Popayán Popayán - Río Mazamorra Patico – Candelaria Rosas –La Sierra – La Vega – San Sebastián – Santiago Timbío – El Tablón.
CESAR	Río Negro – San Alberto
CHOCÓ	Certeguí - Quibdó Quibdó - La Mansa Río Pató (El Afirmado) - La Ye (Las Animas)
CUNDINAMARCA	Yacopí - La Palma
HUILA	Patico – Candelaria Popayán - Río Mazamorra
META	Bogotá (El Portal) – Villavicencio Entrada Ciudad Porfía – Caño Tigre La Uribe – Ye de Granada Paso Antiguo por el Río Guayuriba Pipiral – Villavicencio Puente Guatiquía – Los Caballos Ye de Granada – Paso por el Puente sobre el Río Ocoa.

ALERTAS POR AMENAZAS DE DESLIZAMIENTO

ALERTA ROJA:

Amenaza alta a muy alta por deslizamientos de tierra detonados por lluvias, localizados en los siguientes municipios:

ALERTA NARANJA:

Amenaza moderada por deslizamientos de tierra detonados por lluvias, localizados en los siguientes municipios:

SECTORES VIALES IDENTIFICADOS CON POTENCIALIDAD DE DESLIZAMIENTOS de TIERRA, EN LOS CUALES GENERAN ALERTAS

DEPARTAMENTO	SECTOR VIAL
NARIÑO	Junín – Túquerres La Espriella – Río Mataje Tumaco – Junín.
NORTE DE SANTANDER	Alto El Pozo – Sardinata La Lejía – Saravena La Lizama – San Alberto Nueva Terminal de Cúcuta – Puente Internacional Pedro de Hevia Pamplona – Cúcuta Río Negro – San Alberto Sardinata – El Zulia.
QUINDÍO	Armenia – La Línea Armenia – Pereira Calarcá – La Cabaña La Española – Calarcá
RISARALDA	Armenia-Pereira
SANTANDER	Barrancabermeja – Cruce Ruta 45 (La Lizama) La Lizama – San Alberto Río Negro – San Alberto.
TOLIMA	Armenia – La Línea Fresno – Honda Ibagué – Mariquita La Línea – Cajamarca Puente La Libertad – Fresno

ALERTAS POR AMENAZAS DE INCENDIOS DE LA COBERTURA VEGETAL

ALERTA ROJA:

Amenaza Alta o muy alta de ocurrencia de incendios de la cobertura vegetal en zonas de bosques, cultivos y pastos, localizados en los siguientes municipios y sectores aledaños:

ALERTA NARANJA:

Amenaza moderada de ocurrencia de incendios de la cobertura vegetal en zonas de bosques, cultivos y pastos, localizados en los siguientes municipios y sectores aledaños:

REGIÓN CARIBE	
ALERTA NARANJA	SITIOS PARA LOS CUALES SE GENERA LA ALERTA
	LA GUAJIRA: Albania, Maicao, Riohacha y Uribia

ALERTAS METEOMARINA

MAR CARIBE

ALERTA AMARILLA

PLEAMAR. Se advierte a los habitantes del centro del mar Caribe Colombiano, que hasta el día de hoy, el nivel del mar estará influenciado por una de las pleamares astronómicas más significativas del mes. Por lo anterior, se recomienda a los habitantes costeros estar atentos a la evolución de este fenómeno.

OCÉANO PACÍFICO

CONDICIONES NORMALES

°C: grados Celsius

m: metros

mm: milímetros

msnm: metros sobre nivel del mar

Km/h: kilómetros por hora

HLC: hora local colombiana

GOES: Geostationary Operational Environmental Satellites (Satélite Geoestacionario Operacional Ambiental).

GOES-16 es el designado GOES-Este, localizado en 75° W sobre el ecuador geográfico.

PNN: Parque Nacional Natural

SFF: Santuario de Fauna y Flora



ALERTA ROJA. PARA TOMAR ACCIÓN Advierte al Sistema Nacional de Gestión del Riesgo de Desastres sobre el peligro de un fenómeno y sus efectos adversos sobre la población. Se emite una alerta sólo cuando la identificación de un evento extraordinario indique la amenaza inminente y cuando la gravedad del fenómeno requiera atención prioritaria de los comités departamentales y locales.



ALERTA NARANJA. PARA PREPARARSE Indica la amenaza de un fenómeno. No implica riesgo inmediato por lo que es catalogado como un mensaje para informarse y prepararse. El aviso implica vigilancia continua ya que las condiciones son propicias para el desarrollo de un suceso natural.



ALERTA AMARILLA. PARA INFORMARSE Se emite cuando las condiciones hidrometeorológicas son favorables para la ocurrencia de un fenómeno natural y pueden aumentar el riesgo según los pronósticos. Por sus características, este nivel está encaminado a informar.

CONDICIONES NORMALES Indica que no existe ninguna clase de alerta para la región o zona mencionada.

OMAR FRANCO | Director General

CHRISTIAN EUSCÁTEGUI | Jefe Oficina del Servicio de Pronósticos y Alertas

Profesionales de Turno:

Benjamín Rodríguez, Tatiana Rodríguez, Mauricio Torres y Alberto Pardo.

<http://www.ideam.gov.co>

Correos electrónicos: servicio@ideam.gov.co, alertas@ideam.gov.co

Calle 25D # 96B – 70, Piso 3. Bogotá, D.C., Colombia.

Teléfono: 3075625 Ext. 1334–1336.

Síguenos en:

