

# INFORME TÉCNICO DIARIO N° 103

El IDEAM comunica al Sistema Nacional de Gestión del Riesgo (SNGR) y al Sistema Nacional Ambiental (SINA).

Bogotá D. C., viernes 13 de abril de 2018.

Hora de actualización:  
12:20 p. m.



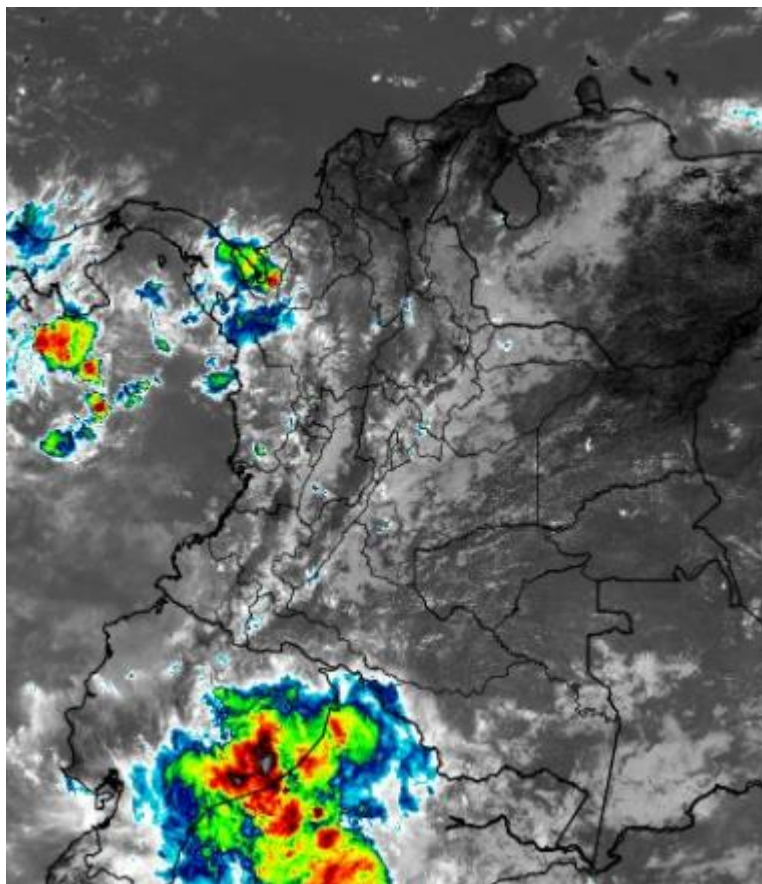
## CONDICIONES HIDROMETEOROLÓGICAS ACTUALES

Durante las últimas horas ha predominado tiempo seco con cielo entre parcial y mayormente cubierto, salvo en zonas del norte y centro de Chocó, occidente de Antioquia, Quindío, oriente de Putumayo y occidente de Amazonas, donde se registró mayor nubosidad y lluvias de ligeras a moderadas.

Para la tarde y noche, se estima aumento de la nubosidad con lluvias moderadas a fuertes y probabilidad de actividad eléctrica en zonas del occidente de Putumayo, Caquetá, oriente de Guainía, Vaupés, Amazonas y piedemonte Amazónico; lluvias de menor intensidad en sectores de Boyacá, Cundinamarca, Tolima, Huila, los santanderes, Eje cafetero, piedemonte llanero, montañas de Valle del Cauca, Cauca y Nariño.

## IMAGEN SATELITAL

Canal Infrarrojo - GOES16 | 13 de abril de 2018 | 11:30 a. m.



Consulte todos los días el pronóstico del tiempo y las alertas hidrometeorológicas vigentes del IDEAM, en un formato de calidad. Alrededor de las 7:30 a. m. está a disposición del público en [www.ideam.gov.co](http://www.ideam.gov.co).

Se puede ver también en dispositivos móviles **AQUÍ**





# LO MÁS DESTACADO

## LLUVIAS REGISTRADAS EN LAS ÚLTIMAS 24 HORAS

- En las últimas 24 horas se registraron importantes volúmenes de precipitación en el país, aunque hubo una disminución de las lluvias a nivel nacional. Las principales precipitaciones se concentraron en las regiones Andina, Pacífica, e igualmente en sectores aislados de la Caribe.. La mayor precipitación se presentó en el municipio de **Puerto Parra (Santander), con 99.0 mm.**

### ALERTA ROJA

- Por incremento de niveles en el cauce principal de la cuenca media del río Cauca; e incrementos súbitos en los ríos del golfo de Urabá.
- Por probabilidad de crecientes súbitas en los afluentes al río La Vieja en la cuenca alta; en los ríos Pamplonita y Zulia.
- Por probabilidad alta de deslizamientos de tierra detonados por lluvias, en sectores inestables o de alta pendiente, localizados en sectores de los departamentos de Antioquia, Quindío y Valle del Cauca.

### ALERTA NARANJA

- Por probabilidad moderada de ocurrencia de crecientes en los niveles río Negro, Tolima (aportante al embalse de Prado); río Saldaña; cuenca del río Sumapáz; afluentes de la cuenca baja del río Bogotá; ríos la Miel y Guarinó; ríos afluentes al río Cauca en Valle del Cauca y Cauca; ríos aportantes al río Cauca en sectores del Eje Cafetero; ríos de montaña del departamento de Antioquia; ríos de la cuenca baja del Cesar; ríos Baudó y directos al océano pacífico; ríos Dagua y Anchicayá; cuenca alta y media del río Caquetá (departamento de Caquetá).
- por incrementos de nivel en los ríos del departamento de Huila y Tolima; ríos de Santander; cuenca del río Carare; cuenca del río Negro (Cundinamarca); río Nare y sus principales afluentes; cauce principal de la cuenca media del río Magdalena; ríos de Boyacá; río Cauca; niveles de la cuenca del río Lebrija; ríos de la vertiente del Catatumbo; aportantes cuenca del río Meta e incremento cauce principal del Meta; incrementos súbitos en los afluentes que desembocan al río Guaviare.; incremento para el río Tamaná (afluente del río San Juan (departamento de Chocó); incrementos ríos aportantes al Patía y otros que drenan hacia el Pacífico del departamento de Nariño; incremento en ríos del litoral del Valle del Cauca y Cauca; Incrementos de nivel en el río Mira.
- Por probabilidad moderada de deslizamientos de tierra detonados por lluvias, en sectores inestables o de alta pendiente localizados en sectores de las regiones Andina, Pacífica, Orinoquía y Amazonía.

### ALERTA AMARILLA

- Por probabilidad baja de ocurrencia de crecientes en los niveles de diferentes corrientes de las regiones Andina, Caribe, Orinoquía, Amazonía y Pacífico.
- Por probabilidad baja de deslizamientos de tierra detonados por lluvias, en sectores inestables o de alta pendiente, localizados en áreas de las regiones Caribe, Andina, Pacífica, Orinoquía y Amazonía.
- Por tiempo lluvioso en el Mar Caribe.

# PRONÓSTICO CONDICIONES METEOROLÓGICAS ESPECIALES

## ÁREA DEL VOLCÁN GALERAS

En las horas de la mañana se prevé tiempo seco. Después del mediodía se incrementará la nubosidad con precipitaciones.

EL SERVICIO GEOLÓGICO COLOMBIANO reporta en nivel AMARILLO (III): CAMBIOS EN EL COMPORTAMIENTO DE LA ACTIVIDAD VOLCÁNICA. Lat: 155 Lon: -77.37

ELEVACIÓN (pies)	DIRECCIÓN	VELOCIDAD	
		NUDOS	Km/h
10,000	SUROESTE	0 - 5	0 - 9
18,000	SURESTE	5 - 10	9 - 18
24,000	ESTE	5 - 10	9 - 18
30,000	ESTE	5 - 10	9 - 18

## ÁREA DEL VOLCÁN NEVADO DEL HUILA

Cielo entre parcialmente cubierto y cubierto con lloviznas/lluvias ligeras a diferentes horas.

EL SERVICIO GEOLÓGICO COLOMBIANO reporta en nivel AMARILLO (III): CAMBIOS EN EL COMPORTAMIENTO DE LA ACTIVIDAD VOLCÁNICA. Lat: 2.92 Lon: -76.05

ELEVACIÓN (pies)	DIRECCIÓN	VELOCIDAD	
		NUDOS	Km/h
10,000	SURESTE	0 - 5	0 - 9
18,000	SUROESTE	0 - 5	0 - 9
24,000	SURESTE	0 - 5	0 - 9
30,000	ESTE	10 - 15	18 - 27

## ÁREA DEL VOLCÁN CERRO MACHÍN

Predominarán las condiciones cubiertas con precipitaciones entre ligeras y moderadas. No se descarta la posibilidad de actividad eléctrica.

EL SERVICIO GEOLÓGICO COLOMBIANO reporta en nivel AMARILLO (III): CAMBIOS EN EL COMPORTAMIENTO DE LA ACTIVIDAD VOLCÁNICA. Lat: 4.80 Lon: -76.62

ELEVACIÓN (pies)	DIRECCIÓN	VELOCIDAD	
		NUDOS	Km/h
10,000	SUR	0 - 5	0 - 9
18,000	SUROESTE	5 - 10	9 - 18
24,000	SURESTE	0 - 5	0 - 9
30,000	NORESTE	5 - 10	9 - 18

## ÁREA DEL VOLCÁN NEVADO DEL RUIZ

Durante la jornada se pronostican condiciones nubosas con lloviznas y/o lluvias intermitentes a lo largo del día.

EL SERVICIO GEOLÓGICO COLOMBIANO reporta en nivel AMARILLO (III): CAMBIOS EN EL COMPORTAMIENTO DE LA ACTIVIDAD VOLCÁNICA. Lat: 0.81-Lon: 77.93 Lat: 0.76 Lon: -77.95

ELEVACIÓN (pies)	DIRECCIÓN	VELOCIDAD	
		NUDOS	Km/h
10,000	NOROESTE	0 - 5	0 - 9
18,000	OESTE	5 - 10	9 - 18
24,000	NORESTE	0 - 5	0 - 9
30,000	ESTE	5 - 10	9 - 18

## ÁREA DEL COMPLEJO VOLCÁNICO CHILES-CERRO NEGRO DE MAYASQUER

Durante la jornada se estima cielo mayormente nublado con presencia de lloviznas

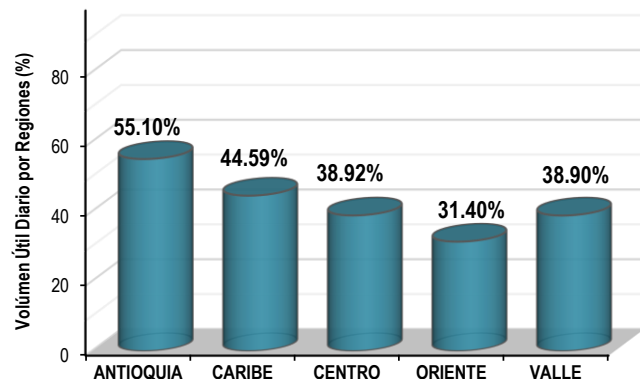
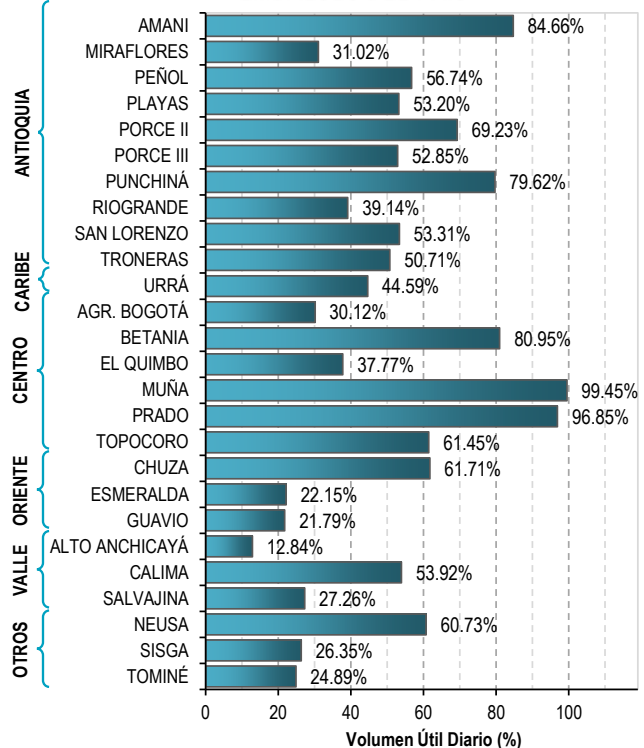
EL SERVICIO GEOLÓGICO COLOMBIANO reporta en nivel AMARILLO (III): CAMBIOS EN EL COMPORTAMIENTO DE LA ACTIVIDAD VOLCÁNICA. Lat: 0.81-Lon: 77.93 Lat: 0.76 Lon: -77.95

ELEVACIÓN (pies)	DIRECCIÓN	VELOCIDAD	
		NUDOS	Km/h
10,000	OESTE	0 - 5	0 - 9
18,000	SUROESTE	5 - 10	9 - 18
24,000	SUROESTE	5 - 10	9 - 18
30,000	ESTE	15 - 20	27 - 36

# ESTADO DE LOS EMBALSES

A continuación se relaciona el volumen útil diario de los principales embalses del país (expresado en porcentaje), de acuerdo con la información reportada por XM S.A. E.S.P en la siguiente dirección electrónica: <http://ido.xm.com.co/ido/SitePages/hidrologia.aspx?q=reservas>

## VOLÚMEN ÚTIL DIARIO EN LOS PRINCIPALES EMBALSES DEL PAÍS





Para estar informado diariamente de lo que pasa con el **pronóstico del tiempo y las alertas.**

Síguenos en Twitter  
**@IDEAMColombia**



## PRECIPITACIONES

A continuación se relacionan los municipios donde en las últimas 24 horas se registraron precipitaciones iguales o superiores a 25.0 mm.

Se aclara que las precipitaciones indicadas en los municipios, realmente corresponden a aquellos puntos en los cuales el IDEAM tiene estaciones de monitoreo, pero no necesariamente quiere decir que el dato corresponda a las lluvias que se presentaron directamente sobre el área urbana en donde se concentra la mayor población. En ocasiones la estación sobre la cual se destaca el mayor valor de precipitación, a pesar de pertenecer al municipio, puede quedar alejada del centro poblado principal.

DEPARTAMENTO	MUNICIPIO
<b>ANTIOQUIA</b>	Puerto Berrío (34.9), San Roque (32.0).
<b>ATLÁNTICO</b>	Luruaco (67.0), Piojó (28.0).
<b>BOGOTÁ D.C.</b>	Bogotá D.C. – INEM Kennedy (28.1).
<b>BOYACÁ</b>	San Pablo De Borbur (42.0), Santa María (31.1), Toca (28.3), Chita (27.0), Santa Rosa De Viterbo (26.2), Duitama (25.6).
<b>CALDAS</b>	Manzanares (53.4), Pensilvania (36.1).
<b>CAQUETÁ</b>	Belén De Los Andaquíes (72.0), San José Del Fragua (56.4).
<b>CAUCA</b>	Puerto Tejada (50.0), El Tambo (33.0).
<b>CHOCÓ</b>	San José Del Palmar (50.4).
<b>CÓRDOBA</b>	Chinú (73.3).
<b>CUNDINAMARCA</b>	Chocontá (27.8).
<b>HUILA</b>	Elías (83.0), Aipe (57.2), Villavieja (38.6), Yaguará (32.0).
<b>MAGDALENA</b>	Salamina (55.9).
<b>NORTE DE SANTANDER</b>	Tibú (65.8), Ragonvalia (36.0), Gramalote (34.0).
<b>QUINDÍO</b>	Salento (70.0).
<b>SANTANDER</b>	<b>PUERTO PARRA (99.0)</b> , Confines (50.1), Coromoro (32.5), Gámbita (26.7), Chimá (25.5), Capitanejo (25.0).
<b>TOLIMA</b>	Ataco (44.0), Ataco (43.0), Alpujarra (26.0).

Para estar informado diariamente de lo que pasa con el **pronóstico del tiempo y las alertas.**

Síguenos en Twitter  
**@IDEAMColombia**



## TEMPERATURAS MÁXIMAS

A continuación se relacionan los municipios donde en las últimas 24 horas se registraron temperaturas iguales o superiores a 35.0 °C.

Se aclara que las temperaturas indicadas en los municipios, realmente corresponden a aquellos puntos en los cuales el IDEAM tiene estaciones de monitoreo, pero no necesariamente quiere decir que el dato corresponda a las temperaturas que se presentaron directamente sobre el casco urbano en donde se concentra la mayor población. En ocasiones la estación sobre la cual se destaca el mayor valor de temperatura, a pesar de pertenecer al municipio, puede quedar alejada del centro poblado principal.

DEPARTAMENTO	MUNICIPIO
<b>CESAR</b>	<b>VALLEDUPAR (36.2)</b> , Bosconia (35.6).
<b>LA GUAJIRA</b>	Urumita (35.6), Hatonuevo (35.2).
<b>VICHADA</b>	Puerto Carreño (35.4).



# PRONÓSTICO METEOROLÓGICO

Viernes 13 y sábado 14 de abril de 2018



REGIÓN	PRONÓSTICO
<p><b>SABANA DE BOGOTÁ</b></p>	<p><b>VIERNES.</b> En la tarde se esperan condiciones de cielo mayormente nublado con lluvias sobre la capital en las horas de la tarde, las más fuertes se estiman sobre el noroccidente, occidente y centro-oriente, con probabilidad de descargas eléctricas. Debido a las condiciones esperadas durante la mañana, no se descarta presencia de granizo sobre el centro-oriente de la ciudad. Para la noche se prevé cielo mayormente cubierto con lluvias sobre la capital, principalmente en las zonas norte y centro-oriente.</p> <p><b>SÁBADO.</b> Para la madrugada, se estima que las lluvias se extiendan sobre el norte, oriente y occidente y para el sur, no se descartan lloviznas, acompañadas de cielo nublado. En la mañana, se estima, cielo entre parcial a nublado con posible lloviznas sobre el oriente, occidente y sur de la ciudad. En la tarde, se prevé cielo mayormente cubierto con precipitaciones moderadas sobre el norte, occidente, oriente y suroccidente de la capital. Durante la noche, se espera cielo cubierto con lluvias sobre la capital, especialmente sobre norte, oriente y sur.</p>
<p><b>CARIBE</b></p>	<p><b>VIERNES.</b> En la tarde se espera incremento de la nubosidad, con lluvias sobre el sur de Córdoba y Bolívar; precipitaciones menos intensas en las estribaciones de la Sierra Nevada de Santa Marta. Durante la noche se prevé lluvias entre ligeras y moderadas sobre sectores de Córdoba, Bolívar, Sucre y Cesar; lloviznas sobre las estribaciones de la Sierra Nevada de Santa Marta.</p> <p><b>SÁBADO.</b> Cielo mayormente cubierto en la jornada, con lluvias especialmente a mediados de la tarde y primeras horas de la noche en zonas de Córdoba, Sucre, Atlántico, Bolívar y Cesar.</p>
<p><b>ARCHIPIÉLAGO DE SAN ANDRÉS, PROVIDENCIA Y SANTA CATALINA</b></p>	<p><b>VIERNES.</b> Para la tarde es previsto que se mantengan condiciones de tiempo seco y cielo mayormente despejado. Durante la noche predominarán las condiciones secas con cielo ligeramente cubierto.</p> <p><b>SÁBADO.</b> En el archipiélago se estima nubosidad variada durante la jornada con predominio de tiempo seco.</p>
<p><b>MAR CARIBE</b></p>	<p><b>VIERNES.</b> Cielo entre ligera y parcialmente al oriente y centro del área marítima. Al occidente se estima mayor nubosidad con lluvias en el Golfo de Urabá y litoral de Córdoba, especialmente en horas de la mañana y luego en la noche.</p> <p><b>SÁBADO.</b> Se prevé que se sigan registrando lluvias en sectores aledaños a la costa de Córdoba y Sucre y en el Golfo de Urabá. Tiempo seco en el resto de la región.</p>
<p><b>ANDINA</b></p>	<p><b>VIERNES.</b> Para la tarde se espera cielo mayormente cubierto en la región, con lluvias de carácter moderado a fuerte en Cundinamarca, Santander, Antioquia, Risaralda, Caldas, Boyacá y en las montañas de Valle del Cauca, Cauca y Nariño. Probabilidad de descargas eléctricas. Durante la noche se mantendrán las condiciones nubosas, con precipitaciones moderadas a fuertes en Santander, Antioquia, Risaralda, Cundinamarca, Tolima y en las montañas de Cauca y Nariño. Alta probabilidad de descargas eléctricas.</p> <p><b>SÁBADO.</b> Se prevé que las lluvias más intensas y con descargas eléctricas se registren en zonas de Cundinamarca, Antioquia, los santanderes, Boyacá, Tolima y Caldas. Alta probabilidad de descargas eléctricas.</p>

Planeando tu día? Descarga YA y conoce...



Consúltalo a diario y únete a la Cultura del Pronóstico del IDEAM

Disponible para  



# PRONÓSTICO METEOROLÓGICO




Viernes 13 y sábado 14 de abril de 2018

REGIÓN	PRONÓSTICO
<b>INSULAR PACÍFICO</b>	<b>VIERNES.</b> En Malpelo y en la isla Gorgona se prevén condiciones de tiempo seco y cielo entre parcial y mayormente cubierto. <b>SÁBADO.</b> Cielo mayormente nublado con predominio de tiempo seco en el área.
<b>PACÍFICO</b>	<b>VIERNES.</b> Durante la tarde, se espera aumento de la nubosidad con lluvias al norte de Nariño, oriente de Valle del Cauca, sectores dispersos de Cauca y oriente de Nariño. En la noche se esperan lluvias al sur de Chocó, occidente de Valle del Cauca y Cauca y oriente de Nariño. <b>SÁBADO.</b> Cielo parcialmente nublado con lluvias al oriente de Chocó y Valle del Cauca y occidente de Cauca y Nariño.
<b>OCÉANO PACÍFICO</b>	<b>VIERNES.</b> Se estima cielo parcialmente nublado con precipitaciones al centro y norte del litoral de la cuenca, especialmente en horas de la mañana y en la primeras horas de la noche. Probabilidad de descargas eléctricas. <b>SÁBADO.</b> Se espera cielo parcialmente nublado con predominio de tiempo seco.
<b>ORINOQUIA</b>	<b>VIERNES.</b> Para la tarde se estima cielo parcialmente nublado con lluvias en el piedemonte llanero y en zonas de Meta y Vichada. En la noche se prevé persistencia de lluvias dispersas al occidente y sur de Meta. Tiempo seco en el resto del área. <b>SÁBADO.</b> Para la región se prevé cielo cubierto con predominio de tiempo seco, no se descartan algunas lluvias al occidente de Meta y Casanare.
<b>AMAZONIA</b>	<b>VIERNES.</b> Para la tarde, se advierten lluvias fuertes con descargas eléctricas y lluvias al occidente de Putumayo y Caquetá, norte de Amazonas, Vaupés, Guainía y Guaviare. Se mantiene alta la probabilidad de actividad eléctrica. En la noche se estima cielo cubierto con lluvias en amplios sectores de Caquetá y Putumayo, norte de Amazonas, Vaupés, oriente de Guaviare y sur de Guainía. Alta posibilidad de descargas eléctricas. <b>SÁBADO.</b> Se estima cielo mayormente cubierto con lluvias al occidente de Putumayo y Caquetá, norte de Amazonas, Vaupés, oriente de Guaviare y sur de Guainía.

Planeando tu día?  
Descarga YA y conoce...



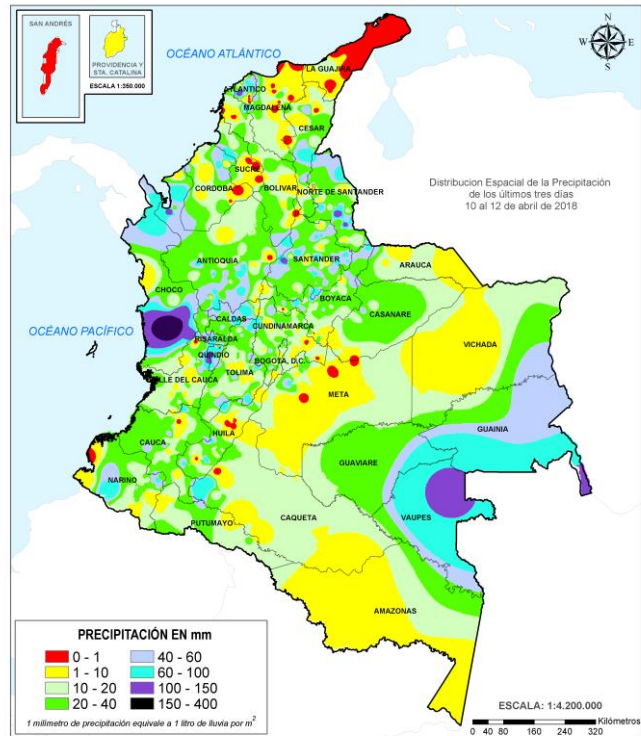
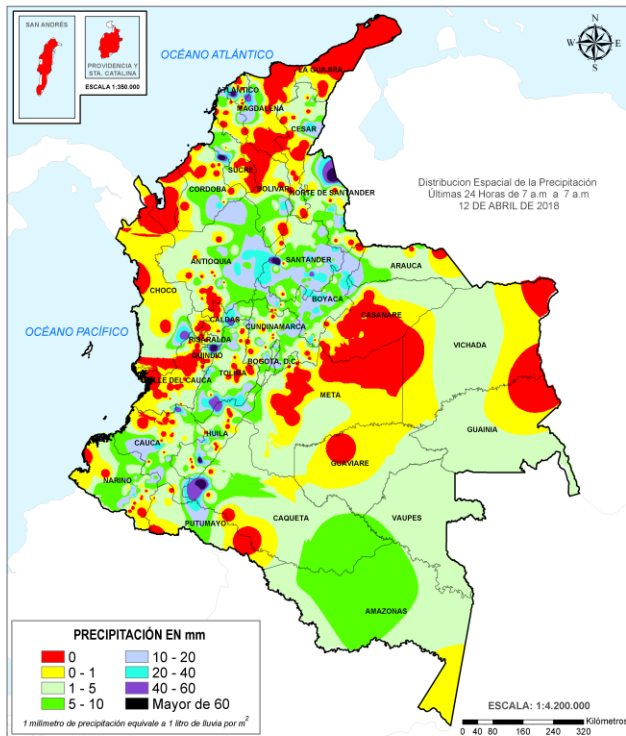
Consúltalo a diario y únete a  
la Cultura del Pronóstico del IDEAM

Disponible para  

# MAPAS DE PRECIPITACIÓN

Precipitación diaria: desde las 7:00 a. m. del día jueves 12 de abril hasta las 7:00 a. m. del día viernes 13 de abril de 2018.

Precipitación de los últimos 3 días: desde las 7:00 a. m. del día martes 10 de abril hasta las 7:00 a. m. del día viernes 13 de abril de 2018.



## ALERTAS VIGENTES E INFORMACIÓN ADICIONAL

Para mayor información sobre el pronóstico del estado del tiempo, informes técnicos diarios, comunicados especiales, e información diaria de precipitación se sugiere consultar los siguientes enlaces:

- [INFORMACIÓN DIARIA DE PRECIPITACIÓN Y TEMPERATURA DE LOS PRINCIPALES AEROPUERTOS DEL PAÍS.](#)
- [MOSAICO MAPAS DE PRECIPITACIÓN DIARIA EN MILÍMETROS.](#)



# ALERTAS POR NIVELES DE LOS RÍOS

## REGIÓN ANDINA

### SITIOS PARA LOS CUALES SE GENERA LA ALERTA

#### **INCREMENTO CON VALORES ALTOS DE NIVELES EN EL CAUCE PRINCIPAL DE LA CUENCA MEDIA DEL RÍO CAUCA.**

Debido al incremento de las lluvias en sectores de la cuenca media del río Cauca y en sus afluentes, en la estación de Bolombolo (municipio de Venecia, Antioquia), se mantiene la condición de ascenso moderado en los niveles, lo cual podría causar afectación en sectores rurales y urbanos; por ésta condición hidrológica, éste tránsito de la onda de crecida se extenderá para los municipios de La Pintada, Anzá, Sabanalarga, Toledo, Puerto Valdivia, Cáceres, Tarazá y Caucasia (todos en Antioquia), los cuales también se podrían presentar inundaciones. Se destaca también que en ríos de alta pendiente del norte de Antioquia, particularmente la cuenca alta de los ríos San José, Tenche y El Bagre (afluentes del río Nechí), se pueden presentar crecientes súbitas.

#### **CRECIENTES SÚBITAS EN LOS AFLUENTES AL RÍO LA VIEJA EN LA CUENCA ALTA.**

Se mantiene esta alerta dadas las fuertes lluvias que se han presentado en la cuenca del río La Vieja (cuenca alta), y el pronóstico de lluvias para los próximos días. Igual nivel de alerta se recomienda para los ríos Alabrado y Otún, los cuales presentan incrementos importantes de sus niveles. Se sugiere especial atención a los pobladores ribereños de las zonas bajas, especialmente en zonas rurales y urbanas de los municipios de Pereira (Risaralda) y Cartago (Valle del Cauca). El IDEAM recomienda a las autoridades de Gestión del Riesgo y a la población en general estar atentos a los niveles de estos ríos ante posibles desbordamientos e inundaciones en sectores rurales y urbanos.

**ALERTA ROJA**

# ALERTAS POR NIVELES DE LOS RÍOS

## REGIÓN CARIBE

### SITIOS PARA LOS CUALES SE GENERA LA ALERTA

**ALERTA ROJA**

#### **PROBABILIDAD DE INCREMENTOS SÚBITOS EN LOS RÍOS DEL GOLFO DE URABÁ.**

Se mantiene esta alerta debido a las fuertes precipitaciones registradas en el Golfo de Urabá. Además, teniendo en cuenta las lluvias antecedentes, los suelos se encuentran saturados. Por tanto, la probabilidad de crecientes súbitas es alta en los ríos Mulatos, León, Chigorodó, Carepa, Apartadó, Vijagüal, Zungo, Grande, Guadualito, Currulao y Turbo. Se recomienda a la ciudadanía en general especial atención al comportamiento en los niveles de estos ríos del Golfo, dado que se pronostica persistan las lluvias en el sector.

#### **CRECIENTES SÚBITAS EN LOS RÍOS PAMPLONITA Y ZULIA**

Desde ayer se mantienen importantes registros de lluvias en amplios sectores del departamento de Norte de Santander, por lo cual se recomienda especial para pobladores en zonas ribereñas de las cuencas media y baja de los ríos Catatumbo, San Miguel, Zulia, Tarra, Cucutilla, Pamplonita y Algodonal. Se recomienda especial atención para pobladores en zonas bajas del Tibú (Norte de Santander) y en Sardinata (Norte de Santander) especialmente para los corregimientos de La Pesa, Casetabla y Centenario, en los cuales se registran niveles muy altos. Igual nivel de alarma se presenta para la confluencia de los ríos Tibú, Sardinata y Presidente, en el sitio Tres Bocas (Norte de Santander).

# ALERTAS POR NIVELES DE LOS RÍOS

## REGIÓN ANDINA

### SITIOS PARA LOS CUALES SE GENERA LA ALERTA

#### PROBABILIDAD DE INCREMENTOS EN LOS NIVELES DE LOS RÍOS DEL DEPARTAMENTO DE HUILA.

Se mantiene esta alerta dado que se pronostica persistan las lluvias sobre sectores del departamento del Huila, las cuales podrían generar nuevos incrementos súbitos con valores altos en los ríos aportantes al Magdalena, ubicados en este sector. Por tanto, el IDEAM recomienda a los pobladores ribereños y a las autoridades de Gestión del Riesgo estar atentos al nivel de los ríos y afluentes como el Timaná, Suaza, Yaguará, Íquira, Ceibas, Fortalecillas, Cabrera, entre otros directos al Magdalena, especial atención al río Paéz dadas las lluvias registradas en las últimas horas.

Especial atención para el río Timaná, debido a que en las últimas se han reportado incrementos de sus niveles, y asociado a ésta condición hidrológica se pueden generar represamientos de lodo y piedras, aguas arriba del casco urbano de Timaná; se recomienda a los pobladores ribereños y de las zonas bajas, de las veredas San Calixto ante los eventuales desbordamientos de otras corrientes, donde se destaca la quebrada La Mansija (afluente del río Timaná), y también a los pobladores de la vereda Mantagua (con posible afectación directa del río Timaná). Otros centros urbanos susceptibles a afectación son las veredas de Tobo, Mantagua y San Marcos. Se prevé que las condiciones críticas se mantengan en el transcurso del fin de semana.

#### PROBABILIDAD DE INCREMENTOS EN LOS NIVELES DE LOS RÍOS DEL DEPARTAMENTO DEL TOLIMA.

Se mantiene esta alerta dado que los modelos de pronóstico del estado del tiempo prevén una persistencia de lluvias sobre diferentes sectores del departamento del Tolima, las cuales pueden generar nuevos incrementos con valores altos para los aportantes al Magdalena en esta zona. El IDEAM recomienda a pobladores ribereños y autoridades locales estar atentos al comportamiento de los niveles de los ríos Recio, Gualí, Sucio, Opía, Coello, Totaré, Luisa, Cucuana, Tetuán, Ortega, Amoyá, Lagunilla, Combeima, Coello, Aipe, Chenche, Cabrera y otros directos al Magdalena.

**ALERTA  
NARANJA**



# ALERTAS POR NIVELES DE LOS RÍOS

## REGIÓN ANDINA

### SITIOS PARA LOS CUALES SE GENERA LA ALERTA

#### **CRECIENTES SÚBITA EN EL RIO NEGRO, TOLIMA (APORTANTE AL EMBALSE DE PRADO)**

Se mantiene esta alerta, dadas las fuertes lluvias que se han presentado sobre la cuenca en los últimos días, lo cual incrementa los niveles, encontrándose altos, alrededor de las cotas de afectación de los sectores rurales más bajos del municipio de Prado (Tolima). El IDEAM hace un llamado para que pobladores y autoridades locales tomen las medidas pertinentes ante posibles afectaciones por inundaciones. Se destaca que las crecientes de dicho río son amortiguadas en el embalse de Prado.

#### **SE PREVÉN CRECIENTES SÚBITAS EN LOS NIVELES DEL RÍO SALDAÑA.**

Se mantiene la alerta dadas las lluvias de variada intensidad que se han registrado sobre sectores de la cuenca del río Saldaña, las cuales podrían generar incrementos súbitos con valores altos en el cauce principal y sus aportantes. El IDEAM recomienda a las autoridades de Gestión del Riesgo Local y a la población ribereña en general estar atentos al comportamiento de los niveles en estos ríos.

#### **CRECIENTES SÚBITAS EN LOS RÍOS DE LA CUENCA DEL RÍO SUMAPÁZ.**

Se mantiene esta alerta dada la creciente súbita que se esta registrando en el río Sumapaz, a la altura de los municipios de Cabrera y Pandi en Cundinamarca y Melgar (Tolima), producto de las lluvias de variada intensidad que se registraron en la cuenca. El IDEAM recomienda a las autoridades de Gestión del Riesgo Local y Regional, y a la población ribereña en general estar atentos al comportamiento de este río y sus afluentes.

**ALERTA NARANJA**

# ALERTAS POR NIVELES DE LOS RÍOS

## REGIÓN ANDINA

### SITIOS PARA LOS CUALES SE GENERA LA ALERTA

#### **PROBABILIDAD DE INCREMENTOS EN LOS NIVELES DE LOS RÍOS DE SANTANDER.**

Se mantiene este nivel de alerta debido a las lluvias que se han presentado y que se pronostica continúen durante los próximos días sobre las cuencas de los ríos Fonce, Suárez, Sogamoso, Chicamocha y Opón. El IDEAM recomienda a la población ribereña mantener atento seguimiento al comportamiento de los niveles de estos ríos. Se resalta la creciente súbita que se registró en la quebrada La Hoda, afluente de la cuenca baja del río Suárez, a la altura del municipio Galán en Santander. Igualmente, se recomienda especial atención al río Moniquirá, afluente de la cuenca media del río Suarez, ante posibles incrementos súbitos en los niveles, dadas las lluvias registradas en la zona. Esta alerta se extiende para los municipios del norte del departamento de Cundinamarca en la cuenca alta del río Suárez y de sus aportantes.

#### **PROBABILIDAD DE INCREMENTOS SÚBITOS EN LA CUENCA DEL RÍO NEGRO (CUNDINAMARCA).**

Se mantiene el nivel de alerta debido a que los modelos de pronóstico del estado del tiempo muestran probabilidad de lluvias sobre esta cuenca y al incremento de los niveles del río Negro. Por lo tanto, el IDEAM recomienda a las autoridades de gestión del riesgo, locales y regionales, así como a la comunidad asentada cerca a los cauces, estar atentos al seguimiento y comportamiento tanto del cauce principal como de sus aportantes.

#### **INCREMENTO DE NIVELES CON VALORES ALTOS CUENCA DEL RÍO CARARE.**

Se mantiene el nivel de alerta. A pesar del descenso en los niveles registrados a la altura de la estación Puerto Araujo, la cuenca se encuentra saturada por la precipitación antecedente. El IDEAM recomienda a la población ribereña asentada a lo largo de la cuenca baja, especialmente en los municipios de Cimitarra y Puerto Parra, mantener atento seguimiento al comportamiento de los niveles y tomar las medidas preventivas necesarias ante un posible incremento en el nivel del río y sus afluentes, destacando el Minero en la cuenca alta.

Adicionalmente, por ésta condición hidrológica y por el incremento de las lluvias en diferentes sectores de la cuenca alta, el río Carare y varios de afluentes mantienen la condición de niveles altos, y se recomienda especial atención en sectores bajos comprendidos entre las poblaciones de Santa Rosa (en el municipio de Cimitarra) y Carare (en el municipio de Puerto Parra). Éstos incrementos ocasionarán aumentos en los niveles del río Magdalena, siendo éstos más notorios entre Carare y Barrancabermeja, cuyo tránsito de la onda de crecida se prevé llegue en la tarde de hoy.

**ALERTA  
NARANJA**

# ALERTAS POR NIVELES DE LOS RÍOS

## REGIÓN ANDINA

### SITIOS PARA LOS CUALES SE GENERA LA ALERTA

#### **SE PREVÉ CRECIENTES SÚBITAS EN AFLUENTES DE LA CUENCA BAJA DEL RÍO BOGOTÁ.**

En las últimas horas aumentaron moderadamente los niveles del río Bogotá en la cuenca baja, a la altura de los municipios de la Mesa y Girardot. Dado que se podrían presentar lluvias de variada intensidad en la zona, se prevé incrementos importantes en los afluentes de la cuenca baja del río Bogotá, especialmente en la cuenca del río Calandaima y en los municipios de La Mesa, Mesitas del Colegio, Apulo, Anapoima, Tocaima y Girardot (Cundinamarca), El IDEAM recomienda a las autoridades de Gestión del Riesgo y a la población en general, tomen las medidas necesarias ante posibles afectaciones por desbordamientos e inundaciones en los municipios anteriormente mencionados.

#### **INCREMENTO DE NIVELES DEL RÍO NARE Y SUS PRINCIPALES AFLUENTES.**

Se mantiene esta alerta para el río Nare y sus afluentes, dado que se prevé continúe la tendencia al ascenso en los niveles en inmediaciones de Puerto Nare, producto de las lluvias registradas en las últimas horas en la cuenca aportante. El IDEAM recomienda a la población en general y a las autoridades de Gestión del Riesgo, especial atención ante posibles incrementos súbitos en los niveles del río Nare y sus afluentes.

#### **INCREMENTO CON VALORES ALTOS DE NIVELES EN EL CAUCE PRINCIPAL DE LA CUENCA MEDIA DEL RÍO MAGDALENA.**

El IDEAM hace un llamado de atención especial a las autoridades locales y regionales de gestión del riesgo y a la población ribereña asentada a lo largo de los cauces principales del río Magdalena en sectores de la cuenca media, destacándose los municipios Puerto Triunfo, Puerto Boyacá, Puerto Nare, Puerto Berrio, Barrancabermeja, Puerto Wilches y San Pablo.

#### **PROBABILIDAD DE CRECIENTE SÚBITA EN LOS RÍOS LA MIEL Y GUARINÓ.**

Se mantiene esta alerta dadas las lluvias que se han presentado en las cuencas de los ríos La Miel, Guarinó y otros directos al Magdalena, las cuales han generado incrementos importantes en los niveles de estos ríos. Además, se destaca que los modelos de pronóstico del estado del tiempo muestran una gran probabilidad de persistencia de precipitaciones de variada intensidad sobre sectores de estas cuencas para los próximos días, las cuales pueden generar nuevos incrementos con valores altos para estos ríos y sus afluentes. El IDEAM recomienda a la población de los municipios de Nariño (Antioquia) y Manzanares, Pensilvania, Marulanda, Marquetalia y Samaná, entre otros centros poblados ribereños del oriente del departamento de Caldas, mantenerse atentos al incremento súbito de los caudales de estos cauces y sus afluentes.

**ALERTA  
NARANJA**



# ALERTAS POR NIVELES DE LOS RÍOS

## REGIÓN ANDINA

### SITIOS PARA LOS CUALES SE GENERA LA ALERTA

#### **PROBABILIDAD DE INCREMENTOS EN LOS NIVELES DE LOS RÍOS DE BOYACÁ.**

Se mantiene el nivel de alerta. Aunque han disminuido las lluvias en la cuenca alta y media del río Chicamocha, se pronostican nuevas lluvias en los próximos días que podrían generar incrementos de niveles, los cuales podrían afectar zonas urbanas y rurales de los municipios tales como Paipa, Nobsa, Duitama, Tuta, Santa Rosa de Viterbo, Tibasosa, Sogamoso y Firavitoba. Se destaca que los niveles del río Chicamocha a la altura del municipio de Nobsa, se mantienen con niveles altos y con tendencia ascendente. Por lo anterior el IDEAM recomienda a los pobladores ribereños y a las autoridades locales mantenerse atentos a los niveles de estos cauces superficiales y sus afluentes.

#### **PROBABILIDAD DE CRECIENTES SÚBITAS EN LOS RÍOS AFLUENTES AL RÍO CAUCA EN VALLE DEL CAUCA Y CAUCA.**

Se mantiene esta alerta, aunque han disminuido las lluvias sobre las cuencas de los ríos Frio, Mediacanoa, Guachal, Bolo, Guachicono, Fraile, Parraga, Desbaratado, Cerrito, Amaime, Guavas, Sabaleta, Sanso, Cali, Lili y Cañaveralejo (todos en el Valle del Cauca) y río Palo, Saldo, Timba, Quinamayo y Ovejas (en el Cauca), las cuencas podrían estar saturadas debido a las precipitaciones antecedentes. Lo anterior, aumenta la probabilidad de crecientes súbitas en estos ríos y sus afluentes, ante un evento fuerte de lluvia. El IDEAM recomienda a las autoridades de Gestión del Riesgo y a la población en general asentada en las riberas de estos ríos y quebradas, estén atentos al comportamiento de los niveles y tomen las acciones necesarias ante posibles crecientes súbitas.

#### **NIVELES ALTOS RÍO CAUCA.**

Se mantiene el nivel de alerta, por el leve ascenso en los niveles del río Cauca a la altura de Yotoco. El IDEAM recomienda a las autoridades de Gestión del Riesgo y a la población en general asentada en las riberas, principalmente zona rural del Municipio de Yotoco, La Victoria, (Valle del Cauca) y La Virginia (Risaralda).

#### **PROBABILIDAD DE CRECIENTES SÚBITAS PARA LOS RÍOS APORTANTES AL RÍO CAUCA EN SECTORES DEL EJE CAFETERO.**

Se mantiene este nivel de alerta, por probabilidad de crecientes súbitas en las quebradas y ríos aportantes a la cuenca del río Cauca, ubicados en sectores del eje cafetero, debido a las precipitaciones de variada intensidad observadas en los últimos días. Además, teniendo en cuenta la precipitación antecedente en los departamentos de Caldas y Risaralda, las cuencas pueden estar saturadas. Especial atención para los ríos Frío, Tapias, Risaralda, Arma, Otún, y especialmente en el río Chinchiná.

**ALERTA  
NARANJA**

# ALERTAS POR NIVELES DE LOS RÍOS

## REGIÓN ANDINA

### SITIOS PARA LOS CUALES SE GENERA LA ALERTA

#### ALERTA NARANJA

#### PROBABILIDAD DE CRECIENTES SÚBITAS EN LOS RÍOS DE MONTAÑA DEL DEPARTAMENTO DE ANTIOQUIA.

Se mantiene esta alerta dadas las precipitaciones que se han venido presentado durante los últimos días sobre sectores del departamento de Antioquia y al pronóstico de las mismas, las cuales podrían generar incrementos súbitos importantes en los niveles de los ríos y quebradas de la región. El IDEAM recomienda a la población ribereña mantener atento seguimiento al comportamiento de los niveles destacándose quebradas como La Loca, La Liboriana y los ríos Nechí, Porce, Cimitarra, San Bartolomé, San Juan y especialmente el río Tarazá.

#### PROBABILIDAD DE INCREMENTOS EN LOS NIVELES DE LA CUENCA DEL RÍO LEBRIJA.

Se mantiene la alerta del río Lebrija dado que durante las últimas horas se incrementó el caudal de este río, a la altura del municipio de Sabana de Torres, dada las lluvias fuertes que se han registrado en amplios sectores del departamento de Santander. El IDEAM hace un llamado de atención especial para que autoridades locales y regionales, gestión del riesgo y pobladores ribereños tomen las medidas preventivas pertinentes ante los impactos que puedan ocasionar dicho incremento dado que se prevé el cauce principal del Lebrija pueda alcanzar valores cercanos a las cotas de afectación por inundación especialmente en los sectores ribereños más bajos del municipio de Sabana de Torres.

## REGIÓN CARIBE

### SITIOS PARA LOS CUALES SE GENERA LA ALERTA

#### ALERTA NARANJA

#### INCREMENTO EN LOS NIVELES DE LOS RÍOS DE LA VERTIENTE DEL CATATUMBO

Se mantiene este nivel de alerta, debido a las precipitaciones registradas y la tendencia al ascenso en los niveles de los ríos de la región Catatumbo. Se recomienda especial atención para pobladores en zonas bajas estar atentos al comportamiento de los niveles de estos ríos.

#### PROBABILIDAD DE CRECIENTES SÚBITAS EN RÍOS DE LA CUENCA BAJA DEL CESAR.

Se mantiene este nivel de alerta, por probabilidad de crecientes súbitas en las quebradas y ríos aportantes a la cuenca media y baja del río Cesar dadas las precipitaciones de los últimos días. El IDEAM hace un llamado de atención especial tanto a autoridades locales y regionales de gestión de riesgo y a pobladores ribereños de los municipios de Aguachica, Gamarra, La Gloria, Pailitas, Pelaya, De Oro y Tamalameque para que tomen las medidas preventivas necesarias ante los impactos que pueda ocasionar el incremento de los niveles, dado que es muy probable que se alcancen cotas críticas de afectación de los sectores ribereños más bajos en dichos municipios.

# ALERTAS POR NIVELES DE LOS RÍOS

## REGIÓN CARIBE

### SITIOS PARA LOS CUALES SE GENERA LA ALERTA

**ALERTA NARANJA**

#### NIVELES ALTOS EN EL RÍO ATRATO.

Se mantiene esta alerta dado que se pronostica persistan las precipitaciones en el departamento de Chocó, por lo que se recomienda a la población ribereña estar atentos al comportamiento de los niveles, en especial para los ríos Andágueda, Quito, Bojayá, Napipí, Salaquí, Murindó, Murri y Río Sucio y el río Atrato en la cuenca media. Por tanto, el IDEAM hace un llamado de atención especial tanto a las autoridades locales y regionales de gestión del riesgo como a la población ribereña de los municipios de Medio Atrato, Beté, Bojayá, Carmen del Darién (Curbaradó), Riosucio (Domingodó) y Vigía del Fuerte (Antioquia) para que mantengan atento seguimiento del nivel de estos ríos y sus afluentes especialmente en el medio Atrato y tomen las medidas preventivas necesarias ante los impactos que dicho incremento pueda ocasionar ya que no se descarta la posibilidad de inundaciones.

## REGIÓN ORINOQUIA

### SITIOS PARA LOS CUALES SE GENERA LA ALERTA

**ALERTA NARANJA**

#### INCREMENTOS SÚBITOS APORTANTES CUENCA DEL RÍO META E INCREMENTO CAUCE PRINCIPAL DEL META.

Los niveles de los principales ríos ubicados en la cuenca alta del río Meta se han mantenido estables y con una ligera tendencia al descenso, sin embargo el pronóstico nos indica la probabilidad de ocurrencia de lluvias moderadas, las cuales por las condiciones de humedad antecedente en los suelos de la cuenca del río Meta podrían aumentar súbitamente los caudales de los ríos Cravo Sur, Negro, Metica (Guamal - Humadea), Guatiquía, Guayuriba, Humea, Guavio, Cusiana, Túa, Upía, Yucao, Tea, Manacacías, Caño Cumaral, Melúa, Pauto y Ariporo entre otros directos a la cuenca alta del río Meta. El IDEAM mantiene la recomendación para que pobladores, en general de estos sectores y de todo el cauce del Meta, y autoridades locales y regionales de gestión del riesgo tomen las medidas preventivas necesarias ante los impactos que dichos incrementos puedan ocasionar.

#### INCREMENTOS SÚBITOS EN LOS AFLUENTES QUE DESEMBOCAN AL RÍO GUAVIARE.

Se mantiene el nivel de alerta, ya que, como consecuencia de las fuertes lluvias ocurridas durante los últimos días, se están reportando incrementos sobre aportantes a la cuenca del río Guaviare, ubicados en el piedemonte dentro de los que se destacan los ríos Ariari, Güejar, río Guaviare, ríos Guape, Guayabero y Losada. El IDEAM mantiene la recomendación para que pobladores en general de estos sectores y autoridades locales y regionales de gestión del riesgo tomen las medidas preventivas necesarias ante los impactos que dichos incrementos puedan ocasionar.



# ALERTAS POR NIVELES DE LOS RÍOS

## REGIÓN PACÍFICO

### SITIOS PARA LOS CUALES SE GENERA LA ALERTA

#### **INCREMENTO CON VALORES ALTOS PARA EL RÍO TAMANÁ (AFLUENTE DEL RÍO SAN JUAN (DEPARTAMENTO DE CHOCÓ).**

Se eleva el nivel de alerta dado que se incrementó el nivel río Tamaná por las lluvias fuertes, se espera que esta condición se presente en la cuenca alta y media del río San Juan, y en algunos de sus afluentes como en el río Cajón. El IDEAM recomienda a la población ribereña en general como los municipios de Condoto e Istmina entre otros, mantenga atento seguimiento al comportamiento y fluctuaciones en los niveles del río Tamaná y sus afluentes, y tomar las medidas preventivas necesarias ante los impactos que el aumento de nivel pueda causar.

#### **CRECIENTES SÚBITAS EN LOS RÍOS BAUDÓ Y DIRECTOS AL OCEANO PACÍFICO.**

Las precipitaciones han disminuido en amplios sectores del departamento del Chocó, por lo que se espera que los niveles del río Baudó y sus afluentes se encuentren estables. Sin embargo, se resalta que las lluvias antecedentes han saturado los suelos de estas cuencas por lo que se debe continuar atentos a las precipitaciones de variada intensidad que se puedan presentar en la zona, ya que estas podrían aumentar significativamente los caudales de estos ríos directos al Océano Pacífico.

#### **PROBABLE INCREMENTO CON VALORES ALTOS RÍO MIRA.**

Se mantiene este nivel de alerta para el río Mira dado que el nivel se mantiene alto. El IDEAM hace un llamado de atención especial a las autoridades locales y regionales de gestión de riesgo y a la población ribereña ubicada a lo largo del cauce principal del Mira para que tomen las medidas preventivas necesarias ante los impactos que puedan estar ocasionando los niveles actuales.

#### **INCREMENTOS RÍOS APORTANTES AL PATÍA Y OTROS QUE DRENAN HACIA EL PACÍFICO DEL DEPARTAMENTO DE NARIÑO**

Se mantiene esta alerta por probabilidad de incrementos con valores altos para los niveles de los ríos del departamento de Nariño, dentro de los que se destacan los aportantes a la cuenca del Patía como el Telembí, Mayo, Alto Patía, Magüí, Guaitara y Juanambú, los ríos Iscuandé, Tapaje y Tola. El IDEAM recomienda especial atención de los niveles de estos ríos y afluentes dado que los modelos de pronóstico del estado del tiempo muestran probabilidad de lluvias intensas sobre la mayor parte del departamento. Especial recomendación al municipio de Ipiales por inundaciones producto de las fuertes lluvias y en el municipio de Magüí-Payán, por creciente súbita del río Magüí.

**ALERTA NARANJA**

# ALERTAS POR NIVELES DE LOS RÍOS

## REGIÓN PACÍFICO

### SITIOS PARA LOS CUALES SE GENERA LA ALERTA

#### ALERTA NARANJA

#### SE PREVÉ ASCENSO SIGNIFICATIVO EN LOS NIVELES DE LOS RÍOS DEL LITORAL DEL VALLE DEL CAUCA Y CAUCA.

Se mantiene esta alerta dada la probabilidad de incrementos significativos para los ríos en las zonas del litoral de los departamentos del Valle de Cauca y Cauca, ya que los modelos de pronóstico del estado del tiempo prevén lluvias significativas para los próximos días sobre dichos sectores, destacándose los ríos Guapí, Cajambre, Raposo, Naya, Micay y sus afluentes, el río Joli, Saija y Timbiquí. Por tal razón, se recomienda a la población ribereña estar atentos al comportamiento de los niveles de estos ríos y sus principales afluentes. Se recomienda especial atención al río Joli, afluente del río Micay, dado que presentó una creciente súbita.

#### PROBABILIDAD DE CRECIENTES SÚBITAS EN LOS RÍOS DAGUA Y ANCHICAYÁ.

Se mantiene este nivel de alerta debido a que se espera persistan las lluvias en la región Pacífica, especialmente en el norte del departamento de Valle del Cauca, por lo que no se descarta la ocurrencia de nuevas crecientes súbitas de carácter fuerte en los ríos Dagua y Anchicayá. El IDEAM recomienda a las autoridades de gestión del riesgo locales, así como a la población ribereña, estar atentos al comportamiento de estos ríos ante posibles afectaciones por desbordamientos e inundaciones.

## REGIÓN AMAZONIA

### SITIOS PARA LOS CUALES SE GENERA LA ALERTA

#### ALERTA NARANJA

#### PROBABILIDAD DE CRECIENTES SÚBITAS EN LA CUENCA ALTA Y MEDIA DEL RÍO CAQUETÁ (DEPARTAMENTO DE CAQUETÁ).

Se mantiene esta alerta dado que se ha observado precipitaciones de variada intensidad hacia el occidente del departamento de Caquetá, es decir sobre sectores del piedemonte Amazónico. Además, por lluvia antecedente se mantienen saturadas las cuencas de estas zonas, por lo que se podría generar nuevos incrementos súbitos en los aportantes de la cuenca alta del río Caquetá, entre los cuales se destacan los ríos Pescado y Orteguzza con sus afluentes como el Hacha y Caraño. Adicionalmente, esta alerta cubre las cuencas de los ríos Guayas y la parte alta del Caguán, así como sus afluentes. El IDEAM recomienda a la población ribereña y a las autoridades locales y regionales mantener atento seguimiento al comportamiento de los niveles de estos ríos.

# ALERTAS POR NIVELES DE LOS RÍOS

## REGIÓN ANDINA

### SITIOS PARA LOS CUALES SE GENERA LA ALERTA

#### ALERTA AMARILLA

#### PROBABILIDAD INCREMENTO DE NIVELES EN LA CUENCA MEDIA DEL RÍO BOGOTÁ.

Se mantiene esta alerta, debido a las persistentes lluvias de variada intensidad registradas en el Distrito Capital y en general en la cuenca del río Bogotá, las cuales podrían generar nuevos incrementos súbitos en aportantes a la cuenca media y en el cauce principal. Aunque los niveles de los ríos y canales no son altos, el IDEAM hace un llamado de atención especial para que autoridades locales de Gestión del Riesgo y población del Distrito Capital tomen las medidas preventivas necesarias ante los incrementos que se puedan generar en las fuentes que atraviesan la ciudad y que hacen parte de las subcuencas de los ríos Salitre-Juan Amarillo, Fucha y Tunjuelo, entre ellas el río Arzobispo, quebrada La Vieja, quebrada Los Molinos y río San Cristóbal.

## REGIÓN CARIBE

### SITIOS PARA LOS CUALES SE GENERA LA ALERTA

#### ALERTA AMARILLA

#### PROBABILIDAD DE INCREMENTOS EN LOS RÍOS DIRECTOS AL MAGDALENA EN EL DEPARTAMENTO DE BOLÍVAR.

Se mantiene esta alerta dadas las precipitaciones de variada intensidad que se registraron en el centro del departamento de Bolívar. Por lo que se prevé incremento en los niveles de los ríos afluentes al río Magdalena en el tramo que comprende El Banco y El Plato. También se destacan las lluvias fuertes que se han registrado al sur del departamento en los últimos días, por lo que el IDEAM recomienda a los pobladores ribereños y a las autoridades locales estar atentos a cualquier aumento del nivel de los aportantes al río Magdalena en la cuenca del Brazo Morales y entre el Banco y el Plato Magdalena.

#### PROBABILIDAD DE CRECIENTES SÚBITAS EN LA CUENCA ALTA Y BAJA DEL SAN JORGE.

Se mantiene esta alerta, dadas las lluvias intensas que se han presentado entre los límites de los departamentos de Córdoba y Sucre, lo cual podría generar incrementos en los niveles en la cuenca del río San Jorge (especialmente en la parte alta y baja). El IDEAM recomienda a los pobladores ribereños y a las autoridades locales estar atentos a cualquier aumento del nivel de este río y sus aportantes.



# ALERTAS POR NIVELES DE LOS RÍOS

## REGIÓN CARIBE

### SITIOS PARA LOS CUALES SE GENERA LA ALERTA

**ALERTA AMARILLA**

#### **PROBABILIDAD DE CRECIENTES EN EL RIO ARIGUANÍ.**

Se mantiene esta alerta debido a lluvias que se han registrado en amplios sectores del centro y norte del departamento de Cesar, las cuales podrían causar incrementos súbitos en el río Ariguani, a la altura de la población de Algarrobo (Magdalena). El IDEAM recomienda a la población ribereña en general mantener atento seguimiento al comportamiento de los niveles de este cauce y sus principales afluentes.

#### **PROBABILIDAD DE CRECIENTES SÚBITAS EN LOS RÍOS DE LA SIERRA NEVADA DE SANTA MARTA.**

Dadas las precipitaciones que se han registrado en la Sierra Nevada de Santa Marta, se prevé incrementos moderados en los niveles de los ríos Manzanares, Gaira, Minca, Riofrío, Fundación, Aracataca, Ariguani, Guachaca, Piedras, Palomino, Dibulla, Ancho, Don Diego, Buritaca, Sevilla y Tucurínca. El IDEAM recomienda a los comités de Gestión del Riesgo tanto locales como regionales, así como a la comunidad en general asentada en las márgenes de estos ríos, estar atentos ante probables incrementos súbitos, al igual que de los ríos, quebradas y arroyos del departamento del Atlántico y Magdalena.

#### **PROBABILIDAD DE CRECIENTES SÚBITAS EN LOS ARROYOS DIRECTOS AL CARIBE.**

Se mantiene esta alerta, ya que se observan lluvias fuertes sobre estas cuencas (Litoral Caribe), incluida la ciénaga de Mallorquín. El IDEAM recomienda a los comités de Gestión del Riesgo tanto locales como regionales, así como a la comunidad en general asentada en estos arroyos, estar atentos ante probables crecientes súbitas.

#### **PROBABILIDAD DE CRECIENTES SÚBITAS EN ARROYOS DE BARRANQUILLA**

Debido a las constantes y persistentes lluvias en el municipio de Barranquilla, se mantiene esta alerta ya que no se descartan nuevas crecientes súbitas en los arroyos de la ciudad. El IDEAM recomienda a las autoridades de Gestión del Riesgo a que tome medidas pertinentes y a la comunidad estar atentos y precaución ante estos posibles eventos.

# ALERTAS POR NIVELES DE LOS RÍOS

## REGIÓN PACÍFICA

### SITIOS PARA LOS CUALES SE GENERA LA ALERTA

#### ALERTA AMARILLA

#### PROBABILIDAD DE CRECIENTES SÚBITAS EN LA CUENCA DEL RÍO SAN JUAN DE ATRATO.

Se mantiene el nivel de esta alerta dado que se prevén lluvias fuertes durante los próximos días sobre la cuenca, las cuales podrían generar incrementos súbitos con valores altos para los ríos San Juan y sus afluentes, Tamaná, Sipí, Cajón y Capoma entre otros. Por tanto, el IDEAM recomienda a la población ribereña y autoridades locales y regionales de gestión del riesgo mantener atento seguimiento al comportamiento de los niveles de estos ríos y tomar las medidas preventivas necesarias ante los impactos que dichos incrementos puedan ocasionar.

## REGIÓN ORINOQUIA

### SITIOS PARA LOS CUALES SE GENERA LA ALERTA

#### ALERTA AMARILLA

#### NIVELES ALTOS RÍOS APORTANTES CUENCA ARAUCA E INCREMENTO CON VALORES ALTOS CAUCE PRINCIPAL DEL ARAUCA.

Se mantiene esta alerta por niveles altos tanto para el cauce principal del río Arauca como en los ríos aportantes ubicados especialmente en el sector occidental del departamento de Arauca, dentro de los que se destacan los ríos Banadía, Cusay y sus afluentes. La condición actual del nivel del río Arauca, monitoreado en la estación El Alcaraván municipio de Arauquita, es de niveles altos. El IDEAM hace un llamado de atención especial tanto a autoridades locales y regionales de gestión de riesgo y a pobladores ribereños de los municipios de Tame, Saravena, Arauquita y Arauca, para que tomen las medidas preventivas necesarias ante los impactos que pueda ocasionar el incremento de los niveles, dado que es muy probable que se alcancen cotas críticas de afectación de los sectores ribereños más bajos en dichos municipios.

#### PROBABILIDAD DE INCREMENTOS SÚBITOS APORTANTES CUENCA DEL RÍO CASANARE.

Se mantiene esta alerta, dado que los modelos de pronóstico del estado del tiempo muestran probabilidad de lluvias de carácter moderado, en los próximos días, sobre sectores de la cuenca alta del río Casanare, las cuales pueden generar incrementos súbitos en los aportantes de montaña de dicha cuenca. El IDEAM recomienda a la población ribereña y autoridades locales y regionales de gestión del riesgo mantener atento seguimiento al comportamiento de los niveles.

# ALERTAS POR NIVELES DE LOS RÍOS

## REGIÓN AMAZONIA

### SITIOS PARA LOS CUALES SE GENERA LA ALERTA

#### ALERTA AMARILLA

#### PROBABILIDAD DE CRECIENTES SÚBITAS EN LOS RÍOS UBICADOS EN LA PARTE ALTA Y MEDIA DE LA CUENCA DEL RÍO PUTUMAYO (DEPARTAMENTO DE PUTUMAYO).

Los niveles del río Putumayo han disminuido y se encuentran por debajo de la cota de afectación, sin embargo, dada las lluvias antecedentes que han saturado los suelos de la cuenca, se debe continuar atentos al incremento de los niveles del río Putumayo y sus afluentes especialmente en la cuenca alta. También, es importante destacar que los niveles del río Putumayo a la altura de los municipios de Villagarzón, Pto. Asís, y Puerto Leguizamo, han disminuido moderadamente, sin embargo se esperan lluvias de variada intensidad en la zona. El IDEAM recomienda a la población ribereña y especialmente a los municipios de Orito, La Hormiga, Guamuez, Luzon y San Miguel, mantenerse atentos al aumento súbito de los niveles del río Putumayo y sus afluentes.

#### PROBABILIDAD DE CRECIENTES SÚBITAS EN LA CUENCA ALTA DEL RÍO CAQUETÁ (DEPARTAMENTO DE PUTUMAYO).

Aunque las precipitaciones y niveles de los ríos han descendido, las lluvias antecedentes mantienen los suelos de estas cuencas saturadas, lo cual podría generarse nuevos incrementos súbitos en los aportantes de la cuenca alta del río Caquetá, entre los cuales se destacan los ríos Pepino, Rumiyaco y quebrada La Taruca (afluentes al río Mocoa), ante un evento importante de lluvia. Aunque los niveles de los ríos Sangoyaco y Mulato (afluentes al río Mocoa) tampoco presentan niveles altos, se recomienda estar atentos en estas zonas.



# ALERTAS POR AMENAZAS DE DESLIZAMIENTO

**ALERTA ROJA:**

Amenaza alta a muy alta por deslizamientos de tierra detonados por lluvias, localizados en los siguientes municipios:

**ALERTA NARANJA:**

Amenaza moderada por deslizamientos de tierra detonados por lluvias, localizados en los siguientes municipios:

<b>REGIÓN ANDINA</b>	
<b>ALERTA ROJA</b>	<b>SITIOS PARA LOS CUALES SE GENERA LA ALERTA</b>
	<p><b>ANTIOQUIA:</b> Medellín.  <b>QUINDÍO:</b> Circasia y Salento.</p>

<b>REGIÓN PACIFICO</b>	
<b>ALERTA ROJA</b>	<b>SITIOS PARA LOS CUALES SE GENERA LA ALERTA</b>
	<p><b>VALLE DEL CAUCA:</b> Dagua</p>

<b>REGIÓN ANDINA</b>	
<b>ALERTA NARANJA</b>	<b>SITIOS PARA LOS CUALES SE GENERA LA ALERTA</b>
	<p><b>ANTIOQUIA:</b> Caramanta, Carmen de Viboral, Cocorná, Granada, San Francisco, San Luis, San Roque, Santo Domingo, Sonsón y Valparaiso.  <b>CALDAS:</b> Manzanares, Marmato, Marquetalia, Pensilvania y Supia.  <b>CUNDINAMARCA:</b> Yacopí.  <b>HUILA:</b> Aipe y Neiva.  <b>NORTE DE SANTANDER:</b> Chinácota y Salazar.  <b>QUINDÍO:</b> Armenia, Calarcá, Finlandia y Quimbaya.  <b>RISARALDA:</b> Pereira y Santa Rosa de Cabal.  <b>SANTANDER:</b> Cimitarra y Puerto Parra.  <b>TOLIMA:</b> Ataco, Cajamarca y Fresno.</p>

<b>REGIÓN DE LA ORINOQUIA</b>	
<b>ALERTA NARANJA</b>	<b>SITIOS PARA LOS CUALES SE GENERA LA ALERTA</b>
	<p><b>META:</b> Cubarral, El Castillo y El Dorado.</p>

# ALERTAS POR AMENAZAS DE DESLIZAMIENTO

**ALERTA ROJA:**

Amenaza alta a muy alta por deslizamientos de tierra detonados por lluvias, localizados en los siguientes municipios:

**ALERTA NARANJA:**

Amenaza moderada por deslizamientos de tierra detonados por lluvias, localizados en los siguientes municipios:

## REGIÓN PACÍFICO

### SITIOS PARA LOS CUALES SE GENERA LA ALERTA

**ALERTA NARANJA**

**CHOCÓ:** Alto Baudó (Pie de Pato), Atrato (Yuto), Bagadó, Bahía Solano (Mutis), Bajo Baudó (Pizarro), Cértegui, Condoto, El Cantón del San Pablo (Managrù), Istmina, Lloró, Medio Atrato (Beté), Medio Baudó (Boca de Pepé), Medio San Juan (Andagoya), Nóvita, Nuquí, Quibdó, Rio Iró (Santa Rita), Rio Quito (Paimadó), San José del Palmar, Tadó y Unión Panamericana (Animas).

**NARIÑO:** Barbacoas, Ricaurte y Tumaco.

**VALLE DEL CAUCA:** Buenaventura y Caicedonia.

## REGIÓN AMAZONÍA

### SITIOS PARA LOS CUALES SE GENERA LA ALERTA

**ALERTA NARANJA**

**CAQUETÁ:** Belén de Los Andaquíes, Morelia y San José del Fragua.

## REGIÓN CARIBE

### SITIOS PARA LOS CUALES SE GENERA LA ALERTA

**ALERTA AMARILLA**

**CESAR:** La Gloria, Pailitas, Pelaya y Valledupar.

**CÓRDOBA:** Puerto Libertador.

**MAGDALENA:** Fundación.

## REGIÓN ANDINA

### SITIOS PARA LOS CUALES SE GENERA LA ALERTA

**ALERTA AMARILLA**

**ANTIOQUIA:** Abejorral, Amagá, Amalfi, Andes, Angelópolis, Anorí, Argelia, Armenia, Briceño, Cáceres, Caldas, Campamento, Cañasgordas, Caracolí, Ciudad Bolívar, Concordia, Dabeiba, Ebéjico, Fredonia, Frontino, Giraldo, Heliconia, Ituango, La Ceja, La Pintada, La Unión, Maceo, Medellín, Montebello, Nariño, Puerto Berrío, Puerto Nare, Puerto Triunfo, Remedios, Salgar, San Carlos, Santa Bárbara, Santa Fe de Antioquia, Segovia, Sopetrán, Tarazá, Tarso, Toledo, Uramita, Urrao, Valdivia, Vegachí, Venecia, Yalí, Yarumal y Yolombó.

# ALERTAS POR AMENAZAS DE DESLIZAMIENTO

## ALERTA ROJA:

Amenaza alta a muy alta por deslizamientos de tierra detonados por lluvias, localizados en los siguientes municipios:

## ALERTA NARANJA:

Amenaza moderada por deslizamientos de tierra detonados por lluvias, localizados en los siguientes municipios:

## REGIÓN ANDINA

### SITIOS PARA LOS CUALES SE GENERA LA ALERTA

## ALERTA AMARILLA

**CALDAS:** Aguadas, Chinchiná, Filadelfia, La Merced, Manizales, Marulanda, Neira, Pácora, Salamina, Samaná y Villamaria.

**BOYACÁ:** Almeida, Aquitania, Berbeo, Betéitiva, Buenavista, Campohermoso, Chinavita, Chita, Chivor, Coper, Corrales, El Espino, Gámeza, Guicán, La Victoria, Labranzagrande, Macanal, Maripí, Miraflores, Mongua, Monquirá, Muzo, Otanche, Pachavita, Páez, Pajarito, Panqueba, Pauna, Paya, Paz de Rio, Pesca, Pisva, Puerto Boyacá, Quípama, Rondón, Saboyá, San José de Pare, San Luis de Gaceno, San Pablo de Borbur, Santa María, Santana, Socotá, Sogamoso, Tasco, Tibaná, Tópaga, Turmequé, Umbita y Ventaquemada.

**CUNDINAMARCA:** Agua de Dios, Albán, Anapoima, Anolaima, Apulo, Arbeláez, Beltrán, Bituima, Bogotá, D.C., Bojacá, Cabrera, Cachipay, Caparrapí, Cáqueza, Carmen de Carupa, Chaguaní, Chipaque, Chocontá, Cucunubá, El Colegio, El Peñón, El Rosal, Facatativá, Fusagasugá, Gachetá, Gama, Granada, Guaduas, Guatavita, Guayabal de Síquima, Guayabetal, Gutiérrez, Jerusalén, La Calera, La Mesa, La Palma, La Peña, La Vega, Lenguazaque, Machetá, Medina, Nilo, Nimaima, Nocaima, Pacho, Paime, Pandi, Pasca, Pulí, Quebradanegra, Quetame, Quipile, Ricaurte, San Antonio de Tequendama, San Bernardo, San Cayetano, San Francisco, San Juan de Rioseco, Sasaima, Sesquilé, Sibaté, Sylvania, Soacha, Subachoque, Suesca, Supatá, Sutatausa, Tabio, Tausa, Tena, Tibacuy, Tocaima, Topaipi, Ubalá, Utica, Venecia, Vergara, Vianí, Villagómez, Villapinzón, Villeta, Viotá, Zipacón y Zipaquirá.

**HUILA:** La Plata y Tarqui.

**NORTE DE SANTANDER:** Ábrego, Arboledas, Bochalema, Cácosta, Chitagá, Convención, Cucutilla, Durania, El Zulia, Gramalote, Hacarí, Labateca, Lourdes, Pamplona, Pamplonita, San Calixto, Santiago, Sardinata, Silos, Teorama, Toledo y Villa Caro.

**QUINDÍO:** Córdoba, Génova y Pijao.

**SANTANDER:** Albania, Barbosa, Bolivar, Carcasí, Charalá, Chima, Chipatá, Confines, Contratación, Coromoro, El Carmen, El Guacamayo, Florián, Floridablanca, Girón, Guapotá, Guavatá, Guepsa, La Belleza, La Paz, Landázuri, Lebrija, Macaravita, Matanza, Mogotes, Palmas del Socorro, Puente Nacional, Rionegro, San Andrés, San Benito, San Miguel, San Vicente de Chucurí, Santa Helena del Opón, Sucre, Tona, Valle de San José y Vélez.

**TOLIMA:** Alpujarra, Anzoátegui, Armero (Guayabal), Carmen de Apicalá, Casabianca, Chaparral, Cunday, Dolores, Falan, Herveo, Ibagué, Icononzo, Lérida, Líbano, Mariquita, Melgar, Murillo, Natagaima, Palocabildo, Planadas, Prado, Purificación, Rioblanco, Roncesvalles, San Antonio, Villahermosa y Villarrica.



# ALERTAS POR AMENAZAS DE DESLIZAMIENTO

**ALERTA ROJA:**

Amenaza alta a muy alta por deslizamientos de tierra detonados por lluvias, localizados en los siguientes municipios:

**ALERTA NARANJA:**

Amenaza moderada por deslizamientos de tierra detonados por lluvias, localizados en los siguientes municipios:

REGIÓN PACÍFICO	
ALERTA AMARILLA	SITIOS PARA LOS CUALES SE GENERA LA ALERTA
	<p><b>CAUCA:</b> Almaguer, Bolívar, Buenos Aires, Caldono, Corinto, El Tambo, Inzá, Jambaló, La Sierra, La Vega, López, Miranda, Páez (Belalcázar), Rosas, Santa Rosa, Silvia, Suárez, Toribío y Totoró.</p> <p><b>CHOCÓ:</b> Bahía Solano (Mutis), El Carmen, Nuquí y Sipí.</p> <p><b>NARIÑO:</b> Albán (San José), Buesaco, Cumbitara, Linares y Samaniego.</p> <p><b>VALLE DEL CAUCA:</b> Alcalá, Bolívar, Buga, Bugalagrande, Calima (El Dariún), El Cerrito, El Dovio, Palmira, San Pedro, Sevilla, Tuluá y Versalles.</p>
REGIÓN DE LA ORINOQUIA	
ALERTA AMARILLA	SITIOS PARA LOS CUALES SE GENERA LA ALERTA
	<p><b>CASANARE:</b> Aguazul, Chámeza, Hato Corozal, La Salina, Nunchía, Paz de Ariporo, Pore, Recetor, Sabanalarga, Támara, Tauramena y Yopal.</p> <p><b>META:</b> Acacías, Cumaral, Guamal, Restrepo y Villavicencio.</p>
REGIÓN DE LA AMAZONIA	
ALERTA AMARILLA	SITIOS PARA LOS CUALES SE GENERA LA ALERTA
	<p><b>PUTUMAYO:</b> Mocoa.</p>

# ALERTAS POR AMENAZAS DE DESLIZAMIENTO

**ALERTA ROJA:**

Amenaza alta a muy alta por deslizamientos de tierra detonados por lluvias, localizados en los siguientes municipios:

**ALERTA NARANJA:**

Amenaza moderada por deslizamientos de tierra detonados por lluvias, localizados en los siguientes municipios:

## SECTORES VIALES

### SECTORES VIALES IDENTIFICADOS CON POTENCIALIDAD DE DESLIZAMIENTOS de TIERRA, EN LOS CUALES GENERAN ALERTAS

DEPARTAMENTO	SECTOR VIAL
ANTIOQUIA	Dabeiba - Rubicón La Felisa – La Pintada Puente Aburra - Medellín Santuario – Cruce Ruta 45 (Caño Alegre).
BOYACÁ	Santuario – Cruce Ruta 45 (Caño Alegre).
CALDAS	La Felisa – La Pintada Puente La Libertad – Fresno.
CAQUETÁ	Puerto Bello - San José del Fragua San José del Fragua –Florencia
CAUCA	Munchique – Popayán Popayán - Río Mazamorras Patoco – Candelaria Rosas –La Sierra – La Vega – San Sebastián – Santiago Timbío – El Tablón.
CHOCÓ	Certeguí - Quibdó Quibdó - La Mansa Río Pató (El Afirmado) - La Ye (Las Animas)
CUNDINAMARCA	Yacopí - La Palma Bogotá (El Portal) - Villavicencio
META	Bogotá (El Portal) - Villavicencio Pipiral - Villavicencio "Puente Guatiquía - Los Caballos "

# ALERTAS POR AMENAZAS DE DESLIZAMIENTO

**ALERTA ROJA:**

Amenaza alta a muy alta por deslizamientos de tierra detonados por lluvias, localizados en los siguientes municipios:

**ALERTA NARANJA:**

Amenaza moderada por deslizamientos de tierra detonados por lluvias, localizados en los siguientes municipios:

## SECTORES VIALES

### SECTORES VIALES IDENTIFICADOS CON POTENCIALIDAD DE DESLIZAMIENTOS de TIERRA, EN LOS CUALES GENERAN ALERTAS

DEPARTAMENTO	SECTOR VIAL
NARIÑO	Junín – Túquerres La Espriella – Río Mataje Tumaco – Junín.
NORTE DE SANTANDER	Alto El Pozo – Sardinata La Lejía – Saravena La Lizama – San Alberto Nueva Terminal de Cúcuta – Puente Internacional Pedro de Hevia Pamplona – Cúcuta Río Negro – San Alberto Sardinata – El Zulia.
QUINDÍO	Armenia – La Línea Armenia – Pereira Calarcá – La Cabaña La Española – Calarcá
RISARALDA	Armenia-Pereira
SANTANDER	Barrancabermeja – Cruce Ruta 45 (La Lizama) La Lizama – San Alberto Río Negro – San Alberto.
TOLIMA	Armenia – La Línea Fresno – Honda Ibagué – Mariquita La Línea – Cajamarca Puente La Libertad – Fresno



# ALERTAS POR AMENAZAS DE INCENDIOS DE LA COBERTURA VEGETAL

**ALERTA ROJA:**

Amenaza Alta o muy alta de ocurrencia de incendios de la cobertura vegetal en zonas de bosques, cultivos y pastos, localizados en los siguientes municipios y sectores aledaños:

**ALERTA NARANJA:**

Amenaza moderada de ocurrencia de incendios de la cobertura vegetal en zonas de bosques, cultivos y pastos, localizados en los siguientes municipios y sectores aledaños:

**CONDICIONES NORMALES**

# ALERTAS METEOMARINA

## MAR CARIBE

### ALERTA AMARILLA

#### TIEMPO LLUVIOSO

Se espera tiempo lluvioso al occidente del mar caribe colombiano principalmente en áreas aledañas a las costas de Córdoba y en el Golfo de Urabá con probabilidad de descargas eléctricas en las horas de la mañana y luego por la noche. Por lo anterior, se recomienda a los habitantes costeros estar atentos a la evolución de las condiciones meteorológicas y a las embarcaciones de poco calado consultar con las Capitanías de puerto antes de zarpar.

## OCÉANO PACÍFICO

CONDICIONES NORMALES

°C: grados Celsius

m: metros

mm: milímetros

msnm: metros sobre nivel del mar

Km/h: kilómetros por hora

HLC: hora local colombiana

**GOES:** Geostationary Operational Environmental Satellites (Satélite Geoestacionario Operacional Ambiental).

**GOES-16** es el designado GOES-Este, localizado en 75° W sobre el ecuador geográfico.

**PNN:** Parque Nacional Natural

**SFF:** Santuario de Fauna y Flora



**ALERTA ROJA. PARA TOMAR ACCIÓN** Advierte al Sistema Nacional de Gestión del Riesgo de Desastres sobre el peligro de un fenómeno y sus efectos adversos sobre la población. Se emite una alerta sólo cuando la identificación de un evento extraordinario indique la amenaza inminente y cuando la gravedad del fenómeno requiera atención prioritaria de los comités departamentales y locales.



**ALERTA NARANJA. PARA PREPARARSE** Indica la amenaza de un fenómeno. No implica riesgo inmediato por lo que es catalogado como un mensaje para informarse y prepararse. El aviso implica vigilancia continua ya que las condiciones son propicias para el desarrollo de un suceso natural.



**ALERTA AMARILLA. PARA INFORMARSE** Se emite cuando las condiciones hidrometeorológicas son favorables para la ocurrencia de un fenómeno natural y pueden aumentar el riesgo según los pronósticos. Por sus características, este nivel está encaminado a informar.

**CONDICIONES NORMALES** Indica que no existe ninguna clase de alerta para la región o zona mencionada.

**OMAR FRANCO** | Director General

**CHRISTIAN EUSCÁTEGUI** | Jefe Oficina del Servicio de Pronósticos y Alertas

**Profesionales de Turno:**

Alberto Pardo, Viviana Chivatá, Sonia Bermúdez, Leidy Rodríguez, Mauricio Torres y Julián Urrea.

<http://www.ideam.gov.co>

Correos electrónicos: [servicio@ideam.gov.co](mailto:servicio@ideam.gov.co), [alertas@ideam.gov.co](mailto:alertas@ideam.gov.co)

Calle 25D # 96B – 70, Piso 3. Bogotá, D.C., Colombia.

Teléfono: 3075625 Ext. 1334–1336.

**Síganos en:**

