

# INFORME TÉCNICO DIARIO N° 108

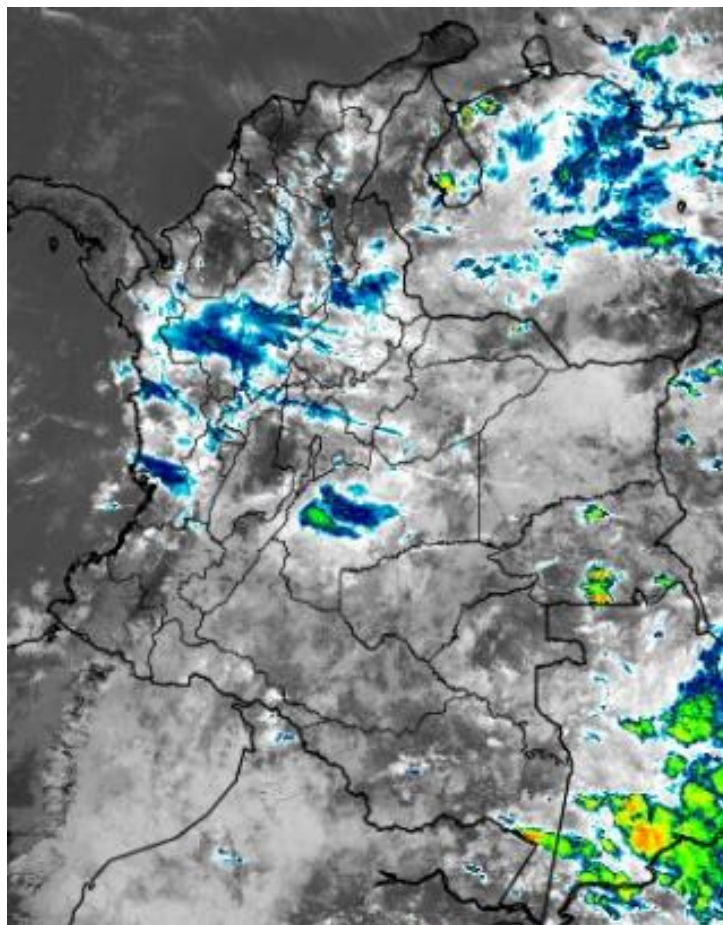
El IDEAM comunica al Sistema Nacional de Gestión del Riesgo (SNGR) y al Sistema Nacional Ambiental (SINA).

Bogotá D. C., miércoles 18 de abril de 2018.

Hora de actualización:  
12:20 p. m.

## IMAGEN SATELITAL

Canal Infrarrojo - GOES16 | 18 de abril de 2018 | 11:45 a. m.



## CONDICIONES HIDROMETEOROLÓGICAS ACTUALES

En las últimas 24 horas las precipitaciones se presentaron en el sur de la región Caribe, amplios sectores de la región de la Orinoquia y de la Pacífica, sectores de la región Andina y norte de la región Amazónica. El pronóstico para el día de hoy se espera mayor nubosidad en la región Andina, Orinoquia y Amazonía con precipitaciones de variada intensidad. Lluvias dispersas en el oriente de la región Pacífica y condiciones secas en gran parte de la región Caribe..

Consulte todos los días el pronóstico del tiempo y las alertas hidrometeorológicas vigentes del **IDEAM**, en un formato de calidad. Alrededor de las 7:30 a. m. está a disposición del público en [www.ideam.gov.co](http://www.ideam.gov.co).

Se puede ver también en dispositivos móviles **AQUÍ**





# LO MÁS DESTACADO

## LLUVIAS REGISTRADAS EN LAS ÚLTIMAS 24 HORAS

- En las últimas 24 horas las precipitaciones disminuyeron moderadamente, estas se concentraron especialmente en la región Pacífica y Orinoquía. La mayor precipitación se presentó en el municipio de **Yopal (Casanare)**, con **131.0 mm**.

## ALERTA ROJA

- Por niveles muy altos y probabilidad de crecientes (lentas y súbitas) de varias corrientes de los siguientes departamentos: Antioquia, Bolívar, Cesa, Risaralda, Cauca, Valle del Cauca, Chocó, Norte de Santander, Meta, Guaviare.
- Por alta probabilidad de ocurrencia de incendios de la cobertura vegetal en zonas de bosques, cultivos y pastos localizados en algunos municipios del departamento de la Guajira.

## ALERTA NARANJA

- Por niveles altos y probabilidad de crecientes (lentas y súbitas) de varias corrientes de los siguientes departamentos: Huila, Tolima, Cundinamarca, Santander, Boyacá, Cauca, Valle del Cauca, Antioquia, Caldas, Cesar, Bolívar, Chocó, Caquetá, Putumayo, Arauca y Casanare.
- Por probabilidad moderada de deslizamientos de tierra detonados por lluvias, en sectores inestables o de alta pendiente localizados en sectores de las regiones Andina, Pacífica, Orinoquía y Amazonia.
- Por probabilidad moderada de ocurrencia de incendios de la cobertura vegetal, en algunos municipios de los departamentos de La Guajira y Magdalena.

## ALERTA AMARILLA

- Por niveles con moderada tendencia al ascenso, de varias corrientes del departamento del Atlántico.
- Por probabilidad baja de deslizamientos de tierra detonados por lluvias, en sectores inestables o de alta pendiente, localizados en amplias áreas de las regiones Caribe, Andina, Pacífico, Orinoquía y Amazonia.
- Por pleamar, viento y oleaje en el Mar Caribe.
- Por pleamar en el Océano Pacífico.

# PRONÓSTICO CONDICIONES METEOROLÓGICAS ESPECIALES

## ÁREA DEL VOLCÁN GALERAS

Durante las horas de la mañana y tarde se estima tiempo seco con cielo parcialmente cubierto. En la noche son previstas precipitaciones.

El SERVICIO GEOLÓGICO COLOMBIANO reporta en nivel AMARILLO (III): CAMBIOS EN EL COMPORTAMIENTO DE LA ACTIVIDAD VOLCÁNICA. Lat:155 Lon:-77.37

ELEVACIÓN (pies)	DIRECCIÓN	VELOCIDAD	
		NUDOS	Km/h
10,000	SURESTE	5 - 10	9 - 18
18,000	ESTE	5 - 10	9 - 18
24,000	SUR	0 - 5	0 - 9
30,000	OESTE	15 - 20	27 - 36

## ÁREA DEL VOLCÁN NEVADO DEL HUILA

En las horas de la mañana se prevé tiempo seco. Después del mediodía se incrementará la nubosidad con precipitaciones.

El SERVICIO GEOLÓGICO COLOMBIANO reporta en nivel AMARILLO (III): CAMBIOS EN EL COMPORTAMIENTO DE LA ACTIVIDAD VOLCÁNICA. Lat:2.92 Lon:-76.05

ELEVACIÓN (pies)	DIRECCIÓN	VELOCIDAD	
		NUDOS	Km/h
10,000	SURESTE	5 - 10	9 - 18
18,000	SURESTE	5 - 10	9 - 18
24,000	SUR	5 - 10	9 - 18
30,000	NOROESTE	5 - 10	9 - 18

## ÁREA DEL VOLCÁN CERRO MACHÍN

A lo largo de la jornada se estima cielo entre parcial y mayormente cubierto con predominio de tiempo seco.

El SERVICIO GEOLÓGICO COLOMBIANO reporta en nivel AMARILLO (III): CAMBIOS EN EL COMPORTAMIENTO DE LA ACTIVIDAD VOLCÁNICA. Lat:4.80 Lon:-75.62

ELEVACIÓN (pies)	DIRECCIÓN	VELOCIDAD	
		NUDOS	Km/h
10,000	SUR	5 - 10	9 - 18
18,000	SURESTE	5 - 10	9 - 18
24,000	SURESTE	0 - 5	0 - 9
30,000	SUR	5 - 10	9 - 18

## ÁREA DEL VOLCÁN NEVADO DEL RUIZ

Durante la jornada se pronostican condiciones nubosas con lloviznas intermitentes

El SERVICIO GEOLÓGICO COLOMBIANO reporta en nivel AMARILLO (III): CAMBIOS EN EL COMPORTAMIENTO DE LA ACTIVIDAD VOLCÁNICA. Lat:4.89 Lon:-75.32

ELEVACIÓN (pies)	DIRECCIÓN	VELOCIDAD	
		NUDOS	Km/h
10,000	SURESTE	5 - 10	9 - 18
18,000	SURESTE	5 - 10	9 - 18
24,000	SURESTE	0 - 5	0 - 9
30,000	SUR	0 - 5	0 - 9

## ÁREA DEL COMPLEJO VOLCÁNICO CHILES-CERRO NEGRO DE MAYASQUER

Prevecerán las condiciones de tiempo seco en las primeras horas del día. Al final de la tarde no se descartan algunas lloviznas en el sector.

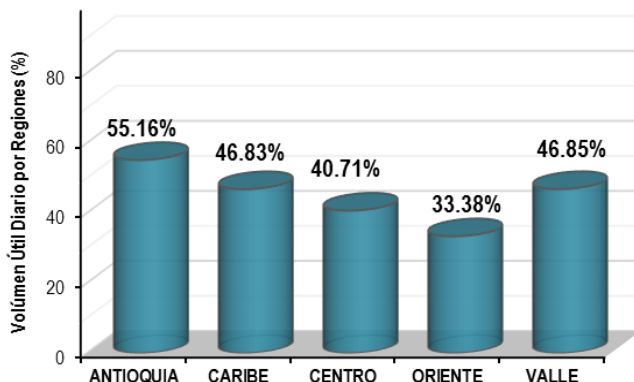
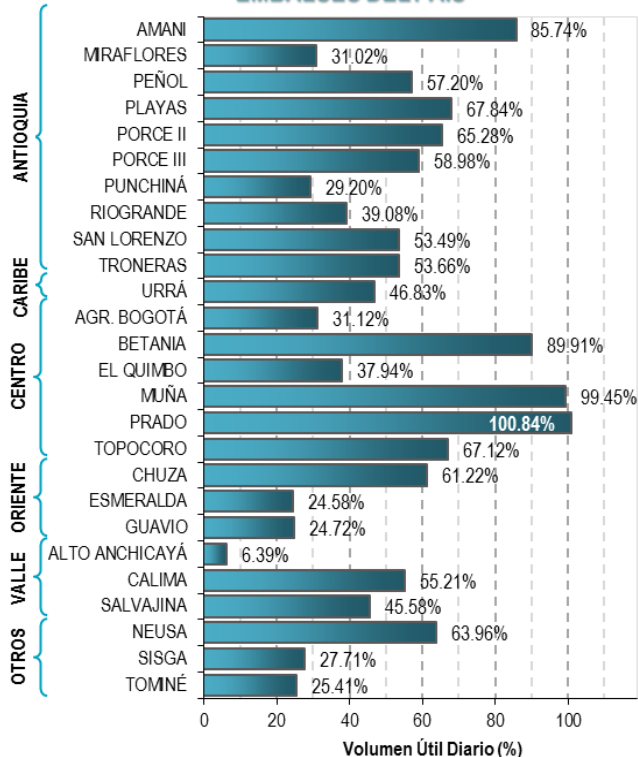
El SERVICIO GEOLÓGICO COLOMBIANO reporta en nivel AMARILLO (III): CAMBIOS EN EL COMPORTAMIENTO DE LA ACTIVIDAD VOLCÁNICA. Lat:0.81-Lon:77.93 Lat:0.76 Lon:-77.95

ELEVACIÓN (pies)	DIRECCIÓN	VELOCIDAD	
		NUDOS	Km/h
10,000	SURESTE	5 - 10	9 - 18
18,000	ESTE	5 - 10	9 - 18
24,000	NORTE	0 - 5	0 - 9
30,000	OESTE	20 - 25	36 - 45

# ESTADO DE LOS EMBALSES

A continuación se relaciona el volumen útil diario de los principales embalses del país (expresado en porcentaje), de acuerdo con la información reportada por XM S.A. E.S.P en la siguiente dirección electrónica: <http://ido.xm.com.co/ido/SitePages/hidrologia.aspx?q=reservas>

## VOLUMEN ÚTIL DIARIO EN LOS PRINCIPALES EMBALSES DEL PAÍS



Para estar informado diariamente de lo que pasa con el **pronóstico del tiempo y las alertas.**

Síguenos en Twitter  
**@IDEAMColombia**



## PRECIPITACIONES

A continuación se relacionan los municipios donde en las últimas 24 horas se registraron precipitaciones iguales o superiores a 40.0 mm.

Se aclara que las precipitaciones indicadas en los municipios, realmente corresponden a aquellos puntos en los cuales el IDEAM tiene estaciones de monitoreo, pero no necesariamente quiere decir que el dato corresponda a las lluvias que se presentaron directamente sobre el área urbana en donde se concentra la mayor población. En ocasiones la estación sobre la cual se destaca el mayor valor de precipitación, a pesar de pertenecer al municipio, puede quedar alejada del centro poblado principal.

DEPARTAMENTO	MUNICIPIO
<b>ANTIOQUIA</b>	Caucasia (62.0), Belmira (40.0), Turbo (40.0).
<b>CASANARE</b>	<b>YOPAL (131.0).</b>
<b>CESAR</b>	Bosconia (47.0).
<b>CÓRDOBA</b>	Montelíbano (101.7), Ayapel (52.0), Planeta Rica (47.5).
<b>MAGDALENA</b>	Santa Ana (64.0).
<b>META</b>	Villavicencio (96.0), Puerto López (83.0), San Martín (50.0), El Dorado (50.0), Cubarral (42.0),
<b>NARIÑO</b>	Barbacoas (53.7).
<b>NORTE DE SANTANDER</b>	Toledo (45.0).
<b>RISARALDA</b>	Pereira (49.3), La Virginia (41.0).
<b>SANTANDER</b>	Chimá (90.0).
<b>VALLE DEL CAUCA</b>	Cali (76.6).

Para estar informado diariamente de lo que pasa con el **pronóstico del tiempo y las alertas.**

Síguenos en Twitter  
**@IDEAMColombia**



## TEMPERATURAS MÁXIMAS

A continuación se relacionan los municipios donde en las últimas 24 horas se registraron temperaturas iguales o superiores a 35.0 °C.

Se aclara que las temperaturas indicadas en los municipios, realmente corresponden a aquellos puntos en los cuales el IDEAM tiene estaciones de monitoreo, pero no necesariamente quiere decir que el dato corresponda a las temperaturas que se presentaron directamente sobre el casco urbano en donde se concentra la mayor población. En ocasiones la estación sobre la cual se destaca el mayor valor de temperatura, a pesar de pertenecer al municipio, puede quedar alejada del centro poblado principal.

DEPARTAMENTO	MUNICIPIO
<b>BOLÍVAR</b>	<b>Zambrano (37.2)</b> , Pinillos (35.4), El Carmen De Bolívar (35), Arjona (35),
<b>CESAR</b>	Valledupar (36.4), Agustín Codazzi (36), Valledupar (35.4), Valledupar (35.4), Agustín Codazzi (35),
<b>CÓRDOBA</b>	Montería (35.6),
<b>CUNDINAMARCA</b>	Jerusalén (35.4),
<b>LA GUAJIRA</b>	Manaure (36.6), Urumita (35.2), Riohacha (Est. 12 Km al sur) (35),
<b>MAGDALENA</b>	Pivijay (35).



# PRONÓSTICO METEOROLÓGICO

Miércoles 18 y jueves 19 de abril de 2018



REGIÓN	PRONÓSTICO
<p><b>SABANA DE BOGOTÁ</b></p>	<p><b>MIÉRCOLES.</b> En la tarde, se prevé que el cielo esté parcialmente nublado con paso de nubosidad constante sobre la capital. No se descartan lloviznas ligeras sobre oriente, occidente y sur del área. Se estima para la noche, cielo nublado con lloviznas sobre el oriente y sur de Bogotá y la Sabana.</p> <p><b>JUEVES.</b> se espera que las condiciones de la madrugada sean cielo nublado con tiempo seco, no se descartan lloviznas sobre el oriente. Para la mañana, se estima cielo entre parcial a mayormente nublado con posibles lloviznas sobre el oriental del área. Durante la tarde, se prevé cielo parcialmente nublado con predominio de tiempo seco. No se descartan ingresos de humedad con lloviznas de corta duración sobre los cerros orientales de Bogotá; sobre la Sabana, se esperan lloviznas y/o lluvias ligeras sobre el norte y oriente. En la noche, se prevé cielo entre parcial a mayormente cubierto con predominio de tiempo seco. No se descartan lloviznas ligeras sobre el oriente de Bogotá y la Sabana."</p>
<p><b>CARIBE</b></p>	<p><b>MIÉRCOLES.</b> Para la tarde se prevé cielo parcialmente nublado. Lluvias moderadas al sur de Córdoba, Sucre, Magdalena y Cesar; probables chubascos en las inmediaciones de la Sierra Nevada de Santa Marta. En la tarde se presentarán condiciones de cielos parcialmente nublados; lluvias en el golfo de Urabá, sur de Córdoba, sur de Magdalena, zonas de Bolívar, sur de Magdalena e inmediaciones de la Sierra Nevada de Santa Marta.</p> <p><b>JUEVES.</b> Se prevé cielo parcialmente cubierto; probabilidad de lluvias en horas de la tarde y noche, en zonas de Córdoba, Sucre, sur de Bolívar, oriente de Magdalena y suroccidente de La Guajira.</p>
<p><b>ARCHIPIÉLAGO DE SAN ANDRÉS, PROVIDENCIA Y SANTA CATALINA</b></p>	<p><b>MIÉRCOLES.</b> Para la tarde se prevé continúen las condiciones de tiempo seco, con cielo entre ligera y parcialmente nublado. Se estima una noche con escasa nubosidad y predominio de tiempo seco.</p> <p><b>JUEVES.</b> A lo largo de la jornada se pronostica cielo mayormente cubierto y posibles lluvias en los alrededores del archipiélago de San Andrés y Providencia</p>
<p><b>MAR CARIBE</b></p>	<p><b>MIÉRCOLES.</b> En área marítima del centro y oriente se estima tiempo seco con cielo entre ligera y parcialmente cubierto; mayor nubosidad en el golfo de Urabá, litorales de Córdoba y Sucre, donde se estiman lluvias ligeras a diferentes hora de la mañana y noche.</p> <p><b>JUEVES.</b> Sobre el occidente del área, incluyendo el golfo de Urabá y zonas costeras, son esperadas lluvias dispersas durante la jornada. En el resto de la zona se espera tiempo seco con cielo parcialmente cubierto.</p>
<p><b>ANDINA</b></p>	<p><b>MIÉRCOLES.</b> En la tarde se prevé cielo entre parcial y mayormente nublado. Son probables precipitaciones moderadas en amplios sectores de Antioquia, Santanderes, norte de Boyacá y Cundinamarca y en las montañas de Cauca y Valle del Cauca; lluvias menos intensa al sur de Huila y oriente de Tolima. Para la tarde se estima cielo parcialmente nublado. Lluvias ocasionales al occidente de Antioquia, santanderes y Boyacá; lluvias de menor intensidad en sectores del eje cafetero y norte occidente de Cundinamarca.</p> <p><b>JUEVES.</b> La jornada mantendrá nubosidad variada con precipitaciones en zonas de Antioquia, Boyacá, sur de Huila y los santanderes; lluvias de menor intensidad en el norte y oriente de Cundinamarca, área andina de Valle del Cauca, Risaralda y Caldas.</p>

Planeando tu día?  
Descarga YA y conoce...



Consúltalo a diario y únete a la Cultura del Pronóstico del IDEAM

Disponible para  

# PRONÓSTICO METEOROLÓGICO

Miércoles 18 y jueves 19 de abril de 2018

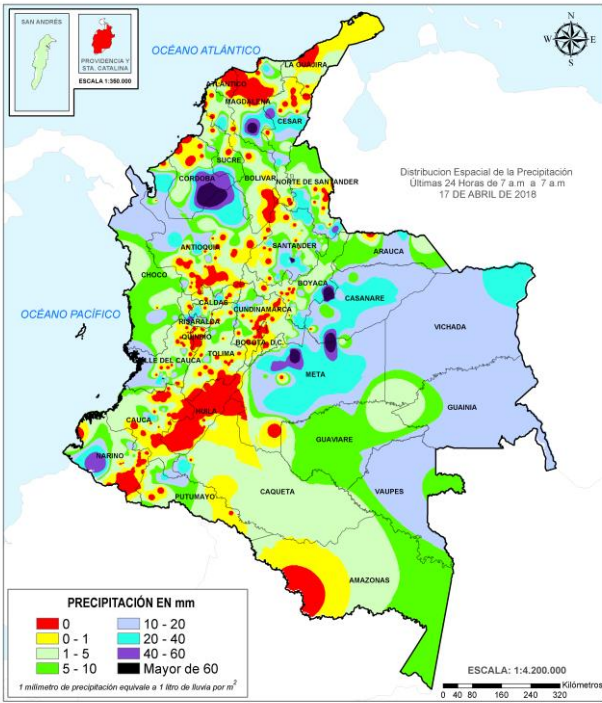


REGIÓN	PRONÓSTICO
<b>INSULAR PACÍFICO</b>	<p><b>MIÉRCOLES.</b> En Mapelo se prevé abundante nubosidad con lluvias moderadas en hora de la mañana y luego en la noche. En la isla Gorgona se prevé nubosidad variada con precipitaciones en horas de la noche.</p> <p><b>JUEVES.</b> Se esperan lluvias en los alrededores en Gorgona y Malpelo durante la madrugada. Para el resto de la jornada con tiempo mayormente nublado predominio de tiempo seco.</p>
<b>PACÍFICO</b>	<p><b>MIÉRCOLES.</b> En la tarde se espera cielo mayormente nublado. Son probables precipitaciones de variada intensidad en el centro y sur de Chocó, así como en sectores dispersos de Cauca, Valle del Cauca y centro de Nariño. Para la tarde el cielo estará predominantemente nublado. Se prevén lluvias en áreas localizadas del centro y sur de Chocó, oriente y litoral de Valle del Cauca y Cauca .</p> <p><b>JUEVES.</b> Se estima que durante la jornada se presente nubosidad variable en la región; lluvias al norte y oriente de Chocó, Nariño, Cauca y Valle del Cauca, las lluvias fuertes se prevén en horas de la mañana y en la tarde.</p>
<b>OCÉANO PACÍFICO</b>	<p><b>MIÉRCOLES.</b> Se estima cielo entre parcial y mayormente nublado; precipitaciones esporádicas en horas de la tarde y noche en el litoral norte y centro de la cuenca.</p> <p><b>JUEVES.</b> Se prevé nubosidad variada con lluvias ligeras a moderadas en horas de la madrugada principalmente hacia el sur de la cuenca. En las horas de la noche las lluvias serán dispersas en el norte de la cuenca.</p>
<b>ORINOQUIA</b>	<p><b>MIÉRCOLES.</b> En horas de la tarde se estima cielo parcialmente nublado; lluvias moderadas en el piedemonte llanero y en zonas de Arauca, Casanare, Vichada y oriente de Meta. Alta probabilidad de actividad eléctrica. En la tarde Cielo mayormente cubierto con lluvias en sectores de Vichada, centro y oriente de Meta , sectores de Arauca y de Casanare; lluvias de mayor intensidad con posibilidad de actividad eléctrica en el piedemonte de Casanare y de Arauca.</p> <p><b>JUEVES.</b> Para la región se prevé condiciones nubosas y con lluvias a diferentes horas en zonas de Meta, Vichada y piedemonte llanero, se estima disminución de las lluvias en horas de la noche.</p>
<b>AMAZONIA</b>	<p><b>MIÉRCOLES.</b> Después del mediodía, se prevé cielo mayormente nublado; son probables lluvias moderadas en sectores de Amazonas, Vaupés, Guainía, Guaviare, oriente de Caquetá; lluvias menos intensas en el oriente de Putumayo y occidente de Guainía. No se descarta actividad eléctrica. En la jornada nocturna el cielo prevalecerá mayormente nublado; se estima lluvias de variada intensidad en sectores de Amazonas, Vaupés, Guainía y piedemonte amazónico.</p> <p><b>JUEVES.</b> Durante el día se prevé cielo parcial a mayormente nublado; eventuales lluvia al oriente y sur de la región durante la mañana y tarde, con probabilidad de descargas eléctricas. En la noche se extenderán las lluvias en el centro y occidente de la región.</p>

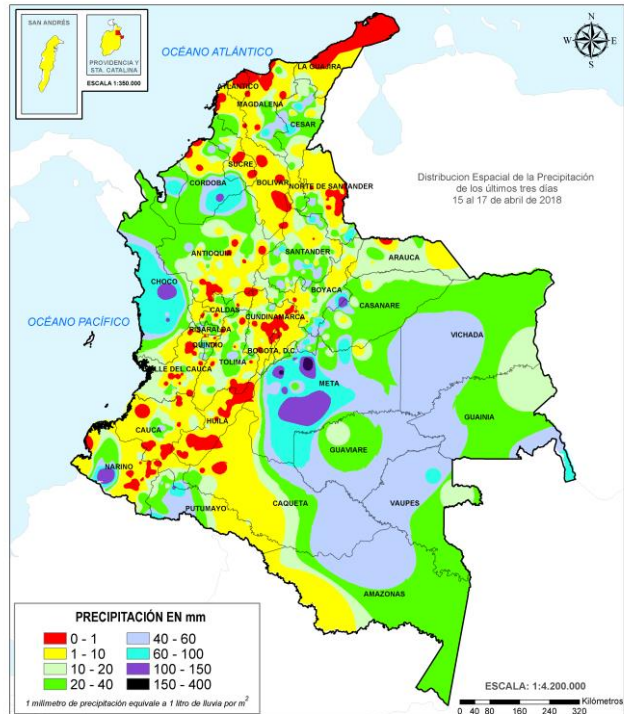


# MAPAS DE PRECIPITACIÓN

**Precipitación diaria:** desde las 7:00 a. m. del día martes 17 de abril hasta las 7:00 a. m. del día miércoles 18 de abril de 2018.



**Precipitación de los últimos 3 días:** desde las 7:00 a. m. del día domingo 15 de abril hasta las 7:00 a. m. del día miércoles 18 de abril de 2018.



## ALERTAS VIGENTES E INFORMACIÓN ADICIONAL

Para mayor información sobre el pronóstico del estado del tiempo, informes técnicos diarios, comunicados especiales, mapas diarios de temperaturas máximas y mínimas e información diaria de precipitación se sugiere consultar los siguientes enlaces:

- [MAPA DIARIO DE TEMPERATURA MÁXIMA.](#)
- [MAPA DIARIO DE TEMPERATURA MÍNIMA.](#)
- [INFORMACIÓN DIARIA DE PRECIPITACIÓN Y TEMPERATURA DE LOS PRINCIPALES AEROPUERTOS DEL PAÍS.](#)
- [MOSAICO MAPAS DE PRECIPITACIÓN DIARIA EN MILÍMETROS.](#)



# ALERTAS POR NIVELES DE LOS RÍOS

## REGIÓN ANDINA

### SITIOS PARA LOS CUALES SE GENERA LA ALERTA

#### **INCREMENTO CON VALORES ALTOS DE NIVELES EN EL CAUCE PRINCIPAL DE LA CUENCA MEDIA Y BAJA DEL RÍO CAUCA**

Se mantiene con valores altos los niveles del río Cauca, a la altura de la estación de Bolombolo (municipio de Venecia, Antioquia) y en la estación Las Varas (municipio de San Jacinto y Guaranda, en Sucre) se está registrando una creciente súbita que supera la cota de afectación, lo cual podría causar afectación en sectores rurales y urbanos en estas zonas; por ésta condición hidrológica, éste tránsito de la onda de crecida se extenderá para los municipios de La Pintada, Anzá, Sabanalarga, Toledo, Puerto Valdivia, Cáceres, Tarazá y Caucasia (todos en Antioquia), San Jacinto, Guaranda (Sucre), Achí y Magangüé (Bolívar), en los cuales también se podrían presentar inundaciones. Se destaca también que en ríos de alta pendiente del norte de Antioquia. No se descartan inundaciones en algunos sectores bajos de Ituango, Guayaca y Mote.

#### **INCREMENTO CON VALORES ALTOS DE NIVELES EN EL RÍO MAGDALENA SECTOR PUERTO NARE-SAN PABLO**

Aunque los niveles del río Magdalena a la altura del municipio de Nariño están descendiendo, los niveles se encuentran altos y el tránsito de la onda de creciente se empieza a reflejar aguas abajo, a la altura del municipio de Puerto Nare (estación Puerto Inmarco), donde los niveles superan la cota de afectación. Dicha condición puede mantenerse para los próximos días, especialmente por los aportes de algunos de sus afluentes principales como el río Sumapaz, entre otros. Por lo anterior el IDEAM recomienda a las autoridades de Gestión del Riesgo Local y Regional, y a la población en general ubicada sobre el río Magdalena, destacándose sectores como Nariño, Honda, Puerto Nare, Puerto Salgar, Puerto Berrio, Barrancabermeja, Puerto Wilches, San Pablo, entre otros, estar atentos ante las posibles afectaciones por desbordamientos e inundaciones.

Se resalta que de acuerdo con comunicado de EMGESA de hoy a las 06:00 a.m. el embalse de Betania se encuentra en ALERTA AMARILLA por valores altos en el nivel del embalse, la cota es de 560.14 msnm que equivale al 90.97% del volumen útil.

#### **PROBABILIDAD DE CRECIENTES SÚBITAS EN LOS RÍOS AFLUENTES AL RÍO CAUCA EN VALLE DEL CAUCA Y CAUCA**

Se mantiene esta alerta ya que han mantenido las lluvias sobre las cuencas de los ríos Frio, Mediacanoa, Guachal, Bolo, Guachicono, Fraile, Parraga, Desbaratado, Cerrito, Amaime, Guavas, Sabaleta, Sanso, Cali, Siloe, Claro, Lili y Cañaveralejo (todos en el Valle del Cauca) y río Palo, Saldo, Timba, Quinamayo y Ovejas (en el Cauca), las cuencas podrían estar saturadas debido a las precipitaciones antecedentes. Lo anterior, aumenta la probabilidad de crecientes súbitas en estos ríos y sus afluentes, ante un evento fuerte de lluvia. El IDEAM recomienda a las autoridades de Gestión del Riesgo y a la población en general asentada en las riberas de estos ríos y quebradas, estén atentos al comportamiento de los niveles y tomen las acciones necesarias ante posibles crecientes súbitas especialmente en el río Claro y Guadalajara.

**ALERTA  
ROJA**

# ALERTAS POR NIVELES DE LOS RÍOS

## REGIÓN ANDINA

### SITIOS PARA LOS CUALES SE GENERA LA ALERTA

**ALERTA ROJA**

#### **INCREMENTO DE NIVELES DEL RÍO NARE Y SUS PRINCIPALES AFLUENTES**

Se mantiene el nivel de alerta dado que en las últimas horas se han incrementado los niveles del río Nare a la altura del municipio de Puerto Nare, El IDEAM recomienda a la población en general y a las autoridades de Gestión del Riesgo, especial atención ante posibles incrementos súbitos en los niveles del río Nare y sus afluentes.

## REGIÓN CARIBE

### SITIOS PARA LOS CUALES SE GENERA LA ALERTA

**ALERTA ROJA**

#### **PROBABILIDAD DE INCREMENTOS SÚBITOS EN LOS RÍOS DEL GOLFO DE URABÁ**

Se mantiene esta alerta debido a las fuertes precipitaciones registradas en el Golfo de Urabá en los últimos días. Además, teniendo en cuenta las lluvias antecedentes, los suelos se encuentran saturados. Por tanto, la probabilidad de crecientes súbitas es alta en los ríos Mulatos, León, Chigorodó, Carepa, Apartadó, Vijagüal, Zungo, Grande, Guadualito, Currulao y Turbo. Se recomienda a la ciudadanía en general especial atención al comportamiento en los niveles de estos ríos del Golfo, dado que se pronostica persistan las lluvias en el sector.

#### **INCREMENTO EN LOS NIVELES DE LOS RÍOS DE LA VERTIENTE DEL CATATUMBO**

Se mantiene ésta alerta, debido a las fuertes lluvias en amplios sectores del departamento de Norte de Santander (especialmente en la zona norte), con presencia eléctrica, por lo cual se recomienda especial atención para pobladores en zonas ribereñas de las cuencas media y baja de los ríos Catatumbo, San Miguel, Zulia, Tarra, Cucutilla, Pamplonita y Algodonal. De igual manera, se recomienda especial atención a los pobladores en zonas bajas del Tibú (Norte de Santander) y en Sardinata (Norte de Santander) especialmente para los corregimientos de La Pesa, Casetabla y Centenario, en los cuales se registran niveles muy altos. Igual nivel de alarma se presenta para la confluencia de los ríos Tibú, Sardinata y Presidente, en el sitio Tres Bocas (Norte de Santander).

#### **PROBABILIDAD DE CRECIENTES EN EL RÍO ARIGUANÍ Y GUATAPURÍ**

Se mantiene el nivel de esta alerta debido a lluvias que se han registrado en amplios sectores del centro y norte del departamento de Cesar desde la noche de ayer, las cuales podrían causar incrementos súbitos en los ríos Ariguani y Guatapurí. El IDEAM recomienda a la población ribereña en general mantener atento seguimiento al comportamiento de los niveles de este cauce y sus principales afluentes.

# ALERTAS POR NIVELES DE LOS RÍOS

## REGIÓN CARIBE

### SITIOS PARA LOS CUALES SE GENERA LA ALERTA

#### PROBABILIDAD DE CRECIENTES SÚBITAS EN EL RÍO ATRATO (CUENCA MEDIA Y BAJA)

Se mantiene esta alerta dadas las precipitaciones registradas en las últimas horas en el departamento de Chocó, por lo que se recomienda a la población ribereña estar atentos al comportamiento de los niveles, en especial para los ríos en la cuenca media como lo son: río Bebaramá, Quito, Bojayá, Murri, Napipí, Opogadó, Murindó, Sucio y Salaqui entre otros. Por tanto, el IDEAM hace un llamado de atención especial tanto a las autoridades locales y regionales de gestión del riesgo como a la población ribereña de los municipios de Medio Atrato, Beté, Bojayá, Carmen del Darién (Curbaradó), Riosucio (Domingodó) y Vigía del Fuerte (Antioquia) para que mantengan atento seguimiento del nivel de estos ríos y sus afluentes especialmente en el medio Atrato y tomen las medidas preventivas necesarias ante los impactos que dicho incremento pueda ocasionar ya que no se descarta la posibilidad de inundaciones.

ALERTA ROJA

## REGIÓN PACÍFICO

### SITIOS PARA LOS CUALES SE GENERA LA ALERTA

#### CRECIENTES SÚBITAS EN LOS RÍOS BAUDÓ Y DIRECTOS AL OCÉANO PACÍFICO

En las últimas horas se observaron fuertes precipitaciones, con presencia de actividad eléctrica, en el litoral del departamento del Chocó, por lo que se espera que los niveles del río Baudó y sus afluentes se incrementen. Además, se resalta que las lluvias antecedentes han saturado los suelos de estas cuencas. Por lo anterior, el IDEAM recomienda a gestión de riesgo y a la población ribereña continuar atentos a las precipitaciones y niveles de estos río.

ALERTA ROJA

#### CRECIENTE SÚBITA APORTANTES AL PATÍA, MIRA Y OTROS QUE DRENAN HACIA EL PACÍFICO DEL DEPARTAMENTO DE NARIÑO

Los niveles de las estaciones hidrológicas ubicadas a la altura de los municipios de San Juan de Tumaco (cuenca del río Mira), Ipiales, Imués, Pasto, El Tambo, Cumbitara, y Leiva, (cuenca del río Patía) se encuentra estables, pero en las últimas horas se han observado lluvias fuertes que podrían incrementar los niveles de estos ríos. Por tanto, Se mantiene en roja la alerta resaltando que se debe continuar atentos a los niveles de estos ríos y sus principales aportantes dado que los suelos de la cuenca se encuentran saturados por la lluvia antecedente, condición que podrían incidir significativamente ante la probabilidad de ocurrencia de una creciente súbita.

# ALERTAS POR NIVELES DE LOS RÍOS

## REGIÓN PACÍFICO

### SITIOS PARA LOS CUALES SE GENERA LA ALERTA

**ALERTA  
ROJA**

#### **SE PREVÉ ASCENSO SIGNIFICATIVO EN LOS NIVELES DE LOS RÍOS DEL LITORAL DEL VALLE DEL CAUCA Y CAUCA**

Se mantiene esta alerta, ya que en las últimas horas las precipitaciones han aumentado en la zona del litoral del Valle del Cauca y Cauca y no se descartan nuevos incrementos para los ríos de dicha zona, ya que los modelos de pronóstico del estado del tiempo prevén lluvias significativas para los próximos días sobre dichos sectores, destacándose los ríos Guapí, Cajambre, Raposo, Naya, Micay y sus afluentes, el río Joli, Saija y Timbiquí. Por tal razón, se recomienda a la población ribereña estar atentos al comportamiento de los niveles de estos ríos y sus principales afluentes. Se recomienda especial atención al río Joli, afluente del río Micay, dado que presenta una creciente súbita.

## REGIÓN ORINOQUIA

### SITIOS PARA LOS CUALES SE GENERA LA ALERTA

**ALERTA  
ROJA**

#### **INCREMENTOS SÚBITOS APORTANTES CUENCA DEL RÍO META E INCREMENTO CAUCE PRINCIPAL DEL META.**

Los niveles de los principales ríos ubicados en la cuenca alta del río Meta presentan ligera tendencia al ascenso y se pronostica persistan las lluvias de variada intensidad durante los próximos días, las cuales por las condiciones de humedad antecedente en los suelos de la cuenca del río Meta podrían aumentar súbitamente los caudales de los ríos Cravo Sur, Negro, Metica (Guamal - Humadea), Guatiquía, Guayuriba, Humea, Guavio, Cusiana, Túa, Upía, Yucao, Tea, Manacacías, Caño Cumaral, Melúa, Pauto y Ariporo entre otros directos a la cuenca alta del río Meta. El IDEAM mantiene la recomendación para que pobladores, en general de estos sectores y de todo el cauce del Meta, y autoridades locales y regionales de gestión del riesgo tomen las medidas preventivas necesarias ante los impactos que dichos incrementos puedan ocasionar. Se solicita especial atención en el piedemonte llanero, debido a las lluvias fuertes que se han presentado en las últimas horas.

#### **INCREMENTOS SÚBITOS EN LOS AFLUENTES QUE DESEMBOCAN AL RÍO GUAVIARE**

Se mantiene el nivel de esta alerta, ya que las fuertes lluvias ocurridas durante los últimos días han reportado incrementos sobre aportantes a la cuenca del río Guaviare, ubicados en el piedemonte dentro de los que se destacan los ríos Ariari, Güejar, Guaviare, Guape, Guayabero y Losada. El IDEAM mantiene la recomendación para que pobladores en general de estos sectores y autoridades locales y regionales de gestión del riesgo tomen las medidas preventivas necesarias ante los impactos que dichos incrementos puedan ocasionar.

# ALERTAS POR NIVELES DE LOS RÍOS

## REGIÓN ANDINA

### SITIOS PARA LOS CUALES SE GENERA LA ALERTA

#### **PROBABILIDAD DE INCREMENTOS EN LOS NIVELES DE LOS RÍOS DEL DEPARTAMENTO DE HUILA**

Se mantiene esta alerta dado que se pronostica persistan las lluvias sobre sectores del departamento del Huila, las cuales podrían generar nuevos incrementos súbitos con valores altos en los ríos aportantes al Magdalena, ubicados en este sector. Por tanto, el IDEAM recomienda a los pobladores ribereños y a las autoridades de Gestión del Riesgo estar atentos al nivel de los ríos y afluentes como el Timaná, Suaza, Yaguará, Íquira, Ceibas, Fortalecillas, Cabrera, entre otros directos al Magdalena, especial atención al río Paéz dadas las lluvias registradas en las últimas horas. De igual manera especial atención para el río Timaná, debido a que en las últimas horas se han reportado incrementos de sus niveles, y asociado a ésta condición hidrológica se pueden generar represamientos de lodo y piedras, aguas arriba del casco urbano de Timaná; se recomienda a los pobladores ribereños y de las zonas bajas, de las veredas San Calixto ante el eventuales desbordamientos de otras corrientes, donde se destaca la quebrada La Mansija (afluente del río Timaná), y también a los pobladores de la vereda Mantagua (con posible afectación directa del río Timaná). Otros centros urbanos susceptibles a afectación son las veredas de Tobo, Mantagua, San Marcos y Elías. Se prevé que las condiciones críticas se mantengan en el transcurso de los próximos días.

#### **PROBABILIDAD DE INCREMENTOS EN LOS NIVELES DE LOS RÍOS DEL DEPARTAMENTO DEL TOLIMA**

Se mantiene esta alerta dado que se pronostica persistan las lluvias sobre diferentes sectores del departamento del Tolima, las cuales pueden generar nuevos incrementos con valores altos para los aportantes al Magdalena en esta zona. El IDEAM recomienda a pobladores ribereños y autoridades locales estar atentos al comportamiento de los niveles de los ríos Recio, Gualí, Sucio, Opía, Totaré, Luisa, Cucuana, Tetuán, Ortega, Amoyá, Lagunilla, Aipe, Chenche, Cabrera, otros directos al Magdalena y especialmente en los ríos Combeima y Coello. Cabe destacar que se observan lluvias de intensidad fuerte en el norte, centro y oriente del departamento del Tolima, por lo tanto se recomienda precaución y vigilancia en los niveles de los ríos del Tolima.

#### **CRECIENTES SÚBITA EN EL RIO NEGRO, TOLIMA (APORTANTE AL EMBALSE DE PRADO)**

Se mantiene esta alerta, dadas las fuertes lluvias que se han presentado sobre la cuenca en los últimos días, lo cual incrementa los niveles, encontrándose altos, alrededor de las cotas de afectación de los sectores rurales más bajos del municipio de Prado (Tolima). El IDEAM hace un llamado para que pobladores y autoridades locales tomen las medidas pertinentes ante posibles afectaciones por inundaciones. Se destaca que las crecientes de dicho río son amortiguadas en el embalse de Prado.

#### **PROBABILIDAD DE CRECIENTES SÚBITAS EN EL RÍO LA VIEJA**

Se mantiene alerta naranja el río La Vieja (cuenca alta) No obstante, se sugiere especial atención a los pobladores ribereños de las zonas bajas, especialmente en zonas rurales y urbanas de los municipios de Pereira (Risaralda) y Cartago (Valle del Cauca). El IDEAM recomienda a las autoridades de Gestión del Riesgo y a la población en general estar atentos a los niveles de estos ríos ante posibles desbordamientos e inundaciones en sectores rurales y urbanos.

**ALERTA  
NARANJA**

# ALERTAS POR NIVELES DE LOS RÍOS

## REGIÓN ANDINA

### SITIOS PARA LOS CUALES SE GENERA LA ALERTA

#### **CRECIENTES SÚBITAS EN LOS NIVELES DEL RÍO SALDAÑA**

Se mantiene la alerta dadas las lluvias de variada intensidad que se han registrado sobre sectores de la cuenca del río Saldaña, las cuales están generando incrementos súbitos con valores altos en el cauce principal y sus aportantes. El IDEAM recomienda a las autoridades de Gestión del Riesgo Local y a la población ribereña en general estar atentos al comportamiento de los niveles en estos ríos.

#### **NIVELES ALTOS CUENCA DEL RIO BOGOTA**

Se mantiene esta alerta debido al aumento moderado de los niveles del río Bogotá en la cuenca alta y media el cual se puede mantener dado que los modelos de pronóstico del estado del tiempo muestran probabilidad de persistencia de lluvias sobre estos sectores.

Hacia la cuenca baja se esperan incrementos lentos como consecuencia de las lluvias antecedentes que se han presentado durante los últimos días en diversos sectores de la cuenca. Por tanto el IDEAM mantiene la recomendación a las autoridades de Gestión del Riesgo y a la población en general para que mantengan atento seguimiento al comportamiento de los niveles y tomen las medidas necesarias ante los impactos que puedan ocasionar estos incrementos con valores altos en los niveles de los ríos, especialmente el cauce principal del Bogotá en la cuenca baja y en los aportantes de la cuenca media.

#### **CRECIENTES SÚBITAS EN LOS RÍOS DE LA CUENCA DEL RÍO SUMAPÁZ**

Se mantiene el nivel de esta alerta por probabilidad de creciente súbita en el río Sumapaz, a la altura de los municipios de Cabrera y Pandi en Cundinamarca y Melgar (Tolima), producto de las lluvias de variada intensidad que se registraron en la cuenca. El IDEAM recomienda a las autoridades de Gestión del Riesgo Local y Regional, y a la población ribereña en general estar atentos al comportamiento de este río y sus afluentes.

#### **PROBABILIDAD DE INCREMENTOS SÚBITOS EN LA CUENCA DEL RÍO NEGRO (CUNDINAMARCA)**

Se mantiene el nivel de alerta debido a que los modelos de pronóstico del estado del tiempo muestran probabilidad de lluvias sobre esta cuenca y al incremento de los niveles del río Negro. Por lo tanto, el IDEAM recomienda a las autoridades de gestión del riesgo, locales y regionales, así como a la comunidad asentada cerca a los cauces, estar atentos al seguimiento y comportamiento tanto del cauce principal como de sus aportantes.

**ALERTA  
 NARANJA**

# ALERTAS POR NIVELES DE LOS RÍOS

## REGIÓN ANDINA

### SITIOS PARA LOS CUALES SE GENERA LA ALERTA

#### PROBABILIDAD DE INCREMENTOS EN LOS NIVELES DE LOS RÍOS DE SANTANDER

Se mantiene este nivel de alerta debido a las lluvias que se han presentado y que se pronostica continúen durante los próximos días sobre las cuencas de los ríos Fonce, Suárez, Sogamoso, Chicamocha y Opón. El IDEAM recomienda a la población ribereña mantener atento seguimiento al comportamiento de los niveles de estos ríos. Se resalta la creciente súbita que se registró en la quebrada La Hoda, afluente de la cuenca baja del río Suárez, a la altura del municipio Galán en Santander. Igualmente, se recomienda especial atención al río Moniquirá, afluente de la cuenca media del río Suárez, ante posibles incrementos súbitos en los niveles, dadas las lluvias registradas en la zona. Esta alerta se extiende para los municipios del norte del departamento de Cundinamarca en la cuenca alta del río Suárez y de sus aportantes.

#### INCREMENTO DE NIVELES CON VALORES ALTOS CUENCA DEL RÍO CARARE

Se mantiene el nivel de alerta, a pesar del descenso en los niveles registrados a la altura de la estación Puerto Araújo, la cuenca se encuentra saturada por la precipitación antecedente. El IDEAM recomienda a la población ribereña asentada a lo largo de la cuenca baja, especialmente en los municipios de Cimitarra y Puerto Parra, mantener atento seguimiento al comportamiento de los niveles y tomar las medidas preventivas necesarias ante un posible incremento en el nivel del río y sus afluentes, destacando el río Minero en la cuenca alta. Adicionalmente, por ésta condición hidrológica y por el incremento de las lluvias en diferentes sectores de la cuenca alta, el río Carare y varios de afluentes mantienen la condición de niveles altos, y se recomienda especial atención en sectores bajos comprendidos entre las poblaciones de Santa Rosa (en el municipio de Cimitarra) y Carare (en el municipio de Puerto Parra). Éstos incrementos ocasionarán aumentos en los niveles del río Magdalena, siendo éstos más notorios entre Carare y Barrancabermeja.

#### PROBABILIDAD DE INCREMENTOS EN LOS NIVELES DE LOS RÍOS DE BOYACÁ

Se mantiene el nivel de alerta. Aunque han disminuido las lluvias en la cuenca alta y media del río Chicamocha, se pronostican nuevas lluvias en los próximos días que podrían generar incrementos de niveles, los cuales podrían afectar zonas urbanas y rurales de los municipios tales como Paipa, Nobsa, Duitama, Tuta, Santa Rosa de Viterbo, Tibasosa, Sogamoso y Firavitoba. Se destaca que los niveles del río Chicamocha a la altura del municipio de Nobsa, se mantienen con niveles altos y con tendencia ascendente. Por lo anterior el IDEAM recomienda a los pobladores ribereños y a las autoridades locales mantenerse atentos a los niveles de estos cauces superficiales y sus afluentes.

**ALERTA NARANJA**

# ALERTAS POR NIVELES DE LOS RÍOS

## REGIÓN ANDINA

### SITIOS PARA LOS CUALES SE GENERA LA ALERTA

#### **NIVELES ALTOS DEL RÍO CAUCA EN LA PARTE ALTA Y MEDIA**

Se mantiene el nivel de alerta, por precipitaciones acumuladas altas en la zona aferente a Popayán y por ascenso en los niveles del río Cauca desde Yotoco hasta la Virginia (Risaralda). El IDEAM recomienda a las autoridades de Gestión del Riesgo y a la población en general asentada en las riberas, principalmente zona rural del Municipio de Yotoco, La Victoria, (Valle del Cauca) y La Virginia (Risaralda), estar atentos al comportamiento del nivel del río Cauca.

#### **PROBABILIDAD DE CRECIENTES SÚBITAS PARA LOS RÍOS APORTANTES AL RÍO CAUCA EN SECTORES DEL EJE CAFETERO.**

Se mantiene este nivel de alerta por probabilidad de crecientes súbitas en las quebradas y ríos aportantes a la cuenca del río Cauca, ubicados en sectores del eje cafetero, debido a las precipitaciones de variada intensidad observadas en los últimos días. Además, teniendo en cuenta la precipitación antecedente en los departamentos de Caldas y Risaralda, las cuencas pueden estar saturadas. Especial atención para los ríos Frío, Tapias, Risaralda, Arma, Otún, y especialmente en el río Chinchiná.

#### **PROBABILIDAD DE CRECIENTES SÚBITAS EN LOS RÍOS DE MONTAÑA DEL DEPARTAMENTO DE ANTIOQUIA**

Se mantiene esta alerta dadas las precipitaciones que se han venido presentado durante los últimos días sobre sectores del departamento de Antioquia y al pronóstico de las mismas, las cuales podrían generar incrementos súbitos importantes en los niveles de los ríos y quebradas de la región. El IDEAM recomienda a la población ribereña mantener atento seguimiento al comportamiento de los niveles destacándose quebradas como La Loca, La Liboriana y los ríos Nechí, Porce, Cimitarra, San Bartolomé, San Juan y especialmente el río Tarazá.

#### **PROBABILIDAD DE CRECIENTE SÚBITA EN LOS RÍOS LA MIEL Y GUARINÓ**

Se mantiene esta alerta por las lluvias antecedentes en las cuencas de los ríos La Miel, Guarinó y otros directos al Magdalena, las cuales han generado incrementos importantes en los niveles de estos ríos. Además, se destaca que los modelos de pronóstico del estado del tiempo muestran una gran probabilidad de persistencia de precipitaciones de variada intensidad sobre sectores de estas cuencas para los próximos días, las cuales pueden generar nuevos incrementos con valores altos para estos ríos y sus afluentes. El IDEAM recomienda a la población de los municipios de Nariño (Antioquia) y Manzanares, Pensilvania, Marulanda, Marquetalia y Samaná, entre otros centros poblados ribereños del oriente del departamento de Caldas, mantenerse atentos al incremento súbito de los caudales de estos cauces y sus afluentes.

**ALERTA NARANJA**



# ALERTAS POR NIVELES DE LOS RÍOS

## REGIÓN ANDINA

### SITIOS PARA LOS CUALES SE GENERA LA ALERTA

#### ALERTA NARANJA

#### PROBABILIDAD DE INCREMENTOS EN LOS NIVELES DE LA CUENCA DEL RÍO LEBRIJA

Se mantiene la alerta del río Lebrija pese al descenso de los niveles del río, pero teniendo en cuenta las lluvias precedentes y el pronóstico de las mismas para los próximos días, es tendencia a precipitaciones. El IDEAM hace un llamado de atención especial para que autoridades locales y regionales, gestión del riesgo y pobladores ribereños tomen las medidas preventivas pertinentes ante los impactos que puedan ocasionar posibles incrementos dado que se prevé el cauce principal del Lebrija pueda alcanzar valores cercanos a las cotas de afectación por inundación especialmente en los sectores ribereños más bajos del municipio de Sabana de Torres, ante eventos de lluvias importantes.

## REGIÓN CARIBE

### SITIOS PARA LOS CUALES SE GENERA LA ALERTA

#### ALERTA NARANJA

#### PROBABILIDAD DE CRECIENTES SÚBITAS EN RÍOS DE LA CUENCA DEL CESAR

Se mantiene este nivel de alerta, por probabilidad de crecientes súbitas en las quebradas y ríos aportantes a la cuenca del río Cesar, ya que se han observado precipitaciones fuertes en las últimas horas, especialmente en la cuenca alta, con presencia de actividad eléctrica. El IDEAM hace un llamado de atención especial tanto a autoridades locales y regionales de gestión de riesgo y a pobladores ribereños de los municipios, tales como, Aguachica, Gamarra, La Gloria, Pailitas, Pelaya, De Oro, Tamalameque, entre otros, para que tomen las medidas preventivas necesarias ante los impactos que pueda ocasionar el incremento de los niveles, dado que es muy probable que se alcancen cotas críticas de afectación de los sectores ribereños más bajos en dichos municipios.

#### PROBABILIDAD DE CRECIENTES SÚBITAS EN EL RÍO ATRATO (CUENCA ALTA)

Se mantiene esta alerta dado que se pronostica persistan las precipitaciones en el departamento de Chocó, por lo que se recomienda a la población ribereña estar atentos al comportamiento de los niveles, en especial para los ríos Andágueda, Quito, Cabí y demás ríos ubicados en la cuenca alta. Por tanto, el IDEAM recomienda a la población ribereña y autoridades locales y regionales de gestión del riesgo mantener continuar atentos al comportamiento de los niveles de estos ríos y tomar las medidas preventivas necesarias ante los impactos que dichos incrementos puedan ocasionar.

# ALERTAS POR NIVELES DE LOS RÍOS

## REGIÓN CARIBE

### SITIOS PARA LOS CUALES SE GENERA LA ALERTA

**ALERTA  
 NARANJA**

#### **PROBABILIDAD DE INCREMENTOS EN LOS RÍOS DIRECTOS AL MAGDALENA EN EL DEPARTAMENTO DE BOLÍVAR**

Se mantiene esta alerta dadas las fuertes precipitaciones que se observaron en horas de la tarde de ayer en el centro y sur del departamento de Bolívar. Por lo que se prevé incremento en los niveles de los ríos afluentes al río Magdalena en el tramo que comprende El Banco y El Plato. Adicionalmente, se extiende la alerta para las cuencas de los ríos Chimuica y Corozal, incluyendo los Directos al bajo Magdalena entre El Plato y Calamar (md). Por lo tanto, el IDEAM recomienda a los pobladores ribereños y a las autoridades locales estar atentos a cualquier aumento del nivel de los aportantes al río Magdalena en la cuenca del Brazo Morales y entre el Banco y el Plato Magdalena, especialmente.

#### **PROBABILIDAD DE CRECIENTES SÚBITAS EN LA CUENCA DEL SAN JORGE.**

Se eleva esta alerta, dadas las lluvias intensas que se han presentado entre los límites de los departamentos de Córdoba, Antioquia y Sucre a lo largo de la madrugada de hoy, lo cual podría generar incrementos en los niveles en la cuenca del río San Jorge (especialmente en la parte alta y baja). El IDEAM recomienda a los pobladores ribereños y a las autoridades locales estar atentos a cualquier aumento del nivel de este río y sus aportantes.

## REGIÓN ORINOQUIA

### SITIOS PARA LOS CUALES SE GENERA LA ALERTA

**ALERTA  
 NARANJA**

#### **PROBABILIDAD DE INCREMENTOS SÚBITOS APORTANTES CUENCA DEL RÍO CASANARE**

Se mantiene la alerta, dado las lluvias de carácter fuerte que se están presentando sobre sectores de la cuenca alta del río Casanare, las cuales pueden generar incrementos súbitos en los aportantes de montaña de dicha cuenca. El IDEAM recomienda a la población ribereña y autoridades locales y regionales de gestión del riesgo mantener atento seguimiento al comportamiento de los niveles.

# ALERTAS POR NIVELES DE LOS RÍOS

## REGIÓN AMAZONIA

### SITIOS PARA LOS CUALES SE GENERA LA ALERTA

**ALERTA  
 NARANJA**

#### **PROBABILIDAD DE CRECIENTES SÚBITAS EN LA CUENCA ALTA Y MEDIA DEL RÍO CAQUETÁ (DEPARTAMENTOS DE CAQUETÁ Y PUTUMAYO)**

Los niveles del río Caquetá a la altura del municipio de Florencia y el sector del Hacha, se han mantenido estables en las últimas horas, pero aún continúan en niveles altos típicos de la época. Además, dada las condiciones de humedad antecedente de los suelos de la cuenca en amplios sectores la misma, y considerando que se esperan lluvias de variada intensidad en la zona, el IDEAM mantiene la recomendación a la población ribereña y a las autoridades locales y regionales a continuar monitoreando el comportamiento de los niveles los ríos Pescado y Orteguzza con sus afluentes como el Hacha y Caraño, Pepino, Rumiayaco y quebrada La Taruca, ríos Sangoyaco y Mulato (afluentes al río Mocoa) entre otros. Se destaca los aumentos moderados en el nivel del río Mocoa.

#### **PROBABILIDAD DE CRECIENTES SÚBITAS EN LA CUENCA ALTA Y MEDIA DEL RÍO PUTUMAYO**

Los niveles del río Putumayo se han mantenido en ascenso moderado durante los últimos días a la altura de los municipios de Villagarzón y Puerto Asís, se espera que esta condición se refleje en los principales aportantes de la cuenca alta del río Putumayo como el río San Miguel, Orito, Guamuéz, San Juan y Guineo entre otros. Por lo anterior el IDEAM recomienda a la población en general y a las autoridades de gestión del riesgo mantenerse atentos al incremento súbito de los niveles de estas corrientes superficiales.

## REGIÓN ORINOQUIA

### SITIOS PARA LOS CUALES SE GENERA LA ALERTA

**ALERTA  
 NARANJA**

#### **NIVELES ALTOS RÍOS APORTANTES CUENCA ARAUCA E INCREMENTO CON VALORES ALTOS CAUCE PRINCIPAL DEL ARAUCA**

Se mantiene la alerta dadas las fuertes lluvias presentadas. Los niveles se encuentran altos tanto para el cauce principal del río Arauca como en los ríos aportantes ubicados especialmente en el sector occidental del departamento de Arauca, dentro de los que se destacan los ríos Banadía, Cusay y sus afluentes. La condición actual del nivel del río Arauca, monitoreado en la estación El Alcaraván municipio de Arauquita, es de niveles altos. El IDEAM hace un llamado de atención especial tanto a autoridades locales y regionales de gestión de riesgo y a pobladores ribereños de los municipios de Tame, Saravena, Arauquita y Arauca, para que tomen las medidas preventivas necesarias ante los impactos que pueda ocasionar el incremento de los niveles, dado que es muy probable que se alcancen cotas críticas de afectación de los sectores ribereños más bajos en dichos municipios.

# ALERTAS POR NIVELES DE LOS RÍOS

## REGIÓN PACÍFICO

### SITIOS PARA LOS CUALES SE GENERA LA ALERTA

#### ALERTA NARANJA

#### PROBABILIDAD DE CRECIENTES SÚBITAS EN LA CUENCA DEL RÍO SAN JUAN

Se mantiene la alerta, especialmente por las condiciones de humedad antecedente de los suelos en amplios sectores de la cuenca, y dado que se prevé lluvias intensas para los próximos días, las cuales podrían incrementar súbitamente los niveles del río San Juan y sus principales aportantes como el Sípi, Tamaná, Cajón Capoma y Munguidó entre otros. Por tanto, el IDEAM recomienda a la población ribereña y autoridades locales y regionales de gestión del riesgo mantenerse atentos al comportamiento de los niveles de estos ríos y tomar las medidas preventivas necesarias ante los impactos que dichos incrementos puedan ocasionar.

#### PROBABILIDAD DE CRECIENTES SÚBITAS EN LOS RÍOS ESCALERETE, DAGUA Y ANCHICAYÁ

Se mantiene este nivel de alerta debido a que se espera persistan las lluvias en la región Pacífica, especialmente en el norte del departamento de Valle del Cauca, por lo que no se descarta la ocurrencia de nuevas crecientes súbitas de carácter fuerte en los ríos Dagua y Anchicayá. El IDEAM recomienda a las autoridades de gestión del riesgo locales, así como a la población ribereña, estar atentos al comportamiento de estos ríos ante posibles afectaciones por desbordamientos e inundaciones.

## REGIÓN CARIBE

### SITIOS PARA LOS CUALES SE GENERA LA ALERTA

#### ALERTA AMARILLA

#### PROBABILIDAD DE CRECIENTES SÚBITAS EN LOS ARROYOS DIRECTOS AL CARIBE

Se mantiene esta alerta, ya que es probable que para hoy se presenten lluvias en estas cuencas (Litoral Caribe), incluida la ciénaga de Mallorquín. El IDEAM recomienda a los comités de Gestión del Riesgo tanto locales como regionales, así como a la comunidad en general asentada en estos arroyos, estar atentos ante probables crecientes súbitas.

# ALERTAS POR AMENAZAS DE DESLIZAMIENTO

**ALERTA ROJA:**

Amenaza alta a muy alta por deslizamientos de tierra detonados por lluvias, localizados en los siguientes municipios:

**ALERTA NARANJA:**

Amenaza moderada por deslizamientos de tierra detonados por lluvias, localizados en los siguientes municipios:

REGIÓN CARIBE	
ALERTA NARANJA	SITIOS PARA LOS CUALES SE GENERA LA ALERTA
	<b>CÓRDOBA:</b> Puerto Libertador.

REGIÓN ANDINA	
ALERTA NARANJA	SITIOS PARA LOS CUALES SE GENERA LA ALERTA
	<b>ANTIOQUIA:</b> Medellín y Yarumal.
	<b>BOYACÁ:</b> Labranzagrande, Paya y Pisba.
	<b>QUINDÍO:</b> Armenia, Calarcá, Circasia, Génova, La Tebaida, Montenegro, Pijao y Salento.
	<b>SANTANDER:</b> Chima, Cimitarra, Coromoro, Guapotá, Palmas del Socorro, Puerto Parra, y Simacota.
	<b>NORTE DE SANTANDER:</b> Toledo.
<b>TOLIMA:</b> Ataco, Chaparral y Prado.	

REGIÓN PACÍFICO	
ALERTA NARANJA	SITIOS PARA LOS CUALES SE GENERA LA ALERTA
	<b>CAUCA:</b> Piamonte.
	<b>CHOCÓ:</b> Alto Baudó (Pie de Pato), Atrato (Yuto), Bagadó, Bajo Baudó (Pizarro), Cértegui, Condoto, El Cantón del San Pablo (Managrú), El Carmen, Istmina, Lloró, Medio Atrato (Beté), Medio Baudó(Boca de Pepé), Medio San Juan (Andagoya), Nóvita, Nuquí, Quibdó, Río Iró (Santa Rita), Río Quito (Paimadó), San José del Palmar, Tadó y Unión Panamericana (Animas).
	<b>NARIÑO:</b> Barbacoas y Ricaurte.
	<b>VALLE DEL CAUCA:</b> Caicedonia y Cali.

# ALERTAS POR AMENAZAS DE DESLIZAMIENTO

**ALERTA ROJA:**

Amenaza alta a muy alta por deslizamientos de tierra detonados por lluvias, localizados en los siguientes municipios:

**ALERTA NARANJA:**

Amenaza moderada por deslizamientos de tierra detonados por lluvias, localizados en los siguientes municipios:

<b>REGIÓN DE LA ORINOQUIA</b>	
<b>ALERTA NARANJA</b>	<b>SITIOS PARA LOS CUALES SE GENERA LA ALERTA</b>
	<b>META:</b> Acacías, Cubarral, El Castillo, El Dorado, Guamal, Restrepo y Villavicencio. <b>CASANARE:</b> Yopal.

<b>REGIÓN AMAZONÍA</b>	
<b>ALERTA NARANJA</b>	<b>SITIOS PARA LOS CUALES SE GENERA LA ALERTA</b>
	<b>CAQUETÁ:</b> Belén de Los Andaquíes y San José del Fragua. <b>PUTUMAYO:</b> Mocoa.

<b>REGIÓN CARIBE</b>	
<b>ALERTA AMARILLA</b>	<b>SITIOS PARA LOS CUALES SE GENERA LA ALERTA</b>
	<b>CESAR:</b> La Gloria, Pailitas, Pelaya y Valledupar. <b>CÓRDOBA:</b> Montelíbano. <b>MAGDALENA:</b> Fundación.

<b>REGIÓN ANDINA</b>	
<b>ALERTA AMARILLA</b>	<b>SITIOS PARA LOS CUALES SE GENERA LA ALERTA</b>
	<b>ANTIOQUIA:</b> Abejorral, Amagá, Amalfi, Andes, Angelópolis, Anorí, Argelia, Armenia, Briceño, Cáceres, Caldas, Campamento, Cañasgordas, Caracolí, Caramanta, Caucasia, Ciudad Bolívar, Concordia, Dabeiba, Ebéjico, Fredonia, Frontino, Giraldo, Heliconia, Ituango, La Ceja, La Pintada, La Unión, Maceo, Montebello, Nariño, Puerto Berrío, Puerto Nare, Puerto Triunfo, Remedios, Salgar, San Carlos, San Francisco, San Luis, Santa Bárbara, Santa Fe de Antioquia, Segovia, Sonsón, Sopetrán, Tarazá, Tarso, Toledo, Uramita, Urrao, Valdivia, Vegachí, Venecia, Yalí y Yolombó.

# ALERTAS POR AMENAZAS DE DESLIZAMIENTO

**ALERTA ROJA:**

Amenaza alta a muy alta por deslizamientos de tierra detonados por lluvias, localizados en los siguientes municipios:

**ALERTA NARANJA:**

Amenaza moderada por deslizamientos de tierra detonados por lluvias, localizados en los siguientes municipios:

## REGIÓN ANDINA

### SITIOS PARA LOS CUALES SE GENERA LA ALERTA

**ALERTA AMARILLA**

**BOYACÁ:** Almeida, Aquitania, Berbeo, Betéitiva, Buenavista, Campohermoso, Chinavita, Chita, Chivor, Coper, Corrales, El Espino, Gámeza, Guicán, La Victoria, Macanal, Maripí, Miraflores, Mongua, Moniquirá, Muzo, Otanche, Pachavita, Páez, Pajarito, Panqueba, Pauna, Paz de Rio, Pesca, Puerto Boyacá, Quípama, Rondón, Saboyá, San José de Pare, San Luis de Gaceno, San Pablo de Borbur, Santa María, Santana, Socotá, Sogamoso, Tasco, Tibaná, Tópaga, Turmequé, Umbita y Ventaquemada.

**CALDAS:** Aguadas, Chinchiná, Filadelfia, La Merced, Manizales, Manzanares, Marmato, Marulanda, Neira, Pácora, Pensilvania, Salamina, Samaná, Supia y Villamaria.

**CUNDINAMARCA:** Agua de Dios, Albán, Anapoima, Anolaima, Apulo, Arbeláez, Beltrán, Bituima, Bogotá, D.C., Bojacá, Cabrera, Cachipay, Caparrapí, Cáqueza, Carmen de Carupa, Chaguaní, Chipaque, Chocontá, Cucunubá, El Colegio, El Peñón, El Rosal, Facatativá, Fusagasugá, Gachetá, Gama, Granada, Guaduas, Guatavita, Guayabal de Siquima, Guayabetal, Gutiérrez, Jerusalén, La Calera, La Mesa, La Palma, La Peña, La Vega, Lenguaque, Machetá, Medina, Nilo, Nimaima, Nocaima, Pacho, Paima, Pandi, Pasca, Pulí, Quebradanegra, Quetame, Quipile, Ricaurte, San Antonio de Tequendama, San Bernardo, San Cayetano, San Francisco, San Juan de Rioseco, Sasaima, Sesquilé, Sibaté, Silvania, Soacha, Subachoque, Suesca, Supatá, Sutatausa, Tabio, Tausa, Tena, Tibacuy, Tocaima, Topaipí, Ubalá, Utica, Venecia, Vergara, Vianí, Villagómez, Villapinzón, Villeta, Viotá, Yacopí, Zipacón y Zipaquirá.

**HUILA:** Aipe, La Plata y Neiva.

**NORTE DE SANTANDER:** Ábrego, Cócota, Chinácota, Chitagá, Convención, Cucutilla, Durania, El Zulia, Gramalote, Hacarí, Labateca, Lourdes, Pamplona, Salazar, San Calixto, Sardinata, Silos, Teorama y Villa Caro.

**QUINDÍO:** Córdoba.

**RISARALDA:** La Virginia y Santa Rosa de Cabal.

**SANTANDER:** Albania, Barbosa, Bolivar, Carcasí, Charalá, Chipatá, Contratación, El Carmen, El Guacamayo, Florián, Floridablanca, Girón, Guadalupe, Guavatá, Guepsa, La Belleza, La Paz, Landázuri, Lebrija, Macaravita, Matanza, Mogotes, Puente Nacional, Rionegro, San Andrés, San Benito, San Miguel, San Vicente de Chucurí, Santa Helena del Opón, Sucre, Tona, Valle de San José y Vélez.

**TOLIMA:** Alpujarra, Anzoátegui, Armero (Guayabal), Cajamarca, Carmen de Apicalá, Casabianca, Cunday, Dolores, Falan, Fresno, Herveo, Ibagué, Icononzo, Lériida, Libano, Mariquita, Melgar, Murillo, Natagaima, Palocabildo, Planadas, Purificación, Rioblanco, Roncesvalles, San Antonio, Villahermosa y Villarrica.

# ALERTAS POR AMENAZAS DE DESLIZAMIENTO

**ALERTA ROJA:**

Amenaza alta a muy alta por deslizamientos de tierra detonados por lluvias, localizados en los siguientes municipios:

**ALERTA NARANJA:**

Amenaza moderada por deslizamientos de tierra detonados por lluvias, localizados en los siguientes municipios:

## REGIÓN PACÍFICO

<b>ALERTA AMARILLA</b>	<b>SITIOS PARA LOS CUALES SE GENERA LA ALERTA</b>
	<p><b>CAUCA:</b> Almaguer, Bolívar, Buenos Aires, Caldono, Corinto, El Tambo, Inzá, Jambaló, La Sierra, La Vega, López, Miranda, Páez (Belalcázar), Rosas, Santa Rosa, Silvia, Suárez, Toribío y Totoró.</p> <p><b>CHOCÓ:</b> Bahía Solano (Mutis) y Sipí.</p> <p><b>NARIÑO:</b> Albán (San José), Buesaco, Cumbitara, Linares, Samaniego y Tumaco.</p> <p><b>VALLE DEL CAUCA:</b> Bolívar, Buenaventura, Buga, Bugalagrande, Cali, Calima (El Darién), Dagua, El Cerrito, El Dovio, Palmira, San Pedro, Sevilla, Tuluá y Versalles</p>

## REGIÓN DE LA ORINOQUIA

<b>ALERTA AMARILLA</b>	<b>SITIOS PARA LOS CUALES SE GENERA LA ALERTA</b>
	<p><b>CASANARE:</b> Aguazul, Chámeza, Hato Corozal, La Salina, Nunchía, Paz de Ariporo, Pore, Recetor, Sabanalarga, Támara y Tauramena.</p> <p><b>META:</b> Cumaral, La Macarena, Lejanías, San Juan de Arama y Vistahermosa.</p>

## REGIÓN DE LA AMAZONIA

<b>ALERTA AMARILLA</b>	<b>SITIOS PARA LOS CUALES SE GENERA LA ALERTA</b>
	<p><b>CAQUETÁ:</b> Morelia</p>



# ALERTAS POR AMENAZAS DE DESLIZAMIENTO

**ALERTA ROJA:**

Amenaza alta a muy alta por deslizamientos de tierra detonados por lluvias, localizados en los siguientes municipios:

**ALERTA NARANJA:**

Amenaza moderada por deslizamientos de tierra detonados por lluvias, localizados en los siguientes municipios:

## SECTORES VIALES IDENTIFICADOS CON POTENCIALIDAD DE DESLIZAMIENTOS de TIERRA, EN LOS CUALES GENERAN ALERTAS

DEPARTAMENTO	SECTOR VIAL
ANTIOQUIA	Bolombolo - Santafé de Antioquia Cisneros - Alto de Dolores Dabeiba - Rubicón La Felisa – La Pintada La Mansa - Primavera Puente Aburra - Medellín Santuario – Cruce Ruta 45 (Caño Alegre).
BOYACÁ	Río Ermitaño - La Lizama Santuario – Cruce Ruta 45 (Caño Alegre).
CALDAS	La Felisa – La Pintada Puente La Libertad – Fresno.
CAQUETÁ	Puerto Bello - San José del Fragua San José del Fragua –Florencia
CAUCA	Munchique – Popayán Popayán - Río Mazamorras Patico – Candelaria Puerto Bello - San José del Fragua Rosas –La Sierra – La Vega – San Sebastián – Santiago Timbío – El Tablón.
CHOCÓ	Certeguí – Quibdó Las Animas – Certeguí Las Animas - Mumbú Quibdó - La Mansa Río Pató (El Afirmado) - La Ye (Las Animas)
HUILA	Elías Paso a Maito – Vergel - Tarqui Neiva - Natagaima Patico – Candelaria

# ALERTAS POR AMENAZAS DE INCENDIOS DE LA COBERTURA VEGETAL

**ALERTA ROJA:**

Amenaza Alta o muy alta de ocurrencia de incendios de la cobertura vegetal en zonas de bosques, cultivos y pastos, localizados en los siguientes municipios y sectores aledaños:

**ALERTA NARANJA:**

Amenaza moderada de ocurrencia de incendios de la cobertura vegetal en zonas de bosques, cultivos y pastos, localizados en los siguientes municipios y sectores aledaños:

REGIÓN CARIBE	
ALERTA ROJA	SITIOS PARA LOS CUALES SE GENERA LA ALERTA
	LA GUAJIRA: Maicao, Manaure, Riohacha, Uribia.

REGIÓN CARIBE	
ALERTA NARANJA	SITIOS PARA LOS CUALES SE GENERA LA ALERTA
	LA GUAJIRA: Albania, Hato Nuevo MAGDALENA: Santa Marta.

*Especial atención en el Parque Nacional Natural de Macuira*

# ALERTAS METEOMARINA

## MAR CARIBE

### ALERTA AMARILLA

#### VIENTO Y OLEAJE

En el mar Caribe colombiano, especialmente en sectores del centro y oriente del área; se prevé que los vientos mantengan velocidades entre 15 a 20 nudos (37 Km/h - 46 Km/h) con rachas mayores y la altura del oleaje oscilará entre 2.0 m a 3.0 m. Estas condiciones tienden a aumentar en horas de la noche. Por lo tanto, se recomienda a habitantes costeros, turistas en playa y estar atentos a la evolución de estas condiciones y a las embarcaciones de poco calado consultar con las Capitanías de puerto antes de zarpar.

#### PLEAMAR

Se advierte a los habitantes del archipiélago de San Andrés y Providencia, que hasta el próximo 23 de abril, el nivel mar estará influenciado por una de las pleamares astronómicas más significativas del mes; igualmente, el centro del mar Caribe estará influenciado por el fenómeno, hasta el 26 del presente mes. Por lo anterior, se recomienda a los habitantes costeros estar atentos a la evolución de este fenómeno.

## OCÉANO PACÍFICO

### ALERTA AMARILLA

#### PLEAMAR

Se advierte a los habitantes del litoral Pacífico Colombiano, que hasta el próximo 23 de abril el nivel del mar en el centro y sur del océano Pacífico colombiano; estará influenciado por una de las pleamares astronómicas más significativas del mes. Por lo anterior, se recomienda a los habitantes costeros estar atentos a la evolución de este fenómeno.

°C: grados Celsius

m: metros

mm: milímetros

msnm: metros sobre nivel del mar

Km/h: kilómetros por hora

HLC: hora local colombiana

GOES: Geostationary Operational Environmental Satellites (Satélite Geoestacionario Operacional Ambiental).

GOES-16 es el designado GOES-Este, localizado en 75° W sobre el ecuador geográfico.

PNN: Parque Nacional Natural

SFF: Santuario de Fauna y Flora



**ALERTA ROJA. PARA TOMAR ACCIÓN** Advierte al Sistema Nacional de Gestión del Riesgo de Desastres sobre el peligro de un fenómeno y sus efectos adversos sobre la población. Se emite una alerta sólo cuando la identificación de un evento extraordinario indique la amenaza inminente y cuando la gravedad del fenómeno requiera atención prioritaria de los comités departamentales y locales.



**ALERTA NARANJA. PARA PREPARARSE** Indica la amenaza de un fenómeno. No implica riesgo inmediato por lo que es catalogado como un mensaje para informarse y prepararse. El aviso implica vigilancia continua ya que las condiciones son propicias para el desarrollo de un suceso natural.



**ALERTA AMARILLA. PARA INFORMARSE** Se emite cuando las condiciones hidrometeorológicas son favorables para la ocurrencia de un fenómeno natural y pueden aumentar el riesgo según los pronósticos. Por sus características, este nivel está encaminado a informar.

**CONDICIONES NORMALES** Indica que no existe ninguna clase de alerta para la región o zona mencionada.

**OMAR FRANCO** | Director General

**CHRISTIAN EUSCÁTEGUI** | Jefe Oficina del Servicio de Pronósticos y Alertas

**Profesionales de Turno:**

Claudia Torres, Sonia Bermúdez, Viviana Chivata, Alfonso López, Mauricio Torres y Enrique Rodríguez.

<http://www.ideam.gov.co>

Correos electrónicos: [servicio@ideam.gov.co](mailto:servicio@ideam.gov.co), [alertas@ideam.gov.co](mailto:alertas@ideam.gov.co)

Calle 25D # 96B – 70, Piso 3. Bogotá, D.C., Colombia.

Teléfono: 3075625 Ext. 1334–1336.

**Síganos en:**

