

INFORME TÉCNICO DIARIO N° 111

El IDEAM comunica al Sistema Nacional de Gestión del Riesgo (SNGR) y al Sistema Nacional Ambiental (SINA).

Bogotá D. C., sábado 21 de abril de 2018.

Hora de actualización:
12:25 p. m.



CONDICIONES HIDROMETEOROLÓGICAS ACTUALES

El territorio nacional se ha mantenido cielo entre parcial y mayormente cubierto. Lluvias importantes se registraron en sectores del norte de Chocó y occidente de Antioquia, de menor intensidad en el oriente de la región Amazónica y occidente de Caquetá.

Se estima que las lluvias más importantes se registren en el norte de la región Andina y de la región Pacífica, además en sectores del sur de Caribe, centro y sur de la región Orinoquia, incluido su Piedemonte y amplios sectores de la región Amazónica.

IMAGEN SATELITAL

Canal Infrarrojo - GOES16 | 21 de abril de 2018 | 11:00 a. m.



Consulte todos los días el pronóstico del tiempo y las alertas hidrometeorológicas vigentes del IDEAM, en un formato de calidad. Alrededor de las 7:30 a. m. está a disposición del público en www.ideam.gov.co.

Se puede ver también en dispositivos móviles **AQUÍ**





LO MÁS DESTACADO

LLUVIAS REGISTRADAS EN LAS ÚLTIMAS 24 HORAS

- En las últimas 24 horas se presentó descenso en los volúmenes de lluvia a nivel nacional, las mayores precipitaciones se concentraron principalmente en las regiones Pacífica, Amazonia, Orinoquia, e igualmente en algunos sectores de la región Andina y Caribe. La mayor precipitación se presentó en el municipio de **La Chorrera (Amazonas), con 100,4 mm.**

ALERTA ROJA

- Por niveles muy altos e incrementos súbitos en los ríos aportantes a la cuenca del río Arauca y afectaciones en poblaciones ribereñas; en los afluentes que desembocan al río Guaviare; en los ríos del Golfo de Urabá.
- Por crecientes súbitas en los ríos de montaña del departamento de Antioquia.
- Por probabilidad alta de deslizamientos de tierra detonados por lluvias, en sectores inestables o de alta pendiente localizados en el municipio de Cubarral, departamento de Meta.
- Por alta probabilidad de ocurrencia de incendios de la cobertura vegetal en zonas de bosques, cultivos y pastos localizados en algunos municipios de los departamentos de La Guajira y Magdalena, Córdoba y Bolívar .

ALERTA NARANJA

- Por niveles altos e incrementos súbitos en el río Cauca en la cuenca baja; río Nare y sus principales afluentes; el río Cauca en la cuenca baja; cuenca del río Bogotá; cuenca del río Negro (Cundinamarca); los ríos de Boyacá; ríos de la vertiente del Catatumbo; afluentes al río Meta; los ríos del litoral del Valle del Cauca y Cauca.
- Por crecientes súbitas en los ríos afluentes al río Cauca en Valle del Cauca y Cauca; los ríos aportantes al río Cauca en sectores del Eje Cafetero; en los ríos La Miel y Guarinó; en la cuenca del San Jorge; en el río Atrato (cuenca alta); en ríos de la cuenca del Cesar; en la cuenca del río San Juan; ríos Escalereite, Dagua y Anchicayá; ríos Baudó y directos al Océano Pacífico.
- Por probabilidad moderada de deslizamientos de tierra detonados por lluvias, en sectores inestables o de alta pendiente localizados en sectores de los departamentos Cundinamarca, Santander, Norte de Santander, Cauca, Chocó, Nariño, Meta, Caquetá y Putumayo.
- Por probabilidad moderada de ocurrencia de incendios de la cobertura vegetal, en algunos municipios de los departamentos de Atlántico, Bolívar, Magdalena, La Guajira, Nariño y Norte de Santander .
- Por tiempo lluvioso en el Océano Pacífico.

ALERTA AMARILLA

- Por niveles con moderada tendencia al ascenso de varias corrientes en las regiones Andina, Pacífico y Amazonía.
- Por probabilidad baja de deslizamientos de tierra detonados por lluvias, en sectores inestables o de alta pendiente, localizados en amplias áreas de las regiones Caribe, Andina, Pacífico, Orinoquia y Amazonia.
- Por pleamar en el Mar Caribe y Océano Pacífico.
- Por viento y oleaje en el Mar Caribe.

PRONÓSTICO CONDICIONES METEOROLÓGICAS ESPECIALES

ÁREA DEL VOLCÁN GALERAS

Durante la jornada se pronostican condiciones nubosas con lluvias de variada intensidad con probabilidad de actividad eléctrica.

El SERVICIO GEOLÓGICO COLOMBIANO reporta en nivel AMARILLO (III): CAMBIOS EN EL COMPORTAMIENTO DE LA ACTIVIDAD VOLCÁNICA. Lat:155 Lon:-77.37

ELEVACIÓN (pies)	DIRECCIÓN	VELOCIDAD	
		NUDOS	Km/h
10.000	SURESTE	15 - 20	27 - 36
18.000	ESTE	5 - 10	9 - 18
24.000	OESTE	5 - 10	9 - 18
30.000	SUROESTE	30 - 35	54 - 63

ÁREA DEL VOLCÁN NEVADO DEL HUILA

Predominarán las condiciones cubiertas con precipitaciones entre ligeras y moderadas. No se descarta la posibilidad de actividad eléctrica.

El SERVICIO GEOLÓGICO COLOMBIANO reporta en nivel AMARILLO (III): CAMBIOS EN EL COMPORTAMIENTO DE LA ACTIVIDAD VOLCÁNICA. Lat:232 Lon:-76.05

ELEVACIÓN (pies)	DIRECCIÓN	VELOCIDAD	
		NUDOS	Km/h
10.000	ESTE	10 - 15	18 - 27
18.000	SURESTE	5 - 10	9 - 18
24.000	OESTE	15 - 20	27 - 36
30.000	SUROESTE	35 - 40	63 - 72

ÁREA DEL VOLCÁN CERRO MACHÍN

Para las horas de la mañana se estima tiempo seco. En la tarde y noche mayor nubosidad con precipitaciones entre ligeras y moderadas.

El SERVICIO GEOLÓGICO COLOMBIANO reporta en nivel AMARILLO (III): CAMBIOS EN EL COMPORTAMIENTO DE LA ACTIVIDAD VOLCÁNICA. Lat:480 Lon:-75.62

ELEVACIÓN (pies)	DIRECCIÓN	VELOCIDAD	
		NUDOS	Km/h
10.000	SURESTE	5 - 10	9 - 18
18.000	SURESTE	15 - 20	27 - 36
24.000	SUR	10 - 15	18 - 27
30.000	OESTE	10 - 15	18 - 27

ÁREA DEL VOLCÁN NEVADO DEL RUIZ

Nubosidad variable a lo largo de la jornada con lluvias dispersas al atardecer o durante la noche, luego de un día seco.

El SERVICIO GEOLÓGICO COLOMBIANO reporta en nivel AMARILLO (III): CAMBIOS EN EL COMPORTAMIENTO DE LA ACTIVIDAD VOLCÁNICA. Lat:489 Lon:-75.32

ELEVACIÓN (pies)	DIRECCIÓN	VELOCIDAD	
		NUDOS	Km/h
10.000	SURESTE	5 - 10	9 - 18
18.000	SURESTE	10 - 15	18 - 27
24.000	SURESTE	10 - 15	18 - 27
30.000	SUROESTE	25 - 30	45 - 54

ÁREA DEL COMPLEJO VOLCÁNICO CHILES-CERRO NEGRO DE MAYASQUER

Se estima que durante gran parte de la jornada se presente tiempo seco, aunque al finalizar el día se incrementará la nubosidad.

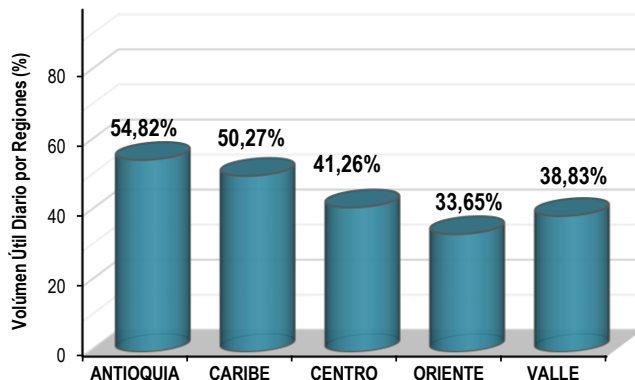
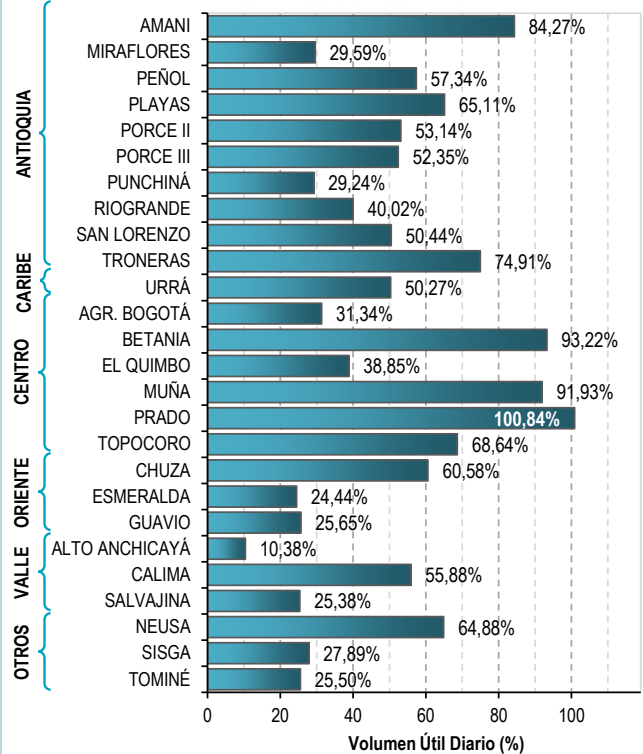
El SERVICIO GEOLÓGICO COLOMBIANO reporta en nivel AMARILLO (III): CAMBIOS EN EL COMPORTAMIENTO DE LA ACTIVIDAD VOLCÁNICA. Lat:0.81-Lon:77.93 Lat:0.76 Lon:-77.95

ELEVACIÓN (pies)	DIRECCIÓN	VELOCIDAD	
		NUDOS	Km/h
10.000	SURESTE	20 - 25	36 - 45
18.000	ESTE	10 - 15	18 - 27
24.000	OESTE	10 - 15	18 - 27
30.000	OESTE	30 - 35	54 - 63

ESTADO DE LOS EMBALSES

A continuación se relaciona el volumen útil diario de los principales embalses del país (expresado en porcentaje), de acuerdo con la información reportada por XM S.A. E.S.P en la siguiente dirección electrónica: <http://ido.xm.com.co/ido/SitePages/hidrologia.aspx?q=reservas>

VOLUMEN ÚTIL DIARIO EN LOS PRINCIPALES EMBALSES DEL PAÍS



Para estar informado diariamente de lo que pasa con el **pronóstico del tiempo y las alertas.**

Síguenos en Twitter
@IDEAMColombia



PRECIPITACIONES

A continuación se relacionan los municipios donde en las últimas 24 horas se registraron precipitaciones iguales o superiores a 10.0 mm.

Se aclara que las precipitaciones indicadas en los municipios, realmente corresponden a aquellos puntos en los cuales el IDEAM tiene estaciones de monitoreo, pero no necesariamente quiere decir que el dato corresponda a las lluvias que se presentaron directamente sobre el área urbana en donde se concentra la mayor población. En ocasiones la estación sobre la cual se destaca el mayor valor de precipitación, a pesar de pertenecer al municipio, puede quedar alejada del centro poblado principal.

DEPARTAMENTO	MUNICIPIO
AMAZONAS	La Chorrera (100.4), Leticia (20.2), El Encanto (12.0).
CAQUETÁ	Belén De Los Andaquíes (22.0), San José del Fragua (15.6).
CAUCA	Cajibío (20.0), El Tambo (12.3).
LA GUAJIRA	San Juan Del Cesar (18.0).
MAGDALENA	Salamina (39.9), Santa Marta (14.8).
META	Vistahermosa (12.0).
NARIÑO	Barbacoas (28.2).
NORTE DE SANTANDER	Toledo (12.0).
PUTUMAYO	San Francisco (16.4).
SANTANDER	El Carmen (35.6).
VAUPÉS	Mitú (41.0).

Para estar informado diariamente de lo que pasa con el **pronóstico del tiempo y las alertas.**

Síguenos en Twitter
@IDEAMColombia



TEMPERATURAS MÁXIMAS

A continuación se relacionan los municipios donde en las últimas 24 horas se registraron temperaturas iguales o superiores a 35.0 °C.

Se aclara que las temperaturas indicadas en los municipios, realmente corresponden a aquellos puntos en los cuales el IDEAM tiene estaciones de monitoreo, pero no necesariamente quiere decir que el dato corresponda a las temperaturas que se presentaron directamente sobre el casco urbano en donde se concentra la mayor población. En ocasiones la estación sobre la cual se destaca el mayor valor de temperatura, a pesar de pertenecer al municipio, puede quedar alejada del centro poblado principal.

DEPARTAMENTO	MUNICIPIO
CESAR	Valledupar (38.6) Bosconia (36.6).
CÓRDOBA	Ciénaga De Oro (35.0).
LA GUAJIRA	Urumita (37.2), Manaure (37.0).
MAGDALENA	Pivijay (36.2), Santa Marta (35.6).
NORTE DE SANTANDER	Cúcuta (35.6).

PRONÓSTICO METEOROLÓGICO

Sábado 21 y domingo 22 de abril de 2018



REGIÓN	PRONÓSTICO
SABANA DE BOGOTÁ	<p>SÁBADO. Durante la tarde capitalina, se estima cielo parcial a mayormente nublado, no se descarta la posibilidad de lluvias ligeras hacia el nororiente y noroccidente de la ciudad. En horas de la noche, se prevé cielo mayormente nublado con predominio de tiempo seco en gran parte de la ciudad y sabana, con presencia de lloviznas hacia el oriente.</p> <p>DOMINGO. En la mañana se prevé cielo parcial a mayormente nublado con predominio de tiempo seco. Durante la tarde capitalina, se estima cielo mayormente nublado y posibilidad de lluvias moderadas en la zona norte y oriente de la ciudad. En horas de la noche, se prevé cielo mayormente nublado al norte de la ciudad con probabilidad de lluvias moderadas.</p>
CARIBE	<p>SÁBADO. Se mantendrán las condiciones de cielo entre parcial y mayormente cubierto, se estima para las primeras horas de la tarde, lluvias en las inmediaciones de la sierra Nevada de Santa Marta, norte de Magdalena y Cesar, además al sur de Bolívar y en amplios sectores de Córdoba. Durante la noche predominarán las condiciones de cielo entre parcial y mayormente cubierto, se estima intensificación de las lluvias en Córdoba, sectores de Bolívar, Sucre, sur de Magdalena y de Cesar.</p> <p>DOMINGO. Se estima cielo mayormente cubierto con lluvias principalmente en áreas de Córdoba, Sucre, Bolívar, Magdalena, Cesar y sectores aledaños a las estribaciones de la Sierra Nevada de Santa Marta. No se descarta actividad eléctrica.</p>
ARCHIPIÉLAGO DE SAN ANDRÉS, PROVIDENCIA Y SANTA CATALINA	<p>SÁBADO. Para la tarde persistirá tiempo seco con cielo seminublado. Durante la noche se estima poca nubosidad manteniéndose las condiciones de tiempo seco.</p> <p>DOMINGO. A lo largo de la jornada se mantendrán las condiciones de tiempo seco con cielo entre ligero y parcialmente cubierto, la mayor nubosidad estará al occidente del archipiélago.</p>
MAR CARIBE	<p>SÁBADO. Se estiman lluvias en sectores puntuales del occidente del área en zonas de mar adentro. Para la tarde se estima predominen las condiciones secas en el centro y oriente del área, con presencia de algunas lluvias en el occidente.</p> <p>DOMINGO. Se estima en la madrugada y a diferentes horas de la mañana abundante nubosidad con lluvias en el litoral de Córdoba y en el Golfo de Urabá. Para el resto de la zona marítima predominara tiempo seco. Se estima para la noche intensificación de las lluvias al occidente del área.</p>
ANDINA	<p>SÁBADO. Para la tarde, se prevé cielo entre parcial a mayormente nublado en la región, con lluvias en el occidente y centro de Antioquia, oriente de Santander, Norte de Santander, Boyacá y Risaralda. Lluvias de menor intensidad en amplios sectores de Cundinamarca, en las montañas de Tolima, Huila, Nariño y Cauca. Durante la noche se mantendrán las condiciones nubosas con lluvias en Antioquia, Santander, norte de Boyacá, Risaralda, Caldas, oriente y norte de Cundinamarca, Valle, Cauca y Tolima. Alta probabilidad de actividad eléctrica en momentos de lluvia intensa.</p> <p>DOMINGO. En la región se estiman condiciones mayormente nubladas especialmente en Antioquia, santanderes, Cundinamarca, Boyacá y Risaralda, donde se presentarán precipitaciones moderadas. Lluvias ligeras en zonas de Tolima, Huila y montañas de Valle del Cauca y Cauca. Las lluvias de mayor intensidad se estiman para la tarde y noche.</p>

Planeando tu día? Descarga YA y conoce...



Consúltalo a diario y únete a la Cultura del Pronóstico del IDEAM

Disponible para



PRONÓSTICO METEOROLÓGICO



Sábado 21 y domingo 22 de abril de 2018

REGIÓN	PRONÓSTICO
INSULAR PACÍFICO	<p>SÁBADO. En Malpelo se espera cielo mayormente cubierto con tiempo seco a lo largo de la jornada. Parcialmente nublado en Gorgona con lluvias ligeras a diferentes horas de la noche.</p> <p>DOMINGO. Durante la madrugada y la mañana se presentarán lluvias moderadas en Malpelo. Para Gorgona lloviznas en las primeras horas, al finalizar la tarde se estima que estas lluvias se intensifiquen.</p>
PACÍFICO	<p>SÁBADO. Para la tarde se prevé cielo nublado con lluvias en sectores dispersos de Chocó, al igual que en Cauca, Valle del Cauca y Nariño. Probabilidad de actividad eléctrica. Durante la noche, se prevén intensificación de las lluvias en sectores del norte de Chocó y sectores de Valle del Cauca y Cauca y norte de Nariño. Probabilidad de actividad eléctrica en momentos de lluvia intensa.</p> <p>DOMINGO. Se estima abundante nubosidad a lo largo de la región, con precipitaciones moderadas en sectores del norte y suroccidente de Chocó y en amplios sectores de Valle del Cauca y Nariño. En el resto del área, son previstas lluvias de menor intensidad a lo largo de la jornada. Alta posibilidad de descargas eléctricas. Las lluvias de mayor intensidad se estiman en horas de la tarde, para la noche las lluvias volverán a perder intensidad.</p>
OCÉANO PACÍFICO	<p>SÁBADO. Se advierte abundante nubosidad en el norte del área marítima, condición que favorecerá lluvias de moderadas a fuertes y descargas eléctricas en horas de la mañana y luego en la noche momento en que se activarán al sur del área en cercanías a la costa.</p> <p>DOMINGO. Persistirán las condiciones nubosas con precipitaciones de variada intensidad y con actividad eléctrica, las más intensas en la parte central del área.</p>
ORINOQUIA	<p>SÁBADO. Durante la tarde se estima mayor nubosidad y lluvias en zonas de Vichada y Meta, suroccidente de Casanare y occidente de Arauca. En la noche, se estima que se incrementen las lluvias en el occidente y centro de Meta y oriente de Vichada y de Arauca. Lluvias ligeras a moderadas en Casanare.</p> <p>DOMINGO. Son previstas precipitaciones moderadas a fuertes durante la mañana en sectores de Vichada, Oriente de Casanare, Meta y Arauca; lloviznas o lluvias ligeras en el piedemonte Llanero. En la tarde y noche, se prevén lluvias de menor intensidad en la región; sin embargo, se estima que las precipitaciones más persistentes se presenten en diversos sectores de Meta, Casanare y Arauca; lluvias de menor intensidad al oriente de Vichada.</p>
AMAZONIA	<p>SÁBADO. En horas de la tarde se mantendrán condiciones de tiempo lluvioso en el centro y oriente de Amazonas, Vaupés, norte de Guainía y amplios sectores de Guaviare, lluvias ligeras en Putumayo en especial oriente y occidente. Probabilidad de descargas eléctricas. Para la noche se estima cielo cubierto con lluvias en norte de Amazonas, Guainía, Guaviare, amplios sectores de Caquetá. Lloviznas dispersas en el resto de la región.</p> <p>DOMINGO. Durante el día se prevé cielo nublado; las lluvias más intensas se prevén en el norte de Amazonas, Guainía, y Guaviare. Lloviznas o lluvias ligeras en sectores del piedemonte de Putumayo y sectores dispersos de Caquetá.</p>

Planeando tu día?
Descarga YA y conoce...



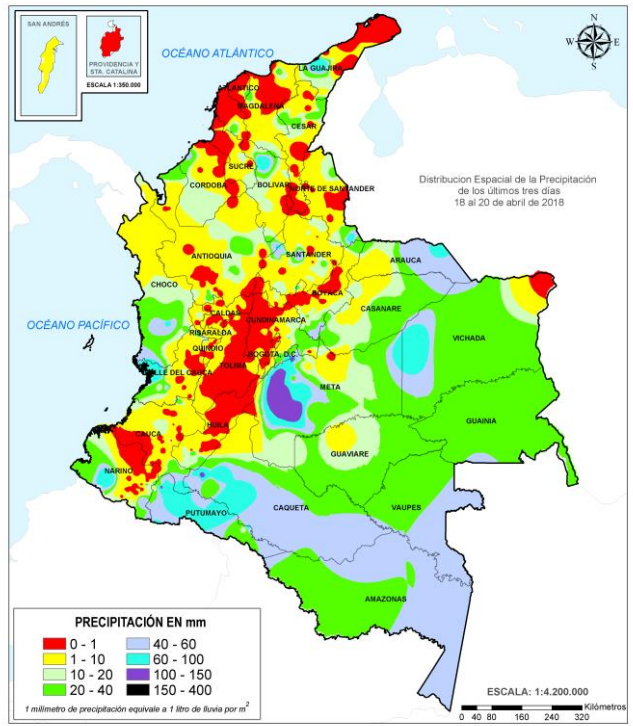
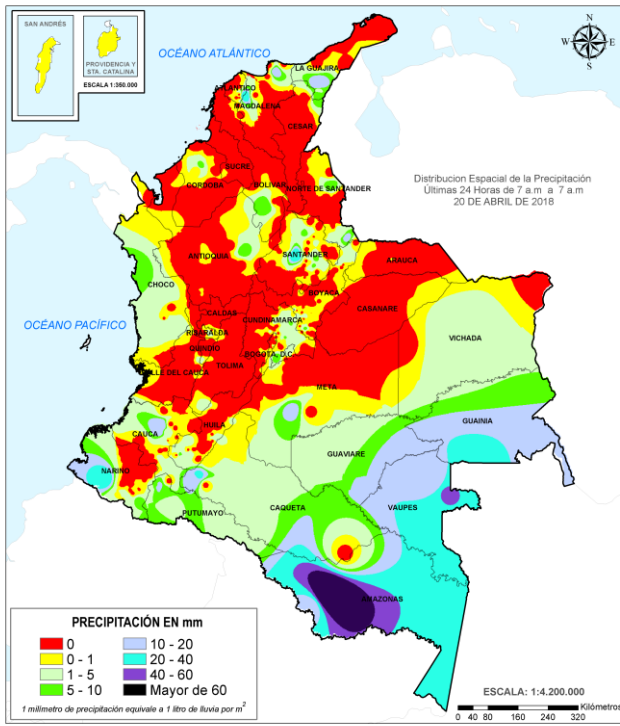
Consúltalo a diario y únete a
la Cultura del Pronóstico del IDEAM

Disponible para  

MAPAS DE PRECIPITACIÓN

Precipitación diaria: desde las 7:00 a. m. del día viernes 20 de abril hasta las 7:00 a. m. del día sábado 21 de abril de 2018.

Precipitación de los últimos 3 días: desde las 7:00 a. m. del día miércoles 18 de abril hasta las 7:00 a. m. del día sábado 21 de abril de 2018.



ALERTAS VIGENTES E INFORMACIÓN ADICIONAL

Para mayor información sobre el pronóstico del estado del tiempo, informes técnicos diarios, comunicados especiales e información diaria de precipitación se sugiere consultar los siguientes enlaces:

- [INFORMACIÓN DIARIA DE PRECIPITACIÓN Y TEMPERATURA DE LOS PRINCIPALES AEROPUERTOS DEL PAÍS.](#)
- [MOSAICO MAPAS DE PRECIPITACIÓN DIARIA EN MILÍMETROS.](#)

ALERTAS POR NIVELES DE LOS RÍOS

REGIÓN ORINOQUIA

SITIOS PARA LOS CUALES SE GENERA LA ALERTA

ALERTA ROJA

NIVELES ALTOS EN LOS APORTANTES A LA CUENCA DEL RÍO ARAUCA Y AFECTACIONES EN POBLACIONES RIBEREÑAS

Se mantiene esta alerta dadas las fuertes lluvias registradas en la cuenca alta del río Arauca y sus principales afluentes que ocasionan afectaciones en los municipios de Arauca, Saravena y Arauquita. Se reportan desbordamientos en la quebrada La Gaitana y el río Royota.

INCREMENTOS SÚBITOS EN LOS AFLUENTES QUE DESEMBOCAN AL RÍO GUAVIARE.

Se mantiene el nivel de esta alerta, ya que las fuertes lluvias ocurridas durante los últimos días han reportado incrementos sobre aportantes a la cuenca del río Guaviare, ubicados en el piedemonte dentro de los que se destacan los ríos Ariari, Güejar, Guaviare, Guape, Guayabero y Losada. El IDEAM mantiene la recomendación para que pobladores en general de estos sectores tomen las medidas preventivas necesarias ante los impactos que dichos incrementos puedan ocasionar.

ALERTAS POR NIVELES DE LOS RÍOS

REGIÓN ANDINA

SITIOS PARA LOS CUALES SE GENERA LA ALERTA

**ALERTA
ROJA**

PROBABILIDAD DE CRECIENTES SÚBITAS EN LOS RÍOS DE MONTAÑA DEL DEPARTAMENTO DE ANTIOQUIA.

Se mantiene alerta roja debido a que las precipitaciones en las últimas horas se han intensificado, sobre amplios sectores del departamento de Antioquia y también porque el pronóstico de las mismas, indica se mantendrán en las próximas horas, lo cual generará incrementos súbitos importantes en los niveles de los ríos y quebradas de la región. El IDEAM recomienda a la población ribereña mantener atento seguimiento al comportamiento de los niveles destacándose quebradas como La Loca, La Liboriana y los ríos Nechí, Porce, Cimitarra, San Bartolomé, San Juan y especialmente el río Tarazá.

REGIÓN CARIBE

SITIOS PARA LOS CUALES SE GENERA LA ALERTA

**ALERTA
ROJA**

PROBABILIDAD DE INCREMENTOS SÚBITOS EN LOS RÍOS DEL GOLFO DE URABÁ.

Se mantiene la alerta roja debido a las fuertes precipitaciones registradas en el Golfo de Urabá en las últimas horas. Además, teniendo en cuenta las lluvias antecedentes, los suelos se encuentran saturados. Por tanto, la probabilidad de crecientes súbitas es alta en los ríos Mulatos, León, Chigorodó, Carepa, Apartadó, Vijagüal, Zungo, Grande, Guadualito, Currulao y Turbo. Se recomienda a la ciudadanía en general especial atención al comportamiento en los niveles de estos ríos del Golfo, dado que se pronostica persistan las lluvias en el sector.

ALERTAS POR NIVELES DE LOS RÍOS

REGIÓN ANDINA

SITIOS PARA LOS CUALES SE GENERA LA ALERTA

ALERTA NARANJA

PROBABILIDAD DE CRECIENTES SÚBITAS EN LOS RÍOS AFLUENTES AL RÍO CAUCA EN VALLE DEL CAUCA Y CAUCA.

Se reduce el nivel de alerta por cuanto se evidencia una condición de niveles en descenso para los principales afluentes de la cuenca alta acorde con la disminución de lluvias intensas por lo cual se reduce la probabilidad de ocurrencia de crecientes súbitas en los ríos Frio, Mediacanoa, Guachal, Bolo, Guachicono, Fraile, Parraga, Desbaratado, Cerrito, Amaime, Guavas, Sabaleta, Sanso, Cali, Siloé, Claro, Lili y Cañaveralejo (todos en el Valle del Cauca) y río Palo, Saldo, Timba, Quinamayo y Ovejas (en el Cauca). El IDEAM recomienda a la población en general asentada en las riberas de estos ríos y quebradas, estén atentos al comportamiento de los niveles y tomen las acciones necesarias ante posibles crecientes súbitas especialmente en el río Claro y Guadalajara.

PROBABILIDAD DE INCREMENTO EN LOS NIVELES DEL RÍO NARE Y SUS PRINCIPALES AFLUENTES.

Se mantiene esta alerta dadas las moderadas fluctuaciones que se han registrado en los niveles del río Nare a la altura del municipio de Puerto Nare, producto de lluvias de variada intensidad que se han registrado en la cuenca aportante. El IDEAM recomienda a la población en general, especial atención al comportamiento de los niveles del río Nare y sus afluentes.

NIVELES ALTOS EN EL RIO CAUCA EN LA CUENCA BAJA

Se mantienen los niveles altos en el río Cauca, particularmente en el sector San Jacinto del Cauca (Antioquia), Guaranda (Sucre) y Achí (Bolívar). Particularmente se destacan los aportes de los afluentes de la cuenca baja del río como son Nechí, Tarazá y Man.

ALERTAS POR NIVELES DE LOS RÍOS

REGIÓN ANDINA

SITIOS PARA LOS CUALES SE GENERA LA ALERTA

NIVELES ALTOS CUENCA DEL RÍO BOGOTÁ.

Se mantiene esta alerta debido al aumento moderado de los niveles del río Bogotá en la cuenca alta y media. El IDEAM mantiene la recomendación a la población en general para que mantengan atento seguimiento al comportamiento de los niveles y tomen las medidas necesarias ante los impactos que puedan ocasionar estos incrementos de nivel.

PROBABILIDAD DE INCREMENTOS SÚBITOS EN LA CUENCA DEL RÍO NEGRO (CUNDINAMARCA).

Se mantiene el nivel de alerta debido a que los modelos de pronóstico del estado del tiempo muestran probabilidad de lluvias sobre esta cuenca y al incremento de los niveles del río Negro. Por lo tanto, el IDEAM recomienda a la comunidad asentada cerca a los cauces, estar atentos al seguimiento y comportamiento tanto del cauce principal como de sus aportantes.

PROBABILIDAD DE INCREMENTOS EN LOS NIVELES DE LOS RÍOS DE BOYACÁ.

Se mantiene el nivel de alerta debido a que para hoy no se descartan nuevamente lluvias en la cuenca alta y media del río Chicamocha las cuales podrían generar incrementos de niveles en algunos de los afluentes del río.

PROBABILIDAD DE CRECIENTES SÚBITAS PARA LOS RÍOS APORTANTES AL RÍO CAUCA EN SECTORES DEL EJE CAFETERO.

Se mantiene este nivel de alerta por probabilidad de crecientes súbitas en las quebradas y ríos aportantes a la cuenca del río Cauca, ubicados en sectores del eje cafetero, debido a las precipitaciones de variada intensidad observadas en los últimos días. Especial atención para los ríos Frío, Tapias, Risaralda, Arma, Otún, La Vieja y Chinchiná y pobladores ribereños de las zonas bajas, especialmente en zonas rurales y urbanas de los municipios de Pereira (Risaralda) y Cartago (Valle del Cauca).

PROBABILIDAD DE CRECIENTE SÚBITA EN LOS RÍOS LA MIEL Y GUARINÓ.

Se mantiene esta alerta por las lluvias antecedentes en las cuencas de los ríos La Miel, Guarinó y otros directos al Magdalena, las cuales han generado incrementos de nivel en estos ríos. El IDEAM recomienda a la población de los municipios de Nariño (Antioquia) y Manzanares, Pensilvania, Marulanda, Marquetalia y Samaná, entre otros centros poblados ribereños del oriente del departamento de Caldas, mantenerse atentos al incremento súbito de los caudales de estos cauces y sus afluentes.

ALERTA NARANJA

ALERTAS POR NIVELES DE LOS RÍOS

REGIÓN CARIBE

SITIOS PARA LOS CUALES SE GENERA LA ALERTA

ALERTA NARANJA

PROBABILIDAD DE CRECIENTES SÚBITAS EN LA CUENCA DEL SAN JORGE.

Se mantiene esta alerta dado que se prevén incrementos súbitos en los aportantes a la cuenca del San Jorge ubicados en los departamentos de Córdoba, Antioquia y Sucre.

PROBABILIDAD DE CRECIENTES SÚBITAS EN EL RÍO ATRATO (CUENCA ALTA).

Se mantiene esta alerta dado que se pronostica persistan las precipitaciones en el departamento de Chocó, por lo que se recomienda a la población ribereña estar atentos al comportamiento de los niveles, en especial para los ríos Andágueda, Quito, Cabí y demás ríos ubicados en la cuenca alta.

PROBABILIDAD DE CRECIENTES SÚBITAS EN RÍOS DE LA CUENCA DEL CESAR.

Se mantiene este nivel de alerta, por probabilidad de crecientes súbitas en las quebradas y ríos aportantes a la cuenca del río Cesar, ya que se han observado precipitaciones fuertes en las últimas horas, especialmente en la cuenca alta.

INCREMENTO EN LOS NIVELES DE LOS RÍOS DE LA VERTIENTE DEL CATATUMBO.

Se reduce el nivel de alerta por cuanto se evidencia una disminución en las lluvias en las cuencas de aporte particularmente en las cuencas de los ríos Catatumbo, San Miguel, Zulia, Tarra, Cucutilla, Pamplonita y Algodonal.

REGIÓN ORINOQUIA

SITIOS PARA LOS CUALES SE GENERA LA ALERTA

ALERTA NARANJA

NIVELES ALTOS EN AFLUENTES AL RÍO META

Se evidencian niveles estables en los principales afluentes del río Meta, sin embargo la ocurrencia de lluvias intensas en algunas cuencas de aporte podrían ocasionar nuevos incrementos de nivel en los ríos Negro, Metica (Guamal - Humadea), Guatiquía, Guayuriba, Humea, Guacavia, Upía, Yucao, Tea, Manacacías, Caño Cumaral, Melúa, y Ariporo entre otros directos. El IDEAM mantiene la recomendación para que pobladores de estos sectores de ribera, tomen las medidas preventivas necesarias ante los impactos que dichos incrementos puedan ocasionar.

INCREMENTOS SÚBITOS DE VARIOS RÍOS EN EL DEPARTAMENTO DE CASANARE.

Las intensas lluvias que se viene presentando en los municipios de Villanueva, Nunchía y Maní, están generando incrementos importantes de los ríos Meta, Charte, Unete y Cusiana, situación que podría afectar diferentes sectores de estos municipios.

ALERTAS POR NIVELES DE LOS RÍOS

REGIÓN PACÍFICO

SITIOS PARA LOS CUALES SE GENERA LA ALERTA

PROBABILIDAD DE CRECIENTES SÚBITAS EN LA CUENCA DEL RÍO SAN JUAN.

Se mantiene la alerta por cuanto se pueden presentar incrementos de nivel en los ríos Sípi, Tamaná, Cajón Capoma y Munguidó entre otros. Por tanto, el IDEAM recomienda a la población ribereña mantenerse atentos al comportamiento de los niveles de estos ríos y tomar las medidas preventivas necesarias ante los impactos que dichos incrementos puedan ocasionar.

PROBABILIDAD DE CRECIENTES SÚBITAS EN LOS RÍOS ESCALERETE, DAGUA Y ANCHICAYÁ.

Se mantiene este nivel de alerta debido a que se espera persistan las lluvias en la región Pacífica, especialmente en el norte del departamento de Valle del Cauca, por lo que no se descarta la ocurrencia de nuevas crecientes súbitas de carácter fuerte en los ríos Dagua y Anchicayá. El IDEAM recomienda a la población ribereña, estar atentos al comportamiento de estos ríos ante posibles afectaciones por desbordamientos e inundaciones.

SE PREVÉ ASCENSO SIGNIFICATIVO EN LOS NIVELES DE LOS RÍOS DEL LITORAL DEL VALLE DEL CAUCA Y CAUCA.

Se mantiene esta alerta ya que en días anteriores se registraron lluvias en la zona del litoral del Valle del Cauca y Cauca las cuales podrían generar incrementos para los ríos de dicha zona, destacándose los ríos Guapí, Cajambre, Raposo, Naya, Micay y sus afluentes, el río Joli, Saija y Timbiquí. Por tal razón, se recomienda a la población ribereña estar atentos al comportamiento de los niveles de estos ríos y sus principales afluentes. Se recomienda especial atención al río Joli, afluente del río Micay, dado que presentó una creciente súbita.

CRECIENTES SÚBITAS EN LOS RÍOS BAUDÓ Y DIRECTOS AL OCEANO PACÍFICO.

Se mantiene este nivel de alerta aunque continúa la disminución de lluvias en la zona. El IDEAM recomienda mantenerse atento al seguimiento al comportamiento de los niveles de estos ríos y tomar las medidas preventivas necesarias ante los impactos que puedan ocasionar los niveles.

**ALERTA
 NARANJA**

ALERTAS POR NIVELES DE LOS RÍOS

REGIÓN AMAZONIA

SITIOS PARA LOS CUALES SE GENERA LA ALERTA

ALERTA AMARILLA

PROBABILIDAD DE CRECIENTES SÚBITAS EN LA CUENCA ALTA Y MEDIA DEL RÍO CAQUETÁ (DEPARTAMENTOS DE CAQUETÁ Y PUTUMAYO).

Se mantienen variaciones moderadas de nivel en los afluentes del río Caquetá a la altura del municipio de Florencia y Mocoa. El IDEAM mantiene la recomendación a la población ribereña a continuar monitoreando el comportamiento de los niveles los ríos Pescado y Orteguzza con sus afluentes como el Hacha y Caraño, Pepino, Rumiyaco y quebrada La Taruca, ríos Sangoyaco y Mulato (afluentes al río Mocoa) entre otros.

PROBABILIDAD DE CRECIENTES SÚBITAS EN LA CUENCA ALTA Y MEDIA DEL RÍO PUTUMAYO.

Los niveles del río Putumayo presentan moderadas fluctuaciones durante los últimos días a la altura de los municipios de Villagarzón, Puerto Asís y Puerto Leguizamo. El IDEAM recomienda a la población en general mantenerse atentos al comportamiento de los niveles de estas corrientes.

REGIÓN PACÍFICO

SITIOS PARA LOS CUALES SE GENERA LA ALERTA

ALERTA AMARILLA

CRECIENTE SÚBITA APORTANTES AL MIRA Y OTROS QUE DRENAN HACIA EL PACÍFICO DEL DEPARTAMENTO DE NARIÑO.

Se mantiene este nivel de alerta dado que se ha presentado tiempo seco en el departamento de Nariño, sin embargo, por lluvias antecedentes se recomienda a la población ribereña en general mantener atento seguimiento al comportamiento de los niveles del río Mira y sus afluentes, y tomar las medidas preventivas necesarias ante los impactos que dichos incrementos puedan ocasionar.

ALERTAS POR NIVELES DE LOS RÍOS

REGIÓN ANDINA

SITIOS PARA LOS CUALES SE GENERA LA ALERTA

INCREMENTO EN LOS NIVELES DEL EMBALSE DE BETANIA

De acuerdo con el comunicado de EMGESA del 21 de abril de las 6:00 a. m., se mantiene la alerta amarilla por incremento en los niveles del embalse de Betania. Según el reporte actualmente el nivel del embalse se encuentra en 560.27 m. s. n. m. que equivale a 92.05% del porcentaje del volumen útil. El operador sigue realizando monitoreo continuo de las estaciones y recomienda estar alerta a nuevos comunicados ante incrementos en los caudales de ingreso, igualmente informa que como medida preventiva el embalse mantiene las compuertas del vertedero cerradas.

NIVELES ALTOS DEL RÍO CAUCA EN LA PARTE ALTA Y MEDIA

Se mantiene esta alerta dadas las precipitaciones acumuladas en la zona aferente a Popayán y por niveles en el rango medio a alto del río Cauca desde Yotoco y hasta amplios sectores de la cuenca media. El IDEAM recomienda a las autoridades de Gestión del Riesgo y a la población en general asentada en las riberas, principalmente zona rural del Municipio de Yotoco, La Victoria, (Valle del Cauca) y La Virginia (Risaralda), estar atentos al comportamiento del nivel del río Cauca.

CRECIENTES SÚBITAS EN LOS RÍOS DE LA CUENCA DEL RÍO SUMAPÁZ.

Se mantiene el nivel de esta alerta por probabilidad de creciente súbita en el río Sumapaz, a la altura de los municipios de Cabrera y Pandí en Cundinamarca y Melgar (Tolima)

NIVELES ALTOS EN EL RÍO MAGDALENA SECTOR PUERTO NARE (ANTIOQUIA) - SAN PABLO (BOLÍVAR).

Se evidencia una condición de niveles en moderado descenso para el río Magdalena, pero aún se mantienen altos a la altura de San Pablo en Bolívar.

PROBABILIDAD DE INCREMENTOS EN LOS NIVELES DE LOS RÍOS DE SANTANDER.

Se disminuye el nivel de alerta acorde con la disminución de precipitaciones y a la condición de niveles en descenso en los ríos Fonce, Suárez, Carare y Opón.

ALERTA AMARILLA

ALERTAS POR AMENAZAS DE DESLIZAMIENTO

ALERTA ROJA:

Amenaza alta a muy alta por deslizamientos de tierra detonados por lluvias, localizados en los siguientes municipios:

ALERTA NARANJA:

Amenaza moderada por deslizamientos de tierra detonados por lluvias, localizados en los siguientes municipios:

REGIÓN DE LA ORINOQUIA	
ALERTA ROJA	SITIOS PARA LOS CUALES SE GENERA LA ALERTA
	META: Cubarral

REGIÓN ANDINA	
ALERTA NARANJA	SITIOS PARA LOS CUALES SE GENERA LA ALERTA
	CUNDINAMARCA: Guayabetal y Silvania NORTE DE SANTANDER: Toledo. SANTANDER: Chima, Cimitarra, Guapotá, Puerto Parra.

REGIÓN PACÍFICO	
ALERTA NARANJA	SITIOS PARA LOS CUALES SE GENERA LA ALERTA
	CAUCA: Piamonte. CHOCÓ: Alto Baudó, Atrato, Bagadó, Bajo Baudó, Cértegui, Condoto, El Cantón del San Pablo, Istmina, Lloró, Medio Baudó, Medio San Juan, Nóvita, Río Iró, Río Quito, Tadó, Unión Panamericana NARIÑO: Barbacoas, Ricaurte, Tumaco

REGIÓN DE LA ORINOQUIA	
ALERTA NARANJA	SITIOS PARA LOS CUALES SE GENERA LA ALERTA
	META: Acacías, El Castillo, El Dorado, Guamal, La Macarena, Lejanías, Mesetas, San Juan de Arama, Uribe, Villavicencio, Vistahermosa.

REGIÓN AMAZONÍA	
ALERTA NARANJA	SITIOS PARA LOS CUALES SE GENERA LA ALERTA
	CAQUETÁ: Belén de Los Andaquíes PUTUMAYO: Mocoa

ALERTAS POR AMENAZAS DE DESLIZAMIENTO

ALERTA ROJA:

Amenaza alta a muy alta por deslizamientos de tierra detonados por lluvias, localizados en los siguientes municipios:

ALERTA NARANJA:

Amenaza moderada por deslizamientos de tierra detonados por lluvias, localizados en los siguientes municipios:

REGIÓN CARIBE

SITIOS PARA LOS CUALES SE GENERA LA ALERTA

ALERTA AMARILLA

CESAR: La Gloria, Pailitas, Pelaya y Valledupar.

CÓRDOBA: Puerto Libertador.

MAGDALENA: Fundación.

LA GUAJIRA: San Juan del Cesar.

REGIÓN ANDINA

SITIOS PARA LOS CUALES SE GENERA LA ALERTA

ALERTA AMARILLA

ANTIOQUIA: Abejorral, Amagá, Amalfi, Andes, Angelópolis, Anorí, Argelia, Armenia, Briceño, Cáceres, Caldas, Campamento, Cañasgordas, Caracolí, Caramanta, Ciudad Bolívar, Concordia, Dabeiba, Ebéjico, Fredonia, Frontino, Giraldo, Heliconia, Ituango, La Ceja, La Pintada, La Unión, Maceo, Medellín, Montebello, Nariño, Puerto Berrío, Puerto Nare, Puerto Triunfo, Remedios, Salgar, San Carlos, San Francisco, San Luis, Santa Bárbara, Santa Fe de Antioquia, Segovia, Sonsón, Sopetrán, Tarazá, Tarso, Toledo, Uramita, Urrao, Valdivia, Vegachí, Venecia, Yalí, Yarumal, Yolombó.

BOYACÁ: Almeida, Aquitania, Berbeo, Betéitiva, Buenavista, Campohermoso, Chinavita, Chita, Chivor, Coper, Corrales, El Espino, Gámeza, Guicán, La Victoria, Labranzagrande, Macanal, Maripí, Miraflores, Mongua, Moniquirá, Muzo, Otanche, Pachavita, Páez, Pajarito, Panqueba, Pauna, Paya, Paz de Río, Pesca, Pisva, Puerto Boyacá, Quípama, Rondón, Saboyá, San José de Pare, San Luis de Gaceno, San Pablo de Borbur, Santa María, Santana, Socotá, Sogamoso, Tasco, Tibaná, Tópaga, Turmequé, Umbita, Ventaquemada.

CALDAS: Aguadas, Chinchiná, Filadelfia, La Merced, Manizales, Manzanares, Marmato, Marulanda, Neira, Pácora, Pensilvania, Salamina, Samaná, Supia, Villamaria.

CUNDINAMARCA: Agua de Dios, Albán, Anapoima, Anolaima, Apulo, Arbeláez, Beltrán, Bituima, Bogotá, D.C., Bojacá, Cabrera, Cachipay, Caparrapí, Cáqueza, Carmen de Carupa, Chaguaní, Chipaque, Chocontá, Cucunubá, El Colegio, El Peñón, El Rosal, Facatativá, Fusagasugá, Gachetá, Gama, Granada, Guaduas, Guatavita, Guayabal de Siquima, Gutiérrez, Jerusalén, La Calera, La Mesa, La Palma, La Peña, La Vega, Lenguazaque, Mchetá, Medina, Nilo, Nimaima, Nocaima, Pacho, Paime, Pandi, Pasca, Pulí, Quebradanegra, Quetame, Quipile, Ricaurte, San Antonio de Tequendama, San Bernardo, San Cayetano, San Francisco, San Juan de Rioseco, Sasaima, Sesquillé, Sibaté, Sylvania, Soacha, Subachoque, Suesca, Supatá, Sutatausa, Tabio, Tausa, Tena, Tibacuy, Tocaima, Topaipí, Ubalá, Utica, Venecia, Vergara, Vianí, Villagómez, Villapinzón, Villeta, Viotá, Yacopí, Zipacón, Zipaquirá

ALERTAS POR AMENAZAS DE DESLIZAMIENTO

ALERTA ROJA:

Amenaza alta a muy alta por deslizamientos de tierra detonados por lluvias, localizados en los siguientes municipios:

ALERTA NARANJA:

Amenaza moderada por deslizamientos de tierra detonados por lluvias, localizados en los siguientes municipios:

REGIÓN ANDINA	
SITIOS PARA LOS CUALES SE GENERA LA ALERTA	
ALERTA AMARILLA	HUILA: Aipe, La Plata y Neiva.
	NORTE DE SANTANDER: Ábrego, Cácosta, Chinácota, Chitagá, Convención, Cucutilla, Durania, El Zulia, Gramalote, Hacarí, Labateca, Lourdes, Pamplona, Salazar, San Calixto, Sardinata, Silos, Teorama, Villa Caro.
	QUINDÍO: Calarcá, Córdoba, Salento.
	RISARALDA: Santa Rosa de Cabal.
	SANTANDER: Albania, Barbosa, Bolivar, Carcasí, Charalá, Chipatá, Contratación, Coromoro, El Carmen, El Guacamayo, Florián, Floridablanca, Girón, Guavatá, Guepsa, La Belleza, La Paz, Landázuri, Lebrija, Macaravita, Matanza, Mogotes, Puente Nacional, Rionegro, San Andrés, San Benito, San Miguel, San Vicente de Chucurí, Santa Helena del Opón, Sucre, Tona, Valle de San José, Vélez.
TOLIMA: Alpujarra, Anzoátegui, Armero, Ataco, Cajamarca, Carmen de Apicalá, Casabianca, Chaparral, Cunday, Dolores, Falan, Fresno, Herveo, Ibagué, Icononzo, Lérída, Líbano, Mariquita, Melgar, Murillo, Natagaima, Palocabildo, Planadas, Prado, Purificación, Rioblanco, Roncesvalles, San Antonio, Villahermosa, Villarrica.	

REGIÓN PACÍFICO	
SITIOS PARA LOS CUALES SE GENERA LA ALERTA	
ALERTA AMARILLA	CAUCA: Almaguer, Bolívar, Buenos Aires, Caldono, Corinto, El Tambo, Inzá, Jambaló, La Sierra, La Vega, López, Miranda, Páez, Rosas, Santa Rosa, Silvia, Suárez, Toribío, Totoró.
	CHOCÓ: Bahía Solano (Mutis), El Carmen y Sipí.
	NARIÑO: Albán, Buesaco, Cumbitara, Linares, Samaniego.
	VALLE DEL CAUCA: Bolívar, Buenaventura, Buga, Bugalagrande, Calima, Dagua, El Cerrito, El Dovio, Palmira.

ALERTAS POR AMENAZAS DE DESLIZAMIENTO

ALERTA ROJA:

Amenaza alta a muy alta por deslizamientos de tierra detonados por lluvias, localizados en los siguientes municipios:

ALERTA NARANJA:

Amenaza moderada por deslizamientos de tierra detonados por lluvias, localizados en los siguientes municipios:

REGIÓN DE LA ORINOQUIA	
SITIOS PARA LOS CUALES SE GENERA LA ALERTA	
ALERTA AMARILLA	<p>CASANARE: Aguazul, Chámeza, Hato Corozal, La Salina, Nunchía, Paz de Ariporo, Pore, Recetor, Sabanalarga, Támara, Tauramena, Yopal.</p> <p>META: Cumaral y Restrepo.</p>

REGIÓN DE LA AMAZONIA	
SITIOS PARA LOS CUALES SE GENERA LA ALERTA	
ALERTA AMARILLA	<p>CAQUETÁ: Morelia, San José del Fragua.</p> <p>PUTUMAYO: San Francisco.</p>

ALERTAS POR AMENAZAS DE DESLIZAMIENTO

ALERTA ROJA:

Amenaza alta a muy alta por deslizamientos de tierra detonados por lluvias, localizados en los siguientes municipios:

ALERTA NARANJA:

Amenaza moderada por deslizamientos de tierra detonados por lluvias, localizados en los siguientes municipios:

SECTORES VIALES

SECTORES VIALES IDENTIFICADOS CON POTENCIALIDAD DE DESLIZAMIENTOS de TIERRA, EN LOS CUALES GENERAN ALERTAS

DEPARTAMENTO	SECTOR VIAL
ARAUCA, BOYACÁ Y NORTE DE SANTANDER	La Lejía - Saravena
BOYACÁ	Río Ermitaño - La Lizama Santuario – Cruce Ruta 45 (Caño Alegre).
CAQUETÁ	Puerto Bello - San José del Fragua San José del Fragua –Florencia
CAUCA	Mocoa - San Juan de Villalobos Puerto Bello - San José del Fragua
CHOCÓ	Certeguí - Quibdó Las Animas - Certeguí Las Animas - Mumbú Río Pató (El Afirmado) Río Pató (El Afirmado) - La Ye (Las Animas)
CUNDINAMARCA	Bogotá (El Portal) - Villavicencio Bogotá (El Portal) - Villavicencio Entrada Ciudad Porfía - Caño Tigre La Uribe - Ye de Granada
META	Paso Antiguo por el Río Guayuriba Pipiral - Villavicencio "Puente Guatiquía - Los Caballos" Ye de Granada - Paso por el Puente sobre el Río Ocoa
NARIÑO	Junín - Tuquerres La Piscicultura - El Pepino Pasto - La Piscicultura Tumaco - Junín
NARIÑO	La Piscicultura - El Pepino Mocoa - San Juan de Villalobos Pasto - La Piscicultura Santa Ana - Mocoa

ALERTAS POR AMENAZAS DE INCENDIOS DE LA COBERTURA VEGETAL

ALERTA ROJA:

Amenaza Alta o muy alta de ocurrencia de incendios de la cobertura vegetal en zonas de bosques, cultivos y pastos, localizados en los siguientes municipios y sectores aledaños:

ALERTA NARANJA:

Amenaza moderada de ocurrencia de incendios de la cobertura vegetal en zonas de bosques, cultivos y pastos, localizados en los siguientes municipios y sectores aledaños:

REGIÓN CARIBE	
SITIOS PARA LOS CUALES SE GENERA LA ALERTA	
ALERTA ROJA	LA GUAJIRA: Albania, Maicao, Manaure, Riohacha, Uribia
	MAGDALENA: Santa Marta.
	BOLÍVAR: Córdoba
	CÓRDOBA: Sahagún, San Bernardo del Viento

REGIÓN CARIBE	
SITIOS PARA LOS CUALES SE GENERA LA ALERTA	
ALERTA NARANJA	ATLÁNTICO: Barranquilla, Galapa, Puerto Colombia, Tubará.
	BOLÍVAR: Simití, Turbaco.
	LA GUAJIRA: Barrancas, Hato Nuevo.
	MAGDALENA: Algarrobo, Sitionuevo.

Especial atención en el Parque Nacional Natural de Macuira e Isla de Salamanca

REGIÓN ANDINA	
SITIOS PARA LOS CUALES SE GENERA LA ALERTA	
ALERTA NARANJA	NARIÑO: Cuaspud (Carlosama), Los Andes (Sotomayor), El Peñol, El Tambo, Santa Cruz (Guachavés), Sapuyes, Tangua, Túquerres, Yacuanquer.
	NORTE DE SANTANDER: Cúcuta, El Zulia, Los Patios, San Cayetano.

ALERTAS METEOMARINA

MAR CARIBE

ALERTA AMARILLA

VIENTO Y OLEAJE

En el mar Caribe colombiano, especialmente en sectores del centro del área; se prevé que los vientos presenten velocidades entre 15 a 25 nudos (28 Km/h a 46 Km/h) con rachas mayores y la altura del oleaje oscilará entre 2.0 m a 3.0 m. Por lo tanto, se recomienda a habitantes costeros, turistas en playa y estar atentos a la evolución de estas condiciones y a las embarcaciones de poco calado consultar con las Capitanías de puerto antes de zarpar.

ALERTA AMARILLA

PLEAMAR

Se advierte a los habitantes del archipiélago de San Andrés y Providencia, que hasta el próximo 23 de abril, el nivel mar estará influenciado por una de las pleamares astronómicas más significativas del mes; igualmente, el centro del mar Caribe estará influenciado por el fenómeno, hasta el 26 del presente mes. Por lo anterior, se recomienda a los habitantes costeros estar atentos a la evolución de este fenómeno.

OCÉANO PACÍFICO

ALERTA AMARILLA

PLEAMAR

Se advierte a los habitantes del litoral Pacífico Colombiano, que hasta el próximo 23 de abril el nivel del mar en el centro y sur del océano Pacífico colombiano; estará influenciado por una de las pleamares astronómicas más significativas del mes. Por lo anterior, se recomienda a los habitantes costeros estar atentos a la evolución de este fenómeno.

ALERTA NARANJA

Se advierte presencia de lluvias de carácter moderado a fuerte en el norte del área. Éstas se registrarán a lo largo de la jornada. Por lo anterior, se recomienda a los habitantes costeros estar atentos a la evolución de este fenómeno.

°C: grados Celsius

m: metros

mm: milímetros

msnm: metros sobre nivel del mar

Km/h: kilómetros por hora

HLC: hora local colombiana

GOES: Geostationary Operational Environmental Satellites (Satélite Geoestacionario Operacional Ambiental).

GOES-16 es el designado GOES-Este, localizado en 75° W sobre el ecuador geográfico.

PNN: Parque Nacional Natural

SFF: Santuario de Fauna y Flora



ALERTA ROJA. PARA TOMAR ACCIÓN Advierte al Sistema Nacional de Gestión del Riesgo de Desastres sobre el peligro de un fenómeno y sus efectos adversos sobre la población. Se emite una alerta sólo cuando la identificación de un evento extraordinario indique la amenaza inminente y cuando la gravedad del fenómeno requiera atención prioritaria de los comités departamentales y locales.



ALERTA NARANJA. PARA PREPARARSE Indica la amenaza de un fenómeno. No implica riesgo inmediato por lo que es catalogado como un mensaje para informarse y prepararse. El aviso implica vigilancia continua ya que las condiciones son propicias para el desarrollo de un suceso natural.



ALERTA AMARILLA. PARA INFORMARSE Se emite cuando las condiciones hidrometeorológicas son favorables para la ocurrencia de un fenómeno natural y pueden aumentar el riesgo según los pronósticos. Por sus características, este nivel está encaminado a informar.

CONDICIONES NORMALES Indica que no existe ninguna clase de alerta para la región o zona mencionada.

OMAR FRANCO | Director General

CHRISTIAN EUSCÁTEGUI | Jefe Oficina del Servicio de Pronósticos y Alertas

Profesionales de Turno:

Catherine Tobón, Viviana Chivatá, Nelsy Verdugo, María Cubillos y Julián Urrea.

<http://www.ideam.gov.co>

Correos electrónicos: servicio@ideam.gov.co, alertas@ideam.gov.co

Calle 25D # 96B – 70, Piso 3. Bogotá, D.C., Colombia.

Teléfono: 3075625 Ext. 1334–1336.

Síganos en:

