

INFORME TÉCNICO DIARIO Nº 116

El IDEAM comunica al Sistema Nacional de Gestión del Riesgo (SNGR) y al Sistema Nacional Ambiental (SINA).

Bogotá D. C., jueves 26 de abril de 2018.

Hora de actualización:
11:55 a. m.

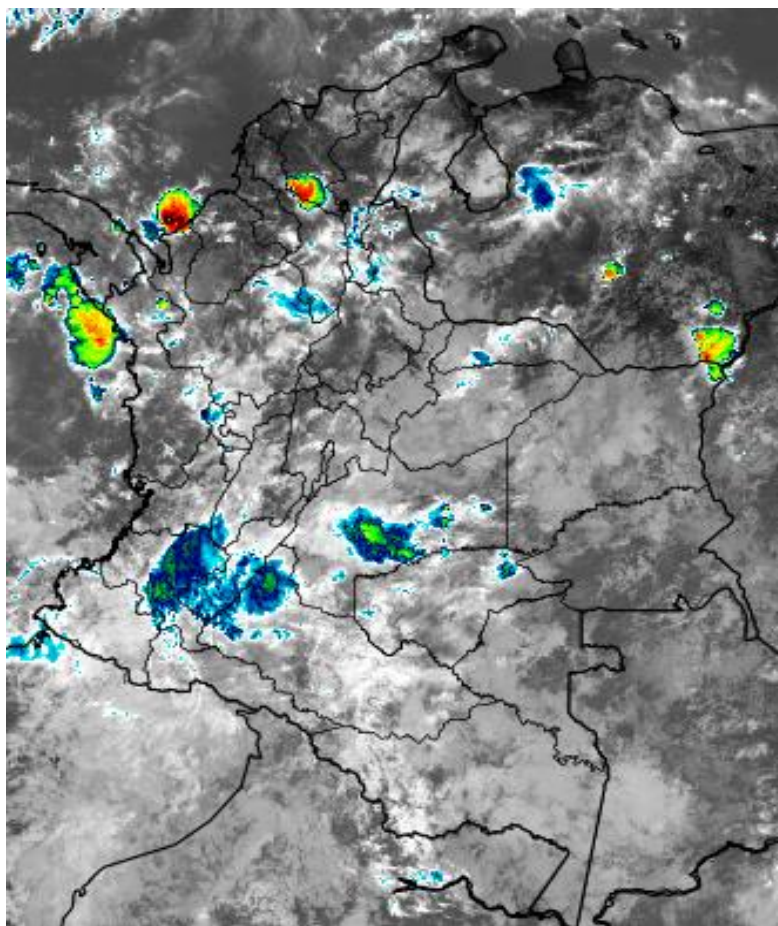


CONDICIONES HIDROMETEOROLÓGICAS ACTUALES

Durante las últimas horas, se incrementaron las lluvias en diversos sectores del territorio nacional; las lluvias más intensas y con presencia de actividad eléctrica se han registrado en diversos sectores del sur de la región Caribe, norte y centro de la región Pacífica, Magdalena medio y amplios sectores de la región Amazónica y Orinoquia. Los pronósticos mantienen la probabilidad de lluvias en los sectores antes mencionados, al igual que extienden las lluvias en diversos sectores de la región Caribe. Alta probabilidad de actividad eléctrica en los momentos de lluvia intensa.

IMAGEN SATELITAL

Canal Infrarrojo - GOES16 | 26 de abril de 2018 | 10:30 a. m.



Consulte todos los días el pronóstico del tiempo y las alertas hidrometeorológicas vigentes del IDEAM, en un formato de calidad. Alrededor de las 7:30 a. m. está a disposición del público en www.ideam.gov.co.

Se puede ver también en dispositivos móviles **AQUÍ**





LO MÁS DESTACADO

LLUVIAS REGISTRADAS EN LAS ÚLTIMAS 24 HORAS

- Importante incremento de las precipitaciones en las últimas 24 horas, las cuales principalmente se concentraron en las regiones Amazonia, Orinoquia, Andina y Pacífica, e igualmente en sectores aislados de la región Pacífico. La mayor precipitación se presentó en el municipio de **Paratebueno (Cundinamarca)**, con **164.0 mm**.

ALERTA ROJA

- Por niveles muy altos en diferentes corrientes de los siguientes departamentos: Cauca, Valle del Cauca y Nariño.
- Por probabilidad alta de deslizamientos de tierra detonados por lluvias, en sectores inestables o de alta pendiente localizados en las regiones Andina, Pacífica y Orinoquia.
- Por alta probabilidad de ocurrencia de incendios de la cobertura vegetal en zonas de bosques, cultivos y pastos localizados en algunos municipios de la región Caribe.

ALERTA NARANJA

- Por niveles en el rango de altos en varias corrientes de los siguientes departamentos: Caquetá, Putumayo, Meta, Antioquia, Casanare, Guaviare, Chocó, Cauca y Valle del Cauca.
- Por probabilidad moderada de deslizamientos de tierra detonados por lluvias, en sectores inestables o de alta pendiente localizados en sectores de las regiones Andina, Pacífico, Orinoquia y Amazonia.
- Por probabilidad moderada de ocurrencia de incendios de la cobertura vegetal en algunos municipios de las regiones Andina y Caribe.

ALERTA AMARILLA

- Por niveles con tendencia al ascenso y crecientes súbitas de varias corrientes de los siguientes departamentos: Bolívar, Magdalena, Cauca, Valle del Cauca, Boyacá, Santander, Chocó, Cesar y Córdoba
- Por probabilidad baja de deslizamientos de tierra detonados por lluvias, en sectores inestables o de alta pendiente, localizados en amplias áreas de las regiones Caribe, Andina, Amazonia, Pacífico y Amazonia.
- Por viento y oleaje en el mar Caribe; por pleamar en el mar Caribe.

IMPORTANTE

- Se destaca el incremento importante de las precipitaciones en amplios sectores del piedemonte Caquetero, lo cual ha incidido especialmente en los incrementos de varias corrientes del sector, especialmente en sus cuencas media y baja. Se prevé que ésta condición hidrológica al menos continúe los próximos dos días. Para mayor información se recomienda consultar el Comunicado Especial N° 004.

PRONÓSTICO CONDICIONES METEOROLÓGICAS ESPECIALES

ÁREA DEL VOLCÁN GALERAS

En el área se espera abundante nubosidad con lluvias a lo largo de la jornada.

EL SERVICIO GEOLÓGICO COLOMBIANO reporta en nivel AMARILLO (III): CAMBIOS EN EL COMPORTAMIENTO DE LA ACTIVIDAD VOLCÁNICA. Lat:155 Lon:-77.37

ELEVACIÓN (pies)	DIRECCIÓN	VELOCIDAD	
		NUDOS	Km/h
10,000	SURESTE	0 - 5	0 - 9
18,000	SURESTE	10 - 15	18 - 27
24,000	SURESTE	10 - 15	18 - 27
30,000	SUROESTE	10 - 15	18 - 27

ÁREA DEL VOLCÁN NEVADO DEL HUILA

Cielo entre parcialmente cubierto y cubierto con precipitaciones de variada intensidad a diferentes horas.

EL SERVICIO GEOLÓGICO COLOMBIANO reporta en nivel AMARILLO (III): CAMBIOS EN EL COMPORTAMIENTO DE LA ACTIVIDAD VOLCÁNICA. Lat:292 Lon:-76.05

ELEVACIÓN (pies)	DIRECCIÓN	VELOCIDAD	
		NUDOS	Km/h
10,000	SURESTE	0 - 5	0 - 9
18,000	SURESTE	10 - 15	18 - 27
24,000	ESTE	10 - 15	18 - 27
30,000	OESTE	5 - 10	9 - 18

ÁREA DEL VOLCÁN CERRO MACHÍN

Cielo nublado a lo largo de la jornada con lluvias entre ligeras y moderadas, de carácter intermitente.

EL SERVICIO GEOLÓGICO COLOMBIANO reporta en nivel AMARILLO (III): CAMBIOS EN EL COMPORTAMIENTO DE LA ACTIVIDAD VOLCÁNICA. Lat:489 Lon:-75.62

ELEVACIÓN (pies)	DIRECCIÓN	VELOCIDAD	
		NUDOS	Km/h
10,000	SUR	5 - 10	9 - 18
18,000	SURESTE	10 - 15	18 - 27
24,000	SURESTE	5 - 10	9 - 18
30,000	SUROESTE	0 - 5	0 - 9

ÁREA DEL VOLCÁN NEVADO DEL RUIZ

En el área predominarán las condiciones nubosas durante la jornada con precipitaciones entre ligeras y moderadas.

EL SERVICIO GEOLÓGICO COLOMBIANO reporta en nivel AMARILLO (III): CAMBIOS EN EL COMPORTAMIENTO DE LA ACTIVIDAD VOLCÁNICA. Lat:0.81-Lon:77.93 Lat:0.76 Lon:-77.95

ELEVACIÓN (pies)	DIRECCIÓN	VELOCIDAD	
		NUDOS	Km/h
10,000	SUR	5 - 10	9 - 18
18,000	SURESTE	10 - 15	18 - 27
24,000	SURESTE	5 - 10	9 - 18
30,000	SUROESTE	0 - 5	0 - 9

ÁREA DEL COMPLEJO VOLCÁNICO CHILES-CERRO NEGRO DE MAYASQUER

Cielo nublado con lluvias entre ligeras y moderadas a diferentes horas.

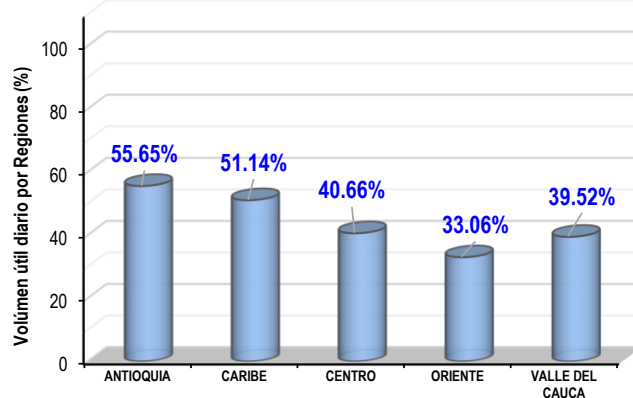
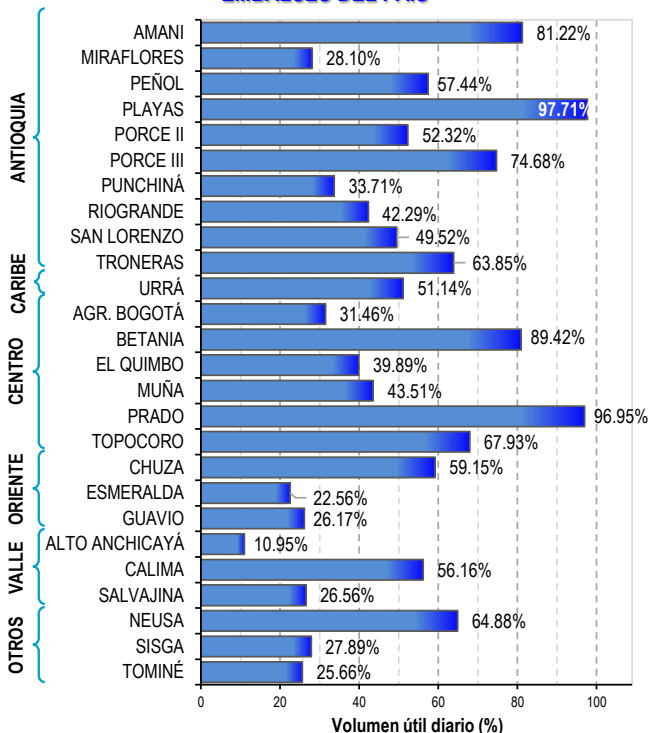
EL SERVICIO GEOLÓGICO COLOMBIANO reporta en nivel AMARILLO (III): CAMBIOS EN EL COMPORTAMIENTO DE LA ACTIVIDAD VOLCÁNICA. Lat:0.81-Lon:77.93 Lat:0.76 Lon:-77.95

ELEVACIÓN (pies)	DIRECCIÓN	VELOCIDAD	
		NUDOS	Km/h
10,000	SURESTE	0 - 5	0 - 9
18,000	SURESTE	10 - 15	18 - 27
24,000	NORESTE	10 - 15	18 - 27
30,000	SUROESTE	10 - 15	18 - 27

ESTADO DE LOS EMBALSES

A continuación se relaciona el volumen útil diario de los principales embalses del país (expresado en porcentaje), de acuerdo con la información reportada por XM S.A. E.S.P en la siguiente dirección electrónica: <http://ido.xm.com.co/ido/SitePages/hidrologia.aspx?q=reservas>

VOLUMEN ÚTIL DIARIO EN LOS PRINCIPALES EMBALSES DEL PAÍS



Para estar informado diariamente de lo que pasa con el **pronóstico del tiempo y las alertas.**

Síguenos en Twitter
@IDEAMColombia



PRECIPITACIONES

A continuación se relacionan los municipios donde en las últimas 24 horas se registraron precipitaciones iguales o superiores a 50.0 mm.

Se aclara que las precipitaciones indicadas en los municipios, realmente corresponden a aquellos puntos en los cuales el IDEAM tiene estaciones de monitoreo, pero no necesariamente quiere decir que el dato corresponda a las lluvias que se presentaron directamente sobre el área urbana en donde se concentra la mayor población. En ocasiones la estación sobre la cual se destaca el mayor valor de precipitación, a pesar de pertenecer al municipio, puede quedar alejada del centro poblado principal.

DEPARTAMENTO	MUNICIPIO
ANTIOQUIA	La Unión (65.7).
BOYACÁ	San Pablo de Borbur (78.9), San Luis de Gaceno (59.3), Quípama (58.5).
CALDAS	Samaná (72.0), Manzanares (58.8).
CAQUETÁ	Florencia (120.0), San José del Fragua (56.8).
CASANARE	Yopal (73.4).
CAUCA	López de Micay (135.0).
CUNDINAMARCA	Paratebueno (164.0) , Guayabetal (140.0), Medina (105.0), Gachalá (78.0), Ubalá (75.0).
CHOCÓ	Medio San Juan (105.0).
META	Cumaral (123.0), Villavicencio (99.0), Restrepo (95.4), San Martín (58.0).
NARIÑO	Francisco Pizarro (52.0).
PUTUMAYO	Mocoa (75.0), Puerto Caicedo (56.0).
TOLIMA	Coyaima (85.3), Líbano (65.0), Mariquita (58.5), Valle de San Juan (58.0).

Para estar informado diariamente de lo que pasa con el **pronóstico del tiempo y las alertas.**

Síguenos en Twitter
@IDEAMColombia



TEMPERATURAS MÁXIMAS

A continuación se relacionan los municipios donde en las últimas 24 horas se registraron temperaturas iguales o superiores a 35.0 °C.

Se aclara que las temperaturas indicadas en los municipios, realmente corresponden a aquellos puntos en los cuales el IDEAM tiene estaciones de monitoreo, pero no necesariamente quiere decir que el dato corresponda a las temperaturas que se presentaron directamente sobre el casco urbano en donde se concentra la mayor población. En ocasiones la estación sobre la cual se destaca el mayor valor de temperatura, a pesar de pertenecer al municipio, puede quedar alejada del centro poblado principal.

DEPARTAMENTOS	MUNICIPIO
BOLÍVAR	Magangüé (35.4), Zambrano (35.0).
CESAR	Codazzi (36.8), Valledupar (35.0).
CUNDINAMARCA	Jerusalén (36.2).
HUILA	Villavieja (35.4).
LA GUAJIRA	Manaure (37.8) , Urumita (35.6), Hatonuevo (35.6), Uribia (35.2).
SUCRE	San Benito Abad (36.4).
TOLIMA	Prado (35.4), Ambalema (35.2), Flandes (35.2), Natagaima (35.0).

PRONÓSTICO METEOROLÓGICO

Jueves 26 y viernes 27 de abril de 2018



REGIÓN	PRONÓSTICO
SABANA DE BOGOTÁ	<p>JUEVES. Durante la tarde, se estima aumento de la nubosidad; posibilidad de lluvias ligeras a moderadas en sectores dispersos de la zona sur, occidente y oriente de la ciudad. En horas de la noche, se prevé cielo mayormente nublado con probabilidad de lloviznas intermitentes en las diferentes zonas de la ciudad.</p> <p>VIERNES. En la tarde, se estima cielo mayormente nublado con lluvias de variada intensidad sobre el norte y occidente del área. En la noche se estimas cielo mayormente cubierto con predominio de tiempo seco en gran parte del área.</p>
CARIBE	<p>JUEVES. Para la tarde se espera un incremento de la nubosidad con posibilidad de lluvias en Córdoba, Urabá, Sucre, norte de Bolívar y Cesar, Atlántico, Magdalena y Urabá. No se descartan lluvias al sur de La Guajira. Alta probabilidad de descargas eléctricas. En la noche se prevé cielo parcialmente cubierto con probabilidad de lluvias en el Urabá, Córdoba y sur de Sucre y Bolívar. Lluvias de menor intensidad al norte de Cesar.</p> <p>VIERNES. Se espera cielo mayormente nublado con lluvias en Córdoba, sectores de Urabá, sur de Bolívar, centro y sur de Sucre, y amplios sectores de Cesar, especialmente en horas de la tarde y noche.</p>
ARCHIPIÉLAGO DE SAN ANDRÉS, PROVIDENCIA Y SANTA CATALINA	<p>JUEVES. Se estiman condiciones de tiempo seco con parcialmente nublado. Durante la tarde se prevé tiempo seco con cielo entre parcial a mayormente cubierto. En la noche se estima aumento de la nubosidad con posibles lloviznas en cercanías a la isla de San Andrés, tiempo seco en el resto del área.</p> <p>VIERNES. Cielo parcialmente cubierto con predominio de condiciones secas durante la jornada.</p>
MAR CARIBE	<p>JUEVES. Al occidente de la zona marítima nacional se advierte cielo entre parcial a mayormente cubierto con lluvias en el Golfo de Urabá y en proximidades al litoral de Córdoba, tiempo seco en el resto del área.</p> <p>VIERNES. En el Caribe colombiano se prevé abundante nubosidad con lluvias hacia el litoral de Córdoba y golfo de Urabá, para el resto de la zona marítima, predominara el tiempo seco.</p>
ANDINA	<p>JUEVES. Para la tarde se prevé incremento de la nubosidad con lluvias al sur de Santander, occidente y norte de Antioquía, Norte de Santander, norte de Cundinamarca, Boyacá, Valle del Cauca y occidente del eje Cafetero. Lluvias de menor intensidad al norte de Tolima y montañas de Cauca y Nariño. En la noche, se espera cielo mayormente nublado con lluvias en amplios sectores de Antioquía, centro y sur de Santander, Boyacá norte y suroriente de Cundinamarca, y sectores del eje cafetero.</p> <p>VIERNES. En la región se estiman condiciones mayormente nubladas, especialmente en sectores de Antioquia, Santanderes y Boyacá donde inclusive se advierten precipitaciones con descargas eléctricas dispersas, en el resto del área predominará el tiempo seco.</p>

Planeando tu día? Descarga YA y conoce...



Consúltalo a diario y únete a la Cultura del Pronóstico del IDEAM

Disponible para  

PRONÓSTICO METEOROLÓGICO

Jueves 26 y viernes 27 de abril de 2018



REGIÓN	PRONÓSTICO
INSULAR PACÍFICO	<p>JUEVES. Cielo parcialmente cubierto con lloviznas a diferentes horas en la isla de Gorgona. En Malpelo se espera abundante nubosidad con precipitaciones a diferentes horas, inclusive no se descarta actividad eléctrica.</p> <p>VIERNES. En la madrugada y durante las primeras horas de la mañana se estiman lluvias en Malpelo, luego se espera tiempo seco con cielo mayormente cubierto. En Gorgona persistirán las condiciones secas con cielo parcialmente cubierto.</p>
PACÍFICO	<p>JUEVES. Para las horas de la tarde se prevén condiciones nubosas con probabilidad de precipitaciones en Chocó, las más fuertes en el centro y sur del departamento, así como, también en Valle del Cauca. Lluvias ligeras y sectorizadas son posibles en áreas puntuales de Cauca y noroccidente de Nariño. En la noche persistirá la nubosidad en la región con precipitaciones en sectores de Chocó, Cauca, Valle del Cauca y Nariño.</p> <p>VIERNES. En la región se estima cielo mayormente nublado. Precipitaciones moderadas con tormentas eléctricas se advierten en amplios sectores de Chocó y Valle del Cauca, mientras que en el resto del área, son previstas lluvias de menor intensidad. Alta posibilidad de descargas eléctricas.</p>
OCÉANO PACÍFICO	<p>JUEVES. En el centro de la cuenca son probables lluvias particularmente en horas de la noche inclusive no se descartan tormentas eléctricas, en el resto del área se estima nubosidad variada con predominio de tiempo seco.</p> <p>VIERNES. En la zona marítima nacional se estiman condiciones nubosas con precipitaciones de variada intensidad y actividad eléctrica particularmente en el centro y norte de la cuenca del Pacífico.</p>
ORINOQUIA	<p>JUEVES. En horas de la tarde se mantendrá la nubosidad en la región con lluvias en diferentes sectores, las más fuertes en Meta y Vichada, con probabilidad de tormentas eléctricas. Lluvias de menor intensidad en el occidente de Arauca y Casanare. Para la noche, sobre el piedemonte, especialmente a la altura de Meta y Casanare se prevén lluvias, mientras que en áreas de Vichada y Arauca son probables lloviznas dispersas.</p> <p>VIERNES. Cielo mayormente nublado con precipitaciones en la mañana y tarde en amplios sectores de la región, las más fuertes se esperan en sectores de Vichada, Meta, Arauca y Casanare con probabilidad de descargas eléctricas.</p>
AMAZONIA	<p>JUEVES. En la región para las horas de la tarde, se estima cielo mayormente cubierto. Lluvias son previstas en oriente de los departamentos de Guainía, Vaupés y Amazonas; lluvias de menor intensidad en Guaviare y sectores del piedemonte de Caquetá y Putumayo. No se descartan tormentas eléctricas dispersas. En la noche se espera disminución de la nubosidad con lluvias particularmente en sectores de Amazonas y Guaviare. Lluvias ligeras o lloviznas se advierten en Guainía y norte y oriente de Vaupés, tiempo seco en el resto de la región.</p> <p>VIERNES. En horas de la tarde y noche aumentará la nubosidad en la región con precipitaciones en Guainía, Guaviare, oriente y centro de Caquetá y áreas dispersas de Amazonas. Posibilidad de tormentas eléctricas dispersas.</p>

Planeando tu día? Descarga YA y conoce...



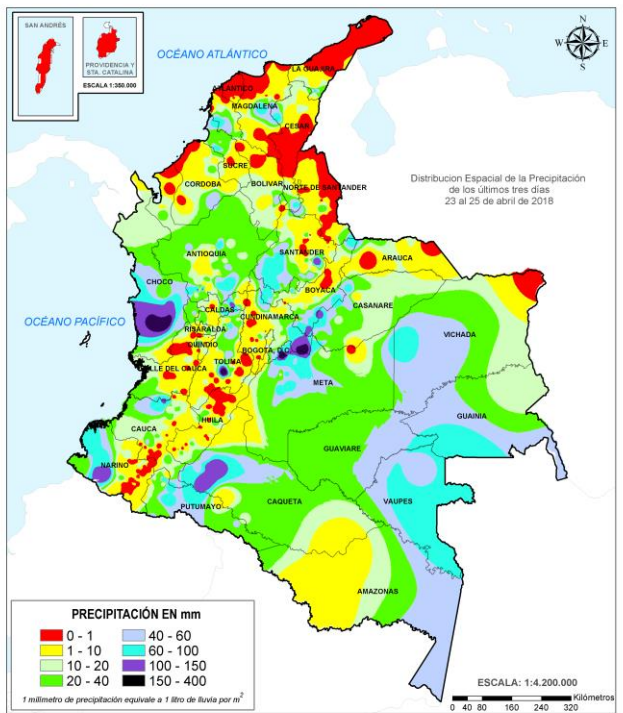
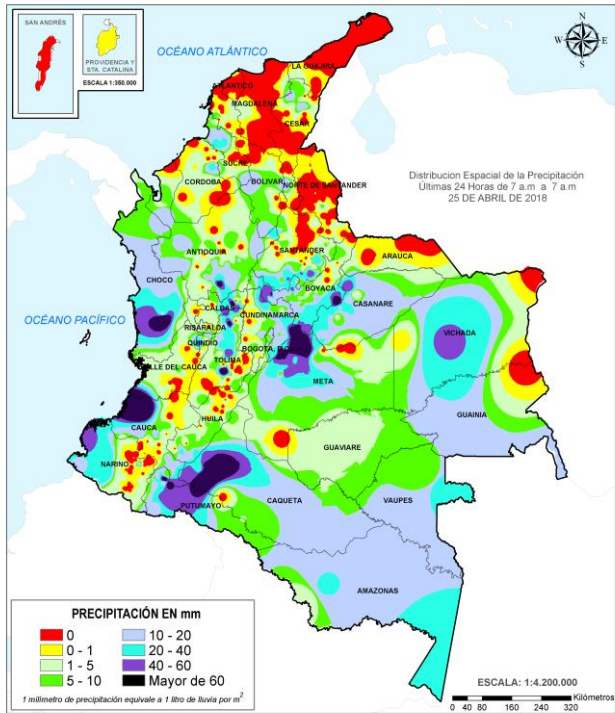
Consúltalo a diario y únete a la Cultura del Pronóstico del IDEAM

Disponible para  

MAPAS DE PRECIPITACIÓN

Precipitación diaria: desde las 7:00 a. m. del día miércoles 25 de abril hasta las 7:00 a. m. del día jueves 26 de abril de 2018.

Precipitación de los últimos 3 días: desde las 7:00 a. m. del día lunes 23 de abril hasta las 7:00 a. m. del día jueves 26 de abril de 2018.



ALERTAS VIGENTES E INFORMACIÓN ADICIONAL

Para mayor información sobre el pronóstico del estado del tiempo, informes técnicos diarios, comunicados especiales e información diaria de precipitación se sugiere consultar los siguientes enlaces:

- [INFORMACIÓN DIARIA DE PRECIPITACIÓN Y TEMPERATURA DE LOS PRINCIPALES AEROPUERTOS DEL PAÍS.](#)
- [MOSAICO MAPAS DE PRECIPITACIÓN DIARIA EN MILÍMETROS.](#)

ALERTAS POR NIVELES DE LOS RÍOS

REGIÓN PACÍFICO

SITIOS PARA LOS CUALES SE GENERA LA ALERTA

CRECIENTE SÚBITA APORTANTES AL PATÍA Y OTROS QUE DRENAN HACIA EL PACÍFICO DEL DEPARTAMENTO DE NARIÑO.

Se mantiene el nivel de esta alerta ya que en las últimas horas han persistido las fuertes precipitaciones acompañadas con actividad eléctrica hacia el noroccidente del departamento de Nariño, lo cual podría ocasionar crecientes súbitas en las cuencas de los ríos Patía (media y baja), Telembí, Iscuandé, Tapaje y sus principales afluentes. Por tanto, se debe estar atentos a los niveles de estos ríos y sus principales aportantes dado que los suelos de la cuenca aún se encuentran saturados por la lluvia antecedente.

PROBABILIDAD DE CRECIENTES SÚBITAS EN EL RÍO MIRA.

Se mantiene este nivel de alerta dadas las fuertes lluvias que se han registrado al suroccidente del departamento de Nariño, por lo que se recomienda a la población ribereña en general y a las autoridades de Gestión del Riesgo, mantener atento seguimiento a las crecientes súbitas del río Mira y sus afluentes, y tomar las medidas preventivas necesarias ante los impactos que dichas crecientes puedan ocasionar.

SE PREVÉ ASCENSO SIGNIFICATIVO EN LOS NIVELES DE LOS RÍOS DEL LITORAL DEL VALLE DEL CAUCA Y CAUCA.

Se mantiene este nivel de alerta ya que se han observado, en las últimas horas, lluvias de carácter predominantemente intenso, en la zona del litoral del Valle del Cauca y Cauca, las cuales podrían generar incrementos para los ríos de dicha zona, destacándose los ríos Escalerete, Dagua y Anchicayá, Cajambre, Mayorquín, Raposo, Naya, Guapí, San Juan de Micay, Joli, Saija, Timbiquí y sus afluentes. Por tal razón, se recomienda a la población ribereña estar atentos al comportamiento de los niveles de estos ríos y sus principales afluentes.

ALERTA ROJA

ALERTAS POR NIVELES DE LOS RÍOS

REGIÓN AMAZONIA

SITIOS PARA LOS CUALES SE GENERA LA ALERTA

ALERTA NARANJA

PROBABILIDAD DE CRECIENTES SÚBITAS EN LA CUENCA ALTA DEL RÍO CAQUETÁ (DEPARTAMENTOS DE PUTUMAYO Y CAQUETÁ).

Con las intensidad y persistencia de lluvias en las cuencas de aporte de los afluentes de la cuenca alta del río Caquetá, se evidencian niveles en ascenso en algunos de los afluentes particularmente en jurisdicción de los municipios de Mocoa (Putumayo) y Florencia (Caquetá). El IDEAM mantiene la recomendación a la población ribereña y a las autoridades locales y regionales a continuar monitoreando el comportamiento de los niveles los ríos Mulato, Sagoyaco, quebrada La Taruca y Tarauquita así como los ríos Pescado y Orteguaza con sus afluentes como el Hacha, Caraño, entre otros.

REGIÓN ORINOQUIA

SITIOS PARA LOS CUALES SE GENERA LA ALERTA

ALERTA NARANJA

NIVELES ALTOS EN AFLUENTES AL RÍO META

Se reduce el nivel de alerta por cuanto se reportan incrementos moderados de nivel en los principales afluentes de la cuenca alta del río Meta; no obstante, se pueden presentar algunos incrementos de nivel en algunos ríos por efecto de algunas lluvias intensas que se han presentado en sectores de las cuencas de aporte de los ríos Negro, Metica (Guamal - Humadea), Guatiquía, Guayuriba, Guavio, Humea, Guacavía, Negro, Upía, Túa, Cusiana, Guanapalo, Yucao, Tea, Manacacias, Caño Cumaral, Melúa, Cravo Sur y Ariporo.

ALERTAS POR NIVELES DE LOS RÍOS

REGIÓN ANDINA

SITIOS PARA LOS CUALES SE GENERA LA ALERTA

PROBABILIDAD DE CRECIENTES SÚBITAS EN LOS RÍOS DE MONTAÑA DEL DEPARTAMENTO DE ANTIOQUIA.

Se mantiene esta alerta dadas las fuertes lluvias inclusive con presencia de tormentas eléctricas que se ha registrado en las últimas horas en diversos sectores del departamento de Antioquia, las cuales podrían incrementar súbitamente los caudales de los ríos Nechí, Porce, Cimitarra, San Bartolomé, San Juan, Tarazá, quebrada Liboriana, Tenche, Cimitarra, entre otros. Por lo anterior el IDEAM mantiene la recomendación a la población en general y a las autoridades de Gestión del Riesgo local y regional, ante la probabilidad de una creciente súbita por el aumento del nivel de estos cauces superficiales y sus principales afluentes.

PROBABILIDAD DE CRECIENTE SÚBITA EN LOS RÍOS NARE, LA MIEL Y GUARINÓ.

Se mantiene esta alerta por la persistencia de lluvias en las cuencas de los ríos Nare, La Miel, Guarinó y otros directos al Magdalena. Además, en las últimas horas se observaron fuertes lluvias sobre estas cuencas. Se recomienda a la ciudadanía en general especial atención al comportamiento en los niveles de estos ríos, dado que se pronostica persistan las precipitaciones durante los próximos días en este sector.

PROBABILIDAD DE INCREMENTOS EN LOS NIVELES DEL RÍO OPÓN, SUÁREZ Y FONCE.

Se mantiene esta alerta ya que los ríos aportantes de los ríos Opón, Suárez y Fonce presentan niveles altos. Además, la persistencia de las lluvias de variada intensidad en amplios sectores del departamento de Santander y la lluvia antecedente hace susceptible a generar crecientes súbitas en estas zonas. El IDEAM recomienda a las autoridades de Gestión del Riesgo y a las comunidades ribereñas estar atentos ante posibles afectaciones en estos sectores.

PROBABILIDAD DE CRECIENTES SÚBITAS EN EL RÍO LA VIEJA.

Se emite esta alerta dadas las fuertes lluvias que se han presentado en la cuenca del río La Vieja (cuenca alta), las cuales se prevé generen crecientes súbitas en el cauce principal, así como en sus afluentes. Se sugiere especial atención a los pobladores ribereños de las zonas bajas, especialmente en zonas rurales y urbanas de los municipios del departamento de Quindío, Pereira (Risaralda) y Cartago (Valle del Cauca). El IDEAM recomienda a las autoridades de Gestión del Riesgo y a la población en general estar atentos a los niveles de estos ríos ante posibles desbordamientos e inundaciones en sectores rurales y urbanos.

PROBABILIDAD DE INCREMENTOS EN LOS NIVELES DE LOS RÍOS DEL NORTE DEL DEPARTAMENTO DEL TOLIMA.

Se emite esta alerta, ya que en las últimas horas se han observado precipitaciones de variada intensidad, sobre el sector norte del departamento del Tolima, las cuales pueden generar incrementos con valores altos para los aportantes al Magdalena en esta zona. El IDEAM recomienda a pobladores ribereños y autoridades locales estar atentos al comportamiento de los niveles de los ríos Gualí, Totará, Lagunilla, Coello, Opía, Luisa y otros directos al Magdalena, especialmente.

**ALERTA
 NARANJA**

ALERTAS POR NIVELES DE LOS RÍOS

REGIÓN PACÍFICO

SITIOS PARA LOS CUALES SE GENERA LA ALERTA

ALERTA NARANJA

PROBABILIDAD DE CRECIENTES SÚBITAS EN LA CUENCA ALTA DEL RÍO SAN JUAN DE ATRATO.

Continúa con este nivel de alerta por cuanto se prevé incrementos en el nivel de los ríos Tamaná, Condoto, Cajón, Sípi, Capoma y Munguidó, entre otros afluentes al río San Juan, producto de las lluvias de variada intensidad que se han registrado en la zona. Por tanto, El IDEAM recomienda a la población ribereña continuar atentos al comportamiento de los niveles de estos ríos y tomar las medidas preventivas necesarias ante los impactos que dichos incrementos puedan ocasionar.

CRECIENTES SÚBITAS EN LOS RÍOS BAUDÓ Y DIRECTOS AL OCÉANO PACÍFICO.

Se mantiene este nivel de alerta dado que se prevén persistan las lluvias de carácter entre fuerte a moderado sobre sectores del litoral del departamento del Chocó, las cuales pueden generar incrementos con valores cercanos a las zonas de afectación de los sectores ribereños más bajos tanto para el río Baudó como para sus afluentes, resaltándose que las lluvias antecedentes han saturado los suelos de estas cuencas. Por lo anterior, el IDEAM recomienda a la gestión de riesgo y a la población ribereña mantener atento seguimiento al comportamiento de los niveles de estos ríos y tomar las medidas preventivas necesarias ante los impactos que puedan ocasionar los niveles.

REGIÓN CARIBE

SITIOS PARA LOS CUALES SE GENERA LA ALERTA

ALERTA NARANJA

PROBABILIDAD DE CRECIENTES EN EL RIO ARIGUANÍ.

Los niveles del río Ariguaní a la altura del municipio el Copey, se encuentran altos y con tendencia al ascenso, de acuerdo a los registros de la estación hidrológica Algarrobo, por lo que el IDEAM recomienda a la población en general mantener atento seguimiento al comportamiento de los niveles de este río y sus principales afluentes.

PROBABILIDAD DE INCREMENTOS SÚBITOS EN LOS RÍOS DEL URABÁ ANTIOQUEÑO.

Se mantiene el nivel de esta alerta para los ríos del golfo de Urabá dado que los niveles del río León y Mulatos a la altura de los municipios de Chigorodó y Turbo, respectivamente, ya que se han observado fuertes precipitaciones durante las últimas horas, se espera que los niveles comiencen a ascender, condición hidrológica que podría reflejarse para los demás cauces superficiales de la zona como los ríos Vijagual, Zungo, Chigorodó, Carepa, Apartado y río Grande. El IDEAM recomienda a la población ribereña en general y a las autoridades locales continuar atentos al incremento súbito de las caudales de estos ríos y sus principales afluentes entre otros.

ALERTAS POR NIVELES DE LOS RÍOS

REGIÓN CARIBE

SITIOS PARA LOS CUALES SE GENERA LA ALERTA

ALERTA NARANJA

PROBABILIDAD DE NIVELES ALTOS A LO LARGO DE LA CUENCA DEL RÍO ATRATO.

Los niveles del río Atrato podrían incrementarse debido a las lluvias de variada intensidad, observadas hacia el oriente de Chocó y occidente de Antioquia. Por consiguiente, el IDEAM recomienda estar atentos al comportamiento de los niveles, en especial para los ríos Andágueda, Quito, Cabí, Bojayá, Napipí, Salaquí, Murindó, Murri y Río Sucio y demás ríos ubicados en la cuenca alta y media. Cabe resaltar que cualquier evento fuerte de lluvia podría incrementar los niveles y ocasionar tránsitos de ondas de crecida en el cauce principal del Atrato hacia aguas abajo, incluyendo el sector de Vigía del Fuerte (Antioquia).

REGIÓN ORINOQUIA

SITIOS PARA LOS CUALES SE GENERA LA ALERTA

ALERTA NARANJA

INCREMENTOS SÚBITOS EN LOS AFLUENTES QUE DESEMBOCAN AL RÍO GUAVIARE.

Se mantiene a este nivel de alerta, aunque los niveles tienden al descenso y se ha registrado una disminución en las precipitaciones en toda la cuenca del río Guaviare y sus principales afluentes tales como los ríos: Ariari, Güejar, Guape, Guayabero y Losada, dichas zonas hidrográficas presentación saturación importante en el suelo, por lluvias antecedentes. El IDEAM recomienda a la ciudadanía en general para que estén atentos a las fluctuaciones y variaciones de los niveles de estos ríos.

INCREMENTOS SÚBITOS APORTANTES CUENCA DEL RÍO CASANARE.

Se mantiene esta alerta dado los niveles altos que se registran en la cuenca alta del río Casanare, especialmente a la altura del municipio de Tame (Arauca), las cuales pueden generar incrementos súbitos en los aportantes de montaña de dicha cuenca como el río Tame. El IDEAM recomienda a la población ribereña y autoridades locales y regionales de Gestión del Riesgo mantener atento seguimiento al comportamiento de los niveles.

ALERTAS POR NIVELES DE LOS RÍOS

REGIÓN AMAZONIA

SITIOS PARA LOS CUALES SE GENERA LA ALERTA

ALERTA NARANJA

PROBABILIDAD POR INCREMENTOS SÚBITOS EN LA CUENCA DEL RÍO CAGUÁN.

Se emite esta alerta, ya que en las últimas horas se han presentado lluvias fuertes, sobre la cuenca del río Caguán. El IDEAM recomienda a los pobladores en general de estos sectores y autoridades locales y regionales de gestión del riesgo tomen las medidas preventivas necesarias ante los impactos que dichos incrementos puedan ocasionar, especialmente en los ríos Guayas y la parte alta del Caguán, así como sus afluentes.

REGIÓN ANDINA

SITIOS PARA LOS CUALES SE GENERA LA ALERTA

ALERTA AMARILLA

NIVELES ALTOS EN EL RÍO MAGDALENA SECTOR DE SAN PABLO (BOLÍVAR) Y EL BANCO (MAGDALENA).

Se evidencia una condición de estabilidad en los niveles del río Magdalena, con ligeras fluctuaciones, pero aún con valores altos en el tramo entre San Pablo (Bolívar) y El Banco (Magdalena). Sin embargo, se mantiene alerta amarilla por las precipitaciones antecedentes sobre estos sectores de la cuenca.

PROBABILIDAD DE CRECIENTES SÚBITAS EN LOS RÍOS AFLUENTES AL RÍO CAUCA EN VALLE DEL CAUCA Y CAUCA.

Se mantiene el nivel de alerta, aunque se evidencia una condición de niveles en descenso para los principales afluentes de la cuenca alta acorde con la disminución de lluvias intensas, la saturación de humedad de los suelos de estas cuencas, no permite descartar posibles crecientes súbitas en los ríos afluentes al río Cauca, tales como Frío, Paila, Bugalagrande, Tuluá, Morales, Guadalajara, San Pedro, Arroyohondo, Yumbo, Mulato, Viges, Yotoco, Mediacanoa, Piedras, Guabas, Sabaletas, Sonso, Amaime, Cerrito, Cali, Lili, Meléndez, Cañaveralejo, Guachal, Bolo, Fraile, Párraga, Claro, Jamundí, Desbaratado (ubicados en el Valle del Cauca), Palo, Quinamayo, Timba, Ovejas, Piendamó, Salado, Palace, Cuenca alta del río Cauca (localizados en el Cauca) y otros directos al río Cauca.

PROBABILIDAD DE CRECIENTES SÚBITAS EN EL RÍO LEBRIJA.

Los niveles del río Lebrija se mantienen estables a la altura del municipio de Cimitarra, sin embargo, dado que los suelos de la cuenca se mantienen saturados por la lluvia antecedente, y considerando que se pronostican lluvias de variada intensidad, se mantiene la alerta ante la probabilidad de una creciente súbita en el río Lebrija y sus afluentes. El IDEAM recomienda estar atentos al nivel de este río y sus aportantes.

ALERTAS POR NIVELES DE LOS RÍOS

REGIÓN ANDINA

SITIOS PARA LOS CUALES SE GENERA LA ALERTA

ALERTA AMARILLA

PROBABILIDAD DE INCREMENTOS EN LOS NIVELES DEL RÍO CARARE (MINERO).

Continúa la alerta especialmente para los ríos aportantes del río Carare - Minero, ya que persisten las lluvias de variada intensidad en amplios sectores del sur del departamento de Santander. También se incluye la cuenca del río Carare y directos al Magdalena medio entre el río Negro y Carare. El IDEAM recomienda a las autoridades de Gestión del Riesgo y a las comunidades ribereñas estar atentos ante posibles afectaciones en estos sectores.

PROBABILIDAD DE INCREMENTOS SÚBITOS EN LA CUENCA DEL RÍO NEGRO (CUNDINAMARCA).

En las últimas horas se han registrado lluvias de variada intensidad, al occidente del departamento de Cundinamarca, que podrían incrementar significativamente los caudales del río Negro y sus principales afluentes. El IDEAM mantiene la recomendación a la población en general y a las autoridades locales a estar muy atentos a los niveles del río Negro y los directos al Magdalena entre los ríos Seco y Negro, entre otros afluentes.

NIVELES ALTOS EN EL RIO CAUCA EN LA CUENCA BAJA

Se mantienen los niveles altos en el río Cauca, particularmente en el sector San Jacinto del Cauca (Antioquia), Guaranda (Sucre) y Achí (Bolívar). Particularmente se destacan los aportes de los afluentes de la cuenca baja del río como son Nechí, Tarazá y Man. El IDEAM recomienda estar atento a los niveles de dichos sectores.

ALERTAS POR AMENAZAS DE DESLIZAMIENTO

ALERTA ROJA:

Amenaza alta a muy alta por deslizamientos de tierra detonados por lluvias, localizados en los siguientes municipios:

ALERTA NARANJA:

Amenaza moderada por deslizamientos de tierra detonados por lluvias, localizados en los siguientes municipios:

REGIÓN ANDINA

SITIOS PARA LOS CUALES SE GENERA LA ALERTA

ALERTA ROJA

BOYACÀ: San Luis de Gaceno.

CUNDINAMARCA: Guayabetal, Medina y Paratebueno.

REGIÓN PACIFICO

SITIOS PARA LOS CUALES SE GENERA LA ALERTA

ALERTA ROJA

CHOCÓ: Condoto y Medio San Juan (Andagoya).

NARIÑO: Barbacoas.

REGIÓN ORINOQUIA

SITIOS PARA LOS CUALES SE GENERA LA ALERTA

ALERTA ROJA

META: Acacías y Villavicencio.

REGIÓN ANDINA

SITIOS PARA LOS CUALES SE GENERA LA ALERTA

ALERTA NARANJA

BOYACA: Almeida, Aquitania, Campohermoso, Chivor, La Victoria, Labranzagrande, Macanal, Maripí, Muzo, Otanche, Páez, Pauna, Paya, Quípama, San Pablo de Borbur y Santa María.

CALDAS: Manzanares, Pensilvania y Samaná.

CUNDINAMARCA: Gachalá, Gachetá, Gama, Gutiérrez, Paime, Quetame, Ubalá y Yacopí.

SANTANDER: Mogotes.

TOLIMA: Líbano, Murillo, Ortega y Villahermosa.

ALERTAS POR AMENAZAS DE DESLIZAMIENTO

ALERTA ROJA:

Amenaza alta a muy alta por deslizamientos de tierra detonados por lluvias, localizados en los siguientes municipios:

ALERTA NARANJA:

Amenaza moderada por deslizamientos de tierra detonados por lluvias, localizados en los siguientes municipios:

REGIÓN PACÍFICO

SITIOS PARA LOS CUALES SE GENERA LA ALERTA

ALERTA NARANJA

CAUCA: El Tambo, López, Piamonte y Timbiquí.

CHOCÓ: Alto Baudó (Pie de Pato), Atrato (Yuto), Bajo Baudó (Pizarro), Cértegui, El Cantón del San Pablo (Managrù), Istmina, Lloró, Medio Baudó (Boca de Pepé), Nóvita, Río Iró (Santa Rita), Tadó y Unión Panamericana (Animas).

NARIÑO: Magüí (Payán), Ricaurte, Roberto Payán (San José) y Tumaco.

REGIÓN ORINOQUIA

SITIOS PARA LOS CUALES SE GENERA LA ALERTA

ALERTA NARANJA

CASANARE: Chámeza, Támara y Yopal.

META: Cubarral, Cumaral, El Calvario, El Castillo, El Dorado, Guamal, La Macarena, Lejanías, Mesetas, Restrepo, San Juan de Arama, San Juanito, Uribe y Vistahermosa.

REGIÓN AMAZONIA

SITIOS PARA LOS CUALES SE GENERA LA ALERTA

ALERTA NARANJA

PUTUMAYO: Mocoa.

CAQUETÁ: Belén de Los Andaquíes, El Paujil, Florencia, Montañita, Morelia y San José del Fragua.

REGIÓN CARIBE

SITIOS PARA LOS CUALES SE GENERA LA ALERTA

ALERTA AMARILLA

CESAR: La Gloria, Pailitas, Pelaya y Valledupar.

CÓRDOBA: Puerto Libertador.

MAGDALENA: Fundación.

LA GUAJIRA: San Juan del Cesar.

ALERTAS POR AMENAZAS DE DESLIZAMIENTO

ALERTA ROJA:

Amenaza alta a muy alta por deslizamientos de tierra detonados por lluvias, localizados en los siguientes municipios:

ALERTA NARANJA:

Amenaza moderada por deslizamientos de tierra detonados por lluvias, localizados en los siguientes municipios:

REGIÓN ANDINA

SITIOS PARA LOS CUALES SE GENERA LA ALERTA

ALERTA AMARILLA

ANTIOQUIA: Abejorral, Amagá, Amalfi, Andes, Angelópolis, Anorí, Argelia, Armenia, Briceño, Cáceres, Caldas, Campamento, Cañasgordas, Caracolí, Caramanta, Carmen de Viboral, Ciudad Bolívar, Concordia, Dabeiba, Ebéjico, Fredonia, Frontino, Giraldo, Heliconia, Ituango, La Ceja, La Pintada, La Unión, Maceo, Medellín, Montebello, Nariño, Puerto Berrío, Puerto Nare, Puerto Triunfo, Remedios, Salgar, San Carlos, San Francisco, San Luis, Santa Bárbara, Santa Fe de Antioquia, Segovia, Sonsón, Sopetrán, Tarazá, Tarso, Toledo, Uramita, Urrao, Valdivia, Vegachí, Venecia, Yalí, Yarumal y Yolombó.

BOYACÁ: Berbeo, Betétiva, Buenavista, Chinavita, Chita, Coper, Corrales, El Espino, Gachantivá, Gámeza, Guayatá, Guicán, Miraflores, Mongua, Monquirá, Pachavita, Pajarito, Panqueba, Paz de Rio, Pesca, Pisva, Puerto Boyacá, Rondón, Saboyá, San José de Pare, Santana, Socotá, Sogamoso, Somondoco, Tasco, Tibaná, Tópaga, Turmequé, Umbita y Ventaquemada.

CALDAS: Aguadas, Chinchiná, Filadelfia, La Merced, Manizales, Marmato, Marquetalia, Marulanda, Neira, Pácora, Salamina, Supia, Victoria y Villamaria.

CUNDINAMARCA: Agua de Dios, Albán, Anapoima, Anolaima, Apulo, Arbeláez, Beltrán, Bituima, Bogotá, D.C., Bojacá, Cabrera, Cachipay, Caparrapí, Cáqueza, Carmen de Carupa, Chaguani, Chipaque, Chocontá, Cucunubá, El Colegio, El Peñón, El Rosal, Facatativá, Fómeque, Fosca, Fusagasugá, Granada, Guaduas, Guatavita, Guayabal de Siquima, Jerusalén, Junín, La Calera, La Mesa, La Palma, La Peña, La Vega, Lenguaque, Machetá, Manta, Nilo, Nimaima, Nocaima, Pacho, Pandí, Pasca, Pulí, Quebradanegra, Quipile, Ricaurte, San Antonio de Tequendama, San Bernardo, San Cayetano, San Francisco, San Juan de Rioseco, Sasaima, Sesquilé, Sibaté, Sylvania, Soacha, Subachoque, Suesca, Supatá, Sutatausa, Tabio, Tausa, Tena, Tibacuy, Tocaima, Topaipí, Utica, Venecia, Vergara, Viani, Villagómez, Villapinzón, Villeta, Viotá, Zipacón y Zipaquirá.

HUILA: Aipe, La Plata y Neiva

NORTE DE SANTANDER: Ábrego, Cácosta, Chinácota, Chitagá, Convención, Cucutilla, Durania, El Zulia, Gramalote, Hacarí, Labateca, Lourdes, Pamplona, Salazar, San Calixto, Sardinata, Silos, Teorama, Toledo y Villa Caro.

SANTANDER: Albania, Barbosa, Bolivar, Carcasí, Charalá, Chipatá, Contratación, Coromoro, El Carmen, El Guacamayo, Encino, Florián, Floridablanca, Girón, Guavatá, Guepsa, Jesus María, La Belleza, La Paz, Landázuri, Lebrija, Macaravita, Matanza, Oiba, Puente Nacional, Rionegro, San Andrés, San Benito, San Miguel, San Vicente de Chucurí, Santa Helena del Opón, Suaita, Sucre, Tona, Valle de San José y Vélez.

ALERTAS POR AMENAZAS DE DESLIZAMIENTO

ALERTA ROJA:

Amenaza alta a muy alta por deslizamientos de tierra detonados por lluvias, localizados en los siguientes municipios:

ALERTA NARANJA:

Amenaza moderada por deslizamientos de tierra detonados por lluvias, localizados en los siguientes municipios:

REGIÓN ANDINA

SITIOS PARA LOS CUALES SE GENERA LA ALERTA

ALERTA AMARILLA

QUINDÍO: Calarcá, Córdoba y Salento.

RISARALDA: Santa Rosa de Cabal.

TOLIMA: Alpujarra, Anzoátegui, Armero (Guayabal), Ataco, Cajamarca, Carmen de Apicalá, Casabianca, Chaparral, Coyaima, Cunday, Dolores, Falan, Fresno, Herveo, Ibagué, Icononzo, Lérída, Mariquita, Melgar, Natagaima, Palocabildo, Planadas, Prado, Purificación, Rioblanco, Roncesvalles, San Antonio, San Luis, Valle de San Juan y Villarrica.

REGIÓN ORINOQUIA

SITIOS PARA LOS CUALES SE GENERA LA ALERTA

ALERTA AMARILLA

CASANARE: Aguazul, Hato Corozal, La Salina, Nunchía, Paz de Ariporo, Pore, Recetor, Sabanalarga y Tauramena.

META: Barranca de Upía.

REGIÓN PACÍFICO

SITIOS PARA LOS CUALES SE GENERA LA ALERTA

ALERTA AMARILLA

CAUCA: Almaguer, Bolívar, Buenos Aires, Caldono, Corinto, Inzá, Jambaló, La Sierra, La Vega, Miranda, Páez (Belalcázar), Rosas, Santa Rosa, Silvia, Suárez, Toribío y Totoró.

CHOCÓ: Bagadó, Bahía Solano (Mutis), El Carmen, Nuquí y Sipí.

NARIÑO: Albán (San José), Buesaco, Cumbitara, Linares y Samaniego.

VALLE DEL CAUCA: Bolívar, Buenaventura, Buga, Bugalagrande, Calima (El Darién), Dagua, El Cerrito, El Dovio, Jamundí, Palmira, San Pedro, Sevilla, Tuluá y Versalles.

REGIÓN AMAZONIA

SITIOS PARA LOS CUALES SE GENERA LA ALERTA

ALERTA AMARILLA

CAQUETÁ: El Doncello.

ALERTAS POR AMENAZAS DE DESLIZAMIENTO

ALERTA ROJA:

Amenaza alta a muy alta por deslizamientos de tierra detonados por lluvias, localizados en los siguientes municipios:

ALERTA NARANJA:

Amenaza moderada por deslizamientos de tierra detonados por lluvias, localizados en los siguientes municipios:

SECTORES VIALES IDENTIFICADOS CON POTENCIALIDAD DE DESLIZAMIENTOS de TIERRA, EN LOS CUALES GENERAN ALERTAS	
DEPARTAMENTO	SECTOR VIAL
ANTIOQUIA Y BOYACÁ	Santuario – Cruce Ruta 45 (Caño Alegre).
BOYACÁ	Guateque - El Secreto
CASANARE	Cumalar - Barranca de Upía Guateque - El Secreto
CHOCÓ	Certeguí - Quibdó Las Animas - Certeguí Las Animas - Mumbú Río Pató (El Afirmado) - La Ye (Las Animas)
CUNDINAMARCA	Bogotá (El Portal) - Villavicencio Cumalar - Barranca de Upía
META	Bogotá (El Portal) - Villavicencio Cumalar - Barranca de Upía Entrada Ciudad Porfía - Caño Tigre La Uribe - Ye de Granada Paso Antiguo por el Río Guayuriba Pipiral - Villavicencio "Puente Guatiquía - Los Caballos" Ye de Granada - Paso por el Puente sobre el Río Ocoa
NARIÑO	Junín - Tuquerres Tumaco - Junín
SANTANDER	Málaga – Los Curos San Gil – Bucaramanga. Concepción-Enciso. Bucaramanga – Barrancabermeja Jesús Maria-La Belleza. Simacota-Santa Helena, sector El Guamo. Socorro- Oiba. Troncal Central del Norte Tona-Bucaramanga

ALERTAS POR AMENAZAS DE INCENDIOS DE LA COBERTURA VEGETAL

ALERTA ROJA:

Amenaza Alta o muy alta de ocurrencia de incendios de la cobertura vegetal en zonas de bosques, cultivos y pastos, localizados en los siguientes municipios y sectores aledaños:

ALERTA NARANJA:

Amenaza moderada de ocurrencia de incendios de la cobertura vegetal en zonas de bosques, cultivos y pastos, localizados en los siguientes municipios y sectores aledaños:

REGIÓN CARIBE

SITIOS PARA LOS CUALES SE GENERA LA ALERTA

**ALERTA
ROJA**

BOLÍVAR: Magangué, Turbaco.

CÓRDOBA: Lórica, San Antero, San Bernardo del Viento.

LA GUAJIRA: Albania, Barrancas, Hato Nuevo, Manaure, Riohacha y Uribia.

MAGDALENA: Santa Marta.

REGIÓN CARIBE

SITIOS PARA LOS CUALES SE GENERA LA ALERTA

**ALERTA
NARANJA**

ATLÁNTICO: Puerto Colombia, Piojó, Tubará.

CESAR: Chimichagua, Chiriguaná, Curumaní, La Jagua De Ibirico, San Diego, Tamalameque.

LA GUAJIRA: Maicao

Especial atención en los Parques Nacionales Naturales Ciénaga Grande de Santa Marta, Isla de Salamanca y Sierra Nevada de Santa Marta.

REGIÓN ANDINA

SITIOS PARA LOS CUALES SE GENERA LA ALERTA

**ALERTA
NARANJA**

NORTE DE SANTANDER: Cúcuta, El Carmen, Los Patios, San Cayetano, Villa Del Rosario.

NARIÑO: Arboleda (Berruecos), Belén, Chachaguí, Colón (Génova), Consacá, El Tablón, Funes, Guaitarilla, Imués, La Cruz, Los Andes (Sotomayor), Ospina, Pasto, San Bernardo, San Pablo, San Pedro de Cartago (Cartago), Tangua, Túquerres, Yacuanquer, El Peñol, El Tambo, La Florida, La Llanada, Nariño, San Lorenzo, Sandoná

Especial atención en el Parque Nacional Natural Cordillera Galeras

ALERTAS METEOMARINA

MAR CARIBE

ALERTA AMARILLA

PLEAMAR

Hasta el día de hoy 26 de abril se espera una de las pleamares más significativas del mes en cercanías a las costas de Bolívar asociada con la marea astronómica, por lo anterior, se recomienda a los habitantes costeros estar atentos a la culminación del fenómeno.

TIEMPO LLUVIOSO

Al final de la tarde y durante la noche se prevén lluvias con posibilidad de tormentas eléctricas y rachas de viento en el suroccidente del Mar Caribe colombiano, enfrente del litoral de Córdoba y Urabá, por lo que se sugiere a usuarios de embarcaciones de poco calado consultar con las Capitanías de puerto antes de zarpar.

OCÉANO PACÍFICO

SIN ALERTAS

CONDICIONES NORMALES

°C: grados Celsius

m: metros

mm: milímetros

msnm: metros sobre nivel del mar

Km/h: kilómetros por hora

HLC: hora local colombiana

GOES: Geostationary Operational Environmental Satellites (Satélite Geoestacionario Operacional Ambiental).

GOES-16 es el designado GOES-Este, localizado en 75° W sobre el ecuador geográfico.

PNN: Parque Nacional Natural

SFF: Santuario de Fauna y Flora



ALERTA ROJA. PARA TOMAR ACCIÓN Advierte al Sistema Nacional de Gestión del Riesgo de Desastres sobre el peligro de un fenómeno y sus efectos adversos sobre la población. Se emite una alerta sólo cuando la identificación de un evento extraordinario indique la amenaza inminente y cuando la gravedad del fenómeno requiera atención prioritaria de los comités departamentales y locales.



ALERTA NARANJA. PARA PREPARARSE Indica la amenaza de un fenómeno. No implica riesgo inmediato por lo que es catalogado como un mensaje para informarse y prepararse. El aviso implica vigilancia continua ya que las condiciones son propicias para el desarrollo de un suceso natural.



ALERTA AMARILLA. PARA INFORMARSE Se emite cuando las condiciones hidrometeorológicas son favorables para la ocurrencia de un fenómeno natural y pueden aumentar el riesgo según los pronósticos. Por sus características, este nivel está encaminado a informar.

CONDICIONES NORMALES Indica que no existe ninguna clase de alerta para la región o zona mencionada.

OMAR FRANCO | Director General

CHRISTIAN EUSCÁTEGUI | Jefe Oficina del Servicio de Pronósticos y Alertas

Profesionales de Turno:

Nelsy Verdugo, Viviana Chivatá, Sonia Bermúdez, Camilo Pérez, Mauricio Torres y Alberto Pardo.

<http://www.ideam.gov.co>

Correos electrónicos: servicio@ideam.gov.co, alertas@ideam.gov.co

Calle 25D # 96B – 70, Piso 3. Bogotá, D.C., Colombia.

Teléfono: 3075625 Ext. 1334–1336.

Síganos en:

