

INFORME TÉCNICO DIARIO Nº 122

El IDEAM comunica al Sistema Nacional de Gestión del Riesgo (SNGR) y al Sistema Nacional Ambiental (SINA).

Bogotá D. C., mayo 02 de 2018.

Hora de actualización:

12:00 m.



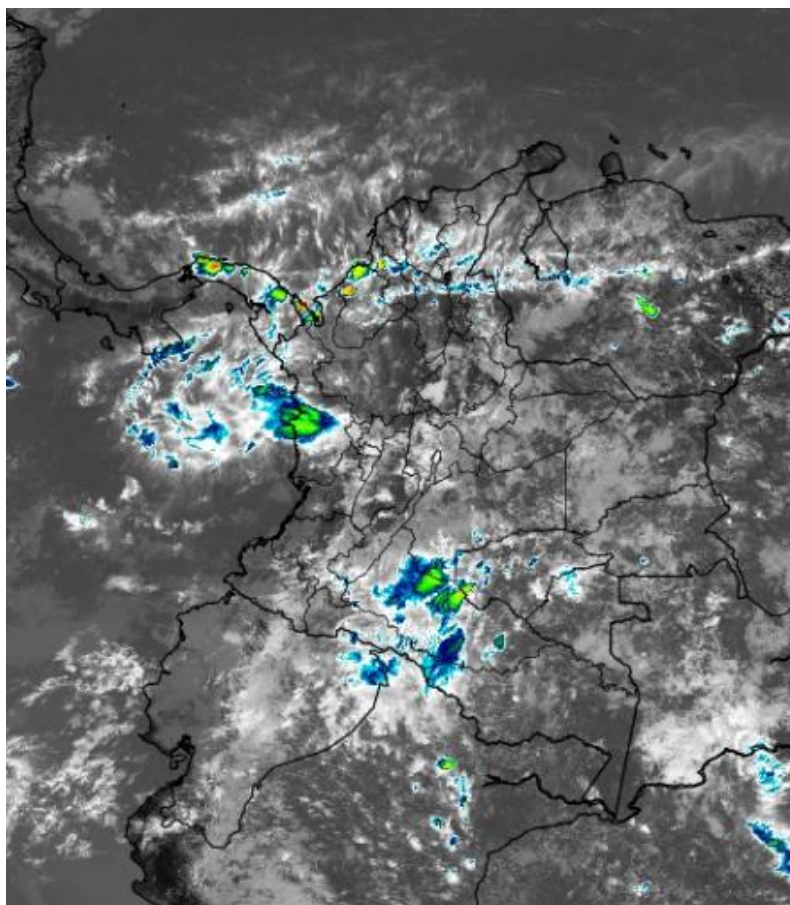
IMAGEN SATELITAL

Canal Infrarrojo - GOES16 | 02 de mayo de 2018 | 11:30 a. m.

CONDICIONES HIDROMETEOROLÓGICAS ACTUALES

Un aumento considerable en la cantidad de volumen de precipitación en el territorio colombiano se registraron en las pasadas 24 horas, las lluvias se presentaron principalmente en zonas del piedemonte llanero y región de la Orinoquia, como también en sectores del norte y occidente de la región Andina y occidente de la región Caribe.

El pronóstico para el día de hoy prevé lluvias importantes en sectores del occidente de la región de la Orinoquia y de la Andina, como también en sectores de la región Pacífica y sur de la región Andina y centro de la región Amazónica



Consulte todos los días el pronóstico del tiempo y las alertas hidrometeorológicas vigentes del IDEAM, en un formato de calidad. Alrededor de las 7:30 a. m. está a disposición del público en www.ideam.gov.co.

Se puede ver también en dispositivos móviles **AQUÍ**





LO MÁS DESTACADO

LLUVIAS REGISTRADAS EN LAS ÚLTIMAS 24 HORAS

- En las últimas 24 horas se registró un incremento moderado de las precipitaciones, las cuales se concentraron principalmente en las regiones Orinoquia, Andina y Caribe. Las mayores precipitaciones se presentaron en el municipio de **Cubarral y Villavicencio (Meta) con 148.0 y 126.0 mm** respectivamente.

ALERTA ROJA

- Por niveles muy altos y crecientes súbitas en diferentes corrientes de los siguientes departamentos: Antioquia, y Meta.
- Por probabilidad alta de deslizamientos de tierra detonados por lluvias, en sectores inestables o de alta pendiente localizados en las región Pacífico.
- Por alta probabilidad de ocurrencia de incendios de la cobertura vegetal en zonas de bosques, cultivos y pastos localizados en algunos municipios del departamento de La Guajira.

ALERTA NARANJA

- Por niveles en al rango de altos y crecientes súbitas en varias corrientes de los siguientes departamentos: Meta, Sur de Antioquia, Caldas, Quindío, Casanare, Santander, Norte de Santander y Guaviare.
- Por probabilidad moderada de deslizamientos de tierra detonados por lluvias, en sectores inestables o de alta pendiente localizados en sectores de las regiones Andina, Pacífico, Orinoquia y Amazonia.
- Por probabilidad moderada de ocurrencia de incendios de la cobertura vegetal en algunos municipios de la región Caribe.

ALERTA AMARILLA

- Por niveles con tendencia al ascenso y crecientes súbitas de varias corrientes de los siguientes departamentos: Cauca, Valle del Cauca, Antioquia, Boyacá, Santander, Vaupés y norte de Cundinamarca.
- Por probabilidad baja de deslizamientos de tierra detonados por lluvias, en sectores inestables o de alta pendiente, localizados en amplias áreas de las regiones Caribe, Andina, Amazonia, Pacífico y Orinoquia.
- Por tiempo lluvioso en el mar Caribe.
- Por pleamar Océano Pacífico.

PARA TENER EN CUENTA

- Debido a la reactivación de las lluvias, en amplios sectores del piedemonte llanero y también en general en la región Orinoquia, se prevé que la condición de ascenso de los ríos (donde se destacan: Ariari, Guéjar, Meta y Guaviare, entre otros) continúe en los próximos días.

PRONÓSTICO CONDICIONES METEOROLÓGICAS ESPECIALES

ÁREA DEL VOLCÁN GALERAS

En el transcurso de la jornada, predominarán las condiciones de cielo mayormente nubladas con presencia de lluvias de variada intensidad.

EL SERVICIO GEOLÓGICO COLOMBIANO reporta en nivel AMARILLO (III): CAMBIOS EN EL COMPORTAMIENTO DE LA ACTIVIDAD VOLCÁNICA. Lat:155 Lon:-77.37

| ELEVACIÓN (pies) | DIRECCIÓN | VELOCIDAD | |
|------------------|-----------|-----------|---------|
| | | NUDOS | Km/h |
| 10,000 | SURESTE | 5 - 10 | 9 - 18 |
| 18,000 | SURESTE | 10 - 15 | 18 - 27 |
| 24,000 | ESTE | 10 - 15 | 18 - 27 |
| 30,000 | NORESTE | 15 - 20 | 27 - 36 |

ÁREA DEL VOLCÁN NEVADO DEL HUILA

Durante la jornada se prevé cielo mayormente cubierto con lluvias ligeras temprano en la mañana, a mediados de la tarde y durante algunas horas de la noche.

EL SERVICIO GEOLÓGICO COLOMBIANO reporta en nivel AMARILLO (III): CAMBIOS EN EL COMPORTAMIENTO DE LA ACTIVIDAD VOLCÁNICA. Lat:2.92 Lon:-76.05

| ELEVACIÓN (pies) | DIRECCIÓN | VELOCIDAD | |
|------------------|-----------|-----------|---------|
| | | NUDOS | Km/h |
| 10,000 | SURESTE | 5 - 10 | 9 - 18 |
| 18,000 | SURESTE | 10 - 15 | 18 - 27 |
| 24,000 | ESTE | 10 - 15 | 18 - 27 |
| 30,000 | ESTE | 10 - 15 | 18 - 27 |

ÁREA DEL VOLCÁN CERRO MACHÍN

Cielo mayormente nublado con lluvias entre ligeras y moderadas a diferentes horas de la tarde y noche.

EL SERVICIO GEOLÓGICO COLOMBIANO reporta en nivel AMARILLO (III): CAMBIOS EN EL COMPORTAMIENTO DE LA ACTIVIDAD VOLCÁNICA. Lat:4.80 Lon:-75.62

| ELEVACIÓN (pies) | DIRECCIÓN | VELOCIDAD | |
|------------------|-----------|-----------|--------|
| | | NUDOS | Km/h |
| 10,000 | SURESTE | 0 - 5 | 0 - 9 |
| 18,000 | SURESTE | 5 - 10 | 9 - 18 |
| 24,000 | SURESTE | 5 - 10 | 9 - 18 |
| 30,000 | ESTE | 5 - 10 | 9 - 18 |

ÁREA DEL VOLCÁN NEVADO DEL RUIZ

Cielo encapotado a lo largo de la jornada con lluvias ligeras de carácter intermitente.

EL SERVICIO GEOLÓGICO COLOMBIANO reporta en nivel AMARILLO (III): CAMBIOS EN EL COMPORTAMIENTO DE LA ACTIVIDAD VOLCÁNICA. Lat:0.81 Lon:77.93 Lat:0.76 Lon:-77.95

| ELEVACIÓN (pies) | DIRECCIÓN | VELOCIDAD | |
|------------------|-----------|-----------|--------|
| | | NUDOS | Km/h |
| 10,000 | SURESTE | 0 - 5 | 0 - 9 |
| 18,000 | SURESTE | 5 - 10 | 9 - 18 |
| 24,000 | SURESTE | 5 - 10 | 9 - 18 |
| 30,000 | ESTE | 5 - 10 | 9 - 18 |

ÁREA DEL COMPLEJO VOLCÁNICO CHILES-CERRO NEGRO DE MAYASQUER

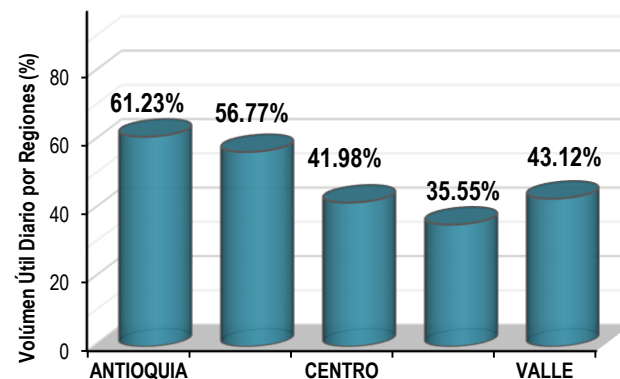
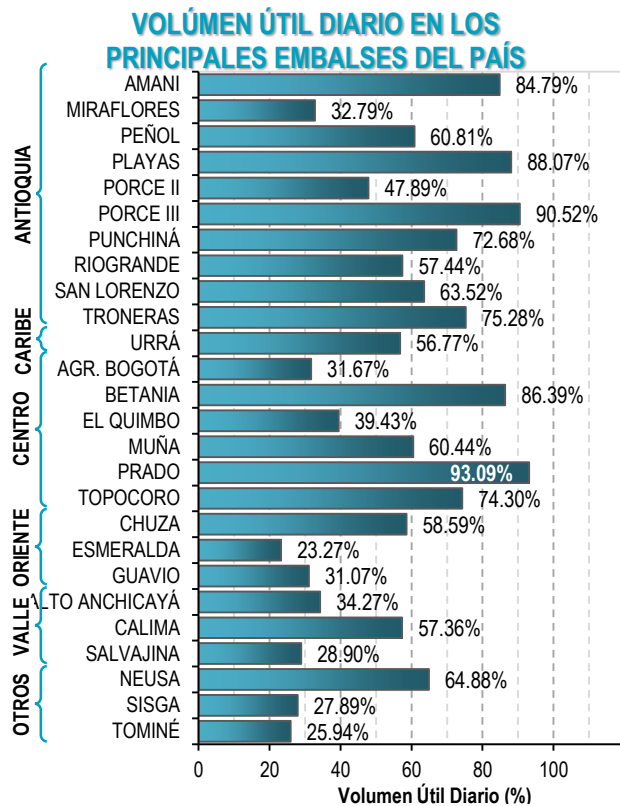
En la mañana y hasta entrada la tarde se prevé tiempo seco, luego se estiman precipitaciones dispersas.

EL SERVICIO GEOLÓGICO COLOMBIANO reporta en nivel AMARILLO (III): CAMBIOS EN EL COMPORTAMIENTO DE LA ACTIVIDAD VOLCÁNICA. Lat:0.81 Lon:77.93 Lat:0.76 Lon:-77.95

| ELEVACIÓN (pies) | DIRECCIÓN | VELOCIDAD | |
|------------------|-----------|-----------|---------|
| | | NUDOS | Km/h |
| 10,000 | SURESTE | 0 - 5 | 0 - 9 |
| 18,000 | SURESTE | 10 - 15 | 18 - 27 |
| 24,000 | ESTE | 10 - 15 | 18 - 27 |
| 30,000 | ESTE | 20 - 25 | 36 - 45 |

ESTADO DE LOS EMBALSES

A continuación se relaciona el volumen útil diario de los principales embalses del país (expresado en porcentaje), de acuerdo con la información reportada por XM S.A. E.S.P en la siguiente dirección electrónica: <http://ido.xm.com.co/ido/SitePages/hidrologia.aspx?q=reservas>



Para estar informado diariamente de lo que pasa con el **pronóstico del tiempo y las alertas.**

Síguenos en Twitter
@IDEAMColombia



PRECIPITACIONES

A continuación se relacionan los municipios donde en las últimas 24 horas se registraron precipitaciones iguales o superiores a 30.0 mm.

Se aclara que las precipitaciones indicadas en los municipios, realmente corresponden a aquellos puntos en los cuales el IDEAM tiene estaciones de monitoreo, pero no necesariamente quiere decir que el dato corresponda a las lluvias que se presentaron directamente sobre el área urbana en donde se concentra la mayor población. En ocasiones la estación sobre la cual se destaca el mayor valor de precipitación, a pesar de pertenecer al municipio, puede quedar alejada del centro poblado principal.

| DEPARTAMENTO | MUNICIPIO |
|---------------------------|---|
| ANTIOQUIA | San Francisco (80), Turbo (65), San Juan De Uraba (64), Arboletes (58.2), Alejandría (48.6), |
| BOYACÁ | Santa María (55), San Luis De Gaceno (51.6), Cubara (48.5), Miraflores (46.7), Zetaquirá (40.5), |
| CALDAS | Manzanares (57.2), Samana (47), |
| CASANARE | Orocue (98) , Sabanalarga (49), Chameza (48.5), Villanueva (42), |
| CAUCA | Santa Rosa (59.6), |
| CÓRDOBA | Montelibano (66), Puerto Escondido (40), |
| CUNDINAMARCA | Guayabetal (88), Medina (68), |
| GUAVIARE | San Jose del Guaviare (45), |
| META | Cubarral (148) , Villavicencio (126) , San Juan De Arama (84), Villavicencio (82), Cubarral (68), El Dorado (67), Villavicencio (63), Villavicencio (62.1), San Juan De Arama (61), Vistahermosa (60), Mesetas (53), Acacias (52), Cumaral (50), Fuente De Oro (50), Guamal (47), Villavicencio (46), |
| NARIÑO | Barbacoas (88.4), |
| NORTE DE SANTANDER | Toledo (60), Ocaña (48.1), |
| PUTUMAYO | Puerto Caicedo (65.6), |
| SANTANDER | Suaita (59.3), Contratación (49.3), Guavata (42.6), Vélez (42.1), Suaita (40.5), |
| TOLIMA | Cunday (81.1), Armero (55), |

Para estar informado diariamente de lo que pasa con el **pronóstico del tiempo y las alertas.**

Síguenos en Twitter
@IDEAMColombia



TEMPERATURAS MÁXIMAS

A continuación se relacionan los municipios donde en las últimas 24 horas se registraron temperaturas iguales o superiores a 35.0 °C.

Se aclara que las temperaturas indicadas en los municipios, realmente corresponden a aquellos puntos en los cuales el IDEAM tiene estaciones de monitoreo, pero no necesariamente quiere decir que el dato corresponda a las temperaturas que se presentaron directamente sobre el casco urbano en donde se concentra la mayor población. En ocasiones la estación sobre la cual se destaca el mayor valor de temperatura, a pesar de pertenecer al municipio, puede quedar alejada del centro poblado principal.

| DEPARTAMENTOS | MUNICIPIO |
|---------------------------|---|
| BOLIVAR | Cartagena (36.1), Zambrano (35.4), Pinillos (35.4), |
| CESAR | Agustín Codazzi (36.6), Bosconia (36), Valledupar (35.8), |
| LA GUAJIRA | Manaure (36.8) , Urumita (35.2), |
| MAGDALENA | Santa Marta (35.4), |
| NORTE DE SANTANDER | Cúcuta (35.6), |
| SUCRE | San Benito Abad (36), |

PRONÓSTICO METEOROLÓGICO

Miércoles 02 de mayo y Jueves 03 de mayo de 2018



| REGIÓN | PRONÓSTICO |
|---|---|
| SABANA DE BOGOTÁ | <p>MIÉRCOLES. Durante la mañana, en la ciudad prevalecerá el cielo entre parcial a mayormente cubierto, con lloviznas en las zonas norte, oriental y occidental. En horas de la tarde, se prevé cielo parcialmente cubierto con predominio de tiempo seco, sin embargo, no descartan lloviznas en las zonas oriental, occidental y norte de la capital. La noche capitalina, presentará cielo parcialmente cubierto con predominio de tiempo seco en los diferentes sectores de la ciudad. No se descartan lloviznas en la zona nororiental y oriental del área.</p> <p>JUEVES. Cielo mayormente nublado durante la jornada con lluvias ligeras en la madrugada y hasta entrada la mañana en sectores del sureste y sur del área. A mediados de la tarde y por la noche se estiman precipitaciones en el norte y occidente de la ciudad.</p> |
| CARIBE | <p>MIÉRCOLES. En la mañana se prevén lluvias dispersas en el norte de Cesar, en el resto del área predominio de tiempo seco. Para la tarde se advierte mayor cantidad de nubosidad en la región con precipitaciones entre ligeras y moderadas en sectores del norte de Cesar y Magdalena, sur de Atlántico, Bolívar, Sucre, Córdoba y Urabá. No se descartan tormentas eléctricas. En horas de la noche predominio de tiempo seco en la mayor parte de la región, salvo en áreas ubicadas en el Urabá, Córdoba, Sucre y sur de Bolívar donde se prevén lluvias con actividad eléctrica dispersa.</p> <p>JUEVES. En la región se prevé cielo mayormente cubierto con precipitaciones y descargas eléctricas en algunos casos, particularmente en el Urabá y en sectores localizados en los departamentos de Córdoba, Sucre, Bolívar, Magdalena, Cesar y sur de La Guajira.</p> |
| ARCHIPIÉLAGO DE SAN ANDRÉS, PROVIDENCIA Y SANTA CATALINA | <p>MIÉRCOLES. En la mañana se pronostica cielo parcialmente cubierto con predominio de tiempo seco. Durante la tarde se estima aumento de la nubosidad con precipitaciones, especialmente al sur del archipiélago. En horas de la noche se advierte nubosidad variada con predominio de condiciones secas.</p> <p>JUEVES. En el archipiélago se prevé nubosidad variable a lo largo de la jornada con lluvias ligeras y ocasionales, especialmente en la isla de Providencia.</p> |
| MAR CARIBE | <p>MIÉRCOLES. Gran parte del Mar Caribe colombiano se mantendrá con tiempo seco y cielo parcialmente cubierto, salvo sectores localizados en el suroccidente, frente a la costa del Urabá, donde se esperan precipitaciones acompañadas en algunos casos de actividad eléctrica.</p> <p>JUEVES. Se advierten precipitaciones con descargas eléctricas dispersas en áreas cercanas a la costa del Urabá, Córdoba, Sucre y Bolívar, al finalizar la tarde y durante la noche, en el resto de la zona marítima nacional se prevén condiciones secas con cielo parcialmente nublado.</p> |
| ANDINA | <p>MIÉRCOLES. En horas de la mañana se advierten nubes densas en la mayor parte de la región con lluvias en sectores del sur de Antioquia, eje cafetero, Boyacá, Cundinamarca, Tolima y Huila; lloviznas en el sur de Santander. En la tarde predominarán las condiciones nubosas con precipitaciones y actividad eléctrica en sectores de Antioquia, Norte de Santander, Santander, Boyacá, Cundinamarca, occidente de Tolima, Huila, Valle del Cauca, Cauca y Nariño. Lloviznas dispersas en sectores de Huila, Risaralda y Quindío. Para la noche se prevén lluvias en el norte y occidente de Antioquia, Risaralda, Caldas, Quindío, sur de Norte de Santander, sureste de Santander, centro y oriente de Boyacá, Cundinamarca, Cauca, Nariño y sur de Huila. Posibilidad de descargas eléctricas.</p> <p>JUEVES. En la región se prevé abundante nubosidad durante la jornada con precipitaciones, especialmente después del mediodía en varios sectores de Antioquia, Norte de Santander, Santander, Risaralda, Boyacá, Cundinamarca, Valle del Cauca, Cauca y Nariño. Lloviznas dispersas en sectores de los departamentos de Caldas, Quindío y occidente de Tolima.</p> |

Planeando tu día
Descarga YA y conoce...



Consúltalo a diario y únete a la Cultura del Pronóstico del IDEAM

Disponible para  

PRONÓSTICO METEOROLÓGICO

Miércoles 02 de mayo y Jueves 03 de mayo de 2018



| REGIÓN | PRONÓSTICO |
|-------------------------|--|
| INSULAR PACÍFICO | <p>MIÉRCOLES. En Malpelo y Gorgona se prevén condiciones secas con nubosidad variable durante la jornada.</p> <p>JUEVES. En Malpelo se advierte tiempo seco con cielo parcialmente cubierto y en Gorgona son previstas lluvias ligeras en horas de la madrugada y durante la noche.</p> |
| PACÍFICO | <p>MIÉRCOLES. En la mañana se estima nubosidad densa con precipitaciones fuertes en diferentes zonas del Chocó; lluvias leves en el norte de Valle del Cauca. En el resto de la región predominio de tiempo seco. En horas de la tarde aumentará la nubosidad con alta posibilidad de lluvias en varios sectores de Chocó, Valle del Cauca, suroccidente de Cauca Nariño. No se descartan tormentas eléctricas. Para la noche predominarán las nubes densas en la región con precipitaciones en el centro y sur de Chocó, Valle del Cauca, Cauca y noroccidente de Nariño. Posibilidad de descargas eléctricas.</p> <p>JUEVES. A lo largo de la región se prevé abundante nubosidad durante la jornada con lluvias en la madrugada y hasta entrada la mañana y luego desde mediados de la tarde en adelante, inclusive no se descartan tormentas eléctricas.</p> |
| OCÉANO PACÍFICO | <p>MIÉRCOLES. En el norte de la cuenca del Pacífico nacional y en proximidades a la costa donde se advierten precipitaciones con actividad eléctrica durante la jornada. Se esperan condiciones secas con nubosidad variable para el resto de la cuenca.</p> <p>JUEVES. Cielo mayormente nublado con lluvias y posibilidad de actividad eléctrica en varios sectores de la zona marítima colombiana, principalmente en proximidades a la costa.</p> |
| ORINOQUIA | <p>MIÉRCOLES. En horas de la mañana cielo mayormente nublado con precipitaciones de variada intensidad en el centro y occidente de Meta; lloviznas dispersas en Casanare, Vichada y Arauca. En la tarde predominarán las condiciones nubosas en la región con lluvias en Arauca, Casanare, Vichada y oriente y occidente de Meta. Alta probabilidad de tormentas eléctricas. Para la noche se advierte cielo mayormente cubierto con precipitaciones en el occidente de Arauca y Casanare, suroccidente de Meta y occidente y nororiente de Vichada. Posibilidad de actividad eléctrica.</p> <p>JUEVES. En la región se advierte abundante nubosidad a lo largo de la jornada con lluvias en la madrugada y primeras horas de la mañana al occidente de Arauca, Casanare y Meta. En la tarde y noche se advierten precipitaciones en varios sectores de Arauca, Casanare, Meta y Vichada. Posibles tormentas eléctricas.</p> |
| AMAZONIA | <p>MIÉRCOLES. En la mañana cielo mayormente cubierto con lluvias localizadas en el occidente de Guainía, Putumayo, Vaupés, Guaviare, Caquetá y Amazonas. Para la tarde son estimadas precipitaciones en el centro y oriente de Caquetá y Putumayo, Guaviare, Vaupés, Guainía, y Amazonas. Posibilidad de descargas eléctricas. En la noche cielo mayormente cubierto con lluvias y actividad eléctrica en diversos sectores de Caquetá, Putumayo, suroriente de Guaviare, sur y oriente de Guainía, Vaupés y Amazonas.</p> <p>JUEVES. Durante el día y la noche predominarán los cielos mayormente nublados con precipitaciones al occidente de Caquetá y Putumayo y en sectores de Guainía, Vaupés y Amazonas, inclusive no se desestiman tormentas eléctricas. Las lluvias más intensas pronosticadas al finalizar la tarde y durante la noche.</p> |

Planeando tu día? Descarga YA y conoce...



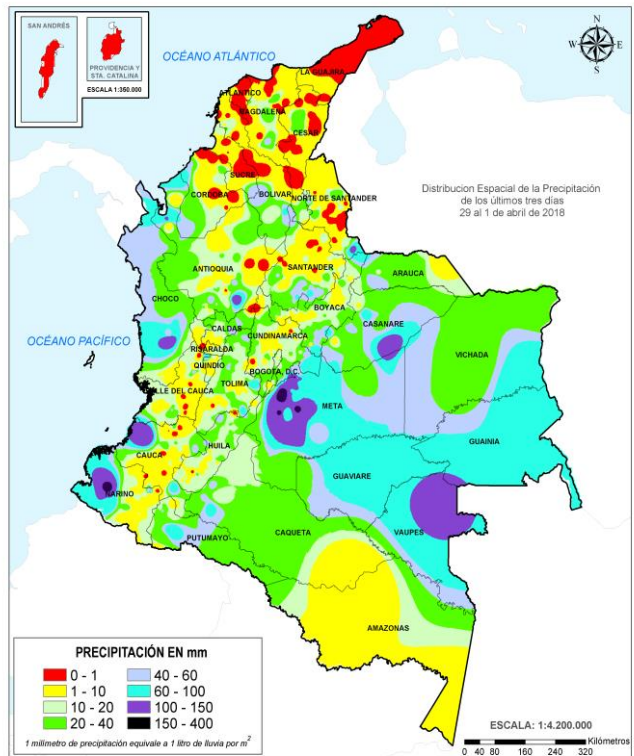
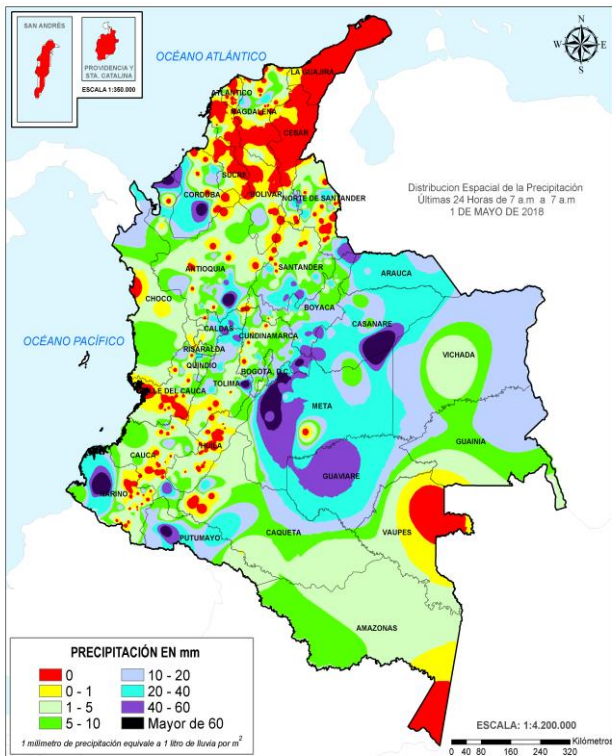
Consúltalo a diario y únete a la Cultura del Pronóstico del IDEAM

Disponible para

MAPAS DE PRECIPITACIÓN

Precipitación diaria: desde las 7:00 a. m. del día martes 1 de mayo hasta las 7:00 a. m. del día miércoles 02 de mayo de 2018.

Precipitación de los últimos 3 días: desde las 7:00 a. m. del día domingo 29 de abril hasta las 7:00 a. m. del día miércoles 02 de mayo de 2018.



ALERTAS VIGENTES E INFORMACIÓN ADICIONAL

Para mayor información sobre el pronóstico del estado del tiempo, informes técnicos diarios, comunicados especiales e información diaria de precipitación se sugiere consultar los siguientes enlaces:

- [INFORMACIÓN DIARIA DE PRECIPITACIÓN Y TEMPERATURA DE LOS PRINCIPALES AEROPUERTOS DEL PAÍS.](#)
- [MOSAICO MAPAS DE PRECIPITACIÓN DIARIA EN MILÍMETROS.](#)

ALERTAS POR NIVELES DE LOS RÍOS

REGIÓN ANDINA

SITIOS PARA LOS CUALES SE GENERA LA ALERTA

**ALERTA
ROJA**

PROBABILIDAD DE CRECIENTES SÚBITAS EN LOS RÍOS DE MONTAÑA DEL DEPARTAMENTO DE ANTIOQUIA.

Se mantiene esta alerta dadas las fuertes lluvias, inclusive con presencia de tormentas eléctricas que se han registrado en diversos sectores del departamento de Antioquia, las cuales podrían incrementar súbitamente los caudales de los ríos Nare, Nechí, Porce, San Juan, Tarazá, quebrada Liboriana, Tenche, Cimitarra, entre otros. El IDEAM mantiene la recomendación a la población en general y a las autoridades de Gestión del Riesgo local y regional, ante la probabilidad de una creciente súbita por el aumento del nivel de estos cauces superficiales y sus principales afluentes.

PROBABILIDAD DE CRECIENTE SÚBITA EN LOS RÍOS LA MIEL Y GUARINÓ

Se emite esta alerta ya que se han observado lluvias fuertes y con actividad eléctrica, en las últimas horas, sobre la cuenca de los ríos La Miel y Guarinó y otros directos al Magdalena, lo que puede generar incrementos importantes en los niveles de estos ríos. El IDEAM recomienda a la población de los municipios de Argelia y Nariño (Antioquia), y Manzanares, Pensilvania, Marulanda, Marquetalia, Samaná, entre otros centros poblados ribereños del oriente del departamento de Caldas mantenerse atentos al incremento súbito de los caudales de estos cauces y sus afluentes.

REGIÓN ORINOQUIA

SITIOS PARA LOS CUALES SE GENERA LA ALERTA

**ALERTA
ROJA**

NIVELES ALTOS EN LA CUENCA DEL RÍO ARIARI.

Se mantiene esta alerta para la cuenca del río Ariari, debido a que se registran niveles altos para este río y sus afluentes. El IDEAM recomienda a la ciudadanía en general para que estén atentos a las fluctuaciones y variaciones de los niveles de este río y sus cauces aportantes.

NIVELES ALTOS EN LA CUENCA DEL RÍO GUEJAR.

Se mantiene esta alerta para la cuenca del río Guejar, debido a que se registran niveles altos para este río a la altura de la estación Piñalito en el municipio de Villahermosa (Meta). El IDEAM recomienda a la ciudadanía en general para que estén atentos a las fluctuaciones y variaciones de los niveles de este río.

NIVELES ALTOS EN LA CUENCA ALTA-MEDIA DEL RÍO GUAVIARE

Se mantiene esta alerta ya que el nivel del río Guaviare, a la altura del municipio de San José de Guaviare, registra niveles altos. Se recomienda a los comités Locales y Regionales efectuar seguimiento al comportamiento de los niveles de los afluentes a esta cuenca.

INCREMENTO DE NIVELES EN LA CUENCA DEL RÍO COBUNGÓN – RÍO COBARÍA

Se mantiene esta alerta ya que los niveles de agua son altos en el río Cobungón, a la altura del municipio Cubara, lo que podría aumentar los niveles en la confluencia con el río Cobaría, aguas abajo. Se recomienda a los comités Locales y Regionales efectuar seguimiento al comportamiento de los niveles.

ALERTAS POR NIVELES DE LOS RÍOS

REGIÓN PACÍFICO

SITIOS PARA LOS CUALES SE GENERA LA ALERTA

ALERTA ROJA

PROBABILIDAD DE CRECIENTES SÚBITAS EN LOS RÍOS BAUDÓ Y DIRECTOS AL OCÉANO PACÍFICO.

Se eleva el nivel de esta alerta por la persistencia de lluvias sobre sectores del litoral del departamento del Chocó, las cuales pueden generar incrementos de nivel en el río Baudó y en sus afluentes. El IDEAM recomienda a gestión de riesgo y a la población ribereña mantener atento seguimiento al comportamiento de los niveles de estos ríos y tomar las medidas preventivas necesarias ante los impactos que puedan ocasionar los niveles.

ALERTAS POR NIVELES DE LOS RÍOS

REGIÓN CARIBE

SITIOS PARA LOS CUALES SE GENERA LA ALERTA

PROBABILIDAD DE INCREMENTOS SÚBITOS EN LOS RÍOS DEL URABÁ ANTIOQUEÑO.

Se mantiene esta alerta para los ríos que desembocan en el golfo de Urabá por el incremento de niveles en los ríos río Frio, Tanela, León, Mulatos, San Juan de Urabá y Canalete. Una situación similar se espera en otras corrientes de la zona como los ríos Vijagual, Zungo, Chigorodó, Carepa, Apartado y río Grande.

PROBABILIDAD DE NIVELES ALTOS EN LA CUENCA DEL RÍO ARIGUANÍ

Se mantiene esta alerta por la persistencia de las lluvias en la cuenca que pueden incrementar el cauce y afluentes del río Ariguaní. El IDEAM recomienda a las autoridades de Gestión del Riesgo y a la población en general estar atentos a los niveles de estos ríos.

PROBABILIDAD DE NIVELES ALTOS EN EL BAJO CESAR

Se mantiene esta alerta por las fuertes lluvias que se han observado en la cuenca que pueden incrementar los niveles de los cauces y afluentes del río Cesar en su parte media. El IDEAM recomienda a las autoridades de Gestión del Riesgo y a la población en general estar atentos a los niveles de estos ríos.

PROBABILIDAD DE NIVELES ALTOS EN LA CUENCA DEL RÍO ATRATO.

Aunque en las últimas horas las precipitaciones han disminuidos, se mantiene esta alerta debido a la saturación de la cuenca del río Atrato, por lluvia antecedente. Además, se prevé que podrían presentarse incrementos en los niveles del cauce principal, así como en los ríos tributarios. Por consiguiente, el IDEAM recomienda estar atentos al comportamiento de los niveles, en especial para los ríos Bebaramá, Murrí, Bojayá, Napipí, Abogadó, Murindó, Sucio, Salaquí, Andágueda, Quito, Cabi, Bebaramá y demás ríos ubicados en la cuenca alta, media y baja.

NIVELES ALTOS RÍO ZULIA (NORTE DE SANTANDER)

Los niveles del Zulia a la altura del municipio de Zulia se encuentran altos dadas las lluvias que se registraron en las últimas horas, por lo que se recomienda a las autoridades locales y a la población ribereña mantenerse atentos al comportamiento de este cauce y sus principales aportantes.

ALERTA NARANJA

ALERTAS POR NIVELES DE LOS RÍOS

REGIÓN ANDINA

SITIOS PARA LOS CUALES SE GENERA LA ALERTA

PROBABILIDAD DE CRECIENTE SÚBITA EN EL RÍO SUMAPAZ.

Se mantiene esta alerta debido a las lluvias que se han registrado sobre sectores del suroccidente del departamento de Cundinamarca, por lo que es probable que se presente una creciente súbita en el río Sumapaz, el cual es monitoreado en los municipios de Cabrera y Pandi en Cundinamarca. El IDEAM recomienda a pobladores y autoridades locales mantener atento seguimiento al comportamiento de los niveles y tomar las medidas pertinentes ante posibles afectaciones aguas abajo a la altura del Boquerón y Melgar.

PROBABILIDAD DE CRECIENTES SÚBITAS EN LOS RÍOS CARARE, SUÁREZ Y FONCE.

En las últimas horas se han activado las lluvias, de intensidad variada, en los sectores de las cuencas de los ríos Carare, Suárez y Fonce, lo que genera la posibilidad de crecientes súbitas. Se observan incrementos importantes en el río Suárez en los departamentos de Santander y Boyacá. El IDEAM recomienda a los comités locales de Gestión del Riesgo y a la comunidad en general permanecer atentos ante posibles cambios súbitos de los niveles de los ríos y afluentes a estas cuencas.

PROBABILIDAD DE INCREMENTOS EN LOS NIVELES DE LOS RÍOS DEL NORTE DEL DEPARTAMENTO DEL TOLIMA

Se eleva esta alerta dadas las precipitaciones de variada intensidad y por los modelos de pronóstico del estado del tiempo que prevén persistencia de lluvias, sobre el sector norte del departamento del Tolima, las cuales pueden generar incrementos con valores altos para los aportantes al Magdalena de este sector. El IDEAM recomienda a pobladores ribereños y autoridades locales estar atentos al comportamiento de los niveles de los ríos Gualí, Sucio, Opía, Coello, Totaré, Luisa, Lagunilla y otros Directos al Magdalena.

PROBABILIDAD DE INCREMENTOS SÚBITOS EN LAS CUENCAS DE LOS RÍOS NEGRO Y SECO (CUNDINAMARCA)

Se emite este nivel de alerta, ya que se han observados precipitaciones, entre moderadas a fuertes, en esta zona, generando posibles incrementos de niveles en los ríos Negro, Seco y sus afluentes. De acuerdo con los modelos de pronóstico del estado del tiempo, se muestra probabilidad de lluvias sobre la cuenca, por lo cual el IDEAM recomienda a las autoridades de gestión del riesgo, locales y regionales, así como a la comunidad asentada cerca a los cauces, estar atentos al seguimiento y comportamiento tanto del cauce principal como de sus aportantes.

NIVELES ALTOS CUENCA BAJA DEL RIO CAUCA

Los niveles del río Cauca desde Caucasia (Ant) hasta la desembocadura al río Magdalena, continua con niveles altos y tendencia al ascenso, por tanto, se incrementa este nivel de alerta. El IDEAM recomienda a los comités locales de Gestión del Riesgo y a la comunidad en general permanecer atentos ante posibles cambios súbitos de los niveles en esta parte de la cuenca.

NOTA: Se hace un llamado a la comunidad para que esté pendiente del nivel del río Cauca, aguas arriba y aguas abajo de Hidroltuango, con especial atención en los municipios de Ituango, Toledo y Briceño.

**ALERTA
NARANJA**

ALERTAS POR NIVELES DE LOS RÍOS

REGIÓN PACÍFICO

SITIOS PARA LOS CUALES SE GENERA LA ALERTA

ALERTA NARANJA

PROBABILIDAD DE CRECIENTES SÚBITAS EN LA CUENCA DEL RÍO SAN JUAN DE ATRATO.

Se prevé incrementos en el nivel de los ríos Tamaná, Condoto, Cajón, Sípi, Capoma y Munguidó, entre otros afluentes al río San Juan, producto de las lluvias de variada intensidad que se han registrado en la zona. Por tanto, El IDEAM recomienda a la población ribereña continuar atentos al comportamiento de los niveles de estos ríos y tomar las medidas preventivas necesarias ante los impactos que dichos incrementos puedan ocasionar.

SE PREVÉ ASCENSO SIGNIFICATIVO EN LOS NIVELES DE LOS RÍOS DEL LITORAL DEL VALLE DEL CAUCA Y CAUCA.

Se emite este nivel de alerta ya que se han observado, en las últimas horas, lluvias de carácter predominantemente intenso, en la zona del litoral del Valle del Cauca y Cauca, las cuales podrían generar incrementos para los ríos de dicha zona, destacándose los ríos Escalerete, Dagua y Anchicayá, Cajambre, Mayorquín, Raposo, Naya, Guapí, San Juan de Micay, Joli, Saija, Timbiquí y sus afluentes. Por tal razón, se recomienda a la población ribereña estar atentos al comportamiento de los niveles de estos ríos y sus principales afluentes.

REGIÓN ORINOQUIA

SITIOS PARA LOS CUALES SE GENERA LA ALERTA

ALERTA NARANJA

NIVELES ALTOS EN AFLUENTES AL RÍO META.

Se mantiene este nivel de alerta por los incrementos de nivel en los principales afluentes de la cuenca del río Meta y en el cauce principal, asociados con las intensas precipitaciones que se presentaron en algunos sectores de las cuencas de los ríos Negro, Metica (Guamal - Humadea), Guatiquía, Guayuriba, Guavio, Humea, Guacavía, Negro, Upía, Túa, Cusiana, Guanapalo, Yucao, Tea, Manacacías, Caño Cumaral, Melúa, Cravo Sur, Pauto y Ariporo.

INCREMENTOS SÚBITOS EN LOS AFLUENTES QUE DESEMBOCAN AL RÍO GUAVIARE.

Se mantiene a este nivel de alerta por los incrementos de nivel que se han presentado en los ríos: Guape, Guayabero, Losada y en el cauce principal del río Guaviare. El IDEAM recomienda a la ciudadanía en general para que estén atentos a las fluctuaciones y variaciones de los niveles de estos ríos.

ALERTAS POR NIVELES DE LOS RÍOS

REGIÓN ANDINA

SITIOS PARA LOS CUALES SE GENERA LA ALERTA

PROBABILIDAD DE CRECIENTES SÚBITAS EN LOS RÍOS AFLUENTES AL RÍO CAUCA EN VALLE DEL CAUCA Y CAUCA.

Se mantiene esta alerta aunque se evidencia una condición de niveles en descenso para los principales afluentes de la cuenca alta acorde con la disminución de lluvias intensas, la saturación de humedad de los suelos de estas cuencas, no permite descartar posibles crecientes súbitas en los ríos afluentes al río Cauca, tales como Frío, Paila, Bugalagrande, Tuluá, Morales, Guadalajara, San Pedro, Arroyohondo, Yumbo, Mulato, Vijes, Yotoco, Mediacanoa, Piedras, Guabas, Sabaletas, Sonso, Amaime, Cerrito, Cali, Lili, Meléndez, Cañaveralejo, Guachal, Claro, Jamundí, Desbaratado, Guachal (Bolo, Fraile, Párraga) (ubicados en el Valle del Cauca), Palo, Quinamayo, Timba, Ovejas, Piendamó, Salado, Palace, Cuenca alta del río Cauca (localizados en el Cauca) y otros directos al río Cauca.

PROBABILIDAD DE CRECIENTES SÚBITAS EN LOS RÍOS LEBRIJA, SOGAMOSO Y OPÓN.

Los niveles del río Lebrija se mantienen estables a la altura del municipio de Cimitarra, sin embargo, con la ocurrencia de lluvias de variada intensidad, se mantiene la alerta ante la probabilidad de una creciente súbita en el río Lebrija y sus afluentes. Además, se amplía esta alerta para las cuencas de los ríos Sogamoso y Opón, por las lluvias observadas en las últimas horas.

NIVELES ALTOS EN EL RÍO MAGDALENA SECTOR DE BARRANCABERMEJA (SANTANDER) Y EL BANCO (MAGDALENA)

Se mantiene esta alerta dado que se encuentran altos los niveles del río Magdalena, en el tramo comprendido entre Barrancabermeja (Santander) y El Banco (Magdalena).

PROBABILIDAD DE CRECIENTES SÚBITAS EN EL RÍO CHICAMOCHA, GARAGOA Y LENGUPÁ

Se mantiene esta alerta dados las lluvias de variada intensidad en sectores del sur y oriente del departamento de Boyacá. El IDEAM recomienda a la comunidad estar atentos a los niveles de los ríos Chicamocha, Garagoa, Lengupá y sus principales afluentes.

PROBABILIDAD DE CRECIENTES SÚBITAS PARA LOS RÍOS APORTANTES AL RÍO CAUCA EN SECTORES DEL EJE CAFETERO.

Se mantiene esta alerta por probabilidad de crecientes súbitas en las quebradas y ríos aportantes a la cuenca del río Cauca, ubicados en sectores del eje cafetero, debido a las precipitaciones de variada intensidad observadas en las últimas horas. Además, teniendo en cuenta la precipitación antecedente en los departamentos de Caldas y Risaralda, las cuencas pueden estar saturadas. Especial atención para los ríos **Frío, Tapias, Risaralda, Arma, Otún, La Vieja y Chinchiná** y pobladores ribereños de las zonas bajas, especialmente en zonas rurales y urbanas de los municipios de Pereira (Risaralda) y Cartago (Valle del Cauca).

ALERTA AMARILLA

ALERTAS POR NIVELES DE LOS RÍOS

REGIÓN ANDINA

SITIOS PARA LOS CUALES SE GENERA LA ALERTA

ALERTA AMARILLA

PROBABILIDAD INCREMENTO DE NIVELES CON VALORES ALTOS CUENCA BAJA DEL RÍO BOGOTÁ

Se emite este nivel de alerta, como consecuencia de las lluvias persistentes y de variada intensidad, que se han presentado sobre sectores de la cuenca media y baja del Bogotá, el nivel del cauce principal puede incrementar. El IDEAM hace un llamado de atención a autoridades locales y regionales de gestión del riesgo y a la población ribereña en general tomar las medidas preventivas pertinentes ante posibles impactos que dicho incremento pueda ocasionar.

REGIÓN PACÍFICO

SITIOS PARA LOS CUALES SE GENERA LA ALERTA

ALERTA AMARILLA

INCREMENTOS RÍOS APORTANTES AL PATÍA, MIRA Y OTROS QUE DRENAN HACIA EL PACÍFICO DEL DEPARTAMENTO DE NARIÑO

Los niveles de las estaciones hidrológicas ubicadas a la altura de los municipios de San Juan de Tumaco (cuenca del río Mira), Ipiales, Imues, Pasto, El Tambo, Cumbitara, y Leiva, (cuenca del río Patía) se encuentra estables, por debajo de la cota de afectación y con tendencia moderada al descenso durante los últimos días. sin embargo se debe continuar atentos a los niveles de estos ríos y sus principales aportantes dado que los suelos de la cuenca aun se encuentra saturados por la lluvia antecedente, condición que podrían incidir significativamente ante la probabilidad de ocurrencia de una creciente súbita, por el paso de una lluvia moderada a fuerte.

REGIÓN ORINOQUIA

SITIOS PARA LOS CUALES SE GENERA LA ALERTA

ALERTA AMARILLA

INCREMENTOS SÚBITOS APORTANTES CUENCA DEL RÍO CASANARE.

Se mantiene esta alerta dado los niveles altos que se registran en la cuenca alta del río Casanare, especialmente a la altura del municipio de Tame (Arauca). El IDEAM recomienda a la población ribereña y autoridades locales y regionales de Gestión del Riesgo mantener atento seguimiento al comportamiento de los niveles.

ALERTAS POR NIVELES DE LOS RÍOS

REGIÓN CARIBE

SITIOS PARA LOS CUALES SE GENERA LA ALERTA

**ALERTA
 AMARILLA**

PROBABILIDAD DE INCREMENTOS SÚBITOS EN LOS AFLUENTES AL RÍO MAGDALENA.

Se mantiene esta alerta ya que se han observado lluvias de variada intensidad en los sectores norte de los departamentos del Atlántico y Bolívar, lo que podría generar incrementos en los niveles en los cauces y afluentes de las cuencas Arroyos Directos al Caribe, ciénaga de Mallorquín, entre otros. El IDEAM recomienda a la población ribereña y autoridades locales y regionales de Gestión del Riesgo mantener atento seguimiento al comportamiento de los niveles.

PROBABILIDAD DE INCREMENTO SÚBITO EN EL NIVEL DEL LOS RÍOS DEL ALTO Y BAJO CATATUMBO.

Se baja la alerta dado que los niveles de los principales cauces superficiales del alto y bajo Catatumbo se encuentran estables, sin embargo, se debe mantener atento al incremento súbito de los caudales de los ríos Pamplonita, Nuevo Presidente – Tres Bocas (Sardinata, Tibú), Tarra, Algodonal, Oro y ríos del bajo Catatumbo entre otros, especialmente por las condiciones de precipitación ocurrida en días anteriores que mantiene moderadamente saturados los suelos de la cuenca.

SE PREVÉ ASCENSO EN LOS NIVELES DE LOS RÍOS QUE DESCENDEN DE LA SIERRA NEVADA DE SANTA MARTA.

Los niveles de los ríos que descienden hacia el sur occidente de la sierra nevada de Santa Marta se encuentran estables por lo que se baja el nivel de la alerta, sin embargo, se recomienda mantener monitoreo continuo a los niveles de los ríos Aracataca, Fundación y Minca entre otros, especialmente por las lluvias de variada intensidad que se puedan presentar en las próximas horas.

REGIÓN PACÍFICO

SITIOS PARA LOS CUALES SE GENERA LA ALERTA

**ALERTA
 AMARILLA**

INCREMENTOS RÍOS APORTANTES AL PATÍA, MIRA Y OTROS QUE DRENAN HACIA EL PACÍFICO DEL DEPARTAMENTO DE NARIÑO

Los niveles de las estaciones hidrológicas ubicadas a la altura de los municipios de San Juan de Tumaco (cuenca del río Mira), Ipiales, Imues, Pasto, El Tambo, Cumbitara, y Leiva, (cuenca del río Patía) se encuentra estables, por debajo de la cota de afectación y con tendencia moderada al descenso durante los últimos días. sin embargo se debe continuar atentos a los niveles de estos ríos y sus principales aportantes dado que los suelos de la cuenca aun se encuentra saturados por la lluvia antecedente, condición que podrían incidir significativamente ante la probabilidad de ocurrencia de una creciente súbita, por el paso de una lluvia moderada a fuerte.

ALERTAS POR NIVELES DE LOS RÍOS

REGIÓN AMAZONIA

SITIOS PARA LOS CUALES SE GENERA LA ALERTA

ALERTA AMARILLA

PROBABILIDAD DE CRECIENTES SÚBITAS EN LA CUENCA ALTA DEL RÍO CAQUETÁ (DEPARTAMENTOS DE PUTUMAYO).

Se mantiene la alerta dado que los niveles del río Mocoa ubicado en el municipio del mismo nombre se encuentran estables, igual condición se observa en los ríos Sangoyaco y Mulato. Es importante continuar atentos al nivel de estos cauces especialmente por las condiciones de humedad antecedente del suelo en las cuencas de estos ríos y sus afluentes. El IDEAM recomienda a la población ribereña y a las autoridades locales a estar continuamente monitoreando los caudales de estos ríos del piedemonte Caqueteño, ya que tradicionalmente para esta época se suelen presentar precipitaciones de carácter fuerte que pueden generar crecientes súbitas.

INCREMENTOS EN LOS NIVELES AL RÍO VAUPÉS

Se establece este nivel de alerta por los incrementos de nivel que se han presentado en los ríos de la cuenca baja del río Vaupés (Mitú). El IDEAM recomienda a la ciudadanía en general para que estén atentos a las fluctuaciones y variaciones de los niveles de estos ríos.

ALERTAS POR AMENAZAS DE DESLIZAMIENTO

ALERTA ROJA:

Amenaza alta a muy alta por deslizamientos de tierra detonados por lluvias, localizados en los siguientes municipios:

ALERTA NARANJA:

Amenaza moderada por deslizamientos de tierra detonados por lluvias, localizados en los siguientes municipios:

REGIÓN DE LA ORINOQUIA

ALERTA ROJA

SITIOS PARA LOS CUALES SE GENERA LA ALERTA

META: Acacías, Cubarral, El Castillo, Lejanías y Villavicencio.

REGIÓN ANDINA

ALERTA ROJA

SITIOS PARA LOS CUALES SE GENERA LA ALERTA

ANTIOQUIA: Cocorná, San Francisco, San Luis
CUNDINAMARCA: Guayabetal, Medina

REGIÓN CARIBE

ALERTA NARANJA

SITIOS PARA LOS CUALES SE GENERA LA ALERTA

CÓRDOBA: Los Córdoba

REGIÓN ANDINA

ALERTA ROJA

SITIOS PARA LOS CUALES SE GENERA LA ALERTA

ANTIOQUIA: Alejandría, Apartadó, Arboletes, Betania, Carmen de Viboral, Carolina, Ciudad Bolívar, Concepción, Gómez Plata, Granada, Guatapé, Jericó, Necoclí, Pueblorrico, San Carlos, San Juan de Urabá, San Rafael, San Roque, Santa Rosa de Osos, Santo Domingo, Sonsón, Yolumbó.

BOYACA: Aquitania, Berbeo, Miraflores, Páez, San Luis de Gaceno, Santa María.

CALDAS: Manzanares, Pensilvania, Samaná.

CUNDINAMARCA: Gachalá, Gutiérrez, Paratebueno, Quetame, Ubalá.

NORTE DE SANTANDER: Chitagá, Toledo

SANTANDER: Charalá, Coromoro, Encino, Mogotes, Oiba, Suaita.

TOLIMA: Carmen de Apicalá, Cunday, Icononzo, Melgar, Villarrica

ALERTAS POR AMENAZAS DE DESLIZAMIENTO

ALERTA ROJA:

Amenaza alta a muy alta por deslizamientos de tierra detonados por lluvias, localizados en los siguientes municipios:

ALERTA NARANJA:

Amenaza moderada por deslizamientos de tierra detonados por lluvias, localizados en los siguientes municipios:

REGIÓN PACÍFICO

SITIOS PARA LOS CUALES SE GENERA LA ALERTA

ALERTA NARANJA

CAUCA: El Tambo, López, Timbiquí,
CHOCÓ: Alto Baudó, Atrato, Bagadó, Bajo Baudó, Cértegui, Condoto, El Cantón del San Pablo, Istmina, Lloró, Medio Baudó, Medio San Juan, Nóvita, Nuquí, Quibdó, Río Iró, Río Quito, Tadó, Unión Panamericana
NARIÑO: Barbacoas, Francisco Pizarro, Magüí, Ricaurte, Roberto Payán, Tumaco

REGIÓN DE LA ORINOQUIA

SITIOS PARA LOS CUALES SE GENERA LA ALERTA

ALERTA NARANJA

CASANARE: Chámeza, Hato Corozal, Nunchía, Paz de Ariporo, Pore
META: Cumaral, El Calvario, El Dorado, Guamal, La Macarena, Mesetas, Restrepo, San Juan de Arama, Uribe, Vistaherosa

REGIÓN AMAZONÍA

SITIOS PARA LOS CUALES SE GENERA LA ALERTA

ALERTA NARANJA

CAQUETÁ: Belén de Los Andaquíes.

REGIÓN CARIBE

SITIOS PARA LOS CUALES SE GENERA LA ALERTA

ALERTA AMARILLA

CESAR: La Gloria, Pailitas, Pelaya y Valledupar.
CÓRDOBA: Montelíbano, Planeta Rica, Puerto Libertador
MAGDALENA: Ciénaga, Fundación, Santa Marta.
LA GUAJIRA: San Juan del Cesar.

ALERTAS POR AMENAZAS DE DESLIZAMIENTO

ALERTA ROJA:

Amenaza alta a muy alta por deslizamientos de tierra detonados por lluvias, localizados en los siguientes municipios:

ALERTA NARANJA:

Amenaza moderada por deslizamientos de tierra detonados por lluvias, localizados en los siguientes municipios:

REGIÓN ANDINA

SITIOS PARA LOS CUALES SE GENERA LA ALERTA

ALERTA AMARILLA

ANTIOQUIA: Abejorral, Amagá, Amalfí, Andes, Angelópolis, Anorí, Argelia, Armenia, Briceño, Cáceres, Caldas, Campamento, Cañasgordas, Caracolí, Caramanta, Cisneros, Concordia, Dabeiba, Ebéjico, Fredonia, Frontino, Giraldo, Heliconia, Ituango, La Ceja, La Pintada, La Unión, Maceo, Medellín, Montebello, Nariño, Peñol, Puerto Berrío, Puerto Nare, Puerto Triunfo, Remedios, Salgar, Santa Bárbara, Santa Fe de Antioquia, Segovia, Sopetrán, Tarazá, Tarso, Toledo, Uramita, Urao, Valdivia, Vegachí, Venecia, Yalí, Yarumal.

BOYACÁ: Almeida, Betétiva, Buenavista, Campohermoso, Chinavita, Chita, Chivor, Coper, Corrales, Cubará, El Espino, Gámeza, Guicán, La Victoria, Labranzagrande, Macanal, Maripí, Mongua, Monquirá, Muzo, Otanche, Pachavita, Pajarito, Panqueba, Pauna, Paya, Paz de Rio, Pesca, Pisba, Puerto Boyacá, Quípama, Rondón, Saboyá, San José de Pare, San Pablo de Borbur, Santana, Socotá, Sogamoso, Tasco, Tibaná, Tópaga, Turmequé, Umbita, Ventaquemada.

CALDAS: Aguadas, Chinchiná, Filadelfia, La Merced, Manizales, Marmato, Marquetalia, Marulanda, Neira, Pácora, Salamina, Supia, Villamaria.

CUNDINAMARCA: Agua de Dios, Albán, Anapoima, Anolaima, Apulo, Arbeláez, Beltrán, Bituima, Bogotá, D.C., Bojacá, Cabrera, Cachipay, Caparrapí, Cáqueza, Carmen de Carupa, Chaguaní, Chipaque, Chocontá, Cucunubá, El Colegio, El Peñón, El Rosal, Facatativá, Fusagasugá, Gachetá, Gama, Granada, Guaduas, Guatavita, Guayabal de Siquima, Jerusalén, La Calera, La Mesa, La Palma, La Peña, La Vega, Lenguazaque, Mchetá, Nilo, Nimaima, Nocaima, Pacho, Paime, Pandí, Pasca, Pulí, Quebradanegra, Quipile, Ricaurte, San Antonio de Tequendama, San Bernardo, San Cayetano, San Francisco, San Juan de Rioseco, Sasaima, Sesquilé, Sibaté, Silvania, Soacha, Subachoque, Suesca, Supatá, Sutatausa, Tabio, Tausa, Tena, Tibacuy, Tocaima, Topaipí, Utica, Venecia, Vergara, Vianí, Villagómez, Villapinzón, Villeta, Viotá, Yacopí, Zipacón, Zipaquirá.

HUILA: Aipe, La Plata, Neiva.

NORTE DE SANTANDER: Ábrego, Cárcota, Chinácota, Convención, Cucutilla, Durania, El Zulia, Gramalote, Hacarí, Labateca, Lourdes, Pamplona, Salazar, San Calixto, Sardinata, Silos, Teorama, Villa Caro.

SANTANDER: Albania, Barbosa, Bolivar, Carcasí, Chima, Chipatá, Contratación, El Carmen, El Guacamayo, Florián, Floridablanca, Gámbita, Girón, Guavatá, Guepsa, La Belleza, La Paz, Landázuri, Lebrija, Macaravita, Matanza, Puente Nacional, Rionegro, San Andrés, San Benito, San Miguel, San Vicente de Chucurí, Santa Helena del Opón, Sucre, Tona, Valle de San José, Vélez.

ALERTAS POR AMENAZAS DE DESLIZAMIENTO

ALERTA ROJA:

Amenaza alta a muy alta por deslizamientos de tierra detonados por lluvias, localizados en los siguientes municipios:

ALERTA NARANJA:

Amenaza moderada por deslizamientos de tierra detonados por lluvias, localizados en los siguientes municipios:

REGIÓN ANDINA

SITIOS PARA LOS CUALES SE GENERA LA ALERTA

ALERTA AMARILLA

QUINDÍO: Calarcá, Córdoba y Salento.

RISARALDA: Santa Rosa de Cabal.

TOLIMA: Alpujarra, Anzoátegui, Armero (Guayabal), Ataco, Cajamarca, Casabianca, Chaparral, Coyaima, Dolores, Falan, Fresno, Herveo, Ibagué, Lérida, Libano, Mariquita, Murillo, Natagaima, Ortega, Palocabildo, Planadas, Prado, Purificación, Rioblanco, Roncesvalles, San Antonio, Villahermosa.

REGIÓN DE LA ORINOQUIA

SITIOS PARA LOS CUALES SE GENERA LA ALERTA

ALERTA AMARILLA

CASANARE: Aguazul, La Salina, Monterrey, Recetor, Sabanalarga, Támara, Tauramena, Yopal.

META: Barranca de Upía, San Juanito.

REGIÓN PACÍFICO

SITIOS PARA LOS CUALES SE GENERA LA ALERTA

ALERTA AMARILLA

CAUCA: Almaguer, Bolívar, Buenos Aires, Caldono, Corinto, Inzá, Jambaló, La Sierra, La Vega, Miranda, Páez, Rosas, Santa Rosa, Silvia, Suárez, Toribío, Totoró.

CHOCÓ: Bahía Solano, El Carmen, Sipí.

NARIÑO: Albán, Buesaco, Cumbitara, Linares, Samaniego.

VALLE DEL CAUCA: Bolívar, Buenaventura, Buga, Bugalagrande, Calima, Dagua, El Cerrito, El Dovio, Palmira, San Pedro, Sevilla, Tuluá, Versailles.

REGIÓN AMAZONIA

SITIOS PARA LOS CUALES SE GENERA LA ALERTA

ALERTA AMARILLA

CAQUETÁ: Morelia.

PUTUMAYO: Mocoa.

ALERTAS POR AMENAZAS DE DESLIZAMIENTO

ALERTA ROJA:

Amenaza alta a muy alta por deslizamientos de tierra detonados por lluvias, localizados en los siguientes municipios:

ALERTA NARANJA:

Amenaza moderada por deslizamientos de tierra detonados por lluvias, localizados en los siguientes municipios:

SECTORES VIALES IDENTIFICADOS CON POTENCIALIDAD DE DESLIZAMIENTOS de TIERRA, EN LOS CUALES GENERAN ALERTAS

| DEPARTAMENTO | SECTOR VIAL |
|--------------|---|
| ANTIOQUIA | Santuario – Cruce Ruta 45 (Caño Alegre). Betania – Los Aguacates San Roque - Cristales - Caramanta. Autopista – San Luis KM+100 Tarazá – Caucaasia. |
| BOYACÁ | Guateque - El Secreto Santuario – Cruce Ruta 45 (Caño Alegre). |
| CASANARE | Cumaryl - Barranca de Upía Guateque - El Secreto |
| CHOCÓ | Certeguí - Quibdó Las Animas - Certeguí Las Animas - Mumbú Río Pató (El Afirmado) - La Ye (Las Animas) |
| CUNDINAMARCA | Bogotá (El Portal) - Villavicencio Cumaryl - Barranca de Upía |
| META | Bogotá (El Portal) - Villavicencio Cumaryl - Barranca de Upía Entrada Ciudad Porfía - Caño Tigre La Uribe - Ye de Granada Paso Antiguo por el Río Guayuriba Pipiral - Villavicencio "Puente Guatiquía - Los Caballos" |
| NARIÑO | Ye de Granada - Paso por el Puente sobre el Río Ocoa Junín - Tuquerres Tumaco - Junín |

ALERTAS POR AMENAZAS DE DESLIZAMIENTO

ALERTA ROJA:

Amenaza alta a muy alta por deslizamientos de tierra detonados por lluvias, localizados en los siguientes municipios:

ALERTA NARANJA:

Amenaza moderada por deslizamientos de tierra detonados por lluvias, localizados en los siguientes municipios:

SECTORES VIALES IDENTIFICADOS CON POTENCIALIDAD DE DESLIZAMIENTOS de TIERRA, EN LOS CUALES GENERAN ALERTAS

| DEPARTAMENTO | SECTOR VIAL |
|--------------|--|
| SANTANDER | Málaga – Los Curos San Gil – Bucaramanga. Concepción-Enciso. Bucaramanga – Barrancabermeja Jesús Maria-La Belleza. Simacota-Santa Helena, sector El Guamo. Socorro- Oiba. Troncal Central del Norte Tona-Bucaramanga |

ALERTAS POR AMENAZAS DE INCENDIOS DE LA COBERTURA VEGETAL

ALERTA ROJA:

Amenaza Alta o muy alta de ocurrencia de incendios de la cobertura vegetal en zonas de bosques, cultivos y pastos, localizados en los siguientes municipios y sectores aledaños:

ALERTA NARANJA:

Amenaza moderada de ocurrencia de incendios de la cobertura vegetal en zonas de bosques, cultivos y pastos, localizados en los siguientes municipios y sectores aledaños:

| REGIÓN CARIBE | |
|--------------------|---|
| ALERTA ROJA | SITIOS PARA LOS CUALES SE GENERA LA ALERTA |
| | CESAR: Chiriguana |
| | CÓRDOBA: Lórica. LA GUAJIRA: Albania, Maicao, Manaure, Riohacha, Uribia. |

| REGIÓN CARIBE | |
|-----------------------|---|
| ALERTA NARANJA | SITIOS PARA LOS CUALES SE GENERA LA ALERTA |
| | LA GUAJIRA: Barrancas, Hato Nuevo.. |

ALERTAS METEOMARINA

MAR CARIBE

ALERTA AMARILLA

TIEMPO LLUVIOSO

Lluvias con posibilidad de tormentas eléctricas y rachas de viento en el suroccidente del Mar Caribe colombiano, frente al litoral de Córdoba y el golfo de Urabá, por lo que se sugiere a usuarios de embarcaciones de poco calado consultar con las Capitanías de puerto antes de zarpar.

POR PLEAMAR

Hasta el próximo 8 de mayo de 2018, el nivel del mar en el centro del mar caribe colombiano, estará influenciado por una de las pleamares astronómicas más significativas del mes. Por lo anterior se recomienda navegantes de embarcaciones de poco calado consultar con las Capitanías de Puerto antes de zarpar y a los a los bañistas atender las instrucciones de las autoridades locales.

OCÉANO PACÍFICO

ALERTA AMARILLA

POR PLEAMAR

Hasta el próximo 5 de mayo de 2018, el nivel del mar en el centro y sur de la cuenca del Pacífico colombiano, estará influenciado por una de las pleamares astronómicas más significativas del mes. Por lo anterior se recomienda navegantes de embarcaciones de poco calado consultar con las Capitanías de Puerto antes de zarpar y a los a los bañistas atender las instrucciones de las autoridades locales.

TIEMPO LLUVIOSO

Lluvias con posibilidad de tormentas eléctricas en el centro y norte del litoral de Chocó, por lo que se sugiere a usuarios de embarcaciones de poco calado consultar con las Capitanías de puerto antes de zarpar.

°C: grados Celsius

m: metros

mm: milímetros

msnm: metros sobre nivel del mar

Km/h: kilómetros por hora

HLC: hora local colombiana

GOES: Geostationary Operational Environmental Satellites (Satélite Geoestacionario Operacional Ambiental).

GOES-16 es el designado GOES-Este, localizado en 75° W sobre el ecuador geográfico.

PNN: Parque Nacional Natural

SFF: Santuario de Fauna y Flora



ALERTA ROJA. PARA TOMAR ACCIÓN Advierte al Sistema Nacional de Gestión del Riesgo de Desastres sobre el peligro de un fenómeno y sus efectos adversos sobre la población. Se emite una alerta sólo cuando la identificación de un evento extraordinario indique la amenaza inminente y cuando la gravedad del fenómeno requiera atención prioritaria de los comités departamentales y locales.



ALERTA NARANJA. PARA PREPARARSE Indica la amenaza de un fenómeno. No implica riesgo inmediato por lo que es catalogado como un mensaje para informarse y prepararse. El aviso implica vigilancia continua ya que las condiciones son propicias para el desarrollo de un suceso natural.



ALERTA AMARILLA. PARA INFORMARSE Se emite cuando las condiciones hidrometeorológicas son favorables para la ocurrencia de un fenómeno natural y pueden aumentar el riesgo según los pronósticos. Por sus características, este nivel está encaminado a informar.

CONDICIONES NORMALES Indica que no existe ninguna clase de alerta para la región o zona mencionada.

OMAR FRANCO | Director General

CHRISTIAN EUSCÁTEGUI | Jefe Oficina del Servicio de Pronósticos y Alertas

Profesionales de Turno:

Enrique Rodríguez, David Trujillo, Cristian Arango, Mirovan Sverko, Mauricio Torres, Viviana Chivatá y Sergio Barbosa.
<http://www.ideam.gov.co>

Correos electrónicos: servicio@ideam.gov.co, alertas@ideam.gov.co

Calle 25D # 96B – 70, Piso 3. Bogotá, D.C., Colombia.

Teléfono: 3075625 Ext. 1334–1336.

Síguenos en:

