

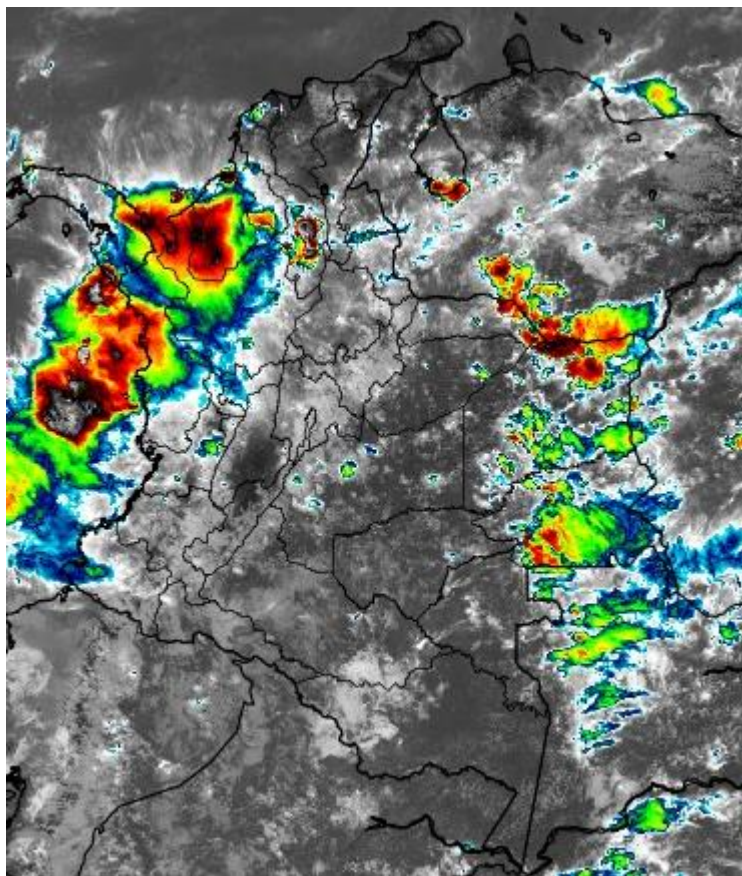
# INFORME TÉCNICO DIARIO Nº 123

El IDEAM comunica al Sistema Nacional de Gestión del Riesgo (SNGR) y al Sistema Nacional Ambiental (SINA).  
Bogotá D. C., mayo 03 de 2018.  
Hora de actualización:  
12:00 m.



## IMAGEN SATELITAL

Canal Infrarrojo - GOES16 | 03 de mayo de 2018 | 12:00 m.



## CONDICIONES HIDROMETEOROLÓGICAS ACTUALES

Para resaltar, en las últimas horas se ha observado una notoria disminución de las precipitaciones en gran parte del territorio nacional. Sin embargo, se mantiene la condición lluviosa, con actividad eléctrica, en la región Pacífica.

Condiciones de viento y oleaje en el Caribe colombiano son destacadas para el día de hoy, así como la condición lluviosa en el océano Pacífico colombiano, registrando incluso fuerte actividad eléctrica.

La región Caribe continuará con tiempo seco al norte de dicha zona, condición que se extenderá para el archipiélago de San Andrés y Providencia.

Consulte todos los días el pronóstico del tiempo y las alertas hidrometeorológicas vigentes del IDEAM, en un formato de calidad. Alrededor de las 7:30 a. m. está a disposición del público en [www.ideam.gov.co](http://www.ideam.gov.co).

Se puede ver también en dispositivos móviles **AQUÍ**





# LO MÁS DESTACADO

## LLUVIAS REGISTRADAS EN LAS ÚLTIMAS 24 HORAS

- En las últimas 24 horas se registró disminución considerable en las precipitaciones, las cuales se concentraron principalmente en las regiones Pacífica, Amazonia y en algunos sectores de la región Andina. Las mayores precipitaciones se presentaron en el municipio de **Timbiquí (Cauca)** con **159.0 mm**.

## ALERTA ROJA

- Por niveles muy altos y crecientes súbitas en diferentes corrientes de los departamentos de Santander, Antioquia, Caldas, Chocó, Valle del Cauca, Cauca y Meta.
- Por probabilidad alta de deslizamientos de tierra detonados por lluvias, en sectores inestables o de alta pendiente localizados en el departamento de Cauca en la región Pacífica.

## ALERTA NARANJA

- Por niveles en el rango de altos y crecientes súbitas en varias corrientes de los departamentos de Cundinamarca, Sucre, Córdoba, Casanare, Meta y Nariño.
- Por probabilidad moderada de deslizamientos de tierra detonados por lluvias, en sectores inestables o de alta pendiente localizados en sectores de las regiones Andina, Pacífica y Orinoquia.
- Por probabilidad moderada de ocurrencia de incendios de la cobertura vegetal en algunos municipios del departamento de la Guajira.
- Por tiempo lluvioso en el Océano Pacífico.

## ALERTA AMARILLA

- Por niveles con tendencia al ascenso y crecientes súbitas de varias corrientes de los departamentos de Atlántico, Bolívar, Magdalena, Cesar, Nortes de Santander, Santander, Boyacá, Cundinamarca, Tolima, Risaralda, Caldas, Quindío, Valle del Cauca, Cauca, Nariño, Casanare, Vaupés y Putumayo.
- Por probabilidad baja de deslizamientos de tierra detonados por lluvias, en sectores inestables o de alta pendiente, localizados en áreas de las regiones Caribe, Andina, Pacífico, Orinoquia y Amazonia.
- Por tiempo lluvioso, pleamar, viento y oleaje en el mar Caribe.
- Por pleamar Océano Pacífico.

## PARA TENER EN CUENTA

- Debido a las lluvias de los últimos días en amplios sectores del piedemonte llanero y en general en la región Orinoquia, se prevé que la condición de ascenso de los ríos (Ariari, Guéjar, Meta y Guaviare, entre otros) continúe durante los próximos días.

# PRONÓSTICO CONDICIONES METEOROLÓGICAS ESPECIALES

## ÁREA DEL VOLCÁN GALERAS

En la mayor parte de la jornada se estima cielo parcialmente cubierto con tiempo seco, mientras que finalizando la tarde y en horas de la noche se espera aumento de nubosidad con precipitaciones entre ligeras y moderadas.

EL SERVICIO GEOLÓGICO COLOMBIANO reporta en nivel AMARILLO (III): CAMBIOS EN EL COMPORTAMIENTO DE LA ACTIVIDAD VOLCÁNICA. Lat: 155 Lon: -77.37

ELEVACIÓN (pies)	DIRECCIÓN	VELOCIDAD	
		NUDOS	Km/h
10,000	SURESTE	5 - 10	9 - 18
18,000	SURESTE	10 - 15	18 - 27
24,000	ESTE	10 - 15	18 - 27
30,000	ESTE	15 - 20	27 - 36

## ÁREA DEL VOLCÁN NEVADO DEL HUILA

En la mañana y hasta entrada la tarde prevalecerán las condiciones secas, luego se advierten precipitaciones ligeras y dispersas.

EL SERVICIO GEOLÓGICO COLOMBIANO reporta en nivel AMARILLO (III): CAMBIOS EN EL COMPORTAMIENTO DE LA ACTIVIDAD VOLCÁNICA. Lat: 2.92 Lon: -76.05

ELEVACIÓN (pies)	DIRECCIÓN	VELOCIDAD	
		NUDOS	Km/h
10,000	ESTE	5 - 10	9 - 18
18,000	SURESTE	10 - 15	18 - 27
24,000	ESTE	10 - 15	18 - 27
30,000	ESTE	10 - 15	18 - 27

## ÁREA DEL VOLCÁN CERRO MACHÍN

Cielo parcialmente nublado con tiempo seco hasta entrada la tarde, después se pronostican lluvias dispersas.

EL SERVICIO GEOLÓGICO COLOMBIANO reporta en nivel AMARILLO (III): CAMBIOS EN EL COMPORTAMIENTO DE LA ACTIVIDAD VOLCÁNICA. Lat: 4.80 Lon: -75.62

ELEVACIÓN (pies)	DIRECCIÓN	VELOCIDAD	
		NUDOS	Km/h
10,000	SURESTE	0 - 5	0 - 9
18,000	ESTE	5 - 10	9 - 18
24,000	SURESTE	10 - 15	18 - 27
30,000	ESTE	5 - 10	9 - 18

## ÁREA DEL VOLCÁN NEVADO DEL RUIZ

En la mayor parte de la jornada se estima cielo parcialmente cubierto con tiempo seco, mientras que finalizando la tarde y en horas de la noche se espera aumento de nubosidad con precipitaciones entre ligeras y moderadas.

EL SERVICIO GEOLÓGICO COLOMBIANO reporta en nivel AMARILLO (III): CAMBIOS EN EL COMPORTAMIENTO DE LA ACTIVIDAD VOLCÁNICA. Lat: 4.89 Lon: -75.32

ELEVACIÓN (pies)	DIRECCIÓN	VELOCIDAD	
		NUDOS	Km/h
10,000	SURESTE	0 - 5	0 - 9
18,000	ESTE	5 - 10	9 - 18
24,000	ESTE	10 - 15	18 - 27
30,000	ESTE	5 - 10	9 - 18

## ÁREA DEL COMPLEJO VOLCÁNICO CHILES-CERRO NEGRO DE MAYASQUER

En la mañana y hasta entrada la tarde se prevé tiempo seco, luego se estiman precipitaciones dispersas.

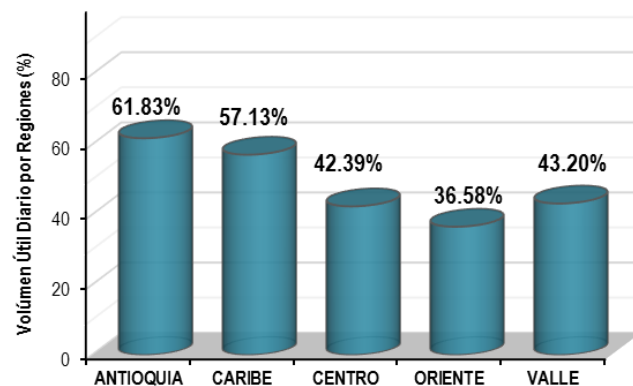
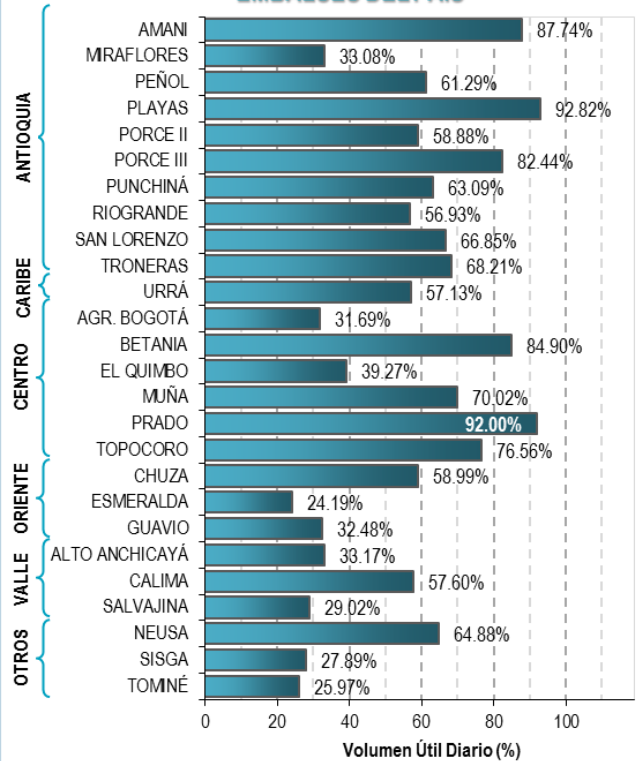
EL SERVICIO GEOLÓGICO COLOMBIANO reporta en nivel AMARILLO (III): CAMBIOS EN EL COMPORTAMIENTO DE LA ACTIVIDAD VOLCÁNICA. Lat: 0.81 Lon: -77.93 Lat: 0.76 Lon: -77.95

ELEVACIÓN (pies)	DIRECCIÓN	VELOCIDAD	
		NUDOS	Km/h
10,000	SURESTE	0 - 5	0 - 9
18,000	ESTE	10 - 15	18 - 27
24,000	ESTE	10 - 15	18 - 27
30,000	ESTE	20 - 25	36 - 45

# ESTADO DE LOS EMBALSES

A continuación se relaciona el volumen útil diario de los principales embalses del país (expresado en porcentaje), de acuerdo con la información reportada por XM S.A. E.S.P en la siguiente dirección electrónica: <http://ido.xm.com.co/ido/SitePages/hidrologia.aspx?q=reservas>

## VOLUMEN ÚTIL DIARIO EN LOS PRINCIPALES EMBALSES DEL PAÍS



Para estar informado diariamente de lo que pasa con el pronóstico del tiempo y las alertas.

Síguenos en Twitter @IDEAMColombia



## PRECIPITACIONES

A continuación se relacionan los municipios donde en las últimas 24 horas se registraron precipitaciones iguales o superiores a 30.0 mm.

Se aclara que las precipitaciones indicadas en los municipios, realmente corresponden a aquellos puntos en los cuales el IDEAM tiene estaciones de monitoreo, pero no necesariamente quiere decir que el dato corresponda a las lluvias que se presentaron directamente sobre el área urbana en donde se concentra la mayor población. En ocasiones la estación sobre la cual se destaca el mayor valor de precipitación, a pesar de pertenecer al municipio, puede quedar alejada del centro poblado principal.

DEPARTAMENTO	MUNICIPIO
<b>CALDAS</b>	Pensilvania (92.0), Pacora (36.0).
<b>CAUCA</b>	Timbiquí (159.0), López de Micay (46.0), Cajibío (37.0).
<b>CHOCO</b>	Quibdó (31.4).
<b>CUNDINAMARCA</b>	Yacopí (57.5).
<b>GUAVIARE</b>	San Jose del Guaviare (67.0).
<b>META</b>	Acacias (32.0).
<b>NARIÑO</b>	Francisco Pizarro (85.0), Barbacoas (37.3).
<b>PUTUMAYO</b>	Puerto Caicedo (85.0).
<b>SANTANDER</b>	San Vicente de Chucuri (67.0).
<b>VALLE DEL CAUCA</b>	Buenaventura (80.0), Dagua (45.0).

Para estar informado diariamente de lo que pasa con el **pronóstico del tiempo y las alertas.**

Síguenos en Twitter  
**@IDEAMColombia**



## TEMPERATURAS MÁXIMAS

A continuación se relacionan los municipios donde en las últimas 24 horas se registraron temperaturas iguales o superiores a 35.0 °C.

Se aclara que las temperaturas indicadas en los municipios, realmente corresponden a aquellos puntos en los cuales el IDEAM tiene estaciones de monitoreo, pero no necesariamente quiere decir que el dato corresponda a las temperaturas que se presentaron directamente sobre el casco urbano en donde se concentra la mayor población. En ocasiones la estación sobre la cual se destaca el mayor valor de temperatura, a pesar de pertenecer al municipio, puede quedar alejada del centro poblado principal.

DEPARTAMENTOS	MUNICIPIO
<b>BOLÍVAR</b>	El Carmen De Bolívar (35.2), Pinillos (35.2).
<b>CESAR</b>	Bosconia (36.4), Valledupar (35.9), Agustín Codazzi (35.0), Valledupar (35.0).
<b>CUNDINAMARCA</b>	Jerusalen (36.2), Puerto Salgar (35.2).
<b>LA GUAJIRA</b>	Urumita (36.2), Hatonuevo (35.4), Riohacha (Est. 12 Km al sur) (35.2), Uribía (35.0).
<b>NORTE DE SANTANDER</b>	Cúcuta (36.6).
<b>SUCRE</b>	San Benito Abad (38.8).
<b>TOLIMA</b>	Prado (35.0).

# PRONÓSTICO METEOROLÓGICO

Jueves 03 de mayo y viernes 04 de mayo de 2018



REGIÓN	PRONÓSTICO
<b>SABANA DE BOGOTÁ</b>	<p><b>JUEVES.</b> En horas de la tarde, se prevé cielo entre parcial a nublado con precipitaciones moderadas sobre el norte y occidente de la capital y la Sabana. Para las demás zonas, se estiman lloviznas. Durante la noche, se espera cielo nublado con lluvias sobre la capital y la Sabana, especialmente en las zonas norte, occidente y sur.</p> <p><b>VIERNES</b> En la madrugada, las condiciones se estiman sean de cielo mayormente nublado con posibilidad de lloviznas sobre occidente y sur de la ciudad y la Sabana. En la mañana, se esperan condiciones de cielo parcialmente nublado con lloviznas y/o lluvias ligeras sobre la ciudad, principalmente sobre las zonas del oriente y sur. Para la tarde, se prevé cielo mayormente nublado con lluvias fuertes sobre la capital y Sabana. No se descarta presencia de descargas eléctricas sobre el norte del área. Durante la noche, se estima cielo nublado con posibilidad de lluvias moderadas sobre el norte y occidente de la zona. Para el resto del área lloviznas y/o lluvias ligeras.</p>
<b>CARIBE</b>	<p><b>JUEVES.</b> Para la tarde se espera cielo entre ligera y parcialmente nublado al norte de la región y entre parcial a mayormente nublado al centro y sur. Precipitaciones entre ligeras y moderadas se prevén para sectores de Córdoba, sur de Sucre, Magdalena, Bolívar y Cesar, con tormentas eléctricas esporádicas. En horas de la noche, se prevé cielo parcialmente nublado. Lluvias sectorizadas en áreas del Urabá, Córdoba, Sucre y sur de Bolívar y Cesar, donde es probable la ocurrencia de actividad eléctrica.</p> <p><b>VIERNES.</b> La jornada se prevé con cielo parcialmente nublado. Son probables precipitaciones en las primeras horas de la mañana y luego en la noche en áreas del Urabá, Córdoba, Sucre, Bolívar, Magdalena, Cesar y sur de La Guajira.</p>
<b>ARCHIPIÉLAGO DE SAN ANDRÉS, PROVIDENCIA Y SANTA CATALINA</b>	<p><b>JUEVES.</b> Durante la tarde prevalecerá el tiempo seco con cielo seminublado. En horas de la noche se advierten condiciones secas con cielo parcialmente cubierto.</p> <p><b>VIERNES.</b> En el archipiélago se pronostica una jornada seca con cielo entre ligera y parcialmente nublado.</p>
<b>MAR CARIBE</b>	<p><b>JUEVES.</b> En la mayor parte de la zona marítima nacional predominarán condiciones secas con cielo entre ligera y parcialmente nublado, excepto en el golfo de Urabá, donde el cielo estará mayormente cubierto y se prevén lluvias a diferentes horas de la jornada.</p> <p><b>VIERNES.</b> En gran parte del Mar Caribe nacional se prevé tiempo seco con cielo parcialmente cubierto, salvo en áreas ubicadas en frente del litoral del Urabá, Córdoba y Sucre, donde son estimadas precipitaciones en las primeras horas de la jornada y luego en la noche.</p>
<b>ANDINA</b>	<p><b>JUEVES.</b> En la tarde se estima cielo parcialmente nublado en la región. Se espera precipitaciones moderadas en sectores de Antioquia; lluvias esporádicas, de menor intensidad, en los santanderes, norte de Boyacá, occidente de Cundinamarca, norte de Tolima y Huila. Probables chubascos en sectores del eje cafetero. Para la noche continuará el cielo parcialmente nublado. Son probables lluvias y posibilidad de descargas eléctricas en el norte de Antioquia, sectores dispersos del eje cafetero, Norte de Santander y sur y suroriente de Santander. Lloviznas dispersas en el centro y oriente de Boyacá, nororiente de Cundinamarca, Cauca, Nariño y sur de Huila.</p> <p><b>VIERNES.</b> Para región predominarán las condiciones de cielo parcialmente nublado. Precipitaciones a diferentes horas del día en sectores de Antioquia, Norte de Santander, Santander, Risaralda, Boyacá, Cundinamarca, Valle del Cauca, Cauca y Nariño. Lloviznas al norte de Huila y en el norte y sur de Tolima.</p>

Planeando tu día?  
Descarga YA y conoce...



Consúltalo a diario y únete a la Cultura del Pronóstico del IDEAM

Disponible para  

# PRONÓSTICO METEOROLÓGICO

Jueves 03 de mayo y viernes 04 de mayo de 2018



REGIÓN	PRONÓSTICO
<b>INSULAR PACÍFICO</b>	<p><b>JUEVES.</b> En Malpelo se estima cielo mayormente nublado. En Gorgona se prevé abundante nubosidad y lluvias moderadas a fuertes en las primeras horas del día y luego al atardecer.</p> <p><b>VIERNES.</b> En Malpelo prevalecerán las condiciones secas con cielo parcialmente cubierto, mientras que en Gorgona son previstas lluvias ligeras en la madrugada y por la noche.</p>
<b>PACÍFICO</b>	<p><b>JUEVES.</b> En horas de la tarde se advierte cielo mayormente nublado; son probables lluvias de variada intensidad en sectores de Chocó, Valle del Cauca, suroccidente de Cauca y Nariño. Posibilidad de tormentas eléctricas. Para la noche predominará cielo mayormente cubierto; precipitaciones con posibilidad de descargas eléctricas en el centro y sur de Chocó, noroccidente de Valle del Cauca, suroccidente de Cauca y Nariño.</p> <p><b>VIERNES.</b> En la región se estima abundante nubosidad; probables lluvias particularmente en horas de la madrugada, mediados de la tarde y algunas horas de la noche, en el centro y sur de Chocó y en zonas de Nariño, no se descartan tormentas eléctricas. Lluvias de menor intensidad en sectores de Valle del Cauca y Cauca.</p>
<b>OCÉANO PACÍFICO</b>	<p><b>JUEVES.</b> En amplios sectores del Océano Pacífico colombiano, incluidas zonas aledañas a la costa, se esperan precipitaciones con posibilidad de tormentas eléctricas, principalmente durante mediados de la tarde y primera horas de la noche.</p> <p><b>VIERNES.</b> En el Pacífico nacional se prevén lluvias con posibilidad de actividad eléctrica, particularmente en el centro y norte del área, en proximidades al litoral.</p>
<b>ORINOQUIA</b>	<p><b>JUEVES.</b> En la tarde se estima cielo entre ligera y parcialmente nublado. Lluvias ocasionales en sectores del piedemonte llanero y en zonas de Vichada y oriente de Meta. Para la noche se advierte cielo mayormente cubierto; son probables precipitaciones en el occidente de Arauca y suroccidente de Meta. No se descarta actividad eléctrica.</p> <p><b>VIERNES.</b> En la región se espera nubosidad abundante durante la jornada. Se prevé lluvias a primeras horas del día en el occidente de Arauca y Casanare y suroccidente de Meta. En la tarde y noche se advierten precipitaciones en varios sectores de Arauca, Casanare, Meta y Vichada con probabilidad de descargas eléctricas.</p>
<b>AMAZONIA</b>	<p><b>JUEVES.</b> Para la tarde se advierte cielo mayormente nublado en toda la región. Se espera precipitaciones en sectores del oriente de Caquetá y Putumayo, centro y sur de Guaviare, oriente de Vaupés, Guainía y Amazonas. Posibilidad de descargas eléctricas. En la noche se advierte incremento de la nubosidad en la región con lluvias y actividad eléctrica en varios sectores de los departamentos de Caquetá, Putumayo, suroriente de Guaviare, oriente de Guainía, Vaupés y suroriente de Amazonas.</p> <p><b>VIERNES.</b> A lo largo de la jornada predominará cielo mayormente nublado en la región. Se prevé precipitaciones especialmente en áreas de Caquetá, Putumayo, oriente y sur de Guainía, Vaupés y centro y oriente de Amazonas. Probabilidad de tormentas eléctricas.</p>

Planeando tu día?  
Descarga YA y conoce...



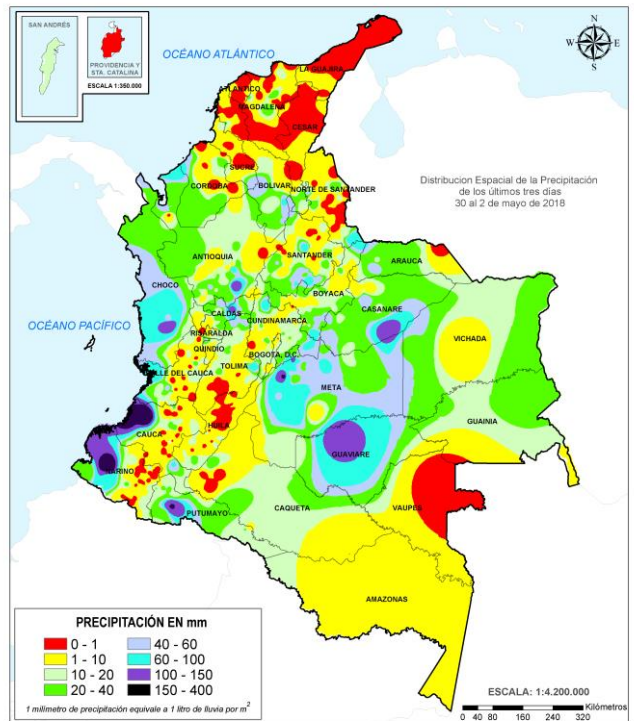
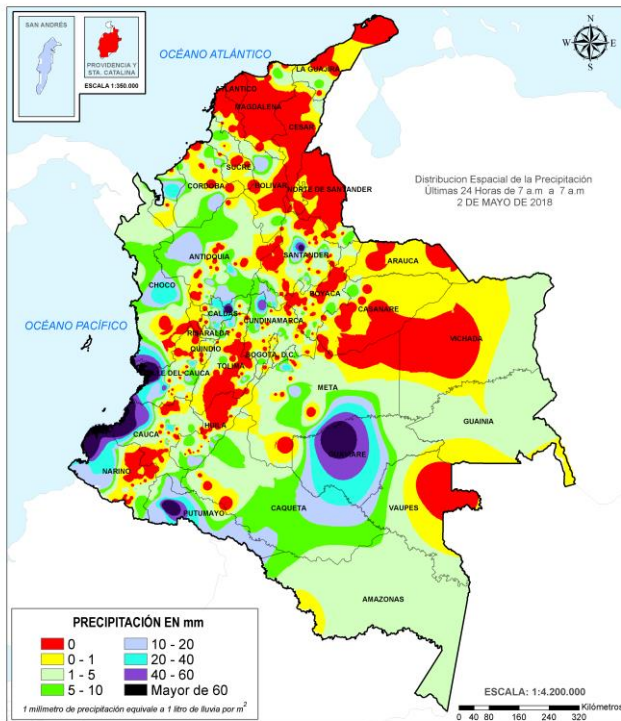
Consúltalo a diario y únete a la Cultura del Pronóstico del IDEAM

Disponible para  

# MAPAS DE PRECIPITACIÓN

Precipitación diaria: desde las 7:00 a. m. del día miércoles 02 de mayo hasta las 7:00 a. m. del día jueves 03 de mayo de 2018.

Precipitación de los últimos 3 días: desde las 7:00 a. m. del día lunes 30 de abril hasta las 7:00 a. m. del día jueves 03 de mayo de 2018.



## ALERTAS VIGENTES E INFORMACIÓN ADICIONAL

Para mayor información sobre el pronóstico del estado del tiempo, informes técnicos diarios, comunicados especiales e información diaria de precipitación se sugiere consultar los siguientes enlaces:

- [INFORMACIÓN DIARIA DE PRECIPITACIÓN Y TEMPERATURA DE LOS PRINCIPALES AEROPUERTOS DEL PAÍS.](#)
- [MOSAICO MAPAS DE PRECIPITACIÓN DIARIA EN MILÍMETROS.](#)



# ALERTAS POR NIVELES DE LOS RÍOS

## REGIÓN ANDINA

### SITIOS PARA LOS CUALES SE GENERA LA ALERTA

**ALERTA ROJA**

#### **PROBABILIDAD DE CRECIENTES SÚBITAS EN LOS RÍOS DE MONTAÑA DEL DEPARTAMENTO DE ANTIOQUIA.**

Se mantiene esta alerta dadas las fuertes lluvias, inclusive con presencia de tormentas eléctricas que se han registrado en diversos sectores del departamento de Antioquia, las cuales podrían incrementar súbitamente los caudales de los ríos Nare, Nechí, Porce, San Juan, Tarazá, quebrada Liboriana, Tenche, Cimitarra, entre otros. El IDEAM mantiene la recomendación a la población en general y a las autoridades de Gestión del Riesgo local y regional, ante la probabilidad de una creciente súbita por el aumento del nivel de estos cauces superficiales y sus principales afluentes.

#### **PROBABILIDAD DE CRECIENTE SÚBITA EN LOS RÍOS LA MIEL Y GUARINÓ**

Se mantiene esta alerta ya que se han observado lluvias fuertes y con actividad eléctrica, en las últimas horas, sobre la cuenca de los ríos La Miel y Guarinó y otros directos al Magdalena, lo que puede generar incrementos importantes en los niveles de estos ríos. El IDEAM recomienda a la población de los municipios de Argelia y Nariño (Antioquia), y Manzanares, Pensilvania, Marulanda, Marquetalia, Samaná, entre otros centros poblados ribereños del oriente del departamento de Caldas mantenerse atentos al incremento súbito de los caudales de estos cauces y sus afluentes.

#### **PROBABILIDAD DE CRECIENTES SÚBITAS EN LOS RÍOS LEBRIJA, SOGAMOSO, FONCE Y OPÓN.**

Por la ocurrencia de lluvias de variada intensidad, se mantiene la alerta ante la probabilidad de una creciente súbita en los ríos Lebrija, Sogamoso, Opón, Fonce y afluentes de los cuatro ríos, dado a la alta saturación de los suelos de las cuencas que genera de forma más rápida escorrentía superficial que llegaría a los Cauces elevando los niveles, especial atención a quebradas ubicadas en los municipios de San Vicente de Chucurí, Betulia, Zapatoca, Simacota, Cabrera, Los Santos, Villanueva, Páramo, Coromoro, Confines y Encino en el departamento de Santander donde actualmente se presentan lluvias.

# ALERTAS POR NIVELES DE LOS RÍOS

## REGIÓN PACÍFICO

### SITIOS PARA LOS CUALES SE GENERA LA ALERTA

#### **PROBABILIDAD DE CRECIENTES SÚBITAS EN LA CUENCA DEL RÍO SAN JUAN DE ATRATO.**

Se prevé incrementos en el nivel de los ríos Tamaná, Condoto, Cajón, Sípi, Capoma y Munguidó, entre otros afluentes al río San Juan, producto de las lluvias de variada intensidad que se han registrado en la zona en las últimas horas. Por tanto, El IDEAM recomienda a la población ribereña continuar atentos al comportamiento de los niveles de estos ríos y tomar las medidas preventivas necesarias ante los impactos que dichos incrementos puedan ocasionar.

#### **SE PREVÉ ASCENSO SIGNIFICATIVO EN LOS NIVELES DE LOS RÍOS DEL LITORAL DEL VALLE DEL CAUCA Y CAUCA.**

Se mantiene este nivel de alerta ya que se han observado, en las últimas horas lluvias persistentes de carácter predominantemente intenso, en la zona del litoral del Valle del Cauca y Cauca, las cuales podrían generar incrementos para los ríos de dicha zona, destacándose los ríos Escalerete, Dagua (el cual registró un aumento significativo a la altura de San Cipriano), Anchicayá, Cajambre, Mayorquín, Raposo, Naya, Guapí, San Juan de Micay, Joli, Saija, Timbiquí y sus afluentes. Por tal razón, se recomienda a la población ribereña estar atentos al comportamiento de los niveles de estos ríos y sus principales afluentes.

#### **PROBABILIDAD DE CRECIENTES SÚBITAS EN LOS RÍOS BAUDÓ Y DIRECTOS AL OCÉANO PACÍFICO.**

Se mantiene el nivel de alerta del río Baudó y sus principales afluentes se recomienda monitoreo y seguir alerta en la zona ante la persistencia de las precipitaciones en la región, las cuales podrían generar incrementos de nivel en el río Baudó y en sus afluentes. El IDEAM hace un llamado a gestión de riesgo y a la población ribereña para mantener atento seguimiento al comportamiento de los niveles de estos ríos y tomar las medidas preventivas necesarias ante los impactos que puedan ocasionar los niveles.

**ALERTA ROJA**

# ALERTAS POR NIVELES DE LOS RÍOS

## REGIÓN ORINOQUIA

### SITIOS PARA LOS CUALES SE GENERA LA ALERTA

**ALERTA ROJA**

#### NIVELES ALTOS EN LA CUENCA ALTA-MEDIA DEL RÍO GUAVIARE

Se mantiene esta alerta ya que el nivel del río Guaviare, a la altura del municipio de San José de Guaviare, registra niveles altos, adicionalmente sus afluentes los ríos Ariari, Guape, Guayabero, Losada y Güejar reportan incrementos súbitos, éste último (Güejar) a la altura del municipio de Vista Hermosa (Meta). Se recomienda a los comités Locales y Regionales efectuar seguimiento al comportamiento de los niveles de los afluentes a esta cuenca.

**Nota:** Se reporta desde el área operativa del IDEAM en Villavicencio que los niveles del río Guejar afluente del río Ariari, se incrementaron significativamente de 4.8 m en la mañana a 5.32m en la tarde del hoy 2 de mayo.

## REGIÓN CARIBE

### SITIOS PARA LOS CUALES SE GENERA LA ALERTA

**ALERTA ROJA**

#### PROBABILIDAD DE CRECIENTES SÚBITAS EN LA CUENCA DEL RÍO ATRATO.

Se mantiene alerta a Roja dado a las fuertes lluvias que se presentan desde la tarde/noche de ayer sobre las cuencas alta y media del río Atrato, por lo cual no se descartan incrementos súbitos en la cuenca alta y media junto a niveles altos y/o desbordamientos en la cuenca baja del río Atrato. el IDEAM recomienda estar atentos al comportamiento de los niveles, en especial para los ríos Bebaramá, Murrí, Bojayá, Napipí, Abogadó, Murindó, Sucio, Salaquí, Andágueda, Quito, Cabí, Bebaramá.

#### PROBABILIDAD DE INCREMENTOS SÚBITOS EN LOS RÍOS DEL URABÁ ANTIOQUEÑO.

Se sube esta alerta para los ríos que desembocan en el golfo de Urabá por el incremento de niveles en los ríos río Frio, Tanela, León, Mulatos, San Juan de Urabá y Canalete. Una situación similar se espera en otras corrientes de la zona como los ríos Vijagual, Zungo, Chigorodó, Carepa, Apartado y río Grande.

# ALERTAS POR NIVELES DE LOS RÍOS

## REGIÓN ANDINA

### SITIOS PARA LOS CUALES SE GENERA LA ALERTA

**ALERTA NARANJA**

#### PROBABILIDAD DE INCREMENTOS SÚBITOS EN LAS CUENCAS DE LOS RÍOS NEGRO Y SECO (CUNDINAMARCA)

Se mantiene este nivel de alerta, ya que se han observado precipitaciones, entre moderadas a fuertes, en esta zona, generando posibles incrementos de niveles en los ríos Negro, Seco y sus afluentes. De acuerdo con los modelos de pronóstico del estado del tiempo, se muestra probabilidad de lluvias sobre la cuenca, por lo cual el IDEAM recomienda a las autoridades de gestión del riesgo, locales y regionales, así como a la comunidad asentada cerca a los cauces, estar atentos al seguimiento y comportamiento tanto del cauce principal como de sus aportantes.

#### NIVELES ALTOS CUENCA BAJA DEL RIO CAUCA

Los niveles del río Cauca desde Caucasia (Antioquia) hasta la desembocadura al río Magdalena, continua con niveles altos y tendencia al ascenso, por tanto, se incrementa este nivel de alerta. El IDEAM recomienda a los comités locales de Gestión del Riesgo y a la comunidad en general permanecer atentos ante posibles cambios súbitos de los niveles en esta parte de la cuenca.

**NOTA:** Se hace un llamado a la comunidad para que esté pendiente del nivel del río Cauca, aguas arriba y aguas abajo de Hidroltuango, con especial atención en los municipios de Ituango, Toledo y Briceño.

## REGIÓN CARIBE

### SITIOS PARA LOS CUALES SE GENERA LA ALERTA

**ALERTA NARANJA**

#### PROBABILIDAD DE INCREMENTOS SÚBITOS EN LOS RÍOS DEL DEPARTAMENTO DE CÓRDOBA.

Se genera esta alerta dado a los incrementos súbitos que se pueden registrar en afluentes y cauces principales de los ríos Sinú y San Jorge ubicados en el departamento de Córdoba; esto por las persistentes lluvias presentadas desde la madrugada de hoy en el sur de dicho departamento, aumentando la probabilidad de aumentos significativos en las cuencas altas y medias de los dos ríos en mención principalmente, se recomienda especial monitoreo del río Sinú a la altura de la Ciudad de Montería, y del río San Jorge en los municipios de Montelíbano y Buenavista en Córdoba donde se registraron en las últimas horas incrementos en los niveles.

# ALERTAS POR NIVELES DE LOS RÍOS

## REGIÓN ORINOQUIA

### SITIOS PARA LOS CUALES SE GENERA LA ALERTA

**ALERTA NARANJA**

#### NIVELES ALTOS EN AFLUENTES AL RÍO META.

Se mantiene este nivel de alerta por los incrementos de nivel en los principales afluentes de la cuenca del río Meta y en el cauce principal, asociados con las intensas precipitaciones que se presentaron en algunos sectores de las cuencas de los ríos Negro, Metica (Guamal - Humadea), Guatiquía, Guayuriba, Guavio, Humea, Guacavia, Negro, Upía, Túa, Cusiana, Guanapalo, Yucao, Tea, Manacacías, Caño Cumaral, Melúa, Cravo Sur, Pauto y Ariporo en los últimos días.

## REGIÓN PACÍFICA

### SITIOS PARA LOS CUALES SE GENERA LA ALERTA

**ALERTA NARANJA**

#### RÍOS QUE DRENAN HACIA EL PACÍFICO DEL DEPARTAMENTO DE NARIÑO

Debido a las fuertes precipitaciones que se presentaron ayer en la zona se coloca la alerta para los ríos Iscuande, Tapaje, Guapi y sus afluentes. Se recomienda atención ante el incremento de estos ríos.

## REGIÓN CARIBE

### SITIOS PARA LOS CUALES SE GENERA LA ALERTA

**ALERTA AMARILLA**

#### PROBABILIDAD DE INCREMENTOS SÚBITOS EN LOS AFLUENTES AL RÍO MAGDALENA.

Se mantiene esta alerta ya que se han observado lluvias de variada intensidad en los sectores norte de los departamentos del Atlántico y Bolívar, lo que podría generar incrementos en los niveles en los cauces y afluentes de las cuencas Arroyos Directos al Caribe, ciénaga de Mallorquín, entre otros. El IDEAM recomienda a la población ribereña y autoridades locales y regionales de Gestión del Riesgo mantener atento seguimiento al comportamiento de los niveles.

#### PROBABILIDAD DE NIVELES ALTOS EN LA CUENCA DEL RÍO ARIGUANÍ

Se mantiene esta alerta para la cuenca del cauce y afluentes del río Ariguani. El IDEAM recomienda a las autoridades de Gestión del Riesgo y a la población en general estar atentos a los niveles de estos ríos.

#### PROBABILIDAD DE NIVELES ALTOS EN EL BAJO CESAR

Se mantiene esta alerta para la madrugada de hoy en la zona del medio y bajo Cesar. El IDEAM recomienda a las autoridades de Gestión del Riesgo y a la población en general estar atentos a los niveles de estos ríos.

# ALERTAS POR NIVELES DE LOS RÍOS

## REGIÓN ANDINA

### SITIOS PARA LOS CUALES SE GENERA LA ALERTA

#### **PROBABILIDAD DE CRECIENTES SÚBITAS EN LOS RÍOS AFLUENTES AL RÍO CAUCA EN VALLE DEL CAUCA Y CAUCA.**

Se mantiene esta alerta aunque se evidencia una condición de niveles en descenso para los principales afluentes de la cuenca alta acorde con la disminución de lluvias intensas, la saturación de humedad de los suelos de estas cuencas, no permite descartar posibles crecientes súbitas en los ríos afluentes al río Cauca, tales como Frío, Paila, Bugalagrande, Tuluá, Morales, Guadalajara, San Pedro, Arroyohondo, Yumbo, Mulato, Vijos, Yotoco, Mediacanoa, Piedras, Guabas, Sabaletas, Sonso, Amaime, Cerrito, Cali, Lili, Meléndez, Cañaveralejo, Guachal, Claro, Jamundí, Desbaratado, Guachal (Bolo, Fraile, Párraga) (ubicados en el Valle del Cauca), Palo, Quinamayo, Timba, Ovejas, Piendamó, Salado, Palace, Cuenca alta del río Cauca (localizados en el Cauca) y otros directos al río Cauca.

#### **NIVELES ALTOS EN EL RÍO MAGDALENA SECTOR DE BARRANCABERMEJA (SANTANDER) Y EL BANCO (MAGDALENA)**

Se mantiene esta alerta dado que se encuentran altos los niveles del río Magdalena, en el tramo comprendido entre Barrancabermeja (Santander) y El Banco (Magdalena).

#### **PROBABILIDAD DE CRECIENTE SÚBITA EN EL RÍO SUMAPAZ.**

Se disminuye esta alerta debido a la disminución de lluvias que se han presentado en la cuenca del río Sumapaz, el cual es monitoreado en los municipios de Cabrera y Pandi en Cundinamarca. El IDEAM recomienda a pobladores y autoridades locales mantener atento seguimiento al comportamiento de los niveles y tomar las medidas pertinentes ante posibles afectaciones aguas abajo a la altura del Boquerón y Melgar.

#### **PROBABILIDAD DE CRECIENTES SÚBITAS EN LOS RÍOS CARARE Y SUÁREZ.**

Se disminuye la alerta por la disminución de los niveles de los ríos Carare y Suárez, sin embargo se debe estar atento ante las crecientes súbitas que se puedan presentar.. El IDEAM recomienda a los comités locales de Gestión del Riesgo y a la comunidad en general permanecer atentos ante posibles cambios súbitos de los niveles de los ríos y afluentes a estas cuencas.

#### **PROBABILIDAD DE INCREMENTOS EN LOS NIVELES DE LOS RÍOS DEL NORTE DEL DEPARTAMENTO DEL TOLIMA**

Se disminuye la alerta dada la disminución de los niveles de los ríos del norte del Tolima. El IDEAM recomienda a pobladores ribereños y autoridades locales estar atentos al comportamiento de los niveles de los ríos Gualí, Sucio, Opía, Coello, Totaré, Luisa, Lagunilla y otros Directos al Magdalena.

**ALERTA AMARILLA**

# ALERTAS POR NIVELES DE LOS RÍOS

## REGIÓN ANDINA

### SITIOS PARA LOS CUALES SE GENERA LA ALERTA

**ALERTA AMARILLA**

#### PROBABILIDAD DE CRECIENTES SÚBITAS PARA LOS RÍOS APORTANTES AL RÍO CAUCA EN SECTORES DEL EJE CAFETERO.

Se disminuye esta alerta sin embargo se debe tener atención a los ríos aportantes a la cuenca del río Cauca, ubicados en sectores del eje cafetero, debido a las precipitaciones de variada intensidad registradas en días anteriores el Eje Cafetero. Además, teniendo en cuenta la precipitación antecedente en los departamentos de Caldas y Risaralda, las cuencas pueden estar saturadas. Especial atención para los ríos **Frío, Tapias, Risaralda, Arma, Otún, La Vieja y Chinchiná** y pobladores ribereños de las zonas bajas, especialmente en zonas rurales y urbanas de los municipios de Pereira (Risaralda) y Cartago (Valle del Cauca).

## REGIÓN PACÍFICO

### SITIOS PARA LOS CUALES SE GENERA LA ALERTA

**ALERTA AMARILLA**

#### INCREMENTOS RÍOS APORTANTES AL PATÍA Y MIRA

Los niveles de las estaciones hidrológicas ubicadas a la altura de los municipios de San Juan de Tumaco (cuenca del río Mira), Ipiales, Imues, Pasto, El Tambo, Cumbitara, y Leiva, (cuenca del río Patía) se encuentra estables, por debajo de la cota de afectación y con tendencia moderada al descenso durante los últimos días. sin embargo se debe continuar atentos a los niveles de estos ríos y sus principales aportantes dado que los suelos de las cuencas aun se encuentran saturados por la lluvia antecedente, condición que podrían incidir significativamente ante la probabilidad de ocurrencia de una creciente súbita, por el paso de una lluvia moderada a fuerte en sectores del departamento de Nariño.

# ALERTAS POR NIVELES DE LOS RÍOS

## REGIÓN ORINOQUIA

### SITIOS PARA LOS CUALES SE GENERA LA ALERTA

**ALERTA AMARILLA**

#### **INCREMENTOS SÚBITOS APORTANTES CUENCA DEL RÍO CASANARE.**

Se mantiene esta alerta dado los niveles altos que se registran en la cuenca alta del río Casanare, especialmente a la altura del municipio de Tame (Arauca). El IDEAM recomienda a la población ribereña y autoridades locales y regionales de Gestión del Riesgo mantener atento seguimiento al comportamiento de los niveles.

#### **INCREMENTO DE NIVELES EN LA CUENCA DEL RÍO COBUGÓN – RÍO COBARÍA**

Los niveles del río Cobugón y Cobaría a la altura del municipio de Cubara, han descendido en las últimas, sin embargo se debe continuar atentos al incremento súbito del caudal de estos ríos y sus afluentes dado que se pronostican lluvias de variada intensidad en la zona que podrían aumentar súbitamente el nivel de estas corrientes superficiales.

## REGIÓN AMAZONIA

### SITIOS PARA LOS CUALES SE GENERA LA ALERTA

**ALERTA AMARILLA**

#### **PROBABILIDAD DE CRECIENTES SÚBITAS EN LA CUENCA ALTA DEL RÍO CAQUETÁ (DEPARTAMENTOS DE PUTUMAYO).**

Se mantiene la alerta dado que los niveles del río Mocoa ubicado en el municipio del mismo nombre se encuentran estables, igual condición se observa en los ríos Sangoyaco y Mulato. Es importante continuar atentos al nivel de estos cauces especialmente por las condiciones de humedad antecedente del suelo en las cuencas de estos ríos y sus afluentes. El IDEAM recomienda a la población ribereña y a las autoridades locales a estar continuamente monitoreando los caudales de estos ríos del piedemonte Caqueteño, ya que tradicionalmente para esta época se suelen presentar precipitaciones de carácter fuerte que pueden generar crecientes súbitas.

#### **INCREMENTOS EN LOS NIVELES AL RÍO VAUPÉS**

Se mantiene este nivel de alerta por los incrementos de nivel que se han presentado en los ríos de la cuenca baja del río Vaupés (Mitú). El IDEAM recomienda a la ciudadanía en general para que estén atentos a las fluctuaciones y variaciones de los niveles de estos ríos.



# ALERTAS POR AMENAZAS DE DESLIZAMIENTO

**ALERTA ROJA:**

Amenaza alta a muy alta por deslizamientos de tierra detonados por lluvias, localizados en los siguientes municipios:

**ALERTA NARANJA:**

Amenaza moderada por deslizamientos de tierra detonados por lluvias, localizados en los siguientes municipios:

<b>REGIÓN PACÍFICO</b>	
<b>ALERTA ROJA</b>	<b>SITIOS PARA LOS CUALES SE GENERA LA ALERTA</b>
	<b>CAUCA:</b> El Tambo, López y Timbiquí.

<b>REGIÓN ANDINA</b>	
<b>ALERTA ROJA</b>	<b>SITIOS PARA LOS CUALES SE GENERA LA ALERTA</b>
	<b>ANTIOQUIA:</b> Alejandría, Arboletes, Betania, Carmen de Viboral, Chigorodó, Cocorná, Concepción, Granada, Guatapé, Mutatá, Necoclí, Jericó, San Pedro de Urabá, San Francisco, San Juan de Urabá, San Luis, San Rafael, Santo Domingo y Sonsón.
	<b>BOYACA:</b> San Luis de Gaceno y Santa María.
	<b>CALDAS:</b> Manzanares, Pensilvania y Samaná.
	<b>CUNDINAMARCA:</b> Gachalá, Guayabetal, Gutiérrez, Medina, Paratebueno, Quetame, Ubalá y Yacopí.
<b>SANTANDER:</b> Coromoro, Encino, Mogotes, Oiba, San Vicente de Chucurí y Suaita.	

<b>REGIÓN PACÍFICO</b>	
<b>ALERTA NARANJA</b>	<b>SITIOS PARA LOS CUALES SE GENERA LA ALERTA</b>
	<b>CAUCA:</b> Guapi.
	<b>CHOCÓ:</b> Alto Baudó (Pie de Pato), Atrato (Yuto), Apartadó, Bagadó, Bajo Baudó (Pizarro), Cértegui, Condoto, El Cantón del San Pablo (Managrú), Istmina, Lloró, Medio Baudó (Boca de Pepé), Medio San Juan (Andagoya), Nóvita, Nuquí, Quibdó, Río Iró (Santa Rita), Río Quito (Paimadó), Tadó, Turbo, San Pedro de Urabá, Unión Panamericana (Animas).
	<b>NARIÑO:</b> Barbacoas, Francisco Pizarro (Salahonda), Maguquí (Payán), Ricaurte, Roberto Payán (San José) y Tumaco.
	<b>VALLE DEL CAUCA:</b> Buenaventura.

# ALERTAS POR AMENAZAS DE DESLIZAMIENTO

**ALERTA ROJA:**

Amenaza alta a muy alta por deslizamientos de tierra detonados por lluvias, localizados en los siguientes municipios:

**ALERTA NARANJA:**

Amenaza moderada por deslizamientos de tierra detonados por lluvias, localizados en los siguientes municipios:

## REGIÓN DE LA ORINOQUIA

### SITIOS PARA LOS CUALES SE GENERA LA ALERTA

**ALERTA NARANJA**

**CASANARE:** Hato Corozal, Paz de Ariporo y Pore.  
**META:** Acacías, Cubarral, Cumaral, El Calvario, El Castillo, El Dorado, Guamal, La Macarena, Lejanías, Mesetas, Restrepo, San Juan de Arama, Villavicencio y Vistahermosa.

## REGIÓN CARIBE

### SITIOS PARA LOS CUALES SE GENERA LA ALERTA

**ALERTA AMARILLA**

**CESAR:** La Gloria, Pailitas, Pelaya y Valledupar.  
**CÓRDOBA:** Los Córdoba y Puerto Libertador  
**MAGDALENA:** Ciénaga, Fundación, Santa Marta.  
**LA GUAJIRA:** San Juan del Cesar.

## REGIÓN ANDINA

### SITIOS PARA LOS CUALES SE GENERA LA ALERTA

**ALERTA AMARILLA**

**ANTIOQUIA:** Abejorral, Amagá, Amalfi, Andes, Angelópolis, Anorí, Argelia, Armenia, Briceño, Cáceres, Caldas, Campamento, Cañasgordas, Caracolí, Caramanta, Ciudad Bolívar, Concordia, Dabeiba, Ebéjico, Fredonia, Frontino, Giraldo, Heliconia, Ituango, La Ceja, La Pintada, La Unión, Maceo, Medellín, Montebello, Nariño, Pueblorrico, Puerto Berrío, Puerto Nare, Puerto Triunfo, Remedios, Salgar, San Carlos, Santa Bárbara, Santa Fe de Antioquia, Segovia, Sopetrán, Tarazá, Tarso, Toledo, Uramita, Urrao, Valdivia, Vegachí, Venecia, Yalí, Yarumal y Yolombó.  
**BOYACÁ:** Almeida, Aquitania, Berbeo, Betéitiva, Buenavista, Campohermoso, Chinavita, Chita, Chivor, Coper, Corrales, El Espino, Gámeza, Guicán, La Victoria, Labranzagrande, Macanal, Maripí, Miraflores, Mongua, Moniquirá, Muzo, Otanche, Pachavita, Páez, Pajarito, Panqueba, Pauna, Paya, Paz de Río, Pesca, Pisva, Puerto Boyacá, Quípama, Rondón, Saboyá, San José de Pare, San Pablo de Borbur, Santana, Socotá, Sogamoso, Tasco, Tibaná, Tópaga, Turmequé, Umbita y Ventaquemada.  
**CALDAS:** Aguadas, Chinchiná, Filadelfia, La Merced, Manizales, Marmato, Marquetalia, Marulanda, Neira, Pácora, Salamina, Supia y Villamaria.

# ALERTAS POR AMENAZAS DE DESLIZAMIENTO

**ALERTA ROJA:**

Amenaza alta a muy alta por deslizamientos de tierra detonados por lluvias, localizados en los siguientes municipios:

**ALERTA NARANJA:**

Amenaza moderada por deslizamientos de tierra detonados por lluvias, localizados en los siguientes municipios:

## REGIÓN ANDINA

### SITIOS PARA LOS CUALES SE GENERA LA ALERTA

**ALERTA AMARILLA**

**CUNDINAMARCA:** Agua de Dios, Albán, Anapoima, Anolaima, Apulo, Arbeláez, Beltrán, Bituima, Bogotá, D.C., Bojacá, Cabrera, Cachipay, Caparrapí, Cáqueza, Carmen de Carupa, Chaguaní, Chipaque, Chocontá, Cucunubá, El Colegio, El Peñón, El Rosal, Facatativá, Fusagasugá, Gachetá, Gama, Granada, Guaduas, Guatavita, Guayabal de Siquima, Jerusalén, La Calera, La Mesa, La Palma, La Peña, La Vega, Lenguazaque, Machetá, Nilo, Nimaima, Nocaima, Pacho, Paime, Pandi, Pasca, Pulí, Quebradanegra, Quipile, Ricaurte, San Antonio de Tequendama, San Bernardo, San Cayetano, San Francisco, San Juan de Rioseco, Sasaima, Sesquilé, Sibaté, Sylvania, Soacha, Subachoque, Suesca, Supatá, Sutatausa, Tabio, Tausa, Tena, Tibacuy, Tocaima, Topaipí, Utica, Venecia, Vergara, Vianí, Villagómez, Villapinzón, Villeta, Viotá, Zipacón y Zipaquirá

**HUILA:** Aipe, La Plata, Neiva.

**NORTE DE SANTANDER:** Ábrego, Cácosta, Chinácota, Chitagá, Convención, Cucutilla, Durania, El Zulia, Gramalote, Hacarí, Labateca, Lourdes, Pamplona, Salazar, San Calixto, Sardinata, Silos, Teorama, Toledo y Villa Caro.

**QUINDIO:** Calarcá, Córdoba y Salento.

**RISARALDAS:** Santa Rosa de Cabal.

**SANTANDER:** Albania, Barbosa, Bolivar, Carcasí, Charalá, Chipatá, Contratación, El Carmen, El Guacamayo, Florián, Floridablanca, Girón, Guavatá, Guepsa, La Belleza, La Paz, Landázuri, Lebrija, Macaravita, Matanza, Puente Nacional, Rionegro, San Andrés, San Benito, San Miguel, Santa Helena del Opón, Sucre, Tona, Valle de San José y Vélez.

**TOLIMA:** Alpujarra, Anzoátegui, Armero (Guayabal), Ataco, Cajamarca, Carmen de Apicalá, Casabianca, Chaparral, Coyaima, Cunday, Dolores, Falan, Fresno, Herveo, Ibagué, Icononzo, Lérida, Líbano, Mariquita, Melgar, Murillo, Natagaima, Ortega, Palocabildo, Planadas, Prado, Purificación, Rioblanco, Roncesvalles, San Antonio, Villahermosa y Villarrica.

## REGIÓN DE LA ORINOQUIA

### SITIOS PARA LOS CUALES SE GENERA LA ALERTA

**ALERTA AMARILLA**

**CASANARE:** Aguazul, Chámeza, La Salina, Nunchía, Recetor, Sabanalarga, Támara, Tauramena y Yopal.

# ALERTAS POR AMENAZAS DE DESLIZAMIENTO

**ALERTA ROJA:**

Amenaza alta a muy alta por deslizamientos de tierra detonados por lluvias, localizados en los siguientes municipios:

**ALERTA NARANJA:**

Amenaza moderada por deslizamientos de tierra detonados por lluvias, localizados en los siguientes municipios:

REGIÓN PACÍFICO	
SITIOS PARA LOS CUALES SE GENERA LA ALERTA	
ALERTA AMARILLA	<b>CAUCA:</b> Almaguer, Bolívar, Buenos Aires, Caldono, Corinto, Inzá, Jambaló, La Sierra, La Vega, Miranda, Páez (Belalcázar), Rosas, Santa Rosa, Silvia, Suárez, Toribío y Totoró.
	<b>CHOCÓ:</b> Bahía Solano, El Carmen y Sipí.
	<b>NARIÑO:</b> Albán (San José), Buesaco, Cumbitara, Linares y Samaniego.
	<b>VALLE DEL CAUCA:</b> Bolívar, Buga, Bugalagrande, Calima (El Darién), Dagua, El Cerrito, El Dovio, Palmira, San Pedro, Sevilla, Tuluá y Versalles.

REGIÓN AMAZONIA	
SITIOS PARA LOS CUALES SE GENERA LA ALERTA	
ALERTA AMARILLA	<b>CAQUETÀ:</b> Belén de Los Andaquíes y Morelia.
	<b>PUTUMAYO:</b> Mocoa.

# ALERTAS POR AMENAZAS DE DESLIZAMIENTO

**ALERTA ROJA:**

Amenaza alta a muy alta por deslizamientos de tierra detonados por lluvias, localizados en los siguientes municipios:

**ALERTA NARANJA:**

Amenaza moderada por deslizamientos de tierra detonados por lluvias, localizados en los siguientes municipios:

## SECTORES VIALES

### SECTORES VIALES IDENTIFICADOS CON POTENCIALIDAD DE DESLIZAMIENTOS de TIERRA, EN LOS CUALES GENERAN ALERTAS

DEPARTAMENTO	SECTOR VIAL
ANTIOQUIA	Betania – Los Aguacates San Roque - Cristales - Caramanta. Autopista – San Luis KM+100 Tarazá – Caucasia. Turbo – San Pedro de Urabá.
BOYACÁ	Guateque - El Secreto Santuario – Cruce Ruta 45 (Caño Alegre).
CASANARE	CumaraI - Barranca de Upía Guateque - El Secreto
CHOCÓ	Certeguí - Quibdó Quibdó - La Mansa
CUNDINAMARCA	Bogotá (El Portal) - Villavicencio
META	Bogotá (El Portal) - Villavicencio Pipiral - Villavicencio "Puente Guatiquía - Los Caballos "Ye de Granada - Paso por el Puente sobre el Río Ocoa
NARIÑO	Junín - Tuquerres Tumaco - Junín
RISARALDA	Ansermanuevo - La Virginia Intersección El Pollo - Intersección El Mandarin
SANTANDER	Málaga – Los Curos San Gil – Bucaramanga. Concepción-Enciso. Bucaramanga – Barrancabermeja Jesús María-La Belleza. Simacota-Santa Helena, sector El Guamo. Socorro- Oiba. Troncal Central del Norte Tona-Bucaramanga

# ALERTAS POR AMENAZAS DE INCENDIOS DE LA COBERTURA VEGETAL

**ALERTA ROJA:**

Amenaza Alta o muy alta de ocurrencia de incendios de la cobertura vegetal en zonas de bosques, cultivos y pastos, localizados en los siguientes municipios y sectores aledaños:

**ALERTA NARANJA:**

Amenaza moderada de ocurrencia de incendios de la cobertura vegetal en zonas de bosques, cultivos y pastos, localizados en los siguientes municipios y sectores aledaños:

## REGIÓN CARIBE

**ALERTA NARANJA**

### SITIOS PARA LOS CUALES SE GENERA LA ALERTA

**LA GUAJIRA:** Albania, Maicao, Manaure, Riohacha, Uribia, Barrancas, Hato Nuevo

# ALERTAS METEOMARINA

## MAR CARIBE

<b>ALERTA AMARILLA</b>	<p><b>TIEMPO LLUVIOSO</b> Lluvias con posibilidad de tormentas eléctricas y rachas de viento en el suroccidente del Mar Caribe colombiano, frente al litoral de Córdoba y el golfo de Urabá, por lo que se sugiere a usuarios de embarcaciones de poco calado consultar con las Capitanías de puerto antes de zarpar.</p>
	<p><b>POR PLEAMAR</b> Hasta el próximo 8 de mayo de 2018, el nivel del mar en el centro del mar caribe colombiano, estará influenciado por una de las pleamares astronómicas más significativas del mes. Por lo anterior se recomienda navegantes de embarcaciones de poco calado consultar con las Capitanías de Puerto antes de zarpar y a los a los bañistas atender las instrucciones de las autoridades locales.</p>
	<p><b>VIENTO Y OLEAJE</b> En el mar Caribe colombiano, especialmente en sectores del centro y oriente, incluidas áreas cercanas a los litorales de Bolívar, Atlántico, Magdalena y La Guajira, se prevé que los vientos mantengan velocidades entre 20 a 25 nudos (37 Km/h – 46 Km/h) con posibilidad de rachas mayores y la altura del oleaje oscilará entre 2.0 m a 2.5 m. Por lo tanto, se recomienda a habitantes costeros, turistas en playa y embarcaciones de poco calado estar atentos a la evolución de las condiciones meteorológicas y consultar con las Capitanías de puerto antes de zarpar.</p>

## OCÉANO PACÍFICO

<b>ALERTA AMARILLA</b>	<p><b>POR PLEAMAR</b> Hasta el próximo 5 de mayo de 2018, el nivel del mar en el centro y sur de la cuenca del Pacífico colombiano, estará influenciado por una de las pleamares astronómicas más significativas del mes. Por lo anterior se recomienda navegantes de embarcaciones de poco calado consultar con las Capitanías de Puerto antes de zarpar y a los a los bañistas atender las instrucciones de las autoridades locales.</p>
------------------------	--

<b>ALERTA NARANJA</b>	<p><b>TIEMPO LLUVIOSO</b> Lluvias con posibilidad de tormentas eléctricas en el centro y norte del litoral de Chocó y de Nariño, por lo que se sugiere a usuarios de embarcaciones de poco calado consultar con las Capitanías de puerto antes de zarpar.</p>
-----------------------	---

°C: grados Celsius

m: metros

mm: milímetros

msnm: metros sobre nivel del mar

Km/h: kilómetros por hora

HLC: hora local colombiana

GOES: Geostationary Operational Environmental Satellites (Satélite Geoestacionario Operacional Ambiental).

GOES-16 es el designado GOES-Este, localizado en 75° W sobre el ecuador geográfico.

PNN: Parque Nacional Natural

SFF: Santuario de Fauna y Flora



**ALERTA ROJA. PARA TOMAR ACCIÓN** Advierte al Sistema Nacional de Gestión del Riesgo de Desastres sobre el peligro de un fenómeno y sus efectos adversos sobre la población. Se emite una alerta sólo cuando la identificación de un evento extraordinario indique la amenaza inminente y cuando la gravedad del fenómeno requiera atención prioritaria de los comités departamentales y locales.



**ALERTA NARANJA. PARA PREPARARSE** Indica la amenaza de un fenómeno. No implica riesgo inmediato por lo que es catalogado como un mensaje para informarse y prepararse. El aviso implica vigilancia continua ya que las condiciones son propicias para el desarrollo de un suceso natural.



**ALERTA AMARILLA. PARA INFORMARSE** Se emite cuando las condiciones hidrometeorológicas son favorables para la ocurrencia de un fenómeno natural y pueden aumentar el riesgo según los pronósticos. Por sus características, este nivel está encaminado a informar.

**CONDICIONES NORMALES** Indica que no existe ninguna clase de alerta para la región o zona mencionada.

OMAR FRANCO | Director General

CHRISTIAN EUSCÁTEGUI | Jefe Oficina del Servicio de Pronósticos y Alertas

**Profesionales de Turno:**

Alfonso López, Patricia Puentes, Viviana Chivatá, Sonia Bermúdez, Mauricio Torres y Carlos Merchán.

<http://www.ideam.gov.co>

Correos electrónicos: [servicio@ideam.gov.co](mailto:servicio@ideam.gov.co), [alertas@ideam.gov.co](mailto:alertas@ideam.gov.co)

Calle 25D # 96B – 70, Piso 3. Bogotá, D.C., Colombia.

Teléfono: 3075625 Ext. 1334–1336.

Síganos en:

