

INFORME TÉCNICO DIARIO Nº 125

El IDEAM comunica al Sistema Nacional de Gestión del Riesgo (SNGR) y al Sistema Nacional Ambiental (SINA).

Bogotá D. C., mayo 05 de 2018.

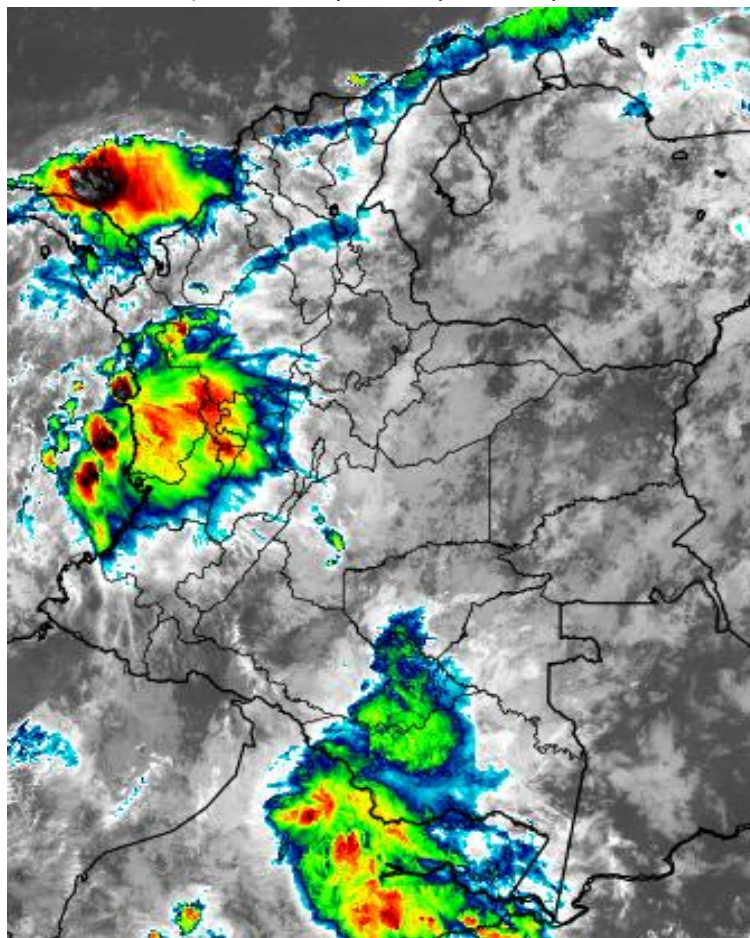
Hora de actualización:

12:55 p. m.



IMAGEN SATELITAL

Canal Vapor - GOES16 | 05 de mayo de 2018 | 9:00 a. m.



CONDICIONES HIDROMETEOROLÓGICAS ACTUALES

Durante las últimas horas, se ha registrado abundante nubosidad con lluvias y descargas eléctricas dispersas en las regiones Pacífica y Caribe, occidente y norte de la Andina y en zonas de la región Amazónica. Se advierte que, en horas de la tarde y noche se aumentara la nubosidad en gran parte del país, las lluvias de mayor intensidad con probabilidad de actividad eléctrica se registrarán en zonas de los departamentos de Chocó, Valle del Cauca, Cauca, Caldas, Risaralda, Quindío, los Santanderes, Tolima, Córdoba, Sucre, Bolívar, Atlántico, inmediaciones de la sierra nevada de Santa Marta, Amazonas y piedemontes tanto llanero como amazónico: lluvias de menor intensidad en Vichada, Meta, Casanare, Boyacá, Cundinamarca, Huila y Putumayo.



Consulte todos los días el pronóstico del tiempo y las alertas hidrometeorológicas vigentes del IDEAM, en un formato de calidad. Alrededor de las 7:30 a. m. está a disposición del público en www.ideam.gov.co.

Se puede ver también en dispositivos móviles **AQUÍ**





LO MÁS DESTACADO

LLUVIAS REGISTRADAS EN LAS ÚLTIMAS 24 HORAS

- En las últimas 24 horas se registró un descenso moderado de las lluvias, las cuales se concentraron principalmente en las regiones Amazonia, Orinoquia y Andina, e igualmente en sectores aislados de las regiones Pacífica y Caribe. El mayor valor se registró en el municipio de **Solano (Caquetá), con 120.0 mm.**

ALERTA ROJA

- Por niveles muy altos o crecientes súbitas en diferentes corrientes de los siguientes departamentos: Antioquia, Caldas, Santander, Cundinamarca, Valle del Cauca, Cauca, Chocó, Guaviare y Arauca.
- Por probabilidad alta de deslizamientos de tierra detonados por lluvias, en sectores inestables o de alta pendiente localizados en diferentes sectores de la región .Pacífico.

ALERTA NARANJA

- Por niveles en al rango de altos o crecientes súbitas en diferentes corrientes de los siguientes departamentos: Córdoba, Cesar, Meta, Nariño, Chocó, Caquetá, Putumayo, Cauca y Cundinamarca.
- Por probabilidad moderada de deslizamientos de tierra detonados por lluvias, en sectores inestables o de alta pendiente localizados en diferentes sectores de las regiones Caribe, Pacífico, Andina, Amazonia y Orinoquia.
- Por tiempo lluvioso en el Océano Pacífico y en el Mar Caribe.

ALERTA AMARILLA

- Por niveles con tendencia al ascenso en diferentes corrientes de los siguientes departamentos: Atlántico, Bolívar, Putumayo, Caquetá, Valle del Cauca, Cauca, Santander, Tolima, Antioquia, Casanare, Norte de Santander y Nariño.
- Por probabilidad baja de deslizamientos de tierra detonados por lluvias, en sectores inestables o de alta pendiente, localizados en diferentes sectores de las regiones Caribe, Pacífico, Andina, Amazonia y Orinoquia.
- Por pleamar en el Océano Pacífico y en el mar Caribe.
- Por viento y oleaje en el mar Caribe.

PARA TENER EN CUENTA

- Para este fin de semana para este fin de semana aumenta la probabilidad de lluvias en la región Caribe; debido a ésta condición el IDEAM emite el Comunicado Especial N° 005, el cual puede consultar en el siguiente vínculo: <https://goo.gl/ujHpkP>
- Se mantiene la tendencia de ascenso de los niveles en varias corrientes, especialmente en las regiones Orinoquia y Pacífica, y a pesar que es una situación normal para la época del año se mantiene la recomendación para estar atentos a ésta condición hidrológica la cual hace que muchos ríos se encuentre próximos a las cotas de desbordamiento.

PRONÓSTICO CONDICIONES METEOROLÓGICAS ESPECIALES

ÁREA DEL VOLCÁN GALERAS

En las horas de la mañana se prevé tiempo seco. Después del mediodía se incrementará la nubosidad con precipitaciones.

El SERVICIO GEOLÓGICO COLOMBIANO reporta en nivel AMARILLO (III): CAMBIOS EN EL COMPORTAMIENTO DE LA ACTIVIDAD VOLCÁNICA. Lat: 155 Lon: -77.37

ELEVACIÓN (pies)	DIRECCIÓN	VELOCIDAD	
		NUDOS	Km/h
10,000	SURESTE	5 - 10	9 - 18
18,000	SURESTE	5 - 10	9 - 18
24,000	SUROESTE	5 - 10	9 - 18
30,000	SUROESTE	5 - 10	9 - 18

ÁREA DEL VOLCÁN NEVADO DEL HUILA

Durante la jornada se estima cielo mayormente nublado con presencia de lloviznas

El SERVICIO GEOLÓGICO COLOMBIANO reporta en nivel AMARILLO (III): CAMBIOS EN EL COMPORTAMIENTO DE LA ACTIVIDAD VOLCÁNICA. Lat:2.92 Lon:-76.05

ELEVACIÓN (pies)	DIRECCIÓN	VELOCIDAD	
		NUDOS	Km/h
10,000	SURESTE	5 - 10	9 - 18
18,000	SURESTE	5 - 10	9 - 18
24,000	SUROESTE	5 - 10	9 - 18
30,000	SUROESTE	5 - 10	9 - 18

ÁREA DEL VOLCÁN CERRO MACHÍN

Durante gran parte de la jornada se pronostican condiciones de cielo mayormente nublado con lloviznas intermitentes

El SERVICIO GEOLÓGICO COLOMBIANO reporta en nivel AMARILLO (III): CAMBIOS EN EL COMPORTAMIENTO DE LA ACTIVIDAD VOLCÁNICA. Lat:4.80 Lon:-76.62

ELEVACIÓN (pies)	DIRECCIÓN	VELOCIDAD	
		NUDOS	Km/h
10,000	SURESTE	5 - 10	9 - 18
18,000	SURESTE	10 - 15	18 - 27
24,000	SUROESTE	5 - 10	9 - 18
30,000	SUROESTE	5 - 10	9 - 18

ÁREA DEL VOLCÁN NEVADO DEL RUIZ

En el transcurso de la jornada, predominarán las condiciones de cielo mayormente nubladas con presencia de lluvias de variada intensidad.

El SERVICIO GEOLÓGICO COLOMBIANO reporta en nivel AMARILLO (III): CAMBIOS EN EL COMPORTAMIENTO DE LA ACTIVIDAD VOLCÁNICA. Lat: 0.81-Lon:-77.93 Lat: 0.76 Lon:-77.95

ELEVACIÓN (pies)	DIRECCIÓN	VELOCIDAD	
		NUDOS	Km/h
10,000	SURESTE	5 - 10	9 - 18
18,000	SURESTE	10 - 15	18 - 27
24,000	SUROESTE	10 - 15	18 - 27
30,000	SUROESTE	5 - 10	9 - 18

ÁREA DEL COMPLEJO VOLCÁNICO CHILES-CERRO NEGRO DE MAYASQUER

En la mayor parte de la jornada se estima cielo parcialmente cubierto con tiempo seco, mientras que finalizando la tarde y en horas de la noche se espera aumento de nubosidad con precipitaciones entre ligeras y moderadas.

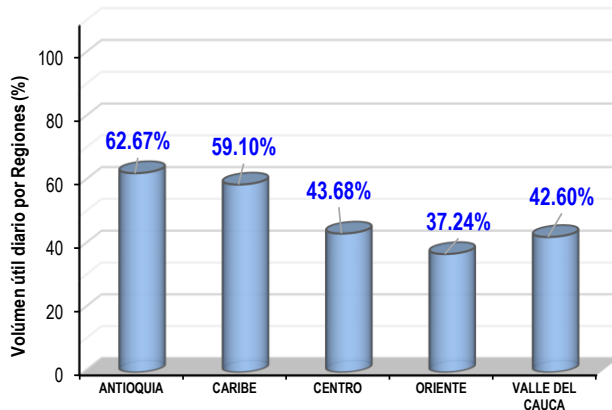
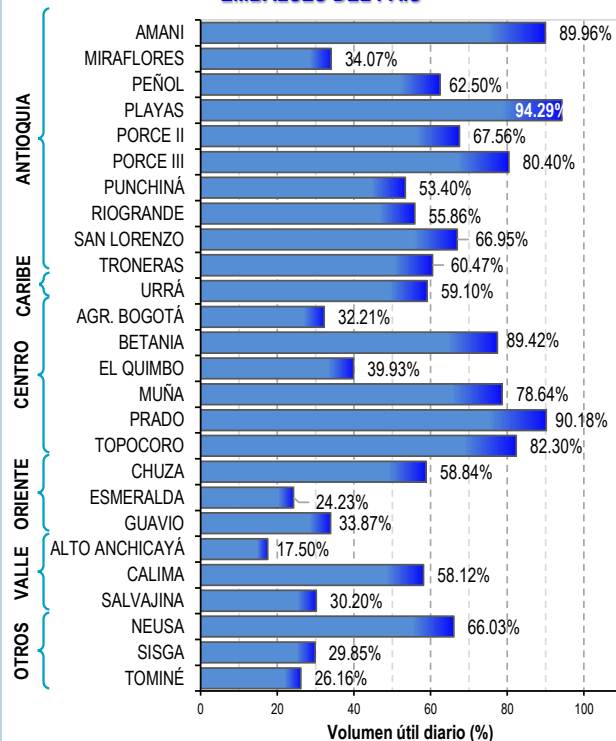
El SERVICIO GEOLÓGICO COLOMBIANO reporta en nivel AMARILLO (III): CAMBIOS EN EL COMPORTAMIENTO DE LA ACTIVIDAD VOLCÁNICA. Lat: 0.81-Lon:-77.93 Lat: 0.76 Lon:-77.95

ELEVACIÓN (pies)	DIRECCIÓN	VELOCIDAD	
		NUDOS	Km/h
10,000	SURESTE	0 - 5	0 - 9
18,000	SURESTE	5 - 10	9 - 18
24,000	SUROESTE	10 - 15	18 - 27
30,000	SUROESTE	5 - 10	9 - 18

ESTADO DE LOS EMBALSES

A continuación se relaciona el volumen útil diario de los principales embalses del país (expresado en porcentaje), de acuerdo con la información reportada por XM S.A. E.S.P en la siguiente dirección electrónica: <http://ido.xm.com.co/ido/SitePages/hidrologia.aspx?q=reservas>

VOLUMEN ÚTIL DIARIO EN LOS PRINCIPALES EMBALSES DEL PAÍS



Para estar informado diariamente de lo que pasa con el **pronóstico del tiempo y las alertas.**

Síguenos en Twitter
@IDEAMColombia



PRECIPITACIONES

A continuación se relacionan los municipios donde en las últimas 24 horas se registraron precipitaciones iguales o superiores a 30.0 mm.

Se aclara que las precipitaciones indicadas en los municipios, realmente corresponden a aquellos puntos en los cuales el IDEAM tiene estaciones de monitoreo, pero no necesariamente quiere decir que el dato corresponda a las lluvias que se presentaron directamente sobre el área urbana en donde se concentra la mayor población. En ocasiones la estación sobre la cual se destaca el mayor valor de precipitación, a pesar de pertenecer al municipio, puede quedar alejada del centro poblado principal.

DEPARTAMENTO	MUNICIPIO
AMAZONAS	El Encanto (56.7).
ANTIOQUIA	Abejorral (45.0), Urrao (37.7).
ATLÁNTICO	Luruaco (35.5).
BOLIVAR	Carmen de Bolívar (51.8), Turbaco (42.1).
BOYACÁ	Pauna (32.5).
CALDAS	Riosucio (31.0).
CAQUETÁ	Solano (120.0) , Belén de Los Andaquíes (98.0), San José del Fragua (39.4).
CAUCA	Balboa (51.0), López de Micay (49.0), Timbiquí (42.0), Santander e Quilichao (37.8).
CHOCÓ	Istmina (54.0), Bahía Solano (42.0), Medio San Juan (41.0).
MAGDALENA	Santa Marta -estación ubicada a 45 Km. al Oriente del la ciudad- (64.0), Salamina (51.2).
META	Puerto López (68.0), Guamal (39.0).
NARIÑO	Barbacoas (49.5), Colón (38.0), Francisco Pizarro (32.0), Leiva (30.0).
PUTUMAYO	Puerto Leguizamó (70.2).
SANTANDER	Coromoro (47.2).
TOLIMA	Ataco (65.9).
VALLE DEL CAUCA	Palmira (77.3), Florida (63.0), Candelaria (54.0), Guacarí (48.0), Buenaventura (38.0), La Cumbre (32.4), Cali -al norte- (31.6).

Para estar informado diariamente de lo que pasa con el **pronóstico del tiempo y las alertas.**

Síguenos en Twitter
@IDEAMColombia



TEMPERATURAS MÁXIMAS

A continuación se relacionan los municipios donde en las últimas 24 horas se registraron temperaturas iguales o superiores a 35.0 °C.

Se aclara que las temperaturas indicadas en los municipios, realmente corresponden a aquellos puntos en los cuales el IDEAM tiene estaciones de monitoreo, pero no necesariamente quiere decir que el dato corresponda a las temperaturas que se presentaron directamente sobre el casco urbano en donde se concentra la mayor población. En ocasiones la estación sobre la cual se destaca el mayor valor de temperatura, a pesar de pertenecer al municipio, puede quedar alejada del centro poblado principal.

DEPARTAMENTOS	MUNICIPIO
CESAR	Codazzi (35.2), Valledupar (35.0).
LA GUAJIRA	Manaure (37.2).
SUCRE	San Benito Abad (35.4).
TOLIMA	Chaparral (36.6).



PRONÓSTICO METEOROLÓGICO



Sábado 05 de mayo y domingo 06 de mayo de 2018

REGIÓN	PRONÓSTICO
SABANA DE BOGOTÁ	<p>SÁBADO. En la tarde, se prevé cielo nublado con lluvias moderadas sobre el noroccidente y occidente; lloviznas y/o lluvias ligeras sobre el oriente y sur de la capital. Durante la noche, se estima cielo nublado con posibilidad de lloviznas en el sur, y occidente de la ciudad.</p> <p>DOMINGO. Durante la tarde, se esperan que las condiciones sean de cielo entre parcial a nublado con lluvias entre moderadas a fuertes sobre el noroccidente y occidente de la capital. No se descartan para las demás zonas, lluvias ligeras. En la noche, se prevé cielo nublado con probabilidad de lluvias fuertes sobre noroccidente y occidente y en las demás zonas, se estiman lluvias moderadas.</p>
CARIBE	<p>SÁBADO. Para la tarde se prevé cielo nublado en la región con precipitaciones en zonas de Córdoba, Sucre, Magdalena, norte de Bolívar, Cesar y sur de La Guajira, no se descartan lluvias de menor intensidad en Atlántico. Durante la noche se prevé cielo parcial a mayormente nublado con lluvias en Córdoba, sur de Bolívar y Cesar. Se estiman lluvias de menor intensidad en Sucre, Magdalena y sur de La Guajira.</p> <p>DOMINGO. La jornada se prevé con cielo mayormente nublado y lluvias, en horas de la mañana se estiman lluvias al sur de la región. Para la tarde las lluvias se incrementarán, registrándose en Córdoba, amplios sectores de Bolívar, Magdalena, Cesar, sur de La Guajira y Sucre. En la noche las lluvias serán de carácter fuerte al sur de la región.</p>
ARCHIPIÉLAGO DE SAN ANDRÉS, PROVIDENCIA Y SANTA CATALINA	<p>SÁBADO. Durante la tarde prevalecerá el tiempo seco con cielo seminublado. Para la noche se advierten condiciones secas con cielo parcialmente cubierto.</p> <p>DOMINGO. Se esperan condiciones secas con cielo parcialmente nublado en el archipiélago.</p>
MAR CARIBE	<p>SÁBADO. Se prevé que se registren lluvias en el occidente del área en cercanías al litoral de Córdoba y golfo de Urabá, especialmente en horas de la mañana y tarde. En el centro y oriente se registrarán lloviznas en las horas de la tarde en zonas aledañas al litoral. Para la noche se estima que las lluvias se mantengan al occidente del área, al centro y oriente las lluvias estarán mar adentro.</p> <p>DOMINGO. Se esperan precipitaciones a lo largo del área, tanto en cercanías al litoral como mar adentro. Las de mayor intensidad se estiman para la mañana y la noche</p>
ANDINA	<p>SÁBADO. Para la tarde se estima aumento de nubosidad con persistencia de lluvias en zonas de Antioquía, Norte de Santander, Cundinamarca, oriente de eje cafetero, sur de Santander, sectores de Boyacá, zonas de montaña de Cauca, Nariño, Valle del Cauca, Quindío y Risaralda. Lluvias de menor intensidad en Caldas. Cielo nublado en horas de la noche con lluvias fuertes en Santander, Antioquía, norte de Cundinamarca, norte de Tolima, nororiente de Norte de Santander, eje Cafetero, Boyacá y de menor intensidad en Huila,</p> <p>DOMINGO. Durante la jornada se esperan lluvias, especialmente en horas de la mañana y la tarde, en zonas de Antioquía, Cundinamarca, Eje Cafetero, norte de Tolima y zonas de montaña de Cauca y Valle del Cauca. Lluvias de menor intensidad en zonas de Santander, Norte de Santander y Boyacá. En horas de la noche se estima que las lluvias pierdan intensidad.</p>

Planeando tu día? Descarga YA y conoce...



Consúltalo a diario y únete a la Cultura del Pronóstico del IDEAM

Disponible para

PRONÓSTICO METEOROLÓGICO

Sábado 05 de mayo y domingo 06 de mayo de 2018



REGIÓN	PRONÓSTICO
INSULAR PACÍFICO	<p>SÁBADO. En Malpelo se estima bastante nubosidad con lluvias en horas de la mañana y luego en la noche, probabilidad de actividad eléctrica. En Gorgona se prevé lluvias moderadas en horas de la madrugada, mañana y en la noche.</p> <p>DOMINGO. En Malpelo prevalecerá cielo mayormente cubierto y lluvias durante el día, mientras que en Gorgona son previstas precipitaciones en la madrugada, mañana y en la noche.</p>
PACÍFICO	<p>SÁBADO. En horas de la tarde se advierte cielo mayormente nublado; con lluvias de variada intensidad en sectores de Cauca, Nariño, Chocó y sur de Valle del Cauca. Alta posibilidad de tormentas eléctricas. Durante la noche continuarán las lluvias más intensas en sectores del sur de Chocó, Nariño, Cauca y Valle del Cauca. Probabilidad alta de actividad eléctrica.</p> <p>DOMINGO. Se estima abundante nubosidad; con lluvias en zonas de Nariño, Cauca y Valle del Cauca y al centro y sur de Chocó, principalmente en horas de la tarde y noche. Alta posibilidad de actividad eléctrica.</p>
OCÉANO PACÍFICO	<p>SÁBADO. En amplios sectores del Océano Pacífico colombiano incluidas zonas aledañas a la costa, se prevén precipitaciones de variada intensidad con posibilidad de tormentas eléctricas, las más fuertes se registren en la mañana y luego en la noche, en el centro y norte del área.</p> <p>DOMINGO. En el Pacífico nacional se prevén lluvias con posibilidad de actividad eléctrica, especialmente, en el centro y norte del área, en horas de la madrugada y en la noche.</p>
ORINOQUIA	<p>SÁBADO. En la tarde se estima cielo mayormente nublado a lo largo de la región, con lluvias moderadas a fuertes en sectores de Vichada, Meta, occidente de Casanare y piedemonte llanero. Probabilidad de tormentas eléctricas. Durante la noche se estima que las lluvias se incrementen en Meta, oriente de Vichada, Casanare y sectores del piedemonte llanero.</p> <p>DOMINGO. En la región se espera mayor nubosidad hacia el oriente y occidente del área con lluvias de variada intensidad y con probables descargas eléctricas en Vichada, Meta y piedemonte llanero. Para la noche se estima que las lluvias pierdan intensidad.</p>
AMAZONIA	<p>SÁBADO. Para la tarde se advierte cielo mayormente nublado en gran parte de la región. Se estiman precipitaciones en sectores Guaviare, Vaupés, Guainía y Amazonas, como también en sectores del occidente de Caquetá y Putumayo, las de mayor intensidad. Posibilidad de descargas eléctricas. Durante las horas nocturnas se estima cielo parcialmente cubierto con lluvias dispersas en Guainía, Amazonas y Vaupés, de mayor intensidad en el occidente de Putumayo y Caquetá.</p> <p>DOMINGO. Para la región se prevé cielo nublado en la mayor parte de la jornada con lluvias fuertes en diferentes sectores de la región. Probabilidad de actividad eléctrica. Las lluvias más intensas son esperadas en horas de la tarde.</p>

Planeando tu día? Descarga YA y conoce...

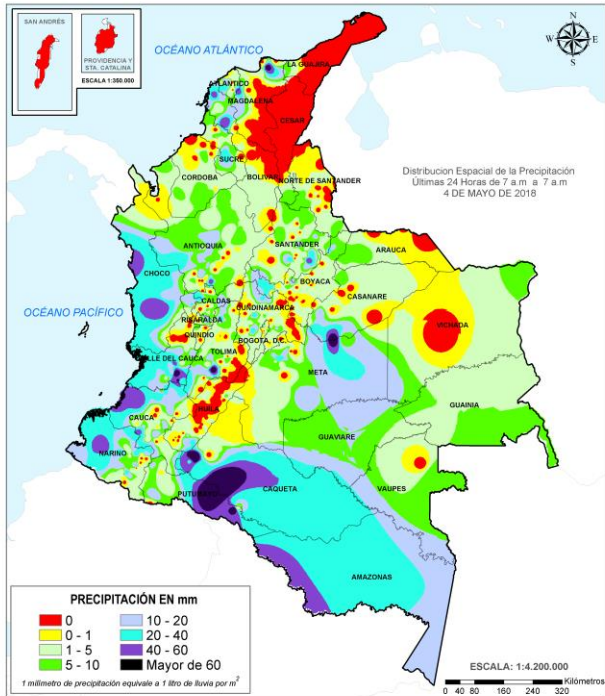


Consúltalo a diario y únete a la Cultura del Pronóstico del IDEAM

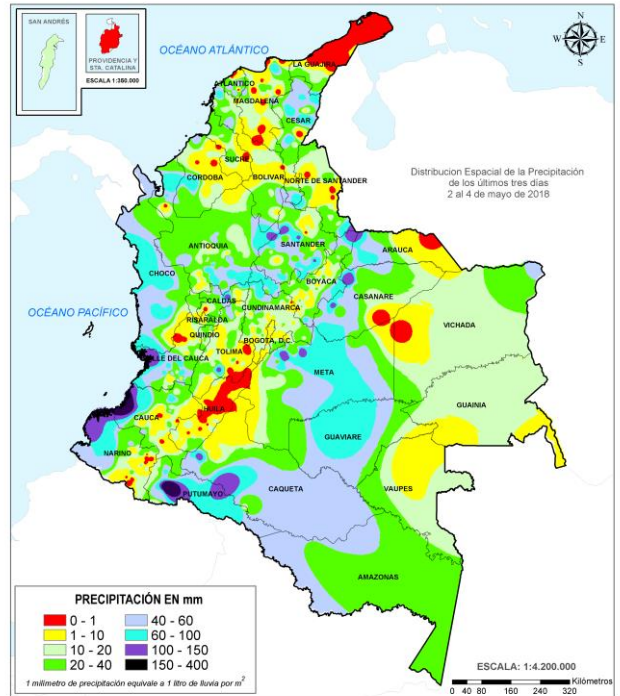
Disponible para

MAPAS DE PRECIPITACIÓN

Precipitación diaria: desde las 7:00 a. m. del día viernes 04 de mayo hasta las 7:00 a. m. del día sábado 05 de mayo de 2018.



Precipitación de los últimos 3 días: desde las 7:00 a. m. del día miércoles 02 de mayo hasta las 7:00 a. m. del día sábado 05 de mayo de 2018.



ALERTAS VIGENTES E INFORMACIÓN ADICIONAL

Para mayor información sobre el pronóstico del estado del tiempo, informes técnicos diarios, comunicados especiales e información diaria de precipitación se sugiere consultar los siguientes enlaces:

- [INFORMACIÓN DIARIA DE PRECIPITACIÓN Y TEMPERATURA DE LOS PRINCIPALES AEROPUERTOS DEL PAÍS.](#)
- [MOSAICO MAPAS DE PRECIPITACIÓN DIARIA EN MILÍMETROS.](#)

ALERTAS POR NIVELES DE LOS RÍOS

REGIÓN ANDINA

SITIOS PARA LOS CUALES SE GENERA LA ALERTA

PROBABILIDAD DE CRECIENTES SÚBITAS EN LOS RÍOS DE MONTAÑA DEL DEPARTAMENTO DE ANTIOQUIA

Se mantiene esta alerta debido a las fuertes lluvias, inclusive con presencia de tormentas eléctricas que se han registrado en diversos sectores del departamento de Antioquia, las cuales podrían incrementar súbitamente los caudales de los ríos Nare, Nechí, Porce, San Juan, Tarazá, quebrada Liboriana, Tenche, Cimitarra, entre otros. El IDEAM mantiene la recomendación a la población en general y a las autoridades de Gestión del Riesgo local y regional, ante la probabilidad de una creciente súbita por el aumento del nivel de estos cauces superficiales y sus principales afluentes.

PROBABILIDAD DE CRECIENTE SÚBITA EN LOS RÍOS LA MIEL Y GUARINÓ

Se mantiene esta alerta ya que se han observado lluvias fuertes y con actividad eléctrica, en las últimas horas, sobre la cuenca de los ríos La Miel y Guarinó y otros directos al Magdalena, lo que puede generar incrementos importantes en los niveles de estos ríos. El IDEAM recomienda a la población de los municipios de Argelia y Nariño (Antioquia), y Manzanares, Pensilvania, Marulanda, Marquetalia, Samaná (Caldas), mantenerse atentos al incremento súbito de los caudales de estos cauces y sus afluentes.

PROBABILIDAD DE CRECIENTES SÚBITAS EN LOS RÍOS LEBRIJA, SOGAMOSO, FONCE Y OPÓN

Por la ocurrencia de lluvias de variada intensidad, se mantiene la alerta ante la probabilidad de una creciente súbita en los ríos Lebrija, Sogamoso, Opón, Fonce y afluentes de los cuatro ríos, dado a la alta saturación de los suelos de las cuencas que genera de forma más rápida escorrentía superficial que llegaría a los Cauces elevando los niveles, especial atención a quebradas ubicadas en los municipios de San Vicente de Chucurí, Betulia, Zapatoca, Simacota, Cabrera, Los Santos, Villanueva, Páramo, Coromoro, Confines y Encino en el departamento de Santander donde actualmente se presentan lluvias.

PROBABILIDAD DE CRECIENTE SÚBITA EN EL RÍO SUMAPÁZ

Se eleva alerta debido a que en las últimas horas se incrementó significativamente el nivel del río Sumapaz a la altura del municipio de Cabrera (Cundinamarca), se espera que esta condición hidrológica se pueda estar reflejando en otros cauces superficiales de la cuenca del río Sumapáz. Por lo anterior el IDEAM recomienda a la población ribereña en general como los municipios de Cabrera y Venecia (Cundinamarca), así como a las autoridades de gestión del riesgo estar muy atentos al incremento de los caudales del río Sumapáz y sus principales afluentes.

**ALERTA
ROJA**

ALERTAS POR NIVELES DE LOS RÍOS

REGIÓN PACÍFICO

SITIOS PARA LOS CUALES SE GENERA LA ALERTA

SE PREVÉ ASCENSO SIGNIFICATIVO EN LOS NIVELES DE LOS RÍOS DEL LITORAL DEL VALLE DEL CAUCA Y CAUCA

Se mantiene este nivel de alerta ya que se han observado, en las últimas horas lluvias persistentes de carácter predominantemente intenso, en la zona del litoral del Valle del Cauca y Cauca, las cuales podrían generar incrementos para los ríos de dicha zona, destacándose los ríos Escalerete, Dagua (el cual registró un aumento significativo a la altura de San Cipriano), Anchicayá, Cajambre, Mayorquín, Raposo, Naya, Guapí, San Juan de Micay, Joli, Saija, Timbiquí y sus **afluentes**. Por tal razón, se recomienda a la población ribereña estar atentos al comportamiento de los niveles de estos ríos y sus principales afluentes.

ALERTA ROJA

PROBABILIDAD DE CRECIENTES SÚBITAS EN LOS RÍOS BAUDÓ Y DIRECTOS AL OCÉANO PACÍFICO

Se mantiene el nivel de alerta del río Baudó y sus principales afluentes se recomienda monitoreo y seguir alerta en la zona ante la persistencia de las precipitaciones en la región, las cuales podrían generar incrementos de nivel en el río Baudó y en sus afluentes. El IDEAM hace un llamado a gestión de riesgo y a la población ribereña para mantener atento seguimiento al comportamiento de los niveles de estos ríos y tomar las medidas preventivas necesarias ante los impactos que puedan ocasionar los niveles.

PROBABILIDAD DE CRECIENTE SÚBITA EN EL RIO SIPÍ (AFLUENTE DEL RIO SAN JUAN DE ATRATO, AL SUR DE CHOCÓ).

En las últimas horas se registró un aumento significativo del nivel del río Sipí a la altura del municipio de mismo nombre, por lo que se recomienda a las poblaciones ribereñas como el municipio de Sipí estar atentos al incremento del nivel de este río y sus afluentes ante la probabilidad de una creciente súbita.

REGIÓN CARIBE

SITIOS PARA LOS CUALES SE GENERA LA ALERTA

PROBABILIDAD DE INCREMENTOS SÚBITOS EN LOS RÍOS DEL URABÁ ANTIOQUEÑO

Se mantiene esta alerta para los ríos que desembocan en el golfo de Urabá por el incremento de niveles en los ríos río Frio, Tanela, León, Mulatos, San Juan de Urabá y Canalete. Una situación similar se espera en otras corrientes de la zona como los ríos Vijagual, Zungo, Chigorodó, Carepa, Apartado y río Grande.

ALERTA ROJA

ALERTAS POR NIVELES DE LOS RÍOS

REGIÓN CARIBE

SITIOS PARA LOS CUALES SE GENERA LA ALERTA

ALERTA ROJA

PROBABILIDAD DE CRECIENTES SÚBITAS EN LA CUENCA DEL RÍO ATRATO

Se mantiene alerta a Roja dado a las fuertes lluvias que se presentan desde la tarde/noche de ayer sobre las cuencas alta y media del río Atrato, por lo cual no se descartan incrementos súbitos en la cuenca alta y media junto a niveles altos y/o desbordamientos en la cuenca baja del río Atrato. el IDEAM recomienda estar atentos al comportamiento de los niveles, en especial para los ríos Bebaramá, Murri, Bojayá, Napipí, Abogadó, Murindó, Sucio, Salaquí, Andágueda, Quito, Cabí, Bebaramá.

REGIÓN ORINOQUIA

SITIOS PARA LOS CUALES SE GENERA LA ALERTA

ALERTA ROJA

NIVELES ALTOS EN LA CUENCA ALTA - MEDIA DEL RÍO GUAVIARE

Se mantiene esta alerta ya que el nivel del río Guaviare, a la altura del municipio de San José de Guaviare, registra niveles altos, adicionalmente sus afluentes los ríos Ariari, Guape, Guayabero, Losada y Güejar reportan incrementos súbitos, éste último (Güejar) a la altura del municipio de Vista Hermosa (Meta); adicionalmente se reporta que los niveles del río Guéjar (afluente al río Ariari) mantiene la tendencia de ascenso. Se recomienda a los comités Locales y Regionales efectuar seguimiento al comportamiento de los niveles de los afluentes a esta cuenca.

NIVELES ALTO EN EL RÍO ARAUCA.

El río Arauca a la altura del municipio de Arauquita presenta un incremento significativo que podría ocasionar afectaciones, por lo que el IDEAM recomienda a la población en General y a las autoridades locales estar atentos al incremento del caudal del río Arauca y sus afluentes como el Banadía.

ALERTAS POR NIVELES DE LOS RÍOS

REGIÓN CARIBE

SITIOS PARA LOS CUALES SE GENERA LA ALERTA

ALERTA NARANJA

PROBABILIDAD DE INCREMENTOS SÚBITOS EN EL RIO SAN JORGE

El río **San Pedro**, aguas arriba de su confluencia con el río San Jorge, presenta desde ésta madrugada tendencia al ascenso, la cual se prevé continúa en el transcurso del día; dicha alerta se extiende especialmente para los corregimientos de Juan José y Villanueva, del municipio de Puerto Libertador (Córdoba). Se preve que el río San Jorge mantenga ascenso como resultado del tránsito de dicha onda de crecida; por tanto se recomienda a pobladores de sectores bajos, especialmente en Montelíbano - La Apartada - Ayapel, en el departamento de Córdoba mantener atento seguimiento al comportamiento de los niveles así como a los pobladores en el municipio de Buenavista (Córdoba), especialmente en los corregimientos de Coyongo, Puerto Córdoba, Los Zambos e Isla Roja; para éste sector no solamente se presentan incrementos del río San Jorge, sino de varios de sus afluentes (se destacan Quebrada San Lorenzo y los Caños Los Zambos y Las Catas).

PROBABILIDAD DE NIVELES ALTOS EN LA CUENCA DEL RÍO ARIGUANÍ

Se mantiene la alerta naranja para la cuenca del cauce y afluentes del río Ariguani por lluvias fuertes durante las últimas horas. El IDEAM recomienda a las autoridades de Gestión del Riesgo y a la población en general estar atentos a los niveles de estos ríos.

PROBABILIDAD DE NIVELES ALTOS CUENCA MEDIA-BAJA DEL RIO CESAR

Se genera esta alerta naranja dado que los niveles en sectores de la cuenca media-baja han venido en ascenso como resultado de las lluvias que se han presentado a lo largo de toda la cuenca. El IDEAM recomienda a las autoridades de Gestión del Riesgo y a la población en general estar atentos a los niveles de estos ríos.

REGIÓN ORINOQUIA

SITIOS PARA LOS CUALES SE GENERA LA ALERTA

ALERTA NARANJA

NIVELES ALTOS EN AFLUENTES AL RÍO META

Se mantiene este nivel de alerta por los incrementos de nivel en los principales afluentes de la cuenca del río Meta y en el cauce principal, asociados con las intensas precipitaciones que se presentaron en algunos sectores de las cuencas de los ríos Negro, Metica (Guamal - Humadea), Guatiquía, Guayuriba, Guavio, Humea, Guacavia, Negro, Upía, Túa, Cusiana, Guanapalo, Yucao, Tea, Manacacías, Caño Cumaral, Melúa, Cravo Sur, Pauto y Ariporo en los últimos días.

ALERTAS POR NIVELES DE LOS RÍOS

REGIÓN PACÍFICA

SITIOS PARA LOS CUALES SE GENERA LA ALERTA

RÍOS QUE DRENAN HACIA EL PACÍFICO DEL DEPARTAMENTO DE NARIÑO.

Debido a las fuertes precipitaciones que se presentaron ayer en la zona se coloca la alerta para los ríos Iscuande, Tapaje, Guapi y sus afluentes. Se recomienda atención ante el incremento de estos ríos

PROBABILIDAD DE CRECIENTES SÚBITAS EN LA CUENCA DEL RÍO SAN JUAN DE ATRATO.

Los niveles de los principales ríos de la cuenca del río San Juan de Atrato a la altura de los municipios de Tadó, Sata Rita, Medio San Juan y litoral de san juan, se encuentran estables y con una ligera tendencia moderada al descenso, se espera que esta condición hidrológica se refleje en los demás cauces superficiales de la cuenca del río San Juan, sin embargo, se debe mantener atentos al comportamiento de los niveles de estos ríos dadas las lluvias antecedentes que han saturado los suelos de la cuenca, y ante el paso de una lluvia fuerte podría incrementar súbitamente los caudales de los ríos Tamaná, Condoto, Cajón, Capoma, Calima y Munguidó entre otros. El IDEAM recomienda a la población ribereña continuar atentos al comportamiento de los niveles de estos ríos y tomar las medidas preventivas necesarias ante los impactos que dichos incrementos puedan ocasionar.

ALERTA NARANJA

REGIÓN AMAZONIA

SITIOS PARA LOS CUALES SE GENERA LA ALERTA

PROBABILIDAD DE CRECIENTES SÚBITAS EN SECTORES DEL PIEDEMONTES CAQUETEÑO.

Continúa la alerta dado que se mantienen altos los niveles de los ríos Orteguzza, El Caraño, Hacha y quebrada La Perdiz, con posibles afectaciones en las ciudades de Florencia, Paujil, Doncello, Albania y San José de Fragua (Caquetá). Se recomienda estar atentos, efectuar limpiezas de residuos y material vegetal en las rondas y observar el trayecto de los ríos por posibles represamientos y avalanchas, ante crecientes súbitas.

ALERTA NARANJA

ALERTAS POR NIVELES DE LOS RÍOS

REGIÓN ANDINA

SITIOS PARA LOS CUALES SE GENERA LA ALERTA

PROBABILIDAD DE CRECIENTES SÚBITAS PARA LOS RÍOS APORTANTES AL RÍO CAUCA EN SECTORES DEL EJE CAFETERO

Se mantiene alerta naranja en los ríos aportantes a la cuenca del río Cauca, ubicados en sectores del eje cafetero, debido a las precipitaciones de variada intensidad registradas en días anteriores el Eje Cafetero. Además, teniendo en cuenta la precipitación antecedente en los departamentos de Caldas y Risaralda, las cuencas pueden estar saturadas. Especial atención para los ríos Frío, Tapias, Risaralda, Arma, Otún, La Vieja y Chinchiná y pobladores ribereños de las zonas bajas, especialmente en zonas rurales y urbanas de los municipios de Pereira (Risaralda) y Cartago (Valle del Cauca)..

PROBABILIDAD DE INCREMENTOS SÚBITOS EN LAS CUENCAS DE LOS RÍOS NEGRO Y SECO (CUNDINAMARCA)

Se mantiene este nivel de alerta, ya que se han observados precipitaciones, entre moderadas a fuertes, en esta zona, generando posibles incrementos de niveles en los ríos Negro, Seco y sus afluentes. De acuerdo con los modelos de pronóstico del estado del tiempo, se muestra probabilidad de lluvias sobre la cuenca, por lo cual el IDEAM recomienda a las autoridades de gestión del riesgo, locales y regionales, así como a la comunidad asentada cerca a los cauces, estar atentos al seguimiento y comportamiento tanto del cauce principal como de sus aportantes.

NIVELES ALTOS CUENCA BAJA DEL RÍO CAUCA

Los niveles del río Cauca desde Caucasia (Antioquia) hasta la desembocadura al río Magdalena, continua con niveles altos y tendencia al ascenso, por tanto, se incrementa este nivel de alerta. El IDEAM recomienda a los comités locales de Gestión del Riesgo y a la comunidad en general permanecer atentos ante posibles cambios súbitos de los niveles en esta parte de la cuenca. Se hace un llamado a la comunidad para que esté pendiente del nivel del río Cauca, aguas arriba y aguas abajo de Hidroltuango, con especial atención en los municipios de Ituango, Toledo y Briceño.

**ALERTA
NARANJA**

ALERTAS POR NIVELES DE LOS RÍOS

REGIÓN CARIBE

SITIOS PARA LOS CUALES SE GENERA LA ALERTA

PROBABILIDAD DE INCREMENTOS SÚBITOS EN QUEBRADAS Y ARROYOS DEPARTAMENTOS DE ATLÁNTICO Y BOLÍVAR.

Se mantiene esta alerta ya que se han observado lluvias de variada intensidad en los sectores norte de los departamentos del Atlántico y Bolívar, lo que podría generar incrementos en los niveles en los cauces y afluentes de las cuencas Arroyos Directos al Caribe, ciénaga de Mallorquín, entre otros. El IDEAM recomienda a la población ribereña y autoridades locales y regionales de Gestión del Riesgo mantener atento seguimiento al comportamiento de los niveles.

ALERTA AMARILLA

INCREMENTO EN LOS NIVELES DE LOS RÍOS DE LA VERTIENTE DEL CATATUMBO.

Se mantiene alerta amarilla dado que durante las últimas horas se han registrado lluvias sobre sectores del departamento de Norte de Santander las cuales se espera esté generando incrementos significativos en ríos de la vertiente del Catatumbo tales como el Zulia, Pamplonita, Sardinata, Tarra, Nuevo Presidente y Tibú. También se destacan el Socuavo del Norte y el sector de tres Bocas. El IDEAM mantiene la recomendación tanto a la población en general como a autoridades locales y regionales de gestión del riesgo mantener atento seguimiento al comportamiento de los niveles y tomar las medidas preventivas necesarias ante los impactos que dichos incrementos puedan generar. Los modelos de pronóstico del estado del tiempo muestran probabilidad de persistencia de lluvias para el departamento durante los próximos dos días destacándose las más fuertes sobre las cuencas de los ríos Zulia y Pamplonita.

REGIÓN AMAZONIA

SITIOS PARA LOS CUALES SE GENERA LA ALERTA

PROBABILIDAD DE CRECIENTES SÚBITAS EN LA CUENCA ALTA DEL RÍO CAQUETÁ (DEPARTAMENTO DE PUTUMAYO).

En las últimas horas se presentó un descenso significativo del nivel del río Mocoa ubicado en el municipio del mismo nombre, mientras los ríos Sangoyaco y Mulato se mantuvieron estables. Por lo anterior el IDEAM recomienda a la población ribereña y a las autoridades locales continuar monitoreando los caudales de estos ríos, ya que tradicionalmente para esta época se suelen presentar precipitaciones de carácter fuerte que pueden incrementar los niveles de estos ríos.

ALERTA AMARILLA

ALERTAS POR NIVELES DE LOS RÍOS

REGIÓN ANDINA

SITIOS PARA LOS CUALES SE GENERA LA ALERTA

PROBABILIDAD DE CRECIENTES SÚBITAS EN LOS RÍOS AFLUENTES AL RÍO CAUCA EN VALLE DEL CAUCA Y CAUCA.

Se mantiene esta alerta aunque se evidencia una condición de niveles en descenso para los principales afluentes de la cuenca alta acorde con la disminución de lluvias intensas, la saturación de humedad de los suelos de estas cuencas, no permite descartar posibles crecientes súbitas en los ríos afluentes al río Cauca, tales como Frío, Paila, Bugalagrande, Tuluá, Morales, Guadalajara, San Pedro, Arroyohondo, Yumbo, Mulato, Vijes, Yotoco, Mediacanoa, Piedras, Guabas, Sabaletas, Sonso, Amaime, Cerrito, Cali, Lili, Meléndez, Cañaveralejo, Guachal, Claro, Jamundí, Desbaratado, Guachal (Bolo, Fraile, Párraga) (ubicados en el Valle del Cauca), Palo, Quinamayo, Timba, Ovejas, Piendamó, Salado, Palace, Cuenca alta del río Cauca (localizados en el Cauca) y otros directos al río Cauca.

NIVELES ALTOS EN EL RÍO MAGDALENA SECTOR DE BARRANCABERMEJA (SANTANDER) Y EL BANCO (MAGDALENA).

Se mantiene esta alerta dado que se encuentran altos los niveles del río Magdalena, en el tramo comprendido entre Barrancabermeja (Santander) y El Banco (Magdalena). Se destaca que durante los próximos días se preve que el nivel continúe en ascenso muy lento en dicho sector.

PROBABILIDAD DE CRECIENTES SÚBITAS EN LOS RÍOS CARARE Y SUÁREZ.

Se mantiene la alerta por la disminución de los niveles de los ríos Carare y Suárez, sin embargo se debe estar atento ante las crecientes súbitas que se puedan presentar.. El IDEAM recomienda a los comités locales de Gestión del Riesgo y a la comunidad en general permanecer atentos ante posibles cambios súbitos de los niveles de los ríos y afluentes a estas cuencas.

PROBABILIDAD DE INCREMENTOS EN LOS NIVELES DE LOS RÍOS DEL NORTE DEL DEPARTAMENTO DEL TOLIMA.

Se mantiene la alerta dada la disminución de los niveles de los ríos del norte del Tolima. El IDEAM recomienda a pobladores ribereños y autoridades locales estar atentos al comportamiento de los niveles de los ríos Gualí, Sucio, Opía, Coello, Totaré, Luisa, Lagunilla y otros Directos al Magdalena.

PROBABILIDAD DE CRECIENTES SÚBITAS EN LAS QUEBRADAS DEL ÁREA METROPOLITANA DE MEDELLÍN.

Se previene a los habitantes en zonas urbanas de Medellín (especialmente en sectores de El Poblado), debido a que por reactivación de las lluvias se presentan incrementos moderados de los niveles de algunas quebradas, donde se destacan La Presidenta, la Chacona y La Mona. Igual prevención se hace para varios sectores del Valle de Aburrá, especialmente para los municipios de Itagüí, Envigado y Caldas (Antioquia).

**ALERTA
 AMARILLA**

ALERTAS POR NIVELES DE LOS RÍOS

REGIÓN ORINOQUIA

SITIOS PARA LOS CUALES SE GENERA LA ALERTA

ALERTA AMARILLA

INCREMENTOS SÚBITOS APORTANTES CUENCA DEL RÍO CASANARE.

Se mantiene esta alerta dado los niveles altos que se registran en la cuenca alta del río Casanare, especialmente a la altura del municipio de Tame (Arauca). El IDEAM recomienda a la población ribereña y autoridades locales y regionales de Gestión del Riesgo mantener atento seguimiento al comportamiento de los niveles.

INCREMENTO DE NIVELES EN LA CUENCA DE LOS RÍOS COBUGÓN Y COBARÍA.

Los niveles del río Cobugón y Cobaría a la altura del municipio de Cubara, han descendido en las últimas, sin embargo se debe continuar atentos al incremento súbito del caudal de estos ríos y sus afluentes dado que se pronostican lluvias de variada intensidad en la zona que podrían aumentar súbitamente el nivel de estas corrientes superficiales.

REGIÓN PACÍFICO

SITIOS PARA LOS CUALES SE GENERA LA ALERTA

ALERTA AMARILLA

INCREMENTOS RÍOS APORTANTES A LOS RÍOS PATÍA Y MIRA.

Los niveles de las estaciones hidrológicas ubicadas a la altura de los municipios de San Juan de Tumaco (cuenca del río Mira), Ipiales, Imués, Pasto, El Tambo, Cumbitara, y Leiva, (cuenca del río Patía) se encuentra estables, por debajo de la cota de afectación y con tendencia moderada al descenso durante los últimos días. sin embargo se debe continuar atentos a los niveles de estos ríos y sus principales aportantes dado que los suelos de las cuencas aun se encuentran saturados por la lluvia antecedente, condición que podrían incidir significativamente ante la probabilidad de ocurrencia de una creciente súbita, por el paso de una lluvia moderada a fuerte en sectores del departamento de Nariño.

ALERTAS POR AMENAZAS DE DESLIZAMIENTO

ALERTA ROJA:

Amenaza alta a muy alta por deslizamientos de tierra detonados por lluvias, localizados en los siguientes municipios:

ALERTA NARANJA:

Amenaza moderada por deslizamientos de tierra detonados por lluvias, localizados en los siguientes municipios:

REGIÓN PACÍFICO

ALERTA ROJA

SITIOS PARA LOS CUALES SE GENERA LA ALERTA

CAUCA: El Tambo, López

REGIÓN CARIBE

ALERTA NARANJA

SITIOS PARA LOS CUALES SE GENERA LA ALERTA

CÓRDOBA: Los Córdoba, Tierralta, Valencia.

REGIÓN ANDINA

ALERTA ROJA

SITIOS PARA LOS CUALES SE GENERA LA ALERTA

ANTIOQUIA: Alejandría, Apartadó, Arboletes, Carmen de Viboral, Cocorná, Concepción, Granada, Guatapé, Necoclí, San Carlos, San Francisco, San Juan de Urabá, San Luis, San Rafael, Santo Domingo, Sonsón, Turbo.

BOYACA: Cubará, Labranzagrande, Maripí, Pauna, Paya, San Luis de Gaceno, San Pablo de Borbur, Santa María.

CALDAS: Manzanares, Pensilvania y Samaná.

CUNDINAMARCA: Bogotá, D.C., Guayabetal, Gutiérrez, Medina, Paratebuena, Quetame, Yacopí.

NORTE DE SANTANDER: Toledo.

SANTANDER: Charalá, Coromoro, Encino, Gámbita, Jesús María, Oiba, San Vicente de Chucurí, Suaita, Sucre.

TOLIMA: Ataco, Chaparral.

REGIÓN ORINOQUIA

ALERTA NARANJA

SITIOS PARA LOS CUALES SE GENERA LA ALERTA

ARAUCA: Tame.

CASANARE: Aguazul, Hato Corozal, Nunchía, Paz de Ariporo, Pore, Sácama, Támara, Yopal.

META: Acacias, Cubarral, El Calvario, El Castillo, El Dorado, Guamal, La Macarena, Lejanías, Mesetas, Restrepo, San Juan de Arama, Villavicencio, Vistahermosa.

ALERTAS POR AMENAZAS DE DESLIZAMIENTO

ALERTA ROJA:

Amenaza alta a muy alta por deslizamientos de tierra detonados por lluvias, localizados en los siguientes municipios:

ALERTA NARANJA:

Amenaza moderada por deslizamientos de tierra detonados por lluvias, localizados en los siguientes municipios:

REGIÓN PACÍFICO	
ALERTA NARANJA	SITIOS PARA LOS CUALES SE GENERA LA ALERTA
	<p>CAUCA: Guapi, Timbiquí. CHOCÓ: Alto Baudó, Atrato, Bagadó, Bahía Solano, Bajo Baudó, Cértegui, Condoto, El Cantón del San Pablo, Istmina, Lloró, Medio Baudó, Medio San Juan, Nóvita, Nuquí, Quibdó, Rio Iró, Rio Quito, Tadó, Unión Panamericana NARIÑO: Barbacoas, Francisco Pizarro, Magüí, Roberto Payán, Santa Bárbara, Tumaco.</p>

REGIÓN AMAZONIA	
ALERTA NARANJA	SITIOS PARA LOS CUALES SE GENERA LA ALERTA
	<p>CAQUETÁ: Belén de Los Andaquíes y Morelia</p>

REGIÓN CARIBE	
ALERTA AMARILLA	SITIOS PARA LOS CUALES SE GENERA LA ALERTA
	<p>CESAR: La Gloria, Manaure Balcón del Cesar, Pailitas, Pelaya, Valledupar. CÓRDOBA: Puerto Libertador MAGDALENA: Ciénaga, Fundación, Santa Marta. LA GUAJIRA: San Juan del Cesar.</p>

REGIÓN PACÍFICO	
ALERTA AMARILLA	SITIOS PARA LOS CUALES SE GENERA LA ALERTA
	<p>CAUCA: Almaguer, Bolívar, Buenos Aires, Caldono, Corinto, Inzá, Jambaló, La Sierra, La Vega, Miranda, Páez, Rosas, Santa Rosa, Silvia, Suárez, Toribío, Totoró. CHOCÓ: Bojayá (Bellavista), El Carmen, Sipí. NARIÑO: Albán, Buesaco, Cumbitara, Linares, Olaya Herrera, Samaniego. VALLE DEL CAUCA: Bolívar, Buenaventura, Buga, Bugalagrande, Calima, Dagua, El Cerrito, El Dovio, Palmira, San Pedro, Sevilla, Tuluá, Versailles.</p>

ALERTAS POR AMENAZAS DE DESLIZAMIENTO

ALERTA ROJA:

Amenaza alta a muy alta por deslizamientos de tierra detonados por lluvias, localizados en los siguientes municipios:

ALERTA NARANJA:

Amenaza moderada por deslizamientos de tierra detonados por lluvias, localizados en los siguientes municipios:

REGIÓN ANDINA

SITIOS PARA LOS CUALES SE GENERA LA ALERTA

ALERTA AMARILLA

ANTIOQUIA: Abejorral, Amagá, Amalfi, Andes, Angelópolis, Anorí, Argelia, Armenia, Briceño, Cáceres, Caldas, Campamento, Cañasgordas, Caracolí, Caramanta, Carepa, Ciudad Bolívar, Concordia, Dabeiba, Ebéjico, Fredonia, Frontino, Giraldo, Heliconia, Ituango, La Ceja, La Pintada, La Unión, Maceo, Medellín, Montebello, Nariño, Puerto Berrío, Puerto Nare, Puerto Triunfo, Remedios, Salgar, Santa Bárbara, Santa Fe de Antioquia, Segovia, Sopetrán, Tarazá, Tarso, Toledo, Uramita, Urrao, Valdivia, Vegachí, Venecia, Yalí, Yarumal, Yolombó

BOYACÁ: Almeida, Aquitania, Berbeo, Betéitiva, Buenavista, Campohermoso, Chinavita, Chita, Chivor, Coper, Corrales, El Espino, Gámeza, Guicán, La Victoria, Macanal, Miraflores, Mongua, Moniquirá, Muzo, Otanche, Pachavita, Páez, Pajarito, Panqueba, Paz de Rio, Pesca, Pisva, Puerto Boyacá, Quípama, Rondón, Saboyá, San José de Pare, Santana, Socotá, Sogamoso, Tasco, Tibaná, Tópaga, Turmequé, Umbita, Ventaquemada.

CALDAS: Aguadas, Chinchiná, Filadelfia, La Merced, Manzales, Marmato, Marulanda, Neira, Pácora, Salamina, Supia, Villamaria.

CUNDINAMARCA: Agua de Dios, Albán, Anapoima, Anolaima, Apulo, Arbeláez, Beltrán, Bituima, Bojacá, Cabrera, Cachipay, Caparrapí, Cáqueza, Carmen de Carupa, Chaguaní, Chipaque, Chocontá, Cucunubá, El Colegio, El Peñón, El Rosal, Facatativá, Fusagasugá, Gachetá, Gama, Granada, Guaduas, Guatavita, Guayabal de Siquima, Jerusalén, La Calera, La Mesa, La Palma, La Peña, La Vega, Lenguazaque, Machetá, Nilo, Nimaima, Nocaima, Pacho, Paime, Pandí, Pasca, Pulí, Quebradanegra, Quipile, Ricaurte, San Antonio de Tequendama, San Bernardo, San Cayetano, San Francisco, San Juan de Rioseco, Sasaima, Sesquilé, Sibaté, Sylvania, Soacha, Subachoque, Suesca, Supatá, Sutatausa, Tabio, Tausa, Tena, Tibacuy, Tocaima, Topaipí, Ubalá, Utica, Venecia, Vergara, Viani, Villagómez, Villapinzón, Villeta, Viotá, Zipacón, Zipaquirá.

HUILA: Aipe, La Plata, Neiva.

NORTE DE SANTANDER: Ábrego, Cácosta, Chinácota, Chitagá, Convención, Cucutilla, Durania, El Zulia, Gramalote, Hacarí, Labateca, Lourdes, Pamplona, Salazar, San Calixto, Sardinata, Silos, Teorama, Villa Caro.

QUINDIO: Calarcá, Córdoba y Salento.

RISARALDAS: Santa Rosa de Cabal.

SANTANDER: Albania, Barbosa, Bolivar, Carcasí, Chipatá, Contratación, El Carmen, El Guacamayo, Florián, Floridablanca, Girón, Guavatá, Guepsa, La Belleza, La Paz, Landázuri, Lebrija, Macaravita, Matanza, Mogotes, Puente Nacional, Rionegro, San Andrés, San Benito, San Miguel, Santa Helena del Opón, Tona, Valle de San José, Vélez.

ALERTAS POR AMENAZAS DE DESLIZAMIENTO

ALERTA ROJA:

Amenaza alta a muy alta por deslizamientos de tierra detonados por lluvias, localizados en los siguientes municipios:

ALERTA NARANJA:

Amenaza moderada por deslizamientos de tierra detonados por lluvias, localizados en los siguientes municipios:

REGIÓN ANDINA

SITIOS PARA LOS CUALES SE GENERA LA ALERTA

ALERTA AMARILLA

TOLIMA: Alpujarra, Anzoátegui, Armero (Guayabal), Cajamarca, Carmen de Apicalá, Casabianca, Cunday, Dolores, Falan, Fresno, Herveo, Ibagué, Icononzo, Lérida, Líbano, Mariquita, Melgar, Murillo, Natagaima, Palocabildo, Planadas, Prado, Purificación, Rioblanco, Roncesvalles, San Antonio, Villahermosa, Villarrica.

REGIÓN ORINOQUIA

SITIOS PARA LOS CUALES SE GENERA LA ALERTA

ALERTA AMARILLA

ARAUCA: Saravena
CASANARE: Chámeza, La Salina, Recetor, Sabanalarga, Tauramena.
META: Cumaral

REGIÓN AMAZONIA

SITIOS PARA LOS CUALES SE GENERA LA ALERTA

ALERTA AMARILLA

CAQUETÁ: San José del Fragua.
PUTUMAYO: Mocoa.

ALERTAS POR AMENAZAS DE DESLIZAMIENTO

ALERTA ROJA:

Amenaza alta a muy alta por deslizamientos de tierra detonados por lluvias, localizados en los siguientes municipios:

ALERTA NARANJA:

Amenaza moderada por deslizamientos de tierra detonados por lluvias, localizados en los siguientes municipios:

SECTORES VIALES IDENTIFICADOS CON POTENCIALIDAD DE DESLIZAMIENTOS de TIERRA, EN LOS CUALES GENERAN ALERTAS

DEPARTAMENTO	SECTOR VIAL
ANTIOQUIA	Betania – Los Aguacates San Roque - Cristales - Caramanta. Autopista – San Luis KM+100 Tarazá – Caucaasia. Turbo – San Pedro de Urabá. Cisneros - Alto de Dolores La Mansa - Primavera La Pintada - Primavera Necoclí – Puerto Rey Santuario - Cruce Ruta 45 (Caño Alegre) Turbo - Chigorodó
ARAUCA	La Cabuya - Saravena La Lejía - Saravena Paz de Ariporo - La Cabuya
BOYACÁ	La Cabuya - Saravena La Lejía - Saravena Paz de Ariporo - La Cabuya El Crucero - Aguazul Guateque - El Secreto La Lejía - Saravena Otanche - Río Minero Puente Nacional - San Gil Santuario - Cruce Ruta 45 (Caño Alegre)
CASANARE	Aguazul - Yopal CumaraI - Barranca de Upía El Crucero - Aguazul Guateque - El Secreto Paz de Ariporo - La Cabuya Yopal - Paz de Ariporo

ALERTAS POR AMENAZAS DE DESLIZAMIENTO

ALERTA ROJA:

Amenaza alta a muy alta por deslizamientos de tierra detonados por lluvias, localizados en los siguientes municipios:

ALERTA NARANJA:

Amenaza moderada por deslizamientos de tierra detonados por lluvias, localizados en los siguientes municipios:

SECTORES VIALES IDENTIFICADOS CON POTENCIALIDAD DE DESLIZAMIENTOS de TIERRA, EN LOS CUALES GENERAN ALERTAS

DEPARTAMENTO	SECTOR VIAL
CHOCÓ	Cértegui - Quibdó Las Animas - Cértegui Las Animas - Mumbú Quibdó - La Mansa Río Pató (El Afirmado) Río Pató (El Afirmado) - La Ye (Las Animas)
CÓRDOBA	Necoclí - Puerto Rey
CUNDINAMARCA	Bogotá (El Portal) - Villavicencio Cumaral - Barranca de Upía Villeta - Bogotá
META	Bogotá (El Portal) - Villavicencio Cumaral - Barranca de Upía Entrada Ciudad Porfía - Caño Tigre La Uribe - Ye de Granada Paso Antiguo por el Río Guayuriba Pipiral - Villavicencio Puente Guatiquía - Los Caballos Variante de Restrepo Ye de Granada - Paso por el Puente sobre el Río Ocoa
NARIÑO	Junín - Túquerres Tumaco - Junín
RISARALDA	Ansermanuevo - La Virginia Intersección El Pollo - Intersección El Mandarino
NORTE DE SANTANDER	La Lejía - Saravena
SANTANDER	Cruce Ruta 45A (San Gil) - Onzaga Landázuri - Barbosa Puente Nacional - San Gil

ALERTAS POR AMENAZAS DE INCENDIOS DE LA COBERTURA VEGETAL

ALERTA ROJA:

Amenaza Alta o muy alta de ocurrencia de incendios de la cobertura vegetal en zonas de bosques, cultivos y pastos, localizados en los siguientes municipios y sectores aledaños:

ALERTA NARANJA:

Amenaza moderada de ocurrencia de incendios de la cobertura vegetal en zonas de bosques, cultivos y pastos, localizados en los siguientes municipios y sectores aledaños:

CONDICIONES NORMALES	
SIN ALERTAS	SITIOS PARA LOS CUALES SE GENERA LA ALERTA
	No se presenta ninguna alerta por incendios en la cobertura vegetal a nivel nacional.

ALERTAS METEOMARINA

MAR CARIBE

<p>ALERTA AMARILLA</p>	<p>POR PLEAMAR. Hasta el próximo 8 de mayo de 2018, el nivel del mar en el centro del mar caribe colombiano, estará influenciado por una de las pleamares astronómicas más significativas del mes. Por lo anterior se recomienda navegantes de embarcaciones de poco calado consultar con las Capitanías de Puerto antes de zarpar y a los a los bañistas atender las instrucciones de las autoridades locales.</p> <p>VIENTO Y OLEAJE. En el mar Caribe colombiano, especialmente en sectores del centro y oriente, incluidas áreas cercanas a los litorales de Bolívar, Atlántico, Magdalena y La Guajira, se prevé que los vientos mantengan velocidades entre 20 a 25 nudos (37 Km/h - 46 Km/h) con posibilidad de rachas mayores y la altura del oleaje oscilará entre 2.0 m a 2.5 m. Por lo tanto, se recomienda a habitantes costeros, turistas en playa y embarcaciones de poco calado estar atentos a la evolución de las condiciones meteorológicas y consultar con las Capitanías de puerto antes de zarpar.</p>
<p>ALERTA NARANJA</p>	<p>TIEMPO LLUVIOSO. En sectores del occidente del mar Caribe colombiano, particularmente en frente al litoral de Córdoba y el golfo de Urabá, se prevén lluvias de variada intensidad, incluso con posibilidad de tormentas eléctricas y rachas de viento. Por lo anterior, se sugiere a usuarios de embarcaciones de poco calado consultar con las Capitanías de puerto antes de zarpar.</p>

OCÉANO PACÍFICO

<p>ALERTA AMARILLA</p>	<p>POR PLEAMAR Hasta el día de hoy 5 de mayo de 2018, el nivel del mar en el centro y sur de la cuenca del Pacífico colombiano, estará influenciado por una de las pleamares astronómicas más significativas del mes. Por lo anterior se recomienda navegantes de embarcaciones de poco calado consultar con las Capitanías de Puerto antes de zarpar y a los a los bañistas atender las instrucciones de las autoridades locales.</p>
<p>ALERTA NARANJA</p>	<p>TIEMPO LLUVIOSO Lluvias con posibilidad de tormentas eléctricas en el centro y norte del litoral de Chocó y de Nariño, por lo que se sugiere a usuarios de embarcaciones de poco calado consultar con las Capitanías de puerto antes de zarpar.</p>

°C: grados Celsius

m: metros

mm: milímetros

msnm: metros sobre nivel del mar

Km/h: kilómetros por hora

HLC: hora local colombiana

GOES: Geostationary Operational Environmental Satellites (Satélite Geoestacionario Operacional Ambiental).

GOES-16 es el designado GOES-Este, localizado en 75° W sobre el ecuador geográfico.

PNN: Parque Nacional Natural

SFF: Santuario de Fauna y Flora



ALERTA ROJA. PARA TOMAR ACCIÓN Advierte al Sistema Nacional de Gestión del Riesgo de Desastres sobre el peligro de un fenómeno y sus efectos adversos sobre la población. Se emite una alerta sólo cuando la identificación de un evento extraordinario indique la amenaza inminente y cuando la gravedad del fenómeno requiera atención prioritaria de los comités departamentales y locales.



ALERTA NARANJA. PARA PREPARARSE Indica la amenaza de un fenómeno. No implica riesgo inmediato por lo que es catalogado como un mensaje para informarse y prepararse. El aviso implica vigilancia continua ya que las condiciones son propicias para el desarrollo de un suceso natural.



ALERTA AMARILLA. PARA INFORMARSE Se emite cuando las condiciones hidrometeorológicas son favorables para la ocurrencia de un fenómeno natural y pueden aumentar el riesgo según los pronósticos. Por sus características, este nivel está encaminado a informar.

CONDICIONES NORMALES Indica que no existe ninguna clase de alerta para la región o zona mencionada.

OMAR FRANCO | Director General

CHRISTIAN EUSCÁTEGUI | Jefe Oficina del Servicio de Pronósticos y Alertas

Profesionales de Turno:

Claudia Contreras, Leidy Rodríguez, Viviana Chivatá, Mauricio Torres y Alberto Pardo.

<http://www.ideam.gov.co>

Correos electrónicos: servicio@ideam.gov.co, alertas@ideam.gov.co

Calle 25D # 96B – 70, Piso 3. Bogotá, D.C., Colombia.

Teléfono: 3075625 Ext. 1334–1336.

Síguenos en:

