

INFORME TÉCNICO DIARIO N°127

El IDEAM comunica al Sistema Nacional de Gestión del Riesgo (SNGR) y al Sistema Nacional Ambiental (SINA).

Bogotá D. C., lunes 07 de mayo de 2018.

Hora de actualización:
12:15 p.m. HLC



IDEAM
Instituto de Hidrología
Meteorología y
Estudios Ambientales
Cll. 25D N° 96B-70

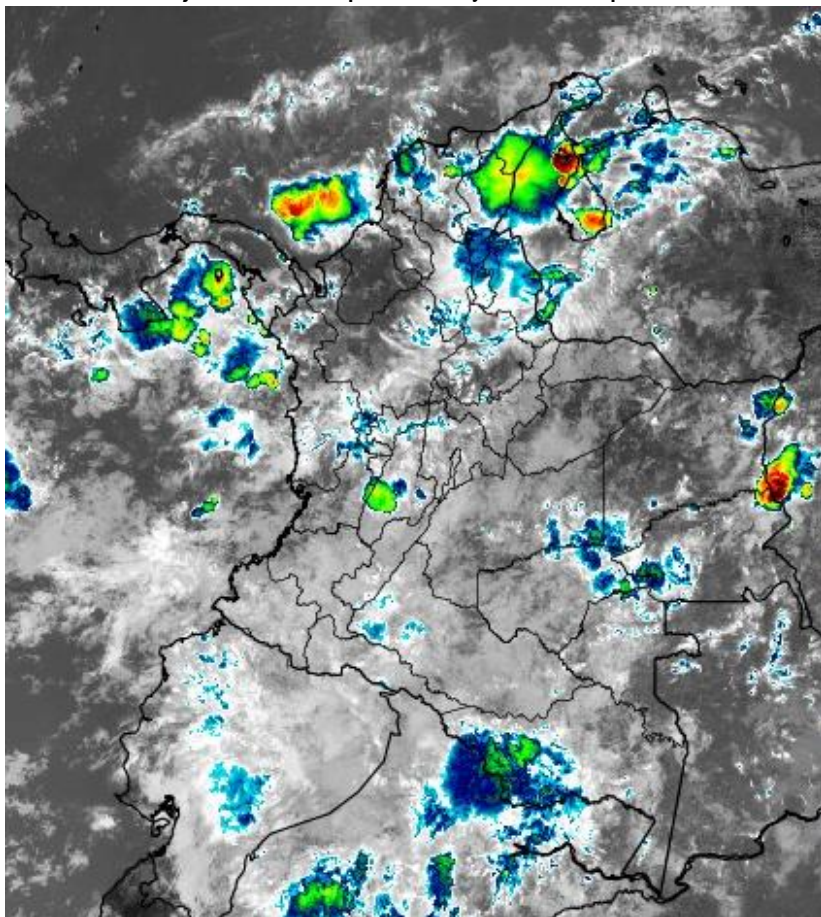
CONDICIONES HIDROMETEOROLÓGICAS ACTUALES

Se mantiene en ascenso el volumen diario de precipitación para el país, siendo el día de ayer el segundo más lluvioso del mes.

El pronóstico para el día de hoy prevé que se mantenga alta humedad para el territorio nacional con probabilidad de lluvias importantes en zonas de las regiones Pacífica, Andina, occidente de la Orinoquía y la Amazonía, así como lluvias excepcionales en el litoral de Caribe, incluido Bolívar y Atlántico. Por su parte, en el archipiélago de San Andrés y Providencia predominará el tiempo seco.

IMAGEN SATELITAL

Canal Infrarrojo – GOES16 | 07 de mayo de 2018 | 10:30 a.m. HLC



Consulte todos los días el pronóstico del tiempo y las alertas hidrometeorológicas vigentes del IDEAM, en un formato de calidad. Alrededor de las 7:30 a. m. está a disposición del público en www.ideam.gov.co.

Se puede ver también en dispositivos móviles **AQUÍ**





LO MÁS DESTACADO

LLUVIAS REGISTRADAS EN LAS ÚLTIMAS 24 HORAS

- En las últimas 24 horas se registraron importantes volúmenes de precipitación en el país; lluvias fuertes se registraron en el centro y sur de la región Caribe, amplios sectores de la Andina, sur del Pacífico, Amazonía y norte de la Orinoquía. La mayor precipitación se presentó en el municipio de **San Roque (Antioquia)** con **94.0 mm**.

ALERTA ROJA

- Por probabilidad de crecientes súbitas o incrementos de nivel en los ríos del Catatumbo; en los ríos del Urabá antioqueño; en el río San Jorge (Córdoba); en los ríos de montaña de Antioquia; en los ríos La Miel y Guarinó (Antioquia–Caldas); así como en ríos Lebrija, Sogamoso, Fonce y Opón (Santander).
- Por niveles altos en el cauce principal del río Meta; en el río Arauca; así como en la cuenca alta y media del río Guaviare.

ALERTA NARANJA

- Por probabilidad de crecientes súbitas o incrementos de nivel en la cuenca del río Atrato (Chocó); en la cuenca del río Ariguaní (Magdalena); en la cuenca media y baja del río Cesar; en el bajo Sinú (Córdoba); en los aportantes al río Cauca (Eje Cafetero); en las cuencas de los ríos Negro y Seco (Cundinamarca); en los ríos Carare y Suárez (Santander); en afluentes al río Cauca (Cauca y Valle); en los ríos del Tolima; en el río Sumapaz; en los ríos del litoral del Valle y Cauca; en los ríos Baudó y directos al Pacífico; en la cuenca del río San Juan de Atrato (Chocó); en los ríos que drenan hacia el Pacífico (Nariño); así como en sectores del piedemonte de Caquetá.
- Por niveles altos en la cuenca baja del Cauca; en los aportantes a los ríos Patía y Mira; así como en afluentes al río Meta.
- Por probabilidad moderada de deslizamientos de tierra detonados por lluvias, en sectores inestables o de alta pendiente localizados en sectores de las regiones Caribe, Andina, Pacífica, Orinoquía y Amazonía.
- Por tiempo lluvioso en el Océano Pacífico.

ALERTA AMARILLA

- Por probabilidad de crecientes súbitas o incrementos de nivel en quebradas y arroyos de Atlántico y Bolívar; en quebradas del Área Metropolitana de Medellín; en aportantes al río Bogotá; en aportantes de la cuenca del río Casanare; en la cuenca de los ríos Cobugón y Cobaría; en la cuenca alta del río Caquetá; así como en el río San Miguel (Putumayo).
- Por niveles altos en el río Magdalena (sector Puerto Boyacá – El Banco) y en el río Vaupés.
- Por probabilidad baja de deslizamientos de tierra detonados por lluvias, en sectores inestables o de alta pendiente, localizados en amplias áreas de las regiones Caribe, Andina, Pacífica, Orinoquía y Amazonía.
- Por tiempo lluvioso, pleamar, viento y oleaje en el Mar Caribe.

PRONÓSTICO CONDICIONES METEOROLÓGICAS ESPECIALES

ÁREA DEL VOLCÁN GALERAS

A lo largo de la jornada se estima cielo entre parcial y mayormente cubierto con predominio de tiempo seco.

El SERVICIO GEOLÓGICO COLOMBIANO reporta en nivel AMARILLO (III): CAMBIOS EN EL COMPORTAMIENTO DE LA ACTIVIDAD VOLCÁNICA. Lat: 1.55 Lon: -77.37

| ELEVACIÓN (pies) | DIRECCIÓN | VELOCIDAD | |
|------------------|-----------|-----------|---------|
| | | NUDOS | Km/h |
| 10,000 | SUR | 5 - 10 | 9 - 18 |
| 18,000 | ESTE | 10 - 15 | 18 - 27 |
| 24,000 | ESTE | 15 - 20 | 27 - 36 |
| 30,000 | ESTE | 20 - 25 | 36 - 45 |

ÁREA DEL VOLCÁN NEVADO DEL HUILA

En el transcurso de la jornada, predominarán las condiciones mayormente cubiertas con lloviznas intermitentes durante la mañana

El SERVICIO GEOLÓGICO COLOMBIANO reporta en nivel AMARILLO (III): CAMBIOS EN EL COMPORTAMIENTO DE LA ACTIVIDAD VOLCÁNICA. Lat: 2.92 Lon: -76.05

| ELEVACIÓN (pies) | DIRECCIÓN | VELOCIDAD | |
|------------------|-----------|-----------|---------|
| | | NUDOS | Km/h |
| 10,000 | SUR | 0 - 5 | 0 - 9 |
| 18,000 | ESTE | 10 - 15 | 18 - 27 |
| 24,000 | ESTE | 5 - 10 | 9 - 18 |
| 30,000 | ESTE | 5 - 10 | 9 - 18 |

ÁREA DEL VOLCÁN CERRO MACHÍN

Cielo mayormente cubierto durante la jornada con lluvias en horas de la tarde y noche. Posibilidad de actividad eléctrica dispersa.

El SERVICIO GEOLÓGICO COLOMBIANO reporta en nivel AMARILLO (III): CAMBIOS EN EL COMPORTAMIENTO DE LA ACTIVIDAD VOLCÁNICA. Lat: 4.80 Lon: -75.62

| ELEVACIÓN (pies) | DIRECCIÓN | VELOCIDAD | |
|------------------|-----------|-----------|---------|
| | | NUDOS | Km/h |
| 10,000 | SUR | 0 - 5 | 0 - 9 |
| 18,000 | ESTE | 5 - 10 | 9 - 18 |
| 24,000 | ESTE | 5 - 10 | 9 - 18 |
| 30,000 | ESTE | 10 - 15 | 18 - 27 |

ÁREA DEL VOLCÁN NEVADO DEL RUIZ

A lo largo de la jornada se advierten nubes densas en el área con precipitaciones de variada intensidad, especialmente en horas de la tarde y noche, incluso no se descartan tormentas eléctricas.

El SERVICIO GEOLÓGICO COLOMBIANO reporta en nivel AMARILLO (III): CAMBIOS EN EL COMPORTAMIENTO DE LA ACTIVIDAD VOLCÁNICA. Lat: 4.89 Lon: -75.32

| ELEVACIÓN (pies) | DIRECCIÓN | VELOCIDAD | |
|------------------|-----------|-----------|--------|
| | | NUDOS | Km/h |
| 10,000 | SUROESTE | 0 - 5 | 0 - 9 |
| 18,000 | NORESTE | 0 - 5 | 0 - 9 |
| 24,000 | ESTE | 5 - 10 | 9 - 18 |
| 30,000 | ESTE | 5 - 10 | 9 - 18 |

ÁREA COMPLEJO VOLCÁNICO CHILES-CERRO NEGRO DE MAYASQUER

En el área se pronostica nubosidad densa con lluvias a diferentes horas, entre ligeras y moderadas.

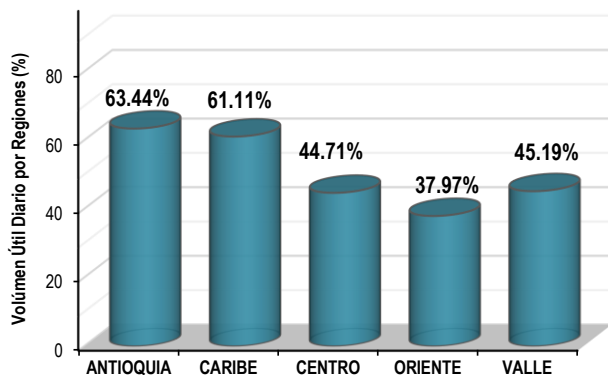
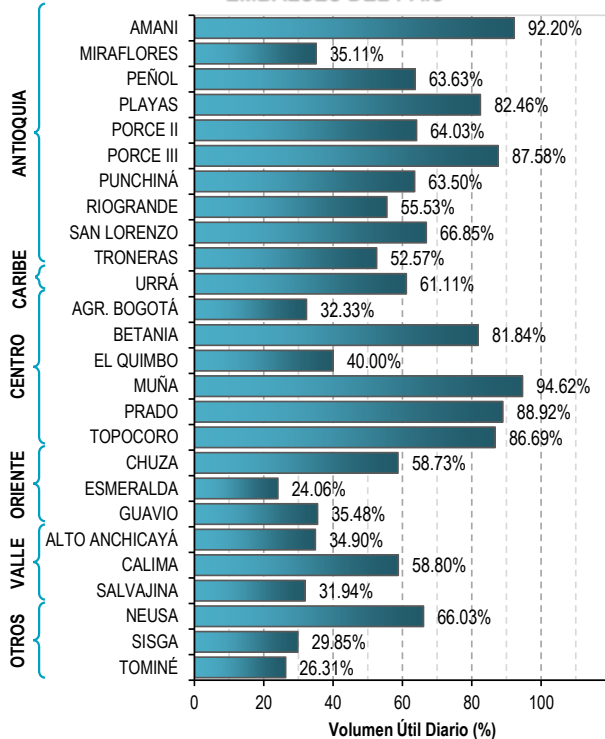
El SERVICIO GEOLÓGICO COLOMBIANO reporta en nivel AMARILLO (III): CAMBIOS EN EL COMPORTAMIENTO DE LA ACTIVIDAD VOLCÁNICA. Lat: 0.81 Lon: -77.93 | Lat: 0.76 Lon: -77.95

| ELEVACIÓN (pies) | DIRECCIÓN | VELOCIDAD | |
|------------------|-----------|-----------|---------|
| | | NUDOS | Km/h |
| 10,000 | SUR | 5 - 10 | 9 - 18 |
| 18,000 | ESTE | 10 - 15 | 18 - 27 |
| 24,000 | ESTE | 15 - 20 | 27 - 36 |
| 30,000 | ESTE | 20 - 25 | 36 - 45 |

ESTADO DE LOS EMBALSES

A continuación se relaciona el volumen útil diario de los principales embalses del país (expresado en porcentaje), de acuerdo con la información reportada por XM S.A. E.S.P en la siguiente dirección electrónica: <http://ido.xm.com.co/ido/SitePages/hidrologia.aspx?q=reservas>

VOLÚMEN ÚTIL DIARIO EN LOS PRINCIPALES EMBALSES DEL PAÍS



Para estar informado diariamente de lo que pasa con el **pronóstico del tiempo y las alertas.**

Síguenos en Twitter
@IDEAMColombia



PRECIPITACIONES

A continuación se relacionan los municipios donde en las últimas 24 horas se registraron precipitaciones iguales o superiores a 50.0 mm.

Se aclara que las precipitaciones indicadas en los municipios, realmente corresponden a aquellos puntos en los cuales el IDEAM tiene estaciones de monitoreo, pero no necesariamente quiere decir que el dato corresponda a las lluvias que se presentaron directamente sobre el área urbana en donde se concentra la mayor población. En ocasiones la estación sobre la cual se destaca el mayor valor de precipitación, a pesar de pertenecer al municipio, puede quedar alejada del centro poblado principal.

| DEPARTAMENTO | MUNICIPIO |
|-----------------|--|
| AMAZONAS | El Encanto (58.0). |
| ANTIOQUIA | SAN ROQUE (94.0) , Medellín [La Aldea] (75.0), Puerto Berrio (67.5), Alejandría (65.4), Caucaasia (63.0), Santo Domingo (53.0), Sonsón (52.0) y Abejorral (50.1). |
| ARAUCA | Arauca [Villanueva] (65.0) y Arauca (56.8). |
| BOLÍVAR | Pinillos (50.4). |
| BOYACÁ | Muzo (53.4). |
| CALDAS | Riosucio (84.0), Samaná (690) y Marquetalia (65.5). |
| CAQUETÁ | Solano (90.0), Valparaíso (52.0). |
| CESAR | La Gloria (83.9), Gamarra (75.0) y Pailitas (50.0). |
| CÓRDOBA | Montelíbano (93.2) y Tierralta (51.9). |
| CUNDINAMARCA | Puerto Salgar (78.6) y Yacopí (56.3). |
| META | Puerto Rico (54.0) y La Macarena (50.0). |
| NARIÑO | Barbacoas (90.5) y La Llanada (51.9). |
| PUTUMAYO | San Miguel (50.8). |
| SANTANDER | Barrancabermeja [Chucurí] (59.4), Barrancabermeja (56.2), Mogotes (52.5) y Puerto Wilches (50.0). |
| SUCRE | Sucre (90.0). |
| TOLIMA | Armero (56.5), Ibagué (52.2), Lérída (52.0) y Armero [Hacienda Potosí] (50.0). |
| VALLE DEL CAUCA | Cartago (74.0) y Cali [Universidad del Valle] (60.2). |
| VAUPÉS | Mitú (74.0). |

Para estar informado diariamente de lo que pasa con el **pronóstico del tiempo y las alertas.**

Síguenos en Twitter
@IDEAMColombia



TEMPERATURAS MÁXIMAS

A continuación se relacionan los municipios donde en las últimas 24 horas se registraron temperaturas iguales o superiores a 35.0 °C.

Se aclara que las temperaturas indicadas en los municipios, realmente corresponden a aquellos puntos en los cuales el IDEAM tiene estaciones de monitoreo, pero no necesariamente quiere decir que el dato corresponda a las temperaturas que se presentaron directamente sobre el casco urbano en donde se concentra la mayor población. En ocasiones la estación sobre la cual se destaca el mayor valor de temperatura, a pesar de pertenecer al municipio, puede quedar alejada del centro poblado principal.

| DEPARTAMENTO | MUNICIPIO |
|------------------|------------------|
| CESAR | Bosconia (35.2). |
| CÓRDOBA | Ayapel (36.6). |
| MAGDALENA | Pivijay (37.2). |

PRONÓSTICO METEOROLÓGICO

Lunes 07 y martes 08 de mayo de 2018



| REGIÓN | PRONÓSTICO |
|--|--|
| <p>SABANA DE BOGOTÁ</p> | <p>LUNES: Para la mañana, se estima condiciones de cielo entre parcial a nublado con probabilidad de lloviznas sobre el norte y lluvias intermitentes en centro–oriente y sur de la capital y norte y la Sabana. En la tarde, se prevé cielo nublado con lluvias moderadas a fuertes sobre centro–oriente y occidente de la capital y norte y oriente de la Sabana. No se descartan tormentas eléctricas en estas áreas. Para el resto de las zonas, se esperan lluvias moderadas. Durante la noche, se estima cielo cubierto con lluvias de diferente intensidad sobre la capital y la Sabana. Las más fuertes se esperan sobre centro–oriente y suroriente del área.</p> <p>MARTES: Se estima que la madrugada, presente condiciones de cielo mayormente cubierto con lluvias sobre toda la capital y la Sabana. En la mañana, se prevé cielo entre parcial a nublado con estimación de lloviznas y/o lluvias ligeras sobre el oriente y sur Bogotá y la Sabana, con probabilidad de lloviznas ligeras en las demás zonas. Para la tarde, se estima cielo nublado con lluvias fuertes sobre el norte y oriente del área, no se descartan descargas eléctricas. Las demás zonas, se prevé lluvias de variada intensidad. Durante la noche, se esperan condiciones de cielo nublado con lluvias sobre toda la capital y la Sabana.</p> |
| <p>CARIBE</p> | <p>LUNES: En la mañana, se espera continúen las precipitaciones en amplios sectores del Golfo de Urabá, las lluvias más fuertes se concentrarán en Sucre, Bolívar y Cesar. Durante la tarde, se esperan precipitaciones fuertes con probabilidad de actividad eléctrica, particularmente en los departamentos de Córdoba, Sucre, sur de Bolívar. Las precipitaciones persistirían en la zona con alta intensidad, abarcando amplios sectores de la región. Las lluvias más fuertes con actividad eléctrica son previstas para Córdoba, Bolívar y norte de Cesar. En el resto del área se espera densa nubosidad y lluvias menos fuertes.</p> <p>MARTES: Cielo mayormente nublado con lluvias a diferentes horas de la madrugada, tarde y noche en sectores del Urabá, Córdoba, Sucre y sur de Bolívar, acompañadas en algunos casos de descargas eléctricas. En sectores del sur de La Guajira, Atlántico y norte de Cesar y Magdalena se esperan precipitaciones con actividad eléctrica frecuente, luego de una mañana seca.</p> |
| <p>ARCHIPIÉLAGO DE SAN ANDRÉS, PROVIDENCIA Y SANTA CATALINA</p> | <p>LUNES: En horas de la mañana predominará el tiempo seco con cielo parcialmente cubierto. Durante la tarde cielo ligeramente cubierto con condiciones secas. Para la noche se espera la continuidad de condiciones secas con cielo mayormente despejado.</p> <p>MARTES: En el archipiélago predominio de condiciones secas, salvo al sur donde se prevén lluvias ligeras y esporádicas en horas de la tarde y noche.</p> |
| <p>MAR CARIBE</p> | <p>LUNES: En la mayor parte del Mar Caribe colombiano predominará el tiempo seco con cielo ligero a parcialmente nublado, salvo en áreas localizadas en el golfo de Urabá y frente al litoral de Córdoba y Bolívar donde se prevén lluvias durante la jornada. No se descartan tormentas eléctricas.</p> <p>MARTES: Gran parte de la zona marítima nacional con predominio de condiciones secas, salvo en sectores localizados frente al litoral del Urabá, Córdoba y Sucre donde se estiman precipitaciones de variada intensidad.</p> |

Planeando tu día? Descarga YA y conoce...



Consúltalo a diario y únete a la Cultura del Pronóstico del IDEAM

Disponible para  



PRONÓSTICO METEOROLÓGICO



Lunes 07 y martes 08 de mayo de 2018

| REGIÓN | PRONÓSTICO |
|-------------------------|--|
| ANDINA | <p>LUNES: En la mañana predominarán condiciones nubosas en la región con lluvias de variada intensidad en sectores de Antioquia, Santanderes, Boyacá, Cundinamarca, Tolima, eje cafetero y sectores del Huila. Para la tarde se mantendrán las condiciones nubosas en la región con precipitaciones y descargas eléctricas en varios sectores del occidente de Antioquia, Norte de Santander, Santander, Risaralda, occidente de Boyacá y Cundinamarca, norte de Tolima y sectores de Valle. En horas de la noche se mantendrán las lluvias y descargas eléctricas en varios sectores de Antioquia, Norte de Santander, Santander, Risaralda, Caldas, Boyacá y Cundinamarca. Lloviznas dispersas en Valle, Cauca y Nariño.</p> <p>MARTES: Durante la jornada predominarán las condiciones nubosas en la región con lluvias, especialmente en horas de la madrugada, tarde y noche, en zonas del norte de Antioquía, sur de Norte de Santander, oriente de Santander, occidente y oriente de Boyacá, Cundinamarca, oriente de Valle del Cauca, Cauca y Nariño y Huila. Posibilidad de tormentas eléctricas.</p> |
| INSULAR PACÍFICA | <p>LUNES: En Malpelo y Gorgona prevalecerá el cielo mayormente nublado con precipitaciones y actividad eléctrica a diferentes horas de la madrugada, al atardecer y durante la noche.</p> <p>MARTES: En Malpelo predominarán las condiciones nubosas con lluvias en horas de la madrugada, tarde y noche, acompañadas en algunos casos de actividad eléctrica. En Gorgona se advierten precipitaciones al atardecer y durante algunas horas de la noche, luego de un día seco.</p> |
| PACÍFICA | <p>LUNES: En horas de la mañana se prevé cielo mayormente cubierto con precipitaciones ligeras en sectores de Chocó, Cauca y Valle del Cauca, las de mayor intensidad en Nariño. Para la tarde se prevé aumento de la nubosidad con lluvias moderadas a fuertes y descargas eléctricas en amplios sectores del centro norte de Chocó Posibilidad de tormentas eléctricas. Lluvias ligeras en los litorales de Nariño, Cauca y Valle. En la noche continuarían fuertes precipitaciones con actividad eléctrica asociadas en el Chocó. Lluvias ligeras en Valle del Cauca, Cauca y Nariño.</p> <p>MARTES: En el transcurso de la jornada predominarán las nubes densas en el área con precipitaciones en amplios sectores del Chocó, Valle del Cauca, centro y suroccidente de Cauca y noroccidente de Nariño. Posibilidad de actividad eléctrica.</p> |
| OCÉANO PACÍFICO | <p>LUNES: En el Océano Pacífico nacional se advierte abundante nubosidad durante la jornada con precipitaciones y tormentas eléctricas especialmente a diferentes horas del día.</p> <p>MARTES: En la zona oceánica colombiana esperen nubes densas durante el periodo con lluvias y alta posibilidad de descargas eléctricas, principalmente hacia el centro y norte del área.</p> |
| ORINOQUÍA | <p>LUNES: En horas de la mañana cielo mayormente cubierto con lloviznas en sectores de Casanare, Arauca, Meta y oriente de Vichada. Para la tarde persistirán las condiciones nubosas con lluvias en varios sectores de Arauca, Casanare, occidente de Meta y Vichada. En la noche cielo mayormente cubierto. Lluvias especialmente en el centro y occidente de Arauca, sectores de Casanare y Vichada.</p> |

Planeando tu día?
Descarga YA y conoce...



Consúltalo a diario y únete a la Cultura del Pronóstico del IDEAM

Disponible para  

PRONÓSTICO METEOROLÓGICO

Lunes 07 y martes 08 de mayo de 2018



| REGIÓN | PRONÓSTICO |
|-------------------------|---|
| <p>ORINOQUÍA</p> | <p>MARTES: En la región cielo mayormente nublado durante el día y la noche. En la madrugada y primeras horas de la mañana precipitaciones ligeras en el occidente de Arauca, Casanare y Meta. A mediados de la tarde y por la noche se pronostican lluvias generalizadas en la región, incluido el norte y suroriente de Vichada.</p> |
| <p>AMAZONÍA</p> | <p>LUNES: En la mañana se espera abundante nubosidad en la región con lluvias en Caquetá, Putumayo, Vaupés, Amazonas, oriente de Guaviare y occidente de Guainía. Para la tarde se espera abundante nubosidad en la región con precipitaciones principalmente en sectores de Putumayo y sur de Guainía. En la noche se estima cielo mayormente nublado con lluvias en el occidente de Caquetá y Putumayo, oriente de Vaupés y Amazonas. Precipitaciones más fuertes son previstas para el Guainía. No se descartan tormentas eléctricas.</p> <p>MARTES: En la región se pronostica cielo mayormente nublado con precipitaciones a diferentes horas en el occidente de Caquetá y Putumayo. Lluvias a mediados de la tarde y por la noche en sectores de Guainía, sur de Guaviare, Vaupés y Amazonas, luego de una mañana seca.</p> |

Planeando tu día?
 Descarga YA y conoce...



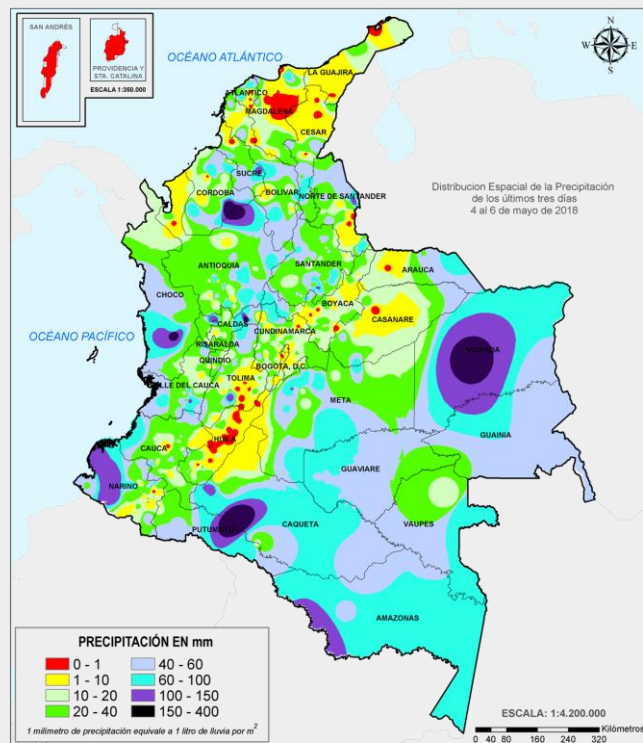
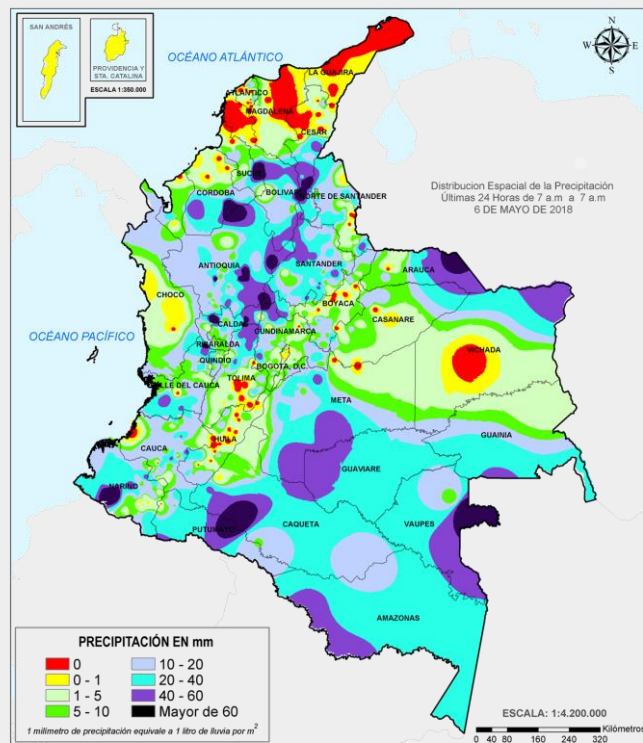
Consúltalo a diario y únete a
 la Cultura del Pronóstico del IDEAM

Disponible para  

MAPAS DE PRECIPITACIÓN

Precipitación diaria: desde las 07:00 a.m. del día domingo 06 de mayo hasta las 07:00 a.m. del día lunes 07 de mayo de 2018.

Precipitación últimos 3 días: desde las 07:00 a.m. del día viernes 04 de mayo hasta las 07:00 a.m. del día lunes 07 de mayo de 2018.



ALERTAS VIGENTES E INFORMACIÓN ADICIONAL

Para mayor información sobre el pronóstico del estado del tiempo, informes técnicos diarios, comunicados especiales, mapas diarios de temperaturas máximas y mínimas e información diaria de precipitación se sugiere consultar los siguientes enlaces:

- [MAPA DIARIO DE TEMPERATURA MÁXIMA.](#)
- [MAPA DIARIO DE TEMPERATURA MÍNIMA.](#)
- [INFORMACIÓN DIARIA DE PRECIPITACIÓN Y TEMPERATURA DE LOS PRINCIPALES AEROPUERTOS DEL PAÍS.](#)
- [MOSAICO MAPAS DE PRECIPITACIÓN DIARIA EN MILÍMETROS.](#)

ALERTAS POR NIVELES DE LOS RÍOS

REGIÓN CARIBE

SITIOS PARA LOS CUALES SE GENERA LA ALERTA

ALERTA ROJA

INCREMENTO EN LOS NIVELES DE LOS RÍOS DE LA VERTIENTE DEL CATATUMBO.

Se mantiene el nivel de esta alerta, dado que durante las últimas horas se han registrado lluvias sobre sectores del departamento de Norte de Santander, generando incrementos importantes en los ríos Tarra y Algodonal. Además, se esperan incrementos significativos en ríos de la vertiente del Catatumbo tales como el Zulia, Pamplonita, Sardinata, Nuevo Presidente y Tibú. También se destacan el Socuavo del Norte y el sector de Tres Bocas. El IDEAM mantiene la recomendación tanto a la población en general como a autoridades locales y regionales de gestión del riesgo mantener atento seguimiento al comportamiento de los niveles y tomar las medidas preventivas necesarias ante los impactos que dichos incrementos puedan generar. Los modelos de pronóstico del estado del tiempo muestran probabilidad de persistencia de lluvias para el departamento durante los próximos dos días destacándose las más fuertes sobre las cuencas de los ríos Zulia y Pamplonita.

PROBABILIDAD DE INCREMENTOS SÚBITOS EN LOS RÍOS DEL URABÁ ANTIOQUEÑO.

Se mantiene esta alerta para los ríos que desembocan en el golfo de Urabá por el incremento de niveles en los ríos Frio, Tanela, León, Mulatos, San Juan de Urabá y Canalete. Una situación similar se espera en otras corrientes de la zona como los ríos Vijagüal, Zungo, Chigorodó, Carepa, Apartado y río Grande.

INCREMENTOS SÚBITOS EN EL RÍO SAN JORGE.

El río San Pedro, aguas arriba de su confluencia con el río San Jorge, presenta tendencia al ascenso, la cual se prevé continúa en el transcurso de las próximas horas; dicha alerta se extiende especialmente para los corregimientos de Juan José y Villanueva, del municipio de Puerto Libertador (Córdoba). Se prevé que el río San Jorge mantenga ascenso como resultado del tránsito de dicha onda de crecida; por tanto se recomienda a pobladores de sectores bajos, especialmente en Montelíbano – La Apartada – Ayapel, en el departamento de Córdoba mantener atento seguimiento al comportamiento de los niveles así como a los pobladores en el municipio de Buenavista (Córdoba), especialmente en los corregimientos de Coyongo, Puerto Córdoba, Los Zambos e Isla Roja; para éste sector no solamente se presentan incrementos del río San Jorge, sino de varios de sus afluentes (se destacan Quebrada San Lorenzo y los Caños Los Zambos y Las Catas). Se destaca que en las últimas horas se han presentado precipitaciones intensas en sectores del oriente de Córdoba, sur de Sucre (Cuenca baja del río San Jorge).

ALERTAS POR NIVELES DE LOS RÍOS

REGIÓN ANDINA

SITIOS PARA LOS CUALES SE GENERA LA ALERTA

ALERTA ROJA

PROBABILIDAD DE CRECIENTES SÚBITAS EN LOS RÍOS DE MONTAÑA DE ANTIOQUIA.

Se mantiene esta alerta debido a las fuertes lluvias, inclusive con presencia de tormentas eléctricas que se han registrado en diversos sectores del departamento de Antioquia, las cuales podrían incrementar súbitamente los caudales de los ríos Nare, Nechí, Porce, San Juan, Tarazá, quebrada Liboriana, Tenche, Cimitarra, Arma, entre otros. El IDEAM mantiene la recomendación a la población en general y a las autoridades de Gestión del Riesgo local y regional, ante la probabilidad de una creciente súbita por el aumento del nivel de estos cauces superficiales y sus principales afluentes.

PROBABILIDAD DE CRECIENTE SÚBITA EN LOS RÍOS LA MIEL Y GUARINÓ.

Se mantiene esta alerta ya que se han observado lluvias fuertes y con actividad eléctrica, en las últimas horas, sobre la cuenca de los ríos La Miel y Guarinó y otros directos al Magdalena, lo que puede generar incrementos importantes en los niveles de estos ríos. El IDEAM recomienda a la población de los municipios de Argelia y Nariño (Antioquia), y Manzanares, Pensilvania, Marulanda, Marquetalia, Samaná (Caldas), mantenerse atentos al incremento súbito de los caudales de estos cauces y sus afluentes. Se destaca que durante las últimas 24 horas se han reportado lluvias intensas sobre los municipios de Samaná y Manzanares en Caldas las cuales se prevén generen incrementos súbitos en aportantes a las cuencas de los ríos Samaná y Guarinó.

PROBABILIDAD DE CRECIENTES SÚBITAS EN RÍOS LEBRIJA, SOGAMOSO, FONCE Y OPÓN.

Por la ocurrencia de lluvias de variada intensidad, se mantiene este nivel de alerta dado que los niveles se encuentran en estados altos. Se mantiene la recomendación de estar atentos al comportamiento de los niveles de estos ríos, con especial atención a quebradas ubicadas en los municipios de San Vicente de Chucurí, Betulia, Zapatoca, Simacota, Cabrera, Los Santos, Villanueva, Páramo, Coromoro, Confines y Encino en el departamento de Santander. Se destacan las lluvias intensas que se registraron sobre el municipio de Coromoro (Santander), las cuales se prevé estén generando incrementos súbitos en aportantes a la cuenca del río Fonce. Además, se observan incrementos importantes a la altura del municipio Páramo y Valle de San José. Igualmente, a la altura de Bucaramanga, se registran incrementos de niveles relevantes.

ALERTAS POR NIVELES DE LOS RÍOS

REGIÓN DE LA ORINOQUÍA

SITIOS PARA LOS CUALES SE GENERA LA ALERTA

NIVELES ALTOS CAUCE PRINCIPAL DEL META.

Se emite este nivel de alerta dado que como consecuencia de las lluvias que se han venido presentado de manera sostenida durante los últimos días sobre sectores de la cuenca alta y media del Meta, el cauce principal en Puerto López ya se encuentra con valores altos, comportamiento sostenido de ascenso y valores cercanos a las cotas de afectación de los sectores rurales más bajos del municipio de Puerto López. El IDEAM hace un llamado de atención especial a pobladores ribereños y autoridades locales y regionales de gestión del riesgo para que tomen las medidas preventivas ante los impactos que dicho incremento pueda ocasionar. Se destaca que los modelos de pronóstico del estado del tiempo muestran probabilidad de persistencia de las lluvias durante los próximos dos días sobre sectores de la cuenca.

NIVELES ALTO EN EL RÍO ARAUCA.

El río Arauca a la altura del municipio de Arauquita presenta un incremento significativo que podría ocasionar afectaciones, por lo que el IDEAM recomienda a la población en general y a las autoridades locales estar atentos al incremento del caudal del río Arauca y sus afluentes como el Banadía.

NIVELES ALTOS EN LA CUENCA ALTA Y MEDIA DEL RÍO GUAVIARE.

Se mantiene esta alerta, ya que el nivel del río Guaviare, a la altura del municipio de San José de Guaviare, registra niveles altos, adicionalmente sus afluentes, los ríos Ariari, Guape, Guayabero, Losada y Güejar reportan incrementos súbitos, especialmente éste último (Río Güejar – afluente al río Ariari), a la altura del municipio de Vista Hermosa (Meta), con tendencia de ascenso. Se recomienda a los comités Locales y Regionales efectuar seguimiento al comportamiento de los niveles de los afluentes a esta cuenca. Durante las últimas horas se han reportado lluvias sobre las cuencas de aportantes al Güejar y Ariari en los municipios de Mesetas y Cubarral, respectivamente. Es importante destacar que los niveles del río Guaviare presentan una tendencia sostenida al ascenso en los últimos 23 días (el nivel de hoy es de 9.23 m.), y ésta condición de ascenso se hace evidente hasta su desembocadura en el río Orinoco (en inmediaciones del corregimiento de Amanavén). Dicha situación, aunque es normal para la época del año, también se da como resultado que sus principales afluentes como son los ríos Guayabero y Ariari, que discurren por la frontera de los departamentos de Meta y Guaviare, presentan niveles muy altos, debido a las fuertes precipitaciones, las cuales se han intensificado en los últimos 10 días. Los sectores más críticos en el departamento del Guaviare son: zonas rurales y urbanas del municipio de El Retorno (por un brazo del río Guaviare) y San José del Guaviare. El tránsito de onda de crecida del río es más evidente entre los sectores de Puerto Cachicamo y Charras; y en promedio los niveles registrados en el mes de mayo presentan un incremento aproximado de 7.9% con respecto al promedio medio mensual multianual.

**ALERTA
ROJA**

ALERTAS POR NIVELES DE LOS RÍOS

REGIÓN CARIBE

SITIOS PARA LOS CUALES SE GENERA LA ALERTA

ALERTA NARANJA

PROBABILIDAD DE CRECIENTES SÚBITAS EN LA CUENCA DEL RÍO ATRATO.

Se reduce el nivel de alerta por la tendencia al descenso en los niveles del río Atrato en Quibdó. No obstante por efecto de las fuertes lluvias que se han presentado en algunos sectores de la cuenca alta y media del río Atrato, se pueden presentar incrementos súbitos de nivel. El IDEAM recomienda estar atentos al comportamiento de los niveles, en especial para los ríos Bebaramá, Murrí, Bojayá, Napipí, Abogadó, Murindó, Sucio, Salaquí, Andágueda, Quito, Cabí, Bebaramá.

PROBABILIDAD DE NIVELES ALTOS EN LA CUENCA DEL RÍO ARIGUANÍ.

Se mantiene este nivel de alerta tanto para el cauce principal del Ariguaní como para sus aportantes dado que se prevén continúen las lluvias sobre estos sectores las cuales pueden incrementar de manera significativa el nivel de estos ríos. El IDEAM recomienda a las autoridades de Gestión del Riesgo y a la población en general estar atentos a los niveles.

PROBABILIDAD DE NIVELES ALTOS CUENCA MEDIA-BAJA DEL RÍO CESAR.

Se mantiene este nivel de alerta dado que el nivel del río Cesar ha incrementado sus valores desde los últimos días por las lluvias que se han presentado de manera continua sobre diversos sectores de la cuenca. El IDEAM recomienda a las autoridades de Gestión del Riesgo y a la población en general estar atentos a los niveles tanto del cauce principal del Cesar como de sus aportantes en estos sectores.

PROBABILIDAD NIVELES ALTOS EN EL BAJO SINÚ.

Se mantiene esta alerta, ya que se han observado precipitaciones fuertes con presencia de actividad eléctrica, sobre la cuenca baja del río Sinú, lo que podría aumentar los niveles de este río y sus afluentes. El IDEAM recomienda a las autoridades de Gestión del Riesgo y a la población en general estar atentos a los niveles tanto del cauce principal del río Sinú como de sus aportantes en estos sectores. Durante las últimas horas se han reportado lluvias intensas sobre sectores de la cuenca en los municipios de Chima y Ciénaga de Oro en Córdoba.

ALERTAS POR NIVELES DE LOS RÍOS

REGIÓN ANDINA

SITIOS PARA LOS CUALES SE GENERA LA ALERTA

ALERTA NARANJA

PROBABILIDAD DE CRECIENTES SÚBITAS PARA LOS RÍOS APORTANTES AL RÍO CAUCA EN SECTORES DEL EJE CAFETERO.

Se mantiene el nivel de esta alerta, para los ríos aportantes a la cuenca del río Cauca, ubicados en sectores del eje cafetero, debido a las precipitaciones de variada intensidad registradas en días anteriores el Eje Cafetero y durante las últimas horas. Además, teniendo en cuenta la precipitación antecedente en los departamentos de Caldas y Risaralda, las cuencas pueden estar saturadas. Especial atención para los ríos Frío, Tapias, Risaralda, Arma, Otún, La Vieja y Chinchiná y pobladores ribereños de las zonas bajas, especialmente en zonas rurales y urbanas de los municipios de Pereira (Risaralda) y Cartago (Valle del Cauca). En las últimas horas se ha observado incrementos significativos en el nivel del río.

PROBABILIDAD DE INCREMENTOS SÚBITOS EN LAS CUENCAS DE LOS RÍOS NEGRO Y SECO (CUNDINAMARCA).

Se mantiene este nivel de alerta, ya que se han observado precipitaciones, entre moderadas a fuertes, en esta zona, generando posibles incrementos de niveles en los ríos Negro, Seco y sus afluentes. De acuerdo con los modelos de pronóstico del estado del tiempo, se muestra probabilidad de lluvias sobre la cuenca, por lo cual el IDEAM recomienda a las autoridades de gestión del riesgo, locales y regionales, así como a la comunidad asentada cerca a los cauces, estar atentos al seguimiento y comportamiento tanto del cauce principal como de sus aportantes.

PROBABILIDAD DE CRECIENTES SÚBITAS EN LOS RÍOS CARARE Y SUÁREZ.

Se mantiene este nivel de alerta dado que se prevén persistan las lluvias sobre sectores de estas cuencas las cuales podrían generar incrementos con valores altos en estos ríos. El IDEAM recomienda a los comités locales de Gestión del Riesgo y a la comunidad en general permanecer atentos ante posibles cambios súbitos de los niveles de los ríos y afluentes a estas cuencas. Se destacan las lluvias ocurridas durante las últimas horas sobre sectores del municipio de Pauna (Boyacá) las cuales es muy probable se encuentren generando incrementos súbitos en aportantes al Carare como el Minero. Igualmente se presentaron lluvias intensas sobre sectores de los municipios de Chima y Suaita en Santander las cuales se prevén ocasionen incrementos en aportantes al Suárez.

NIVELES ALTOS CUENCA BAJA DEL RÍO CAUCA.

Se mantiene este nivel de alerta, dado que el nivel del Cauca se encuentra alto desde Caucasia (Antioquia) hasta la desembocadura al río Magdalena. El IDEAM recomienda a los comités locales de Gestión del Riesgo y a la comunidad en general permanecer atentos ante posibles cambios súbitos de los niveles en esta parte de la cuenca. Se hace un llamado a la comunidad para que esté pendiente del nivel del río Cauca, aguas arriba y aguas abajo de Hidroltuango, con especial atención en los municipios de Ituango, Toledo y Briceño.

ALERTAS POR NIVELES DE LOS RÍOS

REGIÓN ANDINA

SITIOS PARA LOS CUALES SE GENERA LA ALERTA

ALERTA NARANJA

PROBABILIDAD DE CRECIENTES SÚBITAS EN LOS RÍOS AFLUENTES AL RÍO CAUCA EN VALLE DEL CAUCA Y CAUCA.

Se mantiene este nivel de alerta dado que han persistido las lluvias especialmente sobre el municipio de Santander de Quilichao en el Cauca y Palmira, Florida, Candelaria y Guacarí en el Valle del Cauca las cuales se prevén se encuentren generando incrementos súbitos en ríos como el Puracé, Fraile, Ovejas y Amaime. Además, la saturación de humedad de los suelos de estas cuencas, no permite descartar posibles crecientes súbitas en los ríos afluentes al río Cauca, tales como Frío, Paila, Bugalagrande, Tuluá, Morales, Guadalajara, San Pedro, Arroyohondo, Yumbo, Mulato, Vijes, Yotoco, Mediacanoa, Piedras, Guabas, Sabaletas, Sonso, Amaime, Cerrito, Cali, Lili, Meléndez, Cañaveralejo, Guachal, Claro, Jamundí, Desbaratado, Guachal (Bolo, Fraile, Párraga) (ubicados en el Valle del Cauca), Palo, Quinamayo, Timba, Ovejas, Piendamó, Salado, Palace, Cuenca alta del río Cauca (localizados en el Cauca) y otros directos al río Cauca. Se destaca niveles altos en el río Guadalajara, a la altura del municipio de Buga (Valle del Cauca).

PROBABILIDAD DE INCREMENTOS EN LOS NIVELES DE LOS RÍOS DEL TOLIMA.

Se mantiene el nivel de esta alerta, ya que se han observado precipitaciones de variada intensidad, en las últimas horas, sobre los ríos de varios sectores del Tolima. El IDEAM recomienda a pobladores ribereños y autoridades locales estar atentos al comportamiento de los niveles de los ríos Gualí, Sucio, Opía, Coello, Totaré, Luisa, Aipe, Chenche, Amoyá, Tetuán, Ortega, Cucuana, Saldaña, Lagunilla y otros Directos al Magdalena. Es importante resaltar que se siguen reportando lluvias intensas sobre la cuenca del río Saldaña las cuales podrían generar incrementos súbitos en aportantes a este como el Atá.

PROBABILIDAD DE CRECIENTE SÚBITA EN EL RÍO SUMAPAZ.

Se reduce el nivel de alerta por la condición de niveles en descenso en el río, particularmente a la altura del municipio de Cabrera (Cundinamarca), no obstante con la ocurrencia de lluvias intensas en algunas zonas de la cuenca se pueden presentar nuevos incrementos de nivel tanto en el río Sumapaz como en otros afluentes de la cuenca. El IDEAM recomienda a la población ribereña en general como los municipios de Cabrera, Venecia y Pandi (Cundinamarca), así como a las autoridades de gestión del riesgo estar muy atentos al incremento de los caudales del río Sumapaz y sus principales afluentes.

ALERTAS POR NIVELES DE LOS RÍOS

REGIÓN PACÍFICA

SITIOS PARA LOS CUALES SE GENERA LA ALERTA

SE PREVÉ ASCENSO EN LOS RÍOS DEL LITORAL DEL VALLE DEL CAUCA Y CAUCA.

Se reduce el nivel de alerta por cuanto se evidencia una disminución en las precipitaciones que se han presentado en las cuencas de la zona del litoral del Valle del Cauca y Cauca, en particular para las cuencas de los ríos Escalerete, Anchicayá, Cajambre, Mayorquín, Raposo, Naya, Guapi, San Juan de Micay, Jolí, Saija, Timbiquí y sus afluentes. Se destaca el incremento de niveles en el río Dagua (a la altura de San Cipriano).

PROBABILIDAD DE CRECIENTES SÚBITAS EN LOS RÍOS BAUDÓ Y DIRECTOS AL OCEANO PACÍFICO.

Se reduce el nivel de alerta del río Baudó y sus principales afluentes por cuanto se evidencia una disminución en las precipitaciones que se han presentado en las cuencas de aporte. El IDEAM hace un llamado a gestión de riesgo y a la población ribereña para mantener atento seguimiento al comportamiento de los niveles de estos ríos y tomar las medidas preventivas necesarias ante los impactos que puedan ocasionar los niveles.

PROBABILIDAD CRECIENTES SÚBITAS EN LA CUENCA DEL RÍO SAN JUAN DE ATRATO.

Los niveles de los principales ríos de la cuenca del río San Juan de Atrato a la altura de los municipios de Tadó, Sata Rita, Sipí, Medio San Juan y litoral de San Juan, presentan variaciones de nivel de menor intensidad que las registradas en los días anteriores. El IDEAM recomienda a la población ribereña continuar atentos al comportamiento de los niveles de estos ríos y tomar las medidas preventivas necesarias ante los impactos que dichos incrementos puedan ocasionar.

PROBABILIDAD DE CRECIENTES SÚBITAS EN LOS RÍOS QUE DRENAN HACIA EL OCEANO PACÍFICO EN EL DEPARTAMENTO DE NARIÑO.

Debido a las fuertes precipitaciones que se presentaron ayer en la zona, se mantiene esta alerta para los ríos Iscuandé, Tapaje, Guapi y sus afluentes. Se recomienda atención ante el incremento de los niveles. Además, en las últimas horas se observaron lluvias en el norte y centro de Nariño.

INCREMENTOS EN LOS APORTANTES A LOS RÍOS PATÍA Y MIRA.

Debido a las lluvias observadas en las últimas horas, se mantiene el nivel de esta alerta. Se debe estar atento a los niveles de las estaciones hidrológicas ubicadas a la altura de los municipios de San Juan de Tumaco (cuenca del río Mira), Ipiales, Imués, El Tambo, Cumbitara, y Leiva, (cuenca del río Patía). El IDEAM, mantiene la recomendación de estar monitoreando el nivel de estos ríos y sus principales aportantes, dado que los suelos de las cuencas aún se encuentran saturados por la lluvia antecedente, condición que podrían incidir significativamente ante la probabilidad de ocurrencia de una creciente súbita, por el paso de una lluvia moderada a fuerte en sectores del departamento de Nariño. Durante las últimas horas se han reportaron lluvias sobre los aportantes al Patía en los municipios de Barbacoas, San Pablo y Leiva en Nariño y Balboa en Cauca, y sobre aportantes al Mira en el municipio de Barbacoas–Nariño.

ALERTA NARANJA

ALERTAS POR NIVELES DE LOS RÍOS

REGIÓN DE LA ORINOQUÍA

SITIOS PARA LOS CUALES SE GENERA LA ALERTA

ALERTA NARANJA

NIVELES ALTOS EN AFLUENTES AL RÍO META.

Se mantiene este nivel de alerta, por los incrementos de nivel en los principales afluentes de la cuenca del río Meta y en el cauce principal, asociados con las intensas precipitaciones que se presentaron en algunos sectores de las cuencas de los ríos Negro, Metica (Guamal – Humadea), Guatiquía, Guayuriba, Guavio, Garagoa, Lengupá, Humea, Guacavía, Negro, Upía, Túa, Cusiana, Guanapalo, Yucaco, Tea, Manacacías, Caño Cumaral, Melúa, Cravo Sur, Pauto y Ariporo, en los últimos días. Se destacan las lluvias intensas que se reportaron durante las últimas horas sobre el municipio de Puerto López y Guamal en el Meta las cuales se esperan estén generando incrementos sobre aportantes como el Téa y Metica. Durante las últimas horas se han reportado lluvias intensas sobre diversos sectores de Villavicencio las cuales se prevén generen incrementos en aportantes al Guatiquía y Guayuriba.

REGIÓN DE LA AMAZONÍA

SITIOS PARA LOS CUALES SE GENERA LA ALERTA

ALERTA NARANJA

PROBABILIDAD CRECIENTES SÚBITAS EN SECTORES DEL PIEDEMONTES CAQUETEÑO.

Continúa la alerta dado que se mantienen altos los niveles de los ríos Orteguzaza, El Caraño, Hacha y quebrada La Perdiz, con posibles afectaciones en las ciudades de Florencia, Paujil, Doncello, Albania y San José de Fragua (Caquetá). Se recomienda estar atentos, efectuar limpiezas de residuos y material vegetal en las rondas y observar el trayecto de los ríos por posibles represamientos y avalanchas, ante crecientes súbitas. Durante los últimos días se han reportado lluvias sobre sectores de los municipios de Solano, Belén de Los Andaquíes, San José de Fragua y Florencia, las cuales han generado incrementos importantes en los aportantes al Caquetá como el río Pescado.

ALERTAS POR NIVELES DE LOS RÍOS

REGIÓN CARIBE

SITIOS PARA LOS CUALES SE GENERA LA ALERTA

ALERTA AMARILLA

PROBABILIDAD INCREMENTOS SÚBITOS EN QUEBRADAS DE ATLÁNTICO Y BOLÍVAR.
 Se mantiene esta alerta, ya que se han observado lluvias de variada intensidad en los sectores norte de los departamentos del Atlántico y Bolívar, lo que podría generar incrementos en los niveles en los cauces y afluentes de las cuencas Arroyos Directos al Caribe, ciénaga de Mallorquín, entre otros. El IDEAM recomienda a la población ribereña y autoridades locales y regionales de Gestión del Riesgo mantener atento seguimiento al comportamiento de los niveles. Durante los últimos días se han reportado lluvias en los municipios de Carmen de Bolívar, Turbaco y Cartagena en Bolívar y Luruaco (Atlántico).

REGIÓN ANDINA

SITIOS PARA LOS CUALES SE GENERA LA ALERTA

ALERTA AMARILLA

NIVELES ALTOS EN EL RÍO MAGDALENA SECTOR DE PUERTO BOYACÁ (BOYACÁ) HASTA EL BANCO (MAGDALENA).

Se mantiene esta alerta dado que se encuentran altos los niveles del río Magdalena, en el tramo comprendido entre Puerto Boyacá (Boyacá), pasando por Barrancabermeja (Santander) hasta El Banco (Magdalena). Se destaca que durante los próximos días se prevé que el nivel continúe en ascenso muy lento en dicho sector.

PROBABILIDAD CRECIENTES SÚBITAS EN QUEBRADAS DEL ÁREA METROPOLITANA DE MEDELLÍN.

Se previene a los habitantes en zonas urbanas de Medellín (especialmente en sectores de El Poblado), debido a que por reactivación de las lluvias se presentan incrementos moderados de los niveles de algunas quebradas, donde se destacan La Presidenta, la Chacona y La Mona. Igual prevención se hace para varios sectores del Valle de Aburrá, especialmente para los municipios de Itagüí, Envigado y Caldas (Antioquia).

PROBABILIDAD DE CRECIENTES SÚBITAS EN APORTANTES AL RÍO BOGOTÁ.

Se mantiene este nivel de alerta dado que durante los últimos días se han reactivado las lluvias sobre sectores del distrito capital las cuales han generado incrementos en quebradas y ríos aportantes al Bogotá de la cuenca media. Dado que los modelos de pronóstico del estado de tiempo prevén persistencia de lluvias, el IDEAM hace un llamado de atención especial para que autoridades locales de gestión del riesgo y población del distrito capital tomen las medidas preventivas necesarias ante los incrementos que se puedan generar en las fuentes que atraviesan la ciudad de Bogotá y que hacen parte de las subcuencas de los ríos Salitre–Juan Amarillo, Fucha y Tunjuelo, entre ellas el río Arzobispo, quebrada La Vieja, quebrada Los Molinos, río San Cristóbal, canal Cundinamarca y río Apulo.

ALERTAS POR NIVELES DE LOS RÍOS

REGIÓN DE LA ORINOQUÍA

SITIOS PARA LOS CUALES SE GENERA LA ALERTA

ALERTA AMARILLA

INCREMENTOS SÚBITOS APORTANTES CUENCA DEL RÍO CASANARE.

Se mantiene esta alerta dado los niveles altos que se registran en la cuenca alta del río Casanare, especialmente a la altura del municipio de Tame (Arauca). El IDEAM recomienda a la población ribereña y autoridades locales y regionales de Gestión del Riesgo mantener atento seguimiento al comportamiento de los niveles.

INCREMENTO DE NIVELES EN LA CUENCA DE LOS RÍOS COBUGÓN Y COBARÍA.

Los niveles del río Cobugón y Cobaría a la altura del municipio de Cubara, han descendido en las últimas, sin embargo, se debe continuar atentos al incremento súbito del caudal de estos ríos y sus afluentes dado que se pronostican lluvias de variada intensidad en la zona que podrían aumentar súbitamente el nivel de estas corrientes superficiales.

REGIÓN DE LA AMAZONÍA

SITIOS PARA LOS CUALES SE GENERA LA ALERTA

ALERTA AMARILLA

PROBABILIDAD DE CRECIENTES SÚBITAS EN LA CUENCA ALTA DEL RÍO CAQUETÁ (DEPARTAMENTO DE PUTUMAYO).

Continúan presentándose oscilaciones en el nivel del río Mocoa monitoreado en la estación Piedra Lisa siendo su condición actual de descenso. No se descartan nuevas oscilaciones para las próximas horas dado la probabilidad de lluvias sobre sectores del alto Putumayo. Los ríos Sangoyaco y Mulato se mantienen estables. Por lo anterior el IDEAM recomienda a la población ribereña y a las autoridades locales continuar monitoreando los caudales de estos ríos, ya que tradicionalmente para esta época se suelen presentar precipitaciones que pueden incrementar los niveles de estos ríos.

NIVELES CON VALORES ALTOS RIO VAUPÉS.

Se mantiene este nivel de alerta dado que el nivel del río Vaupés mantiene valores altos a la altura del municipio de Mitú. Se destaca que durante los últimos días el nivel ha presentado una condición estable, sin embargo, los valores aún son considerados de estados altos.

PROBABILIDAD DE NIVELES ALTOS EN EL RÍO SAN MIGUEL.

Se mantiene este nivel de alerta, dado que se ha observado precipitaciones intensas sobre el suroccidente del departamento de Putumayo, lo que puede generar incrementos en los niveles de la cuenca del río San Miguel. Se recomienda a la población ribereña estar atenta al incremento del nivel de este río y sus afluentes.

ALERTAS POR AMENAZAS DE DESLIZAMIENTO

ALERTA ROJA:

Amenaza alta a muy alta por deslizamientos de tierra detonados por lluvias, localizados en los siguientes municipios:

ALERTA NARANJA:

Amenaza moderada por deslizamientos de tierra detonados por lluvias, localizados en los siguientes municipios:

REGIÓN CARIBE

ALERTA NARANJA

SITIOS PARA LOS CUALES SE GENERA LA ALERTA

CÓRDOBA: Buenavista, La Apartada, Montelíbano, Puerto Libertador y Tierralta.
CESAR: Pailitas.

REGIÓN ANDINA

ALERTA NARANJA

SITIOS PARA LOS CUALES SE GENERA LA ALERTA

ANTIOQUIA: Abejorral, Alejandría, Argelia, Cáceres, Caracolí, Carmen de Viboral, Caucasia, Cocorná, Concepción, Granada, Guatapé, Medellín, Nariño, Puerto Nare, Puerto Triunfo, San Carlos, San Francisco, San Luis, San Rafael, San Roque, Santo Domingo, Sonsón y Tarazá.
BOYACA: Cubará, La Victoria, Moniquirá, Muzo y Quípama.
CALDAS: La Dorada, Manzanares, Marquetalia, Norcasia, Pensilvania, Riosucio, Samaná y Victoria.
CUNDINAMARCA: Caparrapí, Topaipí y Yacopí.
NORTE DE SANTANDER: Chitagá, Toledo.
RISARALDA: Guática y Quinchía.
SANTANDER: Barrancabermeja, Gámbita, Guadalupe, Jesús María, Oiba, San Vicente de Chucurí, Suaita y Sucre.
TOLIMA: Ataco, Casabianca, Chaparral, Falan, Fresno, Herveo, Mariquita y Palocabildo.

REGIÓN PACÍFICA

ALERTA NARANJA

SITIOS PARA LOS CUALES SE GENERA LA ALERTA

CAUCA: El Tambo, Guapi, La Sierra, López y Timbiquí.
CHOCÓ: Condoto, Isthmina, Medio Baudó, Medio San Juan, Nóvita y Rio Iró.
NARIÑO: Barbacoas, Francisco Pizarro (Salahonda), La Tola, Magüí (Payán), Mosquera, Olaya Herrera (Bocas de Satinga), Ricaurte, Roberto Payán (San José) y Tumaco.
VALLE DEL CAUCA: Buenaventura y Dagua.

REGIÓN DE LA ORINOQUÍA

ALERTA NARANJA

SITIOS PARA LOS CUALES SE GENERA LA ALERTA

CASANARE: Hato Corozal, Nunchía, Paz de Ariporo, Pore y Támara.
META: Acacias, Cubarral, El Castillo, El Dorado, Guamal, La Macarena, Lejanías, Mesetas, Restrepo, San Juan de Arama, Uribe, Villavicencio y Vistahermosa.

ALERTAS POR AMENAZAS DE DESLIZAMIENTO

ALERTA ROJA:

Amenaza alta a muy alta por deslizamientos de tierra detonados por lluvias, localizados en los siguientes municipios:

ALERTA NARANJA:

Amenaza moderada por deslizamientos de tierra detonados por lluvias, localizados en los siguientes municipios:

REGIÓN DE LA AMAZONÍA

ALERTA
NARANJA

SITIOS PARA LOS CUALES SE GENERA LA ALERTA

CAQUETÁ: Belén de los Andaquíes y Morelia.

REGIÓN CARIBE

ALERTA
AMARILLA

SITIOS PARA LOS CUALES SE GENERA LA ALERTA

BOLÍVAR: Cantagallo y San Pablo.
CESAR: La Gloria, Pelaya y Valledupar.
CÓRDOBA: Planeta Rica y Valencia.
LA GUAJIRA: San Juan del Cesar.
MAGDALENA: Ciénaga, Fundación, Santa Marta.

REGIÓN ANDINA

ALERTA
AMARILLA

SITIOS PARA LOS CUALES SE GENERA LA ALERTA

ANTIOQUIA: Amagá, Amalfi, Andes, Angelópolis, Anorí, Armenia, Barbosa, Briceño, Caldas, Campamento, Cañasgordas, Caramanta, Cisneros, Ciudad Bolívar, Concordia, Dabeiba, Don Matías, Ebéjico, Fredonia, Frontino, Giraldo, Heliconia, Ituango, La Ceja, La Pintada, La Unión, Maceo, Montebello, Puerto Berrío, Remedios, Salgar, San Jerónimo, Santa Bárbara, Santa Fe de Antioquia, Santa Rosa de Osos, Segovia, Sopetrán, Tarso, Toledo, Uramita, Urrao, Valdivia, Vegachí, Venecia, Yalí, Yarumal, Yolombó y Yondó (Casabe).

BOYACÁ: Almeida, Aquitania, Berbeo, Betétiva, Buenavista, Campohermoso, Chinavita, Chita, Chitaraque, Chivor, Coper, Corrales, El Espino, Gámeza, Guicán, Labranzagrande, Macanal, Maripí, Miraflores, Mongua, Otanche, Pachavita, Páez, Pajarito, Panqueba, Pauna, Paya, Paz de Rio, Pesca, Pisba, Puerto Boyacá, Rondón, Saboyá, San José de Pare, San Luis de Gaceno, San Pablo de Borbur, Santa María, Santana, Socotá, Sogamoso, Tasco, Tibaná, Tópaga, Turmequé, Úmbita y Ventaquemada.

CUNDINAMARCA: Agua de Dios, Albán, Anapoima, Anolaima, Apulo, Arbeláez, Beltrán, Bituima, Bogotá, D.C., Bojacá, Cabrera, Cachipay, Cáqueza, Carmen de Carupa, Chaguaní, Chipaque, Chocontá, Cucunubá, El Colegio, El Peñón, El Rosal, Facatativá, Fusagasugá, Gachetá, Gama, Granada, Guaduas, Guatavita, Guayabal de Siquima, Guayabetal, Gutiérrez, Jerusalén, La Calera, La Mesa, La Palma, La Peña, La Vega, Lenguazaque, Machetá, Medina, Nilo, Nimaíma, Nocaima, Pacho, Paime, Pandi, Pasca, Puerto Salgar, Pulí, Quebradanegra, Quetame, Quipile, Ricaurte, San Antonio de Tequendama, San Bernardo, San Cayetano, San Francisco, San Juan de Riosoco, Sasaima, Sesquilé, Sibaté, Sylvania, Soacha, Subachoque, Suesca, Supatá, Sutatausa, Tabio, Tausa, Tena, Tibacuy, Tocaima, Ubalá, Utica, Venecia, Vergara, Viani, Villagómez, Villapinzón, Villeta, Viotá, Zipacón y Zipaquirá.

ALERTAS POR AMENAZAS DE DESLIZAMIENTO

ALERTA ROJA:

Amenaza alta a muy alta por deslizamientos de tierra detonados por lluvias, localizados en los siguientes municipios:

ALERTA NARANJA:

Amenaza moderada por deslizamientos de tierra detonados por lluvias, localizados en los siguientes municipios:

REGIÓN ANDINA

SITIOS PARA LOS CUALES SE GENERA LA ALERTA

ALERTA AMARILLA

CALDAS: Aguadas, Chinchiná, Filadelfia, La Merced, Manizales, Marmato, Marulanda, Neira, Pácora, Salamina, Supia y Villamaria..

HUILA: Aipe, La Plata y Neiva.

NORTE DE SANTANDER: Ábrego, Cácosta, Chinácota, Convención, Cucutilla, Durania, El Carmen, El Zulia, Gramalote, Macarí, Labateca, Lourdes, Pamplona, Salazar, San Calixto, Sardinata, Silos, Teorama, Villa Caro.

QUINDIO: Calarcá, Córdoba y Salento.

RISARALDA: Pereira y Santa Rosa de Cabal.

SANTANDER: Albania, Barbosa, Bolivar, Carcasí, Charalá, Chipatá, Contratación, Coromoro, El Carmen, El Guacamayo, Florián, Floridablanca, Girón, Guavatá, Guepsa, La Belleza, La Paz, Landázuri, Lebrija, Macaravita, Matanza, Mogotes, Puente Nacional, Rionegro, San Andrés, San Benito, San Miguel, Santa Helena del Opón, Tona, Valle de San José y Vélez.

TOLIMA: Alpujarra, Anzoátegui, Armero (Guayabal), Cajamarca, Carmen de Apicalá, Cunday, Dolores, Honda, Ibagué, Icononzo, Lérida, Líbano, Melgar, Murillo, Natagaima, Planadas, Prado, Purificación, Rioblanco, Roncesvalles, San Antonio, Venadillo, Villahermosa, Villarrica

REGIÓN PACÍFICA

SITIOS PARA LOS CUALES SE GENERA LA ALERTA

ALERTA AMARILLA

CAUCA: Almaguer, Bolívar, Buenos Aires, Caldono, Corinto, Inzá, Jambaló, La Vega, Miranda, Páez (Belalcázar), Piendamó, Rosas, Santa Rosa, Silvia, Suárez, Toribío y Totoró.

CHOCÓ: Bahía Solano, Bajo Baudó, El Carmen y Sipí.

NARIÑO: Albán (San José), Buesaco, Cumbitara, El Charco, Linares, Samaniego, Santa Bárbara.

VALLE DEL CAUCA: Ansermanuevo, Bolívar, Buga, Bugalagrande, Calima (El Darién), Cartago, El Cerrito, El Dovio, Palmira, San Pedro, Sevilla, Toro, Tuluá y Versalles.

REGIÓN DE LA ORINOQUÍA

SITIOS PARA LOS CUALES SE GENERA LA ALERTA

ALERTA AMARILLA

ARAUCA: Tame.

CASANARE: Aguazul, Chámeza, La Salina, Recetor, Sabanalarga, Tauramena y Yopal.

META: Cumaral.

ALERTAS POR AMENAZAS DE DESLIZAMIENTO

ALERTA ROJA:

Amenaza alta a muy alta por deslizamientos de tierra detonados por lluvias, localizados en los siguientes municipios:

ALERTA NARANJA:

Amenaza moderada por deslizamientos de tierra detonados por lluvias, localizados en los siguientes municipios:

| | |
|------------------------------|--|
| REGIÓN DE LA AMAZONÍA | |
| ALERTA AMARILLA | SITIOS PARA LOS CUALES SE GENERA LA ALERTA |
| | <p>CAQUETÁ: San José del Fragua.</p> <p>PUTUMAYO: Mocoa.</p> |

SECTORES VIALES

| SECTORES VIALES IDENTIFICADOS CON POTENCIALIDAD DE DESLIZAMIENTOS, EN LOS CUALES GENERAN ALERTAS | |
|---|--|
| DEPARTAMENTO | SECTOR VIAL |
| ANTIOQUIA | Betania – Los Aguacates; San Roque – Cristales – Caramanta; Autopista – San Luis; Tarazá – Caucasia; Turbo – San Pedro de Urabá; Cisneros – Alto de Dolores; La Mansa – Primavera; La Pintada – Primavera; Necoclí – Puerto Rey; Santuario – Cruce Ruta 45 (Caño Alegre); Turbo – Chigorodó. |
| ARAUCA | La Cabuya – Saravena; La Lejía – Saravena; Paz de Ariporo – La Cabuya. |
| BOYACÁ | La Cabuya – Saravena; La Lejía – Saravena; Paz de Ariporo – La Cabuya; El Crucero – Aguazul; Guateque – El Secreto; La Lejía – Saravena; Otanche – Río Minero; Puente Nacional – San Gil; Santuario – Cruce Ruta 45 (Caño Alegre). |
| CASANARE | Aguazul – Yopal; Cumaral – Barranca de Upía; El Crucero – Aguazul; Guateque – El Secreto; Paz de Ariporo – La Cabuya; Yopal – Paz de Ariporo. |
| CHOCÓ | Cértogui – Quibdó; Las Ánimas – Cértogui; Las Animas – Mumbú; Quibdó – La Mansa; Río Pató (El Afirmado); Río Pató (El Afirmado) – La Ye (Las Ánimas). |
| CÓRDOBA | Necoclí – Puerto Rey. |
| CUNDINAMARCA | Bogotá (El Portal) – Villavicencio; Cumaral – Barranca de Upía; Villeta – Bogotá. |
| META | Bogotá (El Portal) – Villavicencio; Cumaral – Barranca de Upía; Entrada Ciudad Porfía – Caño Tigre; La Uribe – Ye de Granada; Paso Antiguo por el Río Guayuriba; Pipiral – Villavicencio; Puente Guatiquía – Los Caballos; Variante de Restrepo; Ye de Granada – Paso por el Puente sobre el Río Ocoa. |
| NARIÑO | Junín – Túquerres; Tumaco – Junín. |
| RISARALDA | Ansermanuevo – La Virginia; Intersección El Pollo – Intersección El Mandarino. |
| NORTE DE SANTANDER | La Lejía – Saravena. |
| SANTANDER | Cruce Ruta 45A (San Gil) – Onzaga; Landázuri – Barbosa; Puente Nacional – San Gil. |

ALERTAS POR AMENAZAS DE INCENDIOS DE LA COBERTURA VEGETAL

ALERTA ROJA:

Amenaza Alta o muy alta de ocurrencia de incendios de la cobertura vegetal en zonas de bosques, cultivos y pastos, localizados en los siguientes municipios y sectores aledaños:

ALERTA NARANJA:

Amenaza moderada de ocurrencia de incendios de la cobertura vegetal en zonas de bosques, cultivos y pastos, localizados en los siguientes municipios y sectores aledaños:

CONDICIONES NORMALES

No hay alertas por incendios de la cobertura vegetal detonados por condiciones meteorológicas.



ALERTAS METEOMARINA

OCÉANO PACÍFICO

ALERTA NARANJA

POR TIEMPO LLUVIOSO.

En amplios sectores del Pacífico nacional especialmente en cercanías al litoral central y sur se pronostican condiciones lluviosas durante la jornada con probabilidad de actividad eléctrica y ráfagas de viento, por lo que se sugiere a pescadores y usuarios de embarcaciones menores de poco calado consultar con las Capitanías de puerto antes de zarpar.

MAR CARIBE

ALERTA AMARILLA

POR TIEMPO LLUVIOSO.

En el suroccidente del Mar Caribe colombiano, particularmente frente al litoral de Bolívar, Sucre, Córdoba y Urabá, se prevén lluvias de variada intensidad, incluso con posibilidad de tormentas eléctricas y rachas de viento. Por lo anterior, se sugiere a usuarios de embarcaciones de poco calado consultar con las Capitanías de puerto antes de zarpar en zonas de tempestad.

POR VIENTO Y OLEAJE.

En el centro y oriente del Mar Caribe colombiano, incluidas áreas cercanas a la costa se prevén vientos con velocidades entre 20 a 30 nudos (37 km/h – 54 km/h) y posibilidad de rachas mayores, adicionalmente el oleaje oscilará entre 2.0 – 3.0 metros. Por lo tanto, se recomienda a habitantes costeros, turistas en playa y embarcaciones de poco calado estar atentos a la evolución de las condiciones meteorológicas y consultar con las Capitanías de puerto.

POR PLEAMAR.

Hasta el próximo 8 de mayo de 2018, el nivel del mar en el centro del mar caribe colombiano, estará influenciado por una de las pleamares astronómicas más significativas del mes. Por lo anterior se recomienda navegantes de embarcaciones de poco calado consultar con las Capitanías de Puerto antes de zarpar y a los a los bañistas atender las instrucciones de las autoridades locales.

°C: grados Celsius

m: metros

mm: milímetros

msnm: metros sobre nivel del mar

Km/h: kilómetros por hora

HLC: hora local colombiana

GOES: Geostationary Operational Environmental Satellites (Satélite Geoestacionario Operacional Ambiental).

GOES-16 es el designado GOES-Este, localizado en 75° W sobre el ecuador geográfico.

PNN: Parque Nacional Natural

SFF: Santuario de Fauna y Flora



ALERTA ROJA. PARA TOMAR ACCIÓN Advierte al Sistema Nacional de Gestión del Riesgo de Desastres sobre el peligro de un fenómeno y sus efectos adversos sobre la población. Se emite una alerta sólo cuando la identificación de un evento extraordinario indique la amenaza inminente y cuando la gravedad del fenómeno requiera atención prioritaria de los comités departamentales y locales.



ALERTA NARANJA. PARA PREPARARSE Indica la amenaza de un fenómeno. No implica riesgo inmediato por lo que es catalogado como un mensaje para informarse y prepararse. El aviso implica vigilancia continua ya que las condiciones son propicias para el desarrollo de un suceso natural.



ALERTA AMARILLA. PARA INFORMARSE Se emite cuando las condiciones hidrometeorológicas son favorables para la ocurrencia de un fenómeno natural y pueden aumentar el riesgo según los pronósticos. Por sus características, este nivel está encaminado a informar.

CONDICIONES NORMALES Indica que no existe ninguna clase de alerta para la región o zona mencionada.

OMAR FRANCO | Director General

CHRISTIAN EUSCÁTEGUI | Jefe Oficina del Servicio de Pronósticos y Alertas

Profesionales de Turno:

Luis Alfonso LÓPEZ, Mirovan SVERKO, Nelsy VERDUGO, Jennifer DORADO, Yamile PEÑA,
 Sonia BERMÚDEZ, Viviana CHIVATÁ, Mauricio TORRES y Juan BARRIOS.

<http://www.ideam.gov.co>

Correos electrónicos: servicio@ideam.gov.co, alertas@ideam.gov.co

Calle 25D # 96B – 70, Piso 3. Bogotá, D.C., Colombia.

Teléfono: 3075625 Ext. 1334–1336.

Síguenos en:

